



F. Iniciativas[®]
FINANCIACIÓN EN I+D+i

PACTO MUNDIAL

INFORME DE PROGRESO 2015
F. INICIATIVAS I+D+i, S.L.



ÍNDICE

	DECLARACIÓN DE APOYO CONTINUO AL PACTO MUNDIAL	3
1	F. INICIATIVAS	5
1.1	RED DE OFICINAS	6
1.2	CAPITAL HUMANO	7
1.3	ENCUESTA DE SATISFACCIÓN	7
2	FICHA TÉCNICA	8
3	NUESTROS VALORES CORPORATIVOS	11
4	NUESTROS COMPROMISOS	13
4.1	DERECHOS HUMANOS	14
4.2	GESTIÓN DE PERSONAS	14
4.3	MEDIO AMBIENTE	15
4.4	ANTI-CORRUPCIÓN (P10)	16
4.5	INVESTIGACIÓN, DESARROLLO E INNOVACIÓN RESPONSABLE	16
5	ACCIONES REALIZADAS EN 2015	17
5.1	GESTIÓN DE PERSONAS	18
5.2	MEDIO AMBIENTE	35
5.3	AYUDA SOCIAL	39
5.4	ANTI-CORRUPCIÓN	43
5.5	INVESTIGACIÓN, DESARROLLO E INNOVACIÓN RESPONSABLE	44
5.6	COMUNICACIÓN INTERNA Y EXTERNA	47
6	ACCIONES PREVISTAS PARA EL 2016	50
6.1	CONTINUACIÓN Y MEJORA DE LAS ACCIONES 2015	51
6.2	PLAN DE ACCIÓN 2016	51
6.3	GESTIÓN DE PERSONAS	53
6.4	MEDIO AMBIENTE	54
6.5	AYUDA SOCIAL	54
6.6	ANTICORRUPCIÓN	55
6.7	COMUNICACIÓN	56
6.8	INVESTIGACIÓN, DESARROLLO E INNOVACIÓN RESPONSABLE	56

DECLARACIÓN DE APOYO CONTINUO AL PACTO MUNDIAL



Tenemos el placer de presentar, como ya viene siendo tradición en los últimos años, nuestro quinto informe de progreso en materia de Responsabilidad Social Corporativa. En él F. INICIATIVAS confirma su firme compromiso a la causa defendida por el Pacto Mundial y los Diez Principios que lo componen.

Entendemos que nuestros valores definen nuestra identidad, como nuestra historia y nuestra cultura. Es por esto que creemos en la importancia de la contribución individual y de las empresas, cada uno dentro de sus capacidades, para el correcto desarrollo económico y social de los países y nuestro entorno más cercano. A través de este informe pretendemos facilitar a nuestros grupos de interés de una forma transparente, la información más relevante sobre las actuaciones llevadas a cabo por F. INICIATIVAS en el ámbito económico, social y medioambiental.

Durante el periodo recogido en esta memoria, se han desarrollado diferentes actuaciones. Resaltamos la consolidación del Grupo de RSC, así como diferentes actuaciones enfocadas a la conciliación laboral, mejora medioambiental, colaboración con diferentes ONGs y entidades.

Con todo ello, nuestra firme voluntad es seguir participando activamente, aportando nuestro pequeño granito de arena para contribuir a crear un futuro más esperanzador para todos.

Por último, quisiera agradecer a nuestros clientes por seguir depositando su confianza en F. INICIATIVAS y dar las gracias de corazón a todos los profesionales de la firma que con su compromiso, esfuerzo y dedicación han conseguido que F. INICIATIVAS sea hoy la empresa que es.

XAVIER CAZABON

1 F. INICIATIVAS

1 F. INICIATIVAS

F. INICIATIVAS I+D+i es una firma de consultoría **experta en la gestión de la financiación de la Investigación y Desarrollo (I+D) e Innovación Tecnológica (IT)** con más de 20 años de experiencia en el asesoramiento a empresas.

Sus ámbitos de actuación son las deducciones fiscales (que aportan un incremento en el resultado neto de las empresas), las subvenciones públicas o créditos (financiación de proyectos por aumento de liquidez de la empresa), la implantación de Sistemas de Gestión de la I+D+i (UNE 166002), el incentivo fiscal conocido como “Patent Box” (reducción en la base Imponible por la cesión de patentes y/o activos intangibles), las Bonificaciones a la Seguridad Social del Personal Investigador y la asistencia en la defensa de incentivos fiscales en procedimientos tributarios y/o recursos contencioso administrativos.

Resaltar que, a través de **Grupo 63, empresa del GRUPO F. INICIATIVAS**, optimiza y gestiona los impuestos locales en España, con un énfasis especial en la reducción del Impuesto sobre Bienes Inmuebles (IBI) y el Impuesto de Actividades Económicas (IAE). Grupo 63 proporciona a las empresas un servicio con un doble enfoque técnico y fiscal con el objetivo de garantizar que los impuestos devengados se ajustan verdaderamente a su realidad específica.

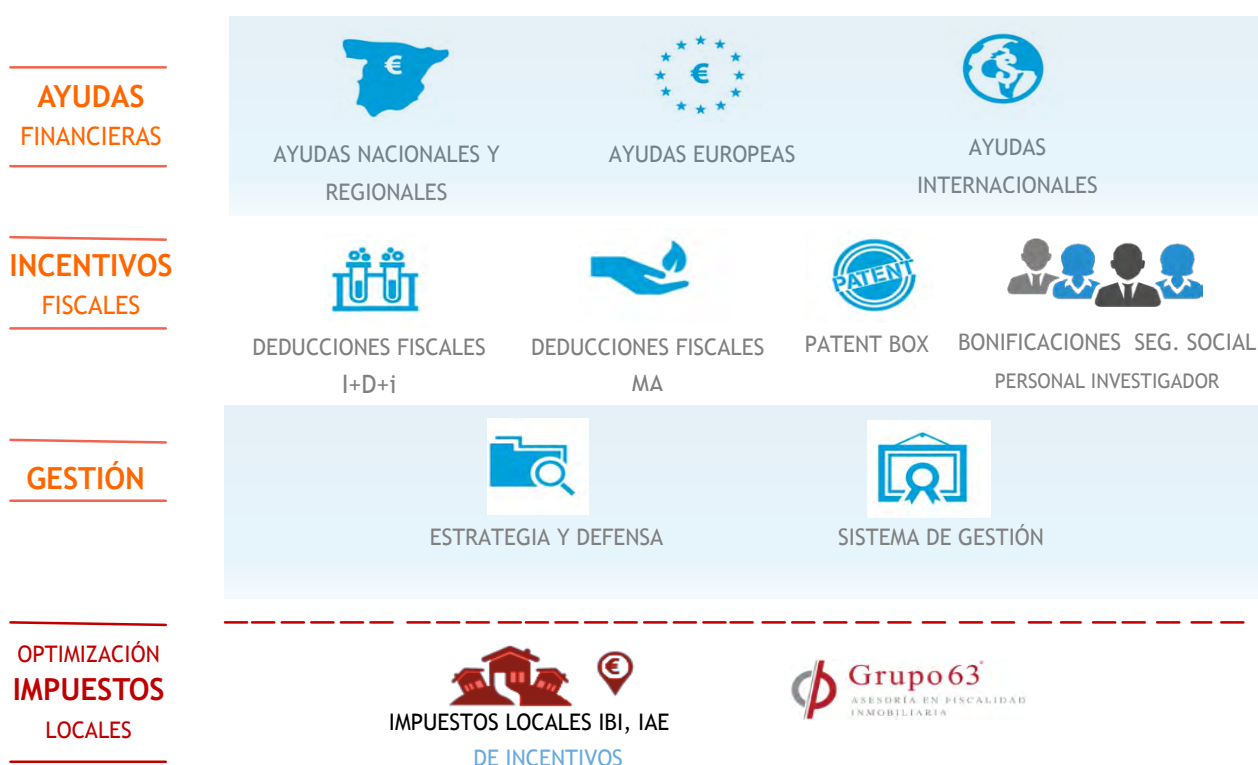


Imagen 1 Ámbitos de actuación de F. INICIATIVAS y Grupo 63

A su vez, F. INICIATIVAS es la **consultora de referencia** para organismos, instituciones privadas y públicas, y asociaciones profesionales a la hora de realizar presentaciones, jornadas de información, talleres o cursos de formación, así como la elaboración de distintos documentos de soporte e informes oficiales relacionados con estos incentivos fiscales y presupuestarios a nivel nacional y europeo, todos ellos encomendados por las diferentes administraciones públicas.

1.1 RED DE OFICINAS

Con el afán de ofrecer a los clientes la mejor gestión integral e internacional de los incentivos a sus proyectos de I+D+i, Grupo F. INICIATIVAS ha apostado desde su creación por la expansión a nivel nacional e internacional:



Imagen 2 Historia Grupo F. INICIATIVAS

F. INICIATIVAS dispone actualmente a nivel nacional de **6 oficinas** con estructura técnica y comercial, situadas estratégicamente en Bilbao, Madrid, Barcelona, Palma de Mallorca, Valencia y Valladolid. Además dispone de delegaciones comerciales en Pamplona, La Coruña, Sevilla y Málaga.

A nivel internacional, Grupo F. INICIATIVAS cuenta con una **red internacional de oficinas en Europa y América**. Dichas oficinas, un total de 19, están ubicadas en España, Francia, Reino Unido, Portugal, Bélgica, Canadá, Brasil y Chile. Actualmente, ofrecemos también servicios en los Estados Unidos de América.



ESPAÑA: Madrid, Barcelona, Bilbao, Palma de Mallorca, Valencia, Valladolid
 FRANCIA: Paris, Nantes, Lyon, Toulouse
 REINO UNIDO: Londres
 PORTUGAL: Lisboa, Oporto
 BÉLGICA: Bruselas
 CANADÁ: Montreal
 BRASIL: São Paulo, Rio de Janeiro, Curitiba
 CHILE: Santiago de Chile
 OTRAS ÁREAS DE OPERACIÓN: Estados Unidos

Imagen 3 Presencia internacional Grupo F. INICIATIVAS

1.2 CAPITAL HUMANO

El motor que ha posibilitado el crecimiento de la firma ha sido el capital humano de F. INICIATIVAS. La política de recursos humanos persigue la contratación selectiva de los mejores perfiles adecuados a diversas actividades que se perfeccionarán gracias a un intenso y continuado plan de formación interno y externo.

El equipo está formado por personas dinámicas, con iniciativa y afán de superación, que disfrutan trabajando en equipo y tienen capacidad de respuesta, flexibilidad y creatividad.

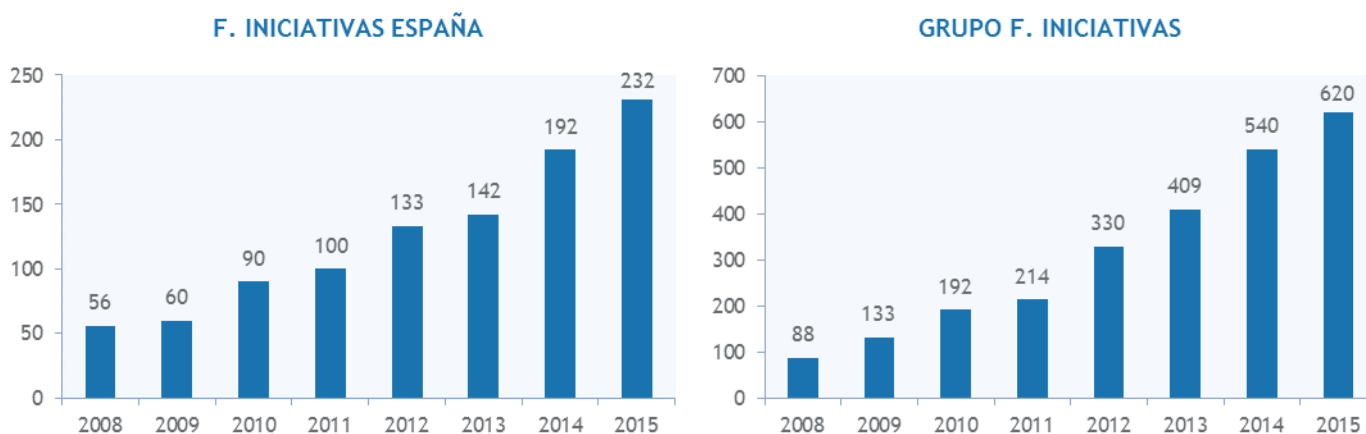


Imagen 4 Evolución número empleados F. INICIATIVAS España y Grupo F. INICIATIVAS

1.3 ENCUESTA DE SATISFACCIÓN

Tras dar por finalizado el ejercicio fiscal, y con el objetivo de identificar el grado de satisfacción de nuestros clientes con respecto a nuestros servicios y determinar cuáles son los puntos fuertes y de mejora, llevamos a cabo una Encuesta de Satisfacción.

De este modo recibimos información cualitativa que nos permite desarrollar nuevos servicios que satisfagan sus necesidades, y reforzar aquellos aspectos que despiertan la preocupación de nuestros clientes. Del mismo modo, replicamos en todas nuestras gestiones los aspectos más valorados sobre nuestros consultores, nuestro equipo comercial y en general de nuestra compañía.

Los resultados de esta Encuesta reflejan, en un **91%** de los casos, una **alta satisfacción con la compañía**. Por otro lado, un **93%** de los clientes encuestados **volvería a contratar** nuestros servicios y a su vez nos **recomendaría** a otras empresas.

Esta acción, comprendida en la estrategia “Customer Experience” de F. INICIATIVAS, contribuye en nuestro afán por seguir mejorando e innovando en nuestros procesos, servicios y relaciones con todos los Stakeholders de la compañía.

2 FICHA TÉCNICA

2 FICHA TÉCNICA

Fecha de Creación:

Julio de 2000 (operativa desde 1996)

Estructura Jurídica:

Sociedad Privada de Responsabilidad Limitada

Equipo Directivo:

Frédéric Bouté. Presidente Grupo
Xavier Cazabon. Socio-Administrador
María Corominas. Consejera Delegada
Iván Ruiz. Director General
José Miguel Lara. Director Desarrollo de Negocio
F.I España
François Lejeune. Director F.I Francia
Paulo Reis. Director F.I Portugal
Lila Abid. Directora F.I Canadá
Jacobo Álvarez. Director F.I Brasil
Manuel Santos. Director F.I Chile

Oficinas en España 900 264 044

Barcelona

Recinte Industrial Colònia Güell
Calle A Ed. Filatures 4º 1ª
08690 Sta. Coloma de Cervelló

Madrid

Calle General Lacy, 1
28045 Madrid

Bilbao

Alameda de Urquijo, 28 7º, C
48010 Bilbao

Valencia

Avinguda del Professor López
Piñero, 12,
Torre IV, Entresuelo 1º
46013 Valencia

Palma de Mallorca

Calle Isaac Newton, Ed. Naorte,
Bloque A 1er piso Oficina 7-3
07121 ParcBit, Palma de Mallorca

Valladolid

Plaza de Tenerías 12, 1ºC
47006 Valladolid

Oficinas Internacionales

Francia

Paris - Puteaux

Espace Bellini,
32 Terrasse Bellini
92806 PUTEAUX Cedex
Tél. +33 (0)1 80 18 88 00

Lion

84 Quai Charles de Gaulle
69006 Lyon
Tél. +33 (0)1 80 18 88 00

Nantes

Immeuble Ehundura,
3 Mail du Front Populaire
44200 Nantes
Tél. +33 (0)1 80 18 88 00

Toulouse - Labège

Le California Hall B
1244 L'Occitane
31670 Labège
Tél. +33 (0)1 80 18 88 00

Reino Unido

Londres

10 John Street WC1N 2EB
Tel.: + 34 900 264 044

Portugal

Lisboa

Rua da Alfândega, 108 1º Esq.
1100-016 Lisboa
Tel: +35 1 21 353 60 37

Oporto

Rua Júlio Dinis, 724, Loja 50
4050 - 012 Oporto
Tel: +35 1 22 011 14 32

Brasil

São Paulo

Avenida Paulista, 568
7º Andar
Jardim Paulista
CEP:01310-000
Tel.: +55 11 3031 3292

Río de Janeiro

Av. Presidente Wilson, 228
13º Andar
Centro
CEP: 20030-021
Tel: +55 21 2533 4031

Curitiba

Rua Dr. Alexandre Gutierrez, 990
Cj. 701 e 702 Água Verde
Curitiba
CEP: 80240-130
Tel.: +55 41 3528 5559

Chile

Santiago de Chile - Providencia
Santa Beatriz, 170, Of. 802 y 804
Tel: +56 2 787 8441

Canadá

Quebec - Montreal

417 Rue St. Pierre, #808
H2Y 2M4
Tel: +1 (514) 507 8320

Bélgica

Bruselas

Rue Harenheydestraat, 57
1130 Bruselas
+32 1 215 01 14

3

NUESTROS VALORES CORPORATIVOS



3 NUESTROS VALORES CORPORATIVOS



4 NUESTROS COMPROMISOS

4 NUESTROS COMPROMISOS

4.1 DERECHOS HUMANOS

Protección de los Derechos Humanos fundamentales (P1)

F. INICIATIVAS apoya y respeta la protección de los Derechos Humanos fundamentales, reconocidos internacionalmente.

F. INICIATIVAS ESPAÑA es firmante del Pacto Mundial desde 2009 y comparte la convicción de que las prácticas empresariales basadas en principios universales contribuyen a la construcción de un mercado global más estable, equitativo e incluyente que fomentan sociedades más prósperas.

Vulneración de los Derechos Humanos (P2)

F. INICIATIVAS cuenta con una política de compras, en la que recopila sus criterios de compra responsable, en función de los aspectos éticos, laborales, sociales, de calidad y ambientales que considera oportunos y que superan los requisitos legales aplicables.

Dignidad y Seguridad Laboral (P1)

F. INICIATIVAS proporciona a sus empleados condiciones de trabajo dignas, seguras y saludables.

Trabajo forzoso (P4)

F. INICIATIVAS rechaza toda forma de trabajo forzoso o realizado bajo coacción y en ningún caso contempla que este tipo de trabajo se produzca.

Erradicación del trabajo infantil (P5)

F. INICIATIVAS cumple con las recomendaciones sobre edades mínimas de la legislación laboral y garantiza empleos y salarios dignos a sus trabajadores. F. INICIATIVAS apoya la erradicación del trabajo infantil.

Legislación laboral (P6)

F. INICIATIVAS se rige por la ley española vigente y cumple con la legislación laboral nacional y con todos los requisitos legales y normativas que afectan a su actividad.

4.2 GESTIÓN DE PERSONAS

Gestión de la diversidad, igualdad de oportunidades y no discriminación (P6)

F. INICIATIVAS tiene identificados los distintos perfiles de diversidad y gestiona responsablemente sus expectativas y necesidades.

La empresa se rige por principios de igualdad de oportunidades y garantiza la no discriminación por su lugar de nacimiento, género, orientación o identidad sexual. La selección de empleados se realiza en función de su capacidad y no existe distinción, exclusión o preferencias basadas en otras cuestiones.

Las mujeres y los hombres gozan de un trato igualitario, teniendo las mismas oportunidades para desarrollar los conocimientos, técnicas y competencias relevantes para su trabajo.

F. INICIATIVAS realiza procesos de selección interna, existe igualdad de promoción en cargos directivos y promueve la generación de Grupos de Trabajo Internos para crear sinergias entre compañeros. La empresa cumple con la Ley de Integración Social del Minusválido (LISMI) y cuenta dentro de su equipo con personas con diversidad funcional.

Conciliación de la vida laboral, personal y familiar

F. INICIATIVAS facilita la conciliación de la vida personal, familiar y laboral a sus empleados. Las acciones de conciliación implementadas actualmente son: jornada reducida y flexibilidad horaria para quienes lo requieran por su situación familiar, flexibilidad horaria para apoyar la formación profesional continua, jornada intensiva los viernes y flexibilidad en la solicitud de ausencias y vacaciones durante todo el año para todos los empleados.

Libertad de asociación (P3)

F. INICIATIVAS se rige por la ley española vigente y cumple con la legislación laboral nacional y con todos los requisitos legales y normativas que afectan a su actividad. Conoce el derecho a la libre asociación de las personas y el derecho a la negociación colectiva de los trabajadores, en la mejor defensa de sus intereses.

4.3 MEDIO AMBIENTE

F. INICIATIVAS cree firmemente en un modelo de negocio sostenible y respetuoso con el medio ambiente siempre alineado con su estrategia de promover acciones en el área de investigación, desarrollo, innovación tecnológica e inversiones medioambientales.

Enfoque preventivo (P7)

Aunque la actividad de F. INICIATIVAS no supone amplios impactos ambientales, la empresa es consciente de que debe hacer uso responsable de los recursos naturales, por lo cual adopta un enfoque preventivo respecto a la preservación y cuidado del medio ambiente.

Consumo eficiente y Reducción de emisiones de CO2 (P8)

Mediante la digitalización de los entregables a clientes, una apuesta por el transporte público, el uso cada vez mayor de la tecnología de video llamada, así como una mayor consciencia y responsabilidad en el día a día, F. INICIATIVAS espera poder disminuir su impacto ambiental (emisiones directas e indirectas).

Reciclaje (P8)

F. INICIATIVAS, fomenta el consumo responsable de los recursos y cumple con la normativa en materia de gestión de residuos no peligrosos. Además dispone de fotocopiadoras e impresoras de impresión a doble cara, así como la comunicación electrónica de gran capacidad.

Tecnologías respetuosas (P9)

Para llevar a cabo una reducción drástica en el consumo de papel, F. INICIATIVAS ha rediseñado el formato de su entregable final, pasando de un dossier físico en formato papel a un formato digitalizado.

F. INICIATIVAS tiene instaladas herramientas de videoconferencia en salas de reuniones y en cada uno de los puestos de trabajo, con el fin de reducir desplazamientos innecesarios, además cuenta con un sistema de videoconferencia de última tecnología con el objetivo de ofrecer a sus clientes la mejor calidad posible, y facilitar las comunicaciones entre compañeros de distintas sedes y con las otras empresas del grupo.

4.4 ANTI-CORRUPCIÓN (P10)

F. INICIATIVAS rechaza expresamente cualquier forma de corrupción y soborno en la adjudicación de contratos, compras o venta de sus servicios.

4.5 INVESTIGACIÓN, DESARROLLO E INNOVACIÓN RESPONSABLE

F. INICIATIVAS proporciona servicios responsables y competitivos, e incluye en el diseño de sus servicios criterios éticos, laborales, sociales y ambientales.

La actividad de F. INICIATIVAS parte de un compromiso continuo con la I+D+i, pues es su razón de ser. En este sentido, F. INICIATIVAS es generadora de opinión sobre la financiación de la I+D+i, las inversiones de mejora y protección medio ambiental, mediante la continua publicación de artículos de opinión y de información en todos los medios de comunicación.

F. INICIATIVAS fomenta una gestión ambiental responsable por parte del sector empresarial, al gestionar las deducciones fiscales por inversiones de carácter medioambiental que constituyen una de las herramientas de apoyo en el cumplimiento de las exigencias ambientales europeas sin amenazar la competitividad de las empresas y sus productos.

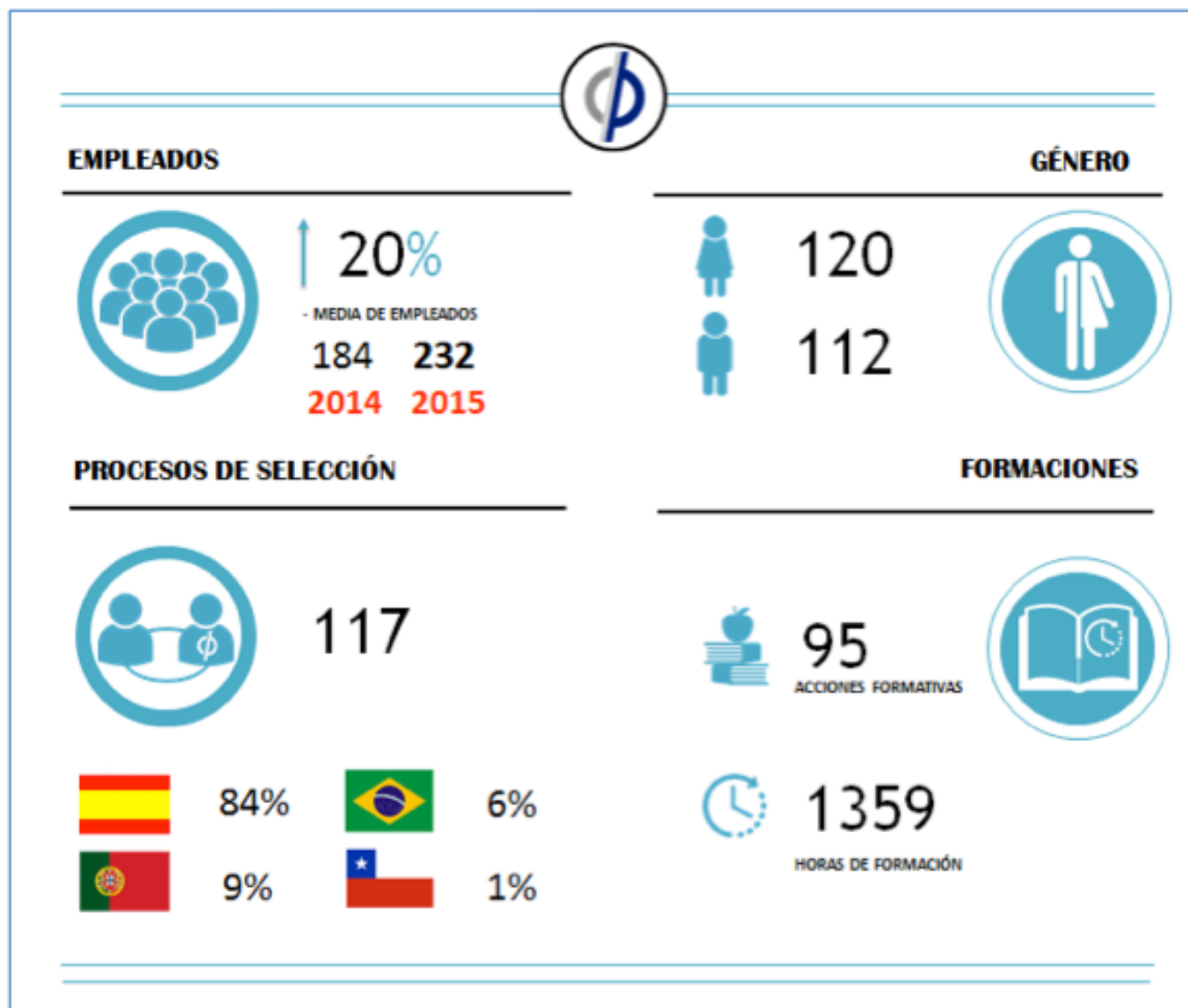
La actividad de F. INICIATIVAS, al ofrecer servicios que contribuyen al desarrollo social desde la I+D+i y a la preservación del medio ambiente, se define como una actividad responsable, y con un importante valor social, económico y ambiental, por su impacto positivo en el crecimiento y desarrollo de los países, objetivos absolutamente alineados con la filosofía de la Responsabilidad Social.

5 ACCIONES REALIZADAS EN 2015

5 ACCIONES REALIZADAS EN 2015

5.1 GESTIÓN DE PERSONAS

Las cifras de cierre de 2015 de F. INICIATIVAS son las siguientes:



F. INICIATIVAS ha continuado con su expansión a nivel internacional, contando a finales de 2015 con un total de 19 oficinas y con presencia en 8 países. En España, esta expansión ha supuesto un crecimiento de plantilla de más del 20% tal y como vemos en la siguiente tabla comparativa:

Número de empleados	Hombres	Mujeres	Total
Año 2014	96	96	192
Año 2015	112	120	232

PROCESOS DE SELECCIÓN

Durante el periodo comprendido entre Enero y Diciembre de 2015, F. INICIATIVAS ha seguido apostando por el crecimiento de su plantilla tanto a través de contrataciones en el mercado laboral cómo internamente a través de las promociones de colaboradores fomentando así las oportunidades para todos.

El cuadro siguiente muestra el número total de incorporaciones de personal durante este periodo:

Procesos de Selección 2015	Hombres	Mujeres	Total
Departamento Comercial	9	5	14
Departamento Consultoría	31 4	1	72
Servicios Generales y Otros	1	2	3
Total 4	1	48 8	9

Estas incorporaciones siguen la línea de apostar y fomentar la paridad entre sexos, donde además, se ha continuado potenciando la contratación de mujeres para todos y cada uno de los cargos existentes dentro de la compañía.

Porcentaje de trabajadores en función del sexo	
HOMBRES	46%
MUJERES	54%

F. INICIATIVAS cree que los empleados tratados por igual, de forma justa y equitativa maximizan el beneficio entre empresa y empleado, siendo éstos una pieza fundamental en la consecución de los objetivos de la compañía.

NUEVOS PUESTOS DE TRABAJO

De estas 89 incorporaciones, más de la mitad vienen motivadas por la necesidad de crear nuevos puestos de trabajo.

En el siguiente cuadro se muestran el número total de nuevos puestos por cada departamento.

Nuevas Posiciones 2015	Hombres	Mujeres	Total
Departamento Comercial	2	5	7
Departamento Consultoría	25	9	54
Servicios Generales y Otros	1	1	2
Total	28	5	63

PROCESOS DE PROMOCIÓN INTERNA Y MOVILIDAD INTERNACIONAL

La promoción interna es considerada una fuente de reclutamiento importante, puesto que los empleados tienen una motivación extra y una competencia sana entre compañeros, al ser conocedores de que hay opciones de crecimiento dentro de la compañía.

Promoción Interna	Nº Personas seleccionadas
Director Estrategia de Servicio	1
Consultor Confirmed	11
Consultor Sénior	6
Sénior Manager	12
Team Manager	1
Coordinador Adjunto	6
Coordinador	4
Gerente	2
Coordinador Técnico	1
Total	44

PROCESOS DE PROMOCIÓN INTERNA Y GRUPOS DE TRABAJO

Un año más, F. INICIATIVAS considera totalmente imprescindible continuar con la labor que realizan los diferentes Grupos de Trabajo de la compañía. Éstos tienen como objetivo común vigilar las tendencias del sector de la financiación de la I+D+i, la innovación de procesos y la búsqueda de nuevos servicios y mercados para ofrecer a los clientes de F. INICIATIVAS estrategias de financiación personalizadas y actualizadas.

A sus integrantes les permite participar de una manera más activa en la actividad principal de la empresa, consiguiendo tener un mayor nivel de conocimientos y conexión con compañeros de otros departamentos.

Nuevas incorporaciones realizadas a Grupos de Trabajo:

Grupos de Trabajo 2015	Nº Personas seleccionadas	Nº Participantes en el proceso
Grupo Estadísticas	5	6
Grupo Data Privacy Compliance	6	6
Total	11	12

FI HUMAN DEVELOPMENT & TALENT PROGRAMME

Este año F. INICIATIVAS ha lanzado un nuevo proyecto enfocado a potenciar el desarrollo del talento.

El objetivo de este proyecto ha sido el de ofrecer un seguimiento más personalizado a trabajadores de la compañía que empiezan a alcanzar un nivel de madurez alto para planificar su desarrollo tomando consciencia de los intereses, valores, fortalezas y áreas de mejora de cada uno de ellos.

El proceso se inicia con una reunión personal y confidencial donde se realiza un repaso a la trayectoria del empleado desde su incorporación en la compañía y se habla de los retos personales y profesionales con los que afronta el futuro en F. INICIATIVAS.

De este modo, permite tener información de primera mano y conocer sus inquietudes, aspiraciones en la empresa y detectar áreas de mejora en conjunto para ayudarles en el desarrollo profesional y definir planes de acción para alcanzar objetivos comunes.

Se ha definido un check list a seguir donde se comentan en detalle los siguientes puntos:

- Análisis del entorno: visión global de la empresa, del departamento, del equipo y del responsable.
- Desarrollo profesional: logros y dificultades encontradas y valoración del desarrollo en la empresa.
- Expectativas/visión de futuro: analiza su grado de motivación actual, así como todo aquello necesario para que el empleado quiera seguir desarrollándose en F. INICIATIVAS.
- Plan de Acción: en los casos donde es necesario tomar medidas, se establecen de forma conjunta objetivos y se marcan plazos para su realización.

El proyecto se inició en Mayo 2015 lo que ha permitido realizar 19 entrevistas individuales con empleados Consultores Senior y Confirmed que ya han asumido un elevado grado de madurez. A través de él se han podido extraer muchas conclusiones y un Plan de Acción para trabajar a lo largo del 2016.

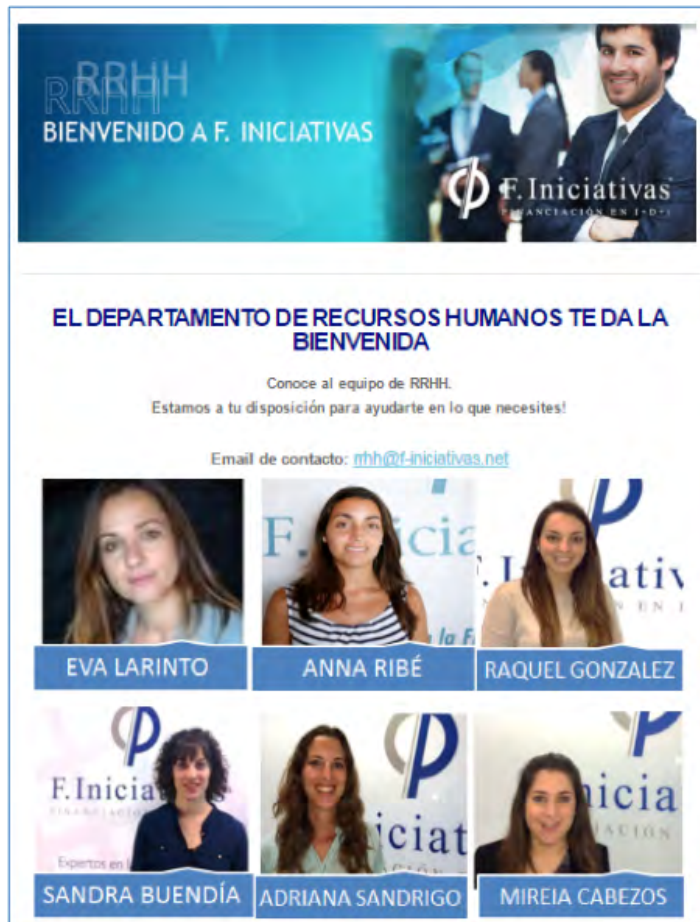
PLAN DE ACOGIDA A LAS NUEVAS INCORPORACIONES

F. INICIATIVAS es consciente de la importancia que tiene realizar una cálida acogida a los nuevos colaboradores para transmitirles desde el primer día los valores de la compañía y facilitarles una rápida adaptación a su nuevo puesto de trabajo. Por ello, el proceso de acogida consta de diferentes fases que hemos ido adaptando año tras año para adaptar a las nuevas necesidades de los recién incorporados y mejorar su experiencia durante los primeros días de la incorporación.

A continuación se detallan las distintas etapas del Plan de Bienvenida:

1. Primer día de la incorporación:

- Presentación al equipo y recorrido por las instalaciones por parte de su Responsable.
- Bienvenida de Recursos Humanos: Desde el Departamento de RRHH se envía un email dándole la bienvenida y facilitando información relevante para los primeros días.








RRHH
BIENVENIDO A F. INICIATIVAS

F. Iniciativas
FINANCIACIÓN EN I+D+i


EL DEPARTAMENTO DE RECURSOS HUMANOS TE DA LA BIENVENIDA

Conoce al equipo de RRHH.
Estamos a tu disposición para ayudarte en lo que necesites!


Email de contacto: rhh@f-iniciativas.net

		
EVA LARINTO	ANNA RIBÉ	RAQUEL GONZALEZ
		
SANDRA BUENDÍA	ADRIANA SANDRIGO	MIREIA CABEZOS

LLAVE DE ACCESO Y MATERIAL DE OFICINA



Los primeros días, Recepción te entregará la llave de acceso a las oficinas



Solicita a Recepción el material que necesites

Recuerda configurar correctamente tu correo añadiendo una foto a tu perfil y también configurando tu firma siguiendo las siguientes [indicaciones](#).

FORMACIÓN INICIAL

Durante el primer mes de tu incorporación participarás en diversas formaciones iniciales con el fin de ayudarte en el desempeño de tus nuevas responsabilidades. El equipo de RRHH te informará de las fechas programadas.

NIVEL DE IDIOMAS


Es necesario que cumplimentes el siguiente [Excel de idiomas](#) y lo devuelvas a [RRHH](#). Nos permitirá conocer tus conocimientos de cara a necesidades futuras de la compañía.

CLASES DE IDIOMAS

Ofrecemos clases de idiomas para todos los empleados de las oficinas de Barcelona, Bilbao y Madrid. Las clases están planificadas dependiendo del nivel de conocimiento y el horario establecido:

- Bilbao: jueves de 18:30h. a 20:00h.
- Madrid: lunes de 18:30h a 20:00h.
- Barcelona: Martes (First) de 18:30h a 20:00h y Jueves (advance) de 18:30 a 20:00h

Contacta para facilitarte toda la información.




PROCEDIMIENTOS INTERNOS

Es **IMPORTANTE** que leas todos los procedimientos durante los primeros días de tu incorporación. Te pondrás al día en las cuestiones básicas del funcionamiento de F. Iniciativas. Revisalos con atención y pregúntanos si tienes dudas.

- Procedimiento de Vacaciones
- Procedimiento de ERP
 - Imputación de horas (solo dpto. Consultoría)
 - Imputación de gastos
 - Calendario de presentación de gastos
- Manual de Calidad ISO 9001-2000
- Política de viajes
- Política mensajería
- Política telefonía móvil
- Política material publicitario y de oficina
- Gestión de la agenda y reserva de salas

[Click aquí para más información](#)



Seguirnos en LinkedIn y en otras redes sociales- (Ya somos casi 25.000 followers!)

Vuestras ideas o sugerencias son siempre bienvenidas. Tienes a tu disposición un buzón de sugerencias que encontrarás en todas las delegaciones.




Imagen 5 Email de bienvenida del Dpto. de RRHH

2. Durante la primera semana:

- Recursos Humanos realiza una presentación a las últimas incorporaciones con el objetivo de que conozcan la organización de la empresa, la misión y los valores principales, el organigrama, los principales procedimientos, números más significativos de la empresa, beneficios que se ofrecen a los empleados, grupos de trabajo, buzón de sugerencias... así como otras políticas y procedimientos de Recursos Humanos que son necesarias que conozcan. Se intenta que en el Plan de Acogida participen trabajadores de diferentes departamentos y delegaciones para fomentar la relación interdepartamental y facilitar la relación con otras personas que se han incorporado recientemente.
- Formación específica del puesto de trabajo a través del grupo de trabajo: GRUPO FORMACIÓN INICIAL. Este grupo está formado por empleados de diferentes departamentos con inquietud por la enseñanza. Se ofrece una formación de 12 horas donde se presentan otros departamentos y se forma técnicamente a los empleados para su puesto de trabajo. Tiene una duración de seis meses y consta de diferentes fases:

PLAN DE FORMACIÓN INICIAL DEPARTAMENTO DE CONSULTORÍA

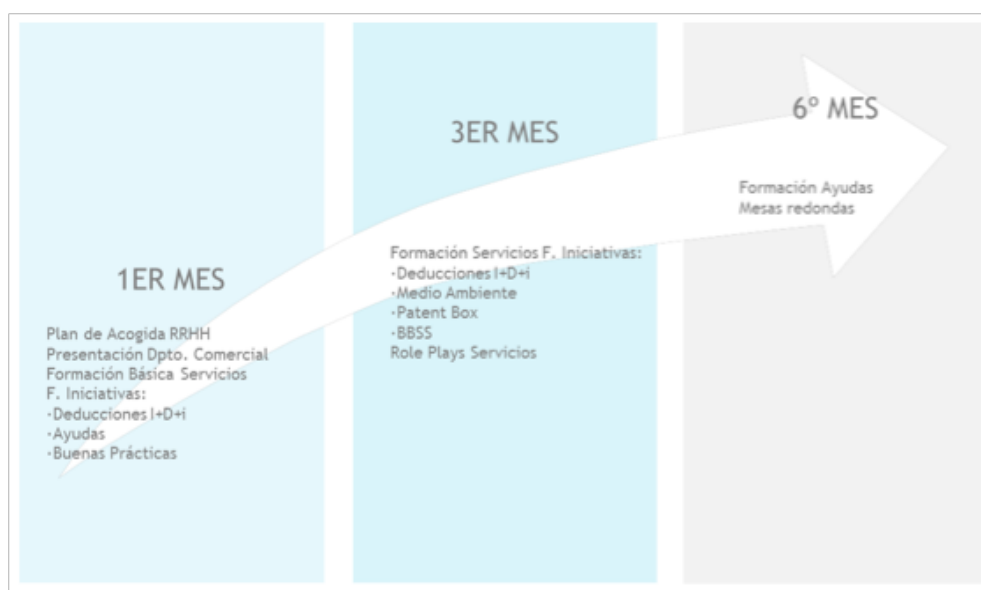


Imagen 6 Plan de Formación Inicial Dpto. Consultoría

- La formación al inicio es teórica y transcurridos unos meses se incorpora una parte práctica con Role Plays. Finaliza con una mesa redonda de resolución de dudas consiguiendo que sea muy completa, homogénea y que permita una adaptación progresiva a su puesto de trabajo.
- Al cumplirse el mes de la incorporación, la persona responsable de la selección se interesa por la adaptación de la persona realizando una pequeña reunión con el objetivo de conocer su grado de adaptación a la empresa y sus primeras impresiones.
- Paralelamente se realiza un seguimiento con la persona Responsable del empleado para conocer su evolución, grado de adaptación a F. INICIATIVAS, al equipo y al trabajo. En caso de detectar alguna problemática se trabaja con ambas partes para solventarla en el menor tiempo posible.

3. El sexto mes de la incorporación:

- Finalización de la formación inicial.
- Entrega al empleado de una encuesta para medir el grado de satisfacción y aprendizaje de la formación inicial.
- Recursos Humanos, el Responsable y el empleado realizan una evaluación de rendimiento para evaluar las principales competencias profesionales y personales del empleado, su grado de satisfacción general con la empresa y responsable, sus inquietudes y sus necesidades formativas a medio plazo. Es una evaluación donde se aprovecha para resaltar sus puntos fuertes y se marcan objetivos de mejora para las próximas evaluaciones anuales.

PLAN DE FORMACIÓN F. INICIATIVAS

De nuevo, este año la Formación ha tomado un peso muy relevante en F. INICIATIVAS. Esto es debido a la concienciación por parte de Dirección y de los empleados de que la formación forma parte de nuestra cultura de empresa y es una de las vías más importantes para el desarrollo de nuestros trabajadores y, por consiguiente, del crecimiento de la empresa.

Durante este año se han realizado 95 acciones formativas distintas, un 33% más que el año anterior, lo que ha supuesto una inversión de más de 1.300 horas en formación tanto interna como externa para todos nuestros empleados.

A continuación podemos ver la evolución durante los últimos cuatro años de las acciones realizadas por cada Departamento:

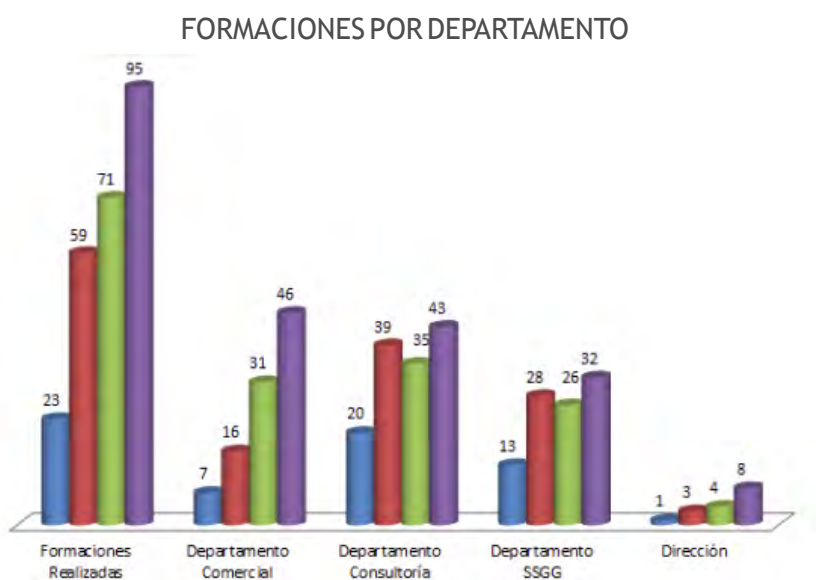


Imagen 7 Formación por Dpto. 2012 -2015

Actualmente F. INICIATIVAS cuenta con una gran variedad de formaciones que ofrece a sus empleados a lo largo de su carrera profesional, siempre con el objetivo de ayudarles a completar las competencias clave para su desarrollo personal y profesional en la empresa.

Las formaciones externas, son principalmente jornadas, seminarios, cursos o simplemente sesiones de networking en las que se hace necesario contar con una visión externa.

Este año destacamos como novedad el lanzamiento de una nueva acción formativa que va orientada a la reducción del estrés de nuestros empleados y trata de ayudarles a vivir mejor a través de las herramientas que les facilita el MINDFULNESS. Esta formación ha constado de 3 jornadas completas donde se combinan momentos de Yoga y Meditación con clases más teóricas sobre cómo trabajar en un estado de conciencia plena para conseguir ser más eficaces y trabajar con menos estrés y ansiedad.

Por otro lado, las formaciones internas las realizan los mismos empleados de F. INICIATIVAS a través de los distintos grupos de trabajo existentes o por los empleados asignados como especialistas en determinadas materias (profesores internos). Estas formaciones se realizan durante todo el año y se centran en: actualizar normativa y servicios, actualización de conocimientos, ofimática y en tratar temas interesantes para los asistentes. Entre las formaciones internas más relevantes destacamos la Formación Inicial (explicada en el punto Plan de Acogida) y los Role Plays que simulan problemáticas que pueden encontrarse los empleados en su día a día donde se les ayuda a cómo deben abordarlos.

En el siguiente gráfico se plasman los diferentes porcentajes en base a la tipología de acciones formativas impartidas. Destacamos las clases de idiomas (actualmente inglés y francés) como beneficio gratuito para todos los empleados que se muestren interesados.

Desglosando la finalidad propia de la acción formativa, durante este año hemos centrado nuestros esfuerzos en:

- Ayudarles en su desarrollo en la empresa (21%). Con formaciones orientadas a la gestión de equipos.
- Ayudarles a adaptarse al nuevo puesto de trabajo fruto del gran volumen de nuevas incorporaciones y promociones (21%).
- Acompañarles en la mejora de su desempeño (17%). Son formaciones principalmente técnicas para que puedan realizar mejor su trabajo.
- Incorporar pequeños cambios organizativos a medio plazo para seguir mejorando a través de cursos de Coaching para Dirección y cursos basados en la especialización de trabajadores en futuros nuevos servicios (14%).

TIPO DE FORMACIONES REALIZADAS

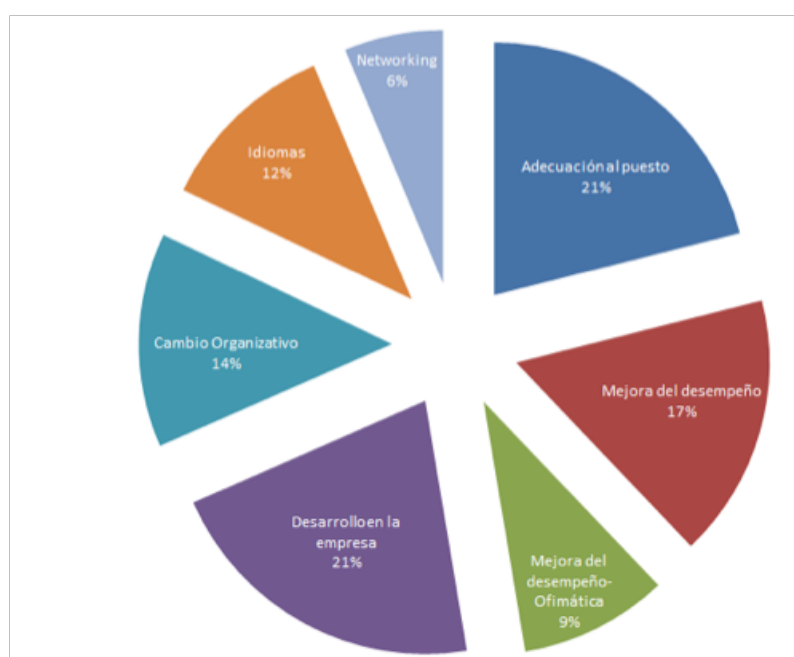


Imagen 8 Tipo de Formaciones

Entre los objetivos formativos obtenidos durante el 2015, destacamos los siguientes:

- Aumento del número de acciones formativas realizadas en más de un 33% respecto al año anterior.
- Seguimos dando un paso más allá en la calidad de las formaciones.
- Trabajando la competencia de Gestión de equipos: realizado por más de 60 empleados. Ha permitido crear un estilo de liderazgo interno. Les hemos dotado de herramientas de gestión.
- Mindfulness: innovador, nos hemos anticipado a una tendencia del nuevo estilo de Management. Se percibe como un esfuerzo por parte de la empresa por cuidar aún más a sus empleados.
- Acompañamiento a nivel formativo ante las nuevas responsabilidades asumidas por nuestros empleados: Gestión de Equipos y Coaching.
- Satisfacción muy alta de los empleados con las formaciones realizadas/Por encima de sus expectativas:
 - G. Equipos: 90% Totalmente Satisfecho - 10 % Satisfecho
 - Mindfullnes: 27% Totalmente Satisfecho - 69% Satisfecho- 4% Insatisfecho.
 - El 100% van a poner en práctica lo aprendido.
 - Proceso Comercial: 75% Muy satisfecho y el 25% Satisfecho.

GRUPOS DE TRABAJO

Los grupos de trabajo son equipos formados por diversos empleados de diferentes departamentos y/o categorías que trabajan de forma colaborativa en un área o proyecto concreto que es transversal a toda la empresa. Cada grupo de trabajo responde a una necesidad interna y tiene unos objetivos propios que cumplir durante el año.

Internamente desde Recursos Humanos se publican las vacantes de cada grupo y se llevan a cabo los procesos de selección correspondientes con el propósito de que, los trabajadores que cumplan con los requisitos demandados, puedan participar en ellos.

Actualmente los grupos de trabajo existentes son los siguientes: Grupo Formación, Grupo Ayudas, Grupo Responsabilidad Social Corporativa, Grupo Calidad, Grupo Estadísticas, Grupo Innovación, Grupo Procesos, Grupo Financiación Alternativa y Grupo Data Privacy Compliance.

PROGRAMAS ESPECÍFICOS PARA EL EQUILIBRIO DE LA VIDA PERSONAL Y PROFESIONAL

Para F. INICIATIVAS lo más importante son las personas que forman parte de ella, por eso, hay una gran cultura interna en cuidar y potenciar la conciliación de nuestros empleados.

F. INICIATIVAS fomenta una vida saludable, por ello dispone de varios programas que lo facilitan y en las convenciones anuales se promueve también el deporte entre los asistentes. Entre las prácticas más habituales podemos encontrar las siguientes:

Grupo FI-TNESS

Grupo que fomenta la realización de actividades deportivas para garantizar una vida más saludable practicando todo tipo de deportes. El grupo está destinado a todos los trabajadores de F. INICIATIVAS, con lo que no es condición necesaria estar en buena forma para participar en él, sino que está pensado para todos los niveles, ya se sea un experto atleta o bien alguien que quiere iniciarse en este tipo de actividades. En consonancia y colaboración con el Grupo de Responsabilidad Social Corporativa de F. INICIATIVAS, tanto internamente como en colaboración con la Dirección de la empresa, se promueven acciones deportivas que tengan una finalidad solidaria.

Running

Es una de las actividades más activas del grupo FI-TNESS. La empresa facilita que los runners tengan un horario flexible los días de entreno y patrocina anualmente tres carreras solidarias por oficina.

Durante el año 2015 los miembros del grupo **FI-TNESS Barcelona** han realizado las siguientes carreras, la mayoría de ellas con carácter solidario:

Carrera popular: 4ª Marató per Equips de S. Joan Despí (29 de marzo) Con un total de 24 inscritos distribuidos en 4 equipos de 6 integrantes cada uno, cada equipo recorrió 42 Km realizando relevos cada 7 km. En esta carrera se contó con la participación de nuestros compañeros de F. INICIATIVAS Francia.



Imagen 9 Fotos equipo runners

Cursa Bombers 2015 (WE RUN). Multitudinaria carrera celebrada en el centro de Barcelona y con recorrido desde Plaza España hasta el Fórum. En ella participaron también miembros de la Dirección de F. INICIATIVAS.



Imagen 10 Foto equipo runners

Cursa “Una Llar fora de la Llar”. (25 de octubre) Carrera organizada por la Fundación Infantil Ronald McDonald, fundación que realiza una gran labor solidaria prestando apartamentos de forma gratuita a aquellos familiares con niños enfermos con tratamientos de larga duración.



Imagen 11 Foto equipo runners

Los miembros del grupo FI-TNESS Madrid han realizado las siguientes carreras durante el año 2015:

Medio maratón ciudad universitaria - La carrera para todos. (3 de marzo) Recorrido de aproximadamente 7 km. distribuidos en una, dos o tres vueltas a elección del corredor. La organización de la carrera colabora con Deportistas Solidarios cuyo objetivo es promover actividades deportivas vinculadas con la captación de fondos como expresión de cambio hacia una sociedad más justa.



Imagen 12 Fotos equipo runners

Carrera solidaria por la salud mental 2015. (19 de abril) Carrera que tiene como principal objetivo la sensibilización social entorno a las necesidades de las personas con trastorno mental grave. Fundación Manantial es una entidad sin ánimo de lucro fundada en 1.995 por familiares de personas con trastorno mental grave cuya misión es la atención integral de las mismas en las siguientes áreas de actividad: atención social y rehabilitación psicosocial; tutela y protección legal, economía social y creación de empleo y ámbito penitenciario y reinserción social.



Imagen 13 Fotos equipo runners

Carrera del agua 2015. (10 de mayo) Organizada por el Club Deportivo Canal, bajo la dirección técnica de Asociación Deportiva MAPOMA. Con cada inscripción se aportaba un donativo de 2€ para una ONG.



Imagen 14 Fotos equipo runners

Carrera de las empresas. (13 de diciembre) Carrera exclusiva por equipos de 2, 3 ó 4 corredores pertenecientes a la misma empresa.



Jornada intensiva en verano:

La empresa ofrece a todos sus empleados durante dos meses y medio de verano (julio, agosto y septiembre) trabajar en horario de 08:00 a 15:00 horas, permitiéndoles disfrutar de la tarde libre.

Viernes jornada intensiva

Tenemos un horario de 08:00 a 15:00 horas todos los viernes del año.

Descuentos en gimnasios de la zona para favorecer la práctica del deporte.

Actividades viernes tarde

Durante los viernes por la tarde de los meses de mayo, junio y julio se realizaron actividades acuáticas (kite surf, paddle surf, otros), para los empleados de la delegación de Barcelona.

Zona de relajación y reuniones informales

Cerca de la cocina, disponemos de dos grandes sofás que permiten relajarse tras comer, así como organizar reuniones internas de forma informal.

Ticket restaurant

Beneficio social que ofrece la empresa a sus empleados, además, al estar exento de IRPF, supone un ahorro mensual para los mismos.

CELEBRACIÓN 15 ANIVERSARIO

Este año F. INICIATIVAS celebró su 15ª Aniversario. En Diciembre se compartió dicha celebración con todos sus empleados organizando una gran celebración.

En esta celebración los protagonistas fueron los empleados y por ello el claim del evento simbolizaba que los empleados son la pieza clave del éxito de F. INICIATIVAS y que gracias al granito de arena de cada uno y a los valores de todos se ha conseguido llegar al punto donde está F. INICIATIVAS.



Imagen 15 Claim del evento

La celebración se organizó en un enclave único: **el Recinto Modernista de Sant Pau en Barcelona** considerado el espacio Modernista más grande de Europa. Allí pudimos disfrutar de música en directo, varias sorpresas para los empleados y momentos únicos entre compañeros.

Algunos de los mejores momentos de ese día pueden verse en el **siguiente video** donde se preguntaba a los empleados sobre su opinión acerca de lo que significaba trabajar en F. INICIATIVAS:



Imagen 16 Video Celebración 15 Aniversario

FOMENTAMOS LA DIVERSIÓN Y LA CAMADERÍA ENTRE EMPLEADOS

A F. INICIATIVAS le gusta ver a la gente feliz y por eso la empresa invierte muchos esfuerzos en promover la diversión realizando diferentes eventos a lo largo del año. Esto no sería posible sin el equipo humano que forma la empresa (perfil joven, dinámico, colaborador y muy alegre), que facilita enormemente que se den este tipo de eventos, creando vínculos que van mucho más allá de las relaciones de trabajo.

Adicionalmente a las celebraciones que organizan los empleados por su cuenta, la empresa organiza diferentes eventos corporativos donde nos reunimos todos los empleados de España con el objetivo principal de disfrutar con el resto de compañeros de actividades lúdicas para fomentar las relaciones entre departamentos y oficinas. En algunas ocasiones, contamos con la presencia de trabajadores que en un inicio fueron trabajadores españoles y que han sido promocionados a otras filiales (Portugal, Chile y Brasil). Entre las acciones más destacadas, podemos numerar las siguientes:

Cena de Verano (mes de Julio)

Se realiza cuando la campaña ha finalizado y el motivo de celebración es el inicio de las vacaciones de verano. Aprovechamos también para presentar los resultados.

Convención Anual (Septiembre)

Suele durar entre dos y tres días y en este caso se combina la formación y una parte más lúdica, aunque esta última siempre suele superar más de 75% del tiempo. En el área formativa se presenta la campaña del año que iniciamos, se informan las novedades y cambios organizativos y se pretende trasladar un plus de motivación para la consecución de los objetivos marcados en la siguiente campaña. Se organizan Role Plays y formaciones específicas para cada departamento con el objetivo de facilitar el aprendizaje y mejorar las competencias profesionales de cada trabajador. En las actividades lúdicas, fomentamos el trabajo en equipo y el sentimiento de pertenencia a la empresa a través de actividades de team building. Ofrecemos la posibilidad de realizar otro tipo de actividades según los gustos e intereses de cada empleado como por ejemplo, escapadas en bicicleta, paddel surf, motos acuáticas, banana, parasailing, golf, tiempo libre, playa, spa.. Siempre se concluye con una cena temática para seguir favoreciendo la relación entre los empleados y la diversión.



¡¡GRACIAS por hacer posible que, otro año más, la CONVENCIÓN ANUAL sea todo un éxito!!



Imagen 17 Convención 2015

Cena de Navidad (Diciembre)

Celebramos la Navidad todos juntos en alguna ciudad donde tenemos oficina para poder reunirnos nuevamente, justo a la mitad de campaña y disfrutar de una gran cena corporativa! Igualmente, se realiza una presentación por parte de Dirección para dar a conocer novedades y el avance de nuestra campaña. Adicionalmente este año hemos hecho entrega a todos los empleados de un lote con productos navideños.



Imagen 18 Comunicación Navidad 2015

Equipo de Fútbol

En algunas delegaciones existe un equipo de futbol que juega semanalmente. La empresa financia parte de los torneos en los que participan.

Día de los niños

Fiesta de Navidad organizada para los hijos y parejas de los empleados de F. INICIATIVAS. Este año, ha venido Papa Noël y el Olentzero a Bilbao (un empleado de cada una de las delegaciones) y dos renos a entregar personalmente a cada niñ@ un regalo comprado por la empresa. Ha sido un día muy especial donde los padres han podido mostrar a sus hijos su lugar de trabajo y disfrutar de una merienda en familia y de la celebración de navidad!



¡ Llega la navidad para los más peques de FI !

¡ Un año más os invitamos a disfrutar de una tarde en familia en las oficinas de Barcelona, Madrid y Bilbao !

El próximo martes 15 de diciembre contaremos de nuevo con la presencia de nuestro entrañable PAPA NÖEL y en esta ocasión necesitará de más ayuda para seguir repartiendo felicidad a los más pequeños de la casa. Aquellos que os animéis a ayudar a Papa Noël contactar con el Departamento de RRHH.



Imagen 19 Invitación y Fotos del Día de los Niños

PLAN DE IGUALDAD F. INICIATIVAS

Continuamos con el objetivo de que F. INICIATIVAS esté compuesta por una plantilla 100% paritaria, donde no haya exclusión por sexo tanto en las oportunidades que se van generando en la compañía como en el crecimiento de la misma.

- Porcentaje de mujeres/hombres en toda la organización: 48% hombres y 52% mujeres.
- Porcentaje de mujeres/hombres en los diferentes departamentos:

Departamento	Hombres	Mujeres	Total
Dirección	1,7%	0,4%	2,1%
TIC's	13%	15%	28%
INE (Industrial & Química)	14,6%	23,4%	38%
Ayudas	3,4%	2,2%	5,6%
Comercial	10,8%	0,8%	11,6%
Comunicación y Marketing	0,4%	2,2%	2,6%
Telemarketing	0,4%	1,8%	2,2%
Recursos Humanos	0	2,2%	2,2%
Mantenimiento	0,4%	0	0,4%
Contabilidad & Finanzas	0,4%	1,3%	1,7%
Internacional	0,9%	0	0,9%
Recepción	0	1,3%	1,3%
IT	1,7%	0	1,7%
Estrategia de Servicio	0,4%	1,3%	1,7%
Total	48,1%	51,9%	100%
Dirección	1,7%	0,4%	2,1%

RETRIBUCIÓN FLEXIBLE

La retribución flexible en F. INICIATIVAS se implantó en febrero 2015 y ha tenido una buena aceptación. Este sistema permite destinar parte de la retribución dineraria (máximo hasta el 30% del salario bruto anual) a la contratación de servicios que se adecuan a las necesidades personales y familiares, obteniendo beneficios fiscales. Dentro de la retribución flexible los empleados pueden contratar el ticket transporte, ticket guardería y seguro médico privado.

Nº Personas adheridas Diciembre 2015	% Plantilla Diciembre 2015
55	27,66%

Beneficios para el trabajador

Tarjeta Transporte

- Cómoda Gestión.
- Saldo acumulable y no caduca.
- Incentiva el transporte público y favorece el medio ambiente.

Guardería Pass

- Sistema online: rápido y cómodo.
- Sin gestiones bancarias para el trabajador, ahorrando comisiones.

Seguro Médico

- Opción de contratación a todos los empleados (no ofrecidos como Beneficio social)
- Amplía el acceso a los familiares.

5.2 MEDIO AMBIENTE

CONCIENCIACIÓN EMPLEADOS

Con el objetivo de que los empleados tengan presente la importancia de la conservación del medio ambiente, F. INICIATIVAS ha incorporado en sus oficinas diferentes mensajes de concienciación:



Imagen 20 Carteles concienciación medio ambiente

RECICLAJE DE PLÁSTICO Y PAPEL

En F. INICIATIVAS se desarrollan medidas a favor del reciclaje y disminución del uso de papel, reduciendo en la medida de lo posible el impacto negativo que tiene la producción y consumo de este material en la actualidad. Estas acciones no solo nos aportan un valor medioambiental, sino económico y social.

En favor de una gestión responsable de los residuos que se generan, F. INICIATIVAS en sus despachos cuenta con contenedores de reciclaje de papel, plástico, tóner de impresora y material informático. Los residuos retirados son destruidos de acuerdo con lo dispuesto en la Ley Orgánica 15/1999 de 13 de diciembre, de Protección de Datos de Carácter Personal y el reglamento de desarrollo de dicha Ley.

Los procesos de transporte y gestión de residuos utilizados, se encuentran en estricto cumplimiento de la legislación en vigor y se mantienen en constante actualización de acuerdo con las normativas impuestas por los Organismos correspondientes en materia de Medio Ambiente, RAEE y Residuos.

F. INICIATIVAS, fomenta el consumo responsable de los recursos y cumple con la normativa en materia de gestión de residuos no peligrosos. Además dispone de fotocopiadoras e impresoras de impresión a doble cara, así como la comunicación electrónica de gran capacidad.

Durante el año 2015, la empresa ha aumentado los datos relativos a destrucción y reciclaje de residuos, en documentación esta cifra asciende a 2.762 kg de peso, más de 1.385 kg para el reciclaje de papel, plástico y cartón, 45 kg de mobiliario, 42 kg en material informático, y más de 23 kg para el reciclaje de tóner.

La filosofía de F. INICIATIVAS no es solo tener trabajadores sostenibles sino a personas sostenibles.

PEDIDO FRUTA FRESCA

Desde hace ya algún tiempo los empleados de la oficina de Barcelona disfrutaban de fruta fresca y de proximidad fomentando de esta manera hábitos alimenticios saludables. Este año se ha incorporado esta iniciativa a la oficina de Madrid, donde cada vez hay más empleados.

También se ha cambiado de proveedor apostando por fruta ecológica, con el objetivo de ser más respetuosos con el medio ambiente a la vez que contribuimos a una mejora de la salud de nuestros empleados.

Además de ayudar a adquirir una alimentación saludable y una dieta equilibrada, se ha impulsado el comercio de proximidad, más conocido como “Km. 0”. De esta manera la calidad de la fruta es superior, acortando la cadena de venta y manteniendo las propiedades de los alimentos. Se aporta un mayor beneficio para el productor y se fomenta el comercio justo. No se adquiere fruta envasada, sino de temporada, devolviendo nuestra rutina alimenticia a las estaciones del año.

Además los empleados tienen la opción de realizar pedidos para consumir en casa. El trabajador recibe toda la información referente a frutas y verduras disponibles para la siguiente semana, así como su precio y procedencia.

¡ Fruta ECOLÓGICA y de PROXIMIDAD en F. Iniciativas !

A partir de ahora toda la fruta de la oficina de Barcelona y Madrid será de proximidad y ecológica, lo que permitirá que sigamos apostando por el cuidado del Medio Ambiente a la vez que consumimos productos más sanos!

A partir de la próxima semana ofreceremos la posibilidad de realizar un pedido semanal de fruta y verdura para que también podáis disfrutar en casa del consumo de productos ecológicos!



Imagen 21 Comunicación Fruta Ecológica

ENTREGABLE MULTIMEDIA

F. INICIATIVAS entrega a sus clientes las memorias en un entregable multimedia contenido en un dispositivo USB. El contenido de este entregable se encuentra encriptado y solamente puede ser consultado mediante la correspondiente clave de acceso, lo que redundará en un servicio de mayor seguridad.

Esta iniciativa es una de las acciones integradas en los planes estratégicos de Seguridad de la Información y de Responsabilidad Social Corporativa de F. INICIATIVAS, ajustándose a los estrictos criterios de seguridad de la información que rigen los procesos de la empresa y a la protección y preservación del medio ambiente.

	Páginas	Kg CO2	g CO2
Año 2014	183.894	2.648	2.648.073
Año 2015	234.957	3.383	3.383.381

SEGURIDAD DE LA INFORMACIÓN - CONCIENCIACIÓN EMPLEADOS

Proyecto Mesas Limpias

El Grupo de Data Privacy ha continuado promoviendo la concienciación entre los empleados de F. INICIATIVAS informando de la importancia de mantener toda la documentación confidencial de nuestros clientes a buen recaudo y que el acceso a esta información esté restringida a las personas autorizadas.

Los empleados se encuentran en días alternativos encima de sus mesas un sello con la palabra “CONFIDENCIAL”, como recordatorio de que la documentación del cliente debe quedar guardada en el cajón o en uno de los armarios de la oficina. Como contrapartida, las mesas limpias de documentos también tienen un sello “POSITIVO”.



Carteles

Con el objetivo de que los empleados tengan presente la importancia de la seguridad de la información se ha incorporado diferentes mensajes en las oficinas de F. INICIATIVAS.



Proyecto impresión responsable

Con el objetivo de contribuir al cuidado del Medio Ambiente y la optimización de costes, se realizó la configuración de todos los ordenadores para que las impresiones salieran por defecto en Blanco y Negro y a doble cara. De esta manera, solo se imprime en color y a una cara si el empleado lo indica expresamente en caso de necesidad puntual.

F. INICIATIVAS este 2015 ha continuado apostando por la impresión por código, los empleados sólo pueden imprimir mediante la introducción de un código en la impresora. De esa manera se evita la sobre-impresión de documentos, se gana en seguridad, y se reduce el consumo de papel.



USO FIRMA DIGITAL EN EL DEPARTAMENTO DE RRHH

El objetivo del proyecto es permitir firmar documentos con firma manuscrita y validez legal desde un dispositivo móvil (iPad, tableta, Smartphone, etc.). Se cuenta con un dictamen jurídico del despacho de abogados Garrigues para garantizar la validez legal.

El proyecto se inició a finales del mes de Abril 2015, contando con una buena aceptación por parte de los firmantes:

Nº Incorporaciones	Nº Empleados	Nº Empleados adheridos a la firma digital
Abril - Junio	34	24
Julio - Diciembre	71	48
Total	105	72

Con esta iniciativa pretendemos aportar beneficios en diferentes ámbitos:

- Ayudar al Medio Ambiente, reduciendo de forma considerable el número de impresiones.
- Dar mayor seguridad jurídica de los documentos.
- Ahorrar tiempo, permitiendo firmar el documento desde cualquier sitio.
- Ahorrar espacio de almacenamiento, ya que el archivo digital tiene validez legal por lo que no es necesario ni imprimirlo ni conservarlo físicamente.

5.3 AYUDA SOCIAL

BANCO DE ALIMENTOS

Una vez finalizada la campaña de Navidad, algunos lotes comprados por F. INICIATIVAS para los empleados, fue donado a la asociación APS ALIMENTS SOLIDARIS de Santa Coloma de Cervelló, con el propósito de hacerlo llegar a las familias que más lo necesitan.



Imagen 22 Foto entrega lotes a la asociación APS ALIMENTS SOLIDARIS

PROYECTO COMUNITARIO BARRIOHABANA - PAVEL GARCÍA VALDÉS

F. INICIATIVAS donó al Proyecto de Gestión Comunitaria “BARRIOHABANA” balones conmemorativos del último mundial de fútbol.

Este proyecto se centra en la atención a la niñez, la juventud y la ancianidad en La Habana. Sus principales líneas de trabajo son:



Imagen 23 Foto del momento de la entrega de los balones

- Potenciar las actividades deportivas y culturales con la participación comunitaria.
- Desarrollar materiales comunicativos, visitas a museos y otros elevando de este modo la educación y la participación en las actividades del barrio.
- Reparar, habilitar y equipar el área deportiva de la Plaza del Cristo.
- Confeccionar un boletín comunitario que se encargue de reflejar, promover y divulgar las actividades del proyecto en el barrio.

LA MANTA DE LA VIDA

El movimiento solidario la Manta de la Vida surgió de tres chicas con el objetivo de donar mantas a la Asociación de apoyo al Pueblo Sirio. Ellas y el poderoso boom de las redes sociales hizo que esta iniciativa fuera seguida por una multitud de solidarias tejedoras que tejieron por Siria.

Dentro de F. INICIATIVAS se promovió la iniciativa y se informó a los empleados. Fueron estos los que colaboraron con retales hechos por ellos, sus madres, suegras, abuelas y se unieron formando dos mantas que fueron donadas a la anteriormente citada **Asociación de apoyo al Pueblo Sirio**.

Para consultar cómo fue la entrega puede consultarse el siguiente [video](#)



Imagen 24 Foto de las mantas realizadas por el equipo de F. INICIATIVAS

DONACIÓN DE SANGRE

El pasado 30 de Junio, F. INICIATIVAS organizó junto con el Banco de Sangre y Tejidos, una donación de sangre dentro del Recinto Industrial en el que se encuentra nuestra sede de Barcelona, haciendo partícipe también a empleados de otras empresas.

El resultado fue un total de **33 donaciones**, de las cuales 21 habían sido donaciones por primera vez.

Sin duda, F. INICIATIVAS cree que es un pequeño gesto que puede salvar muchas vidas.

Se animará a los empleados a seguir colaborando un año más con la donación de sangre.

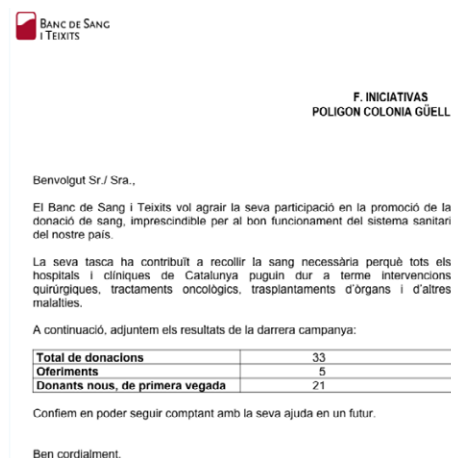


Imagen 25 Agradecimiento del Banc de Sang i Teixits

DONACIÓN IMPRESORAS

En Junio de 2015 F. INICIATIVAS donó 5 impresoras a la **Fundación Iris**, situada en el vecino pueblo de Sant Vicenç dels Horts, donde están teniendo un segundo uso.



Esta fundación nació en 1996 con los objetivos de promover, fomentar y desarrollar la asistencia, la educación, la enseñanza, la formación profesional, el ocio, las actividades deportivas, la integración social y laboral, la atención residencial y la asistencia sanitaria y en general todo aquello que suponga un beneficio o ayuda para las personas que sufren algún tipo de discapacidad psíquica.

En el año 2014 F. INICIATIVAS ya había colaborado con ellos realizando una donación de mobiliario.

CAMPAÑA TAPONES SOLIDARIOS

F. INICIATIVAS tiene habilitado en la cocina un punto de recogida para los más de 8.000 tapones que se generan en F. INICIATIVAS anualmente. A través del tablón de anuncios se publicita el proyecto de destino de los tapones y se informa de las acciones conseguidas.

En 2015 F. INICIATIVAS ha ayudado a conseguir los siguientes proyectos:



Imagen 26 Proyectos en los que F. INICIATIVAS ha colaborado.

FUNDACIÓN PORTOLÁ

Fundación Privada Gaspar de Portolá lleva 25 años trabajando para la integración social y laboral de personas con discapacidad intelectual. En 2015 F. INICIATIVAS ha colaborado con ellos en dos ocasiones con el objetivo de ayudar con nuestra aportación a la igualdad de oportunidades de un colectivo en riesgo de exclusión social.

La primera colaboración tiene relación con la festividad de Sant Jordi celebrada el 23 de Abril. Es una fiesta popular catalana que aúna cultura y romanticismo. La costumbre manda que las parejas se intercambien regalos: los hombres reciben un libro y las mujeres una rosa. F. INICIATIVAS realizó un pedido de rosas artesanales de goma eva que se distribuyeron por la oficina de Barcelona.

Para hacer extensible esta festividad a todos los empleados de F. INICIATIVAS, el 23 de Abril todos tuvieron una galleta con un motivo original relacionado con Sant Jordi.



Imagen 27 Rosas solidarias



Imagen 28 Galletas de Sant Jordi

La segunda colaboración fue con motivo de las fiestas navideñas. Las 200 postales de Navidad dirigidas a clientes las encargamos a la Fundación.

5.4 ANTI-CORRUPCIÓN

EVALUACIÓN DE PROVEEDORES

Durante el 2015, dentro de su Política de Compras, F. INICIATIVAS ha continuado con la evaluación de sus proveedores con el objetivo de asegurar que cumplen con los requisitos establecidos de forma permanente. Para ello se ha realizado un seguimiento del comportamiento de nuestros proveedores actuales, conforme al cumplimiento de los criterios de evaluación determinados por el departamento donde presten el servicio.

Al final de la evaluación, se ha calculado el porcentaje de proveedores con incidencias, tras haber realizado las acciones correctoras del período (altas o bajas). Este porcentaje sirve para valorar la situación global de los proveedores contratados.

Por otra parte, F. INICIATIVAS ha realizado la homologación de sus proveedores, con el objetivo de determinar aquellos proveedores que están cualificados para suministrarle el bien o servicio solicitado.

Como regla general F. INICIATIVAS aceptará la homologación de un proveedor cuando se cumplan las siguientes circunstancias:

- El proveedor demuestre tener capacidad suficiente para satisfacer los requisitos técnicos, de calidad, medioambientales y de seguridad establecidos.
- El proveedor demuestre la capacidad económica de su empresa para asumir las operaciones de producción y comercialización de sus productos y su evolución en los últimos 3 años.
- Entregue en la debida forma los documentos solicitados en el apartado anterior y se encuentre al corriente de pago en ambos casos.
- Respete los principios del Pacto de las Naciones Unidas y de la Declaración Universal de los Derechos Humanos.

La validez de la homologación será de 1 año, a partir de la fecha de presentación de los Certificados solicitados (Seguridad Social y Agencia Tributaria).

SEGURIDAD DE LA INFORMACIÓN

En el sector de trabajo de F. INICIATIVAS donde la seguridad de los datos y las informaciones de los clientes son uno de los puntos más críticos, se debe destacar que **F. INICIATIVAS es la única consultora del sector certificada con la Norma ISO 27001 de Seguridad de la Información.**

Durante el 2015 F. INICIATIVAS ha trabajado para que sus clientes y colaboradores tengan la seguridad de que la legislación sobre datos de carácter personal se cumple en todo momento, así como la seguridad en la confidencialidad de la información transferida: contratos, información técnica y económica de proyectos, comunicaciones, entre otros.



LEY ORGÁNICA DE PROTECCION DE DATOS

El derecho a la protección de datos personales es un derecho fundamental de todas las personas, que se traduce en la potestad de control sobre el uso de sus datos personales. Este control permite evitar que, a través del tratamiento de nuestros datos, se pueda disponer de información sobre nosotros que afecte a nuestra intimidad y demás derechos fundamentales y libertades públicas.

F. INICIATIVAS es una empresa comprometida con el correcto cumplimiento de la normativa vigente en la materia, Ley Orgánica 15/1999 de 13 de diciembre de Protección de Datos de Carácter Personal. Por ello nos esmeramos en su estricta aplicación, de esta manera brindamos a nuestros clientes la mayor protección y confianza, al igual que para nuestros empleados.

Mediante el cumplimiento de esta normativa garantizamos a nuestros clientes y empleados el poder de control sobre sus datos personales, asegurándoles el ejercicio de los Derechos ARCO. Estos derechos se regulan en el Título III de la Ley Orgánica de Protección de Datos (LOPD) y en el Título III de su Reglamento de Desarrollo, y son cuatro: Acceso, Rectificación, Cancelación y Oposición.

En 2015 F. INICIATIVAS ha superado con éxito la Auditoría realizada.

GRUPO DE TRABAJO DATA PRIVACY COMPLIANCE

Con el objetivo de dar un mejor cumplimiento a la Ley Orgánica de Protección de Datos en todas las áreas de la empresa en Mayo de 2015 se creó el Grupo de Trabajo “Data Privacy Compliance”. El Grupo está compuesto por un representante de cada departamento y tiene como objetivo impulsar las acciones que garanticen el cumplimiento de la Ley Orgánica de Protección de Datos en todas las áreas y departamentos de la empresa.

5.5 INVESTIGACIÓN, DESARROLLO E INNOVACIÓN RESPONSABLE

ASOCIACIÓN ESPAÑOLA - AFIDI

Un año más, F. INICIATIVAS continúa con el compromiso de promover y mejorar el sistema de incentivos a la inversión en I+D+i existente en España y en el resto de países donde se encuentra presente. F. INICIATIVAS continúa aunando esfuerzos a través de la Asociación Española para el Fomento de la Financiación de la Innovación (AFIDI). Asociación que reúne a los actores más relevantes del sector en España, con los siguientes objetivos:

- Proporcionar a los profesionales del sector de la I+D+i un foro de discusión, intercambio de experiencias y referencias para conseguir las mejores prácticas facilitando así al sector privado de la innovación un aprovechamiento constante de los recursos disponibles.
- Analizar los efectos e impacto de la financiación de la innovación, demostrando a entes públicos y privados la importancia del desarrollo de la innovación para la economía, mediante proyectos de divulgación colectiva.
- Mediante una gestión proactiva de la formación en el sector, promover la organización de cursos, ponencias, conferencias, entre otros, compartiendo en un foro activo, los conocimientos desde las distintas áreas del sector.

ESTUDIO F. INICIATIVAS & AMETIC

F. INICIATIVAS conjuntamente con la patronal sectorial AMETIC, ha elaborado un estudio que persigue establecer los nuevos límites del redactado de la definición de I+D del artículo 35 de la Ley 27/2014.

F. INICIATIVAS ha desarrollado los trabajos, estudios y finalmente el texto, que regirá la catalogación de los proyectos.

AMETIC y F. INICIATIVAS presentaron el estudio conjuntamente con el Ministerio de Economía y Competitividad, ACIE (Entidad de Certificación), el Ministerio de Industria, Turismo y Comercio y la Dirección General de Tributos.

Imagen 30 Jornada sobre la Fiscalidad del Software



ESTUDIO BIRD & BIRD

El estudio encargado por la Comisión Europea al despacho de abogados Bird&Bird, en el que F. INICIATIVAS colabora en calidad de consultora multinacional experta en la gestión de la financiación de la I+D+i, tiene como objetivo analizar y comparar los diferentes incentivos (fiscales y presupuestarios) que los distintos países miembro de la UE tienen para favorecer y potenciar las actividades de I+D+i. Este proyecto tiene también como objeto comparar la realidad de los incentivos “europeos” con aquellos que establecen e impulsan el resto de potencias económicas a escala mundial (Japón, USA, China, Canadá, Brasil, etc). El estudio se basa en la extracción de datos e información sobre los distintos programas de financiación de proyectos en Investigación, Desarrollo e Innovación Tecnológica, para el periodo 2007 - 2013.

Fruto de ese estudio, se han identificado aproximadamente 1.300 incentivos nacionales y regionales, clasificados en Subvención, Crédito, Aportaciones de capital e Incentivos fiscales, y más de 600 programas de apoyo a la innovación. España posee un 10% del total de medidas analizadas en el conjunto de la Unión Europea, con la característica esencial de ser uno de los países donde la implementación de las políticas de apoyo a la innovación empresarial se encuentra más fragmentada.

ORGANIZACIÓN DE EVENTOS Y JORNADAS FORMATIVAS E INFORMATIVAS

F. INICIATIVAS, en su afán por hacer llegar a todas las empresas del tejido español el conocimiento sobre la existencia de los incentivos fiscales a la I+D+i, y con el objetivo de formar e informar a los distintos actores del sector sobre las novedades en el marco fiscal de la I+D, organiza en colaboración con organismos públicos y privados varias jornadas divulgativas y seminarios, en los que se dan cita representantes de la administración pública y de la empresa privada.



Imagen 31 Jornada Innovar es Ahorrar

En este sentido, cabe destacar el especial esfuerzo realizado en el desarrollo del “Ciclo de jornadas Innovar es Ahorrar”, en colaboración con la Asociación para el Progreso de la Dirección (APD) y la Agencia de Certificación en Innovación Española (ACIE). Toda la información sobre los eventos y jornadas realizados por F. INICIATIVAS está disponible en la **web** y se da difusión a través de las redes sociales.

RELACIONES INSTITUCIONALES

Dentro de los objetivos de F. INICIATIVAS, se encuentra el hecho de difundir el conocimiento y promocionar la aplicación de los distintos incentivos existentes en el sector de la I+D+i: tanto a nivel fiscal como a nivel presupuestario.

Por ello, y centralizando todas las actuaciones de la firma en un departamento específico de Relaciones Institucionales, F. INICIATIVAS trabaja en generar sinergias con los distintos actores del sector: Asociaciones empresariales, Clústeres de empresas, Centros Tecnológicos, Universidades y Ministerios.

En todas las relaciones mantenidas con estas instituciones, prima el objetivo de mejorar el actual marco de financiación de proyectos; ya sea mediante la creación o modificación de la legislación actual en términos fiscales (Art. 35 TRLIS, RD 1432/2003, Art 44.2 LAEI) y o presupuestarios (líneas de financiación pública a nivel nacional e internacional: CDTI, Comunidad Europea).

Actualmente, y gracias al esfuerzo realizado en este sentido, F. INICIATIVAS tiene el privilegio de ofrecer su punto de vista a la Administración cuando ésta lo requiere: Creación del RD1432/2003, Impulso de la LAEI, modificaciones en la definición del concepto de Software dentro de la reciente Reforma Fiscal Española, entre otros.



Imagen 32 Colaboraciones F. INICIATIVAS

5.6 COMUNICACIÓN INTERNA Y EXTERNA

MAGAZINE INTERNACIONAL

El Magazine Internacional tiene como objetivo principal conectar a todos los empleados de las sedes del Grupo F. INICIATIVAS, informándolos de las acciones realizadas en cada uno de los países, tanto a nivel de negocio, como acciones solidarias, deportivas, transferencias de empleados de una sede a otra, nuevas oficinas, cifras más relevantes de la empresa, entre otros. Los artículos de la revista serán escritos por los propios empleados y además de tener la revista online, cada empleado dispondrá de un ejemplar en papel.



TABLON DE ANUNCIOS

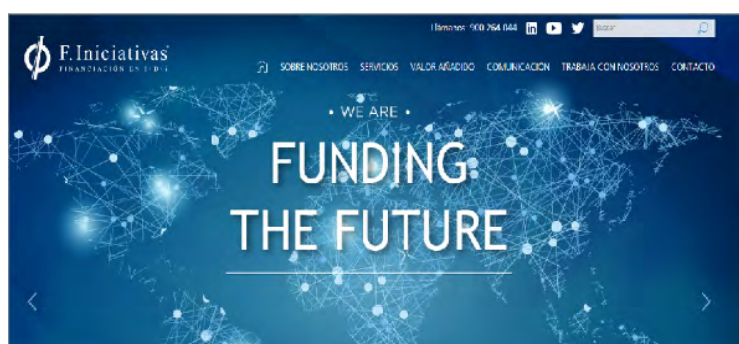
En una ubicación estratégica de la oficina central se han instalado televisores con el objetivo de que sean un canal de comunicación interno para informar de las diferentes actividades a realizar, nuevas incorporaciones y toda la información de interés para los empleados.

BUZÓN DE SUGERENCIAS

Se ha instalado en todas las oficinas un buzón de sugerencias donde los empleados que quieran podrán expresar de manera anónima sus inquietudes, problemáticas y propuestas.

REDES SOCIALES

F. INICIATIVAS está presente en las redes sociales con el objetivo de difundir y fomentar el conocimiento sobre los incentivos fiscales de la I+D+i:



www.f-iniciativas.es



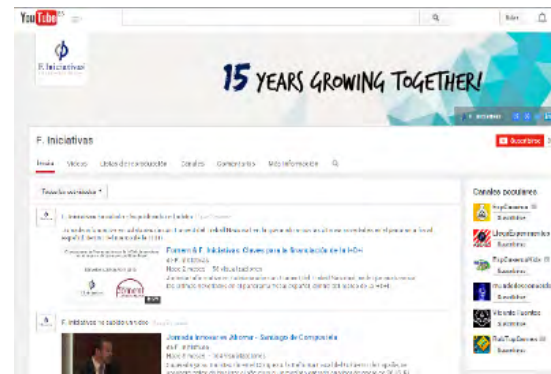


Imagen 33 Redes Sociales donde F. INICIATIVAS tiene presencia

SITES F. INICIATIVAS

Con la intención de acercar la empresa y sus acciones al personal interno de F. INICIATIVAS, así como al entorno de sus stakeholders, en 2015 se han implementado una serie de micro-sites F. INICIATIVAS en las que los distintos responsables de los departamentos compartirán novedades sobre el sector y la empresa en sí, haciendo de este modo partícipes a todos los públicos del entorno de F. INICIATIVAS de las novedades acaecidas en el seno de la organización.



RRHH FLASH NEWS: Novedades en FI España

El Departamento de Recursos Humanos envía mensualmente un boletín interno de comunicación, el “RRHH FLASH NEWS: Novedades en FI España”.

Este boletín tiene como objetivo comunicar e informar, de forma mensual, a todos los empleados de F. INICIATIVAS acerca de las novedades que se van produciendo por lo que respecta al área de la gestión de personas.

Algunos de los temas que se publican están relacionados con las nuevas incorporaciones durante el mes anterior en la compañía, los aniversarios profesionales, los principales indicadores del departamento, la agenda de formación prevista para el siguiente mes, las promociones internas y la integración de nuevos empleados a los grupos de trabajo, los beneficios para los empleados, así como campañas solidarias y acciones que fomentan el deporte y la vida saludable.



CIFRAS RELEVANTES RRHH 2015



Agenda formación Febrero 2016

Formación ERP: Proyectos Estrategia de Servicio 04 FEB	Seminario Customer Experience 09 FEB	Ciclo de conferencias de Entorno Digital 11 FEB
Elaboración de proyectos de I+D+i en HQ2020 17 y 18 FEB	Formación consecutiva de cursos para comerciales 24 FEB	Actualización conceptos 26 FEB



Durante los meses de enero y febrero siguen sumando años en la empresa...



BENEFICIOS EMPLEADOS:

¡Os ofrecemos la posibilidad de empezar el año con nuevos retos!

Los empleados de Madrid y Barcelona podrán encontrar pillores formativos online y presenciales para nuestro desarrollo en los entornos indicados según la oficina a la que pertenecéis.

Son formaciones gratuitas y la inscripción se realiza mediante formulario online.

Para el resto de delegaciones, se informaremos en cuanto salgán las convocatorias.

Bienvenid@s!!

Durante los meses de diciembre y enero se han incorporado 10 personas.



GRUPO RSC: Carrera de las empresas

El pasado 12 de diciembre nuestros compañeros de Madrid participaron en la Carrera de las Empresas, donde se corrió por equipos un circuito urbano de 8 y 10 kms.



Imagen 34 Ejemplo RRHH FLASH NEWS: Novedades en FI España

6

ACCIONES PREVISTAS PARA EL 2016

6 ACCIONES PREVISTAS PARA EL 2016

6.1 CONTINUACIÓN Y MEJORA DE LAS ACCIONES 2015

Durante el 2016 continuaremos con las acciones establecidas en años anteriores y nuestro objetivo es la mejora continua de las mismas e incorporar otras que propongan los empleados y que puedan ser sostenibles en el tiempo.

El **Grupo Responsabilidad Social Corporativa** se encargará de dinamizar las acciones, realizando todas aquellas tareas que sean necesarias para informar a todos los miembros de la empresa e involucrarlos en la elección, preparación y ejecución de las mismas. Para ello dispone de una dirección de correo electrónico (gruporsc@f-iniciativas.net) donde los empleados pueden enviar sus propuestas.

Resaltar la existencia del concurso anual **MIFI - Mejor Iniciativa de F. INICIATIVAS**, donde los empleados pueden presentar propuestas que creen que puedan mejorar el día a día en F. INICIATIVAS, tanto en el entorno del trabajo, como en el servicio a nuestros clientes, en nuestra gestión interna, etc. Asimismo, este concurso es también una fuente de ideas para la mejora continua de la empresa.

6.2 PLAN DE ACCIÓN 2016

El Plan de Acción 2016 que se presenta en la siguiente tabla está compuesto por acciones distribuidas por meses para facilitar su ejecución y seguimiento. Algunas acciones propuestas son de realización puntual y otras se mantendrán en el tiempo. Se evaluarán los resultados una vez concluida cada acción. La evaluación será anual para las acciones regulares en el tiempo.

Si los empleados en el transcurso del año propusieran otras acciones de su interés, éstas se evaluarían y se ejecutarían. Dependiendo de los resultados de las nuevas acciones propuestas entrarán a ser parte de las acciones constantes en el tiempo.

Para la ejecución de las acciones, el Grupo Responsabilidad Social Corporativa se encargará de evaluar la viabilidad de la acción y de presentarlas a la Dirección de F. INICIATIVAS para su aprobación. Será uno de los colaboradores del Grupo quien lidere la ejecución de la acción. De esta manera se pretende involucrar a los empleados en la preparación y desarrollo de las mismas.

PLANNING ACTIVIDADES 2016

ENERO	FEBRERO	MARZO
Campaña Tapones Solidarios	Campaña Tapones Solidarios	Campaña Tapones Solidarios
Pedido Fruta Fresca	Pedido Fruta Fresca	Pedido Fruta Fresca
Campaña Mesas Limpias	Campaña Mesas Limpias	Campaña Mesas Limpias
Donación económica refugiados Siria	Agenda Formación	Refuerzo Campaña Reciclaje
Creación Grupo Innovación		Donación portabebés refugiados Siria

ABRIL	MAYO	JUNIO
Campaña Tapones Solidarios		Campaña Tapones Solidarios
Pedido Fruta Fresca		Pedido Fruta Fresca
Campaña Mesas Limpias	Campaña Tapones Solidarios	Campaña Mesas Limpias
Renovación ISO 27001	Pedido Fruta Fresca	Refuerzo Campaña Reciclaje
Donación material higiénico refugiados Siria	Campaña Mesas Limpias	Grupo RSC - selección nuevos integrantes
Boletín España & Portugal	Donación Proyecto Kronos	Grupo Hangout RSC
Desayunos con Dirección	Certificación UNE 166.002	Boletín RSC

JULIO	AGOSTO	SEPTIEMBRE
		Campaña Tapones Solidarios
		Pedido Fruta Fresca
Campaña Tapones Solidarios	Campaña Tapones Solidarios	Campaña Mesas Limpias
Pedido Fruta Fresca	Pedido Fruta Fresca	Refuerzo Campaña Reciclaje
Campaña Mesas Limpias	Campaña Mesas Limpias	Premio RSC F. INICIATIVAS
Donación de Sangre	Emprendeduría Social	
		Voluntariado Corporativo
		Voluntariado Personal F. I

OCTUBRE	NOVIEMBRE	DICIEMBRE
Campaña Tapones Solidarios	Campaña Tapones Solidarios	Campaña Tapones Solidarios
Pedido Fruta Fresca	Pedido Fruta Fresca	Pedido Fruta Fresca
Campaña Mesas Limpias	Campaña Mesas Limpias	Campaña Mesas Limpias
Magazine Corporativo	Refuerzo Campaña Reciclaje	Día de los niños
Camisetas Solidarias	Adhesión Pacto Mundial Grupo 63	

6.3 GESTIÓN DE PERSONAS

Durante el 2016 F. INICIATIVAS tendrá el objetivo de mantener las acciones ya establecidas y de ser posible, promover acciones adicionales:

- **Plan de Igualdad:** continuar trabajando en las acciones establecidas, e incorporar nuevas para ampliar el radio de acción del plan. Los indicadores de seguimiento son los siguientes:
 - o Porcentaje de mujeres/hombres en toda la organización
 - o Porcentaje de mujeres/hombres en cargos de responsabilidad
 - o Porcentaje de mujeres/hombres en los diferentes departamentos
 - o Porcentaje de mujeres/hombres promovidos
 - o Porcentaje de mujeres/hombres que se han dado de baja
 - o Porcentaje de mujeres/hombres que han recibido formación (en horas y en coste)
 - o Porcentaje de coste salarial equitativo entre mujeres/hombres
- **Código de Conducta:** F. INICIATIVAS reflejará en su Código de Conducta los principios de su cultura corporativa con el objetivo de servir de guía de tratamiento hacia otros empleados, clientes, proveedores, etc.
- **Representatividad Hombres y Mujeres:** F. INICIATIVAS continuará trabajando en su compromiso para mantener una composición equilibrada entre hombres y mujeres dentro su organización.
- **Desayunos con dirección:** Se organizarán jornadas “Desayunos” con los empleados que se han incorporado en los últimos meses en la compañía con la finalidad de disfrutar de una jornada compartiendo experiencias con la Dirección.
- **Agenda Formación:** Planificación de diferentes formaciones en base a las necesidades recogidas de los empleados con el objetivo de satisfacer sus carencias formativas y/o ayudarles a seguir con su desarrollo.

A lo largo del 2016 este calendario se irá actualizando y ampliando para adaptarlo a las necesidades de la empresa y de los empleados.

	Departamento	ENERO	FEBRERO	MARZO	ABRIL	MAYO	JUNIO	JULIO	AGOSTO	SEPTIEMBRE	OCTUBRE	NOVIEMBRE	DICIEMBRE	
Realizada por .. Para diferentes Dptos/Categorías	Estrategia		ERP Estrategia	IM	Monetización	Mesas redondas estrategia	Mesas redondas estrategia							
	Ayudas	ERP Ayudas	Reindus	Retos	Especial CDTI PID y LDI	Interconecta AEESD (Avanza) Formación básica ayudas	Interconecta			Neotec				
	SSGG					Calculo Costes Salariales/DCL				Programa RRHH	Programa RRHH	Programa RRHH	Programa RRHH	
	Departamento TI				Carga Masiva horas									
	Operaciones					Buenas Prácticas								
ASISTENTES CONSULTORIA	Assistants							Sin formacion						
	TP y CJ			FORM INIC AVANZADA Bonis			FORM INIC AVANZADA					FORM INIC AVANZADA		
	CC			Bonifis	FNF						G. Equipos	G. Equipos		
	CS			Bonifis							G. Tiempo			
	SM/TM			Bonifis	Mindfulness		Mindfulness				G. Tiempo			
Coord/Gerencia					Mindfulness		Mindfulness			Hablar Publico	Coaching Grupal COMUNIC	Coaching Grupal COMUNIC	Gestión de Equipo V2	
ASISTENTES BUSINESS	BM/TM					Mindfulness		Mindfulness					Gestión de Equipo V2	
	Account Manager												Seminario Técnicas de Venta II	
	MRK, COM, Costumer													

Tabla 1 Calendario formativo

- Nuevos participantes Grupo Responsabilidad Social Corporativa: Se ha abierto el plazo de presentación de auto candidaturas para pertenecer al Grupo, con el fin que todas las propuestas recopiladas y aprobadas durante el año puedan programarse y lanzarse.
- Emprendeduría Social: Contratación de un proveedor que trabaje con un centro especial de empleo, de forma que fomentemos la contratación de personas con discapacidad.
- Grupo 63 - Pacto Mundial: Actualmente todas las acciones realizadas en F. INICIATIVAS también se realizan en Grupo 63, por ese motivo este 2016 Grupo 63 se adherirá al Pacto Mundial.

6.4 MEDIO AMBIENTE

En el 2016 se mantendrán las acciones establecidas en años anteriores en cuanto a protección y consumo responsable de recursos, y se realizarán acciones periódicas de comunicación de refuerzo.

6.5 AYUDA SOCIAL

Siguiendo la actividad de anteriores años, F. INICIATIVAS continuará y aumentará sus acciones solidarias en 2016:

Premio RSC F. INICIATIVAS: F. INICIATIVAS realizará una aportación dineraria a diferentes causas. Éstas serán propuestas por los empleados de F. INICIATIVAS y se realizará una votación. Las tres más votadas obtendrán el primer, segundo y tercer premio respectivamente. Cada premio estará dotado con una aportación dineraria diferente.

- Voluntariado Corporativo: F. INICIATIVAS gestionará la obtención de subvenciones públicas a una ONG de manera gratuita. Durante el 2016 se pretende iniciar esta iniciativa y evaluar los resultados conseguido y el mantenimiento de la misma en el tiempo.
- Voluntariado Personal F. I: F. INICIATIVAS cederá unas horas de sus empleados para que éstos puedan dedicarlas a una obra social, la cual será seleccionada a través de votación de todos los empleados.
- Donación Proyecto Kronos: F. INICIATIVAS realizará una aportación económica para que el equipo **KRONOS LA VALL** pueda acudir a la competición First Lego League. Esta competición consta de tres apartados:
 1. El robot, este tiene que conseguir hacer el máximo número de pruebas, de manera autónoma, en un tablero, en 2'30 minutos.
 2. Trabajo de investigación. Cada año la organización propone un tema. Este año consiste en proporcionar una idea que mejore el reciclaje: ¿cómo podemos conseguir que el reciclaje sea eficiente o como convencer a la gente para que recicle...?
 3. Trabajo en equipo.

- Día de los Niños & compra de regalos solidarios: como en años anteriores, F. INICIATIVAS realizará el día de los niños. Además, este 2016 los regalos que se entregarán tendrán fines solidarios.
- Donación Portabebés refugiados Siria: durante el año 2016 seguimos con el soporte al pueblo Sirio y la crisis humanitaria que está afectando de lleno a la UE. Aportaremos nuestra ayuda donando portabebés según la campaña iniciada por la ONG Carry the future. Los empleados podrán portar los portabebés que ya no utilicen ellos, familiares o amigos.
- Donación Material Higiénico Refugiados Siria: en una iniciativa surgida desde varios puntos para recaudar material de higiene personal y otros enseres de ayuda a los refugiados sirios, se donó en el mes de Mayo, material vario; jabón corporal y champú, compresas, cepillos de dientes y pasta dentífrica, jabón de ropa, ropa interior mujer, y diferentes prendas de vestir de niños (gorras y zapatos). El material recogido se hizo llegar al Hospital Clínico de Barcelona.
- Donación económica Refugiados Siria: las oficinas de Barcelona y de Madrid han realizado una recolecta dineraria en este 2016 para entregar a la Comisión Española de Ayuda al Refugiado (CEAR) con el compromiso de que F. INICIATIVAS doblaría la donación conseguida.

Las aportaciones han sido las siguientes:

- o 68'90 € empleados Barcelona
- o 41,50 € empleados Madrid
- o 139,60 € F. INICIATIVAS



- Camisetas solidarias: el Grupo de RSC realizará unas camisetas solidarias (técnicas y con el logotipo de F. INICIATIVAS) con el objetivo de que los empleados puedan adquirirlas a un precio simbólico de 10€. El proyecto de las camisetas solidarias tiene tres objetivos
 1. Financiar parcialmente las carreras solidarias de la compañía u otros proyectos que se puedan valorar.
 2. Fomentar la práctica de deporte entre los trabajadores.
 3. Difundir la imagen corporativa (mientras vas al gym, mientras haces jogging o participas en carreras populares..)

6.6 ANTICORRUPCIÓN

- Seguridad de la información: tras actualizar la versión de la Norma ISO 27001 de Seguridad de la Información a la versión 2013, en el 2016 F. INICIATIVAS renovará la certificación ISO 27001:2013

6.7 COMUNICACIÓN

- Grupo Hangout F. INICIATIVAS RSC: Hangout es una herramienta muy extendida entre los empleados de F. INICIATIVAS. Por ese motivo, se creará un grupo específico de RSC, en el cual podrán adherirse los empleados que deseen con el objetivo de estar actualizados sobre las acciones realizadas en la empresa. También será un canal de propuestas.
- Boletín informativo RSC: Realizar un boletín informativo trimestral con todas las novedades y opciones de participación de los empleados en las acciones de RSC.

6.8 INVESTIGACIÓN, DESARROLLO E INNOVACIÓN RESPONSABLE

- Creación del Grupo Innovación: Grupo encargado de definir, revisar, evaluar y mejorar los procesos para la gestión de la I+D+i de la empresa según la norma UNE 166.002.
- Certificación UNE 166.002: Dicha certificación permite a las organizaciones sistematizar las actividades de I+D+i, con el objetivo de aprovechar la gestión interna de las empresas en el ámbito de la innovación. Esta sistematización permite enfocar y ayudar a los recursos dedicados a las actividades de I+D+i al aportar orientación y coordinación a los participantes del proyecto, así como alcanzar los objetivos marcados desde la dirección de la compañía a través de los indicadores definidos.



F. Iniciativas[®]
FINANCIACIÓN EN I+D+i

www.f-iniciativas.es

ESPAÑA • FRANCIA • REINO UNIDO • PORTUGAL • BÉLGICA • BRASIL • CHILE • CANADÁ