

Los grandes avances del hombre han sido el resultado de la superación de un reto proveniente de una necesidad, y la necesidad ahora es el Planeta, necesitamos personas y empresas, con una visión participativa, colaborativa y ética, este reto es de todos.

Proyectemos al exterior la mejor versión de nosotros mismos con nuestras acciones, el Mundo entero cambiará.

TARANNÀ
VIAJES CON SENTIDO

Vallespir 174 - 08014 Barcelona - Tel. 93 411 83 73 - taranna@taranna.com
www.taranna.com



INFORME DE SOSTENIBILIDAD 2015



TARANNÀ
VIAJES CON SENTIDO

Barcelona, Abril 2016

Estimados señores,

Los principios de Pacto Mundial son la esencia de la RSE, de una manera sencilla y definida, podemos ver en diez puntos las claves de la gestión con valores en responsabilidad, que se basan en una triple visión la económica, la social y la medioambiental. Estamos convencidos de que es una adhesión vital e incuestionable, para continuar en nuestra labor diaria, promoviendo y defendiendo los diez principios de Pacto Mundial.

Queremos empresas pioneras, innovadoras y productivas, pero no a cualquier precio. El verdadero uso de la responsabilidad y la consciencia, nos pone en línea con todo lo que puede evolucionar de nuestras compañías, y cuando se mejora no solo a nivel de resultados económicos, sino en el intangible de los valores, la empresa toma vida, y se convierte en un verdadero elemento de cambio social, aportando un valor añadido incuestionable.

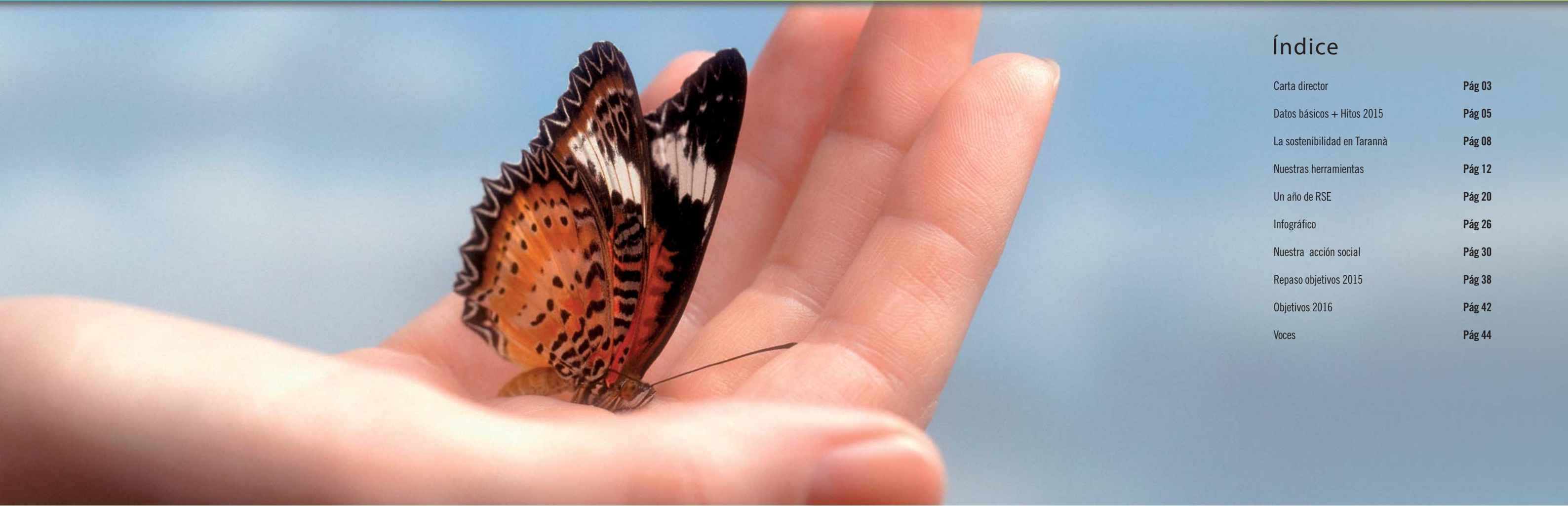
Un año más queremos ser parte de Pacto Mundial de las Naciones Unidas, para ello renovamos nuestra adhesión y compromiso de aplicar y difundir los 10 Principios, con el objetivo de ser cada día más conscientes y sostenibles, y así lograr un Mundo mejor, para hoy, para mañana.

Atentamente,



TARANNÀ
CLUB DE VIATGES
NIF A-60361755
Vallespir, Tel. 93.411.83.73 - 08014 Barcelona - Tel. 93.411.83.73
Fax 93.411.83.73 - Email: taranna@taranna.com

Ferran Marti Colom
Director General
Taranna Viajes con sentido



Índice

Carta director	Pág 03
Datos básicos + Hitos 2015	Pág 05
La sostenibilidad en Tarannà	Pág 08
Nuestras herramientas	Pág 12
Un año de RSE	Pág 20
Infográfico	Pág 26
Nuestra acción social	Pág 30
Repaso objetivos 2015	Pág 38
Objetivos 2016	Pág 42
Voces	Pág 44



Carta del Director



Son muchos los mensajes que nos llegan a través de la comunicación diaria a cerca de la situación del Planeta a nivel económico, medioambiental y social. Numerosas son las empresas y organizaciones que están orientando su dirección y gestión hacia objetivos no puramente económicos, incluso hemos de destacar el trabajo de organismos y entidades internacionales que están

haciendo de verdaderos portavoces de las imperiosas necesidades y retos que tenemos todos con el Planeta.

Afortunadamente algo está cambiando, este año hemos sido testigos de la Cumbre de París (COP21-Dic.2015), un encuentro sin precedentes de 195 países del Mundo para hablar del cambio climático, estableciendo un reto que supone un “esfuerzo” para todos los países firmantes en materia medioambiental.

También se ha puesto en marcha la nueva Agenda 2030 de la ONU que extracta los 17 objetivos de desarrollo sostenible (ODS) del Planeta, dirigidos a todos, ya sea entidad privada, sociedad civil o cualquiera de nosotros. Estos objetivos abarcan derechos humanos, fin de la pobreza, educación e igualdad, ciudades sostenibles, consumo y producción responsable, medio ambiente y alianzas, como base para crear un nuevo rumbo.

Nuestra labor ya está encaminada a aunarse a los ODS dictados por la ONU, siendo parte de nuestras agendas y dando especial relevancia a los siguientes: trabajo decente y crecimiento económico, producción y consumo responsable así como nuestra especial apuesta por los ODS 13 y 15, que velan por la protección medioambiental y de fauna en todas sus expresiones.

Me satisface pensar que estamos en marcha, y que ya son parte de nosotros estos

objetivos y retos planteados, que van mucho más allá del aspecto económico y profundizan en la realidad actual.

Durante el 2015 hemos hecho especial énfasis en la transmisión y difusión de valores a nuestra cadena de suministro, tan diversa y expandida en todos los rincones del mundo. No es una tarea sencilla, debido a la propia idiosincrasia de cada lugar, pero estamos satisfechos de ver una respuesta cada vez más interesada y participativa en trabajar juntos hacia un turismo sostenible que beneficie a las poblaciones locales, que ofrezca oportunidad de trabajo a las comunidades locales facilitando el desarrollo económico y que a su vez, mantenga las constantes de un NO rotundo hacia la violación de los derechos humanos y la corrupción.

De cara al 2016 y más que nunca, queremos mantener una atención esmerada hacia nuestro equipo, facilitando la formación y revisando aspectos de conciliación, siempre podemos mejorar y las personas que forman este gran equipo son un valor incuestionable de Tarannà.

El viajero responsable, el consumidor responsable, apostará por empresas alineadas con la actualidad, implicadas en los retos del mundo y acorde con sus propios valores como individuo, el resultado no puede ser otro que la confianza en la marca. Al final, un valor añadido rico en intangibles, pero de fuerza superior a la del mero coste del bien o servicio.

Nada de esto será posible si no hay alianzas, sin importar el tamaño de la empresa. Los objetivos son mundiales, y para todos, y todos formamos parte del Planeta, como personas, como consumidores, como trabajadores y finalmente como empresarios. Los grandes avances del hombre han sido el resultado de la superación de un reto proveniente de una necesidad, y la necesidad ahora es el Planeta, necesitamos personas y empresas, con una visión participativa, colaborativa y ética, este reto es de todos.

Atentamente,

Ferran Marti - Director General



Tarannà Viajes

Naturaleza de la propiedad y forma jurídica	Sociedad Anónima
Año de fundación	1993
Socios	Ferran Martí (fundador), Felisa Palacio, Pere Martí y Xavier Gil
Plantilla	17 empleados (3 socios) y 3 colaboradores externos
Sede principal	c/ Vallespir, 174. Barcelona
Presencia en otras localizaciones	Sedes en Madrid y Barcelona; oficinas receptoras en Perú, Costa Rica y Guatemala.
Ámbito geográfico	La clientela es fundamentalmente local, Cataluña; creciendo en los 2 últimos años resto de España, Europa y Latinoamérica. Oferta para viajar a los cinco continentes.
Marcas con la que opera	Tarannà Club de Viatges, Terres de Somriures, Tarannà Trekking, Tarannà Turismo Responsable, Tarannà Expediciones, Tarannà Singles, Arquexplora, Tarannà familias, Tarannà Dones, Tarannà Incentivos, Tarannà Novios, Tarannà Luxury Travel e Incoming Barcelona.





Mis estudios se basaron en la informática, campo que me apasiona, pero se cruzó en mi vida el mundo del viaje y quedé "enganchada". Viajar y cumplir los sueños de los viajeros me fascina y por supuesto no sería posible si no se realiza con responsabilidad en la gestión de los mismos. Gestionar de manera ética, requiere ser responsable y trabajar en una empresa que lo practique en todas sus vertientes, desde mi propio trabajo, el de mis compañeros, así como el de mis proveedores de destino y por supuesto del cliente. Gestionar con valores que van más allá de los puramente económicos y que versan en la calidad e iniciativas sostenibles, es un gran reto que ahora tenemos en la mesa. Priorizar servicios de calidad, ha sido y es una constante para nosotros, pero además ahora tenemos otras variables como contratar servicios que se unan a criterios sostenibles. Esto está siendo algo más complejo, pero seguimos apoyando, divulgando e intentando hacerlo cada día mejor con la colaboración de todos. Sabemos que es un valor apreciado por nuestros consumidores viajeros!

Yolanda Moreno. Jefe de Producto Tarannà

Hitos 2014

- 1 Gala Solidaria 2015, **duplicamos la recaudación del 2014** para los proyectos de las ONG a las que nos vinculamos.
- 2 Recibimos el premio **"80 empresas vinculadas a la RSE"** de la mano de Corresponsables, además de un reconocimiento especial **"Corresponsables 10º Aniversario"**.
- 3 Alumnos de Turismo, futuros profesionales. Ampliamos colaboración, este año con la **Universitat de Girona**.
- 4 Sale a la luz la creación del video **¿Qué es la RSE?** Dirigido a todos los grupos de interés y elaborado por Tarannà.
- 5 Colaboración en la producción del Documental **"El reto de EVA"** proyectado en pantalla grande. Asociación Enfermedad de Dent (enfermedad minoritaria).
- 6 Participación en **BIZ Barcelona 2015**. Dirigido a empresas pymes. Realizado en colaboración con Respon.cat.
- 7 Renovamos certificado **Acords Voluntaris 2015**.
- 8 Elaboración tríptico la **RSE para proveedores**, un valor a compartir, un valor añadido.
- 9 Creación y edición del libro titulado, **"Tarannà es pura vida, vivencias y anécdotas viajeras"** Basado en el equipo.





La Sostenibilidad en Tarannà

Nuestra filosofía de sostenibilidad

Más de 20 años trabajando con pasión en lo que más nos gusta hacer, diseñar, crear y ofrecer viajes con sentido. Queremos seguir adelante, responsabilizándonos cada vez más de la repercusión de nuestra actividad en todos los grupos de interés con los que estamos relacionados, equipo, clientes, proveedores, sociedad de nuestro entorno y de nuestros destinos y medio ambiente (generaciones futuras). Haber incorporado la Responsabilidad Social Empresarial a nuestra manera de hacer nos ha llevado además a renovar, a cambiar, a revisar, a rectificar, a mejorar, a repensar, a colaborar y a expandir esta visión de responsabilidad y sostenibilidad en todos los que interactúan día a día con nosotros.

Hacer nuestra empresa sostenible en el tiempo significa para nosotros buscar los niveles máximos de calidad y de identidad de nuestro producto y también adaptarnos

a los nuevos tiempos e innovar continuamente, ofreciendo nuevos productos y actualizando constantemente nuestra manera de trabajar. Pero también nos preocupa la sostenibilidad de nuestros destinos, y hacemos cada vez más esfuerzos para contribuir a que se mantengan siempre íntegros.

Este año queremos manifestar que han quedado incorporados varios de los Objetivos de desarrollo sostenible (ODS) establecidos por la ONU, en la Agenda del 2030. Ya son parte de nosotros estos retos, y especialmente Trabajo decente y crecimiento económico, Medio Ambiente, así como Producción y Consumo responsable. Otro objetivo adicional y clave son las Alianzas, trabajar juntos, como personas y entidades sea cual sea su sector y dimensión. Ésta acción es clave para poder entre todos contribuir a la sostenibilidad global del planeta y por ello a la reducción de nuestro impacto ambiental y social.



Valores

Tarannà sigue apostando por valores como la profesionalidad, la calidad, la innovación y la ilusión por nuestro trabajo y además añadimos al mismo nivel los valores de sostenibilidad, transparencia, respeto, solidaridad y colaboración.

Visión

Nuestra visión a largo plazo es ofrecer experiencias de viajes con corazón, dónde el viajero, además, se identifique con valores como el respeto por la diversidad, la sostenibilidad y la solidaridad. Queremos ser un referente de mínimo impacto, de huella positiva y de creación de relaciones fructíferas con todos nuestros grupos de interés.



La Sostenibilidad en Tarannà

Estrategia

Parte de nuestro ADN. La sostenibilidad forma cada vez más parte de nuestra filosofía de empresa y para ello la hemos extendido a toda nuestra realidad: nuestros productos –con los viajes responsables como producto estrella de la responsabilidad, nuestra oficina, nuestras compras, nuestros clientes...

Trabajando la sostenibilidad y la responsabilidad entre todos.

Todo el equipo de Tarannà participa en el diseño y la implementación de nuestros planes de RSE –incluyendo un Comité de RSE-, y trabajamos cada vez más con los proveedores, para hacer elecciones responsables. También buscamos vías para incorporar la sostenibilidad en los viajes; y con los clientes, a los que informamos de cómo ser un viajero responsable.

Planificación anual de nuestros objetivos de sostenibilidad.

Cada año hacemos revisión de nuestros objetivos anuales y valoramos lo que hemos conseguido. Continuamos al año siguiente con aquellos que no se finalizaron y nos replanteamos el ejercicio y hacia dónde nos queremos dirigir, marcando nuevos objetivos, así como un plan de acción para conseguirlos. Y todo esto lo recogemos en nuestra memoria de sostenibilidad, que nos ayuda a recordar, a divulgar y a comprometernos.

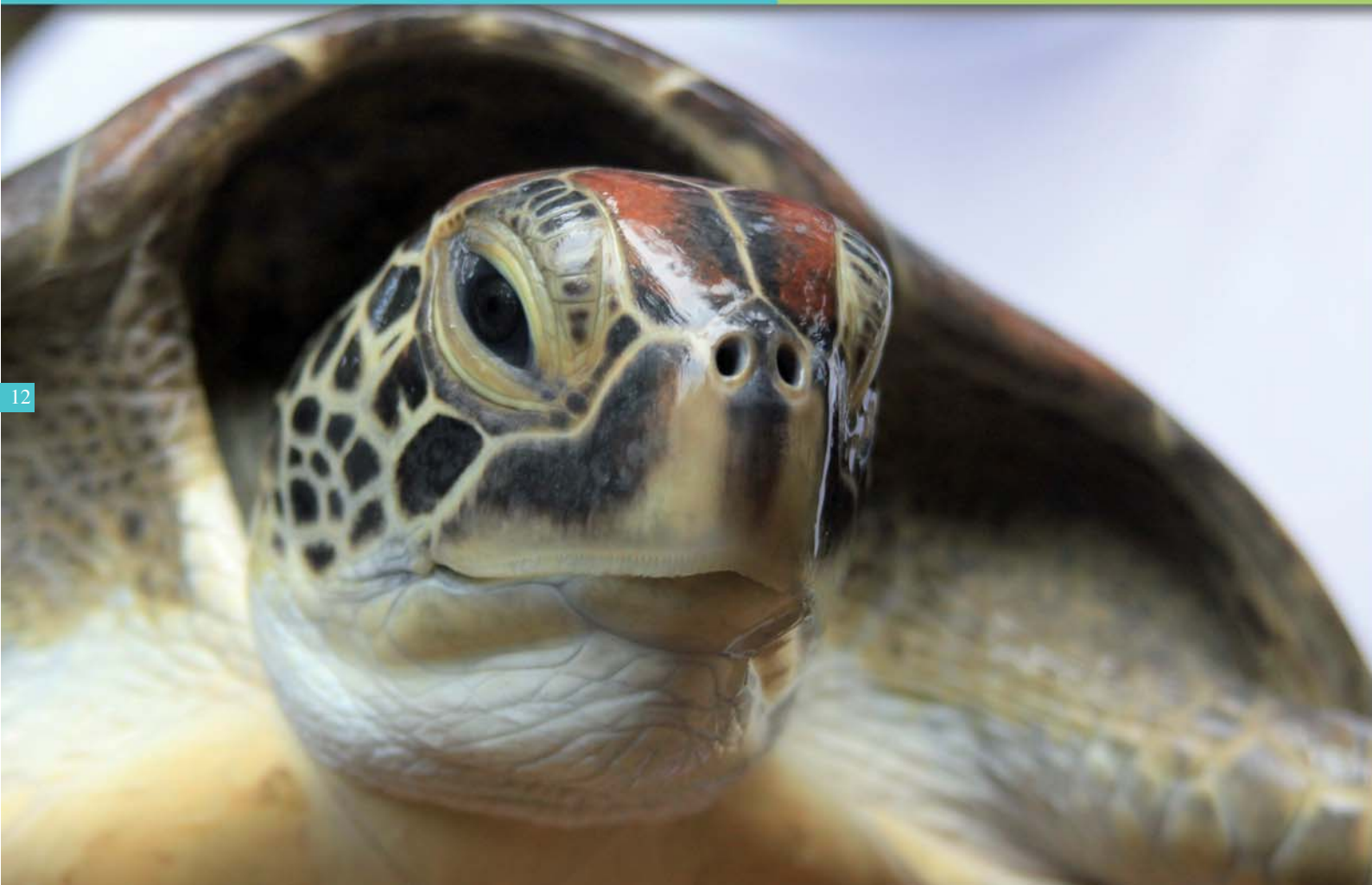


Viajes Responsable, destacamos en 2015: Viajes en bicicleta en varios países del Mundo. Una nueva forma de viajar con cero emisiones de CO₂ en el destino. Resaltamos el interés de los viajeros por este concepto de viaje y el incremento de kilómetros recorridos en este año 2015 que es seis veces superior al del 2014.



El Planeta es nuestra casa, sus entornos, mares, océanos, ríos, ecosistemas, su fauna. Tomar conciencia individual de que el Planeta nos necesita es vital y más en nuestros días que como bien sabemos, estamos en riesgo de profundos cambios, debido al cambio climático. Vengo a trabajar cada día en bicicleta, tengo un pequeño huerto en mi casa, me escapo al campo siempre que puedo, vigilo que mi ropa no dañe mi salud, así como mi alimentación... Creo firmemente en que todos tenemos que poner de nuestra parte, y es por ello que trabajar en una empresa en la que este tema es importante, me hace sentir bien. Hemos conseguido en estos últimos años, utilizar papel reciclado 100%, reducir en cuatro años el consumo de energía en un 19%, utilizamos energía certificada como verde, tenemos recursos para hacer gestión de residuos selectiva, y participamos compensando nuestro CO₂ en el Bosque Tarannà Miquel Guerrero, nuestra pequeña parcela de Sant Boi. Necesitamos empresas que se unan a estos valores y sobre todo consumidores que nos apoyen y participen en esta aportación, este pequeño grano de arena, que será grande si se hace entre todos!
Joan Fernandez. Webmaster





Soy una persona amante de los animales, y estoy a favor de la protección del medio ambiente incluyendo en tal concepto a la fauna que lo habita. El consumidor de viajes, ha de tener información de los métodos de amaestramiento de los animales salvajes que se utilizan en actividades turísticas habituales y que les convierten en animales cautivos (delfines, elefantes,...). Ha de tener la seguridad de que los orfanatos de animales que se visitan cumplen las condiciones adecuadas a tal efecto y que las oficinas en destino cumplen con las normativas para el buen desarrollo de avistamiento de fauna. Estas son algunas de las informaciones prioritarias para crear un cambio en la comunidad viajera. Nuestros hijos lo asimilarán con naturalidad y no querrán ir a ver animales en cautividad, si no en libertad. Los proveedores, poco a poco van cambiando. Para nosotros ha sido un gran reto cambiar "hábitos de consumo" del viajero, pero lo mejor es ver que cuando informas, el viajero se hace consciente y agradece esta información apoyando estas iniciativas de manera activa.

Mireia Lázaro. Jefe de Producto

Nuestras herramientas

- 1 Balance y Memoria de sostenibilidad anual.
- 2 Acuerdos y/o acciones conjuntas con ONGs y entidades sin ánimo de lucro: FAADA, Barcelona Activa, Civi Club, Som Energia, AVAN, Sonrisas de Bombay, Amics de Nepal, ASDENT, Mi grano de Arena.
- 3 Apoyo a proyectos emprendedores. Edición de libros de escritores emprendedores. Colaboración con entidades educativas del sector turístico.
- 4 Acción social consistente a través de nuestra Gala solidaria anual, como acto más destacable.
- 5 Plan de Oficina Verde. En marcha desde el 2011.
- 6 Compensaciones de emisiones de CO2 propias y de clientes (voluntaria) en el Bosque Tarannà.
- 7 Código Ético.
- 8 Decálogo del viajero Sostenible.
- 9 Divulgación de la RSE a proveedores.
- 10 Canales de comunicación permanente con clientes.
- 11 Acciones divulgativas y culturales con clientes y equipo. Comité RSE.
- 12 Asociaciones profesionales y vinculadas a RSE: ACAVE, AEDIPE, ECOEMPRENEDORS, ETIQUETA RESPONSABLE, FUNDACION CORRESPONSABLES, RESPON.CAT y PACTO MUNDIAL
- 13 Producto Responsable y Solidario. Alianzas con ONGs y entidades sin ánimo de lucro.



Nuestras herramientas

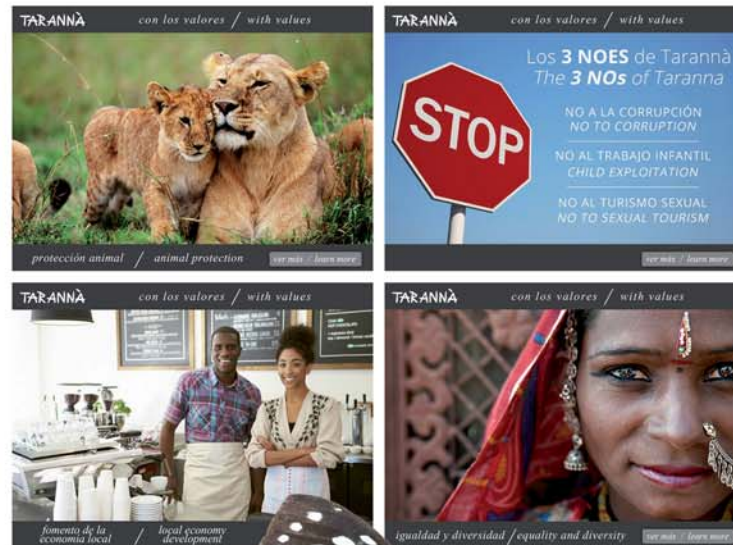
Divulgamos la RSE a proveedores.

Tanto a las oficinas receptoras locales del mundo como a las grandes compañías aéreas o a pequeñas pymes proveedoras de servicios no turísticos. Les hacemos partícipes de todas las noticias y avances de Tarannà en el ámbito de la RSE. A proveedores turísticos les hacemos llegar, además el documento Proveedor Responsable y nuestro Código Ético, noticias mensuales vinculadas a la RSE y seleccionadas según el tipo de proveedor, aprovechamos encuentros personales para ofrecer información de la RSE y entregamos cada año el Premio Proveedor Responsable.

Durante este año 2015, el envío de noticias divulgativas e informativas a proveedores se ha realizado de manera sistemática y las informaciones han ido acorde con el perfil del proveedor. En caso de envíos globales, se ha optado por comunicados de impacto visual y con mensajes claros y sencillos; destacamos, los relacionados al fomento de la economía local, protección medioambiental, preservación de la fauna, los tres noes de Tarannà (**corrupción, turismo sexual y explotación infantil o de cualquier tipo que viole los Derechos Humanos**).

Se ha elaborado un documento exclusivo para proveedores, denominado, **RSE para proveedores, un valor a compartir, un valor añadido**, realizado en tres idiomas (castellano, inglés y francés). En este documento se ofrecen ideas de buenas prácticas para poner en marcha en los destinos y se hace alusión al valor añadido que esto supone, sobre todo de cara al consumidor de viajes, cada día más consciente y exigente con estos valores.

Todos los documentos enviados a nuestra cadena de suministro quedan recogidos en el apartado "proveedores" de la web, en inglés y castellano, con acceso sencillo y bien detallado.





Este año creímos necesario hacer llegar a nuestra cadena de suministro, información más concreta, de los parámetros en los que se basa la Responsabilidad Social Corporativa. A través de entrevistas personales, encuentros en ferias y especialmente News mensuales, donde hemos abordado temas como la protección animal, el fomento de la economía local o el NO a la corrupción son alguno de los temas que están en el orden del día y que toda empresa del sector debería tomar consciencia. Es una grata satisfacción ver como proveedores, de países muy lejanos al nuestro, valoran y aprecian el trabajo que realizamos para comunicar la sostenibilidad, sienten que nos preocupan sus destinos mostrando un especial agradecimiento.

Todos nosotros podemos ayudar en el avance del turismo sostenible. Con pequeñas aportaciones podemos crear grandes logros.

Beth Roig. Asistente a Recursos Humanos/RSE



Nuestras herramientas

Divulgamos la RSE a clientes.

Seguimos divulgando los valores de la sostenibilidad a nuestros clientes viajeros. Ser partícipes en la información y divulgación del turismo responsable y sostenible, forma parte de nuestros documentos, diálogos y acciones con los clientes.

Mantenemos y mejoramos los documentos que divulgan este criterio continuamente, destacando que todas las cotizaciones y reservas de viaje, contienen un “pie gráfico” que marca los conceptos fundamentales de la sostenibilidad, la compensación del CO2, la protección de la fauna y la colaboración y solidaridad con las poblaciones locales. También hace alusión a nuestra vinculación y compromiso con **Pacto Mundial, Corresponsables, Acords Voluntaris y Etiqueta Responsable**. Todos los viajeros que contratan su viaje con nosotros reciben a su vez dos documentos muy importantes en esta materia: dossier del país que incluye riesgos medioambientales y de fauna local, así como el documento “Ética del viajero”, accesible a su vez desde la web.

Este año hemos conseguido un gran reto para nosotros, la creación de varios audiovisuales, como herramientas comunicativas que facilitan nuestra labor divulgativa e informativa de la RSE, al fin y al cabo de los valores personales volcados en la empresa. Con estos audiovisuales, hemos pretendido hacer llegar la información de una manera sencilla, clara y directa a todos los grupos de interés. Entre otros destacamos:

- **XXIª Gala Solidaria.** Solidaridad y colaboración.
- **Making of de la Gala Solidaria.** Voluntariado corporativo.
- **Plantación de árboles en el Bosque Tarannà Miquel Guerrero.** Medioambiente.
- **Awaska Water Pani,** Medioambiental Internacional. Pieza musical (dónde participan niños de Nepal) para informar y concienciar a la comunidad local de la buena utilización y trato del agua. Cantautora Monica Sans (Amics de Nepal). Audiovisual creado por Tarannà.
- **¿Qué es la RSE?** Divulgativo a todos los grupos de interés. Diversas definiciones de que significa la RSE, desde varias perspectivas y perfiles, ofrecidas por personas relevantes en el mundo de la comunicación, la empresa, la banca y los valores. Especial agradecimiento a: **Joan Antoni Melé, Xavi López, Maria Abellanet, Marcos Eguiguren, Albert Bosch, Jose Luis Montes, Ramón Vila, Edita Olaizola e Isabel Garró.**



Dado el exceso de información al cual estamos expuestos a diario a través de los medios de comunicación tradicionales y los recién incorporados del mundo virtual, la comunicación de una empresa ha de ser cada vez más escueta y transparente y por lo tanto mucho más responsable con el consumidor.

Apostamos por una comunicación veraz que transmita valores y mensajes claros. Observamos que los usuarios son más receptivos a una información con valor y con valores, por tal motivo desde Tarannà, intentamos ofrecer las dos vertientes, una relacionada con nuestros conocimientos en el mundo del viaje y los destinos, y la otra vinculada a los valores intangibles de la empresa y relacionados con nuestras acciones de sostenibilidad, solidaridad, así como de gestión responsable.

Xavier Gil. Responsable de Comunicación

Nuestras herramientas

La RSE hacia el EQUIPO.

El Equipo de Tarannà es nuestra fuente de éxito. Cada persona del equipo representa un activo de incuestionable valor para la empresa. La formación e información en materia de RSE se realiza durante todo el año, compartiendo y dinamizando objetivos en las reuniones o comité de RSE. Después de realizar nuestro cuestionario de clima laboral, de manera externa, hemos detectado que todavía quedan aspectos de mejora que plantear. Algunos datos de la encuesta son: 76,4% del equipo considera que Tarannà está haciendo bien su trabajo, el 73,3% afirma estar haciendo lo que le gusta, el 75% afirma que la empresa se preocupa por su felicidad. Parte importante de nuestros objetivos del 2016 se focalizarán en la mejora de estos aspectos. De un total de 20 personas que configuran el equipo Tarannà, destacamos que 9 son hombres y 11 mujeres. También nos sentimos orgullosos de tener un equipo igualitario en edades superiores a 45 años e inferiores a 45, junior y senior comparten conocimientos, experiencia e innovación. De un total de cinco puestos directivos, tres son mujeres y dos hombres. Otras informaciones: 29% conciliación familiar, 6 alumnos en prácticas durante el 2015 y 100% Contratos indefinidos en la plantilla de Tarannà.



Hay que esforzarse para que una empresa sea financieramente responsable. Desde Tarannà es una realidad que dirige nuestro departamento día tras día. Mejorando, ampliando conceptos y colaborando con proveedores y clientes que tienen esta visión. Hemos abierto cuenta en un Banco de Banca Ética y lo damos como opción de pago a la banca tradicional con la cual trabajamos también, dando diferentes posibilidades a nuestros clientes, y vemos que los viajeros cada día son más conscientes del dinero responsable, hemos conseguido en el 2015, que los ingresos en la cuenta de banca ética supere la duplicidad con respecto al año anterior y muy superior al 2013. Destacamos también, que realizamos nuestros pagos a proveedores de manera inmediata. Hay que seguir avanzando todos por un mundo más responsable y sostenible, todavía queda mucho por instruir, enseñar y educar.

Nuria de Frutos. Responsable de Administración



Producto Responsable

Producir de manera responsable es un gran reto. Por parte de Tarannà hacemos esfuerzos con todos nuestros grupos de interés para lograrlo. A día de hoy disponemos de producto denominado responsable con un importante abanico de opciones, viajes solidarios, sostenibles, de cooperación o rutas en bicicleta. Expuesto a su vez en una web especializada denominada tarannasolidarios.com. El número de viajeros en 2015 asciende a 195, muy similar al del año anterior. Seguimos trabajando para crear más viajes con este concepto y alianzas que nos permitan desarrollarlo en rincones del planeta donde compartir proyectos ya existentes con otras ONGs o entidades sin ánimos de lucro.



Viajar es mi vida, siempre estoy preparada para hacer la maleta y salir al fin del mundo. Es una experiencia enriquecedora y transformadora, que te hace consciente de la realidad de los países y de su diversidad. Cuando me pongo a trabajar, tengo a todas esas personas, comunidades, poblaciones en mi mente y siento que les debo algo, devolverles parte de lo que me han dado de sus casas, de su cultura y de su país. Para mí es una satisfacción trabajar en una empresa como Tarannà donde puedo desarrollar mis valores por crear viajes que cuiden de las personas, de las comunidades, que fomente el turismo responsable y la economía local. Dentro de mis programas destaco el viaje a Nepal, país al que le tengo mucho cariño y donde la gente te gana el corazón con una sola sonrisa.

Mar Furró. Jefe de Producto de Viajes Responsables y Sostenibles



Un año de RSE

ENERO

- Continuamos nuestro PLAN DE OFICINA VERDE. Cuestionario al equipo a cerca de su calidad en el espacio laboral. Ergonomía y luminaria.
- De nuevo curso de inglés.

FEBRERO

- Proyección documental "El Reto de Eva". Asdent, Asociación de la enfermedad de Dent. Con ellos en el pre-estreno.
- Todo el equipo al Teatro Capitol, nos vamos a disfrutar del Espectáculo Musical "Lo Tuyo y lo Mío".

MARZO

- Recogemos reconocimiento Especial a las 80 empresas más relevantes por su andadura en el camino de la responsabilidad social, otorgado por Fundació Corresponsables.
- Participamos en la 10ª Sessió de Treball Aproximament Responsable, promovida por la Comisión de RSE d'Aedipe Catalunya.
- Formación de repaso en EXCEL.
- Colaboración en los diseños de las Rutas del Parque, con motivo del Curs de Guies i Informadors del Parc Natural del Montgrí, Les Illes Medes y Baix Ter.
- Asistimos al encuentro "Jornada sobre Dilemas Ètics en l'exercici professional de la Responsabilitat Social & Sostenibilitat".



ABRIL

- Al lado de los Emprendedores en La Salle de Barcelona. Intervención de Tarannà: motivación, emprendeduría y sostenibilidad.
- Vapor Vell, Biblioteca del Ayuntamiento de Barcelona. Exposición de Jose A. Sanchez Cardenas, viajero y fotógrafo de Tarannà, destino ETIOPIA. Más de 90 personas acudieron a la cita.

MAYO

- Amics de Nepal, Tarannà y Cinemes Girona (Barcelona), proyectando el documental Gire Himalaya. Apoyo y recaudación de ayuda a los afectados por el Terremoto de Nepal.
- Amics de Nepal, Tarannà y Cines Renoir (Madrid), proyectando el documental Gire Himalaya. Apoyo y recaudación de ayuda a los afectados por el Terremoto de Nepal.
- Asistimos a la Gala Solidaria de la obra social del Hospital de Sant Joan de Deu.



Un año de RSE

Destacamos en producto responsable local:

Colaboración en El Programa Temario del Curs de Guies i Informadors del Parc Natural del Montgrí, Les Illes Medes y Baix Ter. Ensayo de Rutas Piloto en el PARC NATURAL PNMMBT.

- Invitación a nuestros clientes viajeros y colaboradores de la Gala Solidaria, para disfrutar del espectáculo del Mentalista David Baró y los “Misterios de la Mente”
- Todo el equipo escuchamos a nuestro compañero Xavier Santos, en su aventura de superación para llegar al Broad Peak en Pakistán.

JUNIO

- Una de cine cultural para nuestros clientes viajeros. Proyección del documental “El Camino”, basada en las experiencias reales vividas por varios personajes durante el Camino de Santiago.
- La Fábrica del Sol. Biodiversidad, Recerca, Disseny i Turisme Responsable. Tarannà intervino en este encuentro



de la ciudad de Barcelona, hablando de las iniciativas del turismo responsable en la observación de la fauna y las actividades turísticas con animales.

- Recogemos el distintivo “Etiqueta Responsable” de Ingeniería Social dentro de la Semana de Responsabilidad Social Cataluña.
- Puertas abiertas de Tarannà Responsable, para quien quiera informarse sobre la RSE y su aplicación en la casa, con motivo de la Semana de Responsabilidad Social Cataluña.
- Comienza el curso RSE Pyme ofrecido por Respon.cat y en el que participamos.

JULIO

- Colaboramos y asistimos a la Cena Solidaria de la Fundació PIMEC.
- Renovamos el certificado de Acords Voluntaris. Generalitat Catalunya.
- Damos la salida a Goat Way Team del Mongol Rally. Apoyo a estos tres jóvenes ingenieros aeronáuticos, y emprendedores del 93, que salen con un coche del 92 y con gasolina del 95, su misión, una ventura solidaria de más de 16.000 Kms.
- Biz Barcelona, participamos como ponentes explicando el valor de la responsabilidad social en las pymes, de la mano de Respon.cat.
- Participamos en la iniciativa de la Fundación Real Dreams “Todos podemos ser un super héroe” poniendo

en nuestras oficinas un espacio para recoger material escolar.

AGOSTO

- Vacaciones de nuestros viajeros, seguimientos y atención.

SEPTIEMBRE

- Compartimos la celebración del 10º Aniversario de Corresponsables, y recogemos un reconocimiento especial a Tarannà!
- Cargando con David, los tapones recogidos en nuestras oficinas para Nacho (ASDENT).
- Formación en Redes sociales.

OCTUBRE

- Nos vamos al teatro con los viajeros clientes, en esta ocasión reiremos de la mano del espectáculo del Señor Bohigues.
- Seguimos nuestra formación en inglés por Skype.
- Algunos de nosotros asistimos en la Unviersidad Abat Oliba a la Jornada de RSE: el win win entre empresas y tercer sector. Compartiendo lo aprendido con el resto del equipo!
- Todos al Bosque Tarannà Miquel Guerrero, nos vamos con los clientes a pasar un día al aire libre y realizar con nuestros hijos actividades lúdicas vinculadas al medio ambiente.



Mi trabajo consiste en recibir a los clientes! Soy el primer contacto con el viajero. He podido apreciar en estos últimos años, un mayor interés por la políticas de sostenibilidad de Tarannà. Me gusta trabajar en una empresa que tiene en cuenta a las personas, tanto a nosotros que somos el equipo, como a las personas de la sociedad de aquí y del mundo. Esto es algo que el cliente percibe desde que se accede a nuestras oficinas. Lo primero que encuentra es un gran cartel dónde leer los 10 pasos del viajero responsable, de inevitable lectura, si tenemos en cuenta que es el punto de espera para ser atendidos mientras les ofrezco un café o un refresco. Cuando me solicitan curiosos más información acerca de los proyectos, me siento muy a gusto pudiendo explicarles las iniciativas que existen en la casa. Siempre veo una cara sonriente y una buena recepción de la información, en muchas ocasiones acaban participando de estas actividades, trayendo tapones o juguetes y me encanta ver como con estos pequeños gestos de todos, colaboramos con otras personas.

Alba Monleón, Recepción Tarannà

Un año de RSE

NOVIEMBRE

- Con los futuros profesionales de turismo, Escuela CETT. Clase a cerca de la sostenibilidad en el Turismo.
- Presentación del libro "Buscando las Estrellas" de Audrey Damas. Joven emprendedora muy vinculada a la educación en valores.
- Encuentro con los protagonistas del libro "Buscando las Estrellas" en las oficinas de Tarannà. Una mañana inolvidable para todos!
- Clase de Turismo sostenible con los alumnos de CETA, futuros profesionales.
- Parte del equipo nos vamos al encuentro de Corresponsables que aborda el tema "ODS y COP21", que insta a romper la dicotomía entre la economía y el medio ambiente, por un futuro sostenible.



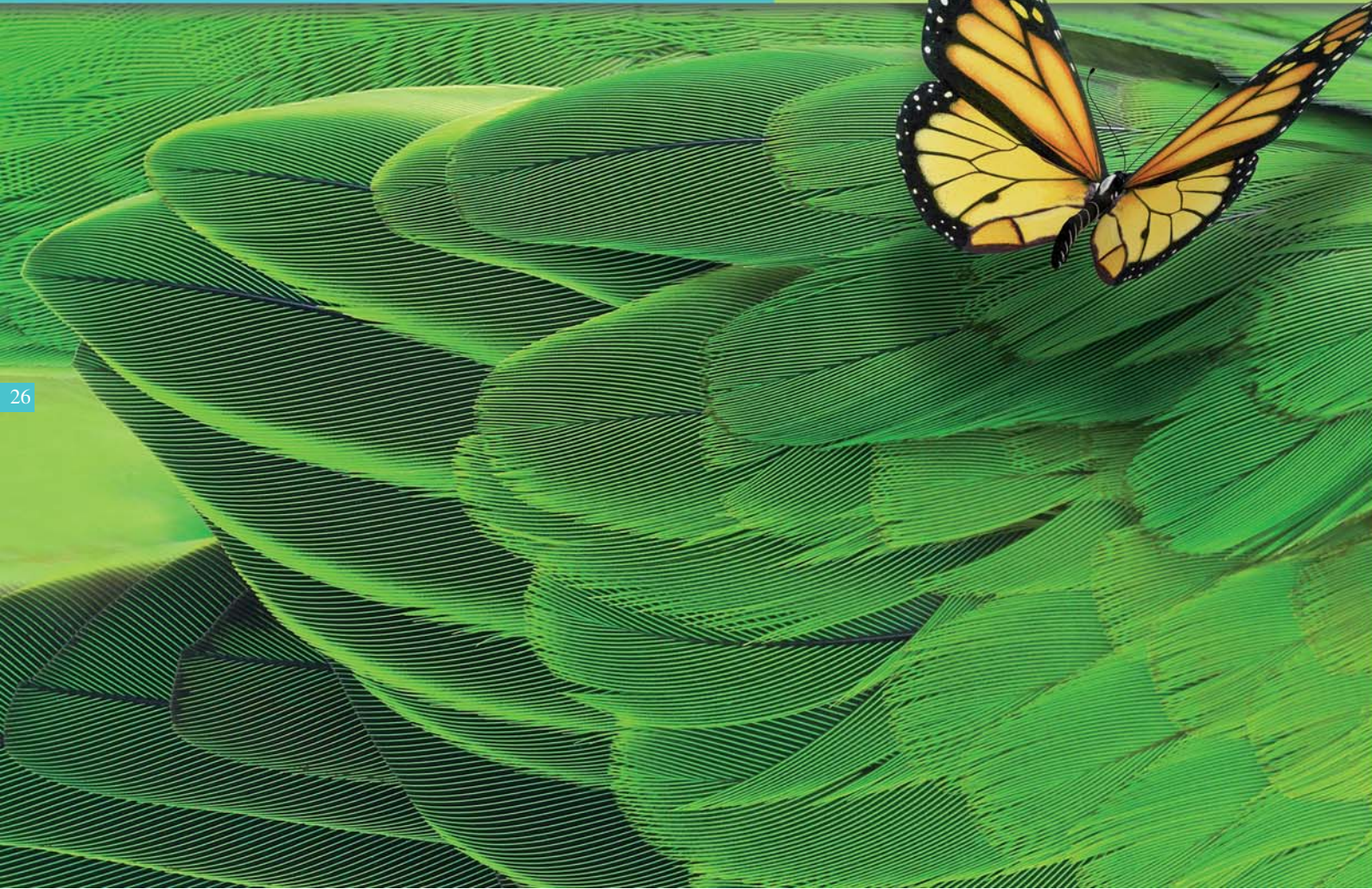
DICIEMBRE

- XXIª Gala Solidaria de Tarannà. Más de 1.100 personas en el evento.
- Participamos en la Fiesta Solidaria de Canvi (Cáncer y Vida ONG).
- Un año más, asistimos al encuentro anual de la Xarxa d'Empreses Ciutadanes del Casal dels Infants.
- GESTA AFRICA. Colaboramos con el 1er Concierto Solidario contra la Ceguera Evitable en Castelldefels.
- Asistimos al encuentro "Política y RSE Global", con Carles Campuzano como ponente y dirigido por Josep Maria Canyelles.
- Un espacio en la oficina para recoger juguetes para los niños más desfavorecidos de la ciudad, de la mano de Fundación Real Dreams, campaña "Un juguete, una sonrisa".



Destacamos la plantación de árboles y talleres realizados al aire libre en el Bosque Tarannà Miquel Guerrero. Equipo, clientes y comunidad local compartimos un día especial con los más pequeños, fomentando la protección de la naturaleza. La mejor recompensa fue escuchar a los más pequeños decir: Mamá, volveremos para ver cómo ha crecido el árbol. ¿Vale? Cristina Otero. Alumna en prácticas.





Infográfico resultados



Infográfico resultados

Los Clientes responden:

¿En general, existe equilibrio entre el uso que se ha hecho del destino y la preocupación por su preservación?

Si **87,2%** (69% en 2014)

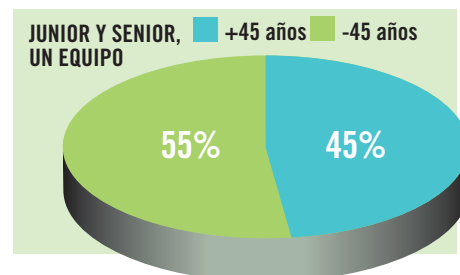
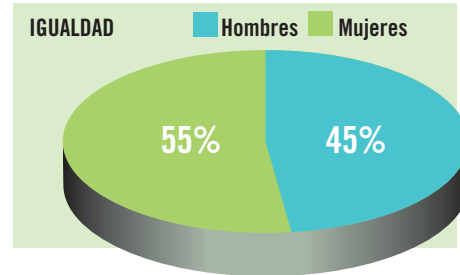
¿Recomendarías Tarannà a tus amigos o familiares?:
93,6 % dice SI



La evolución de los viajeros ha sido muy acelerada, gran cantidad de información on line, boca a oreja, multitud de opciones viajeras, programas televisivos, revistas y cientos de artículos vinculados al mundo del viaje, han hecho que el cliente viajero sea un experto, por ello nosotros también tenemos que serlo!

Pero si hay algo con lo que me siento bien ahora, es con la evolución y el valor que van dando los viajeros a otros conceptos que no son lo habitual de la contratación del viaje. Por ejemplo, hablarles de protección medioambiental, de nuestra vinculación con proyectos sociales e incluso de invitarle a realizar una actividad lúdica en el Bosque Tarannà Miquel Guerrero. He de reconocer que al principio no sabía cómo reaccionaría el cliente, pero cada vez que lo repito me alegro de ver viajeros que escuchan con más atención e interés.

Kylian Peyrón. Jefe de Producto Tarannà



6 alumnos en prácticas





Nuestra acción social

Nuestra acción social

Más de 120 son los proyectos sociales y medioambientales con los que hemos colaborado desde que Tarannà abrió sus puertas hace más de 20 años. Creemos que el mundo de viaje es altamente humanista, y hemos de ser partícipes de la realidad de los países que visitamos. Muchas veces se utilizan conceptos peyorativos al hablar de filantropía, pero para nosotros no es así, ya que es parte de nuestra filosofía desde los comienzos, es el corazón de Tarannà y nos hace sentir que somos una empresa consciente y participativa en la realidad social del mundo.

El viaje es una experiencia por encima de todo humana, y aportar nuestro pequeño grano de arena, es símbolo de consciencia viajera, es tener presente a las poblaciones y personas con las que hemos compartido esa experiencia de viajar.

También nos gusta estar al lado de los emprendedores de cualquier edad y ponemos especial atención en los futuros profesionales del sector, por ello nos aproximamos a ellos, compartimos sus ilusiones, sus proyectos, divulgamos la sostenibilidad e intentamos aportarles alguna vía de colaboración y expresión.



Voluntariado corporativo.

Para mi compartir con Taranna este valor que me acompaña desde los 14 años y que está en mi ADN, me hace sentir que formo parte de algo más que de una empresa convencional, ya que no solo he crecido profesionalmente, si no he crecido mucho personalmente gracias a la colaboración de Taranna en proyectos que no conocía y que hicieron que me vinculara de una forma personal. Gracias a estos proyectos y mi aportación voluntaria, conocí a mujeres y niños en riesgo de exclusión social, que me han hecho ver una realidad de la que había oído hablar pero nunca había visto ni vivido en primera persona. Tarannà gracias a su solidaridad hace posible que a personas como yo nos sea más fácil poder compaginar trabajo y voluntariado al compartir un valor tan necesario en la sociedad de hoy día.

Thais Ibañez. Administración

XXI Gala Solidaria Tarannà

Un año más, celebramos la Gala solidaria de Tarannà, este año se realizó en diciembre del 2015 y fue la XXIª. Todos los asistentes que fueron más de 1.100 personas, unidos por la solidaridad y la pasión por el viaje. Más de 90 voluntarios colaborando de manera altruista para que todo fuera posible, el equipo, los presentadores y guías de la Gala, los artistas, los técnicos y la inestimable colaboración de la SALA APOLLO que nos brinda este magnífico espacio para su realización. Especial mención hacemos de los 497 sponsors que han facilitado tiempo, materiales, viajes y productos para la Rifa Solidaria. Durante esta Gala conseguimos un gran hito y fue alcanzar casi el doble de recaudación del pasado año, un total de 24.574 euros destinados a varios proyectos sociales y medioambientales. Los destinatarios de la recaudación fueron las nueve entidades premiadas del IV Premio Tarannà Responsable, un total de 4.500 euros (500 por entidad) y el resto a dos de los proyectos con los que estamos vinculados de manera activa, ASDENT y AMICS DE NEPAL.



Nuestra acción social

IV Premios Tarannà Responsable

Parte de lo recaudado en la Gala Solidaria ha sido destinado a premiar con 500 euros por entidad, este año incrementamos de seis a nueve, los proyectos escogidos por el jurado de Tarannà por su labor intensa y entusiasta en el ámbito social y medioambiental fueron: Proyecto Yoga Day (Amnistía internacional), Sonrisas de Bombay, Amics de Nepal, Asdent, Malayaka House, CODESPA, Shanga Activa, Fundació Comptal, Destino Etiopía, CanVi Cáncer y Vida y Semilla para el Cambio.



III Prenio Proveedor Responsable

Este año nuestro premio de reconocimiento a las empresas que van más allá de su trabajo diario añadiendo valores de sostenibilidad y/o colaboración social, ha sido para dos aerolíneas que están dejando constancia de sus firmes pasos hacia un turismo más sostenible y colaborativo: IBERIA, Air Mauritius y un tercer proveedor no turístico cuya filosofía de empresa y producto se basa en el consumo responsable, ECORECICLAT.



Otras colaboraciones

ACAPS. Compra de cuadros por valor de 425 euros. Colaboración con esta entidad, La Wilaia Alt Penedès, solidaria con el pueblo saharauí.

Amics de Nepal. Donación 715 euros. Participación en el desarrollo y montaje del video corporativo de la entidad



20 años Amics de Nepal. Este año Tarannà quiso apoyar de manera especial esta entidad, como consecuencia del terremoto que asoló el país.

Acciones:

Barcelona. Amics de Nepal, Tarannà y Cinèmes Girona, proyectando el documental GIRE Himalaya. Apoyo y recaudación de ayuda a los afectados por el Terremoto de Nepal. Consiguieron una recaudación 2900 euros, íntegra para Amics de Nepal.

Madrid. Amics de Nepal, Tarannà y Cines Renoir, proyectando el documental GIRE Himalaya. Apoyo y recaudación de ayuda a los afectados por el Terremoto de Nepal. Recaudación 3800 euros. Distribuido para Amics de Nepal y Support Rural Nepal. Proyecto Musical. Colaboración con la cantautora Mónica Sans, que se suma de manera voluntaria a esta entidad Amics de Nepal desde varias perspectivas, como arquitecta, y también como músico. Desarrollando el proyecto Awasuka Water Pani, creando una pieza musical (dónde participan niños de Nepal) para informar y concienciar a la comunidad local de la buena utilización y trato del agua.

Colaboración con la Fiesta 20ª de Amics de Nepal, mediante regalo de fin de semana en la Cerdanya (Prullans).

Asdent. Asociados. Proyecto local al que estamos muy vinculados. Relacionado con las enfermedades minoritarias. Nacho, niño afectado por la enfermedad, es parte de nosotros. Oficinas de Tarannà punto de recogida de tapones de la comunidad del barrio. Acciones sociales diversas con Asdent, destacamos la presentación del documental "el Reto de Eva" donde Tarannà es sponsor y facilitó la proyección del documental en los Cinemes Girona, donde se recaudaron 1.900 euros para la Entidad.

AVAN. 300 euros para apoyar a enfermos neuronales y familiares.

Barcelona Actúa. Asociados. Donación de 705 euros, para colaborar en dos proyectos. Compra de calendarios solidarios por valor de 100 euros y el resto destinado a unir sinergias con esta entidad que apuesta por ayudar a los más desfavorecidos en la misma ciudad de Barcelona. Hemos colaborado con ellos en el proyecto Becas de Comedor y asistimos a uno de sus comedores sociales de la ciudad, en este caso el de nuestro barrio.

Caritas. Colaboración con ACAVE en proyecto Recogida de alimentos, "Un Plat a Taula per Tothom". Iniciativa secundada por los trabajadores de Tarannà en las propias oficinas, y también aportación de Tarannà por valor de 94,97 euros en alimentos de primera necesidad.



Casal dels Infants. 200 euros. Entidad ubicada en Barcelona basada en la cultura y la integración social de los grupos más marginados de la sociedad.

Canvi. Salud. Cáncer y Vida, entidad dedicada a soporte de los afectados por cáncer. Colaboración en su Fiesta Anual, aportando una estancia de fin de semana en la Cerdanya (Prullans).

CiviClub. Donación 200 euros, invertidas en 50 litros de jabón para ARRELS Fundació y 50 libros para Bomberos Ayudan de Madrid, impacto social a 100 personas en Barcelona y 50 familias en Madrid. Donación de 350 euros, para colaborar con el proyecto de "Comedores de verano" para niños que no tienen acceso a una alimentación equilibrada una vez finalizado el curso escolar. Además, realizamos otras colaboraciones con esta entidad, que se basa en la idea de "premiar" las acciones buenas de las personas mediante civis, canjeables por regalos o descuentos en una amplia e interesante red de colaboradores responsables. Otras acciones: viajeros de Tarannà reciben Civis en sus documentaciones de viajes. Se ofrecen Civis a todos los asistentes de encuentros culturales y sociales de la casa, así se llevó a cabo durante la proyección del documental El Reto de Eva y en la Gala Solidaria de Tarannà.

Cruz Roja. Asociados. Aportación anual de 150 euros.

Nuestra acción social

FAADA. Asociados. Protección animal. Trabajamos conjuntamente con FAADA las actividades turísticas que conllevan una utilización impropia de los animales.

Fundación Española de Esclerodermia. Salud. Donación de 300 euros.

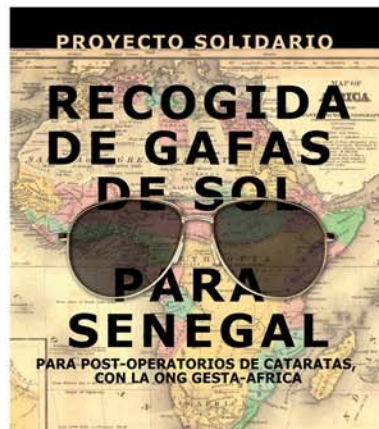
Fundació CODESPA. Donación de 289,26 euros. Compra de material realizado por comunidades guatemaltecas, en riesgo de exclusión.

Fundació per la Creativació. Donación 98 euros. Fundación cuyo hilo conductor es concienciar y colaborar con las escuelas y las familias para dotar a las nuevas generaciones de las competencias necesarias para contribuir a los cambios de futuro de nuestra sociedad, y a la propia realización personal.

Fundación Sifu. Apoyo a Camila Vargas, con la compra de 25 CDs "Lo puedo conseguir", por valor de 206 euros. Camila, es un ejemplo de fortaleza e ilusión que vive una larga enfermedad que le ha llevado al trasplante de sus dos pulmones.

Fundación PIMEC. 170 euros de donación. Fiesta Solidaria Fundación Pimec 2015.

Gesta África. Colaboraciones con esta entidad. Lola



Albizanda (representante de la ONG), Tarannà y Armand Optic (cliente), coordinan su alianza para recoger gafas de sol, destinadas a los postoperatorios de cataratas que esta entidad realiza en Kaolak (Senegal). Además participación en el 1er Concierto Solidario contra la Ceguera Evitable, donando un fin de semana en la Cerdanya (Prullans) para su Rifa Solidaria.

Hermanas Teresa de Calcuta en Etiopía. Donación de 100 euros y envío de medicamentos y material de curas. Impacto social verano 2015: 450 personas locales.

Malaria 40. Donación de 400 euros. Compra de agendas 2016. Esta entidad sin ánimo de lucro desarrolla con sus recaudaciones proyectos educacionales y sanitarios en Madagascar.

Maristas de Sants Les Corts. Fiesta solidaria familiar. Colaboración con la comunidad educativa del barrio, mediante entrega de camisetas, libros, mochilas y juguetes.

Mi grano de Arena. Colaboraciones realizadas con esta entidad:
- Participación en las campañas: "Da Material Escolar, todos podemos ser súper héroes" y "Recogida de juguetes campaña Navidad". En ambas colaboraciones, recogemos material escolar y juguetes para niños. Abierto a



comunidad local, clientes, proveedores y equipo. Recogida en oficinas propias de Tarannà.
- Acción por Nepal. Donación 200 euros. Acción dirigida a Nepal después del terremoto.

MEX CAT. Asociación cultural mejicano catalana. Encuentro Anual por la Independencia de Méjico en el Pueblo Español. Colaboración con Premio de Fin de semana en hotel de la Cerdanya (Prullans).

Open Eyes. Continuamos incluyendo los proyectos de Jaipur y Vanarasi en programas Solidarios en la visita de los viajeros. Programas solidarios y sostenibles.

Plant for the Planet. Donación 300 euros. Proyecto Medioambiental mundial, liderado por los niños. Fomenta la plantación de árboles y la protección del medio ambiente.



Tarannà desempeña un papel clave a la hora de transmitir valores y conceptos éticos, sobre todo respecto a los jóvenes. Los adolescentes necesitan nuevas referencias y pautas que les inspiren y les guíen. Es lo que aporta Tarannà de forma muy sutil y eficiente al crear, enseñar y compartir sus experiencias. Inventar un espacio donde predomina el libre-albedrío y donde los jóvenes pueden aprender a escoger los valores con los cuales se identifican y erigir nuevos paradigmas. Gracias a Tarannà, se ha podido realizar el libro Buscando las Estrellas que aborda temas de educación, inmigración, integración y sueños de adolescentes inmigrantes, con el anhelo de dar la palabra a jóvenes que, a pesar de no ser adultos todavía, tienen opiniones e ilusiones impregnadas de sabiduría, claridad y esperanza. Tarannà nos enseña a ver las diferencias con ojos de igualdad y a integrarlas de forma armoniosa en nuestra sociedad.
Audrey Damas, escritora y emprendedora

Sang Culé, equipo de football sala de 3ª División Catalana. Soporte a los jóvenes deportistas del barrio subvencionando la totalidad del equipamiento, que asciende a 1.000 euros.

SOI STREET HEROES INDIA. Donación de 300 euros. Proyecto social para escolarización y apoyo psicológico a los niños de la calle en India.

Sonrisas de Bombay. 10º Aniversario de Sonrisas de Bombay. Aportación del audiovisual de su Gala.

Otras aportaciones:

Este año queremos destacar la puesta en funcionamiento de la pequeña Sala de Partos de Kombolcha en Etiopía, gracias a Viatgers Sense Fronteres y la Gala Solidaria del 2014, proyecto viabilizado por la ONG Destino África.



Nuestra acción social

Emprendería: Con los emprendedores anónimos. Tarannà apuesta por los emprendedores. Nos gusta estar a su lado, aprender, compartir y crear un mundo nuevo y mejor. Este año, hemos tenido la oportunidad y el privilegio de compartir nuevas iniciativas y proyectos de la mano de Audrey Damas, Josep Recasens, Goat Way o los viajeros solidarios de Marruecos!

Buscando las Estrellas

Edición del libro "Buscando las Estrellas" escrito por Audrey Damas y con ilustraciones de Judith Lansaque. Este libro, explica de manera detallada, sutil y exquisita, las vivencias personales y las diversas realidades de los jóvenes estudiantes, provenientes de otras culturas del mundo, que conviven en la ciudad de Barcelona. El lanzamiento del libro fue presentado por Tarannà y a posteriori tuvimos la ocasión de reunir a los protagonistas del libro para conocerles de primera mano, escuchar sus inquietudes, presentarles al equipo y compartir sus experiencias y emociones con nosotros. Una de los momentos más gratificantes del 2015!

Goat Way Team del Mongol Rally. Emprendedores solidarios. Apoyo de Tarannà a tres jóvenes ingenieros aeronáuticos, que trazaron una aventura solidaria de más de 16.000 Kms.



Viajeros solidarios. Ocho son los viajeros que decidieron hacer sus vacaciones de manera diferente. Iban a Marruecos, y diseñaron su propia Ruta Solidaria. Nos dieron la oportunidad de compartir su proyecto. Aportamos materiales para entregar en destino: gafas, camisetas, juguetes, camisa, gorras y libretas.

Tarannà es pura vida. Vivencias y anécdotas viajeras.

Josep Recasens, escritor, amigo, colaborador y viajero, nos ha escrito con maestría y humor, las cuarenta y dos aventuras viajeras del equipo de Tarannà. Editado por Tarannà.

Futuros profesionales del sector y Centros de Formación.

Este año tuvimos la suerte de participar en diversas escuelas, proporcionando una clase activa a cerca del mundo de las agencias de viajes y el turismo sostenible. Estas clases están basadas en hablar de los valores de la gestión de la RSE, responsabilidad Social Corporativa.

Escuela CETA, CETT y Universitat de Girona, felicidades profesores por la iniciativa.



TARANNÀ VIAJES es mucho más que una agencia de viajes. Es una empresa con valores que demuestra cada día su compromiso con la sostenibilidad, la solidaridad y la incesante búsqueda de la optimización para seguir siempre mejorando su oferta profesional, su relación con sus clientes y con la sociedad. Su amplia experiencia profesional garantiza un viaje inolvidable, pero por encima de la experiencia y la profesionalidad de la empresa, sin duda que lo mejor son las personas que componen su equipo, todas implicadas tanto a nivel de vocación como de acción con la filosofía de Tarannà para ofrecer siempre un trato personalizado y adaptado a las necesidades de cada cliente. Viajar con Tarannà es tener la confianza total de gozar del viaje soñado con la garantía de respetar la naturaleza y las personas allí donde vayamos. Siempre emprendiendo nuevos retos, Tarannà ofrece lo mejor a sus clientes pensando en contribuir en un futuro mundo mejor.
Josep Recasens. Colaborador y escritor.



Repaso objetivos 2015

RSE - GOBERNANZA

DDHH y anticorrupción.	Realizado	Hemos querido dejar una clara constancia de los Noes de Tarannà a nuestros proveedores a través de comunicados vía correo electrónico. No a la explotación laboral infantil ni de cualquier índole. No a la corrupción. No al turismo sexual.
------------------------	-----------	--

EQUIPO

Incrementar la formación al equipo.	Realizado	Siete materias han sido trabajadas durante el año. Todos los trabajadores han participado mínimo en dos de ellas. 85% son presenciales.
Continuaremos las mejoras en ergonomía.	Realizado	Se ha realizado un cuestionario al equipo para analizar en cada caso su espacio laboral. Ergonomía y luminaria. Se han realizado los cambios oportunos para llevar a cabo la mejora de calidad del espacio laboral, aportando material adicional en caso de dolencias físicas específicas.
Fomentar hábitos saludables en el equipo. Incentivos para dejar de fumar.	Realizado	Se ofrecía bono económico a la persona del equipo que dejara de fumar. No obstante, no se ha producido ningún caso. Este objetivo queda añadido indefinidamente.
Incorporar una copia de nuestro Código Ético a los nuevos contratos de plantilla.	Realizado	Además se incorpora en la información de los alumnos de prácticas cuando se realiza el curso formativo de la empresa y RSE.

CLIENTES

Desarrollar tres viajes aptos para personas con movilidad reducida.	En proceso	Seguimos trabajando en ello. Muchos países no nos ofrecen a día de hoy las infraestructuras y servicios que deseamos para los clientes. Aun así, ya viajan con nosotros personas con movilidad reducida con un resultado exitoso.
---	------------	---

CLIENTES

Actividades en el bosque Tarannà con clientes.	Realizado	En el mes de Octubre, realizamos una plantación de 80 plantones en el Bosque Tarannà Miquel Guerrero. Se realizaron diversas actividades lúdicas al aire libre en el que participaron equipo, proveedores, clientes y sus familias. Disponible audiovisual.
Destacar los puntos fuertes de sostenibilidad de cada viaje en los programas que se entregan a los viajeros.	En proceso	Es uno de los grandes retos que tenemos en la casa. La cadena de suministro ha de entender los conceptos de sostenibilidad de los viajes. Divulgamos la idea de resaltar lo que ya están haciendo bien y comunicamos algunas buenas prácticas que se pueden poner en marcha. Seguimos trabajando en ello.
Incluir información sobre la situación de cada país en su camino hacia sostenibilidad en la documentación que se entrega a los viajeros de manera no impresa. Un total de 10 dossiers para este año de los destinos más visitados.	Realizado	Ya son 27 destinos del Mundo de los que hemos realizado este dossier. Se envía con la información de la reserva al cliente, vía correo electrónico. Superado el objetivo de 10 nuevos destinos/dossiers.

PROVEEDORES

Nuevos contratos con proveedores. A los proveedores nuevos, se les enviará una "Hoja de bienvenida" con un breve resumen de lo que significa para nosotros la RSE y un cuestionario RSE de evaluación de su empresa. También se adjuntará nuestro Código Ético. Solicitaremos firma de lectura.	Realizado	El índice de aceptación ha sido muy bajo. Después de analizarlo consideramos que era demasiada información y provocaba la "no lectura" del envío. Nos proponemos ofrecer una solución más efectiva para el 2016. Un solo documento que hable de nuestros principios en sostenibilidad, ética, transparencia y derechos humanos. Precisaremos firma y sello de la empresa.
---	-----------	---



Repaso objetivos 2015



PROVEEDORES

Adjuntar a nuestros nuevos proveedores un documento que declare nuestra política de fomento de "NO a la corrupción" y "NO al trabajo infantil".	Realizado	Realizado en envío correo electrónico. Imagen y mensaje claro. Este mensaje será repetido en varios elementos durante el 2016.
Enviar el poster "10 pasos del viajero sostenible" a los proveedores.	Realizado	Enviado a los proveedores turísticos con más producción. El resultado ha sido bajo, dos oficinas lo han utilizado en Tanzania e Indonesia. Esta acción queda sistematizada de envío una vez al año.

ANTICORRUPCION

Redacción de Buenas Prácticas anti-corrupción para el equipo.	En proceso	Se han realizado varias reuniones con el equipo para abordar este objetivo. Han quedado reflejadas algunas buenas prácticas y focos de control. Cerraremos este objetivo durante el 2016.
---	------------	---

MEDIO AMBIENTE

Control de residuos en las oficinas. Pesaremos los residuos de papel, plástico, varios y orgánicos en las dos oficinas periódicamente.	Realizado	Reciclaje selectivo de residuos y peso periódico de los mismos.
Establecer nuevos proyectos de compensación de emisiones de CO2 para la empresa y clientes.	Realizado	Nueva alianza con entidad sin ánimo de lucro dedicada a la preservación del medio ambiente, estudiamos viabilidad para incluirlo en la oferta de actividades locales.
Seguiremos actualizando la luminaria.	Realizado	Ya tenemos el 80% de nuestra luminaria de bajo consumo. LED.



SOCIEDAD

Colaboración con Escuelas de Turismo. Mesa Redonda alumnos de turismo y Tarannà. Análisis de los futuros retos, inquietudes y proyectos de los profesionales del mañana y la incorporación de la RSE en sus planes.	Realizado y en proceso	Ampliada nuestra colaboración con la Escuelas de turismo de Cataluña. Ofrecemos clase especial de RSE en las agencias de viajes y su aplicación. Este año hemos colaborado con CETA, CETT y además la Universitat de Girona. También colaboramos con todos los alumnos que nos contactan para sus proyectos o estudios, ofreciéndoles cita personalizada en nuestras oficinas.
---	------------------------	--

DIVULGAR LA RSE

Mejora y actualización de los datos en la sección de la web Tarannà Responsable.	En proceso	Se ha actualizado al 100% y se ha mejorado un 30%. Queda trabajo por continuar.
Creación de un video sobre RSE, "Voces responsables", dirigido a todos los grupos de interés.	Realizado	Su nombre final fue "¿Qué es la RSE?" dirigido a todos los grupos de interés. Este audiovisual, fue realizado gracias a la colaboración de Joan A. Melé, Xavi López, Maria Abellanet, Marcos Eguiguren, Albert Bosch, Jose Luis Montes, Isabel Garró, Ramón Vila y Edita Olaizola. Nuestro más profundo agradecimiento por su inestimable colaboración, tiempo dedicado y valores personales.



Mi llamada a entrar en el mundo del Turismo vino guiada por el gran amor que siento por la naturaleza y el patrimonio histórico-cultural de mi tierra, un amor que se extiende día a día por todas aquellas nuevas tierras que piso, patrimonio que visito y personas con las que comparto momentos de calidad. En ocasiones cuando pensamos en Turismo Sostenible o en los viajes de voluntariado, lo asociamos a una forma respetuosa de viajar a países que están en vías de desarrollo. No obstante, los abusos y las carencias para acometer mejoras en el medio natural, la degradación del patrimonio o la desconexión del viajero con el destino visitado no es ajena al Turismo de proximidad. Contribuir en la conservación de los destinos locales ha de hacerse con la misma naturalidad con la que cuidamos los territorios más exóticos y lejanos. En Tarannà aportamos nuestro grano de arena, contribuyendo en programas de desarrollo local, y acercando emocionalmente al viajero al destino, informando sobre los proyectos y proponiendo programas de voluntariado que contribuyan a dicha conservación.

Jaume Torres, Incoming Barcelona



Objetivos 2015

MEDIO AMBIENTE

- Control de residuos en las oficinas. Reducirlos un 5%.
- Lograr luminaria Led al 90% en nuestras oficinas.
- Seguimiento de los puntos débiles de sostenibilidad de los viajes según las encuestas a viajeros.
- Aumentar dossiers informativos con riesgos medioambientales y de fauna en cinco destinos más.
- Donación de 1 euro por viaje a proyectos medioambientales (Bosque Tarannà). Visible en la documentación del viaje.
- Digitalización de la ficha de inscripción. Menos papel, más comodidad para el cliente.

EQUIPO

- “Sorpresa anónima” será el nombre de las acciones de formación se realizarán con el equipo y que van más allá de la formación profesional.
- Biblioteca con valores. Poner a disposición del equipo libros vinculados a valores, innovación, mejoras personales y emprendeduría.
- Formación en ODS y cuestionario al equipo de los ODS con los que más identifican que ha de alinearse Tarannà.
- Nuevo concepto de Comité RSE. Reunión mensual de Optimización e Innovación. Encuentro mensual en el que todos pueden opinar, debatir y plantear ideas de mejoras e innovación, desde la vertiente laboral, de

gestión, medioambiental y social.

- Conciliación. Estudiaremos con el equipo, viabilizar más horarios de conciliación en la empresa.

TRANSMISIÓN DE LA RSE A LA CADENA DE SUMINISTRO

- Audiovisual: Todos hacia el turismo sostenible. Proyecto a dos años vista. 2017. Dirigido a nuestros proveedores. En dos idiomas inglés y castellano.
- Documento con los principios de sostenibilidad, ética, transparencia y derechos humanos de Tarannà denominado POLITICA DE COMPRAS. Necesaria firma.
- Ampliar la programación de viajes sostenibles, mediante alianzas con entidades que promuevan el turismo sostenible y/o solidario.
- Informe anual del destino con las opiniones del viajero en materia de sostenibilidad (pregunta abierta al viajero dentro del cuestionario de calidad post viaje).
- Divulgar compromisos con los ODS. Definir sus ODS prioritarios.

CLIENTES

- Destacar los puntos fuertes de sostenibilidad de cada viaje en los programas que se entregan a los viajeros.
- Mejora del cuestionario post viaje, incorporando pregunta abierta donde el cliente nos indique el

impacto negativo en el medio ambiente o sociedad local. Seguimiento de los comentarios y coordinación con proveedores.

- Acciones culturales y solidarias con clientes.
- Mesa I+D con clientes a cerca del Turismo Sostenible.
- Divulgar los ODS a los que se suma Tarannà.

DDHH Y ANTICORRUPCION

- Redacción de Buenas Prácticas anti-corrupción para el equipo.

SOCIEDAD

- Alianzas con entidades sin ánimo de lucro para colaborar en acciones de refuerzo a sus proyectos.
- Promover relatos viajeros de personas con disminución física (PMR).





Voces

En estos tiempos tan difíciles del siglo XXI en los que cada día, mueren o son torturadas personas por su religión, color, etnia o simplemente por sus ideas, actos como los de la Gala de TARANNÀ son un ejemplo de dignidad al mundo. En estos días han sido multitud las muestras de gratitud y cariño dirigidas a todo el equipo de TARANNÀ. Por nuestra parte en Octubre colgamos una pequeña placa a modo de agradecimiento en el edificio destinado a nuestra pequeña sala de partos en Kombolcha esperamos que la visiten muchos viajeros con sentido.

*Ildefonso Royo
Destino Etiopia ONG*

De tot cor us felicito per aquesta iniciativa, per la vostra coherencia i per l'ànima de Tarannà! És un orgull que sigueu afiliats a l'ACT.

*Agencia Catalana de Turisme. Generalitat de Catalunya
Comentario vinculado a Gala Solidaria 2015*

Para mí es un placer explicar lo que supone una empresa como Tarannà, lo voy a intentar, porque son muchas emociones que tengo hacia vosotros y se me hace muy difícil describirlas todas, al igual que me cuesta hablar de vosotros como "empresa"... para mí sois un gran equipo de personas con un Tarannà muy especial en vuestra profesión y en vuestro día a día. Hay una cosa que siempre me pasa, cuando entro en

contacto con Tarannà me conecto desde mi corazón, estáis muy presentes. Para mi familia y para mí, habéis aportado muchas cosas positivas y nos habéis enseñado muchos. Estaremos eternamente agradecidos. Gracias por hacer un mundo mejor, por estar ahí, por hacer las cosas como las hacéis, por ser como sois, por ayudar a tantas y tantas personas y al planeta... Seguir así, contagiando vuestro Tarannà, manteniendo los valores que os hacen ser una gran empresa, comprometida con el medio ambiente y las personas. Que el viaje continúe...

*David, padre de Nacho
Fundación Asdent*

Tarannà es sobre todo una referencia de empresa consciente, en la que objetivo del bien común trasciende sobre el de los intereses económicos. También es un ejemplo de liderazgo consciente por parte de Ferràn Martí, siempre orientado a mejorar continuamente las prestaciones de los servicios que ofrece a través de su gran equipo, a fomentar la conexión externa con su entorno sobre todo con sus clientes y a trascender al objetivo de su negocio buscando que aportara a la sociedad. Finalmente es una agencia de viajes para gente consciente, que buscamos algo más que el hecho de viajar y ver mundo.

Mi experiencia personal con Tarannà me ha aportado una visión diferente, más cercana del país visitado y sobre todo de sus gentes y su cultura.

*Juan Carlos Angeles
Grupo Hipertin*

Parlar de sostenibilitat és quelcom que fa pocs anys ni tan sols saviem el que significava, i és més, introduir aquest concepte en el mercat dels viatges resultava extrany, curiós i totalment novedós. Només la gent de Tarannà va ser capaç d'introduir la sostenibilitat al viatjar, i també a tot el que representa com empresa, fins aconseguir que aquest terme arribi a formar part del seu ADN més íntim. Tarannà fa que tot viatge tingui un sentit més profund que el simple fet de viatjar a un altre indret, i així ho reflexa en el seu slogan: viatges amb sentit. Gràcies a aquest sentit, el servei que donen als seus amics i clients és part del seu èxit, que reflexa un gaudir molt més complet de l'experiència del viatge.

*Albert Buscató.
Colaborador y emprendedor.*

TARANNÀ és generositat en estat pur. Generositat plasmada en els seus viatges, en les seves accions i en l'atenció a clients i amics. TARANNÀ és il·lusió en estat pur. Il·lusió pels viatges i pels viatgers i viatgeres. TARANNÀ és el meu referent de generositat i il·lusió.

Esperanza Pérez. Escola de Turisme Lluisa Cura

Voces

Quan estudiava arquitectura, el professor em deia que un bon projecte era aquell que aconseguia portar una idea al límit. El més difícil era decidir-se per una sola idea i després calia saber desenvolupar-la fins al final, amb totes les seves conseqüències.

Quan em recordo d'aquestes paraules i miro l'empresa Tarannà, penso que ells sempre ho han tingut claríssim. El concepte que han desenvolupat fins al límit i amb totes les seves conseqüències ha estat la solidaritat. Tarannà és la empresa que conec que té més sensibilitat i respecte per aquesta idea, aconseguint aplicar-la en totes les seves accions, des de les de més gran impacte com pot ser la sostenibilitat amb el medi ambient, fins als detalls més petits com pot ser la compra de productes de neteja ecològics, passant per tota la resta d'aspectes de la seva gestió; i tot això, sense deixar mai de donar suport a moltíssimes iniciatives solidàries. Felicitats per ser com sou Tarannà, no canviem mai: sou la inspiració de molts!

Mónica Sans
Amic de Nepal. Voluntaria.

Ferrán es una persona excepcional, un apasionado de los viajes, ético, solidario y responsable con sólidos valores, en resumen un líder consciente que ha sabido transmitir su innovadora visión al equipo TARANNA. Para mí TARANNA es una empresa con ALMA, que trabaja de forma diferente, para obtener un resultado que revierta en la sociedad.

Durante los últimos años he disfrutado del entusiasmo y positivismo que desprende el equipo TARANNA durante la celebración de la Gala Solidaria que organizan anualmente, en la que los viajeros y amigos disfrutan recaudando fondos para diferentes causas en las que TARANNA está comprometida.

Un claro ejemplo de la autenticidad de los valores de la empresa.

Antonio Ballera
Empresario

... Sou especials, sou únics, això no ho fa ningú!
Francament em sento molt orgullós de les vostres tasques sol.lidaries i del vostre equip de PERSONES!!
Cayetano Sauqué (proveedor no turístico)
Comentario vinculado a la Gala Solidaria 2015.

La cadena de valores de Tarannà. Te ofrece emoción, y ese es tu destino.

Juan Carlos Lausin
Colaborador

Todos aprendemos de todos continuamente. Si somos capaces de unir los corazones de las personas dentro de las empresas será mucho más fácil conseguir co-crear este mundo con sentido que tanto necesitamos y anhelamos.

Ferran Marti
Director General Tarannà



Edición: Junio 2016

Taranna Club de Viages
OFICINA BARCELONA
Vallespir, 174 - 08014 Barcelona
Tel. 93 411 83 73
taranna@taranna.com
OFICINA MADRID
Feijoo, 7 - 28010 Madrid
Tel. 91 447 04 74
tarannamadrid@taranna.com
www.taranna.com

