



SUPERFICIES COLOMBIA S.A.S.



VIVENTE - TUNJA



ANTONIA SANTOS - TUNJA



EL PALCO

Comunicado de Progreso

Gestión 2015

*Construimos Hogares, construimos Paz... Una empresa que vive
la Responsabilidad Social Empresarial*



CONTENIDO

1. Carta a nuestros grupos de interés
2. Alcance del Comunicado de Progreso
3. Nuestra Organización
4. Plataforma estratégica
 - 4.1 Misión
 - 4.2 Visión
 - 4.3 Valores corporativos
5. Gobierno Corporativo
 - 5.1 Estructura organizacional
6. Sistema de Gestión Integrada
7. Nuestros principales Proyectos
8. Gestión de los 10 principios del Pacto Global
 - Derechos Humanos
 - Prácticas laborales
 - Prácticas Ambientales
 - Gestión Anticorrupción



SUPERFICIES COLOMBIA S.A.S.

1 CARTA A NUESTROS GRUPOS DE INTERÉS

Superficies Colombia S.A.S. presenta a sus grupos de interés el Comunicado de Progreso COP 2015, con la evolución de los aspectos relevantes para mostrar el crecimiento de la organización.

En la actualidad armonizar soluciones de vivienda con aspecto sociales y ambientales ha sido uno de los principales retos que se han asumido en el momento de diseñar proyectos de alto impacto para diversos sectores de la sociedad.

Reconocer la relevancia de la construcción de vivienda en el país, parte del hecho de intervenir espacios conformados por familias y comunidades, que buscan encontrar en sus hogares un espacio de convivencia, promoción y garantía de la paz y los Derechos Humanos.

Es importante señalar que para Superficies Colombia S.A.S. promover construcciones con un profundo sello social, significa establecer una conexión con la sociedad y un compromiso con el desarrollo del país.

Este es el segundo Comunicado de Progreso de la organización, el cual busca mostrar los avances que en materia económica, social y ambiental se han logrado a lo largo de estos años.

El reconocimiento y la confianza de nuestros grupos de interés son un motivo de orgullo y una oportunidad de innovar en cada diseño de nuestros proyectos, en cada contexto que intervenimos y en cada aspecto social y ambiental que buscamos impactar positivamente con cada una de nuestras acciones.

Que ésta sea la oportunidad de encontrar el sentido de construcciones y diseños inclusivos, que permitan a los clientes comprender la relevancia de lo habitacional en los contextos sociales y la oportunidad de integrar la rentabilidad al respeto, promoción y conservación de los ecosistemas sociales donde convivimos.

ANDRÉS LÓPEZ JARAMILLO
Presidente Ejecutivo
Superficies Colombia S.A.S.

2 ALCANCE DE LA MEMORIA

Éste es nuestro segundo comunicado de progreso y representa una oportunidad para comunicar a nuestros grupos de interés la gestión que hemos realizado durante el año 2015 en el ámbito social, económico y financiero.

Para SUPERFICIES COLOMBIA S.A.S, no solo significa un ejercicio de ética y transparencia para generar relaciones de confianza, sino también una herramienta para la toma de decisiones estratégicas en la compañía.

Frente a cualquier inquietud respecto al comunicado de progreso, podrá contactarse con nosotros al correo info@superficies.com.co, donde atenderemos todas sus dudas y sugerencias.



info@superficies.com.co

3 NUESTRA ORGANIZACIÓN

SUPERFICIES COLOMBIA S.A.S fue fundada el 27 de Diciembre del año 1988, y desde entonces ha diseñado y construido exitosamente proyectos de vivienda, oficinas, urbanos y educativos, teniendo un especial énfasis en proyectos residenciales de alto nivel.

Entre los más recientes proyectos adelantados por nuestra Organización, se encuentran los edificios residenciales EL PALCO en la ciudad de Bogotá, el Proyecto VIVENTE Y ANTONIA SANTOS AHORRADORES (VIPA) en la ciudad de Tunja.

Estamos orientados hacia una continua generación de valor agregado para nuestros clientes, mediante un servicio oportuno, eficiente y eficaz que contribuya a sus objetivos, proyectándonos más allá de sus expectativas.

Nuestra política de calidad total y responsabilidad integral se ve reflejada en el sello de nuestras obras a lo largo de nuestra trayectoria profesional, así como en las certificaciones de calidad integral ISO 9001:2008, ISO 14001:2004 y OHSAS 18001:2007 que nos ha otorgado la entidad certificadora BUREAU VERITAS.

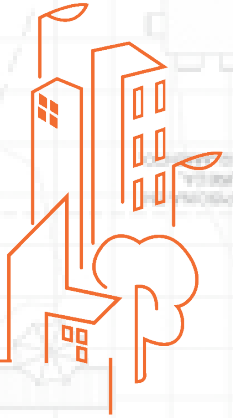
El servicio que prestamos es totalmente integrado, gracias a la capacidad con la que contamos para atender la totalidad de los procesos que requiere un desarrollo inmobiliario, desde su conceptualización y estructuración financiera, hasta la construcción, diseño arquitectónico, gerencia, comercialización y atención personalizada de postventa.



4 PLATAFORMA ESTRATÉGICA

MISIÓN

Desarrollar para nuestros clientes proyectos inmobiliarios de todo tipo, garantizando altos estándares de calidad, la protección al medio ambiente y el bienestar de nuestros trabajadores, actuando con responsabilidad social y asegurando la rentabilidad y la permanencia en el mercado.



VISIÓN

Mantenernos como una de las empresas más sólidas en los sectores de la construcción y diseño, a través de la constante actualización de los procesos de área inmobiliaria, buscando la excelencia en la calidad para generar valor a la empresa y al país.

Somos ciudadanos corporativos y trabajamos día a día para mantener buenas relaciones, un buen clima laboral así como mantener nuestra excelente reputación empresarial. Desde la filosofía y deber ser de Superficies Colombia S.A.S, se han identificado los siguientes valores que se vivencian con nuestros empleados, proveedores y clientes, y en general con todos nuestros grupos de interés. Cada uno de ellos orienta el actuar en los negocios con nuestros clientes y nuestras prácticas laborales en todo nivel.

VALORES

INTEGRIDAD

RESPETO

RESPONSABILIDAD

SOLIDARIDAD

5 GOBIERNO CORPORATIVO

SUPERFICIES COLOMBIA S.A.S, es una sociedad por acciones simplificada, cuyo órgano rector es su Junta Directiva conformada por un Presidente y los socios de la compañía.

Las prácticas de buen gobierno, transparencia y comportamiento ético en nuestra organización, se fundamentan en una política de probidad, trato justo y equitativo de forma transversal en la organización, que por medio de diferentes mecanismos consolidan nuestra cultura organizacional.

El objetivo principal de nuestra política de buen gobierno, busca mantener la confianza de todos los grupos de interés en nuestra forma de gobierno, operación y gestión, bajo el marco de unos principios regulatorios y valores corporativos, que orientan e inspiran nuestro actuar en todo momento.

El principal mecanismo de nuestro gobierno corporativo es el Código de Ética, que orienta el SER y que HACER dentro y fuera de la organización, previniendo cualquier situación que por acción u omisión comprometa la seguridad y reputación de nuestra gente y la empresa.

Por otro lado, los valores corporativos de SUPERFICIES COLOMBIA S.A.S, inspirados desde nuestra junta directiva promueven el respeto, la responsabilidad, la Integridad y la honestidad como una piedra angular en nuestra ciudadanía corporativa.

Éstos valores corporativos, hace que trabajadores, socios y contratistas, generen acciones preventivas dentro de la cadena de valor para combatir la corrupción en todas sus formas, incluidas la extorsión y el pago de sobornos, como parte de los principios que seguimos y promovemos con el Pacto Global.

También, contamos con espacios de participación que más allá de ser legalmente necesarios, han sido consolidados y reconocidos por nuestros colaboradores como la oportunidad para promover la buena convivencia dentro de la organización.

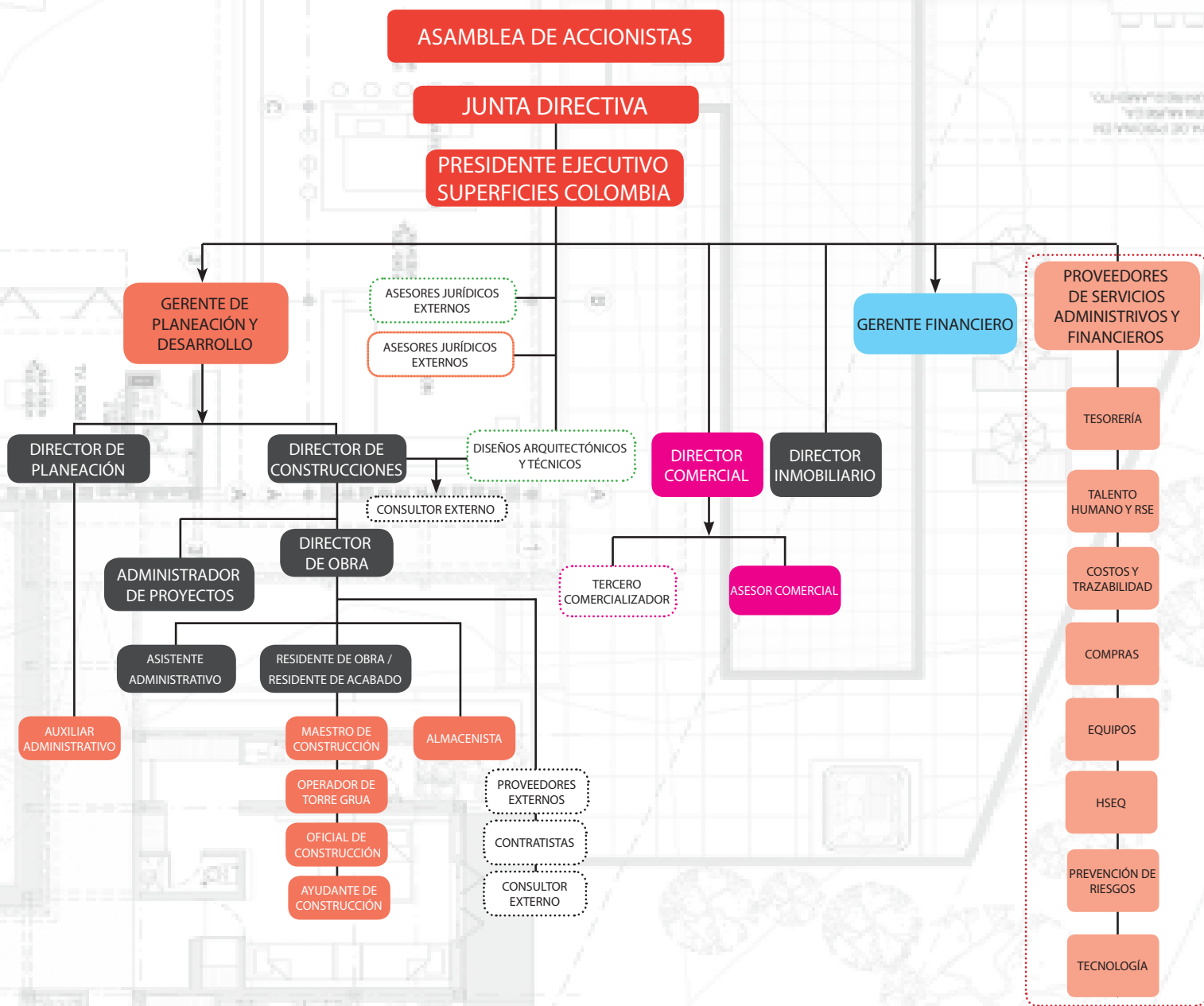
Estos espacios son el COPASST (Comité Paritario en la seguridad y salud en el trabajo), y el Comité de Ética y Convivencia, que construyen y consolidan estrategias de prevención del riesgo frente a situaciones de acoso laboral y conflicto de intereses, atendidos con debida diligencia en caso de llegar a presentarse.

Todos estos mecanismos de ética, buen gobierno y convivencia se divulgan y fomentan por medio de diferentes medios de comunicación interna y externa, siendo la información oportuna, universal y clara para toda la organización.



ESTRUCTURA 5.1

ORGANIZACIONAL



6 SISTEMA DE GESTIÓN INTEGRADA



Nuestra organización cuenta con un Sistema de Gestión Integrada certificado en Colombia por Bureau Veritas, teniendo como propósito que la protección de los trabajadores, la búsqueda continua de calidad en todos nuestros proyectos y la satisfacción de nuestros clientes sea siempre el factor diferencial de nuestra organización en el sector de la construcción.

Gestión de la Calidad

ISO 9001: 2008

Empresa certificadora: Bureau Veritas

No. Certificado: CO235083

Alcance: Estudios y diseños, comercialización y venta, construcción, entrega y postventa de proyectos inmobiliarios.

Seguridad y salud en el trabajo

ISO 18001: 2007

Empresa certificadora: Bureau Veritas

No. Certificado: CO235085

Alcance: Estudios y diseños, comercialización y venta, construcción, entrega y postventa de proyectos inmobiliarios.

Gestión Ambiental

ISO 14001: 2004

Empresa certificadora: Bureau Veritas

No. Certificado: CO235084

Alcance: Estudios y diseños, comercialización y venta, construcción, entrega y postventa de proyectos inmobiliarios.

7 NUESTROS PRINCIPALES PROYECTOS

Ubicación:
Tunja - Boyacá
Programa: iniciará
obra para el año 2016,
y tendrá un área total
construida de 32.172 m².





EL PALCO

Ubicación:
Bogotá
Uso: vivienda de 10 pisos,
38 unidades, 3 sótanos
y 4 zonas comunes que
son el lobby, la piscina, la
zona de BBQ y los juegos
de los niños. Proyecto
en construcción desde el
año 2013 con un área de
15.636.35 m².



ANTONIA SANTOS - TUNJA

Ubicación:
Tunja – Boyacá
Uso: urbanización de
800 viviendas de interés
social para ahorradores
con un área total
construida de 47.125.08
m².

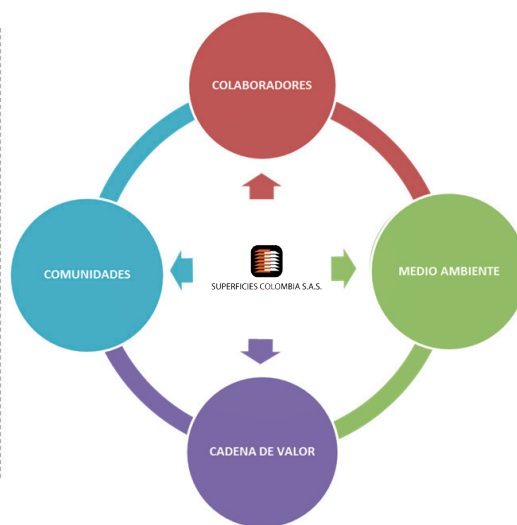
8 GESTIÓN DE LOS 10 PRINCIPIOS DEL PACTO GLOBAL

En SUPERFICIES COLOMBIA S.A.S construimos hogares con paz y convivencia. Trabajamos con miras a proteger la integridad, dignidad y salubridad de los que habitan nuestras viviendas, siendo ésta la impronta de nuestro gobierno, el cual busca garantizar los derechos humanos dentro de la organización y toda la cadena de valor.

Construimos viviendas para seres humanos, satisfaciendo sus necesidades de refugio, seguridad y respeto por el medio ambiente, garantizando en todos nuestros proyectos constructivos el involucramiento y participación de clientes, proveedores y colaboradores en la toma de decisiones.

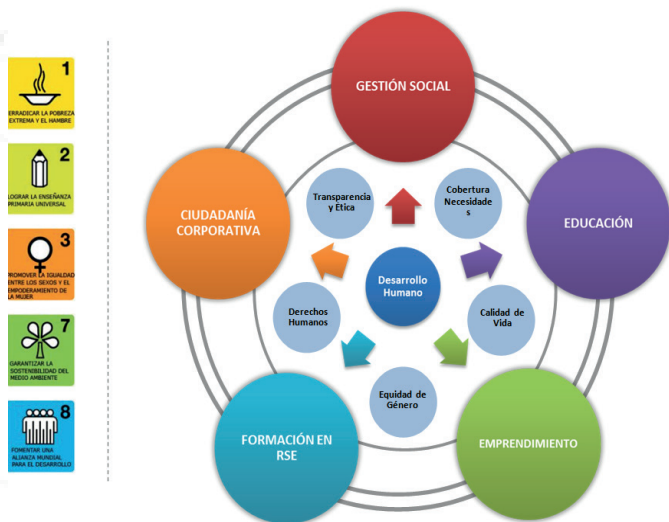
En coherencia con los diez principios del Pacto Global, a continuación presentamos las buenas prácticas empresariales que nos distinguen como una empresa responsable con sentido humano y altos estándares de innovación para el cuidado de recursos como el agua y la energía.

Modelo de RSE



Política de RESPONSABILIDAD SOCIAL EMPRESARIAL
La Política de Responsabilidad Social Empresarial, promueve un compromiso permanente y decidido frente a la relación de confianza con sus grupos de interés, a través de programas e iniciativas que generen desarrollo sostenible para la empresa y la sociedad, contribuyendo con la promoción de los derechos humanos, comprometiéndose, gestionando y cumpliendo con los 10 principios del Pacto Global y los 7 principios para el empoderamiento de las mujeres, en un escenario de igualdad y sin ningún tipo de discriminación, en el que se aporte a la rentabilidad económica, social y ambiental del país, y en las zonas donde tengamos operación.

Modelo de Gestión de la RSE



NUESTROS PRINCIPALES GRUPOS DE INTERÉS

Colaboradores:

Son el mayor capital de nuestra organización, por ello nuestros programas de Responsabilidad Social Empresarial están enfocados al fomento del desarrollo humano con la mejora de su calidad de vida y la satisfacción de necesidades como son: el reconocimiento del ser, la educación para el progreso, la recreación y el deporte, así como el cuidado de la salud física y mental, que aportan mayor felicidad y sentido de pertenencia en su trabajo.

Comunidades:

Nuestra relación obedece a tres principios fundamentales. Primero, generar una relación mutuamente responsable con principios de beneficio común que legitime escenarios verdaderos de participación. Segundo, mantener una labor sostenida en todos los programas de inversión social, dejando la capacidad instalada en las comunidades con criterios de sostenibilidad, empoderamiento e interdependencia para el desarrollo social, y tercero, garantizamos la igualdad de condiciones y oportunidades de adentro hacia afuera de la organización, promoviendo la ética y la transparencia en una relación de reconocimiento y respeto por las comunidades.

Cadena de Suministro:

Generamos aliados estratégicos con los que construimos empresa y negocios que contribuyen al sostenimiento de la calidad, eficiencia y cuidado al medio ambiente durante toda la cadena de suministro; exigiendo y promoviendo los principios de la Responsabilidad Social Empresarial al interior de su organización.

Medio Ambiente:

Buscamos en todo momento la optimización de los recursos naturales, la protección de la flora y fauna y la preservación del medio ambiente. Esto a través de procesos de reforestación y compensación, el uso e inversión en tecnologías limpias, mantenimientos exhaustivos de maquinaria y equipos, y la reducción de residuos peligrosos. Lo anterior a través de la concientización de nuestro personal y subcontratistas con el fin de lograr las estrategias planteadas para preservar el medio ambiente.



NUESTROS PROGRAMAS DE RSE

¿CÓMO VIVIMOS LOS DERECHOS HUMANOS?

PROGRAMA “APRENDIENDO A CONVIVIR”

Desde el año 2014 iniciamos la construcción del primer proyecto de Vivienda de Interés Prioritario para Ahorradores (VIPA), “Antonia Santos Ahorradores”, ubicado en la ciudad de Tunja- Boyacá. Allí se han beneficiado 800 familias provenientes de diferentes regiones del país.

Desde el inicio de la construcción, la entrega de los apartamentos y aún durante el proceso de habitabilidad de las viviendas, desarrollamos el Programa “Aprendiendo a Convivir”, el cual tiene como objetivo promover la convivencia ciudadana y la prevención de la violencia intrafamiliar.

En este programa realizamos formación en Derechos Humanos y resolución pacífica de conflictos con niños, jóvenes y adultos, quienes en un proceso participativo se identificaron como líderes gestores de cambio al interior de su familia y la comunidad.

Durante el año 2015 consolidamos la principal alianza estratégica con la “Escuela Superior de Administración Pública Territorial Boyacá”, que con un equipo interdisciplinar de la más alta calidad se desarrolló el curso en “Responsabilidades y Derechos Humanos para vivir y hacer comunidad”.

De este curso surgió una primera cartilla que sistematizó las experiencias, sensaciones y resultados más relevantes durante la primera fase de formación.

Para nuestra organización es fundamental que en los proyectos de interés social exista de forma previa un proceso educativo que facilite el proceso de adaptación a los nuevos propietarios, que lleguen una nueva dinámica social, económica y cultural en donde deben aprender a convivir de forma cívica y responsable.

En la formación de Derechos Humanos liderada por la Escuela de Administración Pública Territorial Boyacá, el cuerpo docente capacita a la comunidad en: comprensión de la Constitución Política de Colombia como un marco de referencia para entender que no solo tenemos derechos sino también deberes, también en espacios de participación y veeduría ciudadana, resolución pacífica de conflictos, liderazgo efectivo y por supuesto la normatividad de la propiedad horizontal.

En este sentido, para el año 2016 se realizará la socialización del Manual de Propietarios el cual diseñamos especialmente para divulgar el cuidado que se debe tener con las áreas privadas, las áreas comunes y la organización comunitaria que debe existir para la administración de ciertas áreas, así como el manejo adecuado de basuras y la seguridad de la urbanización.

El Proyecto Antonia Santos Ahorradores (VIPA) fue escogido por la Escuela Superior de Administración Pública como prueba piloto de una investigación social que está realizando análisis sobre la importancia que tiene la educación social en los proyectos de vivienda gratis y para ahorradores, destacándose el rol fundamental que tienen las constructoras, que no solo deben limitarse a la entrega de viviendas sino también a su proceso de habitabilidad de forma integral.

Finalmente, y con el fin de mejorar la calidad de vida y la habitabilidad de las familias, de forma voluntaria Superficies Colombia S.A.S durante el proceso constructivo donó: cuatro fogones a gas, nueve metros cuadrados adicionales a los solicitados por el Ministerio de Vivienda, seis módulos de parques infantiles, seis módulos de aparatos biosaludables y dos canchas múltiples descubiertas ubicados estratégicamente dentro de la urbanización.



PROGRAMA PARA LA MEJORA DE VIVIENDA: PRIMERO MI CASA

Como constructores tenemos la responsabilidad de promover la adquisición y mejora de vivienda en nuestros colaboradores, siendo éste el capital más preciado para la consolidación de la familia, la paz y la dignidad humana. El Programa Primero mi Casa tiene por objeto facilitar la compra de materiales de construcción de alta calidad a precios justos y con el beneficio de contar con la asesoría de profesionales en arquitectura e ingeniería, que orientan sobre espacios, presupuestos y cantidades necesarias de material para el proyecto constructivo.

Estos profesionales son parte de nuestra organización y cuentan con el interés y disponibilidad para apoyar en cualquier momento la solicitud de la comunidad o los trabajadores que no cuentan con los recursos necesarios para acceder a este tipo de asesorías y servicios. A ello le hemos llamado el voluntariado corporativo de Primero mi Casa, es cual empieza desde nosotros hacia afuera.

En el Proyecto Antonia Santos Ahorradores, así como en el Proyecto El Palco, se promovió la renovación de enchapes de baño y cocina por medio de una alianza estratégica con la organización Corona, aportando la mejora de condiciones en las viviendas de mayor vulnerabilidad.

ACTIVIDADES DE CALIDAD DE VIDA LABORAL

Con el fin de generar espacios de integración y equilibrio entre el espacio familiar y laboral, desarrollamos durante el año diferentes actividades que promuevan la recreación y el deporte.

Siendo así, durante el año 2015 realizamos el VII Campeonato de Fútbol, celebración del día de la mujer, despedida de fin de año y otras actividades como la promoción de la vivienda y la educación.

- Educación Continuada para adultos - Cafam

Durante el año 2013 se inició el programa de educación para adultos Cafam, en donde nuestros colaboradores del Proyecto Elemento contaron en igualdad de condiciones, con la oportunidad de finalizar sus estudios de básica primaria y básica secundaria.

Durante el año 2015 se mantuvo la preparación de nuestros ayudantes, auxiliares y maestros de obra, que tienen como proyecto personal crecer dentro de la organización y ser ejemplo de progreso para sus hijos. Ello significa un gran orgullo para nosotros como empresa socialmente responsable pues promovemos la equidad, la igualdad de oportunidades y la no discriminación por temas económicos, culturales entre otros.



- Formación en Derechos Humanos y Equidad de Género

En articulación con los 10 principios del Pacto Global y los 7 Principios para la Equidad de género y el Empoderamiento de la Mujer, durante el año 2015 se inició en todas nuestras obras la Campaña de Derechos Humanos, que busca promover y garantizar el respeto y el reconocimiento del otro sin importar su género y condición social, económica, política, sexual entre otras. Para ello se realizó una difusión masiva en medios en donde se exaltaron los valores corporativos y la importancia de trabajar en equipo entre mujeres y hombres.

- Actividades de integración y deporte

Todos los años realizamos actividades deportivas y/o recreativas que permiten integrar a todos nuestros colaboradores y sus familias con el objetivo de equilibrar el espacio laboral, el personal y el familiar, pues entendemos que ésta no solo es una inversión para su bienestar físico, sino también para su salud mental pues proporciona espacios de encuentro y cohesión entre pares.

- Cadena de Suministro Responsable, alianza con el Pacto Global

Durante los últimos dos años hemos implementado como estrategia el involucramiento de nuestros proveedores en la Formación de Responsabilidad Social Empresarial liderada por Superficies Colombia en alianza con Fenalco Solidario. Lo anterior tiene como intención que en el año 2016 los proveedores puedan certificarse ante el Pacto Global como “Cadena de Suministro Responsable”, lo que implica que no solo deben cumplir al interior de sus organizaciones con buenas prácticas laborales, sino también garantizarnos como cliente que no vulnerarán los derechos humanos ni patrocinarán el trabajo infantil, el trabajo forzoso y que serán promotores del cuidado del medio ambiente, piedra angular para la sostenibilidad empresarial.

LIBERTAD DE ASOCIACIÓN

Por otro lado, en aras de garantizar el Principio de la libertad de asociación que implica la organización y la expresión de inconformidades por parte de nuestros colaboradores, hemos generado espacios más allá de la normatividad para que de forma libre espontánea manifiesten sus intereses y expectativas respecto a su bienestar laboral.

Estos espacios nos han permitido mejorar la calidad de nuestros programas de responsabilidad social empresarial y ampliar el margen de participación de nuestra gente en las actividades de calidad de vida laboral que fomentan la salud, la educación y el emprendimiento familiar.

INDICADOR	META	RESULTADO
Número de solicitudes o ideas reportadas/ sobre número de idas o solicitudes recibidas al área de comunicación	1 reunión de comunicación bimensual	100%
Quejas tramitadas en el comité de convivencia	0 quejas	100%
Quejas por discriminación o violación de algún derecho humano	0 quejas	100%
Quejas por violación al derecho de asociación	0 quejas	100%

Tabla Indicadores de gestión de solicitudes y manifestaciones de los colaboradores



GESTIÓN AMBIENTAL

Para Superficies Colombia S.A.S es fundamental realizar un uso adecuado de los recursos, utilizar tecnologías que promuevan el ahorro, e implementar acciones de mejora en los proyectos, con el fin de hacer sostenible y eficiente nuestra operación. Para ello, hemos implementado el Sistema de Gestión Integrado que nos permite la gestión ambiental adecuada en cada uno de los contextos en que nos encontramos, trabajar en la mejora de la salud y seguridad en el trabajo y la calidad de nuestros productos.

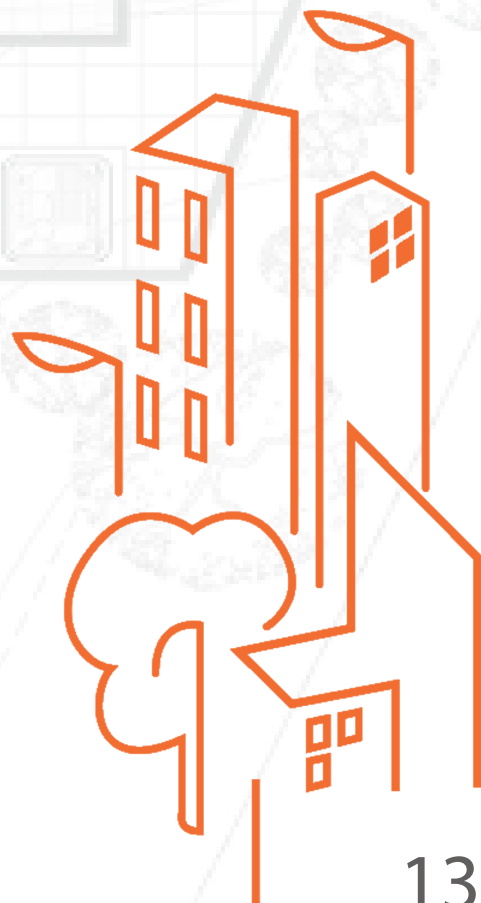
Desarrollamos nuestras actividades bajo las premisas establecidas en nuestra política HSEQ, la cual es definida por la alta Gerencia y divulgada a cada uno de los integrantes de la empresa, incluyendo subcontratista y proveedores.

POLÍTICA HSEQ

Superficies Colombia S.A.S. empresa dedicada a la ejecución de estudios, diseños, construcción y comercialización de proyectos inmobiliarios, nos encontramos comprometidos con el cumplimiento de los requisitos legales y los necesarios relacionados con los peligros de seguridad y salud en el trabajo, los aspectos ambientales y los que se susciten en el desarrollo de nuestro objeto social; mediante la asignación de los recursos financieros necesarios para una gestión eficaz y talento humano competente y comprometido.

Es nuestra responsabilidad promover la calidad de vida laboral mediante la identificación, control y reducción de los efectos nocivos que afecten la salud y la seguridad de los trabajadores, proveedores, subcontratistas y visitantes, al medio ambiente, a la propiedad y a la comunidad, mediante la prevención de la contaminación ambiental, los incidentes y enfermedades laborales.

Es nuestra prioridad ejecutar proyectos inmobiliarios rentables con altos estándares de calidad y la implementación de programas de responsabilidad social, que garanticen la mejora continua de nuestro sistema de gestión y la satisfacción de las partes interesadas.



Manejo Integral de Residuos

Este programa se diseñó con el fin de reducir la cantidad de residuos que se generan, así como el volumen de material que se deja de aprovechar o recuperar. Se estructura no solo con capacitación al personal, sino también con instalaciones de contenedores, que ayuden a la separación de los residuos en la fuente, tanto en oficinas como en la obra.

Sumado a lo anterior se realiza la gestión de los residuos de construcción y demolición – RCD, logrando su disposición correcta y reutilización en los procesos constructivos que lo permiten. (Rellenos)

Manejo Racional de Agua

Programa desarrollado, con el fin de controlar el consumo del recurso agua durante las actividades constructivas, así mismo busca la reducción del consumo de agua, por medio de capacitaciones al personal, instalación de ahorradores de agua y sistemas de recirculación de agua en las actividades de corte de ladrillo.

Control de la Contaminación del Aire

Programa enfocado, a la preservación y cuidado del medio ambiente, por medio de actividades de verificación y seguimiento a la emisión de los gases de la maquinaria, revisión técnico mecánica de los vehículos. Así mismo se cuenta con un plan de mediciones en la que se incluye la generación de ruido para verificar el cumplimiento de los niveles permitidos

Campaña Piensa Verde

Campaña implementada con el personal administrativo, con el fin de reducir el consumo de papel, la generación de residuos, el consumo de energía y lograr conciencia ambiental.

Otros Programas

- ▣ Programas para la Salud y seguridad en el trabajo
- ▣ Medicina preventiva
- ▣ Trabajo en altura: capacitaciones permanentes



Por otra parte nuestros proyectos inmobiliarios son diseñados bajo las premisas de protección y conservación ambiental por lo cual cuentan con las siguientes características:

- Implementación de cubiertas verdes
- Las zonas internas son diseñadas con iluminación natural gracias a la implementación de ventanales de piso a techo, quedando pocos espacios sin iluminación como lo son cocinas y baños.
- Ahorro de energía gracias al uso de iluminación tipo LED y al sistema domótica o automatizado
- Ahorro del recurso agua, por la instalación de grifería con aireadores y/o ahorradores, así mismo, la implementación del sistema de caldera con recirculación interna en cada apartamento para reducir las pérdidas por consumo de agua caliente.
- Implementación de buenas prácticas ambientales en materia de energía, y estímulo al uso de vehículos eléctricos gracias al convenio establecido con CODENSA, para la instalación de puntos de recarga eléctrica para vehículos dentro del edificio.

Comunicado de Progreso

Gestión 2015



SUPERFICIES COLOMBIA S.A.S.

www.superficiescolombia.com