

COMUNICACIÓN DE PROGRESO 2015



Naturalmente la mejor opción



Red Pacto Global
Colombia

5 de Mayo de 2016

El Centro Comercial Palatino, mantiene y ratifica su apoyo y participación en el Pacto Global de las naciones unida y sus diez principios en los ejes temáticos de Derechos Humanos, Medio Ambiente, Estandares Laborales y Anticorrupción. Adicionalmente, nos comprometemos a difundir este documento público con nuestros grupos de interés mediante nuestros canales de comunicación.

Este informe agrupa y describe los progresos obtenidos por el Centro Comercial PALATINO en la integración de los principios del Pacto Global en la estrategia de negocios, cultura y operaciones diarias. Durante la gestión de este año esta integración se visibilizó mediante acciones e iniciáticas existentes y que tuvieron mejoras, así como la creación de otras que permitieron generar un progreso favorable para la organización.

El alcance de este comunicado anual de progreso es de 1 de enero al 1 de diciembre de 2015, Bogotá D.C.,

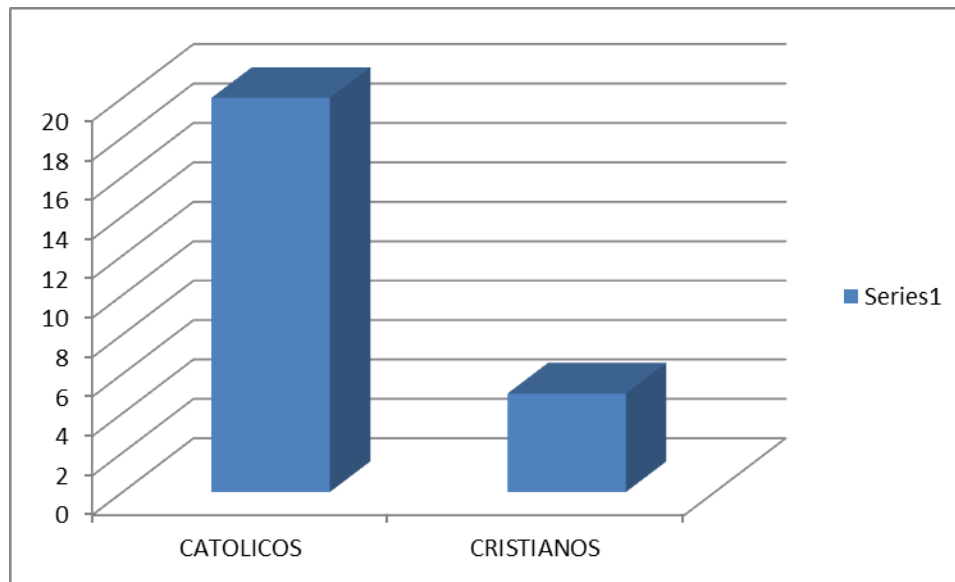
Atentamente,

MARÍA CRISTINA VEGA ACEVEDO
Gerente

Derechos Humanos



Palatino respeta los derechos humanos y todo lo que significan, una elección y una oportunidad, la libertad para conseguir un trabajo, elegir una carrera, elegir al compañero con quien formar una familia, tener los hijos y el derecho de trabajar con remuneración, sin acoso, abuso o amenaza de un despido injusto.



El 20% de nuestros empleados profesan una religión diferente a la tradicional en Colombia

Creemos en la educación como el arma fundamental para el desarrollo de los pueblos por eso además de contribuir con la construcción de una escuela en Morotro para los indígenas Arhuacos hemos ayudado a nuestros empleados con talleres para el desarrollo de destrezas y habilidades que les permitan ampliar su horizonte laboral



\$3.600.000 invertidos en el 2015 para beneficio de la comunidad de indígenas Arhuacos de la sierra nevada de santa marta a través de la Fundación FUNDAMARIN, que se destinaron para la finalización de la construcción de la escuela- centro cultural en Morotro.

PROGRAMAS DE CAPACITACIÓN, FORMACIÓN Y MOTIVACIÓN 2015

CAPACITACIÓN BIMENSUAL PERSONAL INTERNO

MES	TEMAS	ASISTENTES	COSTO
Enero	La Actitud y El Buen Servicio	57	\$ 472.500
Marzo	Autoevaluación y la Actitud Frente a el Servicio	51	\$ 472.500
Mayo	Mandamientos del Servicio	57	\$ 472.500
Junio	Jornada de vacunación	36	\$ 500.000
Julio	Pensamientos positivos y buen servicio	32	\$ 472.500
Julio	Acoso laboral	8	\$ -
Julio	Farmacodependencia	17	\$ -
Septiembre	Estilos de vida saludables	14	\$ -
Septiembre	Manejo del estrés	12	\$ -
Septiembre	Autogestión en seguridad	11	
Noviembre	Manejo de crisis	23	
TOTAL:			\$ 2.390.000

RECONOCIMIENTO A VENDEDORES

MES	TEMAS	ASISTENTES	COSTO
Marzo	1 Mini Ipad como premiación concurso interno	1	\$ -
Septiembre	1 viaje para dos personas a Santa Marta	1	\$ 1.794.263
Septiembre	2 bonos de compra KtroniX por \$500,000	2	\$ 1.000.000
TOTAL:			\$ 2.794.263

CAPACITACIÓN TRIMESTRAL LOCALES

MES	TEMAS	ASISTENTES	COSTO
Marzo	Camino al Éxito	11	\$ -
Junio	Seminario- taller Inteligencia Emocional	55	\$ 2.900.000
TOTAL:			\$ 2.900.000

JORNADAS DE SALUD Y BIENESTAR

MES	ITEM	ASISTENTES	COSTO
Febrero	Cuidado facial y corporal	18	\$ -
Marzo	Jornada de salud	45	\$ -
Junio	Spa y cuidado facial	9	\$ -
TOTAL:			\$ -

Las capacitaciones sin valor fueron costeadas por proveedores, ARL y aliados estratégicos

En el núcleo familiar se forman las personas que conducirán nuestro país mañana. Por eso con nuestro programa anual que regala un apartamento nuevo para una familia en condición de vulnerabilidad, busca más allá de solucionar un problema económico, fortalecer los vínculos familiares que permiten hacer de una casa un HOGAR.

CAMPAÑA "UN SUEÑO, UN HOGAR"

ENTREGA DE APARTAMENTO - INVERSIÓN

ITEM	VALOR
ELEMENTOS POP	\$ 10.000.000
MEDIOS DE COMUNICACIÓN (MASIVOS Y FREE PRESS)	\$ 110.171.425
DONACIONES DE CLIENTES	\$ 3.000.000
DONACIÓN PALATINO PARA COMPRA DE APARTAMENTO	\$ 45.104.200
TOTAL	\$ 168.275.625

Sobre la ganadora del apartamento del año 2015:

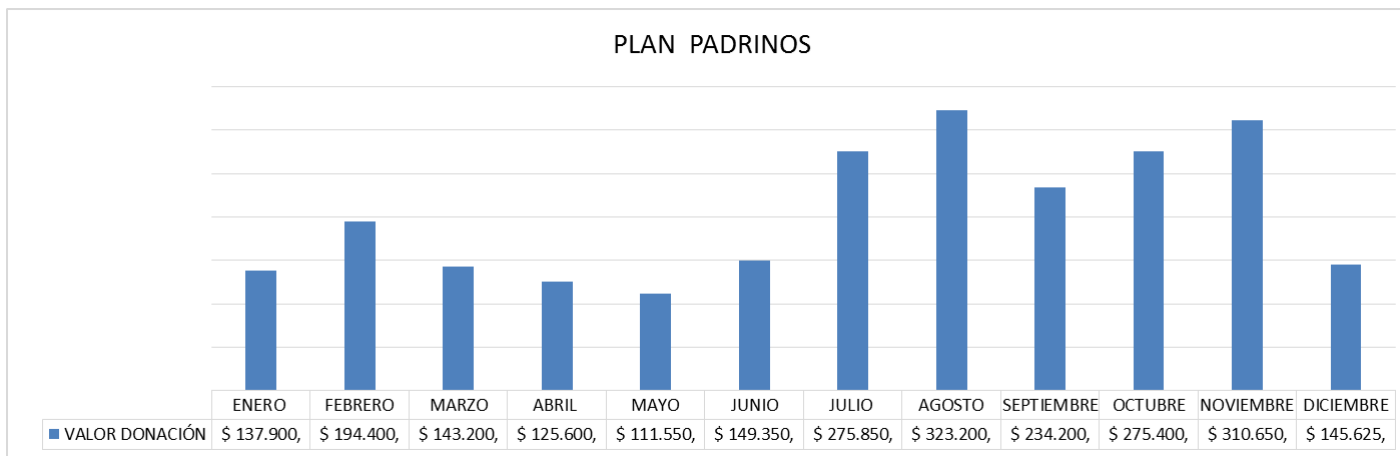
Martha Neva, la mujer que pedalea en bicicleta los sueños de su familia, todos los días, Martha, quien nació en Soracá, Boyacá, debe recorrer en una bicicleta prestada los mismos 20 kilómetros que la separan de su casa en el barrio San Isidro, en Ciudad Bolívar, del sitio de trabajo, en la localidad de Fontibón, con los peligros que muchas veces supone este desplazamiento.

Desde hace más tres años, allí ella se dedica al alistamiento de pedidos en una empresa distribuidora de agua y cervezas importadas. Lo hace con el coraje propio de la mujer valiente y llena de coraje que, sola, ha debido sacar adelante a sus tres hijos, en medio de las penurias económicas y viviendo en un sector de la capital azotado por la pobreza y la violencia.



Reconocemos como lo hizo la declaración de la ONU sobre los Derechos de los Pueblos Indígenas que todos los pueblos contribuyen a la diversidad y riqueza de las civilizaciones y culturas, que constituyen el patrimonio común de la humanidad y que, en el ejercicio de sus derechos, los pueblos indígenas deben estar libres de toda forma de discriminación.

Durante el 2015 continuamos con la donación de dinero para el proyecto liderado por FUNDAMARIN, como representación de una parte de las comunidades indígenas de la Sierra Nevada de Santa Martha; una parte de las donaciones fueron recolectadas a través de una urna ubicada en el Centro Comercial, y la otra corresponde a los aportes realizados directamente por el Centro Comercial.



Medio Ambiente



GESTIÓN DE RESIDUOS

Nuestro **PUNTO VERDE** continúa siendo el puente de integración de las iniciativas de recuperación de material. Aquí confluyen los esfuerzos propios y los de nuestros clientes quienes ven en Palatino la posibilidad de disponer adecuadamente gran variedad de materiales.



El Punto Verde es el eje articulador de esfuerzos para disminuir la cantidad de residuos que llegan al relleno sanitario Doña Juana en la ciudad de Bogotá





Naturalmente la mejor opción



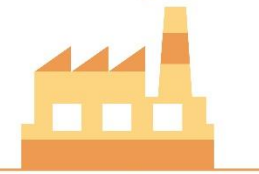
Política de Compromiso Palatino



El vidrio que hemos reciclado equivale
a más de 21,7 toneladas



=



de materia prima

Con el cartón que hemos
reciclado  se ha evitado la tala de
778 árboles



Hemos recolectado
56,5 toneladas



de aparatos
electrónicos

Hemos recolectado
más de 274 cajas
 = 9.590 Kilos
de libros



Hemos evitado arrojar
al medio ambiente
1.282 con el aluminio
Kg de CO² reciclado



Hemos recolectado
más de 6.274
 kilos
de pilas usadas



Hemos recolectado
más de 1.894 cajas
37.880 KG **de ropa usada**


Hemos evitado
el consumo de
441.000 litros de
agua
para la producción
de papel



Hemos recolectado
2.114 kilos
de tapas plásticas



Hemos recolectado más de
1.685 kilos
de bombillos
y luminarias



Más de 100 años comprometidos
con el medio ambiente

Nuestro programa de recolección de aceite vegetal usado se constituye en un elemento diferenciador en nuestra política de compromiso con el medio ambiente pues somos la única entidad sin ánimo de lucro que recibe y dispone adecuadamente este elemento altamente nocivo para nuestras fuentes hídricas y cuerpos de agua

Los 8.685 m3 de agua que hemos salvado de la contaminación con aceite equivalen al líquido necesario para que un centro comercial como palatino funcione durante 8 meses



E S T E 2 0 1 6

¿CUÁNTOS LITROS DE AGUA

EVITARÁS CONTAMINAR?

Reciclar 1 litro de aceite evita la contaminación de 1000 litros de agua.

Como parte de nuestro compromiso con el medio ambiente, en Palatino invitamos a la comunidad a reciclar el aceite de cocina usado, proveyéndoles los recipientes para su almacenamiento y recolectándolos en nuestro Punto Verde.

¡Colabora tú también! Consigue los recipientes en nuestro Sótano 1.



En Palatino estamos comprometidos con el Medio Ambiente

En el 2015 nos vinculamos con la firma multidimensionales productora de desechables para reincorpora a la cadena productiva materiales no convencionales como pitillos, platos, vasos recubiertos, cajas plásticas y similares



BICICARAVANA POR LOS HUMEDALES DE BOGOTÁ

En el 2015 El centro comercial Palatino se unió a la protección de estos ecosistemas como patrocinador de la caravana en bicicleta que se realizó el 7 de febrero. Dónde se creó conciencia en los ciudadanos sobre las amenazas que enfrentan éstos hábitats naturales actualmente. esta fue la tercera versión de la Bicaravana, en la cual los asistentes tuvieron la oportunidad de recorrer varios ecosistemas de la ciudad, además de participar en actividades académicas y culturales.

La Bicaravana tuvo dos trayectos, cada uno de 20 kilómetros y cuatros horas de recorrido, partiendo a las 8:00 de la mañana. En ambos, se visitaron humedales y ríos.



“La distribución de los humedales del Distrito, en un amplio gradiente altitudinal, hace evidente la importancia de ellos en el cumplimiento de funciones ecológicas estratégicas dentro de la dinámica hidrológica regional, en el desplazamiento de la fauna, en su migración altitudinal, en la diversidad ecosistémica local, y como elementos importantes dentro de la red de conectividad dela Estructura Ecológica Principal y Regional” Fundación. Humedales Bogotá



Vinculamos a mas de 1.000 habitantes de la ciudad para disfrutar de la flora y fauna de estos ecosistemas. Invertimos \$7.0000.000 para que la ciudad disfrutara de este evento al igual que en el 2014

EFICIENCIA ENERGETICA

Desde el año 2012 cuando palatino migro a la tecnología led en la iluminación de sus zonas comunes, ha disminuido el consumo de energía en mas de 1.200.000 kw lo que equivale a la energía que necesita para operar durante casi dos años, siendo el año 2015 el de menor consumo con 4.117 KW menos que el 2014



RETO 2016: disminuir en un 5% el consumo de energía mediante el establecimiento de rutinas de funcionamiento de equipos e iluminación

HUELLA DE CARBONO

Desde el año 2012 hasta hoy el Centro Comercial Palatino realiza aporte mensuales para la siembra de árboles en la Orinoquia Colombiana, con su principal aliado CO2CERO® quien es el operador y líder del proyecto Forestal CO2CERO donde se encuentran establecidos los árboles nativos y aportan a la sostenibilidad y desarrollo rural.

Resultados obtenidos en el 2015:

4300 árboles nativos plantados en los predios del PROYECTO AGROFORESTAL DE VALOR COMPARTIDO CO2CERO® a nombre de PALATINO en su bosque PALATINO.

El CC. PALATINO es reconocido como un centro comercial con compromiso, y CO2CERO® es un aliado permanente con el que fortalece su responsabilidad social y ambiental a través del proyecto forestal en la Orinoquía Colombiana.

La siembra de los árboles nativos 2012, 2013, 2014 y 2015 se realizó con éxito en los predios establecido para un total de 4.300 árboles hasta la fecha, la siembra 2016 se realizará en Mayo del presente año.

.

La campaña para siembra de árboles a través de Twitter y el Árbol Palatino ha generado sensibilización con los clientes frente al compromiso con el planeta.



UN TWEET, UN ÁRBOL

Ahora haces parte de un gran proyecto sostenible en la
Orinoquía colombiana, que tiene como objetivo
Ser un modelo de negocio rentable, replicable y sostenible.



El Centro Comercial PALATINO se compromete con el cálculo y compensación de huella de carbono a través del proceso SELLO VERDE DE VERDAD® y gracias a este proceso fué el primer centro comercial de Colombia comprometido con el cambio climático y las futuras generaciones, reconocimiento que se otorgó en el mes de agosto..



USO EFICIENTE DE AGUA

Durante el 2015 y producto de las acciones y campañas de concientización en el personal interno y nuestros visitantes, principales consumidores del recurso hídrico, logramos reducir el consumo promedio por visitante con los siguientes resultados:

AÑO	M3 CONSUMIDOS	VISITANTES	PROMEDIO DE LITROS DE AGUA CONSUMIDO POR CLIENTE
2.013	9.867	4.088.545	2,41
2.014	10.863	4.064.575	2,67
2.015	11.033	4.123.643	2,68

GESTIÓN AMBIENTAL INTERNA:

Con la inversión realizada en nuestra área de gestión ambiental buscamos garantizar la calidad de los procedimientos que se realizan en los procesos tanto propios como de las unidades privadas o locales, especialmente aquellos que preparan alimentos, conscientes de que las buenas practicas de manufactura, las condiciones locativas, el aseo, la separación adecuada de residuos y la vinculación del personal interno de las marcas permite ofrecer los servicios y productos que nuestros visitantes merecen. Adicionalmente Continuando con el seguimiento y acompañamiento a los locales de comidas para que cumplan con los requerimientos de la Secretaría Distrital de Salud, se realizó la entrega de una cartilla con toda la información que deben tener sobre el tema.



Estandares Laborales



LA IMPORTANCIA DE NUESTRA GENTE

Tenemos como interés prioritario la protección de la vida y la salud de nuestros colaboradores, contratistas y visitantes.

Es por esto que implementamos con agilidad el sistema de gestión de seguridad y salud en el trabajo –SGSST- ordenado por la ley 1443 de 2014

- Incorporamos un procedimiento para la gestión y trabajo seguro de contratistas al interior de la copropiedad
- Contratamos firma para el seguimiento y mantenimiento del SGSST para hacerlo un documento útil y vivo
- Ahora tenemos un mayor conocimiento de nuestros colaboradores y mejores herramientas para garantizar su trabajo seguro.



Anticorrupción



La corrupción es uno de los fenómenos más lesivos para los Estados y las compañías hoy día porque afecta de manera negativa los niveles de crecimiento económico y disminuye su capacidad para atender las obligaciones frente a los ciudadanos el primero y frente a sus clientes las segundas.

Colombia en las mediciones internacionales de la corrupción ha mantenido puestos de vergüenza lo que hace necesario tener controles especiales al interior de las empresas y es igualmente necesario reformular y fortalecer la política anticorrupción en el país focalizando medidas en sectores específicos para que la política diseñada e implementada logre ser eficaz en la lucha contra la corrupción.

Este fenómeno es dinámico y sus manifestaciones varían con el transcurso del tiempo, se hacen cada vez más sofisticadas y difíciles de detectar. La corrupción es un fenómeno de doble vía, esta existe porque hay un mercado en el que se puede desarrollar. Existen agentes demandantes y oferentes de corrupción que obtienen ganancias por las transacciones de las que participan es por esto que las políticas anticorrupción deben incorporar medidas orientadas a eliminar la oferta de corrupción por parte de los agentes públicos y la demanda privada.

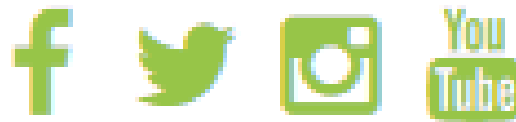
Estamos actuando contra la corrupción desde tres ángulos que consideramos importantes: en primer lugar, pensamos que es una responsabilidad interna, pues afecta la cultura de la empresa, su rentabilidad, su capacidad de supervivencia, la relación con sus copropietarios, directivos y empleados, clientes y proveedores; una responsabilidad externa respecto a sus deberes de cara a la sociedad civil, y una responsabilidad colectiva en su capacidad de organizarse con otras empresas para unir fuerzas en la lucha contra la corrupción y lograr resultados de mayor impacto. Con base en lo anterior trabajamos con nuestros empleados socializando y entregando nuestro código de ética, el cual contempla las actuaciones transparentes que están alineadas con nuestra filosofía.

Conscientes de que parte de nuestra calidad está en el personal que presta los servicios de seguridad a nuestras instalaciones y visitantes, en alianza con nuestro proveedor se realizaron mas de 50 estudios de seguridad que incluyen: visitas domiciliarias, revisión de antecedentes y verificación de documentos. Este procedimiento sin duda nos da una gran tranquilidad de estar ofreciendo un servicio con alto nivel de calidad, seguridad y confianza y de contar con personal idóneo, con una hoja de vida limpia, capaces de reconocer y respetar el tipo de visitantes que aquí tenemos.



Naturalmente la mejor opción

WWW.CCPALATINO.COM



Bogotá, Colombia
Mayo - 2015