



BGFIBank

Votre partenaire pour l'avenir



2015

**COMMUNICATION
SUR LE PROGRÈS**



**NOUS SOUTENONS
LE PACTE MONDIAL**

PRÉSENTATION GLOBAL COMPACT OU PACTE MONDIAL

En adhérant au Pacte Mondial, les entreprises s'engagent à aligner leurs opérations et leurs stratégies sur dix principes universellement acceptés touchant quatre thèmes :

- les droits de l'Homme,
- les conditions de travail,
- l'environnement,
- la lutte contre la corruption.

Le Pacte Mondial, principale initiative mondiale d'entreprises citoyennes – qui regroupe des milliers de participants répartis dans plus de 100 pays – a pour objectif premier de promouvoir la légitimité sociale des entreprises et des marchés. Adhérer au Pacte Mondial c'est partager la conviction que des pratiques commerciales fondées sur un certain nombre de principes universellement reconnus, contribueront à l'émergence d'un marché mondial plus stable, plus équitable et plus ouvert et de sociétés prospères et dynamiques.

*En savoir plus sur
le Global Compact*

www.unglobalcompact.org

EN RÉSUMÉ

Le Pacte mondial est ...

Une initiative à caractère facultatif visant à promouvoir le développement durable et le civisme social

Un ensemble de valeurs fondées sur des principes universellement acceptés Un réseau d'entreprises et d'autres parties prenantes

Un forum d'apprentissage et d'échange de données d'expérience

Le Pacte mondial n'est pas ...

Juridiquement contraignant Un moyen de surveiller et de contrôler les entreprises

Une norme, un système de gestion, ni un code de conduite

Un organe de réglementation, ni une agence de relations publiques

En adhérant au Pacte Mondial, l'entreprise proclame publiquement son attachement aux dix principes universels de l'initiative et, à ce titre, s'engage :

- 1 À prendre des mesures pour modifier la façon dont elle opère afin que le Pacte Mondial et ses principes s'intègrent à son mode d'administration, à sa stratégie, à sa culture et à ses activités quotidiennes.
- 2 À décrire dans son rapport annuel ou dans un rapport de gestion similaire (par exemple un rapport sur son action du point de vue du développement durable) la manière dont elle applique le Pacte Mondial et ses principes (Communication sur les progrès réalisés).
- 3 À faire campagne en faveur du Pacte Mondial et de ses principes, par le biais de communiqués de presse, de déclarations, etc.

Les entreprises peuvent tirer pleinement parti du principe de la participation en prenant part à des concertations, à des forums d'apprentissage et à des partenariats.

LES 10 PRINCIPES DU PACTE MONDIAL

Droits de l'homme

Principe 1 : Les entreprises sont invitées à promouvoir et à respecter la protection du droit international relatif aux droits de l'homme dans leur sphère d'influence ;

Principe 2 : A veiller à ne pas se rendre complices des violations des droits de l'homme

Droit du travail

Principe 3 : Les entreprises sont invitées à respecter la liberté d'association et à reconnaître le droit de négociation collective ;

Principe 4 : Elimination de toutes les formes de travail forcé ou obligatoire ;

Principe 5 : Abolition effective du travail des enfants ;

Principe 6 : Elimination de toute discrimination en matière d'emploi et de profession.

Environnement

Principe 7 : Les entreprises sont invitées à adopter le principe de précaution face aux problèmes d'environnement ;

Principe 8 : A prendre des initiatives tendant à promouvoir une plus grande responsabilité en matière d'environnement

Principe 9 : Favoriser la mise au point et la diffusion de technologies respectueuses de l'environnement.

Lutte contre la corruption

Principe 10 : Les entreprises sont invitées à lutter contre la corruption sous toutes ses formes, y compris l'extorsion de fonds et les pots-de-vin.

SOMMAIRE

PREMIÈRE PARTIE

La lettre d'engagement du PDG	5
Le Groupe BGFIBank au service du financement des économies africaines	6
Notre histoire	6
Une expertise multi métiers	7
2015, une année de performance	7
Les chiffres clés 2015	7
Une organisation responsable	7
African Bank of the Year	8

DEUXIÈME PARTIE

LES DROITS DE L'HOMME	10
Une stratégie où l'homme est au cœur de la performance	10
La Welcome Day Convention	10
LE DROIT DU TRAVAIL	11
La diversité et la non-discrimination	11
Le développement des compétences et la formation	11
La cohésion et le bien-être au travail	12
La gestion prévisionnelle des emplois et des compétences (GPEC)	14
LE RESPECT DE L'ENVIRONNEMENT	15
Le dispositif	15
La réalisation d'un audit environnemental	15
Une gestion durable des déchets	15
La consommation énergétique	16
La lutte contre le réchauffement climatique	17
LA LUTTE CONTRE LA CORRUPTION	18
Le dispositif	18
La transparence	18
Les bonnes pratiques commerciales	19
NOTRE DEMARCHE SOCIETALE	20
Assurer la pérennité de notre société	20
La qualité au cœur de la politique commerciale	20
La solidarité dans nos communautés	21

LETTRE D'ENGAGEMENT DU PDG



Monsieur le Secrétaire général,

Depuis son adhésion en 2006, le Groupe BGFIBank n'a eu cesse de faire progresser ces dix principes dans sa sphère d'influence et de les intégrer dans sa stratégie, sa culture d'entreprise et son fonctionnement.

Notre stratégie nous a permis de rester fidèles à nos valeurs de TRAVAIL, d'INTEGRITE, de TRANSPARENCE, de RESPONSABILITE et d'ESPRIT D'EQUIPE, en poursuivant notre développement international afin d'assurer notre présence aujourd'hui dans onze pays.

Après une année 2015 de performance dans un contexte économique mondial contrasté, je suis heureux de vous confirmer, le renouvellement de l'engagement du Groupe BGFIBank à soutenir les dix principes du Pacte Mondial des Nations Unies concernant les droits de l'Homme, le droit du travail, la protection de l'environnement et la lutte contre la corruption.

Par ailleurs l'année 2015 a été une année de renforcement de notre engagement sociétal. En effet, après plusieurs années de mise en oeuvre au quotidien, la politique RSE du groupe connaît aujourd'hui, un nouvel essor dans nos différentes filiales, avec notamment une implication grandissante des collaborateurs du groupe aux cotés de notre Fondation BGFIBank. Je suis particulièrement heureux de constater cet engouement qui témoigne de la maturité de l'engagement du Groupe BGFIBank à faire progresser les dix principes du Pacte Mondial des Nations Unies.

Aujourd'hui nous sommes plus que jamais conscients de l'enjeu et de la portée de notre engagement. Toutes ces initiatives entreprises par le Groupe BGFIBank et que vous trouverez dans notre communication sur le progrès, témoignent de notre dynamisme à contribuer à la réalisation de la vision du Pacte Mondial : une économie porteuse d'un développement durable.

Henri Claude OYIMA
Président-Directeur Général

Libreville, le 15 avril 2016

LE GROUPE BGFIBank

AU SERVICE DU FINANCEMENT DES ECONOMIES AFRICAINES



- **11** pays (Bénin, Cameroun, Congo, Côte d'Ivoire, France, Gabon, Guinée Equatoriale, Madagascar, République Démocratique du Congo, Sao-Tome & Principe, Sénégal)
- **11** banques commerciales (Corporates and Retail Banking)
- **5** compagnies d'assurance (IARD – Vie)
- **1** société de crédit à la consommation et crédit bail
- **1** société de microfinance
- **1** société de courtage en bourse (Capital market)
- **1** société de conseil et d'ingénierie financière (Investment Banking)
- Plus de **2000** collaborateurs de 20 nationalités
- **2 230** milliards de dépôts de la clientèle
- **1 976** milliards de crédit à la clientèle

Notre histoire

- **Avril 1971**: Création de la Banque de Paris et des Pays bas et l'Etat Gabonais. L'augmentation de capital successive a permis à l'Etat et les investisseurs privés gabonais d'être majoritaires

- **Avril 1996** : La Banque de Paris et des Pays bas Gabon se transforme en Banque Gabonaise et Française internationale (BGFI) afin de se conformer à sa stratégie de dénommer une filiale que si et seulement si elle était majoritaire.

- **Octobre 1998**: La Banque Paribas se retire du capital de BGFI qui sera désormais détenu à 100% par des intérêts gabonais. Dans la même période, du fait de la politique de privatisation des entreprises lancée par l'Etat Gabonais, celui-ci cède ses participations aux investisseurs gabonais. Ainsi BGFI est désormais détenue à 100% par des privés.

- **2000** : BGFI lance un plan de développement international avec BGFI Congo, BGFI Guinée Equatoriale. Afin de renforcer l'image de la banque, celle-ci prend une dénomination beaucoup plus adaptée à une banque internationale, BGFIBANK. Toutes les filiales se voient associer le nom BGFIBANK.

- **2010** : Compte tenu du fort développement du Groupe avec la création de plusieurs filiales bancaires, dans les Services Financiers Spécialisés (SFS), dans la banque d'Investissement et l'Assurance, il renforce son identité visuelle. Nous sommes passés de BGFIBANK à BGFIBank d'une part; et BGFIBANK SA crée une société tête du Groupe dénommée BGFI Holding Corporation (BHC) dont le rôle et les missions consistent à assurer l'animation, la régulation, le contrôle pour une meilleure supervision sur base consolidée des filiales du Groupe d'autre part. Le Groupe met en place un Projet d'entreprise « CAP 2015 » faisant suite à « Ambition 2010 ».

- **2013 et 2014** : Sont les années du renforcement des acquis par l'optimisation des process et de l'offre de produits et services et de la mise en place du Projet d'Entreprise « Excellence 2020 ». L'Expansion du Groupe continue avec la prise de participations dans une compagnie d'Assurance : OGAR International et la création de d'une nouvelle filiale BGFIBank Sénégal.

- **2015** : Le Groupe démarre la mise en oeuvre du Projet d'Entreprise Excellence 2020, les activités de BGFIBank Sénégal et l'extension de l'agrément de BGFI International.

Une expertise multi métiers

Le Groupe BGFIBank a vocation à accompagner l'ensemble de ses clients dans leurs projets personnels et professionnels.

Notre positionnement est orienté vers une clientèle Grande Entreprise, PME-PMI à fort potentiel et des particuliers haute de gamme, tout en offrant un véritable portail d'accès à tous les segments de clientèle.

Notre offre de produits et services repose sur 4 pôles métiers complémentaires avec des synergies développées dans nos différents pays d'implantation.

- La Banque Commerciale, avec les activités de Banque des entreprises, Banque privée, Banque des Etats et institutionnels et Banque de détail.
- La Banque d'Investissement, avec les activités d'Ingénierie financière, Financement structuré de projet et Courtage en bourse et Asset management.
- Les Services Financiers Spécialisés, avec les activités de Crédit à la consommation, Crédit-bail, Crédit équipement, Affacturage, Transfert d'argent et Microfinance.
- Et l'Assurance, avec les activités d'Assurance IARD et Assurance vie.

2015, une année de performance

Le Groupe BGFIBank a financé une majorité d'investissements structurants dans un contexte

économique difficile. Il a accompagné avec une expertise certaine ses clients dans divers secteurs d'activité.

En 2015, le Groupe a démontré sa grande capacité de résilience et clôturé l'année avec des performances supérieures à l'exercice précédent. Le Résultat Net du Groupe ressort à 30 milliards de francs CFA soit une hausse de 24%, son PNB progresse de 17% et s'établit à plus de 218 milliards de francs CFA et le Total bilan s'élève à 2992 milliards de francs CFA.

Une organisation responsable

Le Groupe BGFIBank se positionne comme une organisation responsable qui inscrit sa démarche entrepreneuriale dans un processus permanent de progrès au service des économies dans lesquelles rayonnent ses différentes filiales.

Ce processus de progrès prend en compte toutes les composantes de la « responsabilité sociétale » auxquelles le groupe adhère depuis de nombreuses années, conciliant croissance économique et développement durable.

Les trois axes de contribution sociétale portent sur :

- le développement du capital humain du Groupe BGFIBank ;
- le rayonnement croissant de BBS, School of Management ;
- les implications de la Fondation BGFIBank dans la société.

Les chiffres clés 2015

En 2015, le Groupe a démontré sa grande capacité de résilience et clôturé l'année avec des performances supérieures à l'exercice précédent. Le Résultat Net du Groupe ressort à 30 milliards de francs CFA soit une hausse de 24%, son PNB progresse de 17% et s'établit à plus de 218 milliards de francs CFA et le Total bilan s'élève à 2992 milliards de francs CFA.

	En millions de F.CFA	En millions d'Euros	En millions de USD
Total bilan	2 991 783	4 561	5 072
Total dépôts	2 230 645	3 401	3 783
Total crédits	1 976 959	3 014	3 351
Produit net bancaire	218 149	333	370
Résultat brut d'exploitation	106 920	163	181
Résultat net	30 080	45	51

AFRICAN BANK OF THE YEAR



Lundi 21 mars 2016, Abidjan : le Groupe BGFIBank est sacré « African Bank of the Year » parmi une sélection de huit banques nominées, au cours de la cérémonie des awards de la quatrième édition de l' Africa CEO Forum.

Ce prix est attribué selon les critères suivants :

- nombre et taille des opérations de croissance réalisée sur les deux dernières années dans d'autres pays que ceux où le groupe était déjà implanté ;
- nombre de pays africains où le groupe est présent ;
- croissance des actifs et rentabilité sur les deux dernières années ;
- nombre et taille des opérations de financement des entreprises ou des infrastructures en Afrique sur les deux dernières années.

Ce trophée récompense la banque africaine ayant réalisé l'expansion la plus remarquable sur le continent dans une période récente.

COMMUNICATION **SUR LE PROGRÈS**

LA MISE EN ŒUVRE DES 10 PRINCIPES

Les actions socialement responsables menées par le Groupe BGFIBank se sont inscrites en faveur du Pacte mondial de l'Organisation des Nations Unies ou Global Compact.

En 2006 BGFIBank a rejoint les 10 017 compagnies adhérentes réparties dans 135 pays. Chaque année le groupe confirme cet engagement en publiant une synthèse de ses actions (ou bonnes pratiques) mesurées par des indicateurs de performance : la Communication sur le Progrès (COP).

Comme le prévoit le Bureau du Pacte Mondial, voici les différentes actions mises en place par le groupe concernant l'ensemble des thèmes du Pacte Mondial pour l'année 2015.

DROITS DE L'HOMME

- 1 Les entreprises sont invitées à promouvoir et à respecter la protection du droit international relatif aux droits de l'homme dans leur sphère d'influence ;
- 2 A veiller à ne pas se rendre complices des violations des droits de l'homme

Une stratégie où l'homme est au cœur de la performance

Le Groupe BGFIBank fait de l'engagement en faveur des droits de l'Homme, une exigence réglementaire qui est garantie par le Code de Déontologie Groupe qui est lui-même inspiré des meilleures pratiques réglementaires internationales et notamment:

- La Déclaration Universelle des Droits de l'Homme ;
- Les Principes Directeurs de l'Organisation de Coopération et de Développement Economique (OCDE) ;
- Les Dix principes du Pacte Mondial.

Ce code ne se résume pas seulement à des obligations légales mais constitue un outil commun qui fait partie intégrante de notre culture d'entreprise et de notre façon de faire des affaires que le Groupe partage avec ses clients et ses partenaires.

Aujourd'hui présent dans onze (11) pays, le Groupe s'agrandit et s'enrichit de sa diversité culturelle. A cet égard et pour permettre aux nouveaux embauchés d'adhérer aux méthodes et à la culture du Groupe, un « guide d'intégration des nouveaux collaborateurs » a été conçu.

Ce guide est un manuel qui présente l'approche méthodologique nécessaire pour transmettre aux nouveaux embauchés, toutes les informations nécessaires afin de les mobiliser et de leur permettre de développer la conscience d'appartenir à l'espace « BGFILand ».

Chacune des filiales du Groupe se doit, conformément à la sensibilité culturelle du pays et sous la supervision de la fonction Ressource Humaine Groupe, de déployer ce guide.

L'excellence humaine est un des axes prioritaires au cœur des projets d'entreprise successifs du Groupe BGFIBank, en particulier du projet «Excellence 2020».

La Welcome Day Convention

Notre stratégie de développement et de croissance nous impose de réadapter sans cesse nos ressources et notamment nos ressources humaines.

C'est le cas de la filiale BGFIBank Cameroun qui a augmenté son effectif de 26%. L'intégration de ces nouveaux embauchés a été une réussite totale grâce au mécanisme mis en place au sein du Groupe. La filiale du Cameroun a cependant introduit une particularité en instituant la «Welcome Day Convention».

La « Welcome Day Convention » se tient une fois par an, à l'extérieur des locaux de BGFIBank Cameroun, et consiste en une cérémonie au cours de laquelle chaque Direction/Département présente son activité et son fonctionnement aux nouveaux collaborateurs.

La délocalisation de cette cérémonie dans un hôtel prestigieux de la capitale camerounaise souligne l'importance que l'équipe dirigeante de BGFIBank Cameroun accorde à l'intégration de ses nouveaux collaborateurs.

DROITS DU TRAVAIL

- ③ Les entreprises sont invitées à respecter la liberté d'association et à reconnaître le droit de négociation collective ;
- ④ Elimination de toutes les formes de travail forcé ou obligatoire ;
- ⑤ Abolition effective du travail des enfants ;
- ⑥ Elimination de toute discrimination en matière d'emploi et de profession.

La diversité et la non discrimination

Le Groupe BGFIBank compte 1938 salariés au 31 décembre 2015, en hausse de 7% en un an. Cette augmentation se justifie principalement par l'ouverture de BGFIBank Sénégal, l'extension du réseau d'agences dans les filiales et le renforcement des équipes de contrôle.

Au 31 décembre 2015, le Groupe BGFIBank compte 973 femmes et 965 hommes. Comme en 2014, l'équilibre hommes/femmes est globalement respecté.

Le développement des compétences et la formation

Depuis le 3^e trimestre 2015 – et dans le cadre de l'instauration d'une gestion prévisionnelle des emplois et des compétences (GPEC) –, un dispositif de gestion anticipative et préventive des ressources humaines et de fidélisation des collaborateurs a été mis en place au sein des filiales. Il est axé entre autres sur le déploiement de programmes de formation, de développement des talents et sur la diffusion des offres d'emplois internes afin de permettre aux salariés du Groupe BGFIBank d'être les principaux acteurs de leur parcours professionnel.

Les frais de personnel

Les charges de personnel de l'ensemble du Groupe BGFIBank s'élèvent à 48,5 milliards de francs CFA dont 2% portent sur la formation ; 1 304 collaborateurs ont bénéficié de formations en 2015 pour un total de 13 420 heures de formations dispensées. Le groupe a mis en place un dispositif d'assurance maladie destiné à l'ensemble des collaborateurs. Ce dispositif prévoit, en fonction des

pays et des législations, la prise en charge partielle ou totale des dépenses de santé. Au 31 décembre 2015, la dépense santé s'élève à 1,9 milliard de francs CFA.

Fait significatif du développement de BBS, School of Management durant l'exercice 2015 : la création de deux pôles géographiquement séparés à Libreville pour favoriser la concentration sur des métiers spécifiques.

- La Business School toujours bien implantée dans le quartier Saint-Benoit au coeur de Libreville développe deux métiers : la formation diplômante et la formation exécutive.

- Le Centre de Formation Bancaire nouvellement installé dans le quartier de La Sablière en périphérie de Libreville se concentre sur la formation interne des salariés du Groupe BGFIBank et sur des formations « interbancaires » et « interassurances ».

Un séminaire sur les enjeux du capital humain



Réunis à Libreville, les responsables RH du groupe se sont penchés sur les problématiques de la gestion du capital humain.

Les travaux de ce séminaire ont abouti à l'optimisation de la gestion du capital humain en termes de développement des compétences, d'amélioration de la politique sociale, de détection, de développement et du renforcement des talents, ainsi que des mécanismes de fidélisation des collaborateurs du groupe.

Le programme de formation CESA Management

Destiné aux cadres dirigeants et organisé en partenariat entre BBS, School of Management et HEC Paris, ce programme a été couronné par la remise du CESA – Certificat d'Enseignement Supérieur des Affaires – à trente cadres dirigeants du groupe au cours d'une cérémonie organisée à Libreville par HEC.

Le lancement du programme « BGFI Managers For Tomorrow »

Le programme « BGFI Managers For Tomorrow » résulte de la politique de gestion globale des talents au sein du groupe. Il répond aux objectifs stratégiques suivants :

- prévenir le risque de rupture de ressources dans les postes/fonctions stratégiques du groupe par la constitution d'un vivier de potentiels futurs dirigeants, en quantité et en qualité ;
- fidéliser en priorité les collaborateurs dont la contribution et la performance sont les plus importantes ;
- développer et renforcer les compétences managériales au sein du groupe ;
- favoriser la mobilité internationale et, partant, l'internationalisation des carrières qui demeurent un des éléments fondamentaux de la politique en matière de ressources humaines du groupe.

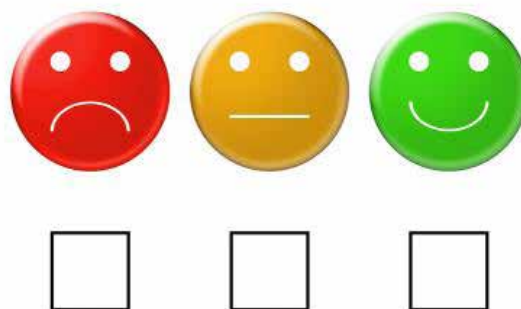
Conçu et lancé en 2015, il a permis de sélectionner une vingtaine de collaborateurs au sein du groupe qui suivront un programme de formation sur l'ensemble de l'année 2016.

Ces formations exécutives peuvent être organisées en intra- ou en interentreprises selon les besoins rencontrés. En 2015, ces deux types de programmes ont connu un franc succès par la qualité et la performance des formations données.

Fait marquant de 2015 : la signature d'un partenariat avec HEC Paris portant sur le CESA – Certificat d'Enseignement Supérieur des Affaires – délivré par HEC. Ce programme destiné aux cadres et dirigeants d'entreprises compte quatre modules de quatre jours chacun : l'analyse stratégique / la création de valeur et le marketing stratégique / l'enjeu des ressources humaines / le management et le leadership.

La cohésion et le bien-être au travail

La mise en place d'une enquête sociale à l'échelle du groupe



Début 2015, BGFI Holding Corporation a réalisé une enquête sociale interne dans le but de recueillir et d'analyser les avis de chaque membre du personnel du groupe, sans distinction de catégorie, de poste et de fonction, quant à la manière et aux moyens utilisés en matière de gestion du capital humain.

La participation des collaborateurs à cette enquête a permis d'identifier les problématiques les plus importantes et récurrentes relatives aux thèmes abordés et de mettre en place, dès 2015, des actions d'amélioration en matière de gestion et de développement du capital humain.

Vingt-neuf résolutions ont été validées et consignées dans un plan d'actions RH à mettre oeuvre entre 2015 et 2017, regroupées selon quatre objectifs stratégiques visant à définir et mettre en oeuvre :

1. un dispositif de gestion des talents et des hauts potentiels ;
2. un dispositif de formation continue ;
3. un dispositif de fidélisation des collaborateurs ;
4. une organisation efficiente de la fonction RH au niveau du groupe.

À fin 2015, les objectifs sont globalement atteints, à hauteur de 94%.

La signature d'un accord sectoriel

Un accord sectoriel a été signé par les sociétés du groupe membres de l'Association Professionnelle des Établissements de Crédits du Gabon. Cet accord a eu pour effet l'amélioration des conditions salariales des collaborateurs.

La signature d'un accord d'entreprise

Conformément à la réglementation locale, chaque filiale du Groupe se doit d'avoir un bureau des délégués du personnel et celui-ci consacre environ 10% de son temps de travail mensuel rémunéré aux activités de délégué. Cette réglementation ayant changé au niveau du Gabon et notamment la Convention collective des Banques, le Collège des Délégués de BGFH Holding Corporation (BHC) a donc signé, en octobre 2015, un accord d'entreprise liant BHC à ses salariés. Cet accord qui est la traduction juridique du cahier de doléances rédigé par l'ensemble des salariés, donne plus de lisibilité au dialogue social au cœur d'Excellence 2020 qui est le projet d'entreprise du Groupe BGFIBank.



Signature de l'accord entre le PDG, Monsieur Henri Claude OYIMA (extrême gauche) le collège des délégués du personnel

Vivre nos valeurs au quotidien

En outre, le respect de la liberté d'association des collaborateurs constituant désormais une règle de fonctionnement, la filiale BGFIBank Cameroun a complété le cadre du collège des délégués par la mise en place du BGFH Winners Club (BWC).

Il s'agit d'une mutuelle interne qui a pour principal objectif de renforcer l'esprit d'équipe entre le personnel par l'instauration de plusieurs activités à travers diverses commissions :

- Affaires sportives : pratique du football, du basket-ball, du sport en salle, marche sportives accompagnée de messages de sensibilisation à la cause du VIH/SID ;

- Affaires culturelles : diverses activités d'éducation, de loisirs et divertissement (conférences débat sur l'accès à la propriété, la réussite d'une carrière professionnelle, visite de lieux d'attraction, voyages de découverte, soirée karaoké, soirée afterwork, participation à l'organisation des fêtes de la banque) ;

- Affaires sociales : assistance physique et financières des mutualistes en cas d'événements heureux et malheureux ;

- Affaires économiques : prêts sociaux, négociation des avantages auprès des commerçants.

La gestion prévisionnelle des emplois et des compétences (GPEC)

La logique de la GPEC s'applique parfaitement au développement de l'organisation et permet de générer la performance de l'ensemble.

Pour un jeune diplômé, faire carrière au sein du groupe passe par quatre étapes qui permettront à celles et ceux qui le souhaitent et en démontrent la capacité, de rejoindre le sommet : élèves sous-officiers, sous-officiers, officiers, officiers généraux. Il faut donc faire ses classes et faire preuve de discipline et de travail constant. Tous les outils existent au sein du groupe pour permettre à chacun de réaliser ses projets de carrière et ses ambitions : en témoignent les cursus développés par BBS, School of Management et par le Centre de formation bancaire du Groupe BGFIBank.

Ce faisant, « l'ascenseur social » fonctionne de manière optimale au sein du groupe. C'est ce que demandent les jeunes, c'est ce que leur propose le Groupe BGFIBank et cette réalité est démontrée depuis plusieurs années. Seule compte la compétence créatrice de valeur.



LE RESPECT DE L'ENVIRONNEMENT

- ⑦ Les entreprises sont invitées à adopter le principe de précaution face aux problèmes d'environnement ;
- ⑧ A prendre des initiatives tendant à promouvoir une plus grande responsabilité en matière d'environnement
- ⑨ Favoriser la mise au point et la diffusion de technologies respectueuses de l'environnement.

Le dispositif

Face à la problématique de la protection de l'environnement, le Groupe fait du principe de précaution un mode de fonctionnement et la sauvegarde de l'environnement est instituée en culture d'entreprise. Cette culture d'entreprise est garantie par le code de déontologie Groupe qui précise que « nous avons également compris qu'en tant qu'entreprise citoyenne, nous devons nous soucier de notre environnement. Nos financements doivent intégrer la notion de développement durable. Cette éthique environnementale doit commencer par nous même, notamment en évitant les gaspillages d'eau, d'électricité, de papier et en respectant les normes de tri des déchets ».

Le principe de précaution est quant à lui exprimé par l'adoption de l'écologie de bureau que chaque filiale du Groupe se doit d'appliquer. Cela consiste en un ensemble de bonnes pratiques conçues non seulement pour éviter le gaspillage de ressources lié à l'utilisation de l'énergie électrique, de l'eau et du papier, mais aussi pour limiter la production des déchets et l'optimisation de leur gestion.

De plus, compte tenu de la complexité des enjeux posés par la problématique de l'environnement, la réalisation de notre démarche implique également la mobilisation de l'ensemble de nos Clients, de nos prestataires et fournisseurs que nous engageons, à travers les contrats que nous signons, à promouvoir les valeurs éthiques, sociales et environnementales du Groupe BGFIBank.

La réalisation d'un audit environnemental

Le Groupe s'agrandissant, le respect à minima des dispositions susmentionnées, nous permet de réduire l'impact de nos activités sur l'environnement. Ainsi au niveau de la filiale BGFIBank Cameroun, un audit environnemental a été réalisé et les recommandations issues de cet audit sont en cours de mise en œuvre.

A ces recommandations s'ajoutent les efforts entrepris depuis l'ouverture de cette filiale et qui consistent en :

- Une sensibilisation permanente du personnel aux gestes éco-responsables (économie d'énergie, extinction de la lumière et coupure de la climatisation à la sortie des bureaux...);
- Une communication durable à travers le Quality News qui est la tribune du Système Qualité et Organisation à diffusion trimestrielle avec développement d'un thème relatif à l'environnement à chaque parution ;
- Une amélioration de la performance des consommations électriques : remplacement progressif des ampoules classiques par les ampoules de basse consommation (extérieur Immeuble Siège) ;
- Une consommation efficiente du papier (impressions si nécessaire, impressions en recto/verso...).

Une gestion durable des déchets

- La réutilisation du matériel informatique revendu au personnel depuis l'ouverture de la filiale ;
- La mise à disposition progressive de poubelles de tri au personnel.

Au niveau de la filiale BGFIBank Sénégal, nous enregistrons l'adoption de la mise en place du projet de « Green Team » (l'équipe verte). Il s'agit de constituer une équipe qui aura pour mission, dans un premier temps, la promotion:

- Du recyclage ;
- De l'économie d'énergie ;
- De l'instauration des Workflow avec pour principale objectif « la politique papier minime ».

Au niveau de la filiale BGFIBank Congo, la construction du nouveau siège a permis de renforcer les efforts de réduction de l'impact de nos activités sur l'environnement, avec :

- L'installation, dans les lieux d'aisance, des interrupteurs à infrarouge pour que les ampoules ne fonctionnent qu'en présence des utilisateurs ;
- La mise en place d'un dispositif de recyclage d'eau.

La consommation énergétique

Le Groupe a adopté une politique d'achat responsable au niveau :

- De la généralisation des photocopieuses et des ordinateurs au label Energy Star qui est une garantie des économies d'énergie.
- De l'installation, dans nos lieux d'aisance, des interrupteurs à minuterie.



Des actions fortes sur la gestion de l'eau également par l'observation d'une politique d'achat responsable au niveau :

- De l'installation, dans les lieux d'aisance, des robinets à pression réducteurs de débit ;
- De l'acquisition des chasses d'eau réductrices de volume pour les lieux d'aisance.

Des actions fortes sur la gestion du papier au niveau:

- De l'acquisition préférentielle du papier A4 et des enveloppes certifiés FSC (Forest Stewardship Council ou Conseil de Bonne gestion des forêts). Le FSC permet de s'assurer que le bois ou ses produits dérivés proviennent des forêts Gérés durablement.



La lutte contre le réchauffement climatique



Au sein du Groupe BGFIBank, cette pratique est matérialisée par :

- Le renforcement de la conformité légale et réglementaire de nos installations qui n'utilisent que des fluides frigorigènes performants sur le plan environnemental. D'abord limité au R22, nous approvisionnons maintenant nos sites en gaz 407 ou en équivalent selon nos pays d'implantation.
- Le maintien et le renforcement de la sensibilisation permanente du personnel aussi bien lors du processus de recrutement qu'à travers des articles dans le journal interne du groupe (le BGFInfos).
- La sensibilisation de nos fournisseurs/prestataires par l'intégration, dans nos cahiers de charges d'appel d'offre et nos contrats, des critères de choix basés sur le respect de nos normes environnementales, éthiques et sociales.

LUTTE CONTRE LA CORRUPTION

- ⑩ Les entreprises sont invitées à lutter contre la corruption sous toutes ses formes, y compris l'extorsion de fonds et les pots-de-vin.



Le dispositif

La lutte contre la corruption et la Lutte Anti-Blanchiment des capitaux et le Financement du Terrorisme (LAB-LFT) font désormais partie de notre culture d'entreprise. Cette culture est consignée et garantie par le code de déontologie groupe.

En effet, parmi les cinq principes de fonctionnement définis par le Groupe, les premiers et troisièmes principes traitent de la lutte contre la corruption, la lutte Anti-Blanchiment des capitaux et le Financement du Terrorisme. Ainsi il est recommandé au personnel du Groupe :

- D'éviter les conflits d'intérêt ;
- De respecter la réglementation en matière de lutte contre le blanchiment des capitaux, le financement du terrorisme et la fraude financière.

Pour compléter ce dispositif, des procédures opérationnelles ont été élaborées et mises à la disposition du personnel le plus exposé, et notamment les Chargés de Relations Clientèles (CRC) qui font de la connaissance des clients (Know Your Customer ou KYC) une règle de fonctionnement. Ainsi des Fiches KYC/questionnaires ont été conçus pour permettre une meilleure maîtrise de ce risque. Selon les cibles, l'on distingue des :

- Fiches KYC pour les associations ;
- Fiches KYC pour les correspondants bancaires ;

- Fiches KYC pour les clients particuliers ;
- Fiches KYC pour les sociétés ;
- Fiches KYC pour les employés ;
- Questionnaires LAB/LFT.

La transparence

En matière de bonne gouvernance, le Groupe BGFIBank s'organise en conformité avec les normes internationales, tout en s'assurant du respect de la réglementation édictée par les autorités de régulation et de contrôle des pays et régions où il est implanté.

Le groupe s'attache également à mettre en oeuvre les orientations stratégiques définies par ses organes délibérants, notamment en matière de contrôle interne, d'éthique, de conformité, de transparence, d'indépendance et de responsabilité. Une attention particulière est portée sur l'adoption de comportements responsables au sein du groupe afin de garantir un processus durable et efficient de création de valeurs conforme aux attentes de toutes les parties prenantes.

La formation du personnel et l'acquisition d'outils performants constituent la clé de réussite de cette démarche que chaque filiale du Groupe, sous la supervision de BHC, se doit d'adopter et d'implémenter. Pour mieux assurer cette supervision, l'Inspection Générale Groupe a acquis et déploie l'outil EGMA (Excellence Management Audit) intranet.

EGMA est un outil automatisé de suivi des recommandations développé par l'Inspection Générale Groupe, dans le cadre de la mise en œuvre d'Excellence 2020 qui est le projet d'entreprise du Groupe BGFIBank. Cet outil porte sur l'ensemble des recommandations émises par les différents organes de contrôle du Groupe (Autorités de tutelle, Inspection Générale, Audit Interne et Commissaires aux comptes). Il permettra, à terme, de répondre aux objectifs suivants :

- Renforcer la maîtrise des risques par un suivi automatisé et régulier des différents portefeuilles de recommandations affectées aux Responsables de Mise en Œuvre (RMO) ;
- Constituer tant en filiale qu'au sein de BHC, une base centralisée de l'ensemble des recommandations émises par les différents organes de contrôle afin de contribuer à l'évaluation, en temps réel, de la qualité du système de contrôle interne d'une entité donnée ;
- Optimiser le pilotage des risques par la mise en œuvre d'un système distribué d'alertes, tableaux de bord et reportings sur la nature des risques inhérents à l'activité bancaire.

En pratiquant une politique de transparence au niveau de l'administration, de la stratégie générale et des pratiques communicationnelles, en interne comme en externe, le Groupe BGFIBank est assuré qu'il n'existe pas de corruption dans son fonctionnement propre ni dans son réseau de parties prenantes.

Les bonnes pratiques commerciales

LOXIA : Un partenaire financier de proximité

Cette filiale du Groupe BGFIBank a pour mission de favoriser l'intégration dans le système bancaire, des populations qui en sont exclues. Elle se positionne désormais comme un partenaire financier incontournable du secteur de la micro finance de deuxième catégorie et du segment mass market au Gabon. LOXIA emploie 78 personnes à fin 2015 et offre un réseau de quatre agences : deux à Libreville, une à Port-Gentil et une à Franceville. Trois ouvertures sont prévues en 2016.

Le marché est porteur et offre à LOXIA des opportunités de développement certaines. Les circuits informels de collecte des ressources (tontines et autres collecteurs de fonds privés) canalisent une part encore importante de l'épargne des commerçants, des particuliers et des micro entrepreneurs. D'autre part, l'environnement est de plus en plus favorable au développement de services à forte valeur ajoutée via les nouvelles technologies de l'information et de la communication.

NOTRE DEMARCHE SOCIÉTALE

Assurer la pérennité de notre métier

La démarche qualité, Santé-Sécurité au Travail et l'Environnement (QSE)

Après avoir, pendant près de 45 ans, travaillé au service des économies africaines, le Groupe a décidé de changer de paradigme pour devenir un Groupe africain pour le monde d'où son nouveau projet d'entreprise « Excellence 2020 ».

Pour atteindre cet objectif, le Groupe a choisi, entre autres, l'adoption des outils performants de management et de performance que constituent les démarches Qualité, Santé-Sécurité au Travail et Environnement. Ces méthodes de travail nous permettent :

- De rendre notre fonctionnement efficient en organisant nos activités selon une approche par processus. Cette approche issue de la norme internationale ISO 9001 version 2008 nous permet de placer les clients au centre de nos priorités. Cette démarche qui a été certifiée dans nos filiales de BGFIBank Gabon et BGFIBank Congo par l'organisme de certification AFAQ/AFNOR, constitue désormais la base de fonctionnement de toutes les sociétés de Groupe BGFIBank.

- De garantir la santé et la sécurité de notre personnel et de tous ceux qui fréquentent nos installations. L'approche méthodologique choisie est tirée des exigences du référentiel OHSAS 18001 version 2007. Certifiée en 2011 par l'Organisme de certification AFAQ/AFNOR au niveau de BGFIBank Gabon, les mesures de précaution pour la santé et la sécurité préconisées par cette démarche sont progressivement déployées dans l'ensemble des filiales du Groupe BGFIBank.

- De limiter l'impact environnemental de notre activité. Le système ainsi choisi est le Système de Management Environnemental (SME) selon les exigences de la norme ISO 14001 version 2004. Par ce système, le Groupe s'engage au respect de la réglementation environnementale, à la prévention des pollutions et à l'amélioration continue des performances environnementales. Certifiée au niveau de BGFIBank Gabon par l'Organisme de certification AFAQ/AFNOR, cette démarche est aujourd'hui déployée au niveau du Groupe à travers le principe « d'écologie de bureau » décrit précédemment.

La filiale BGFIBank Gabon est aujourd'hui l'unique banque subsaharienne à avoir obtenu une certification intégrée Qualité, Santé-Sécurité et Environnement (QSE) ; d'où les logos ci-dessous visibles sur tous ses documents.



La Qualité au coeur de la politique commerciale

Deux filiales sont certifiées ISO 9001 : BGFIBank Gabon et BGFIBank Congo, sur l'ensemble de leur organisation et la totalité de leurs activités.

En 2015, BGFIBank Gabon a fait l'objet d'un audit de certification ISO. Les trois certificats ont été renouvelés. Ils portent sur la Qualité, la Sécurité et l'Environnement selon les référentiels ISO 9001 V 2008, OHSAS 18001 V 2007 et ISO 14001 V 2004.

En matière de Qualité, BGFIBank va évoluer vers le référentiel ISO 9001 version 2015, dans une démarche plus opérationnelle que procédurière, mettant l'accent sur la maîtrise des risques et l'amélioration continue du service, et plaçant ainsi, plus que jamais, le Client au centre de la démarche Qualité.

Nos actions de solidarités dans nos communautés



Porteuse de valeurs d'intérêt général et de solidarité, la Fondation BGFIBank est au service de la réalisation des objectifs du Groupe en matière de responsabilité sociale. A ce titre, elle est chargée de maintenir un dialogue permanent avec les communautés d'accueil dans l'ensemble de ses pays d'implantation. La Fondation BGFIBank donne la priorité aux initiatives locales dont les effets ont un impact direct sur les populations bénéficiaires. Elle intervient dans 4 domaines : l'éducation, la santé, l'environnement et la culture.

Acteur privilégié du dialogue entre le Groupe BGFIBank et son environnement, la Fondation BGFIBank s'engage librement et dans la durée en faveur des projets d'intérêt général dans les domaines de l'éducation et de la formation.

Créée en janvier 2013, la Fondation BGFIBank a développé ses activités à l'international en 2014 et 2015 par le biais de nouveaux partenariats en y associant les filiales du groupe présentes au Bénin, en Côte d'Ivoire, au Cameroun, au Congo, à Madagascar, en plus du Gabon, pays abritant la filiale historique du groupe.

Nous nous sommes fixés comme ambition de contribuer, à notre niveau, à améliorer la société dans laquelle nous vivons. Nos activités bancaires et financières sont un moyen d'y parvenir ; elles vont de pair avec notre engagement social. Accroître la performance du Groupe BGFIBank, c'est aussi répondre efficacement aux attentes et aux besoins de la société. En cela, la fondation constitue l'outil par excellence.

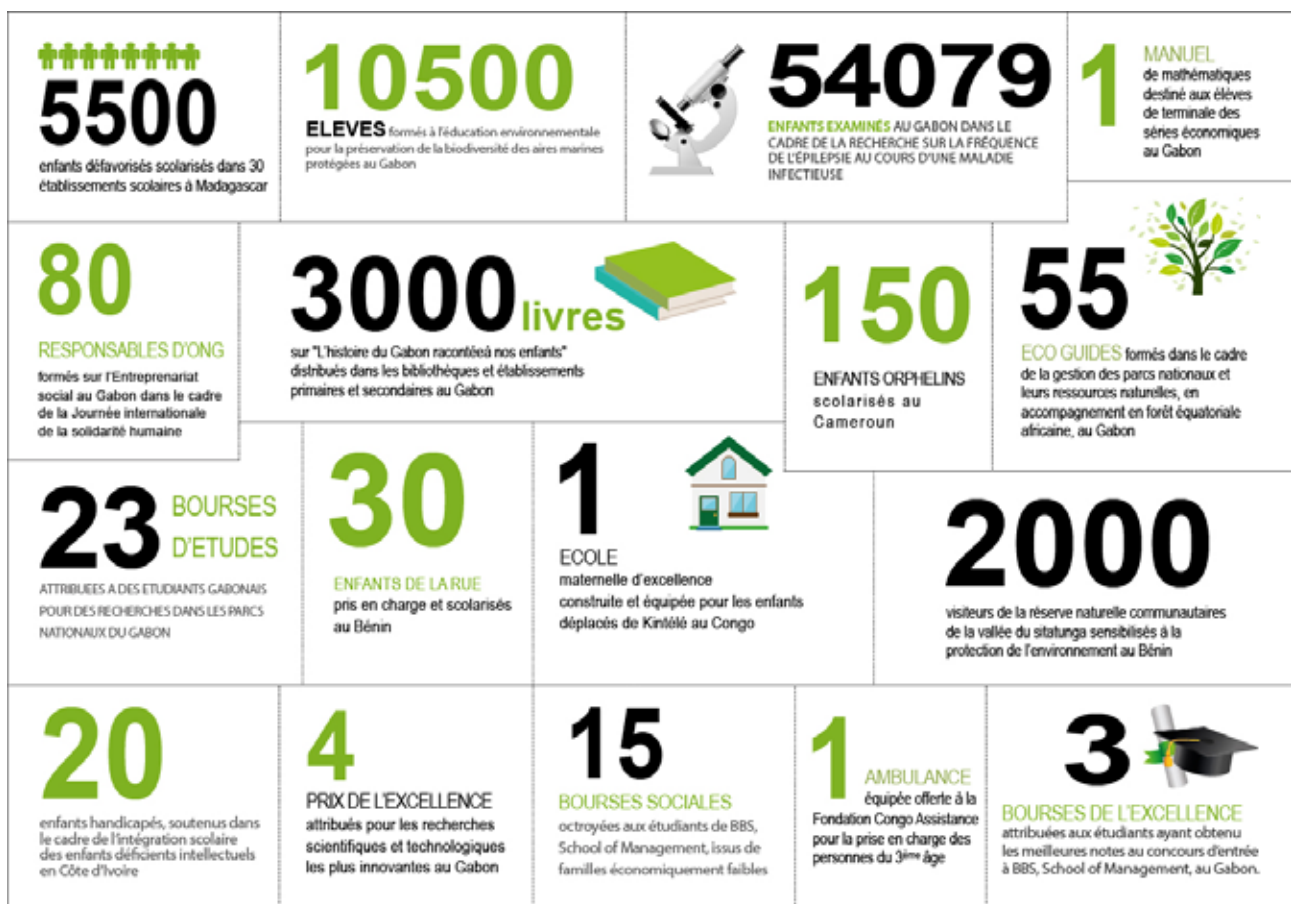
L'implication des collaborateurs du groupe

Le « Grand prix de la filiale citoyenne du groupe », organisé le 11 juin dans la foulée de la Journée mondiale de l'environnement célébrée le 5 juin, a mis en valeur BGFIBank Bénin ; plus de 2 000 visiteurs de la réserve naturelle communautaire de la vallée du Situnga ont été sensibilisés à la protection de l'environnement.

Le « BGFI Day » organisé pour la première fois le 12 décembre, s'inscrit dans le cadre de la célébration de la Journée internationale de la solidarité humaine. Cette action encourage l'ensemble des collaborateurs à mettre, en équipes, leurs expériences et leurs compétences au service des communautés des pays d'implantation du Groupe BGFIBank. Quelque 320 membres du personnel du groupe se sont mobilisés dans onze pays, offrant ainsi plus de 1 280 heures de volontariat, pour contribuer par diverses actions au bien-être de la communauté.



Les chiffres clés





BGFI Bank

Votre partenaire pour l'avenir



NOUS SOUTENONS
LE PACTE MONDIAL

Groupe BGFI Bank
BGFI Holding Corporation s.a.
Boulevard Georges Rawiri - La Sablière
B.P. 25200 Libreville - Gabon
Tél. +241 01 44 17 08 - 01 44 17 10
Fax +241 01 44 17 11