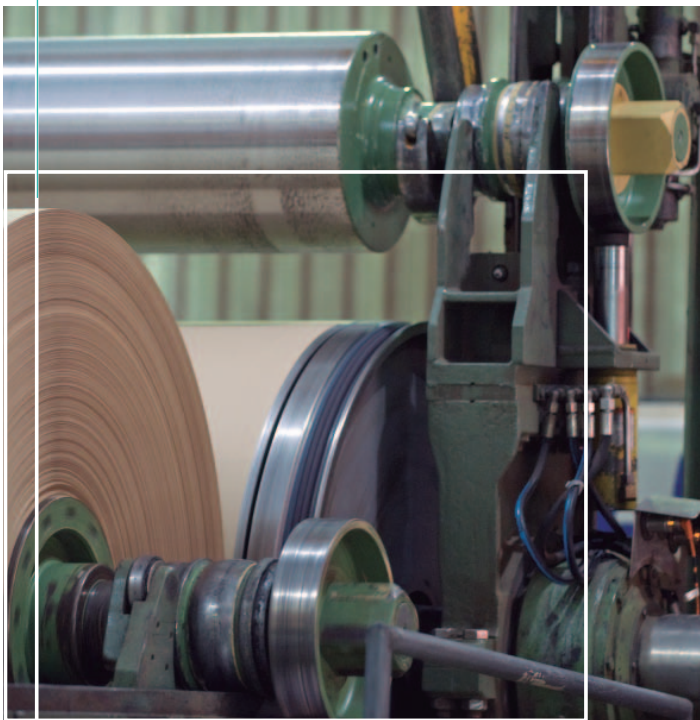




# **REPORTE DE SUSTENTABILIDAD** Y COMUNICACIÓN DE PROGRESO 2015



El Reporte de Sustentabilidad y Comunicación de Progreso (COP) abarca el periodo de enero 2015 a diciembre 2015. El informe incorpora aspectos e indicadores Global Reporting Initiative (GRI) versión G4, en su modalidad esencial.

La recopilación y redacción de los datos del reporte fue realizada por Anahi Vera, Jefe de Responsabilidad Social, con la supervisión de María Ester Fabio, Gerente de Recursos Humanos.

El diseño y diagramación fue obra de Juan Ramirez.

Para información y consultas sobre el reporte contactar al mail [mariaester.fabio@cysa.com.py](mailto:mariaester.fabio@cysa.com.py) o al Tel. 659-9000.



# ÍNDICE

	Página	Principio del Pacto Global	Indicador GRI
10 Principios del Pacto Global	5		
Carta del Gerente	6		G4 - 1
<b>LA EMPRESA</b>	<b>7-21</b>		
Perfil de Cartones Yaguarete y sus Empresas Asociadas	8	G4 - 2 G4 - 3 G4 -4 G4 -7 G4 -8 G4 - 13	
Nuestras operaciones – Una cadena integrada	9		G4 - 6
Circuito de Producción	10		
Ubicación Geográfica	11		G4 - 5
Gobierno Corporativo	12 - 13		G4 - 34
Valores y Principios	14 - 16		G4 - 56
Política Corporativa	17		
Estrategia de Responsabilidad Social	18		G4 - 24 G4 - 26
Familia Yaguarete alinea su imagen con Weig	19		
Nace Yaguarete Reciclaje	20		
Convenios y participación Gremial	21		G4 - 16
<b>NUESTRA GENTE</b>	<b>22 - 35</b>		
El equipo	23	P4G	G4 - 10
Beneficios	24 - 26	P4	G4 - LA2
Nivel de salario	27		G4 - EC5
Gestión de Personas	28 - 30	P3 - P4	
Programa de Inclusión Laboral de personas con Discapacidad	30		
Capacitaciones	31 - 33		GA - LA9
Asociación de Empleados	34	P3	
Sistemas Anticorrupción	35	P10	
Salud y Seguridad Ocupacional	35		G4 - LA5
<b>CLIENTES Y PROVEEDORES</b>	<b>36 -46</b>		
Packaging Consciente	37	P8	G4 - EN2
Tiendas de Papel	38	P7	
Tienda de San Lorenzo renueva su imagen	38		
Apertura de Tienda Asunción	39		

# ÍNDICE

	Página	Principio del Pacto Global	Indicador GRI
Incremento de venta de Bolsas Ecológicas	39		
Marketing Sustentable e Inclusivo	40	P7	
Patrocinios	41		
Compromiso con la Calidad	42		
Negocios Inclusivos Programa “Crece Reciclando”	43	P1 – P2	
Apoyo Logístico	44		
Proveedores	45 – 46	P2 – P4	
<b>NUESTRA COMUNIDAD</b>	<b>47 – 54</b>		
Filantropía	48 – 51	P1 – P8	
Procedimiento de Debida Diligencia	52	P1 – P2	
Inversiones	52		G4 – EC2
Campaña de Seguridad Vial	53 – 54		
<b>MEDIO AMBIENTE</b>	<b>55 – 72</b>		
Producción Sustentable	56		
Materia prima reciclada	57	P7 – P8	
Combustibles Renovables	58	P8	G4 – EN1
Energía Eléctrica	58	P8	G4 – EN3
Tratamiento de Efluentes	59	P8	G4 – EN8 G4 – EN9
Programas de Responsabilidad Ambiental	60		
Programa “Crecé Reciclando”	60 – 62	P8	
Primera Campaña de Reciclaje Interno	63 – 64	P8	
Formación de Embajadores de Reciclaje Inclusivo	65	P8	
“Ganá Reciclando”	66 – 69	P8	
Concurso de Reciclaje en Encarnación	70	P8	
Convenio de reciclaje con la Municipalidad de Asunción	71	P8	
Pacto Global	72		
<b>Desafíos 2015</b>	<b>73</b>		
<b>Metas</b>	<b>74</b>		

## LOS 10 PRINCIPIOS DEL PACTO GLOBAL



**Principio 1:** Las empresas deben apoyar y respetar la protección de los derechos humanos fundamentales reconocidos universalmente, dentro de su ámbito de influencia.



**Principio 6:** Las empresas deben apoyar la abolición de las prácticas de discriminación en el empleo y la ocupación.



**Principio 2:** Las empresas deben asegurarse de no ser cómplices de abusos de los derechos humanos.



**Principio 7:** Las empresas deben mantener un enfoque preventivo que favorezca al medio ambiente.



**Principio 3:** Las empresas deben apoyar la libertad de asociación y el reconocimiento efectivo del derecho a la negociación colectiva.



**Principio 8:** Las empresas deben fomentar las iniciativas que promuevan una mayor responsabilidad ambiental.



**Principio 4:** Las empresas deben apoyar la eliminación de toda forma de trabajo forzoso o realizado bajo coacción.



**Principio 9:** Las empresas deben favorecer el desarrollo y la difusión de tecnologías respetuosas con el medio ambiente.



**Principio 5:** Las empresas deben apoyar la erradicación del trabajo infantil.



**Principio 10:** Las empresas deben trabajar en contra de la corrupción en todas sus formas, incluidas la extorsión y el soborno.



## CARTA DEL GERENTE



Con sólo 37 años de historia Cartones Yaguarete y sus empresas asociadas se han convertido en el mayor referente del rubro en el país, considerando la sustentabilidad como eje central de sus negocios.

También nos enorgullece decir que somos la primera empresa del sector de papel y cartón que reporta bajo los principios y orientaciones generales que propone la versión G3 de la Guía del Global Reporting Initiative.

Este reporte será el último bajo este estándar, en el futuro la compañía tiene contemplado utilizar las orientaciones de la versión G4.

Los invitamos a recorrer y descubrir en este documento el espíritu y la esencia de una empresa comprometida con la sustentabilidad e informar sobre el progreso CoP (Comunicación de Progreso) para el periodo 2015.

En cada decisión tomada durante el año la empresa tuvo en cuenta a sus grupos de interés y el futuro de la presente y siguientes generaciones.

Donde hay actividad humana siempre se produce un impacto en el entorno y nuestro compromiso es que ese impacto sea el mínimo posible, y es por eso que trabajamos constantemente para avanzar hacia una industria más sustentable en el largo plazo. Estamos presentes en los principales departamentos del país y está en nuestros planes seguir creciendo en nuestros puntos de reciclaje.

En Cartones Yaguarete y sus empresas asociadas generamos empleo en forma directa y, también damos trabajo a más de 400 personas, familias de recicladores y numerosas de empresas de suministros y servicios. En ambos casos, privilegiamos a quienes residen en las zonas donde operamos, lo que forma parte de nuestro compromiso con las comunidades locales.

Ratificamos nuestro compromiso con un crecimiento sostenido hacia una gestión social, y ambientalmente responsable.



**Andreas Neufeld**  
**Presidente- Gerente General**



# LA EMPRESA





## PERFIL DE CARTONES YAGUARETE

### Y SUS EMPRESAS ASOCIADAS



Cartones Yaguarete S.A. y sus empresas asociadas constituyen un actor importante en el mercado de reciclaje y producción de papeles para corrugar, para placas de yeso y manufactura de cartón corrugado en el Paraguay.

Así mismo, cuenta con presencia comercial en Argentina, Brasil, Uruguay, Chile y Bolivia, desarrollando la exportación de papeles para corrugar y para placas de yeso a la región.

La cadena de reciclaje y producción de papeles está integrada por tres unidades de negocios, representadas por la empresa Recicladora del Este S.A. (Yaguarete Reciclaje) para la recolección y reciclaje de papeles y cartones en desuso, Kartotec S en CS para la producción de papeles para

corrugar y para placas de yeso, Cartones Yaguarete S.A. (CYSA) para la producción de embalajes de cartón corrugado y Pacsa, que suspendió sus actividades en agosto del 2015.

Cada empresa integrante de la cadena productiva posee personería jurídica independiente, pero pertenecen a la misma familia de accionistas y son gestionadas a través de una administración central que opera para las tres unidades de negocios.

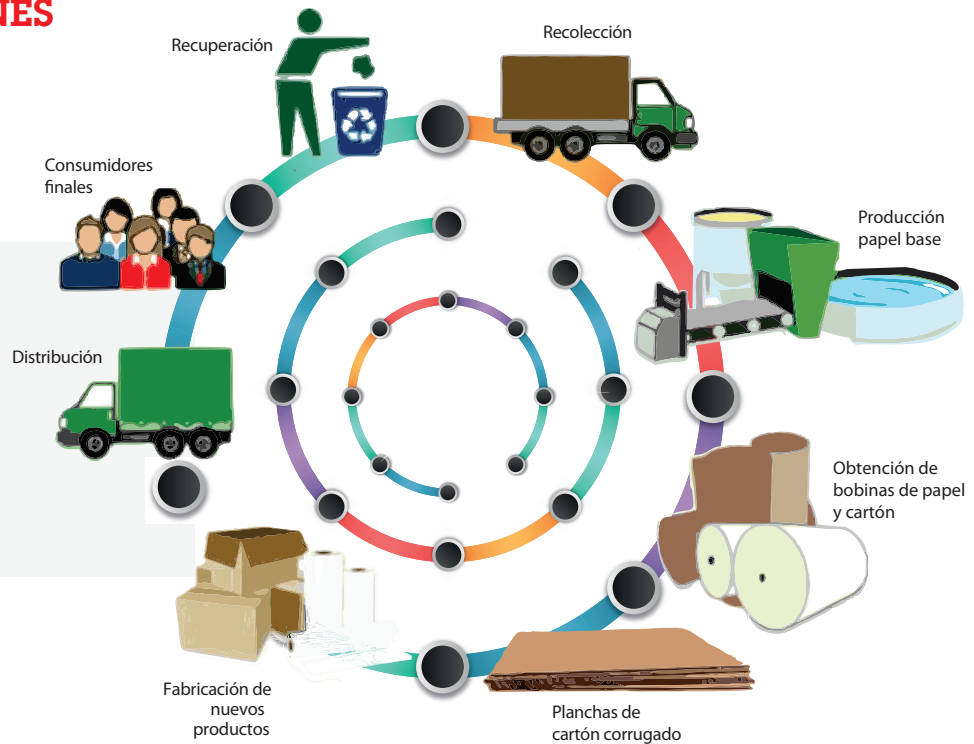
La organización cuenta con 37 años de trayectoria en el país, emplea a más de 400 personas en forma directa y es una fuente de ingreso para miles de familias de pequeños recicladores independientes



## NUESTRAS OPERACIONES

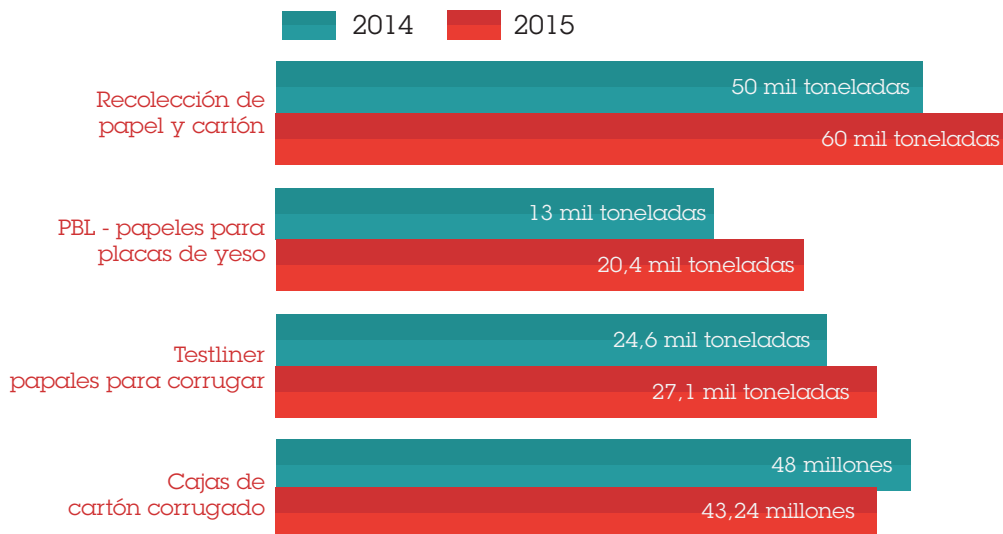
### UNA CADENA INTEGRADA

La compañía está estructurada en tres unidades de negocio integradas que posibilitan una gestión más eficiente y competitiva en cada eslabón de su cadena de valor.



## CAPACIDAD

### DE PRODUCCIÓN ANUAL



## CIRCUITO DE PRODUCCIÓN

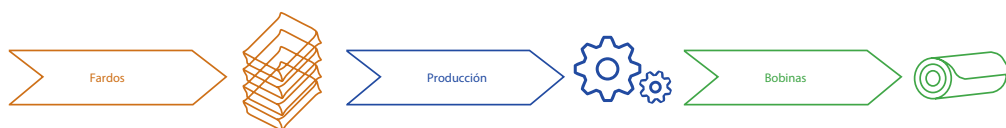
### UNIDAD DE RECICLAJE



**YAGUARETE**  
RECICLAJE

Recolecta, acopia y comercializa de forma anual alrededor de 60.000 tn de papeles y cartones en desuso, proveyendo la materia prima para la producción de Kartotec.

### UNIDAD DE PRODUCCIÓN



**KARTOTEC**  
PAPELES TÉCNICOS

Produce al año alrededor de 47.500 tn de papeles para corrugar y para placas de yeso a partir de los papeles reciclados provistos por REDESA.

El 80% de su producción se exporta a países de la región como Argentina, Brasil, Chile, Bolivia, Uruguay y el 20% se utiliza para la provisión de papeles para corrugar a CARTONES YAGUARETE.

### UNIDAD DE FABRICACIÓN DE CAJAS DE CARTÓN CORRUGADO



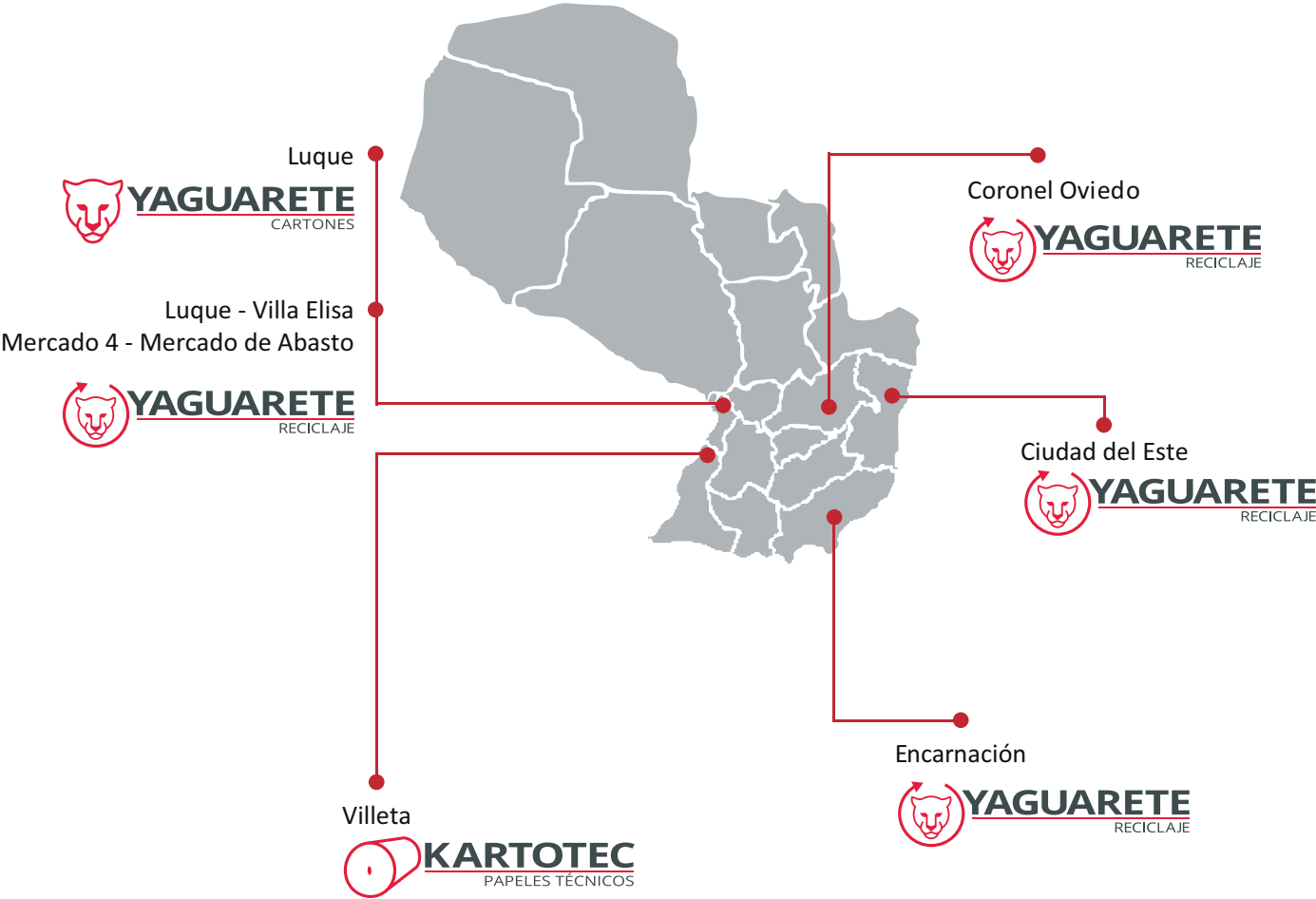
**KARTOTEC**  
PAPELES TÉCNICOS

Produce al año alrededor de 47.500 tn de papeles para corrugar y para placas de yeso a partir de los papeles reciclados provistos por REDESA.

El 80% de su producción se exporta a países de la región como Argentina, Brasil, Chile, Bolivia, Uruguay y el 20% se utiliza para la provisión de papeles para corrugar a CARTONES YAGUARETE.



# UBICACIÓN GEOGRÁFICA





## GOBIERNO CORPORATIVO

Las empresas CYSA, KARTOTEC y YAGUARETE RECICLAJE conforman una cadena integrada de producción, su capital es de origen alemán y pertenece al grupo accionario y comanditario de la familia Weig.

La familia Weig, principal accionista de Cartones Yaguarete y sus empresas asociadas se

constituye como uno de los mayores productores y recicladores de papel de Europa desde 1931 ([www.weig-karton.de](http://www.weig-karton.de)).

El grupo Weig emplea a más de 1.000 personas y posee una producción de 630 mil toneladas de papel y cartón al año.



El grupo de Accionistas está constituido por miembros de la familia Weig.



## GOBIERNO CORPORATIVO

---

### DIRECTORIO

Andreas Neufeld  
Pablino Bogado  
Dennis Salcedo

Presidente, Director Titular  
Director Titular  
Director técnico

### GERENTES

Frank Pies  
Daniel Rios  
María Ester Fabio

Gerente Financiero y Administrativo  
Gerente Comercial  
Gerente de Recursos Humanos



## VALORES Y PRINCIPIOS

---

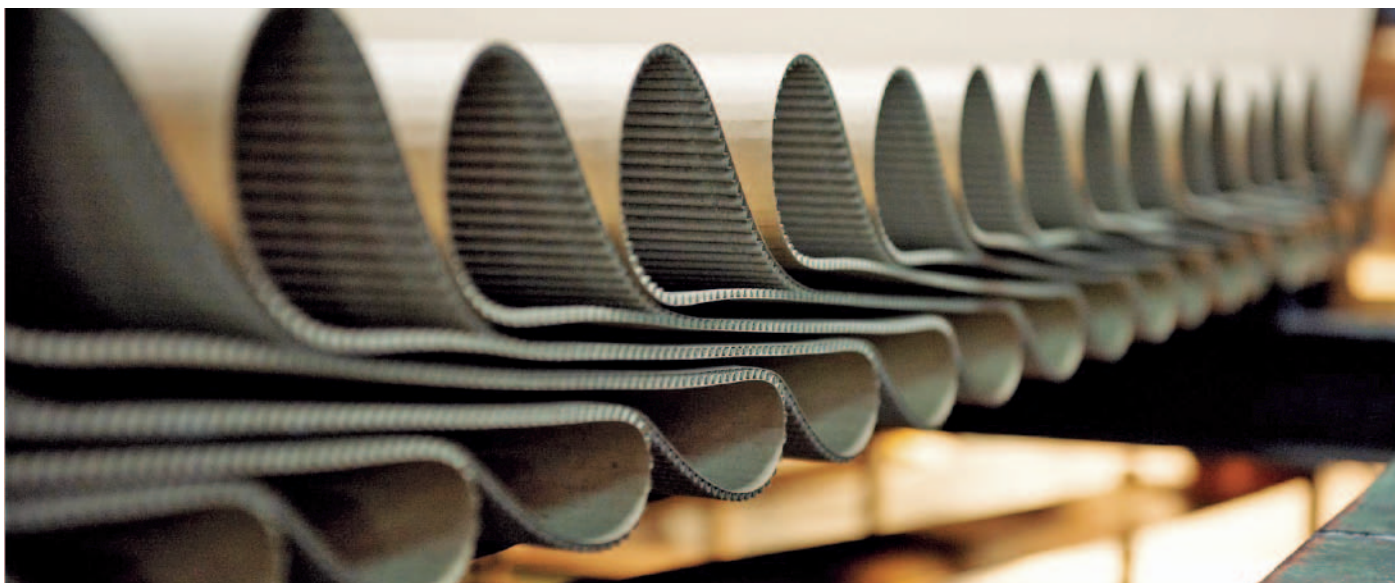
### CYSA

#### **Visión**

Liderar el mercado Paraguayo de producción y comercialización de EMBALAJES DE CARTÓN CORRUGADO. Ser reconocidos en el mercado regional como una alternativa de provisión competitiva y costo efectiva.

#### **Misión**

Fabricar y comercializar EMBALAJES DE CARTÓN CORRUGADO, satisfaciendo las necesidades de CALIDAD y SERVICIO de nuestros clientes y las utilidades esperadas de nuestros accionistas, en un marco de óptimas condiciones laborales y RESPONSABILIDAD SOCIAL, sustentabilidad y mejora continua.



### Yaguarete Reciclaje

#### **Visión**

Liderar el mercado Paraguayo de recolección y distribución de PAPELES Y CARTONES en desuso, promoviendo la cultura de reciclaje y cuidado del medio ambiente.

#### **Misión**

Recolectar, clasificar y distribuir PAPELES Y CARTONES en desuso, satisfaciendo las necesidades de CALIDAD y SERVICIO de nuestros clientes y las utilidades esperadas de nuestros accionistas, todo esto en un marco de condiciones dignas de trabajo, responsabilidad social y promoción de la cultura del reciclaje.

---



## VALORES Y PRINCIPIOS

---

### KARTOTEC

#### **Visión**

Ser reconocidos en el mercado Paraguayo y Latinoamericano de producción y comercialización de PAPELES para CORRUGAR Y PLASTERBOARD LINER como un proveedor confiable, competitivo y asociado a la calidad.

#### **Misión**

Fabricar PAPELES para CORRUGAR Y PLASTERBOARD LINER con TECNOLOGIA DE PUNTA, satisfaciendo las necesidades de CALIDAD y SERVICIO de nuestros clientes y las utilidades esperadas de nuestros accionistas, en un marco de óptimas condiciones laborales, responsabilidad social, sustentabilidad y mejora continua.

---



## VALORES Y PRINCIPIOS

---

### Compromiso con la calidad:

- Satisfacer los requerimientos de nuestros clientes por medio de la mejora continua de nuestros procesos.
- Fidelizarlos y tomar un compromiso con la búsqueda permanente de la calidad de nuestros productos.
- Crear una unidad de calidad entre la empresa y los productos.

### Pro-actividad:

- Anticiparnos a los hechos y actuar en consecuencia.
- Alentar la innovación para encontrar formas nuevas y mejores de hacer las cosas.
- Ser líderes no seguidores.
- Buscar permanente nuevas tecnologías que posibiliten afrontar el crecimiento continuo del mercado.
- Capacitar al personal y reinvertir las utilidades tanto en maquinarias como en infraestructura permitiendo mirar con confianza los futuros desafíos de la evolución de la industria.
- Trabajar con calidad y rentabilidad que nos mantenga en una mejor situación que la competencia.

### Honestidad y seriedad:

- Actuar como socios de nuestros clientes.
- Hablar siempre con la verdad.
- Nuestro grado de compromiso es tal que cualquier situación de riesgo para nuestros clientes es asumido como propios.
- Calidad, rentabilidad y competitividad no van en oposición, sino se complementan recíprocamente como parte esencial del trabajo diario.

### Importancia de la familia:

- Somos una empresa familiar y como tal sabemos que es el núcleo de la sociedad
- Nos abocamos a transmitir valores positivos a nuestros miembros que luego se encargarán de transmitirlos en todos los ámbitos.

### Respeto al medio ambiente:

- Somos sensibles a la problemática ambiental generados por los procesos productivos,
  - Trabajando con un material reciclado estamos aportando nuestra cuota de ayuda a la naturaleza.
  - Hacemos uso adecuado de los recursos naturales y nuestra tecnología diseñada para operar en armonía con el medio ambiente.
-

## POLÍTICA CORPORATIVA

---

Buscamos gestionar nuestro grupo de empresas como una empresa familiar única, si bien el grupo de empresas consideradas de forma individual, se abocan a la fabricación de papel, cartón corrugado y derivados. Estamos conscientes de que es nuestra responsabilidad proveer a cada empresa del grupo, de los recursos necesarios para establecer, implementar y evaluar lo que más abajo declaramos como prioritario propiciando que las actividades se desarrollen de acuerdo a requisitos propios en concordancia con exigencias legales vigentes.

### Calidad

Queremos satisfacer los requisitos de calidad en las diferentes áreas de procesamiento del producto al menor costo de producción, venta y logística asegurando el abastecimiento de materia prima, mano de obra y tecnología adecuadas para la entrega de productos que cumplan con las especificaciones técnicas establecidas.

### Orientación al Cliente

Queremos satisfacer las expectativas y los requerimientos de los clientes en forma individual y mantener buenas relaciones con ellos.

### Orientación al Colaborador

Queremos fortalecer la iniciativa y la creatividad de nuestros colaboradores, reconociendo y promocionando su compromiso. Queremos asegurar que nuestros colaboradores respondan a los requerimientos del mercado, en términos de calidad del producto y con compromiso con el medio ambiente.

Todos los colaboradores son llamados a apoyar lo establecido en este documento, cumplir las metas establecidas y ser conscientes de la importancia de sus responsabilidades dentro de la organización.

Queremos colaboradores con las competencias requeridas para cada posición, con un nivel de compromiso, que nos permita cumplir los objetivos organizacionales, dentro un ambiente que propicie la participación, la iniciativa y la creatividad, orientados hacia la mejora continua y el cuidado del medio ambiente. Queremos líderes que guíen con el ejemplo personal, responsables de la motivación y desarrollo de sus colaboradores, alentando el trabajo en equipo, el respeto mutuo, la transparencia y el respeto de las diferencias individuales.

---

## ESTRATEGIA DE RESPONSABILIDAD SOCIAL EMPRESARIAL

Impulsamos que la Responsabilidad Social sea el eje conductor de nuestra estrategia, para fortalecer la gestión de nuestra organización en temas económicos, sociales y medioambientales.

### RELACIÓN CON NUESTROS GRUPOS DE INTERÉS

En 2015 comenzamos a trabajar la definición de nuestros Grupos de Interés con la finalidad de actualizar y lograr un mayor acercamiento con todos aquellos públicos con los cuales tenemos relación. Así, se identificaron a los

grupos de interés internos y externos con los que interactúa la empresa, así como los desafíos asumidos por la empresa con cada uno de ellos.

#### GRUPOS INTERNOS:

**Accionistas/Socios:** buscamos proporcionar una rentabilidad razonable de manera sostenida.

**Colaboradores:** garantizar el respeto a su dignidad e individualidad y facilitar un ambiente para su bienestar y desarrollo.

#### GRUPOS EXTERNOS:

**Clientes:** brindar un producto de primera calidad e innovador, y buscar apoyarlos en su crecimiento y desarrollo como marcas responsables.

**Proveedores:** mantener relaciones cordiales, propiciar su desarrollo y cubrir el costo de sus servicios de acuerdo a los términos contractuales acordados.

**Distribuidores:** establecer formas de trabajo que cumplan con los objetivos de negocio y sean benéficas para ambas partes.

**Competidores:** competir de manera vigorosa y objetiva, basándonos en prácticas de comercio legales.

**Sociedad:** promover el fortalecimiento de los valores éticos universales y apoyar el crecimiento económico y social de las comunidades donde nos encontramos.

**Gobierno:** en un ambiente de cumplimiento de las legislaciones vigentes en el país donde operamos, promover una relación y comunicación cercana y respetuosa, colaborar en proyectos e iniciativas en beneficio a la comunidad.

**Medios de Comunicación:** proporcionar información veraz, clara y oportuna.

**Organizaciones Sociales:** contribuir a la superación y desarrollo de las comunidades donde vivimos junto con los organismos sociales.

## FAMILIA YAGUARETE ALINEA SU IMAGEN CON WEIG

Cartones Yaguarete y sus empresas asociadas unificaron la imagen de marca de su cadena de producción instalada en Paraguay, y al mismo tiempo la alinearon a la nueva imagen del grupo Weig, sus principales inversores.

En el 2015 el departamento de Marketing se abocó a incorporar un elemento unificador y de identidad para las tres empresas: Cartones Yaguareté, Kartotec y Redesa (de ahora en más Yaguareté Reciclaje).

Se realizó la normalización de estilos de los tres logos unificando color, forma, isotipos y tamaño de letras, pero usando como base el estilo de los anteriores. De esta manera se solucionó el problema de la coexistencia que existía entre los logos de varias épocas.



### Logos Anteriores



### Logos Actuales





## NACE YAGUARETE RECICLAJE

Buscando reflejar con mayor fuerza la identidad de la marca de Recicladora del Este S.A. (Redesa), la empresa encargada de la recolección y reciclaje de papeles y cartones en desuso, pasa a llamarse Yaguareté Reciclaje.

Esta nueva denominación no solo describe perfectamente la tarea tan importante que realiza esta unidad de negocios, sino que directamente vincula la identidad corporativa a la de una empresa cuyo norte es ser sustentable y socialmente responsable.





## CONVENIOS Y PARTICIPACIÓN GREMIAL

La empresa forma parte de gremios representativos en la sociedad. Los mismos son:



### Cámara Paraguaya de Exportadores

A fines del 2014 Kartotec se sumó a las 41 empresas que forman parte de la Cámara Paraguaya de Exportadores, hecho que representa un importante impulso al crecimiento de las operaciones comerciales internacionales.



### Touring y Automóvil Club Paraguayo

Cartones Yaguarete firmó en el 2013 un convenio con el Touring y Automóvil Club Paraguayo para participar del programa "Juntos, podemos salvar millones de vidas". Se comprometió a través del mismo a colaborar en la educación y seguridad vial de su público interno y externo. Este emprendimiento es movilizadopor el sector privado con la cooperación de la Organización Mundial de la Salud, la Organización Panamericana de la Salud ONU/OMS/OPS, el Ministerio de Salud Pública y Bienestar Social, y la Consultora de Responsabilidad Social SIRSE.



### Unión Industrial Paraguaya (UIP)

Es una organización gremial que busca satisfacer por medio de sus servicios las necesidades y expectativas de los asociados y a través de ellos al país, promocionando el mejoramiento de la calidad de vida. Cartones Yaguarete y sus empresas asociadas están adheridos desde diciembre del 2009.



### Cámara de Anunciantes del Paraguay

La Cámara de Anunciantes del Paraguay representa a los anunciantes nacionales y multinacionales ante la sociedad, ejerciendo un esfuerzo permanente en la defensa de la Libertad de comunicación comercial y del derecho de los anunciantes a un mercado de libre Intercambio de bienes y servicios a nivel local, regional y global.



### Red del Pacto Global de las Naciones Unidas

La Red del Pacto Global Paraguay, constituida oficialmente en el 2009, es una plataforma que permite interactuar, generar alianzas, promover el compromiso responsable de las organizaciones, la difusión de buenas prácticas y la gestión del conocimiento, enmarcados en los Principios que desde Naciones Unidas promueve el Pacto Global. Cartones Yaguarete es parte de esta iniciativa desde el año 2013, participando en la Mesa de Medioambiente.

A man with dark hair and a mustache, wearing a blue short-sleeved shirt and yellow earplugs, is leaning over a large stack of corrugated metal sheets in a factory. He is looking intently at the sheets, with his hands resting on them. The background shows industrial lighting and the structure of the factory.

**NUESTRA GENTE**



## EL EQUIPO

Nuestra gente es la base en la que se funda nuestra compañía, por ello asegurar condiciones dignas y seguras de trabajo y aportar a la calidad de vida de nuestros colaboradores es un objetivo primordial.

La empresa realiza una fuerte apuesta al desarrollo de las personas, invirtiendo en su formación y condiciones de trabajo como el camino para construir una empresa sólida y con visión de futuro.

El equipo de colaboradores de la compañía está compuesto por 441 personas contratadas de forma directa a las que se suman un plantel de alrededor de 30 personas que brindan servicios tercerizados de limpieza y seguridad.

Todos los colaboradores son contratados cumpliendo todas las normativas laborales vigentes y promoviendo el respeto a los derechos humanos, tanto en sus operaciones directas como en su cadena de valor.



**132**  
CARTONES YAGUARETE



**163**  
KARTOTEC



**91**  
YAGUARETE RECICLAJE



**55**  
ADMINISTRACIÓN CENTRAL



**441**  
PERSONAS



## BENEFICIOS

### CONDICIONES DE VIDA DE LOS COLABORADORES



#### ATENCIÓN MÉDICA Y CONDICIONES SALUBRES

Además de la provisión seguro social obligatorio, la empresa pone a disposición de los colaboradores un servicio de atención médica clínica gratuita en planta tres veces por semana y un servicio de enfermería permanente. Al final de cada año realizamos chequeos médicos al 100% de nuestros colaboradores.



#### ELEMENTOS DE SEGURIDAD

La empresa provee a los colaboradores los elementos de seguridad necesarios para la prevención de enfermedades laborales, realiza exámenes anuales y seguimiento de enfermedades crónicas. Se realizan planes para la prevención de accidentes y enfermedades laborales. En caso de ocurrir alguno, la empresa se encarga del seguimiento médico del colaborador hasta el alta médica.



#### LICENCIA EXTRA EN PERIODO DE LACTANCIA

Además de la licencia por maternidad establecida por ley, la empresa otorga a las colaboradoras una licencia extra de 30 minutos, siendo en total dos horas diarias durante los 6 meses del periodo de lactancia, dentro de la jornada laboral. El objetivo es promover la nutrición infantil durante el periodo de lactancia, debido a que la leche materna garantiza el crecimiento, desarrollo e inteligencia del niño y fortalece el vínculo afectivo.



#### SUBSIDIO POR MATERNIDAD

La empresa paga a la colaboradora el diferencial entre el subsidio por maternidad abonado por el IPS y el salario de la trabajadora durante la licencia legal de maternidad.



#### PLAN DE SEGURIDAD VIAL PARA PREVENCIÓN DE ACCIDENTES

En el marco de la campaña "Salvando millones de vidas", la empresa establece un plan de Seguridad Vial Interno, a través del cual desde el año 2013 se capacita anualmente en manejo seguro a todos los conductores de camiones y montacargas de la empresa, se realiza la gestión y financiamiento para la obtención de matrículas de las motocicletas y se difunden mensajes de seguridad vial en los espacios comunes y eventos de la compañía.

## BENEFICIOS

### CONDICIONES DE VIDA DE LOS COLABORADORES



#### TRANSPORTE

La compañía se pone a disposición de los colaboradores transporte para los horarios nocturnos y tramos con poco acceso a transporte público, garantizando su seguridad.



#### CURSOS DE INGLÉS

Entre los beneficios al personal se incorporaron los cursos de inglés gratuitos para todos los colaboradores tanto de planta como administrativos. Este beneficio se encuentra a disposición desde el año 2013.



#### CURSOS DE ALEMÁN

La empresa otorga cursos de alemán a los colaboradores cuyo plan de desarrollo contempla entrenamientos en Alemania.



#### DÍA LIBRE POR EL CUMPLEAÑOS

El día de nuestro cumpleaños tenemos la oportunidad de descansar y disfrutarlo con nuestra familia, para volver al trabajo a compartir un nuevo año con energías renovadas.



#### OBSEQUIOS A LOS NUEVOS INTEGRANTES DE LA FAMILIA CYSA

Se entregan hermosos presentes a los orgullosos padres de los recién nacidos.



#### BENEFICIOS DE ALIMENTACIÓN

La empresa reconoce a sus empleados el costo del almuerzo y la cena durante el horario de trabajo en las instalaciones del comedor dentro de las plantas. Garantizando una alimentación saludable en condiciones higiénicas para todos los colaboradores.

## BENEFICIOS

### KITS ESCOLARES

Con el objetivo de apoyar la asistencia escolar y la erradicación del trabajo infantil, Cartones Yaguarete y sus empresas asociadas apoya desde el 2012 la vuelta a clases entregando en febrero un nutrido kit de útiles escolares para cada colaborador con hijos en edad escolar que demuestre la inscripción al sistema educativo.

En total se entregaron 129 kits escolares en todas las sedes de las tres empresas: CYSA, Kartotec y Yaguarete Reciclaje. El beneficio fue implementado por primera vez en el 2012, incentivando el crecimiento de la presentación de inscripciones escolares entre los colaboradores.





## NIVEL DE SALARIO

Los sueldos y salarios se ciñen a los estándares para la industria establecidos por ley y el nivel más bajo de salario abonado por la empresa es 6% superior al sueldo mínimo mensual establecido (G. 1.824.055).

**6% más**  
Salario abonado por la empresa



**1.824.055**  
Salario mínimo vigente



## GESTIÓN DE PERSONAS

- La declaración ética de la empresa establece la observancia de todas las leyes y disposiciones pertinentes a las relaciones laborales y comerciales que mantenga la empresa.
- Cada empleado cuenta un contrato de empleo que estipula los términos y las condiciones de la prestación del servicio, así como la descripción de su trabajo actual.
- El área de Recursos Humanos es sometida periódicamente a auditorías para verificar el cumplimiento de la legislación laboral vigente.

Las empresas apoyan la abolición de las prácticas de discriminación en el empleo y la ocupación; y reafirman su compromiso de no recurrir a trabajos forzados u obligatorios y de no operar con empresas y organizaciones que mantengan este tipo de prácticas.

Nuestro compromiso implica el estricto cumplimiento y reconocimiento de todos los derechos de los colaboradores.

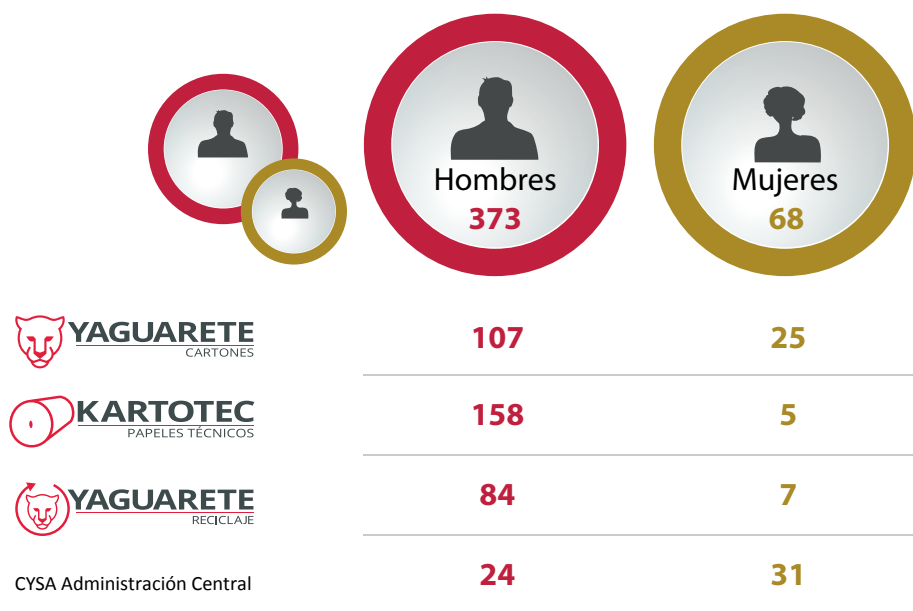


## GESTIÓN DE PERSONAS

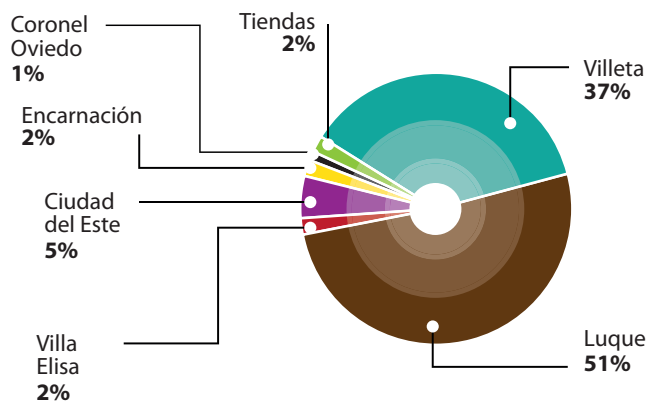
Cartones Yaguareté y sus empresas asociadas respetan y promueven el principio de no discriminación de nuestros Recursos Humanos tanto en el proceso de reclutamiento, como desarrollo de la carrera y capacitación.

La empresa se compromete a no practicar ninguna forma de discriminación ya fuera fundada sobre la edad, el sexo, la religión, el origen (social o étnico) o la afiliación política.

### DISTRIBUCIÓN DE COLABORADORES POR GÉNERO



### DISTRIBUCIÓN DE COLABORADORES POR SEDE



**Personal contratado de forma tercerizada:**

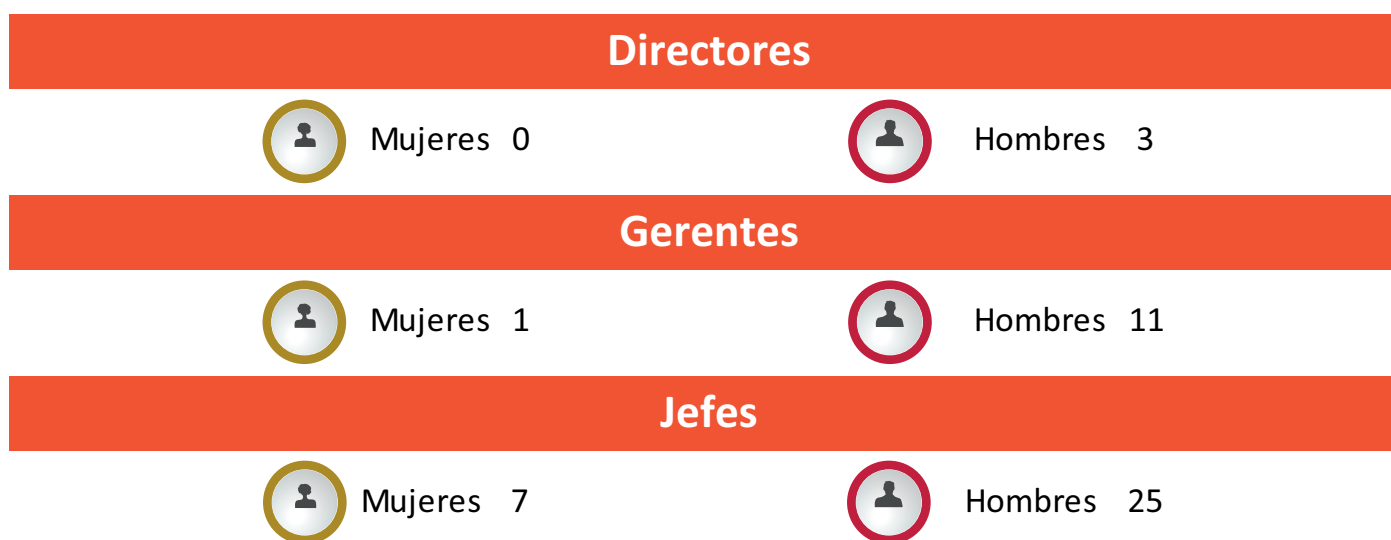
**13**

Limpieza 7

Vigilancia 6

## GESTIÓN DE PERSONAS

### DISTRIBUCIÓN DE CARGOS DE ALTA GERENCIA POR GÉNERO



## PROGRAMA DE INCLUSIÓN LABORAL

### DE PERSONAS CON DISCAPACIDAD.

En alianza con la Asociación de Padres y Amigos de Minusválidos del Alto Paraná (APA-MAP) la empresa lleva a cabo un programa para inclusión de personas con discapacidad. Actualmente se cuenta con un colaborador con discapacidad en la sede de Ciudad del Este.

La gerencia de Recursos Humanos es responsable de realizar un programa de inducción, acompañamiento y evaluación de los colaboradores con discapacidad. Así mismo, se mantiene una evaluación permanente del cumplimiento de sus derechos y adecuada remuneración.

## CAPACITACIONES

Capacitar a nuestras personas, es para nosotros una real inversión. Potenciamos el desempeño actual y futuro de quienes constituyen el pilar fundamental para el logro de todos nuestros objetivos.

	Nombre del Curso	Cantidad Participantes	Hs./H
	Curso de Inglés	69	6.968
	Curso de Alemán	7	1.344
	Entrenamiento en Alemania	6	480
	Manejo seguro de montacargas	33	198
	Control Interno en Tesorería	2	20
	Gestión Pre Judicial y Judicial en Cobranzas	2	12
	Análisis de Crédito	2	12
	Flujo de Caja	2	32
	Análisis de estados financieros	6	120
	Diplomado en Comercio Exterior	1	156
	Módulo 1: Costeo y control de materiales, mano de obra y costos indirectos de fabricación	1	10
	Módulo 2: Sistema de costeo por órdenes de trabajo	1	10
	Módulo 3: Costeo por procesos	1	10
	Excel Financiero	4	64
	Seminario gestión y control de stock	1	18
	Liderazgo situacional	1	12
	Excel Avanzado	14	120
	Especialización en Gestión Tributaria	1	360
	Taller de Actualización	1	90
	Capacitación Tributaria 15	1	2
	Taller RG 61/15	1	3
	Operativa comercio exterior	2	24
	Relaciones humanas y liderazgo	10	180
	Gestión y control de stock	2	36
	Curso Online de actualización IT	6	1.500
	Gestión de Calidad Norma ISO 9001:2008	1	15
	Documentación sistema de calidad	1	15
	Auditoría interna de sistemas de calidad	1	18
	La futura ISO 9001:2015	1	15

## CAPACITACIONES

Nombre del Curso	Cantidad Participantes	Hs./H
Actualización ISO 9001	1	9
Formación en ventas	4	252
Participación Networking	5	15
Como negociar con gente difícil	2	16
Gestión de mantenimiento	2	240
Documentación de sistemas integrados ISO 14001 – OHSAS 18001	1	15
Auditoria de sistemas integrados ISO 14001 – OHSAS 18001	1	18
Calculo y modificación de motoredutores	1	8
Operador de caldera	7	248
Curso Liderazgo, modulo 1, 2 y 3	25	300
Curso regular de protección radiologica	3	60
Documentación de sistemas integrados ISO 14001 – OHSAS 18001	1	15
Audiotoria de sistemas integrados ISO 14001 – OHSAS 18001	1	18
Fabricación de papel	1	110
Introducción a los ensayos de calidad	1	75
Supervisor de Producción	16	1120
Seminario de productos ABB	3	22,5
Gestión de distribución	1	18
Soldadura Tig	7	280
Curso para brigadista	8	32
Capacitación Técnica de equipos de Termografía y Vibraciones de FLUKE	13	39
Mantenimiento de cilindros neumáticos	2	6
Diplomado en comercio internacional	2	280
Formación en formulación y evaluación de proyectos de inversión	3	180
Presentaciones estratégicas	1	18
Taller COP y COE	2	14
Visio	1	12
Contratos de Trabajo	1	30
Taller en RRHH	2	90
Oratoria	1	16
Congreso RSE	1	16
Post grado RSE	1	200
Actualización de Ley Maternidad	3	9
Cumbre de comunicaciones internas	1	10
Reportes de sostenibilidad, metodologia GRI G4	1	14
<b>Total</b>	<b>307</b>	<b>15.650</b>

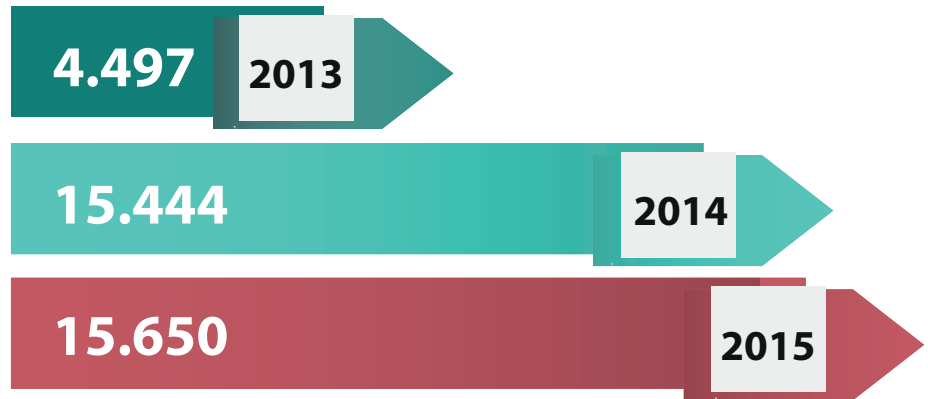


## CAPACITACIONES

### CRECIMIENTO HORAS DE CAPACITACIÓN

**35**

Es el promedio de horas de capacitación al año por colaborador.



La dotación es mayor en el 2015 por lo que el porcentaje de horas de capacitación por colaborador disminuyó.

**82%**

Del personal fue capacitado durante el 2014

**70%**

Personal capacitado durante el año 2015.

### ENTRENAMIENTO EN ALEMANIA

La empresa pone a disposición de los colaboradores programas de capacitación técnica en Alemania con duración de 3 a 12 meses, completamente gratuitos para los colaboradores.

Igualmente se realizan programas de entrenamiento en Paraguay con técnicos y especialistas de Weig Karton de Alemania, permitiendo a los colaboradores locales acceder formación técnica y tecnológica para el desempeño de sus funciones y crecimiento profesional.

### KEY USERS DE SAP SE CAPACITARON EN ALEMANIA

Tres colaboradores de Cartones Yaguarete (CYSA), fueron capacitados en Alemania en la herramienta de gestión SAP, formándose durante un trimestre en la firma Weig en Mayen, donde está ubicada la oficina central del principal accionista del grupo.

Los Key Users pertenecen al proyecto de implementación del software que permite gestionar de manera más eficiente los procesos de finanzas, manejos de materiales, mantenimiento contabilidad, etc.

## ASOCIACIÓN DE EMPLEADOS

Cartones Yaguarete y sus empresas asociadas cuentan con la Asociación de Empleados "Rosa María" que tiene como objetivo brindar asistencia económica y social a los colaboradores.

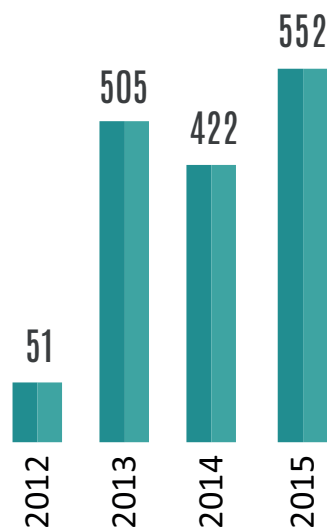
Desde su creación, a finales del 2012, hasta la actualidad, la Asociación entregó más de Gs. 1000 millones en créditos con tasas preferenciales y cuenta con la adhesión de más del 80% de los empleados.

La empresa aportó el capital inicial para la formación de la asociación, el cual sumado al aporte mensual de los colaboradores permite un flujo de capital para aportar al desarrollo económico y social de los colaboradores.

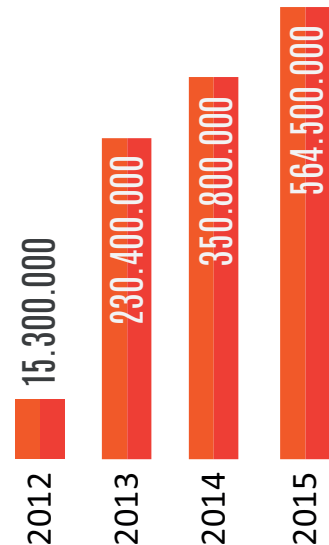


### Préstamos

1.530 préstamos



Gs. 1.161.000.000



## SISTEMAS ANTICORRUPCIÓN

### DECLARACIÓN DE ÉTICA

La empresa desarrolló en el 2009 la declaración ética de la empresa, adoptando como parte del procedimiento de incorporación del personal su lectura y firma. Desde el 2009 el 100% del personal incorporado ha firmado la declaración de ética y también se ha iniciado un proceso de regularización de firma del personal incorporado en años anteriores.

Las empresas deben trabajar en contra de la corrupción en todas sus formas, incluidas la extorsión, el soborno y el trabajo infantil.

### CAPACITACIÓN SOBRE TRANSPARENCIA Y ANTICORRUPCIÓN

Cartones Yaguarete y sus empresas asociadas, a través de su representante del área de Responsabilidad Social, participó del programa de entrenamiento "De Empresas para Empresas!".

El mismo tiene como objetivo lograr que las pequeñas y medianas empresas puedan desarrollar sistemas efectivos de anticorrupción, a través de la capacitación brindada por expertos de grandes

empresas nacionales e internacionales.

La organización este año debe aplicar sus conocimientos y liderar una capacitación para PyMes locales, proveedores o clientes.

La charla fue organizada por la Cámara de Comercio e Industria Paraguay Alemana y la Red del Pacto Global de Paraguay, durante el 2015.

### DECLARACIÓN DE PARENTESCO

Por política y como medida preventiva a la práctica del nepotismo, se establece no contratar a parientes hasta el tercer grado de consanguinidad. Contrataciones excepcionales a esta disposición deben ser aprobadas por directorio.

## SALUD Y SEGURIDAD OCUPACIONAL

Se conformó la Comisión Interna de Prevención de Accidentes (CIPA) en cumplimiento con lo establecido por el decreto No 14390/92: Reglamento general técnico de seguridad, higiene y medicina; con la participación de jefes y colaboradores de la empresa. La misma se encargó de la capacitación a los colaboradores buscando concientizar a los colaboradores sobre la responsabilidad de su seguridad.

### ÍNDICE DE SALUD Y SEGURIDAD OCUPACIONAL

En el periodo 2015 se registraron en total 4 (cuatro) accidentes en la empresa, se realizó el acompañamiento de personal de la empresa para una mejor atención del colaborador accidentado. Los mismos fueron reinsertados en su labores una vez que fueron dados de alta por los profesionales médicos de IPS y de la empresa.



Días perdidos por accidentes laborales



Accidentes laborales:



**35%**

Disminuyeron los días perdidos por accidentes laborales en el 2015

# CLIENTES Y PROVEEDORES





## PACKAGING CONSCIENTE

Cartones Yaguarete produce embalajes de papel reciclado y Kraft de alta calidad para la industria nacional, brindando a sus clientes la opción de embalajes que pueden ser producidos a partir de papeles reciclados y que en todos los casos son reciclables y biodegradables.

La compañía brinda además a sus clientes, a través de su unidad de negocio de reciclaje, la opción de un canal de recolección y reciclaje de los embalajes una vez concluido su ciclo de uso. Permitiendo una vida más sustentable para los productos.

**70%**

De los embalajes de cartón corrugado que vende la compañía son producidos con papel reciclado.

**30%**

De los embalajes son producidos con papel Kraft (de fibra virgen)



## TIENDAS DE PAPEL

El canal de ventas minorista de la empresa, representado por las tiendas de Asunción y San Lorenzo, inició un reemplazo gradual de los papeles importados de fibra virgen utilizados para la producción de bolsas y sobres por papeles reciclados.

Logrando un menor impacto ambiental, potenciando la producción local y disminuyendo el impacto de logística de transporte.

Con esta acción también se potencia la utilización de materiales amigables con el medio ambiente en nuestra cadena de valor.



## TIENDA DE SAN LORENZO RENUEVA SU IMAGEN



La tienda San Lorenzo renovó por completo su imagen presentando ahora un aspecto mucho más atractivo para los clientes.

El espacio fue rediseñado para reflejar mejor la nueva identidad de las empresas, buscando además unificar el estilo de todas sus sedes.

Ubicada en el corazón comercial de San Lorenzo (Ruta N° 2 KM 14,5 c/ Porvenir) en la tienda podrás encontrar variada gama de productos como: cartón gris en todos sus gramajes, bobinas, bolsas de papel y otros.



## APERTURA DE TIENDA ASUNCIÓN

Cartones Yaguarete realizó la apertura de la nueva Tienda en Asunción en su local sobre España casi Sacramento.

El nuevo local fue pensado para ofrecer un mejor servicio a los clientes de la empresa y mayores comodidades.

La nueva tienda posee una extensión de 102m<sup>2</sup>, estacionamiento para más de diez

vehículos y una mejor ubicación ya que se encuentra sobre una de las avenidas más conocidas y transitadas con varias opciones de línea de transporte público en la zona.

En este local se pueden encontrar una variada gama de productos como: cartón en todos sus gramajes, cajas, bobinas, bolsas de papel y otros.



## INCREMENTO DE VENTAS DE BOLSAS ECOLÓGICAS.

Debido a un aumento de consumidores dispuestos a participar en la protección del medioambiente, las bolsas ecológicas o bolsas de papel reciclado se han puesto en auge y esto se refleja claramente en el incremento de las ventas.

El volumen de ventas de las bolsas ecológicas creció en un 38% con relación al 2014, tendencia que va en aumento.

**38%**

Aumentó en 2015 el  
volumen de ventas  
de Bolsas Ecológicas.

## MARKETING SUSTENTABLE E INCLUSIVO

### EXPO FERIA 2015

El diseño de la propuesta de este año para el stand Yaguareté, en la Expo Feria de Mariano Roque Alonso, estuvo planteado a partir de tres condicionantes generales que son el marketing social enfocado a la experiencia del cliente, y del público en general para con la marca; el reciclado inteligente con un abordaje no obvio en el reúso de materiales y Engineer Nature Trend que se trata de una tendencia aplicada al diseño que explora y desarrolla su universo objetual a partir del diseño científico y referencias naturales.

Todos los materiales fueron adaptados para personas no videntes y sordas. Se crearon materiales impresos en braille con la información sobre la empresa y los programas de Responsabilidad Social, así como subtítulos en los materiales audiovisuales.

El stand contó con una rampa para facilitar el acceso de personas con discapacidad motriz.

#### PREMIOS Y RECONOCIMIENTOS

Cartones Yaguarete y sus empresas asociadas, a través de Kartotec, ganaron el premio al “Mejor Stand de Empresa de Exportación” en la Expo de Mariano Roque Alonso que se realizó en julio del 2015. Es la primera vez que la empresa se destaca en la categoría general de la muestra, compitiendo contra más de 600 empresas locales y extranjeras.

El Banco Visión también reconoció a la empresa por incorporar buenas prácticas en materia de inclusividad y sustentabilidad. En el año 2015 se buscó hacer accesible toda la información y contenidos del stand a las personas con discapacidad.





## PATROCINIOS

Además de los programas de inversión Social, Cartones Yaguarete realiza patrocinios y actividades para generar valor económico sostenible, recordación y presencia de marca, y apoyo a la gestión de iniciativas locales y regionales.

Se manejan conceptos y lenguajes de comunicación que promueven valores y solidaridad.

### Los patrocinios se realizan en los siguientes ámbitos:

- Agremiaciones Empresariales.
- Artísticos y Culturales.
- Deportivos y Recreativos.
- Educativos.
- Gobiernos locales.
- Organizaciones Sociales.



## COMPROMISO CON LA CALIDAD

### IMPLEMENTACIÓN DEL SISTEMA BOXSOFT Y SAP

La empresa dio un salto tecnológico con la implementación de dos sistemas informáticos para la administración de procesos productivos y de administración, estos sistemas son BoxSoft y SAP.

El objetivo de la implementación de estos sistemas, además de tener los mismos softwares utilizados en Alemania, es ganar en eficiencia, facilidad de acceso a la información, reducir costos y mejorar los procesos internos. La implementación de los nuevos sistemas informáticos se realizó con una cooperación cercana con las plantas de Weig en Alemania.

### SAP

El nuevo sistema informático SAP se utiliza para la gestión de procesos productivos y de administración de Cartones Yaguarete y sus empresas asociadas.

### BOXSOFT

Paralelamente se implementó un sistema informático para la administración de ventas de corrugadora y papeleras así como para administrar los procesos de producción.

### ISO 9001

Desde el año 2014 la compañía inició la implementación de un Sistema Integral de Gestión de Calidad con el objetivo de fortalecer sus procesos y productos en el marco del compromiso con la calidad, buscando mayor eficiencia en el uso de recursos, así como productos y procesos sustentables que satisfagan las necesidades de los clientes y cuiden el medio ambiente.

Con la implementación del sistema de calidad la empresa se prepara para certificar bajo la norma de calidad ISO 9001.



## NEGOCIOS INCLUSIVOS PROGRAMA “CRECE RECICLANDO”

La principal materia prima de la empresa es el papel en desuso proveído por empresas, acopiadores y pequeños recicladores. Por este motivo la unidad de reciclaje representada por REDESA desarrolló un programa de negocios inclusivos con el objetivo de apoyar el desarrollo y formalización de pequeños recicladores.

**Para fortalecer la cadena de valor se desarrollaron contratos que mejoran las condiciones para pequeños recicladores:**

Asegurando la compra del 100% de los papeles reciclados  
Estableciendo precios estables y mecanismos de negociación  
Brindando logística de retiro sin costo desde sus centros de acopio

### ENTREGA DE MOTOCARROS DESDE EL 2013

Asociación de Mujeres Recicladoras del Bañado Norte.  
Cooperativa de Carreros Unidos (Carrucoop).  
Víctor Cáceres, reciclador independiente.  
Ramón de los Santos, reciclador independiente.





## APOYO LOGÍSTICO

En el marco de la generación de negocios inclusivos a través del programa se entregó en donación al Centro de Ayuda Mutua Salud para Todos (CAMSAT) un medidor de humedad para que la asociación pueda llevar un mejor control en la compra y venta de papeles y cartones en desuso. La donación fue realizada por Yaguarete Reciclaje.





## PROVEEDORES

---



### SUPERVISIÓN DE CUMPLIMIENTO DE DERECHOS EN SERVICIOS TERCERIZADOS

Para asegurar el cumplimiento de los derechos laborales en su cadena de valor, la empresa establece un régimen de supervisión de inscripción en el seguro social y previsional de todas las personas empleadas por sus proveedores de servicios en sede.

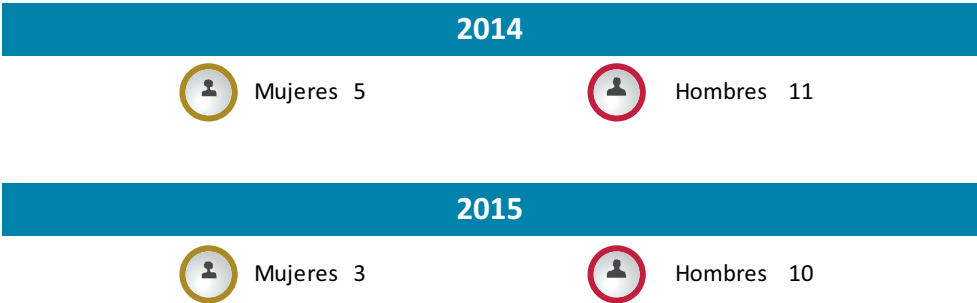
También se aseguran condiciones dignas y seguras de trabajo para personal de servicios tercerizados que realizan trabajo de forma permanente en las sedes de la empresa.

---

# PROVEEDORES

## PRINCIPALES SERVICIOS TERCERIZADOS

*Participación femenina en servicios de seguridad y limpieza*



An aerial photograph of a densely populated urban area, likely in Latin America. The image shows a mix of residential and commercial buildings, many with red-tiled roofs. A prominent white church with a tall, pointed spire is visible on the left side. The city is interspersed with green trees. Overlaid on the center of the image is the text "NUESTRA COMUNIDAD" in a large, white, serif font. The overall tone is warm and community-oriented.

# NUESTRA COMUNIDAD



## FILANTROPÍA

### APOYO A ESCUELAS DE LA COMUNIDAD

#### PÚBLICO – PRIVADA “JAHÁ ÑAMOPORA”

Como empresas somos actores importantes de nuestra comunidad y de su desarrollo, por eso apoyamos la educación, la generación de empleo y el cuidado del medio ambiente.

La compañía se sumó en el 2014 a la campaña público- privada “Jaha Ñamopora, todos por la escuela” impulsada por el Ministerio de Educación y Cultura (MEC) para la mejora de las condiciones de 9.000 centros educativos en todo el país.

En el marco de la campaña Cartones Yaguarete dona todos los años cartulinas zanders para apor-

tar al kit escolar que es luego distribuido en los centros educativos beneficiarios.

En el 2014 la compañía también apoyó la mejora de las condiciones de infraestructura de dos instituciones educativas de la comunidad, la escuela Villa de las Madres de Luque y el Colegio Esteban Martínez de Villeta.

El aporte consistió en la donación de puertas, ventanas y ventiladores para el acondicionamiento de las aulas, además de bebederos.

Año	Material	Cantidad	Otras donaciones
2014	Cartulinas zanders (Papel Glassé)	7.000 kilos	300 papeleros
2015	Cartulinas zanders (Papel Glassé)	7.930 kilos	100 cajas





## FILANTROPÍA

### BANCO DE ALIMENTOS

Cartones Yaguarete apoya desde el 2013 el programa Banco de Alimentos que tiene como objetivo recolectar alimentos no perecederos y la recuperación de alimentos perecederos para distribuirlos a hogares de niños y ancianos de todo el país.

Cartones Yaguarete entregó este año a la fundación 1200 cajas tipo Ari, de medidas 40 x 31 x 29 para la 11ra. Colecta Nacional de Alimentos. Sumando un total de 3.700 cajas en los tres años de participación.

Año	Cantidad de cajas
2013	2.000
2014	500
2015	1.200



## HASTA LA ÚLTIMA HOJA

Cada año al término de las clases miles de cuadernos con hojas sin usar van a parar a la basura común, desperdiciando millones de hojas blancas y sumando basura en los vertederos de la ciudad.

Por este motivo por tercer año consecutivo Cartones Yaguarete y sus empresas asociadas se suman a la campaña de "Hasta la Última Hoja", organizada por Juventud que se Mueve y Juntos por la Educación, que da una segunda vida a los cuadernos usados, reutilizando las hojas blancas para la elaboración de nuevos cuadernos y reciclando las tapas y hojas usadas con Yaguarete Reciclaje.

**11.670**

kilos de papel y  
cartón = 163 árboles  
salvados

En el 2015 se hizo entrega de 645 kg en plancha de cartón gris que se utilizó para la confección de tapas para cuadernos reciclados. También recibimos donaciones de cuadernos usados en las tiendas de Asunción y San Lorenzo, y la planta de Luque.

La campaña logro reciclar 11.670 kilos de papel y cartón hasta el 2015 que equivalen a 163 árboles salvados.

## FILANTROPÍA

### DONACIÓN DE CONTENEDOR A SEME



El Ministerio de Salud y la Municipalidad de Villete inauguraron la Base Periférica del Servicio de Emergencias Médicas Extra Hospitalaria (SEME) en el desvío Guyratí, camino a Alberdi, del distrito de Villete.

Kartotec donó el contenedor que es utilizado como base para la atención de accidentes viales y la metalúrgica Vera hizo el acondicionamiento y remodelación.



## FILANTROPÍA

### FESTEJO POR EL DÍA DEL NIÑO



Cada año apoyamos el festejo del día del niño de las asociaciones de recicladores con quienes trabajamos, además de las comisiones vecinales más cercanas a la planta ubicada en Luque. En el 2015 se realizaron dos festejos que involucraron a los niños de la Comisión Vecinal “Por una sonrisa”, de Luque y los hijos de la asociación de recicladores CARRUCOOP en su local ubicado en Bañado Sur.

Los colaboradores de la empresa aprovecharon la oportunidad para compartir con los niños de ambas organizaciones.



## PROCEDIMIENTO DE DEBIDA DILIGENCIA

Basándose en los principios rectores sobre las empresas y los Derechos Humanos de las Naciones Unidas para "proteger, respetar y remediar", nuestra empresa desarrolló un procedimiento de debida diligencia para atender los temas sociales,

económicos y ambientales que puedan afectar a la comunidad.

Bajo este marco de procedimiento se han atendido y dado respuesta a reclamos y consultas de actores de la comunidad.

### CANALES DE DENUNCIA

Existen diferentes canales tanto telefónicos como electrónicos para presentar denuncias.

### RECLAMACIONES

Durante el 2015 se recibieron 14 denuncias, de las cuales fueron atendidas y solucionadas en su totalidad.

## INVERSIONES

Cartones Yaguarete y sus empresas asociadas realizaron varias inversiones para el mejoramiento de la infraestructura y de las condiciones de trabajo de los colaboradores.

### PAVIMENTACIÓN DE PAPELOTE

La empresa Yaguarete Reciclaje realizó una inversión en papelote (depósito de papeles), que consistió en pavimentación del piso que anteriormente era de tierra.

El principal beneficio de esta inversión fue que se disminuyó la cantidad de polvo en el ambiente, lo que favorece no solamente a nuestros colaboradores sino también a nuestra comunidad.

También se adquirió una enfardadora de refil para mejorar la gestión del material generado en la planta de CYSA en Luque.

### PICADORA DE PAPEL/CARTÓN

La picadora fue adquirida con el objetivo de realizar la destrucción de los papeles en desuso.

### MOTOCARROS

Yaguarete Reciclaje adquirió dos motocarros para realizar recolección la recolección de los nuevos Sitios Verdes ubicados en Abasto y Mercado 4.





## CAMPAÑA DE SEGURIDAD VIAL

Con el marco de debida diligencia se realizaron trabajos de promoción y prevención de accidentes de tránsito dentro y fuera de la empresa en el marco del convenio con el Touring Club Paraguayo.

La responsabilidad sobre todas nuestras acciones y la gestión de nuestros impactos es la base para construir una gestión sustentable y un negocio con futuro. Por este motivo nuestra empresa está comprometida con cada una de sus acciones buscando prevenir, respetar y remediar los efectos sobre sus grupos de interés



# CAMPAÑA DE SEGURIDAD VIAL

## CARTELES DE SEÑALIZACIÓN VIAL

Se instalaron carteles de concienciación para conductores de vehículos de gran y pequeño porte, además de motociclistas. También se colocaron carteles de señalización interna para un mejor ordenamiento en el tránsito vehicular.

12

Carteles de señalización fueron instalados para un mejor ordenamiento vehicular.

10

Carteles de concienciación fueron instalados para los conductores de vehículos.



## ENTREGA DE CHAPAS

Así también, la empresa implemento desde el año 2012 un sistema de facilitación y financiación para la matriculación de motocicletas de los funcionarios. Desde el año 2012 hasta el año 2015, se entregaron en total 50 chapas.

Año	Chapas entregadas
2012	10
2013	13
2014	16
2015	11

## CARTEL DE VELOCIDAD MÁXIMA Y NORMAS DE SEGURIDAD- INGRESO

Carteles que indican sentido de circulación-  
Corrugadora  
Carteles de concienciación-Estacionamiento.  
Campaña en las Redes Sociales.  
Para la concientización de los fans de la página de Cartones Yaguarete en el Facebook.



## COMUNICACIÓN

El plan de Seguridad Vial de la empresa contempla además la difusión de mensajes de seguridad vial a colaboradores, clientes y proveedores a través de a través de folletería, mailings, redes sociales, carteles colocados en los comedores, vestidores, oficinas y otros espacios comunes de la empresa, boletines y paneles internos.



A vibrant, high-quality photograph of a park-like setting. In the foreground, there's a dense, bright green lawn. A small, calm pond is situated in the middle ground, reflecting the surrounding greenery. The background is filled with various trees, including some with large, feathery leaves that frame the top of the image. The overall atmosphere is peaceful and natural. The text 'MEDIO AMBIENTE' is overlaid in the center in a white, serif font.

# MEDIO AMBIENTE



## PRODUCCIÓN SUSTENTABLE

La estrategia de la compañía apunta a una gestión sustentable de sus acciones y procesos productivos.

Las plantas de producción son diseñadas cumpliendo con todas las normas ambientales y cuida-

do de los recursos naturales, así mismo los procesos de producción contemplan el uso eficiente de los recursos, la promoción de negocios ecológicos a través del reciclaje y correcta disposición de residuos.





## MATERIA PRIMA RECICLADA

La principal materia prima de la empresa son los papeles y cartones en desuso, a través de nuestra unidad de negocio Yaguarete Reciclaje, se recicla alrededor del 70% de los papeles recuperados a nivel país. Con 60.000 toneladas anuales de reciclaje, la

empresa es la mayor recicladora de papeles y cartones a nivel nacional, generando un importante impacto ambiental que colabora con la preservación del medio ambiente a través de la disminución de la producción de celulosa para la fabricación de papel.

846.860

Árboles se preservan al año gracias al reciclaje.



1.209

Millones de litros de agua se ahorran en procesos productivos.



54

Millones de kilos de CO<sub>2</sub> se ahorran.



	Total recolectado	Nacional	Importación Redesa Frontera	Importación Kartotec Otras zonas
Año 2014	56.382	46.124	3.676	6.582
Año 2015	60.490	45.130	6.373	8.987



# COMBUSTIBLES RENOVABLES

Para la alimentación de las maquinarias se ha suprimido la utilización de combustibles no renovables, utilizando exclusivamente combustibles renovables como chips de madera o briquetas y carozos de coco.

La utilización de biomasa como combustible permite una menor emisión de gases como dióxido de carbono y previene el agotamiento de recursos naturales no renovables como el gas natural o el petróleo.

## ENERGÍA RENOVABLE

### TIPO: CHIP / CAROZO

Planta/Central	Volumen Consumido 2014 (Ton)	Energía 2014 (MJoules)	Volumen Consumido 2015 (Ton)	Energía 2015 (MJoules)
Luque	2.281	2.110.528	1.987	1.838.781
Villeta	24.453	16.779.939	32.413	21.903.144

Poder calorífico chip: 648 KJ/Kg  
Poder calorífico carozo: 925 KJ/Kg

# ENERGÍA ELÉCTRICA

Hacemos seguimiento constante al consumo de la energía empleada en nuestras operaciones y servicios, lo que nos permite identificar oportunidades de mejora para un uso más eficiente de las fuentes energéticas utilizadas.

Resultado de ello, en el 2015 se realizaron actividades de concientización a nuestros colaboradores sobre el uso de energía y hábitos adecuados de ahorro de la misma, que consistió en campañas internas a través de los cuales se enviaron comunicados a todo el personal donde se les solicitó tomar medidas para el ahorro de energía.



Planta/Central	Capacidad instalada (MW)	Consumo promedio (MW) Año 2014	Consumo Promedio (MW) Año 2015
Luque	1520	1000	900
Villeta	5000	3500	4000

# TRATAMIENTO DE EFLUENTES

Las plantas de la empresa contemplan importantes inversiones en sistemas de tratamiento de efluentes, tanto propios como tercerizados.

Kartotec, la planta de producción instalada en Villeta y a orillas del río Paraguay, cuenta con uno de los sistemas más modernos de tratamiento de efluentes del país y su man-

tenimiento en buenas condiciones es uno de los estándares que rige la operativa de producción.

Los residuos plásticos desechados en el proceso de producción del papel, son utilizados en forma de relleno sanitario para la nivelación de terrenos de la planta y todas las sedes conservan espacios verdes, preservando los árboles y la vegetación local.

AGUA LUQUE (m3)			
Fuente		Año 2014	Año 2015
Pozo		2.995	2550
AGUA VILLETa (m3)			
Fuente		Año 2014	Año 2015
Pozo		74.053	77.602
Río (aguas superficiales)		296.211	310.406





## PROGRAMAS DE RESPONSABILIDAD AMBIENTAL

La empresa está comprometida con la promoción de programas y proyectos que promueven la preservación del medio ambiente. Poniendo foco en la difusión del reciclaje de papeles y cartones en desuso, como parte de su responsabilidad social dentro del área de influencia del negocio de la Compañía.

### PROGRAMA “CRECÉ RECICLANDO”



Cartones Yaguarete y sus empresas asociadas desarrollan desde el año 2013 el programa de Responsabilidad Social “Crecé Reciclando” que tiene como objetivo promover el reciclaje de papeles y cartones en desuso en empresas, organizaciones e instituciones del Estado.

Al mismo tiempo que promueve la generación de negocios inclusivos con pequeños recicladores que se encuentran en situación de pobreza o vulnerabilidad.

El programa ofrece charlas, asesoramiento, papeleros de reciclaje y retiros sin costo y las empresas se comprometen a reciclar por un año.



## PROGRAMA “CRECÉ RECICLANDO”

### ALIANZAS Y EMPRESAS ADHERIDAS

En los tres años de implementación del programa se adherieron un total de 65 empresas e instituciones del Estado.

Se brindaron unas 50 charlas de capacitación sobre el cuidado del medioambiente y el reciclaje.



## PROGRAMA “CRECÉ RECICLANDO”

### RESULTADO GENERAL

El programa Crecé Reciclando logró recolectar con sus empresas adheridas durante el año 2015 un total de 556.191 kilos de papel y cartón, en comparación a los 522.064 kilos recolectados en el 2014, que representa un au-

mento del 6% sobre el total recaudado. A todas las empresas se les entrega un informe que mide el impacto ambiental generado por el reciclaje de papel y cartón.



**556.191**

kilos de papel y cartón se recolectaron en el año 2015.



**7.786**

Árboles se preservan al año gracias al reciclaje.



**11**

Millones de litros de agua se ahorran en procesos productivos.



**500**

Millones de kilos de CO2 se ahorran.



## PRIMERA CAMPAÑA DE RECICLAJE INTERNO

### LANZAMIENTO Y CAPACITACIÓN

En octubre inició la primera campaña integral de reciclaje interno en las instalaciones de la sede Luque. Se realizaron tres jornadas de capacitación que incluyó a leadershipteam, colaboradores y el personal de limpieza. Se compraron 41 basureros diferenciados que se distribuyeron en puntos estratégicos para la recolección de los distintos materiales.





## PRIMERA CAMPAÑA DE RECICLAJE INTERNO

### RESULTADOS

En total fueron acopiados 1.700 kilos de plásticos, papel y cartón y pilas. Las cantidades totales entregadas de cada uno de los materiales fueron:



**1.362**  
kilos de papel y cartón.



**330**  
kilos de plástico.



**5**  
kilos de tapitas.



**3**  
kilos de pilas.

Los resultados de la campaña fueron socializados con los colaboradores. En agradecimiento a su gran apoyo a la campaña el personal de Seime y El Mejor fueron reconocidos por la empresa. Todos los materiales fueron dispuestos de manera responsable con el medio ambiente.

El papel y cartón fueron entregados a Yaguarete Reciclaje para convertirse en materia prima, los plásticos fueron donados a recicladores y las tapitas a la "Fundación Lucha", cuyo fin es brindar apoyo económico al tratamiento de niños con cáncer. Las pilas serán retiradas por la empresa Tajy Ambiental para su disposición final.



## FORMACIÓN DE EMBAJADORES

### DE RECICLAJE INCLUSIVO

Es una iniciativa que surge de la cooperación entre la Fundación Saraki y Cartones Yaguarete, con el objetivo de promover buenas prácticas ambientales, mediante la participación de jóvenes con discapacidad intelectual como voceros del programa “Crecé Reciclando”.

También transmitir un mensaje positivo a las empresas acerca de las capacidades y talentos de las personas con discapacidad, desde el enfoque de la inclusión.

Se realizaron dos semanas de capacitación a 10 jóvenes que fueron elegidos como “Embajadores del Reciclaje”.

Algunos de los contenidos del curso fueron los Recursos Naturales y Medio Ambiente; el reciclado; buenas prácticas, oratoria, entre otros.

Se entregó certificados a los nuevos “Embajadores” por parte de las autoridades de ambas instituciones a los primeros egresados del curso.

Luego estos jóvenes acompañan a los representantes de Cysa a dar charlas en empresas e instituciones sobre la importancia de reciclar invitándolos a adherirse al programa de reciclaje.





## “GANÁ RECICLANDO”

### PRIMER CONCURSO DE RECICLAJE ENTRE COLEGIOS DE ASUNCIÓN

El concurso “Ganá Reciclando”, surge como una fuerte apuesta de la empresa por acompañar la tarea de las instituciones educativas de formar ciudadanos responsables y fomentar las actitudes de valoración y respeto por el medio ambiente.

La primera competencia de reciclaje entre colegios de Asunción, que logró instalar un sistema de reciclaje interno de sus papeles y cartones en desuso en las 65 instituciones participantes.

Los meses previos al concurso se negoció la alianza con la Municipalidad de Asunción para que se adhiriera a la campaña, debido a que ya contaba con su propio concurso, logrando finalmente el acuerdo.

El proyecto del concurso fue presentado ante el Ministerio de Educación, quien lo declaró de interés educativo a través de la Resolución N° 8862/15, además de extender la invitación a los 220 colegios de Asunción a través de las coordinaciones educativas.





## “GANÁ RECICLANDO”

### PRESENTACIÓN DEL CONCURSO

La competencia fue presentada el 1 de junio en el Centro Paraguayo Japonés con la participación de más de 200 alumnos del Nivel Medio y profesores, que asistieron a la jornada en representación de las instituciones inscriptas.

La apertura del evento contó con la presencia del Intendente de Asunción, el director general de la Dirección de Medioambiente de la comuna y el director de Educación Media del Ministerio de Educación.

Cuatro alumnos y un profesor de cada colegio fueron formados como “Embajadores del Reciclaje” a través de una jornada de capacitación donde se les mostró el proceso de reciclaje, el impacto ambiental de separar y reutilizar los

residuos, el impacto social, los beneficios de utilizar los residuos como materia prima y su valor económico.

Los nuevos “Embajadores del Reciclaje” fueron luego a sus colegios a transmitir sus conocimientos con sus pares, en sus barrios y a otras instituciones.

La orquesta H2O de Sonidos de la Tierra fue el “broche de oro” que cerró el evento. Los jóvenes talentos subieron al escenario con sus instrumentos hechos de materiales relacionados con el agua como ser: caños, botellas, mangueras y cántaros a cargo del Maestro Luis Szarán.



## “GANÁ RECICLANDO”

### FAMOSOS QUE APOYARON LA CAMPAÑA

Líderes de opinión y famosos se sumaron a la campaña “Ganá Reciclando”, prestando su imagen de manera voluntaria para las promociones, y otorgando espacios de difusión en sus medios de comunicación masiva. Entre las figuras destacadas se pueden mencionar a la

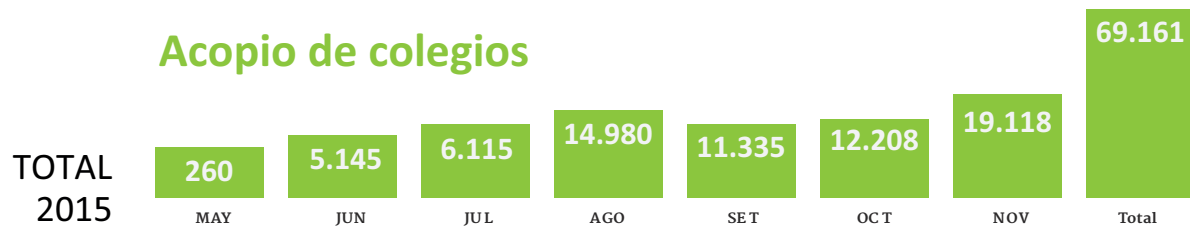
conductora del noticiero central de Telefuturo, Menchi Barriocanal; el conductor de Canal 13, Chiche Corte y su colega Héctor Riveros. También apoyaron la campaña los conductores de radio y Tv Lucía Sapena, Enrique “Kike” Gamarra y Lucas Nataloni.



## “GANÁ RECICLANDO”

### CHARLAS A COLEGIOS

Se capacitaron a los alumnos de los colegios que se adhirieron más tarde al concurso y también a los colegios que pedían nuevas charlas o conocer más sobre la empresa o el reciclaje. Durante los meses de duración del concurso se logró recolectar un total de 69.161 kilos de papel y cartón.



### CIERRE

El concurso cerró oficialmente el 26 de noviembre con un evento de premiación que se realizó en la explanada de la comuna capitalina y contó con la presencia del Director de Gestión Ambiental, el presidente de Cartones Yaguarete y representantes del Ministerio de Educación.

El Colegio God Given ganó el Primer Puesto con un total 13.980 kilos acopiados. Los alumnos de la institución recibieron Gs. 15 millones como un apoyo económico para el viaje de fin de curso.

El Segundo Puesto fue para el Colegio Aula Viva con 8.789 kilos, quienes percibieron Gs. 8 millones.

El tercer Puesto fue para el Colegio Luis Alberto Herrera con 6.299 kilos, institución que recibió Gs. 5 millones.

También se reconoció al Colegio José Félix Bogado con un monto de Gs. 2 millones por haber desarrollado la “Mejor Campaña de Reciclaje”.





## CONCURSO DE RECICLAJE EN ENCARNACIÓN

La empresa apoyó el concurso de reciclaje denominado “Por mí, por ti y por el futuro, Recicla”, encarado por el programa “Cultivando Yporá” dependiente de la Entidad Binacional Yacyretá, con el apoyo de nuestra empresa además de diversas organizaciones locales.

El proyecto se encargó de educar a los alumnos de las distintas escuelas participantes, a

través de estudiantes de la carrera de Ingeniería Ambiental de la Universidad Nacional de Itapúa, donde se los inculcó sobre la importancia de la preservación del medio ambiente, clasificación de los residuos y el reciclaje.

Lograron recolectar y entregar a Yaguarete Reciclaje un volumen total de 9.235 kilogramos entre cartones y papeles.

**9.235**

Kilos de papel y cartón fueron recolectados, lo que equivale a 129 árboles salvados.



## CONVENIO DE RECICLAJE

### CON LA MUNICIPALIDAD DE ASUNCIÓN

En el 2013 la Municipalidad de Asunción firmó un convenio con Yaguarete Reciclaje en el marco del programa "Crecé Reciclando" para promover el reciclaje dentro del edificio municipal y apoyar la difusión del programa en empresas y colegios de la ciudad.

En el año 2013 lograron reciclar 1.608 kilos de papeles de uso diario, en el 2014 lograron recolectar un total de 16.246 kilos gracias a la entrega de archivos caducos que se destruyó por el método de reciclaje evitando la incineración. En el año 2015 lograron alcanzar un total de 5.571 kilos de papeles y cartones de uso diario.

El gráfico muestra el aumento de las entregas de los papeles y cartones de uso diario en las oficinas de la Municipalidad, sin incluir la entrega de archivos caducos.

El 24 de noviembre se realizó la clausura de la campaña "Solo Papeles" de reciclaje interno en el edificio de la comuna capitalina. Esta campaña logro acumular un total de 5.571 kilos de papeles de uso diario de la institución.

De la premiación participaron los departamentos y funcionarios liderados por el Dto. de Gestión Ambiental. CYSA colaboró con los certificados, refrigerio y dos termos y ocho bolsos como premios en este evento.



## FORMACIÓN DE MONITORES AMBIENTALES

Todos los martes y jueves de enero se realizaron charlas a los líderes de cada dirección de la comuna capitalina, donde se enseñó a los participantes la importancia de separar los residuos y el impacto que esta acción tan sencilla

tiene en la comunidad y el medioambiente. El papel de los monitores será el de enseñar a sus pares cómo separar el papel y cartón que se usa en las oficinas para luego pueda ser reutilizado.



## PACTO GLOBAL

### LANZAMIENTO DE LA GUÍA DEL USO EFICIENTE DEL AGUA



Como miembros de la Mesa de Medioambiente de la Red del Pacto Global la empresa participamos de la elaboración de la “Guía del Uso Eficiente del Agua” para contribuir a la correcta gestión del recurso agua en las empresas y organizaciones.

La mesa de Medio Ambiente realizó la presentación en un Workshop donde participaron más de 40 empresas invitadas. Se tocaron temas como: Contexto actual: situación en Paraguay y el Proyecto Huella Hídrica Empresarial.

El evento cerró con una presentación de la orquesta H2O, que además del componente artístico, agregó un fuerte y claro mensaje de sensibilización sobre la urgencia de atender el tema del uso eficiente y más consciente del agua.





## DESAFÍOS 2015

---

### META:

Cláusula de compromiso de respeto a los derechos humanos y no trabajo infantil con proveedores.

### LOGRO:

En este sentido se iniciaron las conversaciones con el departamento de compras de la empresa, con quien se acordó trabajar en la introducción de esta cláusula en los contratos firmados con proveedores. El modelo de contrato está en elaboración.

### META:

Incremento de un 50% de alianzas que promuevan el reciclaje de papeles y cartones en desuso.

### LOGRO:

El programa Crecé Reciclando creció en alianzas de 50 a 65 empresas e instituciones adheridas. En el 2015 se crea un segundo programa "Ganá Reciclando", que es el primer concurso de reciclaje con colegios de Asunción (la capital), participaron 65 colegios en total. Entre los dos programas se tienen 130 empresas, instituciones y colegios que reciclan sus residuos de papel. Esto significó un crecimiento del 62% de las alianzas.

### META:

Expansión del programa Crecé Reciclando a Encarnación y Ciudad del Este. Ampliación de un 20% de la base de beneficiarios del programa de negocios inclusivos.

### LOGRO:

El programa Crece Reciclando llegó a Ciudad del Este de la mano de la empresa Mitsubi. En Encarnación se realizó una alianza con la Entidad Binacional Yacyretá a través de su programa "Cultivando Yporá" para realizar el primer concurso de reciclaje. Con relación a la ampliación de beneficiarios de negocios inclusivos, se tuvo un decrecimiento de la cantidad de asociaciones con las que se trabajaba. Esto se debió a que el país sufrió graves inundaciones, que afectaron principalmente a las asociaciones de recicladores que residían en la capital cerca del Río Paraguay. Ninguna de las asociaciones está trabajando en este momento.

### META:

Utilización de los indicadores obligatorios del GRI.

### LOGRO:

Cartones Yaguarete y sus empresas asociadas implementó por primera vez todos los indicadores obligatorios del GRI.

---

# METAS

Pilar	Metas	2016	2017
<b>DD.HH. y Relacionamento con proveedores</b>	Introducir una cláusula de compromiso de respeto a los DD.HH. y no trabajo infantil en contrato con proveedores.	x	
	Aprobar la inclusión del compromiso en los contratos de la empresa y aplicarlo en los procedimientos de compra.	x	
	Desarrollar un método de control aleatorio para verificar el cumplimiento de la cláusula por parte de los proveedores.		x
	Establecer un canal interno de denuncias ante violaciones de los DD.HH.	x	
	Conformar un equipo de análisis y respuesta ante violaciones de DD.HH.		x
<b>Medio ambiente</b>	Conformar un equipo de diseño de una política de Sustentabilidad para Cartones Yaguarete y sus empresas asociadas.	x	
	Aprobación de una política de Sustentabilidad por la alta dirección y difusión de la misma.		x
	Incremento de un 50% de alianzas que promuevan el reciclaje de papeles y cartones en desuso en relación al año 2015.	x	
	Ampliación del Concurso "Ganá Reciclando" a colegios de las ciudades del departamento Central.	x	
	Expansión de la "Campaña de Reciclaje Interno" en las sedes del interior.	x	
<b>Público Interno</b>	Extender el beneficio de entrega de kits escolares al 100% de los hijos de colaboradores en edad escolar.	x	
	Promover alianzas con el gobierno local para permitir el acceso a capacitación en oficios a colaboradores.		x
<b>Satisfacción de clientes</b>	Desarrollar una encuesta de satisfacción de clientes en las tiendas de Cartones Yaguarete.	x	
	Establecer un mecanismo de seguimiento sobre la calidad del producto y la atención en las Tiendas.		x
<b>Inclusividad</b>	Establecer alianzas con organizaciones que promuevan la inclusión, a fin de desarrollar programas en este sentido.	x	
	Generar programas que faciliten la inclusión laboral de trabajadores con discapacidad.		x
<b>Seguridad y Salud en el trabajo</b>	Diseño, aprobación e implementación de una Política de Seguridad Vial.	x	
	Informar sobre la Política de Seguridad Vial en el proceso de inducción a nuevos colaboradores.	x	
	Capacitaciones a los colaboradores sobre primeros auxilios.	x	
<b>Relacionamiento con las comunidades</b>	Capacitación a la comunidad sobre primeros auxilios.	x	
	Establecer procesos de respuesta ante impactos negativos en la comunidad y mecanismos para remediarlos.		x

