



COMUNICATION IN PROGRESS

INFORME PACTO MUNDIAL

IPKON

2015-16

Derechos humanos, protección medio ambiente servicio a la ciudadanía y transparencia son los ejes rectores de IPKON S.A. DE C.V.

1. Diferenciación en la forma de hacer negocios de IPKON.

IPKON, es una empresa 100% mexicana que nace como una respuesta al Programa de Reordenamiento del Gobierno del Distrito Federal, con el objetivo de apoyar el rescate de espacios urbanos y equilibrar las reglas del juego en cuanto a publicidad exterior, por ello la empresa reconoce que su responsabilidad va más allá de generar utilidades para sus accionistas. Es consciente de que sus actividades tienen un impacto en la calidad de vida de sus empleados y de su entorno, hecho por el cual ha recibido el distintivo ESR desde el 2013, que la reconoce como una Empresa Socialmente Responsable, por lo que esta empresa nace con un compromiso con sus clientes, empleados y su propia comunidad.

Recuperamos espacios y comercializamos con transparencia en todos nuestros acuerdos comerciales.

Nuestra filosofía:

INTEGRIDAD. Impulsa nuestro compromiso en proporcionar servicios de calidad y excelencia y mantener una relación respetuosa y honesta con nuestros grupos de interés.

RESPONSABILIDAD, Excelencia en lo que hacemos y cumplir con las expectativas de nuestros clientes, enfocando nuestras tareas para mantener la confianza y la relación justa entre el inversionista y la comunidad de interés.

RESPECTO, Proveer de prácticas laborales éticas y mantener un buen ambiente de trabajo. Mantener una comunicación interna y respetar la diversidad.

TRANSPARENCIA, Mantener nuestra imagen como empresa transparente y ética.

COMPROMISO, Implementar y llevar a cabo medidas de apoyo a la comunidad y medio ambiente donde opera.

a. ¿Cómo aporta IPKON a sus ejes rectores?

La empresa ha apoyado el rescate de 92,262 m2 de espacios en la Ciudad de México. Espacios que ahora son zonas de parque y túneles remodelados iluminados que mejoran nuestra ciudad.

La innovación es una de las ventajas competitivas del grupo, las tendencias en publicidad exterior, el uso de datos móviles y la recuperación de espacios con sentido. Las normas internas de ética en nuestros mensajes y marcas hacen que exista un Comité que evalúa el mensaje y la marca antes de cerrar con el cliente la comercialización de los espacios.

La empresa respeta los derechos humanos dentro y fuera con sus grupos de interés, también comunica este mensaje afuera de la organización, expresando mensajes de interés social y campañas que tienen un impacto positivo en la sociedad.

Nuestros clientes reconocen en IPKON un aliado para sus negocios y además de anunciarse estamos recuperando espacios.

En IPKON se han implementado políticas de Responsabilidad Social, procedimientos, cuenta con un Código de Ética, que protegen los derechos Humanos, la dignidad de la persona, la equidad de género, la prohibición del trabajo infantil y forzado tanto en su Código Interno como en el Código de Proveedores.

Desde el año 2013 es una Empresa Socialmente Responsable, distintivo que otorga el Centro Mexicano para la filantropía.



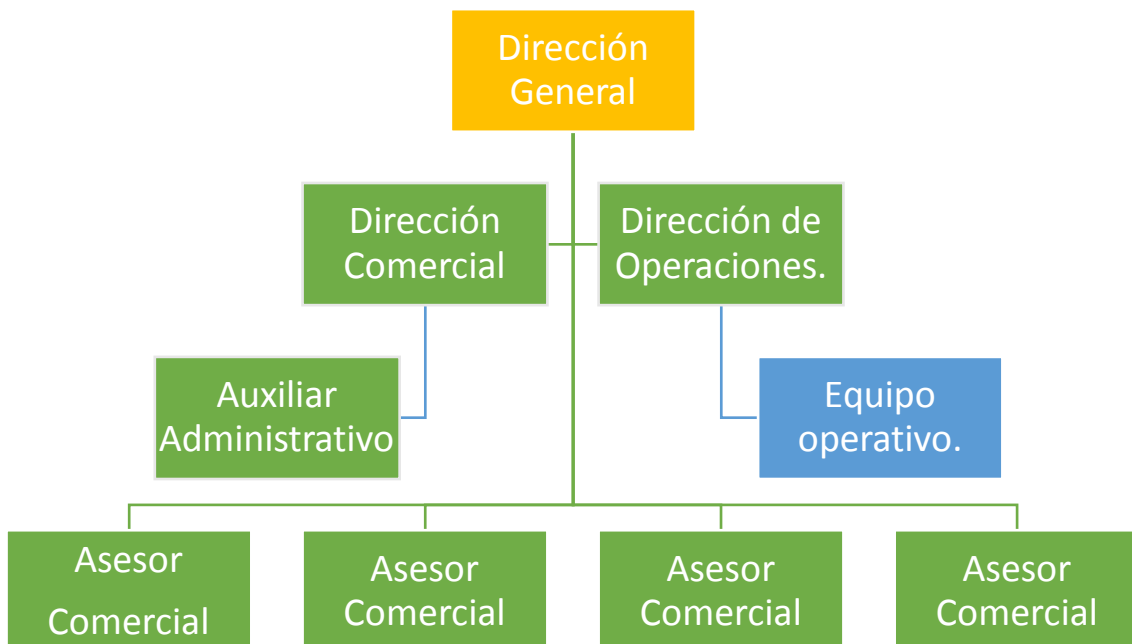
Misión

Empresa que ofrece espacios publicitarios exteriores innovadores creando un valor para el cliente incluyendo una Estrategia de Responsabilidad Social hacia ambas partes ya que vincula la publicidad exterior con la mejora, rescate y protección de espacios públicos hacia una Publicidad Exterior Sustentable que apoya a la comunidad y el medio ambiente en el que opera.

Visión

Ser una empresa Líder en Publicidad Exterior Sustentable en México.

b. Organigrama de IPKON.



2. Nuestros servicios son:

- 🌿 Diseño de una campaña acorde a las necesidades de nuestros clientes, innovación creativa de espacios con valor.
- 🌿 Publicidad en Túneles ubicaciones en la principales vialidades de la Ciudad de México, incluyendo espacios comunes, áreas verdes e iluminación de última generación, para convertirlos en un escaparate urbano de alto impacto que permite exponer todo tipo de marcas y productos, con mensajes socialmente responsables.
- 🌿 Publicidad en Puentes Peatonales Espacios de gran visibilidad para peatones y vehículos que circulan en carriles centrales y laterales, por lo que se realizó un importante inversión para su rescate arquitectónico y estructural en las vías rápidas más importantes del Estado de México. Estos espacios además de ser una cartelera ideal, constituyen una mejora en la seguridad para la gente de la zona.
- 🌿 Espacios publicitarios dentro de plazas comerciales como: Forum by the Sea, Forum Buenavista, La Isla Acapulco, La Isla Cancún, Plaza Outlet Lerma y Lago de Guadalupe, los cuales son espacios comerciales de gran impacto visual, para promocionar productos bajo el mismo techo en el que se encuentran disponibles y con un *target* en situación de compra.

3. Nuestro Compromiso en IPKON

En la empresa se respetan los derechos humanos, la equidad de género, no hay distinción entre personas, se respeta el Código de Ética y existen políticas y procedimientos para respaldar estas acciones, así mismo hay un Comité de ética que revisa y supervisa el comportamiento ético a todos los niveles.

Existe la libertad de asociación, está respaldado por una política que así lo establece, los canales de comunicación informal se respetan en la organización.

En los procedimientos de inducción y en el Código de Ética se prohíbe el trabajo infantil así como en el Código de ética de los Proveedores, existen políticas al respecto y en ambos documentos también se prohíbe el trabajo forzado u obligatorio.

La empresa apoya la abolición de las prácticas de discriminación en el empleo y la ocupación, en IPKON se promueve la igualdad de trato y la equidad de género.

El compromiso con el medio ambiente va más allá de prevenir sino que es un activismo corporativo en el que IPKON se da a la tarea de rescatar espacios que mejoran la seguridad y embellecen la ciudad, además de tener políticas y

procedimientos de cuidado del medio ambiente, campañas internas y externas y cuidado de la biodiversidad y reciclado de materiales, contando con campañas de sensibilización hacia sus colaboradores que han tenido como resultado el ahorro de energía e insumos.

IPKON lleva a cabo campañas externas que fomentan la iniciativa de respeto y protección al medio ambiente, por medio de mensajes que sensibilizan a la población sobre acciones que minimizan la contaminación, mejoran el ahorro de recursos no renovables y evitan el incremento de emisiones de CO2. Algunas campañas son: “Sin moño y sin bolsita”, “Usa la bicicleta”, “Cuida el agua” y otras.

La empresa promueve con sus acciones el desarrollo de tecnologías respetuosas con el medio ambiente, siendo un proyecto innovador de rescate y comercialización de espacios publicitarios.

Al ser una empresa que ha formulado un Código de Ética para la empresa, para proveedores, un Manual de Gobierno Corporativo , 42 políticas de Responsabilidad Social Corporativa, 32 Procedimientos , existe un Comité de Ética, todos los colaboradores han firmado la carta de compromiso del Código de Ética y existe la Política anticorrupción, es una forma de comunicar dentro y fuera de la empresa que estamos comprometidos con la lucha contra la corrupción en todas sus formas, incluidas la extorsión y el soborno.

4. El decálogo de RSE en IPKON.

4.1. Promueve e impulsa una cultura **de competitividad responsable** que busca las metas y el éxito de IPKON, contribuyendo al mismo tiempo al bienestar de la sociedad.

4.2. Hace públicos sus valores, combate **interna y externamente prácticas de corrupción** y se desempeña con base en un código de ética.

4.3. Vive esquemas de liderazgo participativo, solidaridad, servicio y de **respeto a los derechos humanos** y a la dignidad humana.

4.4. Promueve **condiciones laborales favorables para la calidad de vida**, el desarrollo humano y profesional de toda su comunidad (empleados, familiares, accionistas y proveedores).

4.5. Aplica una **filosofía incluyente en su vida laboral**, respeto de los diversos grupos que conforman su entorno social, bajo la premisa de igualdad de oportunidades para el desarrollo profesional y personal como derecho de todo ser humano.

4.6. Respeta el entorno ecológico en todos y cada uno de los procesos de operación y comercialización, además de **contribuir a la preservación del medio ambiente.**

4.7. Identifica las necesidades y **apoya causas sociales** del entorno en que opera como parte de su estrategia de acción empresarial, impulsando el desarrollo y mejoramiento de la calidad de vida.

4.8. Invierte tiempo, talento y recursos en el **desarrollo de las comunidades en las que opera.**

4.9. Participa, mediante **alianzas intersectoriales** con otras empresas, organizaciones de la sociedad civil, cámaras, agrupaciones y/o gobierno, en la discusión, propuestas y atención de temas sociales de interés público.

4.10. Toma en cuenta e **involucra a su personal, accionistas y proveedores** en sus programas de inversión y desarrollo social.

5. El modelo de RSE.



Valores Corporativos y Transparencia

- Fomentar la Transparencia, el respeto a los valores y actuar conforme a las leyes.
- Creación de Servicios sustentables y sinergias con los grupos de interés.
- Toma de decisiones estratégicas y éticas de contenidos de impacto sustentable.



Desarrollar el Capital Humano

- Creación
- Colaboración
- Consideración



Cultura Ambiental

- Cultura hacia la ecoeficiencia en la recuperación de espacios.
- Minimizar emisiones, residuos y optimizar el uso de recursos no renovables.
- Promover activamente la conciencia ambiental en la sociedad.



Impulsar el Valor Social

- Diseño de campañas y promoción de causas sociales.
- Promoción de la cultura, artes, educación y cuidado del entorno a través del apoyo a los organismos de la sociedad civil con Campañas No Lucrativas que fomentan la convivencia social.

6. Nuestro Compromiso con los grupos de Interés.

Grupo de Interés	Acciones
COMUNIDAD	Materiales amigables, limpieza productos biodegradables, los anuncios cumplen con los permisos y la seguridad dictaminada por las autoridades y las leyes y reglamentos.

	Se revisan los contenidos de los anuncios y se supervisa la seguridad en la instalación de la publicidad.
ORGANIZACIONES DE LA SOCIEDAD CIVIL	Se les apoya con campañas No lucrativas, para dar a conocer sus acciones y motivar su crecimiento y expansión para que sus programas beneficien a un mayor número de personas.
CLIENTES	Seguimiento y atención al cliente Privacidad Información del cliente. Material amigable medio ambiente cumplimiento de normas y reglamentos.
COLABORADORES	Conocer las opiniones sobre el voluntariado en IPKON y apoyar la campaña de juguetes para niños de escasos recursos
DUEÑOS Y ACCIONISTAS	Gran compromiso con el activismo corporativo u, la ética la transparencia y la vinculación con la comunidad.
PROVEEDORES	Compromiso con el medio ambiente y buscar que respeten los derechos humanos y no al trabajo infantil y forzado y obligatorios, sensibilizar de las acciones sociales y buscar proveedores locales y su desarrollo como parte de la empresa. Sensibilizar de las acciones de voluntariado de la empresa
ORGANIZACIONES EN EL RAMO	Promover la legalidad y tramitación de permisos por parte agencias, así como la seguridad en la instalación de la publicidad.
COMPETENCIA	Promover la competencia ética y la legalidad en la autorización de permisos para colocar la publicidad.

7. Nuestra Estrategia.

Buscamos avanzar hacia una estrategia de Responsabilidad Social, en la que la transparencia en nuestras negociaciones y el ir más allá que la venta de un espacio comercial, ha mejorado los impactos positivos en el medio ambiente y en la sociedad y esto ha fortalecido nuestra reputación corporativa.



PACTO MUNDIAL

4 de marzo 2015.

Por medio de la presente, en IPKON, estamos comprometidos en renovar el compromiso adquirido en abril del 2015, con la iniciativa del Pacto Mundial de las Naciones Unidas referente a los diez principios que abarcan los derechos humanos, derechos laborales, respeto del medio ambiente y la lucha contra la corrupción.

IPKON, es una empresa de publicidad exterior que tiene una concesión por parte de las autoridades de la Ciudad de México para rescatar espacios y comercializarlos, IPKON cuidadosa del medio ambiente, con el firme compromiso de restaurar estos espacios y convertirlos no sólo en espacios alternativos para la publicidad de importantes marcas, sino en espacios que a través de mensajes socialmente responsables generen orgullo en los ciudadanos e identidad en nuestra ciudad, para ayudar a transformarla en una de las capitales más atractivas del mundo.

En IPKON, esta iniciativa de adoptar los 10 principios está inmersa en su estrategia de responsabilidad social, con la cual opera esta empresa de publicidad al utilizar tecnologías amigables con el medio ambiente y recuperar espacios para el bienestar de sus ciudadanos, comprometida con el respeto de los derechos humanos hacia sus colaboradores, accionistas, clientes, proveedores, instancias gubernamentales y beneficiarios de los proyectos, buscando mejorar la calidad de vida dentro de la empresa, protegiendo al medio ambiente, llevando campañas que apoyan acciones sociales a las organizaciones no lucrativas y siendo una empresa transparente y ética.

IPKON, está comprometido con los 10 principios del Pacto Mundial y anexo a esta carta se entrega el informe de actividades.

A handwritten signature in blue ink, appearing to read "G. Acosta", is written over a faint, illegible printed name.

Lic. Guillermo Acosta Esparza.

Director General.

IPKON.

Juventino Rosas No. 70, Desp. 502, Col. Guadalupe Inn, Del. Álvaro Obregón, México, D.F. 01020.
Tel.: 5661-4852