

Rapport

2010

2011

2012

Sustainable Performance



D2SI

Sustainable Performance



tome 2



D2SI
Sustainable Performance



Sommaire

Mot de la Direction	2
Notre activité	3

4/11

Partie 1 // SUSTAINABLE PERFORMANCE

Notre vision	6
Une ligne de conduite et un objectif	6
Une gouvernance et des moyens adaptés	7
Prendre en compte nos parties prenantes	8
Nos enjeux	11

12/19

Partie 2 // CULTIVER L'EXCELLENCE DANS NOTRE MÉTIER

L'IT, pilier de la performance métier de nos clients	14
Trouver le juste équilibre, un choix parfois cornélien	16
L'innovation intégrée	18
Nos partenaires technologiques, facilitateurs d'innovation	19

20/33

Partie 3 // INVESTIR DANS LE CAPITAL HUMAIN

L'emploi chez D2SI	22
Recrutement : à la recherche des hauts potentiels	23
Campus Management	24
Développer notre capital humain	26
Développer l'expertise de nos collaborateurs	27
Le Knowledge Management	28
Rassembler nos employés	32

34/43

Partie 4 // PRENDRE SES RESPONSABILITÉS

Prendre ses responsabilités	34
Le service informatique, un service d'utilité publique	38
D2SI, entreprise éco-citoyenne	40
L'environnement de travail D2SI	41
Mesurer notre impact environnemental	42

44/45

Partie 5 // S'AMÉLIORER EN CONTINU

S'améliorer en continu	44
Glossaire	46

Mot de la Direction

Laurent Hinault



Président
Directeur
Général

Marc Roudier



Directeur
Associé

Domenico Di Cicco



Directeur
Associé



Expertise, Innovation, RSE !

Trois mots qui résument parfaitement ce qu'est D2SI et qui constituent la Gouvernance de notre entreprise. Pour vous en convaincre, laissez-vous surprendre par ce Rapport de Performance Durable, que nous avons voulu didactique et agréable à lire. Il raconte trois ans de la vie de D2SI en prenant le parti de mêler rapport d'activité et rapport extra-financier. Et soyez rassurés chers lecteurs, il n'est pas une longue litanie d'Indicateurs de Performance et est bien plus excitant qu'un projet d'Assemblée Générale d'Actionnaires.

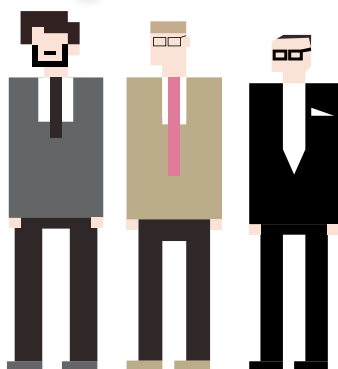
Vous découvrirez comment ce rêve d'être une Entreprise Responsable, né en 2006, est devenu réalité. Aucune magie dans cette réussite avant tout collective. Simplement nos convictions de dirigeants dans un modèle d'entreprise en rupture avec les systèmes managériaux classiques. Un modèle qui favorise la créativité et l'initiative personnelle, qui instaure un climat de confiance par le dialogue et la considération et qui place chaque collaborateur face à ses responsabilités tant professionnelles que citoyennes.

Vous percevrez, nous l'espérons, toute la richesse de D2SI à travers nos résultats économiques, mais aussi et surtout, à travers l'importante valeur ajoutée immatérielle que nous avons su créer. Nous ne savons pas encore aujourd'hui quantifier cette richesse immatérielle, mais nous savons qu'elle est aussi importante que la performance économique au sens strict. Si les canons de l'analyse financière prenaient plus en compte la performance sociale et la performance environnementale pour déterminer la valeur réelle d'une entreprise, celle de D2SI serait très élevée, c'est une certitude.

Marc Roudier et Domenico Di Cicco se joignent à moi pour vous souhaiter une bonne lecture.

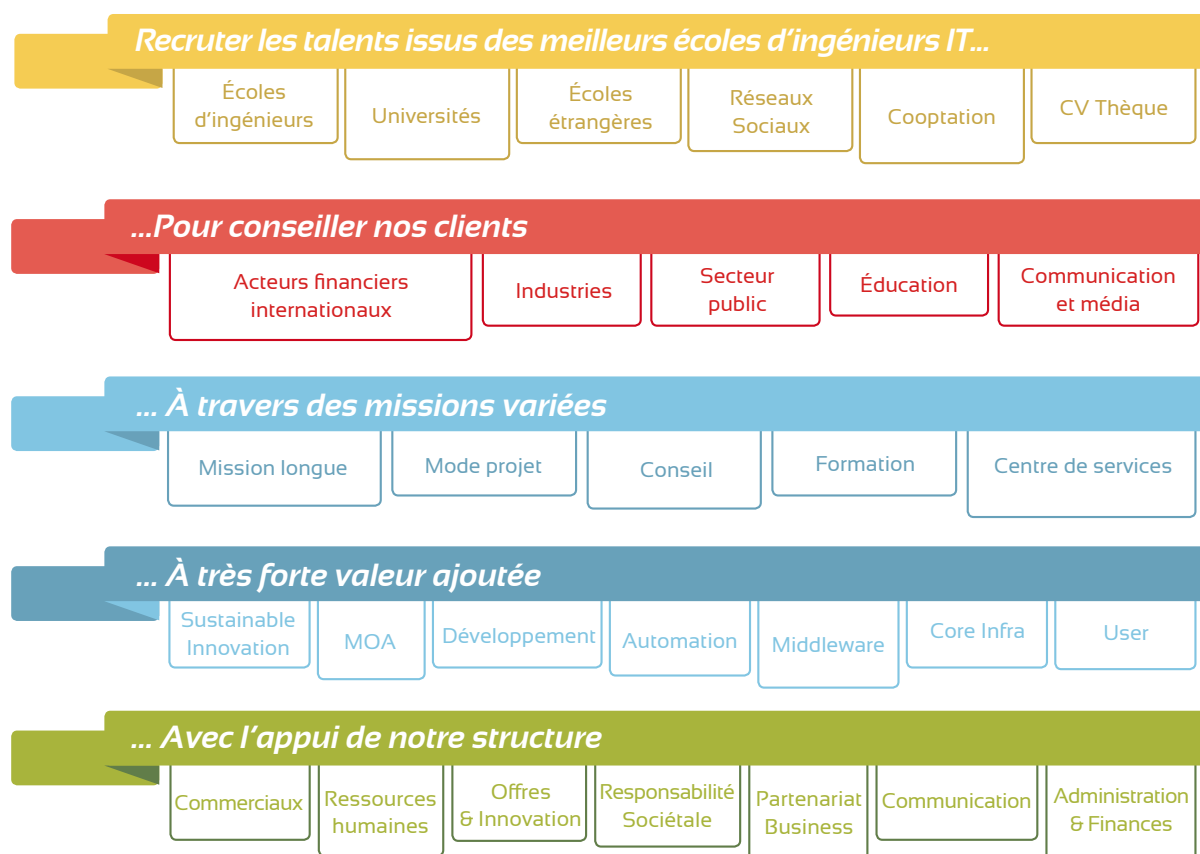


Laurent Hinault,
Président Directeur Général D2SI



D2SI, cabinet de conseil IT

Notre activité



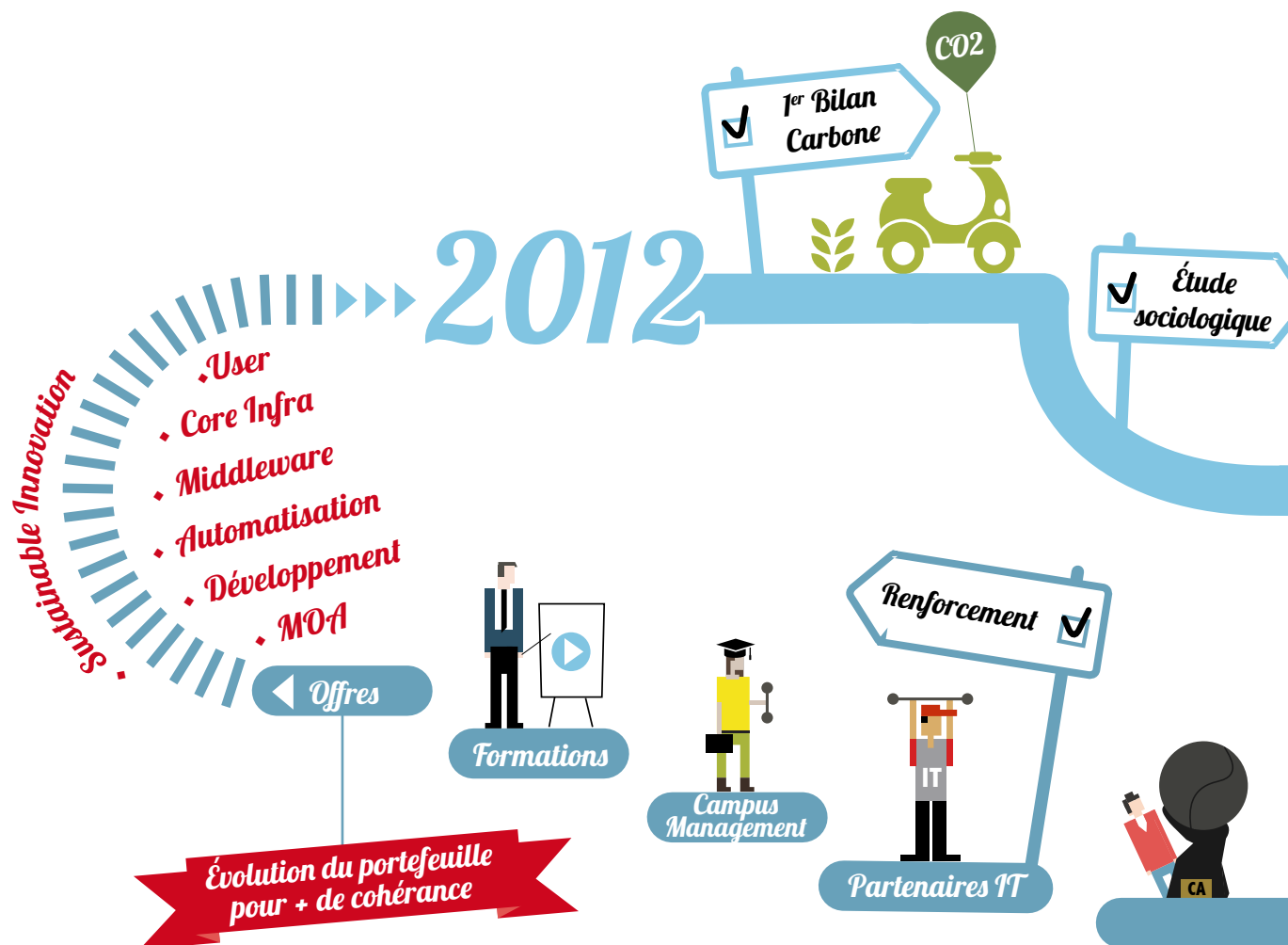
Les défis propres à notre activité

- 1 La performance et la pérennité d'une entreprise de services informatiques comme D2SI reposent sur l'optimisation constante du **compromis** entre les **attentes de nos consultants en termes d'apprentissage et d'évolution personnelle**, les **besoins de nos clients** et la **santé économique de D2SI**.
- 2 La **rareté des personnes compétentes sur nos domaines d'activité** engendre une compétition acharnée entre toutes les entreprises du secteur qui aimeraient les recruter. Notre capacité à maintenir une **forte attractivité sur le marché de l'emploi** par un modèle d'entreprise original tourné vers l'innovation représente un enjeu critique pour D2SI.
- 3 La **haute expertise technologique** traite par définition de sujets en évolution rapide et constante. Un tel positionnement, sur l'ensemble de ses offres, suppose de D2SI une **forte aptitude à transmettre et faire évoluer le savoir commun** de l'entreprise.
- 4 Enfin, une des spécificités propre à D2SI, en tant qu'Entreprise de Service Numérique (ESN), réside dans le fait que ses consultants travaillent la plupart du temps chez ses clients. Cette forte dispersion géographique des employés pourrait altérer leur **sentiment d'appartenance à D2SI** si nous n'y prêtions attention. Dans ce contexte, il apparaît essentiel de **construire un environnement de travail qui prenne en compte cette spécificité**.

Notre Réponse :

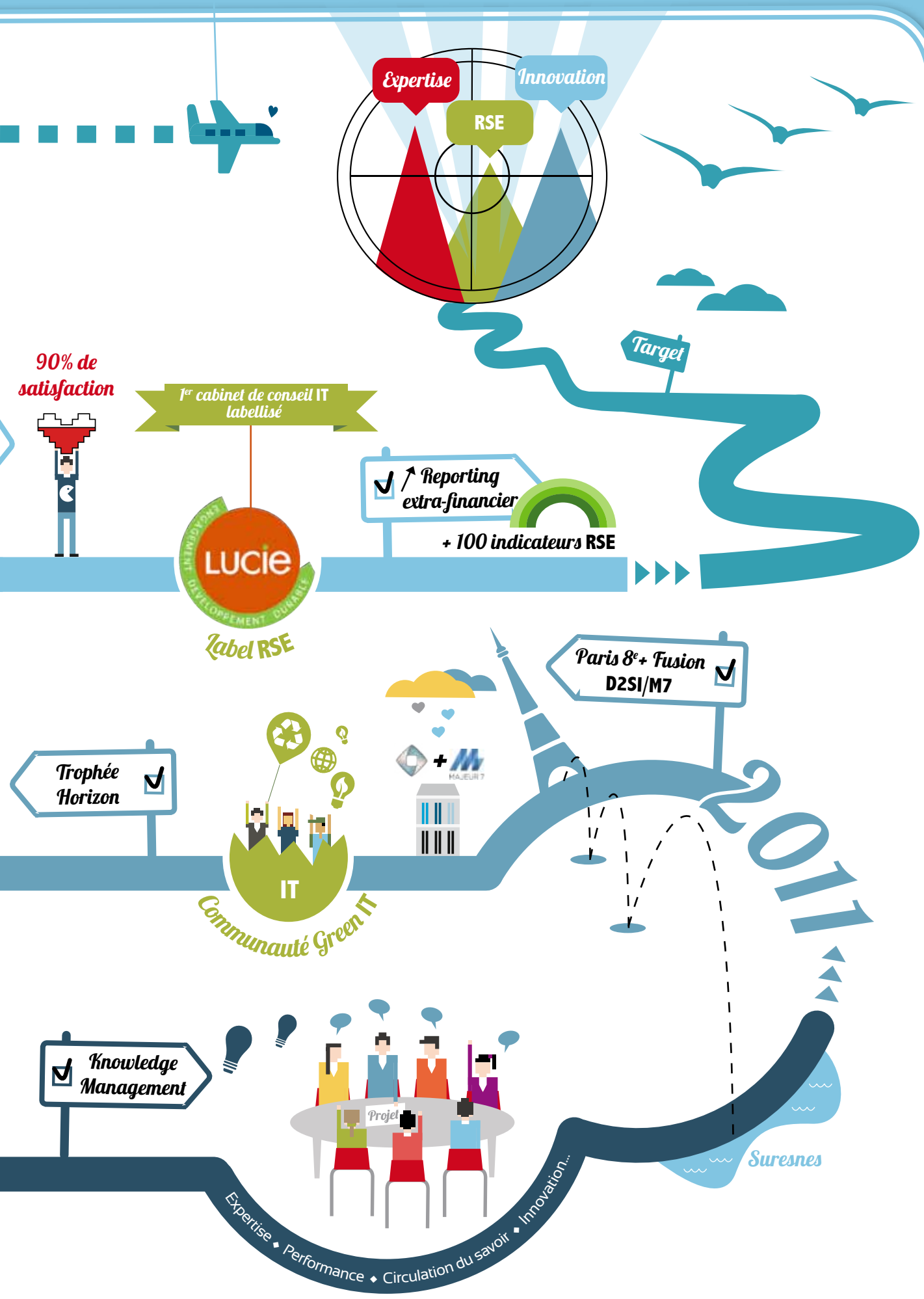
Un modèle d'entreprise responsable qui place ses employés, leur savoir et leur engagement au centre de son activité et de sa démarche RSE.
Ce second rapport D2SI s'adresse à toutes nos parties prenantes et rend compte de notre activité et de nos engagements sur la période 2010 – 2011 – 2012.

Objectifs



1. Sustainable Performance

2010



Notre Vision

Nous sommes convaincus que la principale richesse d'une entreprise de service réside dans son **capital humain** et dans sa **capacité à créer et diffuser un savoir** à haute valeur ajoutée !

C'est de cette conviction qui nous pousse chaque jour à développer notre Responsabilité Sociétale*, qu'est née D2SI en 2006. Afin de garantir la crédibilité et la cohérence de cette démarche d'amélioration continue, nous nous appuyons sur des principes essentiels :

Une collaboration étroite avec l'ensemble de nos parties prenantes.*

Une attention particulière portée à l'intégration de cette philosophie dans toutes les facettes de notre activité.

La RSE comme garantie de performance et de pérennité pour D2SI.

Une ligne de conduite et un objectif

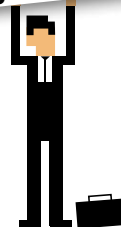
Sustainable



"Sustainable Performance" est la base line que nous avons choisie en 2011.

Deux mots pour traduire notre attachement à la Responsabilité Sociétale de D2SI et notre volonté d'être les meilleurs dans tout ce que nous entreprenons. C'est à ce prix qu'un modèle basé sur la RSE prouve sa grande efficacité. Les années 2010, 2011 et 2012, difficiles d'un point de vue macro-économique, ont été pour nous l'occasion de prouver cette efficacité, confortant ainsi nos convictions.

Performance



"Sustainable Performance" symbolise donc précisément notre volonté d'améliorer conjointement Responsabilité Sociétale et excellence professionnelle. La recherche permanente de l'équilibre entre un objectif économique impérieux d'une part, et les enjeux propres à chacune de nos parties prenantes d'autre part, est la clé de notre performance actuelle. Cela nous permet de nous hisser parmi les acteurs de référence du conseil IT dans nos domaines de prédilection, tout en proposant une alternative aux modèles plus classiques de nos concurrents.

*Responsabilité
Sociétale
d'Entreprise*



*Excellence
Professionnelle*

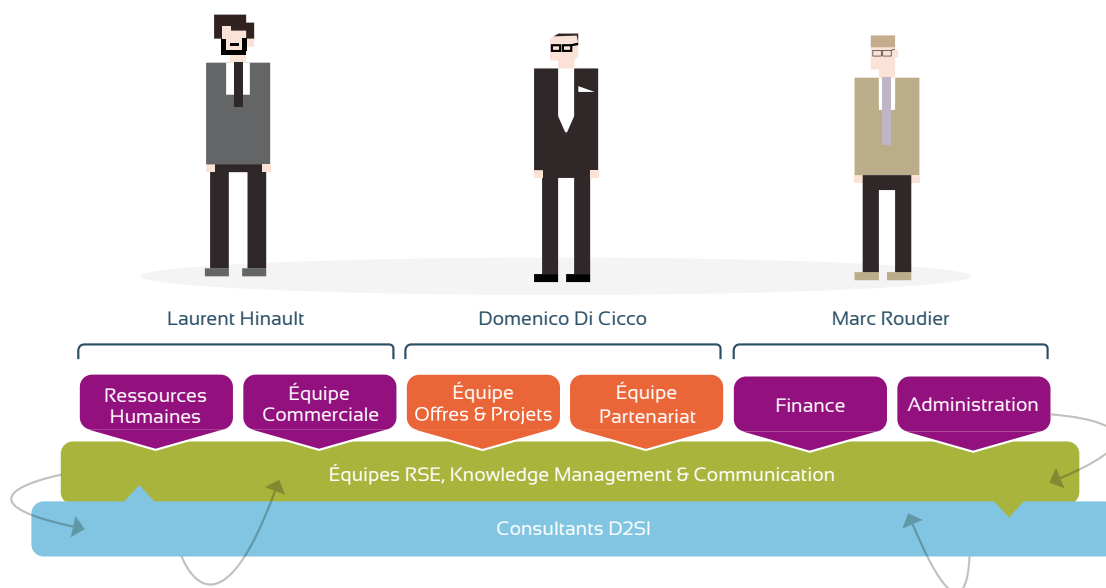
* Cf : glossaire

Une gouvernance et des moyens adaptés

Pour concrétiser cette ligne de conduite, nous optimisons régulièrement la gouvernance des équipes qui constituent D2SI. Nous veillons également à garantir les moyens humains et financiers nécessaires à la préservation de notre modèle.

Cela commence par la présence d'une équipe dédiée à la Responsabilité Sociétale de D2SI, à la fluidité dans les échanges et à la bonne circulation des savoirs.

Les méthodologies et outils collaboratifs qui ont été mis en place collectivement sont à la base de la cohésion entre les consultants en mission et toutes les équipes au siège de l'entreprise. Cette réelle cohésion, malgré la dispersion géographique des collaborateurs D2SI, est assurée par une Direction tripartite très accessible, aux responsabilités complémentaires.

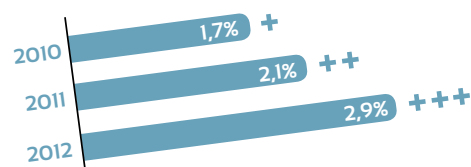


En juillet 2011, D2SI et Majeur7 fusionnent pour opérer sous une même entité nommée D2SI. Cette mise en commun de leurs patrimoines a permis davantage de réactivité vis-à-vis du marché. Cet événement a renforcé considérablement le positionnement du groupe sur ses offres de services en mode projet et sur ses partenariats. L'interdépendance déjà très étroite existante entre ces deux entités sur la période 2010-2011 nous a amené à fusionner toutes les données de reporting de cette période dans ce rapport.

// Se donner les moyens d'être responsables

Pour aller au-delà des simples mots, notre engagement repose sur l'investissement chaque année d'une part de notre chiffre d'affaires dans l'amélioration de notre démarche RSE. Cela permet de financer l'équipe, nos outils dédiés aux Knowledge Management* et les moyens d'implication de nos employés dans ce modèle.

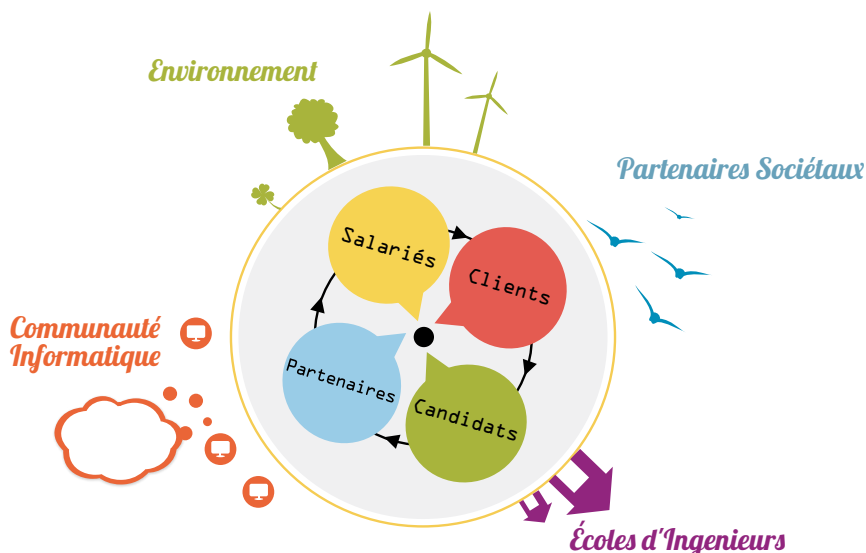
% du CA investi RSE



* Cf: glossaire

Prendre en compte nos parties prenantes

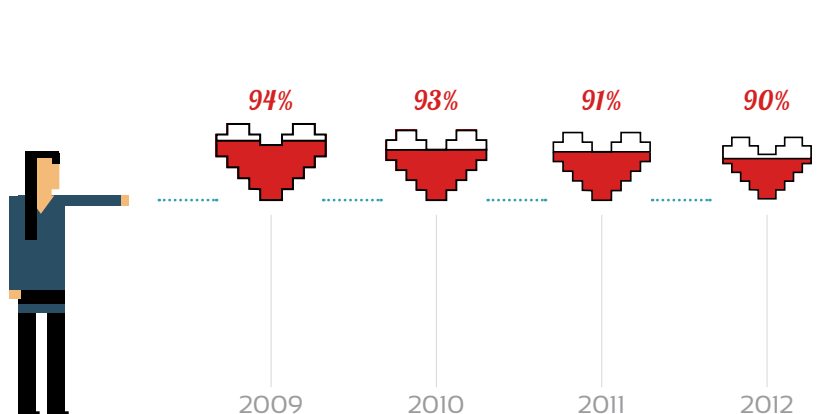
Le dialogue est au coeur de notre modèle et nous mettons en œuvre l'ensemble des moyens qui favorise la communication au sein de notre écosystème. Ce second rapport RSE est écrit en réponse aux attentes de nos parties prenantes.



Le réseau social d'entreprise, les communautés d'expertises dédiées à l'ensemble des salariés et la culture de collaboration permettent une circulation de l'information et du savoir de manière transversale. Les échanges réguliers entre nos équipes Ressources Humaines, Commerciales, Consultants et nos clients favorisent un compromis optimal entre les intérêts de chacun des acteurs de la sphère D2SI.

Pour respecter notre volonté d'amélioration continue de notre modèle d'entreprise, nous multiplions les évaluations et consultations par nos parties prenantes. Ce benchmark permanent est à la fois un gage de sérieux de notre démarche et source de nombreuses améliorations et évolutions.

// La satisfaction de nos employés



Le cœur de nos employés bat fort pour D2SI. Chaque année nous administrons un questionnaire de satisfaction auprès de l'ensemble de nos collaborateurs. Les résultats de cette enquête, devenue anonyme en 2011, prouvent que nos collaborateurs sont satisfaits de leur entreprise à plus de 90 %.

// L'Analyse du regard de nos collaborateurs sur l'engagement RSE de D2SI

Marc Uhalde, Expert en Sociologie des Entreprises, a mené une étude sur les attentes et attitudes des employés de D2SI sous la forme de rencontres individuelles et collectives avec un échantillon représentatif des salariés.

Réalisée en 2012, année charnière de l'évolution de notre modèle d'entreprise, elle répondait au besoin de mieux cerner les attentes de nos collaborateurs vis-à-vis de l'engagement RSE de D2SI.

Les résultats de cette initiative représentent une grande richesse pour D2SI qui place au premier plan **l'implication de ses employés dans son modèle d'entreprise**. Cela nous a permis d'établir, d'une part, une **cartographie des affinités des salariés à l'égard des enjeux Développement Durable***, et d'autre part, une **seconde cartographie sur les leviers et les freins relatifs à l'implication des collaborateurs**.

Résultats

La restitution de l'étude en présence de Marc Uhalde et de tous les employés a pris la forme d'une concertation sur leurs attentes vis-à-vis de l'engagement RSE de D2SI. Elle nous a permis de mieux comprendre les différentes dynamiques d'implication des salariés dans les projets d'entreprise.

* Cf: glossaire

// La reconnaissance de nos clients



2011, D2SI reçoit le Trophée Horizon du Crédit Agricole dans la catégorie "Achat de Prestations de Service". Le jury du concours composé de membres du Crédit Agricole et du WWF récompense ainsi le fournisseur informatique du groupe le plus engagé dans une démarche responsable. Ce trophée est pour nous non seulement une reconnaissance du chemin parcouru mais également un témoin de l'importance grandissante de la RSE chez nos clients.

// La reconnaissance de la communauté d'experts en Responsabilité Sociétale des Entreprises

Parce que bénéficier d'avis externes sur notre modèle d'entreprise est essentiel pour garder le bon cap et parce qu'il est primordial de conserver la confiance de nos parties prenantes, des experts RSE ont audité à notre demande nos pratiques. C'est ainsi que l'agence Lucie, Vigéo et Ecovadis ont reconnu D2SI comme une Entreprise Responsable.



Label RSE de référence en France, Lucie se base sur l'ISO 26000, la norme internationale sur la responsabilité sociétale des organisations. Il est le fruit d'un partenariat entre Qualité France, Vigéo et l'AFNOR.

En Avril 2012, D2SI est le premier cabinet de conseil IT à avoir obtenu le Label LUCIE suite à un audit externe réalisé par le cabinet Vigéo. La labellisation nous a imposé la prise d'engagements de progrès RSE datés et chiffrés et la revue de ces engagements par un comité d'experts indépendants. Il s'agit là d'un message fort à destination de nos parties prenantes puisque nous serons dorénavant audités tous les 18 mois pour assurer le respect de nos engagements.



Ecovadis est aujourd'hui une des principales plateformes d'évaluation documentaire RSE des fournisseurs. Le choix de cette plateforme par plusieurs de nos clients nous a conduit à demander cet audit documentaire pour répondre à deux attentes : enrichir notre relation client d'une part et disposer d'un regard sur la pertinence et la formalisation de nos initiatives sociales, environnementales et économiques.

La conclusion est pour nous un plébiscite puisque nous obtenons la note de 6/10 qui nous place parmi les 11% d'entreprises les mieux notées de cette plateforme largement utilisée. Plus intéressant encore, sur la thématique des pratiques sociales qui constituent l'enjeu majeur pour une société de services comme D2SI, nous obtenons la note de 7/10, une reconnaissance obtenue par seulement 3,81% des entreprises évaluées.

En bref



1er cabinet de conseil IT à avoir obtenu le Label LUCIE

Note globale Ecovadis
6/10
Parmi les 11% des entreprises les mieux notées

Pratiques sociales
7/10
Note obtenue par seulement 3,81% des entreprises évaluées

Nos enjeux

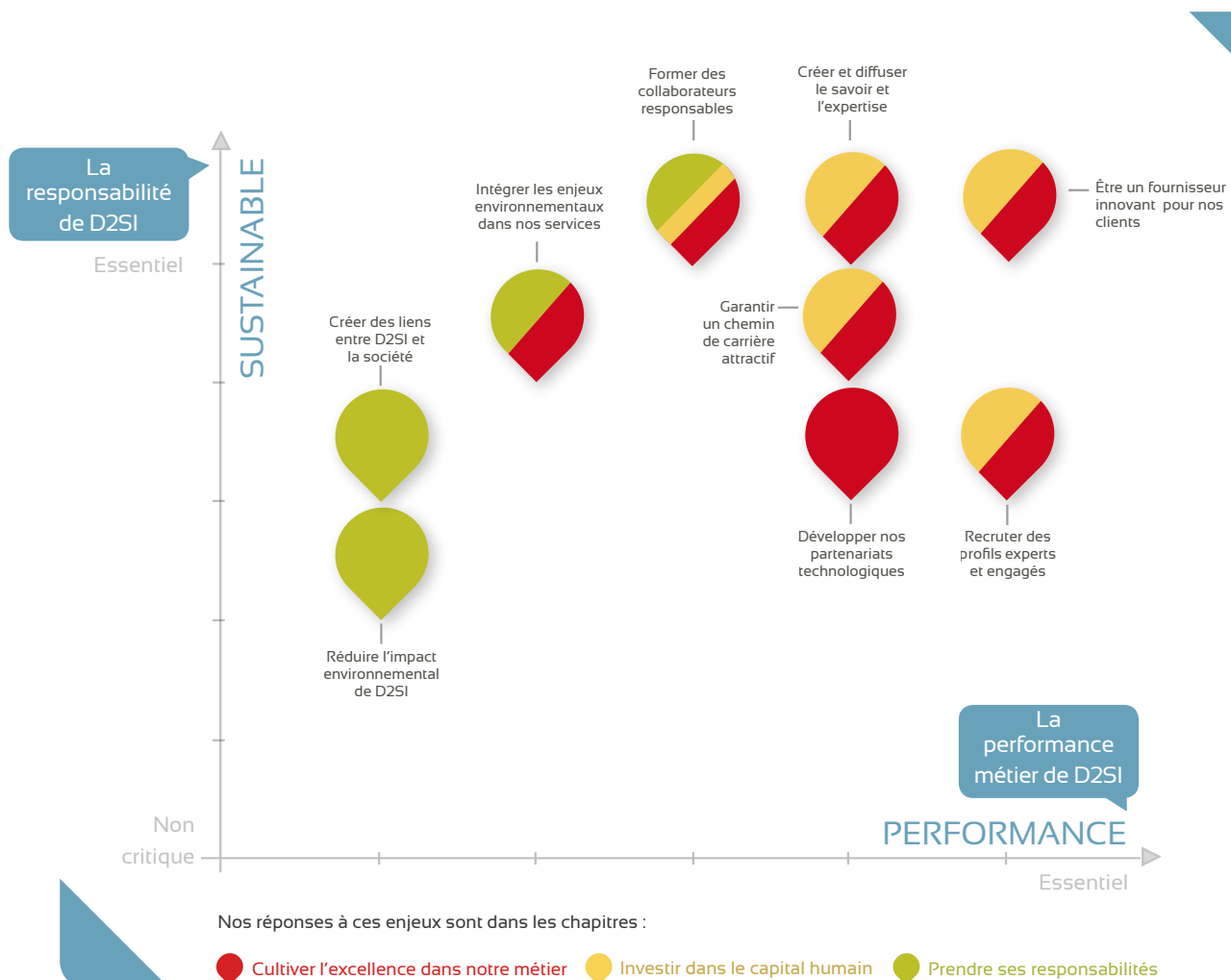
Il est essentiel pour nous de connaître les enjeux RSE spécifiques à notre activité.

La caractéristique première de D2SI est d'être un cabinet de conseil technologique. La très grande majorité de nos collaborateurs travaille physiquement chez nos clients. Cette spécificité, propre aux sociétés de services numériques, a de forts impacts sur nos enjeux RSE.

- *Quels sont nos facteurs de performance ?*
- *Quels sont les enjeux pour lesquels notre responsabilité et notre éthique sont les plus critiques ?*

Pour répondre à ces questions sur les enjeux spécifiques à notre activité, nous avons multiplié les initiatives. En interne, les leviers de formalisation ont été nos suivis réguliers de mission, la réalisation du document unique* de façon collective et les enquêtes de satisfaction annuelles. En externe, les apports majeurs ont été ceux de l'étude sociologique D2SI, de la labellisation LUCIE et de l'audit documentaire Ecovadis.

Le schéma ci-dessous propose une synthèse visuelle de nos enjeux classés selon leur criticité en termes de Performance et de Durabilité. Il s'agit d'une vision propre à notre entreprise.



* Cf : glossaire

2. Cultiver l'excellence dans notre métier.



Continuous Delivery

Minimiser le :

Time To Market*

*Time To Market:
Délai depuis la
conception d'un
produit jusqu'à sa
mise à disposition
sur le marché.

Concrétisation

Idée

DevOps by D2SI



MOA

Nos consultants travaillent auprès des métiers des Banques de Financement et d'Investissement. Ils sont experts dans la formalisation et la conduite de projets d'évolution faisant de l'IT un avantage concurrentiel.



Agile
Finance

Développement

Nos développeurs ont la charge de concevoir et de faire évoluer des applications toujours plus performantes.

C#

Java

C++

Agile

Dette Technique

Continuous
Delivery



Automatisation

Nos experts ont pour objectif d'industrialiser les processus IT. L'Automatisation est le prérequis pour la mise en pratique des concepts DevOps et Cloud.



Cloud

Orchestration
DevOps

Middleware

Nos experts prennent en charge l'intégration des applications au sein de la production informatique et assurent leur disponibilité auprès des métiers.



ServeurApp
& ServeurWeb

Messaging

Networking Services

Core Infra

Nos experts assurent la conception et la fourniture des composants d'infrastructures à la fois robustes et évolutifs.



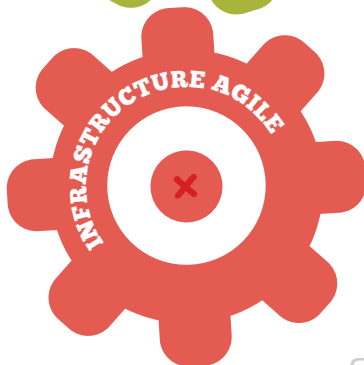
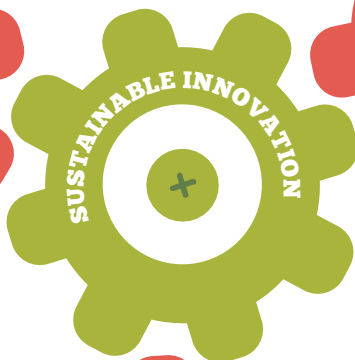
Mobilité

Virtualisation

Poste de travail

User

Nos experts prennent en compte les besoins des utilisateurs et proposent des solutions ergonomiques pour l'accès aux applications.



L'IT, pilier de la performance métier de nos clients

C'est parce que nous cherchons en permanence à accroître, au travers de l'Informatique, la productivité des Métiers de nos clients que nous sommes performants.

Cette Vision de l'IT comme **vecteur d'efficacité et de surperformance** est une des caractéristiques les plus marquantes de D2SI qui ne doit rien au hasard. Chaque offre de notre catalogue commercial est le fruit d'un **process interne particulier** qui consiste à réunir, lors de sa création, des personnes issues d'horizons divers et très complémentaires.

C'est cette pluralité d'avis techniques, d'opinions métiers et d'expériences professionnelles qui apporte à l'offre commerciale toute sa Valeur Ajoutée.

À l'échelle de D2SI, cette approche permet à nos solutions :

► D'être pertinentes

d'un bout à l'autre de la chaîne technique, depuis le métier jusqu'à l'infrastructure, grâce à l'intervention de tous nos pôles d'expertises,

► D'être élaborées

en tirant le meilleur parti des dernières technologies,

► D'être de réelles sources de productivité

pour nos clients.

«Être capable de rassembler l'ensemble de ces compétences au sein d'une même équipe, c'est la force de D2SI»



// Nos références clients



BNP PARIBAS



CRÉDIT AGRICOLE



NATIXIS



PUBLICIS

unibail-rodamco



LAFARGE



EFS



Gendarmerie nationale

GDF SUEZ



SciencesPo.



telintrans



LA POSTE

Genèse d'une offre

À des fins d'illustration, prenons l'exemple de notre offre «Automatisation» dont on pourrait croire que notre maîtrise technique des solutions leaders du marché suffit à faire de D2SI un des intégrateurs les plus reconnus sur le marché dans ce domaine.

En réalité, la maîtrise technique, sans une bonne compréhension des enjeux métiers sous-jacents, n'a qu'une valeur très limitée. C'est pour cette raison que lors de la création de cette offre, nous avons réuni une équipe de collaborateurs pluri-compétente :

Des maîtrises d'ouvrage finance de marché

pour nous éclairer sur la façon dont l'Automatisation pourrait répondre à leurs enjeux de réduction du temps de mise sur le marché d'une nouvelle fonctionnalité métier, leur conférant un avantage concurrentiel certain vis-à-vis des autres compétiteurs intervenant sur ledit marché, tout en conservant une bonne maîtrise des risques encourus.



Des experts en maîtrise d'oeuvre applicative

apportant aux professionnels de l'Automatisation une bonne vision sur les enjeux liés au développement de toute nouvelle fonctionnalité en termes de process, d'impacts techniques, de besoin de disponibilité des environnements, de déploiement applicatif...



Des experts en méthodologie de gestion de projet

tels que Scrum, Lean, Kanban pour rechercher l'efficacité maximum lors du déploiement du projet et garantir sa bonne intégration avec les méthodologies du client.



Des experts en automatisation

afin de donner aux autres participants la vision la plus exhaustive sur les possibilités offertes par l'Automatisation et de recueillir en retour leurs apports.



Des commerciaux

car bien qu'il s'agisse d'une offre à forte composante technique, les commerciaux enrichissent la compréhension des besoins de nos clients, de leur maturité par rapport à notre offre et de leurs attentes propres par rapport au sujet.



Notre responsable partenaires

qui enrichit les débats en apportant les visions des différents éditeurs et leurs stratégies de développement afin d'en faciliter la lecture à notre équipe et à nos clients.



C'est en confrontant ainsi les différents points de vue que l'offre acquiert toute sa pertinence pour nos clients qui à leur tour, en travaillant avec nous dans le cadre de projets, nous permettront de l'enrichir encore.

Trouver le juste équilibre, un choix parfois cornélien

En tant que prestataire de services pour des Clients Grands Comptes, D2SI a dû s'adapter en permanence au fil des ans, en arbitrant des choix parfois paradoxaux.

- ▶ **Comment conserver un haut niveau de recrutement et donc de prestation** quand on doit dans le même temps croître rapidement pour répondre aux exigences de taille minimale d'entreprise imposées par nos clients ?
- ▶ **Comment ne pas être en dépendance économique** vis-à-vis des 4 plus importants donneurs d'ordre de la place de Paris quand on a fait le choix de la spécialisation en Finance de Marché ? Et comment dès lors résister aux crises successives auxquelles cette industrie a dû faire face depuis 2008 ?
- ▶ **Comment s'assurer que les choix initiaux de développement** en accord avec les principes de la Responsabilité Sociale d'Entreprise **sont toujours respectés** 7 ans plus tard dans un contexte macroéconomique très difficile ?
- ▶ **Comment lutter contre les dérives classiques du secteur des Sociétés de Services** (turn over élevé, course à la surenchère salariale, moindre considération des consultants, pression très forte sur les équipes internes pour tenir les engagements...) quand ces dérives sont presque identitaires à ce secteur ?

Toutes ces interrogations reviennent finalement à se poser la question suivante :

Comment assurer un développement harmonieux de son activité, dans le respect de toutes ses parties prenantes, tout en maîtrisant les risques inhérents d'une part à son statut de société de services et d'autre part à une conjoncture économique peu favorable ?

Quelques éléments de réponse se trouvent dans les points suivants :

Le choix de la croissance raisonnée

Nous croyons à la nécessité d'une **croissance soutenue ET maîtrisée** pour préserver la sécurité économique de D2SI tout en **préservant nos valeurs**. Choisir au départ un **modèle d'entreprise responsable** et partager largement notre vision n'a pas été chose facile, mais nous sommes convaincus que c'est justement ce modèle qui nous a permis de passer avec succès les différentes crises et de juguler visiblement les dérives de notre secteur d'activité.

* Cf : glossaire

Un portefeuille de services équilibré

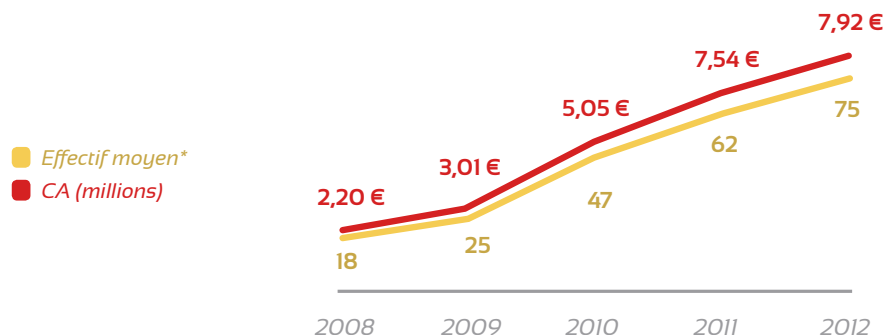
Sous l'impulsion de nos clients, D2SI a **beaucoup évolué**. Nous sommes passés d'un fournisseur de prestation à haute valeur ajoutée en mode régie*, à **une société partenaire de ses clients**, capable de leur proposer une **large gamme de services**. Nous avons su profiter de l'**agilité** de notre modèle d'entreprise pour opérer cette transition en **enrichissant nos services** avec notamment :

- ▶ l'engagement au forfait*,
- ▶ l'Assistance Technique Généralisée (ATG)*,
- ▶ la vente de licences,
- ▶ le conseil
- ▶ ou encore la formation.

Un portefeuille clients qui cherche encore son équilibre

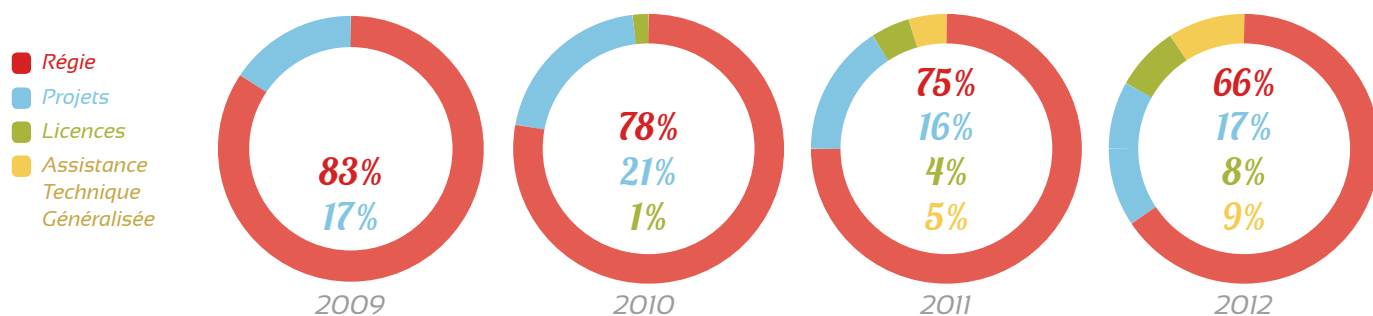
Spécialiste de l'IT pour les banques de financement et d'investissement, D2SI est aujourd'hui encore économiquement trop dépendante des principaux donneurs d'ordre de ce secteur. Conscients des risques que cela représente pour nous et nos clients, nous avons entrepris de **nous ouvrir à d'autres secteurs d'activité** depuis 2012. Nous nous appuyons principalement sur nos offres liées au monde des infrastructures qui sont directement transposables d'un secteur à un autre. Les premiers résultats sont encourageants puisque de prestigieux clients tels Air France, le Groupe La Poste, Publicis, Veolia et bien d'autres nous font confiance.

// Évolution de D2SI de 2008 à 2012

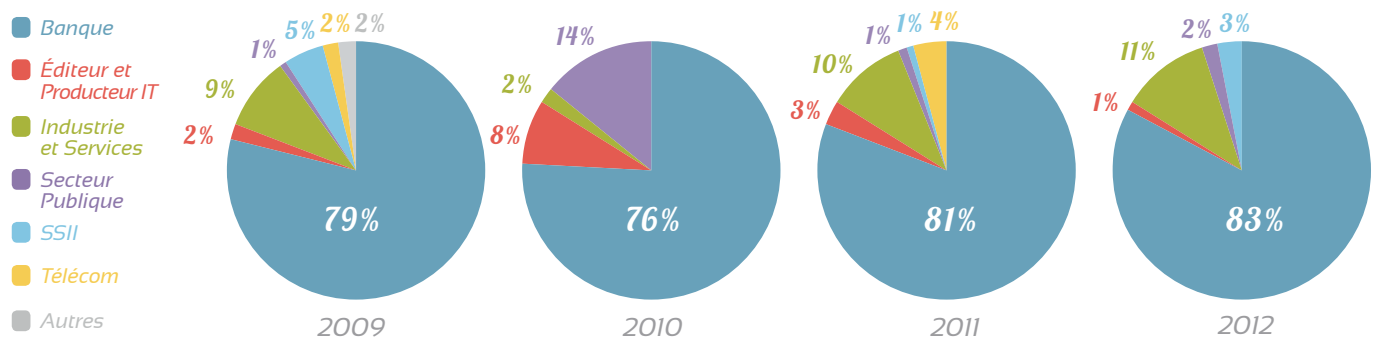


* Effectif moyen :
L'effectif moyen calculé au 31 décembre est égal à la moyenne des effectifs déterminés chaque mois de l'année civile.

// Répartition du Chiffre d'Affaires par type de service



// Répartition du Chiffre d'Affaires par secteur d'activité



Romain Charles,
Ingénieur Commercial D2SI pour le compte Société Générale



« En tant qu'Ingénieur d'Affaires, je suis très attaché à la qualité du service que je fournis à mes clients. Quand j'ai rejoint D2SI il y a quatre ans, cette qualité de service reposait principalement sur l'excellence des consultants que je proposais. Aujourd'hui, sous l'impulsion de nos clients, les choses ont beaucoup évolué. J'ai l'impression d'être un réel partenaire service pour mes interlocuteurs qui reconnaissent D2SI comme un Cabinet de Conseil Technologique innovant, capable d'adresser rapidement de nouvelles problématiques et de mettre en place la bonne gouvernance pour atteindre les objectifs fixés. Je les accompagne désormais à travers une palette de services beaucoup plus large incluant du conseil, de la formation, de l'engagement forfaitaire ou encore sur la mise en place de centres de service. Cette transition, dont je suis un des artisans, est vraiment passionnante à vivre, surtout quand les résultats sont au rendez-vous. »

L'innovation intégrée

D2SI travaille majoritairement pour des clients «Grands Comptes». Or ces derniers, dans un souci permanent de réduction des coûts et de simplification de leurs process d'achats, cherchent à diminuer d'une part le nombre de leurs fournisseurs et d'autre part à travailler avec des entreprises de service de taille importante en leur confiant un volume d'activité plus conséquent. Cette logique fonctionne bien, tant que les services qu'ils achètent concernent des prestations standards ou à faible valeur ajoutée. Dès qu'il s'agit de prestation faisant appel à de fortes compétences métiers ou technologiques, cette logique d'achat ne tient plus. Il leur faut alors considérer des entreprises de plus petite taille, tournées vers l'innovation et capables de créativité pour construire des solutions sur-mesure, innovantes, fiables et économiques. C'est précisément le positionnement de D2SI.

Nous avons fait de cette « nécessité pour exister » une force considérable en orientant tous nos mécanismes internes et notre gouvernance au service d'une innovation à forte valeur ajoutée pour nos employés et nos clients.

L'innovation selon D2SI se traduit ainsi par 3 caractéristiques essentielles :

- 1 **Concrète et utile**, elle est le fruit de la créativité de nos experts, qui, confrontés aux problématiques de nos clients, cherchent à exploiter au maximum les capacités des dernières solutions proposées par nos partenaires. D2SI s'est ainsi construit un profil multi-expert qui permet une réponse rapide et adaptée aux besoins spécifiques de nos clients.

"L'innovation sans application serait vaine".

Automatisation

Positionné sur cette expertise dès ses prémices en 2008, D2SI occupe une **position de Leader** sur le marché français de l'automatisation, enjeu central pour le passage des infrastructures de nos clients dans le Cloud.

- 2 **Collective**, elle est portée par tous les employés de l'entreprise, chacun dans son métier. Une fois que l'idée est née, D2SI lui apporte son soutien et c'est par le dispositif de Knowledge Management* et les journées D2&SI* que les ressources nécessaires à son développement sont rassemblées.

"Une bonne idée fait son chemin toute seule, mais un coup de pouce intelligent peut décupler son potentiel".

Jefe (Java Engine For Enterprise)

Partie en 2011 de l'idée innovante d'Eugène Adell, consultant Expert Middleware, qui souhaitait automatiser le déploiement des applications telle que Tomcat, Apache, Weblogic..., ce projet de développement d'un outil expert s'inscrit totalement dans la philosophie D2SI. Dès 2012, une première version de cet outil a vu le jour pour être proposée à nos clients.

- 3 **Responsable**, elle se base sur une leçon importante tirée de l'expérience de notre modèle d'entreprise : face à une situation donnée, la vision globale sur les enjeux sociaux, environnementaux et économiques est un gage de pérennité, d'efficacité, de cohésion et... d'innovation. Tant que faire se peut, nous cherchons donc à innover dans le respect des enjeux sociaux, environnementaux et économiques.

"La responsabilité sociétale comme catalyseur de nos innovations et comme garantie qu'elles représentent une avancée pour la communauté".

Éco-conception* Logicielle

D2SI s'est positionné sur cette thématique aux enjeux méconnus mais essentiels pour une informatique responsable, afin d'amener ses développeurs vers une meilleure qualité de production. Le livre blanc paru en janvier 2012 fait de D2SI un des premiers acteurs français à pousser ces enjeux aux côtés de Greenit.fr et du Green Code Lab.

* Cf: glossaire

Nos partenaires technologiques, facilitateurs d'innovation

Nos partenaires jouent un rôle important dans la qualité et la créativité des offres imaginées par nos experts. Ils sont le prolongement de nos processus d'innovation. Nos consultants s'appuient sur les possibilités offertes par les nouvelles versions logicielles et matérielles de nos partenaires pour proposer à nos clients, quand cela paraît vraiment justifié, des changements ou des évolutions technologiques. Nous attachons une importance capitale à ce que ces propositions commerciales soient faites dans le cadre d'un vrai besoin métier. Nous nous interdisons de «vendre pour vendre» ou de n'être que des «pousseurs de boîtes». Il en va de notre crédibilité auprès de nos clients, de nos partenaires et de nos propres consultants.

Voici quelques principes fondamentaux qui résument la façon dont nous appréhendons les relations avec nos partenaires éditeurs :

1

Des partenaires leaders. Nous travaillons uniquement avec des partenaires IT leader sur les solutions technologiques qui sont en lien avec nos expertises pour servir au mieux les intérêts des clients.

2

La construction de relations durables avec nos partenaires dans un souci permanent de réciprocité. Nous souhaitons proscrire les affaires réalisées par effet d'aubaine. Nous avons à cet effet nommé une responsable partenariats en 2011. Elle a la responsabilité de faire travailler ensemble nos commerciaux, nos consultants et nos partenaires pour répondre aux besoins de nos clients. Ces actions enrichissent également notre base de connaissance, permettent à nos collaborateurs de se former ou de tester les dernières solutions technologiques en vogue. En 2012, 39% des formations et 67% des certifications de nos collaborateurs ont été réalisés avec un de nos partenaires.

3

Une réelle indépendance vis-à-vis de nos partenaires, prérequis indispensable à toute relation partenariale. Les solutions que nous apportons à nos clients sont le fruit de la réflexion de nos consultants. Elles se basent sur leurs expertises et visent à répondre exactement aux besoins des clients et pas à un objectif de vente de licences qui serait propre à D2SI. Les offres de nos partenaires permettent d'appuyer les solutions une fois celles-ci définies, pas l'inverse.



// Intégration Citrix chez SciencesPo.

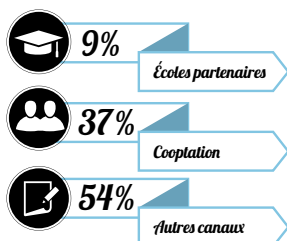
Université internationale accueillant plus de 18 000 étudiants, SciencesPo a émis le besoin en 2011 d'adapter son système d'information aux enjeux de mobilité de notre époque.

- L'objectif était de permettre à ses étudiants d'accéder aux systèmes d'informations et aux ressources documentaires de l'école depuis n'importe où, de manière sécurisée et pratique avec identifiant et mot de passe. L'école demandait une solution simple, rapidement implémentable et facile à prendre en main, afin de répondre à leur volonté d'autonomie et d'évolutivité du système retenu.
- D2SI a ainsi travaillé avec Citrix pour répondre à cette demande et intégrer une solution de virtualisation de poste de travail pour SciencesPo Paris. Forts de leur expertise dans les technologies Citrix, trois consultants D2SI ont collaboré avec les équipes techniques de l'école sur ce projet. Leur recul sur les technologies de virtualisation leur a permis de concevoir une solution simple et spécifique. Le transfert de compétences qu'ils ont effectué au fil de la mission avec les équipes de SciencesPo permet aujourd'hui à l'école de gérer la solution en totale autonomie.

Sciences-Po Paris a depuis fait appel à D2SI pour d'autres projets...



3. Investir dans le capital humain.



8^e 75 salariés

Recrutement



Esprit d'équipe

Gestion de carrière

Épanouiss

Formations

Partenaires IT

Expertise

Évolution

Coffee-Time

After-work

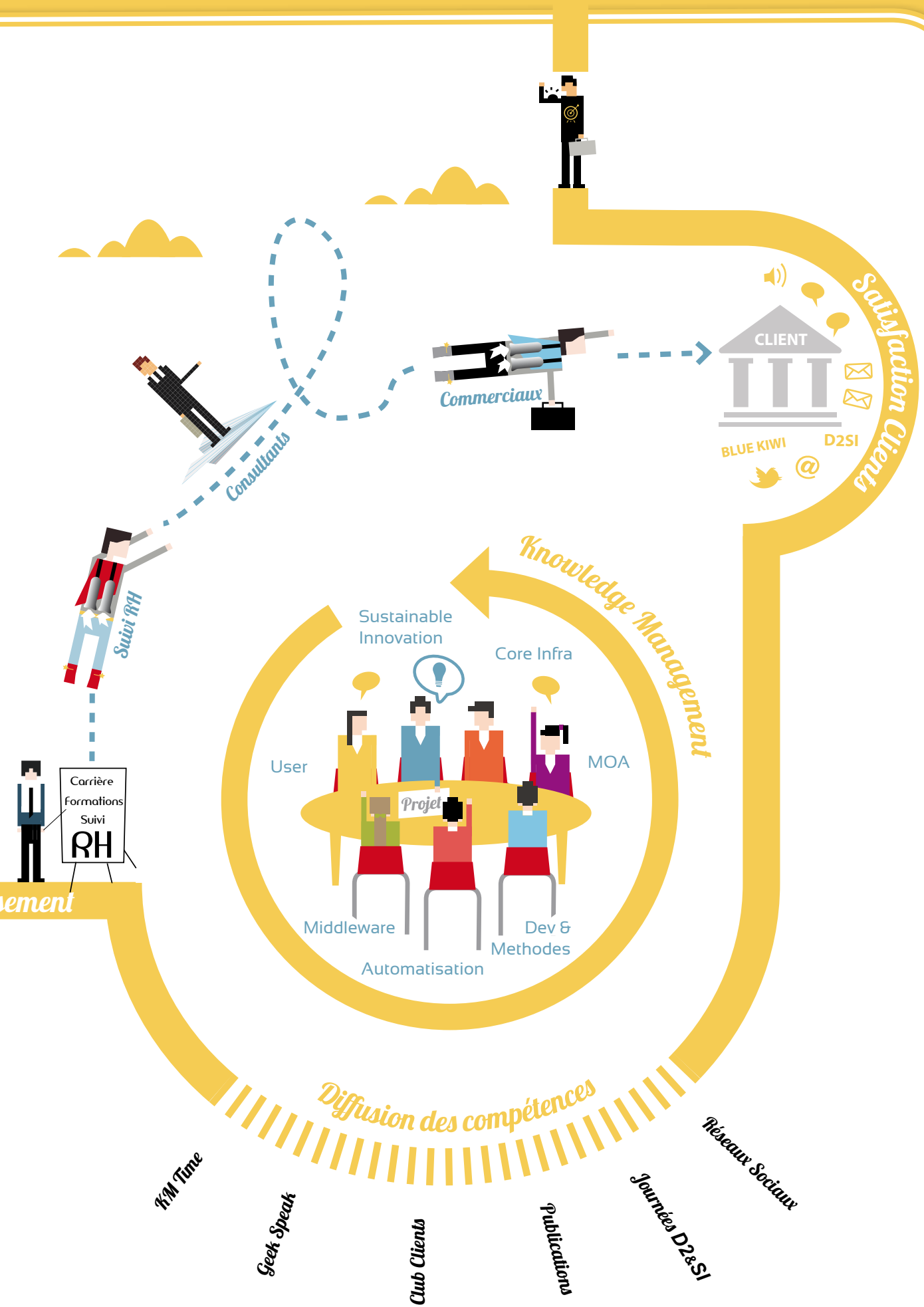
Kick-off

Déjeuners du Marché

Espaces détente

Éco-chantiers





Depuis la création de D2SI, nous avons fait le choix de placer le Capital Humain au cœur de notre stratégie d'entreprise, car nous sommes convaincus qu'au-delà de toute logique financière, ce sont les hommes et les femmes qui composent D2SI, leur talent et leur potentiel, qui créent sa valeur et sa force.

Pour développer et enrichir ce Capital Humain, nous avons mis en place un environnement favorisant l'épanouissement des collaborateurs :



Nous sommes au quotidien confrontés à des contraintes liées à notre secteur d'activité. Par exemple, réussir à construire une trajectoire professionnelle cohérente au fil des missions, ou encore maintenir une communication fluide entre les collaborateurs alors même qu'ils évoluent chez différents clients. Malgré ces contraintes, notre positionnement est clair :

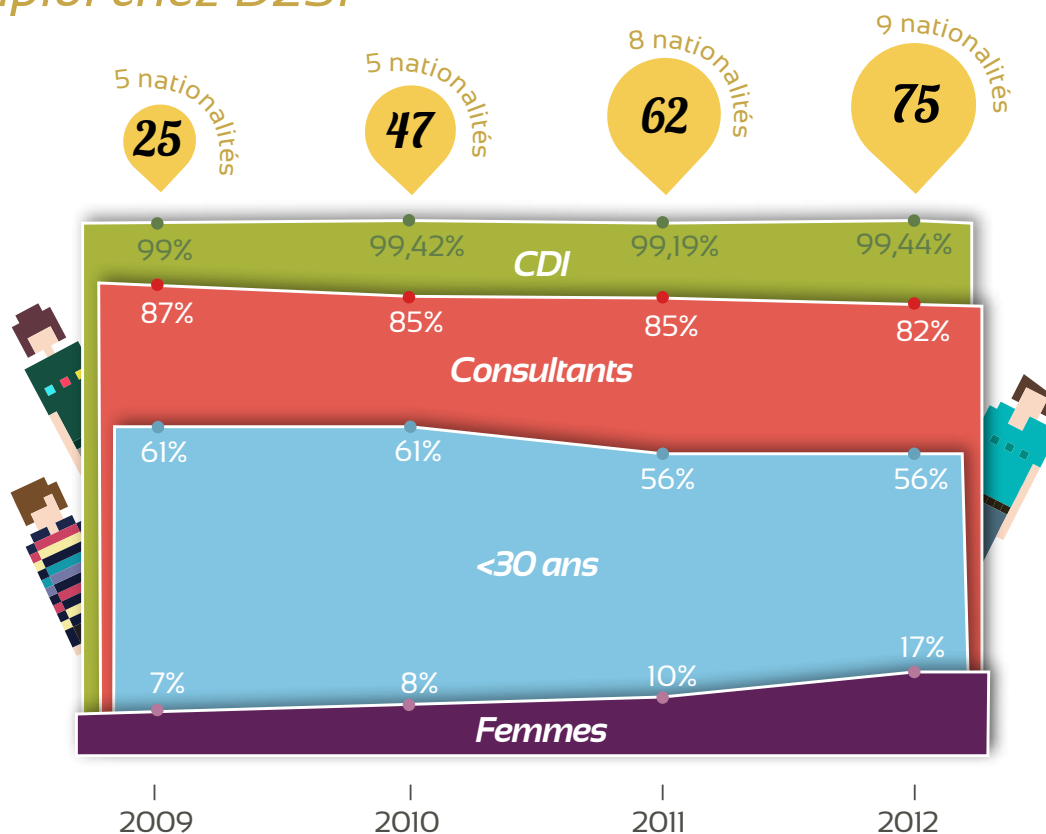
«Libérer et développer le potentiel de chaque collaborateur»

Pour atteindre cet objectif, nous mettons en avant notre capacité à recruter des hauts potentiels, à les fidéliser, les former et développer leurs talents.

Cette approche des Ressources Humaines est couplée à notre dispositif de Knowledge Management* dont l'objectif est de servir la circulation et la capitalisation des connaissances de l'entreprise. L'environnement de collaboration qui en résulte contribue activement à notre vision Sociale d'entreprise.

* Cf: glossaire

L'emploi chez D2SI



Recrutement : à la recherche des hauts potentiels

Nous sommes spécialistes du recrutement de hauts potentiels, des profils courtisés et rares.

Nous recherchons l'excellence technique ou métier, mais également un savoir-être tourné vers le partage des connaissances, l'entraide, la proactivité ou encore la volonté de participer au développement de notre société. Les qualités humaines sont essentielles pour nous dans un recrutement, tout comme la sensibilité des candidats aux valeurs qui sont les nôtres, le développement durable notamment.

Inventif

Les gènes communs à tous nos collaborateurs sont leur fort potentiel d'évolution et un goût avéré pour au moins un des domaines technologiques ou métiers que nous couvrons. Associés au Knowledge Management*, à la formation et à un accompagnement individuel personnalisé, ces gènes mutent en innovation et en créativité.

* Cf : glossaire

Clair-voyeur

Formés et informés, nos consultants anticipent les besoins de nos clients et grâce à nos méthodes de travail qui les responsabilisent et les fédèrent autour de nos offres, ils cherchent toujours à proposer la solution la plus adaptée à chaque contexte client.

Capteur de tendance

Nos consultants sont à l'écoute des besoins de nos clients. Leur rôle est de les accompagner et de leur proposer des solutions adaptées à leurs problématiques. Ils s'appuient pour cela sur les offres du Groupe auxquelles ils ont apporté leur concours lors de leur élaboration.

Enthousiaste

Parce qu'ils travaillent d'abord par passion de leur métier, nos consultants sont toujours enthousiastes pour délivrer le meilleur service à un client ou dépanner un collègue.

Responsable

La responsabilité sociétale de D2SI est portée par chacun de ses collaborateurs. Viser l'expertise et la responsabilité dans son métier est un objectif commun partagé.

Vert-ueux

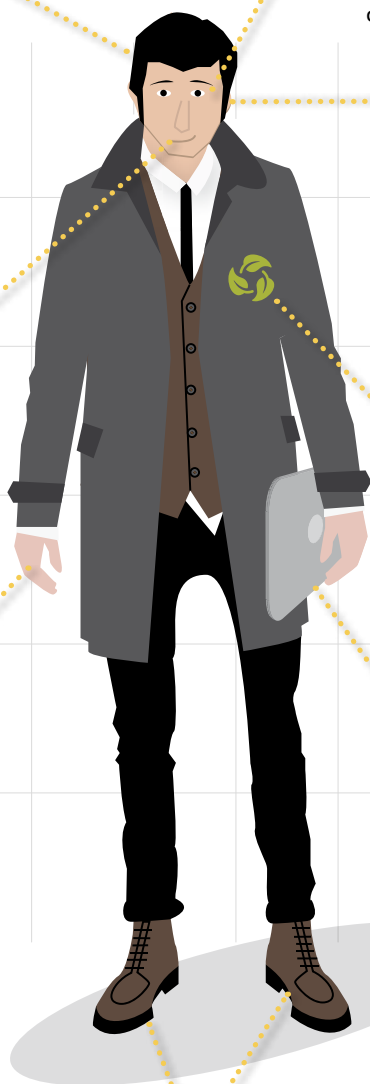
Chaque collaborateur est sensibilisé aux enjeux du Développement Durable et est encouragé à adopter les bonnes pratiques dans son métier au quotidien. Un contexte qui favorise confiance et éthique dans les échanges.

Ingénieur

Quelle que soit la mission, nos consultants apporteront toujours une vision d'ingénieur à nos clients basée sur la réflexion, l'expertise, la veille technologique et le pragmatisme.

Mobile

Nos consultants sont amenés à changer régulièrement de mission. Ils sont mobiles par définition. D2SI accompagne cette mobilité en leur fournissant des outils de collaboration efficaces.



Campus Management



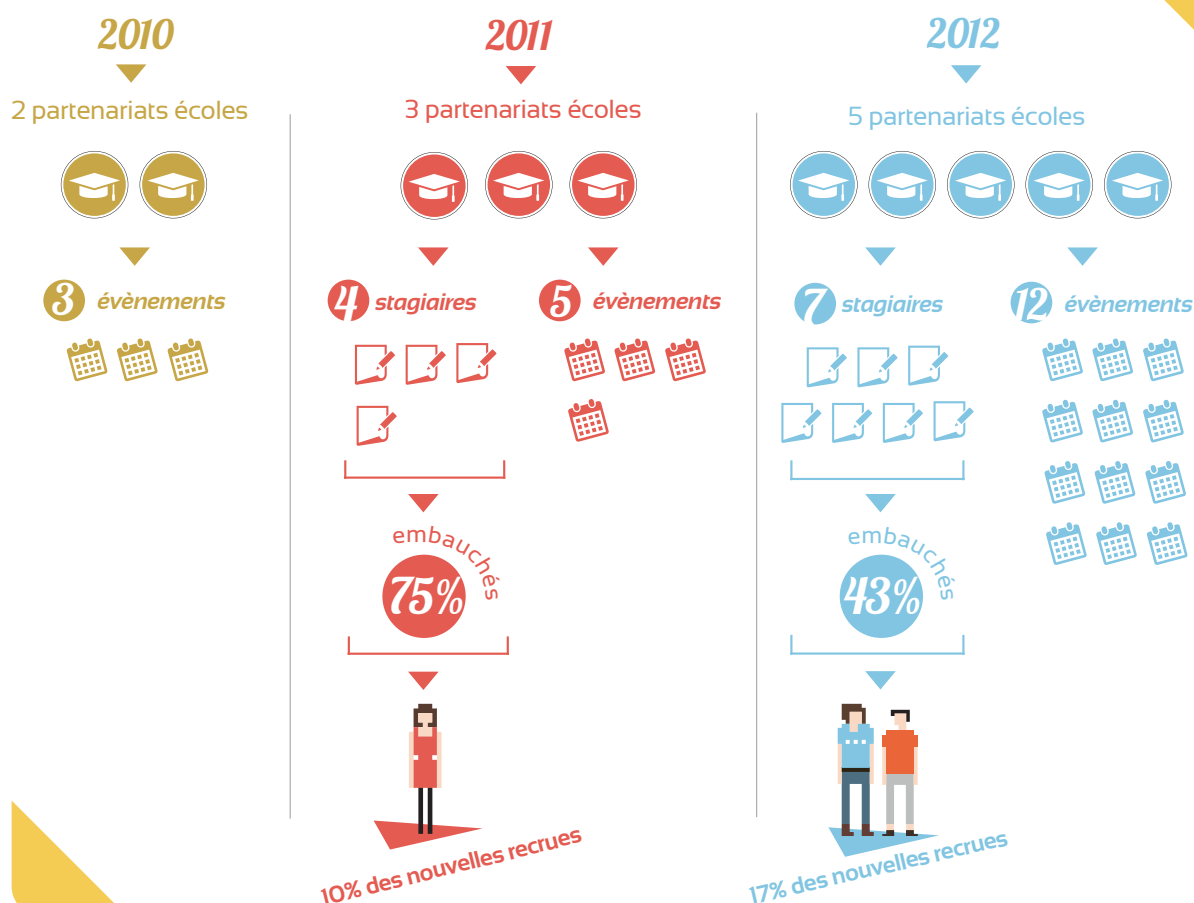
Préparer les étudiants au monde professionnel qui les attend, telle est la mission que s'est fixée D2SI.

Avec la nomination en 2011 d'une responsable Campus Management en charge des partenariats écoles, nous avons fait le choix de placer les Relations Écoles au cœur de la stratégie RH et RSE de D2SI.

Nous développons à ce titre des partenariats avec des écoles d'ingénieur de renommée comme l'ENSIMAG, l'UTC, EFREI, le groupe des Mines ou encore l'ESIEE.

- ▶ **Stages** (*offres de stages chez nos clients, participation aux forums écoles*)
- ▶ **Accompagnement RH** (*ateliers CV, simulation d'entretiens, conférences métier*)
- ▶ **Formations** (*travaux pratiques, travaux dirigés, conférences techniques*)
- ▶ **Enjeux IT, marché du travail** (*organisation de tables rondes, conférences RH métiers IT*)
- ▶ **Participation à la vie de l'école** (*sponsoring, projets, partenariats, etc...*)

À travers ces partenariats, nous cherchons avant tout à accompagner les étudiants dans leur réflexion autour de leur projet professionnel. Il s'agit de leur apporter des réponses concrètes sur les types de poste qu'ils pourront occuper en tant que jeunes diplômés, de les conseiller sur les orientations possibles, de leur permettre d'échanger avec des anciens de leur école. Nos actions auprès des écoles sont nombreuses et permettent aux étudiants de se professionnaliser pour mieux préparer leur avenir, dans une démarche pédagogique et éducative de qualité.



Serious Game étudiants : Legends of Code, le premier concours de programmation Green by D2SI

En novembre 2012, D2SI a organisé conjointement avec GreenIT.fr* et le Green Code Lab*, le «Legends of Code», un concours de développement informatique à destination d'étudiants en dernière année d'école ingénieur ou université. Durant 11h, les étudiants ont développé une application en tenant compte de critères liés à l'écoconception* logicielle. Le code délivré se devait ainsi d'être optimisé, maintenable et de qualité.



De nombreuses écoles ont été représentées durant cette journée :

- ▶ Supinfo
- ▶ Efrei
- ▶ UTC
- ▶ Mines de Nantes
- ▶ Epita
- ▶ Esaip
- ▶ Telecom Sud Paris
- ▶ Université Paris 6

L'ergonomie de l'application ainsi que sa consommation d'énergie ont été également des critères prépondérants du concours.

* Cf: glossaire



«D2SI
m'a permis de
trouver un stage de
fin d'étude»

«J'appréhendais d'être
longtemps en inter-
contrat. Ce qui n'est
pas arrivé !»



Salma Ghourabi, Consultante D2SI,
Développeuse Société Générale

« Diplômée de l'Ensimag en 2011, c'est dans mon école que j'ai découvert D2SI lors de la Journée des Partenaires. Après une spécialisation dans l'ingénierie des systèmes d'information (SI), j'ai souhaité poursuivre ma découverte des SI en m'orientant vers le domaine de la Finance pour les challenges avancés qu'il offre en matière d'informatique. D2SI m'a permis de trouver un stage de fin d'étude de 6 mois chez BNP Paribas Arbitrage qui correspondait tout à fait à mes attentes en tant que développeuse : un environnement technique complet, une réactivité des mises en production et une exigence élevée sur les résultats. »

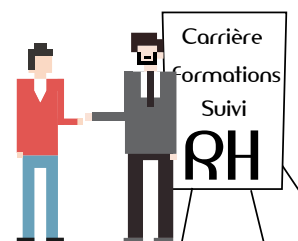
Le suivi de qualité des commerciaux et des RH sur mon site de mission tout au long de mon stage m'a encouragé à choisir D2SI comme première vraie expérience professionnelle ; une décision renforcée par les échanges avec les autres consultants. N'ayant pas trouvé de mission tout de suite, j'appréhendais d'être longtemps en inter-contrat. Ce qui n'est pas arrivé ! J'ai tout de suite été intégrée dans une équipe de consultants en mode projet pour travailler sur le développement d'un portail et la mise en place d'un outil de reporting sur les audits de sécurité. Depuis janvier 2012, je suis en mission pour Société Générale CIB. »

Développer notre capital humain

Chez D2SI, nous avons choisi de mettre à disposition de nos salariés tous les outils dont ils ont besoin pour développer leur employabilité et construire leur carrière.

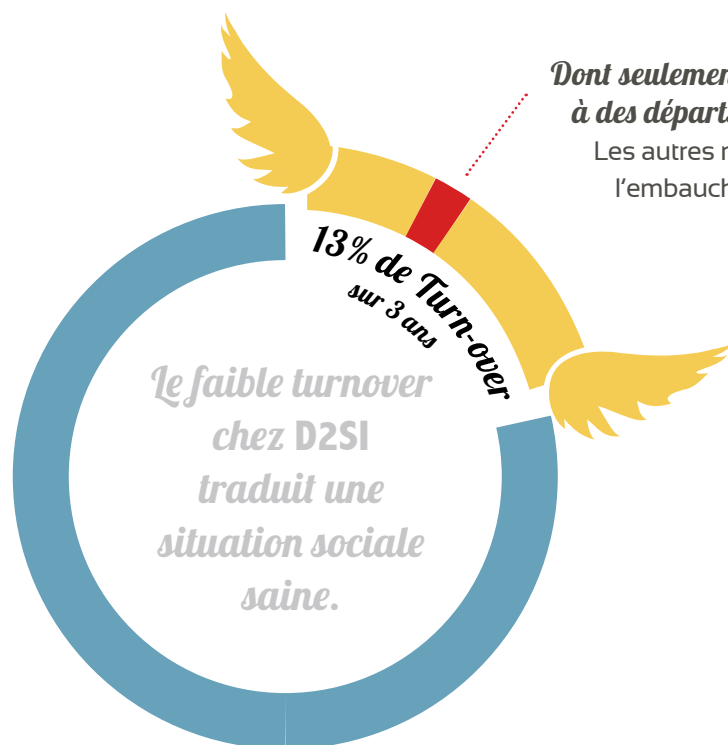
À ce titre, nous sommes à leur écoute et au-delà de l'entretien annuel, chaque collaborateur bénéficie d'un suivi mensuel de la part d'un binôme commercial/RH.

Le rôle de ce binôme est d'accompagner le consultant dans sa mission à travers des points réguliers, mais surtout d'apporter écoute et conseils sur des sujets à la fois métiers, sociaux ou commerciaux. Ce binôme va également mettre en relation certains consultants entre eux. Par exemple, lorsqu'ils rencontrent des sujets communs dans le cadre de leur mission ou pour s'aider mutuellement à monter en compétence.



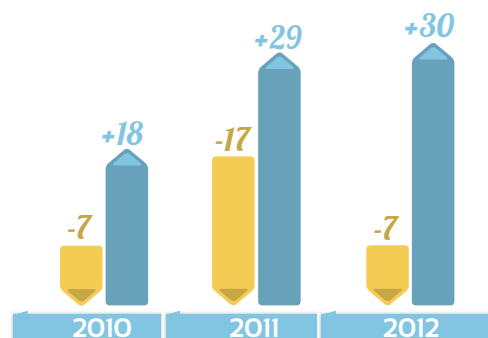
La gestion de carrière est donc très **individualisée** chez D2SI, prouvant notre attachement à l'Humain et notre croyance en son potentiel de développement. Elle est également **professionnalisée**, grâce à des outils de gestion de carrière éprouvés. Il résulte de cette stratégie un attachement certain de nos salariés à la structure, une fidélité renforcée par les liens ainsi créés.

// Le turnover chez D2SI 2010 - 2011 - 2012



Dont seulement 0,9% correspondent à des départs pour la concurrence.

Les autres motifs de départ sont majoritairement : l'embauche par nos clients, un projet personnel, etc.



+Nouveaux employés
- Départs

Développer l'expertise de nos collaborateurs

I La formation est un axe central de notre politique Ressources Humaines.

Notre stratégie est pilotée depuis 2011 par une responsable formation qui a la mission de :

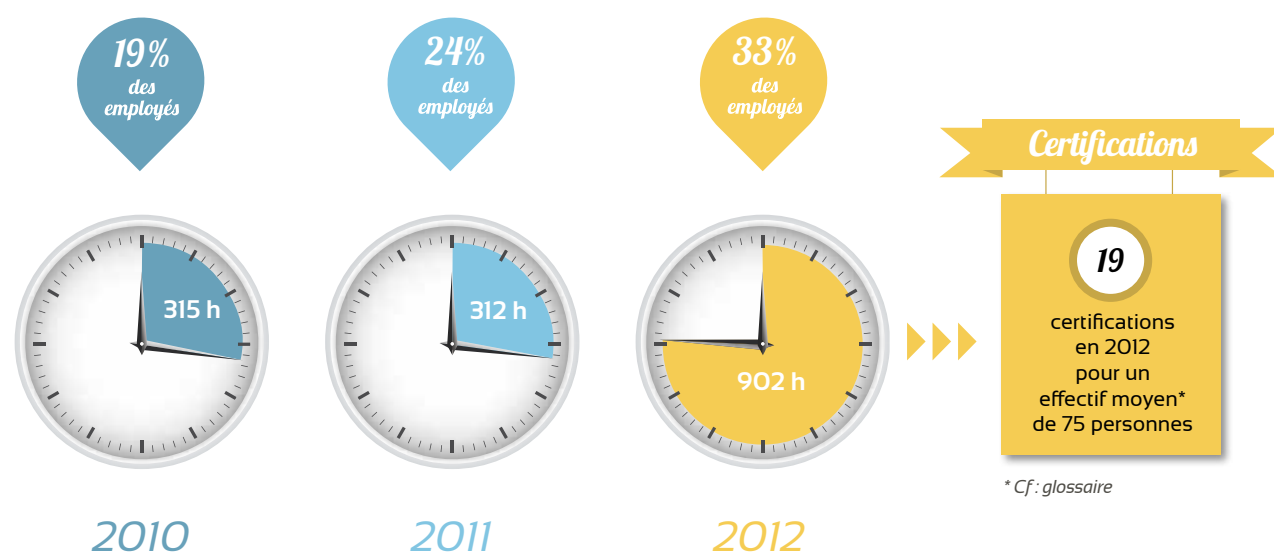
- ▶ Définir la stratégie et le plan de formation D2SI
- ▶ Recueillir les besoins individuels des employés
- ▶ Sélectionner les meilleurs organismes de formation externes
- ▶ Collaborer avec nos partenaires technologiques pour identifier les opportunités de former nos consultants
- ▶ Garantir la qualité et l'utilité des formations dispensées
- ▶ Établir le catalogue de formation adéquats pour enrichir nos expertises internes

Nous multiplions ainsi les canaux de formation en fonction des sujets traités : ateliers, séminaires, cours, webinars, conférences.

I D2SI s'inscrit depuis 2011 dans une démarche certifiante.

Cette approche a pour objectif de reconnaître et de faire reconnaître les compétences de nos collaborateurs auprès de l'ensemble des parties prenantes (fournisseurs, clients, partenaires, collègues...) et aboutit le plus souvent à des certifications pour valoriser l'acquisition des compétences et accompagner l'évolution professionnelle des collaborateurs.

// La formation chez D2SI en quelques chiffres



Le Knowledge Management

OBJECTIFS

Porter
l'expertise et la
performance
dans nos offres
de services

Former et
informer nos
collaborateurs
grâce à une
circulation
efficace du
savoir

Faire de D2SI
une entreprise
apprenante
au service de
l'innovation

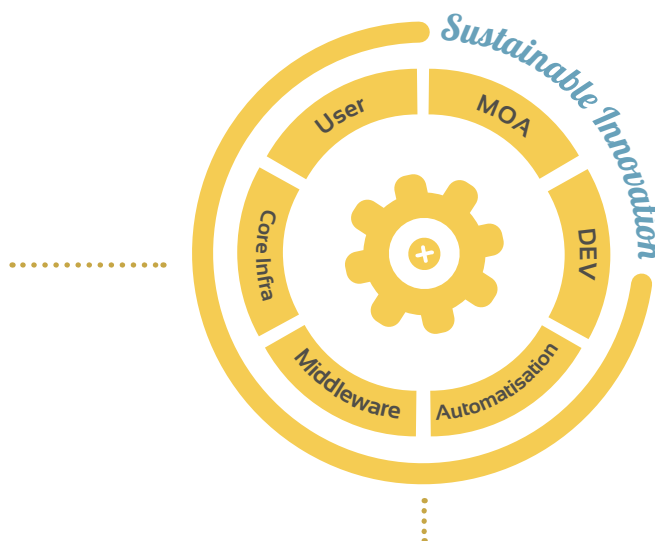
Lancé en 2010, le dispositif Knowledge Management de D2SI est aujourd'hui devenu **le centre des interactions entre les collaborateurs D2SI**. Il concentre une gouvernance dédiée et des moyens adaptés au contexte de D2SI. Ce dispositif facilite la circulation et le partage des savoirs et fait de D2SI une entreprise apprenante. Le «KM» enfin, est un véritable catalyseur de performance et d'innovation.

// Une gouvernance KM pertinente...

...guidée par les enjeux de nos clients et notre vocation pour une informatique plus responsable.

Nous avons ainsi développé :

- ▶ **6 pôles d'expertise**
- ▶ **En lien avec nos offres de services**
- ▶ **Pour regrouper nos consultants** autour de projets et d'expertises, communes ou complémentaires.
- ▶ **Un 7^{ème} pôle d'expertise transversal** concentre notre savoir-faire en termes d'innovation responsable : Méthodologies Agiles*, Bonnes pratiques environnementales et sociales appliquées à l'informatique, etc.



Chaque pôle d'expertise est piloté par un **Leader de communauté**. Nos Leaders sont de véritables experts et visionnaires dans leur domaine. Ils participent à l'élaboration de la stratégie globale en termes d'Offres Technologiques et ont pour mission d'orienter les travaux de leur communauté, de contribuer à l'accompagnement technique des consultants et d'agir en vrai partenaires business avec nos commerciaux.

* Cf: glossaire

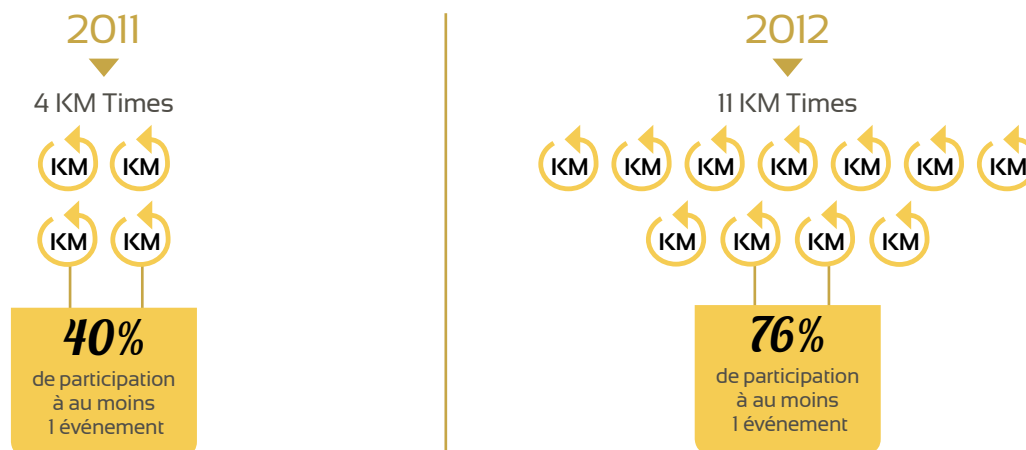
// Des moyens humains, techniques et organisationnels

pour rapprocher les contributeurs et faire vivre concrètement le dispositif :

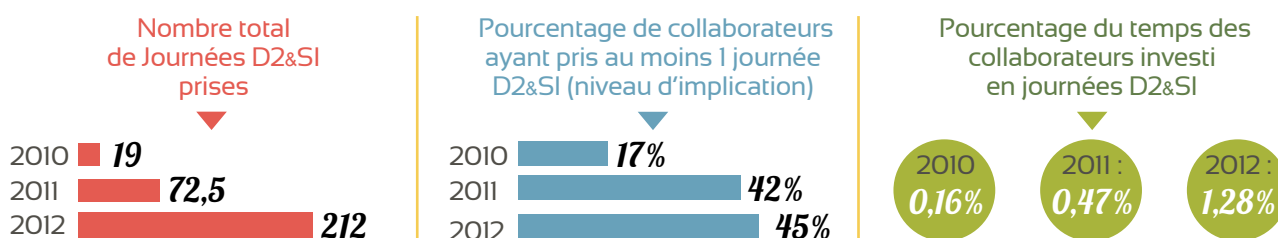
BlueKiwi, notre Réseau Social d'Entreprise, permet aux employés de D2SI de se connaître, d'échanger, de partager leurs centres d'intérêts, d'être informés sur la Stratégie et les actions concrètes de D2SI... Il représente également une source d'informations importante pour la veille technologique et l'Innovation. C'est enfin, la plateforme de gestion interne de nos projets.



Les KM Times D2SI, véritables ateliers de formation, sont des rencontres dédiées à la circulation des compétences et des expériences. Basés sur la volonté de partage des employés, ils prennent la forme de conférences internes ou de Geek Speak.*



Les journées D2&SI permettent à tout collaborateur qui le souhaite de s'impliquer dans les projets, qu'ils soient orientés business ou bien à dimension plus sociétale. La quantité de journées D2&SI disponible s'élève à 1% du temps de travail annuel global de D2SI soit environ 180 jours. Ces journées rendent possible la recherche et le développement nécessaires aux KM Times D2SI, aux sessions du Club Clients D2SI et aux projets D2&SI.



* Cf : glossaire

Les projets D2&SI se définissent par leurs caractéristiques communes :

- ▶ Des projets portés et réalisés par les collaborateurs grâce aux journées D2&SI,
- ▶ Que ce soit pour des projets internes ou des projets réalisés dans le cadre de nos partenariats associatifs, ils ont toujours un lien avec l'Innovation Responsable.
- ▶ Au delà de leur utilité professionnelle et sociétale, ces projets forment aussi un centre d'expérimentation et de formation sur nos technologies et méthodologies de projet agile.

Jefe Application

Jefe, Java Engine For Enterprise, est un projet très représentatif de la philosophie de D2SI. Dans le cadre d'une de nos offres phares, l'Automatisation, un de nos consultants, Eugène Adell, a proposé à la communauté d'experts de développer un outil d'automatisation des déploiements de serveurs d'applications tels que Tomcat, Apache, Weblogic...

Séduite par cette idée innovante techniquement et d'un point de vue responsable (diminution des tâches répétitives, diminution des risques sur incidents, gain de temps très important...), la communauté s'est lancée dans le développement d'une première version qui a vu le jour fin 2012. Cet outil sera prochainement proposé à nos clients qui souhaitent mener à bien des projets d'automatisation des Middlewares.

Étiquetage Carbone des services

À contrario de l'étiquetage carbone des produits de Grande Consommation qui se développe rapidement, la démarche équivalente dans le monde du service tarde à faire son apparition. C'est pour cela que nous avons initié en 2009, ce projet d'étiquetage carbone de nos prestations de service. Les intérêts du projet sont multiples :

- ▶ Évaluer l'empreinte carbone de l'entreprise au plus juste
- ▶ Informer et sensibiliser les parties prenantes de D2SI sur l'impact environnemental de nos activités. Chaque collaborateur peut ainsi mesurer (et compenser s'il le souhaite), l'impact carbone de son activité professionnelle.
- ▶ Fédérer les salariés autour d'un projet reliant leur activité au développement durable.
- ▶ Donner une indication du prix écologique des services proposés aux clients.

Après une approche pilote sur un périmètre restreint en 2010, nous entreprenons de poursuivre ce travail et d'élargir son potentiel en automatisant le calcul de l'étiquetage carbone. Ceci permettra d'étendre le dispositif à l'ensemble de l'entreprise.

Lab D2SI

La communauté Infrastructure du Groupe D2SI a mis en place un Laboratoire Technique pour tester et éprouver des solutions applicatives. L'objectif est d'offrir aux consultants la possibilité de se former aux nouvelles technologies et de faire de la veille en testant des solutions logicielles innovantes.

Le Lab, cloud privé du Groupe D2SI, constitue par ailleurs un espace de démonstration à destination de nos clients, c'est en quelque sorte la vitrine de notre savoir-faire.

Le Club Clients D2SI, véritable centre d'échanges, il apporte à nos clients les clés de la réussite de leurs projets IT en lien avec leurs enjeux business.

Notre Club propose à nos membres, principaux décideurs IT de nos clients, de participer à des moments d'échanges privilégiés, durant lesquels nos architectes partagent avec eux leur vision sur les sujets :

- ▶ d'Automatisation,
- ▶ de Cloud,
- ▶ de Mobilité,
- ▶ de Continuous Delivery
- ▶ et de Middleware.

**4 sessions du
Club Clients D2SI
en 2012**



Nos clients bénéficient ainsi du travail de veille et de retours d'expérience concrets de nos experts.

**Bruno Chassagne, Consultant D2SI
Organisation Lean & Agile**



«... pour collaborer efficacement sur un projet donné avec d'autres personnes, il faut avoir confiance en ces dernières. »

«Les communautés KM reproduisent un système tribal qui demeure ancré au plus profond de nous-même. »

« Le dispositif Knowledge Management (KM), avec notamment les conférences métier « KM Time », ainsi que les échanges sur notre réseau social BlueKiwi mettent en lumière les compétences des employés. Parfois, ces dernières sont peu exploitées, ni même connues, dans le cadre de leur mission principale. Il existe un dicton qui dit : « les gens sont plus intelligents que vous ne le croyez ». Je crois que ces outils de partage en font la démonstration régulièrement. Je constate un accroissement régulier du volume des échanges sur BlueKiwi, et le succès des discussions de type « machine à café » qui constituent, à mon avis, une base indispensable : en effet, pour collaborer efficacement sur un projet donné avec d'autres personnes, il faut avoir confiance en ces dernières. »

Les communautés KM reproduisent un système tribal qui demeure ancré au plus profond de nous-mêmes. Je ne peux communiquer aisément et librement qu'avec les membres d'une tribu à laquelle je m'identifie complètement, dans la sécurité d'un « entre-soi ». Chaque « leader » de communauté est en fait un chef de tribu. Je crois que ce type d'organisation, qui fonctionne pour l'être humain depuis des temps préhistoriques, demeure ce qui est le plus efficace aujourd'hui dans le cadre de ce dispositif. Se professionnaliser pour mieux préparer leur avenir, dans une démarche pédagogique et éducative de qualité. »

Rassembler nos employés

Convivialité et bienveillance sont deux caractéristiques fortes de notre Culture d'Entreprise. Nous accordons beaucoup d'importance aux temps de partage professionnels comme extra-professionnels et à une bonne ambiance au sein de notre entreprise.

L'identité de D2SI est aussi représentée par ces événements festifs, sportifs, culturels, associatifs, qui jalonnent la vie de la société et qui concourent à la satisfaction de nos collaborateurs.

Soirée annuelle 2011



Soirée annuelle



«Passer du bon temps ensemble pour mieux se connaître, c'est aussi ça, l'esprit D2SI.»



« Après 15 ans d'expérience dans le monde de la production informatique, D2SI est ma première expérience en tant que consultant dans une SSII. Je l'ai rejointe par cooptation il y a maintenant 2 ans et demi et je suis content de mon choix : Je me sens épaulé dans ma mission par mon commercial, l'équipe RH et la direction, je me retrouve dans les valeurs d'entreprise et mon travail est valorisé. Malgré mon expérience, ma mission reste très intéressante et continue de me faire progresser dans mon domaine. Ce sentiment est renforcé par notre réseau social interne et les événements D2SI qui me permettent d'échanger avec d'autres consultants D2SI et d'avoir une meilleure vision des solutions qui peuvent être proposées à nos clients dans le cadre de mes projets. Pour avancer sur mes projets en mission, il est beaucoup plus facile de collaborer avec des personnes rencontrées professionnellement mais aussi dans un cadre plus informel. D2SI multiplie également ce type de rencontre par le biais notamment des déjeuners du marché D2SI et d'événements sportifs. J'ai moi-même organisé un événement Rugby lors de la coupe du Monde 2011. J'ai apprécié que mes collègues et leur famille viennent jouer avec moi et découvrir ce sport qui me passionne. On y trouve des bénéfices multiples dont le développement d'un esprit d'équipe. »

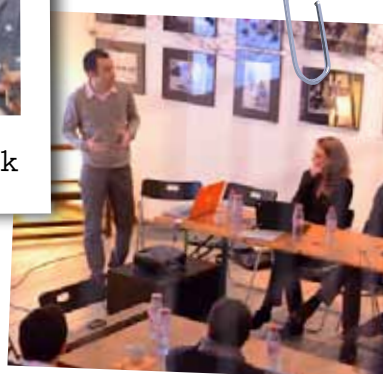
Sébastien David, Consultant expert D2SI
Équipe Middleware, Société Générale



Déjeuners du marché



Soirées & After work



Kick-off



Eco-chantiers

4. Prendre ses Responsabilités

D2SI
prend ses
responsabilités...

Sensibiliser nos
collaborateurs

Mesurer notre
impact...

Sustainable
Innovation

Blue Kiwi



Événements D2SI

Knowledge *Management*

- Espace d'échange Green IT sur le réseau social
- Discussions, conférences
- Formations
- Projets internes IT
- Bonnes pratiques...

S'impliquer

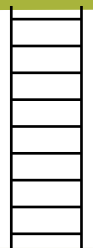


Journées *D2&SI*

Des projets portés
et réalisés par les
collaborateurs pour nos
partenaires sociétaux.



Les éco-chantiers



L'empreinte Carbone D2SI

44

tonnes eq. CO2
en 2011

0,7

tonnes eq. CO2
par employé



Bilan Carbone

**S'ouvrir
vers l'extérieur**

**Partenariats
sociétaux**

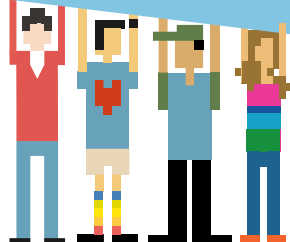


**... et s'intègre
dans la société**



S'investir

Responsables



**... pour mieux
le réduire !**

D2SI privilégie les
transports les plus
écologiques et propose
le travail à distance

pratique le recyclage
des déchets

utilise du mobilier
respectueux de
l'environnement

développe un
environnement
de travail et de
stockage virtuel

s'assure un
environnement de
travail respectueux
des hommes



Depuis son origine, D2SI se définit comme une Entreprise Responsable, signifiant par là qu'elle a, vis-à-vis de la Société Civile dans sa globalité, une influence positive. Ainsi, toutes nos interactions avec nos parties prenantes* sont entreprises dans un souci de respect, de progrès et de partage. C'est pour nous la condition fondamentale que doit respecter toute entreprise qui souhaite se développer durablement en agissant comme un véritable acteur de la vie publique.

Nous sommes convaincus qu'aujourd'hui déjà, ces conditions font partie intégrante des critères qui conduisent certains à nous rejoindre en tant que collaborateurs, d'autres à nous choisir comme fournisseur et certains enfin comme client. *C'est parce que nous assumons nos Responsabilités que nous garantissons la pérennité de notre modèle d'entreprise.*

Cependant, le travail mené au quotidien pour se développer en tant qu'Entreprise Responsable est complexe. Le choix de la Responsabilité, pour aussi vertueux qu'il soit, demande **un engagement et une vigilance de chaque instant**. La meilleure garantie de sa pérennité réside dans le fait que ce choix est largement partagé par nos collaborateurs.

Ainsi, **la sensibilisation**, par la formation et l'action citoyenne, aux enjeux et problématiques du Développement Durable permet à chaque employé de mieux les comprendre et de disposer de moyens pour y répondre. Ces formations et actions citoyennes sont en outre des occasions idéales pour **enrichir leur quotidien de missions peu communes souvent en lien avec leurs expertises et leurs valeurs humaines**.

* Cf: glossaire

L'objectif de ce chapitre est de répondre à la question suivante :



Sustainable Innovation

L'initiative Sustainable Innovation* de D2SI vise à intégrer concrètement les pratiques responsables dans tous nos métiers.

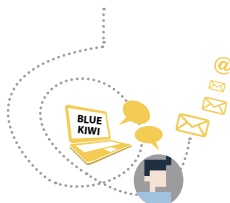


1 communauté d'experts pour une informatique plus responsable :

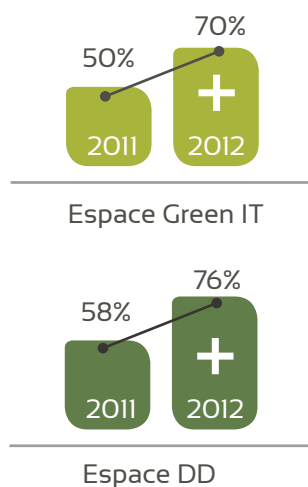
- ▶ Livre blanc sur l'écoconception logicielle
- ▶ Conférence Cloud & Green IT à l'École polytechnique
- ▶ 3 projets IT internes avec enjeux sociétaux

Blue Kiwi

2 espaces d'échanges sur notre réseau social sont dédiés au Green IT et au Développement Durable. Ils permettent une veille efficace et une bonne circulation des informations



Taux de participation :



Évènements D2SI

Ces évènements permettent à D2SI de fédérer ses collaborateurs et de les sensibiliser aux enjeux environnementaux et sociaux liés à notre activité



11 évènements

de 2010 à 2012 en lien avec les enjeux du Développement Durable



* Cf: glossaire

Le service informatique, un service d'utilité publique

Aujourd'hui, toute organisation, quelle qu'elle soit, fait face à d'importants enjeux en terme de capacité à appréhender les technologies de l'information. Ce constat est d'autant plus vrai pour les organisations d'utilité publique. Elles disposent de moyens souvent limités pour suivre les évolutions rapides de ces technologies quand une entreprise comme la nôtre concentre les expertises qui leur seraient utiles.

C'est ce constat qui est à l'origine de la création en 2009 du programme des journées D2&SI*.

Puisque nous avons les compétences IT qui font défaut à ces organisations qui partagent les mêmes valeurs que les nôtres et que nous souhaitons engager D2SI dans la société civile, pourquoi ne pas leur offrir notre aide ? Aide que nous avons concrétisée en donnant la possibilité à ceux de nos salariés qui le souhaitent de consacrer du temps à des projets de soutien à ces acteurs d'utilité publique.



Ce programme a ainsi donné naissance à de multiples partenariats sociétaux en externe au cours des dernières années. Par extension, nous avons également développé des projets IT internes à dimension sociétale avec un objectif commun : permettre à nos collaborateurs d'apporter, dans le cadre d'actions citoyennes, leurs compétences à ces initiatives.



Linea21 est un outil Open Source* de gestion de projet Développement Durable. Dans le cadre du projet de développement du reporting extra-financier* de D2SI, nous avons fait le choix d'avoir recours à cet outil pour la gestion de nos indicateurs. D2SI a ainsi débuté une collaboration en 2012 avec la communauté du projet Open Source pour adapter l'outil à nos besoins et enrichir en retour, par nos travaux, ce projet. Le projet est toujours en cours.

Le partenariat avec CO2 Solidaire et le L'ONG GERES est né en 2012 de notre volonté de compenser l'impact carbone de certains de nos événements. Nous prévoyons de développer ce partenariat en 2013 grâce au mécénat climat* et à l'accompagnement technique de l'association, à l'instar de nos actions pour l'enfant@l'hôpital. Ce partenariat nous permet enfin de soutenir les actions concrètes du GERES qui visent l'amélioration des conditions de vie des populations dans le monde en réduisant leur précarité énergétique.



* Cf : glossaire



«Depuis plusieurs années, l'association bénéficie d'un partenariat inestimable avec D2SI »

«De nouvelles idées viennent en permanence alimenter une coopération que je juge exemplaire»

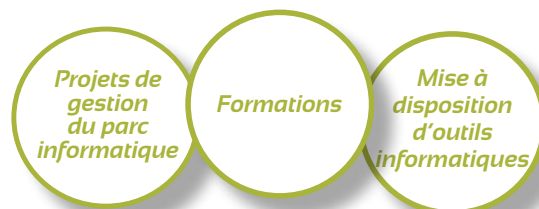


D2SI accompagne l'Enfant@l'Hôpital depuis 2008 formant ainsi un partenariat aux multiples facettes : projets de gestion du parc informatique de l'association, formation des équipes, mise à disposition d'outils tel qu'un espace de visio-conférence... Les collaborateurs D2SI se sont ainsi transmis la responsabilité, de projets en projets, pour contribuer à leur échelle à l'essor de cette formidable et nécessaire association humanitaire.

« L'association L'enfant@l'hôpital marie l'humain et les nouvelles technologies pour contribuer, avec succès et depuis des années déjà, à rompre l'isolement des enfants malades. Ce creuset de compétences et de bonnes volontés rassemble en premier lieu des personnes, voyageurs, enseignants, soignants, bénévoles, stagiaires autour d'un projet éminemment humain, auquel D2SI contribue grâce à ses équipes enthousiastes et à ses compétences. Depuis plusieurs années, l'association bénéficie d'un partenariat inestimable avec D2SI, dont nous louons le dévouement, la disponibilité et la réactivité. 2012, qui a été une année charnière avec le lancement de notre nouvelle plateforme d'échange destinée aux enfants, l'a encore prouvé : D2SI a su mobiliser en quelques jours ses équipes pour nous aider à finaliser les tests et le lancement de l'outil. De nouvelles idées viennent en permanence alimenter une coopération que je juge exemplaire, et je ne peux que me féliciter de la proximité que nous arrivons à maintenir entre l'association et D2SI, que je remercie pour son engagement à nos côtés. »

Alexis Demassiet,
Président de l'association l'Enfant@l'hôpital

5 ans de partenariat



16 collaborateurs impliqués

D2SI, entreprise éco-citoyenne

L'éco-chantier D2SI est une journée de volontariat qui rassemble les employés et leur famille autour d'une cause environnementale. **Initiatives efficaces de sensibilisation à l'environnement et de renforcement de la cohésion d'entreprise**, ces éco-chantiers sont organisés en partenariat avec des acteurs engagés dans la préservation de l'environnement :

- Surfrider Foundation pour les Initiatives Océanes,
- Espaces 92 pour la réinsertion par l'environnement de personnes désocialisées,
- La Bergerie de Villarceaux pour une réflexion sur les modes de production durables.



Juin 2010

▲
Création d'espaces verts
en zone urbaine avec
l'association Espace 92



Mars 2010

▲
Initiatives
Océanes avec
la Surfrider
Foundation dans
la baie du Havre



Mai 2011

▲
Création de Jardins de
la Biodiversité avec
l'Association Espace 92



Mars 2012

▲
Une fois de plus
Les Initiatives
Océanes à Étretat



Octobre 2012

▲
Chantier avec le centre de réflexion
sur les modes de
production agricoles durable,
La Bergerie de Villarceaux.

Pascal Maubois,
Consultant sénior D2SI,
Expert environnement utilisateur pour Unibail Rodamco

« Au cours de mes 5 dernières années chez D2SI, j'ai participé à 7 Eco-chantiers dont 3 avec mes enfants. C'est un moment à la fois utile et agréable. Utile pour la cause qui a été choisie et à qui ces quelques heures de travail de groupe seront profitables ; Utile car c'est un moment d'échange entre collègues sur un thème non professionnel. Agréable car cela permet de découvrir ou de faire des choses que l'on n'aurait pas forcément fait autrement. Point commun à tous les éco-chantiers : la bonne humeur et l'entraide. La sensibilisation au Développement Durable est différente suivant les Eco-chantiers. Mes enfants y ont été très sensibles et voient depuis d'un mauvais œil ceux qui jettent n'importe quoi n'importe où. C'est comme un travail d'intérêt général, mais réalisé volontairement. On prend mieux conscience des enjeux quand on les expérimente. »



L'environnement de travail D2SI

*L'environnement de travail est un facteur essentiel de santé et de performance des employés.
Mais comment faire quand la grande majorité de nos employés travaille chez nos clients ?*

- ▶ Comment les garder «connectés» à D2SI ?
- ▶ Comment les inciter à venir travailler au siège social de D2SI ?
- ▶ Comment les faire travailler ensemble sur des projets ou des offres commerciales pour nos clients ?
- ▶ Comment attirer de nouveaux talents soucieux de travailler dans un environnement de travail agréable ?

Autant de questions auxquelles nous tentons de répondre depuis des années.

1

Une des premières réponses a été de **déménager de Suresnes pour investir deux étages d'un bel immeuble rue d'Astorg dans le 8^{ème} arrondissement de Paris**. Cette nouvelle localisation, beaucoup plus centrale pour nos consultants et nos clients, a apporté de nombreux bénéfices à D2SI :



..... La proximité entre le siège social et les différentes adresses de nos clients permet à nos collaborateurs de se réunir beaucoup plus souvent pour mener à bien nos projets et nos événements internes.

..... Elle a également permis au Club Clients D2SI*, lancé en 2012, de rencontrer un franc succès puisque chaque nouvelle session accueille plus de clients que la précédente.

..... Cela facilite enfin le suivi des consultants en mission par nos équipes Commerciales, Ressources Humaines ou Techniques.

2

Le mobilier est respectueux de l'environnement avec un taux de recyclage à 99%.

3

Un espace détente avec activités sportives (Ping Pong) et vidéoludiques, une salle de conférence, un espace cuisine et une salle de sieste sont disponibles pour tous les employés. Des paniers de fruits biologiques de saison sont livrés chaque semaine.

4

Les équipements informatiques sont sélectionnés sur la bases des écolabels IT les plus pertinents. Les équipements en fin de vie ont été remis à l'association Ateliers Sans Frontières pour réutilisation si possible ou recyclage le cas échéant.

5

Quelques temps après notre arrivée, nous avons initié la transition vers le tri et le recyclage des déchets pour l'ensemble des six entreprises hébergées dans l'immeuble.

6

Nous complétons cette approche par la mise à disposition des collaborateurs D2SI **d'un ensemble d'outils technologiques pour favoriser le travail à distance**.

Que ce soit :

- ▶ notre Réseau Social d'Entreprise,
- ▶ notre Lab' et ses solutions d'environnement de travail virtuel et de stockage,
- ▶ ou encore notre suite logicielle dans le Cloud pour les courriers électroniques et le travail collaboratif,

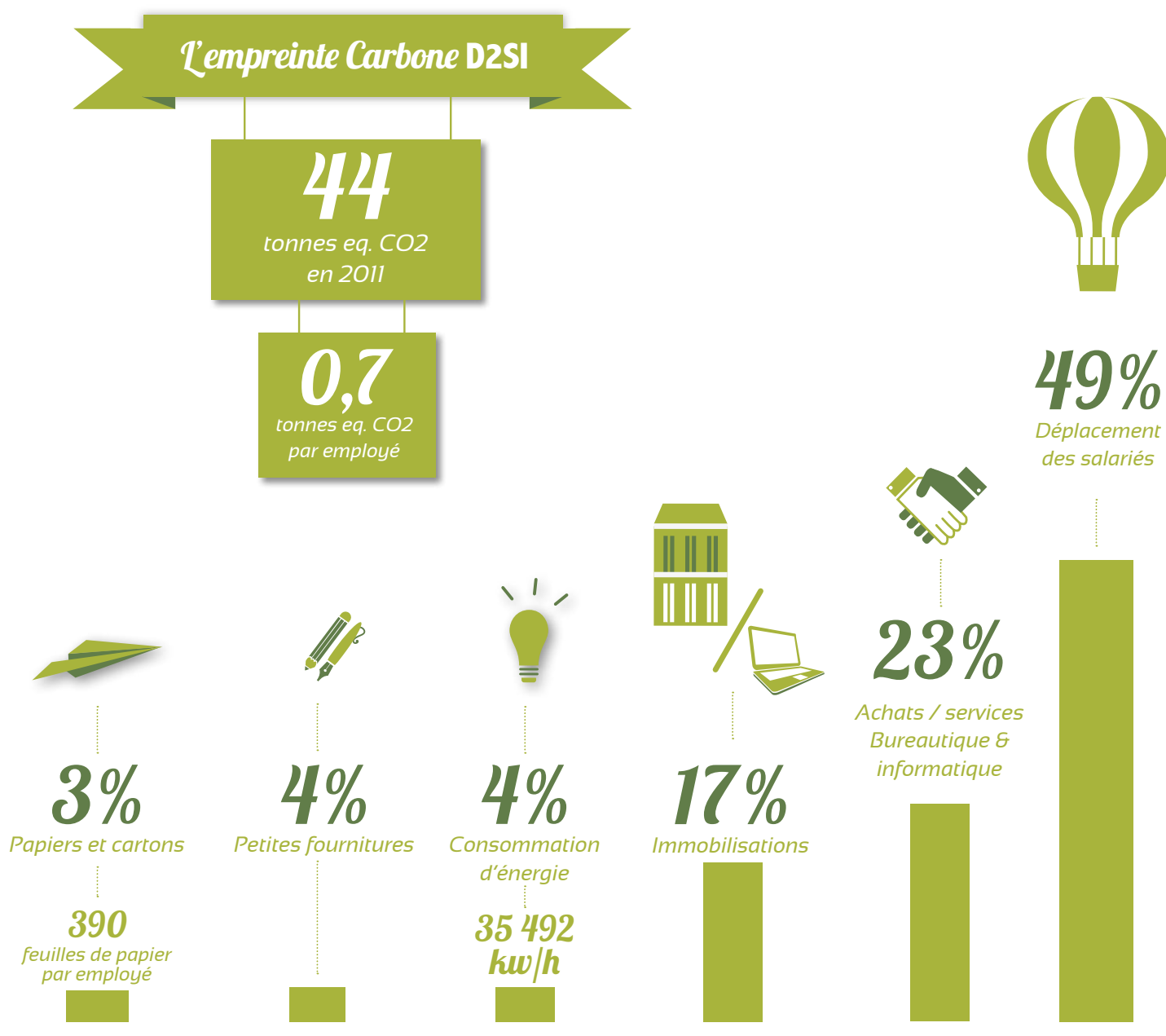
Tous ces outils sont là pour simplifier le travail à distance avec nos collaborateurs.

* Cf : page 31

Mesurer notre impact environnemental

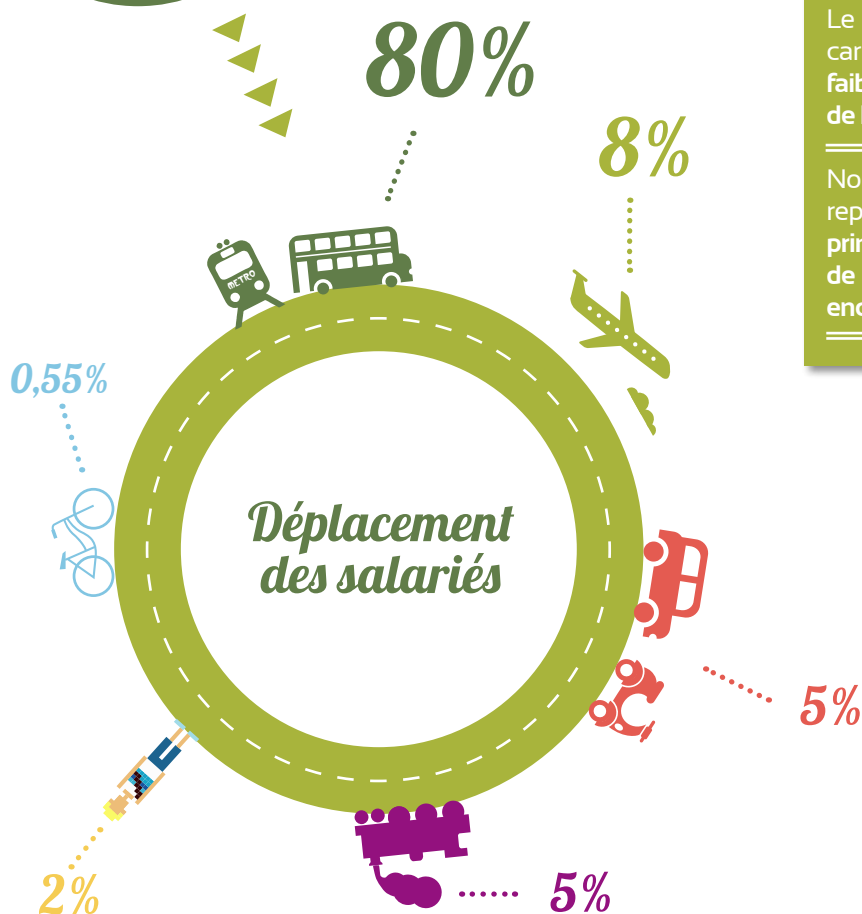
Même s'il ne s'agit pas de l'enjeu RSE majeur d'une entreprise de services numériques de la taille de D2SI, l'impact de nos activités professionnelles n'est pas nul. En 2012, nous avons entrepris de le définir de la façon la plus précise possible pour pouvoir le mesurer, l'optimiser et le compenser.

Ainsi, en complément de notre dispositif de reporting extra-financier*, nous avons réalisé le Bilan Carbone* de notre activité. Cette étude a pris pour période de référence l'année 2011 et couvre le périmètre complet de notre activité (trois scopes) selon la méthode de l'ADEME.



* Cf. glossaire

Dans le même temps, nous avons initié fin 2012 un partenariat avec CO2 Solidaire, association de compensation carbone adossée à l'ONG GERES qui mène dans le monde des projets solidaires. L'idée est de contribuer à notre échelle aux actions concrètes d'un acteur qui œuvre à la fois pour la recherche de solutions au problème du dérèglement climatique et pour l'amélioration des conditions de vie des populations les plus touchées par ce problème dans le monde.



Résultats

Le résultat de ce premier bilan carbone révèle **un impact déjà faible** pour une société de la taille de D2SI.

Nous disposons aujourd'hui d'un reporting précis pour cibler nos principaux postes d'émissions de gaz à effet de serre et réduire encore notre impact.

Résultats 2010 - 2011 - 2012

Notre rapport Développement Durable, paru en 2010, fut l'occasion pour D2SI de prendre des engagements sur la réalisation d'actions de progrès concrètes. Engagements qui, comme vous avez pu le voir dans les pages précédentes, ont été tenus !

1. Créer un dispositif *Knowledge Management* pertinent



2. Animer des communautés de collaborateurs par type d'expertise



Objectifs 2015



3. Enrichir
notre
capitalisation
documentaire



4. Renforcer nos
partenariats
écoles



5. Réaliser le
bilan carbone
de notre
activité



6. Publication
d'un second
rapport 2 ans
après

mais avec une petite
année de retard ☺



Diversifier notre portefeuille clients en s'ouvrant
à de nouveaux secteurs améliorant ainsi le risque de
dépendance économique au secteur de la finance.

**Accroître les
synergies** avec
les partenaires
techniques.

**Contribuer activement aux
communautés d'experts**
liées à nos métiers.

**Adapter la
gouvernance et
construire les outils
nécessaires** pour
supporter le système
de gestion de Carrière

Obtenir
toujours plus
d'**engagement**
de la part des
collaborateurs
dans D2SI.

Bilan Social individuel
+
Suivi technique
personnalisé
+
Test homogènes
(technique, tests de
personnalité)

**Déployer l'initiative
Sustainable
Innovation** qui a pour
objectif d'intégrer
concrètement les
pratiques responsables
dans tous nos métiers.

2015

Agilité

L'agilité est un état d'esprit dans la conduite de projet informatique qui repose sur des valeurs et principes spécifiques. Être Agile, c'est concevoir les projets en impliquant au maximum le demandeur (client) et en visant la satisfaction réelle de son besoin, ce qui permet une grande réactivité à ses demandes. Les méthodes Agiles se focalisent également sur les individus et leurs interactions plus que sur les processus et les outils et valorisent l'adaptation au changement plus que le suivi d'un plan. On constate aujourd'hui une application de cet état d'esprit à d'autres domaines techniques ou non techniques.

ATG

L'Assistance Technique Généralisée est une figure mixte entre le contrat de régie et le contrat de projet (ou forfait).

Bilan carbone

Outil pour comptabiliser les émissions de gaz à effet de serre d'une entreprise dans la perspective de leur réduction. Le Bilan Carbone prend en compte les émissions directes induites par la combustion d'énergies fossiles (pétrole, gaz, charbon, tourbe.. qui correspond au scope 1), les émissions indirectes induites par l'achat ou la production d'électricité (scope 2) et toutes les autres émissions indirectes (scope 3). Ce dernier scope comprend par exemple l'achat de services ou autres produits, les déplacements des salariés, la gestion des déchets générés par les activités de l'entreprise, l'utilisation et la fin de vie des services vendus, etc. En moyenne le scope 3 prend en compte plus de 75% des émissions de GES d'une structure.

Développement Durable

Le développement durable répond aux besoins du présent sans compromettre la capacité des générations futures de répondre aux leurs. Au sens plus large, le développement durable vise à favoriser un état d'harmonie entre les êtres humains et entre l'homme et la nature». Définition du Rapport Brundtland de la Commission mondiale sur l'environnement et le développement de l'Organisation des Nations unies (1987).

Document unique

Le document unique est un dossier qui liste tous les risques professionnels dans l'entreprise et définit la personne référente pour les aspects HSE.

D2&SI

Le Développement Durable et Systèmes d'Informations D2&SI est un dispositif d'implication des employés dans le développement durable qui comprend les Journées et les Projets D2&SI. (Voir page 29 et 30).

Écoconception

L'écoconception consiste à intégrer l'environnement dès la phase de la conception des produits, qu'il s'agisse de biens ou de services. L'écoconception repose sur une approche globale, sur une évaluation multicritère des impacts sur l'environnement et est fondée sur la prise en compte de toutes les étapes du cycle de vie des produits.

Effectif moyen

Il est calculé au 31 décembre et est égal à la moyenne des effectifs déterminés chaque mois de l'année civile.

Engagement au forfait

Engagement de résultat. D2SI s'engage, lorsqu'elle est consultée (par un appel d'offre), à atteindre des résultats, dans un délai, avec une enveloppe financière donnée.

Geek Speak

Rencontre technique entre experts d'un sujet pour partager retours d'expériences et évolutions à venir. Accessoirement, cela peut se dérouler autour de quelques bières et autres breuvages...

Green Code Lab

Association qui a pour objectif de créer une synergie française autour de la mise en place de bonnes et durables pratiques informatiques. Le Green Code Lab regroupe des experts issus de différents horizons.

GreenIT.fr

GreenIT.fr est la communauté française des experts du Green IT qui fédère chaque mois 30 000 professionnels agissant concrètement pour réduire l'empreinte écologique des TIC.

Mécénat Climat

D2SI s'est engagé dans un mécénat climat, une démarche qui consiste, après avoir cherché à réduire, sur place, ses émissions de CO₂, à financer des projets de réduction ou de capture et séquestration du carbone en un autre lieu. Ces projets peuvent porter sur l'efficacité énergétique, la production d'énergie renouvelable ou encore le reboisement. Cette démarche repose sur le fait que l'effet de serre est un phénomène global et qu'une quantité de carbone émise en un lieu peut être compensée par la réduction ou la séquestration d'une même quantité en un autre lieu.

Knowledge Management

Le Knowledge Management (KM) regroupe toutes les méthodes et les outils logiciels permettant d'identifier, de capitaliser et de partager les connaissances de l'entreprise afin de les organiser et de les diffuser.

Objet Sociétal

L'Objet Sociétal (Social Purpose) d'une entreprise apporte une composante nouvelle à la raison d'être traditionnelle de l'entreprise : L'entreprise doit générer un profit économique, bien sûr, mais quelle autre contribution positive pourrait-elle apporter par son activité à la Société au sein de laquelle elle évolue ? L'Objet Sociétal dépasse le simple cadre de la RSE et, bien compris et intégré dans le modèle d'une entreprise, il peut décupler son potentiel économique, social et environnemental.

Open Source

La désignation open source, ou «code source ouvert», s'applique aux logiciels dont la licence respecte des critères précisément établis par l'Open Source Initiative, c'est-à-dire les possibilités de libre redistribution, d'accès au code source et de créer des travaux dérivés. Les projets dits Open Source sont généralement portés par une communauté de contributeurs oeuvrant tous au développement et à la qualité du logiciel.

Parties prenantes

Les parties prenantes de l'entreprise regroupent l'ensemble de ceux qui participent à sa vie économique (salariés, clients, fournisseurs, actionnaires), de ceux qui observent l'entreprise (syndicats, ONGs), et de ceux qu'elle influence plus ou moins directement (société civile, collectivité locale, etc).

Régie

Le contrat de régie est un engagement de moyen et désigne le placement de salariés chez un client, pour une durée qui peut varier en moyenne entre un et trois ans, afin de réaliser le travail souhaité par le client.

Reporting extra-financier

Le reporting extra-financier comprend des informations sur la manière dont une société privée prend en compte les conséquences sociales et environnementales de son activité ainsi que sur ses engagements sociétaux en faveur de la lutte contre les discriminations et de la promotion des diversités. La publication de ce rapport annuel est obligatoire pour les entreprises de plus de 500 employés.

Responsabilité Sociétale (RSE)

Démarche volontaire qui consiste à prendre en compte les impacts sociaux et environnementaux de l'activité de l'entreprise pour adopter les meilleures pratiques possibles et contribuer ainsi à l'amélioration de la société et à la protection de l'environnement.

Sustainable Innovation

Innovation Responsable, deux mots qui traduisent exactement l'esprit dans lequel D2SI conçoit l'évolution de ses métiers : innover constamment pour plus de performance et une meilleure prise en compte de nos enjeux sociaux, environnementaux et économiques.



***Ce document
est disponible en ligne
sur le site :
www.d2-si.fr***

D2SI

29 bis rue d'Astorg
75008, Paris, France
Tel. : 01 43 12 10 80
RCS : 488 374 299

*Merci à tous les contributeurs
pour leur participation active à la rédaction
de ce rapport Sustainable Performance.*

Création graphique et illustrations : sandrine.anberree@gmail.com

Ce document a été imprimé sur un papier couché mat deux faces, 100% recyclé à la blancheur naturelle et issu de forêts gérées durablement. Il a été fabriqué avec le procédé CTP sans utilisation de produits toxiques dans une usine française certifiée ISO 9001 et ISO 14001.



Certifié PEFC

Ce produit est issu
de forêts gérées
durablement et de
sources contrôlées.

pefc-france.org



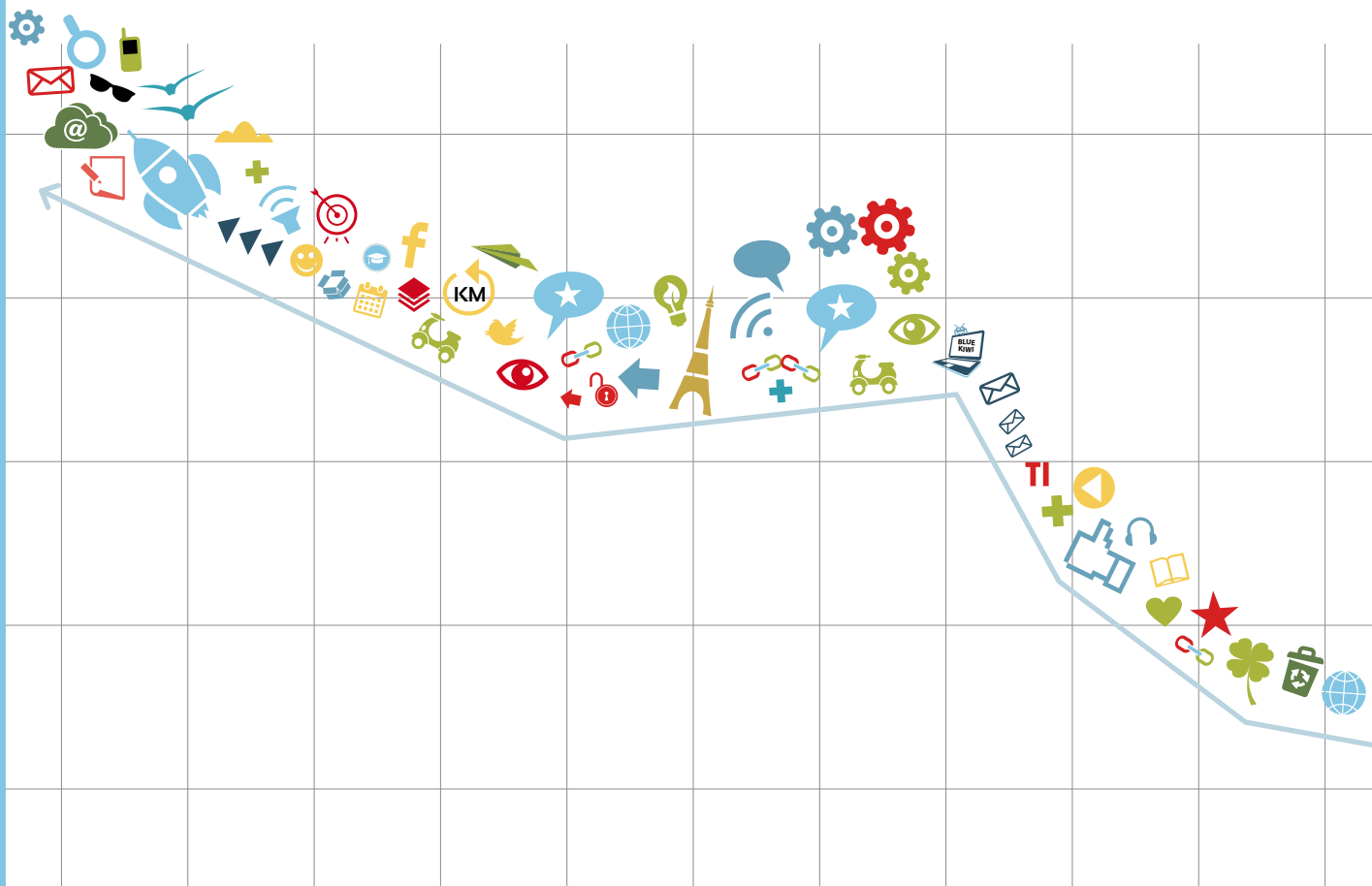


Contact :

Ce rapport s'inscrit dans une démarche de transparence sur notre organisation vis-à-vis de toutes les parties prenantes de D2SI. C'est pour cela que nous invitons les lecteurs, en tant qu'acteurs concernés par notre activité, à échanger sur les éléments de ce rapport.

Ainsi pour toute question ou remarque concernant ce document, contactez-nous :

contact@d2-si.eu



D2SI



Sustainable Performance