

**Nuestro
compromiso
con PACTO
GLOBAL**

**COMUNICADO
DE PROGRESO
2014-2015**



Red Pacto Global
Colombia



CONTENIDO

1		Carta del Gerente General
2		Parámetros de la memoria
3		Perfil de la Organización
4		Dimensión económica
5		Dimensión ambiental
6		Dimensión social
7		Compromisos a 2016



CARTA DEL GERENTE

En 2015, GESAM S.A.S conmemoró 11 años de labores y, en este último, consolidó su compromiso con la innovación en temas de gestión humana, dándole a las competencias organizacionales y a las prácticas de bienestar nuevos enfoques y perfiles que lograron motivar a nuestros colaboradores y engrandecer el entorno de nuestra empresa.

El presente Comunicado de Progreso período 2014-2015, es el segundo comunicado de nuestra empresa; en el cual pretendemos seguir divulgando nuestro desempeño e iniciativas en materia ambiental, social y económica; y por supuesto, seguir basando nuestro ADN Empresarial en las materias fundamentales de Pacto Global: Derechos Humanos, Asuntos Laborales, Medio Ambiente y Anticorrupción.

Durante este período de tiempo, nos hemos esforzado por buscar nuevos rumbos para superar nuestro nivel de desarrollo económico, procurando el bienestar de nuestros colaboradores y demás grupos de interés, ya que nuestro barco está siendo guiado por “planes de bienestar para asegurarnos un futuro y una esperanza”.

En este año 2015, GESAM S.A.S obtuvo la recertificación en las normas que acompañan el Sistema Integrado de Gestión en términos de calidad, gestión ambiental y de salud y seguridad en el trabajo. Lo cual significó un afianzamiento en nuestros procesos con un enfoque de prevención, gestión de riesgos y mejoramiento continuo.

El principal reto de 2016 es diversificar nuestras líneas de trabajo a otros sectores de la economía nacional para lograr crecimiento en la empresa y en nuestros grupos de interés.



JOSÉ ROBERTO PEÑA O.
Gerente y Representante Legal



GESAM S.A.S presenta a continuación su segundo Comunicado de Progreso (en adelante, COP), en su correspondencia a la adhesión de la Empresa a la Red Pacto Global Colombia en 2014.

En este COP, se encuentran los resultados de la gestión de la empresa en el período enero a diciembre de 2015, los cuales son contrastados con los resultados del año inmediatamente anterior.

Se reporta información concerniente a las dimensiones que componen la Responsabilidad Social Empresarial: económica, ambiental y social; además se toma como elemento de orientación la Guía para la Elaboración de Memorias de Sostenibilidad GRI-G4.

Para mayor información con respecto al presente COP, se pueden dirigir comunicaciones al correo electrónico gerencia@gesam.com.co.





3.1 Perfil

Gestión Ambiental S.A.S, (GESAM S.A.S), tiene como objeto social diseñar e implementar paquetes de servicios integrales de consultoría, asesoría, interventoría y gestión ambiental, especialmente, hacia los sectores petroleros, energéticos, forestal, vial e industrial de la economía nacional.

Nuestros Servicios

CONSULTORÍA AMBIENTAL

- ✚ Trámite de Licencias y Permisos ante autoridades Ambientales
- ✚ Estudios de Impacto Ambiental (EIA)
- ✚ Planes de Manejo Ambiental (PMA)
- ✚ Diagnósticos Ambientales de Alternativas (DAA)
- ✚ Planes de Contingencias (PDC)
- ✚ Planes de Gestión Integral de Residuos Sólidos Municipales (PGIRS)
- ✚ Planes de Gestión Integral de Residuos Peligrosos (RESPEL)
- ✚ Planes de Uso Eficiente de Ahorro de Agua (PUEAA)
- ✚ Asesoría para la conformación de Departamentos de Gestión Ambiental
- ✚ Planes de Manejo de Efluentes
- ✚ Sistemas de Tratamiento de Aguas Residuales
- ✚ Evaluaciones Sanitarias
- ✚ Planes de Aprovechamiento Forestal
- ✚ Inventarios Forestales
- ✚ Interventorías ambientales y/o HSE



GESTIÓN SOCIAL

- ✚ Interventoría/gestoría social
- ✚ Estudios de Prospección y Rescate Arqueológico
- ✚ Estudios socio-económicas, étnicos y culturales
- ✚ Procesos de Participación y Consulta con comunidades y Minorías Étnicas
- ✚ Planes de Ordenamiento Territorial
- ✚ Capacitación y Talleres en Temáticas Ambientales



SEGUIMIENTO Y MONITOREO

- ✚ Monitoreos de calidad de Agua
- ✚ Monitoreos de Calidad del Aire
- ✚ Monitoreos de Ruido
- ✚ Interventorías y Auditorías Ambientales
- ✚ QA/QC



OTROS

- ✚ Restauración y Recuperación de Áreas
- ✚ Reforestaciones y Revegetalizaciones.
- ✚ Sistemas de Información Geográfica (SIG)
- ✚ Topografía y Batimetría
- ✚ Estudios de Suelos
- ✚ Geología y Geotecnia
- ✚ Digitalización de Cartografía
- ✚ Asesorías en procesos de implementación de normas de calidad, en seguridad industrial salud ocupacional y medio ambiente.-



3.2 PERSPECTIVA HISTÓRICA



Gesam
GESTION AMBIENTAL E.U.

2004

Octubre 14 de 2004
Nace Gesam E.U.
Grupo de
Colaboradores: **3**

CLIENTES

Petrominerales

2005

Grupo de
colaboradores: **3**

CLIENTES

Petrominerales
Argos y Energy
International

2006

Grupo de
colaboradores: **5**

CLIENTES

Petrominerales
Rancho Hermoso
Ingeniería de vías S.A.
Unión Temporal Andina

2007

Grupo de
colaboradores: **5**

CLIENTES

Petrominerales
Hupecol Operating Co

Gesam
GESTION AMBIENTAL E.U.

2008

Grupo de
colaboradores: **5**

CLIENTES

Petrominerales
Gran Tierra Energy
Colombia
ANH

2009

Grupo de
colaboradores: **6**

CLIENTES

Petrominerales
Gran Tierra Energy
Colombia
Lewis Energy Colombia



2010

Grupo de colaboradores: **8**

CLIENTES

- Lewis Energy Colombia
- Lukoil Overseas Colombia
- Petroamérica
- Serinet
- Petrominerales
- Harken de Colombia

2011

Grupo de colaboradores: **11**

CLIENTES

- Canacol
- Geo Technology
- Suelopetrol
- Lewis Energy Colombia
- Pacific Rubiales Energy

2012

Grupo de colaboradores: **21**

CLIENTES

- SK Innovation
- Geotechnology
- Suelopetrol
- Pacific Rubiales Energy

2013

Grupo de colaboradores: **38**

CLIENTES

- Geo Technology
- Pacific Rubiales Energy
- Suelopetrol
- SK Innovation
- Cepcolsa
- New Granada
- Ecopetrol



2014

Grupo de colaboradores: **45**

CLIENTES

- Geo Technology
- Pacific Rubiales Energy
- Cepcolsa
- New Granada
- Ecopetrol

2015

Grupo de colaboradores: **30**

CLIENTES

- Geo Technology
- Pacific E&P
- Cepsa
- Ecopetrol

3. 3 PERFIL DE LA ORGANIZACION



M I S I Ó N

GESAM S.A.S. tiene como propósito brindar con excelencia los servicios profesionales de consultoría ambiental e Interventoría integral en seguridad industrial, salud ocupacional y medio ambiente; a las industrias, entes territoriales y en general a cualquier persona jurídica o natural que lo requiera.

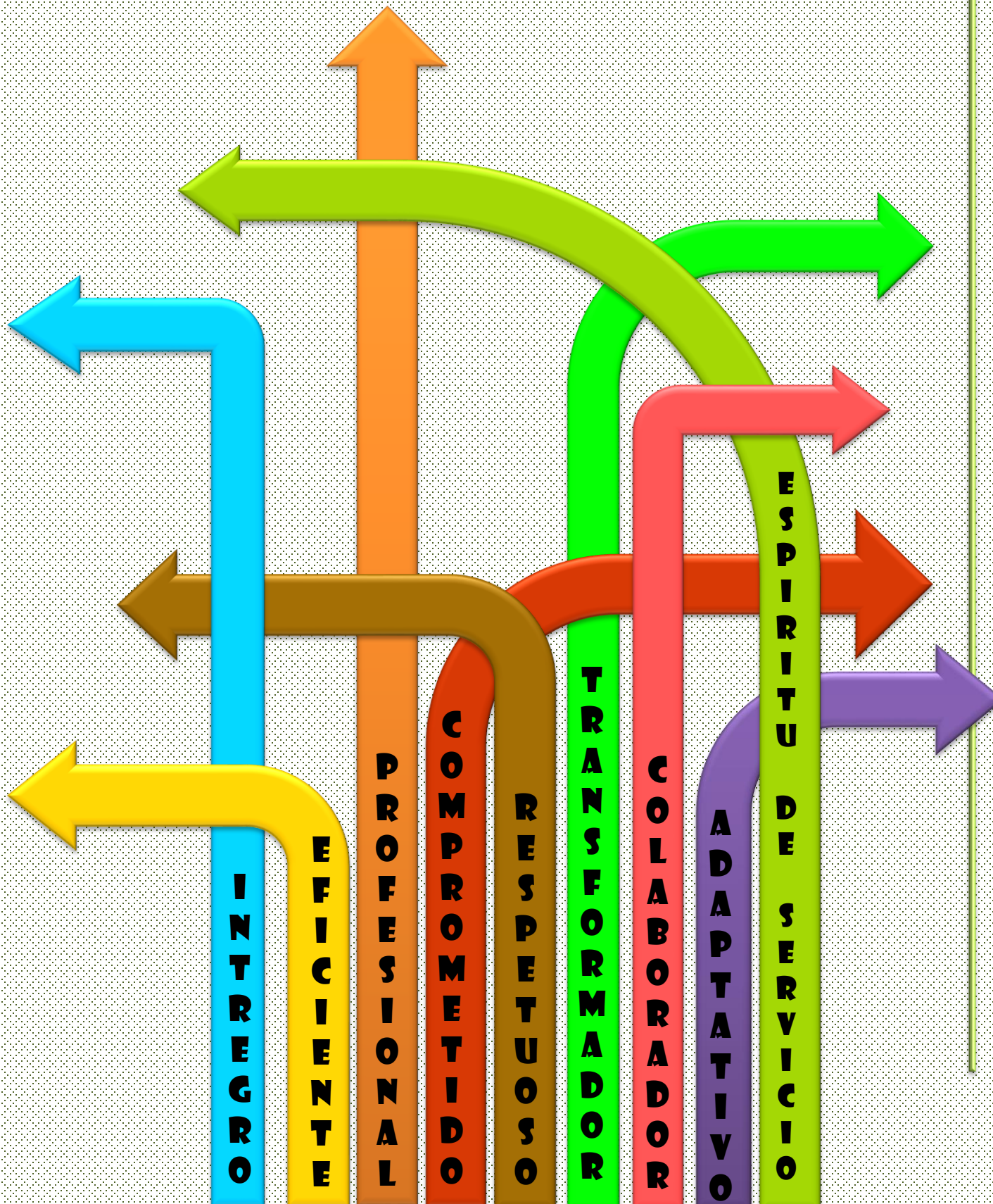
Nuestros clientes y demás grupos de interés podrán reconocer en nuestro actuar, la búsqueda permanente por mejorar la calidad de nuestros servicios y por tener un enfoque de Responsabilidad Social Empresarial vinculante e integral (crecimiento económico, sostenibilidad y progreso social).

Seremos respetuosos de la legislación colombiana y, por ende, de los derechos humanos universales que los fundamentan.

Convertirnos en el año 2023, en una organización líder y altamente competitiva en el mercado nacional, reconocida por: su direccionamiento estratégico fundamentado en el mejoramiento continuo y en la incorporación de la Responsabilidad Social como principio rector de su actuar; la calidad de sus servicios y por los principios y valores de su equipo humano, tanto por nuestros clientes como por los demás grupos de interés.

V I S I Ó N

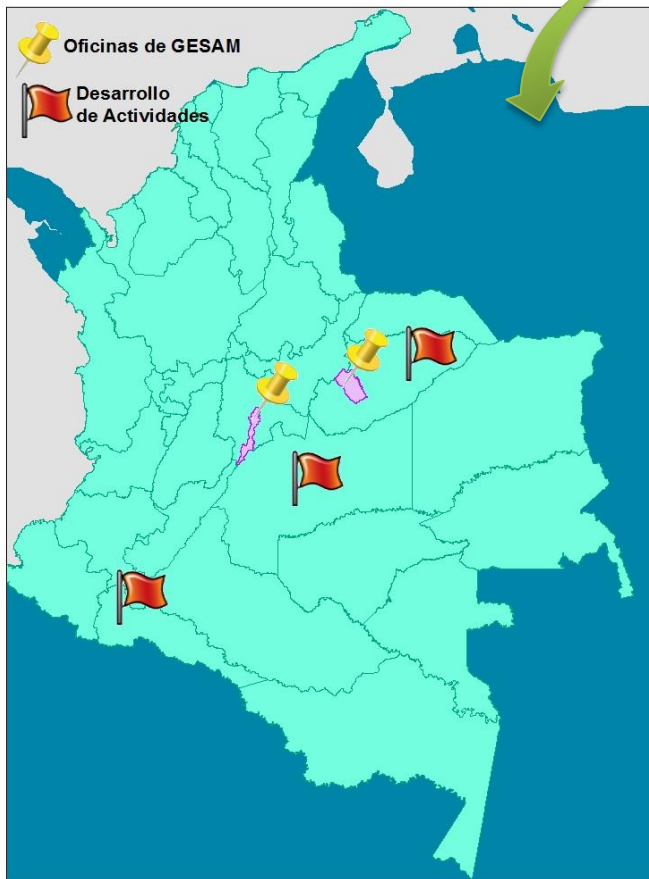
3. 4 COMPORTAMIENTOS Y COMPETENCIAS ORGANIZACIONALES



3. 5 LUGARES DE OPERACION



Gesam S.A.S. tiene capacidad para operar en cualquier parte del territorio nacional debido a sus líneas de negocio. Su domicilio principal se encuentra ubicado en Bogotá D.C. (Colombia), en la dirección Cll 172 No. 47-85, barrio Villa del Prado (localidad de Suba). Para apoyo de sus operaciones 2015, tiene una oficina en la ciudad de Yopal (Casanare), en la carrera 8 # 13 – 47, barrio Jesús María Jiménez.



3.6 ACTIVIDADES



Las actividades operativas de la empresa se realizan donde nuestros clientes tienen presencia en el territorio nacional. En la actualidad planeamos incursionar en otros sectores y realizamos proyectos para el sector hidrocarburos en los siguientes campos petroleros:

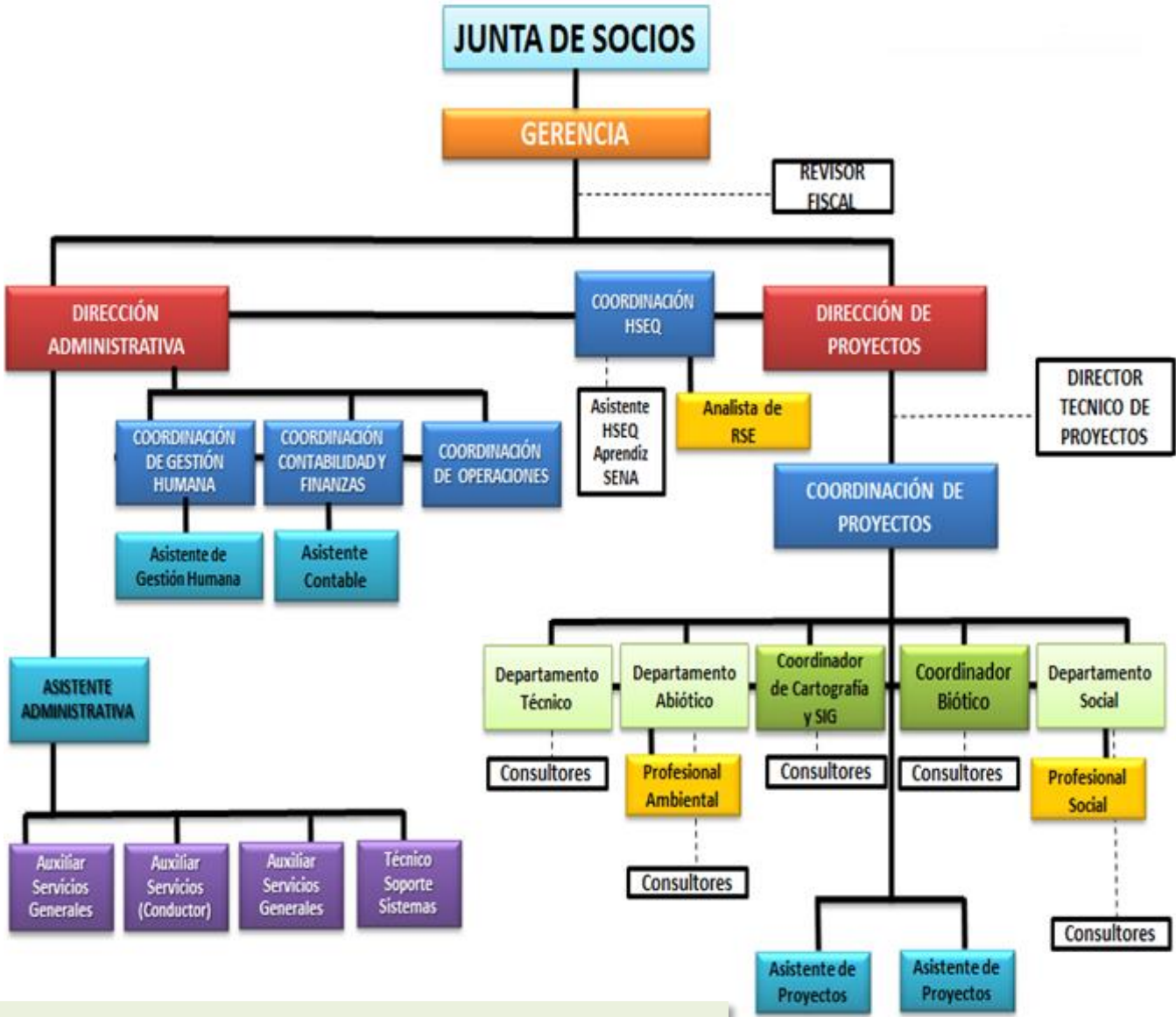
CLIENTE	NOMBRE DEL CAMPO	UBICACIÓN GEOGRÁFICA	
		MUNICIPIOS	DEPARTAMENTO
PACIFIC E&P	Campo Río Ariari	Vista Hermosa	Meta
	Campo Corcel	Villa Nueva	Casanare
		Barranca de Upiá y Cabuyaro	Meta
	Campo Casimena	Mani y Orocué	Casanare
	Campo Guatiquia	Cabuyaro	Meta
CEPSA	Campo Caracara	Puerto Gaitan	Meta
	Bloque Puntero	Mani	Casanare
	Bloque Jilguero	Tauramena,	Casanare
	Bloque Merecure	Paz de Ariporo	Casanare
	Bloque LLA-22	Aguazul	Casanare
GEOTECHNOLOGY	Bloque LLA-71	Maní y Orocué	Casanare
ECOPETROL	Oleoducto San Miguel	Orito y Valle del Guamuez	Putumayo



3.7 GOBIERNO CORPORATIVO

En la asamblea ordinaria del año 2015, se realizó una modificación en el componente accionario, con la inclusión de dos nuevos miembros a la junta directiva; completando cuatro socios que conforman actualmente el paquete accionario.

3. 8 ORGANIGRAMA



CONVENCIONES

	Directores		Departamento Base
	Coordinadores		Departamento Base Cubierto
	Asistentes		Operativos
	Profesionales y Analista		Contratistas

3. 9 POLITICAS EMPRESARIALES



3. 10 GRUPOS DE INTERÉS



Los Grupos de Interés fueron identificados mediante la metodología DiagnosticaRSE de la Cámara de Comercio de Bogotá; fueron reconocidos y evaluados a través de los criterios de: toma de decisiones, obtención de ingresos, operación del negocio, estrategia empresarial y reputación. El ejercicio se realizó mediante consulta participativa con los empleados de la empresa. Finalmente, la Gerencia tuvo en cuenta las consideraciones de este ejercicio participativo para la toma de la decisión de cuáles serían los Grupos de Interés de la empresa. De esta manera, se definieron:



3.11 NUEVAS ESTRATEGIAS DE COMUNICACIÓN Y ASUNTOS RELEVANTES



Notiambiente es el boletín mensual de GESAM S.A.S., el cual es un canal de comunicación directo con los colaboradores. En 2015, se publicaron artículos relacionados a: medio ambiente, derechos humanos, seguridad ocupacional, hábitos de vida

saludable y fue la plataforma para conocer un qué hacer de algunas de las áreas de la Empresa.



En 2015, Gesamito fue el protagonista del primer comic de la Empresa; el cual fue el canal de comunicación que se tuvo con los hijos de los colaboradores y con los niños apadrinados de Visión Mundial. El objetivo, era contar en palabras sencillas cuál es el quehacer de GESAM S.A.S. y qué hacen nuestros profesionales.



3.12 LA CADENA DE SUMINISTROS Y SUS CAMBIOS EN 2015

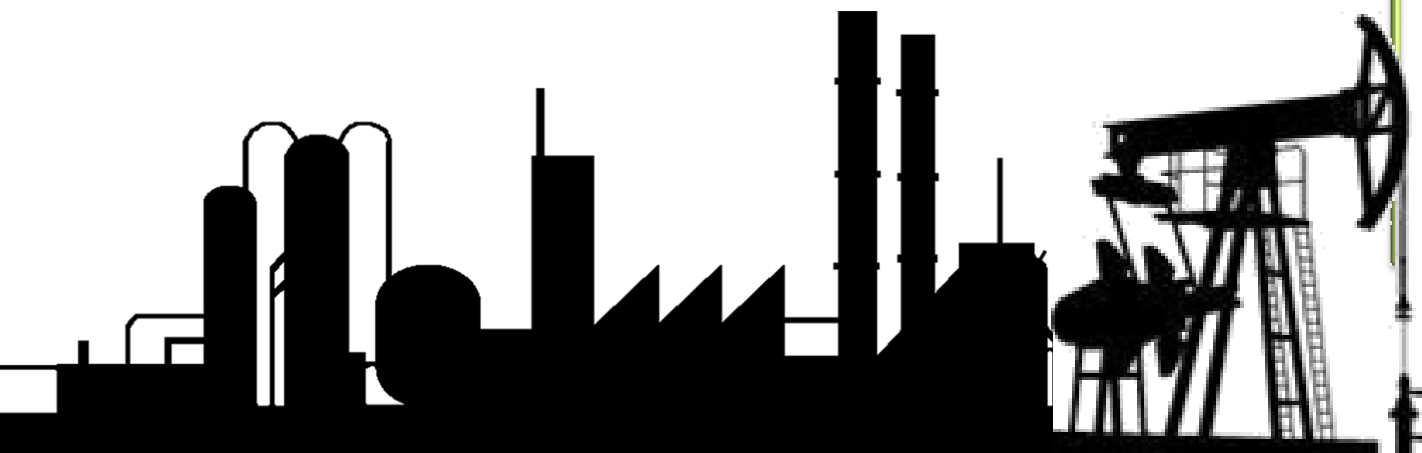


A lo largo de su existencia, GESAM ha sobrellevado tiempos buenos y tiempos malos, sin embargo, sus indicadores siempre han sido positivos superando cada año el inmediatamente anterior. Esta vez, la tempestad ha sido mucho más fuerte y nuestro barco está pasando por un mar turbulento.

Desde finales de 2014, la caída del precio del barril de petróleo ha generado impactos económicos a escala mundial y GESAM S.A.S. no ha sido ajena a esta situación. La prolongación de esta crisis, ha significado para la Empresa unos ajustes significativos de personal y de la contratación y/o compra de bienes y servicios. También, llevó a generar planes de contingencia para atender la inmediatez de los impactos económicos que ha generado esta situación.



Sabemos que nos esperan aguas tranquilas más adelante. Y para ello, continuaremos tomando decisiones sostenibles para el negocio y con el principio rector de responsabilidad frente a los impactos que generamos a nuestros Grupos de Interés.



3.13 CERTIFICACIONES E INICIATIVAS ADOPTADAS



En 2015, el Sistema Integrado de Gestión de GESAM S.A.S obtuvo la recertificación en las normas ISO 9001, ISO 14001, OHSAS 18001 y en RUC, en esta última, obtuvo una calificación del 92%. Todo lo anterior, corresponde a un esfuerzo general de las áreas de la Empresa que interiorizaron su compromiso con la mejora continua.



GS 291

OHSAS ISO18001:2007.
Sistema de Seguridad y Salud Ocupacional
Se certificó en 2012 y se recertificó en 2013, 2014 y 2015



ISO 14001:2004.
Sistema de Gestión Ambiental
Se obtuvo el certificado el 11 de julio de 2014



ISO 9001:2008.
Sistema Gestión de Calidad
Se obtuvo el certificado 11 de julio de 2014



RUC.
Sistema de Seguridad, Salud ocupacional y Ambiental
Se actualizó la evaluación de RUC en Mayo 2014



Valor Económico Directo Generado

2014

2015

USD 4.076.379

USD 1.317.633

En este periodo se evidencia una disminución considerable en el ingreso debido a que nuestros principales clientes pertenecen al sector de hidrocarburos por lo tanto su inversión en nuevos proyectos ha bajado, teniendo en cuenta el precio de venta del petróleo.

Valor Económico Distribuido

Otros componentes del costo

USD 1.888.782

USD 447.612

Comprende los rubros necesarios para el desarrollo de los proyectos como consultoría de profesionales, tiquetes, transportes, alojamientos, etc. Diferente de los de personal

Otros Gastos

USD 393.276

USD 113.570

Comprende los demás gastos administrativos diferentes de los de personal

Sueldos y prestaciones de los empleados

USD 1.189.682

USD 711.669

Incluye los salarios, prestaciones sociales, seguridad social y demás gastos de personal tanto de la parte administrativa como de la operativa

Inversiones en comunidades (filantropía - donaciones)

USD 2.763

USD 585

Donación **Visión Mundial**

Gasto en investigación, desarrollo, innovación (certificaciones, pago de capacitaciones a empleados, otros que se consideren)

USD 3.145

USD 1.283

Capacitación para personal administrativo y operativo en "Presentaciones de alto Impacto" (\$3.600.000). Medio ambiente (\$68.966). Información Exógena (\$180.000)



Valor económico retenido

(según la fórmula «Valor económico directo generado» menos «Valor económico distribuido»).

2014

2015

USD 598.731

USD 42.912

2014

2015

Pagos a los proveedores de capital	USD 275.193	USD 182.688	Desembolsos realizados para cumplir las obligaciones financieras con Bancolombia de créditos, Tarjetas y Leasing, y Banco Davivienda de Tarjeta de crédito y crédito ordinario
Pagos a gobiernos (por país, véanse las indicaciones a continuación)	USD 415.247	USD 202.137	Comprende los impuestos de IVA, ICA, RETEFTE y Auto retención de Cree, efectivamente pagados durante cada periodo.

Nota: No se reciben ayudas económicas por parte del gobierno

CONSUMO DE ENERGÍA

Se hace un ajuste del indicador a medición de consumo per cápita.



CONSUMO DE AGUA

Reducción del consumo del agua con respecto al 2014, por optimización de puestos de trabajo



CONSUMO DE PAPEL

El incremento se presenta por mejoras en el control del consumo real de papel



RESIDUOS LIDOS

Esta medición corresponde a los aportes que se realizan a la Fundación SANAR de materiales como: papel, periódico, tapas plásticas y cartón





CONSUMO DE RESPEL

En la lógica de consumo responsable, la Empresa buscó alternativas ecoeficientes



CONSUMO DE RAES



Son equipos nuevos y los que se han cambiado se ajustan y subastan entre el personal de la empresa o se venden

5.1 EVENTOS DE FORMACIÓN



Sostenibilidad
SIG Agua

Ambiente
Aspectos
Impactos

Residuos

AREA	CAPACITACIONES INTERNAS 2014	CAPACITACIONES EXTERNAS 2014	CAPACITACIONES INTERNAS 2015	CAPACITACIONES EXTERNAS 2015
Ambiental	3	0	1	1

5.2 CAMPAÑAS Y TALLERES



En 2015, se realizó una jornada de trabajo con el equipo profesional del área de proyectos y con la coordinación HSEQ para mejorar el Sistema Integrado de Gestión Ambiental de la Empresa, con el propósito de la mejora continua. En esta jornada se ajustaron:

Procedimiento
y metodología
de aspectos e
impactos
ambientales

Identificación y
valoración de
aspectos e
impactos
ambientales



En 2015, GESAM S.A.S. se inscribió para participar del Programa de Gestión Ambiental de la Secretaría Distrital de Ambiente (SDA), con los siguientes logros:

**FLUJOGRAMA
DEL PROCESO
AMBIENTAL**

**CARACTERIZACIÓN
DE LOS RESIDUOS**

**CAPACITACIONES
DE: MANEJO DE
RESIDUOS Y
LEGISLACIÓN**

Adicionalmente, la SDA evaluó y aprobó el Procedimiento de identificación de aspectos e impactos, metodología y matriz de evaluación.

5.2 CAMPAÑAS Y TALLERES



Desde 2012, GESAM S.A.S. apoya a la **Fundación Sanar** con material sobrante de la operación, para contribuir en la transformación de la calidad de vida de los niños que tienen cáncer.

A través de una adecuada disposición de residuos y de campañas al interior de la Empresa, hemos mantenido nuestra contribución trimestral año a año.

También se ha logrado impactar en las familias de los colaboradores y de algunos de los vecinos de GESAM S.A.S. quienes se convirtieron en nuevos portantes a la Fundación.



Sanar®
NIÑOS CON CÁNCER

5.2 CAMPAÑAS Y TALLERES



Este año se afianzó la relación con la **Fundación del Quemado**, ya que no solamente aportamos materiales reciclables de nuestra operación (cartuchos, tóner, PET); sino que también, apoyamos de manera voluntaria con la Capacitación “Residuos Sólidos Peligrosos” en las instalaciones de la Fundación, con una asistencia de 15 personas.

Piel  para renacer
Fundación del Quemado



Nos presentamos al Primer Concurso de Fotografía Ambiental y Segunda Publicación de Buenas Prácticas Ambientales de la Red Pacto Global Colombia. La práctica que se presentó fue: “Voluntariado Empresarial 2014: Siembra de árboles”, la cual consistió en la siembra de 126 árboles en la Reserva Thomas van der Hammen, ubicada en la Localidad de Suba, sitio donde operamos en la ciudad de Bogotá D.C.



6.1 A nivel interno

Total Empleos

2014	2015
45	30



2015	17
2014	25



2015

13

2014

20



Contratistas

2015	9
2014	11



Contratistas

2015

4

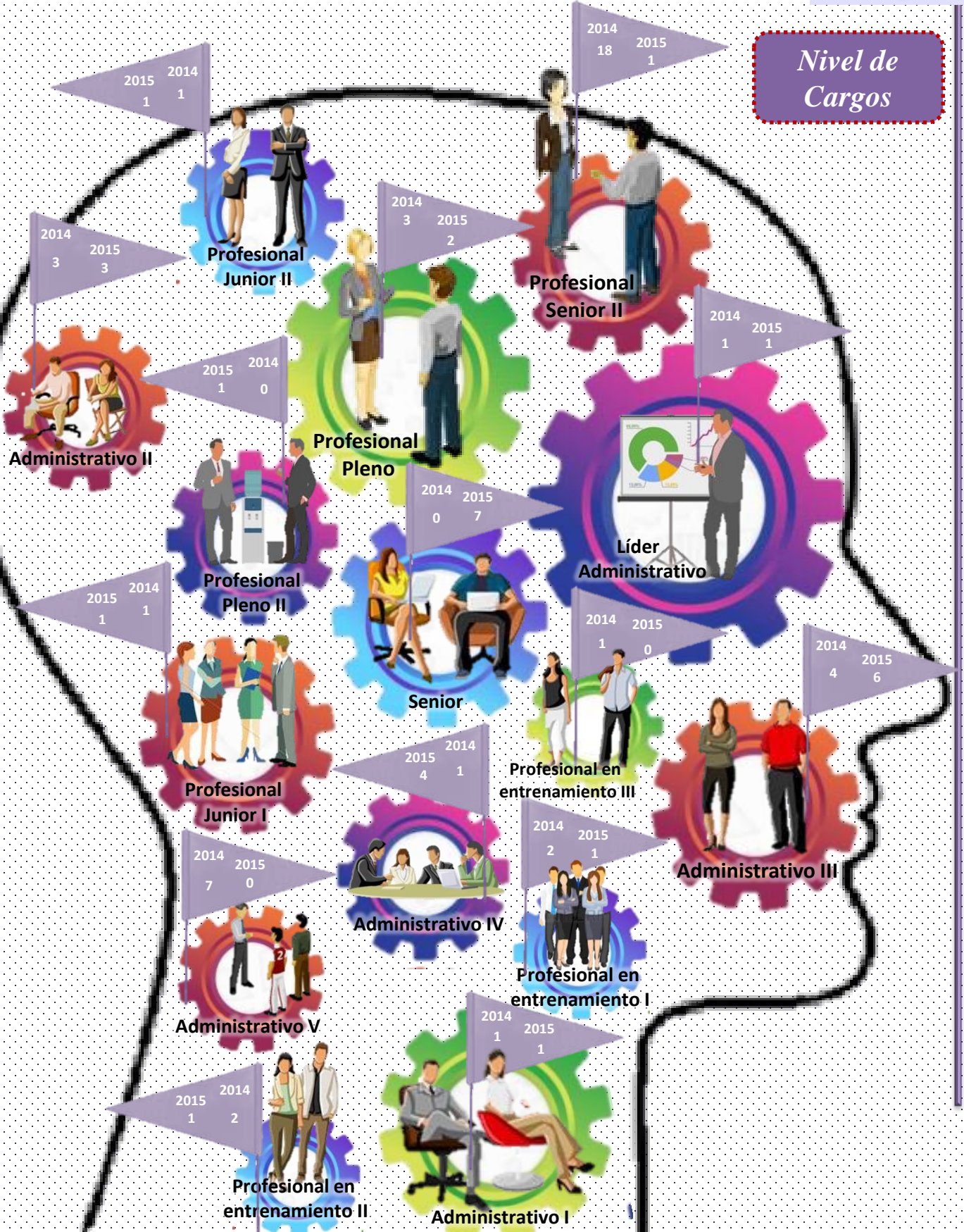
2014

17





Nivel de Cargos

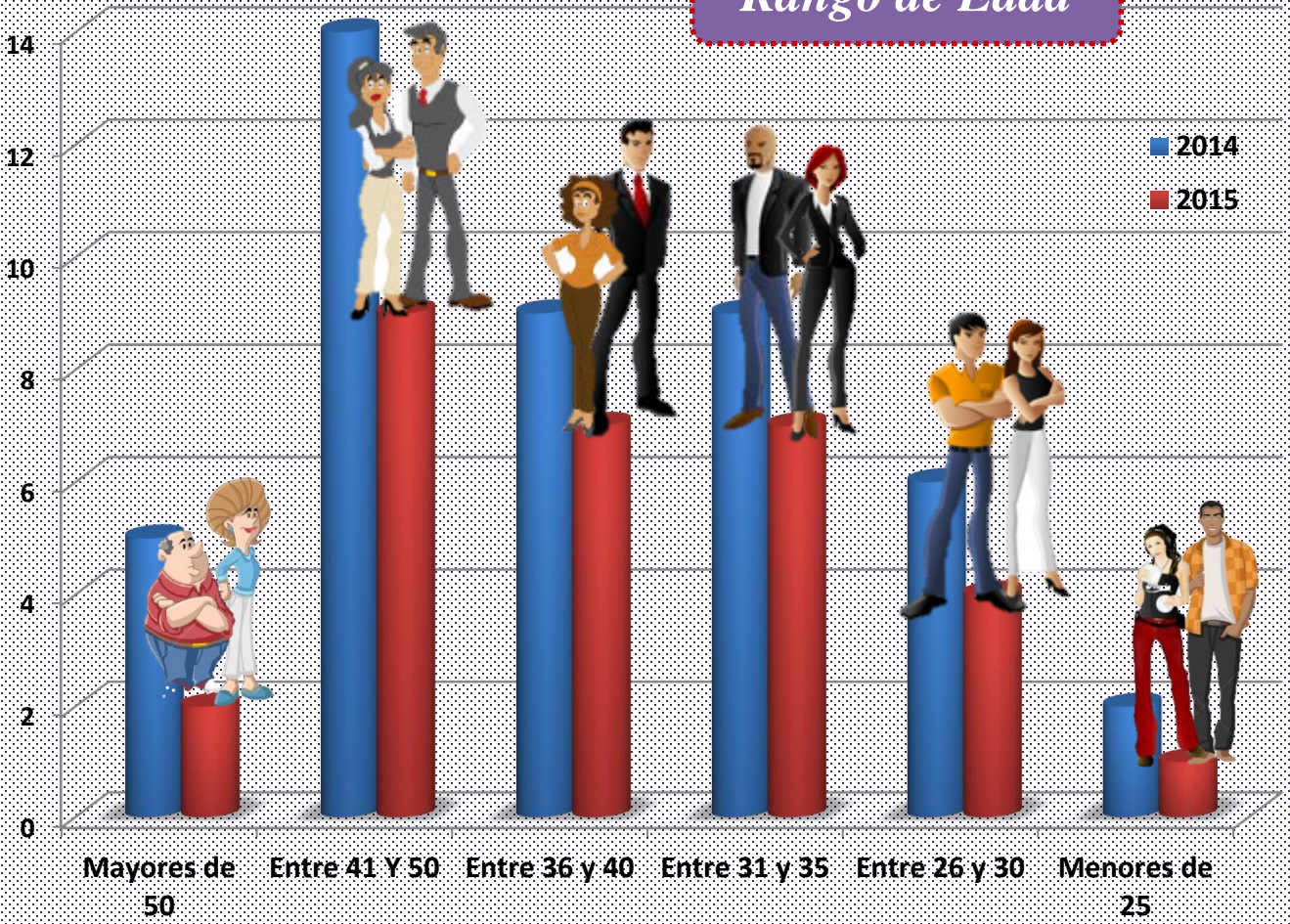




Por Procedencia

	2014	2015
Bogotá D.C.	30	24
Llanos orientales	4	3
Otros	11	3

Rango de Edad





	2014	2015	
GENERALIDADES EMPLEOS CON CONTRATO FIJO	Tasa de rotación	17%	30%
	salario mínimo de la empresa	\$627.000,00	\$650.000,00
	salario máximo de la empresa	\$8.008.000,00	\$8.376.550,00
	salario promedio	\$4.171.489,00	\$4.513.275,00
	empleos creados	29	15
	empleos perdidos	21	15
	Número de contratos indefinidos	23	19
	Número de personas con discapacidad	1	1
	Número de mujeres cabeza de familia	8	4
	Número de despidos	4	4
	Descripción sistema de compensación	Corriente	Corriente



ACTIVIDADES DE BIENESTAR Y CONVIVENCIA



**TU ACTITUD SUMA
0,5 – PASEO DE LA
FAMA**



**DIA DE LA
SALUD**



**CELEBRACIÓN
DIA DEL PADRE**



**CELEBRACION DE
CUMPLEAÑOS
MENSUAL DE LOS
COLABORADORES**



**CELEBRACIÓN DE
GRADOS**

**CANASTA DE
AMOR**

**POLLA
MUNDIAL**



**CELEBRACION
DIA DE LA
MADRE**



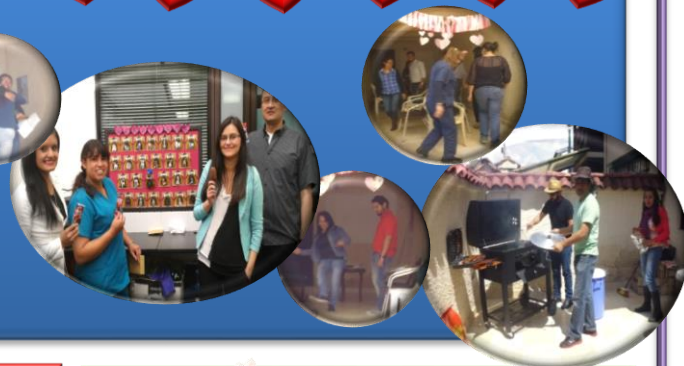
**RECONOCIMIENTO
A
COLABORADORES
POR SU LABOR**



G E S A M I G O S

**CELEBRACION DIA
DE LA MUJER**

**CELEBRACION DIA
DEL HOMBRE**



**ACTIVIDAD UN
DULCE DETALLE**



**ACTIVIDAD
QUE VIVA LA
VIDA**





PQR	2014	2015
PQR sobre temas de gestión humana por clientes	0	0
PQR sobre temas de recursos humanos por empleados	0	0
# de demandas laborales	0	0

PQR	2014	2015	OBSERVACIÓN
PQR sobre temas de Salud y Seguridad en el Trabajo por clientes	0	0	
PQR sobre temas de Salud y Seguridad en el Trabajo por empleados	1	2	En 2015; se presentaron sugerencias de hacer más dinámicas las capacitaciones



INCIDENTES LABORALES		
2014	2015	OBSERVACIÓN
1	1	Golpe por caída provocando laceración menor e inflamación con cero días cargados, atendido con la ARL SURA hasta la finalización



Sistemas de Participación



COMITÉ DE CONVIVENCIA

**POR PARTE DE LA
EMPRESA**

**POR PARTE DE LOS
TRABAJADORES**



**Luz Dary Yule
Sánchez**
Miembro Principal y
Presidente



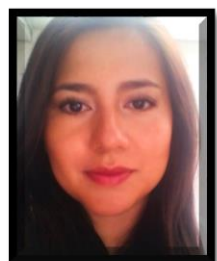
Felipe Leyva
Miembro Principal



Iris Laverde
Miembro Principal



Diego Quimbayo
Miembro Principal



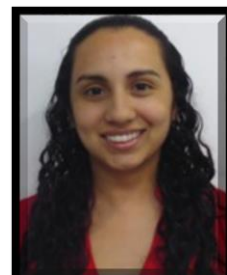
Nataly Peña Yule
Miembro Suplente



Yaneth Villalba
Miembro Suplente



Sandra Hernández
Miembro Suplente



Jessica Torres
Miembro Suplente





Sistemas de Participación



COPASST

POR PARTE DE LA EMPRESA



**Luz Dary Yule
Sánchez**

Miembro Principal y
Presidente



Felipe Leyva
Miembro Suplente

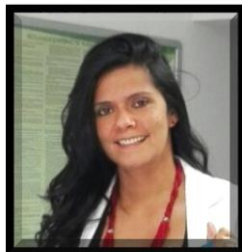


Tatiana Martínez
Miembro Principal y
Secretaria



Darwis Álvarez
Miembro Suplente

PERSONAL DE APOYO



Zaira Vega
Principal



Rafael Gómez
Suplente

- ✚ Jornada deportiva en el Día de la Salud
- ✚ Taller Funciones de los Brigadistas
- ✚ Concurso Políticas GESAM S.A.S.
- ✚ Pausas recreativas



Prevención en Salud

Este año extendimos nuestra campaña interna de “hábitos de vida saludable” a nuestros clientes; lo cual se desarrolló a través de capacitaciones en los Bloques donde operamos y en su sede principal.

Promoción y prevención:
no alcohol, no a las
drogas, no al cigarrillo.

Salud pública:
virus zika,
chicungunya y
el dengue.

Hábitos de vida
saludables:
ejercicio físico,
equilibrio
mental, dieta
equilibrada,
tóxicos, manejo
del estrés.



Gestión de Riesgos



Biológico

Condiciones de Seguridad



Físico

Fenómenos naturales



Químico

Biomecánico

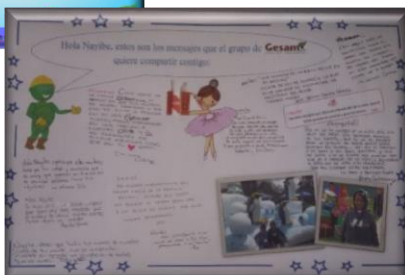


Psicosocial



Plan de Emergencias

- Actualización de MEDEVAC
- Actualización y capacitación de nuevos brigadistas
- Mantenimiento de los equipos de emergencia
- Simulacros (2): Evacuación y primeros auxilios
- Inspecciones de seguridad



Iniciativas Sociales

Este año se acompañó a los niños de **Visión Mundial** que son apadrinados por la Empresa a través de: contribuciones mensuales, el “encuentro por la esperanza”, la entrega del Comic de Gesamito “Aprendiendo de Profesiones” y con una tarjeta que enviaron los colaboradores llena de mensajes que los invitaban a perseguir sus sueños y metas.



Participamos en la campaña #SácaleLaLengua al trabajo infantil del Ministerio de Trabajo y promovida también por la Red Pacto Global Colombia. Una forma divertida de divulgar nuestro compromiso con uno de los principios del Pacto.



6.2 Externo

GESAM S.A.S. participó en 2015, de espacios de formación como: capacitaciones, talleres, conversatorios, encuentros académicos, foros, diplomados, etc.; organizados por entidades como: Red Pacto Global Colombia, Fenalco Solidario, Escuela de Derechos Humanos y Derecho Internacional Humanitario del Ejército Nacional, ARL Sura, Cámara de Comercio de Bogotá, Quality Human, Consult Plus y Fundación CREO. Espacios que han llevado a reafirmar su compromiso con la Responsabilidad Social Empresarial.

Entre los temas más relevantes se encuentran:

- ✚ Foro del Agua: una mirada desde el sector empresarial
- ✚ Taller presentaciones de alto impacto
- ✚ Capacitación en DDHH y DIH
- ✚ Diplomado en Coaching basado en el perfil DISC





Interno - Externo

Calidad
Anticorrupción
Salud
RSE
Seguridad
Laborales
Procesos
Procedimientos
Brigadas
Emergencias
Riegos
Neurolingüística
Comunicación



AREA	CAPACITACIONES INTERNAS 2014	CAPACITACIONES EXTERNAS 2014	CAPACITACIONES INTERNAS 2015	CAPACITACIONES EXTERNAS 2015
Formación laboral	6	10	1	1
Gestión Humana	8	0	8	10
Salud y seguridad en el trabajo	22	4	22	4
RSE	4	6	8	2



Como empresa adherida y comprometida con las iniciativas reflejadas en cada una de las cuatro materias propuestas por Pacto Global. Para el año 2016, son sus firmes propósitos:

- ✚ Dar continuidad al proceso de certificación de la Empresa con la Secretaria Distrital de Ambiente frente al manejo de los residuos y las buenas prácticas ambientales.
- ✚ Lograr cero accidentes e incidentes de trabajo en pro del bienestar y salud ocupacional de los trabajadores; propendiendo por la prevención en cada uno de nuestros frentes de trabajo.
- ✚ Diversificar nuestras líneas de trabajo a otros sectores de la economía nacional para lograr crecimiento en la empresa y en nuestros grupos de interés.
- ✚ Formarse y desarrollar acciones que trasciendan a los diversos contextos en que la empresa y nuestros grupos de interés están inmersos y así promover el respeto por los 10 principios
- ✚ Aplicar por segunda vez la herramienta de autodiagnóstico de la Red Pacto Global Colombia, para determinar los niveles de percepción que tienen nuestros colaboradores frente al cumplimiento de los 10 principios de Pacto Global, para determinar los avances y las oportunidades de mejora, para así establecer la línea de ruta del programa RSE de 2016



Dirección del COP:

Nataly Peña Yule

Contenido:

Roberto Peña
Luz Dary Yule
Yaneth Villalba
Nubia Parra
Felipe Leyva
Tatiana Martínez
Nataly Peña Yule
Angélica Marcela Gómez

Diseño y Diagramación

Nataly Peña Yule
Angélica Marcela Gómez

GESAM SAS

Calle 172 No. 47-85
(571) 7599121 - 6728717
www.gesam.com.co

**Nuestro
compromiso
con PACTO
GLOBAL**

Parte del material de apoyo visual fue tomado de
imágenes de internet



**Red Pacto Global
Colombia**