



Communication on Progress 2014-2015

KPMG Cárdenas Dosal, S.C.



Contenido



1. Sobre este informe

4



2. Mensaje del Director General

7



3. Nuestra Firma

9



4. Derechos humanos

19





5. Seguridad en el trabajo

44



6. Respeto y cuidado del medio Ambiente

64



7. Lucha contra la corrupción

79

Sobre este informe

La comunicación sobre el Progreso de KPMG en México informa los esfuerzos que realizamos en la Firma para alinear nuestras estrategias y operaciones con los diez principios del Pacto Mundial de Naciones Unidas (Global Compact), mostrando nuestro compromiso con la transparencia y la responsabilidad corporativa al hacer pública la actuación sostenible de KPMG hacia nuestros grupos de interés.

Al adherirnos al Pacto Mundial, compartimos la convicción de que nuestras prácticas corporativas se basan en principios universalmente aceptados que contribuyen a fomentar sociedades más prósperas y generar un mercado global de mayor estabilidad, equidad e inclusión.

En KPMG en México contamos con una visión y estrategia integral frente a la sostenibilidad, donde adicional al Pacto Mundial conjugamos nuestra misión con la visión de la Firma Internacional, adhiriéndonos a los lineamientos del *Global Reporting Initiative* (GRI) mediante la comunicación de políticas, prácticas, estrategias, esfuerzos, compromisos y alianzas que consolidan nuestra estrategia de Responsabilidad Corporativa y Sustentabilidad.

El periodo del informe corresponde a nuestro periodo anual operativo 2015 de KPMG en México, comprendido del 1 de octubre 2014 al 30 de septiembre 2015. En lo correspondiente a algunos indicadores, incluimos información de referencia de los años 2013 y 2014, con la intención de mostrar comparativamente las cifras que reflejan el desempeño de la Firma al gestionar el alcance de nuestras metas corporativas. Por otra parte, la sección del reporte sobre aspectos ambientales, comunica la información relativa al año calendario 2014, comprendido del 1 de enero 2014 al 31 de diciembre 2014.

Los temas en los que se subdivide el informe corresponden a las áreas en materia de Sustentabilidad y Responsabilidad Corporativa, incluidas en los diez Principios del Pacto Mundial, los cuales están fundamentados en Declaraciones y Convenciones Universales aplicadas.

Principios del Pacto Mundial		Asuntos materiales en sustentabilidad
Derechos humanos	<p>Principio 1: Las empresas deben apoyar y respetar la protección de los derechos humanos fundamentales reconocidos universalmente, dentro de su ámbito de influencia.</p> <p>Principio 2: Las empresas deben asegurarse de que sus empresas no son cómplices de la vulneración de los derechos humanos.</p> <p>Principio 3: Las empresas deben apoyar la libertad de asociación y el reconocimiento efectivo del derecho a la negociación colectiva.</p>	<p>Derechos humanos</p> <p>Relacionamiento con grupos de interés</p> <p>Impactos sociales en comunidades</p> <p>Estándares con proveedores</p>
Estándares laborales	<p>Principio 4: Las empresas deben apoyar la eliminación de toda forma de trabajo forzoso o realizado bajo coacción.</p> <p>Principio 5: Las empresas deben apoyar la erradicación del trabajo infantil.</p> <p>Principio 6: Las empresas deben apoyar la abolición de las prácticas de discriminación en el empleo y ocupación.</p>	<p>Desarrollo del capital humano</p> <p>Prácticas laborales</p> <p>Atracción y retención de talento</p> <p>Satisfacción de empleados</p> <p>Seguridad y salud ocupacional</p>
Respeto y cuidado del medio ambiente	<p>Principio 7: Las empresas deberán mantener un enfoque preventivo que favorezca el medio ambiente.</p> <p>Principio 8: Las empresas deben fomentar las iniciativas que promuevan una mayor responsabilidad ambiental.</p> <p>Principio 9: Las empresas deben favorecer el desarrollo y la difusión de las tecnologías respetuosas con el medioambiente.</p>	<p>Gestión de la RSC</p> <p>Políticas ambientales/Sistema de gestión medioambiental</p> <p>Gestión de residuos y materiales</p> <p>Eco eficiencia energética</p> <p>Cambio climático y otras emisiones atmosféricas</p> <p>Gestión de los recursos hídricos</p> <p>Biodiversidad (Conservación)</p>
Lucha contra la corrupción	<p>Principio 10: Las Empresas deben trabajar en contra de la corrupción en todas sus formas, incluidas la extorsión y el soborno.</p>	<p>Corrupción/ soborno/ transparencia</p> <p>Ética e integridad</p> <p>Gestión de riesgos</p> <p>Desarrollo productos y servicios</p> <p>Responsabilidad de productos</p> <p>Temas financieros</p> <p>Operaciones</p> <p>Gobierno corporativo</p> <p>Gestión de relaciones con clientes</p> <p>Gestión de la marca</p>

Segmentamos la información contenida en el presente informe conforme a la estructura de KPMG en México, que tiene presencia en 18 oficinas en el país, entre las que se encuentran Ciudad de México, Monterrey y Guadalajara. Con fines internos, estas oficinas se organizan geográficamente en tres Unidades de Negocio (UN), distribuidas de la siguiente manera:

UN NORESTE	UN CENTRO	UN OCCIDENTE
<ul style="list-style-type: none">• Monterrey• Reynosa• Saltillo	<ul style="list-style-type: none">• Aguascalientes• Cancún• León• Mérida• México• Puebla• Querétaro• San Luis Potosí	<ul style="list-style-type: none">• Chihuahua• Ciudad Juárez• Culiacán• Guadalajara• Hermosillo• Mexicali• Tijuana

Dando cumplimiento al Plan de Acción de KPMG en México y continuidad al fortalecimiento de los seis ejes estratégicos del Modelo de Negocios de la Firma, comunicamos nuestras actividades con transparencia e impulsamos las áreas de oportunidad que identificamos en materia de sustentabilidad, esto para generar un impacto positivo en los ámbitos de educación, economía, sociedad, medio ambiente y ética a través de nuestra práctica.

La Comunicación sobre el Progreso (COP) está elaborada en alineación con los principios de inclusividad, relevancia y capacidad de respuesta definidos por *AA1000APS AccountAbility Principles Standard* (2008), alcanzando las exigencias de los organismos rectores en la materia.

En este sentido, y para continuar el ejercicio de transparencia hacia nuestros diversos grupos de interés, compartimos el correo electrónico abrassel@kpmg.com.mx con el propósito de dar seguimiento a la retroalimentación que nos proporcionen por ésta vía, permitiéndonos con este acercamiento, continuar la mejora continua de nuestros procesos de comunicación.

La información aquí contenida referente a responsabilidad corporativa y sustentabilidad de la Firma, puede ser consultada en el apartado respectivo de nuestra página web www.kpmg.com.mx

Mensaje del Socio Director General



KPMG en México es una firma convencida de que la generación de riqueza y retorno, solo se logra a través de aportar valor a nuestros clientes, comunidades y en general a todos nuestros grupos de interés.

Nuestro enfoque no se limita a la generación de riqueza. En KPMG en México buscamos largo plazo, permanencia y crecimiento, por lo que entendemos que la sustentabilidad debe estar inherente en nuestra estrategia, acciones, productos y enfoque a mercado; donde en un ambiente global, interrelacionado y dinámico, los aspectos ambientales, sociales y de respeto a los derechos humanos son considerados en todas nuestras decisiones de negocio.

Estoy convencido, como líder de KPMG en México, que formamos parte del movimiento organizacional que comparte la convicción de que nuestras prácticas corporativas deben basarse en principios universalmente aceptados que contribuyan a fomentar sociedades más prósperas y a generar un mercado global de mayor estabilidad, equidad e inclusión, donde el crecimiento de nuestra Firma está supeditada al crecimiento de nuestros clientes y en general de México.

Suman ya ocho años desde que dimos el primer paso para formalizar e impulsar acciones de gestión de temas críticos en las esferas económica, ambiental y social, informando a través de la *Comunicación sobre el Progreso*, las acciones realizadas que respaldan nuestro compromiso y adherencia a los diez Principios del Pacto Mundial de la Naciones Unidas en materia de derechos humanos, seguridad en el trabajo, respeto y cuidado del medio ambiente y lucha contra la corrupción.

Hemos logrado posicionarnos entre nuestros grupos de interés como una empresa comprometida con nuestros colaboradores, la sociedad y comunidad empresarial. Tenemos una participación muy activa en eventos, publicaciones, encuestas, foros de discusión y evaluaciones empresariales, que permiten el intercambio de conocimientos y experiencias en diversos sectores, consolidando nuestro posicionamiento como empresa líder en diversas áreas de negocio y en sustentabilidad.

Tengo también orgullo en resaltar que KPMG en México hemos logramos por segundo año consecutivo figurar en el *top ten* del *ranking* “Súper Empresas” como la empresa mejor posicionada entre nuestros colegas competidores de la industria, mejorando en este sentido un lugar con respecto al año anterior. También somos la única Firma, entre los líderes de la industria, que cuenta con el distintivo “ESR del 1 % de Inversión Social”, entregado a empresas que destinan al menos el 1 % de sus utilidades antes de impuesto, a acciones de beneficio social.

Son numerosas las prácticas de sustentabilidad que gestionamos, monitoreamos y evaluamos. En materia ambiental, por ejemplo, hemos logrado reducir nuestro impacto monitoreando y mitigando la Huella Ambiental generada por la Firma. Derivado de nuestro crecimiento, registramos un aumento en el consumo de electricidad, en el consumo de papel y en los kilómetros recorridos en automóvil, respecto al año pasado. Sin embargo, en este mismo periodo disminuimos el número de kilómetros recorridos en avión, el consumo de agua y el de gas L.P. con respecto al año anterior, lo que refleja una mejora en dichos indicadores.

Conociendo las expectativas y grado de satisfacción del cliente respecto a nuestro desempeño y los servicios que prestamos, sabemos que nuestra reputación es el capital intangible más valioso que tenemos; por lo que todas las prácticas que realizamos en materia económica, ambiental y social están fundamentadas en principios que nos permiten conducirnos con valores y evitar conductas que impliquen riesgos corporativos de carácter ético, que puedan afectar la reputación de la Firma.

Asimismo, operamos dentro de un esquema de Gobierno Corporativo que promueve la gestión empresarial en un ambiente de claridad y confianza para todos los interesados, identificando acciones en materia de requerimientos regulatorios y de reporte, gobierno y control, así como de prevención de fraudes, para aprovechar oportunidades de negocio y mitigar impactos negativos.

“Con un propósito y pasión, trabajamos con nuestros clientes hombro con hombro, integrando enfoques innovadores y una profunda experiencia para generar resultados confiables”. Nuestra promesa de marca es la manera en la que queremos que el mundo, las sociedades y comunidades en las que operamos nos perciban, es la representación de nuestra marca en el mercado; así que la responsabilidad de hacerla realidad es de todos los miembros de KPMG en México.

Guillermo García-Naranjo

Socio Director General de KPMG Cárdenas Dosal, S.C. (KPMG en México)



Nuestra Firma

KPMG International

KPMG International es una red global¹ de Firmas profesionales conformada por entidades legales independientes establecidas en más de 150 países. La red cuenta con 173,965 colaboradores con avanzados conocimientos, habilidades y capacidades especializados en distintas disciplinas, los cuales se desempeñan con gran profesionalismo enfocados en una misma visión.

La misión de KPMG consiste en transformar el conocimiento en valor, prestando servicios que ayuden a nuestros clientes a mitigar riesgos y aprovechar oportunidades de negocio, brindando para beneficio de los distintos grupos de interés un amplio conocimiento en diversas industrias y especialidades.

Países donde la Firma opera

Afganistán	Chipre	India	Maldivas	Ruanda
Albania	Colombia	Indonesia	Malí	Rumania
Alemania	Congo	Irak	Malta	Rusia
Andorra	Congo (República Democrática del)	Irlanda	Marruecos	San Vicente y las Granadinas
Angola	Corea, (Republica de)	Isla de Man	Mauricio	Santa Lucía
Antigua y Barbuda	Costa de Marfil	Islandia	México	Senegal

¹ Acerca de KPMG: ciudadanía corporativa global

<https://portal.ema.kworld.kpmg.com/GlobalCitizenship/Citizenship/Pages/default.aspx>

Arabia Saudita	Costa Rica	Islas Bermudas	Moldavia	Serbia
Argelia	Croacia	Islas Caimán	Mónaco	Sierra Leona
Argentina	Curaçao	Islas Cook	Mongolia	Singapur
Armenia	Dinamarca	Islas Fiji	Montenegro	Sri Lanka
Aruba	Ecuador	Islas Turcas y Caicos	Mozambique	St. Maarten
Australia	Egipto	Islas Vírgenes Británicas	Myanmar	Sudáfrica
Austria	El Salvador	Israel	Namibia	Suecia
Azerbaiyán	Emiratos Árabes Unidos	Italia	Nicaragua	Suiza
Bahamas	Eslovaquia	Jamaica	Nigeria	Surinam
Bahréin	Eslovenia	Japón	Noruega	Suazilandia
Bangladesh	España	Jersey	Nueva Caledonia	Tailandia
Barbados	Estados Unidos de América	Jordán	Nueva Zelanda	Taiwán
Bélgica	Estonia	Kazajstán	Omán	Tanzania
Bielorrusia	Filipinas	Kenia	Países Bajos	Trinidad y Tobago
Bolivia	Finlandia	Kirguistán	Pakistán	Túnez
Bosnia y Herzegovina	Francia	Kuwait	Panamá	Turquía
Botsuana	Gabón	Laos	Papúa Nueva Guinea	Ucrania
Brasil	Georgia	Letonia	Perú	Uganda

Brunei Darussalam	Ghana	Líbano	Polinesia Francesa	Uruguay
Bulgaria	Gibraltar	Liechtenstein	Polonia	Venezuela
Camboya	Grecia	Lituania	Portugal	Vietnam
Camerún	Guatemala	Luxemburgo	Qatar	Yemen
Canadá	Guernsey	Macedonia	Reino Unido	Zambia
Chile	Honduras	Malasia	República Checa	Zimbabue
China	Hungría	Malawi	República Dominicana	

KPMG en México

KPMG en México se fundó en 1946 con la visión de brindar servicios de auditoría, impuestos y asesoría a empresas locales, nacionales y multinacionales. Desde hace casi 70 años asumimos el compromiso de alcanzar los resultados exigidos por el mercado, objetivo que hemos logrado con éxito al otorgar a nuestros clientes el respaldo global y conocimiento local para atender sus necesidades.

◀ En la actualidad, la Firma se encuentra conformada por 180 socios y más de 2,800 profesionales dedicados a prestar servicios especializados por medio de 18 oficinas establecidas en las principales ciudades de la República Mexicana.



1. Aguascalientes	2. Cancún	3. Cd. Juárez	4. Chihuahua	5. Culiacán	6. Guadalajara
7. Hermosillo	8. León	9. Mérida	10. Mexicali	11. México	12. Monterrey
13. Puebla	14. Querétaro	15. Reynosa	16. Saltillo	17. San Luis Potosí	18. Tijuana

Nuestros Servicios

Atendiendo la demanda del mercado corporativo e industrial en el que nos desenvolvemos, hemos sumado esfuerzos para afianzar nuestro posicionamiento en la prestación de servicios en las áreas de *Auditoría*, *Tax & Legal* y *Advisory*, asistiendo a clientes nacionales y multinacionales, entre los que se encuentran corporaciones de negocios, instituciones del sector público y organizaciones sin fines de lucro.

A través de distintos servicios y productos, el desempeño de nuestros colaboradores permite alcanzar los niveles de eficiencia y productividad que cada cliente requiere, al aportar conocimientos especializados en administración de riesgos corporativos, detección y aprovechamiento de oportunidades y requerimientos normativos en múltiples sectores e industrias.

Auditoría

En KPMG en México reconocemos a la auditoría como una actividad fundamental en el fortalecimiento de un negocio y determinante para el funcionamiento de éste, por lo que considera imperante proveer información veraz para la adecuada toma de decisiones empresariales. Además de evaluar la información financiera, nos enfocamos en el entendimiento de los riesgos del negocio que puedan tener efecto en los estados financieros, los procesos utilizados para gestionar riesgos y reportar sus efectos, las transacciones que se realizan y las formas en que se incluyen en los estados financieros.

Tax & Legal

KPMG en México presta servicios de asesoría, planeación, defensa legal y cumplimiento, a través de su práctica Fiscal, enfocada especialmente en Impuestos Corporativos, Fusiones y Adquisiciones, Servicios Fiscales Internacionales, Precios de Transferencia, Capital Humano y Obligaciones Estatales, Servicios Legales, Comercio Internacional y Aduana, Servicios a Ejecutivos Internacionales, Industria Manufacturera, Maquiladora y de Servicios de Exportación (IMMEX), entre otros, de acuerdo a lo dispuesto por las leyes de la materia.

Advisory

La práctica de Asesoría de KPMG en México permite a nuestros clientes salir adelante en situaciones críticas, aprovechar al máximo los buenos tiempos y fortalecer su empresa de manera continua. Los tres temas fundamentales en los que se subdividen nuestros servicios son *Management Consulting*, *Risk Consulting* y *Transactions & Restructuring*, determinadas como las áreas de interés de las compañías que requieren nuestros servicios.

Servicios de KPMG en México

Nuestros atributos y valores

Como consecuencia del alto nivel con el que desempeñamos nuestras funciones, ofrecemos servicios que brindan soluciones a los clientes bajo un enfoque *hecho a la medida*, detectando su necesidad particular y proponiendo soluciones de negocio que incorporan atributos que nos distinguen como líder en el ramo.



Somos innovadores

Pensamos **más allá de lo inmediato**. Nos gusta definir los siguientes pasos y nos **anticipamos** a los hechos para estar preparados ante cualquier eventualidad.

Al actuar de manera **proactiva**, nuestras acciones tienen **efectos tanto en el corto como en el largo plazo** y otorgan un valor incuantificable a nuestros clientes, **valor agregado** de una Firma **innovadora**.



Tenemos la experiencia

Con presencia en 155 países y con 70 años en el mercado nacional, nuestra reputación y experiencia nos preceden. Durante todo este tiempo nos hemos caracterizado por ofrecer servicios de la más alta calidad, **confiables** y con **excelencia técnica**.

Somos profesionales, especialistas que poseemos **profundos conocimientos técnicos** en temas críticos para las empresas de diferentes industrias, estamos **informados** y **comprendemos los acontecimientos y tendencias** que afectan a los mercados.

Los clientes **valoran** de manera importante **la experiencia** con la que contamos como colaboradores de KPMG.



Estamos orientados a resultados

Ofrecemos **soluciones prácticas** a nuestros clientes sin importar qué tan complejas sean sus necesidades. **Vamos más allá de sus necesidades, brindando resultados confiables**.

Al escuchar a nuestros clientes y construir relaciones de negocios sólidas con ellos, ofrecemos un **enfoque a la medida**, generando **confianza** al momento de tomar las **decisiones clave** para sus negocios.

Nuestros clientes reconocen y agradecen **los resultados** que nuestra Firma les entrega.



Trabajamos con pasión

Estamos **comprometidos** con nuestros clientes y grupos de interés. **Hacemos la diferencia** al **brindar la solución y enfoque adecuados** para cada uno de ellos.

Nos **motiva** crear relaciones de trabajo sólidas y fuertes. **Creemos** que la **energía** que nuestros profesionales imprimen en sus actividades diarias nos lleva **más allá** y conduce **a resultados positivos**. Nuestros profesionales se **apasionan** por su trabajo.



Contamos con un enfoque global

Nuestro pensamiento va más allá de las **fronteras**. Al estar respaldados por una Firma con presencia internacional, tenemos el **conocimiento** y la **perspectiva global** que aplicamos **localmente**, lo que nos permite brindar servicios de clase mundial a los clientes de nuestras comunidades.

Nuestra **experiencia internacional** nos da la capacidad para crear **relaciones sólidas**, por lo que podemos apoyar a nuestros clientes en cualquier región y en cualquier industria.

Nuestros clientes reconocen el valor de estar **respaldados** por una Firma **global**.

En ese sentido, nuestros valores nos definen como un equipo comprometido que en el desarrollo de nuestras actividades laborales se conduce con una visión global de negocios, desempeñándonos con ética, disciplina y un enfoque de mejora continua dentro de una cultura organizacional que tiene la finalidad de otorgar eficiencia y eficacia en nuestros resultados.

Lo que distingue a KPMG

A lo largo del camino recorrido, mediante el esfuerzo en conjunto de la Firma, hemos adquirido las cualidades que nos distinguen en el sector de servicios que prestamos, tales como:

- Experiencia, conocimiento y recursos en cada segmento del mercado.
- Excelencia técnica y asesoría objetiva.
- Habilidad para proveer capacidades técnicas mediante respuestas efectivas y en tiempo, a necesidades específicas.
- Calidad en la producción, organización y patrocinio de foros relevantes y publicaciones que muestran las tendencias de negocio en todo el mundo.
- Acceso a Centros de Excelencia e Innovación, que reúnen a altos ejecutivos para pláticas y cursos sobre asuntos contables, administración de riesgos, aspectos regulatorios y financieros.
- Red global de conocimiento que facilita compartir información de actualidad, experiencia y tendencias con clientes.
- Compromiso con la calidad a través del programa Client Care, realizando evaluaciones periódicas del desempeño por parte de nuestros clientes, para medir su grado de satisfacción.



- Integridad, control de calidad y administración de riesgos.
- Experiencia y conocimiento por sector e industria.

En KPMG en México, a través de profesionales especialistas en cada segmento, ofrecemos a nuestros clientes, programas y soluciones innovadoras aplicables al sector específico al que pertenecen. En ese sentido, el “Programa Global de Industrias”, enfocado en proporcionar información especializada por sector, es una de las mejores prácticas de la Firma que funge como un gran aliado en la satisfacción de nuestros clientes, ya que nos permite conocer con profundidad las diferentes industrias en las que desarrollan su negocio.

Algunos de los sectores de la industria sobre los que contamos con amplios conocimientos y experiencia son:

- | | |
|------------------------|-------------------------|
| • Automotriz | • Entretenimiento |
| • Construcción | • Gobierno |
| • Hotelería | • Retail |
| • Información | • Farmacéutico y Salud |
| • Manufactura | • Servicios Financieros |
| • Maquiladoras | • Tecnología |
| • Productos de Consumo | • Telecomunicaciones |

Acceso a tendencias y mejores prácticas

Delineando Estrategias

Esta iniciativa de KPMG, única en su tipo, se encuentra dirigida a la Alta Dirección de las empresas en México, la cual a través de artículos de análisis, información estratégica para los mercados y negocios en México, cumple con nuestra misión en la transformación del conocimiento en valor en beneficio de nuestros clientes.

Esta información se encuentra disponible para consulta, en www.delineandoestrategias.com.

C Forum

“C Forum” es un espacio de KPMG, generado con la intención de que los directivos adquieran conocimientos por medio de expositores de talla internacional en diferentes sectores industriales, siendo partícipes en historias de éxito y prácticas en temas de su competencia, compartiendo tendencias e ideas en temas como planeación estratégica y optimización de costos, entre otros.

Instituto del Comité de Auditoría

En abril de 2005 formamos en México el Instituto del Comité de Auditoría®, el cual ha tenido una excelente respuesta y apoyo por parte de la comunidad empresarial de nuestro país. Todos los miembros del Instituto del Comité de Auditoría en México cuentan con acceso inmediato a los Institutos de KPMG establecidos en otros países.

Esta institución, creada por KPMG a nivel global en 1999, cumple con su objetivo principal, que consiste en generar información y perspectivas de negocio como parte fundamental del servicio a nuestros clientes. Con el fin de compartir las mejores prácticas en temas de Gobierno Corporativo, los asuntos relevantes relacionados con la auditoría financiera y aspectos legales relacionados, el Instituto ofrece a Consejeros y miembros del Comité de Auditoría mesas redondas dirigidas a los diferentes niveles de la Alta Dirección. El Instituto del Comité de Auditoría opera con base en experiencias y mejores prácticas reales, y no se basa únicamente en fundamentos teóricos.

Knal Empresarial

Con la finalidad de estar en comunicación continua con la comunidad empresarial a través de conferencias vía internet, “Knal Empresarial” permite el acceso desde cualquier parte del mundo a esta innovación en comunicación, la cual es posible mediante una conexión en vivo con especialistas en diversas materias, propiciando un diálogo dinámico que retroalimenta a todos los involucrados.

Instituto de Investigación en Auditoría y Asesoría

El Instituto de Investigación en Auditoría y Asesoría de KPMG (ARI) tiene la misión de acelerar el avance del conocimiento de las áreas de negocio, con el fin de generar nuevas formas de medición de negocios y auditoría, modelos de comprobación, así como de presentar información financiera, de cumplimiento corporativo, evaluación y control de riesgos de negocios. El Instituto realiza y promueve iniciativas de investigación para enfrentar los desafíos de la industria y del mercado, los cuales impulsan a las empresas a desarrollar nuevas mediciones de negocios, presentación de información y modelos de comprobación.

Centro de Servicios de Auditoría y Asesoría (AASC)

El AASC trabaja en el desarrollo de las herramientas y técnicas de auditoría mejoradas, conjugando la investigación y el desarrollo con la finalidad de mantener a la vanguardia la tecnología y las metodologías de las Firmas de KPMG. El cambio constante al que nos enfrentamos en la actualidad requiere agilizar las tareas desempeñadas, por lo que nuestros colaboradores han incrementado sus recursos a través de este Centro de Servicios, el cual se desempeña con excelencia a nivel global. EL

AASC desarrolla y ofrece servicios de auditoría y asesoría en riesgos, herramientas tecnológicas y metodologías para ser usadas por las Firmas miembro de KPMG.

Expresso Fiscal

“Espresso FisKal” es una iniciativa estructurada bajo el formato de una charla de café, la cual permite a nuestros grupos de interés mantenernos actualizados en temas fiscales, legales, de capital humano, comercio internacional y precios de transferencia, entre otros.

Contribución de KPMG en los sectores de la industria

Con el afán de generar evolución y crecimiento del mercado, mediante eventos, publicaciones, encuestas y foros de discusión, promovemos el intercambio de conocimientos en diversos sectores empresariales e industriales en diversas perspectivas de negocio. Dos de las principales iniciativas a las que en KPMG en México nos hemos adherido como capacitadores son:

- **Colegio de Contadores Públicos de México (CCPM).** KPMG en México cuenta con el reconocimiento de las federadas del IMCP para impartir cursos de carácter técnico a los trabajadores de la Firma que estén registrados en alguno de los Colegios. El Colegio de Contadores Públicos de México, tiene como objetivo agrupar y representar a los profesionales de la Contaduría Pública ante la sociedad y autoridades, generando servicios de valor y calidad que permitan el desarrollo de los contadores públicos y profesionales de disciplinas afines, cumpliendo con los principios éticos y de responsabilidad social.
- **National Association of State Boards of Accountancy (NASBA).** KPMG está registrado como Sponsor ante el NASBA ofreciendo programas de educación profesional continua (CPE) de conformidad con las normas reconocidas a nivel internacional, cumpliendo con los altos estándares de calidad requeridos para ser miembro. La Asociación Nacional de Juntas Estatales de Contabilidad es una asociación dedicada a la mejora de la eficacia de los 55 consejos estatales de EUA de la contabilidad. Dentro de la profesión contable, NASBA cumple su misión mediante la creación de un foro para contabilizar los reguladores y los profesionales que abordan cuestiones relacionadas con la viabilidad de la profesión contable.

Reconocimiento de nuestros grupos de interés

En KPMG en México hemos logrado posicionarnos entre nuestros grupos de interés como una empresa comprometida con nuestros colaboradores, con la sociedad y con la comunidad empresarial. Por ello, cada año realizamos procesos de certificación que hacen patentes estos esfuerzos.



Otorgado por el Instituto Nacional de las Mujeres (Inmujeres)



Otorgado por el Consejo Empresarial de Salud y Bienestar



Otorgado por el organismo Asistencia Temprana con Apoyo Psicoterapéutico (ATEMAPP)

El Modelo de Equidad de Género (MEG) es un certificado expedido por el Instituto Nacional de la Mujer, que nos fue otorgado con vigencia hasta el año 2015, a través del cual demostramos nuestro compromiso con la el desarrollo de mujeres y hombres dentro de un entorno laboral con equidad de género.

El Distintivo “Organización Responsablemente Saludable” es un reconocimiento que se otorga a las empresas que cuentan con un plan para la promoción de la salud ya instituido, el cual se caracteriza por realizar evaluaciones, chequeos médicos y diversos diagnósticos de salud para sus colaboradores.

KPMG en México recibió la certificación “Empresa Emocionalmente Responsable” en reconocimiento a la línea de apoyo emocional y las terapias que la Firma brinda a través del organismo Asistencia Temprana con Apoyo Psicoterapéutico (ATEMAPP), para la atención y cuidado de sus colaboradores.

A través de diversos programas externos somos evaluados por terceros, tal es el caso de nuestra participación en el *ranking* “Súper Empresas” de la revista Expansión. El *ranking* reconoce a las empresas que están comprometidas con el fortalecimiento de su clima laboral, su cultura organizacional y las mejores prácticas. El objetivo del *ranking* es detectar y distinguir quiénes somos y qué estrategias implementamos las compañías que mostramos mayor compromiso con el desarrollo de nuestros colaboradores.

Los criterios de selección del *ranking* son el liderazgo, resonancia, cohesión, comunicación, satisfacción, motivación, condiciones de trabajo justas, impulso a la productividad, entre otros. Al participar por novena ocasión en este *ranking*, logramos por segundo año consecutivo figurar en el *top ten* de la clasificación, como **la mejor empresa posicionada entre las Big 4**, mejorando un lugar con respecto al año anterior.

Al reconocer Expansión a KPMG en México con el **décimo lugar de las “Mejores empresas para trabajar”**, nos colocamos por noveno año consecutivo en esta lista de las empresas que brindan las mejores condiciones laborales para sus empleados.



Primer año

Distintivo al que se hacen acreedoras las organizaciones que destinan al menos el 1% de sus utilidades antes de impuestos, a acciones de beneficio social.



8 años

Distintivo que reconoce la contribución activa y voluntaria en mejora del entorno social, económico y ambiental.



9 años

10° lugar

de las Mejores empresas para trabajar de acuerdo a la evaluación de cultura y clima organizacional de la Firma

Asimismo, por octava ocasión consecutiva, somos reconocidos como “Empresa Socialmente Responsable”, distintivo que otorgan el Centro Mexicano para la Filantropía (Cemefi) y la Alianza por la Responsabilidad Social Empresarial (AliaRSE), el cual reconoce nuestro compromiso de gestión de la Responsabilidad Social Empresarial (RSE) en las esferas de calidad de vida en la empresa, vinculación con la comunidad, ética empresarial y cuidado y preservación del medio ambiente.

KPMG en México es la única Big 4 que cuenta con el distintivo ESR del 1% de inversión social.

Derechos Humanos

Principio 1. Las empresas deben apoyar y respetar la protección de los derechos humanos fundamentales reconocidos universalmente, dentro de su ámbito de influencia.

Principio 2. Las empresas deben asegurarse de que ~~sus empresas~~ no son cómplices de la vulneración de los derechos humanos.

A partir de la firma del Pacto Mundial en julio de 2007, en KPMG en México hemos analizado, categorizado y gestionado la implementación de políticas, prácticas y esfuerzos que incluyan los rubros abordados en los 10 Principios del Pacto Mundial en materia de derechos humanos, seguridad en el trabajo, responsabilidad ambiental y medidas contra la corrupción, de acuerdo a lo determinado por la Organización de las Naciones Unidas en este documento.

Con el apoyo de la visión y valores establecidos por KPMG en México, aunado al Código de Conducta por el que nos conducimos los colaboradores de la Firma, hemos logrado direccionar nuestros esfuerzos para alcanzar las metas que permitan nuestra permanencia y crecimiento sostenible.

Identificados con el Pacto Mundial de las Naciones Unidas, en 2012 KPMG International expidió una Declaración de Derechos Humanos, de conformidad con las directrices de este organismo. Esta declaración, constituida con el apoyo de los colaboradores de la Firma como parte del desarrollo de sus funciones cotidianas, incluye principios que establecen el compromiso de:

Evitar, originar o contribuir a repercusiones adversas en materia de derechos humanos, a través de sus propias actividades y en su caso, abordar dichos efectos.

Buscar, prevenir o mitigar repercusiones adversas en materia de derechos humanos que estén directamente relacionadas con sus operaciones, productos o servicios a través de sus relaciones comerciales.

Asimismo, el Código de Conducta Global de KPMG, establece los siguientes compromisos:

- Cumplir los más altos estándares de conducta ética en todo el mundo.
- Trabajar con clientes, proveedores y subcontratistas que estén a la altura de los estándares éticos esenciales de KPMG.
- Actuar con integridad, de forma ética y en interés del público.
- Propugnar por una cultura incluyente y colaborativa, libre de intimidación, discriminación y hostigamiento, donde a todos se les trate con respeto y dignidad.

En consecuencia, las políticas y procedimientos adoptados por KPMG International y sus Firmas miembro, están alineados con la Declaración de Derechos Humanos y los Principios Rectores de las Naciones Unidas, Convenios Fundamentales de la Organización Internacional del Trabajo (OIT) y las Directrices para Empresas Internacionales de la Organización para la Cooperación y el Desarrollo Económico (OCDE).

KPMG International ha continuado con el apoyo a iniciativas como *UN Global Compact* (UNGC), el *World Business Council for Sustainable Development* (WBCSD) y los *Women's Empowerment Principles* (WEP). Igualmente, ha extendido el compromiso de nuestro Presidente Global, quien en el *World Economic Forum* (WEF) en Davos, firmó el *Zero Hunger Pledge* a nombre de toda la red de Firmas de KPMG.

Las acciones que en KPMG en México hemos consolidado mediante prácticas, políticas, alianzas y estrategias en pro del desarrollo integral del país, son aportaciones que permiten generar un impacto positivo en materia económica, ambiental, de salud, educación y otros ámbitos sociales, para el fortalecimiento de la unidad, igualdad, equidad y el respeto a los derechos humanos.

En ese sentido, el desarrollo buscado por KPMG en México pretende que los beneficios alcanzados en conjunto con nuestros colaboradores sean incluyentes, estableciendo políticas y acciones de apoyo a grupos vulnerables, procurando la reducción de la pobreza, el desarrollo económico, el fortalecimiento del ámbito educativo, la mejora social y la protección ambiental; lo cual nos permita elevar el nivel de vida de la población mexicana, mediante el esfuerzo sinérgico para impulsar la sustentabilidad en nuestro país.

Otro de los aspectos en los que KPMG en México fortalece su empeño organizacional es en el cumplimiento del Código de Conducta para Proveedores, que promueve una actuación ética, transparente y congruente con los valores y la visión de la Firma a nivel local y global. Esto con la intención conjunta de focalizar esfuerzos en erradicar el trabajo infantil y la discriminación, el respeto a los derechos fundamentales del hombre, y en acrecentar la consciencia del impacto ambiental que provocamos con nuestras acciones diarias.

En 2011, la adherencia al Código de Conducta, incluyó a más del 90% de los proveedores de las Ciudades de México, Monterrey y Guadalajara. En 2016 continuaremos con el objetivo de actualizar

este Código de KPMG en México, así como de renovar nuestra solicitud de cumplimiento con nuestros proveedores, a efecto de seguir involucrando a los participantes de nuestros procesos, visión y objetivos.

Por otro lado, como consecuencia del conocimiento, compromiso y participación de KPMG en México en acciones en pro de los derechos humanos, el Comité del Pacto Mundial en México invitó a la Firma a formar parte de esta iniciativa, incluyendo la participación de uno de nuestros Socios, miembro del Comité de Sustentabilidad interno, a formar parte de su Consejo en México.

Equidad de Género

Uno de los objetivos primordiales de nuestra Firma es desarrollar un ambiente laboral de respeto y reconocimiento, propiciando la igualdad de oportunidades en las etapas de selección, reclutamiento del personal, remuneración económica y desarrollo de carrera, procurando el balance y crecimiento personal y laboral de nuestros colaboradores.

Esta tarea ha sido reconocida desde el año 2012 por el Instituto Nacional de las Mujeres, a través de la certificación del Modelo de Equidad de Género. El proceso de obtención de esta certificación consiste en la ejecución de una auditoría externa, que revisa el cumplimiento de los requisitos establecidos por el INMUJERES (Instituto Nacional de las Mujeres).

La calificación de “A”, el máximo nivel a alcanzar, se hace extensiva a las 18 oficinas de la República Mexicana, lo cual acentúa nuestro compromiso con la equidad en todos nuestros centros de trabajo.



El comité de Equidad de KPMG es el organismo responsable de promover la igualdad, la no discriminación e impulso a la protección de los derechos humanos, propiciando la generación de un ambiente laboral libre de violencia, acoso u hostigamiento. Para alcanzar nuestros objetivos en este rubro, hemos configurado un buzón de denuncias anónimas, que garantiza el seguimiento y solución de los incidentes expuestos.

Con la intención de dar solución a los problemas de género que puedan presentarse en las actividades cotidianas de la Firma, hemos implementado iniciativas impulsoras del desarrollo profesional de las colaboradoras de KPMG en México, especialmente quienes son Madres Profesionistas, con la intención de facilitar el equilibrio entre su desarrollo personal y su papel en el ámbito familiar. Entre los principales beneficios de esta naturaleza se encuentran: trabajo por proyecto, horario flexible, oficina virtual y reincorporación después de un periodo de trabajo en casa, entre otros.



En adición a los programas establecidos para la promoción de la equidad de género, se llevó a cabo en las oficinas de todo el país la *Encuesta sobre Equidad*, aplicada en 2014 y vigente hasta 2015. A través de esta encuesta obtuvimos retroalimentación de 728 colaboradores (372 mujeres y 356 hombres), de la cual destacamos los resultados siguientes:

- El 80% de los colaboradores encuestados considera que las condiciones en las que desempeña su trabajo se dan en un ambiente de igualdad y equidad para todas las personas, sin observar condiciones favorables de ninguna naturaleza.
- El 82% consideró que tanto colaboradores como colaboradoras cuentan con igualdad de oportunidades para acceder a una promoción dentro de KPMG en México, sin importar la condición civil o de paternidad del empleado.
- El 87% reconoce la importancia para la Firma de incorporar el enfoque de género como una herramienta que disminuya la desigualdad entre hombres y mujeres en las relaciones laborales que desempeñan.

El compromiso que asumimos en KPMG en México para la protección y el fortalecimiento de la igualdad de género, genera un ambiente de inclusión, impulsando la prevención del hostigamiento, la hostilidad y la discriminación, mediante el seguimiento a la denuncia de estos comportamientos. Este enfoque nos ha permitido desenvolvernos en un ambiente de trabajo en el que se reconocen los logros, sin miras en el género y diferencia de ideologías de quien los obtiene.

Iniciativas de vinculación con comunidades

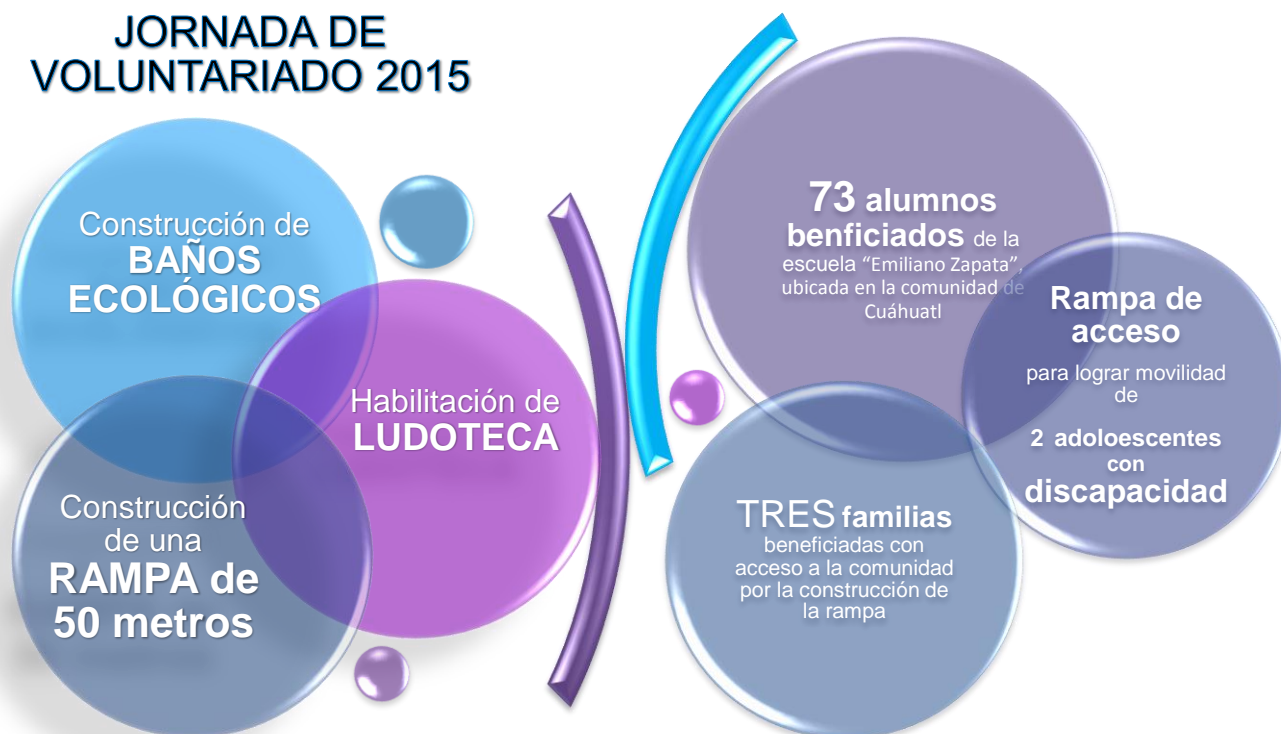
En KPMG en México encaminamos nuestras acciones a la consolidación de nuestra Responsabilidad Corporativa y Sustentabilidad, impactando positivamente y en forma significativa a nuestros diferentes grupos de interés, al implementar programas sociales entre los que destacan: “Jornada de Voluntariado”, “Día de Ayuda KPMG”, “Día de Ayuda Citi”, “Trainees KPMG” y “Corredores con causa”.

Asimismo, conscientes de las necesidades de comunidades en estados de vulnerabilidad, establecemos alianzas con quienes comparten este interés y otorgamos apoyo en materia de nutrición, educación, abastecimiento de agua y seguridad alimentaria, como mecanismo de impulso a las cuestiones básicas de desarrollo integral de los seres humanos.

Nos sumamos también a iniciativas que proveen alivio inmediato a personas afectadas por desastres naturales o causas de fuerza mayor, a través de donaciones en dinero o en especie, procurando la restitución total o parcial a los afectados, de aquellos bienes o aspectos que les generan bienestar.

Municipio de Xilitla, Huasteca Potosina

JORNADA DE VOLUNTARIADO 2015




La jornada de voluntariado del año 2015 involucró la participación de 17 voluntarios de las oficinas de Guadalajara, Querétaro y León, los cuales durante febrero de este año, acudieron al municipio de Xilitla,

San Luis Potosí en representación de la Firma en México, para emprender tres importantes proyectos que beneficiaron a dos comunidades ubicadas en la Huasteca Potosina.

Tres importantes proyectos



Construcción de
baños ecológicos



Habilitación de
ludoteca



Construcción de
una rampa de 50
metros

Con enorme satisfacción, logramos mejorar significativamente las condiciones de vida de una familia que tiene dos adolescentes que presentan discapacidad, quienes se encontraban viviendo aislados pues les faltaba un camino pavimentado por el que pudieran conducirse a la calle principal.



Con el firme compromiso de apoyarlos, logramos construir una rampa de 50 metros, por la cual estos dos pequeños y al menos dos familias más ya pueden transitar y acceder a la comunidad.

Asimismo, donamos una silla de ruedas a una de las adolescentes, que cuenta ahora con un medio para movilizarse, cambiándole la vida completamente a ella y a su familia.



Día de ayuda 2014

Nuestras acciones en voluntariado se multiplican, y esto se vive exponencialmente el “Día de Ayuda” que se ha llevado a cabo desde hace diez años en la Firma. Este año contamos con la participación de colaboradores en todos los niveles y áreas de la Firma, que emprendieron incontables esfuerzos en beneficio de numerosos miembros de comunidades o instituciones a lo largo de la República Mexicana. El día de ayuda representa un conjunto de acciones que reflejan uno de nuestros valores como Firma: estamos comprometidos con la sociedad.



Actividades de **reforestación, pintura de escuelas, casa hogar o estancia infantil, actividades de lectura a niños, sembrado de huertos de traspatio y habilitación de ludoteca**

9,253

personas beneficiadas

2,959

horas de voluntariado

401

colaboradores

15

oficinas de KPMG

Año 2014



Día de ayuda Citi 2014



Uno de los principales temas abordados este año a nivel mundial fue el de Nutrición, sobre el cual se desplegaron iniciativas locales e internacionales que dieron pauta para que nos sumáramos a los programas de World Vision México, uno de nuestros aliados estratégicos y expertos en el tema de salud alimentaria.

Para lograrlo, 25 voluntarios se trasladaron a la escuela primaria "Lázaro Cárdenas", ubicada en

San Felipe del Progreso, Estado de México, con el objetivo de realizar la construcción de un huerto escolar y en donde sembramos diferentes hortalizas tales como jitomate, melón, rábano, calabazas, zanahorias, lechuga, entre otras.

Como resultado del trabajo realizado por los voluntarios, padres de familia y algunas autoridades escolares que se involucraron en la construcción del huerto, beneficiamos a más de 100 niños y niñas que acuden a esta escuela, la cual implementará un comedor escolar con el objetivo de mejorar los hábitos alimenticios en los niños y niñas de la comunidad.

Apoyo a afectados por desastres naturales y problemáticas sociales

Uno de los principales valores de la firma es el apoyo a comunidades en momento de necesidad a nivel nacional, por lo que KPMG en sus oficinas de México, Monterrey y Guadalajara ha realizado campañas de acopio como parte del compromiso y solidaridad de nuestra gente.

- **Huracán "Odile"** (oficina México). Con el propósito de brindar un poco de alivio a las víctimas que enfrentaron este desastre natural, logramos con la ayuda de nuestros colaboradores, acopiar 2,283 artículos alimenticios, de higiene personal y limpieza, que fueron entregados a la Cruz Roja Mexicana para ser enviados al estado de Baja California Sur. Adicionalmente, la Firma donó por este mismo medio 59,000 pesos para el apoyo a las familias afectadas.
- **Desbordamiento del Río San Juan** (oficina Monterrey). Debido a la falta de alimento y agua derivados de la contingencia ecológica provocada por el derramamiento de petróleo en el Río San Juan, KPMG Monterrey convocó al apoyo de sus colaboradores a favor de los habitantes de los municipios Cadereyta Jiménez y Los Ramones. Se recaudaron 303 kg de artículos varios que fueron entregados a Cáritas de Monterrey, en beneficio de los damnificados de esta zona.

- **Pisando fuerte por ellos** (oficina México). Iniciativa del Club Rotaract IPN a la que KPMG se sumó a través de la recolección de zapatos (nuevos o usados) para beneficio de los habitantes de comunidades indígenas del estado de Hidalgo. Mediante la colocación de un contenedor en el comedor de KPMG, realizamos la recolección de calzado invitando a los colaboradores a contribuir a esta noble causa, la cual concluyó con la Promoción donación de 215 pares de zapatos a niños, adultos y ancianos de poblaciones en estado de vulnerabilidad.
- **Conviértete en un rey mago con causa** (oficina México). La asociación civil Guías de México (grupo de *scouts*) solicitó la colaboración de nuestra Firma para la recolección de juguetes (nuevos o seminuevos) a ser entregados a niños indígenas del Estado de México. Tras la colocación de un contenedor en el comedor de KPMG, los colaboradores depositaron 219 artículos (juguetes, zapatos y cobijas) que fueron entregados a los niños para el Día de Reyes.
- **A mover el Bote** (oficinas México y Guadalajara). Campaña en apoyo a la casa hogar Centro de Capacitación, Orientación y Apoyo a la Mujer, A.C., lanzada en la ciudad de Guadalajara, con la finalidad de recaudar latas de leche en polvo para los 75 niños que este centro atiende. Se reunieron 165 botes de leche que fueron entregados a los niños por los *Trainees* KPMG y otros colaboradores de nuestra oficina Guadalajara.



En KPMG destacamos por la solidaridad de nuestros colaboradores, ya que ante momentos difíciles brindamos apoyo a las poblaciones que sufren las consecuencias de numerosos desastres naturales y otras problemáticas sociales. A nivel internacional, este año nos sumamos a los esfuerzos de KPMG International para los siguientes eventos:

- En febrero de 2015, 8,959 personas fallecieron entre los 22,444 individuos que contrajeron ébola durante la epidemia en África.
- KPMG International hizo un llamado a sus firmas miembro y se lograron recaudar 400,000 dólares a través de los donativos de 17 países.
- KPMG en México donó \$36,126.92 pesos para la causa.

Donativo por
ébola



- La cifra de afectados por los devastadores terremotos que sacudieron Nepal en los meses de abril y mayo sumó más de ocho mil muertos.
- Ante los terribles acontecimientos que sufrieron en este país con los terremotos, nuestra Firma se sumó al llamado internacional donando \$ 45,842.43 pesos a la causa.

Donativo a
Nepal



Trainees KPMG 2015

El comienzo de las vacaciones también trajo consigo el arranque de la convocatoria para llevar a cabo nuestro programa Trainees KPMG 2015, en su edición número 10.



12 jóvenes en
Monterrey



35
jóvenes
en oficina
México

3 jóvenes en
Guadalajara

El apoyo de distintas áreas y responsables fue esencial para la realización de este programa. Distintas áreas de la Firma fueron los encargados de recibir a los *Trainees* y mostrarles los procesos de la operación que conducimos día a día; permitiendo que esta experiencia generara verdadero valor para

los chicos, a través de un aprendizaje lo que les permitió tener una idea más clara acerca del mundo laboral al que se enfrentarán en un futuro cercano, así como del funcionamiento de una empresa destacada como KPMG.

Una de las principales actividades que preparamos para *Trainees KPMG 2015* con la que se obtuvo un gran éxito fue la de voluntariado.

En oficina México visitamos CRIT Tlalnepantla

Disfrutamos del “Verano Teletón”, actividad en la compartimos divertidos juegos y convivimos con más de 100 niños y jóvenes.

En oficina Monterrey visitamos "Villas"

Villas es una institución dedicada al fortalecimiento del tejido social entre los niños y jóvenes de escasos recursos, en donde nuestros voluntarios realizaron actividades de mantenimiento en las áreas verdes del lugar, además de convivir con los pequeñitos que allí se encontraban.

En oficina Guadalajara entregamos donativo a Casa Hogar

"A mover el bote" es una campaña en la que se promovió la donación de 165 latas de leche, las cuales fueron entregadas por nuestros *Trainees* a la casa hogar Centro de Capacitación, Orientación y Apoyo a la Mujer, A.C., donde los jóvenes convivieron y jugaron con los niños que ahí se encontraban, fomentando en los voluntarios la inclusión, el respeto y el compromiso social.

El programa de ***Trainees*** involucró también la participación de los Socios de la Firma, quienes realizaron una presentación acerca de la relevancia de cada una de las prácticas que ellos representan, así como de su experiencia y trayectoria en KPMG. Asimismo, contamos con el apoyo del área de Reclutamiento y Selección, quienes impartieron el taller “Cómo realizar un CV y tips para una entrevista”, el cual tuvo el objetivo de ayudar a los *Trainees* a prepararse mejor para sus futuras experiencias laborales.

Las encuestas de salida del programa, a través de las que identificamos áreas de oportunidad, arrojaron puntajes altamente favorables, pues en una escala del 1 al 5 (siendo 5 el puntaje más alto), los *Trainees* calificaron el programa con 4.7 de promedio general. Asimismo, las áreas receptoras de *Trainees*, también respondieron encuestas sobre el programa, calificándolo con un promedio general de 4.6 y proporcionando retroalimentación a cada participante, con el objetivo de que conociera sus áreas de oportunidad.

Corredores con causa

En el año 2015, en KPMG en México nos unimos nuevamente a la iniciativa de *Team World Visión Mexico* (TWV) en aras de promover el deporte, el desarrollo de buenos hábitos de salud, el compañerismo y el apoyo a grupos vulnerables.

A través de una convocatoria invitamos a los colaboradores de la Firma a correr con causa en la décima edición del Maratón y el Medio Maratón de la Ciudad de México. Los 20 corredores que asistieron portando “la playera naranja” representaron al equipo KPMG–TWV para el Maratón de la Ciudad de México mientras que 11 lo hicieron corriendo el medio Maratón, todos contribuyendo con mucho éxito a la causa, que en este año fue el brindar agua a comunidades del Estado de México que carecen de este vital líquido.

Este año logramos una recaudación 26% mayor que en 2014 sumando un total de \$187,800 pesos, los cuales reunimos gracias al esfuerzo de nuestros atletas y al compromiso de KPMG en México de aportar dos pesos más por cada peso recaudado por los corredores.

Otro de los logros que alcanzamos en el periodo, fue el de obtener la recaudación más alta entre los 200 corredores del Maratón de TWV, la cual fue realizada por una colaboradora de la Firma, ganando así un viaje al Maratón de Chicago pagado por Team World Vision y el patrocinio de KPMG en México de dos noches de estancia adicionales y dos pases para un espectáculo en esa ciudad.

Con el afán de incentivar y fomentar las actividades de desarrollo personal y social, en KPMG en México premiamos a los tres participantes que aportaron la mayor recaudación para la construcción de tanques de captación de agua pluvial, ya que con ello se posibilita el abastecimiento de agua potable a las comunidades mazahuas que habitan en el Estado de México.



Programas de educación y desarrollo en la comunidad

En KPMG en México cumplimos el compromiso adquirido con la Responsabilidad Corporativa y Sustentabilidad al impulsar la generación de nuevos talentos. Como parte de nuestra estrategia, promovemos la inclusión de la juventud en los temas de impacto social y ambiental de México a través eventos de vinculación universitaria, becas económicas y nuestro programa de becarios.

Hemos impulsado el crecimiento de este sector mediante acuerdos de cooperación y colaboración con organizaciones e instituciones motivadas por los mismos valores, ya que mantenemos la convicción de que la educación es un área prioritaria para el desarrollo del país.

Durante el ejercicio fiscal 2015, la Firma, en conjunto con sus colaboradores, realizó las siguientes actividades con fines educativos:



- Participamos en 97 eventos de vinculación universitaria, tales como cátedras, conferencias técnicas y pláticas.
- Con el afán de apoyar económicamente a estudiantes y a sus familias, otorgamos 36 becas, distribuidas en 26 para la Ciudad de México, 4 para Querétaro y 6 para Tijuana, con lo que impulsamos el desarrollo personal y profesional de jóvenes a nivel nacional.
- El promedio mensual de participantes en el programa de "Becarios" es de 95, con esta iniciativa garantizamos el acercamiento a los nuevos profesionistas, con la estrategia de atraer y generar talento para ofrecerlo a nuestros clientes.
- La cátedra que impartimos semestralmente de la asignatura empresarial en la Facultad de Contaduría y Administración (FCA) UNAM, involucra a alrededor de 120 alumnos por año, a quienes transmitimos los valores y el conocimiento que identifican a la Firma.

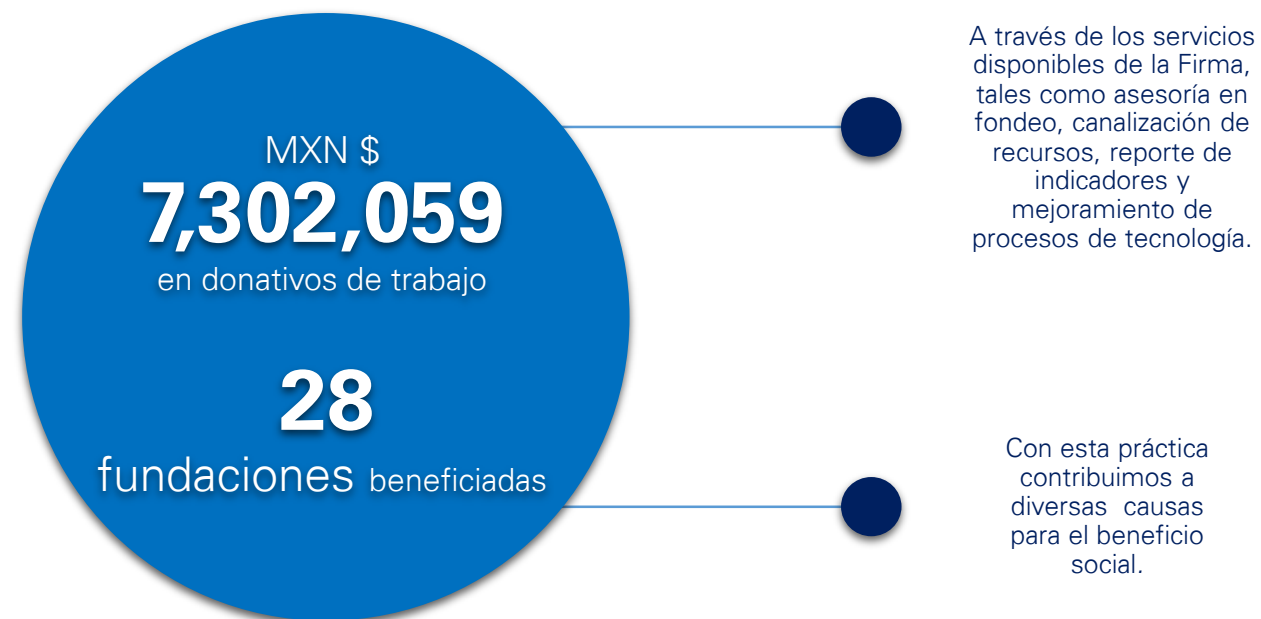
- Impartimos semanalmente cursos de inducción de personal, con el objetivo de dar a conocer a los nuevos ingresos nuestras metas, procedimiento y resultados.

De esta forma el valor que en KPMG brindamos al sector educativo, se enfoca en el crecimiento de los jóvenes mexicanos y nuestro interés de impulsar el desarrollo de nuestro país.

Desarrollo social

Donativos y servicios pro bono

En el ejercicio fiscal 2015 otorgamos \$7,302,059 pesos en donativos de trabajos, para la realización de auditorías a favor de 28 Fundaciones de nuestros clientes, ya sea completamente pro bono o por un costo mínimo.

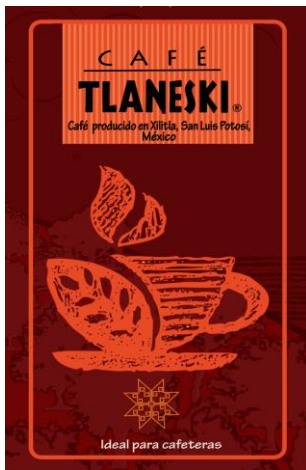


Lo anterior se encuentra aunado a la participación de diez Socios de KPMG en México, en Comités o Consejos de Organismos no Gubernamentales (ONGs). En ese sentido, aportamos valor a nuestros clientes y a la sociedad, al tiempo que ponemos al servicio de la sociedad el talento, habilidades y conocimientos de nuestros Socios a través de su participación en causas generadoras de impactos positivos.

Café Tlaneski

Desde el 2011, año en que se realizó nuestro primer voluntariado a la zona cafetalera de Xilitla en San Luis Potosí, KPMG se interesó por impulsar la actividad económica de esta región, a través del cultivo, la producción y la comercialización de este grano.

En consecuencia, en el año 2013, KPMG en México y World Vision México realizaron una alianza con la Cooperativa de los Productores de Café de la Huasteca Potosina (COCIHP), con la finalidad de adquirir despulpadoras, piletas de fermentación y zarandas para los cafetaleros. Con esta aportación del 70% del valor de los activos, se logró elevar su producción, impactando la calidad de vida de un total de 212 familias en 18 comunidades de la región, desde el año su implementación.



Con el orgullo que representa para nosotros formar parte de este proyecto compartimos a continuación los principales resultados obtenidos.

INFORME DE ACTIVOS PRODUCTIVOS APOYADOS KPMG – VISION MUNIDAL					
CONCEPTO	INICIA APOYO DE KPMG A LOS PRODUCTORES				
PERIODO	2011	2012	2013	2014-2015 (Mayo)	TOTAL
N° de familias que reciben equipo productivo	0	0	112	100	212
Total de niñas y niños beneficiados			560	502	1,062
Total producción anual acopiada en kilos de café pergamino	1,710	0	17,000	5,000	23,710
N° de productores certificados (los ciclos productivos del café son de septiembre de un año a septiembre	199	221	230	253	253
Comunidades donde hay socios	13	14	21	25	25
Hectáreas certificadas	283	336	345	404	404
Barras de café				1	1
Cafetería en SLP				1	1
Capacitación en desarrollo empresarial				2	2
Total de kilos de café vendido en tostado y molido y en taza	300	500	1,554	2,196	4,550

En vista de las oportunidades de desarrollo que este proyecto otorga en relación al crecimiento comunitario en los ámbitos económico y social, la Firma decidió que para este año, el valor aportado en donaciones a este proyecto se otorgará a través de asesorías para la Planeación del negocio y la Estructura de su operación, por lo que el Global Strategy Group y otras áreas de Advisory de KPMG en México, se encuentran trabajando a fin de elaborar un plan que apoye a incrementar la productividad y comercialización de la COCIHP.

Finalmente, es importante establecer que de la mano de World Vision México, afianzamos nuestro interés por continuar apoyando y fortaleciendo a los productores de esta región cafetalera mexicana, con el objetivo de alcanzar un óptimo desarrollo y crecimiento del sector en la Huasteca Potosina. Continuaremos impulsando las actividades productivas locales sustentables, con el fin último de contribuir en estas comunidades a la erradicación de la pobreza extrema, mediante los propios esfuerzos de sus habitantes y nuestro apoyo en el desarrollo de sus habilidades.

Alianzas estratégicas

En KPMG en México hemos decidido colaborar en conjunto con Organizaciones de la Sociedad Civil (OSC) para lograr que nuestros esfuerzos sean contundentes y generen resultados a largo plazo a través de estrategias comunitarias, lo cual reconocemos que sería difícil de conseguir si lo realizáramos únicamente por nuestros propios medios.

Mediante el trabajo en conjunto, nuestras alianzas estratégicas representan una mancuerna que facilita la implementación de acciones y canalización de recursos en tiempo, talento y dinero. Sobre todo, esta dinámica brinda transparencia y factibilidad para la realización de los proyectos que se designan.

Aunque colaboramos conjuntamente con varias instituciones que comparten el compromiso de ayuda social y los valores de sustentabilidad, contamos con cuatro grandes aliados:

World Vision México



Esta Organización internacional con fines humanitarios, combate las causas de la pobreza con el objetivo de mitigar sus consecuencias, principalmente aquellas que afectan a la niñez. Esta es una de las principales alianzas de la Firma, que este año celebró 5 años de colaboración conjunta.

La alianza estratégica con World Vision ha permitido el apoyo mediante patrocinios para beneficiar en materia de salud, nutrición y educación a niños y niñas de comunidades en la Huasteca Potosina. Gracias a todos los socios y algunos directores de la Firma, suman ya 216 los niños receptores de este apoyo. Además, a nombre de cada uno de los patrocinadores, ellos reciben regalos el día del niño, navidad y en el regreso a clases.



Enactus México



KPMG ha establecido con Enactus una alianza en México desde el año 2005 y la ha mantenido a nivel global con 30 países. Enactus es una comunidad principalmente conformada por estudiantes, académicos y líderes de negocios, dedicados a emprender proyectos que generen un cambio en materia de sustentabilidad en el mundo en que vivimos.

Esta relación ha llevado a KPMG en México a fungir como escrutador oficial en todas las competencias que promueve la ONG.

En el desarrollo de nuestra colaboración, dentro del marco de la Competencia Nacional 2015, KPMG en presencia de sus socios y otros empresarios asistentes, presentó un panel sobre “Perspectivas de la Alta Dirección en México”. Adicionalmente, tuvimos como Firma la oportunidad de diseñar y elaborar el trofeo “Empowering Change by KPMG” que se entregó a los campeones de la competencia, para reconocer el esfuerzo de los jóvenes para dar mayor sustentabilidad a sus comunidades.

En calidad de patrocinador, colocamos un *stand* para reclutamiento en la Feria de Patrocinadores de la Competencia y apoyamos con cinco Coordinadores de Liga. La Competencia Nacional 2015 fue un evento difundido y cubierto por diferentes medios de comunicación de nuestro país, el cual brinda la oportunidad de relacionamiento con personas físicas y morales que comparten la visión de KPMG en México en ámbitos laborales y de negocio.





Enactus permite a KPMG en México colaborar en las tres líneas de acción de nuestra estrategia enfocada primordialmente en educación, medio ambiente y desarrollo.

Adicionalmente en apoyo a Enactus, participamos como escrutadores y jueces en la competencia “EmprendedorES” de Fundación Walmart, además de contribuir en la coordinación de ligas del evento para fomentar el emprendimiento social en nuestro país.

Fundación Teletón



Mantenemos el compromiso de apoyar el servicio que otorga esta Fundación al brindar atención integral a niños y niñas con discapacidades físicas, cáncer y autismo por medio del (SIT) Sistema Infantil Teletón, el cual tiene la finalidad de proporcionarles una vida digna e incluyente, promoviendo valores de respeto, igualdad y apoyo.

Sumados a este bello esfuerzo, KPMG en México logró recaudar la cantidad de \$472,535 pesos en 2015, a través de las aportaciones de sus colaboradores y socios, para ser destinada a la continuidad de la labor de Fundación Teletón en beneficio de niños y niñas mexicanos.

En favor de esta causa realizamos una campaña previa al Teletón 2015, con el objetivo de promover la solidaridad de nuestro personal y difundir la aportación social que Fundación Teletón realiza año con año, a través del cumplimiento de sus metas. Comunicamos el impacto positivo que Teletón genera en las familias mexicanas al aplicar técnicas médicas, psicológicas, tecnológicas y de desarrollo humano en sus Centros Teletón.

Conocemos la importancia de continuar con el esfuerzo de recaudación de fondos bajo la perspectiva del cambio social que realiza Teletón en México, por lo que difundimos diversas formas de recaudación para los colaboradores de KPMG, entre las que se encontraron alcancías, promocionales con causa a la venta y un sitio de donativos.

¡GRACIAS KPMG !



Anímate a estudiar



Hemos apoyado desde hace algunos años la labor de “Anímate a Estudiar”, debido a que es una asociación comprometida con crear un México mejor a través de la educación. Nuestros beneficiados son niños y jóvenes de escasos recursos, provenientes de comunidades indígenas y grupos vulnerables que aprovechan oportunidades de desarrollo a través del estudio.

En 2013, con la aportación que realizamos en KPMG en México fueron entregadas 166 mochilas con los útiles escolares necesarios para que estudiantes de tres instituciones pudieran continuar con su educación. Estamos comprometidos con continuar impulsando la educación de niños de escasos recursos para que gocen de mejores condiciones de desarrollo y bienestar.

Asimismo, patrocinamos el programa “Sueños” otorgando presentes a los niños y niñas de más alto promedio de las mismas escuelas para seguir fomentando la excelencia académica. Los beneficios otorgados por KPMG en México se distribuyeron de la siguiente forma:

- Querétaro: Escuela Venustiano Carranza, 60 mochilas y seis sueños.
- Puebla: Escuela Ipoderac, 29 mochilas y dos sueños.
- Estado de México: Transformación Urbana, 80 mochilas y seis sueños.

Otra contribución realizada a favor de Anímate a Estudiar, fue realizada por parte del área de Inglés de la Firma, que donó cuatro pizarrones a la escuela Transformación Urbana.



Junta de Asistencia Privada del Distrito Federal (JAP)



La Junta de Asistencia Privada del D.F. en su papel de autoridad rectora, cuida, fomenta, apoya, vigila, asesora y coordina a las Instituciones de Asistencia Privada (IAP) constituidas en el Distrito Federal. En KPMG en México hemos colaborado y contribuido con ellos a través de:

- “Bazar navideño con causa”, en el que siete Instituciones de Asistencia Privada (IAP) tuvieron la oportunidad de vender sus productos a nuestros colaboradores, contribuyendo con ello a su auto-sustentabilidad.
- Siete donativos en especie que entregamos a beneficio de diversas instituciones. Entre los productos donados se incluyeron un conmutador, 819 teléfonos, 16 módulos de mobiliario tipo staff, 29 mesas y 133 sillas.
- “Viernes de venta con causa”, realizada 2 viernes al mes en el comedor de la oficina México, para que nuestros colaboradores pudieran comprar productos que apoyaran a que las IAP’s continúen su labor de apoyo a sus beneficiarios.
- La JAP nos ha brindado un apoyo importante en la coordinación de las Instituciones a las que apoyamos en el Día de Ayuda KPMG.



Community Investment

Este año implementamos una metodología que nos permite dar a conocer, entre Firmas miembro de KPMG, las contribuciones realizadas a la comunidad y el impacto generado por ellas en nuestra sociedad.

Esta metodología nos permite medir y reportar trimestralmente nuestras actividades altruistas, materializadas mediante donativos económicos y en especie con los cuales contribuimos a favor de las comunidades. Además de las contribuciones realizadas en forma de dinero o materiales, incluimos la aportación de horas de voluntariado y de asesoría *pro bono* en apoyo a instituciones, así como o de participación de nuestros Socios en Consejos o Comités de Fundaciones.

Estas actividades filantrópicas llevan implícito el carácter voluntario de nuestro actuar a favor de organizaciones con distintas causas sociales, puesto que no implican una obligación contractual o legal tipificada; lo que demuestra los objetivos de nuestra parte al otorgar un beneficio a nuestras comunidades. A continuación presentamos los resultados obtenidos este año fiscal.

Country Name:	Mexico			
Period Ending:	October 2014-September 2015			
KPMG Community Investment				
A. Cash Contributions	Financial Value			
	Actual			
KPMG cash contributions – member firm	1,695.405			
Voluntary cash donations made by KPMG partners and employees directly as part of KPMG-related initiatives	1,040.685			
Charity-based sponsorships or membership	803.622			
<i>Sub-total Cash Contributions</i>	3,539.711			
	Financial Value	Hours	Volunteer People Numbers*	
	Actual	Actual	Actual	
B. Contributions of KPMG Time				
Pro bono (no-fee) work-time hours donated for charitable activities	692.843	520.500	30.000	
Skills-based volunteer activities - work-time hours by client service or support staff	6,642.060	0.000	0.0	
General Volunteering - work-time hours by client service or support staff	256.566	3,660.000	417.0	
<i>Sub-total Contribution of KPMG Time</i>	7,591.468	4,180.500	* per specific activity	
Total Number of KPMG partners and staff participating in at least one charitable activity				447.0
	Financial Value			
	Actual			
C. Other Non-Cash Contributions				
Market value of in-kind contributions of tangible assets (e.g. IT equipment, office space, etc).	582.610			
	Financial Value			
	Actual			
D. Management Costs				
KPMG member firm	2,376.211			
<i>Sub-total Management Costs</i>	2,376.211			
Total Financial Value of Global Community Investment	14,090.000			

Seguridad en el trabajo

Principio 3. Las empresas deben apoyar la libertad de asociación y el reconocimiento efectivo del derecho a la negociación colectiva.

Principio 4. Las empresas deben apoyar la eliminación de toda forma de trabajo forzoso o realizado bajo coacción.

Principio 5. Las empresas deben apoyar la erradicación del trabajo infantil.

Principio 6. Las empresas deben apoyar la abolición de las prácticas de discriminación en el empleo y ocupación.

El compromiso que en KPMG en México mantenemos con nuestros colaboradores, clientes y grupos de interés, se traduce en la generación, integración y fortalecimiento de estrategias innovadoras de reclutamiento, capacitación y retención de talento. Es a través de distintos mecanismos que gestionamos talento para ofrecer talento a nuestros clientes, ya que el aportar valor a la Firma mediante la búsqueda, atracción y desarrollo de capital humano de alto desempeño, genera confianza en nuestros colaboradores y clientes.

En consecuencia, la Firma ha logrado consolidarse a nivel local y global como un entorno de grandes oportunidades laborales, al establecer iniciativas que fomentan y permiten el desarrollo del colaborador en su ámbito personal, económico, profesional y social.

En ese sentido y con el afán de fortalecer nuestra red global basada en valores, principios, políticas y compromisos, gestionamos el talento de nuestro capital humano y generamos valor agregado a la Firma; asegurando un comportamiento ético bajo un enfoque de mejora continua, que en consecuencia conlleva el éxito profesional de nuestros colaboradores a la par del impulso de la cultura organizacional de KPMG en México.

Con el afán de procurar el desarrollo sustentable de la Firma y de nuestros grupos de interés, consideramos los principios de responsabilidad corporativa como áreas prioritarias de acción. Por ello, constantemente establecemos prácticas con la finalidad de prevenir el trabajo infantil e impedir el trabajo forzoso tanto en la prestación de nuestros servicios como en las prácticas laborales de nuestra cadena de proveeduría. Procuramos que la visión de nuestros proveedores sobre su personal esté alineada con nuestros valores, para contribuir a un crecimiento social responsable que beneficie a todos los actores que directa e indirectamente participan en el desarrollo de nuestra práctica.

Así también, reconocemos las políticas de libertad de asociación que encuentran su fundamento en convenciones y declaraciones internacionalmente aceptadas que establecen que el asociarse colectivamente es un derecho fundamental de los seres humanos.

Plantilla laboral

En KPMG en México reconocemos que el valor generado para la Firma surge del talento, compromiso y capacidades de nuestra fuerza laboral, por lo que hemos desarrollado prácticas innovadoras que nos permiten fortalecer el capital humano que labora en las 18 oficinas del país.

Este año se realizaron importantes esfuerzos en las fases de contratación y capacitación, para brindar a nuestro talento el valor agregado que genera trabajar en la Firma. Nuestra plantilla laboral se conformó por 2,841 colaboradores, lo que representa un crecimiento en este 2015 del 5% con respecto al año 2014.

Las regiones geográficas, de acuerdo a las principales operaciones de nuestro negocio, se agrupan de la siguiente manera:

- Unidad de Negocios Centro
- Unidad de Negocios Noreste
- Unidad de Negocios Occidente

En la Unidad de Negocios Centro, se concentra el 72% del personal de la Firma, pues las necesidades del mercado en esta región así lo exigen.

Total de colaboradores por región	2013	2014	2015
Centro	1,832	1,981	2,048
Noreste	449	414	383
Occidente	409	422	410
Total	2,690	2,817	2,841

% de colaboradores por región	2013	2014	2015
Centro	68%	70%	72%
Noreste	17%	15%	13%
Occidente	15%	15%	15%

La relación laboral con nuestros colaboradores puede establecerse a través de un contrato por tiempo indeterminado, permanente o por obra determinada, en relación a su función y el proyecto asignado, dependiendo de las exigencias de nuestra demanda y los requerimientos de la Firma y sus clientes.

Así también, al reconocer la importancia de la inclusión laboral en KPMG en México, basamos nuestros procesos de atracción y retención de talento en el principio de equidad, por el cual la contratación de una persona obedece exclusivamente al cumplimiento del perfil requerido por el mercado de servicios en el que la Firma se desenvuelve.

En consecuencia, nuestra plantilla laboral se desglosa por categoría, género y edad, de acuerdo a los estándares de nuestra oferta laboral.

Total de colaboradores por edad	2015
Menores de 30 años	1,572
Entre 30 y 50 años	1,165
Mayores de 50	104
Total	2,841

Total de colaboradores por género	2015	%
Masculino	1,639	57.70%
Femenino	1,202	42.30%
Total	2,841	100%

Total de colaboradores por categoría laboral	2013	2014	2015
Socios	152	170	184
Profesional	437	466	2,142
Infraestructura	2,101	2,181	515
Total	2,690	2,817	2,841

Contrataciones

La contratación es el primer paso de integración del talento KPMG, la cual está ligada a la demanda del mercado. Durante el 2015, podemos observar que los resultados en esta fase se traducen en la inclusión de capital humano con el perfil requerido por la Firma, para el desempeño de las funciones que día con día, cumplan con el nivel de servicio que se otorga a nuestros clientes.



El registro de las contrataciones permite conocer la integración de nuestra plantilla laboral en las categorías de género, edad y unidad de negocio y realizar un análisis sobre la ejecución de nuestros procedimientos de reclutamiento y selección.

Contrataciones por región	Número de contrataciones 2013	Número de contrataciones 2014	Número de contrataciones 2015
UN CENTRO	586	659	681
UN NORESTE	147	85	95
UN OCCIDENTE	140	121	90
Total	873	865	866

Contrataciones por edad	Número de contrataciones 2013	Número de contrataciones 2014	Número de contrataciones 2015
Menores de 30 años	713	664	677
Entre 30 y 50 años	159	191	181
Mayores de 50	1	10	8
Total	873	865	866

Los resultados de este ejercicio fiscal muestran un crecimiento mínimo en el número de personas incorporadas en la región centro y un ligero aumento en la cantidad de colaboradores menores de 30 años, en relación al ejercicio anterior. Asimismo, es importante destacar que en 2015 contratamos a 452 hombres y 414 mujeres que sumaron un total de 866 contrataciones.

Total de contrataciones	2013	2014	2015
Total	873	865	866

Tasa de rotación

Otro de los aspectos en los que continuamente enfocamos nuestros esfuerzos, es en procurar la disminución de la tasa de rotación del personal, que del año 2013 al 2015, reflejó un incremento aproximado del 3%. Con el propósito de reducir este indicador, observado en el registro anual de estas variaciones, analizamos posibles factores que ocasionan esta situación, visualizando las oportunidades de mejora y enfocándonos en soluciones innovadoras para contrarrestarla.

Tasa de Rotación por edad	Empleados que abandonaron la organización en 2015	%
Menores de 30 años	499	20.10%
Entre 30 y 50 años	230	3.16%
Mayores de 50	3	30.76%
Total	732	25.59%

Estamos comprometidos con el fortalecimiento de las prácticas y políticas que en la medida de lo posible, nos permitan avanzar en este tema para mitigar los costos e impactos negativos que estos índices conllevan para el crecimiento sostenido de la Firma. Las acciones que impulsamos contemplan aspectos como la protección a los derechos humanos, procurando por ello la creación de iniciativas como el Comité de Equidad, que vigila temas de igualdad laboral y no discriminación, calidad de vida de los colaboradores, entre otros, que aportan a la mitigación de rotación del personal, que repercute en el óptimo desarrollo de las operaciones de la Firma.

Tasa de Rotación por región	Empleados que abandonaron la organización en 2015	%
UN CENTRO	530	25.92%
UN NORESTE	110	27.36%
UN OCCIDENTE	92	22.28%
Total	732	25.59%

Tasa de Rotación por género	Empleados que abandonaron la organización en 2015	%
Masculino	396	23.90%
Femenino	336	27.93%
Total	732	25.59%

Tasa de rotación por año en KPMG en México

Rotación	2013	2014	2015
%	22.42%	22.29%	25.59%

La tasa de rotación de la Firma se redujo por dos años consecutivos en casi un 2% con respecto al año 2012. Sin embargo, en este 2015 el porcentaje alcanzado en este rubro se elevó a 25.59%.

KPMG en México y sus colaboradores somos conscientes de que el equilibrio entre el desarrollo personal y el profesional es la base del bienestar individual, por lo que en ese sentido impulsamos el fortalecimiento de políticas de reincorporación y retención de empleados, por medio de bajas y permisos de ausencia temporal con el beneficio de conservación del empleo, tales como los casos de maternidad y paternidad lo ameritan.

El otorgamiento de las prerrogativas de baja por maternidad del que disfruta el 100% de las colaboradoras de KPMG en México, lleva implícito el apoyo de la Firma en esta etapa tan importante. En el período de 2015, un total de siete empleadas gozaron del permiso de baja temporal con el derecho de conservar su empleo, reincorporándose y permaneciendo en la Firma por un largo periodo después de su reincorporación.

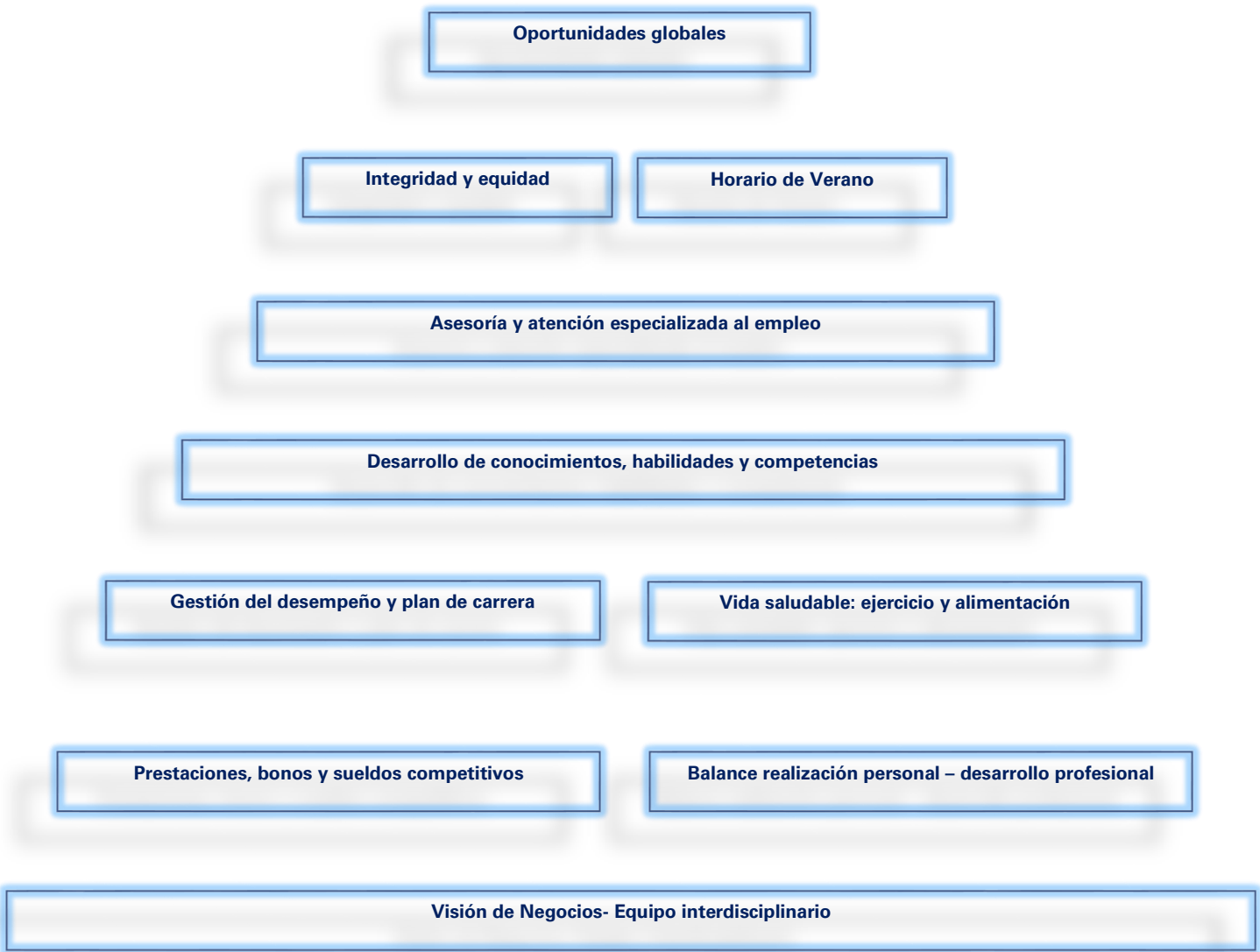
Desarrollo Profesional

¿Por qué somos una gran empresa para trabajar?

En KPMG en México reforzamos nuestra convicción de que el recurso que otorga mayor valor a la Firma es su capital humano, en consecuencia y con la intención de atraer y retener a profesionistas de alto nivel y desempeño, nos dedicamos a generar un ambiente laboral idóneo, con las prestaciones, compensaciones, ventajas y beneficios laborales que logren el éxito corporativo de la empresa, mediante la satisfacción de nuestra fuerza laboral. Entendemos que este objetivo se logra transmitiendo a nuestros colaboradores empatía con los valores y principios de la Firma en una visión global de negocios, logrando que las funciones diarias de un equipo multidisciplinario se desarrollen con el más alto nivel de desempeño, integridad y equidad.

En KPMG en México, gestionamos el desempeño, conocimiento, habilidades y competencias de los profesionistas que colaboran en la Firma, con la intención de lograr una mejora continua y reconocer a nuestros colaboradores. Al otorgar sueldos competitivos, bonos, compensaciones y beneficios de seguridad social. Aportamos valor al desarrollo profesional, económico, social y cultural de cada miembro de nuestro equipo.

Beneficios de KPMG en México



Compensaciones, prestaciones y otros beneficios

Fortalecemos nuestros logros corporativos incentivando el desempeño de nuestros colaboradores mediante sueldos competitivos con los determinados por el mercado del sector, compensando así su esfuerzo y compromiso con la obtención de resultados. La compensación de nuestros colaboradores se establece en base a la encuesta de sueldos y salarios, así como en la evaluación de su desempeño, la complejidad de las funciones que realizan y las tendencias de mercado.

En consecuencia, nuestros colaboradores son beneficiados con una retribución satisfactoria en compensación a sus esfuerzos, su generación de valor y aportación de conocimientos, aumentando su valor profesional en el desempeño de sus labores cotidianas. Entre los incentivos que KPMG en México aporta, enlistamos los siguientes:

- Bonos por propuesta de mejora
- Bono por titulación
- Bono de reconocimiento por compromiso

Prestaciones de ley con beneficios superiores			
Prima Vacacional	La Firma otorga el 25% por concepto de prima vacacional de acuerdo a los días correspondientes a cada empleado, cantidad liquidada a través de nómina en la segunda quincena de septiembre.	Aguinaldo	En KPMG esta prestación equivale a 15 días de salario nominal, o a la parte proporcional que corresponda a los días laborados en el período anual comprendido de cada trabajador (enero a diciembre).
Subsidio por incapacidad IMSS	KPMG en México paga el 100% del 1er al 3er día del sueldo por incapacidad de nuestros trabajadores, a partir del 4to día el IMSS paga el 60% y KPMG paga de forma complementaria el otro 40%, para el disfrute del 100% del salario nuestro colaborador en este tipo de percances.	Reparto de utilidades	<p>En cumplimiento a lo determinado por la Ley Federal del Trabajo, la Firma paga en la segunda quincena de abril de cada año el reparto de utilidades con respecto al ejercicio inmediato anterior.</p> <p>La Firma garantiza un mes de sueldo de participación de utilidades, independientemente del resultado de utilidad del ejercicio, proporcional al tiempo laborado en el año fiscal, complementando el pago de sueldo mensual con un bono.</p>
Vacaciones	Las vacaciones son por periodos de 10 a 26 días al año y corresponde al puesto y la antigüedad en la Firma del empleado		

Entre otras de las prestaciones superiores a las comprendidas por la Ley que se otorgan se encuentran:

Vales de despensa	KPMG otorga el 12% sobre el sueldo nominal en vales de despensa de forma mensual (prestación topada de ley).
Vales de despensa-aguinaldo (Navidad)	En el mes de diciembre de cada año se otorga el importe de un mes de vales de despensa o la parte correspondiente, según el tiempo trabajado, por este concepto.
Fondo de ahorro	KPMG otorga una aportación del 13% del sueldo nominal mensual por concepto de fondo de ahorro (prestación topada de ley).
Horario de Verano	<p>Como parte de las iniciativas de la Firma en beneficio de sus colaboradores, se ha establecido para cada año el Horario de Verano, el cual permite tener un mejor equilibrio entre la vida profesional y personal.</p> <p>El programa consiste en que los viernes el horario será de 8:30 am a 2:30 pm durante tres meses.</p> <p>La Firma comprende que hay ocasiones en que los empleados necesitan algún día(s) libre(s) por razones personales. Para ello se ha establecido la Política de Permisos.</p>
Permisos	<p>Hay dos tipos de permisos: con goce de salario y sin goce de salario.</p> <p>Los permisos que KPMG en México otorga son por matrimonio, paternidad, enfermedad grave o fallecimiento de un familiar cercano, titulación, nacimiento de un hijo.</p>

Entre otros beneficios otorgados que han logrado incentivar el desarrollo profesional de nuestros colaboradores, se encuentra el programa “*Global Opportunities*” (GO), el cual permite la movilidad de nuestros colaboradores a otras oficinas KPMG en el país o a nivel internacional, esto incrementa integralmente el talento y la experiencia de los participantes y la comunidad en general, otorgando una visión global de negocios por medio del intercambio cultural. El programa se basa en una dinámica de transferencia la que en el 2015 participaron 51 colaboradores, de los cuales 25 fueron *outbounds* y 26 *inbounds*.

El programa de “*Global Opportunities*”, ha sido una parte fundamental en el desarrollo de la gente, permitiéndoles identificar y atender las necesidades de los clientes y del negocio, siendo cada vez más competitivos a nivel global. En KPMG en México hemos mantenido un crecimiento constante en los diversos programas tales como *Fast Track*, *USMP* y *Tax Trek*, además de incorporar nuevas iniciativas como *Legal Trek*, *GO SAR* y *LATAM Trek*.

Los beneficios a los que los colaboradores de la Firma tienen derecho, incluyen también convenios comerciales de los que KPMG en México es partícipe. Estas alianzas comerciales ofrecen beneficios a los empleados y en algunos casos a sus familias, por medio de compañías aseguradoras, instituciones educativas y de servicios, tales como librerías, gimnasios, restaurantes, centros comerciales, entre otros.

Buscamos seguir generando mediante distintas prerrogativas, una mejora en la calidad de vida de nuestra fuerza laboral, así como aumentar sus posibilidades de desarrollo y crecimiento profesional y personal. En esta línea, hemos establecido el programa “*Moviteca*”, biblioteca móvil enfocada en la promoción de la lectura que recorre KPMG, dando asesoría personalizada en temas de lectura y cultura a sus usuarios. El programa cuenta con más de 400 títulos que conforman su acervo literario y audiovisual. Con este programa logramos este año que 240 colaboradores disfrutaran de la prestación, enriqueciendo su capital cultural. Asimismo, como parte de esta iniciativa, fueron reconocidos 6 de los usuarios de diversas áreas de la firma por su participación como mejores lectores.

Con el “Plan de Pensiones” de KPMG en México se benefician todos los empleados de la Firma con 10 años de servicio y 60 años de edad, y con el plan de Jubilación anticipada son beneficiados los colaboradores con 10 años de servicio y 50 años de edad. Este beneficio pretende brindar tranquilidad económica a los colaboradores de KPMG en México, en el cumplimiento de las leyes respectivas de la materia.

Con algunas excepciones, las prestaciones mencionadas anteriormente se otorgan tanto a nuestros colaboradores contratados bajo el esquema de tiempo indeterminado como a los de contratación por obra determinada y dentro de las tres Unidades de Negocios establecidas por KPMG en México.

Mamás profesionistas

Con fundamento en nuestras políticas y entendiendo la importancia de conjugar la vida profesional con la familiar, hemos establecido programas para madres profesionistas que colaboran con nosotros, los cuales permitan este balance mediante planes tales como:

- Horario flexible
- Jornada pactada
- Permiso de lactancia
- Semana comprimida de trabajo
- Trabajo a distancia

En ese sentido contribuimos al fortalecimiento de la vida familiar y personal de nuestras colaboradoras, manteniendo el nivel de desempeño que requiere la Firma con los más altos estándares de calidad en el servicio brindado a nuestros clientes.

Cultura de alto desempeño

En KPMG en México comprendemos que la cultura de alto desempeño es el factor determinante de nuestro éxito corporativo, pues mediante ella otorgamos los resultados que requieren nuestros clientes y demanda el mercado en la actualidad.

En este sentido, buscamos que cada colaborador alcance su máximo potencial mediante el Modelo de Cultura de Alto Desempeño de KPMG, proceso que la Firma realiza desde la etapa de atracción del mejor talento y que se fortalece durante el tiempo de permanencia en nuestro corporativo a través de capacitación, programas de proyección internacional y programas de acompañamiento de patrocinadores, que guían la trayectoria laboral de nuestros profesionistas.

Los cinco ejes que componen Nuestro Modelo de Cultura de Alto Desempeño son: atracción de talento, beneficios, desarrollo, capacitación y comunicación con nuestra gente.

Evaluación de desempeño

Con el propósito de alcanzar nuestro objetivo global de reconocimiento del talento, KPMG en México continúa sumando esfuerzos en el sistema de desarrollo de desempeño del personal. A través del establecimiento y cumplimiento de metas, cuyo objetivo es justamente medir el desarrollo profesional multidisciplinario de nuestros colaboradores, buscamos lograr los resultados proyectados en la visión de la Firma.

MyPD – My Performance Development

KPMG en México impulsa el desarrollo integral de sus colaboradores mediante la herramienta MyPD, que se basa en elementos claves que buscan dar cumplimiento al objetivo de mejora continua del desempeño profesional. Los elementos que lo conforman son:

- Desarrollo con visión a futuro
- Coaching
- Alineación de metas
- Retroalimentación
 - Documentación
 - Imparcialidad

Con estas acciones la Firma fomenta en su capital humano un constante crecimiento individual, mediante la retroalimentación y coaching de alto nivel a través de evaluaciones, formularios, capacitaciones y asesorías constantes de jefes directos por medio de la revisión de avances y cumplimiento de metas establecidas en pro del desarrollo profesional de cada colaborador.

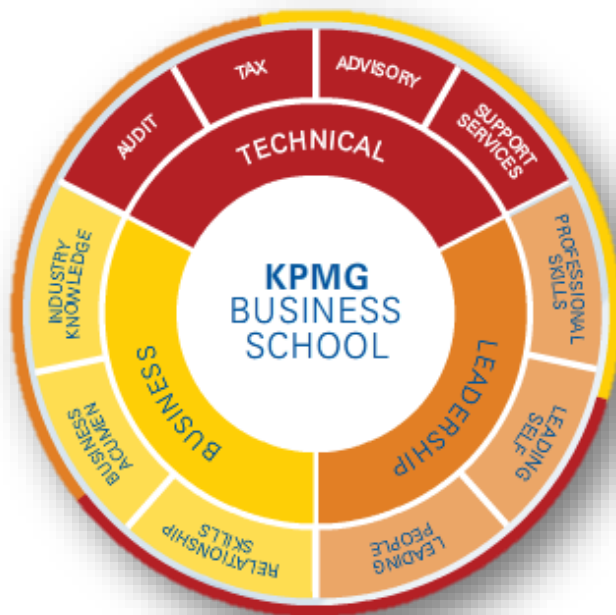
La gestión de carrera respalda el prestigio y reconocimiento de la Firma, pues sabemos que nuestro más grande activo es justamente nuestro talento; en consecuencia su desarrollo y gestión es vital para el óptimo desempeño de KPMG en México, lo que conlleva al crecimiento profesional de nuestros colaboradores con una visión global a largo plazo.

Capacitación y entrenamiento

Con el enfoque global de negocios que la Firma requiere, impulsamos la formación integral de nuestros colaboradores por medio de las prácticas, herramientas y procedimientos de capacitación y entrenamiento de vanguardia en diferentes sectores y mercados. Desarrollamos continuamente profesionales multidisciplinarios de vanguardia y de alto desempeño que fortalecen la confianza otorgada por nuestros clientes.

La plataforma de negocios “*KPMG Business School*” es una herramienta de apoyo al desarrollo profesional global e integral de negocios, alineada a la visión de la Firma, por la cual se mide y gestiona el desempeño y desarrollo del potencial de cada colaborador de KPMG en México en tres áreas específicas:

- Habilidades técnicas
- Habilidades de negocio
- Habilidades de liderazgo



A través de este mecanismo de gestión del desempeño difundimos contenidos globales de negocios en diferentes materias de interés, permitiendo que los colaboradores de la Firma eleven sus conocimientos y habilidades. “KPMG Business School” es una herramienta completa de capacitación que por medio de cursos presenciales y virtuales (*e-learning*) otorga conocimientos especializados a nuestro capital humano.

La exigencia actual del mercado en el que KPMG en México se desenvuelve, requiere la constante capacitación del personal en diferentes soluciones que den repuesta a los requerimientos del cliente. Consecuentemente, la preparación en aspectos técnicos, habilidades de liderazgo y de negocios, tiene la finalidad de consolidar un equipo multidisciplinario capacitado para brindar soluciones a través de los servicios que ofrecemos, en todos los ámbitos de interés empresarial.

Por lo anterior, establecemos planes anuales de capacitación, entrenamientos y cursos que aporten, entre muchos beneficios, un nivel avanzado de inglés que es requerido en el desempeño de nuestras funciones en los servicios que otorgamos.

El total de horas de capacitación realizadas en el periodo fiscal fueron 206,468, cursadas por un total de 2,809 empleados que equivalen al 98% de la Firma en México. Nuestros colaboradores destinaron este tiempo a aumentar sus conocimientos, habilidades y capacidades fortaleciendo el talento de la Firma.

Promedio de horas de capacitación por colaborador			
	2013	2014	2015
Número de horas de capacitación	171,023	193,099	206,468
Número de personas capacitadas	2,326	2,540	2,809

Total de personal capacitado por género						
	2013		2014		2015	
	Hombres	Mujeres	Hombres	Mujeres	Hombres	Mujeres
Total personal capacitado	1,443	883	1,505	1,035	1,627	1,182

Total de horas impartidas por categoría laboral	
Nivel	2015
Socios	20,810
Profesional	177,350
Infraestructura	8,308.5
Total	206,468

Adicionalmente, a través del programa denominado “*It’s my KPMG Run*”, evaluamos a más de 100 colaboradores por medio de un *assessment center* de forma virtual o presencial.

Por otra parte, contamos con alianzas estratégicas con diversas universidades, que nos permiten identificar y atraer nuevo talento a través de programas de becarios, programa FOPYME, prácticas profesionales, cátedra KPMG, semana académica, ferias de reclutamiento y selección de personal para impuestos y auditoría. Estas acciones apoyan a los estudiantes y recién egresados a encaminar su futuro profesional y nos permiten afianzar lazos con aquellas instituciones que forman académicamente la fuerza laboral con las capacidades que el mercado demanda.

Una de las iniciativas de Desarrollo Organizacional que hemos adoptado es “*Fundamentals of Management*”, la cual tiene como meta fundamental impulsar el desarrollo y fortalecimiento de habilidades de liderazgo, motivación, compromiso, comunicación efectiva, toma de decisiones, gestión de conflictos y solución de problemas, por medio de ejercicios y evaluaciones que permiten la aplicación a estos temas.

Seguridad en KPMG y salud ocupacional

La seguridad de nuestros recursos humanos y activos físicos es un elemento clave para generar valor y proteger nuestro capital de información y el de nuestros clientes. En ese sentido, la estructura de seguridad mediante la que operamos nos brinda la posibilidad de establecer parámetros estables y formales en esta materia, incluso en la atención de una crisis o emergencia que atente contra la estabilidad de nuestras operaciones.

Los cuatro pilares de nuestra estrategia de seguridad son:



La autoridad interna encargada de orientar, dirigir y vigilar los programas de seguridad en el desarrollo de las funciones de los colaboradores de la Firma, es el Comité Nacional de Seguridad, quien representa a la totalidad de los empleados de KPMG en México en estos temas.

Representación de colaboradores	2013	2014	2015
No. de colaboradores representados por el Comité	2,690	2,817	2,841

Comprometidos con el objetivo de proteger nuestra seguridad y la de nuestros colaboradores, impartimos un curso de inducción de seguridad a la totalidad del personal de nuevo ingreso, en el cual comunicamos lo relativo a la información del programa interno de protección en materia de seguridad, y proporcionamos los números de contacto, planos de zonas de seguridad e indicaciones básicas en caso de incidentes de esta índole.

Entre otras acciones, KPMG en México realiza un plan para la revisión del estado de los inmuebles ocupados por la Firma y sus empleados, con la finalidad de garantizar condiciones excelentes en cuestiones de seguridad. Ahora bien, dado que nuestras oficinas son rentadas y en ocasiones compartimos instalaciones con otras compañías, nos alineamos a los planes y programas de seguridad aplicables a todo el inmueble.

Protección civil

Contamos con nuestro propio Programa Interno de Protección Civil, realizado con fundamento en las leyes y reglamentos de la materia e inscrito ante la autoridad administrativa competente.

En este programa definimos las estrategias de prevención y reacción en caso de emergencia en alguna de las instalaciones de la Firma; así también describimos el apoyo de brigadas, las cuales son constituidas por personal capacitado en la conducción de emergencias.

El personal que integra las brigadas se encuentra distribuido en cada uno de los pisos de las oficinas, manteniéndose comunicado por radios de frecuencia en el antes, durante y después del desarrollo de eventualidades, atentos a brindar apoyo mediante las siguientes funciones:

- Evacuación
- Primeros auxilios
- Prevención y combate de incendios
- Seguridad
- Jefes de piso

Por otro lado, contamos con aproximadamente 25 especialistas que son proveedores de seguridad interna, quienes se encuentran capacitados por medio de cursos básicos de seguridad, en la protección de los derechos humanos de las personas con las que interactúan.

Calidad de vida y cuidados de la salud

Por tercer año consecutivo, el Consejo Empresarial de Salud y Bienestar reconoció a KPMG en México como una “Empresa Saludablemente Responsable”. Esto es resultado de los programas de promoción de la salud dirigidos a nuestros empleados, los cuales incluyen evaluaciones, chequeos médicos, diagnóstico e identificación de riesgos y necesidades individuales; fomentando de esta forma el cuidado de la salud e incrementando la calidad de vida de los colaboradores de la Firma.

Principales programas de salud



Tenemos identificados ciertos problemas que afectan negativamente la salud de nuestros colaboradores y en consecuencia su desempeño. En ese sentido, buscamos reducir las condiciones que ocasionan el estrés, hipertensión y diabetes, principalmente, impulsando los programas que promuevan una vida saludable y que permiten el bienestar personal de nuestros empleados.

Programa Wellness “Be you Be Well”

Programa de bienestar que tiene como objetivos principales:

- Crear una cultura de salud a través de acciones preventivas en todos los niveles de la organización.
- Proporcionar a los colaboradores la información, herramientas y mecanismos que contribuyan a instaurar una mejora en su calidad de vida.

Los ejes que hemos determinado para focalizar nuestros esfuerzos, a partir de encuestas y estudios realizados a nuestros colaboradores, son:

- Nutrición
- Activación física

En consecuencia, damos seguimiento a programas tales como nutriólogo *in-house*, comedor de empleados, servicio médico y acercamientos informativos con nuestros colaboradores, lo cual nos ha permitido introducir los siguientes mecanismos de auxilio para alcanzar nuestros objetivos:

- El reto de activación física “*Be Active*” que tiene el objetivo principal de incentivar la práctica de actividad física en colaboradores con hábitos sedentarios, a quienes identificamos como “Deportistas KPMG”. En el año 2015 participaron 516 personas en actividades como correr, caminar, ciclismo y clases de yoga, *knock out* y zumba. Se sumaron un total 9,309 km en este evento con duración de 3 meses.
- El reto “*In Balance*” fue diseñado para apoyar a los empleados a través de un *coaching* nutricional para realizar cambios en sus hábitos alimenticios y adoptar prácticas que mejoren su salud y reduzcan el riesgo de contraer enfermedades como diabetes, hipertensión y sobrepeso. En el año 2015 se registraron más de 440 colaboradores, quienes lograron perder 204 Kg de peso en conjunto, reducir 280.3 cm de cintura y reducir un 152.9% de grasa.
- El programa “ATEMAPP, Tu línea de ayuda confidencial”, busca prevenir y tratar riesgos emocionales derivados de problemas personales y familiares, que afectan el desempeño, productividad y capacidad de orientación a resultados, entre otros. La línea ATEMAPP: 01800 2634 710 está disponible las 24 horas, los 365 días del año para todos nuestros colaboradores a nivel nacional.

Mediante esta iniciativa, atendimos 3,133 llamadas en el año 2015. El programa ATEMAPP pone a disposición de nuestros colaboradores y sus familiares a una red de especialistas de consulta como Psicoterapeutas, Psicólogos, Nutriólogos, Médicos, Abogados y Asesores Financieros con un costo preferencial por sesión, mediante tres modalidades: cara a cara, vía Skype (internet) o *in plants*.

015	Sep.14	Oct.14	Nov.14	Dic.14	Ene.15	Feb.15	Mar.15	Abr.15	May.15	Jun.15	Jul.15	Ago.15
No. de llamadas	229	232	274	292	236	257	247	264	282	266	273	281

Ausentismo y accidentes

En la medida que corporativamente reduzcamos los registros sobre seguridad y salud, a través del establecimiento de medidas de prevención de accidentes y ausentismo, se generará el crecimiento sostenido de la productividad de la Firma, permitiéndonos incrementar los índices de efectividad de la asignación de nuestros recursos y alcanzar los objetivos del negocio, fomentando con responsabilidad personal nuestros compromisos corporativos hacia la sustentabilidad. El total de accidentes registrados en KPMG en México durante el año 2015 fue de 11 colaboradores, correspondientes a siete mujeres y cuatro hombres. Asimismo, estimamos las tasas de absentismo y días perdidos a continuación.

Tasa de días perdidos y tasa de absentismo

Zona	UN CENTRO		UN NOROESTE		UN OCCIDENTE	
	Hombres	Mujeres	Hombres	Mujeres	Hombres	Mujeres
Tasa de días perdidos	0.400%	0.326%	0	0.040%	0.011%	0.002%
Tasa de absentismo	0.292%	1.075%	0.020%	0.228%	0.040%	0.304%

Nota: cálculo sobre total de empleados y en relación a días laborados en KPMG en México

Respeto y cuidado del ambiente

Principio 7. Las Empresas deberán mantener un enfoque preventivo que favorezca el medio ambiente.

Principio 8. Las empresas deben fomentar las iniciativas que promuevan una mayor responsabilidad ambiental.

Principio 9. Las Empresas deben favorecer el desarrollo y la difusión de las tecnologías respetuosas con el medio ambiente.

Medio ambiente

En KPMG reconocemos la importancia de mitigar los impactos negativos generados al medio ambiente, por lo que la sustentabilidad juega un rol primordial para nosotros a nivel nacional e internacional. A través del diseño de estrategias de gestión ambiental, el monitoreo de indicadores y el desarrollo de reportes, identificamos y comunicamos los impactos ambientales en que incurrimos por la prestación nuestros servicios y las operaciones desempeñadas por la Firma.

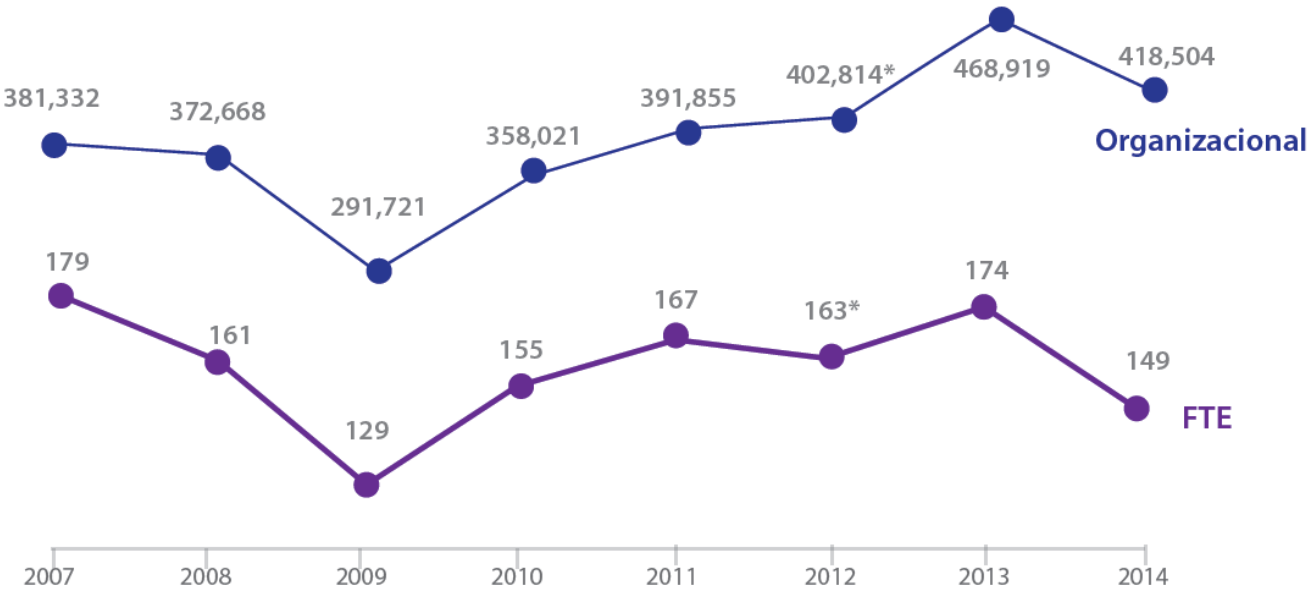
A partir del año 2007, a través de la iniciativa de *Global Green Initiative* (GGI) realizamos un reporte anual de indicadores ambientales a nivel global, de forma que mostramos la evolución de la empresa en este ámbito, monitoreando nuestro desempeño y definiendo metas globales a corto y largo plazo.

Basados en las mediciones efectuadas, podemos concluir que el objetivo establecido inicialmente en el año 2007-2010, que consistió en reducir globalmente el 25% de la huella de carbono generada, ha sido alcanzado con éxito, con una cifra de reducción de emisiones del 29%.

A partir de entonces, en KPMG a nivel global se fijó como objetivo reducir un 15% adicional las emisiones en todas las Firms miembro en el período de 2010–2015. El progreso de esta meta es de 10% de emisiones reducidas de 2010 al año 2014, lo cual nos acerca al cumplimiento de nuestra meta; sin embargo, aún deben sumarse esfuerzos para alcanzarla.

En KPMG en México, además de cumplir con la legislación vigente local, nacional e internacional, nos hemos fijando nuevas metas de reducción de consumo de energía eléctrica y uso de transporte aéreo. Estamos conscientes de que las prácticas realizadas en este sentido, nos han llevado a alcanzar importantes avances para mitigar nuestra Huella Ambiental y nuestra Huella de Carbono.

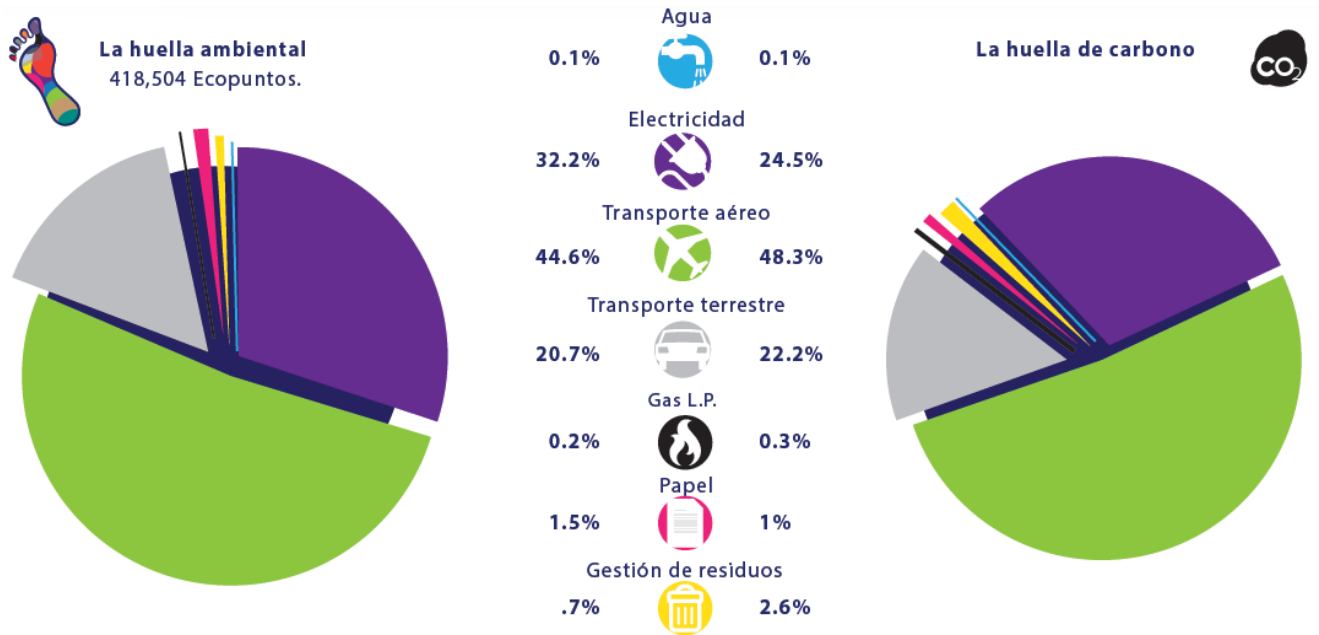
Histórico de Huella Ambiental y Huella de Carbono



* Los FTE equivalen a los *Full Time Equivalent* o personal de tiempo completo que laboran en las 3 oficinas consideradas

En la gráfica arriba mostrada se realiza una comparación histórica de los índices del periodo comprendido entre 2007 (primer año de aplicación) y 2014 (último periodo de medición), con excepción del consumo de gas L.P. cuya medición comenzamos en el año 2012. La medición de huella ambiental se realiza considerando las operaciones de nuestras 3 oficinas principales: México, Monterrey y Guadalajara, en las cuales se concentra el 80% de nuestras operaciones y personal.

Contribución de huella ambiental y huella de carbono



Mediante la implementación de diversas acciones, hemos logrado reducir el consumo de algunos materiales utilizados por la Firma en el desarrollo de nuestras actividades cotidianas.

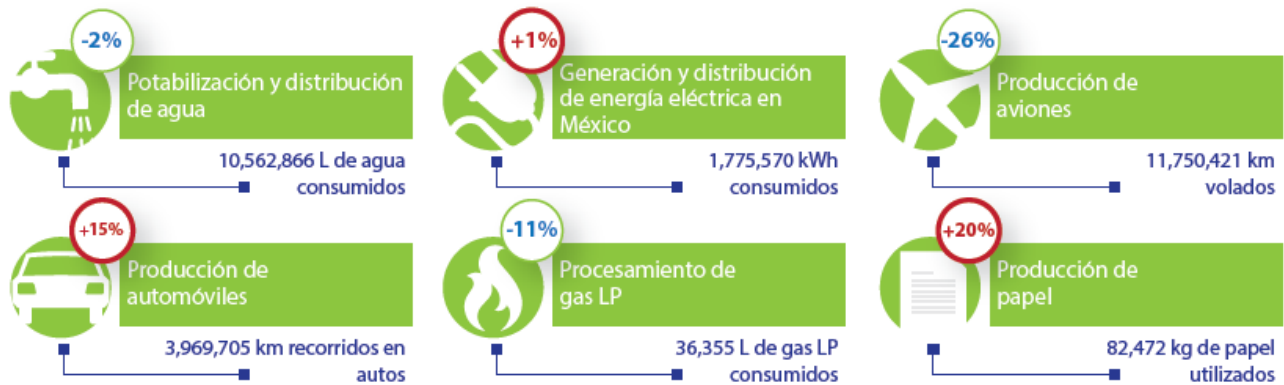
Con la finalidad de reducir los niveles de consumo de KPMG en México, impulsamos los programas de concientización sobre la reducción de impresiones y promovemos la inversión en tecnologías que aporten valor, permitan procesos eficientes y mitiguen los impactos que generamos.

Resultados Comparativos entre 2013 y 2014

De acuerdo a las últimas mediciones del 2014, la Huella organizacional generada por KPMG en México en materia ambiental, registró un aumento del 1% en el consumo de electricidad, en un 20% el consumo de papel y en un 15% los kilómetros recorridos en auto.

Por otra parte, en este mismo periodo disminuimos los indicadores de los kilómetros volados en avión un 26%, el consumo de agua en 2% y el de gas L.P. en 11%, con respecto a los consumos evaluados en el año 2013, lo que refleja una mejora en estos indicadores ambientales.

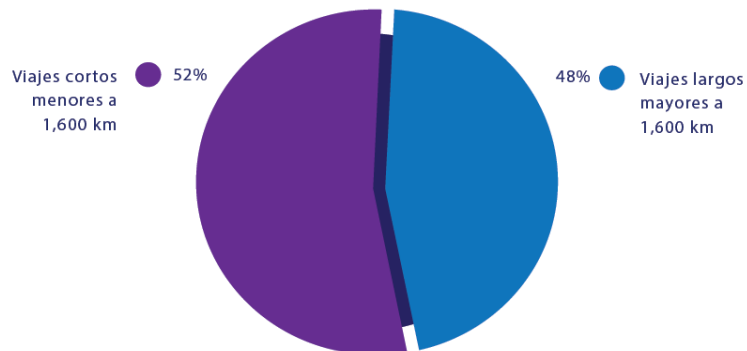
Obtención de materias primas y combustibles (comparación 2013 vs 2014)



Los registros que fueron tomados en cuenta para las mediciones de transporte terrestre fueron los kilómetros (km) recorridos por los automóviles utilitarios de la empresa, así como de los autos rentados para el desempeño de las funciones de los Socios.

En cuanto a los kilómetros aéreos recorridos, se tomaron en cuenta todos los vuelos de Socios y colaboradores de las 18 oficinas de la Firma. En 2014 se registró una disminución importante de los kilómetros recorridos en avión.

Distribución de viajes cortos y largos

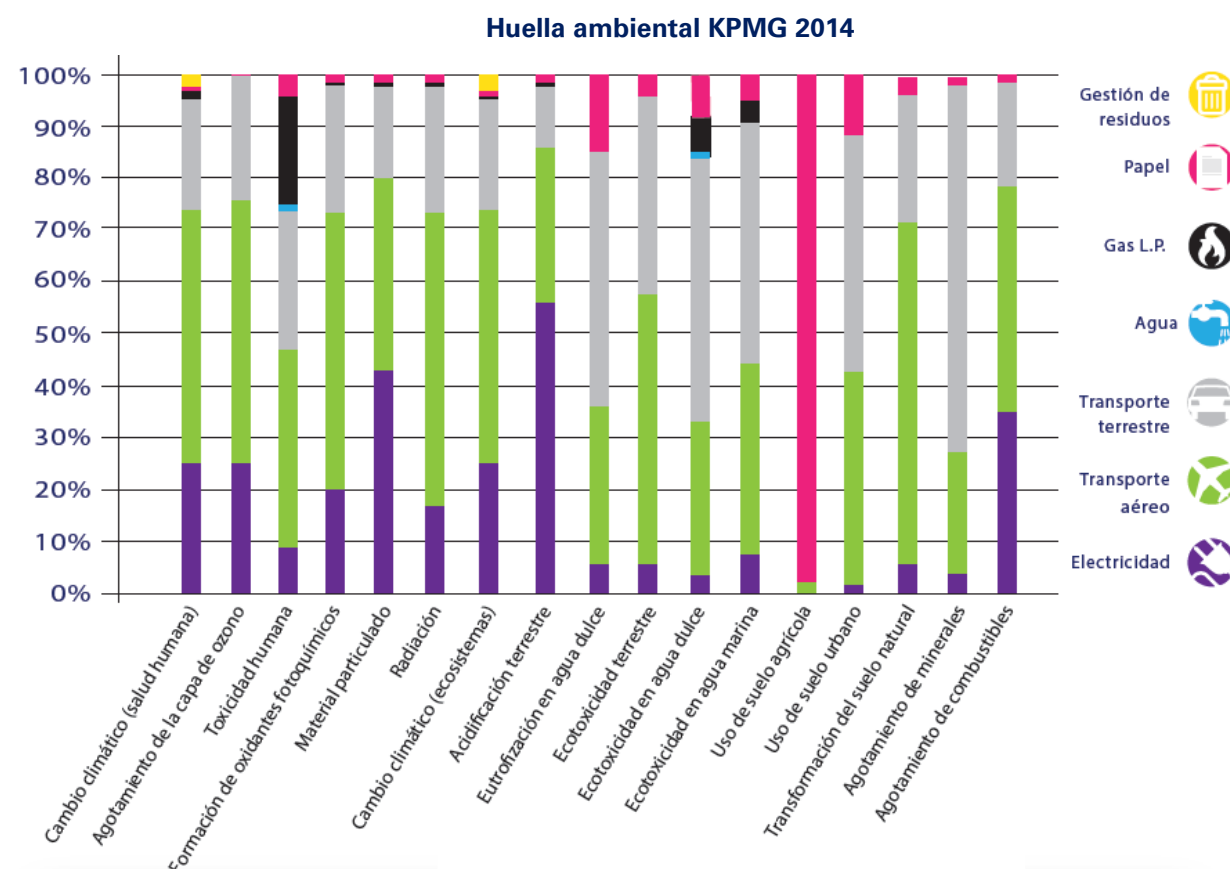


Cambios anuales periodo 2012-2014

Cambios anuales	2012 vs 2013	2013 vs 2014	Promedio
FTEs	9%	5%	7%
km volados	45%	-26%	9%
kWh consumidos	1%	1%	1%
km recorridos en auto	7%	15%	11%

Huella ambiental de KPMG en México 2014 por aspecto evaluado

En la siguiente gráfica mostramos los resultados de la huella ambiental de la Firma en 2014, por categoría de impacto. Cada una de las barras representa a una de las 17 categorías de impacto ambiental evaluadas, cada barra está coloreada por siete colores, que representan cada uno de los aspectos considerados para el estudio (agua, electricidad, transporte aéreo y terrestre, gas L.P., papel y gestión de residuos), de tal forma que en cada barra, el área ocupada por un color es proporcional a la contribución del aspecto correspondiente para dicha categoría de impacto.



A partir de los resultados de la huella ambiental y de carbono se identificó que el transporte aéreo es el aspecto con mayor contribución al impacto ambiental potencial de KPMG en México, seguido de la electricidad y el transporte terrestre. En conjunto estos tres aspectos tienen una contribución del 97.5% de la huella ambiental y el 95% de la huella de carbono.

Campaña nacional en beneficio del medio ambiente

Con el propósito de coordinar nuestros esfuerzos y hacerlos extensivos a todos los niveles de la Firma, establecimos en el mes de septiembre la campaña nacional en beneficio del medio ambiente, la cual denominamos “El mes verde de KPMG”. Con el propósito de reforzar en nuestros colaboradores las acciones y comportamientos que nos hagan una Firma sustentable, buscando dos propósitos principales:

- Reforzar las 16 acciones cotidianas que nos permitan desempeñarnos como colaboradores sustentables.
- Dar difusión a las acciones realizadas en las diversas áreas de la Firma, en cuanto al desarrollo de una operación eficiente, buscando la reducción del impacto ambiental que generamos.



Los canales de difusión de esta campaña sobre las medidas a implementarse por parte de nuestros colaboradores, fueron los siguientes: transmisión de mensajes en los fondos de pantalla, mensajes en pantallas corporativas, notas de ¿Sabías que? en el boletín Informativo RH, eco-tips en redes sociales, *e-cards* por correo electrónico, un artículo en nuestra revista “La Firma” y carteles y acrílicos en pisos y en el comedor de empleados de oficina México.

Con el objetivo de fortalecer esta consciencia en nuestros colaboradores, se realizó un *stand-up comedy* presencial en Ciudad de México y por *webcast* para oficinas foráneas llamado “Medio ambiente o ambiente completo ¿ése es el dilema!”.

En este evento contamos con la presencia de 132 de nuestros colaboradores que atendieron el *webcast* y 53 que asistieron al evento en forma presencial, lo que brindó la posibilidad de generar en ellos un impacto positivo de manera poco convencional, y de sensibilizarlos sobre este tipo de problemáticas, dando a conocer el impacto que pueden generar al desempeñarse como colaboradores sustentables de la Firma.

Reporte de Gases de Efecto Invernadero: GEI México

“GEI México” es un programa voluntario promovido por la Secretaría de Medio Ambiente y Recursos Naturales, a través del cual se convoca la participación de las empresas en el país para realizar la medición y reporte de sus emisiones de Gases de Efecto Invernadero (GEI), los cuales son generadores del cambio climático que vivimos en la actualidad.

En KPMG en México nos sumamos a esta iniciativa reportando por primera vez nuestras emisiones en el programa, ya que lo consideramos una plataforma que permite difundir los proyectos de medición y reducción de emisiones GEI de las empresas participantes, lo cual posibilita reconocer las mejores prácticas que se difunden en pro de un cambio positivo en respuesta a este fenómeno.

Impulsados por promover una cultura de conformidad con la nueva Ley General de Cambio Climático, generamos cambios favorables al medio ambiente, impulsando iniciativas para reducir el consumo de combustibles, uso de materiales y agua en nuestras actividades, disminuyendo nuestro consumo de energía eléctrica y el uso de transporte aéreo.

Realizamos mediciones de huella ambiental anualmente, con base en los registros de las tres oficinas con operaciones más significativas en el país.

Ahora bien, debido a que el sector en el que operamos es el de servicios profesionales, nuestras operaciones no impactan significativamente los espacios naturales ni directamente a la biodiversidad de nuestro país; sin embargo, en los entornos que apoyamos como parte de los programas que realizamos con distintas comunidades, realizamos prácticas a favor de la conservación del medio ambiente, entre las que destaca la reforestación.

Sumamos múltiples acciones que a través de campañas dirigidas a nuestros colaboradores, tal como “*Es ahorra o nunca*”, enfocadas en generar eficiencia en nuestras actividades y mitigar los impactos que producimos por la prestación de nuestros servicios, en beneficio del medio ambiente.

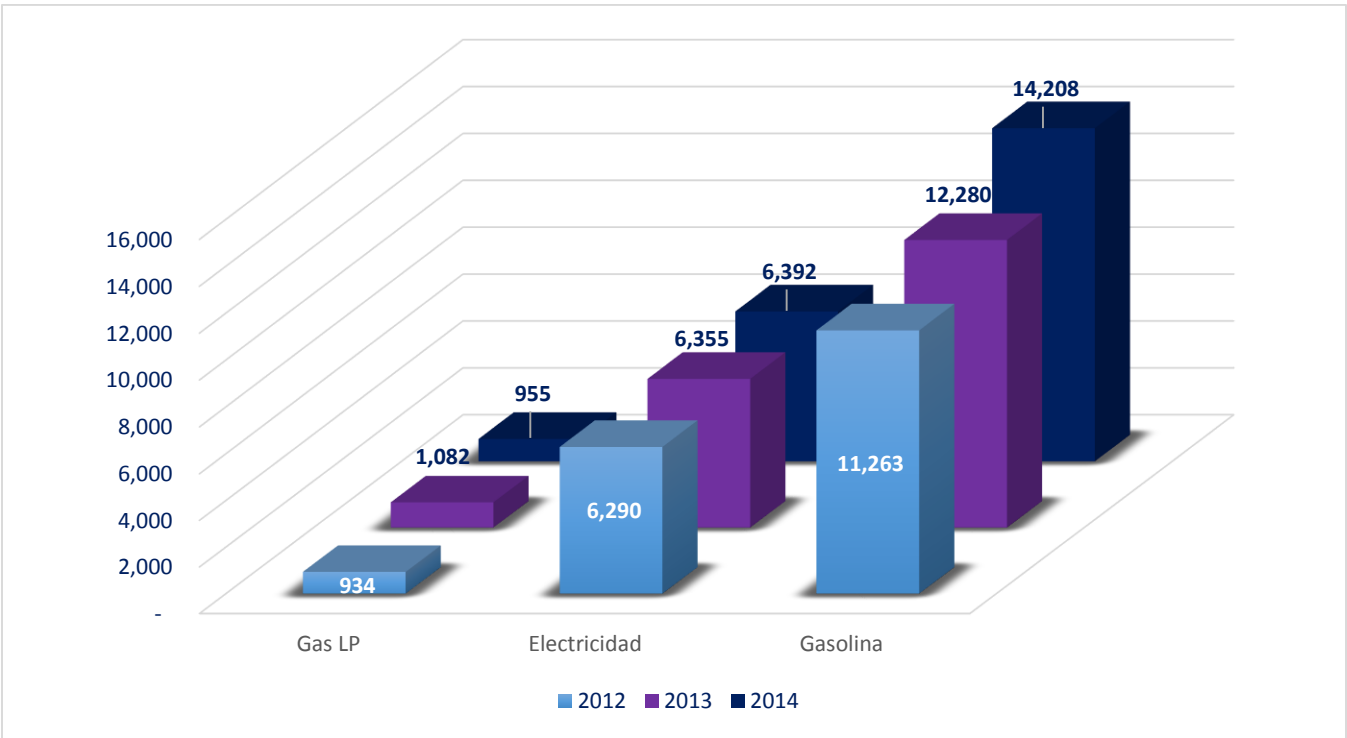


Energía y cambio climático

En KPMG en México estamos conscientes del efecto que tiene nuestro consumo de energía en las actividades que desarrollamos y en las emisiones de CO₂e que generamos, ya que éstas afectan el cambio climático. Por esta razón, continuamos la identificación e implementación de acciones para reducir nuestros consumos energéticos a nivel Firma y a nivel empleado de tiempo completo (FTE).

El consumo energético total de electricidad y gasolina aumentó entre 2013 y 2014, ante lo cual reforzamos acciones para el ahorro de energía eléctrica derivado de iniciativas como el cambio de impresoras y luminarias en algunos pisos de la oficina de Ciudad de México, donde contamos con la mayor concentración de empleados de la Firma en México. La intensidad energética por empleado de estos combustibles se visualiza en la siguiente gráfica.

Consumo energético (en Gigajoules, GJ)



Las emisiones derivadas de nuestros consumos se han clasificado por alcance. A continuación se presentan las consideraciones de cada alcance para KPMG en México.

Alcance 1 (Emisiones directas): Corresponde a las emisiones provenientes de fuentes directas. Se incluyen las emisiones debidas al consumo de gas LP utilizado en el comedor de la oficina de la ciudad de México, así como también la gasolina utilizada en los coches utilitarios y los coches rentados.

Alcance 2 (Emisiones indirectas por electricidad): Incluye las emisiones provenientes del consumo de energía obtenida de la red de servicio eléctrico (fuente externa). Para este alcance reportamos las emisiones debido al consumo de energía eléctrica en nuestras tres principales oficinas.

Alcance 3 (Otras emisiones indirectas por vuelos): Corresponde a las emisiones provenientes de otras fuentes externas. Para esta clasificación reportamos las emisiones producidas por los viajes de negocio debido a transporte aéreo realizados por los colaboradores, tanto en vuelos domésticos como en vuelos internacionales.

Emisiones por alcance, tCO ₂ e				
	2012	2013	2014	Variación 2013-2014
Emisiones directas (gas LP y gasolina)	850.1	930.8	1,085.0	16.57% ●
Emisiones indirectas (Electricidad)	902.5	882.5	806.1	-8.66% ●
Emisiones indirectas (Vuelos)	1,027.40	1,467.90	1,244.2	-15.24% ●
Emisiones Totales, tCO₂e	2,780.00	3,281.20	3,135.3	-4.45% ●

Nota:

- Indica un decremento
- Indica un incremento

La intensidad de emisiones por empleado disminuyó considerando los tres alcances, las emisiones se estiman tanto a nivel de empleado de tiempo completo (FTE) como de promedio de emisiones por empleado.

	2013	2014
Emisiones por empleado FTE¹	1.22	1.11
Emisiones por empleado²	1.48	1.33

1. Considera emisiones por empleado, respecto al total de empleados equivalente de tiempo completo de la Firma.
2. Considera emisiones por empleado, respecto al promedio de empleados que ocupan las oficinas de KPMG.

Hemos identificado que en nuestras operaciones de KPMG en México no contamos con equipos que consuman sustancias destructoras de la capa de ozono. Debido al consumo de combustibles en el transporte que utilizamos para nuestras actividades de negocio, identificamos que las sustancias como NOx, SOx comprenden menos 0.11 toneladas de CO₂e en ambos tipos de sustancias, por lo que son muy poco significativas.



La Huella de Carbono de KPMG en México, por lo que corresponde a las emisiones por empleado (FTE) fue de 1,11 kg de CO₂e. Estratégicamente, hemos determinado acciones específicas que se fortalecerán, dependiendo cada caso, con el afán de generar una reducción de la huella ambiental y de carbono en cada uno de los aspectos evaluados.

Aprovechando nuestro recurso hídrico

En KPMG en México hemos realizado mediciones de nuestros consumos de agua desde el 2007, y hemos implementado actividades para disminuirlo desde ese año en un 41 %. Satisfactoriamente, nuestro consumo de agua en 2014 disminuyó en 2% respecto al 2013 en las oficinas de ciudad de México, Guadalajara y Monterrey.

El agua utilizada en cada una de las 18 oficinas de KPMG en México es provista por la red municipal, posteriormente en su totalidad se envía al sistema cumpliendo con las regulaciones ambientales en México.

Consumo de agua					
				Variación	
	Unidades	2013	2014	2012-2013	
Consumo	m³	10,755	10,563	-2%	

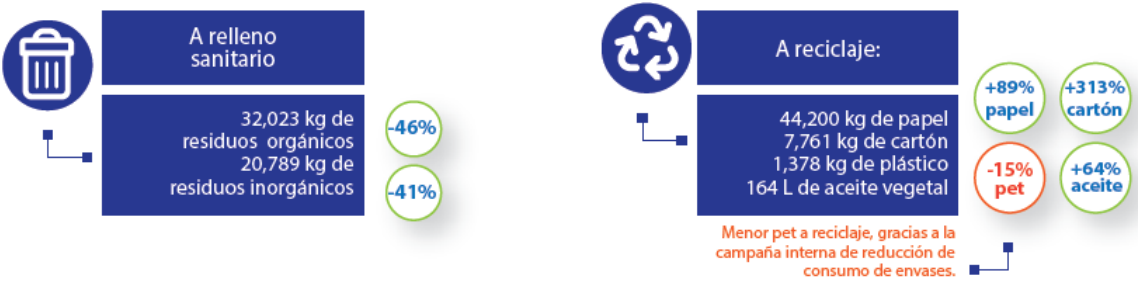
-  Indica un decremento
-  Indica un incremento

Manejo de residuos y reciclaje

El esfuerzo que realizamos diariamente para reducir nuestros impactos ambientales por la generación de residuos nos ha conducido a identificar y medir en nuestras oficinas, la cantidad de desechos derivados del consumo de nuestros insumos más relevante. Los principales residuos de las oficinas de la Ciudad de México, Guadalajara y Monterrey son el papel, cartón, plástico (PET), pilas, aceite vegetal, residuos orgánicos e inorgánicos.

Dispusimos más de 106,151 kilogramos de materiales, de los cuales 53,339 kg de papel, cartón y plástico se enviaron a reciclaje, mientras que 52,812 kg se enviaron a relleno sanitario a través del sistema de recolección de basura.

Destino de materias primas y combustibles (% comparación 2013 vs 2014)



Por otra parte, generamos algunos residuos clasificados como peligrosos, como son las pilas, que fueron almacenadas y entregadas a un gestor autorizado para su transporte y tratamiento adecuado; y el aceite vegetal, que fue recolectado por un proveedor, quien lo utilizó para la producción de biodiesel.

Residuos en kilogramos			
	2012	2013	2014
Papel	9,777	23,330	44,200 ¹
Cartón	ND	1,870	7,761 ¹
Plástico (PET)	314	1,612	1,378 ¹
Pilas	18	ND	ND
Aceite Vegetal*	ND	100	164
Residuos Orgánicos	27,820	59,814	32,023
Residuos Inorgánicos	15,980	35,004	20,789

1. Residuos destinados a reciclaje.
 *Nota: La cantidad de aceite vegetal es en litros
 ND. No disponible. No se contó con información para ese año.

Hemos establecido y alcanzado en KPMG en México la meta de incrementar el porcentaje de material reciclado de nuestros residuos, así como también el tipo de materiales que pueden ser destinados para reciclaje.

Hasta el año 2015 hemos donado el papel de desecho ya triturado a la Fundación San Ignacio de Loyola, para obtener recursos para sus diversas actividades, entre las cuales destacan la educación, capacitación para el trabajo, desarrollo comunitario, defensa de los derechos humanos, rescate y fortalecimiento de la cultura indígena, entre otros.

Finalmente, en lo relativo a los residuos biosanitarios que se generaron en los sanitarios de damas, así como los residuos por medicamentos caducos, se depositaron en contenedores especiales para que un proveedor autorizado gestionara su manejo y disposición de acuerdo a la normativa ambiental.

Nuestras inversiones ambientales

El monto que destinamos a los programas y actividades ambientales se clasifica en diversos conceptos de acuerdo a su naturaleza y propósito. De manera general, clasificamos las inversiones en costos de tratamiento de residuos, emisiones y restauración, y en costos de prevención. La inversión asciende a más de \$741,815 pesos.

Bajo este rubro se encuentran las siguientes inversiones:

Inversiones respecto a medio ambiente (MXN pesos)		
	2013	2014
Costos de tratamiento de residuos, tratamiento de emisiones y restauración		
Tratamiento de residuos biosanitarios	\$ 76,640	\$96,000
Proyectos para la medición y reporte de nuestra huella ambiental y huella de carbono	\$69,414	\$78,871
Costos de prevención		
Capacitación relativa a medio ambiente para colaboradores	N/A	\$31,100
Donación de sistema de riego para parque los Colonos en Guadalajara	N/A	\$17,750
Donación a Probosque de Chapultepec para reforestación	\$55,000	N/A
Apoyo a comunidad mazahua beneficiada con agua potable en 2013 y 2014	\$103,000	\$189,400
Día de ayuda en oficinas México, Puebla y Culiacán (donde se realizó reforestación)	N/A	\$24,640

N/A= No aplica

En KPMG en México, reconocemos que aún tenemos áreas de oportunidad, pero gracias a los avances logrados podremos fincar los cimientos para mejorar nuestra gestión sustentable. Estamos trabajando en robustecer nuestros procesos de recopilación de información en todas nuestras oficinas.

Algunas de las acciones que hemos realizado para gestionar y mejorar nuestro desempeño ambiental se concentran en los siguientes rubros:

Transporte

- Registro de los viajes realizados.
- Revisión y actualización de la política de viajes.
- Promoción de reuniones virtuales, para la minimización de viajes aéreos, mediante diversas acciones como la instalación de equipo para la realización de videoconferencias.
- Incremento de la capacitación en línea de nuestros colaboradores a través de video conferencias.

Electricidad

- Reducción del consumo energético por iluminación mediante el cambio de luminarias ahorradoras de energía.
- Configuración de laptops y computadoras de escritorio de los empleados en modalidades de ahorro de energía.
- Instalación de detectores de movimiento en algunas áreas comunes.
- Migración de servidores físicos a servidores virtuales.

Residuos

- Disminución de impresiones innecesarias de hojas mediante el requerimiento de contraseña personal para la impresión de documentos.
- Configuración predeterminada de las impresiones para que sean por ambos lados de la hoja.
- Manejo responsable buscando incrementar el porcentaje de reciclaje de los materiales que utilizamos.

Logramos disminuir nuestros consumos de agua y gas LP, y alcanzamos una reducción significativa de nuestra huella de carbono derivada del transporte aéreo, al disminuir el número de kilómetros recorridos en vuelos. Sin embargo, seguimos trabajando para reducir nuestro impacto producido por los kilómetros recorridos en transporte terrestre, el uso de papel y de energía eléctrica.



Continuamos brindando apoyo a distintas comunidades realizando actividades tales como donaciones en sistemas de riego y de captación de agua pluvial, entre otras. Asimismo, realizamos actividades de reforestación en las comunidades de las organizaciones con quienes voluntariamente contribuimos a un mayor bienestar social y ambiental. Así también, condujimos auditorías financieras *pro bono* a organizaciones preocupadas por el cuidado y protección del medio ambiente.

En KPMG en México somos una Firma con iniciativas firmes que generan un cambio en materia ambiental, trabajando con esfuerzo sinérgico, marcando tendencias y generando acciones hoy para un mejor futuro.

Lucha contra la corrupción

Principio 10. Las Empresas deben trabajar en contra de la corrupción en todas sus formas, incluidas la extorsión y el soborno.

Ética Corporativa y Cumplimiento

En el entendimiento de que nuestro negocio funciona con base en la confianza que proyectamos por medio de nuestros colaboradores en KPMG en México, consideramos que la ética en nuestro actuar es un eje fundamental para el desarrollo diario de nuestras actividades.

Mantenemos un firme compromiso con la integridad, calidad y equidad en todas las formas de interacción y actividades que desarrollamos, asegurando un desempeño ético a través de lineamientos, programas, políticas y acciones definidas por la Firma, en base a principios y estándares universalmente aceptados.

A través de la visión, misión y valores que definen el objetivo de KPMG en México, generamos una identidad compartida al interior y fuera de la organización con los grupos de interés involucrados con la Firma.

Con base en la normatividad y sus cambios en la regulación local y global, así como los acontecimientos que nos exigen fuertes compromisos contra la corrupción y el soborno, impulsamos iniciativas en beneficio de la sociedad para la erradicación de dichas prácticas, desarrollando mecanismos para que nuestros proveedores y grupos de interés se adhieran también a los lineamientos sobre los cuales nos conducimos.

Al desempeñarnos con transparencia, honestidad, respeto y buenas prácticas corporativas, asumimos la responsabilidad de mitigar los impactos que puedan ser generados por nuestra conducta individual, conduciéndonos con valores y evitando comportamientos que implican riesgos corporativos de carácter ético que puedan afectar la reputación de la Firma.

Consecuentemente, realizamos las siguientes actividades, que permiten difundir y afianzar la generalización de un comportamiento fundado en la ética, para conducirnos con responsabilidad, respeto e integridad.

Difundimos el Código de Ética de KPMG en México, el cual se encuentra disponible permanentemente para consulta en nuestro portal.

Realizamos y difundimos constantemente entrenamientos y cursos en la materia con finalidad de generar un mejor entendimiento y compromiso a nuestros valores, por parte de nuestros colaboradores.

Establecimos y fortalecemos el Comité de Ética de KPMG en México, que permita dar atención a los temas relacionados que así lo requieran.

Llevamos a cabo procesos específicos de auditoría y exámenes enfocados a la evaluación de la homologación y entendimiento del concepto de ética bajo el enfoque de la Firma.

En KPMG en México difundimos a través de nuestras políticas, normas, Código de ética y Código de Conducta, el comportamiento que debe regir a la organización, en base a la misión, visión y valores corporativos que rigen nuestra conducta.

Transformar el conocimiento en valor para nuestros clientes, nuestra gente y mercados capitales.

Nuestra **Misión**

Convertirnos en líderes de los mercados en los que trabajamos. Aspiramos a ocupar la primera posición en términos de reputación de los servicios que ofrecemos, así como los primeros por los sectores en que trabajamos y en los países donde estamos.

Nuestra **Visión**

Nuestros valores



Fortalecemos mecanismos internos y externos con la finalidad de realizar una revisión del cumplimiento al Código de Conducta, las políticas, prácticas y programas dirigidos a alcanzar nuestros objetivos en este rubro de vital importancia para KPMG en México y para quienes desempeñan sus laborales en ella.

Una de estas medidas es la línea de quejas habilitada para la comunicación y el reporte de las conductas que generen inquietud o desconfianza, sea por conductas ilegales o faltas de ética, o que sean consideradas como una conducta indebida. El canal está dirigido internamente a los colaboradores de la Firma y de forma externa a los interesados en los procesos de procuración y distribución de los servicios ofrecidos por KPMG.

El buzón de quejas y sugerencias situado en cada oficina del país, con acceso a todos los miembros de la Firma, es otro mecanismo de denuncia por incumplimiento a nuestras políticas. Los comunicados aquí recibidos se entregan al Socio de Ética e Independencia y al Director de Recursos Humanos, quienes periódicamente dan seguimiento a las investigaciones que surgen relacionadas con estos temas, con la intención de darles soluciones o canalizarlas al Comité Disciplinario que se encuentra integrado por socios de la Firma en México, quienes a su vez determinan la medida disciplinaria correspondiente a la falta u omisión.

Cuando estas denuncias, que pueden ser efectuadas en forma anónima vía electrónica, son relativas a temas de equidad, se realiza un reporte de la conducta denunciada al que da seguimiento el Comité de Equidad. En cuanto a los asuntos de privacidad, disponemos de un correo para realizar su denuncia, el cual es tratado por el Socio del área correspondiente en conjunto con el área jurídica de KPMG en México. Asuntos de esta naturaleza, también pueden ser comunicados vía correo electrónico o por medio del buzón de Dirección General, que recibe quejas, reportes y comentarios en diferentes materias y niveles.

Estos esfuerzos no brindarían resultados satisfactorios sin la difusión de políticas internas, cursos de riesgos, ética e independencia. Durante el 2015 más del 97% de nuestros colaboradores se sometieron a evaluaciones de forma periódica en estos temas, recibiendo un total de 8,132 horas de cursos que les permitieron renovar sus conocimientos y afianzar su compromiso profesional en materia de independencia.

Todos los esquemas corporativos que aseguran el afianzamiento de nuestros valores y nuestro desempeño profesional en apego a altos estándares éticos, se ven fortalecidos por las revisiones a las que constantemente nos sometemos por parte de KPMG International, en aras de la previsión de riesgos y generación de confianza.

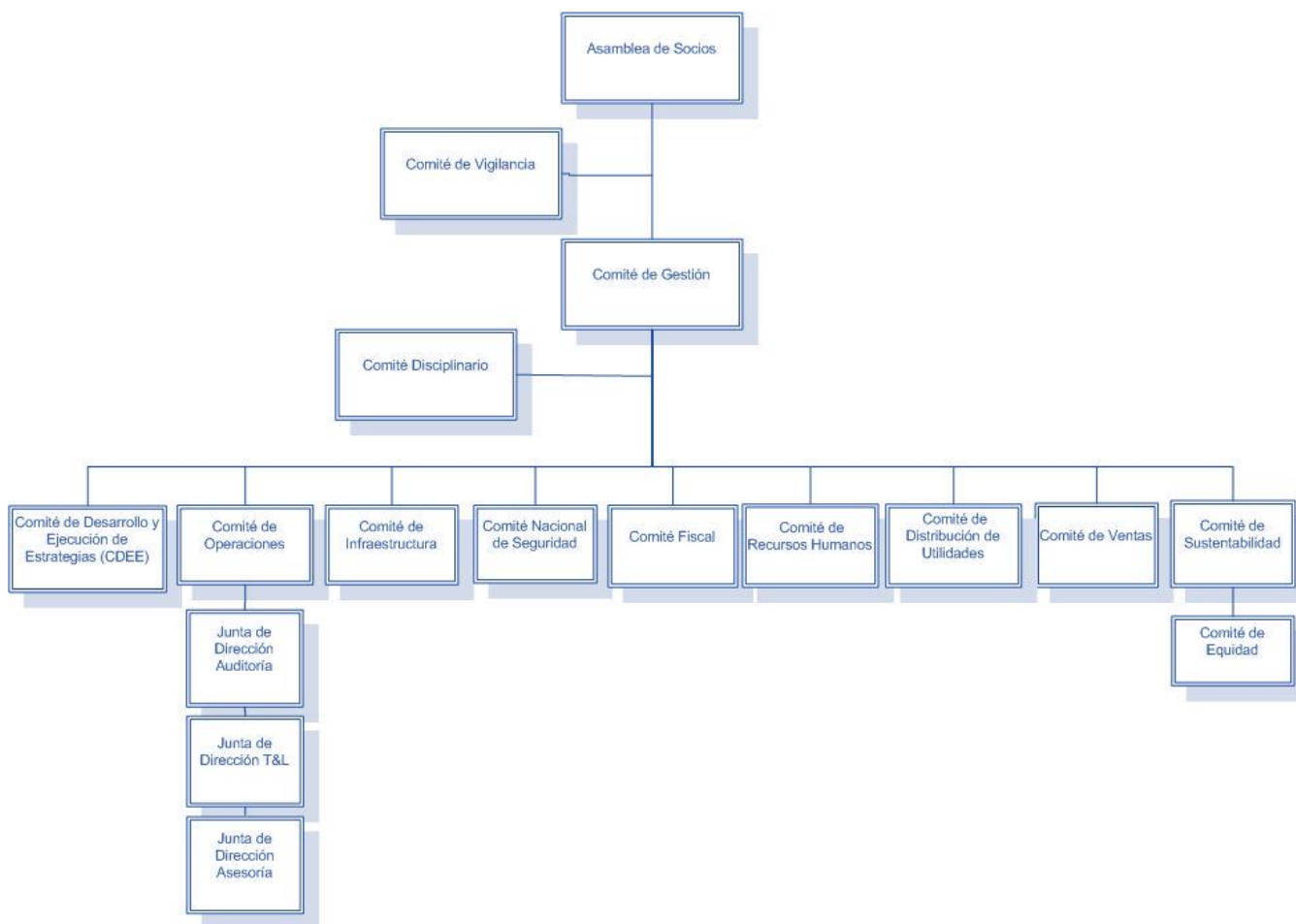
Curso	Horas por persona	Población
Auto estudio 2014-2015	3	2,517
Curso Nuevos Asistentes	3	130
Curso Nuevos Gerentes Auditoria	3	53
Curso Nuevos Gerentes Impuestos	1	18
Curso Nuevos Gerentes Advisory	1	14

Nuestro Gobierno Corporativo

En la actualidad, los escándalos corporativos por temas éticos son cada vez más recurrentes, la equidad, rendición de cuentas, transparencia y cumplimiento legislativo, son aspectos que nos han llevado a poner en perspectiva las conductas que los generan y las acciones que podemos emprender por medio de políticas, estrategias y controles, para reducir los riesgos corporativos que pudieran desencadenarse en estos aspectos.

En ese sentido, operamos dentro de un esquema de Gobierno Corporativo que promueve la gestión empresarial en un ambiente de claridad y confianza para todos los interesados, identificando acciones en materia de requerimientos regulatorios y de reporte, gobierno y control, así como en prevención de fraudes, para aprovechar oportunidades de negocio y mitigar impactos negativos.

La Asamblea de Socios es el máximo órgano de gobierno de KPMG en México, representado por el Comité de Gestión, quien ostenta las facultades de aprobación y supervisión de las estrategias establecidas, para alcanzar la misión y la visión establecidas para la Firma. El Comité de Gestión se encuentra integrado por líderes de las prácticas de cada Unidad de Negocio de la Firma en México, esto se debe a la experiencia adquirida por los aproximadamente 20 años de trayectoria con los que cuenta cada uno de ellos.



Para el funcionamiento de nuestras operaciones en México, nos encontramos divididos en dos áreas: la profesional y la de infraestructura. El área de infraestructura la representa el Socio de Operaciones de KPMG Cárdenas Dosal, PRESAG, el cual tiene como principal función la comunicación de los estados financieros a la Asamblea de Socios al término de cada ejercicio fiscal, además de ser quien provee los recursos humanos, materiales, tecnológicos, etc. a la empresa.

Gestión de riesgos

La gestión de riesgos corporativos es parte fundamental de nuestra actividad. Al prestar servicios de diversas industrias y disciplinas, que se encuentran en cambio constante, y que se ven altamente influidas por aspectos económicos, sociales, ambientales, políticos, comerciales o regulatorios, nos regimos por estrictas medidas para la gestión de riesgos que pueden materializarse para KPMG en México.

A través del Comité de Gestión, órgano rector de KPMG en México, se identifican, categorizan y gestionan los asuntos, riesgos, impactos y oportunidades en materia económica, social y ambiental que se relacionan con nuestros procesos, mediante los 17 comités de gobierno de la Firma.

En consecuencia, es imperante el reconocimiento de los procesos y las áreas relacionadas con estas tareas de identificación y gestión de los riesgos internos y externos de la Firma, entre las que se encuentran:

- Comité de Riesgo
- Estructura de gestión/ operación de riesgo
- Manual de Riesgos
- Políticas de Riesgos
- Política de Independencia
- Estructura de análisis legal/ contractual
- Procesos específicos de identificación y gestión de riesgo en momentos diversos (identificación de oportunidades, evaluación de clientes, aceptación de clientes, aceptación de trabajos, análisis regulatorio, entre otros)
- Sistema internacional de liberación de trabajos
- Auditorías aleatorias
- Revisiones anuales
- Esquemas continuos de capacitación

En ese sentido, renovamos anualmente el cumplimiento del conocimiento de todos los colaboradores de KPMG en México, de estas políticas. Algunos mecanismos que llevamos a cabo para la gestión de riesgos en la Firma son los siguientes:

- El Sistema Nacional de Consultas (SINCO) es nuestra herramienta de soporte para gestionar las relaciones en materia contractual y legal de la Firma, la cual está enfocada en el otorgamiento de información y revisión de aspectos contractuales que el área respectiva solicita. Mediante este enlace, el área jurídica otorga soporte a otras áreas, para dar asesoría y emitir observaciones como parte de los compromisos adquiridos con clientes para la realización de nuestros servicios.
- Los 17 Comités de Gobierno de la de KPMG en México se integran por especialistas que fungen como líderes que suministran información relevante al Comité de Gestión, quien define estrategias y supervisa acciones encaminadas al liderazgo ambiental, económico y social de la Firma.

Cada uno de los Comités se asegura de identificar y reunir las prioridades detectados en las áreas a las que corresponde, promoviendo una constante comunicación sobre los aspectos materiales para el desarrollo sustentable de la Firma y para desempeñarnos con una conducta corporativamente responsable con nuestros colaboradores, clientes, comunidad y proveedores, entre otros de sus grupos de interés. El Comité de Gestión realiza sesiones bimestrales designadas a esta revisión, aunque en medida de la urgencia de atender alguna situación, desahoga las que sean necesarias para darles solución.

En conclusión, la Firma cuenta con diversas formas, estructuras, herramientas y procesos para gestionar el riesgo, todos esos elementos se encuentran interrelacionados con la intención de mitigarlos.

Nuestros principales canales de comunicación

En KPMG en México concedemos gran importancia a la comunicación con nuestros diversos grupos de interés, mediante herramientas internas y externas que permiten una retroalimentación constante. Los principales canales de comunicación que utilizamos para ello se presentan a continuación.

Comunicación con colaboradores

De manera interna aplicamos la encuesta *Global People Survey* (GPS) cada dos años para medir el nivel de motivación y compromiso, el progreso de nuestros indicadores clave y prioridades estratégicas. Esta encuesta invita a toda la gente alrededor del mundo a decirnos cómo se sienten con respecto a KPMG. En los años intermedios, la encuesta *Pulse* permite monitorear nuestro progreso impulsando el compromiso.

Durante la ejecución de la encuesta GPS 2014 que se aplicó durante el mes de octubre del mismo año, participó el 74% de nuestros colaboradores. El cuestionario estuvo conformado por 68 preguntas y se recibieron 2,061 respuestas.

Los resultados se comparten con todos los colaboradores a través de un comunicado mostrando los resultados por cada una de las dimensiones evaluadas.



Nuestra estrategia para los siguientes años será mantenernos o incrementar estos excelentes resultados, así como impulsar mejoras en las áreas de innovación y reconocimiento.

Adicionalmente, de manera periódica informamos a nuestros colaboradores los cambios significativos que ocurren en la firma, a través de comunicados electrónicos, boletines semanales y mediante nuestro sitio interno, a través del cual mantenemos un canal constante de comunicación y de retroalimentación, el cual permite el desarrollo de un ambiente de transparencia que da certeza a los involucrados de la Firma.

Comunicación con clientes

En KPMG en México sabemos que nuestros mejores jueces son los clientes, por lo que conocer su grado de satisfacción en relación a los servicios que desempeñamos a su favor es una acción prioritaria para la Firma. Las distintas prácticas de evaluación de nuestro desempeño, nos dan a conocer oportunidades de mejora para alcanzar y exceder las expectativas de calidad y mejorar nuestra cultura de servicio.

Uno de los programas que nos provee de información que permite detectar las expectativas de los clientes y el grado de satisfacción tras dar cumplimiento a sus requerimientos, es *Client Care*, programa que tiene el objetivo final de posicionarnos en el más alto nivel del mercado en nuestro sector, comprendiendo nuestras fortalezas y debilidades frente a la competencia, en base a las necesidades y la preferencia del cliente.

Los principales valores y fortalezas por los que destacamos como Firma, de acuerdo a la percepción de nuestros clientes son:

Principales valores aportados a nuestros clientes	Fortalezas de KPMG de acuerdo con los clientes
Confianza	Conocimiento Técnico
Atención	Profesionalismo
Honestidad	Experiencia
Profesionalismo	Prestigio
Compromiso	Actitud de Servicio

Este programa que arrancó desde el 2004, ha demostrado que la confianza sigue siendo el valor principal aportado a nuestros clientes.

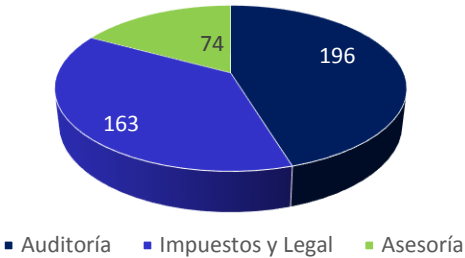
Otro aspecto que este ranking evalúa es la calidad, que se encuentra entre los cinco valores que nuestros clientes destacan en el desempeño de nuestras actividades. El acercamiento que hemos emprendido hacia nuestros clientes por 12 años, nos ha permitido la comunicación directa con ellos, conociendo su opinión y expectativas en relación a los servicios que prestamos KPMG en México para mejorar en todo momento la calidad con la que nos desenvolvemos profesionalmente.

Hemos realizado a lo largo de esta iniciativa 2,549 evaluaciones a través de 5,047 entrevistas, sobre las que obtuvimos como resultado que el 95% de los entrevistados contrataría a KPMG en México para la prestación de otros servicios. Satisfactoriamente, obtuvimos 9.1 como calificación general a nuestro desempeño.

Aún más, a través del programa *Client Care* reconocemos a aquellos colaboradores de la Firma que destacaron por brindar un servicio excepcional a nuestros clientes, mediante una premiación. En la última celebración de este reconocimiento nominamos a 719 candidatos de las tres Unidades de Negocio de KPMG en México; en consecuencia, esta práctica reafirma e impulsa la cultura de calidad en los servicios entregados.

Evaluaciones <i>Client Care</i> realizadas	2014	2015
Auditoría	221	196
Tax & Legal	120	163
Advisory	34	74
Total de evaluaciones	375	433

Distribución de evaluaciones por práctica 2015



Client Care es uno de nuestros claros diferenciadores entre las Big4, ya que reafirma mediante la valoración de nuestros servicios brindados, los valores, habilidades y capacidades conductoras de los servicios que prestamos a nuestros clientes.



Los principales contactos de KPMG en relación con este informe son:

Jorge Moreno

Socio Director Nacional de Operaciones y Presidente del Comité de Sustentabilidad

T +52 (55) 5246 8540

E moreno.jorge@kpmg.com.mx

Andrea Brassel

Gerente de Responsabilidad Corporativa y Sustentabilidad

T +52 (55) 5246 8841

E abrassel@kpmg.com.mx

kpmg.com.mx



Esta propuesta/presentación ha sido realizada por KPMG Cárdenas Dosal, S.C. la Firma mexicana miembro de la red de firmas independientes de KPMG afiliadas a KPMG International Cooperative ("KPMG International"), una entidad suiza, y está en todos los aspectos sujeta a la negociación, acuerdo y firma de una carta convenio o un contrato específicos. KPMG International no provee servicios a clientes. Ninguna firma miembro tiene autoridad para obligar o comprometer a KPMG International ni a ninguna otra firma miembro frente a terceros, ni KPMG International tiene autoridad alguna para obligar o comprometer a ninguna firma miembro.

"D.R." © 2015 KPMG Cárdenas Dosal, S.C. la Firma mexicana miembro de la red de firmas miembro de KPMG afiliadas a KPMG International Cooperative ("KPMG International"), una entidad suiza. Blvd. Manuel Ávila Camacho 176 P1, México, 11650.

Impreso en México. KPMG, el logotipo de KPMG y "cutting through complexity" son marcas registradas de KPMG International. Todos los derechos reservados.