



INFORME DE RESPONSABILIDAD
SOCIAL CORPORATIVA
2014

COMERCIANTES AUDACES

SiMPLY

Villanueva de Gállego, 24 de noviembre de 2015

Estimados Señores,

con esta carta quiero presentar el Informe de Desarrollo Sostenible de Supermercados Simply que da a conocer el estado de situación de nuestras iniciativas de Responsabilidad Social Corporativa durante el pasado ejercicio.

En este documento se recogen los avances realizados en las materias que cubren los diez Principios del Pacto Global de Naciones Unidas, al que nos adherimos en el año 2012. Nuestras acciones y políticas desde entonces se han orientado a estas áreas tratando de establecer acciones concretas y coordinadas con nuestros empleados, nuestros clientes, nuestros proveedores y la sociedad en su conjunto. Un ejemplo de esto es nuestra adhesión a la Supply Chain Initiative para promover las prácticas comerciales justas en la cadena de suministro. Durante este año hemos puesto en marcha acciones relacionadas con el control interno para luchar contra la corrupción en el seno de la compañía. Este va a ser un eje de trabajo primordial durante el próximo ejercicio con el objetivo de preservar el principio 10 del Pacto.

Por último, aprovecho para expresar nuestro deseo de renovar nuestro compromiso con los Diez Principios del Pacto Mundial para seguir avanzando en su desarrollo en los próximos años.

Atentamente,



Enrique Garay

Director General

Supermercados Simply

Supermercados Sabeco S.A.

Polígono Industrial. C/ Albert Einstein, 9.

Apartado de correos 10. 50830 Villanueva de Gállego - Zaragoza.

Tel. 976 188 100.

En Simply somos comerciantes audaces y no solo distribuidores. Sentimos pasión por el comercio. Contamos con 55 años de experiencia al servicio del cliente, escuchándole y ofreciéndole cada día los mejores productos con la mejor atención. La audacia supone escuchar al cliente e innovar, ofreciéndole soluciones que mejoren su calidad de vida.

EDITORIAL

“Nosotros somos comerciantes audaces”: Con estas palabras se resume la Visión del Grupo Auchan, al que pertenece Simply.

PÁGINA 4



NUESTROS CLIENTES

UNA NUEVA **PROMESA** AL CLIENTE:
FRESCO, BARATO Y CERCA DE TI

PÁGINA 14

- FRESCO 16
- APUESTA POR EL PRODUCTO LOCAL 17
- BARATO, LOS MEJORES PRECIOS 18
- CERCA DE TI 19
- CLUB SIMPLY, CLIENTES PREFERENTES 19
- PRODUCTOS SOSTENIBLES 20
- BUENA ALIMENTACIÓN 20
- SIMPLY COLABORA CON GARDENIERS 21

2014 EN CIFRAS

PÁGINA 6

NUESTRAS CLAVES

PÁGINA 7

- COMITÉ DE DIRECCIÓN 7
- SELLO DE EXCELENCIA 7
- GRUPO AUCHAN 8
- 55 AÑOS DE EXPERIENCIA EN EL SECTOR 8
- NUESTROS VALORES 9
- FRANQUICIA 10
- NUESTROS FORMATOS 10
- ACUERDO CON EUROMADI 13



67M

DE CLIENTES HAN PASADO POR NUESTROS CENTROS



ACTITUD CREATIVA: UN SISTEMA DE INNOVACIÓN PARTICIPATIVA

NUESTROS EQUIPOS

COMERCIANTE **AUDACES** Y EMPRENDEDORES

PÁGINA 22

- UN EQUIPO COMPROMETIDO Y ACCIONISTA 24
- COMPARTIR EL SABER 26
- CONECTAR, DIALOGAR, COMPARTIR 27
- TRABAJANDO LA DIVERSIDAD 27
- PLAN DE IGUALDAD 28
- POR UNA SOCIEDAD LIBRE DE VIOLENCIA 28
- ACTITUD CREATIVA 29
- PROYECTO CANTERA 29



MEDIO AMBIENTE

COMPROMISO MEDIOAMBIENTAL

PÁGINA 30

- ENERGÍA: PROYECTO PILOTO INTERNACIONAL 32
- ILUMINACIÓN LED 33
- LA HORA DEL PLANETA 33
- REDUCCIÓN DE GASES REFRIGERANTES 34
- DISTRIBUCIÓN URBANA SOSTENIBLE 34
- PREMIO MUÉVETE VERDE 35
- VALORIZACIÓN DE RESIDUOS 35
- ENVASES Y EMBALAJES 36
- REDUCCIÓN DEL CONSUMO DE AGUA 37

SOCIOS COMERCIALES

RELACIONES ÉTICAS Y EQUILIBRADAS

PÁGINA 38

- PACTO MUNDIAL 40
- CÓDIGO DE ÉTICA COMERCIAL 41
- THE SUPPLY CHAIN INITIATIVE 41



SIMPLY SE HA SUMADO A "THE SUPPLY CHAIN INITIATIVE", DE LA UNIÓN EUROPEA



SOCIEDAD COMPROMETIDOS CON EL ENTORNO

PÁGINA 42

- CRUZ ROJA 44
- DESAYUNOS Y MERIENDAS #CON CORAZÓN 44
- CAMPAÑA UNA MOCHILA PARA EL COLE 46
- UN JUGUETE, UNA ILUSIÓN 47
- UN KILO DE AYUDA 47
- COMPROMETIDOS CONTRA EL DESPERDICIO ALIMENTARIO 48
- AQUÍ NO SE TIRA NADA 49
- APOYO AL DEPORTE DE BASE 50
- COMPROMISO CON EL ATLETISMO ADAPTADO 51
- COLABORAR CON EL ENTORNO MÁS CERCANO 51

INDICADORES SOCIO-ECONÓMICOS

PÁGINA 54



1,3M

DE DESAYUNOS Y MERIENDAS #CONCORAZÓN PARA LOS MÁS PEQUEÑOS

“CONSTRUYENDO EL FUTURO CON AUDACIA”

« *Nosotros somos comerciantes audaces* » : Con estas palabras se resume la Visión del Grupo Auchan, al que pertenece Simply. En un entorno complejo y cambiante, sólo la audacia de los colaboradores de Simply permitirá a la compañía aprovechar las oportunidades de crecimiento y desarrollo. Enrique Garay, director general de Simply hace balance del año.

En este año 2015 Supermercados **Simply cumple 55 años de trayectoria comercial**. En 1960 abrimos nuestro primer supermercado en la zaragozana calle de Delicias. En todo este tiempo hemos sido capaces de desarrollar un comercio cercano ajustado a las necesidades de nuestros clientes en cada momento de la historia. Después de todo este tiempo hemos decidido **poner en marcha un nuevo proyecto comercial**, con una renovada promesa al cliente adaptándonos al consumidor de hoy. **Fresco, barato y cerca de ti es el claim** que acabamos de crear y que resume **la ambición de Simply**. Trabajamos incansablemente para ofrecer los mejores productos frescos del mercado a nuestros clientes. Ofreciendo una cesta de la compra accesible para todos los ciudadanos y practicando una diálogo incesante con nuestro consumidor para conocerle y satisfacerle mejor.

En Simply somos comerciantes audaces, apasionados del comercio que practicamos, avanzando con paso firme hacia un futuro apasionante. Siempre por delante de las necesidades del cliente hoy le proponemos un parque de supermercados renovado. Hemos transformado con **una imagen más moderna y actual** más de 40 centros, haciendo de esta manera, la compra más fácil y cómoda. Hoy estamos más cerca que nunca del cliente; **por nuestros centros han pasado 67 millones de clientes**



En 1960 abrimos nuestro primer supermercado en la zaragozana calle de Delicias.

a los que hemos llegado con una perspectiva onmicanal a través de los supermercados físicos, propios y franquiciados y nuestro supermercado *online*.

Simply ha llegado a ser uno de los grandes agentes dinamizadores de muchas economías locales, fruto de la histórica relación que mantenemos con agricultores, ganaderos y pequeñas y medianas empresas de nuestro país. Este compromiso tiene reflejo en los lineales de nuestros supermercados donde damos la **máxima visibilidad a los productos locales**.



Enrique Garay, Director General



Nuestra ambición es seguir desarrollando y profundizando en nuestro compromiso como empresa responsable y sostenible y fomentar el diálogo con nuestros grupos de interés.

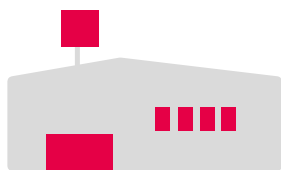
La mejora medioambiental continúa siendo pieza fundamental de nuestra política de sostenibilidad. Y **un objetivo permanente** año tras año es la optimización del consumo de energía para **reducir las emisiones de CO2 a la atmósfera**. Un ejemplo de ello es la apuesta de **Simply** por un proyecto pionero desarrollado bajo el nombre de **Distribución Urbana Sostenible**. Se trata de un programa que facilita el reparto de mercancías en las grandes ciudades con un camión que funciona con gas y que emite un 50% menos de CO2.

Simply es una empresa ciudadana, que participa de la comunidad en la que vive y que pretende que su actividad impacte positivamente en el entorno inmediato de sus supermercados. Este es el enfoque de los **proyectos sociales** que desarrollamos en **Simply** a través de patrocinios y de colaboraciones con el

tercer sector. Además, compartimos con millones de ciudadanos la preocupación por la difícil situación que atraviesan millones de personas, **en especial los niños**. Por eso, un año más, nos sentimos orgullosos de haber puesto en marcha junto con el resto de empresas del Grupo Auchan en España **la campaña Desayunos y Meriendas #Concorazón** con el objetivo de facilitar que la infancia en dificultad pueda acceder a una alimentación sana y de calidad. En 2015 nos estamos enfrentando a un gran desafío, trabajar intensamente por **reducir el desperdicio alimentario**. Se trata de un reto paradójico, que solo alcanzaremos aunando los esfuerzos de todos los agentes de la cadena.

Es nuestra ambición seguir desarrollando y profundizando en nuestro compromiso como **empresa responsable y sostenible y fomentar el diálogo** con nuestros grupos de interés. A todos ellos- clientes, empleados, proveedores, sociedad...- gracias por su contribución para hacer posible este proyecto común. Confío en que 2015 será un año de progreso y que en el próximo Informe podremos felicitarnos sinceramente por los logros alcanzados.

NUESTRAS CIFRAS



270
SUPERMERCADOS



143
SUPERMERCADOS
FRANQUICIADOS

127
SUPERMERCADOS PROPIOS



19
ESTACIONES
DE SERVICIO SIMPLY



67
MILLONES DE PASOS
POR LÍNEA DE CAJAS

1.200.000
CLIENTES DEL
CLUB SIMPLY



37.754
HORAS DE FORMACIÓN
A LOS EMPLEADOS



6.500
COLABORADORES



4.440
COLABORADORES
ACCIONISTAS

NUESTRAS CLAVES

COMITÉ DE DIRECCIÓN

Enrique Garay,

Director General.

Eduardo Latorre,

Director de Marketing.

Antonio Melero,

Director de Ventas de Proximidad.

Luis Villafafila,

Director de Ventas de Atracción.

Javier Samperiz,

Director de Franquicia y Desarrollo.

Jorge Berlanga,

Director de Recursos Humanos.

Jesús Sangüesa,

Director Financiero
y de Control de Gestión.

Jesús Marcos,

Director de Patrimonio
y Relaciones Institucionales.



SELLO DE EXCELENCIA

Simply aplica desde el año 2010 el modelo de excelencia europeo EFQM en la gestión de sus procesos. El modelo EFQM evalúa tanto el método de gestión como los resultados obtenidos con su aplicación, contemplando aspectos de la organización como el liderazgo, personas, estrategia, recursos y alianzas, procesos, productos y servicios y resultados por grupos de interés y negocio. **En el año 2013 el Gobierno de Aragón otorgó a Simply el Sello a la Excelencia Empresarial Aragón Empresa,** en calidad de empresa fundadora de dicho sello.

EFQM 



GRUPO AUCHAN

SIMPLY PERTENECE AL GRUPO AUCHAN, una federación de empresas autónomas de comerciantes que comparten valores y convicciones comunes, al servicio de un desarrollo económico y humano duradero. Con una plantilla de 330.700 personas, el Grupo Auchan, que no cotiza en Bolsa, ha facturado 53.454 millones de euros en el último ejercicio y está presente en 16 países, con el desarrollo de cinco actividades: hipermercados (888), supermercados (862), centros comerciales (370), banca y comercio *on line*.



55

AÑOS FORMANDO PARTE DEL COMERCIO EN ESPAÑA

55 AÑOS DE EXPERIENCIA EN EL SECTOR

55 años formando parte del comercio en España. **Simply** fue una empresa pionera en comercio cuando **abrió su primer supermercado** en la calle Delicias de Zaragoza **en el año 1960**. El camino recorrido ha sido largo desde entonces, hemos crecido geográficamente, en número de supermercados, en tipología de formatos, en facturación; todo ello gracias a un equipo de profesionales apasionados por el comercio y a nuestros clientes que han sabido reconocer un comercio de calidad.

Estamos **presentes en 12 comunidades autónomas con 270 supermercados** de los cuáles 127 son centros propios y 143 centros franquiciados. Nuestra facturación durante el ejercicio 2014 fue de 1.095 millones de euros **un 0,4% más** que el año anterior. El nivel de inversiones se mantuvo en **20 millones de euros**.



1.095

MILLONES DE EUROS DURANTE EL EJERCICIO 2014

SIMPLY



NUESTROS VALORES

Confianza

Es **la base de las relaciones** respetuosas y transparentes entre clientes, proveedores, empleados y empresa.

Compartir

Implica el reparto del saber, el poder y el haber que **favorece el trabajo en equipo y el pleno desarrollo de los empleados.**

Progreso

Como búsqueda permanente del progreso económico y social **basado en la pasión y el perfeccionamiento del comercio.**

FRANQUICIA



LA FRANQUICIA DE SIMPLY

En 2010 se comenzó a desarrollar el formato franquicia apoyando el desarrollo del tejido económico y social de los lugares donde se implanta.



53%

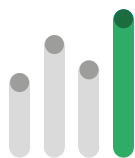
DE LA RED DE TIENDAS SON FRANQUICIADOS

Las franquicias de Simply suponen un **16% de la facturación** de la enseña. En número de centros franquiciados representa más del 50% de la red de tiendas y en superficie comercial el 15%.

Desde que **en 2010 se comenzó a desarrollar el formato franquicia**, Simply se ha posicionado como una de las enseñas de distribución comercial más activas y más consolidadas del sector.

La **adaptabilidad** de los distintos modelos de supermercado y la **capacidad de decisión** que tienen nuestros franquiciados, son los dos aspectos que conforman las señas de identidad de la franquicia en Simply.

La franquicia de Simply apoya el desarrollo del tejido económico y social de los lugares donde se implanta, potenciando el emprendimiento y creando empleo. **Más de 1.000 personas trabajan en las franquicias Simply.**



16%

DE LA FACTURACIÓN CORRESPONDE A LOS FRANQUICIADOS

Simply ofrece al franquiciado la posibilidad de franquiciar cualquiera de sus modelos: City, Market e Hiper, además del modelo exclusivo de franquicia de proximidad, Simply Basic. Con este modelo llegamos a todos los rincones de la geografía española. Se trata de pequeñas tiendas de conveniencia implantadas en entornos fundamentalmente rurales con un surtido básico en alimentación.

NUESTROS FORMATOS

Simply City

Sin duda el **formato de ultraproximidad** es el que más protagonismo está adquiriendo en los últimos años. En Simply hemos **modernizando nuestra propuesta, acercándola al cliente urbano.**

Simply City es un supermercado **especialista en productos frescos, moderno y cómodo** donde el producto local está muy presente en los lineales. En **Simply City** se pueden encontrar secciones como **take away** con un gran surtido de productos de comida rápida o el **sistema de autocobro “Activa tu caja”** para pagar la compra rápida y fácilmente.

Simply Market

Es el supermercado por excelencia. Con centros entre 800 y 2.000 m² de sala de ventas, ofrecen un amplio surtido en productos de alimentación, sobre todo productos frescos. Nuestras tiendas **ofrecen de media unas 12.000 referencias** (el 90% de las necesidades de alimentación) y nuestra oferta abarca desde productos envasados, hasta productos frescos (carnicería, charcutería, frutería, pescadería y panadería) y droguería y perfumería, entre otros. Además, adaptamos localmente nuestro surtido en función del área geográfica en la que estamos implantados.

Híper Simply

El formato de atracción se ha convertido en un referente comercial en ciudades de tamaño pequeño y mediano. **En Híper Simply la superficie de venta varía entre 2.500 y 4.500 m².** Se trata de la tipología de **tienda de mayor tamaño.** Los diferentes universos hacen más fácil la experiencia de compra de no alimentación, cobrando gran protagonismo los de calzado, hogar, tecnología y la perfumería parafarmacia. Nuestros hipermercados son también el mejor escaparate de los productos locales y regionales de las poblaciones donde operamos. **Los servicios complementarios de Híper Simply** convierten **nuestros centros en espacios de ocio familiar** ya que cuentan con **parking, gasolinera, galería comercial y zona de restauración.**





18

HORAS EN LAS QUE SIMPLY STORE DA SERVICIO AL CLIENTE PARA FACILITAR SUS NECESIDADES

Simply Store

Todos los días de la semana de 7 de la mañana a 1 de la madrugada. **Simply Store** es una tienda de conveniencia que abre 18 horas al día de lunes a domingo. Pensadas **para dar servicio al cliente y para satisfacer sus necesidades en cualquier momento**. Además de productos de alimentación se pueden encontrar artículos de ocio, bazar y servicios como recarga de móvil.

Gasolineras

Contamos con un parque de **19 gasolineras** que completan la oferta de buena parte de nuestros centros de atracción, facilitando de esta manera el ahorro en el repostaje de gasolina. **Las estaciones de servicio de Simply** se encuentran con frecuencia **en el ranking de gasolineras más baratas de España**.

Simply Online

Comprar desde casa o desde el trabajo, cualquier día a cualquier hora, y decidir entre pasar a buscarlo o recibirlo en nuestro domicilio. Esa es la filosofía de **Simply Online**. Un práctico supermercado online que **está disponible en Zaragoza, Bilbao y Teruel y que próximamente se extenderá a otras ciudades**.



12.000

REFERENCIAS A LA VENTA EN SIMPLY ONLINE



SIMPLY SUPERMERCADO **ON-LINE**

www.simply.es | Contactar **902 11 65 65**

Accede a tu cuenta | Regístrate

COMPRA ON-LINE CON TODAS LAS VENTAJAS DE TU TIENDA HABITUAL.

Alimentación | Bebidas | Producto Fresco | Lácteos y Huevos | Congelados | Platos Preparados | Perfumería e Higiene | Droguería y Farmacia | El mundo del bebé | Mascotas | OFERTAS

Tu mejor compra online está ahora en Simply

SERVICIO DE ENTREGA

Amplio horario de entrega: **De 9 a 21 horas**.
Sábados hasta las 15 horas.
Entrega en el mismo día según disponibilidad

Envíos disponibles para Zaragoza, Bilbao y Teruel.
Consulta el área de reparto

- Mismos precios y ofertas que en tu Simply habitual
- Más de 9.000 artículos, incluido producto fresco tradicional
- Preparamos los pedidos como si fueras tú mismo al súper

SIMPLY supermercados

Fresco, barato y cerca de ti.

<p>PESCADO BLANCO OFERTA</p> <p>GALLITO FRESCO ENTRE 80-140G PIEZA</p> <p>5,95 €/kg.</p> <p>AÑADIR</p>	<p>TOMATES OFERTA</p> <p>TOMATE ENSALADA MALLA 1 KG.</p> <p>1,1€</p> <p>AÑADIR</p>	<p>VACUNO AL CORTE OFERTA</p> <p>AÑOJO 1'B VILLA DEL MONTE</p> <p>7,74€/kg.</p> <p>AÑADIR</p>
--	--	---



↓
Esta negociación supone un gran hito en la trayectoria de ambas compañías, Grupo Auchan en España y Euromadi.

3.500

ARTÍCULOS DE
MARCAS
PROPIAS EN
ALIMENTACIÓN,
DROGUERÍA Y
PERFUMERÍA



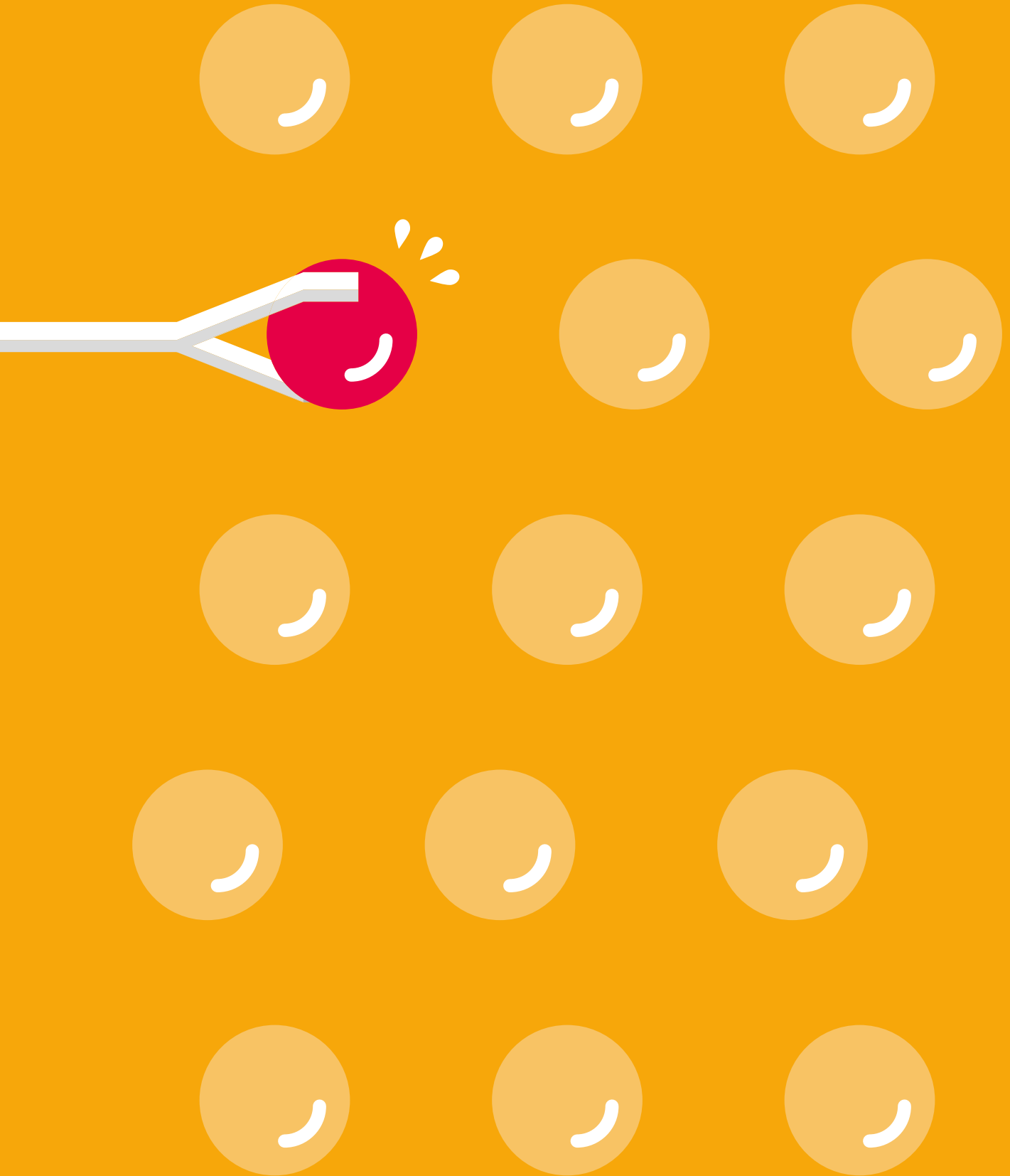
ACUERDO CON EUROMADI

Euromadi Ibérica, S.A y la Central de Compras de Auchan España, han firmado un acuerdo por el cual la filial de la primera, Desarrollo de Marcas, S.A, gestionará la negociación de las marcas propias de las empresas de distribución del Grupo Auchan en España.

Actualmente, la Central de Compras de Auchan España dispone de un surtido de 3.500 artículos de marcas propias en alimentación, droguería y perfumería, que se distribuyen en 55 hipermercados Alcampo y 270 supermercados Simply.

Con esta negociación, Euromadi y su filial Desarrollo de Marcas, refuerzan su amplia experiencia en la gestión y negociación de marcas de la mano de un nuevo partner referente en el sector de la distribución alimentaria en España.

Esta negociación supone un gran hito en la trayectoria de ambas compañías, consolidando a Alcampo y Simply como cadenas referentes de hipermercados y supermercados y a Euromadi como central de compras líder en España.



NUESTROS CLIENTES

**UNA NUEVA
PROMESA AL
CLIENTE:
FRESCO, BARATO
Y CERCA DE TI**

“MEJORAR EL PODER DE COMPRA Y LA CALIDAD DE VIDA DE TODOS NUESTROS CLIENTES”

El cliente se sitúa en el centro de la Visión de nuestra empresa, la satisfacción del cliente es el objetivo con el que nuestros supermercados abren sus puertas cada mañana y la motivación que une a nuestros profesionales. En 2015 Simply se acerca al cliente con una promesa renovada: Fresco, barato y cerca de ti.

FRESCO



MODELO DE GESTIÓN PROPIO PARA OFRECER PRODUCTOS FRESCOS INMEJORABLES

Comprando directamente en las principales lonjas del país, trabajando con cooperativas y productores sin intermediarios, realizando pedidos de productos frescos diariamente, conseguimos ofrecer unos productos frescos inmejorables.

Simply se diferencia de otros distribuidores **por la calidad de sus productos frescos**. En todos los formatos de la enseña las secciones de fresco son el alma de la tienda. Ofrecer unos productos frescos inmejorables es nuestra ambición y detrás de este objetivo se haya un modelo de gestión propio. Nuestro equipo de gestión comercial compra directamente en las principales lonjas del país. Se trabaja también con cooperativas y productores sin intermediarios, buscando los mejores productos de temporada. Los pedidos de producto fresco se realizan diariamente, y los equipos de calidad velan por la seguridad alimentaria el grado de madurez óptimo de los productos y su ciclo de vida.

Simply cuenta con los mejores profesionales de panadería, carnicería, charcutería, pescadería y frutería que ofrecen un **tratamiento experto en frescos** a los clientes. En 2014 apostamos por implantar mostradores de carne y charcutería especializada en nuestros centros, una tendencia que años atrás se encontraba en declive y que hoy el consumidor nos lo demanda. En total en 2014 hemos puesto en marcha 24 nuevas secciones de carne y charcutería asistida.



24

NUEVAS SECCIONES EN 2014 DE CARNE Y CHARCUTERÍA ASISTIDA





↓
Simply ofrece a sus clientes la posibilidad de elegir.

APUESTA POR EL PRODUCTO LOCAL

El cliente nos reconoce por nuestro surtido. En nuestros lineales conviven primeras marcas nacionales, marcas propias y productos locales y regionales. Este es el principal factor diferenciador: **en Simply ofrecemos a nuestros clientes la posibilidad de elegir.** Simply apoya a las empresas agroalimentarias españolas. Uno de nuestros objetivos es integrarnos en las regiones donde trabajamos y apoyar las economías locales. Colaboramos con pymes,

cooperativas y compramos en las más importantes lonjas españolas, todo ello con el propósito de acercar los mejores productos a los consumidores.

La iniciativa **“De la tierra”** presente en muchos de los supermercados, ofrece a los clientes fruta y verdura seleccionada en el propio terreno, recién recolectada y con unos índices de sabor y frescura máximos, ya que trabaja directamente con agricultores locales evitando el proceso industrial. En este programa participan **más de 100 pequeños productores.**

Simply cuenta con una alianza estratégica con **Arento**, la mayor cooperativa de Aragón, compuesta por 20.000 socios cooperativistas procedentes del sector primario. Desde 2010 Simply vende carne de porcino de Arento en todos sus supermercados. Esta alianza entre las dos compañías tiene como objetivo la consolidación de toda la cadena de valor de los productos cárnicos desde el origen hasta el consumidor final.

Este proceso supone abarcar desde la producción del cereal hasta su transformación en productos cárnicos, pasando por la elaboración de piensos para la alimentación animal y la producción de carne.



20.000

AGRICULTORES Y GANADEROS SON SOCIOS DE ARENTO

BARATO, LOS MEJORES PRECIOS

La vocación de **Simply** es la de ser el supermercado más barato en su área de influencia para facilitar el acceso a una cesta de la compra sana, barata y de calidad. Por este motivo este año hemos puesto en marcha una **nueva política de precios** bajando el precio de cientos de artículos.



+ 500

ARTÍCULOS DEL SURTIDO SIMPLY CONSIDERADOS LOS MÁS BARATOS

Precios imbatibles. Más de 500 artículos del surtido de **Simply** son considerados como los más baratos y se encuentran destacados en los lineales. Se trata de productos básicos que pretenden ser los más baratos de su categoría. Estos productos se han señalado para facilitar el ahorro y el acto de compra.

La actividad promocional en 2014 ha sido muy fuerte con el objetivo de favorecer aún más el ahorro de los clientes. Se han desarrollado **nuevas e impactantes promociones como “Día sin IVA” o “Black Friday”**. También se han mantenido promociones que contaron con gran éxito de ventas el año anterior como la **“Operación Euro”** en la que se pusieron a la venta 700 artículos al precio especial de 1 euro, **o la segunda unidad al 50% o 70% de descuento**. Otra gran promoción del año fue el **2X1** una acción que permite a los clientes pertenecientes al **Club Simply** (con tarjeta) obtener un vale descuento para canjear en compras, por el valor de la segunda unidad comprada. El 2X1 también se ha llevado a cabo durante la campaña navideña en juguetes.



38.000

ENCUESTAS DE SATISFACCION REALIZADAS A CLIENTES EN 2014



27.000

LLAMADAS DE CLIENTES ATENDIDAS A TRAVÉS DE NUESTRO CALL CENTER



3.000

CONSULTAS ATENDIDAS A TRAVÉS DE WEB Y REDES SOCIALES



CLUB SIMPLY, CLIENTES PREFERENTES

Todos los clientes pueden formar parte del **Club Simply**, a través del cual pueden obtener un ahorro aún mayor y ser tratados como clientes preferentes. Comprando en Simply **los socios del Club acumulan puntos por sus compras** y cada vez que alcanzan 1.000 puntos reciben un bono de 5 euros. **En el año 2014 entregamos 585.045.407 bonos de 5 euros lo que supuso un ahorro para los socios del Club Simply de 2 millones y medio de euros.** En 2015 se ha lanzado un nuevo programa de fidelidad y la dinámica del club ha cambiado. A partir de ahora los socios del Club cuentan con una tarjeta monedero que acumula dinero directamente.

CERCA DE TI

El cliente es el centro de todas las decisiones. Pensar en el cliente, escucharle y actuar en consecuencia es la rutina de cada día de todos los profesionales que componen Simply. **Escuchar, dialogar y actuar**, solo de esta manera podremos ganar la preferencia de nuestros clientes.

Preguntarle al cliente nos permite obtener claves para la mejora continua en términos de satisfacción y una oportunidad para establecer un contacto y una comunicación de calidad. **En 2014** hemos realizado **encuestas de satisfacción a más de 38.000 clientes** donde evaluamos todas las secciones, productos y servicios de todos nuestros centros. Después de cada oleada de encuestas cada supermercado pone **en marcha un plan de mejora continua.** Además cada

año se realizan **otros estudios como focus group o mystery shopper** para conocer mejor cuáles son las inquietudes de nuestros clientes y detectar posibles aspectos de mejora.

En **Simply** trabajamos de forma permanente para conseguir elevados niveles de calidad en el servicio que prestamos a los clientes, especialmente para ofrecerles una **rápida y eficaz gestión de las quejas y reclamaciones.** Este compromiso es una constante en la Compañía y nos brinda la oportunidad de conocer las necesidades de nuestros clientes, aumentar su satisfacción y reforzar su confianza. Durante el ejercicio pasado **atendimos 27.000 llamadas de clientes** a través de nuestro call center y **3.000 consultas** a través de web y redes sociales.

CONTACTA CON NOSOTROS
902 116 565
www.simply.es
www.facebook.com/club.simply

Club
SIMPLY

ÚNETE A NUESTRO CLUB
Identificati de las tarjetas que te ofrece el Club Simply

SIMPLY
SERVICIO A DOMICILIO
Llevamos tu compra. Consulta condiciones.

JUNTOS
HACEMOS
SIMPLY



PRODUCTOS SOSTENIBLES

Simply cuenta con **300 referencias de productos ecológicos** en sus lineales, todos ellos con el sello del Comité Español de Agricultura Ecológica. Además de productos de alimentación Simply también ofrece una gama de productos de marca propia de droguería que son más respetuosos con el medio ambiente.

Desde 2010 Simply desarrolla una **política de pesca sostenible** con el compromiso de no comercializar atún rojo, platija americana, gallineta y tiburones en peligro de extinción en sus pescaderías.

La apuesta por los productos de comercio justo continúa siendo una opción para los clientes de Simply. La enseña ofrece en sus lineales **productos de Intermon Oxfam**.

El compromiso con las personas que cuentan con dificultades para hacer su compra habitual sigue vigente. Los lineales de Simply acogen **una extensa gama de productos sin gluten, sin lactosa, sin azúcar, etc.**



11.000
VISITAS AL AÑO A NUESTRO BLOG DE ALIMENTACIÓN SANA



BUENA ALIMENTACIÓN

Simply promueve la buena alimentación a través de su blog www.simplysano.es. Un sitio web **gestionado por Javier Tenas**, experto dietista y nutricionista que elabora consejos y artículos sobre temas de actualidad relacionados con la buena alimentación. En el blog se contestan preguntas de los usuarios y se incluye una sección con videos de recetas. Al año www.simplysano.es recibe más de 11.000 visitas de usuarios.

www.simplysano.es



La colaboración con Gardeniers da empleo a 27 personas de las que 22 tienen discapacidad.


BIO

2014

COMENZAMOS A
COMERCIALIZAR
LOS PRODUCTOS
ECOLÓGICOS
GARDENIERS

SIMPLY COLABORA CON GARDENIERS EN LA VENTA DE SUS VERDURAS Y HORTALIZAS ECOLÓGICAS

A final de 2014 hemos comenzado a comercializar las verduras y hortalizas procedentes del **Centro Especial de Empleo Gardeniers de Atades**. Se trata de un amplio abanico de productos ecológicos de temporada procedentes de la huerta zaragozana. Estos productos se venden en una selección de supermercados Simply de Zaragoza con gran éxito por parte de los clientes que apuestan por el producto de cercanía y de agricultura ecológica. En la actualidad trabajan en el Centro Especial de Empleo Gardeniers de Atades 27 personas de las que 22 tienen discapacidad.



NUESTROS EQUIPOS

**COMERCIANTES
AUDACES Y
EMPRENDEDORES**

“SER UNA EMPRESA
DIFERENTE,
SITUANDO A LAS PERSONAS EN
EL CORAZÓN DE LA
ESTRATEGIA”

Simply es una empresa diferente (porque los empleados son también accionistas de la Compañía), diversa e inclusiva, que sitúa los recursos humanos en el corazón de la estrategia. Los personas que componen los equipos Simply son comerciantes audaces que comparten valores y convicciones comunes al servicio de un desarrollo económico y humano sostenible.



**UNA EMPRESA
DIFERENTE**

Simply es una empresa diferente, porque **sus empleados también son accionistas** de la propia Compañía.



80%

PLANTILLA DE CENTROS PROPIOS, ES EMPLEADO ACCIONISTA

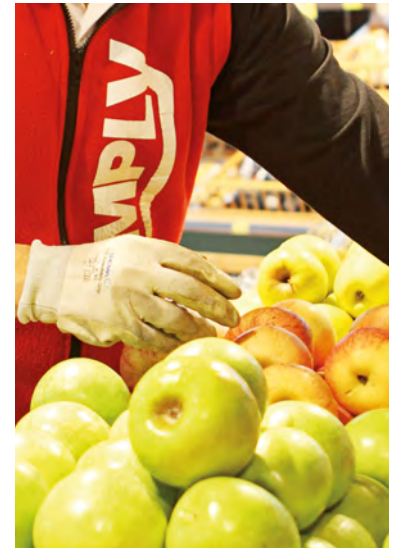
**UN EQUIPO
COMPROMETIDO
Y ACCIONISTA**

Simply es una empresa diferente, porque sus empleados también son accionistas de la propia Compañía. **El 10% del capital de la empresa se encuentra en manos de los propios empleados** que libremente y con unos requisitos mínimos pueden comprar acciones de la empresa. El 80% de la plantilla es empleado accionista. Los accionistas tienen órganos de representación propios y comités que se reúnen periódicamente para recibir información de la marcha de la empresa y trasladar sus cuestiones e inquietudes a la dirección de la Compañía. **Simply cuenta con 4.440 empleados accionistas.**

Mejorar el poder de compra y la calidad de vida de las personas con colaboradores responsables, apasionados, considerados y solidarios.



Nuestra razón de ser



↓
Las personas que componen los equipos Simply son el corazón de la Compañía.


6.500
EMPLEADOS


5.420
EMPLEADOS DE CENTROS PROPIOS

ME GUSTA **MI TRABAJO**




1.080
EMPLEADOS DE CENTROS FRANQUICIADOS



SIMPLY CON LA FORMACIÓN

La formación es un elemento clave para lograr alcanzar la promesa al cliente y el crecimiento profesional de los equipos. En el año 2014 Simply impartió 37.754 horas de formación a sus equipos.



37.754
HORAS DE FORMACIÓN IMPARTIÓ SIMPLY A SUS EQUIPOS



3.758
HORAS DE FORMACIÓN ESPECIALIZADA EN OFICIOS TRADICIONALES DEL SUPERMERCADO

COMPARTIR EL SABER

Simply apuesta por las personas y por el desarrollo de todos sus colaboradores. La formación es un elemento clave para lograr alcanzar la promesa al cliente y el crecimiento profesional de los equipos. Asimismo, la formación aporta a nuestros colaboradores los conocimientos y habilidades necesarias destinados a mejorar la calidad de la atención al cliente. En el año 2014 Simply impartió 37.754 horas de formación a sus equipos.

Secciones Escuela, la Universidad del supermercado

Las Secciones Escuela impartieron durante el ejercicio pasado **3.758 horas** de formación especializada en los oficios tradicionales del supermercado. Se trata de **una formación práctica basada en la formación continua**, renovando las técnicas de trabajo con el objetivo de innovar en el desarrollo de los procesos. El equipo docente está compuesto por los mejores profesionales de la Compañía que se dedican exclusivamente a la formación transmitiendo de esta manera su experiencia y conocimiento a las generaciones futuras.

Formación e-learning

Las temáticas de los distintos ciclos de formación desarrollados en 2014 abarcan un gran abanico de **materias relacionadas con la formación en idiomas, técnicas y herramientas de gestión, management, innovación, salud laboral, etc.** El 30% de la formación fue impartida en formato *e-learning* favoreciendo así la accesibilidad y la organización en el trabajo.



30%
DE LA FORMACIÓN FUE IMPARTIDA EN FORMATO E-LEARNING





CONECTAR, DIALOGAR, COMPARTIR

Simply apuesta por el diálogo, la participación y la creación de espacios de colaboración con los empleados. **My Simply es la red social interna** a la que todos los empleados de Simply tienen acceso y en la que pueden dialogar, compartir información, noticias y crear blogs.

Unidos a **la red My Simply, Ágora, la revista del empleado,**

y Planeta, la intranet corporativa que junto con otros medios, hacen que los valores y la cultura de la Compañía lleguen a todos y cada uno de los trabajadores de Simply y les acompañen en su día a día desde el momento en que se incorporan a su puesto en la Empresa. Existen diversas dinámicas y metodologías para fomentar la participación interna como las reuniones de equipo en las que los managers de cada centro informan de la actualidad de la Compañía y de los resultados. En 2014 se han puesto en marcha los encuentros del Director General con los equipos de ventas.

TRABAJANDO LA DIVERSIDAD

Simply es una empresa comprometida con la integración laboral, la multiculturalidad y la igualdad de trato y oportunidades para todos sus empleados. Cada día, trabaja para favorecer la integración de las personas con discapacidad y facilitar el acceso a la plantilla de los colectivos con riesgo de sufrir exclusión social.

A finales de 2014, **Simply contaba con un 2,54% de personas con diferentes tipos de discapacidad** entre sus trabajadores.

Simply colabora con las principales organizaciones nacionales como Fundación Adecco, Fundación ONCE, Fundación Down, Cocemfe, Fundosa, Feaps, Asociación Nacional de Personas Sordas.



39%

DE MUJERES EN LOS PUESTOS DE DIRECCIÓN DE LOS SUPERMERCADOS



2011

SIMPLY ADQUIRIÓ EL COMPROMISO DE GARANTIZAR LA IGUALDAD DE OPORTUNIDADES ENTRE SUS TRABAJADORES



PLAN DE IGUALDAD

La igualdad de oportunidades es una realidad en Simply. El 39% de los puestos de dirección de los supermercados están ocupados por mujeres. A lo largo de 2014 Simply ha mantenido el compromiso adquirido desde 2011 con la firma de su Plan de Igualdad. Simply garantiza que sus trabajadores puedan **conciiliar su vida personal, familiar y laboral**, que tengan **oportunidades de promocionarse, formarse y crecer** dentro de la Empresa y, por supuesto, que **no exista ningún tipo de discriminación** entre ellos.

Simply se ha adherido al compromiso **Igual en Aragón**, un programa desarrollado por la Confederación de Empresarios de Aragón que pretende impulsar la igualdad efectiva en las empresas.



POR UNA SOCIEDAD LIBRE DE VIOLENCIA

Simply forma parte de la iniciativa **Empresas por una sociedad libre de violencia de género**, puesta en marcha por el Ministerio de Sanidad, Servicios Sociales e Igualdad. **Simply** ha participado en campañas de comunicación para difundir, y apoyar la erradicación de la violencia de género. Simply ha incluido el teléfono de ayuda 016 en sus folletos y cartelería para hacer llegar este compromiso tanto a clientes como empleados.





ACTITUD CREATIVA, DE LA INNOVACIÓN PARTICIPATIVA A LA INNOVACIÓN COLABORATIVA

La innovación se integra en la Compañía en todos los ámbitos, desde las acciones estratégicas hasta la participación abierta y transversal que se ha consolidado en 2014 con **el programa de intraemprendimiento Actitud Creativa**. Actitud Creativa se reedita cada año. Los colaboradores de todas las áreas y departamentos presentan proyectos relacionados con nuevas áreas de negocio o nuevas ideas en la empresa. Un jurado selecciona cada año los proyectos ganadores y con el apadrinamiento de un miembro del Comité de Dirección, el emprendedor pone en marcha su proyecto. Desde 2012 se han presentado **126 proyectos** de los cuales 20 han sido seleccionados.



PROYECTO CANTERA, INCORPORACIÓN DE TALENTO

Proyecto Cantera es un plan de incorporación de jóvenes a la Empresa que pretende asegurar el relevo generacional y la inserción laboral de jóvenes graduados. Este programa promueve que **hombres y mujeres menores de 28 años con formación universitaria** se incorporen a un itinerario de formación que les capacite para ocupar posteriormente un puesto de dirección de supermercado. La selección se realiza en colaboración con los servicios públicos de empleo de Aragón y País Vasco.



SIMPLY CON LA INNOVACIÓN

Con el programa de intraemprendimiento Actitud Creativa la innovación se integra en la Compañía en todos los ámbitos.



2012

SE PUSO EN MARCHA EL PROGRAMA ACTITUD CREATIVA



20

PROYECTOS SELECCIONADOS



MEDIO AMBIENTE

**COMPROMISO
MEDIOAMBIENTAL**

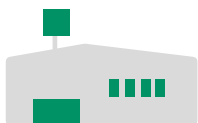
“ASEGURAR UNA RELACIÓN RESPETUOSA CON EL MEDIO AMBIENTE”

El desarrollo sostenible ocupa un espacio central en nuestro proyecto de Empresa. Un eje de trabajo que compartimos con clientes, empleados y colaboradores. Un proyecto común que requiere de la participación y del compromiso de todos.



LUCHANDO CONTRA EL CALENTAMIENTO DEL PLANETA

El Grupo Auchan ha realizado un proyecto piloto a nivel internacional, en el que Simply ha participado activamente.



17%

DE AHORRO ENERGÉTICO AL APLICAR EL PROYECTO PILOTO INTERNACIONAL

ENERGÍA: PROYECTO PILOTO INTERNACIONAL

Durante 2014 el Grupo Auchan ha puesto en marcha un **proyecto piloto a nivel internacional**, en el que Simply ha participado como Empresa integrante del Grupo. Dicho proyecto se ha desarrollado con **el objetivo de acelerar el ahorro de energía** apostando por lograr una mayor eficiencia energética en nuestras instalaciones lo que nos ha llevado a **trabajar en todas y cada una de las áreas que pueden tener incidencia en el consumo energético** de nuestros centros: climatización, iluminación, frío comercial y sistemas de control.

En cada una de estas áreas, se han identificado oportunidades de mejora relacionadas tanto con la implantación de nuevas tecnologías más eficientes, como con la correcta

parametrización y regulación de los equipos.

El proyecto piloto se ha desarrollado en dos supermercados y una plataforma logística. El test realizado ha permitido conseguir **ahorros significativos en estos centros, en torno al 17% de su consumo**. En los próximos tres ejercicios Simply tiene previsto **extrapolar el proyecto a 63 centros** más invirtiendo un millón y medio de euros.



En 2014 ahorramos 108.211 kwh reduciendo en 267 Tm. de CO2 eq las emisiones contaminantes a la atmósfera.



↓
Simply
comprometido
con el desarrollo
sostenible.

23

SUPERMERCADOS
SIMPLY CON
ILUMINACIÓN LED
EN SU SALA DE
VENTAS

ILUMINACIÓN LED

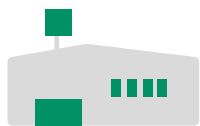
23 supermercados Simply cuentan ya **con iluminación led en su sala de ventas**. Un sistema de iluminación sostenible y duradero que **permite ahorros de consumo eléctrico cercanos al 20%** y favorece la conservación y presentación de los productos. Las luminarias led no producen calor ni rayos uva ni infrarrojos, e impactan en el medio ambiente en mucha menor medida que las luminarias tradicionales.

LA HORA DEL PLANETA

La **sensibilización** es uno de los pilares importantes **para frenar el calentamiento global**. Por este motivo **Simply participó en 2014 en la campaña La Hora del Planeta organizada por WWF**, que bajo el lema **“Iluminar una Estrella”** pretende frenar el consumo excesivo de energía y las emisiones de CO2 a la atmosfera. La empresa apagó el 29 de marzo de 2014, durante una hora, todos los letreros luminosos de sus supermercados y plataformas logísticas de forma totalmente voluntaria.



REDUCCIÓN DE GASES REFRIGERANTES



-67%
CONSUMO DE GASES REFRIGERANTES EN 2014

En 2014 Simply redujo de forma significativa el consumo de gases refrigerantes en sus instalaciones. Se puso en marcha un protocolo de detección de fugas, se sustituyeron centrales de frío antiguas por otras más eficientes y se han incorporado gases con menos poder de calentamiento de la atmosfera. En total **se han reducido en 2014 el volumen de las recargas de gases refrigerantes en 6.518 kilos** respecto al ejercicio anterior. Por ello se han dejado de emitir a la atmósfera 25.000 Tm. de CO2 eq.



DISTRIBUCIÓN URBANA SOSTENIBLE



3

VEHÍCULOS QUE FUNCIONAN CON GNC INCORPORADOS A NUESTRA FLOTA

Simply puso **en marcha en 2012 un plan global para minimizar los efectos de la contaminación en el transporte de mercancías**, fomentando la utilización de nuevos combustibles fósiles y mejorando la habitabilidad de las ciudades. Simply opera en gran medida en grandes y medianas poblaciones, el **50% de las operaciones de transporte de mercancías tienen lugar en los núcleos urbanos** donde los problemas provocados por la densidad de tráfico y la contaminación son cada día mayores. Con **el proyecto Distribución Urbana Sostenible Simply contribuye a reducir la contaminación y las emisiones de CO2** responsables del cambio climático.

El proyecto Distribución Urbana Sostenible ha integrado en su flota de camiones tres vehículos que funcionan con gas natural comprimido (GNC) dedicados al reparto diario de mercancías en Madrid y Zaragoza. Además de reducir el

nivel de emisiones de CO2 **también disminuye los niveles de ruido entre 3 y 6 decibelios**, lo que supone **el 50% de la contaminación acústica** al tratarse de un vehículo más silencioso. Este proyecto mejora la convivencia ciudadana y la habitabilidad de las ciudades y está previsto que se extienda en los próximos años a otras grandes ciudades.



En total gracias a la puesta en marcha del proyecto Distribución Urbana Sostenible se han dejado de emitir a la atmosfera 16.732 Tm. de CO2 eq, un 12% menos que con los vehículos tradicionales diesel.

PREMIO MUÉVETE VERDE

El Ayuntamiento de Madrid galardonó en 2014 a Supermercados Simply con el premio Muévete Verde, reconociendo de esta manera el proyecto de distribución urbana sostenible que la enseña ha desarrollado en la capital madrileña para el reparto de mercancías a sus centros.

Muévete Verde es el lema y el título de los premios que, desde el año 2007, convoca el Ayuntamiento de Madrid, a través de la Dirección General de Sostenibilidad, con el fin de promover las buenas prácticas en movilidad sostenible. Muévete Verde reconoce el trabajo de empresas, asociaciones, instituciones, centros educativos o ciudadanos particulares, cuyas iniciativas en cuestión de movilidad sostenible deben imitarse por los beneficios que reportan.



3.600
KG DE BOMBILLAS
Y FLUORESCENTES



20.000
KG DE PILAS
Y BATERÍAS



VALORIZACIÓN DE RESIDUOS

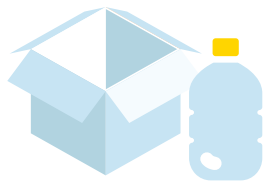
Simply trabaja activamente desde hace una década en la adecuada gestión de los residuos para minimizar el impacto de estos en el medio ambiente. Cada vez son más los residuos que segregados adecuadamente se reciclan o valorizan obteniendo materiales que se incorporan nuevamente al proceso de fabricación.

En **Simply** trabajamos con gestores autorizados para la adecuada valorización de los distintos tipos de desechos. En 2014 hemos segregado, reciclado y valorizado **7166 toneladas de residuos de las cuales hemos reciclado o valorizado 5.932 Tm. de cartón, 315 Tm. de plástico, 12 Tm de chatarra, 26 Tm de madera y 881 Tm de subproductos de origen animal no destinados al consumo humano (SANDACH).**

Adicionalmente, trabajamos con otros Sistemas Integrados de Gestión para los residuos que recogemos de nuestros clientes. A través de **AMBILAMP** gestionamos los fluorescentes y bombillas de bajo consumo.

A través de **ECOTIC**, cumplimos con nuestras obligaciones sobre residuos de aparatos eléctricos y electrónicos, que establece la responsabilidad de los fabricantes e importadores de estos productos en la gestión adecuada de este tipo de residuo.

Por su parte **ECOPILAS** es el Sistema Integrado de Gestión con el que trabajamos para dar cumplimiento a la obligación de recoger todo tipo de pilas, acumuladores y baterías tanto de tipo portátil como las destinadas a usos industriales y de automoción.



ENVASES Y EMBALAJES



SISTEMA INTEGRADO DE GESTIÓN

Es nuestra obligación gestionar todos los envases que ponemos a la venta, a través de ECOEMBES contribuimos a financiar la recogida selectiva de los residuos de envases.



Tratamos de **favorecer la reutilización de los envases, reducir el peso de los embalajes e incorporar materiales procedentes del reciclado** fundamentalmente en los productos de marcas propias. Es nuestra obligación gestionar todos los envases que ponemos a la venta, para lo cual **estamos adheridos a ECOEMBES**, Sistema Integrado de Gestión que se encarga de la recogida selectiva y recuperación de los envases usados y los residuos de envases. A través de ECOEMBES contribuimos a financiar la recogida selectiva de los residuos de envases.

Al estar adheridos a ECOEMBES también tenemos la obligación de presentar **un plan empresarial de prevención de residuos de envases**. Dicho plan consiste en un programa de actuaciones propuesto para prevenir en origen la generación de residuos de los envases que se hayan introducido en el mercado, o el impacto ambiental derivado de los residuos que se generen.

En Simply **hemos reducido la distribución de bolsas de plástico de un solo uso** en línea de cajas favoreciendo otras soluciones reutilizables para transportar los productos. Desde el año 2011



85%

REDUCCIÓN DE DISTRIBUCIÓN DE BOLSAS DE PLÁSTICO DE UN SOLO USO DESDE EL 2011



la disminución ha sido considerable, con **un descenso del 85% pasando de 118 millones de bolsas en 2011 a 18 millones en 2014**.

Simply colabora a lo largo de la cadena de valor con diversos **sistemas de pooling para la reutilización de envases y paletas como son las paletas Cheep y las cajas verdes Ifco**. Este tipo de envases se usan de forma estandarizada y contribuyen a optimizar los procesos logísticos homogeneizando el formato de los envases que se utilizan durante el transporte de los productos. Además evitan utilizar envases de agrupación y paletas no reutilizables.

Estamos adheridos a



ECOEMBES

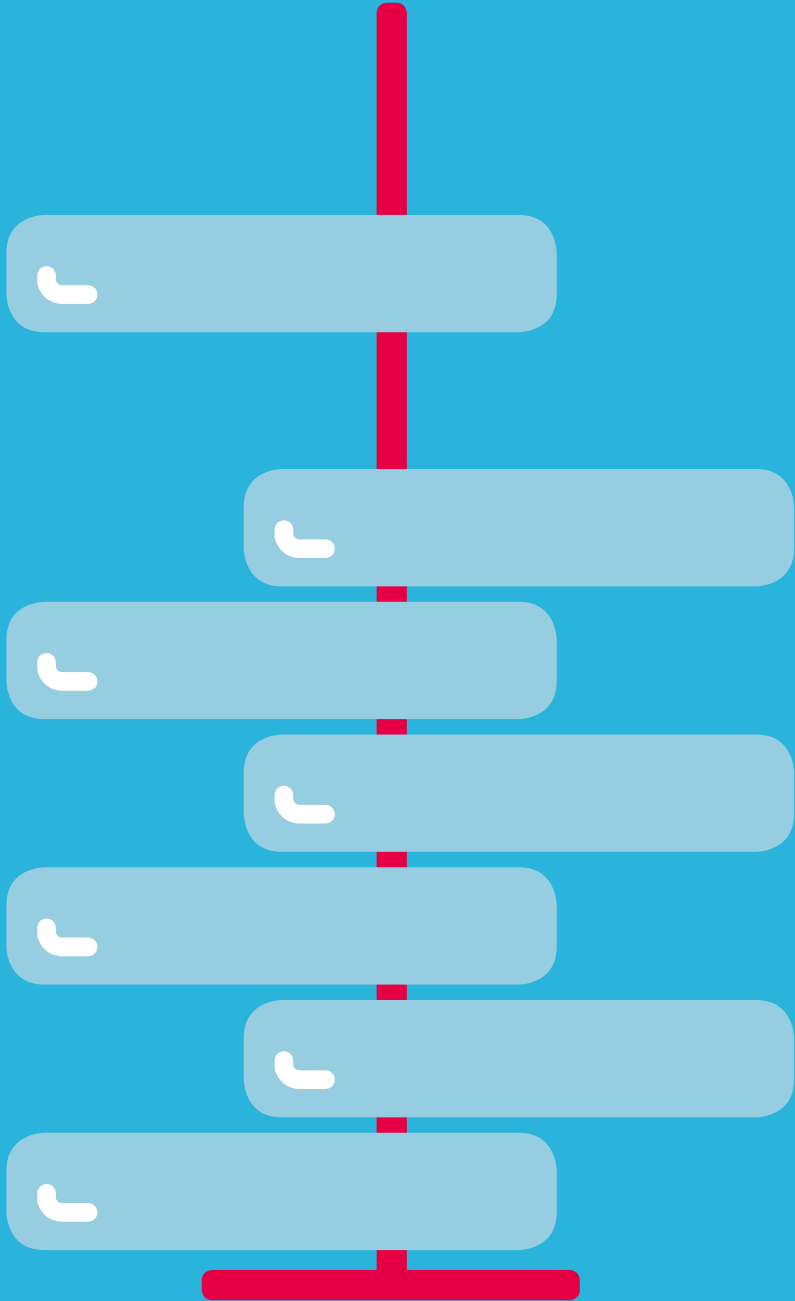
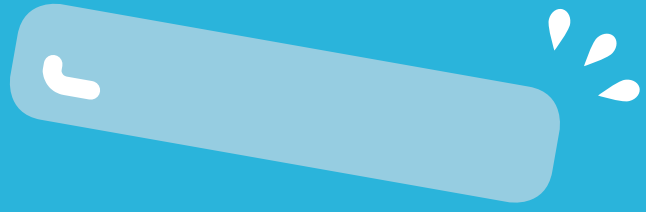


REDUCCIÓN DEL CONSUMO DE AGUA

Uno de los recursos más valiosos e imprescindible para cualquier actividad es el agua. En 2014 pusimos en marcha un plan para reducir el consumo de este bien tan preciado basándonos en dos estrategias. La primera supuso la **implantación de un método de detección de fugas** en nuestros establecimientos. La segunda **fomentar las buenas prácticas y la sensibilización de los empleados en el ahorro del consumo de agua**. Todo ello ha contribuido a la reducción del consumo global de agua en este ejercicio.



Hemos consumido 41.000 m³ menos. Lo que supone un 18% respecto al año anterior.



SOCIOS COMERCIALES

**RELACIONES
ÉTICAS Y
EQUILIBRADAS**

“FOMENTAR EL DESARROLLO DE NUESTROS PROVEEDORES”

Simply mantiene una estrecha relación con sus socios comerciales, agentes cruciales para lograr un desarrollo conjunto basado en principios de ética y honestidad.

PACTO MUNDIAL



NUESTROS PRINCIPIOS ÉTICOS

Simply promueve y respeta los **10 Principios** universalmente aceptados en las áreas de Derechos Humanos, Normas Laborales, Medio Ambiente y Lucha contra la Corrupción.



Simply se adhirió en 2012 al **Pacto Mundial de las Naciones Unidas** cuyo objetivo es conseguir un compromiso voluntario de las entidades en responsabilidad social, por medio de la **implantación de Diez Principios** basados en derechos humanos, laborales, medioambientales y de lucha contra la corrupción.

Es por ello que Simply ha hecho suyos como **ejes estratégicos para su política de Responsabilidad Corporativa** los siguientes principios:

DIEZ PRINCIPIOS

1. Protección de los Derechos Fundamentales.
2. No vulneración de los Derechos Humanos.
3. Libertad de afiliación y negociación colectiva.
4. Eliminación del trabajo forzoso y bajo coacción.
5. Erradicación del trabajo infantil.
6. Abolición de la discriminación en el empleo.
7. Enfoque preventivo que favorezca el medio ambiente.
8. Iniciativas para el respeto medioambiental.
9. Difusión de las tecnologías ecológicas.
10. Lucha contra la corrupción, la extorsión y el soborno.



APOYAMOS
EL PACTOMUNDIAL



CÓDIGO DE ÉTICA COMERCIAL

EL 100% de los proveedores con los que Simply trabaja han firmado el Código de Ética Comercial. El código recoge una serie de principios relacionados con los derechos fundamentales de los trabajadores.

THE SUPPLY CHAIN INITIATIVE

Simply se ha sumado a “The Supply Chain Initiative” de la Unión Europea, cuyo propósito es promover prácticas

comerciales justas en la cadena de suministro de alimentos, como base para las transacciones comerciales.

El objetivo es **generar un cambio cultural** a través del compromiso de los firmantes con las prácticas comerciales justas, junto con las medidas destinadas a la integración de los principios de buenas prácticas en las empresas, en las operaciones del día a día y en el control de su aplicación. Esta iniciativa también tiene como objetivo garantizar que las empresas abordan los conflictos de manera justa y transparente.



100%

DE NUESTROS
PROVEEDORES
HAN FIRMADO EL
CÓDIGO DE ÉTICA
COMERCIAL



THE SUPPLY CHAIN
INITIATIVE

Together for good trading practices



SOCIEDAD

**COMPROMETIDOS
CON EL
ENTORNO**

“SER UN ACTOR RESPONSABLE EN EL DESARROLLO DE LA SOCIEDAD”

Simply apuesta por mantener un desarrollo socialmente justo y aportar valor en el entorno donde desarrolla su actividad, contribuyendo a la mejora de la calidad de vida de colectivos en dificultad.



ACTUANDO POR LOS NIÑOS

Con la segunda edición de la campaña Desayunos y Meriendas #ConCorazón Simply potencia la ayuda a familias en situación de necesidad de los municipios del entorno de sus supermercados.

CRUZ ROJA

Un año más, Simply colaboró con Cruz Roja en el **Sorteo del Oro**. Más de 150 supermercados propios y algunos franquiciados participaron directamente en la venta de boletos del tradicional sorteo del oro, que tuvo lugar el 18 de julio, destinado a recaudar fondos para diferentes proyectos de ayuda humanitaria. Los boletos, con un precio de 5 euros, estuvieron disponibles durante los meses de mayo y junio en los supermercados.

DESAYUNOS Y MERIENDAS #CON CORAZÓN

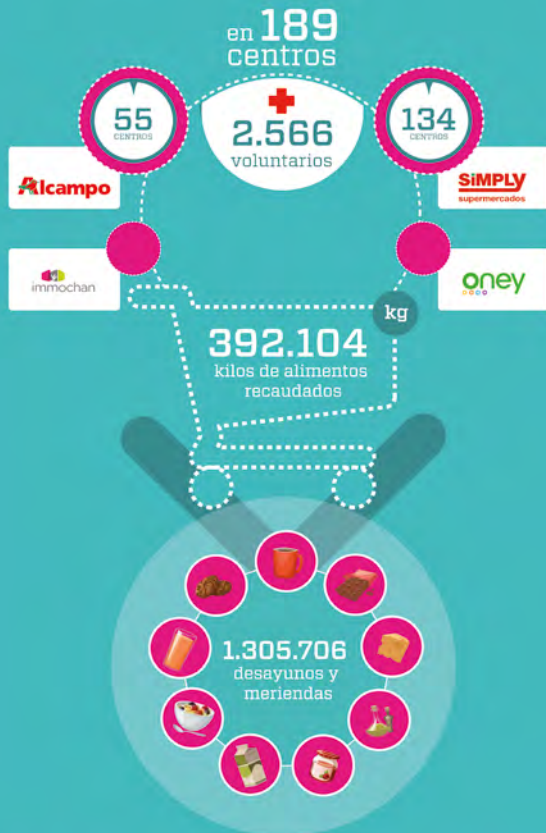
Las empresas del Grupo Auchan en España (Alcampo, Simply, Oney e Immochan) en colaboración con Cruz Roja y la campaña “Un Juguete Una Ilusión” de RNE y la Fundación Crecer Jugando, pusieron en marcha la segunda edición de la campaña Desayunos y Meriendas #Con Corazón, con el fin de recoger productos alimenticios para niñas y niños que viven en familias que están pasando necesidades.



DESAYUNOS Y MERIENDAS

Con Corazón

Resultados Campaña 2014



Gracias a vosotros, miles de niños y niñas se beneficiarán de estos alimentos.

#ConCorazón



134
SUPERMERCADOS
SIMPLY
PARTICIPARON EN
LA CAMPAÑA

Dicha campaña se celebró durante los días 17 y 18 de octubre en 55 hipermercados Alcampo, 134 supermercados Simply y 31 centros comerciales Immochan. En total se recogieron 392.104 kilos de alimentos que se convirtieron en **1.305.706 desayunos y meriendas** que Cruz Roja proporcionó a familias en situación de necesidad de los municipios del entorno de cada hipermercado y supermercado, estimando que llegara a 11.000 niñas y niños. Para calcular el número de desayunos y meriendas total se ha estimado un peso medio de 300 gramos por desayuno.



11.000
NIÑOS Y NIÑAS
SE HAN
BENEFICIADO
DE DESAYUNOS
#CONCORAZÓN



**COMPROMISO
CON EL
DESARROLLO
DE NIÑOS**

Simply apoya proyectos para mejorar la calidad de vida de la infancia en dificultad.



23

SUPERMERCADOS
SIMPLY
PARTICIPARON EN
LA CAMPAÑA
“UNA MOCHILA
PARA TODOS”

SIMPLY

Campaña Solidaria

Una mochila
para todos
Del 1 al 7 de septiembre

**CAMPAÑA
UNA MOCHILA
PARA TODOS**

En 2014, 23 supermercados de gran tamaño de las principales cabeceras de comarca en las que Simply se encuentra implantada **recogieron material escolar para niños y niñas en situación de exclusión social**. Diversas organizaciones sociales colaboraron en esta iniciativa y repartieron posteriormente el material donado a los beneficiarios de la ayuda.

Simply con los niños



UN JUGUETE UNA ILUSIÓN

Un año más, Simply ha participado en la **XIV edición de la campaña “Un juguete, una ilusión” de la Fundación Crecer Jugando y RNE**. A través de la venta de bolígrafos solidarios, Simply ha recaudado 74.200 euros gracias a la cual, miles de niños de España, a través de Cruz Roja, y de otros 14 países de América Latina y África recibirán un año más sus juguetes nuevos en los próximos meses.

UN KILO DE AYUDA

Desde hace 8 años Simply viene colaborando con la **Fundación IUVE en la venta de tarjetas solidarias Un kilo de ayuda**. Con la venta de estas tarjetas se recogieron 7.800 euros que sirvieron para financiar proyectos relacionados con la infancia en dificultad en España y en otros países de América Latina.





Aquí NO se tira nada

CONCURSO CONTRA EL DESPERDICIO ALIMENTARIO 2014

Participa y demuestra que eres el mejor cocinero que nada desperdicia

Del 1 al 31 de julio

ENVÍANOS TU RECETA FAVORITA

Alcampo | SIMPLY supermercados | oney | immochan



2013

SIMPLY SE ADHIRIÓ AL PROGRAMA “LA ALIMENTACIÓN NO TIENE DESPERDICIO, APROVÉCHALA”



112.000

EUROS EN ALIMENTOS SE DONARON EN 2014 A ORGANIZACIONES SOCIALES

COMPROMETIDOS CONTRA EL DESPERDICIO ALIMENTARIO

Simply se encuentra fuertemente comprometida en la lucha contra el desperdicio alimentario.

Según datos de la Comisión Europea, la generación anual de residuos alimentarios en los veintisiete estados miembros asciende a 89 millones de toneladas, lo que supone 179 kilos por habitante. De este volumen de desperdicios solo el 5% de estos residuos se generan en los supermercados. Esto supone solo una pequeña parte de los residuos que se producen, pero pese a ello en Simply trabajamos activamente para evitar el desperdicio alimentario y la tasa de alimentos que no llegan a venderse en nuestra organización no supera el 0,7%, lo que supone un dato muy por debajo de la media del sector.

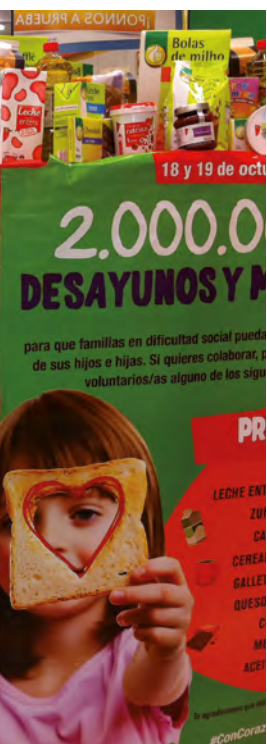
En 2013 Simply se adhirió al **programa “La Alimentación no tiene desperdicio, aprovéchala”**,



un proyecto pionero en Europa promovido por la asociación española de fabricantes y distribuidores AECOC para prevenir el desperdicio y optimizar el excedente alimentario.

En Simply hemos puesto en marcha un Plan para luchar contra el desperdicio en el que colaboran de forma transversal diversos departamentos de la organización, trabajando desde **tres ámbitos: prevención de la pérdida, la donación de alimentos a través de un sistema de microdonaciones y la gestión de residuos.**

La prevención es la primera de las estrategias desarrolladas para evitar el despilfarro de alimentos. Se han identificado las áreas en las que se generan las mayores pérdidas de producto, como primer paso para impulsar las buenas prácticas en aquellas operaciones especialmente críticas. Además se han revisado las operaciones logísticas



CAMPAÑA AQUÍ NO SE TIRA NADA

Simply desarrolló en 2014 junto con el resto de las empresas del Grupo Auchan en España, una campaña de sensibilización que bajo el título “Aquí no se tira nada”, se puso en marcha con el fin de concienciar a los empleados de la importancia de trabajar juntos contra el desperdicio alimentario. La campaña comenzó con la creación de un decálogo contra el desperdicio alimentario y se lanzó un concurso dirigido al 100% de la plantilla, que ha consistido en el envío de recetas de cocina elaboradas con comida sobrante.

NUESTRO DECÁLOGO

Aquí NO se tira nada

Decálogo para aprovechar los alimentos

1. Planifica menús semanales o quincenales combinando criterios nutricionales y gastronómicos.
2. Haz una lista con los productos que necesitas.
3. Adopta una postura responsable a la hora de hacer la compra y aprovecha las promociones incluyendo esos productos en tu planificación.
4. Escoge la cantidad de alimento adecuado a las necesidades de tu hogar. Si no lo utilizas todo asegúrate de guardarlo en condiciones que favorezcan una buena preservación del producto.
5. Después de hacer la compra llévala a casa en el menor tiempo posible y guarda rápidamente los alimentos que requieren refrigeración.
6. Consume primero aquellos alimentos que tienen una fecha próxima a caducar o de consumo preferente.
7. Descongela sólo los productos congelados que vayas a utilizar.
8. Aprovecha bien las piezas de los productos frescos a la hora de limpiarlas, pelarlas, despiezadas, etc.
9. Cuantifica adecuadamente los alimentos al cocinar según el número de comensales. Si sobra algún alimento se puede consumir en las comidas inmediatas posteriores o congelar.
10. Cuando comas fuera de casa intenta no desperdiciar comida. Si sobra, solicita que la envasen adecuadamente para llevártela.

y se han implementado herramientas informáticas innovadoras para controlar todos los procesos que influyen en las pérdidas. Aplicaciones informáticas para el control de caducidades o el sistema de pedido automático para evitar desfases en las previsiones de ventas son algunas de estas herramientas. La formación y la sensibilización de los empleados también resulta clave para evitar el desperdicio. El nuestro es un equipo comprometido compuesto por comerciantes audaces que conoce bien su oficio y que se vincula convencidamente con problemáticas sociales tan importantes como esta.

Simply ha establecido **un sistema de microdonaciones** a través del cual distintas organizaciones cercanas a los supermercados recogen aquellos alimentos que se pueden consumir y que por razones estéticas o logísticas se han retirado de los lineales, siempre cumpliendo con las garantías de seguridad alimentaria establecidas. En 2014 se donaron alimentos a organizaciones sociales por valor de 112.000 euros.

En el caso de que un alimento no se pueda donar porque no es apto para el consumo, **el residuo generado es gestionado por un gestor autorizado**, y es tratado en plantas especiales que lo transforman y valorizan.



→
Club de Atletismo
Simply Scorpio 71.



↓ Equipo DKV.

APOYO AL DEPORTE DE BASE

Apoyar el desarrollo de niños y jóvenes y promover los hábitos de vida saludables a través de la práctica deportiva son los dos objetivos que sostienen el programa de patrocinio de clubes y escuelas deportivas que Simply lleva a cabo. **Más de 5.000 jóvenes de todo el país practican deporte gracias al apoyo que la empresa presta** a los clubes de un gran número de disciplinas: fútbol, baloncesto, balonmano, atletismo...



+ 400

ATLETAS PARTICIPARON EN LA ÚLTIMA EDICIÓN DE LA CARRERA DE LOS NIÑOS



→ Equipo Basket Zaragoza.



↓ Club de Atletismo Simply Scorpio 71.

Simply es **segundo patrocinador del Basket Zaragoza**, colaborando con todas aquellas actividades que realiza la entidad para promover la practica del baloncesto entre los más pequeños.

Un veterano del atletismo nacional es **el Club de Atletismo Simply Scorpio 71** que cuenta con una base compuesta por **más de 400 atletas** que practican atletismo desde los 8 años. **La Carrera de los Niños** es una cita indiscutible que organizamos cada año que pretende iniciar a los más jóvenes en el atletismo. En la pasada edición **más de 2.000 niños de 0 a 12 años participaron en esta prueba** en el Parque José Antonio Labordeta de Zaragoza.



↓ Club de baloncesto Tabirako de Durango.



Algunos de los clubes y actividades que se sponsorizan son: Club Hándbol Híper Simply de Vilanova i la Geltrú, Club de Baloncesto Tabirako de Durango, Club de Fútbol Valvanera de Logroño, Barakaldo Club de Fútbol, Club Baloncesto Juventud Aranda, el Campus de Fútbol Javier Martínez en Estella.



↓ Club Juventud Aranda.



→ Equipo Hándbol Vilanova.



→ Club de Atletismo adaptado Javi Conde de Bassauri.

COMPROMISO CON EL ATLETISMO ADAPTADO

Relacionado con su compromiso con el deporte y también con la discapacidad **Simply patrocina el Club de Atletismo Adaptado Javi Conde de Basauri (Vizcaya)**. Un equipo formado por más de 30 jóvenes con algún tipo de discapacidad que realizan atletismo bajo la dirección del laureado atleta paralímpico Javi Conde. Simply colabora también con la realización del Mitin Paralímpico de Basauri y con el proyecto Maratones Solidarios puesto en marcha por Conde para ayudar a organizaciones sociales.

COLABORAR CON EL ENTORNO MÁS CERCANO

Simply es una empresa hecha por y para las personas. Para nuestros empleados, nuestros clientes y las personas que habitan en el entorno de nuestros supermercados. Por eso **participamos de la vida de la comunidad** de los retos y de los proyectos del barrio, del pueblo o de la ciudad en la que desarrollamos nuestra actividad. Por esto **Simply colabora con más de 200 entidades de todo tipo relacionadas con la cultura, el asociacionismo, el deporte o la educación.** La solidaridad y el civismo son los valores que promueven esta forma de colaborar e involucrarse con la comunidad.

Simply colabora con Cáritas, Asociación Aragonesa de Enfermos de Esclerosis Lateral, Fundación Down, Fundación Iluminafrika, Aspace, Avante 3, Fundación Bodas de Isabel de Segura, Asociación de Celiacos de Aragón, Fundación Cruz Blanca, Atades, entre otras.



PARTICIPAMOS DE LA VIDA DE LA COMUNIDAD

La solidaridad y el civismo son los valores que promueven esta forma de colaborar e involucrarse con la comunidad.



+ 200

ENTIDADES CON LAS QUE COLABORAMOS PARTICIPANDO DE LA VIDA DE LA COMUNIDAD

Apoyando siempre nuestra comunidad

**INDICADORES
SOCIO-
ECONÓMICOS**

COMPROMISO SOCIAL

NÚMERO TOTAL DE COLABORADORES

Total	6.500
-------	-------

REPARTO DE EFECTIVOS POR EDADES EN %

18- 25 años	25-35 años	36-50 años	+ de 50 años
2,64%	16,21 %	58,32%	22,83%

REPARTO DE COLABORADORES POR SEXO

	Mujeres	Hombres
Total	79%	21 %

ESTRUCTURA DEL EMPLEO

Contratación indefinida	Contratación Temporal	Tiempo Completo	Tiempo Parcial
90%	10%	51 %	49 %

TASA DE PROMOCIÓN INTERNA

Total	71 %
-------	------

HORAS DE FORMACIÓN

Total	37.754
-------	--------

EMPLEADOS ACCIONISTAS

Total	80%
-------	-----

TASA DE MUJERES EN PUESTOS DE DIRECCIÓN

Total	39%
-------	-----

COMPROMISO MEDIOAMBIENTAL

CONSUMO DE ELECTRICIDAD EN KWH POR M² DE SUPERFICIE DE VENTAS

Total	609
-------	-----

CONSUMO DE AGUA EN M³ POR M² DE SUPERFICIE DE VENTAS

Total	0,9
-------	-----

TONELADAS DE RESIDUOS VALORIZADOS

Total	7.166
-------	-------

NÚMERO DE REFERENCIAS DE PRODUCTOS CON SELLO DEL COMITÉ ESPAÑOL DE AGRICULTURA ECOLÓGICA

Total	300
-------	-----

COMPROMISO CON LA SOCIEDAD

TASA DE DESPERDICIO ALIMENTARIO

Total	0,7
-------	-----

VALOR ECONÓMICO DE ALIMENTOS DONADOS

Total	112.000€
-------	----------

SUPERMERCADOS SIMPLY

Dirección de Patrimonio y Relaciones Institucionales.

Contacto: comunicacion@sabeco.es

Banco de Imágenes Grupo Auchan.

Ilustraciones: Stéphane Manel (portraits), Anne-Cécile Manfré, Shutterstock.

Diseño: SADE Online.

Edición: Simply.



Dirección de Patrimonio y Relaciones Institucionales

www.simply.es

