

 ZI de Mulatet 19000 TULLE	ISO14001  Enregistrement Pacte mondial / Communication sur le progrès	EN-GEN-023A
		Date de création : 21/10/2012 Date de mise à jour : 19/11/2015
		Page 1/8

Rédigé par : Annabel LUDIER  
Fonction : Responsable RH et HSE  
Visa :



Ce document a pour but de décrire et formaliser notre engagement pour les principes du Pacte mondial.

Approbation du document

Le 19/11/2015

David MAUGEIN

Directeur Général

Signature :



Implantée en Corrèze depuis 1927, notre entreprise de 40 collaborateurs, comporte 2 sites de production complémentaires : l'un à Tulle, l'autre à Malemort (Brive) avec pour chacun un directeur et un chef de fabrication.

Chaque site possède un service pré-presses avec CTP thermique, plusieurs machines offset 1, 2, 5, 8 couleurs et un atelier de façonnage comportant plieuses, encarteuses, machines de découpe, assembleuses, module de dos carré collé...

Notre unité de Malemort possède également un atelier d'impression numérique depuis mars 2011.

Au cœur du pays vert, notre imprimerie se doit d'en conserver la couleur ; depuis longtemps, nous sommes engagés dans une démarche environnementale volontariste afin de fournir à nos clients des produits éco-conçus.

Dans une volonté de poursuivre une vraie politique de développement durable, nous avons décidé le 04/10/2011, d'adhérer au pacte mondial des Nations Unies et au réseau Global Compact France.

## I. Implication de la direction : déclaration de soutien continu par le dirigeant

A nos parties prenantes :

Je suis heureux de confirmer que MAUGEIN IMPRIMEURS réaffirme son soutien aux dix principes du Pacte Mondial des Nations Unies concernant les droits de l'homme, les normes du travail, l'environnement et la lutte contre la corruption.

Dans cette communication annuelle sur le progrès, nous décrivons nos actions visant à améliorer continuellement l'intégration du Pacte Mondial et ses principes dans notre stratégie d'entreprise, notre culture et nos opérations quotidiennes. Nous nous engageons également à partager ces informations avec nos parties prenantes en utilisant nos réseaux de communication principaux.

Cordialement,

Fait à Tulle le 19/11/2015

David MAUGEIN

Directeur Général



 ZI de Mulatet 19000 TULLE	ISO14001  Enregistrement Pacte mondial / Communication sur le progrès	EN-GEN-023A
		Date de création : 21/10/2012 Date de mise à jour : 19/11/2015
		Page 2/8

## II. Principes relatifs aux Droits de l'Homme & Principes relatifs aux normes du travail

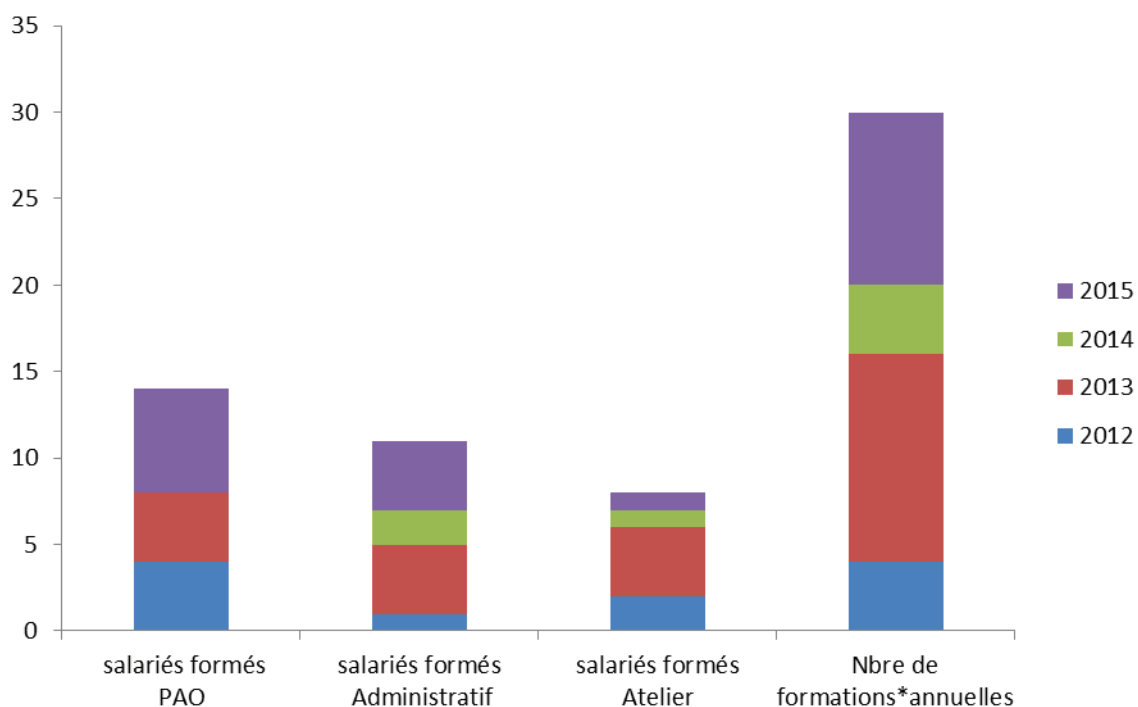
MAUGEIN IMPRIMEURS adhère aux principes de la Déclaration Universelle des Droits de l'Homme.

**Un plan de formation continu** nous permet d'actualiser nos connaissances dans les logiciels de PAO classiques ou de découvrir de nouveaux logiciels tels qu'Indesign pour l'ensemble du personnel PAO. Des formations nous permettent également de nous mettre à jour ou de développer les nouveaux outils de notre flux pré-presse.

Notre personnel sur presses est formé continuellement afin d'améliorer ses connaissances techniques sur des postes existants, sur de nouvelles presses ou d'acquérir de nouvelles expériences. Les connaissances du personnel de façonnage sont régulièrement remises à niveau par des plans de formation.

Quant au service administratif, des formations viennent enrichir et compléter les connaissances du personnel.

La mise à jour régulière de notre document unique qui est l'étape initiale de toute démarche de prévention en santé et sécurité au travail, contribue à améliorer la performance de l'entreprise sur le plan humain et économique.



\*une même personne peut faire plusieurs formations

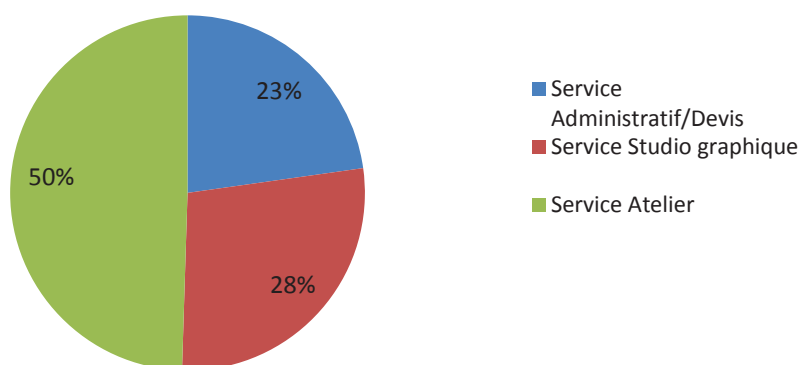
### Ergonomie aux différents postes de travail :

- Transpalettes haute levée (dont un électrique) : limitation des mouvements des opérateurs (et de leur amplitude) lors du transport de charges lourdes (plieurs/livreurs)
- Taqueuse-peseuse et Transomat à notre unité de massicotage : la taqueuse-peseuse nous permet d'obtenir un comptage précis des documents et le Transomat améliore considérablement les conditions de travail du massicotier : le massicotier prend le papier par pincée sur la pile, le dépose sur la taqueuse, puis fait glisser le paquet entier dans le massicot, le coupe puis le fait glisser vers le Transomat qui palettise automatiquement.

 ZI de Mulatet 19000 TULLE	ISO14001  Enregistrement Pacte mondial / Communication sur le progrès	EN-GEN-023A
		Date de création : 21/10/2012 Date de mise à jour : 19/11/2015
		Page 3/8

- Un « Bar à encre » mis à la disposition des conducteurs machines.
- Des équipements de protections individuelles (chaussures de sécurité, lunettes, masques, gants, vêtements chauds, bouchons d'oreilles moulés pour le personnel ouvrier) sont à la disposition permanente des salariés. Certains de ces équipements ont été achetés suite à notre collaboration avec la médecine du travail.
- Des mesures de bruit effectuées à chaque implantation de nouvelles machines
- Un dossier technique amiante réalisé en 2008 a été révisé en Octobre 2015 suite à la nouvelle législation.

## effectif



- Diminution des risques liés aux manutentions mécaniques par la mise à disposition d'un stacker en sortie d'encarteuse piqueuse afin d'améliorer les conditions physiques et mentales du salarié.
- Diminution des risques liés aux manutentions manuelles par l'utilisation d'un transpalette électrique T16 L.
- Mise en place de consignes d'urgence avec test à l'appui (incendie/inondation/explosion/déversement)
- Amélioration du confort thermique de notre personnel du service « atelier » par l'installation d'une porte automatique qui sépare l'atelier de la partie livraison et par la mise en place de 2 gaines de ventilation sur la K8 et K5 afin de reprendre l'air chaud dégagé par les technotrans pour l'amener vers la partie arrière de notre atelier.
- Achat de matériel plus ergonomique pour les postes de travail « de bureau » : repose-pieds, chaises à dossier réglable, etc...

**Le personnel du service « atelier » (conducteurs/plieurs/ massicotiers/livreurs) est principalement l'un des services pour lequel nous œuvrons et mettons en place régulièrement des mesures visant à améliorer les postes de travail ce qui permet de gagner à la fois en productivité pour l'entreprise et en confort et sécurité pour les ouvriers.**

MAUGEIN IMPRIMEURS est également très engagé auprès des personnes atteintes de handicap : Mis à part le respect du taux de 6% obligatoire dans l'entreprise, nous faisons appel régulièrement à des ESAT pour des travaux de façonnage manuel sous le contrôle d'un responsable ; notre personnel se fait régulièrement livrer leurs déjeuners préparés par l'ESAT.

 ZI de Mulatet 19000 TULLE	ISO14001  Enregistrement Pacte mondial / Communication sur le progrès	EN-GEN-023A
		Date de création : 21/10/2012 Date de mise à jour : 19/11/2015
		Page 4/8

La présence de délégués du personnel permet également de maintenir une relation saine entre patronat et ouvriers.

### III. Principes relatifs à l'environnement

En 2009, nous avons mis en place un système de management environnemental (SME) par étapes selon le référentiel AFNOR NFX 30-205 (ISO 14001 en 3 étapes ou action collective 123 Environnement).

La certification du niveau 1 a été obtenue en 2010, le niveau 2 en juin 2013. L'objectif ISO 14001 est prévu pour juillet 2016. La mise en place d'un SME au sein de notre entreprise nous contraint à la mise en place d'un plan d'actions. Un groupe environnement a ainsi été mis en place au sein de notre entreprise afin de proposer et relayer des actions environnementales.

Notre politique environnementale / nos certifications :

- Adhésion à la charte imprim'vert en juillet 2007.
- Prix « Performance Management Environnemental » obtenu en 2008 pour notre engagement dans une politique respectueuse de l'environnement.
- Certification PEFC obtenue en avril 2009 et renouvelée depuis.
- Bilan carbone réalisé en mai 2010.
- Recyclage de nos déchets de papiers.
- Utilisation d'encre végétale.
- Utilisation du système CTP.
- Utilisation de plaques sans développement.
- Elimination totale de l'alcool isopropylique.
- Choix d'une électricité d'origine renouvelable avec EDF ENTREPRISES (contrat équilibre EDF)

### Indicateurs environnementaux (site de Tulle)

Consignes testées (incendie-déversement-etc...)

Année	Nombre de consignes	Consignes testées	Pourcentage de consignes testées
2014	11	5	50%
2015	19	19	100%

Suivi mensuel de la consommation électrique

Année	J	F	M	A	M	J	J	A	S	O	N	D	Total (kWh)
2012	55721	75214	37585	28585	25069	27993	27662	13017	23078	33647	39661	55739	442971
2013	63927	61279		78725	24825	24169	27982	9532	20247	28028	42291	56027	437032
2014	47031	42223	35989	19652	16502	25836	23178	12671	20793	22351	32673	50690	349589
2015	44899	34192	37575	24511	16404	22862	22985	13468	22116				239012

Depuis le 01/04/12 Contrat équilibre (énergie verte)

 ZI de Mulatet 19000 TULLE	ISO14001  Enregistrement Pacte mondial / Communication sur le progrès	EN-GEN-023A
		Date de création : 21/10/2012 Date de mise à jour : 19/11/2015
		Page 5/8

#### Suivi mensuel de la consommation d'eau

Année	Total (m3)	J	F	M	A	M	J	Jt	A	S	O	N	D
2012	167												
2013	74												
2014	105												
2015													
2016													

Réplacement du compteur bloqué le 19/03/2014 donc consommation non significative

#### Consommation électrique

Année	Conso élec (kWh)	Coût (Euros)	Poids d'imprimés livrés (kg)	Conso élec / Poids livré (kWh/kg)	Coût / Poids livré (Euros/kg)
2011	404387	56814	520836	0,7764	0,1091
2012	442971	48568	550487	0,8047	0,0882
2013	437032	47445	492314	0,8877	0,0964
2014	349589	43832	389537	0,8974	0,1125

#### Déchets de papiers

Année	Rognures blanches (kg)	Autres déchets papiers (kg)	Papier imprimé (kg)	Taux de gâche papier blanc (%)	Taux de gâche papier imprimé (%)	Taux de gâche global (%)
2009		206530	758493	NA	NA	27.23%
2010		216560	775500	NA	NA	27.93%
2011		202020	722856	NA	NA	27.95%
2012		225940	776427	NA	NA	29.10%
2013		220470	712784	NA	NA	30.93%
2014		171000	560537	NA	NA	30.51%

#### Réduction des films d'emballage achetés

Année	Film pour palettes (kg)	Film rétractable 65cm (kg)	Film rétractable 45cm (kg)	Poids de film total (kg)	Poids d'imprimés livrés (kg)	Poids de films / Poids livré (%)
2012	92	6	24	122	550487	0,0222%
2013	92	8	18	118	492314	0,0240%
2014	92	10	6	108	389537	0,0277%
	(Bobine 16kg)	(Bobine 22.5kg)	(Bobine 17kg)			

 ZI de Mulatet 19000 TULLE	ISO14001	EN-GEN-023A
	Enregistrement Pacte mondial / Communication sur le progrès	Date de création : 21/10/2012
		Date de mise à jour : 19/11/2015
		Page 6/8

#### Optimisation des commandes de papiers

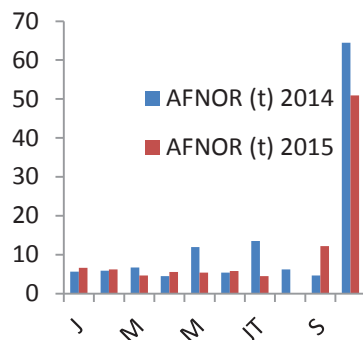
Année	Poids moyen / Cde Stock (kg/cde)	Poids moyen / Cde Usine (kg/cde)	Poids moyen / Commande (kg/cde)
2009	676	4966	1558
2010	856	5537	1955
2011	855	6184	2166
2012	792	6588	2551
2013	675	8625	2313
2014	835	7111	1999

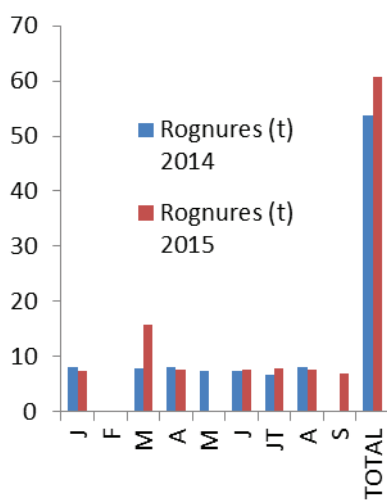
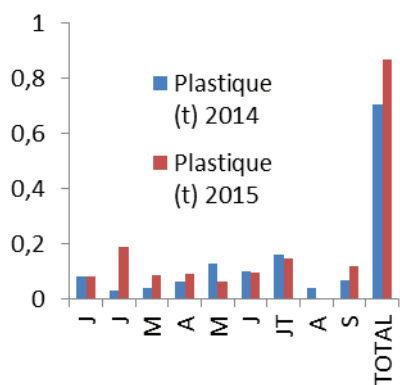
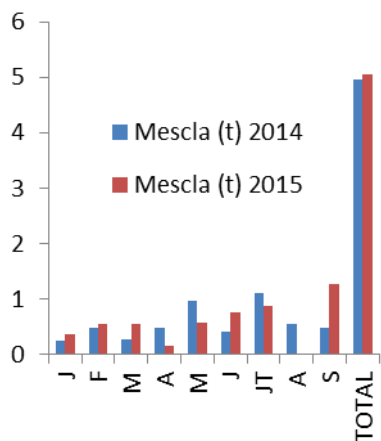
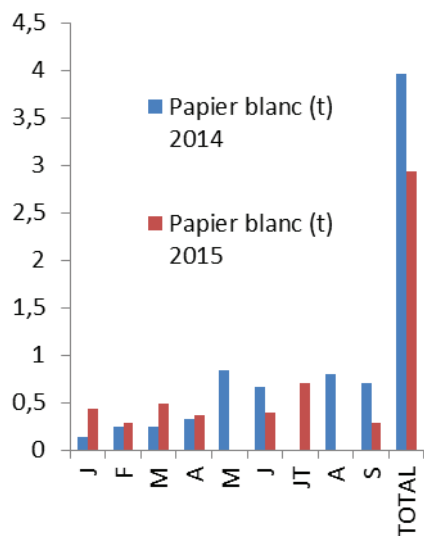
#### Sous-traitance de proximité (avec transformation de nos feuilles imprimées)


Année	Pell. / Vernis / Découpe / Dorure %	Dos carrés collés et cousus %	Livres reliés %	Pliage / Brochage (piqué) / Encochage / Wire-O %	Travaux manuels %
2011	60,5	0	0	0	88,9
2012	70,8	58,2	0	26,3	100
2013	76	84,3	20	30	100
2014	72,7	87,5	0	5,6	75

Les % indiquent le pourcentage de travaux réalisés en Région Limousin

#### Suivi de la production de déchets papiers par mois (en tonne)





 ZI de Mulatet 19000 TULLE	ISO14001	EN-GEN-023A
	Enregistrement Pacte mondial / Communication sur le progrès	Date de création : 21/10/2012
		Date de mise à jour : 19/11/2015
		Page 8/8

Suivi de la production de déchets industriels dangereux (en tonne) (Site de Tulle et Malemort)

Date enlèvement	Solution aqueuse eau + vernis	Solution aqueuse eau + encre	Aérosols	Boues d'encre (pâteux)	Cartouches d'encre	Emballages souillés	Total
16/06/2014	1003	2156	0	169	51	1049	4428
26/01/2015	961	1 927	35	191	56	982	4152
<b>Total</b>	961	1927	35	191	56	982	4152

	Nombre de lavettes souillées ramassées	Nombre de lavettes propres livrées
13/01/2014	1800	1600
05/05/2014	2400	1800
25/08/2014	2400	2400
15/12/2014	3200	3600
<b>Total 2014</b>	<b>9800</b>	<b>9400</b>
06/04/2015	2400	3200
27/07/2015	2100	2400

Autres déchets (DEE et déchets banals) en kg

Dates	Piles usagées	Ordures ménagères	Néons usagés	Total
2014	20	NEANT	119	139
2015	5	NEANT	221	226

#### IV. Principes relatifs à la Lutte contre la corruption

Conformément à la loi française, MAUGEIN IMPRIMEURS s'oppose à toute pratique de corruption et à toute forme de fraude.

La comptabilité est tenue par une comptable diplômée.

Cette comptabilité est vérifiée par un expert-comptable puis validée par un commissaire aux comptes.

La partie fiscale est réalisée par le même expert-comptable qui est aussi commissaire aux comptes.

La direction est très impliquée dans la lutte contre la corruption ; c'est ainsi que :

- depuis 1 an, elle s'est entourée des compétences d'un cabinet (Eiffel Conseils) qui réalise un audit des charges sociales.
- depuis deux ans et demi, nous sommes suivis par un autre cabinet (cabinet Defrocourt) qui lui est en charge d'une restructuration d'entreprise et qui, par conséquent analyse l'intégralité de nos comptes.

Dans le cadre de la norme ISO 14001 et donc de notre futur programme environnemental (2015-2016), nous allons dédier une action à la lutte contre la corruption.