

# RESPONSABILITÉ SOCIÉTALE DE L'ENTREPRISE 2013-2014

**ABRÉGÉ**



**DERICHEBOURG**

UNE FORCE AU SERVICE DE L'HOMME ET DE L'ENVIRONNEMENT



Le groupe Derichebourg  
est un **opérateur international**  
de référence des services  
à l'**environnement, aux entreprises**  
et aux **collectivités**.

Chiffre d'affaires

2 561

millions €



Collaborateurs

28 200



3

continents

12

pays

300

implantations

Coté à

Euronext  
Paris  
(Eurolist B)



Actionnariat  
familial



à plus de  
50 %



DERICHEBOURG

# NOS ENGAGEMENTS S'EXPRIMENT DANS NOS RÉALISATIONS

Il est parfois utile de rappeler des évidences dont on ne mesure plus la portée tant elles semblent acquises et naturelles : oui, le nom de Derichebourg est indissociable de la protection de l'environnement ! Depuis plus de cinquante ans, l'activité Services à l'Environnement est au cœur des métiers du Groupe et s'est imposé comme un acteur majeur de la préservation par l'exploitation de « gisements de surface ». En 2013, l'implication environnementale de la division Services aux Entreprises s'est concrétisée par la signature du Pacte Mondial de l'ONU pour Derichebourg Multiservices.

Et c'est cette culture du respect de l'environnement qui a conduit le Groupe à devenir un maillon essentiel de l'économie circulaire, contribuant quotidiennement à préserver le climat et à économiser l'emploi de ressources naturelles en voie de raréfaction. Ainsi, notre offre de services, issue du recyclage, est conçue et organisée pour donner aux entreprises et aux collectivités les moyens de créer de la valeur. Elle s'inscrit naturellement dans un mode de développement durable.

Enfin, il ne saurait être question de protection de l'environnement sans y associer l'écologie humaine. C'est désormais une question centrale et prioritaire pour le Groupe, intégrée à nos objectifs de développement. Grâce à ses activités de terrain largement non délocalisables, Derichebourg participe très activement à la construction du vivre ensemble par l'intégration de la diversité de la société.

Ces dimensions sociétales et environnementales sont en permanence fondées et guidées par les valeurs issues du groupe familial Derichebourg. Ce premier abrégé propose et expose nos engagements et nos réalisations, nos ambitions et nos perspectives. Nous sommes fiers de les porter et de les défendre, convaincus de la justesse de nos démarches.

## **Daniel Derichebourg**

Président-directeur général de Derichebourg

Le groupe Derichebourg  
est présent dans 12 pays  
au service de **30 000 clients**



Chiffre d'affaires

1 915 M€

4 500

collaborateurs

## DERICHEBOURG ENVIRONNEMENT

### Un acteur majeur des services à l'environnement

Derichebourg Environnement propose au monde industriel et aux collectivités une offre complète et intégrée de services couvrant la collecte, la gestion, le recyclage et la valorisation des biens d'équipement et de consommation en fin de vie, des matières de récupération et des déchets industriels. Ses services aux collectivités prennent en charge la collecte des déchets ménagers, la propreté urbaine ainsi que la gestion et l'assainissement de l'eau.

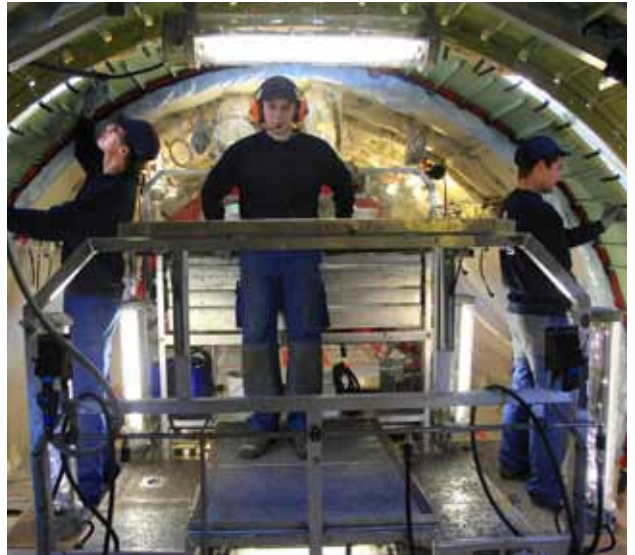
Par son action quotidienne, Derichebourg Environnement contribue à la préservation des ressources naturelles, à la lutte contre le réchauffement climatique et donne aux entreprises et aux collectivités les moyens de créer de la valeur et de s'inscrire dans un mode de développement durable.



DERICHEBOURG



DERICHEBOURG  
MULTISERVICES



## DERICHEBOURG MULTISERVICES

### Un opérateur de référence des services aux entreprises, aux services publics et aux collectivités

Acteur global de proximité, Derichebourg Multiservices propose quatre solutions complémentaires à forte valeur ajoutée.

- Solutions Industrie: expertises « sur mesure » de sous-traitance globale industrielle au service de la production du client
- Solutions Tertiaire: offre modulable garantissant le bon fonctionnement des bâtiments et installations, et le bien-être des occupants
- Solutions Espace Urbain: ensemble de prestations dédiées aux villes et infrastructures urbaines pour un cadre de vie plus qualitatif
- Solutions Sourcing RH & Interim: solutions visant à offrir des ressources au client, pour renforcer ses compétences tout en s'affranchissant des contraintes inhérentes

Chiffre d'affaires

645 M€

23 700

collaborateurs



# ACTEUR DE L'ÉCONOMIE CIRCULAIRE

Derichebourg Environnement, avec son activité de recyclage des matières premières et Derichebourg Multiservices, en limitant les consommations, contribuent à une économie vertueuse et font du respect de l'environnement un élément majeur de différenciation.



20%  
de machines  
équipées de fonctions  
respectueuses de  
l'environnement



4,2 millions de tonnes  
de métaux ferreux  
et non ferreux traitées



Produits  
eco labellisés :  
plus de 20% des  
produits utilisés



1 million  
de véhicules hors d'usage (VHU)  
recyclés



## PRÉSERVER LES RESSOURCES NATURELLES

### DERICHEBOURG MULTISERVICES

Derichebourg Propreté sélectionne ses fournisseurs sur la base de critères RSE pour apporter à ses clients une offre de service respectueuse de l'environnement.

L'utilisation de produits chimiques à label écologique, soit des produits enzymatiques, éco-labellisés ou issus de solutions d'hydrolyse et d'ionisation de l'eau, a été généralisée. De même, des matériels disposant de technologies économes en eau, énergie et chimie sont systématiquement utilisés. Une réduction des déchets à la source est obtenue à travers l'utilisation de produits hyperconcentrés et de systèmes de dosages adaptés.


Derichebourg Énergie se positionne comme un partenaire de la performance énergétique de ses clients en les accompagnant dans la mise en œuvre de leur démarche HQE (Haute Qualité Environnementale) et en proposant des contrats de performance énergétique.

Les actions de Derichebourg Multiservices contribuent au recyclage par la collecte maîtrisée des différents types de déchets produits et par la proposition de solutions de tri auprès de nos clients (Derichebourg Propreté).

### DERICHEBOURG ENVIRONNEMENT

De par son activité de recyclage de biens de consommation en fin de vie, Derichebourg Environnement, « mineur de surface » remet sur le marché des matières premières secondaires de qualité préservant ainsi les ressources naturelles et réduisant ainsi la consommation globale d'énergie.

#### Consommation eau

**231 500 m<sup>3</sup>**   
soit environ  
77 piscines olympiques  
-6,7% par rapport à 2013

#### Consommation électricité

**110,8 GWh**   
-1,5% par rapport à 2013

#### Consommation fuel et carburant

**27,8 millions de litres**   
+11,6% par rapport à 2013

#### Consommation gaz

**9,3 millions m<sup>3</sup>**   
-32,6% par rapport à 2013

#### DERICHEBOURG MULTISERVICES

##### DERICHEBOURG ÉNERGIE

**201 Kg**  
**d'ampoules collectées** 

**288 Kg**  
**de fluides frigorigènes collectés** 

### PALME VERTE

La Fédération des Entreprises de Propreté (FEP) a récompensé Derichebourg Propreté & Services Associés en lui remettant la Palme Verte du Développement Durable. Cette Palme récompense notre entreprise pour son engagement dans une démarche de Développement Durable suite à sa participation au dispositif de formation-action de la FEP. Cet accompagnement nous a permis d'élaborer une démarche de Responsabilité Sociétale de l'Entreprise (RSE) cohérente avec les enjeux du métier de la propreté.



DERICHEBOURG  
ENVIRONNEMENTVolume d'émissions  
évitées3,54 millions  
de tonnes CO<sub>2</sub>eq

## TAUX DE RECYCLAGE DES D3E

90%

**Gros  
électroménager  
froid recyclé**

Objectif réglementaire : 75%

85%

**Gros  
électroménager  
hors froid recyclé**

Objectif réglementaire : 75%

80%

**Petits  
appareils  
en mélange recyclé**

Objectif réglementaire : 60%

S'ENGAGER EN FAVEUR DE  
LA RÉUTILISATION DES RESSOURCES

Derichebourg Environnement produit annuellement 3,7 millions de tonnes de ferrailles et environ 472 000 tonnes de métaux non ferreux dont 42 000 tonnes de lingots d'aluminium. La production de ces métaux à partir de matières premières secondaires permet de réduire considérablement les émissions de gaz à effet de serre par rapport à leur production à partir de matières premières. En effet, on estime à 3,54 millions de Teq CO<sub>2</sub> le volume d'émissions évitées soit près de 1 million de tours du monde en avion.

Les «mines de surface» que doit exploiter Derichebourg Environnement se complexifient avec les avancées technologiques des produits de grande consommation. Parallèlement les évolutions réglementaires imposent des taux de recyclage et de valorisation (Déchets d'Équipements Électriques et Électroniques ou D3E, Véhicules Hors d'Usage...) de plus en plus élevés nécessitant de la part du Groupe des investissements constants en R&D. Les efforts dans ce domaine lui permettent d'optimiser des technologies de séparation et de tri qui font référence dans les métiers du recyclage. Derichebourg est aujourd'hui en mesure de récupérer et de valoriser des particules dont la taille est proche de celle du grain de sable.

**INFORMATIONS SUR LES ÉCONOMIES DE RESSOURCES ENGENDRÉES  
PAR LE RECYCLAGE**

Les économies d'émissions de CO<sub>2</sub>, réalisées grâce à la production de matières premières recyclées sont estimées à 500 millions de tonnes par an, au niveau mondial.

- Produire une tonne d'acier à partir de ferraille recyclée économise 58% de CO<sub>2</sub> par rapport à la production d'une tonne d'acier à partir de minerai.
- Produire une tonne de cuivre à partir de cuivre recyclé économise 65% de CO<sub>2</sub> par rapport à la production d'une tonne de cuivre à partir de minerai.
- Produire une tonne d'aluminium à partir d'aluminium recyclé économise 92% de CO<sub>2</sub> par rapport à la production d'une tonne d'aluminium à partir de bauxite.

Contrairement à d'autres matériaux les ferrailles et métaux se recyclent quasiment à l'infini : il est estimé que 75% de l'aluminium produit dans le monde depuis 1880 est toujours utilisé aujourd'hui.





## RÉDUIRE NOS ÉMISSIONS DE GAZ À EFFET DE SERRE

Le Groupe pilote une démarche environnementale cohérente qui repose sur une évaluation de ses émissions de gaz à effet de serre. Les actions portent aussi bien sur la réduction des impacts liés à nos activités que sur l'amélioration de la performance du recyclage.

### AMÉLIORER L'EFFICACITÉ ÉNERGÉTIQUE DE NOS SITES

Derichebourg Environnement utilise principalement l'électricité comme source d'énergie pour ses unités de recyclage dont la production est réalisée à plus de 50% en France. Le Groupe bénéficie d'un faible rejet de gaz à effet de serre (GES) du fait du mix énergétique français faiblement émetteur.



### Les émissions directes de GES du Groupe

représentent l'équivalent de **200** trajets en avion aller-retour Europe-USA

### Émissions directes GES (Teq CO<sub>2</sub>)

→ DERICHEBOURG ENVIRONNEMENT

**5 710**

→ DERICHEBOURG MULTISERVICES

**83 024**

### BILAN CARBONE DERICHEBOURG PROPRETÉ

Derichebourg Propreté va au-delà de ses obligations réglementaires. Utilisant la méthode développée par l'Ademe (Agence de l'Environnement et de la Maîtrise de l'Énergie), le calcul du Bilan Carbone initié en 2012 prend en compte les émissions directes et indirectes liées à notre activité (achats, déplacement domicile-travail...). Cette étude nous a permis de constater que la principale source d'émissions est celle due aux déplacements, raison pour laquelle un accent particulier est porté sur cette thématique. Ces actions ont permis d'atteindre une réduction des émissions de 14% en valeur absolue et de 26% en valeur relative (par rapport au chiffre d'affaires des émissions directes entre 2012 et 2014) ce qui nous a permis d'aller au-delà de notre engagement de réduction de 10% sur cette période.

DERICHEBOURG  
ENVIRONNEMENT

950 000 tonnes  
de matières premières  
secondaires ont été  
transportées par voie  
fluvio-maritime



245 000 tonnes  
de matières premières  
secondaires ont été  
transportées par voie  
ferroviaire



## LIMITER NOS ÉMISSIONS DUES AUX TRANSPORTS

Un accent particulier a été porté sur la réduction de la consommation de carburant, lié au transport routier, principal poste d'émissions de gaz à effet de serre du Groupe (72% des émissions directes).

La mise en œuvre d'actions volontaristes privilégie la voie d'eau maritime, fluviale ou ferroviaire pour le transport des D3E et des ferrailles broyées.

La cellule Achats de Derichebourg Multiservices a référencé trois fournisseurs automobiles qui intègrent des critères environnementaux. Les 1 200 véhicules de la flotte bénéficient d'un entretien régulier et d'un renouvellement initié en 2013 et qui sera complété sur une période de 5 ans. Des véhicules électriques sont utilisés pour certaines prestations spécifiques.

Une énergie « verte » est utilisée pour la collecte des déchets ménagers. 85% du parc fonctionne avec des carburants « propres », soit du GNV (gaz naturel pour véhicules) ou du Diester, un biocarburant issu principalement de la transformation du colza et du tournesol cultivés en France.

Les salariés sont eux-mêmes sensibilisés à l'éco-conduite et au suivi, à fréquence régulière, de leurs consommations de carburant. Un outil de géolocalisation et de planification des tournées des salariés a été mis en place. Il permet une réduction des distances parcourues d'environ 20%. De plus, cet outil permet d'améliorer la qualité de service et du suivi des prestations et d'améliorer les conditions de travail et de sécurité des équipes.



## MAÎTRISER NOS RISQUES ENVIRONNEMENTAUX

Derichebourg Environnement veille, par une gestion rigoureuse des déchets réceptionnés, à la prévention des risques environnementaux et des pollutions sur ses 250 sites industriels.

Des investissements de 4 M€, auxquels s'ajoutent les dépenses en faveur de l'environnement de 1,6M€ (soit au total 6,3% de l'investissement total du Groupe) permettent à Derichebourg de disposer d'un outil industriel en phase avec ses obligations réglementaires.

Une démarche d'amélioration continue est déployée dans plus de 67% des sites de Derichebourg Environnement et 90% des sites de Derichebourg Multiservices. Pour preuve les efforts entrepris par les filiales et les sociétés du Groupe engagées dans des certifications adaptées à leurs activités.

Pour ce qui concerne le référentiel de management environnemental ISO 14001, 11% des sites de Derichebourg Multiservices et de Derichebourg Environnement détiennent cette certification. Celle-ci permet d'assurer l'amélioration continue de la performance environnementale de l'entreprise et de maîtriser les risques environnementaux auxquels ces activités peuvent être confrontées.

### Nos certifications

- ISO 9001
- ISO 14001
- OHSAS 18001
- MASE
- CEFRI-E
- EN 9100
- SA 8000
- AGRÉMENT POUR L'ACTIVITÉ D'APPLICATION EN PRESTATION DE SERVICE DE PRODUITS PHYTOPHARMACEUTIQUES



# DERICHEBOURG UN ACTEUR DE L'ÉCONOMIE CIRCULAIRE

**Collecte, recyclage  
et valorisation** des chutes de  
production, biens de consommation  
en fin de vie, déchets non dangereux,  
démantèlement industriel, naval  
et aéronautique.

Toutes nos plateformes de  
traitement sont en conformité  
avec la législation sur les ICPE  
(Installations Classées pour la  
Protection de l'Environnement)



DERICHEBOURG MULTISERVICES

NOS PLATEFORMES  
DE TRAITEMENT

NOS CENTRES DE  
REGROUPEMENT

LA GESTION  
DE NOS DÉCHETS

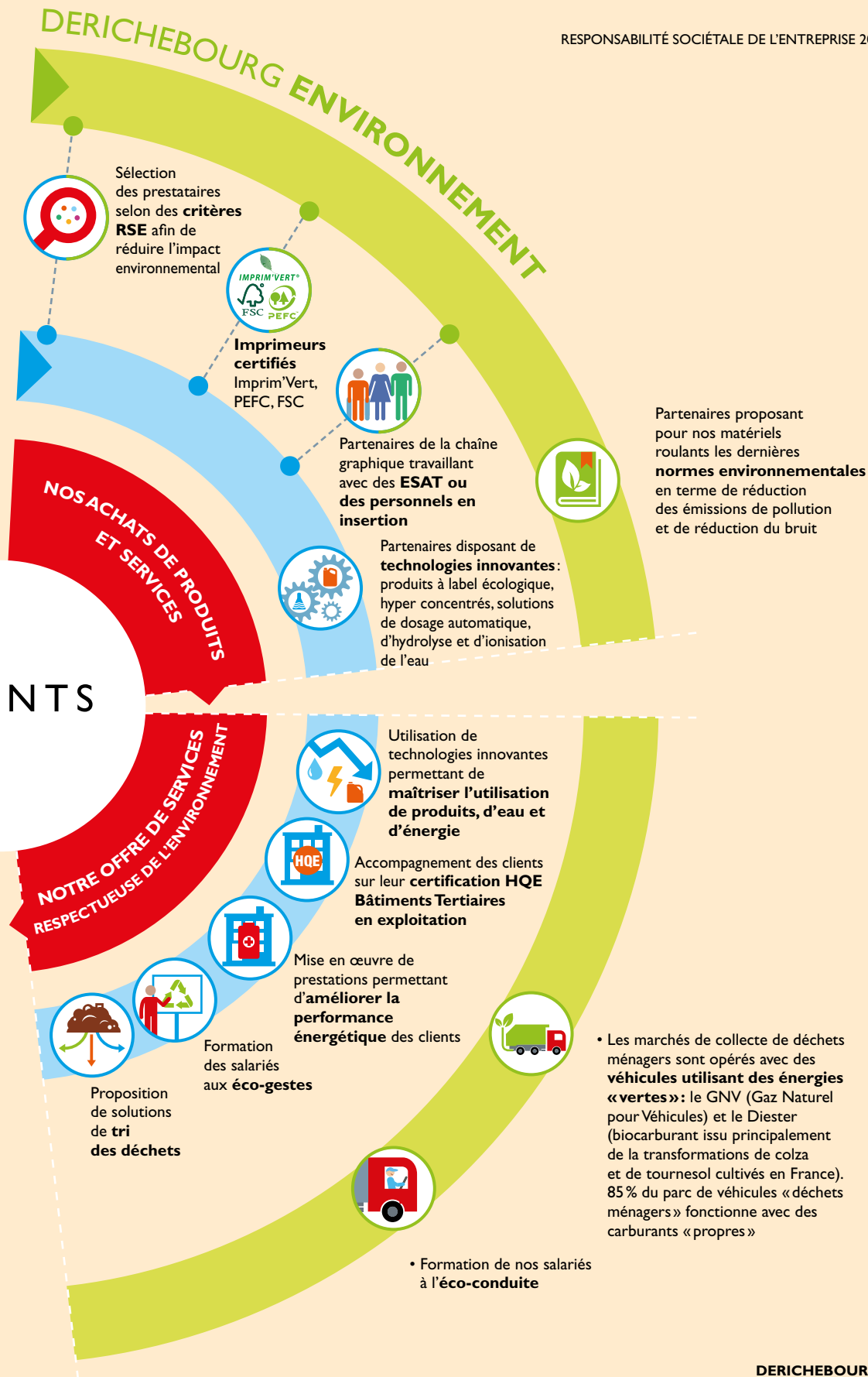
CLIE

**Réduction  
des déchets**  
à la source (choix  
de produits hyper  
concentrés)



Mise en place de **systèmes  
de tri des déchets** (papier,  
cartons, autres DIB,  
ampoules, fluides  
frigorigènes...)

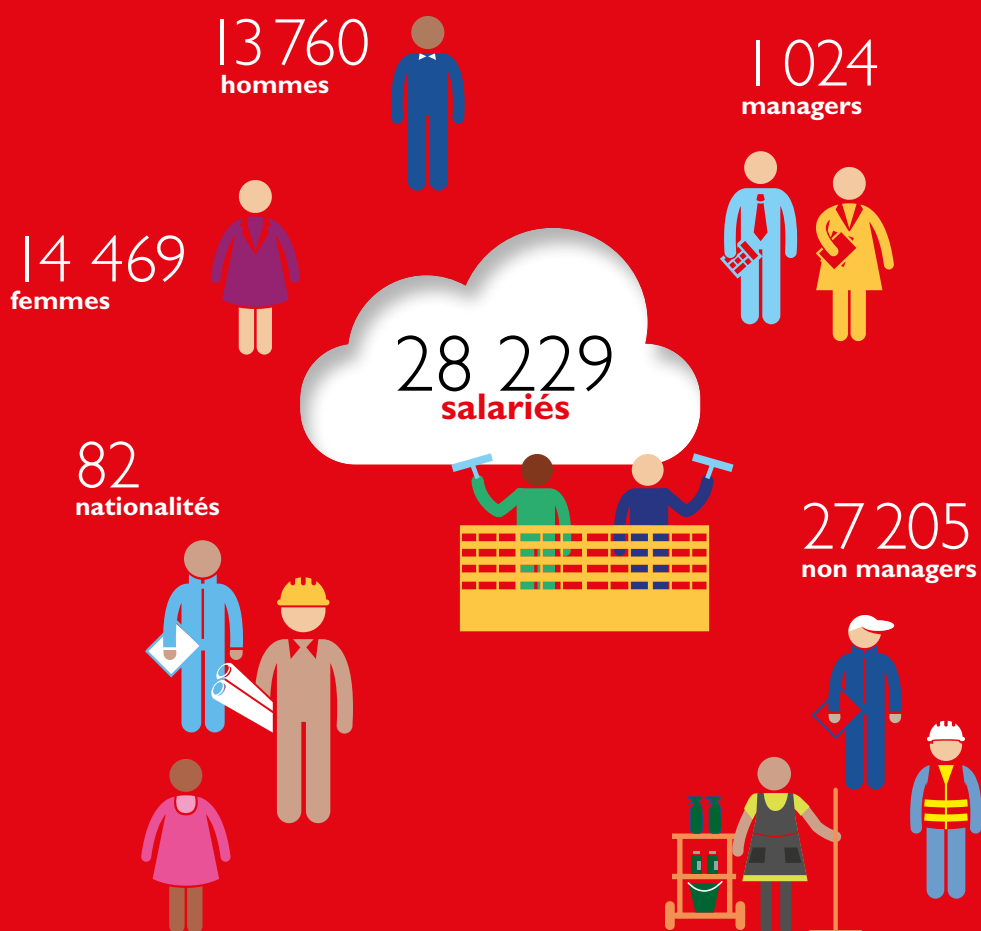




2

# EMPLOYEUR ENGAGÉ

Depuis 2009, Derichebourg Environnement et Derichebourg Multiservices conduisent une démarche sociétale ambitieuse axée sur la création d'emplois locaux, l'intégration, l'insertion et la formation des salariés.



## UN GROUPE CRÉATEUR DE VALEUR ET D'EMPLOIS LOCAUX

De par ses activités non délocalisables, le groupe Derichebourg est un pourvoyeur important d'emplois locaux.

Ses filiales Derichebourg Intérim et Recrutement et Derichebourg Intérim Aéronautique ont effectué sur le territoire national 156 171 missions fournissant de l'emploi à 9 468 intérimaires. Ces filiales font appel à un personnel à forte qualification et accompagnent des jeunes en les formant notamment aux métiers de la filière aéronautique.

Les activités d'intérim comprennent également une activité de placement: 162 personnes ont été placées en CDD ou CDI au cours de l'exercice (141 personnes pour Derichebourg Intérim et Recrutement et 21 personnes pour Derichebourg Intérim Aéronautique).

Les activités de Derichebourg Environnement nécessitent que ses plateformes de recyclage soient situées au plus près des gisements à traiter. Ces activités de proximité génèrent de l'emploi non délocalisable.

**Effectif  
en croissance**

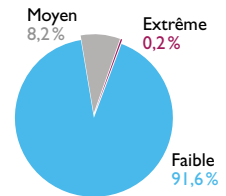
**+ 16 %**  
par rapport à 2013

Selon le Human Rights Risk Index qui référence et cartographie les risques par pays,

**90 %**  
**des salariés  
qui travaillent  
chez Derichebourg  
sont dans des pays  
à risque faible**



PART DES SALARIÉS SELON RISQUES DES PAYS



Source: Human Rights Risk Index 2014 (Maplecroft),



51,3%  
femmes48,7%  
hommes

## INTÉGRER LA DIVERSITÉ DE LA SOCIÉTÉ

Être au plus près des salariés, c'est pour Derichebourg un engagement fort et des actions concrètes dans cinq domaines d'intervention: l'égalité professionnelle, l'emploi des seniors et des jeunes, le handicap, la multiculturalité et l'insertion.

6,3%

salariés en situation de handicap



## ACCOMPAGNER LES SALARIÉS EN SITUATION DE HANDICAP

Derichebourg via sa Mission Handicap créé en 2008, décline concrètement un plan d'action ambitieux dont l'objectif est d'engager fortement l'entreprise dans une politique sociale contractuelle en faveur de l'intégration professionnelle des salariés en situation de handicap.

Ses actions se déclinent autour de 5 axes: le recrutement, le maintien dans l'emploi, la collaboration avec le milieu protégé, le suivi personnalisé, la formation/sensibilisation, notamment en:

- faisant progresser le taux d'emploi des travailleurs handicapés, afin d'atteindre, sur la seule activité Propreté, un objectif supra-légal de 7,51 %, stable par rapport à l'exercice précédent; et 6,31 % au niveau du Groupe;
- développant une politique active et volontariste d'intégration des salariés handicapés;
- développant les mesures favorisant le maintien dans l'emploi et accompagnant le maintien en cas de survenance d'un handicap au cours de la vie professionnelle;
- prenant les dispositions permettant aux travailleurs handicapés de bénéficier de parcours professionnels au même titre que l'ensemble des salariés;
- renforçant les liens et les prestations confiées au secteur protégé; relations avec les entreprises adaptées;
- poursuivant une politique active de formation.

### HISTOIRES DE VIE

La Mission Handicap a édité une Bande Dessinée, intitulée «Histoires de Vie» adressée à chaque collaborateur. Elle présente 5 histoires de maintien dans l'emploi qui expliquent comment ces salariés en situation de handicap conservent une dynamique professionnelle grâce à une solution personnalisée et concertée.





La Mission Handicap s'appuie sur un réseau de correspondants locaux au sein des différents métiers du Groupe, tous volontaires, formés à ce sujet, et chargés d'accueillir, d'intégrer et de participer au maintien dans l'entreprise des travailleurs en situation de handicap.

## INTÉGRER LA DIVERSITÉ CULTURELLE

Les managers du Groupe animent des équipes composées de salariés issus de 82 nationalités. En cela, Derichebourg est un acteur important d'intégration.

Des formations à la Maîtrise des Compétences Clés sont organisées au sein du métier de la Propreté depuis 2012. Ce cursus développé par la branche professionnelle permet de renforcer les capacités de compréhension, de raisonnement et de communication des salariés.

## ŒUVRER POUR L'ÉGALITÉ PROFESSIONNELLE

16 accords égalité hommes-femmes ont été signés au sein du Groupe. Celui signé au sein du métier de la Propreté, est applicable à quatre domaines d'actions: la promotion professionnelle, la rémunération, la formation professionnelle, l'articulation activité professionnelle/responsabilité familiale. Un livret d'information présentant l'accord signé a été distribué à l'ensemble des salariés de Derichebourg Propreté.

46

**accords  
collectifs  
signés**



(égalité hommes-femmes, amélioration des conditions de travail et réduction de la pénibilité, emploi des personnes en situation de handicap, contrat de génération...)

## DONNER LA PRIORITÉ AUX SENIORS ET AUX JEUNES

15 accords ou plans d'actions relatifs au contrat de génération sont en vigueur dans le Groupe. Derichebourg Propreté a mis en place un dispositif de transmission des savoirs. Des tuteurs ont été formés afin d'accompagner l'intégration des jeunes recrutés. Le recrutement de jeunes en alternance au sein de Derichebourg Propreté représente 1,39 % des effectifs en 2014 (supérieur à l'exigence réglementaire de 1 %).

### SIGNATURE D'UNE CHARTE

Le groupe Derichebourg a confirmé son engagement en faveur de la diversité en signant la Charte de la Diversité. Cette signature s'est faite le 23 octobre 2014 à l'occasion des 10 ans de la Charte de la Diversité au sein de l'Union Européenne. Le Groupe confirme ainsi sa volonté de poursuivre et de renforcer les actions qui sont menées à tous les niveaux de l'entreprise pour favoriser la diversité aussi bien dans le recrutement que dans la gestion des carrières.



80  
personnes  
en insertion  
embauchées en CDI

980 000  
heures d'insertion

112  
équivalents  
temps plein  
correspondants aux  
heures d'insertion

152  
contrats  
temporaires  
d'insertion

Ces chiffres correspondent  
à la période 2009-2014

## UN GROUPE ENGAGÉ EN FAVEUR DE L'INSERTION

Derichebourg a développé une expertise dans l'accompagnement des personnes en insertion. Depuis 2009, le Groupe s'est résolument engagé dans une démarche sociétale en développant dans ses territoires des actions concrètes d'Insertion par l'Activité Économique (IAE) et de retour à l'emploi.

Pour assurer l'efficacité de ses actions, il s'est doté d'une filiale d'ingénierie sociale à statut commercial. Elle a pour objet la réalisation d'études portant sur les clauses sociales, les parcours d'insertion et l'élaboration de dispositifs adaptés aux différents contextes, aux types de marché, aux attentes des donneurs d'ordre. Elle vient en appui des managers et des exploitants dans la mise en œuvre des engagements sociaux en matière d'insertion.

## FONDATION AGIR CONTRE L'EXCLUSION

Le groupe Derichebourg a mis en œuvre un partenariat avec la Fondation Agir Contre l'Exclusion (FACE) afin d'intégrer des populations exclues, discriminées dans le monde du travail. Derichebourg Polyurbaine, spécialisée dans les activités de collecte des déchets ménagers et nettoyage urbain, est membre du Conseil d'Administration de FACE Seine Saint-Denis et participe activement au club d'entreprises de FACE Seine Saint-Denis et FACE Paris.

De son côté, Derichebourg Intérim Aéronautique est impliqué dans le club d'entreprises FACE Pays de l'Adour.

## ASSOCIATION CASTEL MAUBOUSSIN

### Un partenariat pour favoriser la qualification et l'insertion des personnes en situation de handicap dans l'aéronautique

Derichebourg Évolution Formation permet aux personnes en recherche d'emploi ou en reconversion professionnelle de se qualifier dans différents métiers de l'aéronautique et favorise l'accès à l'emploi aux personnes en situation de handicap. L'association Castel-Mauboussin (ACM) a pour vocation de former des personnes en situation de handicap au métier d'assistant de vol. Ces deux entités se sont unies le 19 octobre 2012 pour créer l'association Aéro Compétences Méditerranée (ACM2). Basée à Cuers (83), cette association a pour objectif de développer des formations aux métiers de l'aéronautique, exercés au sol et en vol. Ces deux structures collaborent depuis plusieurs années et partagent une volonté commune d'insérer, dans les métiers de l'aéronautique, des personnes en situation de handicap.



## DES PARTENARIATS AVEC DES ESAT (ÉTABLISSEMENTS ET SERVICES D'AIDE PAR LE TRAVAIL)

Derichebourg Milieux Sensibles a noué des partenariats de sous-traitance d'une partie de ses activités avec des associations d'insertion de travailleurs handicapés, dans le cadre d'une réflexion partagée avec l'UNEA (Union Nationale des Entreprises Adaptées).

Par ailleurs, la filiale Ulteam, agence d'accueil et d'événementiel, a signé un contrat de cotraitance avec une Entreprise Adaptée concernant des activités de gestion du courrier.

## LA FORMATION COMME GARANTIE DU SAVOIR

### SE DOTER DES BONNES COMPÉTENCES ET PRÉPARER L'AVENIR

Depuis 2012, Derichebourg s'est engagé dans une démarche de Gestion Prévisionnelle des Emplois et des Compétences (GPEC). Le Groupe a investi dans un progiciel dédié à la GPEC, Premium RH. Les enjeux sont de détecter les collaborateurs à potentiel, de les fidéliser, de former les managers, d'anticiper les départs en retraite des collaborateurs en organisant leur remplacement, et d'accompagner les collaborateurs identifiés en donnant du sens à leur « carrière ».

Cette démarche consiste à positionner chaque collaborateur du Groupe en fonction de ses compétences, son expérience et ses souhaits professionnels.

Des groupes de travail ont permis la réalisation d'une cartographie des métiers du Groupe. Des référentiels de compétences associés aux emplois ont également été mis au point.

**Heures  
de formation**

158 247



**Référentiels  
de compétences**

270



**Plus de 6 000  
personnes formées  
depuis la création  
du centre**

**1 169  
personnes formées**  
(+19,8% par rapport à 2013)

**dont 199  
demandeurs d'emploi**  
(17% des personnes formées)

**dont 8 personnes en  
situation de handicap**

**75 %  
Taux de retour  
à un emploi pérenne  
au bout de 3 mois  
environ**

**153 380  
heures de formation  
dispensées**  
(+18,7% par rapport à 2013)

## DERICHEBOURG ÉVOLUTION FORMATION

En 2008, le Groupe a créé sa propre école de formation spécialisée sur les métiers de services dans l'aéronautique. L'école est basée à Toulouse, bassin d'emploi aéronautique. Nos formations sont également dispensables chez nos clients partout en France et à l'étranger. Ces formations sont ouvertes à tous publics (demandeurs d'emploi, salariés, reconversion professionnelle, travailleurs en situation de handicap). Le centre de formation dispense des formations professionnelles qualifiantes et des modules spécifiques adaptées aux besoins de nos clients.



## SANTÉ ET SÉCURITÉ, PRIORITÉS POUR L'ENTREPRISE

En France, les filiales du Groupe se sont dotées de systèmes de management de la sécurité. Des coordinateurs sécurité sont chargés de déployer les procédures de prévention et de contrôle.

Ces démarches s'appuient également sur l'instance du Comité d'Hygiène, de Sécurité et des Conditions de Travail (CHSCT) ainsi que sur des commissions de sécurité.

Le principe de « causeries sécurité » est généralisé sur les sites d'exploitation.

En outre, les négociations consécutives à la loi du 9 novembre 2010 portant sur la réforme des retraites, ont été précédées d'une phase de diagnostic des personnes exposées aux facteurs de pénibilité sur l'ensemble des sociétés françaises du Groupe, associant les acteurs internes de la prévention ainsi que les conseils d'acteurs externes tels que les CRAM, CARSAT, organismes Certificateurs, médecins du travail... Les plans d'actions qui ont été adoptés participent de la politique de prévention déployée au sein des différentes sociétés du Groupe.

Par ailleurs, dans le cadre d'une démarche sur la qualité de vie au travail, le groupe Derichebourg a réalisé à partir de février 2014 un diagnostic sur les sociétés françaises du Groupe. Le taux de participation à ce questionnaire s'est élevé à 38 %.

# 7 867

**salariés formés  
à la sécurité**

(+127,37 %  
par rapport à 2013)



**Taux de fréquence  
des accidents  
du travail**

# 34

Nombre d'accidents  
du travail avec arrêt  
survenus au cours  
d'une période de 12 mois  
pour 1 million d'heures  
travaillées.

**Taux de gravité  
des accidents  
du travail**

# ≈ 2

Nombre de jours d'arrêts  
de travail à la suite d'un  
accident du travail pour  
1 000 heures travaillées.

### PRINCIPAUX RÉSULTATS DU QUESTIONNAIRE

Salariés s'estimant heureux dans leur travail	87 %
Salariés s'estimant fiers d'appartenir au Groupe	plus de 90 %
Salariés se sentant en sécurité dans leur environnement de travail	plus de 89 %
Salariés estimant disposer du matériel nécessaire à leur poste de travail	plus de 80 %
Salariés estimant que l'intégration dans l'équipe est réussie	plus de 90 %
Salariés jugeant que l'adéquation vie professionnelle/vie personnelle est très positive	plus de 89 %

### BONNES PRATIQUES SÉCURITÉ

Des animations et des quarts d'heures sécurité sont déployés sur les activités afin de sensibiliser nos salariés aux risques sur site.

L'activité Derichebourg Propreté a mis en place une S Box sécurité : une salle équipée de matériel de formation et de sensibilisation à la sécurité exclusivement dédiée aux accueils, causeries et formations sur des sites spécifiques et/ou potentiellement accidentogènes.

L'activité Derichebourg Milieux Sensibles a déployé des challenges sécurité ayant pour objectif de développer la culture sûreté/sécurité auprès de l'ensemble des salariés, avec des points de rencontre hebdomadaires et/ou mensuels.

# Correspondance Rapport RSE avec les principes du Pacte Mondial

## DROITS DE L'HOMME

**Principe 1 :** Les entreprises sont invitées à promouvoir et à respecter la protection du droit international relatif aux droits de l'homme

**Principe 2 :** Les entreprises sont invitées à veiller à ne pas se rendre complices de violations des droits de l'homme

Employeur engagé :

- Nos engagements s'expriment dans nos réalisations
- Un Groupe créateur de valeur et d'emplois locaux
- La formation comme garantie du savoir
- Santé et sécurité, priorités pour l'entreprise

## CONDITIONS DE TRAVAIL

**Principe 3 :** Les entreprises sont invitées à respecter la liberté d'association et à reconnaître le droit de négociation collective

**Principe 4 :** Les entreprises sont invitées à contribuer à l'élimination du travail forcé ou obligatoire

**Principe 5 :** Les entreprises sont invitées à contribuer à l'abolition effective du travail des enfants

**Principe 6 :** Les entreprises sont invitées à contribuer à l'élimination de toute discrimination en matière d'emploi et de profession

Employeur engagé :

- Un Groupe créateur de valeur et d'emplois locaux
- Intégrer la diversité de la société
- Un Groupe engagé en faveur de l'insertion
- La formation comme garantie du savoir
- Santé et sécurité, priorités pour l'entreprise

## ENVIRONNEMENT

**Principe 7 :** Les entreprises sont invitées à appliquer l'approche de précaution aux problèmes touchant à l'environnement

**Principe 8 :** Les entreprises sont invitées à prendre des initiatives tendant à promouvoir une plus grande responsabilité en matière d'environnement

**Principe 9 :** Les entreprises sont invitées à favoriser la mise au point et la diffusion de technologies respectueuses de l'environnement

Acteur de l'économie circulaire :

- Préserver les ressources naturelles
- S'engager en faveur de la réutilisation des ressources
- Réduire nos émissions de gaz à effet de serre
- Maîtriser nos risques environnementaux

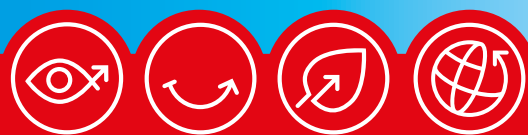
## LUTTE CONTRE LA CORRUPTION

**Principe 10 :** Les entreprises sont invitées à agir contre la corruption sous toutes ses formes, y compris l'extorsion de fonds et les pots-de-vin

La communication sur ce principe sera faite sur notre prochaine communication sur le progrès.







UNE FORCE AU SERVICE DE L'HOMME ET DE L'ENVIRONNEMENT



119 avenue du Général Michel Bizot  
75579 PARIS cedex 12  
Tél.: +33 (0)1 44 75 40 40  
Fax: +33 (0)1 44 75 43 22  
[www.derichebourg.com](http://www.derichebourg.com)