

Atención
a personas
vulnerables

Empleo para
colectivos
vulnerables

Estudios e
innovación social

Asuntos
económicos

Cooperación
internacional

Personal laboral

Campañas y
exposiciones

Difusión de principios y valores

Salud

2

0

memoria

Cuentas

1

4

Voluntariado y
participación

Desarrollo local

Cruz Roja
Juventud

Centros de
coordinación

Medio ambiente

Socorro y emergencias

Cada vez más cerca de las personas



Cruz Roja Española

Madrid, 29 de octubre de 2015

Red Pacto Mundial España
At. Arantxa Lorenzo
Análisis y comunicación
c/ Félix Boix, nº 14 4º-B
28036 Madrid

Muy Sres. Nuestros:

Les adjuntamos nuestra memoria 2014 y les reiteramos nuestro compromiso con el Pacto Mundial y con todas las actividades que se desarrollan.

Desde nuestra adhesión al Pacto, hemos seguido desarrollando nuestros programas de acción social tanto en España como en otros países y hemos ido implantando políticas de transparencia en general, de igualdad de género así como la implantación de diferentes sistemas de calidad, gestión, etc. siendo algunos de ellos como el SGS implantado y certificado.

Con ello esperamos cumplir mejor con nuestro fin de contribuir a la cohesión social.

Con esta carta reiteramos nuestro compromiso con el Pacto Mundial y esperamos participar de manera activa en las actividades que desarrollan.

Saludos cordiales,



Leopoldo Pérez Suarez
Secretario General





PRESENTACIÓN

Cruz Roja Española ha celebrado en 2014 el 150 aniversario de su Fundación. Son muchas las cosas que han cambiado en la Institución durante todo este tiempo, pero hay algo que se ha mantenido inalterable: los Principios que inspiran nuestra actuación y nuestra férrea voluntad por estar cerca de las personas que más lo necesitan.

A lo largo de nuestra historia hemos tenido que adaptarnos a los distintos escenarios y necesidades que han ido surgiendo en la sociedad. Esta flexibilidad nos ha llevado a ser una Cruz Roja moderna y cercana, que ayuda a millones de personas gracias a la labor de un voluntariado especializado y entregado de alrededor de 210.000 personas, al trabajo de más de 10.000 profesionales y al apoyo de más de 1.200.000 socias y socios que nos acompañan cada día en el cumplimiento de esta tarea.

Desde aquí quiero dar las gracias a todas estas personas por su entusiasmo, apoyo y colaboración, que ha hecho posible continuar desarrollando nuestras principales actividades en beneficio de la población más desfavorecida, tanto en España como en el resto del mundo. En las siguientes páginas podrán ver con más detalle el desglose de este trabajo.

JAVIER SENENT GARCÍA
Presidente de Cruz Roja Española

1 | ATENCIÓN A PERSONAS VULNERABLES

COLECTIVOS VULNERABLES



Personas reclusas y ex reclusas	6.213	6.933
Mujeres en dificultad social	28.060	40.304
Atención y prevención de VIH-sida	45.941	98.405
Atención y prevención de adicciones	24.092	22.080
Restablecimiento contacto familiar y SSI	4.204	3.801
Personas mayores, dependientes y cuidadoras	305.956	274.946
Personas con discapacidad	39.756	40.978
Personas inmigrantes	138.125	131.514
Personas refugiadas	4.911	5.256
Infancia en dificultad social	61.743	39.486
Personas en situación de extrema pobreza y exclusión social	588.098	717.643
Distribución de alimentos	1.065.909	1.103.470
Personas afectadas por enfermedad mental	1.051	1.794
Otros colectivos	22.683	35.200
	2013	2014
TOTAL	2.336.742	2.521.810

PERSONAS ATENDIDAS EN SITUACIÓN DE EXTREMA VULNERABILIDAD



717.643

84% en riesgo de **pobreza y/o exclusión social**

65% está **en paro**, el 75% de ellos de larga duración

En el **41,3%** de los **hogares** bajo el umbral de pobreza **viven niños**

PERSONAS INMIGRANTES Y REFUGIADAS



- > Disminuye la población atendida en el **programa de Inmigrantes** (-5%) por el descenso de llegadas y por su atención en otros programas de extrema vulnerabilidad
- > Los proyectos de **Acogida** continúan siendo de especial relevancia por la elevada **vulnerabilidad de las personas atendidas**
- > Las personas **solicitantes de asilo y refugiadas** atendidas **se han incrementado en un 7%**, siendo las personas de origen sirio y ucraniano las más numerosas

136.770

www.migrar.org



+175.000 visitas

de 156 países

+70.000 suscriptores

**Llamamiento
'Ahora +
que nunca'**

+6% de usuarios
+8% de actuaciones

MUJERES EN DIFICULTAD SOCIAL



- > **Aumento de personas atendidas** en la mayoría de los proyectos
- > **Proyecto de Acogida**, atención y asesoramiento a mujeres en situación de precariedad: **pasa de 28 a 37 oficinas territoriales**
- > **Mejoras tecnológica** en el proyecto de **Teleasistencia Móvil** para víctimas de violencia de género

40.304

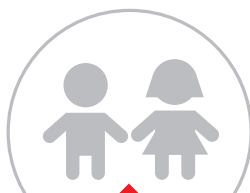
Plan de ayuda Alimentaria:

se han distribuido **24.371.527,40 kg/litros.**

Número Beneficiarios: 1.103.470

INFANCIA Y JÓVENES EN DIFICULTAD SOCIAL

- > Nuevas iniciativas para **promover el éxito escolar y el apoyo a los jóvenes** que finalizan medidas de protección a la infancia



39.486

- > Creación de un **apartado específico sobre acogimiento familiar** en la web corporativa

ATENCIÓN Y PREVENCIÓN DEL VIH



- > Se sigue apostando por la información y la **prevención como única 'vacuna' para combatir el VIH**
- > **Incremento considerable de personas atendidas en este programa** por la inclusión de usuarios del Servicio Multicanal de Información y Prevención del VIH

98.405

PERSONAS CON DISCAPACIDAD



Proyectos que más han incrementado el número de **personas atendidas:**

- > Ayuda a Domicilio complementaria (45%)
- > Transporte adaptado (39%)

40.978

RESTABLECIMIENTO DEL CONTACTO FAMILIAR. SERVICIO SOCIAL INTERNACIONAL (SSI)



+17%
casos iniciados

181
casos finalizados

ATENCIÓN Y PREVENCIÓN ADICCIONES

22.080

PERSONAS RECLUSAS Y EX RECLUSAS

- > Aumento del número de asambleas locales (256 en 46 provincias) que desarrollan el proyecto de Medidas alternativas al cumplimiento de la pena en prisión
- > Crecen los proyectos en los que se trabaja con menores

6.933

www.sercuidador.org



ha pasado de 88.402
a 133.805 visitas



PERSONAS MAYORES, DEPENDIENTES Y CUIDADORAS

- > **Actualización del programa** para dar respuesta a los cambios asociados al contexto demográfico y socioeconómico
- > +23% de personas atendidas en el proyecto de **Ayuda a Domicilio Complementaria**

274.946

2 | EMPLEO PARA COLECTIVOS VULNERABLES



El Plan de Empleo, en su conjunto, ha intensificado el tiempo de dedicación a las personas, hasta alcanzar una media de 59 horas por persona, un 20% más que en 2013 (**5.732.210 horas en total**).

Especial atención a las **personas y grupos con más dificultades para encontrar trabajo**: jóvenes con escasa cualificación, personas mayores de 50 años, inmigrantes, mujeres en dificultad social y personas desempleadas de larga duración.

96.410
personas
(56% mujeres)
atendidas por el
Plan de Empleo (+14%).
De ellas, **14.348**
(35%) han encontrado
trabajo (+4%)

En 2014 han
participado **5.897**
personas
voluntarias en el
Plan de Empleo



EN CIFRAS

> **+27%** número de
personas atendidas en el
proyecto **Recualificación
para personas paradas
de larga duración**

> **+25%** de personas
atendidas en el proyecto
**Acompañamiento hacia
el empleo de personas
afectadas por la crisis**

> **38.747** personas
han participado en **algún
tipo de capacitación (+23%)**

> **389** empresas apoyadas
en su creación o consolidación

> **68.821** personas
atendidas en el **Programa de
Medidas específicas de acceso
al empleo**

> Contacto con **23.493**
**empresas y empleadores
particulares**

> **11.495** visitas directas
a centros de trabajo

3 | ESTUDIOS E INNOVACIÓN SOCIAL

El objetivo es fomentar el análisis y el intercambio de experiencias para **incorporar nuevas competencias y desarrollar herramientas** que faciliten la ampliación de procesos innovadores de cambio social participativo.

BUENAS PRÁCTICAS

- ✓ Organización de **cinco 'Laboratorios de Ideas'** para la elaboración del Documento Marco de la VIII Asamblea General
- ✓ Organización del **laboratorio 'Pobreza: nuevas ideas para afrontar nuevos problemas'** sobre inclusión social
- ✓ Celebración del **seminario 'Crisis y juventud: hacia una estrategia de activación juvenil'** sobre vulnerabilidad e innovación social
- ✓ Uso y actualización de la web **www.practicasinclusion.org** para la difusión de la información y actividades del proyecto
- ✓ Edición de una **guía para el desarrollo de la creatividad** orientada a la actividad de las entidades del tercer sector

INFORMES ANUALES, BOLETINES Y ESTUDIOS

Un año más, se ha publicado el **Informe Anual sobre la Vulnerabilidad Social**, que contiene una radiografía social de la población atendida por Cruz Roja.

Por primera vez, este análisis se ha realizado para los **ámbitos estatal y autonómico, y también en función de los distintos sectores de población** que participan en los programas de Cruz Roja. Esto ha permitido subrayar el carácter diferencial de las distintas problemáticas analizadas.

Asimismo, se ha publicado el número 9 del **Boletín sobre Vulnerabilidad Social**, centrado en los problema de salud y de atención sanitaria de la población vulnerable atendida por Cruz Roja Española.



4 | CRUZ ROJA JUVENTUD

Cruz Roja Juventud reafirma su **compromiso con la población más desfavorecida** en el contexto crisis que afecta a miles de niños, niñas, adolescentes y jóvenes en el país.

	Voluntarios	Participantes	Voluntarios	Participantes
Educación Ambiental y Sostenibilidad	2.208	9.238	2.114	7.946
Educación para el Desarrollo y Cooperación Internacional	2.155	50.064	2.202	21.891
Intervención e Inclusión Social	17.261	229.509	21.528	270.800
Participación	16.342	89.457	17.391	92.477
Perspectiva de Género y Coeducación	2.030	50.804	2.457	47.856
Promoción y Educación para la Salud	6.077	216.950	6.440	181.156
TOTAL	46.073	646.022	52.132	622.126
	2013		2014	

La población objeto de Cruz Roja Juventud ha ascendido a

10.565.016 niños, niñas, adolescentes y jóvenes con edades comprendidas entre los **0 y 29 años**.



En **2014** se ha intervenido con

67.218 participantes.

5 | COOPERACIÓN INTERNACIONAL

CRISIS Y EMERGENCIAS

Los dos fenómenos que caracterizan el años 2014 son los **grandes movimientos de población** surgidos a raíz de diferentes conflictos (en países como Siria, Iraq, República Centroafricana y Ucrania) y a la epidemia de Ébola en África Occidental.



Se ha contribuido al **fortalecimiento** de capacidades **de otras Sociedades Nacionales** (SNN) a través de:

- ✓ Revisión y puesta al día de **plantas potabilizadoras y otro material de agua** de la Cruz Roja Peruana y de la Cruz Roja Haitiana (de cara a la temporada de huracanes).
- ✓ Envío de una **planta potabilizadora** a Colombia.
- ✓ Formaciones en **Apoyo psicosocial** a las Cruces Rojas de República Dominicana, Nicaragua y Ecuador.

RESUMEN POR CONTINENTES

África

🌐 20

📄 119

💰 34,7 M€

👥 2,4 millones

📍 Ayuda Humanitaria, Seguridad Alimentaria/Medios de Vida; Salud; Reducción riesgo de desastres, Cooperación Institucional.

🔍 **Combatir el Ébola y favorecer el acceso a la alimentación básica.**

Tras diez años de coordinación por parte de CRE, la operación de refugiados de Tanzania ha sido transferida a la Cruz Roja Tanzana y al Alto Comisionado de Naciones Unidas para los Refugiados.

América

🌐 12

📄 135

💰 31,8 M€

👥 1,06 millones

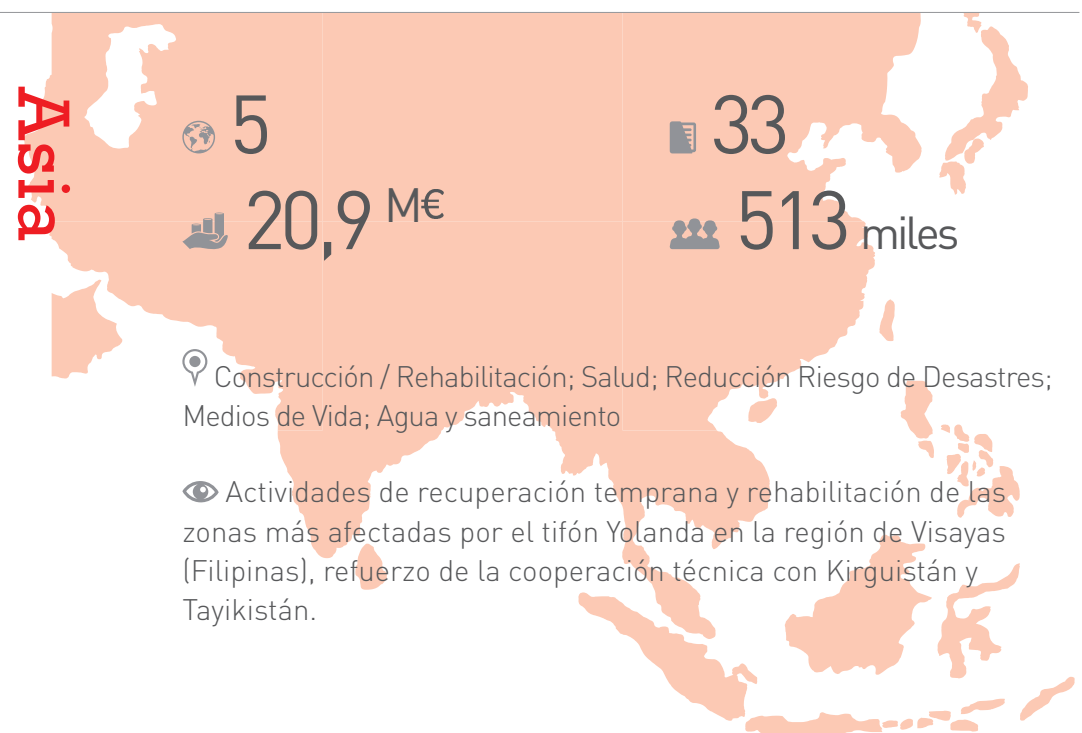
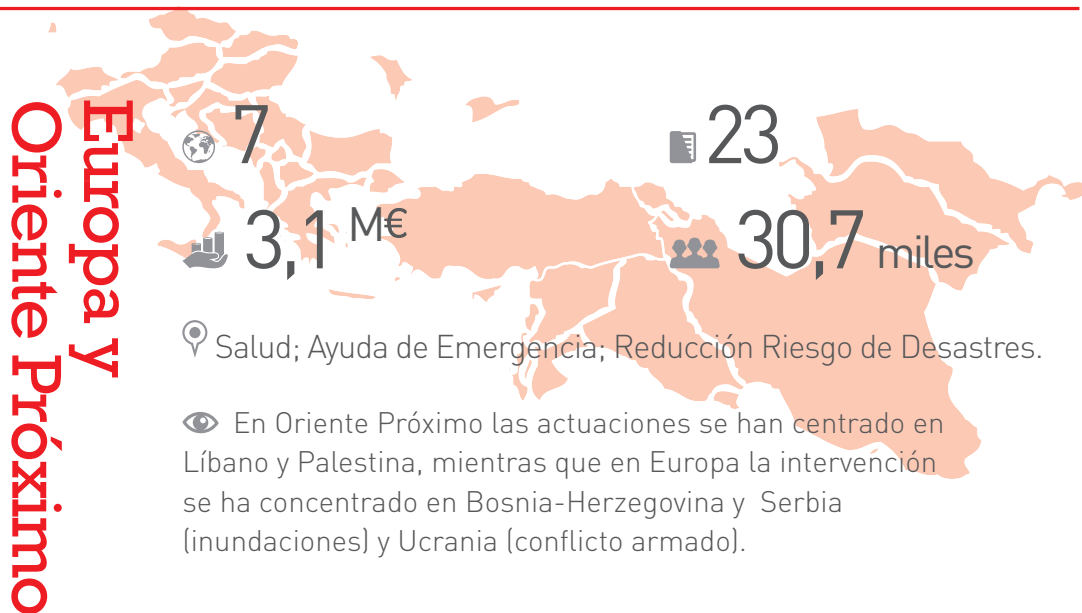
📍 Reducción Riesgo de Desastres; Seguridad Alimentaria / Medios de Vida; Agua y Saneamiento; Salud; Prevención de la Violencia.

🔍 Nuevas acciones de preparación para desastres en Nicaragua, El Salvador y Guatemala, compromiso activo con las víctimas del terremoto de Haití de 2010, refuerzo de la cooperación con el Caribe, apoyo a las Sociedades Nacionales de América en la construcción de una Cruz Roja más fuerte, desarrollo de misiones en distintos países para fomentar la implicación de voluntarios y voluntarias.

NUESTRO EQUIPO

> Se han realizado **192** misiones internacionales en **41** países en los que han participado **158** delegados

> Se ha potenciado la participación del voluntariado en **14** misiones llevadas a cabo en África y América



CENTRO DE COOPERACIÓN CON ÁFRICA OCCIDENTAL

Creado en **2013**, ha centrado su actividad en **tres áreas principales:**

- > Gestión de desastres
- > Medios de vida y Resiliencia
- > Sociedad Civil

CENTRO DE COOPERACIÓN CON EL MEDITERRÁNEO

Siguiendo su **Plan de Acción 2011-2014**, ha trabajado en las siguientes **prioridades humanitarias:**

- > Protección y asistencia a las personas migrantes
- > Cambio climático y medio ambiente
- > Efectos sociales de la crisis económica
- > Rol de la juventud en el presente y el futuro de la región

6 | SALUD



Se han realizado casi
2 millones de intervenciones
 en las que han participado cerca de **9.000** voluntarios.

PREVENCIÓN Y PROMOCIÓN DE LA SALUD

	Destinatarios	Nº Intervenciones	Voluntarios	Destinatarios	Nº Intervenciones	Voluntarios
Accidentes	366.827	1.501	2.771	161.887	1.689	3.000
Enfermedades no transmisibles	7.223	14	41	3.157	49	54
Enfermedades transmisibles	69.957	99.552	176	107.785	72.277	218
Promoción de la salud	567.460	41.746	3.190	620.257	224.241	3.793
Atención y prevención VIH - Sida				98.749	100.531	919
Atención y prevención adicciones				23.233	1.573.670	936

	2013			2014		
TOTAL	1.011.467⁽¹⁾	142.813	6.178	1.015.068⁽²⁾	1.972.457	8.920

⁽¹⁾ De este total, han recibido también atención desde otros Planes de Intervención de Cruz Roja Española 314.036 personas.

⁽²⁾ De este total, han recibido también atención desde otros Planes de Intervención de Cruz Roja Española 304.151 personas.

CENTROS SANITARIOS



218.789 personas
 atendidas, tanto en régimen
 de hospitalización como a nivel
 ambulatorio

42.082 intervenciones
 quirúrgicas realizadas (+11%)

ESCUELAS DE ENFERMERÍA

96 diplomados han
 finalizado sus estudios



CENTROS DE TRANSFUSIÓN DE SANGRE

89.837 unidades de sangre
 recogidas por el Centro de Madrid y

41.104 por el Centro de Asturias



CENTROS DE RECONOCIMIENTO MÉDICO

17 centros en funcionamiento

46.863 certificados
 médicos realizados



7 | SOCORROS Y EMERGENCIAS

La intervención se ha centrado en **cinco áreas principales:**



	Personas atendidas	Voluntarios/as	Personas atendidas	Voluntarios/as
Intervención en Emergencias	10.335	14.025	14.631	14.303
Servicios Preventivos Terrestres	119.201	47.666	120.174	46.257
Servicios Preventivos Acuáticos	167.542	3.732	156.695	3.682
Salvamento Marítimo	779	3.254	1.686	3.279
Transporte Sociosanitario	138.093	14.138	107.314	13.669
TOTAL	435.950	82.815	400.500	81.190

8 | MEDIO AMBIENTE

La actividad principal ha sido facilitar a los colectivos con los que se trabaja **información acerca de las prácticas ambientales más adecuadas** en aspectos tales como eficiencia energética, calidad del agua o las relacionadas con la salud.

Se han realizado **69 cursos** de medio ambiente, con **839 alumnos y alumnas**



	Voluntarios	Usuarios	Voluntarios	Usuarios
Calidad Ambiental	393	419	387	8
Protección y Mejora del Entorno	3.051	16.172	3.303	14.156
Educación y Sensibilización Ambiental	3.630	65.050	3.869	56.619
TOTAL	7.074	81.641	7.559	70.783

9

DIFUSIÓN DE PRINCIPIOS Y VALORES

COMUNICACIÓN E IMAGEN



194.000 referencias
de noticias registradas en medios
de comunicación, **+45%**

PÁGINA WEB



Media de **450.000**
visitas mensuales

SALA DE PRENSA 2.0



(prensacruzroja.es)

193.974 páginas vistas

BOLETÍN INFORMATIVO DIGITAL



Alcance de más
de **50.000** personas

HERRAMIENTAS DE COMUNICACIÓN



Revista Cruz Roja: 1.133.913
ejemplares de tirada total, con más
de **2.000 visitas** de media en cada
edición on-line

CRUZ ROJA TELEVISIÓN



(www.cruzroja.tv)

118.498 visitas y cerca de
105.000 páginas vistas

MEMORIA ANUAL



se difunde principalmente
a través de la **web:**
www.cruzroja.es/memoria



CENTROS DE DOCUMENTACIÓN

1.364 consultas
y/o peticiones recibidas

Conservación, protección y difusión
del Patrimonio Histórico Documental
de CRE: se catalogaron e incorporaron
a la base de datos del Centro de
Documentación **84 textos, 4.836**
diapositivas y 21 fascículos de la
Revista de la Cruz Roja Filipina.

FORMACIÓN

	Cursos	Alumnos	Cursos	Alumnos
Intervención	4.275	56.961	4.318	53.978
Desarrollo Institucional	2.471	32.152	2.982	34.616
Participación e In- clusión Social	5.652	51.138	7.188	66.357
Población en General	5.905	88.078	6.016	89.093
A distancia	620	18.236	337	18.639
	2013		2014	
TOTAL	18.923	246.565	20.841	262.683

DERECHOS HUMANOS (DD.HH) y DERECHO INTERNACIONAL HUMANITARIO (D.I.H.)

El objetivo es **promover, garantizar y reconocer el ejercicio de estos derechos como clave de la inclusión social, y de una cultura de no violencia y de paz.** Actividades formativas dirigidas a:

- ✓ Miembros de la Institución
- ✓ Fuerzas Armadas y Cuerpos y Fuerzas de Seguridad
- ✓ Universidades y Sociedad Civil
- ✓ Promoción y desarrollo de normas humanitarias

10 | VOLUNTARIADO Y PARTICIPACIÓN

La actividad principal que realiza el voluntariado está vinculada al área de **Intervención Social (30,99%)**, seguida de las áreas de **Socorros y Emergencias (26,45%)** y **Cruz Roja Juventud (15,11%)**.

25.046
nuevas altas

Distribución territorial de recursos humanos:

AUTONOMÍA

VOLUNTARIADO

Andalucía	32.800	33.261
Aragón	10.785	10.863
Canarias	16.962	18.089
Cantabria	3.112	2.971
Castilla-La Mancha	15.511	16.682
Castilla y León	15.366	15.094
Cataluña	18.997	18.709
Ciudad Autónoma de Ceuta	1.478	1.484
Ciudad Autónoma de Melilla	399	446
Comunidad de Madrid	9.907	9.112
Comunidad Foral Navarra	3.389	3.629
Comunidad Valenciana	19.767	19.735
Extremadura	11.485	12.322
Galicia	20.287	21.158
Islas Baleares	4.692	3.934
La Rioja	2.726	2.892
País Vasco	12.124	13.059
Principado de Asturias	4.325	3.961
Región de Murcia	4.963	4.652

TOTAL

2013

2014

209.075

212.053



VOLUNTARIADO por edad/género:

	Hombres	Mujeres	Total	Hombres	Mujeres	Total
<14	442	451	893	376	371	747
14 y 15	414	513	927	369	524	893
16-20	5.059	8.920	13.979	4.370	8.394	12.764
21-30	23.115	36.518	59.633	22.694	37.673	60.367
31-40	33.444	28.021	61.465	31.130	28.428	59.558
41-50	18.630	15.944	34.574	20.168	16.932	37.100
51-60	8.575	11.265	19.840	9.188	12.267	21.455
61-65	2.276	2.952	5.228	2.480	3.106	5.586
>65	5.461	7.075	12.536	5.875	7.708	13.583
TOTAL	2013			2014		
	97.416	111.659	209.075	96.650	115.403	212.053

SENSIBILIZACIÓN Y CAPTACIÓN DEL VOLUNTARIADO

Se ofertaron **380.208** plazas en todo el territorio nacional (+8,51%)

de las que se ocuparon **250.010** (+4,25%)



11 | DESARROLLO LOCAL

La **distribución de la red territorial facilita dar respuestas a las necesidades** de las personas en aquellos espacios con menos recursos y más dificultades de acceso a los mismos.

649 ASAMBLEAS LOCALES, COMARCALES E INSULARES

DINAMIZACIÓN TERRITORIAL

77% de Asambleas Locales, Comarcales o Insulares ha realizado el **análisis y diagnóstico de sus capacidades**

72% de Asambleas ha llevado a cabo el **diagnóstico del entorno local**, identificando las **necesidades y oportunidades** y facilitando tareas de planificación.

FORTALECIMIENTO INSTITUCIONAL

80% de la **red local** tiene definida la **estructura organizativa local necesaria para garantizar una respuesta** homogénea que permita **cubrir las necesidades de la población** de referencia.

12 | CAMPAÑAS Y EXPOSICIONES

El objetivo es **sensibilizar y compartir con la sociedad los problemas que sufren las personas** a las que Cruz Roja presta su ayuda:

	Participantes	Participantes
Intervención Social	320.177	176.301
Empleo	328.574	226.738
Cruz Roja Juventud	19.244	16.280
Cooperación Internacional	124.163	402.739
Salud	203.107	47.386
Socorros y Emergencias	2.862	
Medio Ambiente	1.523	24.867
Derecho Internacional Humanitario	542	10.723
Voluntariado y Participación	1.364.089	682.866
Captación de Fondos	4.380	5.405
Otros	234.597	26.210
TOTAL	2.603.258	1.619.515

13 | REDES SOCIALES

Las redes sociales se han convertido en una herramienta fundamental para **comunicar, dialogar, sensibilizar y tratar de agitar conciencias.**

59.989_(+27%) seguidores en  y 145.020_(+45%) en 

14 | CALIDAD

Modelo basado en:

- > Liderazgo
- > Gestión por procesos orientados al usuario
- > Mejora continua
- > Gestión de los recursos
- > Gestión del voluntariado

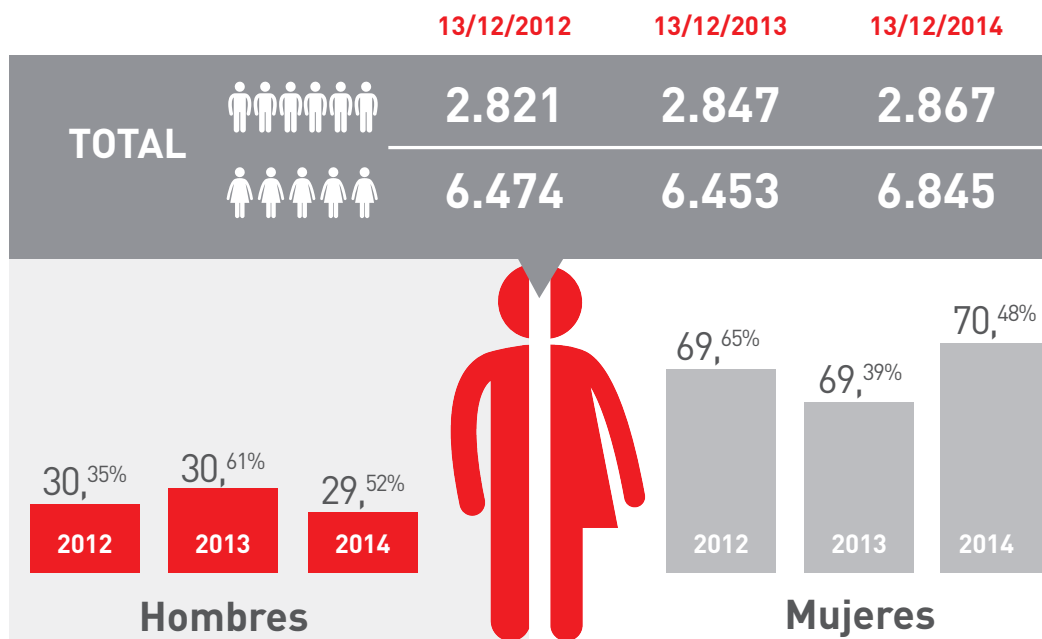
Los Planes, Programas y Proyectos se apoyan en diferentes **normas y sistemas** (ISO 9001:2008, EFQM y ONGconcalidad) para implantar la calidad en ellos.

15 | PERSONAL LABORAL

El equipo humano es el motor de Cruz Roja, haciendo posible el desarrollo de su actividad



Distribución de la plantilla por sexos



Evolución del número de trabajadores por oficinas y centros sanitarios

Oficina Central 31/12/2009 (504)	424 (4,56%)	417 (4,48%)	427 (4,40%)
Oficinas Territoriales 31/12/2009 (9.619)	7.568 (81,42%)	7.538 (81,05%)	7.867 (81%)
Centros Sanitarios 31/12/2009 (1.526)	1.303 (14,02%)	1.345 (14,46%)	1.418 (14,60%)
TOTAL 31/12/2009 (11.649)	9.295	9.300	9.712

16 | ASUNTOS ECONÓMICOS CAPTACIÓN DE FONDOS

SOCIOS



61.751 altas
(+5,5%), para alcanzar
1.193.415 en total

DONANTES



+10 millones de euros
recaudados, (89% para proyectos
nacionales y 11% para proyectos
internacionales)

COLABORACIÓN EMPRESARIAL



+11 millones de euros
destinados a: proyectos,
emergencias y fines generales

SORTEOS



+ de 55 millones de
euros de ingresos, (el 60%
corresponde al Sorteo de Oro)

Cuentas Cuentas anuales e Informe de auditoría disponibles en www.cruzroja.es (en miles de euros)

INGRESOS

Ventas y prestación de servicios	181.045
Captación de recursos	166.508
Subvenciones	145.143
Subvenciones inmovilizado	10.279
Donaciones privadas	24.357
Otros ingresos de gestión	4.696
Ingresos financieros	5.205
Otros ingresos	4.908

TOTAL

542.141

GASTOS

Aprovisio. y trabajos externos	67.824
Gastops de personal	259.882
Otros gastos de actividad	161.092
Amortización inmovilizado	28.612
Gastos financieros	1.732
Otros gastos	207

TOTAL

519.349

REMANENTE DISPONIBLE 2015
TOTAL

22.792
542.141

17 | CENTROS DE COORDINACIÓN

Constituyen un elemento facilitador y de apoyo para la atención continuada de los diferentes programas y proyectos llevados a cabo. Se organizan en tres áreas:



Atención a situaciones de riesgo y emergencias

+ 324.000 llamadas
de emergencia atendidas
+ 64.000 coberturas
preventivas

Atención social

+ 3,70 millones de
llamadas de urgencia
recibidas y + 3,17
millones de llamadas
de seguimiento
atendidas

Atención y Protección a Víctimas de Violencia de Género

+ 240.000 llamadas
de emergencia atendidas
+ 480.000 llamadas
de seguimiento atendidas

Información

902 22 22 92
teléfono de atención
permanente, reforzando
la atención cuando se
produce alguna emergencia
internacional o nacional

Atención
a personas
vulnerables

Empleo para
colectivos
vulnerables

Estudios e
innovación social

Asuntos
económicos

Cooperación
internacional

Personal laboral

Campañas y
exposiciones

Difusión de principios y valores

Salud

2

0

memoria

Cuentas

1

4

Voluntariado y
participación

Desarrollo local

Cruz Roja
Juventud

Centros de
coordinación

Medio ambiente

Socorro y emergencias

Cada vez más cerca de las personas



Cruz Roja Española