



Medicamento y Medio Ambiente



MEMORIA DE RESPONSABILIDAD SOCIAL 2014

Resumen Ejecutivo



Índice

— Carta del Presidente	3
— Informe del Director General	4
— Una responsabilidad compartida	6
La RSC en SIGRE	8
Misión, visión y valores de SIGRE	10
Indicadores estratégicos	12
— La importancia de comunicaRSE	14
— Canales de diálogo e hitos 2014	16
— Perspectivas y retos 2015	20

Carta del Presidente

Estimados/as amigos/as:

Me complace enormemente presentarles nuestra Memoria de Responsabilidad Social 2014, donde se refleja el compromiso de todo el sector farmacéutico con la salud y con el medio ambiente a través de esta iniciativa común como es SIGRE.

Sin duda, 2014 ha sido, una vez más, un año de retos, que cerramos con la satisfacción de haber seguido generando valor a toda la sociedad mediante un modelo de actividad basado en la sostenibilidad.

Bajo esta perspectiva económica, social y medioambiental, la industria farmacéutica, la distribución y las farmacias han trabajado conjuntamente para garantizar la correcta gestión medioambiental de los envases y restos de medicamentos de origen doméstico.

La industria farmacéutica es un ejemplo de responsabilidad, donde la fabricación de un producto con tanto valor social como es el medicamento, se compatibiliza con el respeto hacia el medio ambiente durante todo su ciclo de vida.

Por ello, quiero destacar en primer lugar el trabajo constante que vienen desarrollando las empresas farmacéuticas adheridas en la prevención de residuos de envases, habiéndose superado incluso los objetivos de reducción aprobados por las autoridades medioambientales para el período 2012-2014.

Asimismo quisiera destacar la excelente cobertura farmacéutica prestada por todos los agentes de la cadena del medicamento, que ha permitido a los ciudadanos mejorar su colaboración con SIGRE, reflejada en un uso más racional de los medicamentos y en una mayor concienciación sobre el correcto reciclado de sus residuos.

Este año 2015, a pesar de las dificultades e incertidumbres que se vislumbran en el sector, seguiremos cumpliendo con nuestros objetivos estratégicos y compromisos hacia nuestros grupos de interés, afianzando la imagen y la confianza de todos ellos en el trabajo realizado por SIGRE.

Prueba de lo anterior es que, de acuerdo al último sondeo de opinión entre los responsables de medio ambiente de los laboratorios farmacéuticos adheridos a SIGRE, 9 de cada 10 encuestados destacan que SIGRE está contribuyendo a mostrar públicamente el compromiso de la industria farmacéutica con el medio ambiente.

Tenemos la suerte de trabajar en un sector que tiene mucho que ofrecer a la sociedad y, desde SIGRE, con el apoyo y estímulo de todos ustedes, esperamos seguir cuidando de la salud y del medio ambiente durante muchos años más.

Un cordial saludo.



Humberto Arnés
Presidente de SIGRE

Estamos especialmente orgullosos del compromiso de todo el sector farmacéutico con el proyecto de SIGRE y de la respuesta recibida de los ciudadanos.

Informe del Director General

Nuestro compromiso con la transparencia y el buen gobierno, unido al esfuerzo continuado en la protección del medio ambiente, ha sido la clave de la eficacia y la calidad de nuestro servicio a la sociedad.

Esta Memoria de RS 2014, elaborada de acuerdo a la guía G4 de Global Reporting Initiative, muestra el compromiso de SIGRE por ofrecer comunicaciones claras y transparentes, a través de las cuales nuestras partes interesadas puedan tener acceso a los aspectos ambientales, económicos y sociales significativos de la organización.

Así, el impulso y coordinación de la aplicación de medidas de ecodiseño, para mejorar la prevención en origen; la gestión medioambiental de los residuos depositados en el Punto SIGRE, para continuar protegiendo el medio ambiente; y las acciones de comunicación, para concienciar a la sociedad de la necesidad de colaborar en el reciclado, han sido las tres principales líneas de actuación de SIGRE en 2014.

A finales de año, se culminó el quinto Plan Empresarial de Prevención de envases del sector farmacéutico, correspondiente al trienio 2012-14, cuyos resultados superaron ampliamente los objetivos propuestos inicialmente para ese periodo, reduciendo en un 3,81% el peso de los envases farmacéuticos.

Para dar a conocer este esfuerzo del sector y, al mismo tiempo, incentivar en la aplicación de medidas de ecodiseño, la entidad editó el IV Catálogo de Iniciativas de Ecodiseño en envases del sector farmacéutico.

Asimismo, se publicó la Guía Práctica del Punto SIGRE, cuyo contenido sobre el funcionamiento del Sistema, permitirá al farmacéutico disponer de información puntual para ampliar su asesoramiento al ciudadano en materia de reciclado. Para poner en valor esta faceta medioambiental desarrollada por los farmacéuticos, se comenzaron a expedir los primeros Diplomas de Ecofarmacia, que acreditan el compromiso de estos profesionales con la sostenibilidad.

Por otro lado, en 2014, se ha implementado en la Planta de Tratamiento de Envases y Residuos de Medicamentos la nueva línea de CDR (Combustible Derivado de Residuos), que supone un importante avance tecnológico en el tratamiento final de la fracción de los residuos de medicamentos no peligrosos. Igualmente, hay que resaltar el aumento del 6% conseguido en el reciclaje de los materiales de envase

(cartón, vidrio, plástico, etc.), respecto al ejercicio anterior.

En cuanto a la colaboración ciudadana, sigue experimentado ligeros crecimientos que reflejan el alto grado de concienciación ciudadana y el uso cada vez más racional de los medicamentos.

En materia de comunicación, y en línea con nuestro compromiso con los valores de transparencia y buen gobierno, en 2014 se renovó la página web de SIGRE. Esta acción, junto con la consolidación de los perfiles sociales de la entidad, ha contribuido a transmitir, de una manera más eficiente y puntual, el compromiso medioambiental de cada agente del sector, así como los logros, noticias y actualidad del Sistema.

En 2014, también se ha avanzado en las relaciones con el sector educativo. La creación de un módulo formativo que aborda, desde un punto de vista medioambiental, la actividad del sector farmacéutico, desde la investigación, producción o dispensación de un medicamento hasta el reciclado final, ha despertado un gran interés docente en las instituciones educativas universitarias.

También, se han renovado los convenios de colaboración con la Agencia EFE y con la Asociación de Periodistas de Información Ambiental (APIA) para la formación de jóvenes periodistas en el ámbito medioambiental.

Todas estas actuaciones, junto con otras muchas que encontrarán a lo largo de esta Memoria, han hecho de este 2014 un año intenso, en el que nos hemos enfrentado a numerosos desafíos que hemos podido superar con éxito gracias al apoyo del sector farmacéutico, de las autoridades medioambientales y sanitarias y de la sociedad.

Esto nos anima a afrontar 2015 con fuerzas renovadas para seguir progresando y avanzando en este proyecto con la misma ilusión que cuando comenzamos.



Juan Carlos Mampaso
Director General de SIGRE





Una responsabilidad compartida

La actividad de SIGRE consiste en la administración de un sistema integrado de gestión (SIG) para la recogida, transporte, recuperación, reciclado y otras formas de valorización y/o eliminación de envases y residuos de medicamentos generados en los domicilios particulares mediante su recogida selectiva a través de las oficinas de farmacia.

A través de SIGRE, la industria farmacéutica da cumplimiento a lo dispuesto en la normativa medioambiental y sanitaria, al garantizar no sólo la correcta gestión de los residuos de envases, sino también la de los restos de medicamentos y medicamentos caducados que se generan en los domicilios particulares.

El modelo logístico del Sistema SIGRE se basa en un proceso de gestión cerrada, en la que los agentes sanitarios autorizados para la comercialización y dispensación de los medicamentos (oficinas de farmacia y distribuidores farmacéuticos) llevan a cabo la recogida de los residuos generados en los hogares, para su posterior entrega a gestores autorizados de residuos.

La recogida de los residuos de medicamentos a través de las oficinas de farmacia cuenta con el apoyo de las instituciones sanitarias y medioambientales de la Unión Europea, que entienden que esta sistemática es la más adecuada para garantizar el control de estos residuos y evitar daños al medio ambiente y a la salud de las personas.

A través de su participación en SIGRE, el sector farmacéutico participa activamente en los aspectos ambientales relacionados con el ciclo de vida del medicamento, desde el ecodiseño del envase de un producto tan esencial para nuestra salud hasta la gestión de los residuos que se generan por el consumo de dichos productos una vez finalizado el tratamiento.

A través de su participación en SIGRE, el sector farmacéutico colabora activamente en los aspectos ambientales relacionados con el ciclo de vida del medicamento.

Obligaciones del titular de la autorización del medicamento

Participar en sistemas que garanticen la recogida de los residuos de medicamentos que se generen en los domicilios.

Artículo 62.6. Real Decreto 1345/2007, de 11 de octubre, por el que se regula el procedimiento de autorización, registro y condiciones de dispensación de los medicamentos de uso humano fabricados industrialmente.



• Laboratorios farmacéuticos

SIGRE es una entidad sin ánimo de lucro cuya financiación se realiza mediante la cuota que cada laboratorio farmacéutico abona por los envases que comercializa a través de farmacia.

Además, a través de la aplicación de las medidas de ecodiseño contempladas en los Planes Empresariales de Prevención elaborados por SIGRE, los laboratorios adheridos contribuyen a que los envases de medicamentos sean cada vez de menor peso y volumen, menos contaminantes y más fácilmente reciclables, reduciendo su impacto sobre nuestro entorno.



• Oficinas de farmacia

Los farmacéuticos ubican en sus oficinas de farmacia el Punto SIGRE cumpliendo así unas funciones de especial relevancia:

- 1) Ofrecer al ciudadano un lugar cómodo y cercano para la entrega de envases vacíos o con residuos de medicamentos.
- 2) Garantizar el control y custodia de estos residuos.
- 3) Ampliar su habitual faceta de asesoramiento al consumidor sobre el uso y consumo de medicamentos, prestando un nuevo servicio a la sociedad, esta vez de carácter medioambiental.

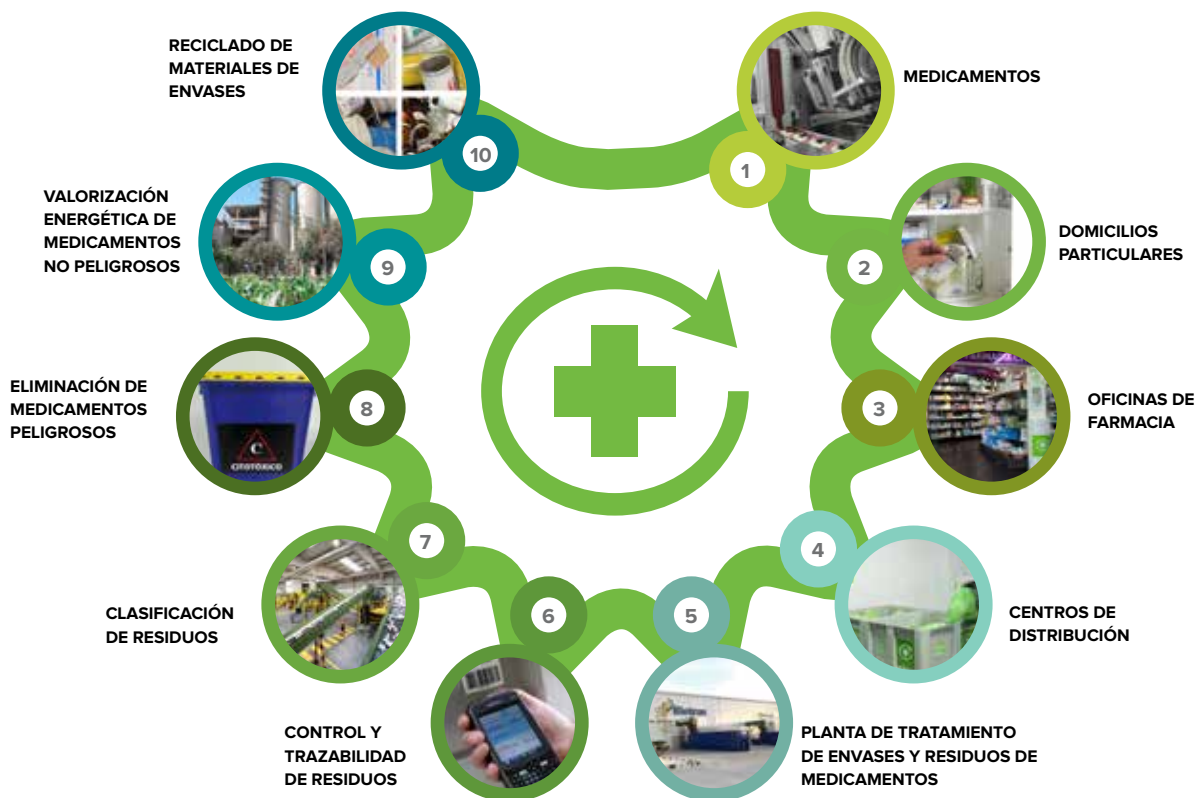


• Empresas de distribución farmacéutica

La distribución farmacéutica es la encargada de recoger de las farmacias los residuos de envases y restos de medicamentos que los ciudadanos han ido depositando en los Puntos SIGRE. Este proceso de logística inversa ofrece grandes ventajas medioambientales (se calcula un ahorro de 1.400 toneladas de CO2 anuales) y de eficiencia económica, además de garantizar el control de los residuos por los agentes legalmente autorizados para la distribución de los medicamentos.



El modelo logístico de SIGRE se basa en un proceso de gestión cerrada y en la corresponsabilidad de todos los agentes del sector farmacéutico.



La RSC en SIGRE

Año 2009

- Definición de la misión, visión y valores corporativos
- Inclusión de aspectos específicos de RSC en la Política Integrada de SIGRE
- Aprobación del Código de Conducta
- Elaboración de la 1ª Memoria de RSC según GRI-G3.0 (GRI Checked A)
- Socios firmantes de la red local del Pacto Mundial de Naciones Unidas

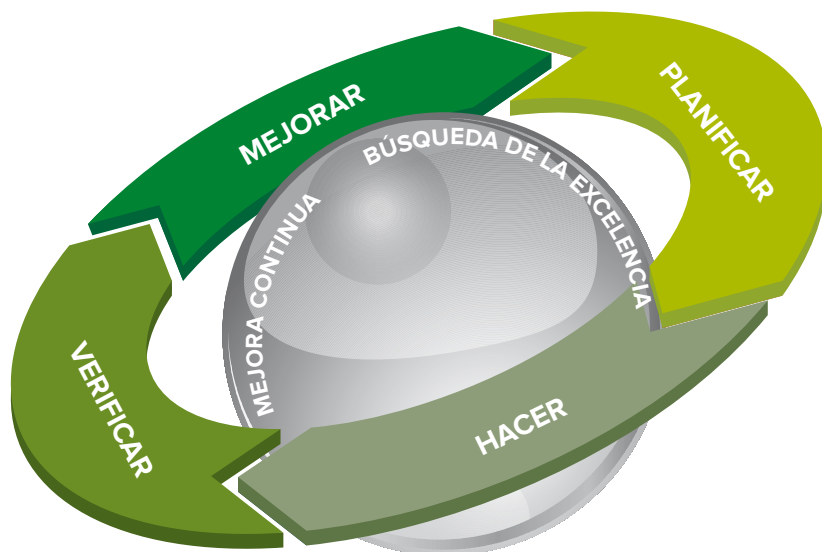
Año 2010

- Plan Estratégico de RSC
- Código de Conducta para proveedores
- Renovación Triple Certificación Sistemas de Calidad, Medio Ambiente y PRL
- Certificación del Sistema de Gestión Energética

Año 2011

- Política de RRHH
- Política de Compras Responsables
- Primera vez en lograr el nivel avanzado en el Informe de Progreso (máxima distinción lograda únicamente por 166 empresas en todo el mundo)





Año 2012

- Miembro del Comité Ejecutivo de la Red Española del Pacto Mundial

Año 2013

- Elaboración de la primera Memoria de RSC según GRI–G4.0 (Materiality Matters Check) en su nivel exhaustivo, nivel logrado por tan sólo otras 3 empresas en España en el momento de su edición.

Año 2014

- Reconocimiento por parte de Naciones Unidas y de Forética al modelo SIGRE

Gracias al apoyo y colaboración de todos nuestros grupos de interés, crecemos y podemos superarnos.

La **misión de SIGRE** dentro de la sociedad consiste en garantizar el correcto tratamiento medioambiental de los envases y restos de medicamentos de origen domiciliario y sensibilizar a los ciudadanos sobre los riesgos sanitarios derivados del uso inadecuado de los mismos, favoreciendo asimismo la no acumulación de medicamentos en los hogares y su uso responsable.

MISIÓN

La **visión de SIGRE** es el horizonte continuo de ser una entidad que se distingue por la calidad y la innovación en su trabajo, y en donde la excelencia impregne la actividad de todos sus empleados y colaboradores, generando así valor en todos sus grupos de interés.

VISIÓN

VALORES

Misión, visión y valores de SIGRE

En SIGRE entendemos la responsabilidad social como un activo estratégico generador de ventajas competitivas. Las organizaciones que operan bajo un modelo de negocio basado en parámetros de sostenibilidad medioambiental, responsabilidad y sensibilidad social son capaces de gestionar eficazmente sus riesgos y oportunidades y adaptarse mejor a los cambios en su entorno.

Así, la responsabilidad social en SIGRE no responde a una mera declaración de intenciones o a acciones aisladas enmarcadas en una estrategia de comunicación; se trata de una oportunidad para desarrollar nuestra labor bajo un modelo de gestión ética que nos haga ser merecedores de la confianza de toda la sociedad.

Los **valores de SIGRE** guían las acciones y el comportamiento de SIGRE, y son:



Excelencia: Excedemos el marco legal mínimo en el que operamos y nos esforzamos por comprender y dar respuesta a las expectativas que tienen nuestros grupos de interés en la entidad.

Compromiso con el desarrollo sostenible: Nos esforzamos en dar forma a un presente y a un futuro mejor.

Transparencia: Declaramos la veracidad de la información como principio básico en todas nuestras actuaciones.

Diálogo: Aprendemos cada día a escuchar y a dialogar.

Confianza: Entendemos que la confianza no es una cosa que se tiene sino que hay que ganársela día a día.

Conducta ética: Observamos un elevado desempeño ético, actuando con integridad, profesionalidad y respeto.

Compromiso mutuo: Fomentamos la participación de todos para lograr un objetivo común, compartiendo información y conocimientos.

Seguridad y salud en el trabajo: Nos comprometemos decididamente con la seguridad y salud laboral, promoviendo una cultura preventiva y procurando su aplicación por parte de proveedores, subcontratistas y otros colaboradores con los que operamos.

Calidad: Buscamos la mejora continua mediante el establecimiento de procesos internos eficientes y la adopción de cuantas innovaciones tecnológicas y de gestión, y de acuerdos y estándares voluntarios que sean necesarios para aumentar la satisfacción en lo referente a la calidad del servicio que prestamos.

Indicadores estratégicos

Agentes del Sistema SIGRE



301

laboratorios farmacéuticos adheridos

21.461

farmacias colaboradoras

142

almacenes de la distribución
farmacéutica colaboradores

en 2013

297

21.172

142

Ecodiseño



Plan Empresarial de Prevención 2012-2014

Número de medidas
de ecodiseño

556

Unidades de envases de
medicamentos afectadas por medidas
de ecodiseño (millones)

>85

Número de laboratorios que
han implementado medidas
de ecodiseño

88

Reducción del peso de los
envases obtenido (%)

3,81

2010-2012

438

>73

83

9,14

Ecoindicadores

1.374

Millones de envases de medicamentos comercializados a través de farmacia

2.196

Número de habitantes por Punto SIGRE

en 2013

1.352

2.226



82,80

Cantidades recogidas (gr/hab.-año)

34,72%

Valorización energética

64,17%

Reciclaje

1,11%

Eliminación

Tratamiento que reciben los residuos de materiales de envases depositados en los Puntos SIGRE

en 2013

81,12

38,53% / 60,35% / 1,12%

La importancia de comunicaRSE

Una empresa sólo es responsable si comunica a la sociedad los impactos generados como consecuencia de su actividad. Esta comunicación responsable debe fundamentarse en un diálogo fluido, bidireccional, sincero y transparente.

Así es como SIGRE entiende y practica la comunicación, diseñando acciones y campañas de concienciación para sensibilizar a todas aquellas personas e instituciones interesadas en este proyecto y para implicarles, a través de sus mensajes e iniciativas, en la importancia de hacer un uso responsable de los medicamentos, lo que implica una adecuada gestión de los envases y de los residuos de medicamentos de origen domiciliario.

Para cumplir este objetivo, SIGRE ha llevado a cabo durante 2014 las siguientes actuaciones en materia de comunicación:



Nueva página web

Nuevo site corporativo, www.sigre.es, principalmente dirigido al ciudadano y con apartados específicos que contienen información de interés para laboratorios, farmacias y empresas de distribución. Esta actualización de la página web incorpora un diseño atractivo, contenidos audiovisuales, y destaca por su fácil e intuitiva navegación. La web cuenta también con una versión en inglés.



Redes sociales

Se ha intensificado la comunicación digital, con la utilización de los perfiles sociales en Facebook, Twitter, Youtube y Google +. A finales del año, se han alcanzado más de 1.300 seguidores en Facebook y más de 7.200 en Twitter. Asimismo, se ha mantenido la publicación continua de contenidos en el blog de SIGRE, y otras herramientas online, lo que ha repercutido de manera positiva en la visibilidad y notoriedad de la entidad.

A través de estos canales, además, se han desarrollado otras iniciativas para aumentar la presencia y notoriedad de la entidad, como [#quéhacesporelMA](#), en la que se invitaba a los usuarios de Twitter a proponer ideas y acciones originales y sencillas para cuidar del medio ambiente, las cuales se recogerán en un libro digital, o las entrevistas efectuadas a personalidades del ámbito de la ecología y del medio ambiente con motivo del Día Mundial del Reciclaje.

“Qué haría la naturaleza sin ti”

SIGRE ha continuado, por segundo año consecutivo, con esta campaña de sensibilización, que cuenta con la tutela y colaboración de las autoridades ambientales. El mensaje central está orientado en concienciar a la opinión pública sobre la importancia del uso del Punto SIGRE de las farmacias, reconociendo y agradeciendo su colaboración así como la de todo el sector farmacéutico en esta iniciativa medioambiental y socio-sanitaria.



Guía Práctica del Punto SIGRE

SIGRE editó este documento de consulta, dirigido a los farmacéuticos, para reforzar el conocimiento que estos profesionales tienen sobre sus obligaciones medioambientales y sobre el reciclado de los envases y residuos de medicamentos. Además, SIGRE puso a disposición de los farmacéuticos la obtención del Diploma de Ecofarmacia, con el que se quiere distinguir públicamente la labor que estos profesionales están llevando a cabo en materia medioambiental y las actividades que, desde la farmacia, están desarrollando para cuidar y proteger el medio ambiente.

Catálogo de Medidas de Prevención

A través de esta publicación se comparten las iniciativas llevadas a cabo por los laboratorios farmacéuticos y se divulgan las medidas de ecodiseño aplicadas a envases y materiales, como la mejor fórmula para estimular nuevas actuaciones en este campo y contribuir al logro de los objetivos medioambientales marcados en materia de prevención y reciclado de los residuos de envases.

III Certamen audiovisual “Dale a los medicamentos un final de película”

SIGRE celebró una nueva edición de este Certamen, invitando a profesionales y aficionados del séptimo arte a grabar vídeos cortos que recogieran la actividad de SIGRE y transmitieran los valores sanitarios y medioambientales de la entidad. Los resultados obtenidos reflejan el alto nivel de participación y la buena acogida de sus contenidos: más de 1.300 vídeos compartidos y 12.000 reproducciones en el Canal Youtube de SIGRE.

Boletín SIGRE Informa

En 2014 conmemoramos la edición del nº 50 de este Boletín, donde trimestralmente se aborda la actualidad del sistema y que cuenta con más de 1.600 suscriptores de colectivos como los laboratorios, farmacéuticos, administraciones públicas y asociaciones de consumidores, entre otros.

XIV Jornadas Informativas a Laboratorios

Más de un centenar de responsables de medio ambiente de la industria farmacéutica de nuestro país acudieron una año más a esta cita anual (en Barcelona y Madrid), donde se repasan los principales avances, retos y novedades relacionadas con la actividad de SIGRE.

Sondeos de opinión

Con el fin de conocer y evaluar el grado de satisfacción con nuestro trabajo, la calidad del servicio que prestamos y cómo se valoran determinadas actuaciones llevadas a cabo por la entidad, SIGRE realiza periódicamente sondeos de opinión entre sus grupos de interés y cuyas conclusiones nos permiten seguir avanzando en la mejora continua y en la búsqueda de la excelencia.

Renovación de las becas de periodismo ambiental

Para seguir fomentando la formación de jóvenes periodistas en el ámbito de la comunicación ambiental, se han renovado los convenios con la Escuela de Formación de la Agencia EFE-Verde y la Asociación de Periodistas de Información Ambiental (APIA).



Canales de diálogo e hitos 2014

SIGRE cuenta con múltiples canales de diálogo para cada uno de sus grupos de interés, lo que le permite relacionarse con todo ellos y así poder conocer sus necesidades con el objeto de adoptar las medidas oportunas para satisfacer sus expectativas.



Empleados

CANALES DE DIÁLOGO

- Encuestas de clima laboral
- Buzón de sugerencias
- Gestor documental
- Reuniones periódicas

HITOS DEL AÑO

- Compromiso con la conciliación de la vida personal y profesional: Seguimiento y refrendo de las políticas de SIGRE en este campo.
- Compromiso con la salud y seguridad de nuestros trabajadores y colaboradores: SIGRE dispone de un sistema de gestión de Seguridad y Salud en el Trabajo, conforme con la especificación OHSAS 18001:2007, certificado por AENOR.
- Mejora de los factores psicosociales entre los trabajadores de la entidad.



en “El compromiso de SIGRE con sus empleados”



Laboratorios farmacéuticos

CANALES DE DIÁLOGO

- Representación en el Consejo de Administración
- Encuestas de satisfacción
- Jornadas informativas
- Auditorías
- Zona reservada web SIGRE
- Comunicaciones electrónicas

HITOS DEL AÑO

- Óptimo desarrollo del procedimiento interno para que los laboratorios puedan acreditar ante la Agencia Española de Medicamentos y Productos Sanitarios (AEMPS) que los titulares de autorizaciones de medicamentos que van a ser comercializados están adheridos al Sistema SIGRE de recogida de residuos de medicamentos de origen domiciliario.
- Las auditorías realizadas sobre los datos aportados por los laboratorios revelan la ausencia de incidencias significativas que corregir.



en “El compromiso de SIGRE con los laboratorios farmacéuticos”





Oficinas de farmacia

CANALES DE DIÁLOGO

- Representación en el Consejo de Administración
- Sondeo de opinión
- Canales propios en la web
- Auditorías
- Comunicaciones electrónicas
- Formación y sensibilización

HITOS DEL AÑO

- Formación y sensibilización: Diploma de Ecofarmacia, Guía Práctica del Punto SIGRE, módulo formativo para farmacéuticos y estudiantes de farmacia.
- Puesta en marcha del proceso para la adhesión al sistema SIGRE de los fabricantes de Sistemas Personalizados de Dosificación (SPD).

Sondeo de opinión



98%

Aumenta el porcentaje de farmacéuticos que afirman que la farmacia es el lugar idóneo para ubicar el Punto SIGRE (98% vs 94% en 2013).

93%

Aumenta la percepción de las ventajas que aporta SIGRE al colectivo farmacéutico, destacando principalmente el compromiso con el medio ambiente (93%) y la mejora de la imagen ante la sociedad (86%).

95%

de los farmacéuticos consideran la gestión de SIGRE como excelente, muy buena o buena.



en “El compromiso de SIGRE con los profesionales farmacéuticos”



Empresas de distribución farmacéutica

CANALES DE DIÁLOGO

- Representación en el Consejo de Administración
- Apartado propio en la web
- Auditorías
- Comunicaciones electrónicas
- Instrucciones técnicas

HITOS DEL AÑO

- El servicio prestado por la distribución es calificado por el 97% de los farmacéuticos como bueno o muy bueno (88% en 2013).

- La participación de las empresas de distribución en SIGRE garantiza la trazabilidad del residuo SIGRE y su correcto almacenamiento desde el punto de vista sanitario y medioambiental.
- Este sistema de logística inversa reporta beneficios medioambientales al no hacerse necesarios viajes específicos para la recogida de estos residuos (con un ahorro en emisiones de gases de efecto invernadero de 1.400 toneladas anuales).



en “El compromiso de SIGRE con los profesionales farmacéuticos”



Proveedores

CANALES DE DIÁLOGO

- Buzón funcional del Código de Conducta y de la Política de compras responsables
- Auditorías
- Encuestas de satisfacción
- Homologación de proveedores

HITOS DEL AÑO

- Elección de los proveedores en base a criterios de sostenibilidad.
- Ampliación de los procesos de la Planta de Tratamiento de Envases y Residuos de Medicamentos (fabricación in situ de Combustible Derivado de Residuos)
- Todos los proveedores estratégicos han firmado el Código de conducta para proveedores de SIGRE.
- Sinergias en la celebración del Día Mundial del Medio Ambiente y del Día internacional del Reciclaje.



en “El compromiso de SIGRE con los proveedores”



Visita de personal de la Agencia de Residuos de Cataluña a la Planta de Tratamiento de Envases y Residuos de Medicamentos de SIGRE



Administraciones públicas

CANALES DE DIÁLOGO

- Suministro puntual de información sobre la evolución del Sistema SIGRE
- Reuniones periódicas

HITOS DEL AÑO

- SIGRE presentó ante las Consejerías de Medio Ambiente y el Ministerio de Medio Agricultura, Alimentación y Medio Ambiente, la Declaración Anual de Envases correspondiente al ejercicio 2014 y el Tercer Informe de Seguimiento del Plan Empresarial de Prevención (PEP) 2012-2014, que reflejan la contribución del sector farmacéutico al cuidado del medio ambiente.
- Respaldo por parte de las autoridades ambientales (autorizaciones de funcionamiento en toda España), la AEMPS (Circulares nº1/2011 y nº3/2013) y la Federación Española de Municipios y Provincias (Ordenanza marco de residuos) al modelo SIGRE.



en “El compromiso de SIGRE con las administraciones públicas”

José Antonio Vera, Presidente de la Agencia EFE, y Juan Carlos Mampaso, Director General de SIGRE, firman el convenio de la beca SIGRE-EFEverde



Medios de comunicación

CANALES DE DIÁLOGO

- Auditorías de medios
- Participación en medios sectoriales
- Zona de prensa en la web
- Notas de prensa

HITOS DEL AÑO

- Auditoría de medios:
 - SIGRE se sitúa en el grupo de Sistemas Integrados de Gestión (SIG) más conocidos por parte de los periodistas, ya que el 92% afirma conocer su actividad.
 - Los profesionales de la comunicación estiman que el 85% de los hogares españoles conoce la existencia de los Puntos SIGRE.
 - Los periodistas incluyen a SIGRE en el grupo de SIG's que mejor y más regularmente les mantienen informados.
- Nueva edición del Programa de Formación de Periodismo Ambiental con la Asociación de Periodistas de Información Ambiental (APIA) y III Beca SIGRE-EFEverde de periodismo ambiental y sostenibilidad.
- SIGRE ha seguido participando en artículos y reportajes sobre RSC en medios de comunicación del sector farmacéutico.



en “El compromiso de SIGRE con la transparencia informativa”



Generaciones futuras

CANALES DE DIÁLOGO

- Formación y sensibilización
- Redes sociales
- Concurso de cortometrajes

HITOS DEL AÑO

- Módulo formativo para estudiantes de las Facultades de Farmacia.
- SIGRELANDIA está presente en las asignaturas de “Inglés” y “Conocimiento del medio” (para alumnos de 2º y 3er ciclo de Primaria).
- Participación en cursos de educación ambiental.
- Nueva edición del certamen audiovisual “Dale a los medicamentos un final de película”



en “**El compromiso de SIGRE con las generaciones futuras**”



Sociedad

CANALES DE DIÁLOGO

- Amplia presencia en Internet
- Redes sociales
- Campañas de sensibilización
- Sondeos de opinión
- Buzón de sugerencias y consultas

HITOS DEL AÑO

- Reedición de la campaña de sensibilización “Qué haría la naturaleza sin ti”.
- Compromiso activo con el Pacto Mundial de Naciones Unidas:
- Miembros del Comité Ejecutivo de la Red Española del Pacto Mundial
- Informe de Progreso distinguido con el nivel “Avanzado”, máxima calificación alcanzada por tan solo 304 empresas de todo el mundo.



Nuestro entorno

CANALES DE DIÁLOGO

- Comités de Medio Ambiente y Grupos de trabajo
- Asociaciones medioambientales y de Pacientes
- Presencia en foros y congresos medioambientales y sanitarios

HITOS DEL AÑO

- Nuevo incremento (6%) en los porcentajes de reciclado de los materiales de envases de medicamentos respecto al ejercicio anterior.
- España sigue en la media europea en la gestión de residuos de medicamentos gestionados: El eco-indicador de recogida se ha situado en 82,80 gramos por habitante y año, reflejo de un uso más



en “**El compromiso de SIGRE con el medio ambiente**”

responsable de los medicamentos por parte de la población y de una mayor concienciación sobre el correcto reciclado de sus residuos.

- Prevención de residuos de envases:
- Plan Empresarial de Prevención 2012-2014 e Informes anuales de seguimiento.
- IV Catálogo de Iniciativas de Ecodiseño en Envases del sector farmacéutico.
- Participación en el Congreso Nacional de Medio Ambiente 2014 (CONAMA2014).
- Recomendaciones sobre el uso responsable de los medicamentos y revisiones periódicas del botiquín doméstico.
- Participación en la Mesa de Diálogo Permanente de Farmaindustria con las Asociaciones de Pacientes.

Sondeo de opinión

90%

de los encuestados opina que tirar los medicamentos a la basura perjudica mucho o bastante al medio ambiente. Este dato aumenta ligeramente con respecto al año anterior (81%).

95%

La farmacia es, según la gran mayoría de encuestados (95%), el lugar más adecuado donde ubicar los contenedores. Aumenta esta opinión con respecto al año pasado (91%).

83%

de los encuestados declara reciclar a través del Punto SIGRE de la farmacia



en “**El compromiso de SIGRE con la sociedad**”



Perspectivas y retos para 2015

En este año 2015, en el que nuestro país parece estar volviendo a la senda del crecimiento económico, confiamos en que se diseñen políticas que permitan crear un entorno y unas expectativas favorables en el sector farmacéutico, contribuyendo a que SIGRE pueda seguir cumpliendo con sus objetivos estratégicos y compromisos hacia sus grupos de interés, afianzando la imagen y la confianza de todos ellos en el trabajo realizado por la entidad.

Sin perder de vista la perspectiva económica, social y medioambiental de España, la industria farmacéutica, la distribución y las farmacias seguirán trabajando conjuntamente para garantizar la correcta gestión medioambiental de los envases y restos de medicamentos de origen doméstico.

Principales retos asumidos por SIGRE para el ejercicio 2015:

- **Afianzar y mejorar, si cabe, la colaboración ciudadana**, sinónimo de un alto grado de concienciación y de un uso cada vez más responsable de los medicamentos.
- **Fomentar la imagen del compromiso** del sector farmacéutico con el **medio ambiente** y el cuidado de las personas a través de SIGRE.
- **Revisar y actualizar**, si procede, las diferentes **políticas de RSC** aprobadas por el Consejo de Administración de SIGRE (Política de Recursos Humanos, Política de Compras Responsables, Código de Conducta y Política Integrada).
- **Promocionar la prevención en materia de envases** (Tercer Informe de Seguimiento del Plan Empresarial de Prevención de envases del sector farmacéutico 2012-2014; PEP 2015-2017; Guía de ecodiseño).
- Seguir realizando **encuestas de satisfacción** a los grupos de interés.
- Potenciar las **herramientas de comunicación 2.0**.
- **Continuar la labor de sensibilización** de las amas de casa, personas mayores, jubilados y enfermos crónicos (públicos objetivo de SIGRE).
- **Seguir interactuando con los públicos más jóvenes**, por su papel de futuros consumidores y por su innegable valía como actores del cambio social.
- **Mantener y potenciar los canales de diálogo** abiertos con las diferentes partes interesadas (presencia en el Consejo de Administración de la entidad, sondeos de opinión, sesiones informativas, auditorías, circulares, notas informativas, notas de prensa, página web, redes sociales, etc.).
- **Avanzar en la difusión internacional** del modelo SIGRE
- **Aumentar la formación de carácter medioambiental** de aquellos profesionales que están o estarán en un futuro relacionados con el medicamento.
- **Implantación de un sistema de gestión de la transparencia**.
- **Impulsar proyectos dirigidos a la I+D+i** en nuestra cadena de valor.
- **Mantener y reforzar los sistemas de gestión y control de riesgos** para asegurar el correcto cierre del ciclo de vida del medicamento.



Respetuosos con el medio ambiente

Porque una Memoria de Responsabilidad no son sólo palabras, sino un reflejo de la conciencia social de una organización, SIGRE publica sus Memorias íntegras en formato digital con el fin de preservar los recursos naturales.

Asimismo, y con el objeto de minimizar los impactos generados por su publicación, este Resumen Ejecutivo es elaborado con papel ecológico libre de cloro y proveniente de gestión forestal responsable certificada, siendo además compensadas la emisiones de gases de efecto invernadero (GEI) asociadas a su edición y envío.

El papel usado en la impresión de este documento permite una reducción del impacto medioambiental de:



46kg de residuos



5kg de gases de efecto invernadero



53km de viaje en un coche europeo estándar



1.079 litros de agua



99kWh de energía

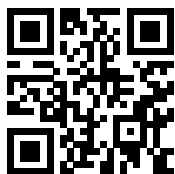


75kg de madera



S I G R E

Por la Salud de la Naturaleza



SIGRE Medicamento y Medio Ambiente

María de Molina, 37 – 2º

28006 Madrid

T. 91 391 12 30

sigre@sigre.es

www.sigre.es