

# INSPIRATION

RAPPORT ANNUEL  
ET DE DÉVELOPPEMENT DURABLE

2013

Protégez l'environnement.  
N'imprimez ce document que si nécessaire



Smart city



e-efficient buildings



Energies



Industry services

## Investisseurs

Tous parties prenantes  
d'une croissance ambitieuse

## Clients

Tous parties prenantes  
de solutions innovantes

## Collaborateurs

Tous parties prenantes  
d'un engagement responsable





### **INVESTISSEURS**

Quatre segments de marché stratégiques équilibrés et porteurs, une rentabilité qui figure parmi les meilleures de la profession.

### **CLIENTS**

La plus importante couverture européenne de son secteur, des solutions intégrées et globales tout au long du cycle de vie des investissements.

### **COLLABORATEURS**

Une communauté d'entrepreneurs fière de ses valeurs d'entreprise, de ses expertises techniques et de sa contribution à l'économie verte.

# **TOUS PARTIES PRENANTES DES PERFORMANCES DE SPIE**

SPIE GARDE LE CAP D'UNE CROISSANCE ROBUSTE SUR SES MARCHÉS ET POURSUIT UN DÉVELOPPEMENT RESPONSABLE ASSOCIANT L'ENSEMBLE DE SES PARTIES PRENANTES.



# INSPIRATION EUROPÉENNE

L'Europe est depuis longtemps pour SPIE une terre d'inspiration. Elle y puise sa force au contact de savoir-faire et de projets multiples, contribuant à construire un cadre de vie meilleur pour ses habitants et à préserver son environnement.



Retrouver ce document  
sur votre mobile

# 10

## Un leader européen indépendant

Depuis sa création, SPIE n'a cessé de revendiquer son appartenance à l'Europe en multipliant ses implantations sur le continent.

Profil | Chiffres | Entretien P.-D.G. | Équipe dirigeante | SPIE dans le monde |

## SPIE ET SES PARTIES PRENANTES :

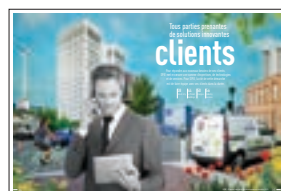


# 22

## Investisseurs

Tous parties prenantes d'une croissance ininterrompue depuis dix ans, s'appuyant sur un modèle d'entreprise qui a fait ses preuves.

Interview d'expert | Performance | Gouvernement d'entreprise | Acquisitions | Actionnariat



# 34

## Clients

Tous parties prenantes de solutions adaptées aux enjeux techniques, financiers et environnementaux des entreprises et des collectivités.

Smart city | e-efficient buildings | Energies | Industry services



# 62

## Collaborateurs

Tous parties prenantes d'une entreprise ambitieuse en matière de vie professionnelle, de promotion interne et de dialogue social.

Convictions | Apprenti champion

# 74

## Annexe

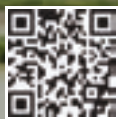
Tableau de synthèse : Reporting RSE

“Ik ben SPIE.”



Breda

*“Ce que j’apprécie, c’est que nous devenons un Groupe de plus en plus important grâce aux collaborations au-delà de nos frontières. SPIE est une entreprise tournée vers l’Europe, nous échangeons avec de nombreux collègues d’autres nationalités.”*



Voir l’interview

### **DION VISSERS**

#### **INFRASTRUCTURES – LIGNES HAUTE TENSION**

Responsable de projets

SPIE Nederland

— Mission

Installation de lignes à haute tension pour l’opérateur Tennet.

— Lieu

Breda (Pays-Bas)

Chez SPIE depuis 17 ans

Actionnaire depuis 2 ans



# “Je suis SPIE.”



Bordeaux

*“SPIE se développe dans tous les milieux de l’énergie, y compris l’informatique qui est un flux d’énergie pour les entreprises. Cette dynamique est importante pour attirer les jeunes talents, et aussi pour nos clients européens qui ont besoin de proximité.”*



Voir l’interview

## **DELPHINE FERRIER**

### **SYSTÈMES D’INFORMATION**

Directeur de département

SPIE Communications

#### — Mission

Gérer et développer les activités technologiques et les activités de services (conseil, ingénierie, intégration, infogérance, services opérés et Cloud) autour des systèmes d’information.

#### — Lieu

Bordeaux (France)

Chez SPIE depuis 5 ans

Actionnaire depuis 3 ans

“I am SPIE.”



Londres

*“SPIE a une passion pour la sécurité, l’environnement et la haute qualité d’ingénierie. C’est aussi une entreprise qui agit de manière contrôlée, correcte, raisonnable, avec des acquisitions bien gérées et un fort attachement à l’éthique. Nos clients respectent cela, tout comme moi-même.”*



Voir l’interview

## GEORGE ADAMS

### ÉNERGIE

Directeur d’ingénierie

SPIE UK

— Mission  
Optimiser le fonctionnement  
énergétique d’installations.

— Lieu  
Londres (Royaume-Uni)

Chez SPIE depuis 7 ans  
Actionnaire depuis 4 ans



# “Eu sou SPIE.”



Faro

*“SPIE est un mélange de cultures, d’expériences et de réalisations, qui nous font sans cesse progresser dans nos compétences. Il faut toujours anticiper et voir plus loin. Ma plus grande fierté, c’est que mon équipe est tout aussi fière que moi de travailler chez SPIE.”*



Voir l’interview

**ANA MARGARIDA  
FERNANDES**

## EFFICACITÉ ÉNERGÉTIQUE

Responsable d’activité maintenance multitechnique

SPIE Portugal

### — Mission

Étudier et proposer des solutions d’efficacité énergétique et de modernisation d’installations.

### — Lieu

Faro (Portugal)

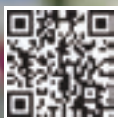
Chez SPIE depuis 5 ans  
Actionnaire depuis 3 ans

## “Ich bin SPIE.”



Erlangen

*“SPIE est mon nouveau chez-moi et je m’y sens très bien. Après le rachat de notre entreprise, nous sommes revenus à notre cœur de métier, je trouve cela épatant. Ce qui me plaît aussi, c’est la place centrale de l’humain. D’ailleurs, c’est une collaboratrice qui vous parle.”*



Voir l’interview

**MANUELA  
SCHÖNNAGEL**

### **FACILITY MANAGEMENT**

Responsable de projet  
SPIE GmbH

— **Mission**  
Gestion globale des bâtiments  
et des installations notamment  
pour SIEMENS à Erlangen  
et Forchheim.

— **Lieu**  
Erlangen (Allemagne)  
Chez SPIE depuis 1 an

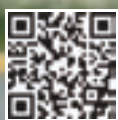


# “Je suis SPIE.”



Bruxelles

*“SPIE peut rendre des services à tout le pays par ses expertises en installations thermiques et frigorifiques. Lorsqu’on vous fait confiance pour un contrat important, ou que vous dépannez quelqu’un qui a des problèmes de chauffage, vous êtes fier.”*



Voir l’interview

## **FERMIN HURTADO DE JESUS**

### **TERTIAIRE**

Chauffagiste

SPIE Belgium

#### — Mission

Assurer la maintenance des installations de chauffage des bâtiments. Entretien préventif, dépannage et réparation des installations HVAC.

#### — Lieu

Bruxelles (Belgique)

Chez SPIE depuis 29 ans

Actionnaire depuis 8 ans

# PROFIL

Leader européen indépendant des services multitechniques dans les domaines de l'énergie et des communications, SPIE accompagne ses clients dans la conception, la réalisation, l'exploitation et la maintenance d'installations économes en énergie et respectueuses de l'environnement.

## SPIE, l'ambition partagée

**4,6** Md€  
PRODUCTION  
EN 2013

**37 000**  
COLLABORATEURS  
de 99 nationalités

Près de **500**  
IMPLANTATIONS  
dans 34 pays



Voir la vidéo  
« Partenaire de  
confiance durable ».

Sur une base pro forma incluant notamment les activités Service Solutions d'Hochtief (acquises en septembre 2013), le Groupe a réalisé une production consolidée de 5 116,5 millions d'euros et un EBITA consolidé de 315,5 millions d'euros.



# MARCHÉS

Un équilibre entre ses quatre **segments stratégiques** porteurs.



Smart city

35%\*



e-efficient buildings

24%\*



Energies

23%\*

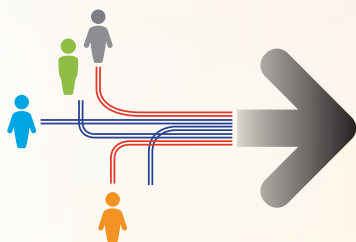


Industry services

18%\*

\* 2013, pro forma

## RESSOURCES



Un ensemble de ressources au service d'une **dynamique d'amélioration continue.**

- Clubs métiers
- Institut technologique
- École de management
- Innovation
- Partenariats

## MANAGEMENT



**Une maîtrise globale** de la chaîne de valeur au **service de l'économie verte.**

Management environnemental (ISO 14000)

Qualité, santé, sécurité (OHSAS 18001, ISO 9001)

Responsabilité sociétale (ISO 26000)

# CHIFFRES

## L'affirmation d'un leader européen indépendant

Après avoir ouvert, en 1997, ses premières filiales en Belgique et au Portugal, SPIE a connu depuis quinze ans une croissance continue en Europe. En 2007, le Groupe s'implante solidement en Grande-Bretagne et décide de se développer autour d'une ambition commune : devenir le leader européen indépendant des services multitechniques. Aujourd'hui, SPIE intervient dans tous les secteurs de l'économie européenne, dans les domaines de l'énergie et des communications.

**84** ACQUISITIONS  
DEPUIS JUILLET 2006

**PRODUCTION**

**2006**

**2,7** Md€

**2007**

**3,1** Md€

**EBITA**

**97** M€

**129** M€



**PRODUCTION ACQUISE EN 2013**

**921** M€

2 %

ASIE-PACIFIQUE

98 %

ALLEMAGNE  
BELGIQUE  
PAYS-BAS  
ROYAUME-UNI

**VOIR LES VIDÉOS**



SPIE ENS  
Royaume-  
Uni



SPIE Devis  
Belgique



SPIE ICS  
Pays-Bas



SPIE GmbH  
Allemagne



**4,1** Md€

**2012**

**262** M€



**4,6** Md€

**2013**

**298** M€

---

# ENTRETIEN

---

## AVEC LE P.-D.G.

---

### SPIE, un leader européen

*Avec le rachat de Hochtief Service Solutions, rebaptisée SPIE GmbH, SPIE a franchi en 2013 un nouveau cap de croissance en Europe. L'Allemagne constitue désormais le premier marché du Groupe hors de France et représente une base solide pour le développement de SPIE en Europe centrale.*

**Pour vous, quel est l'événement marquant de l'année 2013 ?**

**Gauthier Louette** - Nous avons fait une acquisition majeure en Allemagne qui concrétise notre ambition européenne. Avec les autres acquisitions réalisées durant l'année par nos équipes néerlandaises, belges et britanniques, nous approchons le cap des 50 % de production (pro forma) hors de France. Cela nous donne une assise élargie pour mieux faire face aux fluctuations économiques, ainsi que de nouvelles opportunités à saisir dans cette région. SPIE détient aujourd'hui la meilleure couverture géographique de sa profession en Europe, un levier essentiel pour affirmer son leadership dans les services multitechniques.

Sur le plan interne, il s'agit aussi d'une acquisition transformante. Nous sommes désormais un groupe pleinement européen, comme le reflète notre équipe de direction. Nous bénéficions d'une plus grande capacité à apporter des offres globales de haute qualité à l'échelle paneuropéenne. Pour nos équipes, c'est un changement de dimension : 7 200 collaborateurs provenant des sociétés acquises nous ont rejoints en 2013, un record absolu pour SPIE. La consolidation et l'intégration de ces acquisitions sont notre priorité en 2014. C'est ce que nous avons commencé à faire, en étroite association avec les responsables de ces sociétés.

**“SPIE détient aujourd’hui  
la meilleure couverture  
géographique de sa  
profession en Europe.”**

---

**GAUTHIER LOUETTE,  
PRÉSIDENT-DIRECTEUR  
GÉNÉRAL DE SPIE**



**Plus généralement, quel regard  
portez-vous sur vos activités en 2013 ?**

**G. L.** - L'année a été contrastée : difficile en France, meilleure au Royaume-Uni, bonne en Belgique et aux Pays-Bas, excellente dans le nucléaire et le pétrole-gaz.

En France, nous avons connu un environnement récessif marqué par une décroissance organique de l'activité régionale. Nos filiales ont su gérer cette décroissance en préservant leurs marges avec, au final, un résultat satisfaisant. Dans le secteur des communications, le marché a bien résisté grâce à des segments très porteurs comme l'infogérance, les centres de données et les services de Cloud computing.

**7 200**

collaborateurs  
provenant des  
sociétés acquises  
nous ont rejoints  
en 2013, un record  
absolu pour SPIE.

**921 M€**

de chiffre d'affaires  
acquis par croissance  
externe.



**Lire le communiqué  
de presse sur les  
résultats 2013.**



**4,6** Md€

SPIE a réalisé en 2013 une production de 4,6 milliards d'euros, en hausse de 10,9 % sur l'année.

Au nord-ouest de l'Europe, notre développement s'est nettement accéléré en 2013. Nous sommes devenus le numéro deux de la profession en Belgique, et les Pays-Bas ont réalisé une croissance organique de 8 %. Au Royaume-Uni, nous avons bien progressé en rentabilité tout en continuant à diversifier notre portefeuille d'activités, notamment par des acquisitions d'avenir comme ENS dans les lignes de transport électrique. Dans le nucléaire et le pétrole-gaz, nos positions progressent de façon remarquable. Notre croissance auprès des opérateurs pétroliers a atteint 22 % et notre potentiel est important, particulièrement en Australie où nous commençons à nous développer. Dans le nucléaire, nos activités sont en hausse de 9 % et nous venons de créer notre propre centre de formation pour faire face à la demande, dans la perspective des travaux post-Fukushima et de l'opération Grand Carénage d'EDF.

**Ces résultats sont-ils en ligne avec la trajectoire que vous vous êtes fixée en vue d'une prochaine entrée en Bourse ?**

**G. L.** - Depuis le lancement de notre LBO en 2011, nous gardons une bonne avance sur notre plan de marche. Notre production a fortement progressé pour atteindre 4,6 milliards d'euros en 2013, avec des marges qui continuent de s'améliorer au meilleur niveau de la profession. Sur les trois dernières années, le chiffre d'affaires acquis par croissance externe atteint plus de 1,2 milliard d'euros. Même avec notre nouvelle acquisition en Allemagne, nous poursuivons notre désendettement plus vite que prévu. Le ratio dette nette/EBITDA est ainsi passé sur l'année de 4,1 à 3,9.

Notre modèle d'entreprise garde par ailleurs toute sa force grâce à la récurrence des activités et à la faible exposition aux variations de cycles. Aujourd'hui, 84 % de nos services génèrent des revenus récurrents issus des budgets de fonctionnement, modification, rénovation de nos clients,

**“Nous avons fait très tôt le choix de l'économie verte et nous disposons d'une expertise reconnue dans l'intelligence des systèmes, qui sera l'une des clés du monde de demain.”**

un atout majeur en période de baisse de l'investissement « neuf ». Nos prises de commandes durant l'année, en hausse de 6 % hors Allemagne, traduisent également la qualité de notre positionnement sur nos quatre segments de marché.

**Votre Groupe a connu un fort développement durant ces cinq dernières années. Est-il devenu différent ?**

**G. L.** - Au contraire, nous n'avons cessé de réaffirmer notre modèle et nos valeurs d'entreprise. La proximité avec nos clients, l'esprit de responsabilité et le goût de la performance sont depuis des années des valeurs essentielles pour SPIE, tout autant que pour les équipes qui nous rejoignent. Elles pratiquent les mêmes métiers, elles ont la même exigence en matière de sécurité. Tout cela contribue à une identité

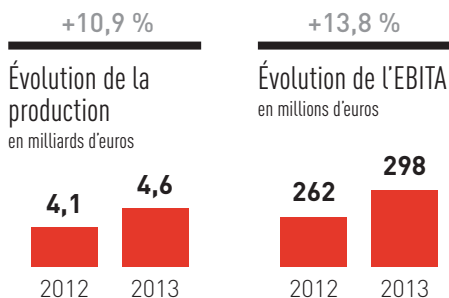
commune : nous sommes un groupe européen fier de sa diversité, mais qui partage aussi des convictions qui nous rassemblent tous.

Ce qui change aujourd'hui, c'est l'émergence de nouveaux besoins chez nos clients. Ils attendent des solutions plus complètes qui intègrent des expertises techniques, juridiques, financières et environnementales. Ils s'intéressent aussi davantage à une prise en charge globale de leurs installations multisites, d'où le succès des services de Technical Facility Management qui représentent d'ores et déjà 35 % de nos activités. Au-delà des réponses aux appels d'offres, nous sommes dans une démarche d'optimisation permanente de la performance de nos clients. C'est ce qui rend notre proximité si indispensable, de même que nos synergies à l'échelle européenne.

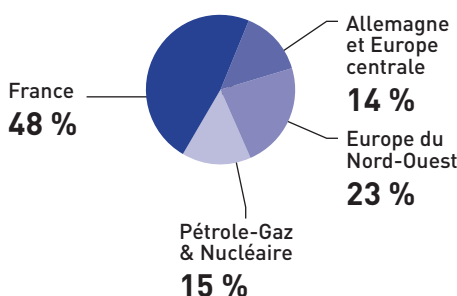
#### Si un investisseur vous interrogeait sur les atouts de SPIE, que lui répondriez-vous ?

**G. L.** - Je lui dirais que nous sommes une entreprise qui a une histoire, des résultats et une ambition. Nous avons fait très tôt le choix de l'économie verte et disposons d'une expertise reconnue dans l'intelligence des systèmes, qui sera l'une des clés du monde de demain. Par notre dimension européenne et internationale, nous sommes à même d'anticiper les évolutions de nos clients et de les accompagner durablement. Nous sommes aussi un catalyseur de progrès dans de nombreux domaines : nouvelles infrastructures urbaines, efficacité énergétique, réseaux intelligents, véhicule électrique, énergies renouvelables, transition numérique... SPIE est présente dans la plupart des défis technologiques actuels.

Toutes ces compétences, portées par des équipes attachées à l'entreprise – 15 000 collaborateurs sont devenus actionnaires en 2011 –, sont déployées au service d'un modèle de croissance autofinancé qui a fait ses preuves.

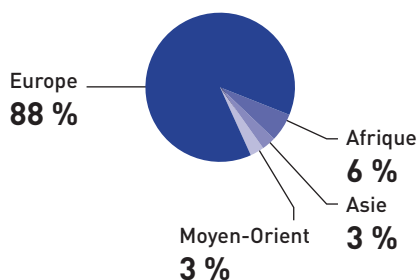


#### Production par segment de reporting <sup>(1)</sup>



<sup>(1)</sup> 2013, pro forma

#### Effectifs au 31 décembre 2013 37 238 collaborateurs



#### Asset cycle services <sup>(1)</sup>



**New facilities**  
**16 %**



**Asset support**  
**84 %**

<sup>(1)</sup> 2013, pro forma

Le positionnement des services de SPIE sur la gestion des actifs de ses clients est un atout majeur.



# L'ÉQUIPE DIRIGEANTE



**GAUTHIER LOUETTE**  
Président-directeur  
général, SPIE SA



**DENIS CHÊNE**  
Directeur administratif  
et financier, SPIE SA



**ALAIN LANGLAIS**  
Directeur général,  
SPIE Sud-Ouest,  
Maroc et Portugal



**THIERRY SMAGGHE**  
Directeur des  
ressources humaines,  
SPIE SA



**PHILIPPE GIRAULT**  
Directeur général,  
SPIE Île-de-France  
Nord-Ouest



**PASCAL PONCET**  
Directeur général,  
SPIE Est



**YVES COMPAÑY**  
Directeur général,  
SPIE Oil & Gas  
Services



**VINCENT MAGNON**  
Directeur général,  
SPIE Communications



**OLIVIER DOMERGUE**  
Directeur général,  
SPIE Nucléaire



**JOHAN DEKEMPE**  
Directeur et administrateur  
délégué, SPIE Belgium



**ALFREDO ZAROWSKY**  
Directeur général adjoint,  
stratégie & développement,  
SPIE SA



**LEI UMMELS**  
Directeur général,  
SPIE Nederland



**PHILIPPE GUIDICELLI**  
Directeur général,  
SPIE Ouest-Centre



**JAMES THODEN  
VAN VELZEN**  
Directeur général,  
SPIE UK



**GILLES BRAZEY**  
Directeur général  
délégué France,  
SPIE SA



**EMMANUEL MARTIN**  
Directeur général,  
SPIE Sud-Est



**MARKUS HOLZKE**  
Directeur général,  
SPIE GmbH.  
*À compter du 1<sup>er</sup> avril 2014*



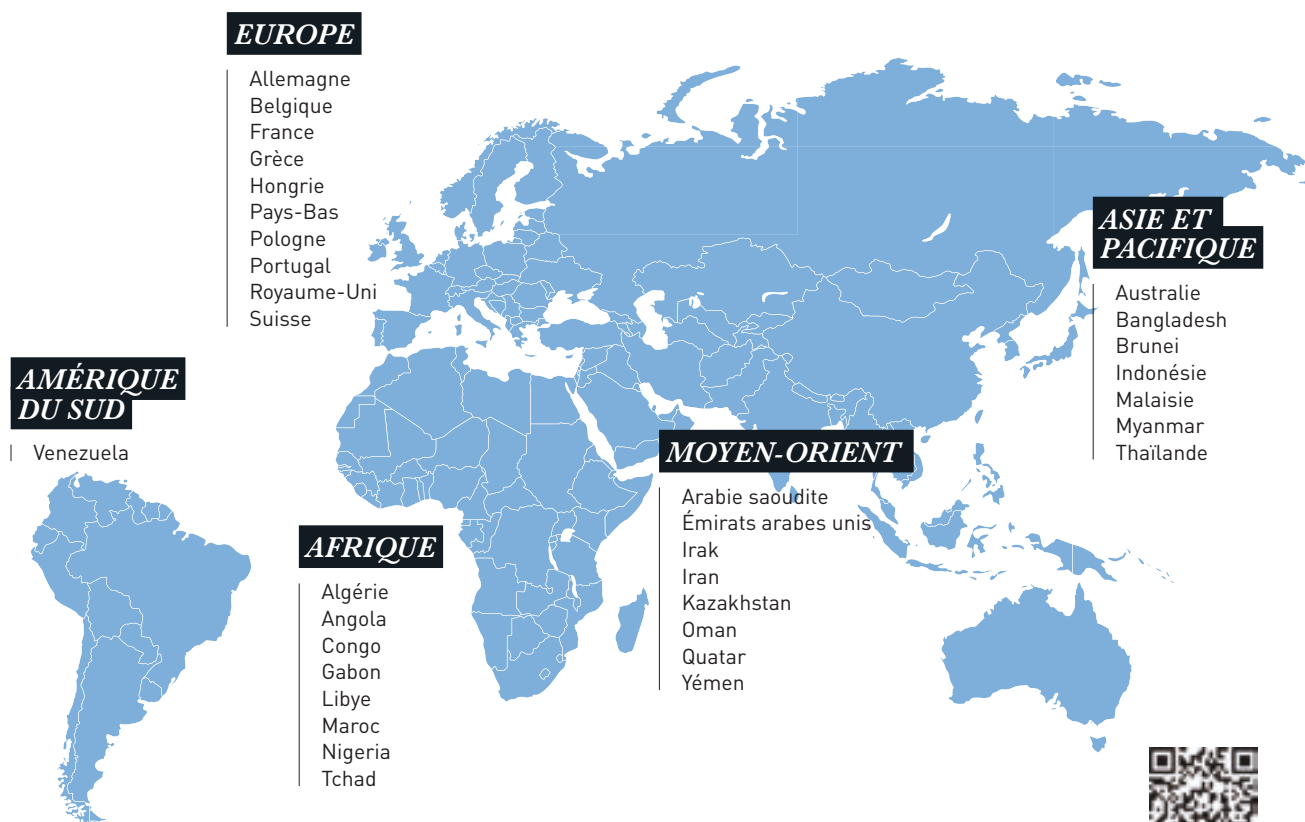
# SPIE DANS LE MONDE

*Tout en poursuivant activement son développement en Europe, SPIE a connu en 2013 une forte croissance internationale dans le secteur de l'industrie pétrolière et gazière.*

## UN GROUPE EUROPÉEN OUVERT À L'INTERNATIONAL

**En Europe**, le réseau d'implantations de SPIE ne cesse de s'étendre à travers le renforcement constant de son maillage territorial. Le Groupe se développe également par des acquisitions stratégiques de sociétés leaders sur leurs marchés, qui opèrent en complète synergie avec ses autres entités.

**À l'international**, SPIE accompagne les opérateurs mondiaux du pétrole-gaz sur l'ensemble du cycle de vie de leurs activités en Europe, Afrique, Moyen-Orient et Asie-Pacifique : dans l'amont en exploration, en production offshore et onshore, ainsi que dans l'aval en raffinage et dans l'industrie pétrochimique.



Télécharger  
SPIE maps

## SPIE GMBH AU CŒUR DE L'EUROPE

Leader allemand des services de maintenance multitechnique intégrés, SPIE GmbH associe plusieurs atouts en termes de dimension, d'expérience, de savoir-faire et de réputation auprès de ses clients.

Avec plus de 5 000 collaborateurs en Allemagne et dans les pays voisins d'Europe centrale, SPIE GmbH propose une large gamme de services techniques immobiliers et industriels. La filiale bénéficie d'une expertise reconnue dans les services de Facility Management et de gestion de l'énergie, ainsi que dans les technologies et services au bâtiment.

Dans le secteur immobilier, SPIE GmbH développe des solutions de pointe en matière d'exploitation de biens et d'équipements, ainsi que de gestion de sites complexes sur tout le cycle de vie des installations. Elle est par exemple devenue en Allemagne l'un des principaux fournisseurs de services pour la rénovation et l'exploitation de data centers. Dans l'industrie, SPIE GmbH répond aux besoins spécifiques de secteurs comme la pharmacie, l'automobile ou les semi-conducteurs, avec des

offres spécialisées telles que les services énergétiques industriels. Elle compte parmi ses clients les plus grandes entreprises mondiales, notamment Siemens, Daimler, Audi, Lufthansa, Mercedes, Continental, NXP et Saint-Gobain.

La combinaison de ses métiers – Facility Management, Energy Solutions, Building Technology & Service Solutions – au sein d'une même organisation est unique sur le marché européen. Elle permet à SPIE GmbH de se positionner sur des projets multitechniques complexes, avec de fortes capacités d'externalisation (One-stop Solution), et d'accompagner ses clients sur toute la chaîne de la valeur.

SPIE GmbH partage non seulement la même culture de services avec les autres filiales du Groupe, mais pratique également les mêmes métiers et activités. Cette cohérence constitue un atout essentiel pour mettre en œuvre les synergies nécessaires entre filiales, développer des offres communes et promouvoir la marque SPIE en Europe.



**MARKUS HOLZKE**, Directeur général SPIE GmbH

### « Nous sommes SPIE »

« Nous avons trouvé en SPIE un partenaire qui partage notre vision stratégique sur des questions telles que l'énergie, la sécurité au travail, la croissance réfléchie, la culture du résultat, et cela nous aide à évoluer dans la direction souhaitée. Nous ne pouvions rêver meilleur point de départ pour notre développement. Nous apprécions le savoir-faire pointu que SPIE possède dans le domaine des services techniques complexes, notamment dans celui de l'énergie. Grâce à notre créativité partagée, nous pourrions maintenant développer des services pour nos clients, ce qui nous donne une position unique sur le marché européen. »

## Fiche d'identité SPIE GmbH

<b>ENTREPRISE</b>	SPIE GmbH offre des services en génie électrique, mécanique et climatique, ainsi que dans le domaine de l'énergie et des réseaux de communication, et des services intégrés de gestion des installations qui couvrent la planification des technologies des bâtiments jusqu'à l'exploitation des immeubles, en passant par le conseil énergétique et l'approvisionnement contractuel en énergie.
<b>PRODUCTION <sup>(1)</sup></b>	691 millions d'euros
<b>SIÈGE SOCIAL</b>	Essen, Allemagne
<b>DIRECTEUR GÉNÉRAL</b>	Markus Holzke
<b>MARCHÉS</b>	- Facility Management - Energy Management - Technologies du bâtiment
<b>IMPLANTATIONS</b>	Allemagne, Europe centrale
<b>EFFECTIFS AU 31/12/2013</b>	5 253 collaborateurs

# 100 Md€

C'est le montant estimatif en volume du marché européen du Facility Management, où figurent en premier lieu l'Allemagne, la France et le Royaume-Uni.

<sup>(1)</sup> 2013, pro forma.

---

**921 M€**  
DE PRODUCTION ACQUIS EN 2013

---



**inv**



# Tous parties prenantes d'une croissance ambitieuse estisseurs

---

Participer au décollage d'un groupe européen en forte croissance, dont les réalisations sont au cœur des enjeux de la transition énergétique, de l'urbanisation intelligente et des Smart industries... Bienvenue dans la nouvelle économie verte, portée par des milliers de collaborateurs de SPIE en Europe et à travers le monde.

24

Interview  
d'expert

28

Performance

29

Gouvernement  
d'entreprise

30

Acquisitions

32

Actionariat



**NATHALIE DE VRIES**

ARCHITECTE ET URBANISTE  
NÉERLANDAISE ; COFONDATRICE DU  
CABINET D'ARCHITECTURE MVRDV.



Pour en savoir  
plus sur les  
projets de  
MVRDV.

---

# INTERVIEW D'EXPERT

---

# NATHALIE DE VRIES

---

## La ville de demain

*Nathalie de Vries fait partie des cofondateurs de MVRDV, un cabinet d'architecture et d'urbanisme ayant des bureaux à Rotterdam et à Shanghai. Reconnue dans le monde entier comme l'un des plus grands experts en matière de développement urbain, elle travaille actuellement sur des projets ambitieux tels que le Grand Paris. Elle nous fait part de sa vision de la ville de demain.*

---

**Plus de la moitié de la population mondiale vit aujourd'hui dans des zones urbaines. Selon vous, l'expansion de celles-ci va-t-elle se poursuivre indéfiniment, ou bien faut-il réinventer un nouveau modèle pour la ville de demain ?**

Dans chaque ville, l'avenir doit toujours être inscrit dans le présent. Les villes changent en permanence, tantôt lentement, tantôt rapidement, mais toutes partagent les mêmes fondamentaux : une ville est un lieu où les gens décident d'habiter ensemble pour plus de commodité. Dans une ville, on peut vivre, travailler, faire ses courses et tout ce dont on a envie au même endroit. Cependant, l'interaction entre les habitants et leur ville se modifie : notre notion du temps et de l'espace n'est plus la même qu'il y a quinze ans à peine. D'une part, les agglomérations deviennent beaucoup plus vastes, car nous pouvons voyager à grande vitesse : aujourd'hui, il faut moins de temps pour aller de Paris à Rotterdam en TGV que pour traverser l'Île-de-France en voiture. Dans une certaine mesure, de grandes zones d'Europe forment aujourd'hui une seule et même gigantesque aire métropolitaine. D'un autre côté, les gens souhaitent également pouvoir se rendre à pied à leur travail ou chez leurs amis : on voit de plus en plus souvent apparaître de véritables « villes dans la ville », qui tissent des réseaux entre elles et avec les grandes agglomérations. Nous devons repenser ces réseaux, en répondant à une question cruciale : qu'est-ce qu'une ville aujourd'hui ? Il faut envisager la possibilité d'une définition de moins en moins géographique, et de plus en plus liée

aux communications et aux transports. Les entités urbaines sont appelées à se transformer, à se décliner en cercles de différentes tailles interagissant les uns avec les autres.

**Vous voulez dire que les villes sont, avant tout, l'affaire de leurs habitants ?**

Absolument. Les villes sont mues par une double dynamique : leurs habitants souhaitent former des communautés, tout en satisfaisant leurs désirs personnels. Nous tendons tous à considérer de plus en plus notre lieu de vie comme un produit qui doit répondre à nos besoins et à nos aspirations. Cela conditionne le rôle des architectes, des urbanistes, et de tous les autres intervenants : les villes se prêtent de moins en moins à des solutions universelles, et de plus en plus à des cadres porteurs d'une meilleure qualité de vie pour les habitants, dans des quartiers qui leur ressemblent. À cet égard, j'aime beaucoup le centre commercial Gyre que nous avons construit dans le quartier d'Omotesando à Tokyo : très économe en espace, il est la preuve que les centres commerciaux peuvent réinvestir le centre-ville au lieu d'être cantonnés dans les banlieues. Nous l'avons conçu avec une voie d'accès en spirale à l'extérieur, en reliant les différentes terrasses et en ouvrant sur les rues environnantes un type de bâtiment habituellement clos. Même dans les niveaux supérieurs, les boutiques ont créé des vitrines. Nous prévoyons d'aller encore plus loin à Lyon, avec un projet de galerie marchande où toute la superficie du toit sera utilisée comme un second espace public.



## « L'UE a un rôle clé à jouer dans les programmes de transport, qui sont cruciaux pour le développement de la "ville étendue". »

**Vous avez dit que l'Europe formait une seule et vaste agglomération. Faut-il en déduire que l'UE doit se doter d'une politique urbaine commune ?**

Oui et non. Nul besoin, par exemple, de décider à l'échelon de l'Union européenne qu'un programme de logement doit être identique à Amsterdam et à Madrid. Néanmoins, des réglementations communes sont nécessaires pour atteindre des niveaux de qualité environnementale ou de sécurité comparables. De même, l'UE a un rôle clé à jouer dans les programmes de transport, tels que les réseaux ferroviaires à grande vitesse, qui sont cruciaux pour le développement de la « ville étendue ». Tout est une question d'échelle, et de prise en compte des interactions.

**De nombreuses personnes sont donc concernées lorsque des décisions doivent être prises ?**

Naturellement, et avant tout les citoyens. Ils doivent avoir la possibilité de décider de leur cadre de vie. En d'autres termes, ils doivent prendre une part plus importante aux processus décisionnels, mais aussi, littéralement, disposer de davantage d'espace et de liberté. Les bâtiments efficaces et les programmes d'urbanisme doivent offrir des espaces tant privés que publics, mais nous devons laisser les habitants leur inventer de nouvelles fonctions. Notre rôle en tant qu'architectes consiste à créer ces nouveaux espaces hybrides, mais sans les prédestiner. C'est l'une des clés de notre travail chez MVRDV. Voyez par exemple le Market Hall de Rotterdam, dont l'achèvement est prévu pour octobre de cette année. Traditionnellement, les marchés sont des lieux emblématiques entourés de bâtiments ; nous avons pris le contrepied de cette idée en bâtissant des logements au-dessus du marché. Cela signifie que, sur une superficie relativement réduite de 100 000 m<sup>2</sup>, nous avons réussi à intégrer 100 étals de produits frais, des magasins d'alimentation, des restaurants, des salles de préparation et de réfrigération, un supermarché, 1 200 places de parking et 228 appartements. Les deux fonctions premières d'un marché y sont mieux agencées, ce qui offre la liberté d'inaugurer de nouvelles fonctions. La frontière entre les espaces privés et publics est ténue, dans la mesure où de nombreux appartements ont des fenêtres donnant sur le marché. En un sens, on peut dire que nous avons fait entrer la rue dans le bâtiment ! La résidence Mirador que nous avons conçue



dans la banlieue de Madrid est un autre exemple de cette mise à disposition de l'espace. L'immeuble est beaucoup plus haut que ceux qui l'entourent. Cette particularité nous a permis d'intégrer un vaste « sky plaza » au 12<sup>e</sup> étage, offrant une superbe vue sur les montagnes environnantes. Cet espace est devenu un point de rencontre pour tous les résidents du Mirador. Il s'apparente à la place d'un village, d'autant que l'immeuble se caractérise aussi par la variété des appartements qu'il abrite, aux styles très différents. Nous avons déjà utilisé ce concept pour la résidence Silodam à Amsterdam, en proposant des balcons publics, des espaces communs et des types de logements très diversifiés en fonction des catégories d'occupants.

**Le Market Hall de Rotterdam, le Gyre de Tokyo et le Mirador de Madrid ont bel et bien vu le jour. Dans le même temps, certaines de vos propositions paraissent quelque peu utopiques ou, pour le moins, extrêmement ambitieuses...**

En effet ! Certaines d'entre elles sont très expérimentales. L'idée est que nous autres, architectes, devons travailler selon trois échelles de temps distinctes. La première est le temps présent, avec la construction effective de bâtiments répondant aux souhaits d'aujourd'hui et aux conditions actuelles, mais dans lesquels nous nous efforçons d'incorporer des solutions destinées à améliorer la qualité de vie. Ensuite, nous modélisons des prototypes de ce qui pourrait être réalisé dans une vingtaine d'années. Enfin, nous nous livrons à certains travaux de recherche purement prospective,



qui nous permettent d'imaginer des solutions très en pointe sans nous fixer de limites. Il est essentiel pour nous de travailler simultanément sur ces trois plans : c'est un moyen de montrer à la population ce qui pourrait être fait, et de l'habituer à de nouveaux modes de pensée. Il ne s'agit pas tant de concrétiser chacune de ces propositions audacieuses que de stimuler le débat et d'ouvrir des perspectives par rapport à certaines idées reçues. C'est le but de notre proposition radicale pour le Grand Paris. Notre réponse à la consultation d'urbanisme lancée par l'ex-président Sarkozy consistait à transformer cette zone en l'une des agglomérations les plus denses, les plus compactes et donc les plus durables au monde. En nous appuyant sur une analyse du tissu urbain, de ses futurs besoins programmatiques et des possibilités offertes par l'espace, nous avons élaboré une série de 17 interventions à grande échelle. Bien entendu, toutes ne seront pas jugées réalisables par les décideurs, mais elles montrent ce qui pourrait être accompli si tous les besoins – logement, transport, espaces libres, services, énergie – étaient systématiquement pris en compte. Changer la vision des villes qu'en ont les populations prend du temps.

### **Pensez-vous que cette démarche doit s'appliquer aux autres intervenants, et souhaiteriez-vous travailler davantage avec eux ?**

Le travail collaboratif est sans conteste un enjeu majeur. Traditionnellement, les travaux de construction et d'urbanisme se déroulent par étapes successives, chaque sous-traitant entrant en scène à son tour. Pour arriver à des

solutions plus efficaces et plus intelligentes dans les villes, je pense qu'il nous faut réfléchir et travailler ensemble, et confronter plusieurs visions qui peuvent être complémentaires les unes des autres. C'est ce que nous avons commencé à faire sur le plan prospectif avec « The Why Factory », un groupe de réflexion international et un institut de recherche géré conjointement par MVRDV et l'université technologique de Delft aux Pays-Bas. Il explore les possibilités de développement de nos villes en se concentrant sur la production de maquettes et de représentations pour les agglomérations du futur. En règle générale, le travail aux côtés des étudiants et des universités est un excellent moyen d'envisager l'avenir avec une jeune génération d'architectes. Dans le même esprit, nous aimerions mettre sur pied des groupes de réflexion avec des entreprises telles que SPIE, qui ont la capacité de concevoir la ville sur le long terme et bénéficient d'une vision globale grâce à l'éventail de leurs activités. Cette vision globale est essentielle, car les bâtiments intelligents ne peuvent déployer leur plein potentiel qu'au sein de villes et de régions elles-mêmes intelligentes. À titre d'exemple, un bâtiment à énergie positive n'est pas nécessairement la solution : mieux vaut raisonner en termes de quartiers à énergie positive.

### **Qu'entendez-vous par « intelligent » ? Des technologies de pointe omniprésentes ?**

Pas obligatoirement. Les technologies évoluent trop rapidement pour fournir des lignes directrices à long terme. Ce qu'il faut, c'est exploiter les technologies disponibles pour apporter des progrès durables, et ce principalement dans deux domaines. D'une part, la production de déchets doit être réduite au minimum. D'autre part, les communications, les transports et les services doivent franchir de nouveaux paliers en matière d'efficacité. Tels sont les objectifs que nous poursuivons, et la technologie n'est qu'un moyen de les atteindre. Là encore, il s'agit de créer des cadres au sein desquels les villes pourront gagner durablement en productivité et en efficacité. Seule l'expertise conjugée de toutes les parties prenantes peut aboutir à ce résultat. D'où la nécessité de redéfinir les relations entre les différents acteurs : les gens « ordinaires » doivent être écoutés et ne pas se voir imposer des solutions « venues d'en haut ». Les décisions doivent être prises à l'échelon approprié, qu'il s'agisse du quartier ou des instances locales, nationales ou même internationales. Cela suppose également d'adapter nos calendriers respectifs. Les villes sont là pour plusieurs siècles : un architecte ne peut pas limiter sa réflexion à la durée du projet en cours, ou un responsable politique à la prochaine échéance électorale. Des évolutions sont déjà perceptibles, mais je suis convaincue que nous pouvons aller encore plus loin.

### **En conclusion, vous êtes donc optimiste pour les villes et leur avenir ?**

Tout à fait ! De toute façon, un architecte ne peut se permettre d'être pessimiste.

# PERFORMANCE

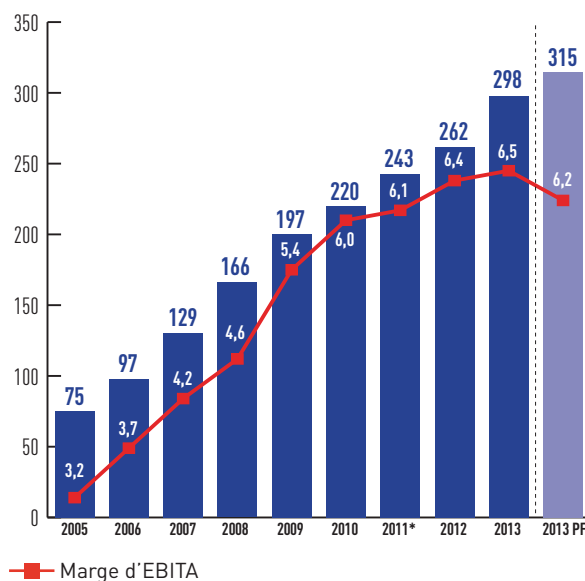
## Une progression très satisfaisante en 2013

*Au-delà de ses acquisitions majeures durant l'année, les bons résultats de SPIE proviennent d'initiatives continues pour améliorer l'efficacité opérationnelle et la maîtrise des risques.*

**En 2013, SPIE a une fois de plus vu son résultat opérationnel (EBITA) fortement progresser, pouvez-vous commenter cette performance d'un point de vue financier ?**

En effet, il est très satisfaisant de voir que notre EBITA a progressé en 2013 d'environ 36 millions d'euros, soit près de + 14 % par rapport à celui de 2012. Bien sûr, cette belle performance est due en partie à l'augmentation de la taille du Groupe, notamment liée aux acquisitions de sociétés réalisées en 2013, mais elle résulte surtout de nos initiatives continues pour l'amélioration de l'efficacité opérationnelle et la maîtrise des risques, initiatives qui concernent l'ensemble des activités de SPIE. Ainsi, notre marge d'EBITA sur production a continué de croître cette année pour atteindre 6,5 %.

EBITA (en M€)



\* Données financières pro forma 12 mois pour l'exercice clos le 31 décembre 2011

Comme les années précédentes, ce niveau record de marge opérationnelle a été étayé par la génération de trésorerie d'exploitation de l'année. Ainsi, notre « Cash Conversion », c'est-à-dire le taux de transformation de notre EBITA en Cash Flow Opérationnel, a largement dépassé 100 %, pour s'établir à 110 % en 2013. Cet indicateur, qui est véritablement au cœur du modèle économique de SPIE, témoigne année après année de la solidité des résultats que nous affichons.

**Ce concept de « Cash Conversion » est toujours aussi important dans la culture de gestion de SPIE ?**

Plus que jamais ! Il illustre d'une façon très simple la complémentarité des deux piliers de la culture de gestion de SPIE. Ces piliers sont d'une part la sécurisation et la progression régulière de notre résultat opérationnel (EBITA) et d'autre part la gestion rigoureuse et l'attention de tous les instants portées à notre Besoin en Fonds de Roulement. En fait, le Cash Flow Opérationnel, qui résulte de la convergence de ces deux démarches, est la clé de voûte de la culture de gestion de SPIE : nous communiquons beaucoup en interne à son sujet, et il est reconnu par tous comme un objectif collectif majeur. Notre modèle économique, finalement très simple, est largement partagé et décliné à tous les niveaux du Groupe, de sorte que chacun sait comment apporter au jour le jour sa pierre à l'édifice.

La régularité et la résilience de ce modèle ont été démontrées ces dernières années, alors même que le contexte économique était parfois peu porteur dans certains de nos marchés, puisque depuis 2007 notre Cash Conversion a été supérieur à 100 % six années sur sept.

Toutes les équipes peuvent légitimement être fières du travail accompli : l'expérience que nous avons acquise et une culture désormais bien ancrée sur le terrain sont des atouts essentiels pour le Groupe. Il nous faut néanmoins nous adapter en permanence, et plusieurs initiatives sont dès à présent engagées pour 2014 et 2015, par exemple au plan de la définition et de la contractualisation de nos offres, de la maîtrise des risques opérationnels et de l'optimisation de notre cycle de facturation. Nous veillons particulièrement à l'amélioration des secteurs d'activités les moins performants et à l'adoption rapide des processus de SPIE par les sociétés qui nous ont récemment rejoints.





**Denis Chêne,**  
Directeur administratif  
et financier, SPIE SA



Lire le  
communiqué de  
presse sur les  
résultats 2013.

### Quels sont les bénéfices de cette démarche pour SPIE ?

Cette démarche très exigeante nous permet de considérer la génération régulière d'un niveau élevé de trésorerie d'exploitation au nombre des caractéristiques fondamentales du modèle économique de SPIE. Elle est l'une des garanties de la vitalité financière de notre Groupe, de son indépendance et de sa capacité d'initiative, en particulier au plan de la croissance externe.

Tout d'abord, elle nous a permis de réaliser, au cours de deux LBO successifs, un parcours de deleveraging sans faille, nous assurant ainsi dans la durée des marges de sécurité importantes par rapport à l'ensemble de nos covenants bancaires.

Ensuite, ce flux de trésorerie régulier et prévisible est le « nerf de la guerre » qui nous a permis de financer notre croissance externe et de réaliser plus de 85 acquisitions depuis 2007.

Pour s'en tenir aux trois années les plus récentes, de 2011 à 2013, ce sont près de 850 millions d'euros de Cash Flow Opérationnel qui ont été générés en trois ans. Après paiement des intérêts financiers et de l'impôt, l'intégralité du Cash Flow disponible a pu être réinvestie dans le développement de SPIE : trente acquisitions, dont celle de SPIE GmbH, représentant au total un chiffre d'affaires annuel de 1,2 milliard d'euros, ont ainsi été entièrement autofinancées grâce à la performance opérationnelle de ces trois années.

### Production (en M€)

	2012*	2013	Δ %
France	2 500,4	2 446,6	- 2,2
Allemagne et Europe centrale	63,4	296,3	+ 367,6
Europe du Nord-Ouest	892,0	1 054,8	+ 18,2
Pétrole-Gaz & Nucléaire	658,7	764,8	+ 16,1
<b>TOTAL</b>	<b>4 114,5</b>	<b>4 562,6</b>	<b>+ 10,9</b>

\* Chiffres publiés

## GOUVERNEMENT D'ENTREPRISE

*Dans son gouvernement d'entreprise, SPIE s'efforce de mettre en œuvre, de façon systématique, les principes de transparence, de prévention, de contrôle des risques et de définition des responsabilités qu'elle affiche au titre de ses valeurs.*

### CONSEIL D'ADMINISTRATION

**SPIE SA** est une société anonyme à conseil d'administration. Son siège social est sis 10, avenue de l'Entreprise 95863 Cergy-Pontoise France.

#### PRÉSIDENT-DIRECTEUR GÉNÉRAL

**M. Gauthier Louette**

#### ADMINISTRATEURS

**M. Michel Bleitrach**  
Ancien président de Keolis

**M. Denis Chêne**  
SPIE SA

**M. Dominique Gaillard**  
Ardian

**Sir Peter Mason** KBE  
Président de Thames Water

**M. Roberto Quarta**  
Clayton, Dubilier & Rice

**M. Christian Rochat**  
Clayton, Dubilier & Rice

**M. Éric Rouzier**  
Clayton, Dubilier & Rice

**M. Alfredo Zarowsky**  
SPIE SA

**Mme Gabrielle Van Klaveren-Hessel**  
SPIE Nederland  
Représentante du FCPE<sup>(1)</sup>

**M. Daniel Boscarri**  
SPIE SA  
Représentant des salariés  
à partir du 30 janvier 2014

#### CENSEURS OBSERVATEURS

**M. Justin Méthot**  
Caisse de dépôt et placement  
du Québec

**M. Alexandre Motte**  
Ardian

**M. Jean Artur**  
SPIE Sud-Ouest

**M. Pascal Castagné**  
SPIE Communications

(1) FCPE : Fonds commun de placement d'entreprise.

### COMITÉS

**Le comité d'évaluation des risques** se prononce sur l'opportunité de poursuivre des projets présentant un certain niveau de risques pour le Groupe.

**Le comité de direction générale** détermine la stratégie opérationnelle de l'entreprise, la met en œuvre et assure la cohérence des actions.

Valeurs

PERFORMANCE / PROXIMITÉ / RESPONSABILITÉ

# ACQUISITIONS

## Une nouvelle dimension de croissance

*Les acquisitions de SPIE en 2013, menées presque exclusivement dans le nord-ouest de l'Europe et en Allemagne, constituent pour le Groupe un changement de dimension en termes d'effectifs, de résultats et d'opportunités de développement.*

### SEPT SOCIÉTÉS ONT REJOINT SPIE EN 2013

#### International

L'acquisition de Plexal Group en Australie permet à SPIE de renforcer ses activités pétrolières et gazières dans la zone Asie-Pacifique. Plexal Group est une entreprise d'ingénierie spécialiste du secteur amont du gaz et du pétrole, du GNL (gaz naturel liquéfié), du transport du gaz, du gaz de charbon (CSG), des services d'eau et de la production d'électricité.

#### Europe

Le rachat de la branche Service Solutions du groupe allemand Hochtief représente près de 700 millions d'euros de production acquise. L'activité Facility Management est prédominante (600 millions d'euros dont 15 % hors d'Allemagne), au côté des activités Energy Solutions et Building Technology & Service Solutions.

Au Royaume-Uni, deux sociétés ont été acquises : Alard, une entreprise de génie électrique dans les secteurs industriel, tertiaire, éducatif et de la distribution, ainsi que Electricity Network Solutions Ltd (ENS), spécialisée dans les services d'ingénierie pour les réseaux de transmission et de distribution de courant électrique.

Bien implanté au nord de la Belgique, le groupe Devis emploie 300 collaborateurs et réalise un chiffre d'affaires annuel de 65 millions d'euros. Spécialiste des installations de génie climatique et de leur maintenance, cette société qui opère principalement sur le marché tertiaire complète les activités de SPIE Belgium dans cette région.

Aux Pays-Bas, SPIE a racheté au groupe KPN son activité Infrastructure Services & Projects (IS&P), soit 600 collaborateurs et un chiffre d'affaires annuel de plus de



100 millions d'euros. IS&P forme désormais une nouvelle division au sein de SPIE Nederland : SPIE-ICS (SPIE-Integrated Connectivity Solutions).

En France, près de Lyon, Saint-Fons Métallurgie (SFM) a rejoint SPIE. Spécialiste de la chaudronnerie des métaux nobles en région Rhône-Alpes, SFM intervient dans les secteurs de la chimie, de la pharmacie, de la pétrochimie, ainsi que de l'agroalimentaire et de l'environnement.



SPIE GmbH intervient dans la gestion de l'énergie et le Facility Management.

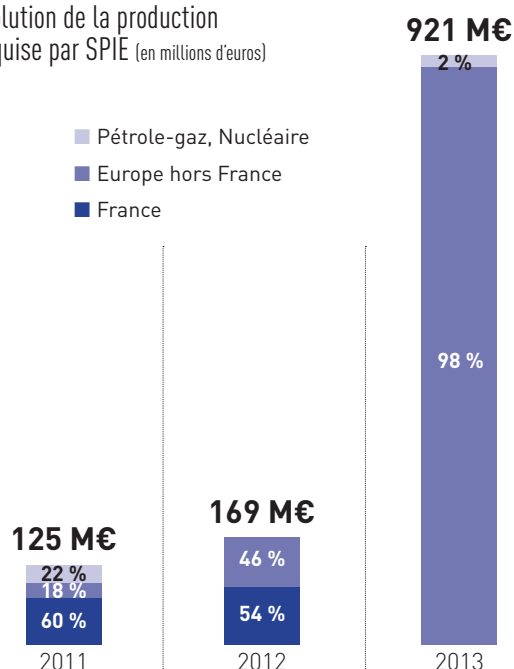
## UNE DÉMARCHE D'INTÉGRATION RESPONSABLE

Expliquer, avancer par étape, respecter la culture de chaque entreprise selon les principes du développement durable, font partie intégrante de la démarche d'acquisition de SPIE. Depuis juillet 2006, 84 acquisitions ont été réalisées de cette manière avec succès.

Dans sa démarche d'intégration des sociétés acquises, SPIE mène ainsi une approche sur mesure, non hégémonique et collaborative. Aux Pays-Bas, par exemple, SPIE Nederland identifie et nomme un responsable d'intégration chargé de coordonner les échanges entre l'entreprise rachetée et le Groupe, sur la base d'un programme d'intégration rattaché au système qualité de SPIE et contrôlé selon la norme ISO 9001. Organisation de petits déjeuners de travail, tournées de présentation dans tout le pays pour expliquer la stratégie du Groupe... autant de moyens pour mieux accueillir les nouvelles équipes.

En Allemagne, l'intégration de la branche Service Solutions du groupe Hochtief a constitué un défi majeur en 2013, d'une part pour créer la filiale SPIE GmbH, d'autre part pour assurer le transfert de quelque 3 800 collaborateurs vers d'autres filiales du Groupe. Un comité d'intégration de 12 membres, associant dirigeants et représentants du personnel, a pour cela été mis en place, composé pour moitié de membres de l'entité allemande et pour l'autre de représentants des filiales concernées.

Croissance externe :  
évolution de la production  
acquise par SPIE (en millions d'euros)





# ACTIONNARIAT

*Le capital de l'entreprise est détenu par  
3 grands actionnaires et par près de  
15 000 collaborateurs du Groupe.*



Les trois actionnaires principaux sont :



[www.cdr-inc.com](http://www.cdr-inc.com)



[www.ardian-investment.com](http://www.ardian-investment.com)



Caisse de dépôt et placement  
du Québec



[www.lacaisse.com](http://www.lacaisse.com)

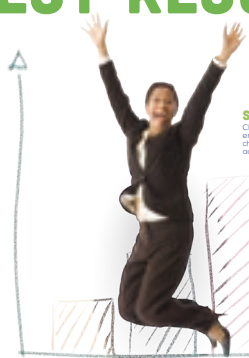
# BEST PEOPLE BEST RESULTS\*



**PAUL,**  
Electromécanicien,  
chez SPIE depuis 17 ans,  
actionnaire depuis 15 ans.

Campagne  
européenne  
d'annonce des  
résultats 2013

## BEST PEOPLE BEST RESULTS\*



**SONIA,**  
Chef de service Maintenance  
en climatiseurs,  
chez SPIE depuis 5 ans,  
actionnaire depuis 3 ans.

### EXERCICE 2013

37 000 collaborateurs  
4 563 M€ (+10,9%) de production  
298 M€ (+13,8%) de résultat (EBITA)\*\*

Lire le communiqué de presse  
sur les résultats 2013.

www.spie.com - www.myspie.eu

Leader européen indépendant des services dans les domaines de l'énergie  
et des communications, SPIE accompagne ses clients privés et publics dans  
la conception, la réalisation, l'exploitation et la maintenance d'installations  
plus économes en énergie et plus respectueuses de l'environnement.



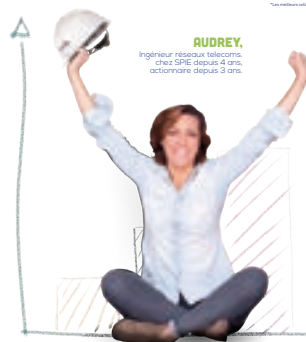
## EXERCICE

37 000 collaborateurs  
4 563 M€ (+10,9%) de production  
298 M€ (+13,8%) de résultat (EBITA)\*\*

services dans les domaines de l'énergie et  
des communications, SPIE accompagne ses clients privés et publics dans  
la conception, la réalisation, l'exploitation et la maintenance d'installations plus  
économes de l'environnement.

spie.eu

## BEST PEOPLE BEST RESULTS\*



**AUDREY,**  
Ingénieur réseaux télécoms,  
chez SPIE depuis 6 ans,  
actionnaire depuis 3 ans.

### EXERCICE 2013

37 000 collaborateurs  
4 563 M€ (+10,9%) de production  
298 M€ (+13,8%) de résultat (EBITA)\*\*

Lire le communiqué de presse  
sur les résultats 2013.

www.spie.com - www.myspie.eu

Leader européen indépendant des services dans les domaines de l'énergie  
et des communications, SPIE accompagne ses clients privés et publics dans  
la conception, la réalisation, l'exploitation et la maintenance d'installations  
plus économes en énergie et plus respectueuses de l'environnement.



**Chez SPIE,** l'actionnariat salarié est une composante forte de la culture d'entreprise. Ainsi, près de 15 000 salariés sont actionnaires du Groupe par l'intermédiaire d'un Fonds Commun de Placement d'Entreprise (FCPE), et environ 400 dirigeants par l'intermédiaire de sociétés de managers.



Lire le  
communiqué de  
presse sur les  
résultats 2013.





# Tous parties prenantes de solutions innovantes clients

Pour répondre aux nouveaux besoins de ses clients, SPIE met en œuvre une somme d'expertises, de technologies et de services. Pour SPIE, la clé de cette démarche est de faire équipe avec ses clients dans la durée.

38

Smart city

44

e-efficient  
buildings

50

Energies

56

Industry  
services





# 4 SEGMENTS STRATÉGIQUES

PRÉSENTE SUR QUATRE SEGMENTS DE MARCHÉ PORTEURS ET COMPLÉMENTAIRES, SPIE CONTRIBUE À LA PERFORMANCE DE SES CLIENTS ET FAVORISE LA CONVERGENCE DES TECHNOLOGIES AU SERVICE DE L'ÉCONOMIE VERTE.



## Smart city

### Une nouvelle vision de la ville

Des réponses adaptées aux besoins croissants en performance énergétique, en écomobilité, en bâtiment intelligent et en amélioration durable du cadre de vie.



## e-efficient buildings

### Des bâtiments performants

Une nouvelle vision de l'aménagement des bâtiments axée sur la performance énergétique des infrastructures, le confort et les usages des occupants.





## Energies

### **Un mix énergétique équilibré**

Des solutions dans tous les secteurs de l'énergie, permettant d'accompagner les opérateurs internationaux sur l'ensemble du cycle de vie de leurs installations et de favoriser la transition énergétique mondiale.



## Industry services

### **Une industrie compétitive**

Le meilleur des services techniques, s'appuyant sur des pôles d'activité spécialisés et sur le transfert d'expertises dans tous les secteurs de l'industrie.



# SMART CITY

*Un nouveau modèle de développement urbain et territorial, adapté aux enjeux d'amélioration du cadre de vie et du bien-être des habitants.*

## OBJECTIFS

Améliorer le bien-être urbain

Développer la mobilité durable

Accompagner la transition énergétique

## RÉINVENTER LES VILLES ACTUELLES

Équipements urbains communicants, bâtiments à énergie positive, infrastructures télécoms à très haut débit, mobilité durable... Engagée dans les défis de la Smart city, SPIE propose des solutions innovantes répondant aux enjeux économiques, sociaux et environnementaux.

### Cadre urbain

- Transports en commun intelligents
- Mobilité électrique
- Systèmes d'information du citoyen
- Infrastructures routières
- Tranquillité publique
- Éclairage intelligent
- Mise en lumière
- Parcours touristiques...

### Bâtiments recevant du public

- Services à l'occupant
- Confort d'usage
- Performance énergétique
- Communication / Réseau
- Sécurité / sûreté
- Hygiène / Environnement...

### Transition énergétique

- Énergies renouvelables
- Cogénération
- Smart grids...

### Territoires numériques

- Communication sans fil
- Communication filaire, très haut débit...



Voir la plaquette Smart City

## DÉFIS URBAINS

### ÉVOLUTION DÉMOGRAPHIQUE

**68 %**



de la population européenne est urbaine

Source : Union européenne – Cohesion Policy 2014-2020

### GAZ À EFFET DE SERRE (GES)

**79 %**



des émissions de GES en Europe proviennent de l'utilisation d'énergie

Source : CDC-Climat – Repères 2014

### VILLE DÉCARBONÉE

Objectif de l'UE :

**27 Mtep**



(millions de tonnes équivalent pétrole) économisées d'ici à 2020

Source : Union européenne – Directive efficacité énergétique 2012/27/UE

### Mairie de Bordeaux

Bordeaux a choisi d'aménager durablement ses infrastructures et bâtiments publics. SPIE y déploie depuis plusieurs années des solutions de Facility Management, afin d'entretenir et d'optimiser de nombreux équipements collectifs. Dans le domaine des services numériques, elle collabore aux grands projets de la ville, tels que les systèmes de communications pour sa nouvelle Cité Municipale, le support du centre de contact **Altô Mairie Proximité**, ou encore les **Tableaux Numériques Interactifs** dans les écoles, un des volets du projet Bordeaux, cité digitale.



## UNE APPROCHE URBAINE GLOBALE ET INTÉGRÉE

Dans sa politique de cohésion 2014-2020, la Commission européenne souligne la nécessité de promouvoir une approche urbaine globale, associant tous les acteurs concernés. Une approche qui favorise l'émergence de la Smart city, avec comme priorité une meilleure coordination des réponses aux différents enjeux urbains, autour de nouvelles infrastructures de communication, de transport et d'énergie.

### — Faire évoluer le cadre de vie

Dans une ville traversée de flux croissants de personnes, d'activités et de marchandises, la gestion optimale des ressources énergétiques s'avère prioritaire : l'éclairage public, par exemple, peut atteindre 30 % des consommations urbaines. Les solutions de SPIE visent à réduire ces consommations, mais aussi à améliorer les modes d'exploitation et à développer de nouveaux services, tels que la mise en lumière des édifices ou la vidéo-surveillance.

La performance énergétique des bâtiments constitue également un gisement de progrès. En témoigne la Marianne d'Or du Développement Durable décernée à la ville d'Annemasse en Haute-Savoie, grâce à une solution de SPIE qui va réduire de 25 % les consommations d'énergie de ses principaux sites publics et de 29 % les émissions de GES.

Pour les opérateurs de transport, l'enjeu est plus que jamais d'évoluer vers un système complet de monitoring de la mobilité durable. SPIE développe pour cela des solutions éprouvées et des systèmes de gestion adaptés aux mobilités complexes. Les agents disposent par exemple d'outils de contrôle et de prédiction de trafic, tout en accédant à de multiples sources de données à travers une architecture Open Data. Gestion proactive des feux de signalisation, informations en temps réel pour les voyageurs... le trafic devient plus fluide et plus sûr. Dans la même perspective,



**La ville d'Annemasse reçoit la Marianne d'Or du développement durable. Lire le communiqué de presse.**



Au Futuroscope de Poitiers, en partenariat avec Philips Color Kinetics, SPIE contribue à l'ambiance survoltée de ce dancefloor géant, avec l'installation de 80 cubes lumineux équipés de LED et programmés pour réagir au rythme de la musique.



Annemasse et SPIE ont fêté la Marianne d'Or du Développement Durable, attribuée à la ville franco-suisse pour son premier Contrat de Performance Énergétique. Sur la photo, la mairie d'Annemasse.



Au Portugal, sur une falaise dominant l'océan Atlantique, la Vila Vita Parc Resort, magnifique complexe hôtelier de style mauresque, a fait appel à SPIE pour une rénovation complète de ses installations de chauffage, ventilation et climatisation, ainsi que de ses systèmes électriques.



**SPIE présente  
ses solutions pour  
une ville performante.  
Lire le communiqué.**

le Groupe favorise les déplacements multimodaux en mettant en place les infrastructures de recharge des véhicules électriques et les systèmes de vélos en libre-service.

### — Changer de paradigme urbain

Aménagement des éco-quartiers, réorganisation des pôles de santé, ensembles tertiaires ultramodernes... SPIE contribue à une nouvelle conception de la ville, marquée par des schémas d'urbanisation qui favorisent l'essor des bâtiments intelligents. Le confort s'améliore du fait des innovations en matière de domotique, d'éclairage, ou encore de traitement de l'air, tout autant que l'activité urbaine, grâce aux systèmes d'information et de communication. En 2013, SPIE a présenté ses solutions à l'Innovative City Convention de Nice, réunissant des acteurs internationaux sur des sujets tels que la métamorphose des villes par l'urbanisation des technologies. Autour des agglomérations, SPIE participe à la modernisation des voies routières, ferroviaires et fluvio-maritimes, ainsi que des sites



aéroportuaires. Durant l'année, la poursuite de la Ligne à Grande Vitesse Est européenne a ainsi mobilisé ses expertises en Installation Alimentation Caténaire (IAC), afin d'adapter la tension du réseau à une vitesse potentielle de la ligne de 350 km/h. Le Groupe intervient également dans de nombreuses opérations de reconfiguration des réseaux électriques et de déploiement d'infrastructures télécoms à très hauts débits, aussi bien sur les réseaux fixes (Fibre Optique/FTTH) que sur les réseaux mobiles.

### — L'émergence de la ville sensible

Sur la lancée de la Beyond GDP Initiative de l'UE, SPIE contribue à penser la ville en termes d'amélioration des modes de vie et des usages. Les réseaux intelligents deviennent ainsi le système nerveux d'une cité plus humaine et attractive : autour d'installations sophistiquées se déploient des services d'information publique, de tranquillité des habitants, de parcours touristiques, de mise en lumière des édifices ou encore de télésanté, qui offrent davantage de liberté et d'initiative. Dans les écoles, par exemple, les élèves vont améliorer leur apprentissage grâce à des tableaux numériques interactifs (TNI) leur donnant accès à de multiples données, tandis que des patients seront traités par télémedicine de façon à éviter leur déplacement à l'hôpital et à faciliter leur prise en charge.



À travers son département Télécom Services, SPIE accompagne Orange dans le déploiement de son réseau mobile 4G sur l'ensemble du territoire français, avec une même qualité et homogénéité de services.



La première ligne de tramway du Grand Besançon réunit toutes les expertises de SPIE en courants forts et en énergie traction, afin d'équiper 31 stations voyageurs et 7 sous-stations électriques.

## Un engagement européen pour la mobilité durable

**I**nauguré en 2013 pour trois ans, OPTICITIES est la déclinaison d'Optimod'Lyon qui implique 6 villes d'Europe – Birmingham, Göteborg, Madrid, Turin, Wrocław et Lyon – ainsi que 25 partenaires de 8 pays différents. Le programme est axé sur l'amélioration des transports urbains à travers l'expérimentation de services innovants ITS (Intelligent Transport System). Faciliter les déplacements multimodaux, optimiser les réseaux d'exploitation urbaine, créer un système d'aide à la décision entièrement intégré à la Cité... SPIE aide les villes européennes à relever les nouveaux défis de la mobilité.



En route pour le futur avec Gus et Marie : « Les enjeux de la mobilité durable ». Voir la vidéo.



Découvrir l'animation dédiée aux bornes de recharge électrique sur MySPIE.



### FRAC D'ORLÉANS

France

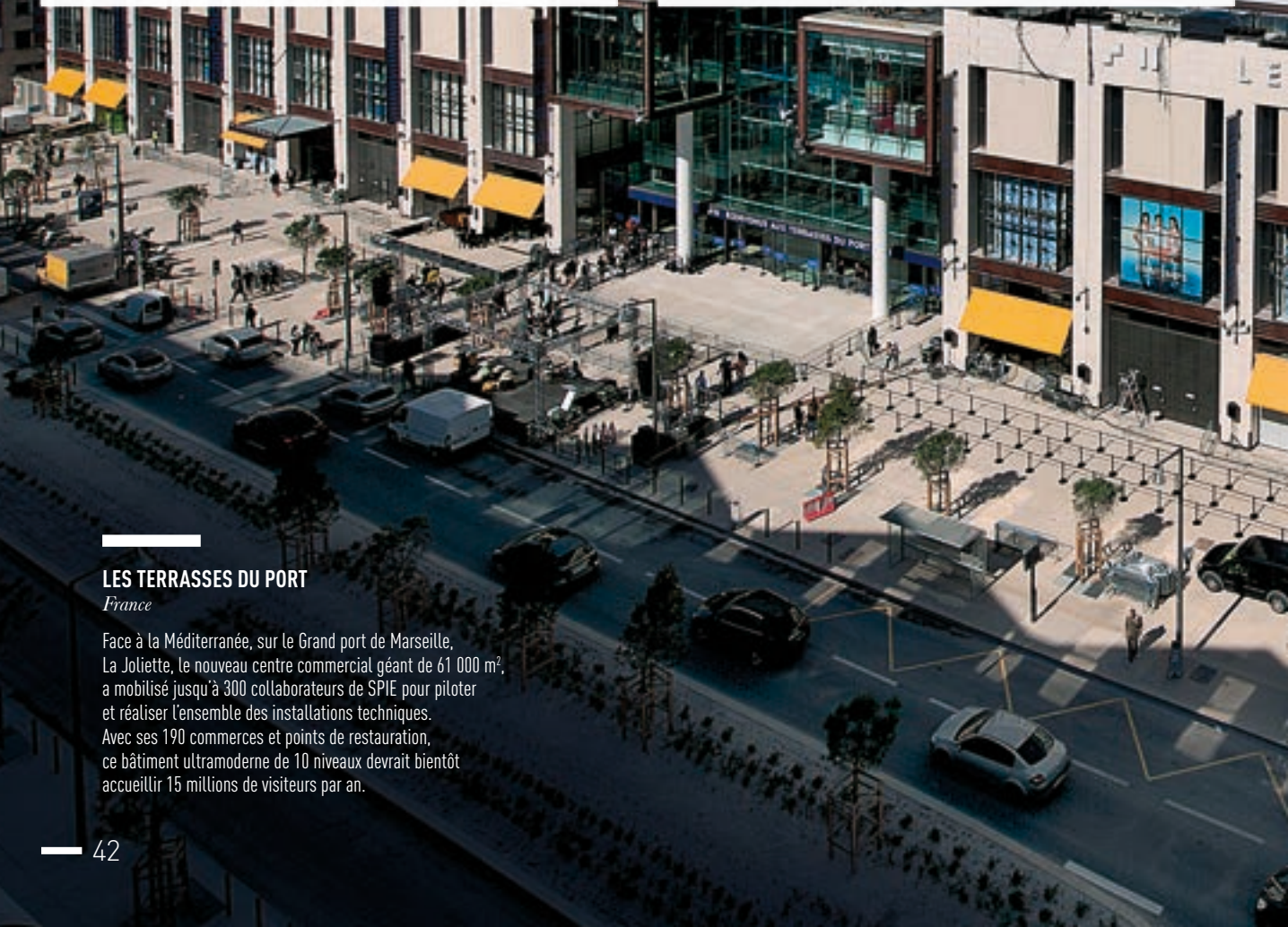
Baptisé « Turbulences », le bâtiment futuriste du Fonds Régional d'Art Contemporain (FRAC) présente des innovations audacieuses comme sa « façade média », une peau de lumière interactive fonctionnant en temps réel à partir de scénarios artistiques et de données climatiques. Un défi technique et environnemental pour SPIE, chargée notamment de fixer quelque 12 000 diodes LED et de réaliser les installations climatiques.



### CHILDREN'S HOSPITAL FOR WALES

Pays de Galles

Créé dans le cadre du projet Design for Life<sup>®</sup> initiative, le nouvel hôpital pour enfants du Pays de Galles répond parfaitement aux nouvelles exigences en matière de technologies médicales, de confort des patients et de sécurité des occupants. De la mise en œuvre des services électromécaniques jusqu'à l'installation des équipements de santé, les équipes de SPIE contribuent à la haute qualité de cet établissement.



### LES TERRASSES DU PORT

France

Face à la Méditerranée, sur le Grand port de Marseille, La Joliette, le nouveau centre commercial géant de 61 000 m<sup>2</sup>, a mobilisé jusqu'à 300 collaborateurs de SPIE pour piloter et réaliser l'ensemble des installations techniques. Avec ses 190 commerces et points de restauration, ce bâtiment ultramoderne de 10 niveaux devrait bientôt accueillir 15 millions de visiteurs par an.





## BMW

*Europe du Nord-Ouest*

En Belgique, aux Pays-Bas et au Luxembourg, SPIE est devenue le partenaire exclusif de BMW et de The Mobility House pour l'installation des bornes de recharge de la BMW i3 chez les particuliers. Ces bornes innovantes leur permettent de recharger facilement leur voiture électrique en 6 heures, à l'emplacement de leur choix, avec un gain de temps estimé en moyenne à 60 %.



## HENNO CYSOUW OPTIEK

*Pays-Bas*

Pour répondre à la demande croissante d'éclairage durable à faible consommation d'énergie, SPIE est devenue partenaire de Minderwatt®, spécialiste de ce domaine aux Pays-Bas. En témoigne la solution mise en place chez l'opticien Henno Cysouw, qui réduit de 80 % ses émissions de CO<sub>2</sub> grâce au remplacement d'une centaine de lampes halogènes par un système d'éclairage LED.





# e-EFFICIENT BUILDINGS

## OBJECTIFS

Développer l'efficacité énergétique

Créer des bâtiments communicants

Améliorer le confort des occupants

*Une convergence des technologies et des services tertiaires pour une nouvelle génération de bâtiments intelligents.*

## OPTIMISER LA PERFORMANCE IMMOBILIÈRE

Pour développer, structurer et pérenniser les ensembles tertiaires, depuis les immeubles de bureaux jusqu'aux logements, SPIE propose de simplifier et sécuriser leur utilisation quotidienne, de mieux les adapter aux besoins des occupants, de rendre plus efficace leur pilotage économique et technique.

### Confort d'usage et services à l'occupant

- Installations électriques et climatiques à haute performance
- Domotique / Immotique
- Conciergerie
- Ascenseurs, tapis roulant
- Accès au réseau très haut débit
- Gestion des espaces...

### Sécurité / Sûreté

- Protection incendie
- Vidéosurveillance
- Contrôle d'accès...

### Hygiène / Environnement

- Nettoyage / Entretien
- Stérilisation
- Chaîne du froid
- Gestion et distribution des fluides
- Traitement des eaux, des déchets...



### Communication / Réseaux...

- Sécurité des données
- Infrastructures informatiques
- Télémédecine / e-Santé...

### Efficacité énergétique

- Équipement à faible consommation
- Système d'hypervision – GTB/GTC
- Pilotage des consommations...

## DÉFIS BÂTIMENT

### RÉSIDENTIEL-TERTIAIRE

**40 %**

de la consommation finale d'énergie en Europe  
Source : Commission européenne – IP/08/733

### PERFORMANCE ÉNERGÉTIQUE

un objectif de

**< 50 kWh/m²/an**

d'ici à 2020

Source : Union européenne – Directive 2010/31/UE

### GESTION IMMOBILIÈRE

**75 %**

des coûts du cycle de vie du bâtiment liés à l'exploitation et à la maintenance technique  
Source : Observatoire Économique de l'Achat Public 2010



## DES ÉCOSYSTÈMES COMPLETS POUR L'EFFICACITÉ DU BÂTIMENT

Les bâtiments ont besoin d'installations énergétiques et climatiques performantes, mais aussi d'une meilleure connexion aux infrastructures de réseaux. Un enjeu qui se traduit pour SPIE par la mise en œuvre d'un véritable écosystème de technologies et de services, au plus près des besoins des opérateurs immobiliers et des occupants.

### — Développer l'efficacité énergétique active

L'augmentation de la performance énergétique des bâtiments est restée une priorité en 2013, marquée par la généralisation des certifications BREEAM et LEED, ou encore des protocoles internationaux tels que IPMVP, destinés à mesurer et contrôler les gains d'énergie. Pour Unibail-Rodamco, SPIE a ainsi participé en France au réaménagement du plus grand centre commercial de Bourgogne, la Toison d'Or, le premier en Europe à afficher la certification BREEAM in-Use.

Les évolutions technologiques ont également favorisé de nouveaux projets dans le domaine énergétique, l'objectif étant de réduire les consommations par un pilotage plus efficace des installations. En Belgique, AGC Glass Europe a ainsi fait appel à SPIE pour un tout nouveau bâtiment zéro énergie équipé de panneaux photovoltaïques : parmi les innovations, un système de gestion centralisée de l'éclairage en fonction de l'apport de lumière naturelle et de l'occupation des bureaux.

### — Mieux gérer les bâtiments et leurs installations

SPIE accompagne le cycle de vie des bâtiments dans des secteurs variés comme la banque, le commerce, le transport, les loisirs et l'hôtellerie, avec fréquemment des solutions multisites. À Bruxelles, Cofinimmo a ainsi fait appel à SPIE pour réaliser pendant cinq ans la maintenance et l'exploitation en garantie totale des



**En route pour le futur avec Gus et Marie :**  
« Qu'est-ce que l'efficacité énergétique ? ».  
**Voir la vidéo.**



Les agents de l'Agence Centrale des Organismes de Sécurité Sociale (ACOSS) peuvent désormais se réunir instantanément grâce à une solution performante de vidéoconférence, déployée dans toute la France et les départements d'outre-mer.



**Pour en savoir plus sur Videocloud, l'offre vidéoconférence de SPIE Communications. Lire le communiqué.**

installations techniques de 13 immeubles de bureaux. Le Groupe s'est aussi engagé à optimiser l'existant, notamment pour diminuer les consommations d'énergie sur le long terme. D'autres contrats en mode Total Facility Management incluent des services complets aux occupants : sur le site de Syngenta, près de Londres, SPIE dispose ainsi d'agents de sécurité et fournit des prestations telles que l'entretien des espaces verts et la logistique.

L'amélioration d'un bâtiment et de ses activités dépend également des technologies de l'information et de la communication : câblage voix données images, systèmes de sécurité, contrôle d'accès des personnes et des véhicules, supervision des salles, gestion des salles informatiques... L'Agence Centrale des Organismes de Sécurité Sociale a ainsi fait appel à SPIE pour

une solution sophistiquée de vidéoconférence sur toute la France et dans les départements d'outre-mer, destinée à réduire son empreinte carbone et ses frais de déplacement. Dans le domaine des data centers, 2013 confirme l'évolution vers le recentrage des infrastructures informatiques, rendant critique la disponibilité et la sécurité des installations. En Île-de-France, par exemple, Bouygues Telecom a confié au Groupe l'exploitation multitechnique et multi-service de ses trois centres de données, pour garantir le meilleur niveau de continuité de services et de management énergétique selon la certification ISO 50001.

### — Apporter le bien-être aux occupants

La présence de capteurs/actionneurs modifie profondément les usages du bâtiment, faisant évoluer la gestion technique vers un pilotage





Aménagements confortables, jardins intérieurs, promenade arborée... les 250 logements réalisés à Suresnes pour Cogedim répondent aux nouvelles attentes en matière de bien-être urbain, avec des installations électriques de haute qualité réalisées par SPIE.

global des systèmes et installations. Elle permet notamment de contrôler de multiples paramètres ambiants tels que l'éclairage, la température, la qualité de l'air, l'hygrométrie et le taux de CO<sub>2</sub>.

Grâce à ces nouvelles fonctionnalités, les occupants peuvent interagir de plus en plus avec leur environnement. Aux portes de Paris, la tour Atypik aménagée par SPIE apporte ainsi aux habitants des services domotiques via leur écran tactile ou leur smartphone : mesure et réglage des consommations d'énergie, commande de l'éclairage et des volets roulants, sécurisation des accès, vidéophonie... Toutes ces applications, qui visent à alléger les actions quotidiennes, s'avèrent particulièrement utiles aux personnes âgées ou handicapées.

## L'interopérabilité au cœur des e-efficient buildings

**P**our bien fonctionner ensemble, les équipements et infrastructures doivent appliquer des normes et standards communs. Membre fondateur de la Smart Building Association, SPIE a participé en 2013 à l'élaboration de deux labels d'interopérabilité :

- **Ready to Grid (R2G)** : paramètres et variables transmis pour qu'une application puisse récupérer les données énergétiques, piloter des scénarios de repli énergétique, gérer la pointe et assurer l'effacement dans un contexte global plus large que le bâtiment.
- **Ready to Services (R2S)** : un label qui permet le développement de services à travers diverses applications (maintenance, gestion du patrimoine, optimisation des actifs...).



**SPIE optimise la consommation de 200 bâtiments dans le département du Rhône, en France.**  
[Lire le communiqué.](#)



**Un partenariat entre EDF Energy et SPIE UK pour réduire la consommation énergétique des bâtiments en construction ou en réhabilitation.**  
[Lire le communiqué.](#)



## SPIE ET SES PARTIES PRENANTES : CLIENTS

### PARLEMENT EUROPÉEN

*France*

Après le câblage informatique du site prestigieux de l'institution, d'une superficie totale de 278 000 m<sup>2</sup>, le temps est venu de moderniser l'éclairage des salles d'hémicycles : SPIE accompagne depuis des années le Parlement européen de Strasbourg, qui a entrepris de nombreux travaux pour accueillir un nombre croissant de députés européens.



### AGC GLASS EUROPE

*Belgique*

En Belgique, le nouveau bâtiment zéro énergie d'AGC Glass Europe bénéficie de fonctionnalités avancées : l'installation est pilotée par un système de gestion centralisée de l'éclairage, en fonction de l'apport de lumière naturelle et de l'occupation des bureaux. Les services de SPIE vont jusqu'au câblage data/téléphonie, à la détection incendie, au contrôle d'accès et au système anti-intrusion.



### INCITY

*France*

Haute de 43 étages, la tour Incity de Lyon sera la première en France à être certifiée HQE®, BREEAM®, Excellent et BBC. Dans cet espace d'environ 42 000 m<sup>2</sup> qui privilégie la lumière naturelle et offre une très grande modularité, les prestations de SPIE en génie électrique contribueront à développer le bien-être des occupants et à mettre en place de nouvelles organisations de travail.





## SIEMENS REAL ESTATE

*Allemagne*

Depuis une dizaine d'années, les équipes de SPIE GmbH apportent à Siemens une large gamme de services intégrés, récemment récompensés par le trophée « Best Quality Award ». La coopération entre Siemens et SPIE vient de se renforcer avec un nouveau contrat destiné à assurer le bon fonctionnement de plus de 60 sites, selon une démarche globale de Facility Management.



## BANQUE DE FRANCE

*France*

Pour construire un data center à haute performance énergétique et environnementale, la Banque de France compte sur les expertises de SPIE en génie climatique. Avec son plateau informatique de dernière génération, soit 4 salles de 500 m<sup>2</sup> chacune, elle entend se positionner comme fournisseur principal de ressources informatiques au sein du Système Européen de Banques Centrales (SEBC).



# ENERGIES

*Une large gamme de ressources, compétences et services, pour accompagner les opérateurs de l'énergie tout au long de leurs activités.*

## OBJECTIFS

Conjuguer performance et maîtrise des coûts

Réduire l'impact environnemental

Diversifier les sources d'énergie

## FAVORISER LA TRANSITION ÉNERGÉTIQUE

Partie prenante d'un mix énergétique diversifié et équilibré, SPIE propose des technologies et des services qui améliorent les modes d'exploitation, de production et de transport de l'énergie, en associant sûreté des installations, gains de productivité et réduction de l'impact environnemental.

### Énergies renouvelables

- Photovoltaïque
- Éolien
- Biomasse
- Hydroélectricité
- Géothermie...

### Pétrole / Gaz

- Services aux puits et géosciences
- Ingénierie et management de projet
- Support à l'exploitation
- Développement des compétences...



### Transport et distribution d'énergie

- Réseaux d'électricité
- Postes de transformation
- Réseaux de gaz
- Sites de stockage
- Terminaux méthaniers...

### Nucléaire

- Travaux neufs
- Travaux sur site en exploitation
- Maintenance
- Assistance à l'exploitation
- Démantèlement...

## DÉFIS ÉNERGÉTIQUES

### MARCHÉ DE L'ÉNERGIE

**+ 33%** 

de croissance des besoins mondiaux en énergie d'ici à 2030

Source : Institut du Développement Durable et des Relations Internationales (IDDRI)



### GAZ À EFFET DE SERRE

**400 PPM** 

(parties par million) de concentration de CO<sub>2</sub> relevées dans l'air en 2013

Source : ONU – Organisation Météorologique Mondiale (OMM)

### OBJECTIFS DE L'UE D'ICI À 2030

**40%** de réduction des émissions de CO<sub>2</sub>   
et au moins **27%** d'énergies renouvelables dans le mix énergétique 

Source : Parlement européen, Commission Environnement 2013

### TenneT

Pour le gestionnaire du réseau public de transport d'électricité des Pays-Bas, la reconfiguration des lignes à haute tension requiert toutes les expertises de SPIE : il s'agit ici non seulement d'alourdir le pylône n° 10 avec de nouvelles fondations, mais aussi de construire des pylônes temporaires chargés de reprendre la ligne de transmission 380 kV, qui doit fonctionner sans aucune interruption de service.



## UNE PRÉSENCE DANS TOUS LES SECTEURS DE L'ÉNERGIE

Sur un marché de l'énergie en pleine mutation, SPIE bénéficie d'un savoir-faire reconnu dans les secteurs des énergies renouvelables, du pétrole-gaz et du nucléaire, ainsi que des réseaux de distribution d'électricité et de gaz. Sa gamme d'expertises lui permet d'accompagner les opérateurs et les exploitants tout au long du cycle de vie de leurs activités, depuis les phases d'étude et de conseil jusqu'à la maintenance des installations.

### — Augmenter la part des énergies renouvelables

Les activités de SPIE dans ce secteur ont été favorisées par la multiplication des contrats régionaux, tels que les fermes éoliennes et les installations géothermiques, ainsi que la montée en puissance de projets structurants pour augmenter les capacités de production. En 2013 a ainsi été inaugurée Shams 1 à Abu Dhabi, la plus grande centrale solaire à concentration

du monde. Construction, commissioning, support... SPIE a largement contribué à cet ouvrage d'une puissance de 100 MW, équipé de 258 000 miroirs paraboliques sur 2,5 km<sup>2</sup>.

Dans d'autres domaines, comme la biomasse ou les réseaux de chaleur, SPIE a poursuivi sa croissance axée sur la valorisation maximale des ressources naturelles. La société Archimbaud a par exemple confié au Groupe l'installation d'une nouvelle ligne de production de granulés de bois destinés à l'alimentation des chaudières biomasse.

SPIE intervient enfin régulièrement dans l'aménagement d'ouvrages hydroélectriques majeurs, comme les barrages portugais de Pracana et Veiros ou la centrale hydraulique souterraine de Chamonix. Dans les prochaines années, 400 barrages vont être rénovés en France en vue d'augmenter la production hydroélectrique de 10 %.



**En route pour le futur avec Gus et Marie : « Le mix énergétique ». Voir la vidéo.**

## Les réseaux au cœur de la transition énergétique

**L**e transport et la distribution d'énergie jouent un rôle crucial dans la transition énergétique : l'enjeu est de mieux capter l'énergie fournie par les sources renouvelables, d'une part en assurant le renforcement ou la reconfiguration des lignes électriques, d'autre part en explorant de nouvelles voies en matière de stockage de l'électricité et de systèmes de gestion de la demande. SPIE contribue à ces innovations par son engagement dans la modernisation des réseaux électriques. À l'horizon 2030, les réseaux de transport de gaz pourraient eux aussi favoriser le stockage des énergies renouvelables, en utilisant les excédents d'électricité pour produire de l'hydrogène injecté directement dans les réseaux de transport.

Porte d'entrée pour le Gaz Naturel Liquéfié (GNL) dans tout le nord-ouest de l'Europe, le Terminal de Zeebruges est conçu pour décharger et charger les navires méthaniers. SPIE a été chargée par Fluxys d'augmenter la capacité du terminal d'envoi de gaz, notamment par un nouveau système ORV (Open Rack Vaporizer), un échangeur de chaleur destiné à réchauffer le gaz avant de l'injecter dans les réseaux de transport.



Construite par Hyundai Heavy Industries à la demande de Total Nigeria, la plateforme pétrolière OFON2 de 16 000 tonnes a d'abord été testée et validée par SPIE dans la ville portuaire d'Ulsan en Corée. Elle va être installée à 100 km des côtes du Nigeria, où SPIE effectuera toutes les opérations nécessaires de démarrage avant la mise en exploitation.



Découvrir le site  
de SPIE Oil & Gas  
Services.





### — Pétrole-Gaz : un marché en forte croissance

Sur les marchés internationaux du pétrole-gaz, SPIE a poursuivi sa croissance à un rythme élevé. Le Groupe a bénéficié du redéploiement de ses activités au Moyen-Orient, tout particulièrement en Arabie saoudite, au Qatar et en Irak. Dans l'ouest de l'Arabie saoudite, YASREF a ainsi fait appel à SPIE pour piloter les opérations de commissioning de sa nouvelle raffinerie et former quelque 400 techniciens locaux.

Bien implantée en Afrique de l'Ouest, SPIE s'est fortement développée au Congo, au Nigeria et en Angola, et a démarré pour la première fois ses opérations au Tchad. Dans ce pays, un contrat global d'Opération Maintenance a été signé avec Petrochad, pour deux sites de production onshore.

Dans la zone Asie-Pacifique, le Groupe continue de se développer dans les services d'assistance technique, d'ingénierie de maintenance et de commissioning. Au Myanmar, l'un des plus anciens pays producteurs de pétrole au monde, Total a ainsi fait appel aux expertises de SPIE en ingénierie d'intégrité de maintenance. En Australie, après l'acquisition de Plexal Group en 2013, SPIE va accélérer sa croissance dans une région marquée par de grands projets en plateformes gazières offshore au large du Nord-Ouest, ainsi qu'en gaz naturel dans la région du Queensland.

### — Nucléaire : des activités bien orientées

Les activités nucléaires de SPIE ont bénéficié en France d'un marché bien orienté du fait des modifications post-Fukushima et de la préparation de l'opération Grand Carénage d'EDF prévue en 2015. Au Royaume-Uni, le Groupe s'est qualifié sur le site de Hinkley Point C pour certains lots de climatisation et d'électricité de deux réacteurs EPR™. Plus largement, SPIE a renforcé son organisation et ses ressources pour faire face aux évolutions de ce secteur, avec notamment la création d'un centre de formation à Bégigneux.

L'activité 2013 a connu une bonne progression des travaux sur sites en exploitation et de la maintenance. Sur le projet de tranche EPR Flamanville 3, où le Groupe participe aux installations électriques générales (IEG), 46 %

Le démantèlement du réacteur Superphénix d'EDF, situé en bordure du Rhône dans l'ex-centrale nucléaire de Creys-Malville, est une opération complexe faisant intervenir l'ensemble des expertises de SPIE en électromécanique : ventilation, électricité, tuyauterie, soudure, etc.



des montages électromécaniques ont d'ores et déjà été effectués. Le renforcement des exigences de sécurité a généré de nouveaux projets, tels que l'amélioration de la détection incendie de l'usine UP3 du site AREVA de la Hague, ou encore la rénovation de 21 parcs à gaz d'EDF pour prévenir des risques comme les séismes et les projectiles vents extrêmes. En maintenance, les commandes sont en hausse dans la robinetterie, les machines tournantes et le levage. Enfin, les opérations de démantèlement se sont poursuivies sur des sites comme Creys-Malville et Bugey, faisant appel aux expertises de l'unité spécialisée SPIE DEN.



**SPIE améliore la réfrigération des locaux électriques des centrales nucléaires françaises. Lire le communiqué.**



### VALECO

France

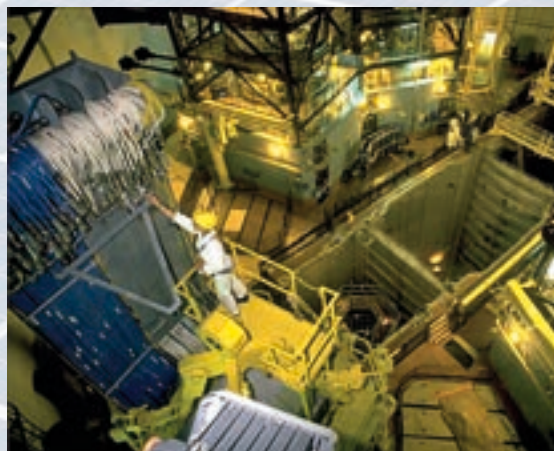
À Condom, le développeur et exploitant d'énergies renouvelables a confié à SPIE la mise en œuvre d'une centrale photovoltaïque de 13 gigawattheures par an, soit la consommation annuelle de 4 000 personnes. Travaux de terrassement, régulation d'eau, réseaux enterrés, vidéosurveillance, câblage électrique et monitoring de la centrale... le projet a été réalisé dans un délai record de trois mois.



### KRAMP

France

Pour son nouveau site de Poitiers, l'entreprise néerlandaise a choisi les expertises de SPIE en géothermie. Le système alimente les équipements de chauffage et de rafraîchissement du bâtiment, ainsi qu'une centrale de traitement d'air pour la ventilation des locaux. Au total, la géothermie couvre 60 % des besoins en énergie. Elle est couplée à une chaudière à gaz qui assure le complément.



### EDF

France

Destiné à prolonger la durée d'exploitation des centrales nucléaires françaises au-delà de 40 ans, tout en les modifiant selon les normes post-Fukushima, le programme Grand Carénage d'EDF va mobiliser durant une dizaine d'années les ressources et compétences de SPIE en travaux de maintenance et de modifications, avec de fortes exigences en sûreté, sécurité, radioprotection et disponibilité.





### **YASREF**

*Arabie saoudite*

Parmi les sites pétroliers les plus importants d'Arabie saoudite, la nouvelle raffinerie de la ville industrielle de Yanbu doit assurer une production de 400 000 barils par jour. SPIE a été chargée par Yasref de la mise en route et du démarrage des installations, ainsi que d'autres services tels que la formation de 400 techniciens locaux, ou encore le plan de conformité au système de management HSE.



### **OGN APACHE**

*Royaume-Uni*

Construite par la compagnie américaine Apache, la nouvelle plateforme pétrolière vise à relancer l'exploitation du plus grand gisement pétrolier britannique en mer du Nord, les Forties. Sur ce chantier qui a compté jusqu'à 1 000 personnes, SPIE a contribué à mettre en place un plan efficace de gestion de la sécurité tout au long du projet, en menant avec succès ses missions techniques.



# INDUSTRY SERVICES

## OBJECTIFS

Optimiser les processus industriels

Pérenniser les installations

Développer la compétitivité

*Un accompagnement sur toute la chaîne de la valeur pour améliorer la productivité, réduire les coûts et saisir de nouvelles opportunités.*

## VALORISER DURABLEMENT L'ACTIVITÉ INDUSTRIELLE

Positionnée sur toute la chaîne industrielle, SPIE conjugue des expertises de pointe dans chaque secteur à une forte proximité géographique et opérationnelle : la clé pour améliorer constamment les performances de ses clients, en les aidant à tirer le meilleur parti des progrès techniques.

### Bâtiments industriels

- Gestion technique du bâtiment
- Communications / Réseaux
- Sécurité / Sûreté, mise aux normes
- Facility Management Industriel...

### Installations électromécaniques

- Électricité : postes, tableaux, armoires...
- Chauffage, ventilation et climatisation
- Mécanique : tuyauterie, chaudronnerie, machines tournantes...

### Efficacité énergétique

- Échange, récupération et stockage de l'énergie
- Cogénération, énergies renouvelables
- Optimisation énergétique des utilités et process...

### Process industriel et automatismes

- Électricité industrielle
- Informatique industrielle
- Robotique
- Hydraulique / Pneumatique
- Régulation et supervision...



## DÉFIS INDUSTRIELS

### INVESTISSEMENTS EUROPÉENS

**80 Md€**



(milliards d'euros) investis par l'UE en recherche et innovation d'ici à 2020

Source : Commission européenne, « Horizon 2020 »

### UTILITÉS INDUSTRIELLES

Un gisement d'économies d'énergie qui peut atteindre

**40 %**



Source : ADEME 2011

### SMART-INDUSTRIES

Un marché estimé à plus de

**246 Md\$**



(milliards de dollars) d'ici à 2018

Source : Research and Markets 2013

## Audi

Inaugurée fin 2013, l'usine Audi de Münchsmünster bénéficie des dernières technologies pour produire de nouveaux composants automobiles, avec notamment une fonderie d'aluminium moulée automatisée. Chargée de la maintenance des systèmes techniques, ainsi que du fonctionnement optimum des process de production et des process secondaires, SPIE assure également des services liés aux infrastructures et à la logistique.



## L'EXCELLENCE DANS CHAQUE SECTEUR INDUSTRIEL

Concevoir, gérer et faire évoluer les sites industriels afin de garantir productivité, flexibilité, sécurité et pérennité des installations : un savoir-faire que SPIE développe dans toutes les filières industrielles, en favorisant les synergies entre ses pôles d'activité spécialisés et en participant à des projets novateurs auprès des grandes industries européennes.

### — Faire évoluer les sites industriels

Pour assurer un potentiel maximal de performance et de souplesse, SPIE s'engage à faire évoluer les infrastructures de bâtiment en prenant en compte les besoins spécifiques de chaque secteur : pétrochimie, automobile, agroalimentaire, pharmacie, aéronautique... En France, le Groupe a ainsi participé en 2013 à l'agrandissement d'un bâtiment qui accueillera l'avion d'Airbus de nouvelle génération A350, caractérisé par un fuselage extra-large.

Le nouvel ensemble sera moins consommateur en carburant, plus respectueux de l'environnement et plus économe en termes de coût d'exploitation.

Un autre défi industriel consiste à rénover les installations sans interrompre l'activité d'un site, en apportant toutes les garanties de sécurité. En Écosse, sur la base militaire de Coulport, SPIE a ainsi réhabilité en 2013 l'Explosives Handling Jetty, un dock flottant utilisé pour le chargement et le déchargement d'armes tant stratégiques que conventionnelles, qui équipent les sous-marins de la Royal Navy. Remise à neuf des ponts roulants, nouveau système de distribution électrique, revêtement protecteur externe... autant d'opérations faisant appel à une analyse technique approfondie pour maîtriser toutes les phases de mise en œuvre.



**Aéronautique –  
Cellule de perçage  
automatisée  
conçue par SPIE.  
Voir la vidéo.**



**SFM, spécialiste  
de la chaudronnerie  
des métaux nobles,  
rejoint SPIE.  
Lire le  
communiqué.**





Présente depuis 1988 sur le site des eaux d'Evian, la plus importante usine d'embouteillage d'eau minérale naturelle au monde, SPIE participe à sa reconstruction intégrale sans arrêt de production, afin de répondre aux exigences de mise en conformité sismique. Vingt collaborateurs du Groupe sont en première ligne pour des solutions de pointe dans les domaines de l'installation électrique, de la mécanique et du transfert industriel.



Au sud de La Rochelle, sur un site d'Alstom où sont construits les tramways et TGV, SPIE assure toute la maintenance concernant le levage : les ponts roulants, les colonnes de levage, la grenailleuse, ou encore les transbordeurs.

#### — Optimiser la production et diminuer les coûts

Pour augmenter les rendements de l'outil de production, les industriels ont de plus en plus recours à des technologies énergétiques de rupture : captage, recyclage, stockage et valorisation du CO<sub>2</sub>, réseaux énergétiques intelligents, stockage électrique de grande capacité, cogénération intégrant les énergies renouvelables... Sur le site de Villeroy & Boch, dans la Sarre, SPIE va ainsi assurer la construction et l'exploitation d'une centrale électrique haute performance associant cogénération et chaudière, qui remplacera l'alimentation électrique du générateur de vapeur existant. Les économies prévues sont de l'ordre de 25 % sur les coûts d'électricité, tandis que les émissions de CO<sub>2</sub> seront réduites de plus de 5 000 tonnes par an.



Pour la maintenance courante de son pôle Base Chemicals (Pétrochimie et fertilisants) de Carling-Saint-Avold, Total Raffinage Chimie fait confiance au savoir-faire de SPIE en Contrôle Régulation Électricité.

Les systèmes d'information et de communication jouent également un rôle majeur pour augmenter la performance industrielle. Dans l'agroalimentaire, par exemple, la traçabilité des produits est devenue un enjeu européen prioritaire. Sur un site de Bigard, leader européen du bœuf, SPIE a mis au point une solution intégrant ses expertises en mécanique, automatisation et informatique industrielle. La traçabilité et l'orientation de 2 000 bacs, en rotation sur circuit fermé, se font grâce aux informations enregistrées dans une puce RFID (Radio Frequency Identification), avec des gains notables en matière de temps passé et de qualité du process.

#### — Gérer dans la durée les actifs industriels

Sécurité des procédés, responsabilité de l'exploitant, disponibilité des installations, qualité des processus, respect des normes réglementaires... autant de critères cruciaux dans les services de Facility Management industriel, que SPIE enrichit par ses expertises en production d'énergie et en aménagement des sites. En Bavière, le Groupe accompagne ainsi AUDI AG pour gérer de manière durable les installations de sa nouvelle usine de Münchsmünster, qui va s'agrandir jusqu'en 2016. Maintenir les systèmes techniques, assurer un fonctionnement optimum des process de production et des process secondaires, améliorer les services liés aux infrastructures et à la logistique... la démarche blueFM™ de SPIE permet d'analyser et d'optimiser en permanence l'impact écologique des flux de travaux et de chaque solution technique.

## L'usine connectée 4.0

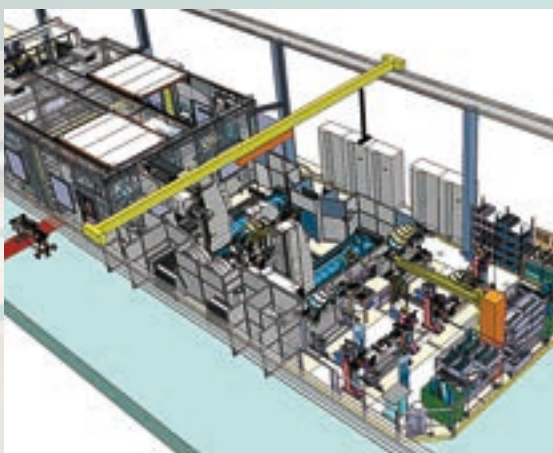
**D**ans la perspective des Smart-Industries, l'usine actuelle devient de plus en plus numérique et flexible. L'objectif est d'offrir une communication continue et instantanée entre les différents outils et postes de travail, intégrés dans les chaînes de production et d'approvisionnement. Il s'agit aussi d'obtenir une flexibilité accrue de la production, de développer des produits plus personnalisés, d'améliorer les outils de simulation et d'augmenter les économies en énergie et matières premières. Dans ce domaine, SPIE propose par exemple des services de pointe en effacement de consommation électrique : effacement modulable ou de processus industriels à stocks intermédiaires, ou effacement pur par le report définitif d'une consommation.



### PETROGAL

*Portugal*

Sur le site de la raffinerie de Porto, la maintenance de SPIE englobe aussi bien les éléments dynamiques, comme les pompes et les compresseurs, que la tuyauterie et les charpentes métalliques, ainsi que des centaines d'échangeurs de chaleur. Démontage des pièces, nettoyage, réparation, remontage, tests de pression... l'entretien de ces échangeurs s'effectue à l'aide d'un extracteur haute performance.



### AIRBUS

*France*

L'assemblage des éléments d'aérostructure du futur Airbus A320neo, un avion qui se distingue par sa faible consommation de carburant, fait l'objet de tous les soins du département mécanique de SPIE à Toulouse : ses équipes assurent l'étude et la réalisation de la chaîne aéronautique en Lean Manufacturing, incluant l'ensemble des équipements logistiques et des dispositifs de manutention.



### GMS

*France*

Sur la base navale de Toulon dans le Var, l'entretien et la réparation de grands navires de guerre, comme le porte-avions nucléaire « Charles de Gaulle », nécessitent un parfait entretien des quatre grands bassins Vauban. Après un incendie survenu dans le local de pompage, SPIE a été chargée de réparer une électropompe d'une capacité de 22 000 m<sup>3</sup>/h, servant à vidanger régulièrement ces bassins.





## **SHELL**

*Pays-Bas*

Conception de l'installation, fourniture des équipements, gestion globale du projet, mise en place des tests et validation du bon fonctionnement avant démarrage... Le premier groupe pétrolier a fait appel aux expertises industrielles et pétrolières de SPIE aux Pays-Bas, dans le cadre d'un contrat EPC (Engineering, Procurement and Construction) incluant également des services de commissioning.



## **ARCELORMITTAL**

*France*

L'aciérie de Dunkerque est aujourd'hui le site le plus important et le plus productif d'ArcelorMittal en France, qui vient d'investir dans la réfection complète du haut-fourneau n° 2 du site. SPIE est chargée de la rénovation du contrôle commande et du déport de la salle de contrôle vers le haut-fourneau n° 4. L'objectif est de disposer de trois hauts-fourneaux rénovés fin 2015.





Tous parties prenantes  
d'un engagement  
responsable

collab


64

Nos convictions  
nous engagent

72

Apprenti  
champion





Certains engagements d'entreprise sont plus forts quand on les partage : la sécurité sur un chantier, le souci quotidien de l'environnement, l'amélioration du bien-être des habitants...

Lorsque ces engagements sont repris par d'autres et inspirent de nouvelles démarches, ils deviennent vraiment durables.

# orateurs



# NOS CONVICTIONS NOUS ENGAGENT

*Créer une entreprise pérenne  
au service d'un monde  
durable : un objectif qui guide  
depuis des années toutes  
les activités de SPIE,  
en conjuguant étroitement  
performance économique,  
progrès social et respect  
de l'environnement.*

**32 816**  
collaborateurs  
en Europe au  
31 décembre 2013

Retrouver ces documents  
sur votre mobile :



Charte de la  
diversité.



L'ambition  
partagée.



Principes  
directeurs.



Charte prévention  
sécurité.



Principes de conduite  
éthique des affaires.

## I - NOUS SOMMES UN GROUPE EUROPÉEN

SPIE n'est pas seulement une entreprise fortement présente en Europe : c'est aussi un groupe à l'identité profondément européenne, par son histoire comme par ses engagements.

### — Notre gouvernance est européenne

La nouvelle filiale allemande SPIE GmbH est venue renforcer en 2013 une structure collégiale de gouvernance, chargée de développer les synergies nécessaires dans l'entreprise. Chaque filiale est ainsi responsable de ses marchés, tout en veillant à la cohérence des actions à l'échelle du Groupe. De même, la gestion des ressources humaines s'effectue à l'échelle locale, dans le cadre de principes communs et de processus clés transversaux.

### — Nous partageons les mêmes valeurs

Loin d'être des slogans, les valeurs de responsabilité, de proximité et de performance se déclinent dans toutes nos pratiques et structurent notre organisation. Pour développer l'esprit d'autonomie et de responsabilité chez les nouveaux collaborateurs, SPIE Belgium a par exemple mis en place en 2013 une formation SPIE Skills qui apprend à gérer un projet de bout en bout, en associant étroitement les facteurs organisationnels et humains.

### — SPIE, premier réseau européen de son secteur

Cultures et savoir-faire régionaux nourrissent en permanence notre réseau d'expertises européen, à travers de multiples dispositifs. Les clubs métiers et comités assurent ainsi un processus de fertilisation croisée dans des domaines tels que la maintenance tertiaire, les télécoms, la santé, la production d'énergie, etc. De nombreuses rencontres professionnelles viennent également favoriser les échanges dans le Groupe : citons la Journée des Services 2013 qui a réuni à Cergy les principaux acteurs européens de cette activité.



## GLOBAL COMPACT : UN ENGAGEMENT INTERNATIONAL

*SPIE a adhéré dès 2003 au Pacte mondial des Nations unies. Ce pacte invite les entreprises à adopter, à soutenir et à appliquer, dans leur sphère d'influence, un ensemble de valeurs fondamentales dans les domaines des droits de l'homme, des normes de travail et de l'environnement et de la lutte contre la corruption.*

	Principes	Exemples d'applications chez SPIE
<b>Droits de l'homme</b>	<ul style="list-style-type: none"><li>● Les entreprises doivent promouvoir et respecter les droits de l'homme reconnus sur le plan international.</li><li>● Les entreprises ne doivent pas se faire complices de violations des droits fondamentaux.</li></ul>	<ul style="list-style-type: none"><li>● Déploiement du système de management santé sécurité au travail (OHSAS 18001 ou équivalent).</li><li>● Mémento sûreté pour les déplacements professionnels internationaux.</li><li>● Accords nationaux en Afrique et au Moyen-Orient sur l'emploi des travailleurs locaux.</li><li>● Accords sur la prévention du stress.</li><li>● Évaluation fournisseurs avec EcoVadis.</li></ul>
<b>Normes du travail</b>	<ul style="list-style-type: none"><li>● Les entreprises devraient respecter l'exercice de la liberté d'association et reconnaître le droit à la négociation collective.</li><li>● Élimination de la discrimination en matière d'emploi et d'exercice d'une profession.</li><li>● Élimination de toutes les formes de travail forcé et obligatoire.</li><li>● Abolition effective du travail des enfants.</li></ul>	<ul style="list-style-type: none"><li>● Instance de dialogue social au niveau d'un comité européen.</li><li>● Comité diversité coordonnant les actions de prévention de la discrimination :<ul style="list-style-type: none"><li>– pour l'amélioration de l'emploi des personnes en situation de handicap ;</li><li>– pour une meilleure parité hommes/femmes ;</li><li>– le travail des jeunes et des seniors ;</li><li>– la pluralité des origines.</li></ul></li></ul>
<b>Environnement</b>	<ul style="list-style-type: none"><li>● Promouvoir une approche prudente des grands problèmes touchant l'environnement.</li><li>● Prendre des initiatives en faveur de pratiques environnementales plus responsables.</li><li>● Encourager la mise au point et la diffusion de technologies respectueuses de l'environnement.</li></ul>	<ul style="list-style-type: none"><li>● Déploiement de la norme environnementale ISO 14001.</li><li>● Formation, sensibilisation aux enjeux énergie/climat.</li><li>● Démarche bilan carbone généralisée.</li><li>● Éco-gestion du parc de véhicules SPIE, éco-conduite.</li><li>● Engagement pour 730 véhicules électriques de 2011 à 2015.</li><li>● Dématérialisation et rematérialisation éco-responsable des publications du Groupe.</li><li>● Critères environnementaux pour l'évaluation des fournisseurs.</li><li>● Formations spécifiques de l'Institut technologique SPIE.</li></ul>
<b>Lutte contre la corruption</b>	<ul style="list-style-type: none"><li>● Les entreprises sont invitées à agir contre la corruption sous toutes ses formes, y compris l'extorsion de fonds et les pots-de-vin.</li></ul>	<ul style="list-style-type: none"><li>● Manuel de conduite éthique des affaires.</li><li>● Procédure Agreement Services.</li><li>● Formation à l'éthique des affaires dont formation au Bribery Act au Royaume-Uni.</li><li>● Évaluation des fournisseurs avec EcoVadis.</li></ul>

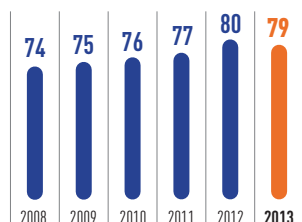


En savoir plus  
sur le Global Compact  
[www.unglobalcompact.org](http://www.unglobalcompact.org)

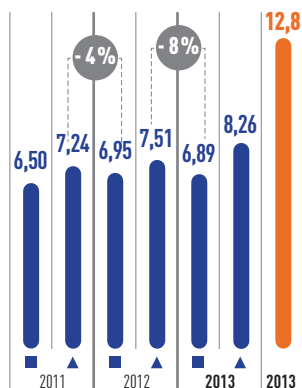




Système de management Santé  
Sécurité : périmètre certifié  
OHSAS 18001/VCA/Mase  
(en % des effectifs)



Évolution du taux de fréquence  
d'accidents du travail



TF<sup>(1)</sup> profession (source SERCE<sup>(2)</sup>)  
TF<sup>(1)</sup> SPIE ■ hors acquisitions ▲ y compris acquisitions

<sup>(1)</sup> TF (taux de fréquence) : nombre d'accidents avec arrêt par million d'heures travaillées, salariés intérimaires inclus.

<sup>(2)</sup> SERCE : Syndicat des entreprises de génie électrique et climatique.

## II - LA SÉCURITÉ EST UN SIGNE DE PROFESSIONNALISME

La sécurité chez SPIE va bien au-delà des mesures techniques : elle répond à un engagement managérial au cœur des performances du Groupe.

### — Ensemble, pour prévenir les risques

Savoir anticiper chaque danger, choisir les bons équipements, contrôler les procédures tout au long d'un projet, améliorer les standards existants, mobiliser les collaborateurs... La sécurité est pour SPIE une priorité absolue, signe du professionnalisme des équipes et composante de l'identité du Groupe. Une nouvelle charte Prévention Sécurité, élaborée par le comité de direction, est ainsi parue en 2013 pour renforcer cette démarche et l'étendre à l'ensemble des parties prenantes.

### — La sécurité est une réalité qui se mesure

Avec des résultats qui figurent parmi les meilleurs de sa profession, SPIE poursuit sans relâche l'objectif du « zéro accident » en mesurant régulièrement ses performances dans ce domaine. Un engagement marqué par de nombreux trophées en Europe, comme le Silver Award de la Royal Society for the Prevention of Accidents (RoSPA) au Royaume-Uni, ou encore quatre prix reçus par SPIE Belgium dans le secteur industriel. Parmi eux, le prix le plus élevé attribué par Janssen Pharmaceutica.

### — Tout le monde est concerné

Un des principes clés de la politique de SPIE en matière de sécurité est que chacun peut agir dans ce domaine, aussi bien les managers, collaborateurs et intérimaires que les clients, partenaires et sous-traitants. SPIE a ainsi révisé en 2013 son Passeport Sécurité, en s'adressant à une cible plus large. Pour améliorer constamment ses résultats, le Groupe développe par ailleurs des partenariats avec des organismes spécialisés, tels que l'Institut pour une culture de sécurité industrielle (ICSI) qui propose une approche pluridisciplinaire.

SPIE UK a reçu le « Silver Award RoSPA » pour la santé et la sécurité au travail.



Campagne 2013 Prévention & Sécurité.





Création d'un centre de formation à Beligneux (Ain) dédié au renforcement de la culture sûreté et radioprotection en milieu nucléaire et au perfectionnement technique des salariés.



L'Institut technologique a formé 14 techniciens de SPIE Nederland au module portant sur les principes du « measuring & controls ».

### III - CHACUN DOIT POUVOIR EXPRIMER SES TALENTS

SPIE se définit comme une communauté d'entrepreneurs, chacun ayant vocation à progresser selon ses talents et à récolter les fruits de son engagement.

#### — Un accompagnement pour aller plus loin

Très attentif à la promotion interne, SPIE met en place des dispositifs spécifiques d'accompagnement individualisé. Dès le recrutement, un processus d'intégration prévoit des échanges avec les membres de la profession et la visite d'un site du Groupe. Citons aussi l'organisation annuelle des CEDRE (Comités d'évaluation et de développement des ressources de l'entreprise) pour détecter les potentiels d'évolution, ou encore les entretiens de seconde partie de carrière chez les seniors. Plus largement, le Groupe favorise la mobilité géographique et fonctionnelle, de manière à enrichir sans cesse les compétences et à offrir de nouvelles opportunités.

#### — Se former pour réaliser son ambition

La formation est considérée par SPIE non comme une charge, mais comme un investissement. Le Groupe consacre d'importants efforts dans ce domaine, à travers son Institut technologique et son École de Management. En 2013, SPIE Nucléaire a ainsi ouvert un centre de formation près de Lyon et SPIE Belgium a obtenu la labellisation d'une formation de haut niveau en tuyauterie. Autre exemple, le programme SPIE Talents a permis durant l'année à de jeunes managers de différents pays d'Europe de s'initier au leadership international.

#### — L'esprit d'entreprise nous anime

15 000 salariés sont aujourd'hui actionnaires de SPIE, une preuve de confiance dans un Groupe qui privilégie l'esprit d'entreprise. Pour le développer à tous les niveaux, de nombreux leviers existent : par exemple en formant des managers de proximité qui sauront faire preuve d'initiative avec leurs équipes, ou encore en réunissant des cadres dirigeants autour du programme Ambition Manager. Citons également les dispositifs d'intéressement aux résultats, avec les accords en filiales signés en 2013 qui ont permis de reverser 10,9 millions d'euros au titre de l'année.



**SPIE Nucléaire**  
inaugure  
son centre de  
formation interne.  
Lire le  
communiqué.



**Prévention  
santé sécurité.**  
Voir la vidéo.



SPIE a été récompensée  
à l'occasion du concours  
prévention SERCE-OPBTP.



## IV - NOTRE COMPORTEMENT REFLÈTE NOS VALEURS

SPIE considère que notre comportement permet de susciter et d'entretenir la confiance : il détermine la qualité des relations, à l'intérieur comme à l'extérieur de l'entreprise.

### — Une responsabilité globale assumée

La démarche de responsabilité sociale et environnementale fait l'objet d'évaluations régulières dans tout le Groupe, à travers des dispositifs internes et l'appel à des organismes spécialisés. En 2013, SPIE a ainsi fait appel à Vigeo, première agence de notation extra-financière en Europe, pour évaluer sa filiale SPIE Sud-Ouest : celle-ci a obtenu un niveau probant pour l'obtention de la récente norme sociétale ISO 26000, avec des zones d'excellence en ressources humaines et en système de management intégré (SMI).

### — Chacun représente l'entreprise

Un principe essentiel de SPIE est que tout collaborateur est aussi un « ambassadeur de l'entreprise », autrement dit que son comportement engage le Groupe et son image. Dans le domaine de l'éthique des affaires, SPIE a ainsi publié une nouvelle charte en 2013, qui met l'accent sur l'obligation personnelle de conduire toute activité avec loyauté et intégrité. Le même principe est utilisé pour faire rayonner l'entreprise : auprès des écoles, par exemple, un « réseau d'ambassadeurs », formé d'anciens élèves, développe les coopérations en matière d'enseignement.

### — Priorité au dialogue social

La qualité du dialogue social est un indicateur essentiel de la bonne dynamique d'entreprise. Durant l'année, le Comité d'Entreprise Européen a ainsi joué un rôle majeur lors de l'acquisition par SPIE de l'activité Services Solutions du groupe allemand Hochtief, en faisant preuve de la réactivité et de l'appui nécessaires à une opération menée dans un délai très court. Citons aussi les nombreux accords signés en 2013 avec les différentes filiales, dans des domaines tels que le handicap, la GPEC, la pénibilité et la prévention du stress.

2 journées  
de formation

*sur l'esprit de service,  
dans toutes les sessions de  
l'Institut technologique*

## V - LA DIVERSITÉ EST UNE CHANCE POUR TOUS

La diversité est la caractéristique essentielle d'un groupe européen aux cultures et métiers variés. Elle est aussi un facteur de développement pour tous ses collaborateurs.

### — La diversité favorise notre développement

SPIE fait de la diversité un révélateur de compétences, qui stimule ses performances et contribue à renforcer ses valeurs d'entreprise. Amélioration du climat de confiance, meilleures conditions de travail, valorisation de l'image... Autant d'atouts présentés dans sa Charte de la Diversité et déclinés autour de quatre axes prioritaires : l'emploi des travailleurs en situation de handicap, la recherche d'une meilleure parité hommes-femmes, la répartition harmonieuse des générations et la pluralité des origines.

### — Reconnaître les différences est une force

Accepter les différences de chacun est un signe d'excellence des équipes, comme le révèle tout particulièrement la prise en compte du handicap. À travers son comité de la diversité, SPIE déploie ainsi un réseau de référents handicap dans chaque filiale, afin d'accompagner leurs plans d'actions : accords avec les organismes spécialisés, formations sur mesure, soutien aux activités Handisport, Mois du Handicap... En 2013, le Groupe a notamment signé un partenariat de trois ans avec l'Association des Paralysés de France (APF), avec pour objectif de tripler les achats auprès de ce secteur.

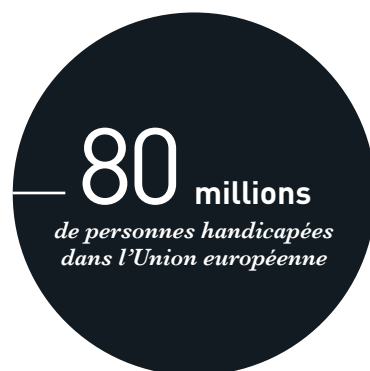
### — Nous partageons nos cultures et nos métiers

Avec quelque 100 nationalités à travers le monde et une variété exceptionnelle de métiers, la diversité est une réalité partagée à l'échelle internationale. Dans les pays d'Europe, marqués par de fortes spécificités régionales, SPIE favorise la prise en compte des meilleures pratiques. Sur les marchés mondiaux du pétrole-gaz, le Groupe contribue au développement des compétences avec ses partenaires locaux. Recrutement, évaluation, analyse des besoins, formation sur mesure... Aujourd'hui, quelque 300 intervenants seniors effectuent ainsi chaque année des sessions dans tous les domaines pétroliers et gaziers.

Partenariat avec l'association CAP-SAAA présidée par Ryadh Sallem en charge du championnat de Basket Fauteuil.



Signature d'une convention de partenariat avec l'entreprise DSi pour développer l'emploi des personnes en situation de handicap.



**Le mois du handicap chez SPIE.**  
Lire le communiqué.



**Partenariat entre SPIE et l'association des paralysés de France.**  
Lire le communiqué.



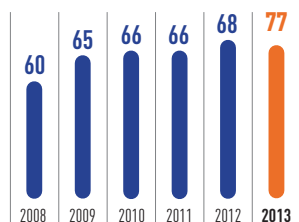
**Partenariat entre SPIE et l'entreprise DSi.**  
Lire le communiqué.





Système de management  
environnemental : périmètre  
certifié ISO 14001

(en % des effectifs)



SPIE possède une flotte de  
véhicules électriques dans  
l'ensemble de son réseau.



## VI - NOUS FAVORISONS LA TRANSITION ÉNERGÉTIQUE

SPIE met en œuvre un système de management environnemental certifié ISO 14001 ou équivalent, qui couvre plus de 80 % de ses activités.

### — Toutes nos activités sont concernées

SPIE prend en compte les enjeux environnementaux sur toute la chaîne de la valeur, notamment en matière d'efficacité énergétique, d'empreinte carbone et de recyclage des déchets. Pour améliorer par exemple sa politique d'achats de matériels, qui représentent plus de la moitié de ses émissions de CO<sub>2</sub>, deux audits ont été réalisés en 2013 par l'organisme spécialisé Ecovadis. En matière de gestion des déchets, le Groupe a poursuivi le déploiement de sa démarche ISO 14001, visant une complète traçabilité et un impact minimal grâce aux techniques de réduction, réutilisation ou recyclage.

### — L'environnement est une source d'innovation

La protection de l'environnement fait appel aux meilleures expertises, depuis les Plans Énergie-Climat jusqu'aux bâtiments basse consommation et aux nouveaux systèmes industriels. À la pointe de cet engagement, SPIE entend aussi être exemplaire sur ses propres sites. Le Groupe a ainsi lancé en 2013 la reconstruction de son siège social du Parc Saint-Christophe : un nouvel immeuble de 10 000 m<sup>2</sup> de bureaux sera livré au premier semestre 2015, aux meilleures normes environnementales. Autre exemple, les solutions de SPIE donnent lieu chaque année à de multiples innovations vertes, primées lors de son Concours Innovation.

### — Pour une mobilité durable et partagée

Afin de réduire l'impact environnemental dû aux déplacements, SPIE améliore sans cesse la gestion de sa flotte de véhicules, notamment par le choix de modèles moins polluants : à l'horizon 2015, 730 véhicules électriques vont ainsi être acquis. D'autres mesures telles que l'éco-conduite et le covoiturage viennent renforcer cette démarche. Acteur européen de la mobilité électrique, le Groupe poursuit par ailleurs sa croissance sur le marché prometteur des infrastructures de recharge. Retenues par des entreprises comme BMW, Renault et La Poste, ses solutions ont été présentées en 2013 aux Assises Nationales des Infrastructures de Charge à Nice.

Un futur siège SPIE pour 2015.





2<sup>e</sup> édition du SPIE Belgium Classic.



4<sup>e</sup> Forum de l'apprentissage qui a réuni 208 apprentis.



4<sup>e</sup> Forum de l'apprentissage.  
Voir la vidéo.

## VII - TOUS ATTENTIFS AU MONDE QUI NOUS ENTOURE

SPIE contribue au développement d'une société plus équitable et durable, en coopérant avec l'ensemble de ses parties prenantes.

### — Nous agissons pour l'emploi

SPIE contribue à l'emploi local aux côtés des associations, par exemple en formant et recrutant des jeunes gens défavorisés, et mène plus largement une politique ambitieuse d'apprentissage. Pour accueillir plus de 1 000 apprentis par an, le Groupe met ainsi en place un large dispositif d'accompagnement dans l'entreprise, avec chaque année quelque 150 tuteurs formés. De nombreux partenariats sont par ailleurs organisés avec les écoles, comme le parrainage de la future promotion 2014 de l'École spéciale des travaux publics (ESTP).

### — Responsables, donc solidaires

Par ses ressources techniques, humaines et financières, SPIE s'engage dans des actions de solidarité à travers le monde. En Belgique, par exemple, le Groupe a remis un chèque de 15 000 euros à la Croix-Rouge, afin de permettre à une cinquantaine d'enfants défavorisés de partir en vacances. La seconde édition de la course à vélo SPIE Belgium Classic a par ailleurs été marquée par un don de 10 000 euros à deux associations caritatives, To Walk Again et Limerick. À l'international, citons le soutien à Électriciens sans frontières pour aider les victimes du typhon Haiyan aux Philippines, où SPIE a par ailleurs recruté 300 collaborateurs locaux.

### — SPIE, acteur du patrimoine culturel

Par ses savoir-faire éprouvés sur de nombreux sites d'exception en Europe, récemment au musée MuCEM de Marseille, SPIE est un acteur reconnu du patrimoine culturel. Le Groupe soutient également les initiatives des professionnels en aidant par exemple le musée du Louvre dans ses missions patrimoniales, éducatives et sociales, ou encore en accompagnant les villes dans leurs projets artistiques, comme la Folle Journée de Nantes qui propose chaque année un événement musical exceptionnel autour d'un grand compositeur. En matière de mécénat, SPIE contribue enfin depuis des années au rayonnement européen de la Fondation Royaumont.



**Palmarès  
employeurs.  
SPIE parmi  
les entreprises  
préférées des  
salariés et des  
jeunes diplômés.**  
Lire le communiqué.



# APPRENTI CHAMPION

*Les premiers jours d'apprentissage sont toujours mémorables. Chacun a son histoire personnelle à raconter, comme Arthur qui rêve de devenir ingénieur responsable d'affaires.*



**Arthur :** Pas facile de trouver un job intéressant.

**Philippe :** Fais comme moi, une école d'ingénieur en alternance ! Tu vas voir, ça change tout.



**Arthur :** C'est ici. Hum, j'espère que ça va bien se passer.



**Anna :** Bonjour, je suis Anna, ton tuteur.

**Arthur :** Ah... euh... moi c'est Arthur.

**Anna :** Et voilà tes collègues stagiaires.

**Paul :** Bonjour Arthur.

**José :** Viens, on va te faire visiter les locaux.

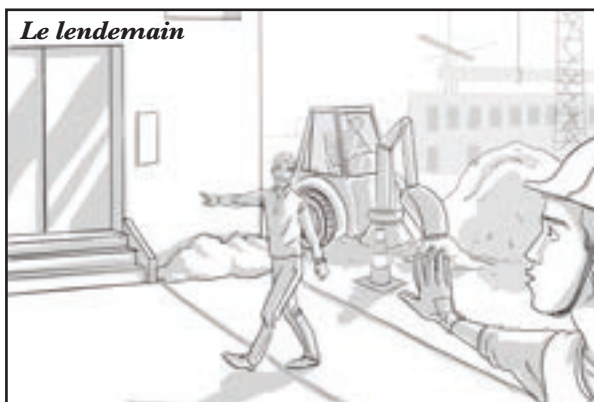


**Paul :** Ça t'a plu, la visite ?

**Arthur :** Oui, beaucoup. Je ne m'attendais vraiment pas à cet accueil.

**Paul :** Tu vas pourtant devoir t'y habituer !

### Le lendemain



**Arthur :** Bonjour, c'est par là que ça se passe ?!

**Anna :** Holà holà... Pas si vite ! D'abord, tu vas lire nos consignes de sécurité. Ensuite, je vais t'expliquer ta mission. Et pour finir, tu vas enfiler ta nouvelle tenue.



**Anna :** Tu te sens bien ?

**Arthur :** Oui, il faut juste que je m'habitue un peu.

**Anna :** Clément, tu commences doucement avec lui, s'il te plaît. Dans deux heures, on fait le point.



**Anna :** Alors ?

**Clément :** Il s'en sort pas mal mais il fatigue un peu. C'est normal au début.

**Anna :** Bon, cet après-midi, tu le mets sur le logiciel de DAO\*

\* Dessin assisté par ordinateur

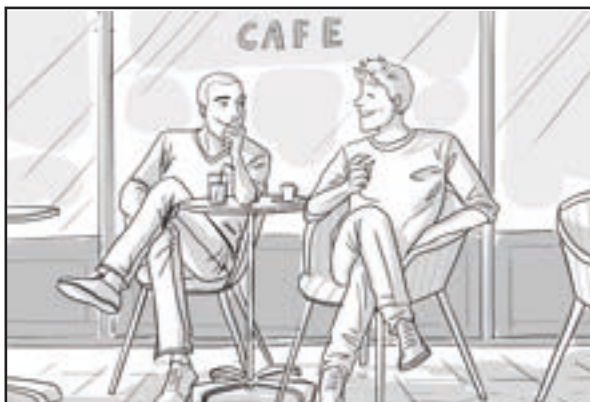
### Plus tard dans la journée



**Anna :** On dirait que ça te plaît. Tu fais quoi ?

**Arthur :** J'optimise l'impact environnemental d'une installation. Clément m'a tout expliqué. C'est cool !

**Anna :** OK, tu continueras demain. On a encore un petit debriefing à faire.



**Philippe :** Alors, c'était comment ?

**Arthur :** Je n'en reviens toujours pas. Si tu m'avais vu, un vrai champion !



# INDICATEURS EXTRA-FINANCIERS

*Investie dans l'économie verte et guidée par ses principes directeurs, SPIE met en œuvre une démarche de responsabilité associant l'ensemble de ses parties prenantes.*

<b>Social</b>	<b>2013</b>	<b>2012</b>	<b>Périmètre</b>
<b>Effectif total<sup>(1)</sup></b>	37 238	30 205	Monde
Europe	32 816	25 934	
Asie	1 067	867	
Moyen-Orient	953	1 196	
Afrique	2 372	2 179	
<b>Effectif par activité</b>			Monde
Services régionaux multitechniques	27 890	21 257	
SPIE Communications	3 332	3 232	
SPIE Nucléaire	2 110	2 000	
SPIE Oil & Gas Services	3 906	3 716	
<b>Effectif par catégorie socio-professionnelle</b>			Monde
Ouvriers	12 906	8 841	
ETAM	16 523	14 603	
Cadres	7 809	6 761	
<b>Emploi</b>			
Recrutements <sup>(2)</sup>	2 508	2 257	Europe
% de collaborateurs en CDI	93 %	94 %	Europe
Ancienneté moyenne	10 ans	11 ans	Europe
<b>Diversité</b>			
% de femmes	14 %	11 %	Europe
% de femmes parmi les cadres	14 %	15 %	Europe
Âge moyen	42 ans	41 ans	Europe
Collaborateurs de plus de 57 ans	9 %	7 % <sup>(3)</sup>	Europe
Collaborateurs de moins de 26 ans	10 %	11 % <sup>(3)</sup>	Europe
Nombre de nationalités représentées dans le Groupe	89	99	Monde
% de travailleurs en situation de handicap	2,98 %	2,68 %	France
<b>Formation</b>			
Investissement formation en % de la masse salariale	3,84 %	3,5 %	Europe
% de collaborateurs en contrat d'apprentissage	4 %	5 %	France
<b>Carrière et attractivité</b>			
Nombre de partenariats avec les écoles cibles	49	33	Monde
<b>Dialogue social</b>			
% de collaborateurs couverts par un dispositif de dialogue social	99 %	99 %	France
<b>Rétribution</b>			
% de collaborateurs actionnaires	37 %	50 %	Monde
% de collaborateurs actionnaires	62 %	71 %	France

(1) Effectif inscrit au 31/12 avec acquisitions.

(2) Recrutements en CDI hors acquisitions.

(3) Actualisation du chiffre 2012.

850 000 tonnes

Bilan des émissions GES<sup>(6)</sup> en tonnes équivalent CO<sub>2</sub>  
(Bilan carbone 2011)

210 g CO<sub>2</sub>/€

Intensité carbone en g de CO<sub>2</sub>/€ de CA  
(Bilan carbone 2011)

## Santé Sécurité au travail

### Système de management Santé Sécurité au travail

Périmètre certifié OHSAS 18001 ou équ.<sup>(1)</sup> (en % des effectifs)

2013 2012 Périmètre

78 % 80 % Monde

### Accidentologie<sup>(2)</sup> personnel SPIE

Monde

Taux de fréquence absolu<sup>(3)</sup> des accidents du travail (périmètre constant)

10,4 11,7

Taux de fréquence absolu des accidents du travail (yc acquisitions 2013)

9,9 12,2

Taux de fréquence des accidents du travail avec arrêt (périmètre constant)

5,9 5,8

Taux de fréquence des accidents du travail avec arrêt (yc acquisitions 2013)

5,7 6,5

### Accidentologie personnel SPIE et intérimaires

Monde

Taux de fréquence absolu des accidents du travail (périmètre constant)

11,7 13,9

Taux de fréquence absolu des accidents du travail (yc acquisitions 2013)

11,1 14,3

Taux de fréquence des accidents du travail avec arrêt (périmètre constant)

6,9 7,0

Taux de fréquence des accidents du travail avec arrêt (yc acquisitions 2013)

6,6 7,5

### Accidents du travail mortels

2 1 Monde

## Environnement

### Système de management environnemental

Périmètre certifié ISO 14001 (en % des effectifs)

2013 2012 Périmètre

77 % 68 % Monde

### Gestion des déchets

% des sites permanents équipés d'une aire de tri et de stockage des déchets

89 % 78 % Europe

Tonnes de DEEE clients collectés (partenariat avec Recylum)

198,4 t 116,6 t France

### Consommations d'énergie des sites permanents

Consommations d'électricité

36 M kWh 39 M kWh Monde

Consommations de gaz

15 M kWh 14 M kWh Monde

### Gestion du parc véhicules

Consommations de carburant, en litres

14,8 M l 17,5 M l France

Taux moyen d'émissions CO<sub>2</sub> du parc en LLD

135 g CO<sub>2</sub>/km 138 g CO<sub>2</sub>/km France

Taux moyen d'émissions CO<sub>2</sub> du parc renouvelé dans l'année (LLD)

120 g CO<sub>2</sub>/km 134 g CO<sub>2</sub>/km France

Nombre de véhicules électriques et hybrides

184 106 Europe

## Achats responsables

### Évaluation RSE des fournisseurs

% du montant des achats avec des fournisseurs évalués/référentiel RSE

2013 2012 Périmètre

21 % 23 % Monde

### Achats solidaires

Montants des achats avec secteur protégé (EA, ESAT<sup>(4)</sup>...)

1,3 M€ 1 M€<sup>(5)</sup> France

(1) VCA (Référentiel santé sécurité pour les entreprises) en Belgique ou aux Pays-Bas.

(2) Taux de fréquence en nombre de cas par million d'heures travaillées.

(3) Taux de fréquence absolu : taux de fréquence des accidents avec ou sans arrêt.

(4) EA : entreprise adaptée. ESAT : établissement et service d'aide par le travail.

(5) Actualisation du chiffre 2012.

(6) Émissions directes, indirectes scopes 1 et 2 + empreinte carbone des achats.



## France

### SPIE SA

Parc Saint-Christophe  
FRA-95863  
CERGY-PONTOISE CEDEX  
Tél. : +33 (0)1 34 24 30 00  
[www.spie.com](http://www.spie.com)  
[www.myspie.eu](http://www.myspie.eu)

### SPIE Île-de-France Nord-Ouest

28 bis, boulevard Ornano  
FRA-93287  
SAINT-DENIS CEDEX  
Tél. : +33 (0)1 48 13 42 42  
Fax : +33 (0)1 48 13 45 99

### SPIE Est

2, route de Lingolsheim  
BP 70330 – Geispolsheim –  
Gare  
FRA-67411 ILLKIRCH CEDEX  
Tél. : +33 (0)3 88 67 56 00  
Fax : +33 (0)3 88 67 40 33

### SPIE Sud-Est

4, avenue Jean-Jaurès  
TSA 70017  
FRA-69551 FEYZIN CEDEX  
Tél. : +33 (0)4 72 21 12 00  
Fax : +33 (0)4 78 70 60 43

### SPIE Ouest-Centre

7, rue Julius et Ethel  
Rosenberg  
BP 90263  
FRA-44818  
SAINT-HERBLAIN CEDEX  
Tél. : +33 (0)2 40 67 06 06  
Fax : +33 (0)2 40 63 48 78

### SPIE Sud-Ouest

70, chemin de Payssat  
ZI Montaudran – CS 34056  
FRA-31029  
TOULOUSE CEDEX 4  
Tél. : +33 (0)5 61 36 75 75  
Fax : +33 (0)5 61 36 74 70

### SPIE Communications

53, boulevard Stalingrad  
FRA-92247 MALAKOFF CEDEX  
Tél. : +33 (0)1 41 46 41 46  
Fax : +33 (0)1 41 46 41 47  
[www.spiecom.com](http://www.spiecom.com)

### SPIE Oil & Gas Services

Parc Saint-Christophe –  
Pôle Edison  
FRA-95861  
CERGY-PONTOISE CEDEX  
Tél. : +33 (0)1 34 22 59 00  
Fax : +33 (0)1 34 22 51 69  
[www.spieogs.com](http://www.spieogs.com)

### SPIE Nucléaire

Parc Saint-Christophe –  
Pôle Galilée  
FRA-95865  
CERGY-PONTOISE CEDEX  
Tél. : +33 (0)1 34 24 47 93  
Fax : +33 (0)1 34 24 47 40

## Allemagne

### SPIE Deutschland System Integration

Ruschgraben 135  
DEU-76139 KARLSRUHE  
Tél. : (49)721 9632 0  
Fax : (49)721 9632 168  
[www.spie-de.com](http://www.spie-de.com)

### SPIE GmbH

Alfredstraße 236  
45133 ESSEN  
Tél. : 0201 824-8032  
Fax : 0201 824-7969  
[www.spie.de](http://www.spie.de)

## Belgique

### SPIE Belgium

Rue des Deux Gares 150-152  
BEL-1070 BRUXELLES  
Tél. : (32)2 729 61 11  
Fax : (32)2 729 61 61  
[www.spie-be.com](http://www.spie-be.com)

## Maroc

### SPIE Maroc

Route d'El Jadida PK 374 (par  
Lissasfa), Km 13,5 –  
Commune rurale  
Oulad Azzouz  
Province de Nouaceur  
MAR-20190 CASABLANCA  
Tél. : (212)5 22 65 92 00  
Fax : (212)5 22 65 93 00  
[www.elecam.ma](http://www.elecam.ma)

## Grèce

### SPIE Hellas S.A.

4 Zalogou Str. & Mesogeion  
Ave., 1st Floor  
15343, Agia Paraskevi  
GR-ATHENES  
Tél. : +30 216 9001 700 ext. 101  
Fax : +30 215 530 77 23  
[www.spie.gr](http://www.spie.gr)

## Hongrie

### SPIE Hungária Kft.

Váci út 76  
HU-1133 BUDAPEST  
Tél. : +36 1 505-8700  
Fax : +36 1 505-8701  
[www.spie.hu](http://www.spie.hu)

## Pays-Bas

### SPIE Nederland

Huifakkerstraat 15  
NLD-4815 PN BREDA  
Tél. : (31)76 544 54 44  
Fax : (31)76 571 04 30  
[www.spie-nl.com](http://www.spie-nl.com)

## Pologne

### SPIE Polska Sp. z o.o

ul. Powsińska 64A  
PL-02-903 VARSOVIE  
Tél. : +48 22 858-8525  
Fax : +48 22 842-0473  
[www.spie.com.pl](http://www.spie.com.pl)

## Portugal

### TecnoSPIE, SA

Rua D. Nuno Álvares Pereira,  
nº. 4 e 4A  
Bloco 1 e 2 – 3º Piso  
Parque Oriente  
PRT-2695-445 BOBADELA-  
LOURES  
Tél. : +351 21 448 12 00  
Fax : +351 21 448 12 10  
[www.spie-pt.com](http://www.spie-pt.com)

## Royaume-Uni

### SPIE UK Head Office

33 Gracechurch Street  
LONDON  
EC3V 0BT  
Tél. : (44) 020 7105 2300  
Fax : (44) 020 7105 2446  
[www.spieuk.com](http://www.spieuk.com)

## Suisse

### SPIE Suisse

3, chemin des Léchères  
CHE-1217 MEYRIN  
Tél. : (41)22 719 88 88  
Fax : (41)22 719 88 89

### SPIE Schweiz AG

Untere Rebeggasse 7  
CHE-4058 BASEL  
Tél. : (41)61 666 6822  
Fax : (41)61 666 6821



Télécharger  
SPIE maps.



## REMERCIEMENTS

*Nous tenons à remercier l'ensemble des personnes qui ont contribué à l'élaboration de ce rapport annuel et de développement durable 2013.*

Merci en particulier à celles qui ont accepté de figurer dans nos reportages et d'apporter leur témoignage :

- **Nathalie de Vries**, architecte et urbaniste néerlandaise, cofondatrice du cabinet d'architecture MVRDV ;
- **Nos collaborateurs** : George Adams, Delphine Ferrier, Fermin Hurtado de Jesus, Ana Margarida Fernandes, Manuela Schönnagel, Dion Vissers.

**Conception/Réalisation** : makheia  sequoia

**Direction de la publication** : Pascal Omnès. **Responsable du projet** : Anne Lefèvre - SPIE/direction de la communication.

**Rédaction** : VOCEM/Blaise de Obaldia. **Crédits photos** : Photothèque SPIE, Philippe Bauduin, Yves Chanoit, Xavier Boymond, David Aubert, Lisa Ricciotti, Nicolas Dohr, Laurent Bagnis, médiathèque ArcelorMittal, direction artistique bc-bg.fr, médiathèque Danone, iStock/360, iStock, Vincent Leloup, Pierre-Emmanuel Rastoin, Plainpicture/Ponton, Barbra Verbij, Provast, Rob 't Hart/Image Courtesy of MVRDV, MVRDV, DR.

**Illustrations** : Geronimo/Comillus, Damien Vignaux/Colagene, Sonia Roy/Colagene, Camille Corbetta/Colagene.

Document édité par la direction de la communication de SPIE.

Cet exemplaire a été produit à la demande (POD : Print On Demand), à partir de la version virtuelle consultable en ligne sur [www.spie.com](http://www.spie.com) en impression numérique haute définition sur papier Cocoon silk (100 % recyclé). Ce service d'impression éco-responsable permet de limiter l'usage du papier, de l'énergie et des produits chimiques au juste nécessaire tout en supprimant les stocks et les exemplaires inutiles.



[www.spie.com](http://www.spie.com)

**SPIE SA**

Parc Saint-Christophe  
95863 CERGY-PONTOISE CEDEX  
FRANCE  
Tél. : +33 (0)1 34 24 30 00  
[www.spie.com](http://www.spie.com)  
[www.myspie.eu](http://www.myspie.eu)

**L'énergie est notre avenir, économisons-la !**