

COMUNICACIÓN DE PROGRESO 2015



DIOS TE AMA

***Responsabilidad Social Empresarial, desde el corazón
de las montañas.***



RAMACAFE, S.A.

2

COMUNICACION DE PROGRESO 2015

CARTA DEL GERENTE GENERAL

Lic. Cornelio Henry Hueck Castillo

Nicaragua, 18 de septiembre del 2015.

Para nuestras partes interesadas,

Me siento extremadamente orgulloso de confirmar que RAMACAFE reafirma su apoyo al Pacto Global de las Naciones Unidas y sus diez principios en los ejes temáticos de Derechos Humanos, Normas Laborales, Medio Ambiente y Anticorrupción. Adicionalmente, nos comprometemos a difundir este documento público con nuestros grupos de interés mediante nuestros canales de comunicación.

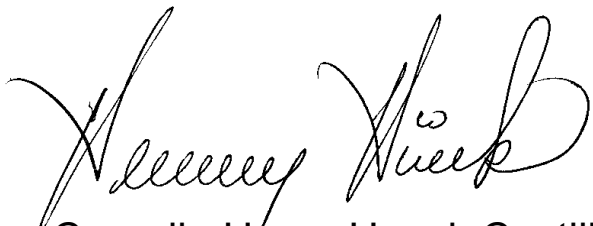
El presente reporte describe los progresos realizados por nuestra empresa RAMACAFE en la integración de los diez principios del Pacto Global en la estrategia de negocios, cultura y operaciones diarias. Durante este año esta integración se visibilizó mediante los resultados obtenidos en todo el personal a lo interno de nuestra empresa, nos ayudó a fortalecer los temas relacionados a los derechos humanos.

El alcance de este comunicado anual de progreso es de septiembre 2014 a septiembre 2015.

Estoy completamente seguro que RAMACAFE será un buen aliado para el Pacto Global de las Naciones Unidas y que juntos lograremos que nuestro mundo sea un mejor lugar para vivir.

En nombre mío y de todos los colaboradores que trabajamos en RAMACAFE nos sentimos orgullosos de aceptar y apoyar este desafío

Me despido cordialmente,

A handwritten signature in black ink, appearing to read 'Cornelio Henry Hueck Castillo', with a large, stylized initial 'C'.

Cornelio Henry Hueck Castillo

Presidente

RAMACAFE



FINCA LA VIRGEN

RAMACAFE, S.A.

5

COMUNICACION DE PROGRESO 2015

PRINCIPIOS DEL PACTO GLOBAL

Derechos humanos

1. Las empresas deben **apoyar y respetar** la protección de los derechos humanos reconocidos universalmente, dentro de su ámbito de influencia.
2. Las empresas deben asegurarse de que sus empresas **no son cómplices** de la vulneración de los derechos humanos.

Normas laborales

3. Las empresas deben apoyar la **libertad de asociación** y el reconocimiento efectivo del derecho a la negociación colectiva.
4. Las empresas deben apoyar la **eliminación** de toda forma de **trabajo forzoso** o realizado bajo coacción.
5. Las empresas deben apoyar la **erradicación** del **trabajo infantil**.

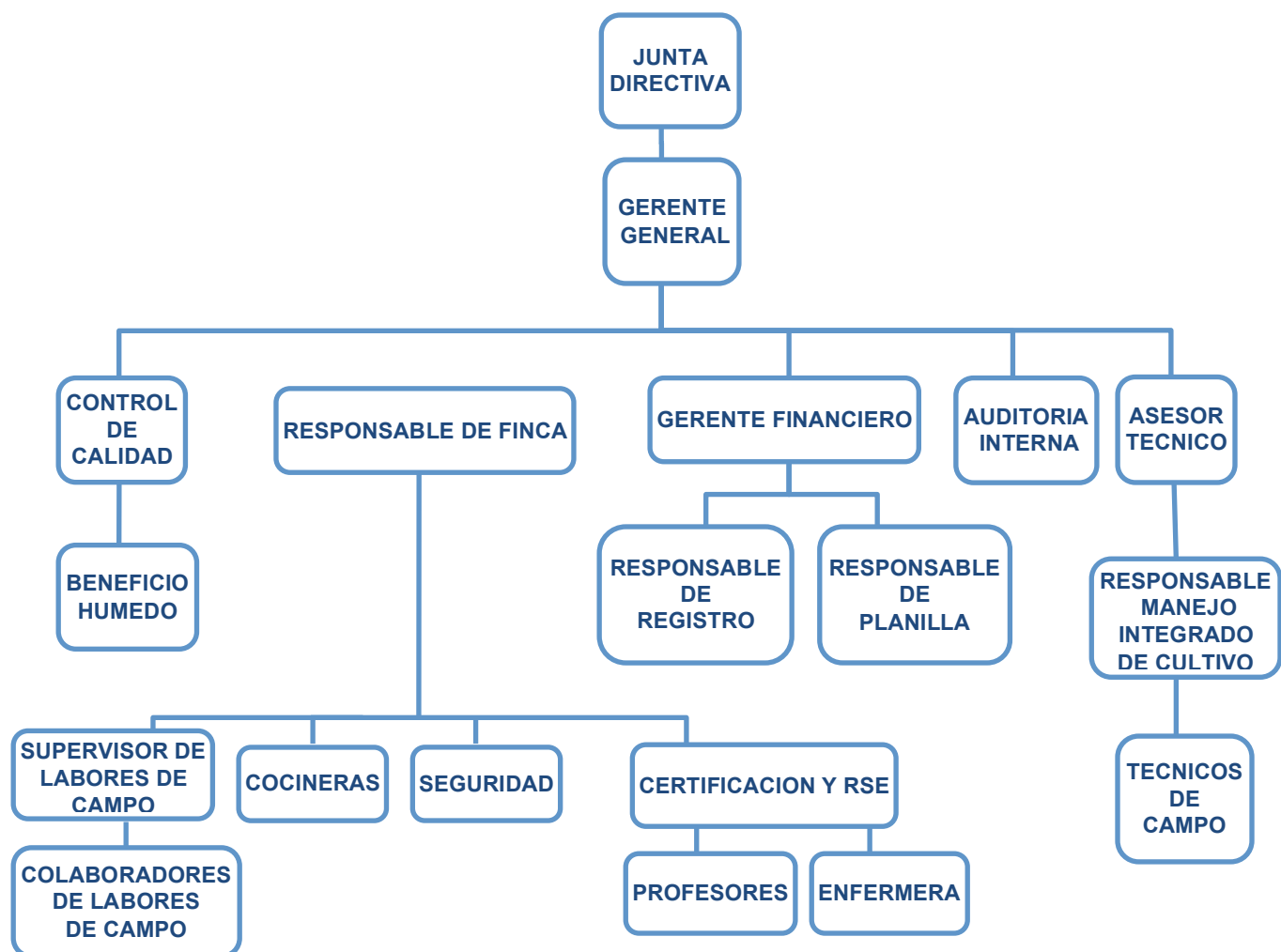
Medio ambiente

6. Las empresas deben apoyar la **abolición** de las prácticas de **discriminación** en el empleo y ocupación.
7. Las empresas deberán mantener un **enfoque preventivo** que favorezca el medio ambiente.
8. Las empresas deben **fomentar las iniciativas** que promuevan una mayor responsabilidad ambiental.

Lucha contra la corrupción

9. Las empresas deben favorecer el desarrollo y la difusión de las **tecnologías** respetuosas con el medio ambiente.
10. Las empresas deben trabajar **en contra de la corrupción** en todas sus formas, incluidas la extorsión y el soborno.

ORGANIGRAMA





MISIÓN

Producir café de alta calidad que cumpla en todo momento con las especificaciones de nuestros clientes y con los mercados especiales más exigentes, estableciendo relaciones de largo plazo, que nos permitan alcanzar sostenibilidad económica, sin descuidar el desarrollo y el bienestar de nuestro equipo de trabajo y de las comunidades aledañas, así como la conservación del medio ambiente global”.

VISIÓN

“Consolidarnos en la industria cafetalera y ser reconocida como una empresa líder, tanto a nivel nacional como internacional, en calidad de impulsadora de sistemas de producción sostenibles, que contribuyan al desarrollo económico de Nicaragua y de la región centroamericana”.



¿Quiénes somos? - Historia de RAMACAFE

RAMACAFE es una empresa productora de cafés de alta calidad con una larga trayectoria, que practica y promueve la Responsabilidad Social Empresarial desde el corazón de las montañas del norte de Nicaragua.

Fue fundada hace 20 años, con la adquisición de 468 hectáreas de tierra entre las dos fincas, La Virgen y San Martín, las cuales estaban en abandono, empezamos invirtiendo en construir viviendas para nuestros colaboradores permanentes, pero lo más importante y difícil fue establecer un ecosistema inexistente en la zona dado el

deterioro de la misma a causa de los malos hábitos y falta de conciencia ambiental en las personas que habitaban las tierras; para revertir esta situación definimos una visión a futuro donde nuestras operaciones se orientaran a ser productivas de manera sostenible por lo que se han venido realizando grandes inversiones con el fin de acondicionar y mejorar el área donde operamos, creando en ésta una comunidad. Con la ayuda de Dios lo hemos logrado, transformando las fincas en verdaderos paraísos donde las personas conviven en armonía con el medio ambiente que los rodea, cambiando de forma radical la actitud y comportamiento de nuestros colaboradores permitiendo mejorar las condiciones de los mismos y de la comunidad.

A lo largo de estos años se han implementando iniciativas que contribuyan al desarrollo integral, teniendo gran impacto en nuestro entorno con el objetivo de dar un aporte significativo al desarrollo de cada colaborador, su familia y a las comunidades aledañas. RAMACAFE desde sus inicios ya venía implementando como parte de su filosofía, valores y creencias orientadas a emprender prácticas socialmente responsables que involucraran a nuestros colaboradores, proveedores, clientes y alianzas estratégicas. Estamos conscientes que somos una empresa y el deber primordial como empresarios es ser rentable, pero la forma en que llegamos a serlo y las normas que seguimos son la diferencia entre ser y no ser responsables.

Nuestros valores

Nuestras fincas de café en Nicaragua son la prueba viviente de que la inversión en el capital humano, la protección y conservación del medio ambiente, el apoyo y el respeto a los derechos humanos, la calidad, la productividad, nos han ayudado a crear una agricultura sostenible - tanto económica como ambiental.

Nuestros años de experiencia y la inversión en estos valores nos permiten seguir ofreciendo a nuestros clientes con el café de alta calidad, así como el crecimiento como un negocio mediante el desarrollo y el perfeccionamiento de nuestras técnicas de producción, trayendo nuevas e interesantes sabores y procesos para un mercado en constante crecimiento y cambio .



RAMACAFE ha desarrollado **acciones prácticas** para implementar los diez principios del Pacto Global en cada una de las cuatro áreas:

1. Principios de derechos humanos

En RAMACAFE estamos convencidos que respetando la protección a los derechos humanos vamos a ir avanzando de forma positiva en nuestra sociedad, le transmitiremos a nuestras generaciones futuras la importancia de respetar a las personas y aceptarlas como son.

Principio No. 1: Las empresas deben apoyar y respetar la protección de los derechos humanos fundamentales reconocidos universalmente, dentro de su ámbito de influencia.

Compromiso

RAMACAFE apoya y respeta la protección de los derechos humanos de las personas ya que todos los colaboradores de la empresa son libres de tomar sus decisiones, tienen igualdad de derechos sin distinción de raza, color, sexo, religión, partido político o cualquier otra índole.

RAMACAFE se compromete a elaborar un Código de ética e implementar su aplicación en la empresa y comunicarlo a todas las partes interesadas.

Capacitaciones constantes a nuestros colaboradores y resto de partes interesadas sobre los diez principios del Pacto Global y detalladamente en cada una de las cuatro áreas.

Difundir las acciones que realiza la empresa RAMACAFE en el apoyo y respeto de la protección de los derechos humanos.

Implementación

De acuerdo con los principios y valores de RAMACAFE y su gobierno corporativo, el tema de la RSE es un gran compromiso que la empresa ha asumido en cada una de sus acciones, pero también se ha identificado la necesidad de actualizar dichas prácticas, haciendo uso de las herramientas y proyectos que se ejecutan a nivel nacional y que se enfocan en el apoyo a la protección de los Derechos Humanos, aun cuando la vinculación del tema de RSE, RS o RSC se necesite todavía visualizar. Por ello, la empresa se ha adherido a Pacto Global a través del Proyecto “Promoción, gestión y difusión de los Principios Rectores de Pacto Global para las empresas” ejecutado por uniRSE con el apoyo de la Cooperación Holandesa ICCO y las acciones que implementamos son las siguientes:

- Elaboración de Reglamento Interno de la empresa autorizado por el Ministerio del Trabajo e implementación del mismo.
- Contratación de colaboradores con igualdad de oportunidades
- Capacitaciones constantes a nuestros colaboradores permanentes.
- Brindamos viviendas dignas a colaboradores y sus familias
- Brindamos alimentación diaria a cada colaborador
- Brindamos educación de primaria completa, totalmente gratis para los hijos de nuestros colaboradores y para los niños de las comunidades aledañas
- Implementación de Programa “Una computadora por niño” para todos los estudiantes de la Escuela La Virgen
- Brindamos salud gratuita para todos nuestros colaboradores, sus familias y comunidad aledaña

Medición de resultados

RAMACAFE está trabajando en elaborar un Código de ética e implementar su aplicación en la empresa y comunicarlo a todas las partes interesadas, ya que en este momento se cuenta con Reglamento Interno de la empresa autorizado por el Ministerio del Trabajo donde cada una de las partes tiene planteado sus derechos y deberes, éste se le da a conocer a nuestras partes interesadas y a la misma vez se coloca de forma permanente en lugares visibles y de acceso para todos nuestros colaboradores.

Contratamos a nuestros colaboradores respetando sus derechos humanos y con igualdad de oportunidades, sin discriminación alguna. RAMACAFE es una PYME y cuenta actualmente con 180 colaboradores permanentes y hasta 600 colaboradores temporales en época de cosecha cafetalera.

Capacitamos constantemente a nuestros colaboradores permanentes a través de charlas que impartimos semanalmente sobre temas como Superación Personal, Trabajo en equipo, Liderazgo, Salud y Seguridad Ocupacional, Uso correcto de equipos de protección y otras charlas con apoyo de instituciones como Ministerio del Trabajo, Ministerio de Salud, Instituto del Seguridad Social, entre otras.

La empresa ha asignado 35 viviendas dignas completas (con sus servicios higiénicos, baños y cocina ecológica) para las familias de los colaboradores permanentes, proporciona alojamiento a 600 colaboradores temporales y genera más de 950 plazas de empleo local al año, dando como resultado un soporte económico para más de 5,000 personas que dependen directamente del funcionamiento de la misma.

Se entrega más de 342,000 servicios de alimentos con mejoras al año elaborados en condiciones inocuas por un personal destinado exclusivamente para esta actividad,

innovando la forma habitual de entrega de alimentación en campo, ya que anteriormente ésta era servida por el capataz de cuadrilla, ahora se cuenta con un grupo de mujeres que con semblante cordial, equipo higiénico completo (gorros, guantes y mascarillas) se trasladan al punto de medición con agua para el lavado de manos de quienes recibirán los alimentos y mesas para la colocación de comida, dando así a nuestros colaboradores un trato cálido y diferenciado.

En 1999 se dió apertura a la escuela de la empresa, iniciando a impartir los primeros grados de educación primaria desde pre – escolar hasta cuarto grado con una matrícula inicial de 30 alumnos y la colaboración de dos profesores, se han venido implementando nuevas estrategias para mejorar la calidad de la educación brindada, originando cambios sustanciales, a la fecha se les ha impartido clases a más de 1,000 niñas y niños. Por las tardes se brindan clases de reforzamiento, taller de manualidades y danza a los niños y niñas estudiantes de la misma además se asesora a estudiantes egresados que están en educación secundaria, atendiendo un promedio de 1680 alumnos anualmente en reforzamiento escolar, gracias a que invertimos en servicio de internet desde el 2004 podemos facilitarles a los maestros y estudiantes la posibilidad de realizar sus investigaciones. Como iniciativa de los Ingenieros Agrónomos que laboran en la empresa se está implementando un programa denominado “Aprender – Haciendo”, donde se instruye a los alumnos con interés en la carrera de Agronomía para que adquieran conocimientos

básicos del manejo integrado de cultivo de café y manejo pecuario, con el fin de contar con el relevo generacional que asegure una estabilidad laboral en el sistema de producción a largo plazo.

En la escuela La Virgen no sólo son matriculados los hijos de los colaboradores sino también todos aquellos niños y niñas que viven en los alrededores (Comunidades Yale1, Yale2, Yale4), cubriendo un área aproximada de 6 km a la redonda, logrando así reducir la deserción escolar de niños que al tener que recorrer grandes distancias para poder recibir el pan de la enseñanza se veían en la situación de tener que abandonar sus estudios.

A partir del año 2014, a través de una alianza con uno de nuestros compradores de café logramos realizar un proyecto social enfocándonos en brindar herramientas para obtener una educación de calidad en la Escuela La Virgen dando como resultado entregar una computadora XO por niño, abriendo un mundo nuevo a 45 niños de primero a sexto grado, los cuales han mejorado su rendimiento académico y eliminando la deserción escolar.

En materia de salud contamos con una clínica donde por medio de los servicios permanentes de una enfermera atendemos las 24 horas del día a nuestros colaboradores, sus familias y comunidades aledañas, siendo esta una referencia para la comunidad donde pueden atenderse gratuitamente, a través de consultas medicas, se realizan

charlas sobre prevención de enfermedades planificación familiar, salud y seguridad ocupacional, y se coordinan con el MINSA jornadas de vacunación y ferias de salud.

Principio No. 2: Las empresas deben asegurarse de que no son cómplices de la vulneración de los derechos humanos.

Compromiso

RAMACAFE se compromete a no ser cómplice de abusos de derechos humanos y lo demuestra por medio del cumplimiento a las leyes del país.

Implementación

Para su cumplimiento se ha desarrollado un plan de visita y verificación en conjunto con el del Ministerio del Trabajo y nuestra empresa RAMACAFE.

Se les exige a todos los proveedores el cumplimiento de los derechos humanos por medio de una “Carta de Compromiso de Responsabilidad Social”.

Medición de resultados

Hemos logrado identificar los siguientes resultados:

1. La firma de la Carta de Compromiso de Responsabilidad Social por parte de nuestros proveedores de insumos o servicios, como evidencia del compromiso del cumplimiento de las legislaciones laborales, ambientales, no trabajo forzoso u obligatorio, y la no contratación de mano de obra infantil.
2. La administración de la empresa promueve una libre comunicación con todos los colaboradores por medio de reuniones realizadas semanalmente para estar abiertos a sugerencias, comentarios o quejas.

2. Principios Laborales

En RAMACAFE las siguientes acciones se han identificado e implementado para apoyar los principios laborales:

Principio No. 3: Las empresas deben respetar la libertad de asociación y el reconocimiento efectivo del derecho a la negociación colectiva.

Implementación

RAMACAFE respeta el derecho de cada colaborador en asociarse y negociar de forma colectiva, es por ello que:

1. Se logró implementar que en cada finca exista un Comité mixto.
2. Se elaboró un Reglamento Interno de la empresa.

Medición de resultados

Hemos logrado identificar los siguientes resultados:

1. Con la implementación del Comité mixto, hemos logrado que los colaboradores se sienten a negociar con la administración en los diferentes puntos que los beneficie. Este comité es seleccionado a través de votación en reunión de asamblea general.
2. Se elaboró un Reglamento Interno trabajado en conjunto con todos los colaboradores para definir por escrito los derechos y deberes de las partes involucradas, éste reglamento es autorizado por el Ministerio del Trabajo.
3. Se concientiza a todos los colaboradores acerca de los temas que se abordan en este Reglamento a través de las reuniones semanales.

Principio No. 4: Las empresas deben apoyar la eliminación de toda forma de trabajo forzoso o realizado bajo coacción.

Implementación

RAMACAFE apoya la eliminación de cualquier forma de trabajo forzoso o realizado de manera obligatoria bajo coacción por medio del cumplimiento de las leyes del país:

- Respetando el Código del Trabajo
- Salarios mínimos aprobados para nuestro sector
- Aumentos de salarios

Para cumplir los puntos antes mencionados se ha desarrollado un sistema de implementación y verificación del cumplimiento legal, a través de auditorías realizadas por la máxima autoridad en temas laborales en el país como lo es el Ministerio del Trabajo.

Se brindan capacitaciones a todos los colaboradores para abordar temas o inquietudes de índole laboral, esto lo estamos coordinando con el Ministerio del Trabajo.

Todos los colaboradores ingresan a laborar de forma voluntaria sin obligación alguna y pueden renunciar a su trabajo cuando ellos estimen conveniente o por cualquier circunstancia.

Medición de resultados

Hemos logrado identificar los siguientes resultados:

1. Periódicamente el Ministerio del Trabajo realiza inspecciones en las fincas y entrevistas a cualquier colaborador permanente para asegurarse que lo que nosotros decimos que hacemos sea cierto.
2. Se verifican todos los salarios del personal y hemos obtenido como resultado que éstos están por encima del salario mínimo aprobado por la ley del país, así mismo se aplican los aumentos aprobados por la ley.
3. Todos los colaboradores cuentan con condiciones de vida dignas (alojamiento, baños, alimentación, seguridad, lugares de recreación, capacitaciones constantes)

Principio No. 5: Las empresas deben apoyar la erradicación del trabajo infantil.

Implementación

RAMACAFE apoya la erradicación del trabajo infantil en su totalidad. Nos sentimos orgullosos de decir que RAMACAFE está libre de contratación de menores de edad en todas las labores que se realizan en nuestras fincas, más bien promovemos programas que apoyen este principio fundamental, a través de la implementación del Programa social llamado “Summer Camp” el cual tiene como objetivo principal la erradicación del trabajo infantil.

Implementación de Programa “Una computadora por niño” para todos los estudiantes de la Escuela La Virgen

Medición de resultados

Hemos logrado identificar los siguientes resultados:

A partir del año 2008, se ha venido realizando el Summer Camp (Campamento de Verano) este proyecto es una iniciativa que surge con el objetivo de erradicar el trabajo infantil que tanto atañe al sector, ya que en cada temporada de cosecha aproximadamente 150 familias se trasladan y hospedan en nuestras fincas para realizar la recolección de café que les genera ingresos. Los resultados de este programa han sido estudiados por la organización Business for Social Responsibility (BSR, por sus siglas en inglés) líder global en investigación y consultoría de responsabilidad

social corporativa, elaborando un informe sobre la situación de la “Erradicación del Trabajo Infantil en las zonas cafetaleras de Nicaragua”, destacando a Ramacafe como una empresa exitosa, sin necesidad de recurrir al trabajo infantil, lo que los llevó a proponer la réplica del programa en otras partes del mundo.

Por tanto con el Summer Camp se les está dando a los niños la oportunidad de acceder a una educación integral, en donde puedan aprender inglés, computación, música; también se logra que los niños refuercen los conocimientos adquiridos durante todo el año en la educación formal y se llevan a cabo un sin número de actividades recreativas que están conjugadas con la parte educacional, de manera que los niños además de aprender se diviertan y desarrollen su intelecto. Gracias a la implementación de esta gran idea podemos afirmar que nuestra empresa está libre del trabajo infantil lo que ha sido una meta que se ha venido logrando año con año desde que se inició a promover la iniciativa del Summer Camp logrando integrar en el programa 251 niños y niñas en los 7 años de desarrollarlo invirtiendo en este proyecto un aproximado de \$18,000.00.

A partir del año 2014, a través de una alianza con uno de nuestros compradores de café logramos realizar un proyecto social enfocándonos en brindar herramientas para obtener una educación de calidad en la Escuela La Virgen dando como resultado entregar una computadora XO por niño, abriendo un mundo nuevo a 45 niños de primero a sexto grado, los cuales han mejorado su rendimiento académico y eliminando la deserción escolar.

Principio No. 6: Las empresas deben apoyar la abolición de las prácticas de discriminación en el empleo y ocupación.

Implementación

RAMACAFE apoya la abolición de la discriminación en el trabajo. Todos los colaboradores tiene igualdad de oportunidades, derechos sin distinción de raza, color, sexo, religión, partido político o cualquier otra índole.

Medición de resultados

Hemos logrado demostrar los siguientes resultados:

1. Cumplimiento en su totalidad de las leyes que abordan la discriminación en el empleo.
2. Capacitación constante a todos los colaboradores sobre temas de discriminación, violencia contra la mujer, acoso sexual y abusos de poder.

3. Principios medioambientales

En Ramacafe, uno de nuestros principios más fuertes ha sido siempre mantener un medio ambiente sostenible para el cultivo de café de calidad.

No puede haber RSE si no se respeta el ecosistema, lo que es una prioridad fundamental en nuestro proyecto.

Las fincas de RAMACAFE protegen Protegemos y mejoramos el medio ambiente dentro y alrededor de nuestras granjas. Proveemos agua potable para el consumo humano a las comunidades de los alrededores, así como el mantenimiento continuo de su flora y fauna. Esto no sólo protege la belleza natural increíble, pero mejora la calidad del café, donde estas plantas y los animales crecen y viven.

Principio No. 7: Las empresas deberán mantener un enfoque preventivo que favorezca el medio ambiente.

Implementación

Por eso en Ramacafé se han implementado los siguientes programas:

- Programa de Reforestación
- Conservación de Suelos
- Manejo integrado de Desechos
- Producción de abono orgánico usando lombrices rojas californianas.
- Protección de la Vida Silvestre
- Manejo integrado de plagas y enfermedades

Medición de resultados

Hemos logrado demostrar los siguientes resultados:

Practicamos el cultivo de café bajo sombra, nuestras plantas de café crecen bajo la protección de las copas de los árboles, siguiendo un sistema de control de sombra establecido específicamente para las plantaciones de café. Sumado a la protección de las plantas de café, las variedades de árboles de sombra previenen la erosión y preservan la calidad del suelo.

Nuestras fincas son manejadas agronómicamente utilizando prácticas medioambientales sostenibles. Realizamos análisis de suelos anualmente para medir el grado de fertilidad y de esa manera utilizar únicamente los insumos y fertilizantes que el suelo necesita. Calibramos nuestros equipos antes de cada uso, verificamos cada lote en una práctica sistematizada para evitar el uso innecesario de fertilizantes.

Construimos un beneficio húmedo ecológico, no solo para asegurar la excelencia en el procesamiento y selección de granos de calidad, sino para el uso adecuado del agua protegiendo así al medio ambiente.

Principio No. 8: Las empresas deben fomentar las iniciativas que promuevan una mayor responsabilidad ambiental.

Implementación

RAMACAFE fomenta las iniciativas para promover una mayor responsabilidad ambiental por medio del cumplimiento de las leyes ambientales en el país.

Medición de resultados

Hemos logrado demostrar los siguientes resultados:

1. Todas estas acciones desarrolladas le han permitido a Ramacafé alcanzar tres importantes certificaciones: UTZ Certified, Rainforest Alliance y C.A.F.E. Practices de Starbucks.

Principio No. 9: Las empresas deben favorecer el desarrollo y la difusión de las tecnologías respetuosas con el medio ambiente.

Implementación

RAMACAFE favorece el desarrollo y la difusión de las tecnologías respetuosas con el medio ambiente por medio del cumplimiento de su Plan de Mejora continua impulsado con las certificaciones obtenidas como lo son: Rainforest Alliance, UTZ y CAFÉ Practices.

Medición de resultados

Hemos logrado demostrar los siguientes resultados:

1. La empresa ha invertido en cambiar la iluminación por bujías ahorrativas en el consumo de energía.
2. Instalación de estación meteorológica para estar monitoreando el clima en las diferentes fincas, de esta manera estaremos tomando mejores decisiones agronómicamente en nuestras fincas.

Principio No. 10: Las empresas deben trabajar en contra de la corrupción en todas sus formas, incluidas la extorsión y el soborno.

Implementación

RAMACAFE se compromete a trabajar en contra de la corrupción y a promover una conducta ética con todas las partes interesadas.

Medición de resultados

Hemos logrado demostrar los siguientes resultados:

1. La empresa demuestra el cumplimiento de todas las legislaciones aplicables a este principio.
2. La empresa realiza el pago de todos sus impuestos y obligaciones en tiempo y forma.

Podemos afirmar que estamos comprometidos en mejorar las condiciones de nuestros colaboradores y de la comunidad en general ya que siempre estamos emprendiendo proyectos y actividades en pro de su bienestar tales como:

- Financiamiento a colaboradores en microcréditos

En lo que va del año 2015 se ha otorgado un equivalente de \$5,000.00 en préstamos sin intereses a trabajadores con cuotas valoradas por los mismos beneficiarios. También se les ha facilitado la adquisición de bienes materiales, entre estas computadoras, cámaras fotográficas y motocicletas.

- Elaboración de huertos escolares

Realizando todo el aporte económico necesario para que este proyecto fuese una realidad y así nuestros niños tengan una buena nutrición y por ende un mejor desarrollo.

- Adquisición de filtros de agua

En conjunto con la Alianza de mujeres en café capítulo de Nicaragua, se gestionaron 100 filtros para las familias de forma que más de 400 personas puedan disfrutar de un agua con mayor calidad, generando así condiciones básicas para el saneamiento.

- Obras de progreso

Año con año la empresa hace fuertes inversiones ascendiendo a un monto de \$65,000.00 para mejorar las vías de acceso que facilitan el transporte y comunicación de nuestros vecinos, siendo de utilidad para 40 familias de la zona.

A parte de esto la empresa siempre está al pendiente de celebrar fechas importantes como el día mundial del medio ambiente, día de la raza, día de la independencia, día de la madre, día del niño, día del padre, entre otros logrando compartir momentos alegres mediante la realización de actos culturales, piñatas, concursos en juegos, entrega de bonos, premios y regalos. Dando una recreación familiar sana que promueve los valores morales, familiares y sociales.

Aspiramos a que en este año podamos realizar muchas más alianzas que nos permitirá poder seguir ayudando a mejorar las condiciones de los más necesitados, haciendo de nuestra Nicaragua un jardín de esperanzas donde todos podamos cultivar y cosechar prosperidad para todos y todas.

La aplicación de proyectos de RSE han aportado a la empresa gran valor y prestigio por lo que la RSE para nosotros no es vista como un gasto sino más bien como una inversión que rinde frutos satisfactorios, distinguiéndonos siempre por mejorar continuamente nuestro entorno, son estas acciones las que nos diferencian de las demás empresas que pertenecen al mismo sector y hasta cierto punto nos dan una ventaja competitiva en el mercado que día a día se vuelve más exigente y que requiere de empresas que no solamente produzcan productos de calidad sino que también lo hagan de forma sostenible con el medio en el que operan.

Damos gracias a Dios, nuestros colaboradores y aliados quienes han sido clientes incondicionales que han apoyado la realización de proyectos, mediante el pago diferenciado por la adquisición de nuestro café de calidad, dándonos solidez y seguridad con contratos de largo plazo para poder invertir en las fincas estableciendo una relación de ganar – ganar, esto ayuda a implementar cambios beneficiosos para todos, y seguiremos siempre en la misma línea con muchos proyectos ambiciosos en mente que tenemos la plena convicción que los lograremos realizar.

De esta manera, RAMACAFE está desarrollando Responsabilidad Social Empresarial, desde el corazón de las montañas.