



This is our **Communication on Progress** in implementing the principles of the **United Nations Global Compact** and supporting broader UN Goals.

We welcome feedback on its contents.

INFORME DE PROGRESO PACTO MUNDIAL MÁS CERCA, S.A.M. 2014



ÍNDICE

0. CARTA DE RENOVACIÓN DEL COMPROMISO

1. PERFIL DE LA EMPRESA

2. DIEZ PRINCIPIOS DEL PACTO MUNDIAL

2.1. DERECHOS HUMANOS

- Políticas
- Acciones
- Medición/ indicadores
- Mejora

2.2. NORMAS LABORALES

- Políticas
- Acciones
- Medición/ indicadores
- Mejora

2.3. MEDIO AMBIENTE

- Políticas
- Acciones
- Medición/ indicadores
- Mejora

2.4. ANTICORRUPCIÓN

- Políticas
- Acciones
- Medición/ indicadores
- Mejora

3. CONCLUSIONES



0. CARTA DE RENOVACIÓN DEL COMPROMISO



Ayuntamiento de Málaga
Área de Gobierno de Derechos Sociales



En 2014 se ha cumplido nuestro quinto año como participantes del Pacto Mundial de las Naciones Unidas y queremos ratificar nuestro compromiso al apoyo de los diez principios referentes a los Derechos Humanos, los Derechos Laborales, el Medio Ambiente y la lucha contra la corrupción.

Como cada año nos complace dirigirnos a ustedes en nombre de la empresa MAS CERCA para presentarles nuestro informe de progreso, en este caso relativo al año 2014.

Con el avance de los años, la sociedad demanda a las empresas responsabilidades y compromisos que traspasan las fronteras de la actividad económica, vislumbrándose un futuro en el que las organizaciones deben implicarse con el desarrollo sostenible y participar activamente en el proceso paralelo a su crecimiento interno, siendo nuestro objetivo no solo mantener nuestro compromiso, sino fomentarlo entre nuestros grupos de interés y elementos implicados de nuestro entorno empresarial.

Continuamos apostando por una gestión social y éticamente responsable como motor que forje las relaciones con nuestros clientes, proveedores y trabajadores, así como con todos los grupos de interés afines a nuestros valores.

Seguimos avanzando hacia un objetivo transversal como es la transparencia, en su triple sentido de: garantizar a los ciudadanos acceder a la información, fiscalizar la actividad pública en el sentido de establecer obligaciones de buen gobierno y obligar a la administración a ser transparentes.

Málaga, a 14 de septiembre de 2015

Julio Andrade Ruiz

Presidente de MAS CERCA



1. PERFIL DE LA EMPRESA

Nombre de la empresa: MÁS CERCA, S.A.M.

CIF: A-92337633

Descripción de la actividad de la empresa: Prestación de Servicios Sociales (Ayuda a Domicilio, Prevención Social, Agentes Igualdad de Género, Talleres Juventud, Intérprete Lenguaje Signos) al Ayuntamiento de Málaga.

Dirección postal: C/ Concejal Muñoz Cerván s/n. Módulo 2, Planta 3

Máximo/a representante: Carmen Criado Cañas, Gerente

Fecha de adhesión: 11-03-2009

Web: <http://mascerca.malaga.eu/>

Mail: ecampos@malaga.eu

Número medio de empleados en 2014: 221

Facturación: 5.363.240 €

Ámbito de actividad: Municipio de Málaga.



1. PERFIL DE LA EMPRESA

Criterios que se han seguido para seleccionar los Grupos de Interés: Se han establecido a través del Objeto Social de la Organización.

¿Cómo ha establecido la materialidad o definido los asuntos más significativos a incluir en el Informe de Progreso? A través del Comité de Calidad.

Cómo se realiza la difusión del Informe de Progreso: A través de la Web corporativa.

Periodo cubierto por la información contenida en la memoria: Enero – Diciembre 2014

Ciclo de presentación del Informe de Progreso: Anual

Perfil de la Empresa: MÁS CERCA, es una Entidad Municipal creada por el Ayuntamiento de Málaga, con el objeto de prestar servicios a la comunidad y a determinados grupos sociales.

La empresa Municipal MAS CERCA tiene certificado desde el año 2003 su sistema de gestión de la calidad conforme a los requisitos que establece la norma internacional ISO 9001 para todos los servicios descritos en la actividad de la empresa.

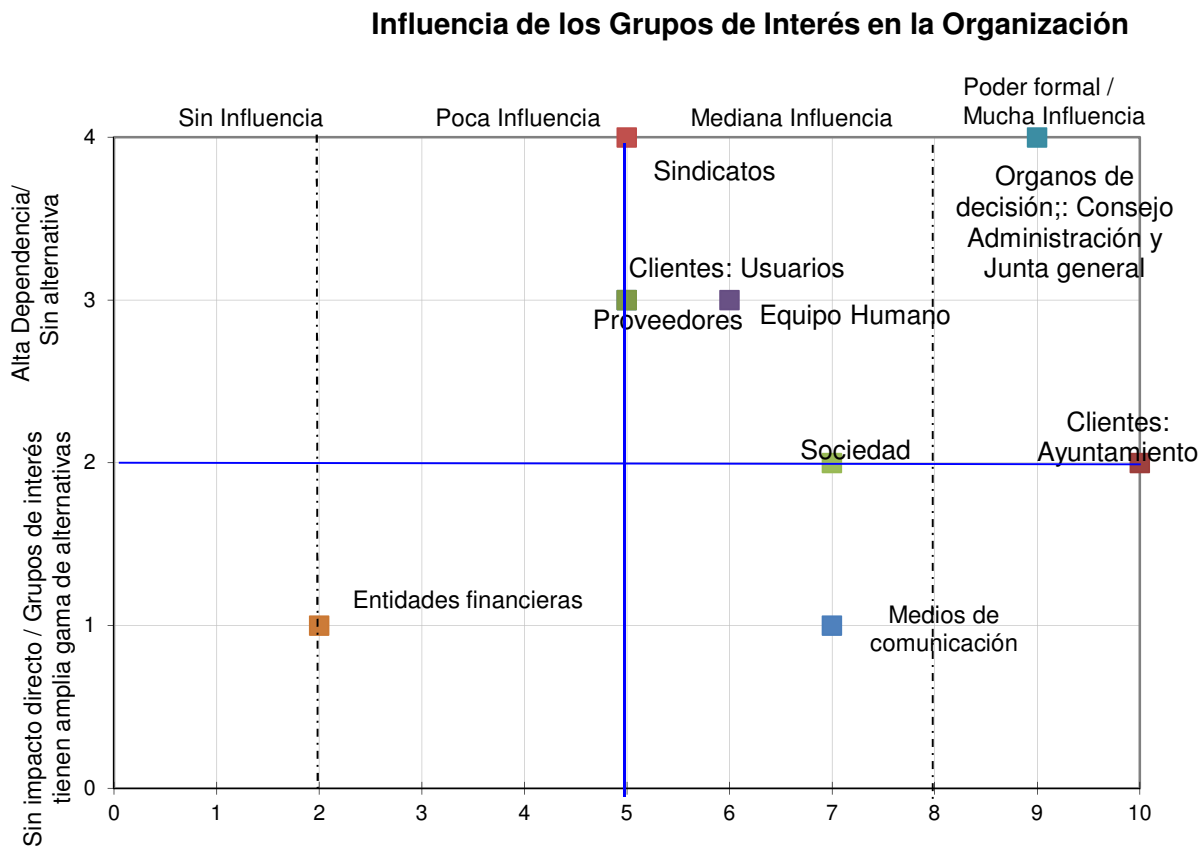
Nuestros grupos de interés son: Proveedores, Cliente Ayuntamiento, Clientes usuarios/as, Equipo humano, Órganos de decisión: Consejo de Administración y Junta General, entidades financieras, medios de comunicación, sindicatos, sociedad.

La selección de nuestros grupos de interés se realiza considerando la influencia sobre la toma de decisiones estratégicas de nuestra empresa y la dependencia de los grupos con respecto a nuestra actividad y servicios.

MÁS CERCA apuesta por conocer las necesidades y expectativas de sus grupos de interés, para lo que planifica y desarrolla distintas estrategias.



Dependencia de los Grupos de Interés de la Organización



Priorización realizada a partir de los criterios:

- **Influencia:** Indica en qué medida el grupo de interés tiene poder o autoridad para influir en la organización
- **Dependencia:** Indica la capacidad que tiene el grupo de interés para elegir otra alternativa a la ofrecida por la organización.

Alcance y limitaciones del Informe de Progreso: La empresa MAS CERCA manifiesta su compromiso por continuar adoptando medidas que demuestren el compromiso con el Pacto Mundial así como con la Responsabilidad Social Empresarial en su más amplio sentido y en sus tres dimensiones: económica, social y ambiental. Muestra de ello es la renovación de nuestro compromiso con los 10 Principios. Por extensión, ponemos de relieve nuestra intención de seguir compatibilizando todas nuestras decisiones de gestión empresarial con el modelo de ética y valores con el que asumimos conseguir una sociedad más justa y mejor.



1. PERFIL DE LA EMPRESA

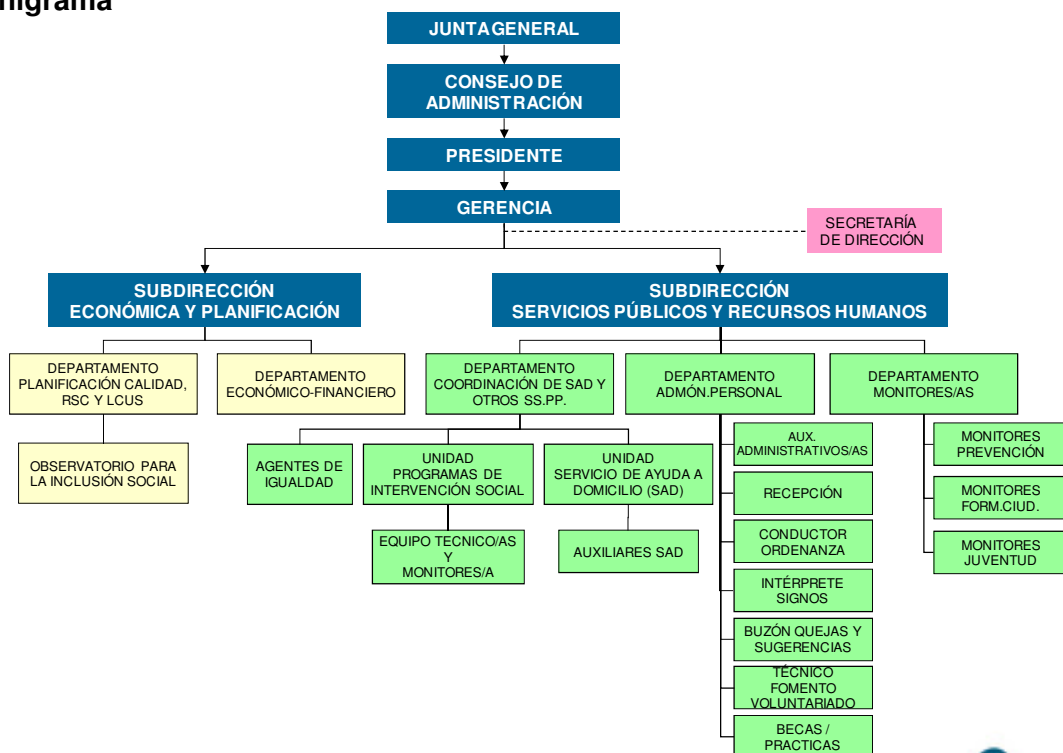
Estructura de Gobierno/ Dirección de la empresa: MÁS CERCA dispone de un primer órgano de decisión que es la Junta General, compuesta por todos los integrantes del Pleno Municipal, derivándose de la misma un Consejo de Administración formado por 9 personas representantes de los diferentes Grupos Políticos con representación en el Pleno Municipal.

La Junta General nombra a los Consejeros, y a un Presidente, siendo el Gerente nombrado por el Consejo de Administración a propuesta del Presidente con la aprobación de la mayoría de los Consejeros.

Las funciones del Presidente son las siguientes: Convocar y presidir los consejos, velar por el cumplimiento de los acuerdos del Consejo, representar la sociedad ante Administraciones, contrataciones de tráfico ordinario superior a 6.000 €, autorizar la recepción de obras servicios y suministros, autorizar actas y certificaciones.

La Gerencia por su parte ejecuta los acuerdos del Consejo, realiza la tramitación administrativa diaria, contrata por importe inferior a 6.000 €, y es responsable de la dirección de los servicios.

Organigrama



2. DIEZ PRINCIPIOS DEL PACTO MUNDIAL

2.0. Análisis de Riesgos

2.1. Derechos Humanos

2.2. Normas Laborales

2.3. Medio Ambiente

2.4. Anticorrupción

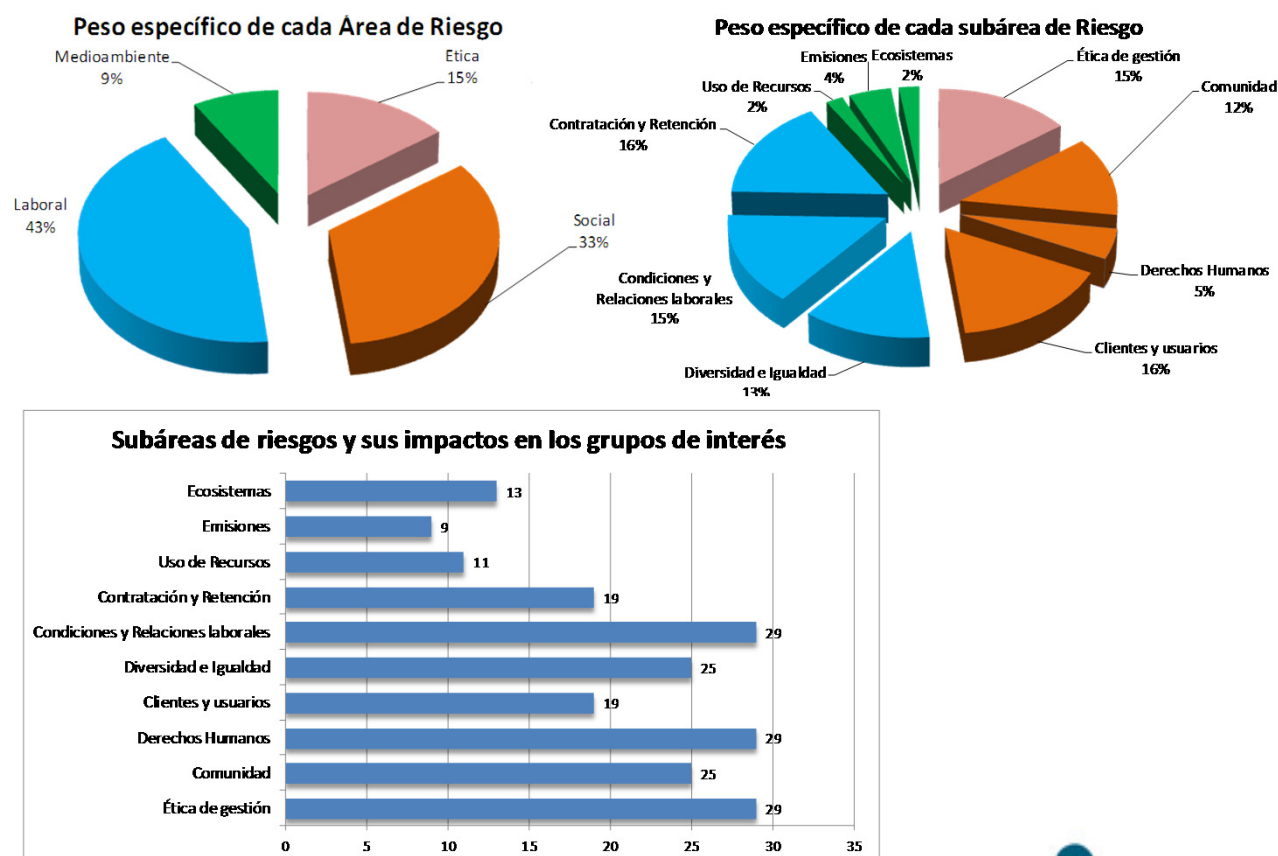


2.0. ANÁLISIS DE RIESGOS

MÁS CERCA ha implementado un sistema de evaluación de riesgos fundamentado en cuatro grandes áreas:

- Ética
- Social
- Laboral
- Medioambiental

El análisis de riesgos nos permite conocer y entender los aspectos mas relevantes para nuestra organización, y disponer de una herramienta que nos ayude a instrumentalizar y motivar las estrategias puestas en marcha hacia nuestros grupos de interés, así como la evaluación en cuanto a la obtención de los resultados esperados.



2.1. Derechos Humanos



Principio 1

Las empresas deben apoyar y respetar la protección de los Derechos Humanos fundamentales, reconocidos internacionalmente, dentro de su ámbito de influencia.

Principio 2

Las empresas deben asegurarse de que sus empresas no son cómplices en la vulneración de los Derechos Humanos.

2.1. DERECHOS HUMANOS DIAGNÓSTICO

La esencia de MÁS CERCA es la labor social. Ofrecemos servicios a los sectores más desfavorecidos de nuestra sociedad que abarcan desde la intervención a través de talleres con menores hasta la prestación del Servicio de Ayuda a Domicilio.

En el ámbito de la defensa de los Derechos Humanos, desde MÁS CERCA apoyamos a asociaciones y proyectos destinados a mejorar la salud y la integración social de los menores. Realizamos actividades con los colegios para inculcar valores tales como, la solidaridad, la igualdad, la erradicación de la violencia y la ayuda a quienes se encuentran en una situación más desfavorecida.

Participamos en foros relacionados con la evolución social y personal con el fin de mejorar nuestros servicios y seguir formando a la población poniendo especial interés en los niños y jóvenes que serán el futuro.

Asimismo, el objeto social de nuestra organización determina para MÁS CERCA una cartera de servicios fundamentales, cuyo principal objeto es el favorecimiento de la integridad de las personas. Estos servicios además se complementan con una serie de proyectos y actuaciones de carácter social plenamente alineados con los principios 1 y 2 del Pacto Mundial.

De igual forma, todo nuestro personal es informado mediante el Manual de Acogida de los principios y compromisos éticos aprobados por la Dirección, y cuyo objeto fundamental es preservar el derecho e integridad de las personas usuarias de nuestros servicios.

En el ámbito de los proveedores, MÁS CERCA trabaja con una serie de proveedores que no vulneran la normativa básica de Derechos Humanos y que aparte cumplen con tal normativa. Por otra parte MÁS CERCA se compromete a denunciar y a cortar las relaciones con cualquier empresa en caso de que se perciba la mínima sospecha de incumplimiento de la normativa básica de Derechos Humanos.



2.1. DERECHOS HUMANOS POLÍTICAS Y ACCIONES

POLÍTICA

MAS CERCA tiene definida y documentada una política de gestión en la cual integra su compromiso con la ciudadanía y la cercanía a las necesidades de todos sus usuarios y usuarias.

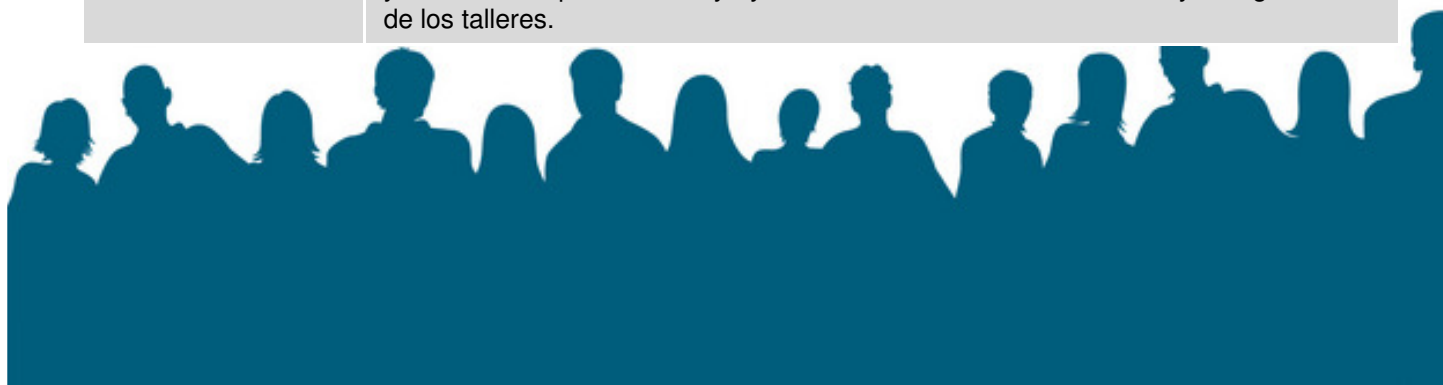
Forma parte de la política de gestión de MAS CERCA la orientación hacia las personas usuarias de nuestros servicios y la plena cobertura de sus necesidades. MAS CERCA se encuentra adherida al servicio de atención e información al Ciudadano del Ayuntamiento de Málaga que dispone de un sistema de atención a las quejas y sugerencias.

Cada una de esas quejas son derivadas al técnico competente, empleándose como elemento de análisis para la mejora de la gestión interna.

ACCIONES

MÁS CERCA mantiene su compromiso por los Derechos Humanos mediante la puesta en marcha de las siguientes acciones más destacables:

ACCIONES	OBJETIVOS
Proyecto de Convivencia de las barriadas García-Grana y Palomares	Favorecer el empleo a colectivos con dificultades de acceso al mercado de trabajo (jóvenes, mujeres, parados de larga duración, minorías étnicas, discapacitados...) a través de la formación para la inserción laboral. Potenciar acciones de carácter educativo con menores, jóvenes y adultos. Facilitar el desarrollo de una autonomía personal y familiar que capacite a las personas para afrontar y resolver situaciones. Favorecer la convivencia vecinal para promover la identidad del barrio, el sentimiento de pertenencia y el compromiso social.
Proyecto de Mediación Comunitaria	Mejorar la convivencia entre los vecinos y vecinas en los núcleos, barriadas y viviendas de protección oficial promovidas por el Ayuntamiento de Málaga de reciente creación, mediante el desarrollo de habilidades básicas que fomenten la convivencia pacífica entre la ciudadanía.
Aula de Formación Ciudadana	Que todos los habitantes de la ciudad de Málaga tengan acceso a una atractiva y variada oferta formativa, contando con la opinión de un nutrido grupo de ciudadanos y ciudadanas que informan y ayudan en la elección de la temática y la organización de los talleres.



2.1. DERECHOS HUMANOS MEDICIÓN DE INDICADORES

Mediante la evaluación de las relaciones con los proveedores y el servicio de quejas/sugerencias que MÁS CERCA pone al servicio de sus proveedores, estamos en todo momento informados sobre el cumplimiento de la normativa básica en materia de Derechos Humanos. En caso de que MÁS CERCA detecte cualquier violación de los principios fundamentales, procederá a su denuncia y cortará cualquier relación posible.

SEGUIMIENTO Y MEDICIÓN

Las pautas de seguimiento y medición, se aplican a través de los siguientes instrumentos:

- Realización de auditoría interna.
- Realización de auditoría externa por parte de entidad acreditada por ENAC.
- MÁS CERCA se compromete a proporcionar la información pertinente sobre los principios éticos de esta Organización, a todas las personas que trabajan en ella, así como a informar específicamente durante las distintas acciones formativas, del compromiso ético y moral por el que se debe regir nuestro personal.
- El equipo de MÁS CERCA, realiza una evaluación continua de todos aquellos proveedores que por la incidencia del servicio/producto suministrado se consideran críticos para nuestra organización.

2.1. DERECHOS HUMANOS PROPUESTAS DE MEJORA APLICABLES A ESTE PRINCIPIO PARA EL PRÓXIMO INFORME DE PROGRESO

MÁS CERCA en su pleno compromiso con los Derechos Humanos, cumple de manera taxativa con todas las premisas legalmente establecidas, motivo por el que el margen de mejora se va reduciendo.

Por este motivo, las mejoras propuestas en este ámbito estarán dirigidas en cualquier caso al desarrollo de actuaciones de carácter social que pongan el foco en la mejora de las condiciones sociales y de inclusión de la ciudadanía de Málaga.



2.2. Normas Laborales



Principio 3

Las empresas deben apoyar la libertad de afiliación y el reconocimiento efectivo del derecho a la negociación colectiva

Principio 4

Las empresas deben apoyar la eliminación de toda forma de trabajo forzoso o realizado bajo coacción

Principio 5

Las empresas deben apoyar la erradicación del trabajo infantil.

Principio 6

Las empresas deben apoyar la abolición de las prácticas de discriminación en el empleo y la ocupación

2.2. NORMAS LABORALES DIAGNÓSTICO

El marco legal regulador de los derechos y deberes de las personas trabajadoras se traduce en nuestro compromiso más absoluto para su estricto cumplimiento por parte de MÁS CERCA. En este sentido, nuestro diagnóstico se focaliza en el aseguramiento del cumplimiento de toda la legislación vigente en el marco regulatorio nacional y autonómico, tanto en el ámbito de los derechos de los trabajadores, como de las relaciones laborales, representación de los mismos, y aplicación y mejora continua de los principios de seguridad y salud en el desarrollo de sus tareas.

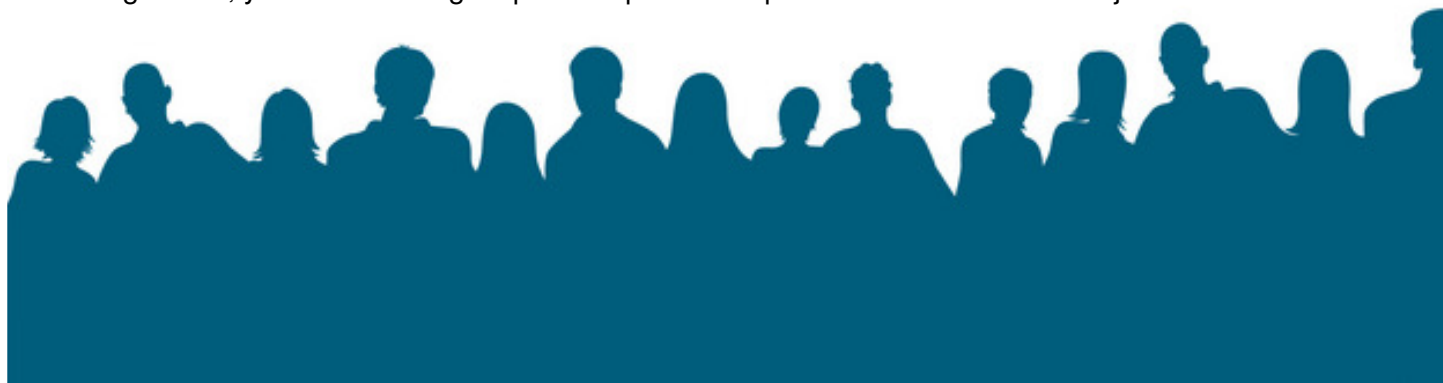
Nuestra apuesta por la dignidad plena de nuestro personal se sustenta en:

- El pleno cumplimiento de los derechos y deberes laborales de las personas que trabajan en MÁS CERCA (sindicación, negociación colectiva, huelga, derecho de reunión, consulta y participación...)
- El pleno cumplimiento de los derechos y deberes derivados de los contratos de trabajo (derecho a la promoción y formación en el trabajo, no discriminación, derecho al respeto de la intimidad y a la integridad física...)
- El pleno cumplimiento de los permisos que corresponden a las personas que trabajan en MÁS CERCA (matrimonio, embarazo, maternidad, adopción, lactancia, guarda legal, asuntos propios,...)
- El pleno cumplimiento de las vacaciones que corresponden a nuestro personal de conformidad con lo pactado en el Convenio Colectivo en vigor.

La empresa Municipal MAS CERCA respalda la normativa aplicable al sector publico, Estatuto de los Trabajadores, así como las disposiciones específicas establecidas en nuestro Convenio Colectivo, suprimiendo de plano cualquier tipo de situación de trabajo forzoso, trabajo infantil o practicas discriminatorias en el empleo .

De esta manera, el Comité de Empresa recibe de forma periódica información sobre reestructuración de la plantilla, altas y bajas (ceses totales o parciales), reducciones de jornada, plan de formación de la empresa e implantación o revisión del sistema de organización del trabajo. El Comité de Empresa vigila el cumplimiento de las normas vigentes en materia de condiciones de trabajo, índices de absentismo, causas de accidentes y estudios especiales de ambiente laboral.

Por último cabe reseñar el esfuerzo llevado año a año para acercarnos al certificado de igualdad, y la retribución igual para las personas que realizan el mismo trabajo.



2.2. NORMAS LABORALES POLÍTICAS Y ACCIONES

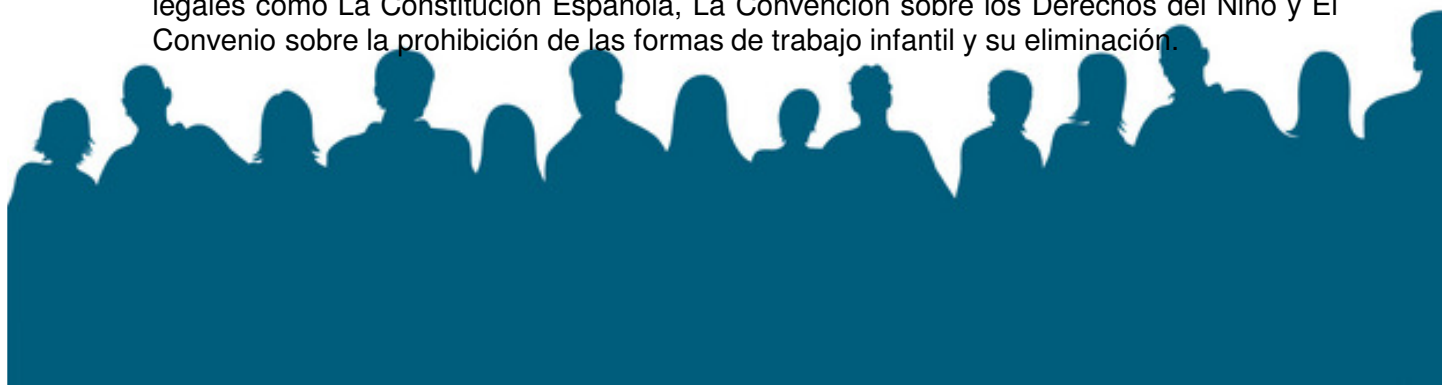
POLÍTICA

La Gerencia de MAS CERCA establece su compromiso con el desarrollo de políticas que integren la igualdad de trato y oportunidades entre mujeres y hombres, así como el impulso y el fomento de medidas para conseguir la igualdad real en el seno de la propia empresa, estableciendo la igualdad como un principio fundamental y estratégico de nuestra política Corporativa y de recursos humanos, de acuerdo con la definición de dicho principio que establece la Ley Orgánica 3/2007, de 22 de marzo para la igualdad efectiva entre mujeres y hombres.

MÁS CERCA destaca en el marco estratégico de su Política de Gestión la MISIÓN de contribuir al bienestar social de los ciudadanos y ciudadanas de Málaga, ofreciendo para ello unos servicios de calidad desarrollados por un **equipo de profesionales bien formados, autorresponsables y con actitud permanente de orientación hacia los usuarios y sus necesidades** como elemento consustancial a la gestión de los servicios públicos y todo ello en colaboración y con el respaldo del Ayuntamiento de Málaga.

ACCIONES

- Tal y como viene recogido en el Convenio Colectivo propio de MÁS CERCA y en la Ley Orgánica de 11/1985, de 2 de agosto, de libertad sindical, MÁS CERCA se compromete con toda su plantilla a respetar cualquier forma de negociación y afiliación
- MÁS CERCA pone a disposición de todo su personal un instrumento para la recogida y el registro de Propuestas de Mejora en el que pueden expresar cualquier tipo de aspecto sobre el que se considere que la organización puede avanzar.
- MÁS CERCA establece una serie de medidas para mejorar la condiciones laborales y profesionales de su personal; así para las mujeres que estén embarazadas y continúen trabajando, se procurará disminuir su carga física mediante una reorganización de las tareas o aumentando el período de 18 semanas en vez de las 16 establecidas por la ley de descanso maternal. También existe la posibilidad de reducir la jornada laboral entre 1/8 de la jornada y la mitad de la misma por cuidados del menor, o la posibilidad de solicitar excedencia por cuidados de menores de hasta un máximo de 5 años reservándose el puesto de trabajo.
- Entre los mecanismos de control que garantizan el cumplimiento de las políticas establecidas, MÁS CERCA junto con el Comité de Empresa se encargan de que se cumplan las normas vigentes en materia laboral, de seguridad y de empleo.
- Para mantener la política de contratación de menores, MÁS CERCA se apoya en textos legales como La Constitución Española, La Convención sobre los Derechos del Niño y El Convenio sobre la prohibición de las formas de trabajo infantil y su eliminación.



2.2. NORMAS LABORALES

MEDICIÓN DE INDICADORES

SEGUIMIENTO Y MEDICIÓN

Las pautas de seguimiento y medición , se aplican a través de los siguientes indicadores:

- El 100 % del personal de MÁS CERCA ha recibido el Manual de Acogida, donde se hace referencia a la política laboral de aplicación.
- Para fomentar la participación de nuestros empleados contamos con el Comité de Empresa, como órgano representativo de los trabajadores y trabajadoras, que vigila el cumplimiento de la normativa vigente en materia laboral, de seguridad y de empleo.
- Porcentaje de directivos frente a empleados: 2%
- Porcentaje de directivos mujeres: 50%
- Porcentaje de Mujeres: 88%
- Porcentaje de Hombres: 12%

2.2. NORMAS LABORALES

PROPUESTAS DE MEJORA APLICABLES A ESTE PRINCIPIO

PARA EL PRÓXIMO INFORME DE PROGRESO

Con el fin de reconocer y estimular la labor de las empresas comprometidas con la igualdad, la Ley Orgánica 3/2007, de 22 de marzo, *para la igualdad efectiva de mujeres y hombres*, prevé en su artículo 50 la creación de un distintivo empresarial en materia de igualdad para aquellas empresas que destaquen por la aplicación de políticas de igualdad entre mujeres y hombres en las condiciones de trabajo, en los modelos de organización y en otros ámbitos, como los servicios, productos y publicidad de la empresa.

Forma parte de la estrategia y los objetivos de MÁS CERCA, continuar con el funcionamiento de la Comisión de Igualdad, destinada a la vigilancia y seguimiento de nuestro compromiso empresarial con la Igualdad de Oportunidades, y la progresiva implantación de nuevas acciones en materia de Igualdad que nos permitan aproximarnos a la obtención del Distintivo 'Igualdad en la Empresa' que otorga el Ministerio de Sanidad, Servicios Sociales e Igualdad del Gobierno de España.



2.3. Medio Ambiente



Principio 7

Las empresas deberán mantener un enfoque preventivo que favorezca el medio ambiente.

Principio 8

Las empresas deben fomentar las iniciativas que promuevan una mayor responsabilidad ambiental.

Principio 9

Las empresas deben favorecer el desarrollo y la difusión de las tecnologías respetuosas con el medio ambiente.

2.3. MEDIO AMBIENTE DIAGNÓSTICO

MÁS CERCA como consecuencia de la naturaleza de las actividades y servicios que desarrolla no tiene un impacto significativo sobre el medio ambiente. No obstante, MÁS CERCA, a través de su personal, ha adquirido una serie de compromisos internos y voluntarios dirigidos a la mejora en su desempeño ambiental que a continuación se relacionan:

- Control y separación de residuos sólidos urbanos.
- Control de consumos de combustible en vehículos de la empresa.
- Recogida selectiva del 100% de los residuos identificados como peligrosos (tóners de impresión y tubos de lámparas fluorescentes).
- Promover de manera progresiva la adquisición/contratación de suministros/servicios, incorporando cláusulas de carácter medioambiental.

Además, MÁS CERCA considera de vital importancia controlar el consumo de papel ya que puede considerarse uno de sus principales aspectos ambientales en el ámbito de la prestación de servicios sociales a la comunidad malagueña. Para ello, se están recomendando pautas de uso de documentos digitalizados y utilización del correo electrónico.

En cuanto al transporte y los desplazamientos de nuestro personal, MÁS CERCA, fomenta y favorece la utilización compartida de vehículos, así como el transporte público y la bicicleta, participando de acciones como la Semana Europea de la Movilidad.

Además, se desarrollan acciones con el objeto de concienciar a nuestro personal en el consumo responsable de energía, y el uso racional de los recursos con objeto de favorecer la conservación del medio ambiente .



2.3. MEDIO AMBIENTE POLÍTICAS Y ACCIONES

POLÍTICA

Tal y como se ha analizado en el bloque de diagnóstico, MÁS CERCA no se caracteriza por ser una organización cuyo impacto sobre el medio ambiente sea significativo, de ahí que las actuaciones desarrolladas por nuestra organización en el plano medioambiental se enfoquen desde el ámbito de los compromisos con la reducción en la generación de residuos y del control operacional para el uso eficiente de los recursos, y no tanto desde la perspectiva de desarrollo de una ambiciosa Política de Gestión Ambiental o del desarrollo de procedimientos de control, seguimiento y medición.

No obstante, MÁS CERCA aplica el Protocolo de Gestión Ambiental definido para servicios y departamentos del Ayuntamiento de Málaga a través del que se concretan una serie de objetivos medioambientales :

- Control y separación selectiva de Residuos Sólidos Urbanos.
- Control de Consumos
- Segregación y destino adecuado de residuos peligrosos (pilas, tóner, aparatos eléctricos y electrónicos obsoletos, envases contaminados y restos biosanitarios)
- Realizar compras de productos reciclados y medioambientales

ACCIONES

- MÁS CERCA ha realizado un diagnóstico de los principales elementos a tener en cuenta para el cuidado del Medio Ambiente, a través del cual se han identificado los principales elementos a considerar desde los planos de actuación de protección ambiental y de prevención de la contaminación: Residuos Sólidos Urbanos, Residuos, Peligrosos, Consumo de agua y de energía.
- MÁS CERCA ha repartido entre su personal un manual de buenas prácticas desde el punto de vista medioambiental en el que se presentan los cuatro objetivos medioambientales descritos en el bloque Política.
- Los equipos informáticos y sistemas de información de que dispone MÁS CERCA son respetuosos con el Medio Ambiente, así lo muestra la puesta a disposición de equipos informáticos con el sello "Energy star", al igual que todos los productos que se utilizan en los diferentes talleres son adquiridos preservando el Medio Ambiente.



2.3. MEDIO AMBIENTE

MEDICIÓN DE INDICADORES

SEGUIMIENTO Y MEDICIÓN

Las pautas de seguimiento y medición , se aplican a través de los siguientes indicadores:

Ejercicio	2012	2013	2014
Consumo papel			
A4	748	623,5	498
A3	24,94	24,99	0
Kg/per	40,64	27,02	20,78
Ejercicio	2012	2013	2014
Consumo gasoil			
Furgoneta/Litros	986,07	1270,07	1294,33
Turismo/Litros	446,62	527,71	428

2.3. MEDIO AMBIENTE

PROPUESTAS DE MEJORA APLICABLES A ESTE PRINCIPIO PARA EL PRÓXIMO INFORME DE PROGRESO

MAS CERCA en su pleno compromiso con el Medio Ambiente va a continuar desarrollando las acciones puestas en marcha hasta ahora, y además se sumará a todas aquellas iniciativas municipales que desde un punto de vista medioambiental nos permitan mejorar nuestro desempeño.

Debido a que la interacción de MÁS CERCA con el Medio Ambiente es baja, las medidas tomadas seguirán destinándose a la concienciación de todo nuestro personal a través de la puesta en marcha de buenas prácticas de carácter Medio Ambiental.



2.4. Anticorrupción



Principio 10.

Las empresas deben trabajar contra la corrupción en todas sus formas, incluidas extorsión y soborno.

2.4. ANTICORRUPCIÓN DIAGNÓSTICO

En nuestro Manual de Acogida (documento que se entrega a todo nuestro personal) quedan recogidas sus obligaciones, resaltando entre ellas la prohibición expresa de recibir sumas de dinero u otras liberalidades.

En cuanto al ámbito de contratación de servicios y/o adquisición de suministros MÁS CERCA aplica de manera rigurosa la legislación vigente, entre la que destaca el Real Decreto Legislativo por el que se aprueba el texto refundido de la Ley de Contratos del Sector Público, Estatuto de los Trabajadores, convenio colectivo y normas de contratación interna.

Además, debido a que MÁS CERCA es una empresa del sector público cumple con las normas de conducta y/u código ético reguladas en la Ley 7/2007 del Estatuto Básico del Empleado Público y en los Estatutos de MAS CERCA (art.18 y 20).



2.4. ANTICORRUPCIÓN POLÍTICAS Y ACCIONES

POLÍTICA

MÁS CERCA no dispone de una Política en materia de anticorrupción, no obstante, nuestro compromiso nace y se mantiene a partir de un estricto cumplimiento de la legislación vigente, y en la ejecución del gasto a partir de los presupuestos aprobados por el Consejo de Administración como máximo Órgano de Gobierno y Control.

ACCIONES

La acción más simple, en ocasiones puede ser la acción más potente; y ésta es la filosofía que MÁS CERCA aplica a este principio:

- **Cumplimiento estricto de la legislación de aplicación**

2.4. ANTICORRUPCIÓN MEDICIÓN DE INDICADORES

SEGUIMIENTO Y MEDICIÓN

La propia normativa aplicable y vigente en España, así como los valores y ética profesionales implantados en MÁS CERCA, son el principal instrumento de seguimiento y medición del principio Anticorrupción.

Asimismo, en los pliegos de contratación (con aplicación de los principios de publicidad y libre concurrencia) exigimos a nuestros proveedores el cumplimiento de la legislación vigente, lo cual se incorpora a los contratos formalizados.

2.4. ANTICORRUPCIÓN PROPUESTAS DE MEJORA APLICABLES A ESTE PRINCIPIO PARA EL PRÓXIMO INFORME DE PROGRESO

Continuar con el compromiso de la transparencia fundamentalmente a través de la web corporativa. La transparencia es una herramienta fundamental para luchar contra la corrupción y para asegurar una participación real de la sociedad en los asuntos públicos.



