

2015-2016

La **RESPONSABILITÉ SOCIALE ET ENVIRONNEMENTALE**

d'Office Depot
une réalité



ENGAGEMENT ET RESPONSABILITÉ

LE MOT DU PRÉSIDENT

L'ambition d'Office Depot a toujours été d'accompagner les entreprises de toute taille.

Afin de les servir rapidement, Office Depot a implanté ses installations au plus près de ses clients avec la volonté de toujours limiter son impact sur l'environnement.

Avec plus de 100 sites en France, l'offre de proximité d'Office Depot permet non seulement de préserver l'économie locale, mais également la pérennisation des emplois et la réactivité dans la livraison de nos produits.

Rattaché à sa maison-mère aux États-Unis, Office Depot France applique la stratégie citoyenne du groupe : un engagement et un respect de l'environnement, des droits internationaux mais aussi ceux de nos collaborateurs, une exigence vis-à-vis de nos fournisseurs et partenaires locaux avec lesquels nous avons tissé des relations privilégiées.

Le Livre Vert du Bureau™ en est un exemple : la conception des produits est soumise à un cahier des charges européen qui inclut notamment des clauses sociales et un code de bonne conduite.

La certification environnementale ISO 14001 de tous nos entrepôts de préparation de commandes en est un autre.

N'oublions pas aussi les Green Days qui en sont à leur 5^e édition. Ces journées communes entre nos clients, nos fournisseurs et nous-même sont de riches moments de partage sur les problématiques RSE.

La mise en circulation de nos premiers véhicules de livraison électriques vient compléter cette politique écologique et durable.

Nous sommes fiers de la loyauté de nos clients, de l'engagement de nos collaborateurs et de la confiance et du soutien de nos partenaires ainsi que toutes les parties prenantes. Et c'est à eux que nous devons notre engagement, pour qu'il leur profite en retour.



Philippe Colin,
Directeur Général France
Directeur Senior des Opérations RH Europe

LE MOT DU RESPONSABLE ENVIRONNEMENT

Pour rebondir sur la définition de Gro Harlem Brundtland*, «*le Développement Durable doit répondre aux besoins du présent sans compromettre la capacité des générations futures à répondre aux leurs*», une démarche en Développement Durable est efficace si - et seulement si - elle est prise en compte à tous les niveaux de l'entreprise : **être vert, parler vert, acheter vert, vendre vert**. Elle doit être ponctuée d'interrogations régulières, de prises de décisions durables. Elle doit permettre d'obtenir un équilibre économique, social et environnemental pérenne dans le temps.

Ikram MRANI ALAOU,
Responsable environnement et qualité

* Ministre norvégienne à l'origine de la définition du développement durable.

LEADER INTERNATIONAL DE LA FOURNITURE DE BUREAU

COTÉ À LA BOURSE DE NEW-YORK, OFFICE DEPOT EST
LE PARTENAIRE DES ENTREPRISES, DE LA MICRO-SOCIÉTÉ
À LA MULTI-NATIONALE DU CAC 40.

Historique Office Depot

- 1986 : Date de création du groupe Office Depot
- 1996 : Implantation en France d'Office Depot
- 1998 : Acquisition de Viking par Office Depot
- 2003 : Acquisition de Guilbert, entreprise française leader européen des fournitures de bureau depuis 1959, par Office Depot
- 2012 : Ouverture du 54^e magasin Office Depot en France
- 2013 : Fusion avec Office Max
- 2014 : Ouverture du 56^e magasin Office Depot en France
- 2015 : Ouverture du 57^e magasin à Paris et des 2 premiers city stores à Marseille soit 59 magasins en France

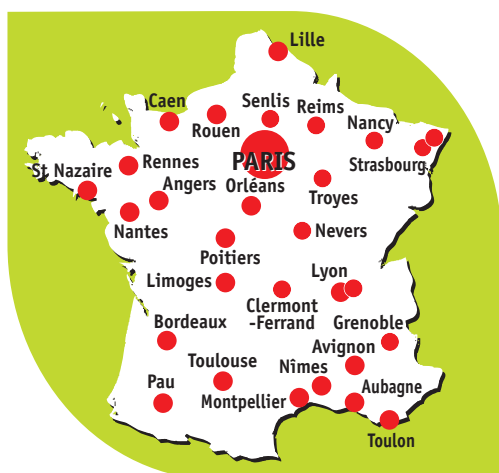
Office Depot dans le monde

Fondé en 1986 en Floride (USA)

- 56 000 collaborateurs dans le monde
- Présence dans 56 pays avec 1 800 magasins
- 16 milliards de \$ de CA en 2014
- Site e-commerce primé
- Office Depot est l'un des leaders mondiaux de fournitures, mobilier, consommables et services pour le bureau pour les professionnels et les particuliers

Office Depot en France

- 22 200 collaborateurs
- 3 sites internet
- 9 249 livraisons par jour
- 40 163 colis expédiés par jour



Notre volonté :

Servir nos clients, tous les jours, au plus près de leurs attentes et de leurs sites. Avec une double volonté : les satisfaire rapidement et préserver nos ressources énergétiques et naturelles.

- 34 plates-formes de fournitures de bureau
- 7 plates-formes de distribution de mobilier
- 3 entrepôts de préparation de commandes
- 59 magasins Office Depot (city et superstore)
- Près de 700 000 clients servis via sa force de vente Office Depot Business Solutions et Viking Direct

UNE STRATÉGIE DURABLE

OFFICE DEPOT SE DONNE POUR OBJECTIF D'ÊTRE LE DISTRIBUTEUR DE FOURNITURES DE BUREAU QUI S'IMPLIQUE LE PLUS DANS LE RESPECT DE L'ENVIRONNEMENT.

UNE STRATÉGIE QUI S'ARTICULE AUTOUR DE 5 AXES

POURQUOI

- Être en conformité avec la législation
- Répondre aux besoins présents et futurs de nos clients et de nos collaborateurs
- Augmenter l'efficacité et réduire les coûts
- Créer de la valeur ajoutée
 - Réduire les risques pour son entreprise et ses clients
 - Améliorer la notoriété

PARLER

- Communiquer ses réalisations aux partenaires clés
- Partager les bonnes pratiques avec tous ses partenaires et ses collaborateurs
- Nommer des responsables «verts» relais de la communication en interne
- Demander à ses partenaires de faire un retour sur les actions menées pour le développement durable

NOTRE APPROCHE DU DÉVELOPPEMENT DURABLE

ACHETER

- Comprendre et appréhender l'approche environnementale de ses fournisseurs
- Mettre en place des partenariats pour développer des solutions et des services innovants durables
- Toujours considérer le cycle de vie complet des produits
 - Suivre en permanence le développement des produits durables

VENDRE

- Construire une relation durable avec ses clients
 - Proposer un large choix de produits, de solutions et de services «verts»
- Comprendre et anticiper les besoins des clients en produits favorables à l'environnement
- Innover pour répondre aux attentes de demain

ÊTRE

- Déployer sa stratégie RSE
- Identifier et s'engager avec tous ces partenaires
- Définir, piloter et mettre en place des objectifs de progrès
- S'investir dans l'amélioration continue
 - Montrer son engagement à long terme



POURQUOI ■

OFFICE DEPOT S'ENGAGE À FACILITER LA VIE AU BUREAU ET PRÉSERVER LA PLANÈTE EN AMÉLIORANT SES PRESTATIONS ENVIRONNEMENTALES, CELLES DE SES FOURNISSEURS ET DE SES CLIENTS. OBJECTIF : ÊTRE UN ACTEUR MONDIALEMENT RECONNU POUR SON RESPECT DES DROITS INTERNATIONAUX ET LOCAUX.

Actions

Depuis 2005, Office Depot Business Solutions adhère au Pacte Mondial des Nations Unies (Global Compact). Les réalisations présentées dans le présent document reflètent les actions quotidiennes de notre entreprise afin de répondre aux principes du Pacte Mondial :

- Droits de l'Homme
- Droits du travail
- Environnement
- Lutte contre la corruption



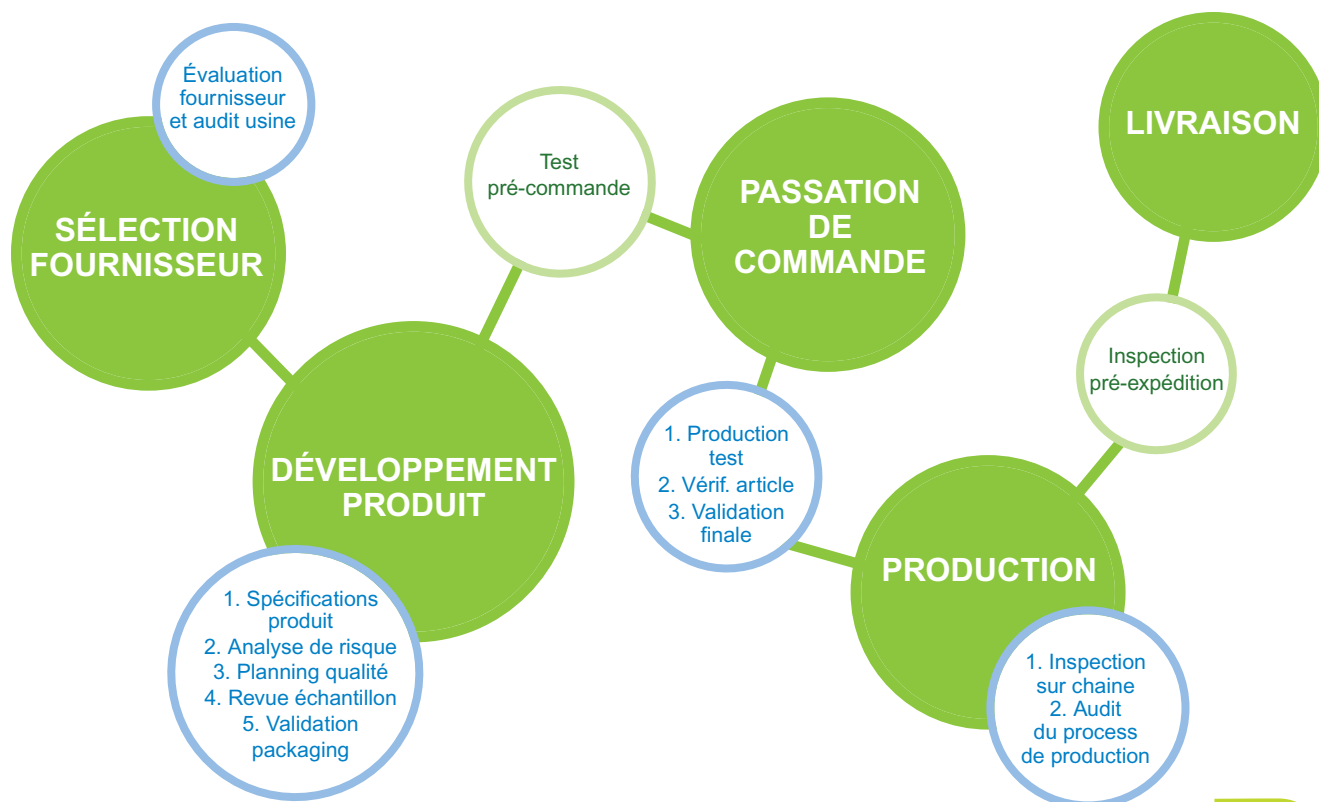
ACHETER

OFFICE DEPOT S'ENGAGE À SÉLECTIONNER LES FOURNISSEURS QUI PROPOSENT LES PRODUITS PRÉSENTANT UN IMPACT RÉDUIT SUR L'ENVIRONNEMENT ET MAINTIENT UN DIALOGUE CONTINU AVEC SES PARTENAIRES-FOURNISSEURS AFIN DE S'ASSURER QUE LES CONDITIONS DE PRODUCTION DES PRODUITS DISTRIBUÉS SONT CONFORMES AUX NORMES INTERNATIONALES.

Office Depot s'engage

Plus de **8000 produits** référencés
Près de **300 fournisseurs** sélectionnés

Contrôle permanent du management de la qualité chez nos fournisseurs



Office Depot s'engage

Dans le cadre des audits fournisseurs pour l'Europe, ce sont près de 110 audits qui ont été conduits en 2014 auxquels s'ajoutent 6 visites d'usine par le service des Achats France, concentrées sur des fournisseurs Mobilier.

LÉGENDE :

- Contrôle qualité Office Depot
- Contrôle tiers - Organisme certifié

Office Depot s'engage

Plus de **56 %** des produits distribués sont fabriqués en Europe, dont **39 %** en France.

Cahier des charges européen

Le contrat cadre fournisseurs inclut des clauses sociales et un code de bonne conduite (lutte contre le travail forcé, le travail des enfants, les horaires de travail, rémunération, discrimination...). Il inclut aussi des clauses de respect réglementaire, de prévention et de protection de l'environnement.

Documentations produits et fournisseurs

À ce jour, Office Depot s'efforce de **réduire au maximum la distribution de produits nocifs ou contenant des substances dangereuses.**

En complément, Office Depot est en relation étroite avec ses fournisseurs pour collecter, archiver dans des bases documentaires la documentation spécifique des produits qu'elle vend à ses clients.

Ces documentations sont très variées et du type : fiche de données de sécurité, attestation de présence de substances préoccupantes (SVHC) au titre du règlement Reach, certificat Rohs, attestations de leur démarche d'achat solidaire et équitable, certificats ISO 14001.

Cette transparence apportée par nos partenaires nous permet d'être parfaitement confiants au moment de proposer à nos clients les produits de nos catalogues.



Office Depot s'engage



L'ensemble des catalogues généraux 2014 d'Office Depot Business Solutions européens a été imprimé sur du **papier certifié FSC® Mixte.***

* Certification forestière qui garantit que la pâte à papier provient d'une forêt gérée durablement, c'est-à-dire dans le respect des règles écologiques et sociales fixées par l'Organisation Non Gouvernementale FSC (Forest Stewardship Council).

ÊTRE

L'ENGAGEMENT D'OFFICE DEPOT EST D'INTÉGRER LE DÉVELOPPEMENT DURABLE DANS SES ACTIVITÉS QUOTIDIENNES, NOTAMMENT PAR RÉDUCTION DE NOTRE IMPACT ENVIRONNEMENTAL GÉNÉRÉ PAR NOS ACTIVITÉS, PRISE EN COMPTE DU CAPITAL SANTÉ DE NOS COLLABORATEURS, DÉVELOPPEMENT DE NOTRE DÉMARCHE SOCIÉTALE.

Vue globale des certifications dans le groupe en France

	ISO 9001 Qualité	ISO 14001 Environnement	OHSAS 18001 Santé & Sécurité
MEUNG SUR LOIRE			
SAINT-MARTIN-DE-CRAU			
SURVILLIERS			
SENLIS			

Responsabilités Sociétales des Entreprises



Trophée RSE ALLIANZ 2014

Plusieurs mois de travail ont été nécessaires pour mettre en place un outil réalisé en interne dit «calculateur CO₂». Il permet pour un client ou un groupe client, sur une période précise, d'établir le bilan des émissions de CO₂ générées par ses livraisons de fournitures et de mobiliers de bureau.

Avec cet outil pertinent et très précis, l'initiative d'Office Depot a été saluée par un de nos clients en recevant le Trophée Achats RSE Allianz 2014 pour son action en matière de Responsabilité Sociale et Environnementale et plus particulièrement pour son calculateur CO₂. Cette distinction a été reçue lors de la quatrième Journée des Achats du groupe Allianz France, organisée le 9 octobre 2014, qui récompense ses fournisseurs les plus volontaristes sur les thèmes en rapport avec la responsabilité sociale et environnementale.

Dans ce cadre, le Trophée RSE (Responsabilité Sociale et Environnementale) fait référence à une des valeurs fortes du groupe Allianz.



Avec un score supérieur à 62 sur 100, Office Depot a reçu le niveau de **reconnaissance GOLD** par l'organisme Ecovadis*. Ce résultat place Office Depot parmi les 5 % des entreprises les mieux notées.

*Ecovadis : Société engagée dans le développement de solutions sur les achats responsables.

Office Depot s'engage

- **16 688 kg** de piles usagées ont été collectés depuis 2009 dans les magasins Office Depot. Ces piles ont été remises à l'Éco-organisme COREPILE (première filière française de collecte et recyclage de piles et accumulateurs).
- Les systèmes de management de l'environnement mis en place au sein de nos entrepôts de stockage et de préparation de commande ont permis une réduction de nos consommations en eau. – **24,8 %** I/J par personne sur le site de Senlis depuis 2004.
- Le taux de valorisation des déchets de nos entrepôts de stockage et de préparation de commande s'est élevé à **96 %** sur 2014.



Livraison douce

En succession aux véhicules de livraison GNV (gaz naturel pour véhicule) en circulation depuis 2008, Office Depot s'est doté d'une flotte de véhicules électriques qui ont été mis en œuvre sur des régions de distribution adaptées.

Objectif : limiter l'impact de nos transports depuis nos entrepôts de préparation de commandes jusqu'à nos clients.

Proximité retrouvée

Implantés au cœur de la ville, les magasins Office Depot City permettent de se rendre à pied pour réaliser ses achats. Il est facile de rallier l'un des 23 magasins parisiens qui se trouvent souvent dans un rayon-temps de moins de 10 minutes des bureaux, commerces ou habitations.

Les déplacements trop onéreux en émissions de carbone sont ainsi évités.



Collecte et traitement

Office Depot participe aux financements de filières de collecte et de traitement (recyclage) de produits en fin de vie générateurs de déchets. À ce titre, Office Depot est adhérent aux Éco-organismes suivants :

Piles & accumulateurs : Corepile

Papiers & Enveloppes : Eco-folio

Lampes : Recylum

Mobiliers : Valdelia

Équipements électriques & électroniques : Ecologic



Livrer vos produits et limiter notre impact carbone

OFFICE DEPOT S'ENGAGE À METTRE TOUT EN ŒUVRE POUR RÉDUIRE LA POLLUTION ÉMISE PAR SES ACTIVITÉS NOTAMMENT EN RÉDUISANT CONSIDÉRABLEMENT L'IMPACT DU TRANSPORT DEPUIS NOS ENTREPÔTS DE PRÉPARATION DE COMMANDES JUSQU'À NOS CLIENTS.

Norme Euro 5

Office Depot continue sa politique de **modernisation** de sa flotte de livraison, notamment en s'équipant de véhicules aux normes Euro 5. Ainsi, 55 % de sa flotte est constituée de véhicules aux normes Euro 4 et 45 % sont aux normes Euro 5. À ce titre, l'ensemble de la flotte poids lourds est au norme Euro 5. Cette politique a permis à Office Depot de constater une **forte baisse** des émissions de particules de gaz à effet de serre et de monoxyde de carbone.



Limitateur de vitesse

Tous les camions renouvelés sont équipés d'un **limitateur-régulateur** de vitesse. Cet outil permet de diminuer la consommation de carburant.

Suivi de l'activité avec géolocalisation PDA

Cet outil permet de **géolocaliser** les clients à la livraison pour enrichir notre base clients afin de réduire le nombre de non livraisons causées par des adresses erronées. Il permet aussi de relever le temps passé chez le client pour une meilleure optimisation des tournées chauffeur.

Combinaison rail-route

Depuis 2006, des transports **multimodaux** ont été mis en place avec l'utilisation combinée **rail-route** notamment au départ de certains entrepôts.

Des véhicules électriques en circulation

- Zéro émission CO2
- Aucune nuisance sonore
- Véhicule avec une charge utile de 950 kg
- Accès possible dans les parkings souterrains



Office Depot s'engage

Réduction de la consommation de carburant

L'ensemble des mesures déployées (techniques, organisationnelles, humaines) pour optimiser notre distribution a permis une **réduction** de notre consommation de carburant*.

* Consommation à kilométrage constant.

- 258 000 litres
de carburant

Allègement des véhicules

Depuis juillet 2009, pour **limiter la consommation de carburant** les équipes Distribution d'Office Depot travaillent avec Renault à l'allègement des véhicules de livraison. 100 kg ont pu être retirés par rapport aux véhicules de série en supprimant un siège à l'avant (deux au lieu de trois auparavant), en réduisant la taille des réservoirs (de 100 à 80 litres) et en remplaçant la roue de secours par une bombe anti-crevaison) et en utilisant des aménagements (type planchers...) plus légers.



Livraison cadencée

La **livraison cadencée** permet aux clients de planifier des dates de livraison à fréquence fixe, sur une période donnée pour des commandes réceptionnées au fil de l'eau.

Elle permet d'accompagner nos clients à atteindre leurs objectifs organisationnels, économiques et environnementaux.

Stock papier en plate-forme

Un partenariat fort a été noué avec nos principaux fabricants de papier qui livrent les palettes directement en **plate-forme**, soit au plus près des utilisateurs finaux. Résultat : une importante **diminution du kilométrage** pour livrer ces articles.

Calcul du bilan carbone

Depuis 2009, Office Depot propose **un outil de calcul de l'empreinte environnementale** à ses clients selon leur implantation et leur profil de commande.

Cet outil a été entièrement refondu en 2013 en collaboration avec une société spécialisée en Développement Durable et stratégie carbone, s'appuyant sur la méthodologie officielle liée à l'information CO₂ des prestations de transport.

Il permet pour un client ou un groupe client, sur une période précise, d'établir le bilan des émissions de CO₂ générées par ses livraisons de fournitures et de mobiliers de bureau.

Cet outil édite un rapport personnalisé à remettre au client, qui indique notamment :

- le poids transporté,
 - les kilomètres réalisés,
 - le nombre de BL,
 - le nombre de colis livrés
- et bien sur,
- les émissions de CO₂ induites.

C'est un véritable plus pour le client, lui permettant d'identifier son impact CO₂ lié à ses passations de commandes.

Office DEPOT
Votre partenaire pour vous aider à réduire vos émissions de CO₂

Raison sociale Senlis, le 23/01/2014

Madame/Monsieur Nom,

Dans le cadre de sa politique de développement durable, Office Depot évalue et calcule vos émissions de CO₂ générées et induites par vos prestations de livraison de fournitures et de mobilier de bureau.

Vous trouverez donc, ci-dessous, un récapitulatif des émissions de CO₂ générées par les livraisons de vos colis sur la période du

Nb BL	Nb colis	Montant Cdes	Poids transporté	Distance totale	Emissions

(1) : Cette évaluation de vos émissions est faite par un calculateur spécifique développé en collaboration avec la société IMCO2 Solution, spécialisée en Développement Durable et stratégie carbone. Celui-ci respecte la méthodologie officielle liée à l'information CO₂ des prestations de transport.

Vos émissions qui s'élèvent à kgCO₂ sur la période donnée sont équivalentes à :

Equivalences
0 kg de papier
0 km en citadine
0 kWh d'électricité

Nouvelle politique du parc

Les 500 véhicules du parc sont passés de 137 g à 112 g d'émission de CO₂ pour les véhicules de la Direction et 89 g pour les véhicules commerciaux.

Optimisation des tournées

La mise en place d'un **optimisateur** de tournée a permis une meilleure utilisation des moyens de livraison chez nos clients.



Depuis 2011, Office Depot **quantifie** ses émissions de Gaz à Effet de Serre engendrée par l'ensemble de ses activités. Mise à jour annuellement, cette quantification permet de mieux appréhender et de bien cartographier ces émissions. Elles ont surtout vocation de nous permettre la mise en œuvre d'un véritable **plan de réduction** des émissions de gaz à effet de serre.



Santé et bien-être au travail

OFFICE DEPOT POURSUIT SON TRAVAIL D'AMÉLIORATION DE SÉCURITÉ ET DE PRÉVENTION DE LA SANTÉ DE SES COLLABORATEURS. CES ACTIONS SONT VARIÉES ET NOMBREUSES, ELLES SE DÉCLINENT SOUS DIFFÉRENTS AXES ET SONT CONSTITUÉES DE MESURES TECHNIQUES, ORGANISATIONNELLES, HUMAINES ET DE COMMUNICATION.

Accord de méthode sur la gestion des risques psycho-sociaux

Afin de prévenir la réalisation des **risques psycho-sociaux** et de s'inscrire dans une démarche active et sérieuse de la prévention des risques, un accord a été signé entre les organisations syndicales et la Direction d'Office Depot UES en 2010 avec la création d'un comité de pilotage. Ainsi, Office Depot a été la première société picarde à figurer sur la liste des entreprises publiée par le Ministère du Travail sur le sujet délicat du stress en entreprise.

Le Document Unique

Un outil quotidien partagé avec les instances représentatives du personnel.

Il permet de mettre en place des plans d'actions et de suivre leur efficacité dans le cadre de la santé et la sécurité au travail.

Lié à une démarche de Prévention des Risques liées à l'Activité Physique (PRAP), des investissements sont ainsi réalisés comme dans les entrepôts logistiques avec les «pincés à plat» ou encore les «aspirateurs à colis».



Pincé à plat



Aspirateurs à colis

Impliquer les collaborateurs dans les démarches de santé et sécurité au travail

Depuis de nombreuses années, Office Depot a engagé une **démarche globale de qualité, environnement, sécurité et santé au travail** centrée autour de 3 axes :

- Les certifications

ISO
9001

ISO
14001

OHSAS
18001

- La veille réglementaire
- La lutte contre les TMS



Office Depot s'engage

Des spécialistes «PRAP» au sein d'Office Depot !

Depuis 3 ans, Office Depot a investi dans la formation de formateurs internes **PRAP** (Prévention des Risques Au Poste) reconnus par l'INRS.

Ces formateurs peuvent ainsi intervenir quotidiennement sur les situations de travail : en conseil, en prévention et former nos collaborateurs tout au long de l'année.

PRAP contre les TMS

Les **TMS** (troubles musculo-squelettiques) sont aujourd'hui mieux connus et pris en compte par les entrepôts logistiques. Une formation et différents points de communication sur la **PRAP** (Prévention des Risques liés à l'Activité Physique) sont délivrés aux collaborateurs des entrepôts et des axes d'actions ont été mis en place :

1. Supprimer ou éviter les risques
2. Adapter le travail à l'homme dans la conception des postes
3. Remplacer ce qui est dangereux par ce qui l'est moins ou pas
4. Privilégier la protection collective à la protection individuelle
5. Former les collaborateurs

Toutes ces actions sont régulièrement partagées avec les membres du CHSCT.

Avec cette démarche, Office Depot offre à ses collaborateurs les conditions idéales pour préserver leur santé au travail.

CAP SANTÉ

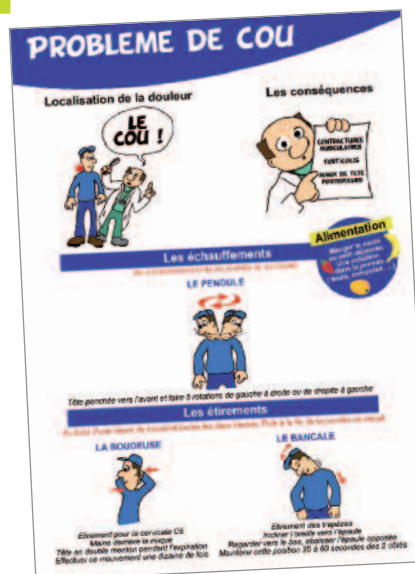
Le projet «**Cap Santé**» initié par le service logistique, vise une démarche de prise de conscience à la fois individuelle et collective avec un leitmotiv : **chacun est responsable de son bien-être.**

Dans le cadre de Cap Santé, différents modules permettent d'adapter cette démarche à l'activité de l'entrepôt et de sensibiliser les individus.

Intégrée dans ce projet :

La campagne «EDE» : préparer son corps à la journée de travail
On ne commence jamais le travail sans quelques étirements et échauffements. Ces exercices journaliers font partie du module **EDE** comme «Échauffement, Détente, Étirement au travail» proposés par l'équipe PRAP locale.

Au démarrage du programme EDE, les managers incitaient chaque semaine leur personnel à les rejoindre pour une séance d'échauffements et d'étirements pour les former aux bons gestes à réaliser.



Aujourd'hui, chaque collaborateur désireux de participer au programme démarre sa journée et la ponctue par des séances d'EDE.

Cette campagne a été suivie d'une information/formation sur les gestes prescrits et proscrits à son poste : les **GPP**.

Office Depot s'engage

- 76 % de réduction d'accidents de travail en 3 ans sur l'ensemble des entrepôts de préparation de commandes.

Engagements sociétaux

OFFICE DEPOT GARANTIT L'ÉQUITÉ SOCIALE, IMPLIQUE SES COLLABORATEURS, DÉVELOPPE LEUR EMPLOYABILITÉ ET S'ENGAGE AUSSI AUPRÈS DE NOMBREUSES ASSOCIATIONS.

La Fondation Office depot aux États-Unis

En 2012, la Fondation Office Depot a fêté sa cinquième année en tant que **principale association caritative** aux États-Unis.

Cette fondation a été créée en 1994 et a déjà mis en place bon nombre de programmes avec des impacts positifs sur les enfants, les familles ou encore les communautés.

La Fondation Office Depot a 5 priorités :

1. Aider les enfants à réussir à l'école et dans leur vie personnelle.
2. Permettre à des associations à but non lucratif de devenir plus efficaces et pertinentes.
3. Accompagner les particuliers et les entreprises à se préparer aux tempêtes et ouragans (très fréquents en Floride) et à redémarrer ou reconstruire leur activité ensuite.
4. Soutenir des associations locales par des dons de produits et du temps solidaire de la part des collaborateurs Office Depot (12 900 heures de bénévolat en 2012 / 2 500 volontaires).
5. Encourager le développement économique local grâce à l'innovation et à l'esprit d'entrepreneur.

La Fondation Office Depot répond à certains des besoins les plus urgents, notamment ceux des enfants.

Le Programme National «Sacs à dos» a aidé 2,9 millions d'enfants depuis 2001, et le programme d'orientation de carrière «Dream Up!» touche des milliers de lycéens, les encourageant à poursuivre leurs études et à trouver le travail de leurs rêves.

Mission handicap

Office Depot participe au travail collaboratif du **Club des entreprises partenaires du réseau GESAT** depuis la signature en mars 2010 d'une convention avec le réseau GESAT, représentant les ESAT (établissements protégés) et EA (entreprises adaptées) en France. Office Depot fait depuis partie du comité de pilotage regroupant des grandes entreprises et ce réseau. Outre les aspects relatifs à sa responsabilité sociale, la volonté d'Office Depot est à la fois de :

- Développer une collaboration étroite avec des GESAT pour des produits ou services pour ses propres besoins (entretien des espaces verts, scan de documents, plateaux repas, conditionnement d'articles...)
- Faire partie des grandes entreprises qui conseillent le réseau Gesat pour faciliter la mise en relation avec les besoins des entreprises et développer ainsi l'emploi des handicapés dans des structures adaptées.

Intégration

Dans son **parcours d'insertion**, tout nouvel embauché, en CDI ou en intérim, reçoit une fiche de risques au poste, il suit des formations sécurité «flash» d'un quart d'heure et «la santé-sécurité» occupe une bonne part dans l'audit de poste qui précède son intégration.

Office Depot s'engage

46 % de femmes, 54 % d'hommes

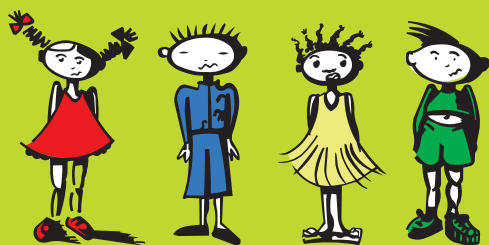
Office Depot pratique l'égalité hommes / femmes sur l'ensemble de ses personnels. Les efforts pour réduire les écarts en termes de salaire de base sont poursuivis. Sur certaines catégories, il n'existe pas d'écart.



Les associations, écoles et hopitaux

En 2014, **132 bénéficiaires** ont profité de produits issus de notre service Retours de l'entrepôt de Senlis (produits sortis de leur emballage ou en fin de vie) soit près de 179 tonnes de fournitures. Ces bénéficiaires sont majoritairement des écoles du département de l'Oise et associations œuvrant pour des enfants.

Office Depot en France adresse également des dons sous forme d'articles de bureau et scolaires à des associations apportant une aide éducative à des enfants et jeunes adultes.



ENFANCE ET PARTAGE

Enfance et Partage

En France, depuis 2005, Office Depot est le partenaire d'**Enfance et Partage**, une association qui se bat depuis plus de 35 ans pour protéger et défendre les enfants contre tous types d'abus, physique, sexuel ou psychologique, et tous types de négligence.

En 2014, dans le catalogue annuel de Rentrée des Classes, pour tout produit signalé par le logo Enfance et Partage (stylos, crayons de bois, feutres, agendas, classeurs, chemises, copies et feuillets et autres couvre-livres ou surligneurs), 0,10 € par article ont été reversés à l'association.

Actions

Chaque année depuis 6 ans, Office Depot accompagne des équipages d'étudiants lancés sur les routes du 4L Trophy. Depuis, de nombreuses équipes ont reçu des dotations en fournitures de bureau diverses (papier, stylo, crayon) comme Clément Humbert et Jeremy Metivier, étudiants ingénieurs à l'Ecole Supérieure d'Ingénieurs des Travaux de la Construction de Cachan.

"Merci à Office Depot de sa participation. Nous avons créé notre association les 4L du REG pour venir en aide aux enfants du Maroc et vivre une aventure exceptionnelle".



VENDRE

PARTENAIRE DES SOCIÉTÉS DE TOUTES TAILLES,
OFFICE DEPOT SOUHAITE PROPOSER À SES CLIENTS,
PAR LE BIAIS DES MAGASINS, DE SES COMMERCIAUX,
DE SES CHAUFFEURS-LIVREURS, DE SES CORRESPONDANTS
COMMERCIAUX, UNE OFFRE DE PROXIMITÉ RETROUVÉE.

Éthique

Chaque jour chez Office Depot, nous devons gagner la **confiance** de nos collègues, de nos fournisseurs et de nos clients. Cela se fait grâce à l'intégrité avec laquelle nous agissons et prenons nos décisions. Pour nous, les valeurs et le code d'éthique de l'entreprise doivent être utilisés comme boussole morale pour guider notre façon d'agir envers nos partenaires internes et externes. En outre, chaque année, nos managers commerciaux Business Solutions s'engagent à adopter une **attitude éthique** en suivant la formation FCPA (Foreign Corrupt Practice Act), le contrat anti-corruption.



Le Livre Vert du Bureau™, pour un engagement durable

Faciliter la vie au bureau et protéger la planète.

Toutes les fournitures de bureau favorables à l'environnement sont dans Le Livre Vert du Bureau™ qui propose **plus de 2141 références**. Les critères d'éligibilité des produits présents dans Le Livre Vert du Bureau™ s'articulent autour de 3 principes «verts» qui sont : **RÉDUIRE - RECYCLER - RÉUTILISER**

Office Depot s'engage

2141 références vertes dans le Livre Vert du Bureau™. Soit + de 20 % de produits verts dans l'assortiment de notre catalogue général.

Actions

Lumibox et Office Depot recycle les lampes usagées

Engagé depuis des années à **limiter l'impact environnemental de son activité**, Office Depot s'est donné pour mission d'accompagner ses clients dans l'adoption de comportements en adéquation avec les enjeux du développement durable.



C'est dans cette logique qu'Office Depot s'est rapproché de l'éco-organisme Récyclum afin de proposer à ses clients de mettre en place de la collecte de lampes usagées. Office Depot propose un container à commander via son site internet **www.officedepot-bs.fr**, sa force commerciale et son catalogue. Un process de récupération des ampoules est mis en place pour l'ensemble des canaux de vente. Un box vide est livré pour mise en place dans les locaux de l'entreprise et Office Depot s'engage à le reprendre plein à l'occasion d'une prochaine commande.

«Office Depot a souhaité s'associer à Récyclum dans le cadre de son engagement environnemental afin d'accompagner ses clients dans leurs politiques éco-citoyennes. Ce service, simple dans son utilisation et sa gestion, a pour but d'inciter davantage les professionnels à adopter des gestes respectueux de l'environnement suivant les réglementations en vigueur, explique Fanny Gardel, Category Manager chez Office Depot. Une première vague de 1000 containers a été mise à disposition de notre force commerciale pour implanter ce service chez nos clients.»

Office Depot aide les entreprises dans la gestion de leurs déchets

À chaque type de déchets, une solution proposée



La gestion de vos déchets est une des façons d'afficher votre démarche durable sous l'angle économique de la valeur ajoutée.

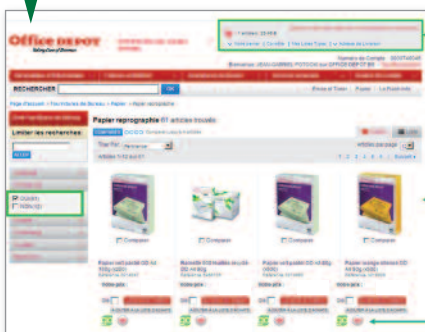
Des outils éco-responsables

Une de nos priorités est de **faciliter la gestion et le développement des échanges électroniques** ainsi que l'optimisation du nombre et du montant des commandes.

Nos solutions électroniques vous permettent une prise de commande rapide, un meilleur suivi budgétaire et surtout une diminution des déchets papier.



Nous vous proposons des options qui vous permettront d'affiner votre recherche.



E-Commandes depuis 1990 !

- Réduction des documents papier.
- Pas de ressaisie manuelle.
- Réduction des erreurs de commandes.
- Meilleure gestion des livraisons.
- Facilitation du processus E-Paiement.

Office Depot s'engage

En 2014 plus de **283 tonnes de cartouches et toners usagés** ont été collectées dans nos magasins et auprès de nos clients professionnels. Ces cartouches et toners usagés ont fait l'objet d'un retraitement par valorisation au sein d'une Économie Sociale et Solidaire constituée d'une structure de réinsertion professionnelle.

Des alertes pour mieux gérer vos commandes et réduire ainsi votre empreinte carbone.



Nous vous proposons également des alternatives «Vertes».

PARLER

COMMUNIQUER EST LA MEILLEURE FAÇON DE RENDRE VISIBLES LES ACTIONS RÉALISÉES, DE RENDRE FIERES LES COLLABORATEURS DE LEUR ENTREPRISE, CONFIANTS LES CLIENTS ET LES FOURNISSEURS ET ENTHOUSIASTES LES FUTURS ACHETEURS ET COLLABORATEURS D'OFFICE DEPOT.



Green days

Depuis 2011, Office Depot organise une fois par an les Green days. Cette **journée de partage autour du développement durable** réunit des conférenciers-partenaires (clients, fournisseurs, éco-organismes...) tels que Ecofolio, Bic, Hamelin et GPV ou des clients témoins comme le Crédit Agricole et Veolia. Sont abordés les thèmes essentiels de ce concept et présentés les solutions et produits en totale conformité avec la démarche environnementale d'Office Depot.

En 2015, la 5^e édition a donné lieu à 3 journées Green Days, la dernière manifestation a eu lieu à l'usine de notre fournisseur Pilote à Annecy. Cela représente toujours une opportunité pour Office Depot de mieux connaître ses clients, de les rencontrer et de partager des expériences, des points de vue, des solutions durables sous l'angle économique de la valeur ajoutée ou de la gestion des coûts : réussir à concilier les enjeux durables et économiques.



Office Depot s'engage

L'année dernière, à Paris, s'est déroulé le colloque PEFC.

Des acteurs de la distribution étaient présents (Maison du Monde, Truffaut, Dispano et Office Depot) afin d'échanger sur un sujet commun : la certification des produits issus du bois, un outil au service des distributeurs pour satisfaire les consommateurs. Au programme, une table ronde animée par Alex Taylor, ex journaliste France Inter, avec en intervention Matthieu Dubourdeaux, Responsable Environnement Office Depot. *« Cette rencontre enrichissante avec d'autres distributeurs a permis d'échanger sur l'évolution de la perception des consommateurs concernant les labels écologiques explique Matthieu Dubourdeaux ».*

Communication environnementale

Office Depot sensibilise ses collaborateurs sur l'environnement.

Ainsi, une newsletter «**Green OD**» trimestrielle est éditée.

Elle a pour vocation de parler de la situation environnementale chez Office Depot en France, de présenter quelles ont été les dernières réalisations et quels sont les projets en cours, mais aussi d'offrir des informations concrètes et actualisées et de montrer qu'une démarche environnementale est l'affaire de tous.



www.officedepotcitizenship.com

Le groupe Office Depot est engagé dans une **démarche citoyenne** qui se décline à tous les niveaux de l'organisation.

Cet engagement s'articule autour des axes économiques, humains et environnementaux.

Office Depot est régulièrement reconnu pour ses réalisations par des organismes indépendants et reçoit chaque année un nombre important de récompenses valorisant ses actions.



Office DEPOT.

26 avenue du Poteau - 60451 Senlis Cedex
www.office-depot.fr/greeneroffice/