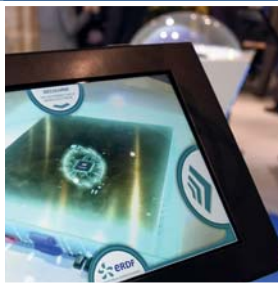


# Développement Durable : résultats 2014





# SOMMAIRE



Être la référence industrielle  
du service public  
de la distribution en Europe

page 4



Prendre la tête de la révolution  
technologique des réseaux  
électriques en France et à  
l'international

page 10

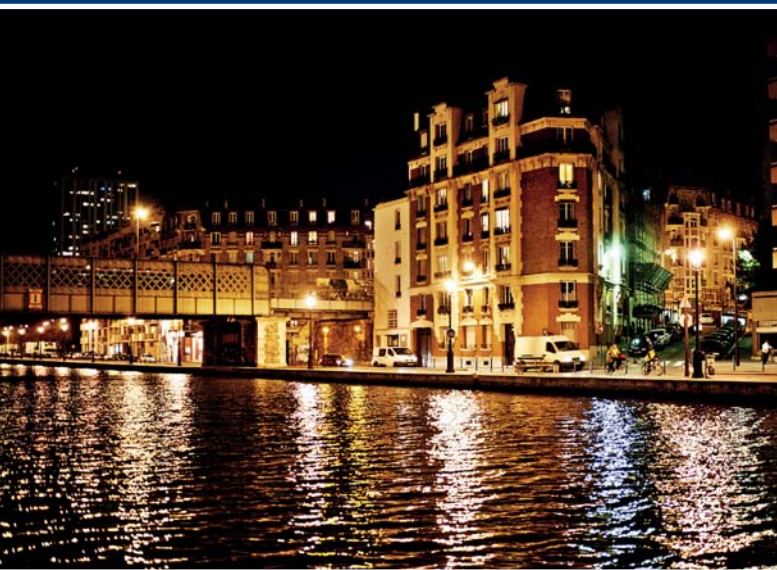


Être un partenaire de proximité  
incontestable de la performance  
énergétique des territoires et de  
leur développement économique

page 16

# Être la référence industrielle du service public de la distribution en Europe

**Le service public de la distribution d'électricité est le fondement de l'activité d'ERDF.** Dans le cadre de délégations de service public, ERDF exploite 1,3 million de kilomètres de lignes moyenne et basse tension. ERDF assure la continuité et la qualité de la desserte électrique. Cette mission de service public, ERDF l'exerce dans le respect des hommes et de l'environnement, en assumant pleinement son rôle d'industriel responsable.





# Des réseaux plus robustes face aux aléas climatiques

Vivre au sein d'un environnement, c'est en anticiper les modifications. Pour cette raison, ERDF **prend en compte les changements climatiques** lors du renouvellement de ses ouvrages. L'entreprise prévoit des équipements plus robustes et des interventions immédiates en cas de tempêtes ou d'inondations afin de maintenir la continuité de la distribution et de réduire les délais de réalimentation des clients.

Pour répondre aux aléas climatiques majeurs, ERDF dispose d'une Force d'intervention rapide électricité (**Fire**) composée de 2 000 techniciens d'intervention entraînés aux situations de crise, et mobilisables 24h / 24, 7j / 7 partout en France.

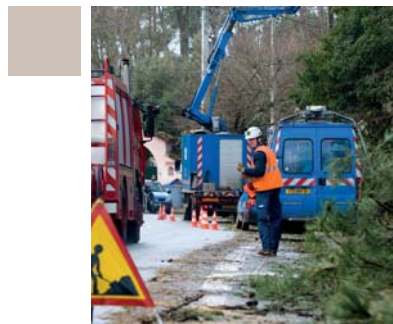
Un réseau de "correspondants tempête" assure sur le terrain le relais entre les communes et ERDF en recensant et qualifiant les incidents. C'est aussi un vecteur de communication qui assure l'information de la population.

ERDF enfouit plus de 98 % des nouvelles lignes moyenne tension, permettant ainsi de limiter l'impact des aléas climatiques sur le réseau. ERDF améliore la continuité de l'alimentation électrique en mettant en place un plan aléas climatiques notamment pour anticiper des événements météorologiques et pour investir aussi dans des matériaux plus résistants sur les territoires sensibles.

## AU COMPTEUR

**9 659 km** de lignes HTA aériennes déposées (dont **1 232 km** de lignes aériennes à risques avérés)

**953 km** de câbles souterrains à papier imprégné déposés



# Un réseau performant, une empreinte réduite



## AU COMPTEUR

**113 M€** affectés à l'environnement par ERDF

### UN CHANTIER EXEMPLAIRE À SAINT-DENIS EN ILE-DE- FRANCE



À Saint-Denis, 565 mètres de réseau ont été renouvelés en 2014. Le développement durable a été une priorité lors de ce chantier : gestion des déchets, réutilisation sur place des terres dégagées, médiation sociale en collaboration avec la structure d'insertion PPV93 afin d'informer riverains et commerçants de l'avancée des travaux. Le chantier a été ouvert aux étudiants en électricité et électrotechnique de 8 lycées et collèges franciliens afin de présenter ces pratiques durables.

ERDF veille à adopter un comportement exemplaire avec ses engagements en faveur du développement durable. La première de ses actions consiste à **réduire l'empreinte environnementale des réseaux**.

ERDF réduit **toute forme de pollution** dans l'air, le sol ou l'eau, générée par ses activités. Après avoir éliminé tous les appareils contenant plus de 500 ppm de PCB, ERDF a lancé un plan de traitement de tous les transformateurs restant pollués, même faiblement. Ce plan concerne environ 50 000 appareils. De la même manière, les installations dans les postes-sources présentant des risques de fuite de SF<sub>6</sub>, puissant gaz à effet de serre, font l'objet d'un suivi rigoureux et d'opérations de maintenance spécifique.

Autant que possible, ERDF **réduit, valorise et recycle les déchets issus de ses activités**. Le traitement des déchets électriques ou électroniques, et le tri sélectif font partie intégrante des habitudes de l'entreprise. ERDF se mobilise pour obtenir, fin 2015, un taux de **valorisation matière des déchets** non dangereux de 70 %.

Que ce soit en ville ou à la campagne, ERDF étudie les solutions les plus adéquates pour que ses infrastructures soient **intégrées au paysage** de façon la moins préjudiciable. Les lignes basse et moyenne tension sont largement installées en souterrain ou posées discrètement en façade.

ERDF œuvre encore pour la **biodiversité**. L'entreprise a ainsi amélioré ses techniques d'élégage dans le respect de chaque espèce végétale. Des actions de replantation ont également été instaurées. ERDF participe aussi à la **sauvegarde d'espèces menacées**, en partenariat avec des associations de protection de la nature comme la Ligue de Protection des Oiseaux ou France Nature Environnement.

ERDF **allège son empreinte carbone**. Sur le réseau lui-même, le choix de transformateurs énergétiquement performants permet de réduire les pertes électriques. Au sein des bâtiments, des actions de **réduction des consommations** d'eau, d'électricité, de fioul, de gaz ont été menées. La consommation de carburant a également été diminuée grâce à un rajeunissement du parc de véhicules et à **l'élargissement de la flotte de véhicules électriques**.



## AU COMPTEUR

**5 700** transformateurs traités pour éliminer le PCB

**98 %** des lignes moyenne tension construites en souterrain

Taux de valorisation matière des déchets banals : **67,9 %**

Plus de **6 400** transformateurs à pertes réduites permettant d'éviter **1 520 tonnes** d'équivalent CO<sub>2</sub>

Économie d'énergie dans les bâtiments ERDF : **6,5 GWh**

Économie de carburant pour les véhicules légers : **1,5 million** de litres

## MISE EN PLACE DE TRANSFORMATEURS À HUILE VÉGÉTALE EN POITOU-CHARENTE



Dans l'Ouest, ERDF innove en mettant en place des transformateurs à huile végétale. Les tests qui ont débutés en 2008 sur 12 transformateurs ont été concluants et ont permis leur généralisation. Aujourd'hui, près de 200 transformateurs sont installés. L'huile de colza provient d'une unité de production située en Poitou-Charentes. Il s'agit ainsi d'une ressource locale, renouvelable et qui présente les mêmes caractéristiques techniques que les huiles minérales issues de la pétrochimie. Un bel exemple de circuit court !



## EN PACA ET LANGUEDOC-ROUSSILLON, FORMER LES AGENTS D'ERDF AUX ENJEUX DE LA BIODIVERSITÉ

En Méditerranée, ERDF est partenaire depuis plusieurs années de la Ligue de Protection des Oiseaux (LPO). En 2014, deux formations ont été mises en place.

La première, destinée aux managers d'ERDF concerne "Les notions et les enjeux de la biodiversité". La seconde "Gestion écologique de la biodiversité sous les lignes" est une formation technique destinée aux prestataires d'élégage afin d'adapter leurs actions aux spécificités environnementales.





## Sécurité, diversité, solidarité au cœur des métiers de la distribution

### VIVE LA DIVERSITÉ EN RHÔNE-ALPES BOURGOGNE !



Le 21 mai, le "Diversity day" a mis à l'honneur les différences et les spécificités de chaque salarié d'ERDF. Une richesse que l'entreprise tient à faire fructifier. ERDF considère qu'il est de sa responsabilité de lutter contre les discriminations. En Rhône-Alpes Bourgogne, les salariés ont ainsi été encouragés à créer des affiches pour exprimer leur représentation de la diversité en photo. Une formation est proposée aux managers afin de réfléchir à la problématique de la diversité. Enfin, les critères de discrimination seront désormais affichés dans les lieux susceptibles d'accueillir les entretiens professionnels.



||| S'engager en faveur du développement durable, c'est aussi agir pour un environnement humain harmonieux. ERDF considère que des conditions de travail propices constituent un facteur de réussite essentiel. La **sécurité de ses agents et prestataires** est une priorité. Un nouveau carnet de prescriptions au personnel sur les **risques électriques** est ainsi mis en œuvre en 2015. La politique Santé Sécurité 2014-2018 a pour objectif de diviser par deux le nombre de salariés blessés.





Vis-à-vis des tiers, ERDF et RTE se sont associés depuis plusieurs années pour diffuser des conseils de prudence aux personnes qui travaillent à proximité des lignes électriques "Sous les lignes, prudence : restons à distance !".

Dans ce cadre, des campagnes d'information sont organisées à destination des prestataires ou des tiers (BTP, pompiers, pêcheurs, agriculteurs...) susceptibles de se trouver à proximité d'installations électriques. Un site internet est dédié à ces recommandations : [www.sousleslignes-prudence.com](http://www.sousleslignes-prudence.com).



ERDF considère la **diversité de ses 38 859 salariés** comme une force. Voilà pourquoi l'entreprise favorise la mixité et **lutte contre toute forme de discrimination**. La présence des **femmes** a ainsi progressé, y compris aux postes de cadres à responsabilités et aux postes techniques.

ERDF a initié des partenariats avec Pôle Emploi et des cabinets spécialisés afin d'améliorer la qualité de ses recrutements tout en assurant la variété des profils. Ces partenariats ont permis à des **jeunes éloignés de l'emploi** ou résidants en zones urbaines sensibles de rejoindre l'entreprise.

Attentive au travail des **personnes en situation de handicap**, ERDF leur rend accessible ses métiers, met en œuvre des dispositifs adaptés pour les accompagner professionnellement et développe des solutions d'intégration au sein de l'entreprise. L'accord handicap 2013-2016 prévoit de faire croître le taux d'emploi des personnes en situation de handicap.

Au même titre que la sécurité, la **santé et le bien-être** des salariés sont un engagement d'ERDF. En juillet 2014, une Instance nationale de dialogue en santé et sécurité au travail a été instaurée. Sa vocation est d'instituer un espace d'échange et de réflexion. Dans le cadre de la démarche "Mieux vivre au travail", des unités pluridisciplinaires, des assistants sociaux et des médecins du travail élus ont pour rôle d'ouvrir le dialogue et de déterminer les éventuels risques psycho-sociaux.

## AU COMPTEUR

**38 859** salariés dont **20,2 %** de femmes

Part des embauches femmes dans les métiers techniques :

**11,8 %** en exécution

**10,1 %** en maîtrise

**37,7 %** cadres

Parmi les alternants : **31 %** de femmes et **14 %** dans la filière technique

## LES PÊCHEURS MIEUX INFORMÉS SUR LES RISQUES D'ACCIDENTS ÉLECTRIQUES, L'EXEMPLE DU DOUBS



Placés sous les lignes, les pieds dans l'eau, ils risquent parfois l'électrocution en relevant leur canne. En complément des consignes de communication, ERDF a entrepris la pose de panneaux de mise en garde sur les sites de pêche situés à proximité de lignes électriques. Dans le Doubs par exemple, une action importante a été menée en liaison avec la fédération de pêche départementale et des structures d'insertion pour poser des panneaux de signalisation près des sites identifiés à risque. L'objectif est d'équiper tous les sites de pêche gérés par la fédération départementale.



# Prendre la tête de la révolution technologique des réseaux électriques en France et à l'international



**ERDF investit plus de 3 milliards d'euros par an.** Un tiers environ est consacré à la modernisation du réseau. C'est la condition nécessaire pour répondre aux attentes des consommateurs et des territoires tout en optimisant les coûts d'exploitation. Le plan d'action d'ERDF pour accompagner la réussite de la transition énergétique s'inscrit sur le long terme et s'appuie principalement sur l'innovation technologique.



# Des réseaux au cœur de la transition énergétique

## ERDF S'EST ENGAGÉE DEPUIS PLUSIEURS ANNÉES DANS LA MODERNISATION DES RÉSEAUX ÉLECTRIQUES.

De nouvelles étapes devraient être franchies pour réussir et accompagner la transition énergétique : poursuite de la progression des énergies renouvelables intermittentes (qui ne produisent pas d'énergie en continu), accueil de nouveaux usages tels que la mobilité électrique, développement d'actions pour la maîtrise de la demande en énergie, etc.

Le réseau de distribution d'électricité doit aujourd'hui relever et accompagner ces nouveaux défis tout en garantissant la sûreté du système électrique et en optimisant les investissements nécessaires. Pour accompagner ces changements, il est important de moderniser le réseau électrique, en le rendant plus intelligent. Dès lors, les réseaux électriques intelligents ou Smart Grids, c'est-à-dire les réseaux de distribution disposant des solutions technologiques et numériques permettant le développement et l'exploitation opérationnelle de ces nouveaux modes de production décentralisée. Ils deviennent un enjeu et une opportunité pour le distributeur ERDF.



## AU COMPTEUR

Fin 2014, **322 259** sites de production d'électricité d'origine photovoltaïque et éolienne étaient raccordés au réseau de distribution par ERDF.



## RHÔNE-ALPES SOUS LE SOLEIL !



En région Rhône-Alpes, huit projets de centrales villageoises photovoltaïques sont menés en partenariat avec Rhonalpénergie-Environnement et cinq parcs naturels régionaux afin de favoriser la transition énergétique. En octobre 2014, dans le village des Haies, la première de ces centrales a été inaugurée. Une dizaine de toits de la commune ont ainsi été équipés de panneaux solaires pour une production décentralisée d'énergie renouvelable. 166 actionnaires ont financé ce projet, soutenu également par les acteurs locaux. ERDF a accompagné ce projet en apportant son expertise technique.



## AU COMPTEUR

**35 millions** de clients

**1 000** sites

**1,3 million km** de lignes électriques

**7 millions** de bornes de recharge électrique raccordées d'ici 2030



## 788 VÉHICULES ÉLECTRIQUES FIN 2014

ERDF a la volonté de montrer l'exemple en termes de mobilité électrique pour le déplacement de ses agents. ERDF a la deuxième flotte française de véhicules électriques d'entreprise.

Le 1 000<sup>ème</sup> véhicule électrique sera intégré à la flotte courant 2015.



## ERDF DÉVELOPPE DEPUIS 2011 UN PROGRAMME SMART GRIDS COMPOSÉ AUJOURD'HUI DE 18 PROJETS DÉMONSTRATEURS

Le programme Smart Grids d'ERDF recouvre les principaux champs d'investigation sur les réseaux électriques intelligents et dispose d'une situation unique avec un "terrain d'expérimentation" composé de 18 projets permettant de couvrir l'intégralité des thématiques (insertion des EnR, véhicules électriques, stockage, gestion des données, nouveaux mécanismes de marchés, etc.) et de tester plusieurs solutions techniques dans différents contextes.

Répondre aux enjeux de la transition énergétique, c'est donc, pour ERDF, s'adapter afin d'accueillir les **énergies renouvelables** (éoliennes, panneaux photovoltaïques, etc.). Le développement de ces énergies intermittentes (qui ne produisent pas d'énergie en continu) complexifie le pilotage du réseau et les interventions. ERDF se doit donc de répondre à ces nouvelles problématiques techniques.

ERDF participe aussi activement au raccordement des **bornes de recharge pour les véhicules électriques**. 7 millions de ces bornes doivent être déployées à l'horizon 2030. ERDF accompagne les collectivités territoriales dans le choix des lieux d'implantation, choix qui nécessitent d'identifier les besoins de déplacements, de tenir compte de la politique d'aménagement du territoire et des possibilités d'accueil du réseau électrique. Le savoir-faire d'ERDF doit permettre l'implantation des bornes de recharge dans les meilleurs délais et à un coût optimal.

ERDF souhaite enfin partager les valeurs de l'entreprise avec ses 38 859 salariés afin de relever ensemble les défis de la transition énergétique. Pour cela, elle encourage notamment **la créativité**. Les Victoires de l'innovation récompensent ainsi les salariés à l'origine d'initiatives novatrices. Dans ce cadre, l'entreprise lance un programme interne de sensibilisation des agents à la réduction des émissions de CO<sub>2</sub> grâce à des éco-gestes au quotidien.

# Déployer le compteur Linky et intégrer les nouveaux comportements énergétiques des clients



Linky est un compteur électrique de nouvelle génération dit “communicant” qui permet de transmettre des informations et de recevoir des ordres à distance. Il remplacera à terme les compteurs d’électricité de 35 millions de clients sur le territoire français.

Grâce à ses caractéristiques, Linky rend possible la mise en place de nouveaux services accessibles à tous : téléreleve des compteurs, adaptation de la puissance à distance, emménagement avec mise en service du compteur en moins de 24h, accès aux données de consommation pour mieux la maîtriser, nouvelles offres des fournisseurs d’énergie et de services (pilotage des appareils de la maison par exemple).

Le déploiement des compteurs Linky se fera de façon régulière sur toute la France à partir de fin 2015 et se poursuivra jusqu’en 2021. La première tranche de 3 millions de compteurs sera installée entre décembre 2015 et fin 2016.



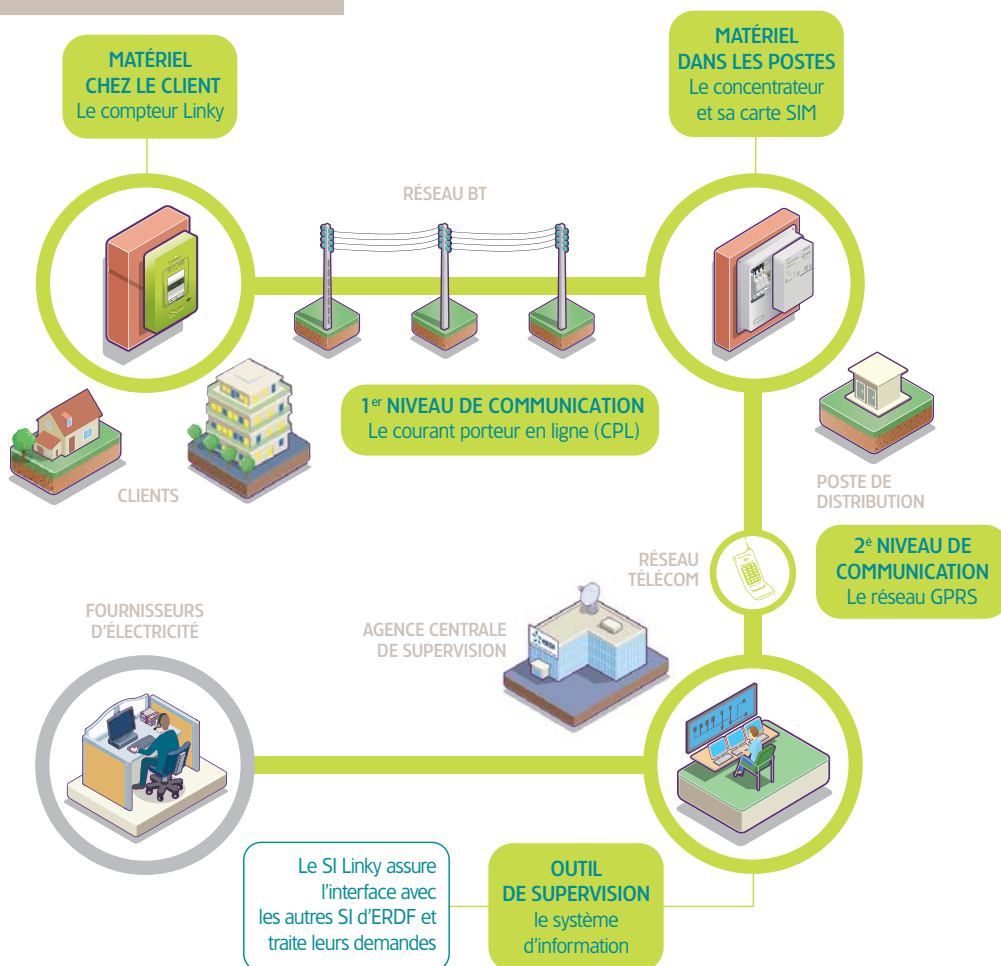
## NOUVELLES TECHNOLOGIES : CAMPUS NUMÉRIQUE EN ILE-DE-FRANCE !



**ERDF a inauguré le campus numérique de Montereau** en février 2014.

Ce campus du numérique est tourné vers les métiers du numérique et notamment la fibre optique (plus de 3 000 jeunes formés sur le campus d'ici fin 2015). Situé sur un ancien site d'ERDF, c'est tout naturellement que l'entreprise s'est positionnée en **partenaire du projet**. Par ailleurs, dans l'optique du déploiement de Linky, le campus numérique de Montereau apporte l'opportunité de **former les agents et techniciens chargés de la pose des nouveaux compteurs**.

Ce déploiement sera accompagné par la formation de plusieurs centaines de jeunes volontaires dans le cadre du programme national de service civique **“transition énergétique, climat et biodiversité”**. Leur mission sera d'accompagner les habitants des quartiers prioritaires (au sens de la politique de la Ville) dans la maîtrise de leur consommation énergétique, notamment par un usage adapté du numérique et des données issues des nouveaux compteurs Linky.





# Préparer la transformation numérique d'ERDF en investissant dans l'innovation et les Smart Grids



ERDF a particulièrement investi dans la **modernisation des équipements** pour développer **“un réseau intelligent”**. ERDF travaille en partenariat avec des industriels et des universitaires en recherche et développement afin de préparer le réseau électrique de demain. Avec les Smart Grids, le réseau électrique de distribution poursuit sa transformation.

L'entreprise s'est dotée d'un programme numérique ambitieux. En effet, ERDF se prépare à devenir l'opérateur de données du système électrique, au service de ses clients et des parties prenantes. Son action consistera donc à favoriser l'innovation par la mise à disposition de données. ERDF entend s'engager, dans le cadre de sa mission de service public, en faveur du partage des données publiques via l'Open Data : <http://www.erdf.fr/le-bilan-electrique-erdf-production>

Les expérimentations menées sur **18 démonstrateurs Smart Grids** en France ont pour but de tester des solutions innovantes telles qu'une meilleure intégration des énergies renouvelables ou l'utilisation de fonctionnalités issues des nouvelles technologies pour un réseau plus sûr et plus réactif grâce aux données produites. Les Smart Grids constituent autant d'outils susceptibles d'améliorer le diagnostic, la maintenance et le pilotage du réseau de distribution afin d'en optimiser le fonctionnement.

## E-INCLUSION ET FRACTURE NUMÉRIQUE DANS LE SUD-OUEST



ERDF veut faire de l'évolution numérique un levier de l'excellence du service de proximité qu'elle rend au quotidien, tout en contribuant à réduire la fracture numérique. Madame Axelle Lemaire, secrétaire d'État chargée du Numérique et ERDF ont signé en octobre 2014 une convention de coopération visant à l'amélioration du développement des usages du numérique au bénéfice de tous. En Ariège, ERDF accompagne la création d'un atelier de reconditionnement d'ordinateurs, en étroite concertation avec le conseil départemental, la Direccte (Direction régionale des entreprises, de la concurrence, de la consommation, du travail et de l'emploi), Pôle Emploi et les collectivités locales. Une partie de ce matériel informatique va être démantelé et recyclé. Afin de lutter contre la fracture numérique, une autre partie sera réhabilitée pour être vendue au profit de personnes en difficulté sociale.

# Être un partenaire de proximité incontestable de la performance énergétique des territoires et de leur développement économique

## **ERDF assume pleinement ses engagements de service public.**

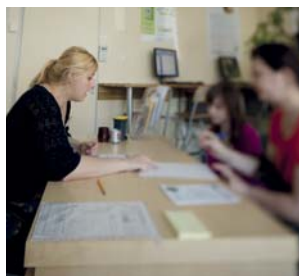
Forte de son implantation sur le territoire, l'entreprise lutte contre les inégalités sociales et territoriales, favorise le développement local, sensibilise les populations aux valeurs du développement durable dans un esprit d'éthique partagée.



# Agir pour la cohésion des territoires

Accompagner les territoires  
dans leur approche  
de la précarité énergétique

2013 - BIBLIOTHÈQUE NATIONALE DE FRANCE



Œuvrer pour plus de **cohésion sociale** s'impose comme une évidence pour ERDF, grâce à sa position privilégiée au cœur du tissu territorial. La péréquation tarifaire assure aux 35 millions de **clients un tarif identique** et un **accès non discriminant** en tous points du territoire. Pour ERDF, contribuer à la cohésion sociale, c'est aussi se montrer **attentif à ceux qui sont en situation de précarité énergétique**. La démarche CITES (Correspondants initiatives territoires et société) permet de mettre en place une

## AU COMPTEUR

Volume d'achats au secteur de travail protégé et adapté : **7,5 M€**

Volume d'achats au secteur de l'insertion par l'activité économique : **4,7 M€**

**80** partenariats avec des structures de proximité pour faciliter la relation client

**2,1 M€** consacrés à l'innovation sociétale (démarche CITES)



## MÉDITERRANÉE, DÉPLACEMENTS POUR IMPAYÉS : ADAPTER LA RÉPONSE AU CONTEXTE DE PRÉCARITÉ ÉNERGÉTIQUE ACTUEL



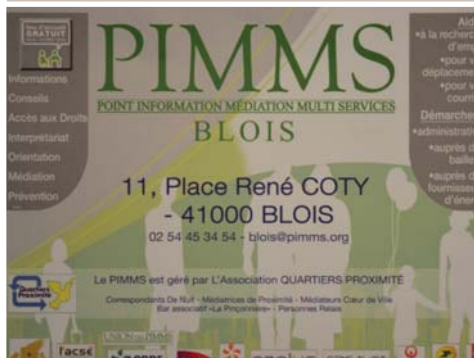
Couper l'électricité demeure un acte difficile que chacun s'efforce d'éviter. En région Méditerranée, depuis 2012, ERDF, consciente des implications de ces coupures, a initié une dizaine de partenariats avec des associations de médiation afin d'accompagner les foyers en situation de précarité énergétique. Ces associations prennent contact avec les personnes susceptibles d'être impactées afin de trouver des solutions pour régulariser leur situation. Ainsi en 2014, 4 626 foyers ont bénéficié de cette démarche. Une action qui confirme ERDF dans son rôle d'acteur territorial.

médiation sociale, d'orienter les clients en difficulté vers les structures qui pourront les soutenir et leur proposer des dispositifs d'aide afin d'éviter une suspension d'énergie. ERDF est ainsi présente au sein des PIMMS (Points d'information et de médiation multiservices) et des régies de quartier.

La cohésion sociale, c'est aussi une **politique active pour l'emploi**. L'entreprise travaille en association avec des acteurs locaux pour aider les personnes éloignées du monde du travail à acquérir des compétences, à accéder à des formations adaptées, notamment en alternance.

ERDF développe également les **achats socialement responsables**. L'accord de sous-traitance signé en 2012 vise notamment à augmenter de 20 % en trois ans les volumes d'achat au secteur protégé et adapté, et de 60 % les achats au secteur de l'insertion par l'activité économique (pour le nettoyage des postes ou l'entretien d'espaces verts par exemple). Un partenariat a ainsi récemment été signé avec la COORACE, fédération nationale de l'économie sociale et solidaire qui rassemble plus de 500 entreprises militantes réparties sur l'ensemble du territoire.

Le souhait des acteurs locaux de se réappropriier les problématiques d'énergie est manifeste et légitime. En renforçant le dialogue avec ses interlocuteurs locaux et nationaux, en particulier dans le cadre des conférences départementales issues de la loi NOME, ERDF accompagne ces évolutions en intégrant pleinement la concertation comme pratique d'entreprise.



## BLOIS : UN PARTENARIAT POUR LA COHÉSION SOCIALE

En 2014, ERDF a signé une convention avec la ville de Blois et initié un partenariat avec le PIMMS (Point d'information et de médiation multiservices) dont le rôle est d'abord celui d'un médiateur entre la population et les services publics afin d'en faciliter l'accès et de conseiller la clientèle. Le PIMMS contribue par ailleurs à soutenir l'entrée dans la vie professionnelle de personnes peu qualifiées. Avec ce partenariat, ERDF réaffirme son implication sociale.



# En prise avec le développement local



Véritable acteur de proximité, ERDF **contribue à la croissance économique locale** et génère 30 000 emplois induits en plus de ses effectifs propres. L'achat de prestations, de matériels, de services est ainsi réalisé préférentiellement auprès du secteur privé local, à part égale entre PME et grandes entreprises. Plus de 95 % des achats d'ERDF sont réalisés en France et près de 54 % auprès de PME-PMI.

Sur les 38 859 salariés de l'entreprise, 36 500 sont en région, faisant d'ERDF un employeur local puissant : 1 884 salariés ont été embauchés en 2014.

Dans un souci permanent d'adaptation, ERDF évolue constamment pour répondre aux attentes des collectivités et adapter son organisation aux évolutions territoriales, notamment dans le cadre des lois Maptam (loi de Modernisation de l'action publique et d'affirmation des métropoles) et loi Notre (portant nouvelle organisation territoriale de la République). L'entreprise entretient un **dialogue avec toutes les parties prenantes** afin d'apporter une approche pluridisciplinaire sur les dossiers et de préserver une qualité de service à la hauteur des enjeux du développement durable.

## AUBE : UN TREMLIN POUR L'EMPLOI



Dans l'Aube, ERDF met le pied à l'étrier à des jeunes éloignés de l'emploi. En 2014, l'entreprise a ainsi embauché trois jeunes et en a recruté sept autres en contrat d'apprentissage. Ces résultats ont pu être obtenus grâce à un partenariat noué entre ERDF et les acteurs locaux pour l'insertion : une régie de quartier, Pôle Emploi et la Mission Locale. L'entreprise intègre ces jeunes dans ses équipes par le biais de contrats aidés et diversifie ainsi son recrutement.

## LA RÉCUP' ERDF, DU GRAND ART DANS LE NORD !

Dans la région Nord-Pas-de-Calais, ERDF s'implique auprès d'Art Point M, une association locale qui a lancé la Braderie de l'art de Roubaix, un événement au cours duquel des artistes créent en public à partir d'objets et matériaux de récup'. Les agents ERDF ont collecté le matériel usagé et en ont fait don à l'association. Une manière originale de valoriser les déchets tout en s'impliquant dans des actions artistiques locales.





## ERDF accompagne les initiatives des territoires



ERDF mène des **partenariats avec les collectivités locales** et s'associe à leurs projets d'aménagement du territoire et à leurs chantiers d'urbanisme. L'entreprise met à leur disposition son expertise technique et ses installations pour un travail en coordination. ERDF peut ainsi accompagner les collectivités dans le cadre d'accords de collaboration pour le développement de transports verts, d'éco-quartiers ou pour l'intégration d'ouvrages électriques.

L'ancrage territorial de l'entreprise se manifeste par les relations de confiance et d'échange qui ont été nouées avec les acteurs institutionnels. ERDF soutient ainsi les territoires dans leur ambition de participer à la transition énergétique, notamment dans le cadre de leur plan d'action Agenda 21 pour le développement durable, ainsi que dans l'élaboration des PCAET<sup>(1)</sup>, SRCAE<sup>(2)</sup>, SCOT<sup>(3)</sup>, etc. Enfin, ERDF s'engage aux côtés des territoires à énergie positive pour la croissance verte issus de l'appel à projet de la ministre de l'Écologie, du Développement durable et de l'Énergie.

- (1) PCAET : Plan climat air énergie territorial  
 (2) SRCAE : Schémas régionaux climat air énergie  
 (3) SCOT : Schéma de cohérence territoriale



ERDF prend également part à la **réduction de la fracture numérique** en participant au plan "France très haut débit" pour le déploiement de la fibre optique.

En outre, la loi relative à la transition énergétique pour la croissance verte modifiera la gouvernance d'ERDF avec la création d'un Comité du système de distribution publique d'électricité chargé d'examiner la politique d'investissement d'ERDF, au sein duquel siègeront les représentants des autorités concédantes. Le texte prévoit également la présence d'un représentant de ces autorités concédantes au conseil d'administration d'ERDF.



### ERDF PARTENAIRE DU CONSEIL DÉPARTEMENTAL DE VENDÉE DANS LE CADRE DU PROJET "VENDÉE ÉNERGIE NOUVELLE"



Le conseil départemental met en place une politique forte dans le domaine de l'énergie électrique et veut être un des premiers départements français producteur d'énergie renouvelable.

ERDF accompagne ce département à plusieurs niveaux, dont celui de la donnée énergétique :

- tous les ans, un bilan électrique est produit à l'échelle départementale ainsi que pour chacune des 27 communautés de communes,
- un diagnostic territorial est également diffusé : chaque communauté de communes dispose de ce diagnostic, présentant les consommations actuelles et les potentiels de production d'énergie renouvelable.

Ce travail est de plus effectué avec un établissement d'enseignement supérieur situé à la Roche-sur-Yon, l'ICAM (Institut Catholique d'Arts et Métiers).

### "AUVERGNE TRÈS HAUT DÉBIT" UTILISE LES SUPPORTS ERDF POUR FAIRE PASSER LA FIBRE OPTIQUE



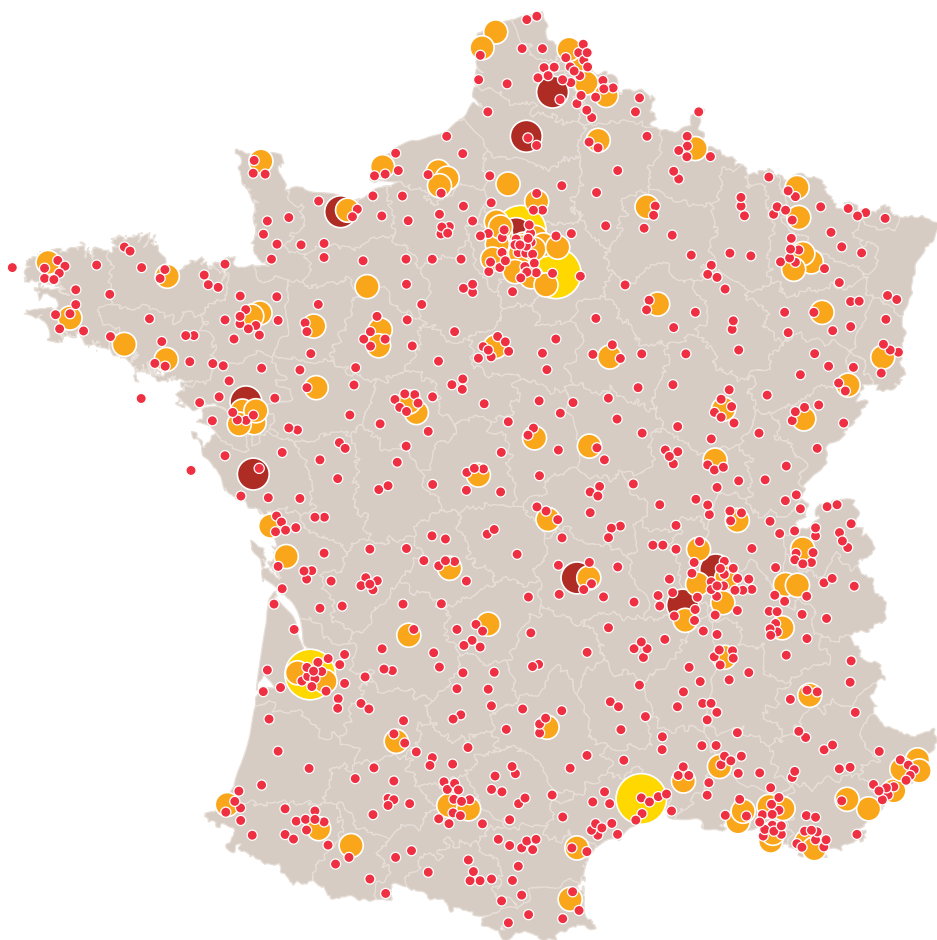
L'entreprise participe au déploiement du très haut débit en Auvergne en facilitant le passage de la fibre optique dans les infrastructures gérées par ERDF dans les zones rurales non couvertes par l'investissement privé. Cette initiative permet de réduire de façon conséquente le coût, la durée des travaux ainsi que les nuisances environnementales. À l'été 2015, 100 km de fibre optique auront été posés sur les supports ERDF. En 2025, 77 % des foyers auvergnats auront accès à un débit supérieur à 100 Mb/s.

# NOTRE PRÉSENCE SUR LE TERRITOIRE

Plus de 38 000 salariés



Près de 1 000 implantations sur le territoire métropolitain





| Crédits photos : Médiathèque ERDF / Aimar Pascal - Beaucardet William - Burbant Rudy - Charfeddine Damien - Chevreau François - Dias Jean-Lionel - Entzmann Cyril - Gilbert Alban - Grollier Philippe - Lahcène Abib - Le Meur Pierre-Yves - Legoupi Sylvie - Lemaire Nicolas - Murat Guillaume - Nadeau Jean-Bernard - Robin Paul - Roux Lionel - Sperber Aldo - Ulrich Olivier - Vautrin Laurent - Vermeil Valentine





ERDF est une entreprise de service public, gestionnaire du réseau de distribution d'électricité. Elle développe, exploite, modernise le réseau électrique et gère les données associées. ERDF réalise les raccordements des clients, le dépannage 24h/24, le relevé des compteurs et toutes les interventions techniques. Elle est indépendante des fournisseurs d'énergie qui sont chargés de la commercialisation et de la gestion du contrat d'électricité.

#### ERDF « ON-LINE »

Découvrez nos actualités et nos vidéos sur



[facebook.com/erdfofficiel](https://facebook.com/erdfofficiel)



[twitter.com/erdf](https://twitter.com/erdf)



[youtube.com/user/comerdf](https://youtube.com/user/comerdf)

ERDF – Électricité Réseau Distribution France  
Tour ERDF | 34 place des Corolles  
92079 Paris La Défense

[www.erdf.fr](http://www.erdf.fr)

ERDF – SA à directoire et à conseil de surveillance au capital de 270 037 000 euros – R.C.S. Nanterre 444 608 442