

Comunicación de Progreso 2015



Arequipa -Perú

COP

2015



CARTA DEL GERENTE

LA EMPRESA

- Nombre
- Sector económico
- Tipo de empresa
- Domicilio
- Área de influencia
- Productos y servicios

INSTITUCIONALIZACIÓN DE LA RSE EN COLCA LODGE

- Grupos de interés

SISTEMAS ACCIONES Y RESULTADOS DEL 2014 AGRUPADAS POR PRINCIPIO DERECHOS HUMANOS

- Principio 1
- Principio 2

ESTÁNDARES LABORALES

- Principio 3
- Principio 4
- Principio 5
- Principio 6

MEDIO AMBIENTE

- Principio 7
- Principio 8
- Principio 9

ANTICORRUPCIÓN

- Principio 10

NUESTRO COMPROMISO CON EL PACTO MUNDIAL

Arequipa, Perú, Junio del 2015

Señores
GLOBAL COMPACT

Organización de la Naciones Unidas Estimados señores:
En Colca Lodge, una empresa del Grupo INCA, contamos con una filosofía empresarial de compromiso con la “sostenibilidad” para la gestión de nuestros negocios asumiendo la responsabilidad social de nuestras negociaciones y apoyando diversas iniciativas de desarrollo, que permitan la sostenibilidad del entorno.

Como Gerente de Colca Lodge, con área de influencia en Yanque e Ichupampa, dos de los veinte distritos de la provincia de Caylloma, región Arequipa. Es grato compartir con ustedes nuestra Comunicación del Progreso, compromiso que asumimos el año pasado con nuestra adhesión a una iniciativa de la ONU, el Pacto Mundial. En esta publicación, presentamos las acciones que bajo el mayor compromiso de cada uno de los miembros de nuestra organización, se emprenden en procura de la generación de valor y bienestar para todos nuestros grupos de interés, como base fundamental del Modelo de Responsabilidad Social Empresarial de la empresa.

Durante el año, participamos en un amplio abanico de programas de responsabilidad social empresarial principalmente en los ámbitos de desarrollo social y comunitario, educación, medidas de anticorrupción, salud y medio ambiente. También seguimos trabajando estrechamente con las comunidades locales y otros grupos de interés en una serie de temas relacionados con nuestras actividades.

Renzo Morante Pajuelo
Gerente de Colca Lodge S.A

Jacques Francois Patthey Salas
Gerente General de Carabaya Inversiones y Finanzas S.A., Presidente del Directorio de las empresas del Grupo Inca

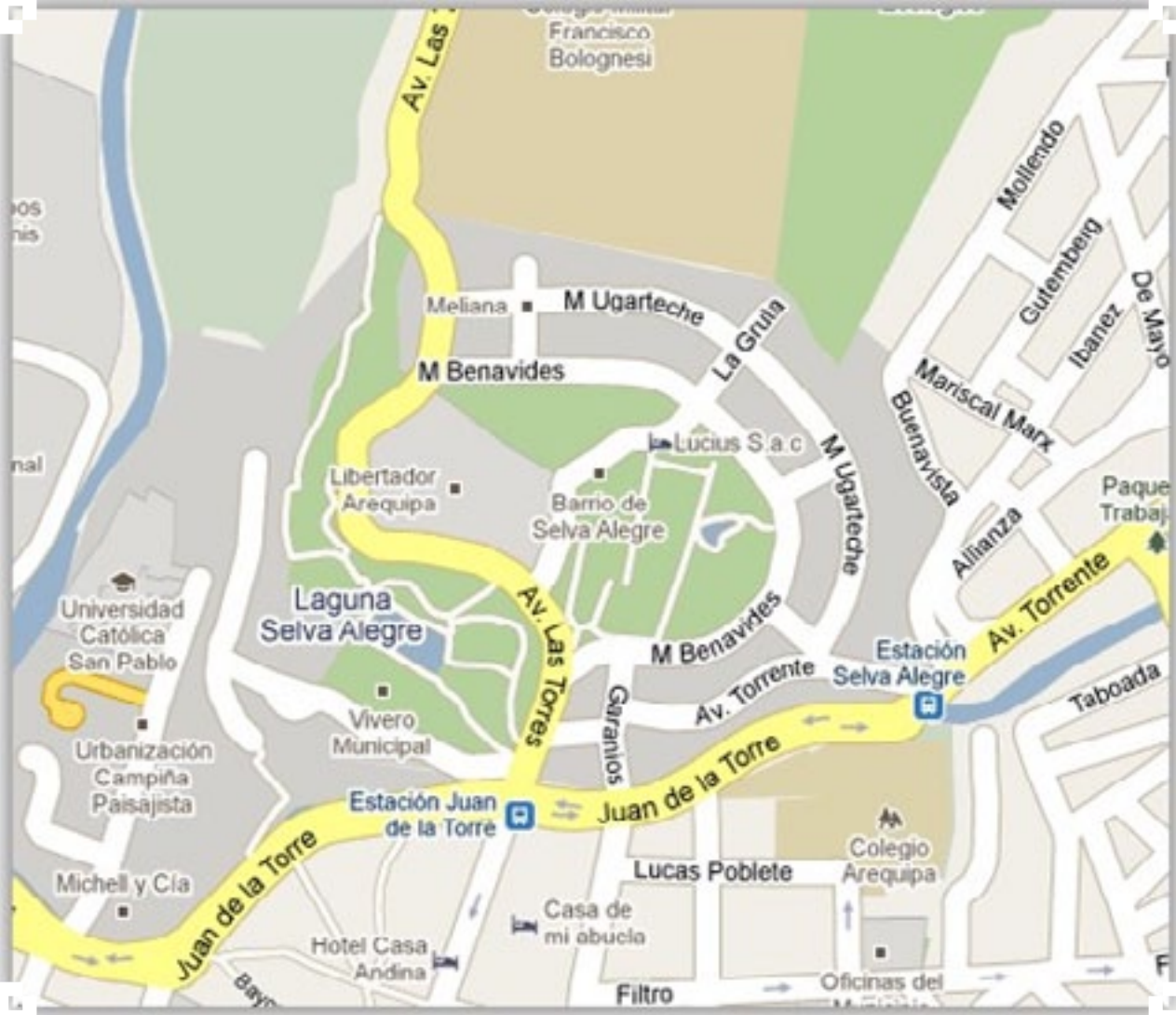
LA EMPRESA

NOMBRE
Colca lodge S.A.

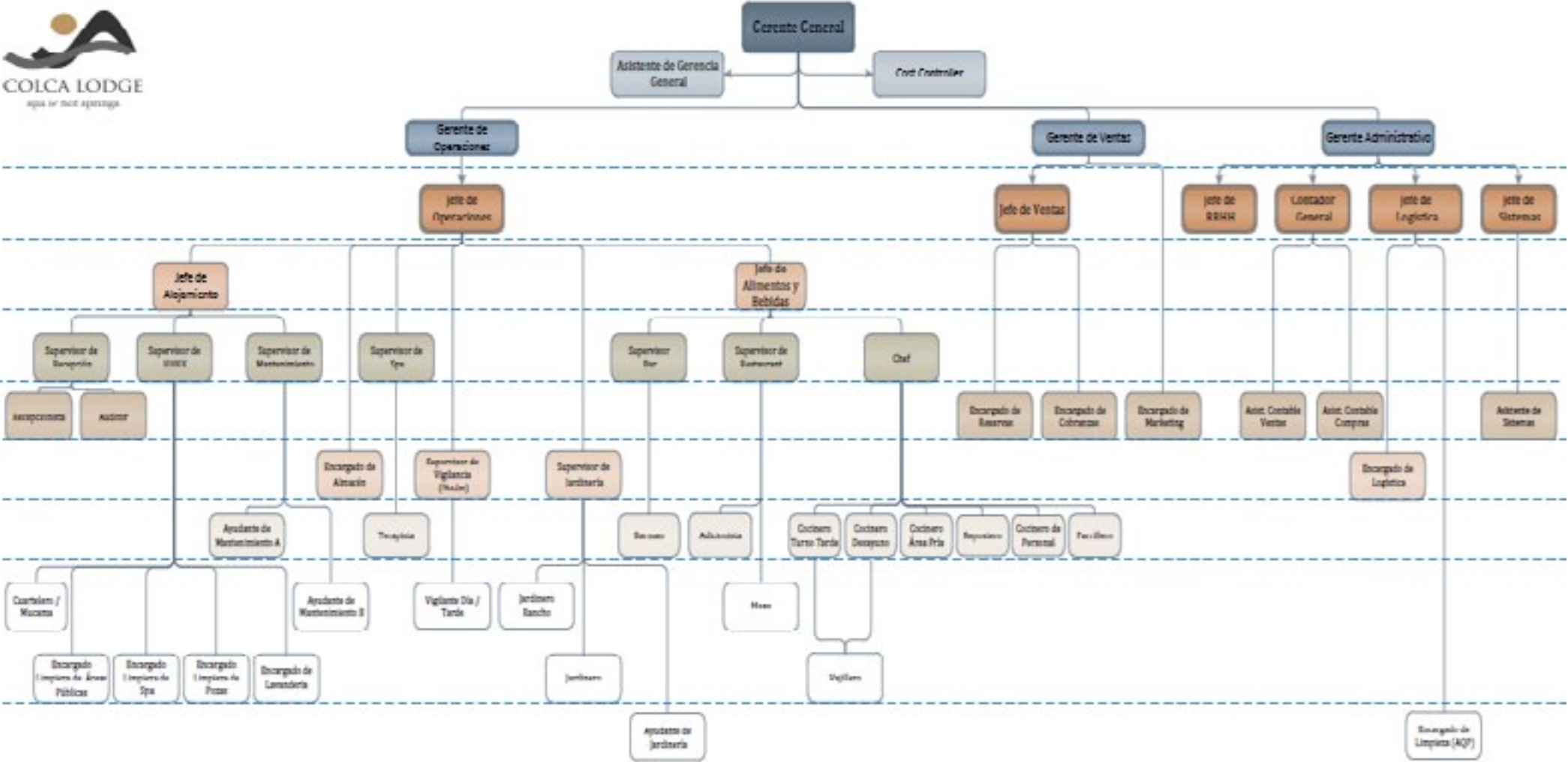
SECTOR ECONÓMICO
Servicio de Hoteles, Hostales, Campamentos y otros

TIPO DE EMPRESA
Sociedad Anónima

DOMICILIO
Calle Mariscal Benavides N° 201, Alto Selva Alegre – Arequipa.

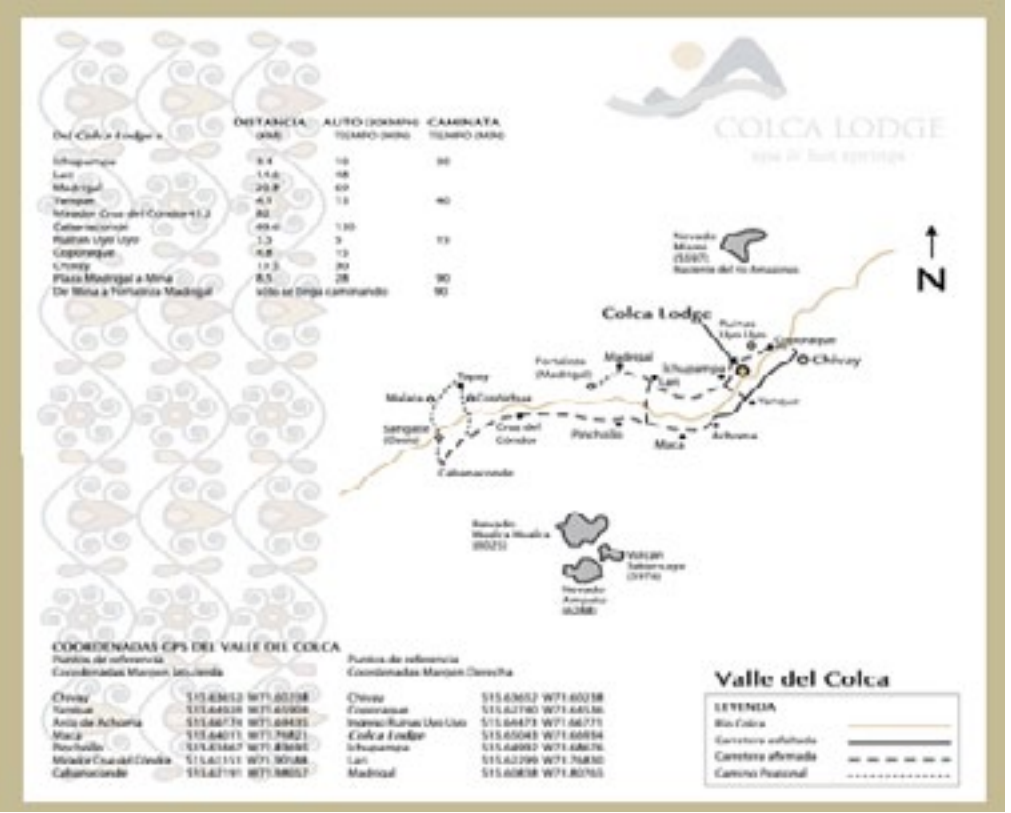
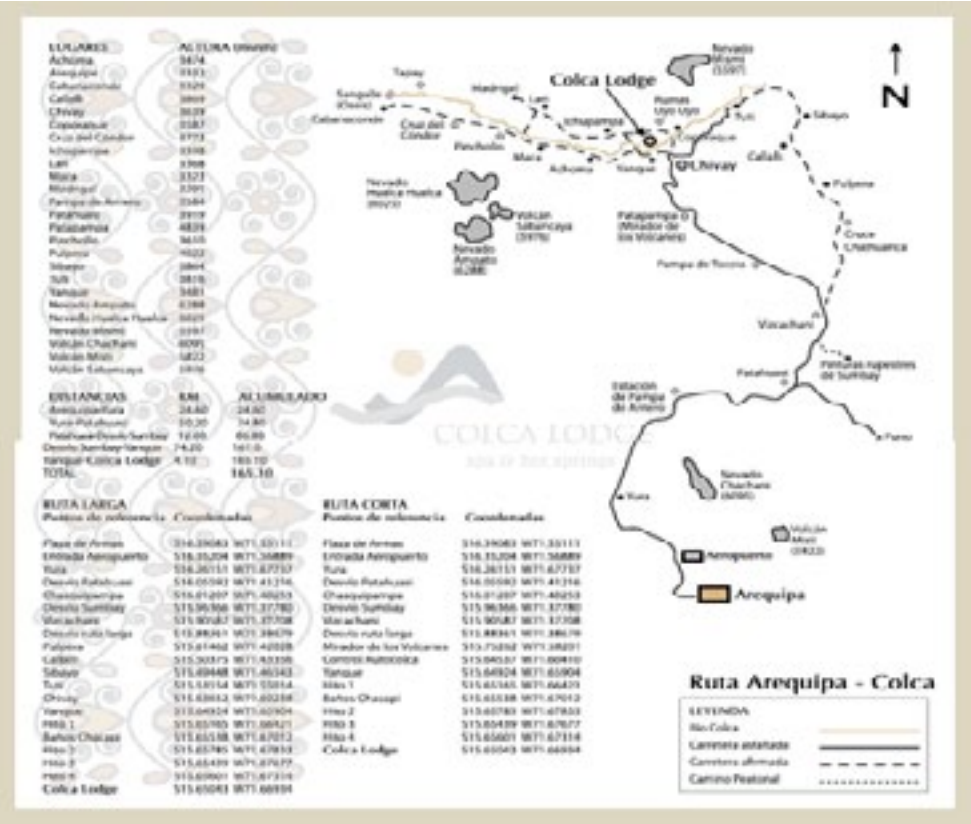


ESTRUCTURA OPERATIVA DE LA EMPRESA



ÁREA DE INFLUENCIA

Distritos de Ichupampa y Yanque, en la provincia de Caylloma, Región Arequipa.



PRODUCTOS Y SEVICIOS HOTEL COLCA LODGE

Situado a 3,250 msnm y a dos horas y media (2.5 h) de la ciudad de Arequipa, nuestro hotel está enclavado a orillas del río Colca, rodeado de cientos de andenes pre-incas declarados Patrimonio Cultural del Perú y poseedor de relajantes aguas termales ricas en litio.

Es un espacio con una energía milenaria en armonía con la naturaleza y punto de partida para explorar el valle y conocer el Cañón del Colca, uno de los más profundos del mundo.

En él se puede sentir el poder sanador de nuestras pozas termales al aire libre, cada una con temperatura diferente. A la sensación de serenidad y equilibrio que proporciona el efecto relajante del litio se suman el paisaje y el eterno susurro del río para completar una vivencia que difícilmente se olvidará.



NUESTRAS HABITACIONES

Nuestras cuarenta y cinco (45) habitaciones que ofrecemos a nuestros huéspedes tienen una maravillosa vista hacia el valle y están ubicadas alrededor de los jardines y placitas que conforman el hotel. Son de estilo rústico con techos de paja y algunas de ellas tienen paredes de adobe, para conservar la temperatura y colaborar con el medio ambiente. Todas nuestras habitaciones estándar, veintisiete (27) en total, tienen pequeñas terrazas donde se puede tomar sol y contemplar el singular paisaje andino de la zona. Además, contamos con quince (9) habitaciones cuádruples equipadas con dos camas montadas en rústicos altillos hechos con troncos de eucalipto, 06 Suites Junior (Equipadas y muy cómodas), Adicionalmente, ofrecemos tres (03) suites; Una suite matrimonial, una familiar que puede acomodar familias de cuatro miembros y nuestra suite panorámica ideal para lunas de miel, que cuenta con su propio "jacuzzi" con agua termal y la mejor vista del hotel.



ADOBE SUITES

COLCA LODGE tiene el agrado de anunciar la puesta en servicio de sus nuevas “ADOBE SUITES”, seis magníficas habitaciones totalmente renovadas y ampliadas para satisfacer la creciente demanda por este tipo de producto dirigido al segmento superior del mercado.

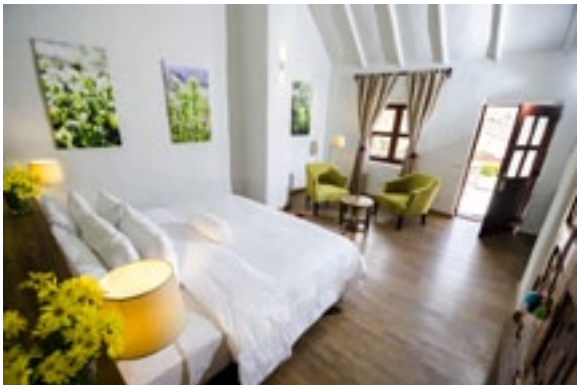
Con un total de 50.41 m2 que incluyen una amplia y acogedora terraza con ingreso privado y excelente vista hacia el Valle del Colca, las nuevas suites construidas efectivamente en adobe con techos de paja poseen propiedades térmicas particulares que ayudan a mantener una agradable sensación de frescura durante los días soleados y una cómoda temperatura en las frías noches de invierno.

Estas habitaciones cuentan con un exclusivo sistema ecológico de calefacción de loza radiante que aprovecha en forma ejemplar la energía geo-termal proveniente de nuestras propias fuentes. Adicionalmente, el sistema de calentamiento de agua se basa prioritariamente en el uso eficiente de la energía solar.

Las “ADOBE SUITES” han sido sobriamente decoradas con un estilo particular que conjuga el sabor auténtico de nuestro espíritu campestre con las nuevas tendencias de simplicidad y elegancia dentro de un conjunto bien logrado con acabados de primera y equipadas convenientemente para satisfacer las necesidades del viajero moderno.

Las nuevas habitaciones se suman a nuestras “Suite Panorámica”, “Suite Matrimonial” y “Suite Familiar” para constituir una novedosa y exclusiva oferta de habitaciones superiores de estilo único en el Valle del Colca.

Colca Lodge los espera para hacer de su estadía en las nuevas suites una experiencia inolvidable de completo relax, placer y comodidad



SPA ECO TERMAL

Obtuvimos el Primer Puesto Bienal de Arquitectura del Perú en el 2010. Bendecidos con la presencia de aguas termales ricas en litio – elemento relajante por excelencia – el ECO-SPA del Colca Lodge ha sido cuidadosamente diseñado para ofrecer una experiencia única de bienestar, confort y relajación en medio de un ambiente natural a orillas del río Colca. El ECO SPA del Colca Lodge utiliza energía geotermal, no sólo para aplicarla en todos los rituales y servicios que ofrece a sus visitantes, sino también para evitar contaminar el medio ambiente.





BAÑOS TERMALES

Los baños termales del Colca Lodge se ubican al pie del río en un ambiente natural con muy poca intervención humana. Las tres pozas termales se nutren de una fuente que emana agua a ochenta grados centígrados (80°C) y han sido construidas en piedra, aprovechando las formaciones rocosas del lecho del río. Cada una tiene una temperatura diferente que oscila entre los treinta y seis (36°C) y treinta y nueve grados centígrados (39°C). Una cuarta poza de agua fría sirve para refrescar a los más aventureros.

En este mismo entorno se encuentra nuestro Bar BBQ “Las Pocitas”, un rústico y encantador rincón con capacidad para cuarenta y cinco (45) personas, donde se prepara una deliciosa variedad de carnes, pollo y trucha al chispeante son del carbón natural.

Disfrutar de este entorno privilegiado en medio del bucólico paisaje andino acompañado de amigos o de la familia es una experiencia inolvidable que, con toda seguridad, demandará repetición.

Todos nuestros tratamientos se inician en las aguas termales, sean masajes, envolturas o cuidados faciales. Este detalle, sumado a la impresionante vista del Valle del Colca como marco natural incomparable, hace que nuestros huéspedes gocen de una experiencia natural de relajación sin igual, que luego continuará en las delicadas manos de nuestro talentoso personal (jóvenes terapistas provenientes de la zona), de esta manera, el ECO-SPA Termal del Colca Lodge genera empleo y contribuye al desarrollo humano sostenible en su comunidad.



AUDITORIO

Colca Lodge pone a disposición de las empresas y grupos organizados un pintoresco auditorio – el primero de su tipo en el Valle del Colca – el cual también servirá como capilla para la realización de matrimonios en el hotel. Este auditorio/capilla tiene la capacidad para cien (100) personas y cuenta con las comodidades y equipamiento necesarios para realizar todo tipo de convenciones, reuniones empresariales y eventos varios, además de las bodas.



CAMINOS RURALES

Colca Lodge ha sido el gestor principal de un estudio de factibilidad para la ejecución del proyecto de puesta en valor de un sistema de caminería rural para uso turístico entregado a la comunidad de Yanque a través de su alcalde. Se espera que este sistema ayude a conservar los recursos de la zona, facilite la visita de los turistas a los lugares de interés, amplíe la oferta turística y proporcione fuentes de trabajo sostenible para los pobladores del distrito de Yanque.



EXHIBICIÓN DE ALPACAS – RANCHO ALPACA

Con el marco de su espectacular paisaje andino en medio de las terrazas pre-Incas, a orillas del río y contigua al hotel, Colca Lodge cuenta con una magnífica exhibición de las más finas alpacas y una completa muestra museográfica donde se pueden apreciar aspectos importantes de este recurso de bandera del Perú.

Basado en su amplia experiencia en el campo de la alpaca, como parte del Grupo Inca, Colca Lodge ha montado esta particular muestra, única en su género entre los hoteles del Perú, que permite a los visitantes embarcarse en una experiencia auténtica llena de color, historia y vivencias extraordinarias.

Los animales, de todos los colores y tipos, provienen del centro experimental de mejoramiento genético "Pacomarca" que funciona en Puno y donde se realizan los trabajos más avanzados a nivel mundial en cuanto a selección genética. Se exhibe un grupo de alpacas del tipo "Suri" llamados "Wasi", ó alpacas mágicas, distinguibles por su hermoso pelaje largo producto de años de cuidados especiales. Un grupo de animales como este es prácticamente imposible de observar en ningún otro lugar. También se exhibe un selecto grupo de hembras del tipo "Huacayo", las más comunes en nuestro país, con sus crías de diversos colores. Estos animales son de alto valor genético resultado del programa de selección de "Pacomarca".

Adicionalmente, Colca Lodge ha construido expresamente una singular sala que ha sido pulcramente implementada para albergar una completa muestra museográfica donde se muestra, de una manera didáctica y profesional, diversos aspectos de interés tales como la historia, genética, curiosidades y el proceso textil completo por el que atraviesa la fibra de alpaca antes de convertirse en una sofisticada prenda textil. Los visitantes pueden interactuar en la muestra, aprendiendo a diferenciar entre las diferentes calidades y tipos de fibra de alpaca puestas a disposición.

Este fascinante complejo se suma a los ya renombrados baños termales con los que cuenta el hotel y a su galardonado SPA ECO Termal, conformando así una inusual oferta turística de primer orden que ha merecido la preferencia tanto del mercado internacional así como de los visitantes nacionales que, cada vez en mayor número, disfrutan de las bondades y esmerada atención del hotel líder en el Valle del Colca.

EXHIBICIÓN DE ALPACAS – RANCHO ALPACA



EXHIBICIÓN DE ALPACAS – RANCHO ALPACA





ACTIVIDADES AL AIRE LIBRE

El Valle del Colca es un lugar ideal para realizar actividades al aire libre y algunos deportes de aventura. Colca Lodge está estratégicamente ubicada para convertirse en una cómoda y conveniente base de operaciones, sea cual fuere la actividad que va a realizar, durante su estadía en la zona.

Para quienes nos visitan en familia o desean solamente realizar actividades poco estresantes, el Colca Lodge ofrece caminatas cortas hacia las ruinas cercanas de Uyo Uyo, un antiguo asentamiento pre-inca que constituía la capital de la zona y que queda ubicado cerca del hotel.

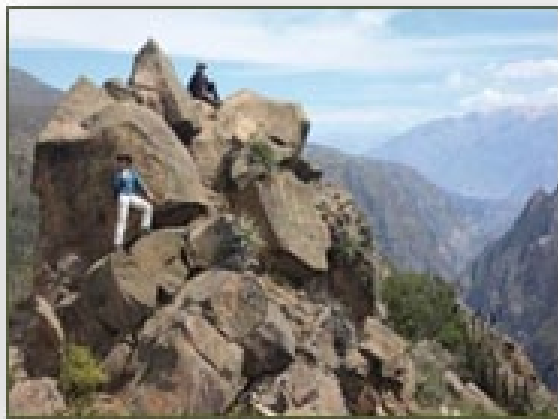
Esta excursión puede ampliarse para abarcar la zona de las “Colcas” o depósitos de semillas utilizados por las antiguas etnias que poblaban el valle y que están espectacularmente ubicadas en un pequeño cañón, cerca de Uyo Uyo.

De allí se puede completar la excursión hasta el pueblo de Yanque, uno de

encuentran en el valle, donde se podrá visitar la iglesia colonial, el museo y ver las costumbres de esta antigua sociedad agrícola del Perú. Desde el Colca Lodge se puede también contratar caballos para dar paseos por la campiña, así como bicicletas de montaña.

Justamente, para los más experimentados ciclistas, el Valle del Colca ofrece algunos circuitos maravillosos para la práctica de este deporte. Así mismo, los amantes del trekking pueden solicitar expediciones hacia las profundidades del cañón (con dos o tres días de duración) o, si prefiere, se puede ir a visitar la fuente más lejana del río Amazonas, en el nevado Mismi, a más de 5,000 metros de altura.

También se puede pasear en un bote tipo Kayac en las tranquilas aguas del río Colca que se encuentra al pie de nuestras pozas de aguas termales. Para los apasionados de la pesca, en el sector opuesto de nuestras pozas de aguas termales podrán pescar truchas variedad de pez de agua dulce que predomina en el Río Colca.



INSTITUCIONALIZACIÓN DE LA RSE EN COLCA LODGE

Elaboramos Planes de Acción enfocados a nuestros stakeholders. La responsabilidad social empresarial en el cual se desarrollan los objetivos estratégicos, evaluación de las decisiones y acciones corporativas Colca Lodge son parte de nuestra filosofía corporativa.

GRUPOS DE INTERÉS

Accionistas

Grupo de interés trascendental para la gestión de responsabilidad social, pues de su compromiso (económico, social y ambiental) dependerá la aprobación y posterior ejecución de acciones, políticas, programas y/o proyectos de la empresa.

Colaboradores

Para cualquier empresa sus colaboradores constituirán siempre uno de los grupos de interés de mayor importancia, Colca Lodge no es ajeno a ello y en ese sentido dentro de sus acciones de responsabilidad social cautela el bienestar y valora el capital humano que lo conforma.

Proveedores

Conscientes de que toda organización necesita para su normal ejecución de labores (sean productos o servicios) diferentes materias primas, insumos y otros permitidos por sus proveedores, la empresa considera este grupo de interés como uno de los más importantes.

Clientes

Los servicios y productos de cualquier organización están orientados y motivados en sus clientes, en ese sentido brindar el mejor servicio, la mejor calidad del producto, la más grata atención, lograr la satisfacción plena del mercado es trascendental, por lo que este stakeholders dentro de la gestión de RSE resulta por demás significativo.

Medio Ambiente

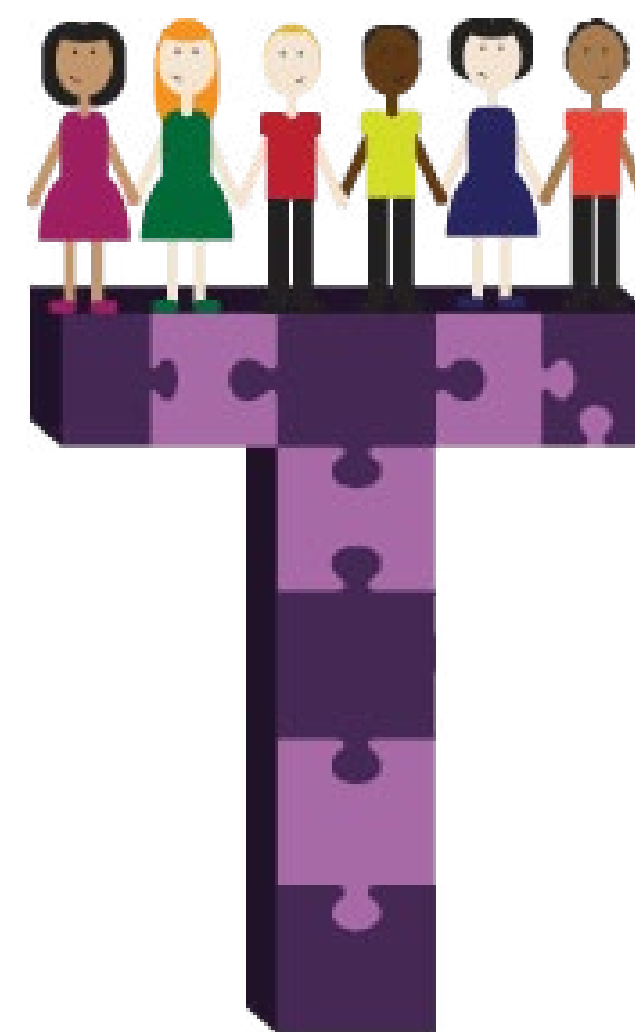
La productividad de cualquier empresa produce, directa o indirectamente, impactos que afectan el medio ambiente, en ese sentido Colca Lodge persigue reducir o minimizar al máximo dichos efectos, por lo que este grupo de interés es prioritario en la gestión de RSE.

Comunidad

La empresa considera que su interacción y relación con la comunidad (zona de influencia) es vital para generar alianzas que permitan un avance y equilibrio benefactor para ambas partes, ello en las tres dimensiones que cautela la RSE, por tal motivo este stakeholders es considerado como uno de los principales por Colca Lodge.

Gobierno y Sociedad

Toda organización forma parte de un sistema normativo (gobernabilidad) cuyo cumplimiento es primordial. El marco legal, la ética y buenas costumbres son trascendentales para una empresa socialmente responsable, por ende para Colca Lodge apuesta por el avance concertado entre la empresa, gobierno y sociedad.



Conclusiones respecto al progreso actual y esperado en RSE

Consideramos que hemos avanzado en un setenta por ciento (70%) el plan de Responsabilidad Social Empresarial del año 2013, ello debido a que no siempre podemos trabajar en conjunto por la dificultad de la lejanía de nuestras instalaciones. Este año ha sido un inicio para nuestras actividades de responsabilidad social empresarial, como tal y entendiendo la importancia que se le debe de dar a los grupos de interés, puesto que ellos son el motivo de mejora continua, seguiremos trabajando en el apoyo mutuo, integración y avance de la gestión hacia un desarrollo sostenible.

SISTEMAS, ACCIONES Y RESULTADOS DEL 2013 AGRUPADAS POR PRINCIPIO

DERECHOS HUMANOS

Principio 1: Las Empresas deben apoyar y respetar la protección de los derechos humanos fundamentales reconocidos universalmente, dentro de su ámbito de influencia.

Nuestro Compromiso: Apoyar y respetar la protección de los derechos humanos reconocidos a nivel internacional. Trabajar responsablemente para mejorar nuestro desempeño social en base a nuestros colaboradores, medio ambiente y la excelencia operacional.

SISTEMA
Código de ética

ACTIVIDAD
Somos partícipes del Código de Ética, que como Grupo Inca, hemos enfatizado en su cumplimiento.



CÓDIGO DE ÉTICA

Principio General

El actual Código de Ética fue aprobado y difundido a todas las empresas del Grupo Inca en el año 2010, en él se ha incluido a todos los grupos de interés. Las empresas del GRUPO INCA son administradas en concordancia con las leyes vigentes que les son aplicables de acuerdo a la naturaleza de cada actividad. Promueven la competencia legal y leal.

1. Políticas Socialmente Responsables: - ACCIONISTAS

Los accionistas de las empresas del GRUPO INCA se comprometen a definir y/o aprobar políticas responsables comprometidas en todo momento con el desarrollo sostenible; en los ámbitos económico, social y ambiental.

2. Discriminación: - COLABORADORES

Las empresas del GRUPO INCA, contratan a sus trabajadores, basándose en su capacidad para llevar a cabo el trabajo, independientemente de sus creencias y características personales.

3. Trabajo Forzado: - COLABORADORES

Las empresas del GRUPO INCA respetan los Derechos Laborales de sus colaboradores sujetándose al marco legal aplicable, rechazando toda práctica de explotación a los mismos.

4. Trabajo Infantil: - COLABORADORES

Las empresas del GRUPO INCA sólo contratan trabajadores que tengan la edad mínima exigida en nuestro país. En caso de desarrollar programas legales de Capacitación y/o Aprendizaje, deberán de efectuarse dentro del marco legal correspondiente.

5. Salarios y Horarios: - COLABORADORES

Las empresas del GRUPO INCA, pagarán retribuciones salariales y trabajarán en horarios concordantes con las leyes vigentes, otorgando los beneficios obligatorios y convencionales, así como las deducciones acordes a las Legislación Oficial Vigente.

6. Condiciones de Trabajo: - COLABORADORES

Las empresas del GRUPO INCA, deberán de proveer a sus trabajadores de lugares de trabajo saludables de acuerdo a las normas técnicas y legales referidas a las condiciones de trabajo.

7. Seguridad e Higiene Industrial: - COLABORADORES

Las empresas del GRUPO INCA deben mantener buenas condiciones de seguridad en todas sus operaciones, promoviendo practicas seguras que salvaguarden la integridad física de sus trabajadores y de sus instalaciones.

8. Libertad de Asociación: – COLABORADORES

Las empresas del GRUPO INCA, respetan la libertad de sus trabajadores de unirse en asociaciones que consideren convenientes.

9. Buenas prácticas en Recursos Humanos: – COLABORADORES

Las empresas del GRUPO INCA, deben de tratar a sus trabajadores con respeto y dignidad, desarrollando acciones que les permitan ser socialmente responsables con ellos y que les generen bienestar a través de diferentes programas de salud, recreación, deportes, ayuda solidaria y cooperación.

10. Información Transparente: – CLIENTES

Las empresas del GRUPO INCA ofrecen productos y servicios de alta calidad, lo que se publicita y gestiona éticamente.

11. Contratos Justos: – PROVEEDORES

Las empresas del GRUPO INCA negocian en términos justos los contratos que celebren con sus proveedores.

12. Adquisiciones Responsables: – PROVEEDORES – MEDIO AMBIENTE

Las empresas del GRUPO INCA persiguen el equilibrio entre producción y/o servicios con el medio ambiente, por lo tanto privilegia la adquisición de insumos y materias primas amigables con el medio ambiente.

13. Medio Ambiente: – MEDIO AMBIENTE

Las empresas del GRUPO INCA cumplen con las leyes y reglamentos ambientales que son aplicables, fomentando prácticas progresistas que contribuyan a la preservación del planeta.

14. Apoyo a las Comunidades: – COMUNIDAD

Las empresas del GRUPO INCA apoyan las comunidades a través de diferentes actividades, eventos o programas sociales que respondan a las necesidades de las mismas, en todo cuanto sea posible.

15. Desarrollo Integral: – COMUNIDAD

Las empresas del GRUPO INCA buscan el desarrollo comunitario de sus zonas de influencia, se preocupan por el diálogo y buenas prácticas con y por la comunidad.

16. Participación en Proyectos Gubernamentales: – GOBIERNO Y SOCIEDAD

Las empresas del GRUPO INCA en concordancia con la actividad que desarrollen, buscan la participación en proyectos de interés claves, que revelen no sólo valor para el ente gubernamental, sino también para la sociedad y empresa.

RESULTADOS

Nuestros colaboradores han internalizado nuestra visión, misión y valores organizacionales al practicar al 80% nuestro Código de Ética.

VISIÓN

Ser líderes en nuestro ámbito empresarial, protegiendo el medio ambiente, creando bienestar social alrededor de nuestro entorno geográfico y propiciando el desarrollo personal de nuestro recurso humano.

MISIÓN

Hacer que nuestros alojados reciban producto y servicios de alta calidad, dentro de un estilo arquitectónico diferente y único, en un ambiente de tranquilidad, confort y con el mejor servicio posible, buscando su satisfacción total.

VALORES ORGANIZACIONALES

- Honestidad: Actitud correcta y decente sabiendo admitir los errores cometidos cuidando los bienes de la empresa.
- Integridad: Cumplir con los principios de lealtad, orden, disciplina y dedicación
- Creatividad: Innovar permanentemente con el fin de obtener mejores logros.

SISTEMA

Aprobación de la Política de Responsabilidad Social Empresarial del Grupo Inca, alineada a los principios que promueve el Pacto Mundial.

ACTIVIDAD

En el mes de noviembre del 2013 el Consejo Directivo del Grupo Inca, previa aprobación de las Gerencia de sus respectivas empresas, aprobó la Política de Responsabilidad Social Empresarial. Alineando las políticas en las diferentes empresas del Grupo Inca.



POLÍTICA DE RESPONSABILIDAD SOCIAL EMPRESARIAL (RSE) – GRUPO INCA

Las empresas del Grupo Inca socialmente responsables, son agentes activos del desarrollo no sólo económico, sino también social y ambiental. En ese sentido, cada una mantiene un compromiso ético, basado en una gestión que cautele el desarrollo sostenible de sus diferentes grupos de interés: Accionistas, Colaboradores, Proveedores, Clientes, Medio Ambiente, Comunidad, Gobierno y Sociedad; unido al respeto y cumplimiento de la normatividad vigente y a la lucha contra la corrupción.

Propician, participan y promueven acciones, buenas prácticas en pro de sus grupos de interés, proyectos y/o programas de RSE, los que responden al bienestar de su entorno (interno y externo), cautelando de manera continua y especial su desarrollo humano, basado en la igualdad de oportunidades y capacidades.

Respetan y cumplen los derechos humanos, laborales y ambientales considerados en el Pacto Mundial. Conforme al mismo rechazan cualquier tipo de corrupción en todos los niveles de su organización.

Gestionan la responsabilidad social empresarial asumida implementándola en sus políticas, prácticas y procesos, encaminándola debidamente hacia sus tres dimensiones, siete principales Stakeholders y fines primordiales de la misma.

Su compromiso socialmente responsable es activo y creciente, por lo que cuantifican y miden de manera continua el impacto de su gestión, en base a ello aplican las reingenierías necesarias que permitan forjar la cadena de valor de la RSE en sus organizaciones, involucrando a todos sus grupos de interés.

RESULTADOS

La empresa persigue actualmente que todos sus colaboradores conozcan e interioricen la filosofía organizacional, practicando su misión y valores, cumpliendo en el tiempo su visión. Lo anterior en atención a la búsqueda de la mejora continua y logro del desarrollo sostenible.



Para el año 2014, dentro de nuestras principales prioridades tenemos:

- Alcanzar los niveles mínimos establecidos por la Autoridad Nacional del Agua sobre vertimiento de aguas al río Colca, esto en base al debido tratamiento de aguas.

Los niveles mínimos permisibles para las aguas residuales ya se lograron a través del uso de dos productos con proveedores de Arequipa y certificado por un laboratorio.

- Somos parte del PAMA (Programa de Adecuación y Manejo Ambiental) el cual fue aprobado por el Ministerio de Comercio Exterior y Turismo con resolución nro. 18-2014.

- Se implementó el sistema de loza radiante en el 95 % de las habitaciones ahorrando energía.

- Concientizar a nuestros colaboradores sobre el ahorro de energía , colocando medidores independientes por área para llevar un mejor control mensual de ahorro.

- Además de los anteriores fines, a nivel interno de la organización perseguimos continuar desplegando las potencialidades y capacidades de los colaboradores, fomentar e implementar mejores políticas con nuestros proveedores más responsables, seguir ofreciendo a nuestros clientes servicio personalizado y diferenciado característico de nuestra empresa.



SISTEMA

Sistema de Gestión en Seguridad

ACTIVIDAD

En el Área de Sistemas de Colca Lodge contamos con Licencia de Software Infohotel formalizada para el uso de todas las computadoras de la empresa. Nuestros sistemas poseen un control de acceso, los mismos que permiten el ingreso, solo al personal registrado en el mismo; previo ingreso de usuario y contraseña.

RESULTADOS

El sistema Operativo está programado para solicitar el cambio de contraseña en forma automática en el periodo de tiempo determinado en el mismo, dicho periodo de tiempo es configurable.

Contamos con un control de acceso a internet con accesos configurados en grupos de usuarios. Debido a la implementación de un sistema de respaldo de información en forma diaria, semanal y mensual. Así, minimizar las pérdidas de información ante cualquier problema que se pueda presentar en el Hardware.



SISTEMA

Plan de Capacitación Anual

ACTIVIDAD

Elaborado en concordancia con el Área de Recursos Humanos de la empresa, el objetivo del “Plan de Capacitación Anual” es fomentar el desarrollo integral de los colaboradores, potencializar y/o reforzar sus capacidades.

Durante el año 2014, de acuerdo a lo presupuestado por la empresa, se ejecutó el siguiente “Plan de Capacitación Anual”.

- RESULTADOS
- Descripción Capacitación de Vinos (Julio -2014)
 - Taller Reingeniería de Equipos (Set - 2014)
 - Curso Barista (Nov- 2014)
 - Curso Administración de Planillas (Nov - 2014)



SISTEMA

Política de integración trabajo – familia en la empresa

ACTIVIDAD

Dentro de las actividades en RSE, Colca Lodge S.A., ha considerado como un tema vital velar por el cuidado de la relación trabajo – familia, ello considerando que por la naturaleza de los servicios (la mayoría prestados en el Hotel sito en Yanque), se da un distanciamiento en las familias de los colaboradores. Conforme lo anterior la empresa ha aprobado y ejecutado la política de integración trabajo – familia, la misma que ha fomentado la participación de los familiares de los colaboradores en las actividades de la empresa, quienes viajan al Hotel y gozan de estadía gratuita al lado de su ser querido. Para definir que colaborador y su familia gozará de esta buena práctica, se toman en cuenta las siguientes consideraciones:

- Que el trabajador demuestre su predisposición para el servicio y la colaboración a la empresa en su jornada de trabajo y fuera de ella.
- La honestidad que lo caracteriza (valor apreciado como fundamental en la organización).
- La puntualidad y disciplina con la que desarrolla sus funciones.
- El respeto a sus compañeros.

RESULTADOS

Los colaboradores que cumplen con estas consideraciones, llevan a su familia a los recintos del hotel, donde disfrutan de los servicios. Estos días le son otorgados como beneficio.

En el caso de colaboradores con familias que residan en la zona, la familia del colaborador puede hacer uso de las pozas termales y disfrutar a medio día de un almuerzo en el comedor de personal o de una parrilla con el 30% de descuento.

En el caso de colaboradores con familia en la ciudad de Arequipa o de otra ciudad, gozan del alojamiento y alimentación de personal, tienen acceso además a las pozas termales y disfrute del almuerzo indicado.

Además de las acciones aprobadas y ejecutadas correspondientes al Plan de Acción de RSE – Colca Lodge 2014, la organización cautela y participa siempre en los eventos de integración de sus colaboradores. Así anualmente, en fechas especiales (día del trabajador, onomásticos, otros) se realizan y/o llevan a cabo mañanas deportivas, gymkanas, almuerzos y demás eventos que permiten confraternizar y unir a la familia Colca Lodge.



SISTEMA

Reconocimientos para colaboradores

ACTIVIDAD

Como parte de nuestra cultura organizacional, practica de valores integridad y responsabilidad hacia los colaboradores, en el 2014, en el Día del Trabajo, 1° de mayo. Celebrando en el Restaurante “Typica”



RESULTADOS

Asimismo se otorgó reconocimientos especiales correspondientes a los jefes de área por el trabajo en equipo realizado durante el año.



SISTEMA

Consultorio psicológico gratuito de verano.

ACTIVIDAD

La implementación del consultorio psicológico gratuito para los colaboradores de la empresa persigue principalmente lograr el equilibrio entre su bienestar personal y laboral. En un futuro, como se ha indicado, Colca Lodge S.A. pretende hacer partícipes de este servicio a las familias del personal, con ello se enfoca en cautelar y contribuir al equilibrio personal, familiar y laboral de sus integrantes.

Esta misma acción busca mejorar y/o mantener un adecuado clima laboral para los colaboradores, asimismo se orienta al desarrollo de una cultura organizacional idónea, donde el diálogo, la motivación, integración, identidad corporativa, entre otros, permitan la continua mejora de condiciones laborales en pro del colaborador, por ende de la propia empresa. En ese sentido durante el periodo 2010 se procedió con efectuar estudios y/o mediciones respecto a:

- Clima Laboral
- Cultura Organizacional
- Satisfacción Laboral

RESULTADOS

De acuerdo a los resultados obtenidos se gestionará la superación de debilidades advertidas y cautelarán las fortalezas definidas para su sostenimiento en el tiempo. Lo anterior a través del Plan de Acción de RSE - Colca Lodge 2011 que se elaborará, revisará y aprobará oportunamente la Gerencia General de la empresa y su GERS (Grupo Estratégico de Responsabilidad Social).



SISTEMA

Campaña de Friaje 2014

ACTIVIDAD

Organizamos y ejecutamos la Campaña de Friaje 2014 “Tejiendo esfuerzos prevenimos el Frio ” con la finalidad de anticiparnos a la temporada de frío, apoyamos a las comunidades altoandinas de Puno y Caylloma, con ropa de abrigo y accesorios, charlas sobre prevención sobre cómo afrontar las consecuencias de la temporada de frío, entre los meses de mayo y setiembre.

RESULTADOS

Colca Lodge como parte de la familia del Grupo INCA, realizó la donación de S/.418.00 nuevos soles, efectivo para la compra de Kits (chompa y chalina; chalina y gorra; mantas, medias, etcétera) entregados a los pobladores de las comunidades de Melgar, Puno y Caylloma, Arequipa.



SISTEMA

Navidad es compartir

ACTIVIDAD

Desde hace once años, Colca Lodge, organiza en los distritos de Yanque e Ichupampa una Chocolatada por Fiestas Navideñas para los niños que viven en estos distritos.

Para ello se cuenta con el apoyo especial de tres colaboradores importantes: La iglesia del distrito, el Alcalde de Ichupampa, y los trabajadores de la oficina y del hotel. Por ello, se conforman equipos que tienen como función coordinar con la debida anticipación el lugar y los implementos necesarios para dar la chocolatada.

RESULTADOS

Todos los colaboradores en el hotel organizar la chocolatada para los hijos de los trabajadores, con presentaciones musicales teatrales alusivas a la Navidad. Interactuando con sus propios hijos y haciendo entrega a cada niño de regalos por parte de la empresa. Los beneficiados sumaron setecientos (700). Además de 30 niños del Albergue Virgen de Chapi en Chivay.



SISTEMA

Impacto en educación

ACTIVIDAD

Desde el 2010, somos socios de la educación a través del apoyo que brindamos a la ONG Enseña Perú, de la Red Teach For All; ya que nos identificamos con sus objetivos. El Grupo Inca se une al reto de una educación de calidad para los peruanos. Con el aporte dado conjuntamente con otras empresas, se contribuye a la inserción de un grupo de jóvenes profesionales recién egresados de las mejores universidades e institutos de Perú de diversas especialidades, para que trabajen en colegios públicos, enseñando y apoyando en la capacitación de docentes.

RESULTADOS

Cuadro resumen del impacto del apoyo en educación.

APOYO	ZONA DE IMPACTO
- Permite que niños y jóvenes tengan la oportunidad de acceder a una educación de excelencia.	Arequipa es la primera región de expansión de EnseñaPerú, en el 2014 se ha impactado en 18 colegios de la región en los distritos de Uchumayo, Yarabamba, Cerro
- Compartir la metodología de Teach For All, “Enseñar es liderar” con docentes a nivel nacional.	Colorado, Paucarpata, San Juan de Tarucani,) y Orco-pampa (Castilla), La Joaya, atendiendo un promedio de 1200 niños durante el año 2014.
- Formación de líderes desde la base de un nuevo sistema peruano.	



SISTEMA

Confort de Arquitectura

ACTIVIDAD

En la ciudad de Arequipa se realizó la Semana Final de la XIV Bienal de Arquitectura Peruana , donde se anunció a los ganadores nacionales por categorías, dentro de ellos el Hotel Colca Lodge, por la valiosa colaboración del Arq. Álvaro Pastor Cavagneri.

El sistema de selección de proyectos se realizó en dos etapas:

La primera a nivel regional en cada una de las Macro Regiones – Norte, Centro y Sur – y la Regional Lima, eligiéndose a los primeros puestos y menciones honrosas regionales en cada categoría y a los 4 ganadores del Hexágono de Plata (uno por región).

En una segunda etapa, que tuvo lugar en la Semana Final de la XIV Bienal en Arequipa, el Jurado Nacional designó a los ganadores nacionales por cada categoría y al ganador del Hexágono de Oro.

Lo primero que resalta en medio del magnífico paisaje, soberbio y a la vez acogedor, es la mancha de relucientes techos de las casitas del pueblo de Chivay, donde el Colca Lodge se descubre desde arriba, bajando de Yanque hacia el puente Cervantes. La primera imagen es la de un pueblito ribereño, donde resaltan los techos de paja...un gran anfiteatro natural a lo largo del río para gozar de las vistas que ofrece el paisaje. La aventura de construir el hotel evocando a un “pueblito” comenzó con Alonso Burgos, en el entonces caserío de Don Zacarías. Poco a poco, con vivencias y experiencia se fue convirtiendo aquella zona en el Colca Lodge.

Los ambientes y habitaciones fueron concebidos para experimentar la esencia del lugar, utilizándose en la construcción materiales propios del valle. Los muros son de piedra y adobe, los techos de troncos de eucalipto cubiertos con paja y es en medio de esta rústica arquitectura que se evidencia el confort de primera línea del hotel.

RESULTADOS

Por las características mencionadas el “Hotel Colca Lodge” fue ganador del Primer Puesto Bienal en Arquitectura, en la categoría de Hotelería y Otros, otorgado por el Colegio de Arquitectos del Perú. Cabe mencionar que en el 2013 recibimos el “Certificado de Excelencia 2013”



SISTEMA

Servicio de Calidad hacia nuestros clientes

ACTIVIDAD

Ganamos un certificado de excelencia por parte de la pagina de critica Trip Advisor, donde tenemos una puntuación alta gracias a nuestro servicio de Calidad y a la continua preocupación por la mejora en nuestros servicios.

RESULTADOS



COLCA LODGE

spa & hot springs

Comunicación de Progreso 2015

COLCA LODGE

spa & hot springs

Comunicación de Progreso 2015

PRINCIPIO 2:

Las Empresas deben asegurarse de que sus empresas no son cómplices de la vulneración de los derechos humanos.

Nuestro Compromiso:

Colca Lodge se asegura de no ser cómplice de abusos a derechos humanos, por ningún motivo discriminará por motivo de edad, género, orientación sexual, estado civil, creencia religiosa, nacionalidad, ni discapacidad.

SISTEMA

Política de Sobretiempos y/o Compensaciones.

ACTIVIDAD

Colca Lodge dentro de sus buenas prácticas busca proporcionar las mejores condiciones laborales para el alcance de los objetivos organizacionales por parte de cada uno de los colaboradores, por este motivo se ha visto por conveniente monitorear, supervisar y tomar las medidas correctivas para mantener la carga laboral actual en optimas condiciones, desarrollando políticas de mejora de distribución y de compensación de sobre tiempos.

Como primera medida, a fin de alcanzar dichos objetivos, se elaboró, propuso y aprobó políticas respectivas en los casos mencionados, cuantificar en horas hombre las diferentes responsabilidades de cada puesto laboral y finalmente en coordinación con el área de recursos humanos se determinó las compensaciones laborales que deben de existir producto de un mayor trabajo realizado dada una temporada alta de clientes en la empresa.

RESULTADOS

Cuadro de Descansos debidamente publicado, aprobado y practicado.

Área	Personal Total Compensado (Descanso)	Tiempo Total
Spa	10 personas	25 días
Recepción	07 personas	15 días
House Keeping	06 personas	10 días
Vigilancia	04 personas	19 días
Cocina	09 personas	42 días
Restaurante	06 personas	34 días
Bar	04 personas	16 días
Mantenimiento	05 personas	16 días
Jardinería	03 personas	13 días
Lavandería	03 personas	06 días
Asist. Administración	01 personas	06 días
Almacén	01 personas	12 días

SISTEMA

Cumplimiento de la legislación laboral y tributaria, además de difundir sus ventajas.

ACTIVIDAD

Dentro del stakeholder proveedores la empresa se ha orientado a lograr que la mayor cantidad sean formales, así a la actualidad el cien por ciento (100%) de los mismos se encuentran debidamente inscritos ante SUNAT, por tanto son cumplidores de la normatividad tributaria aplicable.

RESULTADOS

A continuación se detalla la lista de Proveedores con los que trabaja nuestra empresa:

PROVEEDOR	PRODUCTOS
1.- ADRIATICA DE IMPORTACIONES Y EXPORTACIONES S.A	VENTA DE EMBUTIDOS IMPORTADOS
2.- AGROINCA PPX S.A.	VENTA PRODUCTOS VARIOS
3.- AGROINDUSTRIAS DEL SUR S.A.	VENTA DE ACEITE DE OLIVA
4.- ALBIS S.A.	VENTA DE MEDICAMENTOS
5.- ALE IMPOSER S.R.L.	PRODUCTOS DE BELLEZA
6.- ALPANDINA S.A.C.	VENTA DE CARNE SECA
7.- AMP INGENIEROS S.A.C.	VENTA DE LUMINARIAS Y OTROS
8.-ANDREA CRISTINA BRUNO	ASESAMIENTO EN RESTAURANT
9.- AQUA TERMICA S.A.C.	PRODUCTOS DE MANTENIMIENTO
10.- ARAPA NEGOCIACIONES S.R.L.	VENTA DE TRUCHAS

11.- AREQUIPA EXPRESS COMITÉ 4 S.R.L.	TRANSPORTE DE CARGA
12.- AUTOSERVICIO D'CARMEN S.R.L.	VENTA DE ABARROTES VARIOS
13.- BARBARA DEL CARPIO PEREZ	CAPACITACION DE SPA
14.- BEROLATTI ARQUITECTOS EIRL.	SERVICIO DE PLANOS Y ARQUITECTURA
15.- BRAEDT S.A.	VENTA DE EMBUTIDOS
16.- CAFÉ VALENZUELA S.R.L.	VENTA DE CAFÉ EXPORTACION
17.- CALIFORNIA DOS MIL SAC.	PRODUCTOS DE BELLEZA
18.- CENTER PLAST AREQUIPA S.A.C.	VENTA DE PLASTICOS VARIOS
19.- CHAVEZ VELASQUEZ AURELIO	VENTA DE QUESO FRESCO
ELEUTERIO VENTA DE QUESO FRESCO	
20.-CONFIPERU S.A.	VENTA DE ABARROTES

21.- CORPORACION INDUSTRIAL PEGASO E.I.R.L.	VENTA PRODUCTOS QUIMICOS
22.- COSMO ESTHETIC S.A.C.	PRODUCTOS DE BELLEZA
23.- CUZZI & CIA S.A.	SERVICIO DE IMPRESION
24.- DEPRODECA S.A.C.	VENTA DE LACTEOS VARIOS
25.- DISTRIBUCIONES Y SERVICIOS CHEM E.I.R.L.	PRODUCTOS QUIMICOS
26.-DISTRIBUIDORA VINUM S.A.	VENTA DE VINOS IMPORTADOS
27.- DIVERSEY PERU S.A.C.	PRODUCTOS QUIMICOS LIMPIEZA
28- EDA GYM S.R.L.	VENTA DE VERDURAS Y FRUTAS
29.- EL EKEKO NEGOCIOS S.A.	VENTA DE PRENDAS DE ALPACA
30.- EL JARDIN DEL ZEN	VENTA DE SOUVENIR
31.- EMPRESA MULTICARNES S.R.L.	VENTA DE CARNES ROJAS
32.- EQUIPOS GASTRONOMICOS S.R.L.	VENTA DE SERVICIOS Y VAJILLAS
33.- FABER CASTELL	CONFECCION DE LAPICEROS
34.- FABRICA DE CHOCOLATES LA IBERICA S.A.	VENTA DE CHOCOLATES
35.- FLOBA REFRIMAX S.R.L.	CONFECCION MUEBLES P/COCINA
36.- FOOD MARKETS S.A.C.	VENTA DE POLLO

37.- G.W. YICHANG & CIA.S.A.	VENTA DE TE AROMATICO VARIOS
38.- GABRIELA DISTRIBUCIONES E.I.R.L.	VENTA DE AGUA PURA
39.- GONZALO PAUL RODRIGUEZ AGUIRRE	SERVICIO MECANICO MOVILIDAD
40.- GRAFICA NUESTRA SEÑORA DE GUADALUPE E.I.R.L.	SERVICIO DE IMPRESIONES
41.- GRANJA RINCONADA DEL SUR S.A.	VENTA DE POLLO
42.- GRUPO KC TRADING S.A.C.	VENTA DE VINOS IMPORTADOS
43.-IMPORTACIONES SUAREZ E.I.R.L.	VENTA SUMINISTROS ELECTRICOS
44.- INTI RAYMI S.A.	ASESORIA LEGAL
45.- INVERSIONES NEYRA E.I.R.LTDA.	CONFECCION DE SOUVENIR VARIOS
46.- JESMARSUR GROUP S.R.L.	VENTA DE LICORES VARIOS
47.- LABORATORIO EL CUERPO Y EL ALMA	VENTA DE SOUVENIR PARA HABITACIONES
48.- LIBRERÍA UNION E.I.R.L.	UTILES DE ESCRITORIO
49.- LUZ GIOVANNA TORRES MALAGA	VENTA DE MERMELADAS DE FRUTA
49.-LYB NEGOCIOS Y REPRESENTACIONES S.A.C.	IMPRESIONES AUTOCOPIATIVOS

50.- MAESTRO PERU S.A.	ARTICULOS DE MANTENIMIENTO
51.- MAQUINARIAS JAAM S.A.	SERVICIO DE FOTOCOPIADORAS
52.- MAX YLARIO FLORES TICONA	SERVICIO TECNICO
53.- MICRO AMERICA SISTEMAS Y SERVICIOS S.A.	SERVICIO TECNICOS MAQUINAS
54.- MYG SAC DISTRIBUCIONES	PAPEL ELITTE VARIAS PRESENTACIONES
55.- NEGOCIO SUR SANCHEZ S.A.	SERVICIO DE EXTINTORES
56.- NETWORKING SAT EIRL.	SERVICIO DE INTERNET SATELITAL
57.- PANAMERICANA INDUSTRIA GRAFICA E.I.R.L.	SERVICIO DE IMPRESIONES
58.- PAREDES AGUILAR LUIS ALBERTO	SERVICIO TECNICO
59.- PROESACORP S.A.C.	VENTA DE EMBUTIDOS
60.-PURATOS SUR E.I.R.L.	VENTA PRODUCTOS REPOSTERIA
61.-QUIMICA SUIZA S.A.	VENTA PRODUCTOS VARIOS
62.-REPSOLGAS DEL PERU S.A.	VENTA DE GAS PROPANO
63.-SAM ANDEANS COORPORATIONS COCA E.I.R.L.	VENTA DE CAMELOS Y TOFFES
ESTÁNDARES LABORALES	

64.- SAN SEBASTIAN SERVICIOS Y FERRETERIA E.I.R.L.	ARTICULOS DE MANTENIMIENTO
65.- SANDRA SANTANDER VALDIVIA	VENTA DE HELADOS NATURALES
66.- SERI-GRAB PUMA SAC	SERVICIO DE IMPRESIÓN
67.- SIMPLEMENTE PRODUCCIONES SAC.	SERVICIO DE IMPRESIONES
68.- SOCIEDAD SUIZO PERUANA DE EMBUTIDOS	VENTA DE EMBUTIDOS
69.-SOLCENTER E.I.R.L.	SERVICIO TECNICO THERMAS SOLARES
70.- SWISSJUST DEL PERU S.A.	VENTA DE ESCENCIAS AROMATICAS VARIOS
71.- TAXI TURISMO AREQUIPA S.R.L.	SERVICIO DE MOVILIDAD
72- TURMANYE FOODS S.A.C.	VENTA DE MASA DE CASTAÑA
73.- UNION CERVECERIAS PERUANAS BACKUS Y JOHNSTON S.A.A.	VENTA DE CERVEZA VARIOS
74.- UNION YCHICAWA S.A.	VENTA DE SERVICIOS HOTELEROS
75.- VIÑA DE PITIS S.R.L.	VENTA DE PISCOS
76.- VIÑA TACAMA S.A.	VENTA DE VINOS NACIONALES
77.- YELAVE NATURE S.A.C.	PRODUCTOS DE BELLEZA

ESTÁNDARES LABORALES

PRINCIPIO 3: Las empresas deben apoyar la libertad de Asociación y el reconocimiento efectivo del derecho a la negociación colectiva.

Nuestro compromiso: Colca Lodge se compromete apoyar los principios de la libertad de asociación sindical y el reconocimiento efectivo de la negociación colectiva.

SISTEMA
Política de Puertas Abiertas de Recursos Humanos

ACTIVIDAD
Colca Lodge garantiza la Negociación Colectiva, la cual, es una manifestación particular del diálogo social que valoramos como factor imprescindible en la relación con nuestros colaboradores.

RESULTADOS
Diferentes acuerdos de negociación con nuestros colaboradores.



N°	ACUERDOS
1	Incremento de remuneraciones.
2	Sobretasa por trabajo nocturno.
3	Sobretasa por trabajo extraordinario.
4	Asignación familiar.
5	Bonificación por descanso Vacacional
6	Movilidad para colaboradores.
7	Asignación especial por jubilación.

Nuestro compromiso: Colca Lodge reafirma su compromiso de no recurrir a cualquier forma de trabajo forzoso ni obligatorio.

SISTEMA
Gestión de contratación laboral actualizada

ACTIVIDAD
- En Colca Lodge cada empleado tiene un contrato de empleo que estipula los términos y las condiciones de la prestación del servicio.
- Al ingresar un colaborador nuevo pasa por un proceso de inducción a cargo del área de Recursos Humanos.
- Otorgamos descuentos especiales para las familias de nuestros colaboradores

RESULTADOS
En el presente cuadro, podemos observar que el 100% de colaboradores está en planillas

MODALIDAD DE CONTRATO	NÚMERO DE COLABORADORES		
Descripción/Planilla	Contratados	Permanentes	TOTAL
Empleados	39	41	80
Total	39	41	80

SISTEMA
Política de Convocatoria abierta y clara

ACTIVIDAD
Colca Lodge contrata a personal mayor de edad y no discriminamos al personal por razón de edad, sexo u otra índole. Igualmente realizamos Capacitación para nuestros colaboradores.

RESULTADOS
En nuestra empresa, la edad mínima de los colaboradores es de 18 años.



Nuestro Compromiso:

Promovemos la diversidad brindando equidad de oportunidades a todos nuestros colaboradores.

SISTEMA

Colca Lodge asegura la igualdad de oportunidades de empleo.

ACTIVIDAD

El Proceso de Evaluación del Reclutamiento evalúa las competencias y habilidades de cada colaborador a fin de reclutar potenciales talentos para nuestra empresa.

RESULTADOS

En Colca Lodge del total de colaboradores el 36.00% son mujeres, tal como se muestra en la información precedente.

Los colaboradores de Colca Lodge poseen diversidad cultural, de raza, de religión y de género, entre otros.

PERSONAL ADMINISTRATIVO	CANTIDAD	GÉNERO	
		Varones	Mujeres
Funcionario	02	02	
Administrador Albergue	01	01	
Jefes de Área Oficina Administrativa	06	04	02
Personal Operativo Oficina	13	05	08
Jefes de Áreas Operativo	09	06	03
Personal Operativo Albergue	49	26	23

MEDIO AMBIENTE

PRINCIPIO 7: Las Empresas deberán mantener un enfoque preventivo que favorezca el medio ambiente.

SISTEMA

Programa Trabajando con la Naturaleza

ACTIVIDAD

Practicamos en la cotidianidad, la segregación correcta de residuos sólidos, separando papel, cartón y plásticos, tanto en oficinas administrativa y plantas de producción. Se elabora y envía frases con énfasis ambiental, actividad del Programa “Trabajando con la Naturaleza, Teórico”. De igual modo, se capacita a los colaboradores sobre el reciclaje. Los residuos mencionados se venden (Trabajando con la Naturaleza, Operativo) a un precio simbólico a la ONG IADES BLANSAL, quienes administran un albergue para niños abandonados, llamado “La Casa Verde”.

RESULTADOS

En el año 2013, se ha segregado la siguiente cantidad de papel, plástico periódico y papel mixto.

TIPO DE RESIDUO	CANTIDAD DE RESIDUOS	ENTIDAD RECEPTORA
- Plástico (botellas)	199.4 kg.	ONG IADES BLANSAL
- Cartón (conos)	2 142 kg.	

Todo lo que el Hotel recicla (cartones, botella de vidrio u botellas de plástico) es un fondo que lo utilizan en las actividades que realizan.

En la oficina reciclamos papel el cual se dona a la ONG lades Blansal el año pasado fue de 60 kilos, así mismo las chapas de plástico ascendieron a 40 kilos aproximadamente

Principio 8: Las empresas deben fomentar las iniciativas que promuevan una mayor responsabilidad ambiental.

Nuestro Compromiso: Nos comprometemos con iniciativas que promuevan una mayor responsabilidad ambiental, promoviendo el ahorro de recursos, eliminando desechos en la mayor medida posible a fin de crear la cultura de preservación del medio ambiente.

SISTEMA

Campaña “Ayúdanos a Ayudar

ACTIVIDAD

En coordinación con la ONG Tierra y Ser, quien promueve la correcta segregación de residuos sólidos mediante su campaña de recolección de tapitas plásticas “Ayúdanos a Ayudar”. Retirando una tonelada de tapas plásticas del medio ambiente y donarlas a la ONG quien, a su vez, nos facilitaran cinco sillas de ruedas para nuestros colaboradores discapacitados de bajos recursos.

En conjunto con las otras empresas del Grupo Inca, Colca Lodge se une para lograr una tonelada de tapas plásticas.

RESULTADOS

Reciclamos en equipo, 41.20 kg de tapitas de plástico para llegar a la 1ra. Tonelada. De esta forma, alcanzamos la meta como Grupo Inca, la 1ra. tonelada, y nos resta en el 2014. La entrega de las sillas de rueda para nuestros colaboradores, con la continuidad en el hábito del reciclaje.



PRINCIPIO 9: Las Empresas deben favorecer el desarrollo y la difusión de las tecnologías respetuosas con el medio ambiente.

Nuestro Compromiso: En Colca Lodge, nos comprometemos en el desarrollo y difusión de tecnologías respetuosas del ambiente. Haciendo énfasis en su cadena productiva, desde sus operaciones en Planta hasta el producto final. Dándole valor agregado por su cuidado del medio ambiente y el respeto por los recursos naturales renovables y no renovables.

SISTEMA

“SPA ECO Termal”

ACTIVIDAD

En el año 2010, se construyó el “SPA ECO Termal”, que reemplaza la energía tradicional por la energía geotérmica; lo que hace posible la protección del medio ambiente y la ejecución de un proyecto de turismo sustentable con énfasis en el empleo de mano de obra local.

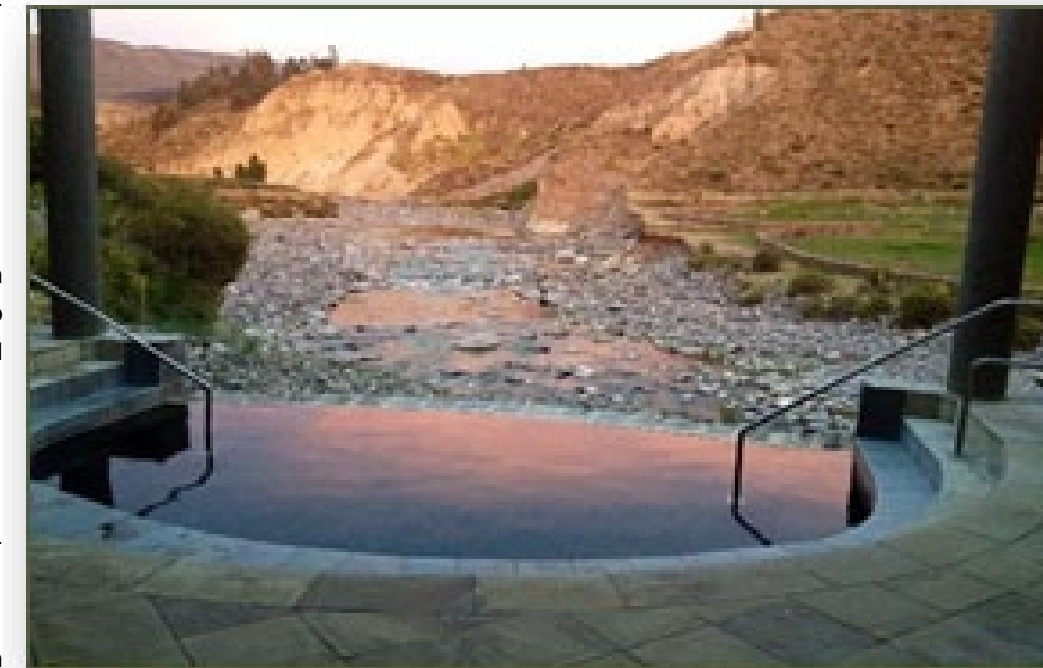
Dentro de sus beneficios y protección medio ambiental, tenemos:

- Calentamiento de agua para uso de jacuzzis.
- Funcionamiento de la cámara de vapor (baño Turco).
- Calefacción en diversos ambientes del SPA a través del sistema de “Loza Radiante”
- Calentamiento de agua para uso de duchas y baños.

Lo anterior sin dejar de mencionar el sistema bio-digestión, sistema que implica que los desechos y residuos líquidos sean debidamente purificados y regresen a la naturaleza.

RESULTADOS

El Spa Eco Termal ha permitido a Colca Lodge S.A., ser ganador del primer puesto en el evento de Creatividad Empresarial, realizado por la Universidad Peruana de Ciencias Aplicadas (UPC), en el mes de noviembre del año 2010.



ANTICORRUPCIÓN

PRINCIPIO 10: Las Empresas deben trabajar en contra de la corrupción en todas sus formas, incluidas la extorsión y el soborno.

Nuestro Compromiso: Colca Lodge se compromete con la eliminación de la corrupción en todas sus formas.

SISTEMA

Elaboración y aprobación del Código de Ética Multi Stakeholders.

ACTIVIDAD

El Consejo Directivo dentro de sus políticas y prácticas en RSE aprobó en el año 2010, el Código de Ética MultiStakeholder, considerando a siete principales grupos de interés: Accionistas, colaboradores, clientes, proveedores, medio ambiente, comunidad, gobierno y sociedad; a diferencia del anterior que consideraba solo a dos stakeholders: colaboradores y medio ambiente.

Con la aprobación del nuevo Código de Ética se orienta e impulsa la gestión socialmente responsable del Grupo Inca y de todas las empresas y miembros que lo conforman.

RESULTADOS

Colca Lodge S.A. como parte del Grupo Inca, identifica y acoge dentro de la organización los principios rectores del Código de Ética, los cuales persiguen contribuir al logro del desarrollo sostenible, cautelando por ello sus buenas prácticas económicas, sociales y ambientales.

El Código de Ética se complementa con la Filosofía Organizacional (misión, visión y valores) de Colca Lodge, enmarcando y dirigiéndose los objetivos trazados (corto y largo plazo) hacia una gestión socialmente responsable.



COP



COLCA LODGE
spa & hot springs

2015





COLCA LODGE

spa & hot springs

Elaborado por:

- Flor de Maria Curahua Sánchez
Coordinadora de RSE - Colca Lodge

Aprobado por:

- Mario Renato Cuzzi Morán.
- J. François Patthey Salas.
- Renzo Morante Pajuelo.