

The Global Compact Office
United Nations
New York, N.Y 10017
USA

Paris, le 29 juin 2015

Objet : communication sur le progrès 2014/2015

Honorable Secrétaire Général,

J'ai le plaisir d'affirmer à nouveau mon engagement envers le Pacte Mondial des Nations Unies et de travailler à promouvoir ses principes.

Nos actions, relevant des droits de l'Homme, des conditions de travail, et de l'environnement visent à promouvoir ces fondamentaux auprès de nos salariés, fournisseurs, clients et tout autre intervenant.

Nous vous adressons ci-après notre communication sur le progrès (COP).

Arch'Office continuera à porter fièrement ces valeurs, et renouvelle avec conviction son engagement auprès des Nations Unies pour soutenir les dix principes du Pacte Mondial.

Stéphane Picq,
Gérant



Communication sur le progrès 2014-2015

Arch'office



DROITS DE L'HOMME

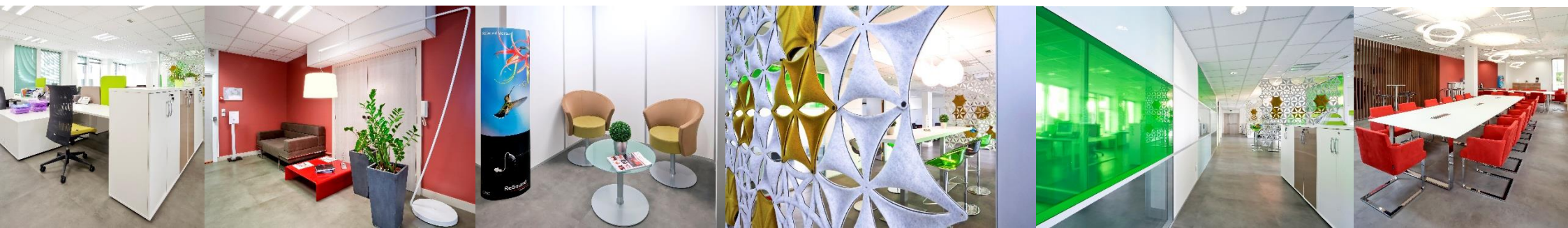
- 1. Les entreprises sont invitées à promouvoir et à respecter la protection du droit international relatif aux droits de l'Homme dans leur sphère d'influence ;**
- 2. À veiller à ce que leurs propres compagnies ne se rendent pas complices de violations des droits de l'Homme.**

Arch'office poursuit sa sensibilisation sur les droits universels de l'Homme et s'engage à les respecter à tous les échelons auxquels la société intervient.

L'entreprise est particulièrement vigilante quant au choix de ses partenaires commerciaux, prestataires ou fournisseurs. Pour cela, une mise à jour semestrielle des fichiers a été mise en place.

Nous avons mis en place des réunions hebdomadaires regroupant l'ensemble du personnel avec pour but :

- une communication interne efficace
- l'assurance continue que les activités de l'entreprise se déroulent dans le respect de chaque salarié et de tout autre intervenant



CONDITIONS DE TRAVAIL

3. Les entreprises sont invitées à respecter la liberté d'association et à reconnaître le droit de négociation collective

4. L'élimination de toutes les formes de travail forcé ou obligatoire

5. L'abolition effective du travail des enfants

6. L'élimination de la discrimination en matière d'emploi et de profession.

Principe de lutte contre les discriminations

Arch'office est construite sur des valeurs humaines prédominantes de tolérance et d'ouverture d'esprit. Chaque nouveau collaborateur est embauché pour apporter à l'équipe son savoir faire et son savoir être, et les différences culturelles sont considérées comme une richesse.

Ainsi, la politique de ressources humaines d'Arch'office est centré sur les compétences et la personnalité, et aucune discrimination à l'embauche sur des critères tels que la race, le sexe, la religion, la nationalité, l'âge ou tout autre facteur relevant de la vie privée n'entre en compte dans le processus de recrutement de nos collaborateurs.





Afin de contribuer à l'emploi des travailleurs handicapés, Arch'office s'est engagée à solliciter les Centres d'Adaptation au Travail, notamment pour l'entretien des espaces verts.

Parité hommes / femmes

Arch'office compte dans ses effectifs près de 37% de femmes, et ce à tous les échelons hiérarchiques. Le principe de parité est encouragé, sans pour autant verser dans des dérives de discrimination positive.

S'investir pour la formation des jeunes

Fidèle à ses valeurs et à son modèle d'entreprise citoyenne, Arch'office assure la formation de jeunes chaque année afin de leur permettre d'acquérir une première expérience professionnelle. Ces stages sont rémunérés et chacun est encadré par un tuteur qui se charge de sa formation. Arch'office emploie également des jeunes en alternance en contrat de professionnalisation ou d'apprentissage.

Communication sur le progrès

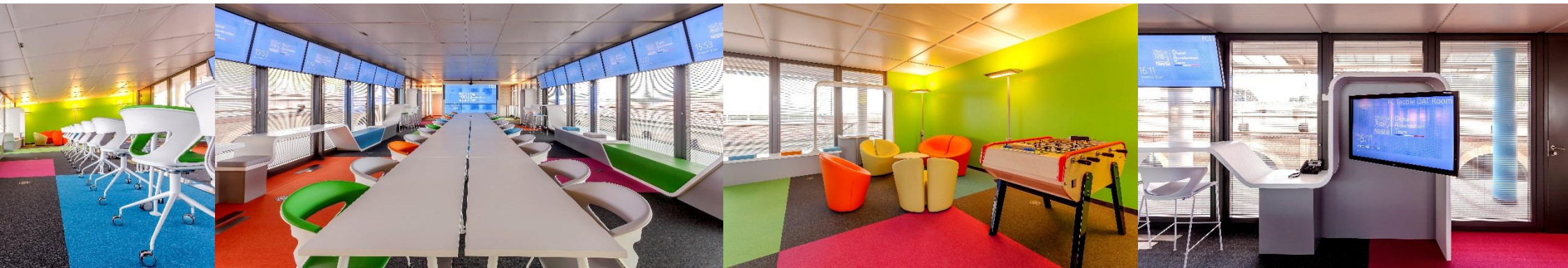


Pérennité de l'emploi

Les contrats signés avec nos collaborateurs sont des embauches en CDI. En leur assurant un développement de carrière sécurisant, nous leur permettons de se projeter à long terme dans leur projet de vie, qu'il soit personnel ou professionnel.

La liberté d'expression

Chaque collaborateur sait qu'il peut s'entretenir avec ses managers, directeurs ou quelque autre interlocuteur pour faire part de ses remarques, questions ou propositions. L'écoute est au cœur du management de l'entreprise et le dialogue est toujours encouragé.



ENVIRONNEMENT

- 7. Les entreprises sont invitées à appliquer l'approche de précaution face aux problèmes touchant l'environnement ;**
- 8. À entreprendre des initiatives tendant à promouvoir une plus grande responsabilité en matière d'environnement ;**
- 9. À favoriser la mise au point et la diffusion de technologies respectueuses de l'environnement**

Choix des bâtiments

Lors de l'aménagement des locaux du siège d'Arch'office, nous avons privilégié des produits respectant l'environnement avons optimisé l'espace afin de bénéficier au mieux de la lumière naturelle et ainsi économiser l'énergie.



Technologies d'économie des ressources

Arch'office compte 3 agences en France. Afin de minimiser les impacts des transports, de nombreuses visio-conférences sont privilégiées.

De même, les supports de communication, de formation, et plus globalement tous les documents qui ne nécessitent pas d'être imprimés sont envoyés au format numérique.

Recyclage des déchets

Arch'office a développé un partenariat avec la société de collecte et de recyclage SITA. Nous contrôlons ainsi le recyclage de tous les emballages cartons du mobilier de bureau et sièges que nous commercialisons.

Nous sommes également adhérents Valdelia.



LUTTE CONTRE LA CORRUPTION

10. Les entreprises sont invitées à agir contre la corruption sous toutes ses formes, y compris l'extorsion de fonds et les pots-de-vin.

Arch'office, dans ses pratiques commerciales, œuvre au quotidien pour le développement et l'usage de pratiques éthiques et morales. Il n'y a pas de compromis possible sur l'intégrité et l'anticorruption.

Les mots clés de notre engagement : loyauté, honnêteté, intégrité et responsabilité.

