

# FAALİYET RAPORU 2014



# İÇİNDEKİLER

- 1- Şirket ve Rapor Hakkında
- 2- Yönetim Temsilcisinin Mesajı
- 3- Şirket Politikası
- 4- İnsan Hakları
- 5- Çalışma Hayatı
- 6- Çevre ile İlgili Uygulamalar
- 7- Etik Değerler
- 8- Toplumsal Faaliyetler

## Küresel İlkeler Sözleşmesinin On İlkesi:

### İnsan hakları:

1. **İlke:** İş dünyası uluslararası ilan edilmiş insan haklarına destek olmalı ve saygı göstermeli,
2. **İlke:** İş dünyası, insan hakları ihlallerine fırsat tanımamalı,
3. **İlke:** İş dünyası çalışanların sendikalaşma özgürlüğünü desteklemeli ve toplu müzakere hakkını etkin biçimde tanımalı,
4. **İlke:** İş dünyası, her türlü zorla ve zorunlu işçi çalıştırılmasını engellemeli,
5. **İlke:** İş dünyası, çocuk işçi çalıştırılmasının önüne geçmeli,
6. **İlke:** İş dünyası, işe alım ve çalışma süreçlerinde ayrımcılığın önüne geçmeli,
7. **İlke:** İş dünyası çevre sorunlarını önleyici ve çevreyi koruyucu yaklaşımları desteklemeli,
8. **İlke:** İş dünyası çevreye yönelik sorumluluğu artıracak her türlü faaliyeti ve oluşumu desteklemeli,
9. **İlke:** İş dünyası çevre dostu teknolojilerin gelişmesini ve yaygınlaşmasını desteklemeli,
10. **İlke:** İş dünyası rüşvet ve haraç dahil her türlü yolsuzlukla mücadele etmelidir.

## **HAKKIMIZDA**

Bu raporda Akyürek Kardeşler Tar. Ür. Mak. Taş. Mad. San. Tic. Ltd. Şti. Akyurek Technology ünvanı ile anılacaktır. Akyurek Technology 1973 den bu yana hasat sonrası hububat, bakliyat, tohum ve yağlı tohum gıda işleme teknoloji sanayisi için makineler üretmektedir.

Makinelerimiz hububat, bakliyat ve tohum ve yağlı tohum ailesinde yer alan kuru sebzelerin hasat esnasında ve hemen sonrasında ürüne karışan toz, taş, toprak, saman, cam ve bunun gibi ürün harici maddeleri ayırabildiği gibi ortalama üründen küçük, az yetişmiş, kırılmış, yabancı tohum, zedelenmiş tohum veya başka mahsul tohumu gibi maddeleri de ayırabilmektedir.

Bu ayırma işlemi mahsulün eni, boyu ve genişliği göz önüne alınarak yapıldığı gibi temizlik kalitesini arttırmak ve ürün sınıflandırmasını gerçekleştirmek içinde, ürün kütleli ağırlığı ve rengi göz önüne alınarak yapılır.

Bünyemizde ürettiğimiz makineler çeşitli kapasitede ve temizlenmek istenen ürüne göre adapte edilebildiği gibi mekanik veya bilgisayar kontrollü olmak üzere her bütçeye ve plana uygun seçeneklere sahiplerdir.

Bu temizleme boylama sınıflandırma ve paketleme işlemlerinde, müşterilerimizin isteği doğrultusunda planlanır ve projelendirilir. Bir donanım veya sistem önerisi yapmadan önce, müşterilerimizin amaç ve taleplerini açıkça anlamamanın önemli olduğuna inanıyoruz.

Müşterilerimize hizmet çerçevesinde çok değerli ve özel teklifler sunuyoruz: Öncelikle müşterilerimizin endişe ve sorunlarını dikkatle dinliyor sonrasında, hızlı, dünyanın her yerinde etkili ve güvenilir servis deneyimlerimizden faydalanmalarını sağlıyoruz.

Gelecekteki genişleme için o andaki talep ve mülahazaların dikkate alınması, doğru bir kestirim yapılmasını sağlar, böylece müşterilerimiz gerekçi bir bütçe ve kar elde edebilir.

İlk önceliğimiz müşteri memnuniyetidir. Uzun vadeli ortaklığa büyük bir önem vererek, iş ortağımız için tesis kurma ve makine satmanın ötesinde hizmete hazırız. Akyürek Kardeşler Ltd. olarak satış sonrasında da yatırımınızın, üretim sistemini kontrol ve bakımında yanınızda yer almaya devam ederiz. Biz, bir dünya- yedek parça tedariki servisi, makine yenileme, bakım, analiz, danışmanlık ve eğitim teklifi sunuyoruz.

Köklü geçmişe sahip firmamız taneli kuru tarım ürünleri temizleme, sınıflandırma makineleri imalatında uzun yıllar sonucu edindiği tecrübeler ve bu sektörde ihracaat birincisi kimliğiyle ülke ekonomisine bugün olduğu gibi gelecekte de katkıda bulunmayı hedeflemektedir.

Kuru taneli tarım ürünlerine değır katan makineleri üreterek işletmeleri üst seviyelere taşımayı hedef biliyoruz. Dünya ölçeğinde, sektörümüzle ilgili yenilikleri takip etmek, bunu herkesle paylaşmak ve aynı zamanda öncü olma çabasındayız. Herkes için daha iyi bir yaşam düşüncesinden yola çıkarak ürettiğimiz teknolojinin yanında Rekolte adıyla 2 ayda bir dergi yayınlanmaktadır. Tüm dünyada gelişen süreci daha yakından takip etmek ve sektörel bütünlük sağlamayı misyon bilen Rekolte, topraktan alınan ürünün, tüketiciye ulaşana dek geçen süreçte sektöre dahil olan tüm üreticilerin sesi olacağına inanıyor. Yine küçük, orta ve büyük ölçekli üreticileri birbirinden haberdar ederek, güncel gelişmeleri yansıtarak ve en önemlisi sektörün üreticileri ve tüketici için önemli bir referans olacak bu derginin olumlu gelişmelere katkıda bulunacağına mutluluğu içindeyiz.

## RAPOR HAKKINDA

Akyurek Technology tarafından ilki hazırlanan Faaliyet Raporumuz: 1 Ocak 2014'ten 31 Aralık 2014'e kadar olan dönemi kapsamaktadır. Raporda, Global Compact'ın evrensel kabul edilen on ilke kapsamındaki insan hakları, çalışma standartları, çevre ve yolsuzlukla mücadele alanlarındaki şirketimizin uygulamaları hakkında bilgi verilmektedir.

Geribildirim, öneri ve eleştirileriniz raporlama çalışmamızın geliştirilmesinde kullandığımız en önemli kaynaktır.



## YÖNETİM TEMSİLCİSİNİN MESAJI

Akyurek Technology olarak Global Compact'ın insan hakları, çalışma standartları, çevre ve yolsuzlukla mücadele alanlarındaki on evrensel ilkesini her zaman desteklediğimizi bildiririz.

Bir dünya şirketi olma hedefiyle, ülkemizde ve hizmet verdiğimiz tüm ülkelerde, ortak çalışma standartlarını oluşturmayı, elinden gelenin en iyisini yaparak paydaşlarımızın (çalışanlar, müşteriler, tedarikçiler) memnuniyetini en üst düzeyde tutarak, yüksek motivasyonlu ve üstün hizmet anlayışıyla sürekli iyileştirme felsefesiyle ekibimizin devamlılığını sağlamayı taahhüt ederiz.

Gül AKYÜREK  
Yönetim Temsilcisi



**AKYUREK TECHNOLOGY LTD.ŞTİ**  
**KALİTE, İSG ve ÇEVRE POLİTİKASI**

**KALİTE AMACIMIZ: MÜŞTERİ MEMNUNİYETİ**

Müşterinin tüm beklentilerini karşılayacak şekilde istenilen kalitede, istenilen miktarda, istenilen zamanda ve uygun fiyatla ürün sunmaktır.

***KALİTE ANA HEDEFİMİZ: SÜREKLİ GELİŞME VE İYİLEŞTİRME***

Üretim girdilerimizden ürünün müşteriye ulaşmasına kadar olan süreç içinde;

Kalitemizi sürekli geliştirmek,  
Maliyetlerimizi düşürmek,  
Ürün çeşitliliğini arttırmak,  
Satışlarımızı ve kapasitelerimizi arttırmaktır.

**KALİTE İLKELERİMİZ:**

**ÖNCE İNSAN**

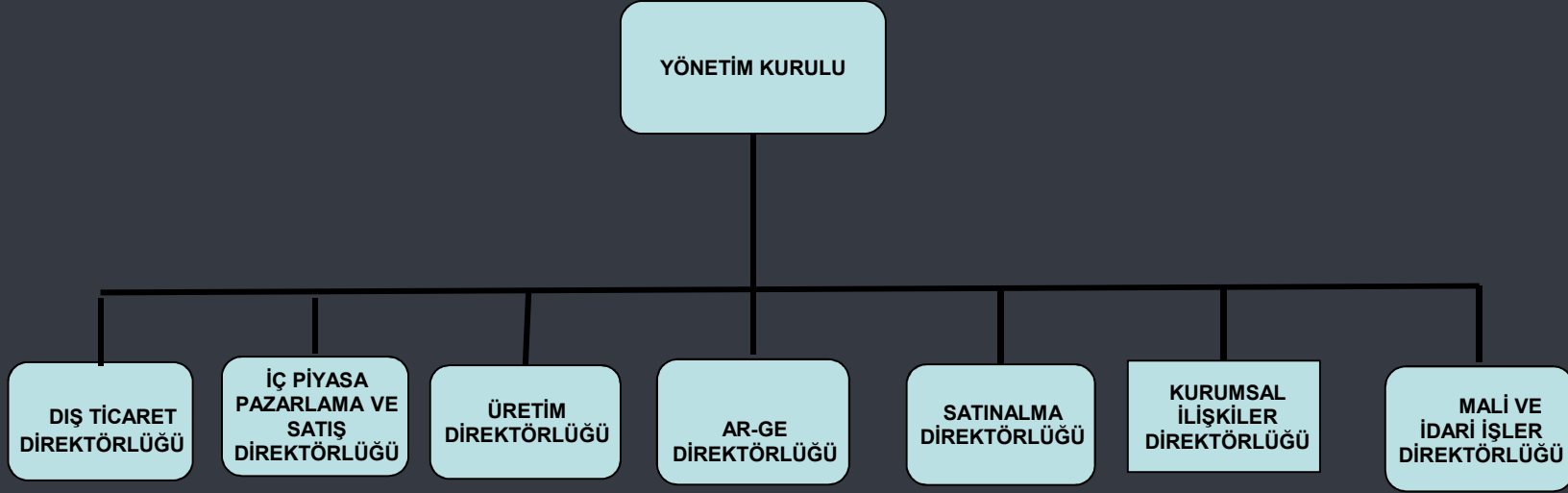
Kaliteyi yaratacak olan eğitimli ve beceri düzeyi yüksek, mutlu insandır.

## **SİSTEMLİ ÇALIŞMA**

Kalite, kurumsallaşma ve başarı, bireysellikten uzak, toplam kalite anlayışı ve ekip çalışması bilinci içinde sistemler kurarak sağlanabilir.

**AKYUREK TECHNOLOGY**, tüm faaliyetlerinde 6331 Sayılı İş sağlığı ve Güvenliği Kanunu' nu esas alarak tüm çalışanların güvenli ve sağlıklı ortamlarda çalışmasını sağlamayı temel ilke edinmiştir. Bu temel ilkeyi gerçekleştirmek amacıyla; Faaliyetlerimizden kaynaklanan sağlık ve iş güvenliği risklerini kontrol etmek, İş Sağlığı ve Güvenliği konularında tüm çalışanları eğiterek bilinçlendirmek,

**AKYUREK TECHNOLOGY'nin**, herkesin ve gelecek nesillerimizin ortak varlığı olan "Çevre" nin korunması ve geliştirilmesi için temel amaçlar;  
Çevreyle ilgili yasal ve diğer yükümlülöklere uymak,  
Faaliyetlerimizden kaynaklanan çevre risklerini atık yönetimi ile kontrol etmek,  
Çevre kirlenmesini önlemek,  
Çalışanlarımızın çevre bilinci arttırmaktır.



- **YÖNETİM KURULU** : 2 üyenin yer aldığı, şirketin yürütülmesinde alınan kararların hızlı, etkin verilmesi için kurulmuş bir kuruldur.
- **DIŞ TİCARET DİREKTÖRLÜĞÜ**: Şirketimizin uluslararası ticari ilişkilerini sağlar. Yurt dışı alım-satım ile ilgili konular, müşteri şikayetlerinin değerlendirilmesi, iyileştirmeler ile ilgili önerilerde bulunmak için kurulmuş bir ekiptir.
- **İÇ PİYASA PAZARLAMA VE SATIŞ DİREKTÖRLÜĞÜ**: Ürünlerimizin yurtiçi satışlarının yapılması ve yurtiçi müşteri şikayetlerinin değerlendirilip geri dönüşümü sağlayan, iyileştirmeler için önerilerde bulunan bir takımdır.
- **ÜRETİM DİREKTÖRLÜĞÜ**: Dış Ticaret – İç Piyasa Pazarlama ve Satış Direktörlüğü müşteri siparişlerini Ürün İş Emrine dönüştürür. Böylece siparişler İş Emri olarak Üretim Direktörlüğü'ne teslim edilir. Üretim Ekibi müşterinin isteğine göre makine üretmekle yükümlüdür.

- **ARGE DİREKTÖRLÜĞÜ:** Yeni bir makinanın araştırılması, çizimi ve projelendirilmesi, deney ve testlerini yapılmasından sorumlu ekiptir.
- **SATINALMA DİREKTÖRLÜĞÜ:** Şirketin ihtiyacı olan mal veya hizmetin tedarikçiden sağlanması , tedarikçilerin denetimi, şikayetlerinin değerlendirilmesi , ürünü kullanan ve tedarikçi arasında köprü görevi üstlenir.
- **KURUMSAL İLİŞKİLER DİREKTÖRLÜĞÜ:** Şirketiçi iletişimin sağlanmasından, kurumsal kimliğin sürekliliğinden, şirket olarak toplumsal faaliyetlerde aktif temsil edilmesi, şirketin tanıtımının yapılması, çalışanlar için sosyal faaliyet ve organizasyonları düzenlemekle yükümlüdür.
- **MALİ VE İDARİ İŞLER DİREKTÖRLÜĞÜ:** Şirket ve çalışanlar adına mali ve idari tüm yasal yükümlülüklerin yürütülmesiyle görevlidir

## AKYÜREK TECHNOLOGY'DE İNSAN HAKLARI

### “İNSAN KAYNAĞIMIZ, GÜÇ VE BAŞARIMIZDAKİ EN TEMEL YAPITAŞIMIZDIR.”

Şirketimizde çalışanlarımızın hakları iş yasası uygulamaları ile güvence altındadır. İşe işçi alımı ve sonrasındaki uygulamalar hakkındaki bilgiler İSG El Kitabçığında belirtilmiştir.

Kesinlikle çocuk işçi çalıştırılmamakta, zorla çalıştırma bulunmamakta, ilgili hususlarda aynı hassasiyetin tedarikçilerimiz tarafından da gösterilmesi beklenmektedir. Şirketçe belirlediğimiz yetkinliklerin yanı sıra pozisyonun gerektirdiği bilgi ve deneyim seviyesi işe alım sürecinde dikkate alınan en önemli kriterlerdir. İş Yasası'nda belirtildiği gibi tüm iş süreç ve ilişkilerinde dil, ırk, cinsiyet, siyasal düşünce, din, mezhep ve benzeri nedenlere dayalı hiçbir konuda ayrımcılık yapılmaz ve bu tür farklılıklara saygı gösterilir.

Yasalarca öngörülen sürelerde yıllık ücretli izin uygulamalarına yer verilmektedir.

İş sağlığı ve güvenliği konusunda ana hedef minimum seviyedir. İşyeri risk analizleri rutin yapılarak kazaları önleyici tedbirler alınmaktadır.

İş kazası istatistikleri ; kaza sıklık oranı, kaza ağırlık oranı, kayıp işgünü sayısı gibi veriler takip edilmektedir.

2014 yılında İş Sağlığı ve Güvenliği alanında kurul toplantıları, seminer ve eğitimler artarak devam etmiştir.

Çalışan temsilcileri yapılan seçim sonucunda belirlenmiştir. Çalışan Temsilcisi İş Sağlığı ve Güvenliği Kurulu'nda ve işçinin güncel konuları hakkında işçinin sözcüsü ve yardımcısı görevindedir.

Çalışanların işe giriş esnasında, yasal olarak da gerekli olan sağlık bilgileri ve işe uygunluğa dair sağlık raporları istenmektedir. Engelli çalışanların engeline uygun görevler verilmesine dikkat edilmektedir.

İşyeri, çalışanların sosyal hakları ve çalışma şartları, görev ve sorumlulukları, disiplin hükümleri ve iş sözleşmeleriyle ilgili bazı genel prosedürleri personel yönetmelikleriyle düzenlemektedir. Bu yönetmelikler şirkette görev alan çalışanlara işe alım aşamasında tebliğ edilmektedir ve iş sözleşmesinin bir parçasıdır. İnsan hakları konularını da içeren «Disiplin Kuralları» tüm seviyedeki çalışanların tabi olduğu sosyal ve etik kuralları kapsamaktadır. Çalışanların işe giriş itibarıyla okuyarak imzalaması beklenir. Çalışanların bu kurallara uygun davranması beklenmektedir. Kuralları ihlal eden çalışanlar için Disiplin Kurulu toplanıp sözlü veya yazılı uyarı, yevmiye kesintisi ve işten çıkarılma gibi müeyyideler uygulanmaktadır.

Yıllık Eğitim Planı hazırlanarak eğitimlerin gerçekleşme oranları takip edilmektedir.



İSG VE DİĞER EĞİTİMLER PLANLANARAK GERÇEKLEŞTİRİLİR.																		
2014 YILLIK EĞİTİM PLANI										Hazırlayan				Onaylayan				
İÇ VE DİŞ EĞİTİMLER										İnsan Kaynakları Sorumlusu				Üretim Müdürü				
										Değişiklik No:00		Değişiklik Tarihi: --			Onay Tarihi:			Sayfa: 1/1
VERİLECEK EĞİTİMLER	EĞİTİMİN HEDEFİ	EĞİTİMCİLER	EĞİTİMİ ALACAK BÖLÜM/PERSONEL	OCAK	ŞUBAT	MART	NİSAN	MAYIS	HAZİRAN	TEMMUZ	AĞUSTOS	EYLÜL	EKİM	KASIM	ARALIK			
1 ISO 9001:2008 İç Tetkik Eğitimi	İç tetkikçilerin ISO:9001:2008 kalite standardı denetimi hakkında bilgilendirmek	İSG Uzmanı	İlgili Personel	x														
2 Genel İş Sağlığı ve Güvenliği kuraları	Çalışanlara İş Sağlığı ile ilgili temel bilgileri vermek, sağlıklı bir İş yaşamı için uyulması gereken kuraları açıklamak.	İSG uzmanı	Tüm Çalışanlar		x													
3 İlk yardım eğitimi	İlk ayrdm sertifikalı eğitim	Akdeniz İlyayrdm/Çalışma İl müdürlüğü	İlk ayrdm ekibi	x														
4 İş kazaları ve meslek hastalıklarının sebepleri ve işyerindeki riskler,	Çalışanların iş kazası ve mesleki hastalıklarının sebeplerini öğrenmesini sağlamak.	İSG uzmanı	Bölüm şefleri		x													
5 İlk yardım, kurtarma,	genel ilk yardım kuraları eğitimi	İş yeri hekimi	Tüm Çalışanlar			x												
6 Çalışanların yasal hak ve sorumlulukları,	Çalışanların iş kanunu kapsamında yasal haklarını öğrenmesini sağlamak.	İSG uzmanı	İSG kurulu, bölüm şefleri			x												
7 Kişisel koruyucu alet kullanımı,	Çalışma ortamından kaynaklanan fiziksel tehlikelerden çalışanların korunması amacı ile kişisel koruyucuların önemini, kullanım yerlerini ve doğru malzeme seçimi/kullanımını sağlamak.	İSG uzmanı	Tüm Çalışanlar				x											
8 Uyarı işaretleri,	İşyerlerinde kullanılan güvenlik ve sağlık işaretlerini çalışanlara öğretmek.	İSG uzmanı	Tüm Çalışanlar					x										
9 Yangın olayı ve yangından korunma,	Tesiste yangın çıkmasını engellemek; çıkabilecek yangınlarn kısa sürede ve yayılmadan söndürülmesini sağlamak üzere, yangın öncesinde ve sırasında alınacak tedbirleri öğretmek, yapılacak tatbikat ile uygulama pratiği sağlamak.	İSG uzmanı	Tüm Çalışanlar						x									
10 Yangın Söndürme-Alarm ve Tahliye Tatbikatı	Yangın durumunda yapılacak çalışmaları öğretmek.	İSG uzmanı	Tüm Çalışanlar							x								
11 Acil Durum Planı ve Ekiplerin Görevleri	Acil durumlarda görevli ekibe görevlerini öğretmek. Çalışanlara nasıl davranacaklarını bildirmek.	İSG uzmanı	Acil durum ekipleri							x								
12 Elektrik, tehlikeleri, riskleri ve önlemleri,	İşyerindeki elektrik tehlike ve risklerini çalışanlara öğretmek , çalışma bilinci oluşturmak.	İSG uzmanı	Tüm Çalışanlar								x							
13 Ergonomi,	İş yaşamında ergonominin yeri ve önemi öğretmek.	İSG uzmanı	Tüm Çalışanlar									x						
14 Kimyasal, fiziksel ve biyolojik maddelerle ortaya çıkan riskler,	İşyeri ortamında bulunan kimyasal, fiziksel ve biyolojik risk etmenlerini tanıtmak ve alınacak önlemleri öğretmek.	İSG uzmanı	Tüm Çalışanlar										x					
15 Termal konfor şartları,	Termal şartların iş kazası ve meslek hastalıklarının olusumdaki etkilerini öğretmek.	İSG uzmanı	Tüm Çalışanlar												x			
16 Makineler ve Makine Koruyucuları	Dönen, kayan, sıkıştıran kesen-delen her türlü makine; giyeceklerden sarkan parçaların, parmakların, ellerin, saçların kaptrılması kaza riskini sıfırlamak için gereken iş güvenliğini kuralarını öğretmek.	İSG uzmanı	Tüm Çalışanlar													x		
17 Tehlikeli Enerjinin Kontrolü (Etiketleme, Kilitleme (EKED) Uygulamaları)	Tesiste enerji kesmek, bloke etmek ve tehlikeli enerjinin kontrolü ve ekipmanın güvenliğini sağlanması için alınacak önlemleri öğretmek.	İSG uzmanı	Elektrik ekibi														x	
18 Kapalı Sahada Çalışmada Sağlık ve Güvenlik Tedbirleri	Kapalı saha tehlikelerini çalışana öğretmek ,güvenli çalışma şeklini çalışanlara bildirmek.	İSG uzmanı	Montaj ekibi															x
19 Bakım Onarım İşlerinde İş Sağlığı ve Güvenliği	Bakım onarım işleri sırasında oluşabilecek kazalar konusunda bilgi verip , emniyetli çalışmayı öğretmek.	İSG uzmanı	Bakım onarım ekibi															x
20 Teknik Resim Okuma		Ümit DİNÇALP	İlgili Personel		x	x	x											
21 Kaynak Eğitimi	Kaynak yaparken dikkat edilecek hususları öğretmek	Kayra	İlgili Personel															
22 Boya Çeşitleri, Kullanılan Boyada Dikkat Edilecek Hususlar,Kullanma Şekilleri	Boya çeşitleri ve kullanım şekilleri hakkında bilgilendirmek	Enka Boya	Boyahane Personeli				x											
23 Kontraplak Kalitesi ve Kullanım Alanları, Kullanırken Dikkat Edilecek Hususlar	Kontraplak kalitesinin nasıl anlaşıldığını ve kullanırken dikkat edilecek hususları öğretmek	Sağlamlar	Marangozhane Personeli					x										

- Çalışan önerileri sürekli gelişim ve iyileştirmenin sağlanması için en önemli etmenlerden biri olarak değerlendirilmektedir. Öneri sistemi ile çalışanlarımızın operasyonel hedeflerimizin etkili şekilde gerçekleşmesine önemli bir katkı sağlamaktadır. Paydaşlarımız şikayetlerini ve önerileri 444 6 259 nolu telefonu arayarak yada <http://akyurekltd.com/tr/iletisim.html> adresine mesaj göndererek iletebilir.
- Acil Durum Ekipleri :İlkyardım, Kurtarma, Yangın Söndürme, Koruma ve Mekanik Ekip olarak oluşturulmuştur. Ekip üyeleri görevleriyle ilgili eğitim almış ve tatbikat yapmışlardır
- Çalışanlarımız sosyal faaliyetlere katılması için teşvik edilmektedir. Şirketimiz 2014 Yılı Mersin Dragon Festivali'nde şampiyon olmuştur . Çalışanlarımızı spora teşvik için katılımcılara şampiyonluk primi ödenmiştir.
- Tedarik, üretim, ürün ve hizmet tüketimi gibi süreçlerde faaliyetlerden kaynaklanan başta çevresel etki olmak üzere sürdürülebilirlik risklerinin bertarafına yönelik politika ve eylem düzeyinde çalışmalar yürütmektedir.

- YANGIN TATBİKATINDAN GÖRÜNTÜ

















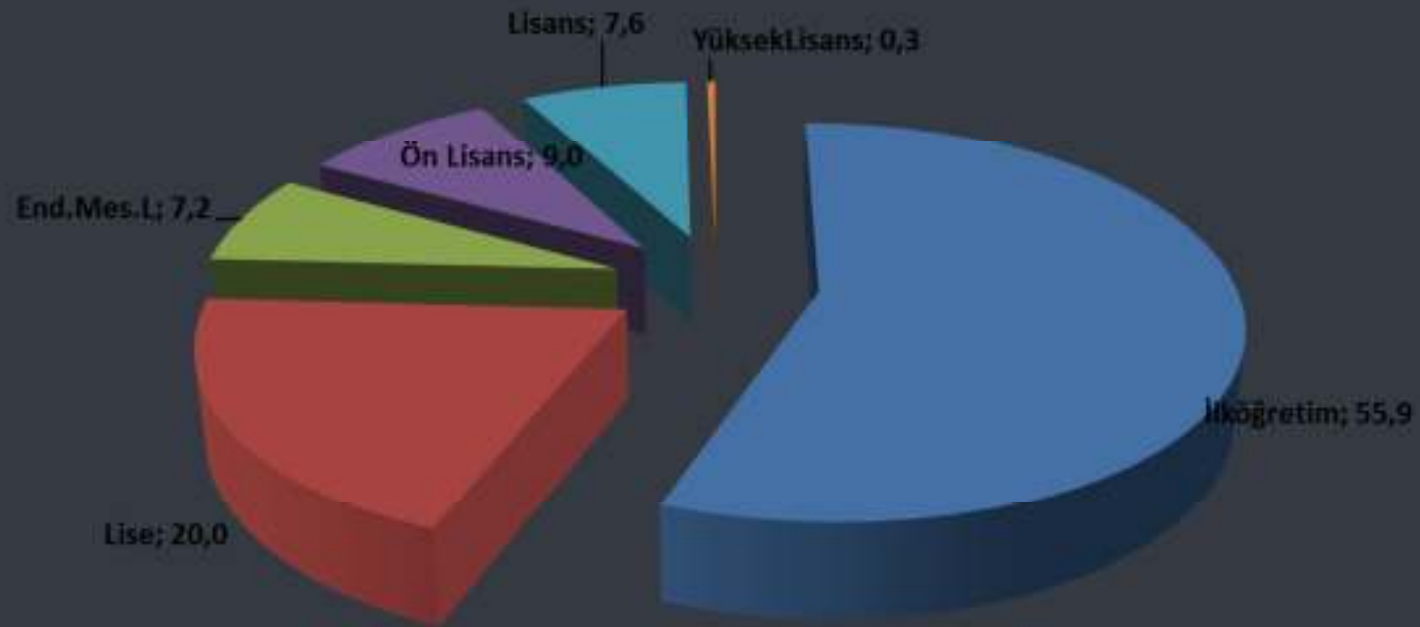




## 2014 YILI ÇALIŞAN DEMOGRAFİSİ

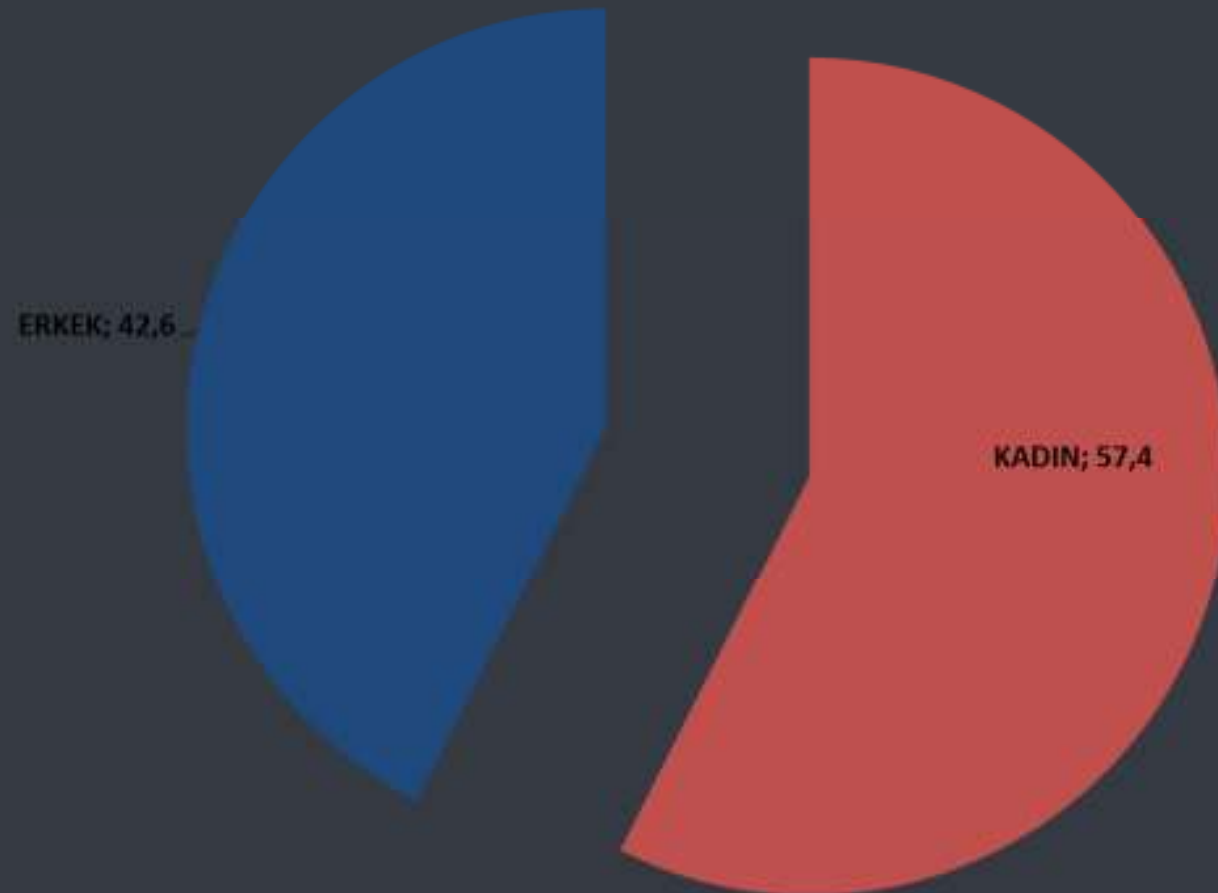
- 2014 yılı çalışan ortalama sayısı 290 kişidir.
- Üretim hattında erkek personel ağırlıklı çalışılmakta, kadın istihdamına önem verilmektedir. Ofis personeli olarak kadın çalışan oranı %57,4'tür.
- Çalışanlarımıza verilen İSG Eğitimi 612 kişi x saat' tir. 2014 yılında İSG Uzmanlığı hizmeti kısmi süreli bir İSG Uzmanı tarafından karşılanmaktadır. İSG faaliyetlerimizin daha iyi bir seviyeye çıkarmak için tam zamanlı bir İSG Uzmanı istihdamı 2015 yılı için hedeflenmiştir.

## 2014 YILI ÇALIŞAN EĞİTİM DURUMU



## 2014 YILI OFİS PERSONELİ KADIN-ERKEK SAYISI

AYLAR	KADIN	ERKEK	Toplam
OCAK 2014	24	17	41
ŞUBAT 2014	23	16	39
MART 2014	22	17	39
NİSAN 2014	24	16	40
MAYIS 2014	26	20	46
HAZİRAN 2014	26	19	45
TEMMUZ 2014	26	19	45
AĞUSTOS 2014	27	19	46
EYLÜL 2014	27	20	47
EKİM 2014	27	20	47
KASIM 2014	27	21	48
ARALIK 2014	27	20	47
	KADIN	ERKEK	Toplam
ORAN (%)	57,4	42,6	100,0



## **ÇEVRE İLE İLGİLİ UYGULAMALAR**

Çevreye ve insan sağlığına olumsuz bir etkisi olamayan makinalar ürettiğimize dair çalışmalara yani makinalarımıza CE Belgesi alınması ile ilgili faaliyetlere 2014 yılında başlanmıştır.

### **2014 Yılında Gerçekleşen Hedefler:**

- Ambalaj atıkları ayrıştırılarak geri kazanım firmalarına teslim edilmiştir.
- Metal atıkları lisanslı geri kazanım firmalarına teslim edilmiştir.

## ÇEVRE İLE İLGİLİ 2015 YILI HEDEFLERİ

- Tıbbi atıklar ayrı toplanarak lisanslı firma ile sözleşme yapılarak ulusal atık taşıma formu ile teslim edilecektir.
- Makinalardan çıkan bor yağları ayrı toplanarak lisanslı tehlikeli atık firması ile sözleşme yapılarak ulusal atık taşıma formu ile teslim edilecektir.
- Tehlikeli ve tehlikesiz atık alanı mevzuata uygun olarak düzenlenecektir.
- Çevre İzin Sürecinde Geçici Faaliyet Başvurusunda bulunulacaktır.
- Bütün tehlikeli atıklar lisanslı bertaraf firmalarına ulusal atık taşıma formu ile teslim edilecektir.
- Tesis içerisinde geçici atık depolama alanları oluşturulacaktır.

## ETİK DEĞERLER

Rüşvet ve yolsuzlukla mücadele, insani değerlere saygı gibi konularda en önemli kaynağımız “Disiplin Kuralları ve Uygulama Prensipleri” .İşe yeni giren çalışanlar bu kural ve uygulama prensipleri hakkında bilgilendirilmektedir. Disiplin kurallarına uyum disiplin kurulları ile yürütülmektedir.

Herhangi bir rüşvet ve yolsuzluk ihtimalinin oluşması durumunda ilgili bölüm amiri yaptığı tespitleri Disiplin Kurulu’na bildirmektedir. Rüşvet ve yolsuzluk inceleme sonuçları üst yönetim ile paylaşılmaktadır.

Yolsuzluk şüphesinin araştırılması sürecinde:

- Konunun en kısa zamanda aydınlatılması,
- Gizlilik unsurunun korunması,
- Gerekli hukuksal sürecin işletilmesi,
- Gerekli ise paydaşların bilgilendirilmesi ilkelerine önem verilmektedir.

İş ilişkisi olduğumuz tedarik ve müşterilerle etik kurallar yazılı anlaşmalarla kayıt altına alınmaktadır.



## TOPLUMSAL FAALİYETLER

### GENÇLERİMİZİN İŞ HAYATINA HAZIRLANMASI

Şirketimizde 2014 yılı 23 kişi çırak ve stajyer çalıştırılmıştır. Meslek Lisesi eğitimini alan stajyerlerden başarılı olup mezun olduktan sonra şirket bünyesinde işe alıp üniversite eğitime devam etmeleri için gerekli kolaylıklar sunulmaktadır. Böylece eğitilmiş, iş tecrübesi yönünden donanımlı çalışan istihdamı sağlanmakta ve gençlerimizi çalışma ve toplumsal hayata hazırlamış olmaktadır.

### HAYATA BİR PENCERE

Çalışanlarımıza yakınıni kaybettiğinde, evlilik vb. gibi durumlarda şirketçe maddi destek sağlanmaktadır. Engelli insanların topluma kazandırılması yönünde destek ve yardımlar yapılmaktadır. Çalışan gönüllüğü esas alınarak Çocuk Esirgeme Kurumu'na oyuncak kampanyasına katılım sağlanmıştır.