



Centro de
Tecnologia de
Edificações

PACTO
GLOBAL 2014
5° COP
*Communication
on Progress*



MENSAGEM DO PRESIDENTE

Nossas estratégias e ações empresariais alinhadas a os princípios do Pacto Global



Ao longo de seus 25 anos, o CTE desenvolveu metodologias e tecnologias para a melhoria da gestão das empresas, dos empreendimentos e das obras, estimulando e promovendo a produtividade, a competitividade, a cultura diferenciada e o crescimento sustentável da cadeia produtiva da construção.

Ao final de 2014, eram mais de 3.000 clientes atendidos em 18 estados do Brasil; mais de 1.600 empresas preparadas e certificadas pelo ISO 9001, ISO 14001, OHSAS 18001 e PBQP-H; mais de 25.000 profissionais capacitados em cursos e eventos; mais de 300 empreendimentos que contavam com consultoria

em construção sustentável; mais de 400 obras em processos de gerenciamento e monitoramento de prazos, custos, qualidade e sustentabilidade e mais de 100 empresas capacitadas na Norma de Desempenho.

Diante destes resultados, reconhecemos a importância de administrar, com transparência e ética, os impactos gerados pelos projetos realizados pelas nossas Unidades de Negócios.

O CTE vem conduzindo os seus negócios em total respeito aos direitos humanos, aos direitos trabalhistas e à responsabilidade social, reafirmando novamente a sua posição contrária às práticas de corrupção, propina ou extorsão.

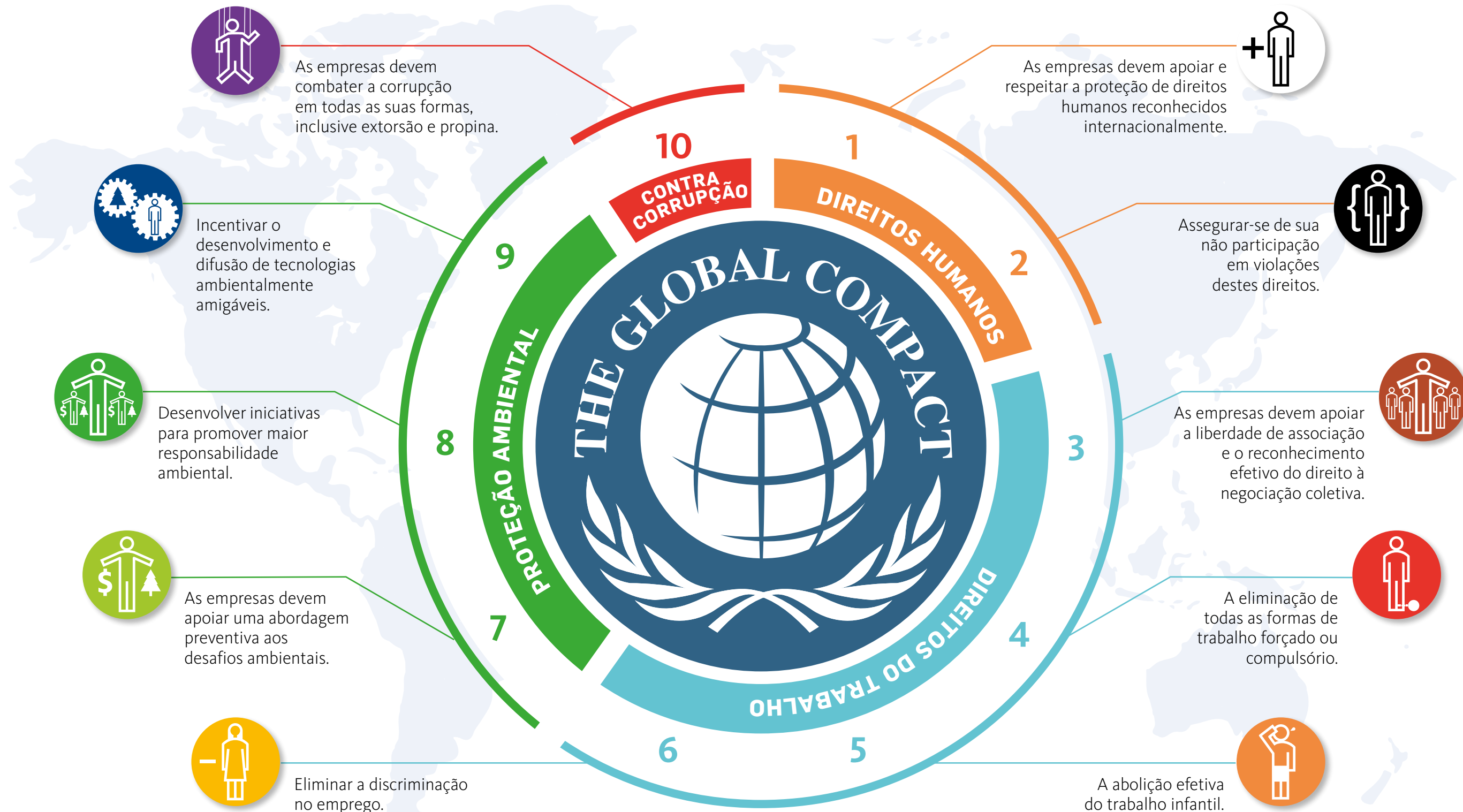
Reconhecemos a importância de conservar a natureza e de respeitar os limites físicos do planeta e seus serviços ecossistêmicos, entendidos como essenciais não apenas para a sustentabilidade dos negócios, mas também para a própria sobrevivência da humanidade e qualidade de vida das futuras gerações.

Reafirmamos nosso apoio aos Dez Princípios do Pacto Global, alinhando as nossas estratégias e ações empresariais para que nosso crescimento seja sustentável.

Saudações sustentáveis,

Roberto de Souza
Presidente do CTE – Centro de Tecnologia de Edificações

PILARES & PRINCÍPIOS DO PACTO GLOBAL





1.

As empresas devem apoiar e respeitar a proteção de direitos humanos reconhecidos internacionalmente.

AÇÕES CTE

CERTIFICAÇÃO OHSAS 18001

O CTE é certificado na norma OHSAS 18001, norma de requisitos relacionados ao Sistema de Gestão de Saúde e Segurança, que permite à organização o controle e conhecimento de todos os perigos relevantes resultantes de operações normais e anormais, assim como a melhoria de seu desempenho, e garante a saúde e segurança dos colaboradores.

GUIA DO VISITANTE

Todas as salas de reunião da sede CTE possuem guias com informações aos visitantes sobre o que deve ser feito em situações de emergências, tais como: incêndio, acidente pessoal, falta de energia, etc.

SIMULADOS DE EMERGÊNCIA

Anualmente são realizados simulados de abandono dos edifícios ocupados pela equipe do CTE, de acordo com o descrito no Plano de Emergência da organização.

TREINAMENTOS DE SEGURANÇA

O CTE promove treinamentos de segurança com seus colaboradores, de acordo com as atividades realizadas por suas equipes. Em 2014 foram realizados workshops sobre a NR18.28 (Riscos Inerentes ao Trabalho na Indústria da Construção), NR 35 (Trabalho em Altura) e Segurança em Movimento.





1.

As empresas devem apoiar e respeitar a proteção de direitos humanos reconhecidos internacionalmente.

AÇÕES CTE

CIPA

O CTE cumpre a obrigatoriedade da NR5 de constituir a CIPA (Comissão Interna de Prevenção de Acidentes), formada por representantes indicados pelo empregador e membros eleitos pelos colaboradores, que tem a finalidade de prevenir acidentes e doenças decorrentes do trabalho, de modo a tornar compatível permanentemente o trabalho com a preservação da vida e a promoção da saúde do colaborador.

SIPATMA

A SIPAT (Semana Interna de Prevenção de Acidentes de Trabalho), prevista pela legislação (Portaria nº 3.214, NR-5, item 5.16), deve ser realizada anualmente pela empresa. O CTE cumpre essa obrigatoriedade integrando também as questões de preservação do meio ambiente e de responsabilidade social.

ASSISTÊNCIA MÉDICA E ODONTOLÓGICA

O CTE oferece a todos os seus colaboradores assistência médica, hospitalar e odontológica, em todo o território nacional.

PROGRAMA QUALIDADE DE VIDA

Durante o ano de 2014, o CTE ofereceu aos seus colaboradores ginástica laboral e quick massage no local de trabalho, ajuda de custo para os interessados em participar de corridas de rua e também disponibilizou frutas no escritório para todos os colaboradores.



CTE





1.

As empresas devem apoiar e respeitar a proteção de direitos humanos reconhecidos internacionalmente.

AÇÕES CTE

ANIVERSARIANTES DO MÊS

Na última sexta feira de cada mês, o CTE realiza um happy hour para comemorar o aniversário de seus colaboradores daquele mês.



RH MAIS VOCÊ

Canal comunicação do RH, que conversa com cada um dos colaboradores para estreitar os laços entre a instituição, RH, colaboradores e gestores, para estar mais antenado às reais necessidades e propor possíveis melhorias.



CAFÉ COM OS COLABORADORES

Encontro informal entre um grupo de novos colaboradores e o Presidente da empresa, quando todos têm a oportunidade de saber mais sobre a história do CTE e o trabalho de cada participante do café, trocar ideias, abordar assuntos diversos e fazer sugestões para melhoria da organização.



IGUALDADE DE SALÁRIO ENTRE GÊNEROS

A remuneração dos colaboradores do CTE é baseada na estrutura de cargos, não havendo distinção entre gêneros.

DIREITOS HUMANOS



1.

As empresas devem apoiar e respeitar a proteção de direitos humanos reconhecidos internacionalmente.

AÇÕES CTE

AÇÕES SOCIAIS

Ao longo de 2014, o CTE promoveu quatro ações que favoreceram as crianças da ONG Gotas de Flor com Amor: arrecadação de calças e cordões de capoeira para a realização do Batizado de Capoeira; Reforma da Horta no pátio da própria ONG; Despertando Profissões (algumas crianças da ONG vieram ao CTE durante a SIPATMA e aprenderam um pouco sobre nosso dia a dia); e o Eco Tour (visita ecopedagógica na ONG Morada da Floresta).



2.

Assegurar-se de sua não participação em violações destes direitos.

NÃO ADMITE DISCRIMINAÇÃO

O CTE não admite distinção de cor, raça, religião, partido político ou orientação sexual em seus processos seletivos, bem como em suas atividades cotidianas.

TRABALHO



3.

As empresas devem apoiar a liberdade de associação e o reconhecimento efetivo do direito à negociação coletiva.

AÇÕES CTE

ASSOCIAÇÃO SINDICAL

O CTE respeita o direito de seus colaboradores de se filiarem aos sindicatos de suas respectivas categorias funcionais, com o objetivo de promover e defender seus respectivos interesses e negociar coletivamente suas reivindicações.



4.

A eliminação de todas as formas de trabalho forçado ou compulsório.

QUALIFICAÇÃO E AVALIAÇÃO DE FORNECEDORES DO CTE

A qualificação e avaliação do desempenho dos fornecedores se baseiam em documentos que comprovem a legalidade de suas ações no mercado, tanto no âmbito social como no ambiental.

AVALIAÇÃO DE FORNECEDORES (CONSULTORIA CTE)

O CTE oferece consultoria aos seus clientes para Avaliação de Fornecedores, onde são analisadas as condições socioambientais de fornecedores da cadeia da construção civil, sendo que o combate ao trabalho análogo ao escravo e a exploração de menores está entre os temas desta análise.



5.

A abolição efetiva do trabalho infantil.

AÇÕES CTE

AÇÕES SOCIAIS

Ao longo de 2014, o CTE promoveu ações que favoreceram as crianças da comunidade do entorno, atendidas da ONG Gotas de Flor com Amor: arrecadação de calças e cordões de capoeira para a realização do Batizado de Capoeira, Despertando Profissões (algumas crianças da ONG vieram ao CTE durante a SIPATMA para conhecerem um pouco sobre o mundo corporativo e também receberem dicas sobre postura e importância das ações relacionadas à saúde e segurança no trabalho) e o Eco Tour (visita ecopedagógica na ONG Morada da Floresta), além de programas de educação ambiental realizados na própria ONG: Reforma da Horta, Green Apple Day (com atividades recreativas sobre resíduos) e instalação de sistema de Captação de Água Pluvial para a ONG.

AVALIAÇÃO DE FORNECEDORES (CONSULTORIA CTE)

O CTE oferece consultoria aos seus clientes para Avaliação de Fornecedores, onde são analisadas as condições socioambientais de fornecedores da cadeia da construção civil, sendo que o combate ao trabalho análogo ao escravo e a exploração de menores está entre os temas desta análise.

QUALIFICAÇÃO E AVALIAÇÃO DE FORNECEDORES DO CTE

A qualificação e avaliação do desempenho dos fornecedores se baseiam em documentos que comprovem a legalidade de suas ações no mercado, tanto no âmbito social como no ambiental.



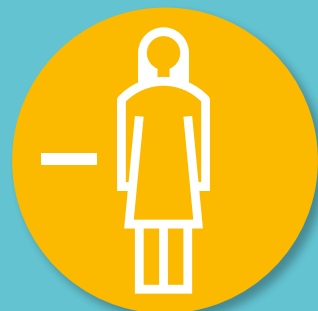
DOADOS
> 51 CORDÕES
> 34 CALÇAS
> R\$ 155,00
(saldo da arrecadação)



DOADAS
66 VISITAS À ONG MORADA DA FLORESTA;
(47 foram efetuadas e o valor das não efetuadas foi doado à ONG Gotas de Flor com Amor para aquisição de composteira para os resíduos de sua cozinha)



DESPERTANDO PARA AS PROFISSÕES:
16 VISITANTES
(de 13 a 15 anos)
conheceram a sede do CTE e as atividades de seus profissionais.



6.

Eliminar a discriminação
no emprego.

AÇÕES CTE

IGUALDADE DE SALÁRIO ENTRE GÊNEROS

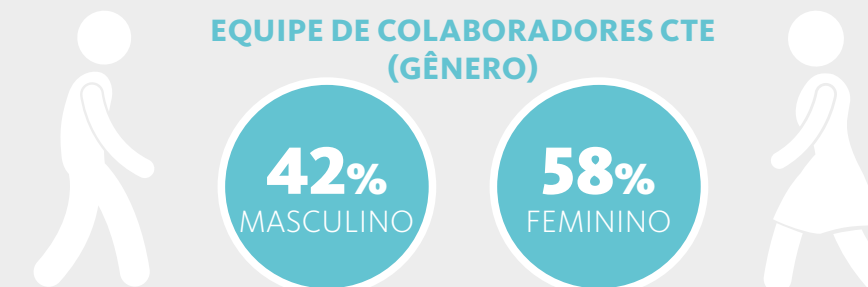
A remuneração dos colaboradores do CTE é baseada na estrutura de cargos, não havendo distinção entre gêneros.

NÃO ADMITE DISCRIMINAÇÃO

O CTE não admite discriminação de sexo, raça, religião ou preferência sexual em seus processos seletivos, bem como em suas atividades cotidianas.

MESMOS BENEFÍCIOS PARA TODOS COLABORADORES

Todos colaboradores (exceto estagiários) contam com assistência médica, hospitalar e odontológica, seguro de vida em grupo, vale refeição, vale transporte, vale estacionamento e auxílio creche (para as mulheres).





7.

As empresas devem apoiar uma abordagem preventiva aos desafios ambientais.

AÇÕES CTE

CERTIFICAÇÃO ISO 14001

O CTE é certificado na norma ISO 14001, norma internacional que estabelece um sistema de gestão ambiental e permite a uma organização desenvolver e praticar políticas e metas ambientalmente sustentáveis. A norma leva em conta aspectos ambientais influenciados pela organização e outros passíveis de serem controlados por ela.



GRUPO GMA

O CTE mantém o Grupo de Gestão do Meio Ambiente, responsável por levantar os indicadores de consumo de papel, energia e geração de resíduos, além de promover ações para a redução destes recursos pela empresa. Anualmente, é realizado o Inventário de Carbono da empresa e a campanha de coleta de resíduos eletrônicos. O grupo também é responsável pela revisão do Plano de Resíduos do CTE.



CONSUMO DE PAPEL

Ano – Média Diária
(folhas/colaborador/dia)

2012 – 4,1

2013 – 3,6

2014 – 2,3



GERAÇÃO DE RESÍDUOS

Ano – Média Mensal
(kg/colaborador/mês)

2012 – 0,77

2013 – 0,71

2014 – 0,84



CONSUMO DE ENERGIA

Ano – Média Anual
(kWh/colaborador/ano)

2012 – 771,34

2013 – 654,53

2014 – 719,61

INVENTÁRIO GHG

O CTE faz parte do Programa Brasileiro GHG Protocol, elaborando e publicando inventários de emissões de gases do efeito estufa (GEE) em padrões de qualidade internacional.

Programa Brasileiro
GHG Protocol

APAS

O CTE possui uma relação de aspectos e impactos ambientais referentes às nossas atividades. Anualmente, os colaboradores recebem um treinamento para reforçar os controles necessários para minimizar os impactos negativos.





7.

As empresas devem apoiar uma abordagem preventiva aos desafios ambientais.

AÇÕES CTE

CONSULTORIA PARA A SUSTENTABILIDADE

Por meio de sua Unidade de Sustentabilidade, o CTE oferece consultoria aos seus clientes para o desenvolvimento de empreendimentos sustentáveis, green buildings e materiais de construção com foco em soluções sustentáveis. Nesta área, oferece consultoria para obtenção de certificações relacionadas à sustentabilidade, tais como: LEED® (Leadership in Energy and Environmental Design); AQUA-HQE (Alta Qualidade Ambiental); Procel Edifica; PSO® (Programa de Sustentabilidade de Obras) com metodologia do CTE; ACV/EPD (Análise de Ciclo de Vida de produtos e declaração ambiental); Pegada de Carbono e Pegada Hídrica; ISO 50001 Gestão de Energia, BREEAM (Building Research Establishment Environmental Assessment Method); DGNB (Deutsche Gesellschaft für Nachhaltiges Bauen); NBR 15401:2006 (Certificação de Meio de Hospedagem); NBR 15575:2013 (Norma de Desempenho de edificações residenciais); Selo Casa Azul – CEF; Selo GBC Casa; Selos Municipais Qualiverde-RJ, BH-Sustentável, etc.

CONSULTORIA PARA O DESENVOLVIMENTO DE PROJETOS SUSTENTÁVEIS

Por meio de sua Unidade de Sustentabilidade, o CTE oferece consultoria aos seus clientes na concepção do projeto, focada no aperfeiçoamento da performance futura da edificação, por meio da proposição das melhores estratégias, materiais, sistemas e tecnologias nas diversas disciplinas de projeto.

CONSULTORIA PARA A EXECUÇÃO DE OBRAS SUSTENTÁVEIS

Por meio de sua Unidade de Sustentabilidade, o CTE oferece consultoria aos seus clientes para o aperfeiçoamento do desempenho dos canteiros de obras com a redução custos e riscos por meio de inovações, melhoria de processos e tecnologias sustentáveis, incluindo planos de resíduos, controle de qualidade de ar, controle de emissões e ruído, compras sustentáveis, etc.

EMPREENDIMENTOS CERTIFICADOS LEED

(com consultoria do CTE)

ANO	PROJETOS
2008	02
2009	04
2010	06
2011	06
2012	21
2013	26
2014	34
TOTAL	108





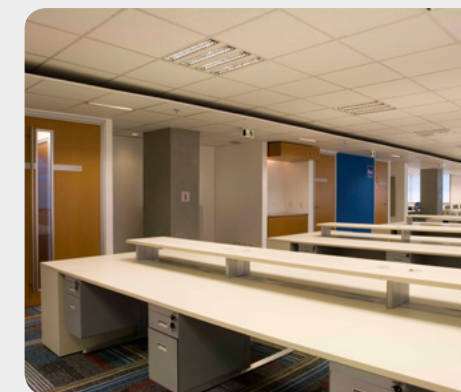
7.

As empresas devem apoiar uma abordagem preventiva aos desafios ambientais.

AÇÕES CTE

CONSULTORIA PARA OPERAÇÃO E MANUTENÇÃO PREDIAL SUSTENTÁVEL

Por meio de sua Unidade de Sustentabilidade, o CTE oferece consultoria aos seus clientes para a adoção das melhores práticas na operação e manutenção predial, focada nos procedimentos de gestão e na plena utilização das melhores tecnologias disponíveis no mercado, a fim de aumentar a performance da edificação durante seu uso, elevando o desempenho energético, reduzindo o consumo de água e os custos operacionais.



CONSULTORIA PARA FABRICANTES

Por meio de sua Unidade de Sustentabilidade, o CTE oferece consultoria aos seus clientes para a adoção das melhores práticas na produção de materiais e produtos e em transparência das informações, focada em atendimento as regulamentações existentes, melhoria no processo produtivo com redução do consumo de água e energia para o processo, composição química dos produtos, melhoria de condições ambientais de trabalho.



CONSULTORIA PARA URBANISMO SUSTENTÁVEL E INFRAESTRUTURA

C Por meio de sua Unidade de Sustentabilidade, o CTE oferece consultoria aos seus clientes focada na diferenciação de bairros, comunidades planejadas, loteamentos e infraestrutura pela adoção de diretrizes socioambientais de projeto, construção e uso e operação, comunicadas por meio de um compromisso público do empreendedor.



MEIO AMBIENTE



7.

As empresas devem apoiar uma abordagem preventiva aos desafios ambientais.

AÇÕES CTE

CONSULTORIA PARA USO RACIONAL DA ÁGUA

Por meio de sua Unidade de Sustentabilidade, o CTE oferece consultoria aos seus clientes para a adoção das melhores tecnologias e procedimentos operacionais, por meio de diagnósticos in loco e simulações, a fim de aumentar a performance da edificação, existente ou a ser construída, no que se refere ao consumo e disponibilidade de água.



CONSULTORIA PARA CONFORTO TÉRMICO E LUMÍNICO

Por meio de sua Unidade de Sustentabilidade, o CTE oferece consultoria aos seus clientes para a coordenação e fornecimento de orientações de projeto, baseada em simulações computacionais de ventilação natural, sistemas, fachadas, etc., para assegurar a qualidade do ambiente para os ocupantes da edificação.



8.

Desenvolver iniciativas para promover maior responsabilidade ambiental.

GESTÃO DE RESÍDUOS

O CTE promove a coleta seletiva de seus resíduos com os colaboradores e a correta destinação de lâmpadas do escritório e pilhas, baterias e resíduos eletrônicos usados no escritório e trazidas pelos colaboradores.



INDICADORES DE MEIO AMBIENTE

Mensalmente, o CTE acompanha os indicadores de consumo de papel, energia elétrica e geração de resíduos e trabalha na conscientização de seus colaboradores para a redução do uso de recursos naturais.



INDICADOR	META	RESULTADO - OBJETIVO	MÉDIA ACUMULADA	RESULTADO
ENERGIA (kWh/m²/mês)	61,00	40,60	63,90	META NÃO ATINGIDA
ENERGIA (kWh/m²)	11,60	8,10	12,70	META NÃO ATINGIDA
RESÍDUOS RECALCULADOS (kg/m²/mês)	0,80	1,30	0,97	META NÃO ATINGIDA
PAPEL (kg/m²/mês)	3,80	-	2,20	META ATINGIDA

ATENÇÃO

O consumo de energia no mês de agosto ficou abaixo da meta mensal, porém ainda não atingimos a meta anual estabelecida. Temos que ficar atentos, principalmente quanto ao mau uso do ar condicionado!

Com relação à geração de resíduos, o resultado do mês foi impactado pela inclusão dos resíduos do CEDOC externo, que foram descartados após o término do tempo de retenção definido. Mantendo os controles, podemos atender à meta antes do final do ano.

MEIO AMBIENTE



8.

Desenvolver iniciativas para promover maior responsabilidade ambiental.

AÇÕES CTE

RELATÓRIOS EM MEIO ELETRÔNICO

O CTE prioriza o envio de relatórios em meio eletrônico para seus clientes.

CURUPIRA

Através do da ONG Curupira (www.curupira.com), o CTE adquiriu árvores que foram plantadas em uma área degradada do Mato Grosso. Estas árvores ajudam a compensar as emissões de CO₂ realizadas pelo CTE e seus colaboradores ao longo do ano.



250

árvores plantadas para neutralização das emissões pelo CTE



316

árvores plantadas para neutralização das emissões pelos eventos realizados pelo CTE/EnRedes

FILIAÇÃO A ENTIDADES

O CTE é membro do USGBC, GBC Brasil, CBCS e PRI, contribuindo no desenvolvimento de normas setoriais, regulamentações e iniciativas que promovam a construção sustentável, promovendo a sustentabilidade também na forma como os edifícios são projetados, construídos e operados.



CBCS

Membro



9.

Incentivar o desenvolvimento e difusão de tecnologias ambientalmente amigáveis.

CONSULTORIA PARA FABRICANTES E MATERIAIS SUSTENTÁVEIS

Por meio de sua Unidade de Sustentabilidade, o CTE oferece consultoria aos seus clientes para o aperfeiçoamento de materiais e fabricantes para melhorar o seu posicionamento no mercado consumidor por meio da sustentabilidade, incluindo orientações para melhoria dos produtos, de sua comunicação, das instalações fabris e a obtenção de certificações reconhecidas internacionalmente.



MEIO AMBIENTE



9.

Incentivar o desenvolvimento e difusão de tecnologias ambientalmente amigáveis.

AÇÕES CTE

CONSULTORIA EM EFICIÊNCIA ENERGÉTICA

Por meio de sua Unidade de Sustentabilidade, o CTE oferece consultoria aos seus clientes para coordenação e fornecimento de orientações, baseadas em simulações computacionais avançadas ou auditorias de energia in loco, para introdução das melhores estratégias e tecnologias para reduzir o consumo de energia, sua despesa e assegurar sua disponibilidade.

CONSULTORIA EM COMISSIONAMENTO E SISTEMAS PREDIAIS

Por meio de sua Unidade de Sustentabilidade, o CTE oferece consultoria aos seus clientes para serviço de controle de qualidade dos sistemas prediais ao longo de todo o empreendimento, com monitoramento rigoroso que se inicia nas definições e premissas do empreendimento e se estende com a avaliação dos projetos, acompanhamento das instalações e sua entrega às equipes de operação e manutenção predial, assegurando o funcionamento e desempenho projetado.

AVALIAÇÃO FORNECEDORES CTE

A qualificação e avaliação do desempenho dos fornecedores se baseiam em documentos que comprovem a legalidade de suas ações no mercado, tanto no âmbito social como no ambiental.



CONTRA A CORRUPÇÃO



10.

As empresas devem combater a corrupção em todas as suas formas, inclusive extorsão e propina.