

İSTİKBAL MOBİLYA

SOSYAL SORUMLULUK VE
SÜRDÜRÜLEBİLİRLİK
RAPORU

2014

O.S.B 8.CAD NO:60-38070 KAYSERİ/TÜRKİYE

İçindekiler

RAPOR HAKKINDA	3
İŞ ALANIMIZ	3
İŞ YERİMİZ	4
ÇEVRE	4
TOPLUM	4
İSTİKBAL MOBİLYA KURUMSAL SOSYAL SORUMLULUK YAKLAŞIMI	7
İSTİKBAL MOBİLYA SAN. VE TİC. A.Ş. MİSYONU	8
İSTİKBAL MOBİLYA SAN. VE TİC. A.Ş. VİZYONU	8
İSTİKBAL MOBİLYA SAN. VE TİC. A.Ş. TEMEL DEĞERLERİ	9
Müşteri odaklılık	9
Mükemmeli hedeflemek	9
“Ben” yerine “biz”	9
Katılımcı olmak	9
Yenilikçilik	9
Her çalışanımız liderdir	9
Topluma ve devlete katkı	9
Sonuç odaklılık	9
Çalışanlar ve Organizasyonel Liderlik	10
Liderlik	10
Operasyonel Mükemmellik	11
Tedarik Zinciri	11
Sürdürülebilirlik	11
YÖNETİMİN TAAHHÜDÜ	12
PAYDAŞ KATILIMI	13
İŞBİRLİĞİ	13
İŞBİRLİKLERİNİN DEĞERLENDİRİLMESİ	14
TEDARİK YÖNETİMİ VE TEDARİK ZİNCİRİ YAPILANMASI	14
İŞBİRLİKLERİ İLE YENİLİKÇİ DÜŞÜNCENİN GÜÇLENDİRİLMESİ	17
İŞ YERİMİZ	18
ÇALIŞANLAR	18
KATILIMCI YÖNETİM	18
ÇALIŞANLARIN EĞİTİMİ VE GELİŞTİRİLMESİ	19
E-ÖĞRENME:	19

ÜCRETLENDİRME VE ÜCRET DIŞI YAN HAKLAR	19
SOSYAL YAŞAM DENGESİ VE ÇEŞİTLİLİKLERİN YÖNETİLMESİ	20
SAĞLIKLI, GÜVENLİ, ÇEVRECİ ÇALIŞMA KOŞULLARI	20
İŞ SAĞLIĞI VE GÜVENLİĞİ	20
ÇALIŞMA KOŞULLARI	21
ENERJİ, ÇEVRE VE DOĞAL KAYNAK YÖNETİMİ	21
İŞ ALANIMIZ	27
KALİTE YOLCULUĞUMUZ	29
TEDARİKÇİ BELİRLEME KRİTERLERİMİZ	29
İSTİKBAL MOBİLYA MÜŞTERİ İLİŞKİLERİ	30
BAYİ DİYALOG PLATFORMU	30
ÜRÜNLERİN YAŞAM ÇEVİRİMİ BOYUNCA TAKİBİ	30
TOPLUM	31
ÖDÜL, TAKDİR VE TEŞEKKÜRLER:	33
BASINDA YER ALMA:	34
ISO 500 LİSTESİ:	34
KALİTE YAYILIMINA DESTEK:	35
KIYASLAMA İÇİN İSTİKBAL MOBİLYA'YA GELEN ŞİRKET SAYISI:	35
SPONSORLUKLAR:	35
HAYIR İŞLERİ VE BAĞIŞLAR:	36
SOSYAL YARDIMLAR:	37
SOSYAL SORUMLULUK ÇALIŞMALARINA BAZI ÖRNEKLER	38
BOYDAK ORMANI AÇAĞLANDIRMA ÇALIŞMASI	39



RAPOR HAKKINDA

İstikbal Mobilya A.Ş. Türkiye olarak, bu yıl ikincisin yayınladığımız sürdürülebilirlik raporumuzda; bizim ve paydaşlarımız için önemli ve öncelikli olan çevresel, sosyal, ekonomik ve etik konularda gösterdiğimiz performansımıza, hayata geçirdiğimiz önemli uygulamalara yer verdik.

Bu raporu düzenli olarak yayınlamayı planlıyor, ileriye yönelik hedeflerimize de değinmek suretiyle şeffaflık ve hesap verebilirlik prensipleri ile hizmet etmeyi amaçlıyoruz.

İŞ ALANIMIZ

Sürdürülebilir üretim ve pazarlama uygulamalarıyla iş alanımız içindeki tüm paydaşlarımızın beklentilerine yanıt vermek için çalışırız.

- 2010 yılında EFQM “Mükemmellikte 5 Yıldız Yetkinlik” ve 2012 yılında EFQM Ulusal Kalite Başarı ödülü almaya hak kazandık
- 2011 yılında Birleşmiş Milletler Küresel İlkeler Sözleşmesi’ni imzaladık.

İŞ YERİMİZ

Çalışanlarımıza adil ve güvenli bir çalışma ortamı sağlamayı amaçlar, profesyonel ve kişisel gelişimlerini destekleriz.

- 2014 yılı içerisinde çalışanlarımıza 11070,94 saat eğitim sağladık.

ÇEVRE

Tüm faaliyetlerimizi, çevreye olan saygımızı, doğal kaynaklara verdiğimiz değeri ve gelecek nesillerin gereksinimlerini ön planda tutarak yürütürüz.

TOPLUM

Faaliyet gösterdiğimiz bölgelerde toplumun önceliklerini önemser ve gereksinimlerine yanıt olabilecek çözümlere destek veririz.

2014 yılı itibarı ile 116 öğrenciye burs vermiştir. Bu öğrenciler çalışanlarımızın çocuklarından oluşmaktadır.

Ayrıca İstikbal Mobilya Sivil Toplum kuruluşları kanalı ile de kendi çalışanları dışında öğrencilere burs veren faaliyetlere katkı sağlamaktadır. Burs verilen öğrenci grupları; lise, önlisans ve lisans öğrencilerinden oluşmaktadır.

İstikbal Mobilya ihtiyaç duyan çalışanlarına ayrıca maddi yardımda bulunmaktadır.

Değerli Paydaşlarımız,

Dünyada baş döndürücü bir değişim yaşanıyor. Küreselleşme bu değişim sürecinde dünyada ekonomik entegrasyona uyumu zorunlu kılıyor; bireyler, kurumlar ve devletler birbirleri ile görünen veya görünmeyen ancak süreklilik arz eden bir ağ içinde etkileşimde bulunuyor. Bugün bir ülkede yaşanan bir gelişme, bazen tüm dünyayı derinden sarsabiliyor.

Uluslararası finans piyasalarında başlayan küresel kriz, zamanla üretim krizine dönüşerek dünya ekonomilerinin büyük bir durgunluğa girmesine neden oldu. Bugün ise küresel ekonomide kıpırdanma sinyallerini alıyoruz ve tüm dünyada eğrinin tekrar büyüme yönüne döneceğine inanıyoruz.

Boydak Grubu olarak, içinde yaşadığımız toplumun sürdürülebilir kalkınma hedeflerine ulaşmasında üzerimize düşen sorumluluğu yerine getirmek için çalışıyoruz. Bugün, 38 şirket ve 8 ayrı sektörde, yönetim anlayışımızın temelini oluşturan sosyal, çevresel ve ekonomik değerlerimiz ile Türkiye'nin geleceği ve Türk insanının yaşam kalitesi için en iyi sonuçları getirebilecek çözümleri üretmeye odaklanıyoruz. İş alanlarımızdaki başarılarımızın yanı sıra, sosyal sorumluluk ve kurumsal vatandaşlık alanında sahip olduğumuz konumumuzu güçlendirecek projelere de imza atıyoruz.

Boydak Grubu olarak, tekstil, elektronik, enerji ve gayrimenkul alanlarındaki çalışmalarımızı, toplumsal sorumluluğumuzun bir gereği olarak çevre bilinci ve doğal kaynakların korunmasını temel alan bir strateji ile sürdürüyoruz. Enerji darboğazına doğru hızla ilerlediğimiz 21. yüzyılda, Boydak Enerji Grubu ile yatırımlarımızda yerli ve yenilenebilir kaynaklarımıza dengeli bir şekilde odaklanma stratejisiyle hareket ediyoruz.

Boydak Grubu olarak, Vakfımız aracılığıyla ve “geleceğe yatırım” felsefemiz ışığında, özellikle eğitim, kültür ve spor alanlarında gençlere yönelik faaliyetler planlayıp, hayata geçirerek; ülkemizin sosyal ve ekonomik gelişimine katkı sağlamayı sürdürüyoruz. Verdiğimiz burslar ve inşa ettiğimiz okullar ile eğitime destek olmaya devam edeceğiz.

Faaliyet gösterdiğimiz tüm alanlarda kurumsal vatandaşlık bilinciyle hareket etmeye, toplumsal gelişime katkı sağlayacak sürdürülebilir ve uzun soluklu projeleri desteklemeye devam edeceğiz.

Saygılarımla,

MEMDUH BOYDAK

BOYDAK HOLDİNG CEO'SU

Değerli Paydaşlarımız,

Sorumluluklarımız ve sizlerin beklentileriyle oluşturduğumuz vizyonumuz gereği, Sürdürülebilirlik yaklaşımımızın sonuçlarını paylaştığımız raporun ikincisini sizlerle paylaşmaktan mutluluk duyuyorum. Kurulduğumuz günden bugüne kadar geçen sürede, her zaman sorumluluklarının bilincinde, finansal başarı kadar sürdürülebilir başarıyı da düşünen ve hedefleri içinde barındıran bir şirket olduk. Sadece sosyal paydaşlarımızı değil, onlar kadar ekolojik çevremizi de en öncelikli paydaşlarımız arasında gördük ve önemsedik. Kurumsal sorumluluk, yaşadığımız yüzyılda şirketler için en öncelikli konular arasında yer alıyor. Sektörünün lideri bir kurum olarak; iklim değişikliği, toplumsal kalkınma, çalışanların mutluluğu ve şirkete bağlılığı, iç ve dış paydaşlarla daha şeffaf iletişim ve insan hakları gibi konularda yarattığımız etkilerin her geçen gün arttığını gözlemliyor ve bu konularda etkili adımlar atmanın gerekliliğini biliyoruz. Uzun vadede müşterilerimiz kadar hissedarlarımız da sürdürülebilirlikle ilgili alanlarda gösterdiğimiz performansın şirket değerimizi olumlu yönde etkileyeceğinin farkındadır. Kıyaslanabilir performansımızın gelecekte şirketimizi paydaşlarımızın gözünde çok daha yukarılara taşıyacağına inanıyoruz.

İstikbal Mobilya'nın kuruluş hikâyesine ve bugünkü başarısına baktığımız zaman karşımıza hep "yenilik" ve "inovasyon" çıkıyor. Genlerimize işleyen bu durumu günümüzde de sürdürmek, en iyi ve en yeni teknolojileri en uygun şekilde Türkiye'nin hizmetine sunmak için var gücümüzle çalışıyoruz.

Geçmiş başarılarımızla ve yeniliklerimizle tabii ki gurur duyuyoruz ama gelecek bizi çok daha fazla heyecanlandırıyor. Çünkü İstikbal Mobilya önümüzdeki dönemde yine Türkiye'yi en yeni, en ileri teknolojilerle tanıştırmayı ve şirketlerimizin küresel alanda başarılı olabilmesi için kurumlarımızı desteklemeyi sürdürecektir.

2013 Sürdürülebilirlik Raporumuzun içeriğinde 2012 Raporunda olduğu gibi, ekonomik, sosyal ve çevresel etki alanımızla ilgili kat ettiğimiz yolu, somut örnekler ve hedeflerle sunmaya çalıştık. İstikbal markasının performansı, bundan sonraki yıllarda da, Türkiye'nin kurumsal sorumluluk yolculuğunun en önemli yapı taşlarından birisi olmaya devam edecektir.

Saygılarımla,

MESUT YİĞİT

İSTİKBAL MOBİLYA GENEL MÜDÜRÜ

İSTİKBAL MOBİLYA KURUMSAL SOSYAL SORUMLULUK YAKLAŞIMI

KURUMSAL SOSYAL SORUMLULUK, İŞİMİZİ YAPARKEN İZLEDİĞİMİZ YOL HARİTASIDIR. FAALİYET GÖSTERDİĞİMİZ HER YERDE OPERASYONLARIMIZI SOSYAL, ÇEVRESEL, YAYGIN EKONOMİK VE ETİK ÖNCELİKLERİMİZ İŞİĞINDA YÜRÜTÜRÜZ.

İstikbal Mobilya yönetiminin öncelikli sorumluluğu olarak paydaşlarımıza kalıcı ve sürekli değer yaratarak şirket varlığımızı sürdürmek olarak belirledik. Bu nedenle, sosyal, ekonomik ve çevresel etkilerimizi, paydaş katılımının sağlandığı bir modelle yönetmek anlamına gelen kurumsal sosyal sorumluluk (KSS) anlayışımızı bir faaliyet alanı olmaktan çıkarıp, işimizin sürdürülebilirliğini sağlamak adına gerçekleştirdiğimiz temel çalışma modeli haline getirdik. Şirket varlığımızın devamlılığının sağlanması gibi çok temel bir sorumluluğu yerine getirmek için gerçekleştirdiğimiz bu faaliyetlerin, iş stratejilerimizden ayrı yönetilmesi düşünülemez. Bu sebeple KSS anlayışı en üst düzey yönetim kademelerinden başlayarak her seviyede operasyonlara yayılmakta ve her biriminin çalışma şekli ve uygulamalarına yön vermektedir. Tüm bu çalışmaların karar, koordinasyon ve kontrolünü sağlamak adına strateji ve politikalarla şekillenen bir yönetim yaklaşımı oluşturduk. KSS çalışmalarımızı, sürdürülebilirlik yönetimi çatısı altında örgütlenen stratejik ve organizasyonel yapıyla yönetiyoruz.

KSS yaklaşımımız çerçevesinde öncelikli olarak belirlediğimiz alanlarda örgütlenen birçok kurum ve kuruluşla ortak hareket ediyoruz. Bu girişimlerin arasında en geniş kapsamlısı şirketler için sosyal, ekonomik ve çevresel alanlarda çalışma ilkelerinin belirlendiği BM Küresel İlkeler Sözleşmesi olup bu sözleşmenin tüm maddelerine çalışmalarımızda uyum gösteriyoruz.

The screenshot displays the United Nations Global Compact website. The header includes the logo and navigation links: About Us, How to Participate, Progress & Disclosure, Participants & Stakeholders, Local Networks, Issues, News & Events, and Login. The main content area is titled 'PARTICIPANTS & STAKEHOLDERS' and features a search bar. Below the search bar, there is a list of categories: Overview, Participant Search (selected), UN Agencies, Business Associations, Labour, Civil Society, Academic Participants, Public Sector, and Cities. The 'Participant Search' section shows a list of participants, with 'Istikbal Furniture Industry and Trade Co.' selected. The details for this participant are as follows:

Participant since	2012/06/25
Status	Active
Country	Turkey
Employees	600
Organization Type	Company
Ownership	Private Company
Sector	Household Goods & Home Construction
Letter of Commitment	Global_Compact_Letter.pdf.p...

Küresel ilkeler sözleşmesi maddeleri;

İNSAN HAKLARI

- İlke 1: İş dünyası ilan edilmiş insan haklarını desteklemeli ve bu haklara saygı duymalıdır.
- İlke 2: İş dünyası, insan hakları ihlallerinin suç ortağı olmamalıdır.

ÇALIŞMA KOŞULLARI

- İlke 3: İş dünyası çalışanların sendikalaşma ve toplu müzakere özgürlüğünü desteklemelidir.
- İlke 4: Her türlü zorla ve zorunlu çalıştırmaya son verilmelidir.
- İlke 5: Her türlü çocuk işçiliğe son verilmelidir.
- İlke 6: İşe alma ve çalışma süreçlerinde ayrımcılığa son verilmelidir.

ÇEVRE

- İlke 7: İş dünyası çevre sorunlarına karşı ihtiyati yaklaşımları desteklemelidir.
- İlke 8: İş dünyası çevreye yönelik sorumluluğu arttıracak her türlü faaliyete ve oluşuma destek vermelidir.
- İlke 9: Çevre dostu teknolojilerin gelişmesi ve yaygınlaştırılması özendirilmelidir.

YOLSUZLUKLA MÜCADELE

- İlke 10: İş dünyası rüşvet ve haraç dahil her türlü yolsuzlukla mücadele etmelidir.

İSTİKBAL MOBİLYA SAN. VE TİC. A.Ş. MİSYONU

Dünya uyku ürünleri sektörüne değer katmak

İSTİKBAL MOBİLYA SAN. VE TİC. A.Ş. VİZYONU

Dünya uyku lideri olmak

İSTİKBAL MOBİLYA SAN. VE TİC. A.Ş. TEMEL DEĞERLERİ

Müşteri odaklılık

Yapmış olduğumuz tüm faaliyetlerde iç ve dış müşterilerimizin beklentilerini ön planda tutarız. Müşterinin sesini dinleme (VOC) ilkesi ile hareket ederek tüm temel ve destek süreçlerimizi buna göre tasarlarız.

Mükemmeli hedeflemek

Mükemmellik bilincinin ürünlerimiz, süreçlerimiz, yönetimimiz, çalışanlarımız, diğer işbirliklerimiz ile şirketimizin temel yapısında olması gerektiğini bilir ve bu yönde çalışırız.

“Ben” yerine “biz”

Etkin takım çalışmasının önemine ve gerekliliğine yürekten inanan bir şirket olarak, tüm çalışanlarımızın, ailenin bir üyesi olma bilinciyle davranmalarını, bilgi, beceri ve yeteneklerini şirketimizin başarısı için kullanmalarını bekleriz. Yaptığımız çalışmalarda çalışanlarımızın birbirleri ile dayanışma içinde olmalarını, birlikte ve yan yana hareket etmelerini hedefleriz.

Katılımcı olmak

Şirketimizin hedeflerine ulaşmasında tüm paydaşlarımızın karşılıklı güven ve sorumluluk bilinci içerisinde, gerektiğinde inisiyatif alarak değişim ve gelişim çalışmalarımızda yer almalarını bekleriz. Katılımcılığı desteklemek için gerekli çalışmaları yaparız.

Yenilikçilik

Dünyadaki yenilikleri takip ederek şirketimize katma değer sağlayacak şekilde uygulayanlardan olmayı ve sektörümüzle ilgili yaptıklarımızla ilklerin öncüsü olmayı hedefleriz.

Her çalışanımız liderdir

Çalışanlarımız yapılan herhangi bir işte takım arkadaşlarıyla ortak hareket eden, onları doğru hedefe yönlendiren, değişik fikir ve görüşlere saygı duyan, etrafındakileri pozitif yönde motive eden, tavır ve davranışlarıyla örnek bireylerdir.

Topluma ve devlete katkı

Kurum ve birey olarak önceliğimiz, sadece yasal zorunlulukları yerine getirmek değil, bunun da ötesinde içinde bulunduğumuz toplumun yaşam kalitesini arttırıcı ve çevreye olan olumsuz etkileri en aza indiren çalışmalar yapmaktır.

Sonuç odaklılık

Başladığımız her işte belirlediğimiz hedeflerimizi gerçekleştirmeye yönelik ve hatta hedeflerimizin üstüne çıkmak için çalışırız.



katılımcılık



her çalışanımız
lider



yenilikçilik



mükemmeli hedeflemek



ben yerine biz



Topluma ve Devlete katkı



müşteri odaklılık



sonuç odaklılık

Çalışanlar ve Organizasyonel Liderlik

Liderlik

İstikbal Mobilya çalışanları, her platformda, tüm ekip olarak İstikbal adına yakışır şekilde, ilinde, ülkesinde, sektöründe ilkleri yaşamaya ve yaşatmaya olan alışkanlığını devam ettirmek amacıyla, doğuşundan bu yana, inançla duruşunu koruyarak, lider olmayı ve lider kalmayı, kendine ilke edinmiştir. İstikbal Mobilya kuruluşundan itibaren her çalışanın liderlik özelliğini ön plana çıkararak, çalışanın değer yaratan bireyler olması için “her çalışanımız liderdir” temel değerini benimsemiştir. Firmada liderlik, stratejik, yönetsel ve operasyonel olarak yapılandırmıştır. Tanımlanan bu liderlik kavramlarının açıklamaları aşağıdadır.

STRATEJİK LİDER	Vizyon, Misyon ve Temel Değerler (VMD) ve stratejik amaçları oluşturur. Stratejik Planı (SP) hayata geçirecek stratejik kararlar alır. Etik değerleri ve iş kültürü oluşturur. Değişim ihtiyacını belirler ve kuruluşun yönetim sistemlerini (YS) tasarlar. Stratejik riskleri belirler. Risk yönetiminin hayata geçirilmesini güvence altına alır. Uzun süreli stratejik işbirliklerini belirler ve güvence altına alır. Sürdürülebilir başarı için Holding stratejilerine katkı sağlayacak şekilde VMD ve stratejik amaçların tüm çalışanlara ve stratejik paydaşlara yayılımını yapar.
YÖNETSEL LİDER	Hedefler oluşturur. SP oluşturma ekibinde yer alarak. Aktiviteleri planlar ve yönetir. Etik değerlere uygun iş ortamı oluşturur. Değişim ihtiyacına uygun projeleri hayata geçirir ve liderlik yapar. Yönetsel riskleri belirler ve bunlar için uygun tedbirlerin alınmasını sağlar. İşbirliği yapılan kuruluşlar ile ortak projeleri hayata geçirir. Sürdürülebilir başarı için Holding stratejilerine katkı sağlayacak şekilde VMD ve stratejik amaçların tüm çalışanlara ve paydaşlara yayılımını yapar.
OPERASYONEL LİDER	Hedeflere ulaşacak faaliyetlerde yer alır. Stratejik kararların hayata geçirilmesinde yer alır. Etik değerlere uygun faaliyetlerde bulunur. Değişim ihtiyacına uygun projelerin devamlılığı için süreç iyileştirmeleri yapar. Operasyonel riskleri belirler, uygun tedbirlerin alınmasını sağlar. İşbirliği yapılan projelerde görev alır.

Operasyonel Mükemmellik

Süreçlerimizde ve sistemlerimizde sürekli iyileşmeyi teşvik eden operasyonel mükemmellik kültürünü yaratarak çalışmalarımızda mükemmel olmayı hedefledik.

Tedarik Zinciri

Sürdürülebilirlik ve sosyal sorumluluk çerçevesinde en yüksek kalite ve en düşük maliyet yaklaşımıyla müşteri beklentilerini aşarak, tüketici taleplerini karşılayan en iyi şirket olmayı amaç edindik.

Sürdürülebilirlik

İşlerimizin uzun vadede sürdürülebilirliğini sağlamak için çevrenin korunmasında proaktif ve yenilikçi davranarak, tüm paydaşlarımızın gözünde sorumluluğunun bilincinde olan kurumsal şirketlerden biri olmayı istiyoruz. Taahhütlerimizi yerine getirmek için sürdürülebilirlik ilkesini kültürümüzün temel taşı haline getirdik.

Çevre: Ambalaj, su ve enerji kullanımımızı azaltma yoluyla karbon ayak izimizi asgari düzeye indirmeyi amaçladık.

İş Alanımız: Sürekli olarak en yüksek kaliteye sahip, güvenli ve sağlıklı uyku ürünleri tedarik ederek müşterimize değer katmayı hedefledik.

İş Yerimiz: İnsan haklarına saygılı, güvenli bir çalışma ortamı sağlamak ve işyeri haklarına eksiksiz şekilde uygun hareket etmeyi amaç edindik.

Toplum: Çalışan gönüllülüğünü teşvik ederek ve kurumsal destek vererek topluma fayda sağlayan kuruluş olmayı ilke edindik.

YÖNETİMİN TAAHHÜDÜ

İstikbal Mobilya yönetimi şirket vizyonuna ulaşmak, misyonunu gerçekleştirmek için stratejiler belirler, bu stratejilere ulaşmak için politika ve hedefleri oluşturur. Bu hedefler İstikbal Mobilya Sosyal Sorumluluk hedeflerini de kapsamaktadır. Bu hedeflerin gerçekleştirilmesi ve uzun vadede sürdürülebilir başarı sağlamak için İstikbal Temel Değerleri ve İstikbal Etik Değerleri ışığında çalışmalar gerçekleştirir. Bu yapılan çalışmalar 6 aylık dönemlerde stratejik ve yönetsel liderler tarafından Yönetim Gözden Geçirme Toplantıları'nda ve yılda bir yapılan stratejik plan çalıştaylarında gözden geçirilir.

Üst yönetim;

- Kuruluş amacımızla tutarlı vizyon, misyon, politika, strateji, hedeflerin oluşturulmasını ve her kademede anlaşılabilir, uygulanabilir olmasını,
- Kuruluşumuzun iyileştirilmesi çalışmalarında kişisel olarak ve aktif biçimde rol alınmasını, çalışanların katılımının sağlanmasını,
- Eğitim, öğrenme, iyileştirme faaliyetlerine ve firmamız altyapı faaliyetlerine kaynak sağlanmasını,
- Yönetim Sistemlerimizin oluşturulması ve uygulanmasını,
- Yönetimin Gözden Geçirilmesi ve iyileştirilmesine ilişkin sürecin planlanması ve uygulanmasını,
- Paydaş gereksinim ve beklentilerinin saptanmasını,
- Paydaşlarla işbirlikleri kurulması, içinde yer alınması, iyileştirme çalışmalarının yapılmasını,

Tüm bu konularda üst yönetime erişilebilir olunmasını taahhüt eder.

MESUT YİĞİT

İSTİKBAL MOBİLYA GENEL MÜDÜRÜ

PAYDAŞ KATILIMI

Paydaş katılımı, kurumsal sosyal sorumluluk yaklaşımımızın içinde önemli yer tutmaktadır. Paydaş katılımı çalışmalarımızdaki temel amacımız çözüm odaklı ve olumlu diyaloglar geliştirerek sağlam temellere dayalı, uzun vadeli ilişkiler kurabilmektir. Paydaş katılımı çalışmalarının belirli ilkeler ve sistem uygulamaları çerçevesinde gerçekleştirildiği takdirde karşılıklı faydanın artacağına inanıyoruz.

Paydaş katılımı çalışmalarımızın temelini öncelikli sürdürülebilirlik performans alanlarımız belirler. Gerek karşılıklı diyaloglarda gerekse ortak girişimlerde, uygulamalarımızı oluştururken paydaşlarımızın beklentilerine olabildiğince geniş kapsamda yanıt vermeyi ve sorunlarına kapsamlı çözümler üretmeyi hedefleriz. Böylelikle KSS raporumuzun iletişim çalışmalarında paydaş gruplarının nitelik ve beklentilerine özgü yöntemleri hayata geçirebilmeyi amaçlıyoruz.

İŞBİRLİĞİ

Kuruluşundan itibaren İstikbal Mobilya etik kuralları çerçevesinde paydaşlarla karşılıklı katma değer sağlamaya yaklaşım oluşturmak amacı ile oluşturulan aşağıdaki iş birliği politikası paydaşlarla farklı ortamlarda paylaşılmaktadır.

İstikbal Mobilya İşbirliği Politikası

İstikbal, etik kuralları çerçevesinde maddi/manevi “kazan-kazan” ilkesine bağlı olarak paydaşlarıyla işbirliği içinde yer almayı hedeflemektedir.

İstikbal Mobilya işbirliği politikasında yer alan “kazan-kazan” ilkesi ve etik değerleri dikkate alarak işbirlikleri geliştirmiş, bu işbirlikleri ile sağlanan bilgi birikimi, deneyim sayesinde kurumsal gelişimini güçlendirmiştir.

İstikbal Mobilya paydaşlarını geliştirmek ve stratejileri doğrultusunda stratejik, operasyonel, toplumsal ve müşteri odaklı sürdürülebilir işbirliklerini kurmak için paydaşlarının sahip olduğu yetkinlikleri belirleyerek işbirliği havuzuna kayıt etmiş, kendi yetkinlikleri ve becerileri olduğu kadar paydaşlarının da yetkinlik ve becerilerini zenginleştirmek suretiyle, vizyonuna uygun çalışmalar yürütmektedir. Ayrıca, ithal edilen dünya pazarlarındaki yeni malzemelerin kendi mevcut tedarikçilerimize yaptırılarak, yetenekleri geliştirilmekte ve bu sayede sürdürülebilir işbirliği yapısı kurulmaktadır.

İŞBİRLİKLERİNİN DEĞERLENDİRİLMESİ

İstikbal Mobilya’da işbirliği yapılan kuruluşlar ve tedarikçiler sürdürülebilir yarar sağlama doğrultusunda yönetilir.

İstikbal Mobilya, stratejileri çerçevesinde yapmış olduğu işbirliklerinde, yapılan çalışmaların performansını ölçmek ve sonuçlarının iyileştirilmesini sağlamak amacı ile değerlendirmeler yapmaktadır. Yapılan işbirliklerinin performansı ölçülmekte, işbirliği havuzuna kaydedilmekte ve periyodik toplantılarda gözden geçirilmektedir. Gözden geçirilme sonuçlarına göre işbirliği ile devam etme, sona erdirmeye, farklı konular belirleme veya işbirliği geliştirme programına karar verilmektedir.

İşbirliği Amacı	İşbirliği Performans Ölçme
Eğitim ve danışmanlık	Eğitim değerlendirme formu
Tedarikçi	Tedarikçi performans değerlendirme formu
Ürün geliştirme	Ürünün seriye girmesi
Toplumsal	Toplumsal Algı Anketi ve geri bildirimler (e-posta, ziyaretler gibi)
Genel	İşbirliği ile geliştirilen projelerin hedeflerine uyum oranı

TEDARİK YÖNETİMİ VE TEDARİK ZİNCİRİ YAPILANMASI

İstikbal Mobilya, tedarikçisinden müşterisine kadar olan tüm tedarik zinciri boyunca yapılan çalışmaları içeren Tedarik Zinciri Yönetimi’ni, vizyonuna ulaşmak için yürüttüğü işbirliği yönetimi sürecinin en temel yapı taşlarından biri olarak kabul etmektedir. Bu amaçla yıllar içerisinde tedarikçi ve müşteriler ile aynı anda geliştirilen çok sayıda işbirliği ve ortak iyileştirme örnekleri mevcuttur.

Daha önceki mükemmel paydaş ilişkileri toplantılarında; birincide MPI buluşmamızda tamamımız “Kayseri’den Avrupa’ya Mükemmellik Yolculuğu” idi. TKY uygulamalarını ete kemiğe büründüren ve uygulanan sistemleri kendi çatısı altında birleştirmeyi hedefleyen Mükemmellik Modeli ile ilgili bilgilendirmeler yaptık, ikinci MPI buluşmamızda ise “Kaliteli İşbirlikleri İstikbal’de Buluşuyor” teması ile sistemli çalışmanın önemini paylaştık. Bu buluşmanın akabinde yönetim sistemi kurmak isteyen tedarikçilerimizle birlikte çalışarak onlar

için İstikbal bünyesinde eğitimler düzenledik ve yönetim sistem belgesi almak isteyen tedarikçilerimizin yönetim sistem belgesi almalarına yardımcı olduk, üçüncü MPİ buluşmamız gelecekte ayakta kalmak için güçlü paydaşlarla güçlü tedarik zincirleri oluşturmamız gerektiğinden yola çıkarak tedarikçilerimizin de katılımı ile “TZY” teması ile gerçekleştirdik. 2013 yılında dördüncüsünü yapmış olduğumuz mükemmel paydaş ilişkileri toplantısında tüm paydaşların beklentilerini doğru alarak bu beklentileri karşılamaya ve onları memnun etmeye odaklanan IQNET SR 10 Kurumsal Sosyal Sorumluluk Yönetim Sisteminin gereklerini paylaştık. 2013 yılındaki buluşmamızda sürdürülebilir gelecek için çevreye duyarlı olmak adına sera gazı emisyon ölçümleri ve doğrulama faaliyetlerinin nasıl yapıldığı ve Türkiye’deki uygulamaları konusunda bilgi paylaşımında bulunduk.



KAYSERİ’ DEN AVRUPA’ YA
MÜKEMMELLİK YOLCULUĞU

EFQM Mükemmellik Modeli ve Dış Değerlendirme
Hizmeti konulu paylaşım gününe katılımlarınızı bekliyoruz.



KALİTELİ İŞBİRLİKLERİ
İSTİKBAL DE BULUŞUYOR

Kurumsallaşmak için “Sistemli Çalışma” konulu
paylaşım gününe bekliyoruz.



3. "MÜKEMMEL PAYDAŞ İLİŞKİLERİ" BULUŞMASI

"Mükemmel Paydaş İlişkileri" Kapsamında Gerçekleştireceğimiz
3. buluşmamıza katılımlarınızı bekliyoruz.



4. "MÜKEMMEL PAYDAŞ İLİŞKİLERİ" BULUŞMASI

"Mükemmel paydaş ilişkileri" kapsamında
sosyal sorumluluk teması üzerine kurulu 4. buluşmamıza
katılımlarınızı bekliyoruz.

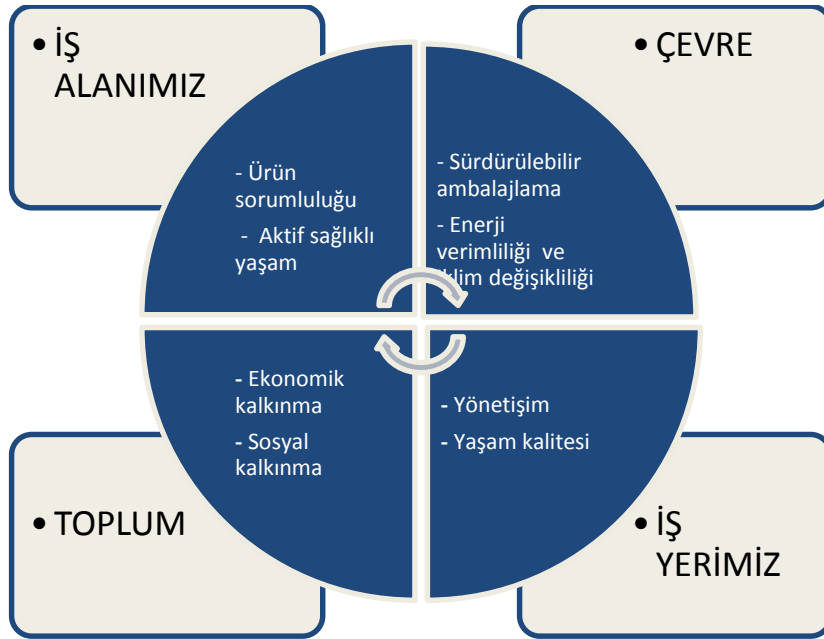


5. "MÜKEMMEL PAYDAŞ İLİŞKİLERİ" BULUŞMASI

"Mükemmel Paydaş İlişkileri" kapsamında,
TSE Başkanı Sn. Hulusi ŞENTÜRK'ün teşekkürleriyle onurlandıracağı
İş Sürekliliği ve Risk Yönetimi temalı
5. buluşmamıza katılımlarınızı bekliyoruz.

İŞBİRLİKLERİ İLE YENİLİKÇİ DÜŞÜNCENİN GÜÇLENDİRİLMESİ

İstikbal ve Bellona markalarını uluslararası marka haline getirmek ve “dünya uyku lideri olmak” çerçevesinde Holding şirketleri başta olmak üzere yenilikçiliği destekleyecek işbirliği geliştirmek, yenilikçi, yaratıcı düşünme ve uygulama tarzı ile müşteriler ve tüm paydaşlar için katma değer yaratmak İstikbal Mobilya’nın öncelikleri arasındadır. Holding şirketleri ile yapılan toplantılarda kararlaştırılan diğer işbirlikleri için ise ortak projelerle geliştirilen alanlardaki yenilikçilik örnekleri markaların uluslararası marka olmasını desteklemekle birlikte sektör açısından da öncü ve örnek uygulamalar olmaktadır.



İŞ YERİMİZ

ÇALIŞANLARIMIZA ADİL VE GÜVENLİ BİR ÇALIŞMA ORTAMI SAĞLAMAYI AMAÇLAR,
PROFESYONEL VE KİŞİSEL GELİŞİMLERİNİ DESTEKLERİZ.

ÇALIŞANLAR

İstikbal Mobilya, rekabetçi üstünlüğün kazanılması ve sürdürülmesi açısından çalışanını, en önemli kaynağı olarak görmektedir. 2006'da İnsan Kaynakları'nın sistematik şekilde yapılandırılması çalışmalarına başlanmış, 2007– 2009 arasında Çalışan Memnuniyeti Anketi, eğitim planlaması gibi İnsan Kaynakları altyapı çalışmalarına devam edilmiş, İnsan Kaynakları'nın bir süreç olarak yapılanması amacıyla 2009'da İnsan Kaynakları danışmanı ile "İnsan Kaynakları Gelişim Projesi" başlatılmıştır. Bu proje kapsamında Çalışan Memnuniyeti Anketi, iş analizi, görev tanımları revizyonu, 360° yetkinlik bazlı değerlendirme, iş değerlendirme ve ücret yapısı, kademeler arası geçiş ve kulvar yapısı çalışmaları gerçekleştirilmiş, 2009'da İnsan Kaynakları, destek süreç olarak yapılandırılmıştır. 2010'da ise EFQM dış değerlendirme geri bildirimlerine uygun olarak "9 Radikal Değişim Projesi'nden birisi olan "İnsan Kaynakları Yapılandırılması Projesi" başlatılmış, stratejik liderlerin katılımıyla iki haftada bir yapılan İnsan Kaynakları Proje Gözden Geçirme toplantıları ile çalışmalar sistematik olarak gözden geçirilmiştir. Projenin etkililiği 2. Dış değerlendirme ile değerlendirilerek İnsan Kaynakları süreçlerindeki gelişim ölçülmüş ve proje tamamlanmıştır.

"Operasyonel mükemmellik" stratejik amacımız ile bağlantılı olan "insan kaynakları yönetim sisteminin etkililiğinin artırılması" stratejik hedefimiz doğrultusunda, ilk defa 2009'da belirlenen İnsan Kaynakları Misyonumuz, Vizyonumuz ve Politikamız 2010'da gözden geçirilmiş ve tüm çalışanlarla paylaşılmıştır.

KATILIMCI YÖNETİM

"Katılımcı olmak" temel değerimize uygun olarak İnsan Kaynakları süreçlerinin gözden geçirilmesi, iyileştirilmesi çalışmalarına çalışanların ve çalışan temsilcilerinin katılımını sağlamak, çalışanların beklentilerini almak üzere çok sayıda araçtan, kaynaktan yararlanılmaktadır. Geri bildirim almak amacıyla, yılda bir tüm çalışanlarımıza Çalışan Memnuniyet Anketi uygulanmaktadır. Çalışan Memnuniyet Anketi, 2007'den beri İnsan Kaynakları süreçlerinin gözden geçirilmesi ve değerlendirilmesi amacıyla kullanılmaktadır. Anketler dağıt-topla yöntemiyle uygulanmaktadır. 2008'de anketin uygulanma yöntemi gözden geçirilmiş, Beyaz Yaka çalışanlar için portal üzerinden yapılmış, ancak çalışanlardan gelen geri bildirimler değerlendirilerek 2011'den itibaren anketin Beyaz Yaka çalışanlar için de dağıt-topla yöntemiyle uygulanmasına devam edilmiştir. Anket soruları EFQM Mükemmellik Modeli, şirket stratejileri ve süreçleriyle uyumlu olarak hazırlanmakta, her yıl İnsan Kaynakları

liderliğinde gözden geçirilmekte ve güncellenmektedir. Anket sonuçları İnsan Kaynakları liderliğinde yönetsel liderlerin katılımıyla değerlendirilmekte ve iyileştirme faaliyetleri hayata geçirilmektedir.

ÇALIŞANLARIN EĞİTİMİ VE GELİŞTİRİLMESİ

Çalışan yetkinliklerini geliştirerek şirketin mevcut ve gelecekteki gereksinimlerine ve stratejilerine uygun insan kaynağına sahip olmak amacıyla, İnsan Kaynakları politikasını destekleyecek yaygın iç ve dış eğitim faaliyetlerinden, rotasyon, kıyaslama, iş zenginleştirme, proje ve ekip çalışması gibi iş deneyimini geliştirmeye yönelik uygulamalardan yararlanılmaktadır.

Tüm çalışanlarımızı temel değerlerimizi benimseyip yaşatacak şekilde geliştirmek, yeni teknolojilere, süreç iyileştirmelerine uygun hale getirmek, yetkinlik, bilgi ve yeteneklerini artırmak amacıyla eğitimler gerçekleştirilmektedir. Eğitimler; Yönetim Sistemleri, oryantasyon, verimlilik, sürdürülebilirlik, finans, Bilgi Teknolojileri gibi kategoriler altında ele alınmakta, iç ve dış kaynaklardan yararlanılarak yıllık iç ve dış eğitim planları ile yönetilmektedir. Eğitim ihtiyaçları çok sayıda kaynaktan alınmakta, İnsan Kaynakları bünyesindeki eğitim sorumlusu tarafından eğitim planlarına dönüştürülerek bütçesi ile birlikte stratejik liderlerden onay alınarak uygulamaya geçirilmektedir.

Şirket çalışanlarına sağlanan MBI programı ile, çalışanlara şirkette ders alma ve yüksek lisans programına katılma olanağı sunulmuştur. MBI programı tamamlanmıştır.

E-ÖĞRENME:

Çok sayıda çalışanın kısa zamanda, tasarruflu, çevreci, pratik, eğlenceli ve internet teknolojisi odaklı eğitimler alması amacıyla, İnsan kaynakları Stratejik plan çalıştayın da yapılan gözden geçirme sonrası “e-Learning sisteminin kurulması” isimli Bilgi Teknolojisi projesi uygulamaya alınmıştır. Proje 2012’de pilot uygulama olarak e-Öğrenme kataloğunda yer alan Beyaz Yaka çalışanlara yönelik 10 eğitim ve yöneticilere yönelik liderlik eğitimleri ile başlatılmış, sonraki yıllarda e-Öğrenmenin kapsam ve yaygınlaştırılması planlanmıştır. Proje kapsamında, e-Öğrenme alanında pazar lideri olan Enocta ile işbirliği yapılmış, İstikbal Okulu e-Öğrenme Portalı geliştirilmiştir. e-Öğrenme içeriklerinde, Enocta’nın hazır eğitim kataloğunun kullanılmasının yanı sıra İstikbal Mobilya’ya özgü eğitim içeriklerinden de yararlanılmaktadır.

ÜCRETLENDİRME VE ÜCRET DIŞI YAN HAKLAR

Ücretlendirme sistemi, Boydak Holding’in belirlediği politikalar çerçevesinde oluşmakta, tüm Boydak Holding şirketlerine aynı sistem uygulanmakta, ücret dışı yan haklar aynı politika çerçevesinde şirketlerin her biri tarafından ayrıca belirlenerek yönetilmektedir.

Toplu İş Sözleşmesi, iki yılda bir gözden geçirilerek düzenlenmektedir. Dini bayramlarda, okulların açıldığı dönemlerde maaşların erken ödenmesi sağlanarak çalışanların beklentileri karşılanmaktadır.

Toplu iş sözleşmesi ve Boydak Holding'in aldığı kararların yönlendirmesi ile İstikbal Mobilya tarafından belirlenen ücret dışı olanaklar ilgili yasal beklentilerin ötesine de geçen uygulamaları da içermektedir.

SOSYAL YAŞAM DENGESİ VE ÇEŞİTLİLİKLERİN YÖNETİLMESİ

Evlilik, sünnet, taşınma, okul dönemlerin açılışı veya kapanışı gibi faktörler yaz aylarının üretim açısından yoğun geçmesine neden olmaktadır. Mevsimlik çalışan uygulamamız olmamakla birlikte özellikle yaz aylarında mesai ve vardiya planlaması ve bu planlarla uyumlu izin planlaması çalışanlarımız için önemlidir. Bu gerekçeden dolayı yıllık izinlerin bir kısmı kış aylarında kullandırılmakta, kış aylarında kullandıkları izinler için ek izin günleri tahsis edilmektedir.

SAĞLIKLI, GÜVENLİ, ÇEVRECİ ÇALIŞMA KOŞULLARI

Sağlık, güvenlik ve çevresel açıdan işin ihtiyaçlarına uygun ve çalışanlarımızı gözetken çalışma koşullarının oluşturulması ile ilgili faaliyetler SHE (Safety, Healthy, Environment) kapsamında ele alınmaktadır. İş Sağlığı ve Güvenliği, Çevre ve Enerji Yönetim Sistemine uyum, İstikbal Mobilya'nın İş Sağlığı ve Güvenliği, çevre ve enerji yönetimi konularına verdiği önemin en büyük kanıtıdır. SHE Komitesi, ilgili risklerin değerlendirilmesi, önleyici tedbirlerin alınması, Kaizen projelerinin yönetilmesi, yasal mevzuata uyum sağlanması ve yasaların ötesine geçen yaklaşımların uygulanması, iş kazalarının önlenmesi ve kaza araştırmalarının yapılması, çalışanlarda SHE bilincinin ve farkındalığının oluşturulması gibi alanlarda çalışmakta, böylece çalışma ortamının uygun koşullara ulaştırılmasını sağlamaktadır. İş sağlığı ve güvenliği, çevre ve enerji yönetimi ile ilgili bilgilendirme, bilinçlendirme duyuruları, afişleri iletişim panolarına asılmakta, LCD panolardan yayınlanmakta ve periyodik olarak çalışanlara ve diğer paydaşlara eğitimler verilmektedir. İşe yeni başlayan çalışanlara oryantasyon programı doğrultusunda İş Sağlığı ve Güvenliği, enerji verimliliği ve tasarrufu, yangın ile ilgili eğitimler de verilmektedir. Çalışma ortamı, İş Sağlığı ve Güvenliği ve çevre uygulamaları ile ilgili çalışan algıları ve performans göstergeleri ile ölçülmektedir. İstikbal Mobilya, tüm çalışanların sağlığını korumak, sağlıkla ilgili bilinçlendirmek, koruyucu, önleyici ve tedavi edici sağlık uygulamaları için çeşitli olanaklar ve hizmetler sunmaktadır. Çalışanlarımızın sağlığı ve memnuniyeti gözetilmekte, bu amaçla beklentilerin de ötesine geçen uygulama ve olanaklar sağlanmaktadır.

İŞ SAĞLIĞI VE GÜVENLİĞİ

2007'den beri İstikbal Mobilya, İş Sağlığı ve Güvenliği Yönetim Sistemi belgesine sahiptir. İş Sağlığı ve Güvenliği Yönetim Sistemi gereklilikleri dikkate alınarak tüm temel ve destek süreçlerinde risk analizleri yapılmakta, riskler önceliklendirilmekte, aksiyon planları yapılarak, izlenmektedir.

İş Sağlığı ve Güvenliği Kurulu, her ay düzenli olarak toplantılar yapmakta, İş sağlığı ve güvenliği uzmanında katılımı ile yapılan kurul toplantılarında risk analizleri gözden geçirilmektedir.

ÇALIŞMA KOŞULLARI

İstikbal Mobilya çalışanları arasında adalet ve fırsat eşitliği gözetir, başarı ve yüksek performansı değerlendirip teşvik ederiz. Her çalışanımızın işinin, her yöneticimizin de işyerinin sahibi olmasını bekleriz. İnsan kaynakları yönetiminde yenilikleri izler, Grup ihtiyaçları doğrultusunda değerlendirerek uygularız. Grubumuzu oluşturan sektörlerin ve şirketlerin farklılıklarına özen gösteririz. Bulduğumuz ve faaliyet gösterdiğimiz coğrafyalarda yerel istihdamı destekleriz.

Fırsat Eşitliği- Ayrımcılık oluşturabilecek hiçbir önyargı insan kaynakları süreçleri arasında bulunmamaktadır. Bu durum işe girişten, kariyer planının devamına ve iş akdinin sona ermesine kadar böyle devam etmektedir. Mevcut süreçler, çalışma sırasında ortaya çıkabilecek ayrımcılık ve önyargıları engelleyen bir politika olarak düşünülmektedir.

Sosyal Çeşitlilik- İstikbal Mobilya’da insan kaynakları politikası, ırk, dil, din, cinsiyet, yaş ayırımını ortadan kaldıran fırsat eşitliği ilkesine dayanmaktadır. İstikbal Mobilya bünyesindeki işe alımlarda, hiçbir suretle ayrımcılık uygulanmamaktadır. Küçük örnekler vermek gerekirse; iş ilanlarında işin niteliği gereği zorunlu olmayan görevler dışında tüm ilanlar bay/ bayan adaylara yönelik oluşturulmaktadır. İşin niteliği gereği belli bir yaş grubunu hedef alan pozisyonlar hariç, iş ilanlarımızda yaş sınırı getirilmemektedir.

Pozitif Ayrımcılık- Grubumuzdaki en önemli uygulanma alanı özürlü ve engelli kategorisindeki kişilere verilen iş imkânlarıdır. İstikbal Mobilya’nın insan hakları konusundaki sorumluluklarını yerine getirmede için hakkında açılmış bir dava bulunmamaktadır.

ENERJİ, ÇEVRE VE DOĞAL KAYNAK YÖNETİMİ

TÜM FAALİYETLERİMİZİ, ÇEVREYE OLAN SAYGIMIZI, DOĞAL KAYNAKLARA VERDİĞİMİZ DEĞERİ VE GELECEK NESİLLERİN GEREKSİNİMLERİNİ ÖN PLANDA TUTARAK YÜRÜTÜRÜZ

İstikbal Mobilya 2010’da Türkiye’de TSE tarafından belgenin verilmeye başlandığı tarihten bu yana Enerji Yönetim Sistemi sahibidir ve hem TS EN 16001 Enerji Yönetim Sistemi hem de TS ISO 50001 Enerji Yönetim Sistemi belgelerini ilk alan şirkettir. İstikbal Mobilya politika ve stratejik amaçları doğrultusunda doğal kaynakların etkili kullanılması ve maliyetlerin düşürülmesi kapsamında çok sayıda enerji tasarruf projeleri yapmaktadır.

Enerji Yönetim Sistemi’nin etkililiği çeşitli KPI’lar (Kilit Performans Göstergeleri) ile YGG (Yönetim Gözden Geçirme) ve SGG’lerde (Süreç Gözden Geçirme) izlenmektedir. Her yıl

2007'den beri İstikbal Mobilya, TS ISO EN 14001 Çevre Yönetim Sistemi belgesine sahiptir. Çevre Yönetim Sistemi kapsamında süreç bazlı çalıştaylarla çevresel riskler belirlenmekte, riskler önceliklendirilmekte, gerekli aksiyonlar gerçekleştirilerek takip edilmektedir. Çevre ile ilgili ölçümler yasal yükümlülükleri yerine getirmek, doğal kaynakları verimli kullanmak, çalışanlarımıza sağlıklı bir çalışma ortamı sağlamak, çevresel etkilerimizi izleyebilmek gibi faaliyetler yapılmaktadır. Topraklama, imisyon, emisyon, toz, gürültü, aydınlatma, radyasyon, basınçlı kap ve kompresör kontrolleri ile forklift ve vinçlerde kaldırma testleri Yardımcı İşletmeler Destek Süreci tarafından bir plan çerçevesinde gerçekleştirilmekte, ölçüm sonuçlarına uygun olarak aksiyonlar hayata geçirilmektedir. Servis ve lojistik işlerini yapan paydaşlara ait araçların emisyon ölçümlerini sistematik olarak yaptırmaları bir zorunluluk olarak değerlendirilmekte, uygun olmayan araçların tesis sahasına girişine izin verilmemektedir.

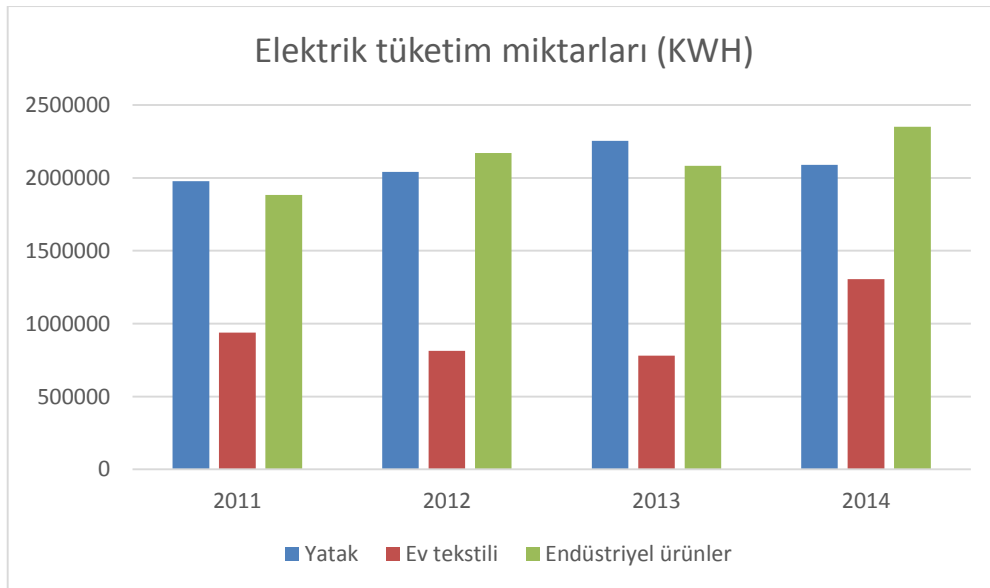
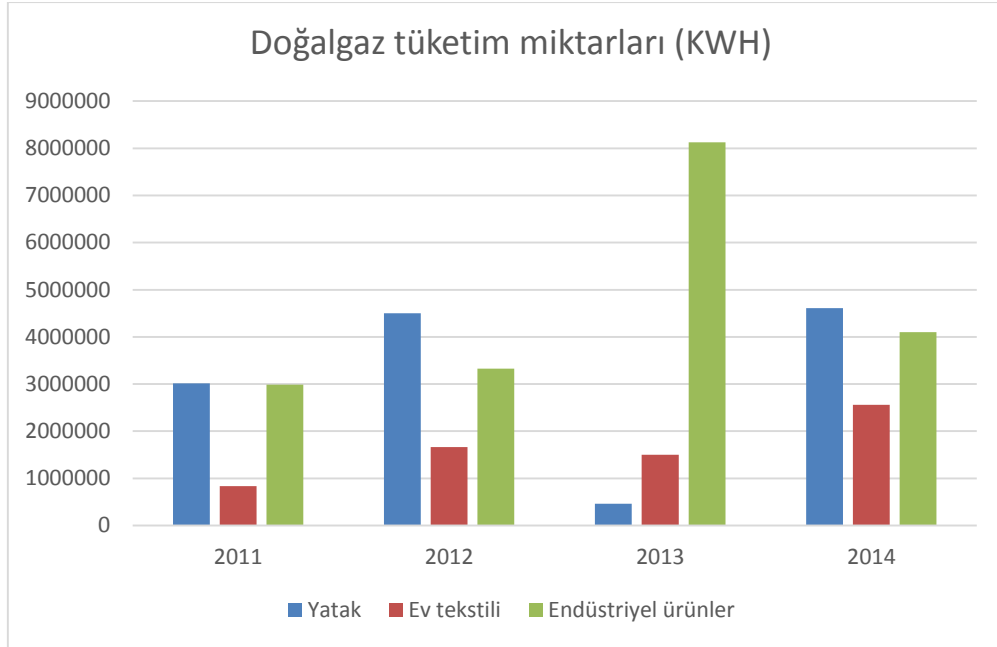
Çevresel risklerin değerlendirilmesi çalışmaları kapsamında, atıkların sınıflandırılması, azaltılması, geri kazanımı gibi çalışmalar yapılmakta, iyileştirilmeler hayata geçirilmektedir. Şirketin çevre politikası ile ilgili çalışan algıları ölçülmektedir.

İstikbal Mobilya üretim alanı çevreye salınım yapılan karbon oranı tespitini ve bu karbon oranını 3. kuruluşlara doğrulama yapmaktadır. 2011 yılı temel yıl baz alınarak doğrulama tamamlanmıştır. 2012 yılı karbon salınım oranı hesaplanmış ve 2013 yılı içerisinde doğrulaması yapılmıştır. 2013 yılı karbon salınım oranı ise hesaplanarak, 2014 yılı içerisinde, 2014 yılı hesaplanarak 2015 yılı içerisinde doğrulama çalışmaları yapılmıştır.

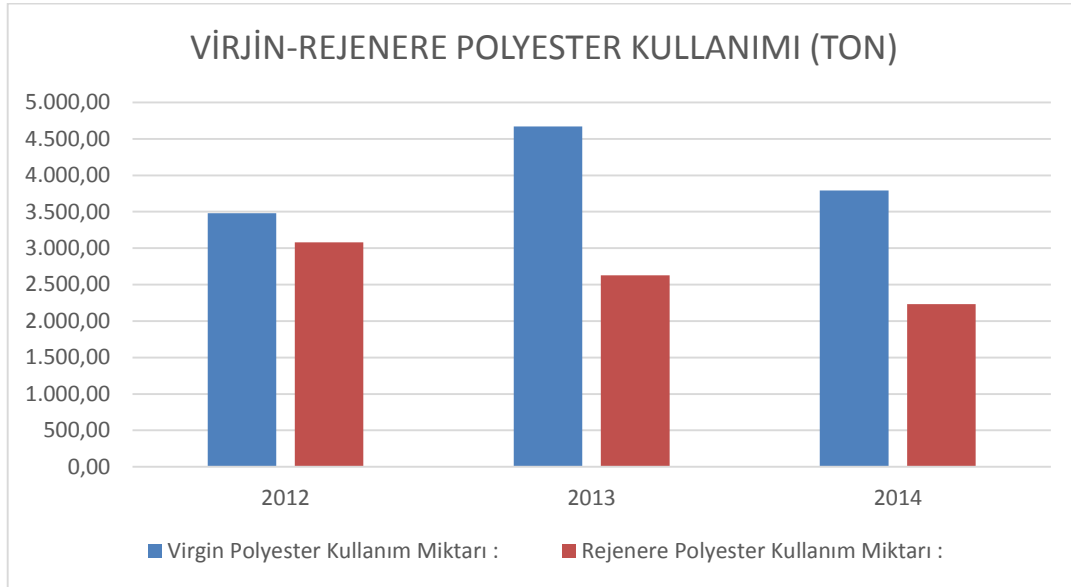
<div style="text-align: center;"><p>TSE TS EN ISO 14064-1 SG-GHG</p></div> <p style="text-align: center;">SERA GAZI BEYANI DOĞRULAMA AÇIKLAMASI</p> <p style="text-align: center;">TÜRK STANDARDLARI ENSTİTÜSÜ İSTİKBAL MOBİLYA A.Ş. Organize Sanayi Bölgesi 8. Cad. No:60 - KAYSERİ kuruluşuna ait 01 Ocak 2013 - 31 Aralık 2013 dönemi temel alınarak hazırlanmış olağ. Sera Gazı Envanteri' nin</p> <p style="text-align: center;">TS EN ISO 14064-1:2007 standartı şartlarına uygun hazırlandığını ve toplam emisyon miktarlarının</p> <p>Doğrudan Emisyon: 3.061,20 eşdeğer ton CO₂ Enerji Dolaylı Emisyon: 2.848,82 eşdeğer ton CO₂ Biyokütle Yanmasından Kaynaklanan Emisyon: - olduğunu TS EN ISO 14064-3 standardı şartlarına uygun olarak "Makul Güven Seviyesinde" Doğrulanmaktadır.</p> <p style="text-align: center;">Fatih TAŞKIN Yurtiçi Gözetim Müdürü</p> <p>Belge No : SER.006.2015/B.0001 Rapor No : SER.006.2015/R.0001 Düzenleme Tarihi : 08.04.2015</p> <p>Yüzüncü Yıl Bulvarı Cevat Dündar Caddesi 1238. Sokak No:1 Yenimahalle/ANKARA Tel: (0312)- 592 51 00 Fax: (0312)- 592 51 92 e-posta: yurticigozetim@tse.org.tr</p>	<div style="text-align: center;"><p>TSE TS EN ISO 14064-1 SG-GHG</p></div> <p style="text-align: center;">SERA GAZI BEYANI DOĞRULAMA AÇIKLAMASI EKİ</p> <p style="text-align: center;">Doğrulama Dönemi: 01.01.2013 - 31.12.2013</p> <p style="text-align: center;">Temel Yıl: 2011</p> <p style="text-align: center;">Doğrulanana Sera Gazı Emisyon ve/veya Uzaklaştırmaları: Doğrudan Emisyon: 3.061,20 eşdeğer ton CO₂ Enerji Dolaylı Emisyon: 2.848,82 eşdeğer ton CO₂ Biyokütle Yanmasından Kaynaklanan Emisyon: - Kuruluş sera gazı uzaklaştırmalarını hesaplamamıştır.</p> <p style="text-align: center;">Doğrulanmanın Güven Seviyesi: Sera gazı beyanı, süreç ve prosedürlere dayanarak maddi hata içermediği, sera gazı bilgilerini adil bir şekilde temsil ettiği ve TS EN ISO 14064-1:2007 standardı uyarınca hazırlanmasından dolayı "Makul Güven Seviyesi" nde doğrulanmıştır.</p> <p style="text-align: center;">Doğrulama Açıklaması Tarihi 08.04.2015</p> <p style="text-align: center;">Baş Doğrulayıcı Ad - Soyad / İmza Mehmet ERGÜN</p> <p style="text-align: center;">Teknik İnceleme Sorumlusu Ad - Soyad / İmza Ezgi SARI</p> <p style="text-align: center;">SER.006.2015/B.0001 numaralı belge ekidir. Sayfa 2 / 2</p>
--	--

Doğalgaz ve Elektrik Tüketim Miktarları: Ürün, üretim ve hizmetlerimizin çevresel açıdan etkileri ve performansını izlemek üzere doğalgaz ve elektrik tüketim miktarları, virjin – rejenere polyester kullanım miktarları, atıkların geri dönüşümü, tutkal ve geri dönüştürülmüş ambalaj malzeme kullanımına ilişkin göstergeler izlenmektedir. İstikbal Mobilya topluma ve çevreye karşı olumsuz etkileri azaltma konusundaki politikası ve sahip olduğu kaynakları ölçülü

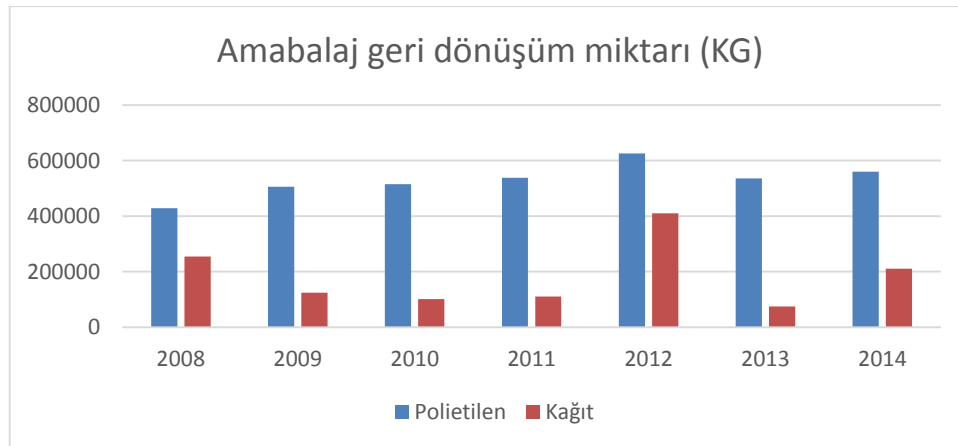
ve bilinçli kullanmak sebebiyle 2010’da Enerji Yönetim Sistemi gerekliliklerini uygulamaya geçmiştir.



Rejenere ve Virgin Polyester Kullanımı: İstikbal Mobilya gelişen teknolojinin ürünlere etkisini yakından takip etmektedir. Çevreye katkı amacıyla gerekli yatırımları yaparak polyester kullanımını artırmıştır.



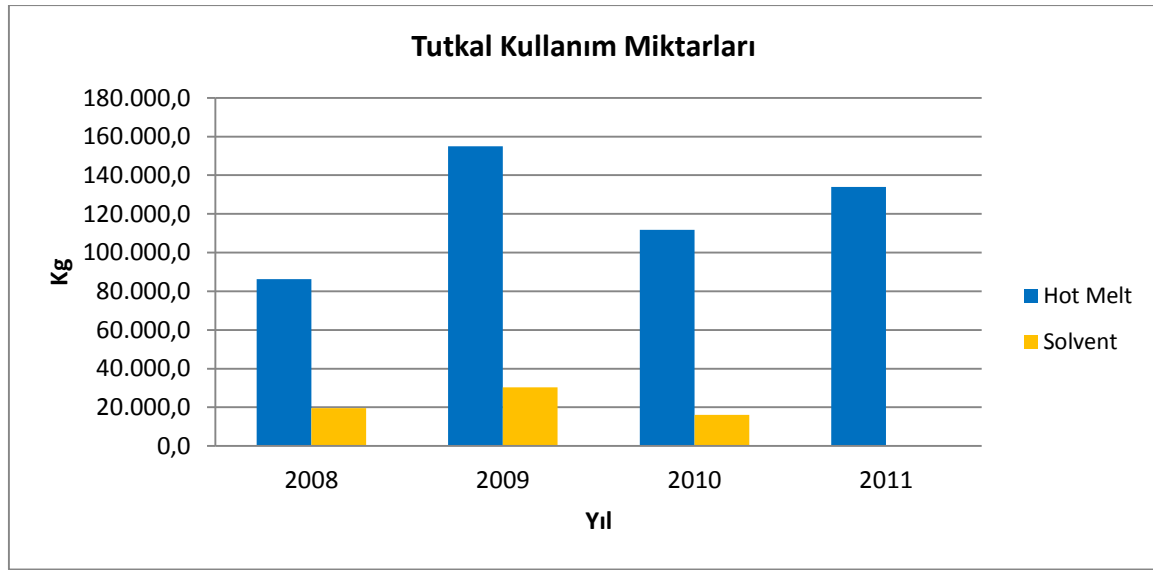
Atıkların Geri Dönüşümü: İstikbal Mobilya, nihai müşterilerine ulaştırdığı ürünlerinde kullanmış olduğu ambalaj malzemelerinin geri dönüşümünü sağlamaktadır. Ayrıca kullandığı malzemelerden elde ettiği ambalaj atıklarının tamamını lisanslı şirketler aracılığıyla geri dönüştürmektedir. Tesislerde oluşan tıbbi ve kimyasal atıklar anlaşma yapılan şirketler ile kontrollü bir şekilde imha edilmektedir. Üretimde oluşan atıklar içerisinde zehirli atıklar bulunmamaktadır. İstikbal Mobilya bünyesinde eBA, portal, SAP gibi BT çözümleri ile kâğıt tüketimi yıllar bazında azalmıştır.



Atık Cinsi	2008	2009	2010	2011	2012	2013	2014
Floresan (Adet)	328	456	352	512	357	425	60
Akü (Kg.)	5.250	1.820	3.690	3.280	0	0	5120

Dizel Forklift Kullanımı: 2006'dan itibaren Dizel forkliftlerin yaptıkları işler elektrikli forkliftlere aktarılarak, işletme içerisinde dizel forklift kullanımı engellenmiş ve çevreye verdiği zararlar yıllar içerisinde azaltılmıştır. 2006'da beş adet olan dizel forklift sayısı 2009'da ikiye indirilmiştir.

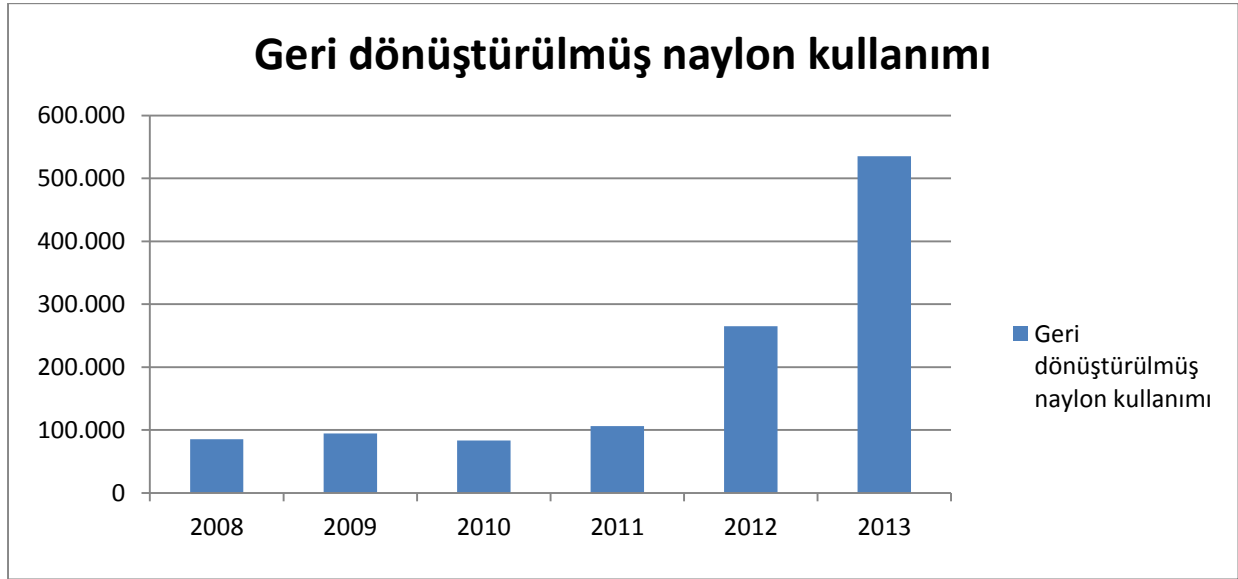
Tutkal Kullanımı: 2006'dan itibaren ürünlerde kullanılan solvent içeren yapıştırıcı kullanımı azaltılarak holtmelt tipi yapıştırıcılara ağırlık verilmiştir. 2012 yılı itibari ile solvent bazlı tutkal kullanımı tamamen kaldırılmıştır.



İstikbal Mobilya'nın Çevresel Etki Değerlendirme (ÇED) kapsamı dışında olduğu Kayseri Valiliği İl Çevre Müdürlüğü tarafından raporlanmıştır. İstikbal Mobilya yıllık olarak baca emisyon, gürültü, toz ve aydınlatma ölçümleri yaptırarak üretim tesislerinin çevreye etkisini ölçmektedir. 2001'den beri dış kuruluşa yaptırılan emisyon ölçümlerinde limit dışı değere hiç rastlanmamıştır. İstikbal Mobilya aynı yerleşke içerisinde bulunan ana tedarikçilerinden Boyçelik ve Form Sünger işbirliği ile nakliye maliyetlerini ve çevreye zararlı etkiyi azaltmak için yapmış olduğu havai konveyör hattı yay taşıma ile günlük 75 araç ve rulo sünger taşıma ile günlük 46 araçlık taşımayı ortadan kaldırmıştır. 2007'den itibaren nakliye için yoğun şekilde kullanılan araçlarda egzoz gaz kontrolünün yapılması şartı aranmakta olup, ekolojik etkiyi bozacak şekilde çalışan araçların işletmemize kabulü yapılmamaktadır. İstikbal Mobilya ürünlerinin nakliyesi esnasında ortaya çıkan maliyetleri ve çevreye karşı olumsuz etkileri azaltmak için sevk planı oluşturmakta, route planları ile optimizasyon çalışmaları yapmaktadır.

Geri Dönüştürülmüş Ambalaj Kullanımı: İstikbal Mobilya, şirket politikası gereği ve çevreye pozitif etkiyi artırmak bilinciyle geri dönüştürülmüş malzemeden üretilen ambalaj naylonu kullanmaktadır.

	2008	2009	2010	2011	2012	2013	2014
Geri dönüştürülmüş naylon kullanımı	85.316	94.532	83.430	106.284	264.781	535.232	



İŞ ALANIMIZ

SÜRDÜRÜLEBİLİR ÜRETİM VE PAZARLAMA UYGULAMALARIYLA İŞ ALANIMIZ İÇİNDEKİ TÜM PAYDAŞLARIMIZIN BEKLENTİLERİNE YANIT VERMEK İÇİN ÇALIŞIRIZ.

Türkiye'nin mobilya alanındaki lider firması İstikbal Mobilya Sanayi ve Ticaret A.Ş. İstikbal, Bellona markası altında yatak, İstikbal, Bellona, Mondi markası altında ev tekstil ürünleri (uyku seti, yatak örtüsü, yorgan, yastık, bebek koleksiyonu, nevresim takımları) ve polyester elyaf işlemesi yapmaktadır.

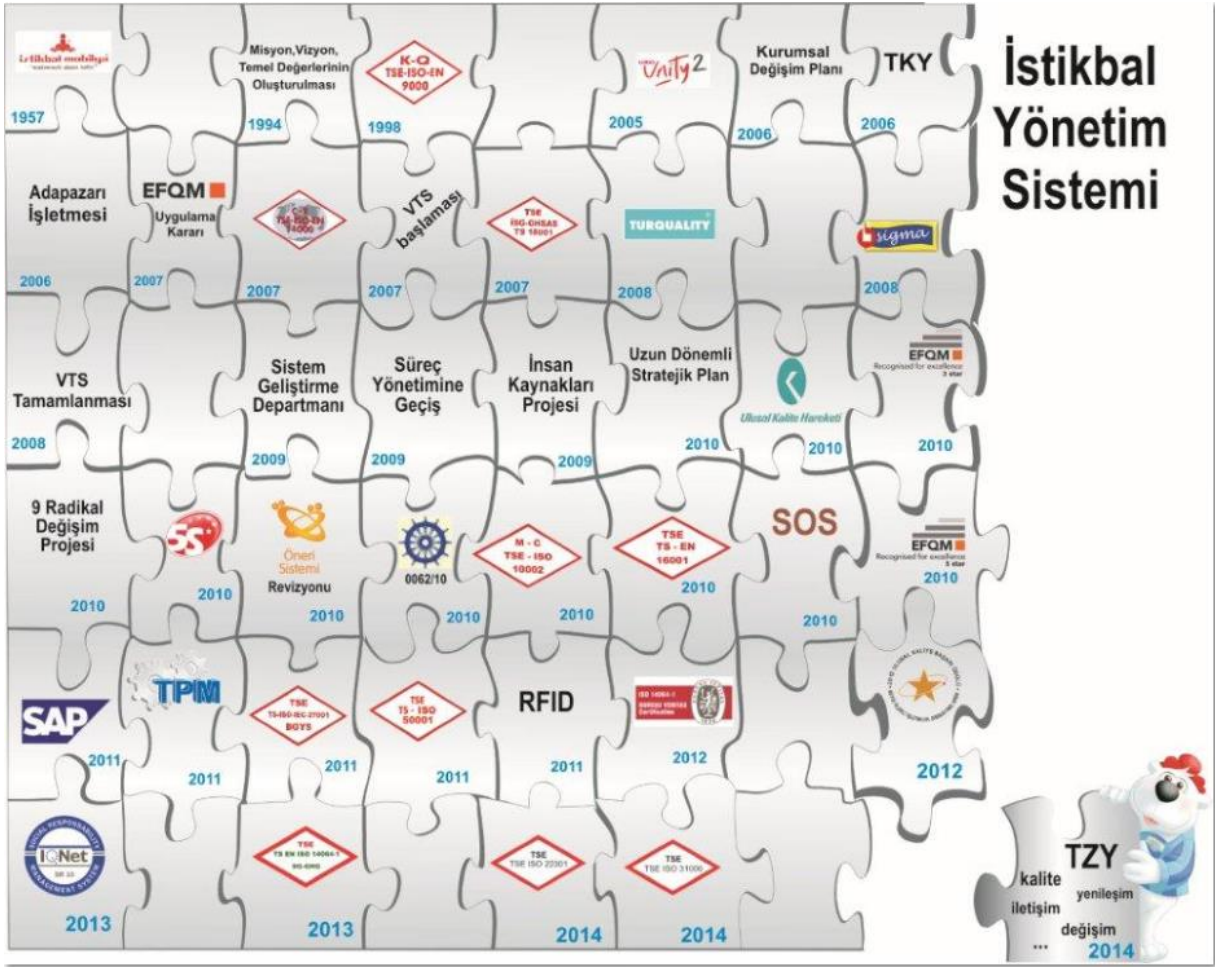
Tesislerimizde üretilen İstikbal ve Bellona markalı ürünler, Türkiye genelinde Anabayi, Centroom, Showroom, Örnek Mağaza, Tali Bayi, Dreamland, Ev Concept mağazası olmak üzere toplamda çok sayıda satış noktası ile tüketicilere sunulmaktadır. Ayrıca turizm sektörüne yönelik olarak otel, tatil köyleri, kamu kurum ve kuruluşları için de özel üretim yapılmaktadır.

Markalı firmalar arasında Türkiye'nin en büyük Yatak Üreticisi olan İstikbal A.Ş. yatak üretiminde de ev tekstili üretiminde Türkiye pazarının önemli bir payına sahiptir.

Firma, ileriye dönük olarak sürdürülebilir karlılık, sürdürülebilir büyüme, performansa dayalı yönetim anlayışını benimsemiştir. 2007 yılından beri çalışmaları devam etmekte olan süreç yönetim sistemine geçiş çalışmaları kısa bir sürede tamamlanma aşamasına gelmiştir. Sürekli iyileştirme çalışmaları kapsamında uzun dönemli stratejik plan çalışmalarından yola çıkarak her yıl süreç yapısı, süreç performans göstergeleri, hedefler gözden geçirilerek ihtiyaç halinde revize edilmekte ve stratejik amaçlara ulaşmak için büyük ölçekli, orta ölçekli (Yalın 6 Sigma, süreç tasarımları gibi), ve küçük ölçekli (kobetsu-kaizen, DÖF, Önce-Sonra Kaizen gibi) projeler yapılmaktadır.



KALİTE YOLCULUĞUMUZ



TEDARİKÇİ BELİRLEME KRİTERLERİMİZ

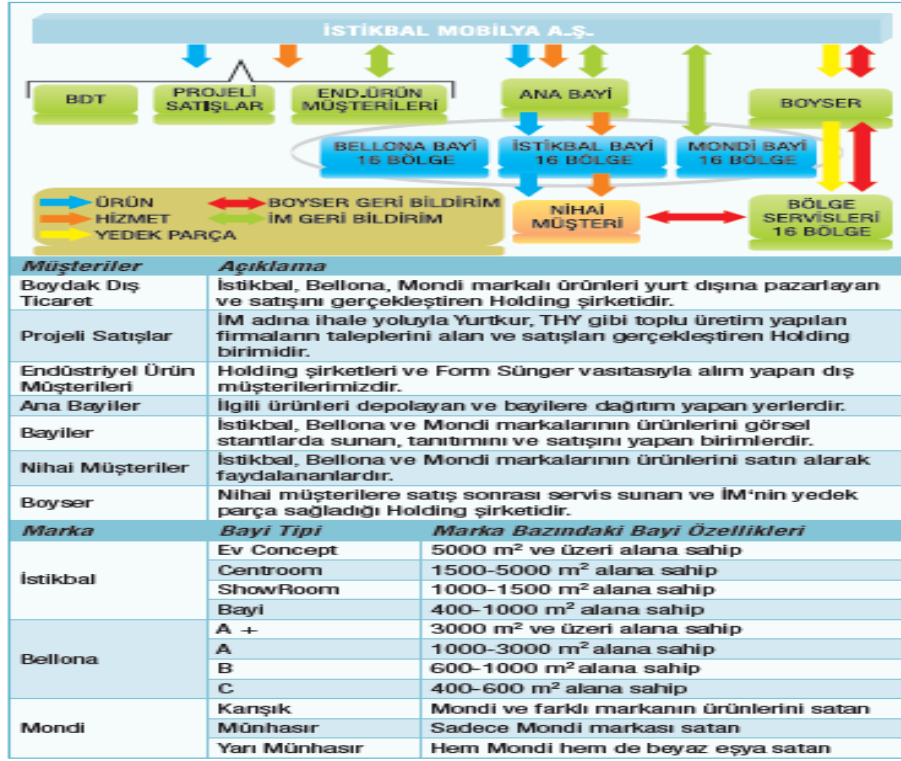
İstikbal Mobilya olarak tedarikçilerimizi belirlerken hammadde tedarikçileri için tedarikçi istihbarat formu onayı, kalite sistem belgelerine sahip olmak, sosyal sorumluluk bilinci, kurumsal yapı, fiyat toleransı üretilen mal, malzeme ve/veya sağlanan hizmete ilişkin garanti temrinlere uygunluk, teknik servis hizmetleri, güçlü iletişim ve ulaşım özellikleri, diğer tedarik hizmeti verdiği kuruluşlarla iyi ilişkiler, sektör deneyimi, piyasa güvenilirliği, tedarikçi Kılavuz ilkeleri denetimlerinde başarılı olmak gibi kriterleri ararız.

Çalışan sağlığı ve güvenliği, çevresel etkiler ve insan hakları gibi konuların tedarikçilerimizin iş süreçlerine entegrasyonu ve bunların denetimi 2012 yılında hazırlanan Tedarikçi Strateji Belirleme çerçevesinde gerçekleşmektedir. Tedarikçilerimizle kurduğumuz stratejik ortaklığımız, bu ilkeler çerçevesinde sağlanan eğitimler, yapılan denetimler ve alınan düzeltici/önleyici faaliyet planları gibi süreçler etrafında şekillenmektedir.

İstikbal Mobilya olarak belirlediğimiz tedarikçi kılavuz ilkeleri ana başlıkları; Örgütlenme ve toplu sözleşme haklarının tanınması, zorla çalıştırmanın ve emek suistimalinin önlenmesi çocuk işçiliğin önlenmesi, ayrımcılığın önlenmesi, çalışma saatleri ve ücretlerle ilgili adil

uygulamaların sağlanması, güvenli ve sağlıklı çalışma ortamı sağlanması, çevrenin korunması olarak belirlenmiştir.

İSTİKBAL MOBİLYA MÜŞTERİ İLİŞKİLERİ



BAYİ DİYALOG PLATFORMU

İstikbal Mobilya olarak 2013 yılı içerisinde 16 adet bayimizin bulunduğu illerde toplantılar ve eğitim seminerleri düzenlemek suretiyle toplamda 500 adam/saat eğitim verdik.

ÜRÜNLERİN YAŞAM ÇEVİRİMİ BOYUNCA TAKİBİ

Altı ayda bir Holding tarafından yapılan Ürün Grubu Gözden Geçirme Toplantıları'nda, ürünlerin yaşam çevrimleri süresince satış grafikleri ve müşteri beklentileri analiz edilerek ürünlerin seride kalmasına, aksiyona alınarak kampanya yapılmasına, muadil ürün geliştirilmesine veya seriden planlı olarak kaldırılmasına yönelik kararlar alınmaktadır. Ürün seriden kaldırıldığında ise satış tarihi referans olacak şekilde müşterilere satış sonrası teknik hizmet verilmektedir.

Garanti süresi kapsamında Boyser, satış sonrası destek faaliyetlerinin sürdürülebilirliğini sağlamak için yarı mamul malzemeleri depolarında stoklamaktadır. Tasarım sürecinde ayrıca, çevre, geri dönüşüm, ürün yaşam çevrimi gibi unsurlar tasarım girdisi olarak dikkate alınmaktadır. Markalarımızın yatak garanti süreleri dolgu malzemesinde 3 yıl, yatakta da 10 yıldır. Ev tekstili ürünlerine de yasal olarak zorunluluk olmadığı halde 2 yıl marka garantisi

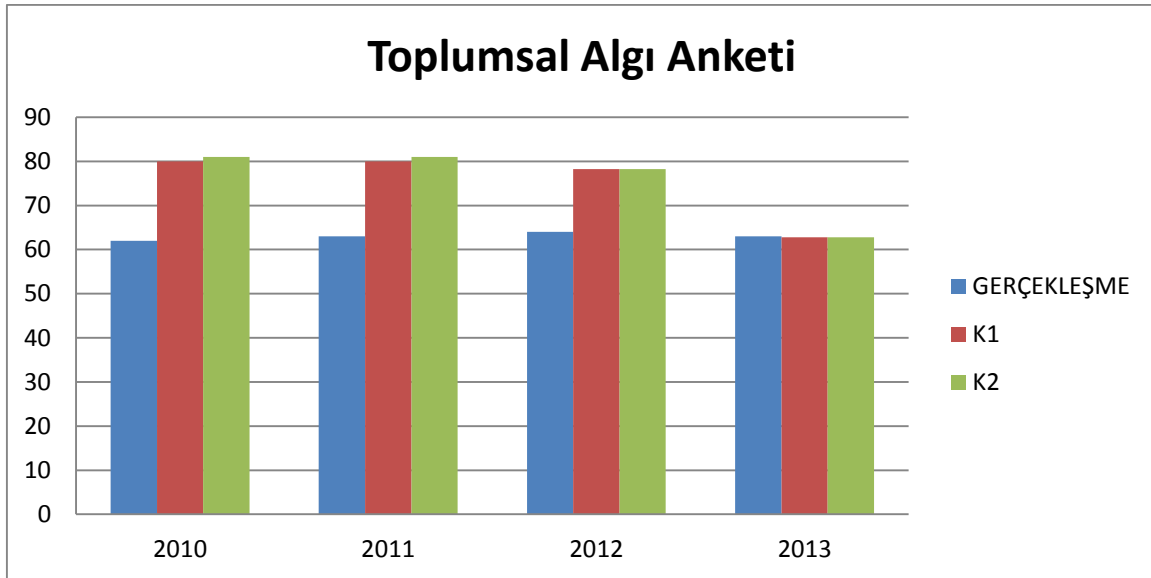
verilmektedir. Bu süre içerisinde oluşabilecek müşteri şikayetleri Boyser aracılığı ile değerlendirilmekte, ürün garantisi gereği değişim veya tamir yapılmaktadır.

TOPLUM

FAALİYET GÖSTERDİĞİMİZ BÖLGELERDE TOPLUMLARIN ÖNCELİKLERİNİ ÖNEMSER VE GEREKSİNİMLERİNE YANIT OLABİLECEK ÇÖZÜMLERE DESTEK VERİRİZ.

İstikbal Mobilya kurulduğu günden itibaren devlet ve topluma olan sorumluluklarının bilinci ile birçok sosyal sorumluluk projesi hayata geçirmekte ve bunun sonucu olarak devlet ve toplum tarafından takdir edilmektedir. İstikbal, ulusal pazarda lider, uluslararası pazarda ise dünyaya açılma yolunda ilerleyen bir markadır. İstikbal'ın marka değeri, kurumsal itibarı ve imaj yönetimi Holding tarafından yönetilen bir süreçtir. Küresel ve ulusal çapta markaya yönelik iyileştirme faaliyetleri İstikbal Mobilya'nın katkısı ile Holding tarafından yapılmaktadır.

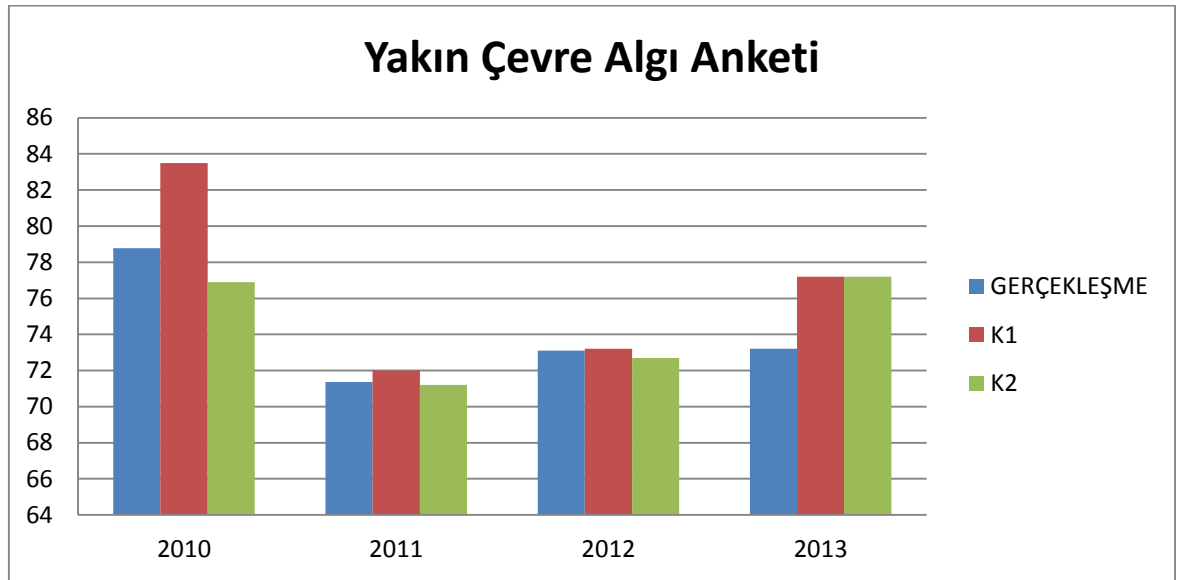
2010'dan itibaren toplumun İstikbal Mobilya'yı nasıl algıladığını ölçmek amacıyla yıllık periyotlar halinde İstikbal Mobilya tarafından Kayseri sınırları içerisinde Toplumsal Algı Anketleri, fiziki olarak İstikbal Mobilya'nın komşusu olan şirketlere ise Yakın Çevre Algı Anketi uygulanmaktadır.



Toplumsal Algı Anketi	2010	2011	2012	2013
GERÇEKLEŞME	62	63	64	63
k1	80	80	78,2	62,8
k2	81	81	78,2	62,8

İstikbal ile İstikbal Mobilya'nın topluma yapmış olduğu katkıların birbirinden farklarının toplum tarafından algılanması oldukça zordur, çünkü genelde marka ve şirket birlikte anılmaktadır. Holding'in İstikbal başta olmak üzere tüm markalar için yapmış olduğu toplumsal katkılar tüm Holding şirketlerinin olumlu algılanmasına neden olmaktadır. Buna ilave olarak İstikbal Mobilya liderlerinin ve çalışanlarının Sivil Toplum Kuruluşlarına katkıları ve aktif rolleri İstikbal Mobilya'yı tanıtmaya yönelik üniversite, Kayseri Sanayi Odası (KAYSO), Kayseri Organize Sanayi Bölge Müdürlüğü (KOSB), Kayseri Genç Sanayi ve İş Adamları Derneği (GESİAD) ve rakip şirketler de dâhil olmak üzere pek çok kurum ve kuruluşu yönelik iyi uygulama paylaşımları, yerel ve ulusal haberlerde İstikbal Mobilya ile ilgili çıkan olumlu gelişmeler başta olmak üzere topluma yönelik pek çok faaliyetimiz olumlu yönde algılanmaktadır.

2013 yılında İstikbal Mobilya ya bağlı olarak çalışmakta olan yangın müşavirimiz, çeşitli toplum kuruluşlarına ve İstikbal Mobilya tedarikçilerine 388,3 saat yangın eğitimi vermiştir.



Yakın Çevre Algı Anketi	2010	2011	2012	2013
GERÇEKLEŞME	78,78	71,36	73,1	73,2
k1	83,5	72	73,2	77,2
k2	76,9	71,2	72,7	77,2

Boydak Holding, bağımsız kuruluşlar vasıtasıyla toplum içerisindeki tüm sosyo-ekonomik statüleri kapsayacak şekilde ulusal alanda marka bilinirliği anketleri yapmaktadır. 2010'ndan sonra anketlerin iki yılda bir yapılmasına karar verilmiştir. Tüm markaların yönetimi Holding bünyesinde ele alınmaktadır. Bununla beraber İstikbal Mobilya'nın iyi uygulama sunumları başta olmak üzere her tür paylaşımda şirket ve marka tanıtımları, İstikbal Mobilya'nın sponsorlukları, marka yönetimi için yapılan toplantılara katılımları marka bilinirliğinin artmasına katkısı vardır.

ÖDÜL, TAKDİR VE TEŞEKKÜRLER:

Yıllar içinde İstikbal Mobilya'nın yürüttüğü faaliyetler dikkate alınarak pek çok kurum, kuruluş ve Sivil Toplum Kuruluşları tarafından İstikbal Mobilya'ya pek çok ödül, teşekkür ve takdir belgesi verilmiştir.

Alınan Ödül, Takdir ve Teşekkür Örnekle	
2006	Türkiye'nin En büyük Sanayi Kuruluşları (KAYSO), Kristal Elma / Sevgililer Günü, KOSB Futbol Turnuvası 4. lük Ödülü, Kayseri İhracat 2.lık Ödülü (KAYSO)
2007	Media Cat/İstikbal-Açık hava Ödülü, Basında En İyiler-Kırmızı Ödülleri /İstikbal Orgatech, Vergi Rekortmeni Ödülü (KTO), Kayseri İhracat 2.lık Ödülü (KAYSO), En Fazla İhracat Gerçekleştiren Şirket (AKIB), Kayseri İl İhracat Özel Ödülü 3.Lük Ödülü (KAYSO), KOSB Futbol Turnuvası 2.lık Ödülü, Darüşşafaka Cemiyeti Teşekkür Belgesi
2008	Tüketici Dostu Altın Kalite Ödülü/İstikbal, Reklamcılar Derneği TV Dekorasyon Ödülü/İstikbal-Simply You, Yılın İnovasyon Ödülü/İstikbal, Üretim/Sanayi Kategorisinde Altın Örümcek Web Ödülleri, Üniversite-Sanayi İşbirliği Teşekkür Plaketi (Erciyes Üniversitesi), Mobilya İhracat 1.si Ödülü (İBB), SHÇEK Şükran Plaketi, HASBRO En Değerli Müşteri Plaketi, Fatih Üniversitesi Teşekkür Belgesi, Sosyal Teşekkür Belgesi, Karahallılar Vakfı Teşekkür Belgesi
2009	En Beğenilen Perakende Kuruluşu/İstikbal, Türkiye'nin En büyük Sanayi Kuruluşları (KAYSO), SHÇEK Bağış Şilti, Orta Anadolu Kariyer Zirvesi Teşekkür Belgesi (Kırıkkale Üniversitesi Endüstri Mühendisliği Kulübü), Boydak Holding Şirketler Ligi Futbol Turnuvası 2.lığı, Kayseri İhracat 2.lık Ödülü (KAYSO), Erciyes Üniversitesi Güzel Sanatlar Fakültesi Şükran Plaketi, AGİD Teşekkür Belgesi, ASİAD Teşekkür Belgesi, Kariyer Zirvesi Teşekkür Belgesi, Kurumsal Vergi Rekortmenliği, SGK prim ödeme tutarı 8.lığı (SGK primlerini zamanında ve düzenli ödeyen),
2010	KalDER-İzmir Yılın Başarılı Ekibi, Boytaş Tedarikçi Teşekkür Belgesi, TÜİK Teşekkür Belgesi, Develi MYO 3. Geleneksel Paylaşım Etkinlikleri Teşekkür Belgesi, Kalder İzmir YBEÖ Değerlendiriciliği Teşekkür Belgesi, KalDER – İzmir Yılın Başarılı Ekibi, Sabancı Holding Teşekkür Belgesi, Erciyes Üniversitesi Mühendislik Fakültesi Teşekkür Belgesi, Capital - Yılın En Beğenilen Şirketler Araştırması” kapsamında mobilya sektöründe 2010 yılı birincisi, KASİAD Teşekkür Belgesi, Öz-İplik İş sendikası Teşekkür Belgesi, Ataç İnşaat Teşekkür Belgesi, Turgut Özal Ün. Teşekkür Belgesi, Esenler İlçe Emniyet Müdürlüğü Teşekkür Belgesi, İstikbal Liderler Zirvesi Teşekkür Belgesi, Tekirdağ Kültür ve Kalkınma Vakfı Teşekkür Belgesi, Darüşşafaka Cemiyeti Teşekkür Belgesi, 5. Türk Arap Ekonomi Forumu Liderlik Ödülü

Eurofiber-Mükemmel Paydaş İlişkileri Teşekkür Belgesi, Kare Matbaa-Mükemmel Paydaş İlişkileri Teşekkür Belgesi, Feryal Fermuar-Mükemmel Paydaş İlişkileri Teşekkür Belgesi, Boytaş Tedarikçi Teşekkür Belgesi, KalDer-Yerel Kalkınma ve Mükemmellik Yolculuğu Sempozyumu Teşekkür Belgesi, Andy-ar 2011 En'leri En Beğenilen Mobilya Markası İstikbal, FİADER Teşekkür Belgesi, YESİAD Teşekkür Belgesi, DEİK-ZONİAD Teşekkür Belgesi, Betiad-Limburg Teşekkür Belgesi, ALBİAD Teşekkür Belgesi, AKİB Teşekkür Belgesi, EGSİAD ile ilgili algılamalar, çevresel etki Teşekkür Belgesi, ERSİAD Teşekkür Belgesi, Kimse Yok mu Derneği Teşekkür Belgesi, TÜVRheinland Teşekkür Belgesi, Mesut YİĞİT/Capital Türkiye'nin ilk 50 Pazarlama Lideri,

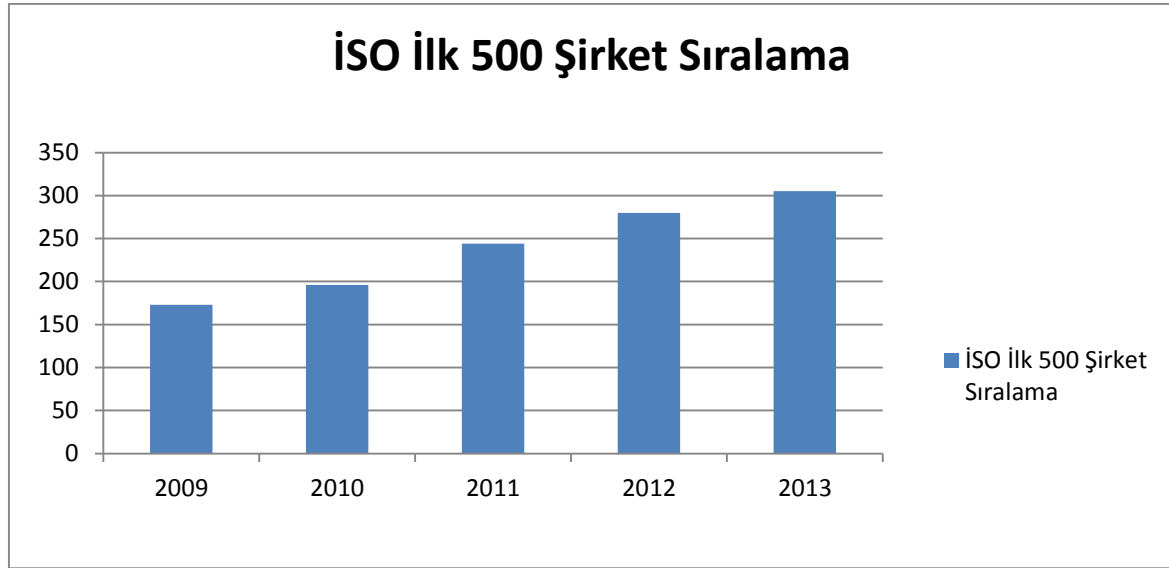
BASINDA YER ALMA:

İstikbal Mobilya'nın yaptığı çalışmalarda şeffaf olduğunun bir göstergesi olarak, basında ürün ve hizmetler dâhil toplumsal sorumluluklara ilişkin olumlu haberlerle İstikbal, Bellona ve Mondi markalarının yanı sıra İstikbal Mobilya da düzenli yer almaktadır.

	2008	2009	2010	2011	2012	2013	2014
Yazılı Basın	1686	1692	1450	1371	2859	5468	793
Görsel Basın	28	166	62	641	321	358	11
Toplam	1714	1858	1512	2012	3180	5826	804

ISO 500 LİSTESİ:

İstikbal Mobilya'nın ISO 500 listesindeki pozisyonu, İstikbal Mobilya'nın devlete katkısını, yerel ve ulusal ekonomiye etkisini ve toplum tarafından güçlü ve güvenilir bir şirket olarak algılandığını göstermekte olup, listeye girdiği 1997'den itibaren İstikbal Mobilya tarafından performans göstergesi olarak takip edilmektedir. İstikbal Mobilya 2004'ten itibaren ilk 300 içerisinde yer almayı başarmıştır ve 2015'e kadar ilk 150 arasında yer almayı hedeflemektedir. 2013 yılında ise 305. Sırada yer almıştır.



KALİTE YAYILIMINA DESTEK:

İstikbal Mobilya, kalite yayılımının sağlanması amacı ile çeşitli kuruluşlarca düzenlenen sempozyum çalışmalarına katılım sağlamış bazı sempozyumlarda ise bizzat konuşmacı olarak katılarak, kalite ile ilgili yapılan ve yapılacak olan çalışmalar hakkında bilgi paylaşımında bulunmuştur. Ayrıca bazı çalışanlarının kalite denetçisi olarak denetleme kuruluşlarında görev yapmasına destek vermekte ve bu gibi katılımlara çalışanlarını teşvik etmektedir.

KIYASLAMA İÇİN İSTİKBAL MOBİLYA'YA GELEN ŞİRKET SAYISI:

İstikbal Mobilya'ya dış kıyaslama için gelen şirketlerle Yalın Altı Sigma, EFQM Mükemmellik Modeli, Öneri Sistemi Sonuç Kriterleri ve İş Sağlığı ve Güvenliği uygulamaları gibi konular paylaşılmıştır. 2010'da Sabancı Holding, Boytaş, 2011'de Odeon, TSE, TAI, İSG Haftası Deneyim Paylaşımı, Merkez Çelik, 2012'de Boyteks, Enkomak, Volkswagen, Erdem Tekstil, Boytaş-Merkez Çelik, Orta Anadolu, Ülker CCC, Merkez Çelik, Kilim Mobilya, Kızılay Kan Toplama Merkezi (Kayseri), Hes Kablo gibi kuruluşlarla İstikbal Mobilya çeşitli konularda kıyaslama çalışması yapmıştır.

SPONSORLUKLAR:

İstikbal Mobilya gerek şirket olarak, gerekse de İstikbal, Bellona, Mondi markaları adına ve Holding'in çeşitli alanlarındaki sponsorluklarına katkısıyla sosyal, kültürel ve sportif alanlardaki çeşitli girişimleri sponsor olarak desteklemektedir.

2009 ve öncesi: Arıza Show ve Bedirhan Gökçe BEST FM Radyo Programları, Evim Güzel Evim ve Sabahların Neşesi TV Programları, Beşinci Boyut ve Yeşeren Düşler TV Dizileri, Arıza Show BEST FM Radyo Programı, Evim Güzel Evim TV Programı, 6. Türkçe Olimpiyatları Gümüş Sponsor, Uluslararası Yunus Emre Sevgi ve Barışa Çağrı Proje Olimpiyatı Gümüş Sponsor, Beşinci Boyut ve Kendi Okulumuza Doğru TV Dizileri, Hacılar Erciyes Spor Kulübü, Caillou, Tarçın ve Arkadaşları Yumurcak TV Çizgi Filmleri, Arıza Show BEST FM Radyo Programı, 7.

Türkçe Olimpiyatları Gümüş Sponsor, Kalite Kongresi, ABD - New York Türk Festivali, Beşinci Boyut ve Kendi Okulumuza Doğru TV Dizileri

2010: 8. Türkçe Olimpiyatları Altın Sponsor, Kalite Kongresi / KalDer, Beşinci Boyut TV Dizisi, Ritmini Arayan Kalpler ve Ayna TV Programları, Müfettiş Gadget, Tarçın ve Arkadaşları Yumurcak TV Çizgi Filmleri, Arıza Show BEST FM Radyo Programı

2011: Gereği Düşünüldü ve Beşinci Boyut TV Dizileri, Yumurcak Uzun Kuyruk Yumurcak TV Çizgi Film,

HAYIR İŞLERİ VE BAĞIŞLAR:

İstikbal Mobilya Kurumsal Sosyal Sorumluluk kapsamında başta eğitim olmak üzere pek çok alanda gönüllü çalışmalar, hayır işleri ve bağışlarda bulunarak yerel ve bölgesel kalkınma konusunda üstüne düşen sorumluluğu yerine getirmektedir.

Okul ve Yurt Projeleri: 2008 ve öncesi: Özel İstikbal İlköğretim Okulu / İstikbal Koleji, İstikbal Lisesi, İstikbal Rehabilitasyon Merkezi, Hacılar Boydak İlköğretim Okulu, Hacılar Ortaöğretim Yurdu, Hacı Sami BOYDAK Aşevleri Yenışehir Mah., Zümrüt Mah., Yeşil Mah./Kayseri, Erciyes Üniversitesi Boydak İlköğretim Okulu, Erzurum Hacı Sami Boydak Çok Programlı Anadolu Lisesi, Hacı Sami-Hacı Mustafa Boydak Yüksek Öğrenim Öğrenci Yurdu, Tunagür İstikbal Özel İlköğretim Okulu, Hacı Sami Boydak İlköğretim Okulu / Beğendik

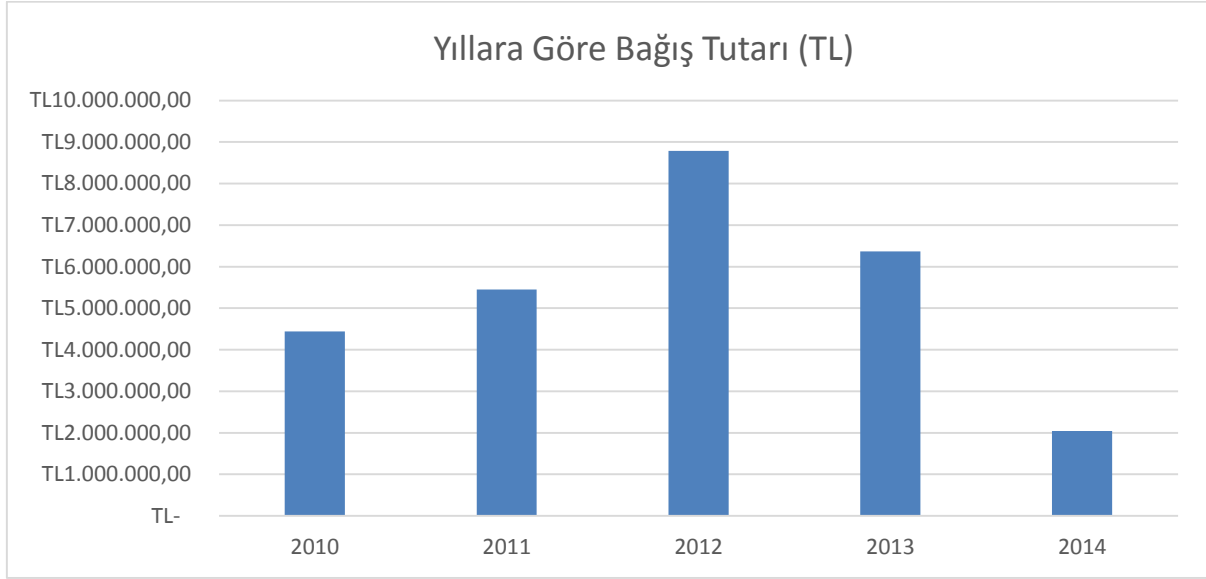
2009: Melikşah Üniversitesi/Maddi yardım.

2010: Erciyes Üniversitesi Boydak İlköğretim Okulu Toplantı Salonu, Hacı Mustafa Boydak İlköğretim Okulu, İstikbal Lisesi Laboratuvarı, Melikşah Üniversitesi İktisadi ve İdari Bilimler Fakültesi, Hukuk Fakültesi, çevre düzenlemesi ve peyzaj işleri, Erciyes Üniversitesi Meslek Yüksek Okulu Mobilya Dekorasyon Atölyesi, Cizre İstikbal Lisesi Ek Binası, Hacılar İlçe Müftülük Binası

İstikbal Mobilya, 2010'dan beri 23 Nisan etkinlikleri devam etmiş, 3 yıl boyunca bu etkinliğe çalışan, eş ve çocuklarından oluşan yaklaşık 400 kişi katılmıştır. Etkinlik esnasında çalışanlara ve eşlerine uzman psikolog tarafından "aile içi iletişim" konusunda toplam 151,5 adam-saat eğitim verilmiştir. 2012'de bir dış paydaş önerisi ile geleceğin teminatları olarak kabul edilen katılımcı çocuklarına "Evrensel Çocuk Hakları Bildirgesi" hediye ederek çocukların haklarını öğrenmeleri sağlanmıştır.

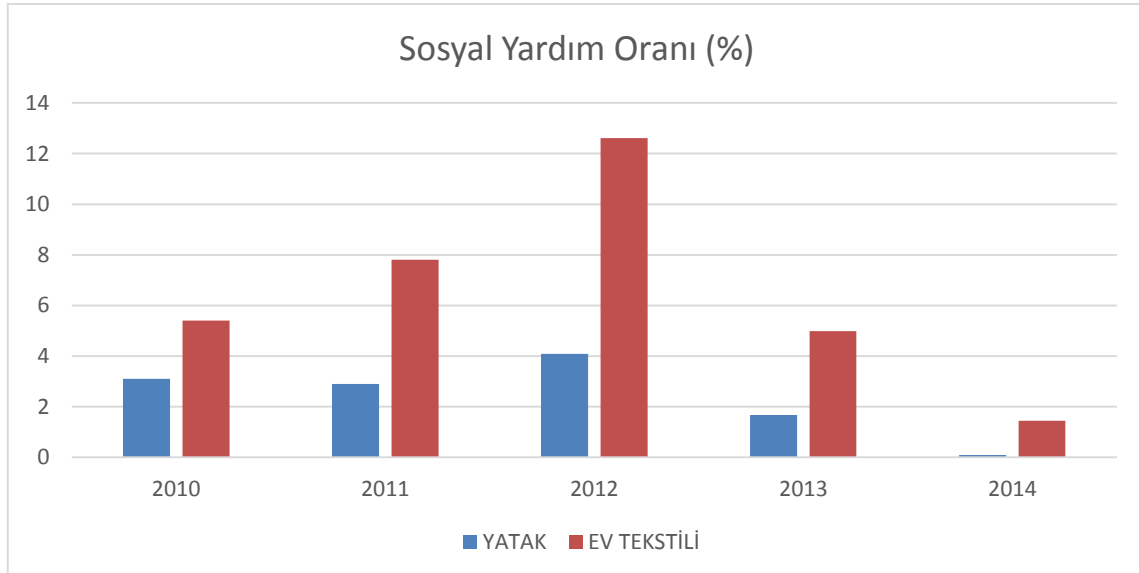
İstikbal Tüzel Kişilik Tarafından Bağış Yapılan Kurumlar: 1.Komanda Tugayı, Esenler Belediyesi, Artvin Valiliği Sos. Yard. Ve Day. Vakfı, Hakkâri İl Milli Eğitim Müdürlüğü, Hakkâri Valiliği, Şırnak Valiliği Sos. Yard. Vakfı, Türkiye Sakatlar Derneği, Sosyal Hizmetler ve Çocuk Esirgeme Kurumu, Darüşşafaka Vakfı, Felâhiye Öğretmen Evi, Erciyes Üniversitesi, Melikşah Üniversitesi, Cumhuriyet Üniversitesi, Boydak İlköğretim Okulu, Kayseri Doğum Evi, Kayseri Huzur Evi, Çaycuma Mal Müdürlüğü, Kimse Yok Mu Yardımlaşma Derneği, Deniz Feneri Derneği, Fakir ve Muhtaçlara Yardım Derneği-Burdur Yoksullara Yardım Derneği-Kocaeli,

Türkiye Diyanet Vakfı-Aksaray, Türkiye Diyanet Vakfı-Kocaeli, İstanbul Üniversitesi Cerrahpaşa Tıp Fak. Sos. Yard., Milli Piyango Teknik Endüstri Meslek Lisesi, Türk Kızılayı



SOSYAL YARDIMLAR:

İstikbal Mobilya sosyal yardımlar kapsamında kendi üretim tesislerinde ürettiği yatak ve ev tekstili ürünlerini bedelsiz olarak çeşitli kuruluşlara göndermekte, aylık üretim planlarında bu amaca yönelik üretimleri de dikkate almaktadır. 2008’den bu yana bu şekilde yatak olarak yapılan sosyal yardımların, üretim miktarlarına oran ortalaması yaklaşık %3, ev tekstili olarak yapılan sosyal yardımların ise üretim miktarlarına oran ortalaması %7’dir. Son iki yılda yapılan bağışların tutarı 15 milyon TL’nin üzerindedir.



SOSYAL SORUMLULUK ÇALIŞMALARINA BAZI ÖRNEKLER



Topla Kapakları Aştır Engelleri...



İstikbal A.Ş. olarak ilk ve öncü olma kültüründen hareketle, Kurumsal Sosyal Sorumluluk çalışması olarak Kayseri'de özel sektörde yine bir ilk'e imza atarak TOPLA KAPAKLARI, AŞTIRENGELLERİ kampanyasına başlanmıştır. 3 Aralık Dünya Engelliler Günü'nde günün önemine binaen başlattığımız kampanyamızda Kayplas Kayseri Ambalaj Sanayi ve Kaypider Kayseri Plastikçiler Derneği ile bir protokol imzalanmıştır. Protokolü, İstikbal adına İK Müdürümüz Sn. Ali GÜLHAN ve Kayplas adına Genel Müdür Sn. Yusuf ÖZKAN imzalamıştır. Kampanyamızı çalışanlarımıza tanıtmak amacıyla 3 Aralık Pazartesi günü, İstikbal A.Ş. İdari binamızda çalışanlarımızla beraber bir tanıtım toplantısı yapılmıştır. Protokol gereği, her topladığımız 170 kg plastik kapak için bir tekerlekli sandalyeyi, ihtiyaç sahibi bir engelli vatandaşımıza hediye edeceğiz. İlk tekerlekli sandalye teslim alınmıştır. Kantine, yemekhaneye, idari binaya ve güvenlik binasına koyulan plastik kapak toplama kutularında plastik kapaklar toplanmaya başlanmıştır. Tüm çalışanlarımızın gönüllü katılımında en kısa zamanda hedefimiz olan 170 kg'yi biriktireceğimize inanıyoruz. ENGEL OLMA, DESTEK OL...

BOYDAK ORMANI AÇAĞLANDIRMA ÇALIŞMASI

