

# Communication sur le progrès



**Mai 2015**



Network France  
WE SUPPORT



## Renouvellement de la déclaration du Directeur Général ALSICO France

**Le Groupe ALSICO France** a engagé une démarche volontaire de progrès en matière de développement durable. Elle fait aujourd'hui partie intégrante des valeurs du Groupe. **La signature du Pacte Mondial**, il y a un an, a été le prolongement de cette démarche et une véritable preuve d'engagement en ce domaine.

Je suis donc particulièrement heureux de confirmer qu'**ALSICO France réaffirme son soutien aux dix principes du Pacte Mondial des Nations Unies** touchant les droits de l'Homme, les droits du travail, l'environnement et la lutte contre la corruption.

Dans cette communication sur le progrès annuelle, nous décrivons les actions visant à améliorer continuellement **l'intégration du Pacte Mondial et de ses principes dans notre stratégie**.

Nous nous engageons également à partager ces informations avec nos parties prenantes en utilisant tout moyen de communication adapté. Ceci dans le but de **partager ensemble les bonnes pratiques**.



**Fady PERCHE-BASSILA,**

Directeur Général

# SOMMAIRE



<b>1-Présentation du Groupe ALSICO France</b>	<b>Page 4</b>
<b>2-Un mot sur notre démarche RSE</b>	<b>Page 6</b>
<b>3-Les valeurs d'ALSICO France</b>	<b>Page 7</b>
<b>4-La mise en œuvre</b>	<b>Page 10</b>

## 1-Présentation du Groupe ALSICO France

ALSICO France est un groupe français composé de **4 sociétés** : **Muzelle Dulac Hasson, Molinel, Alsicovip, Alsico Médical** et d'une plateforme logistique.

Avec ses marques fortes, expertes dans le secteur du **vêtement professionnel** et de **l'équipement de protection individuelle (EPI)** tous secteurs, ALSICO France se positionne parmi les leaders en France.

Il bénéficie aussi d'une notoriété de plus en plus solide au niveau européen, grâce à la dynamique du **Groupe ALSICO** (Belgique).

### En savoir plus sur ALSICO France

- **Une solidité approuvée**
  - Une solidité financière avérée
  - Une solidité industrielle reconnue
  - Une solidité familiale avec des sociétés historiques
  - Une solidité au niveau de la culture de groupe
- **Des process dédiés**
  - Des forces commerciales spécialisées (équipes terrain et sédentaire)
  - Un management général impliqué dans l'ensemble des dossiers
  - Des bureaux d'études et ateliers en propre
  - Une capacité d'achats groupe performante
- **Engagement au quotidien**
  - Un engagement permanent des équipes terrain et sédentaire
  - Capacités et expertise des bureaux d'études intégrés sur le territoire national
  - Des équipes à l'écoute des évolutions du marché, des normes et des certifications.

### Une organisation dédiée aux grands comptes, aux distributeurs et aux collectivités

ALSICO France accompagne des **moyennes et grandes entreprises**, des **groupes nationaux et internationaux** de tous secteurs.

Le groupe travaille aussi avec des **collectivités** et de **solides réseaux de distribution** spécialisés dans la protection, la sécurité, l'hygiène, la santé et les métiers de bouche.

La bonne connaissance de ces canaux de distribution confirme **la cohésion des marques ALSICO France** sur leurs marchés.



Frelinghien  
(59)

78 salariés

Depuis  
1845

Liergues  
(69)

49 salariés

Depuis  
1956

Riorges  
(42)

9 salariés

Depuis  
1989

Docelles  
(88)

64 salariés

Depuis  
1947

## 2-Un mot sur notre démarche RSE

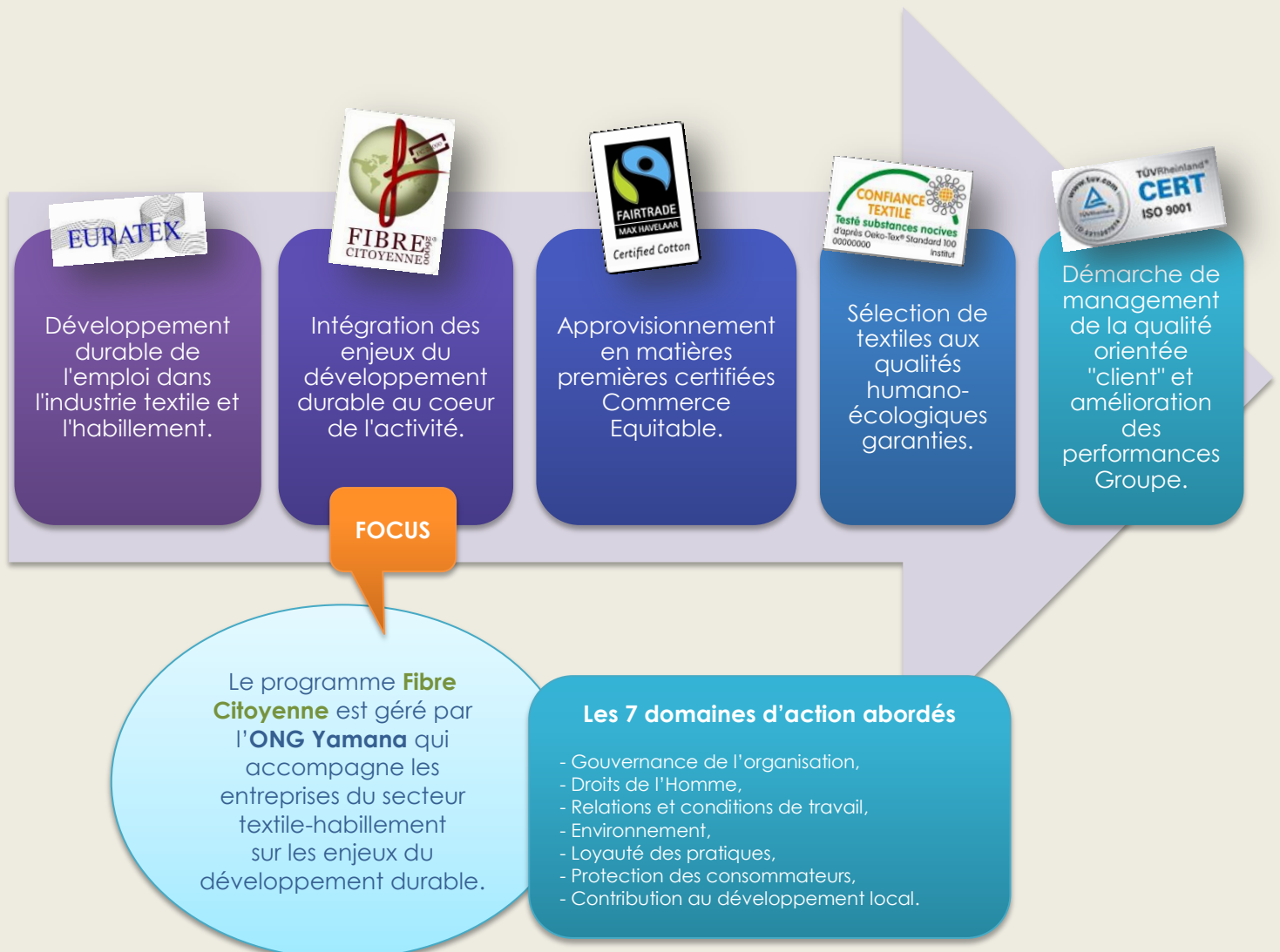
Cette première **Communication sur le Progrès** a permis de faire le point sur les différentes pratiques au sein des entités du Groupe ALSICO France et de les partager.

**Pour ALSICO France, poursuivre une démarche RSE c'est aussi :**

- Valoriser davantage son capital marque et se différencier sur la marché.
- Faire évoluer la culture organisationnelle et stratégique du Groupe.
- Maîtriser encore plus les risques juridiques, financiers, sociaux ou d'image.
- Renforcer les liens avec les parties prenantes et fidéliser les relations : clients, collaborateurs et financeurs, chacun étant en quête de cohésion, sens et implication.

**Autant de pistes de progrès à suivre au cours des années à venir...**

### ALSICO France s'engage en matière de Responsabilité Sociale et Environnementale



### 3-Les valeurs d'ALSICO France

Principes  
relatifs aux  
droits de  
l'Homme

1. ALSICO France s'engage à promouvoir et à respecter la protection du droit international relatif aux droits de l'Homme dans sa sphère d'influence ; et
2. A veiller à ce que ses propres compagnies ne se rendent pas complices de violations des droits de l'Homme.

#### NOS VALEURS EN FAVEUR DES DROITS DE L'HOMME

ALSICO France respecte la **Déclaration Universelle des Droits de l'Homme**, les conventions fondamentales de l'**OIT** relatives aux principes et droits fondamentaux au travail, les principes directeurs de l'**OCDE** à l'intention des entreprises multinationales.

Elle a établi **un véritable partenariat avec ses fournisseurs et sous-traitants** et entretient avec eux des **relations pérennes**. Elle travaille avec certains depuis **plus de 10 ans**.

ALSICO France adopte **une politique d'achat responsable** en encourageant ses fournisseurs et sous-traitants à s'inscrire dans **une démarche de progrès en matière de développement durable**.

Elle tient compte, dans la sélection et l'évaluation de ses fournisseurs, de leur volonté à **respecter et appliquer ces normes et principes**.

ALSICO France est engagée **depuis 2009** dans le **commerce équitable** en produisant des **vêtements labellisés Max Havelaar**. Label garantissant aux producteurs un niveau de vie décent.

Principes  
relatifs aux  
droits du  
travail

- 3.** ALSICO France s'engage à respecter la liberté d'association et à reconnaître le droit de négociation collective ;
- 4.** ALSICO France veille à l'élimination de toutes les formes de travail forcé ou obligatoire ;
- 5.** ALSICO France veille à l'abolition effective du travail des enfants ; et
- 6.** ALSICO France veille à l'élimination de la discrimination en matière d'emploi et de profession.

#### NOS VALEURS EN FAVEUR DU DROIT DU TRAVAIL

ALSICO France garantit à ses salariés **le respect des conditions de travail applicables.**

**Assurer le bien-être de ses employés** fait partie intégrante de ses valeurs.

ALSICO France est sensible à l'insertion de **personnes en difficulté d'insertion** ou **souffrant de handicap** via divers partenariats.

ALSICO France veille également au **respect de ces principes auprès de nos fournisseurs et sous-traitants étrangers.**



Principes relatifs  
à  
l'environnement

7. ALSICO France s'engage à appliquer l'approche de précaution face aux problèmes touchant l'environnement ;
8. ALSICO France s'engage à entreprendre des initiatives tendant à promouvoir une plus grande responsabilité en matière d'environnement ; et
9. ALSICO France s'engage à favoriser la mise au point et la diffusion de technologies respectueuses de l'environnement.

### NOS VALEURS EN FAVEUR DE L'ENVIRONNEMENT

Utiliser des matières garantissant **la protection de l'environnement**,

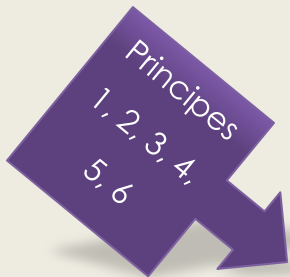
**Sensibiliser le personnel** à la protection de l'environnement,

Adopter **une politique d'achat et logistique responsable** en diminuant les émissions de CO2,

**Recycler,**

Etudier de **nouvelles matières plus innovantes et respectueuses de l'environnement.**

## 4-La mise en oeuvre



### Ethique

ALSICO France possède un atelier habilité à la fabrication d'articles Commerce Equitable Max Havelaar.

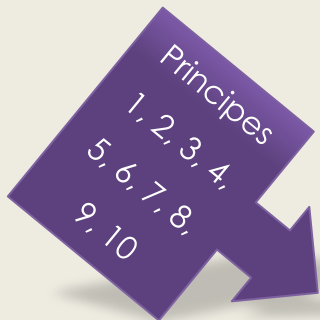
Situé en Tunisie, il est régulièrement audité selon la méthode SMETA (Sedex Members Ethical Trade Audit) décrivant les bonnes pratiques en matière de technique d'audit éthique.



3% de la production totale d'ALSICO France est labellisé Max Havelaar.



En 2014, 6 % de sa production était labellisée Max Havelaar.



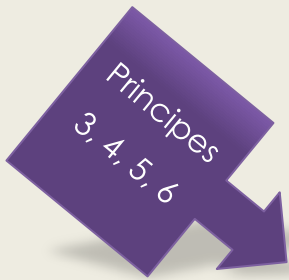
### Encourager nos fournisseurs dans cette démarche

ALSICO France demande à ses fournisseurs de s'engager en faveur du droit du travail en signant

une **Charte Développement Durable**, preuve d'un engagement fort.

Cette **Charte Développement Durable** est construite autour des 10 principes du Pacte Mondial et met en valeur une **volonté forte : instaurer un cercle vertueux bénéfique à tous.**





## Le bien-être des salariés

**Communication interne** sur la vie du Groupe ainsi que sur des sujets d'actualité liés à l'activité textile, via une newsletter diffusée trimestriellement à tous les salariés ALSICO France et le site Internet [www.alsicofrance.com](http://www.alsicofrance.com)



**Une fois par an**, les salariés sont conviés à un évènement festif pour marquer l'année.

Une occasion conviviale d'**échanger autrement** et de **renforcer les liens** entre collaborateurs.





En 2014, durant 2 mois, un intervenant extérieur a travaillé avec l'ensemble du personnel de **Molinel** et **Muzelle Dulac Hasson** sur **la problématique du bien-être au travail** (conseils postures, activité physique, relaxation...).

Un **livret** reprenant les conseils préconisés par l'intervenant a été **distribué à chaque salarié**.

Chez

**Molinel**

**Molinel** a nommé un **préventeur** en 2013.

Une **formation gestes et postures** a été dispensée à l'ensemble du personnel de l'atelier et de l'entrepôt,

Molinel remet à tous les employés concernés des **équipements de protection individuelle**,

Chaque **nouvel embauché** bénéficie d'un **parcours d'intégration**.

Principes

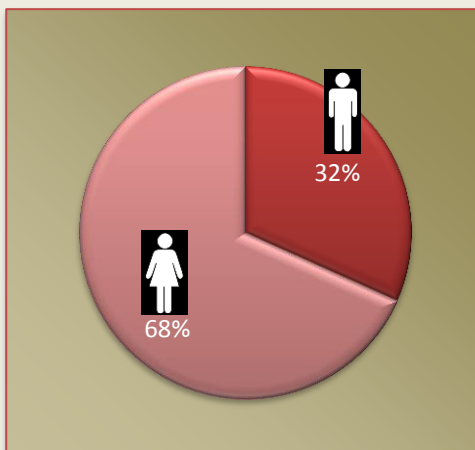
1, 2, 3, 4,

5, 6

## Lutter contre la discrimination

**ALSICO France** respecte l'obligation d'emploi de **6 % de personnes handicapées dans ses effectifs**.

### La répartition homme/femme chez ALSICO France



**ALSICO France** fait appel à des E.S.A.T. ou des **entreprises employant des personnes en cours de réinsertion sociale** comme **partenaires** pour :

- Des travaux de sous-traitance,
- L'entretien des espaces verts,
- La collecte des papiers de bureau et des cartouches.



**Alsico Médical** travaille avec l'**E.S.A.T. de Belval** situé dans les Vosges et lui confie des travaux de sous-traitance : confection de champs opératoires, pose de puces pour la location des vêtements...

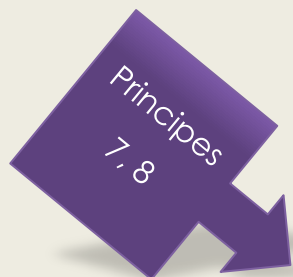
Formation, échange, soutien mutuel... Soit **un véritable partenariat qui dure depuis plus de 20 ans !**

### Sensibiliser les collaborateurs à l'impact de notre activité sur l'environnement

**Sensibilisation des collaborateurs** via une bande dessinée sur l'utilisation de la Visioconférence, les économies réalisées, les bienfaits sur

l'environnement et le bien-être des utilisateurs.





## Recycler

**ALSICO France**  
recycle ses  
papiers de  
bureau



En 2014, la collecte de 8 200 kg de papiers de bureau :

- A permis **une économie de 240 000 litres d'eau et de 37 300 KWH d'énergie**
- A évité le rejet de 4 300 Kg de CO2
- A permis **d'épargner 185 arbres**



**Dématérialisation** des dossiers et réutilisation des papiers imprimés en brouillon (en 6 ans, Alsico Médical a divisé sa consommation de papier par 2).



**90% des cartons** provenant des sites de fabrication sont réutilisés (les cartons hors d'usage sont collectés et recyclés par un partenaire extérieur).

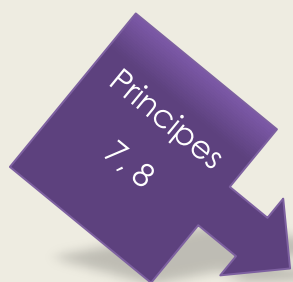


**Utilisation de conditionnements** à base de produits recyclés.



**Fabrication** pour un client de **vestes polaire en 100 % polyester recyclé (PES NEWLIFE)**. Un petit coup de pouce supplémentaire pour faire des économies d'énergie, limiter la production de déchets et les émissions de CO2.


Le polyester recyclé a l'avantage également de réduire la consommation de pétrole.



## Une politique d'achat et logistique réduisant les impacts sur l'environnement

---

 **Sélection de transporteurs** formant leurs chauffeurs à l'**éco-conduite**.

 **Limitation des transports aériens** et optimisation du remplissage des containers.

 **Prédilection** pour le feroutage et les voies fluviales chez Alsico Médical.

 **Utilisation de palettes EURO** avec systèmes de consignes.



Depuis fin 2014, **Alsico Médical** a choisi de **rapatrier 50 % de sa production de matière éponge**, alors fabriquée en Asie, chez un **fournisseur en Espagne**.

De quoi réduire considérablement les **émissions de CO2** et les **délais** !

Principes  
7, 8

## Utiliser des matières exemptes de produits toxiques

ALSICO France assure la **protection des utilisateurs** et la **protection de l'environnement** en sélectionnant **des matières premières labellisées Oeko-Tex Standard 100**.

En 2014,  
97 % des tissus achetés étaient couverts par le label Oeko-Tex et,  
87 % des tissus achetés ont été fabriqués dans des usines certifiées ISO 14001.

Chez

Molinel



Chez

MUZELLE  
DULAC  
HASSON

AL'm

100 % des matières achetées par Muzelle Dulac Hasson et Alsico Médical sont labellisées Oeko-tex.

Principe  
9

## Matières innovantes

En 2015, Molinel travaille avec un **stagiaire** sur un **projet de recensement des tissus innovants** potentiellement utilisables dans la création d'articles.