



INFORME DE SOSTENIBILIDAD 2014

**TARANNÀ**  
VIAJES CON SENTIDO



## ÍNDICE

Carta director	Pág 3
Datos básicos + Hitos 2014	Pág 5
La sostenibilidad en Tarannà	Pág 8
Nuestras herramientas	Pág 13
Un año de RSE	Pág 17
Datos Sostenibles	Pág 21
Nuestra acción social	Pág 23
Repaso objetivos 2014	Pág 26
Objetivos 2015	Pág 29
Voces	Pág 31







Barcelona, Mayo 2015

Estimados señores,

Los principios de Pacto Mundial son la esencia de la RSE, de una manera sencilla y definida, podemos ver en 10 puntos, los retos o compromisos con los que una empresa con "latir" RSE, ha de incorporar en su día a día. Estamos convencidos de que es una adhesión vital e incuestionable, para continuar en nuestra labor diaria, promoviendo y defendiendo los diez principios de Pacto Mundial.

Queremos empresas pioneras, innovadoras y productivas, pero no a cualquier precio. El verdadero uso de la responsabilidad y la consciencia, nos pone en línea con todo lo que puede evolucionar de nuestras compañías, y cuando se mejora no solo a nivel de resultados económicos, sino en el intangible de los valores, la empresa toma vida, y se convierte en un verdadero elemento de cambio social, aportando un valor añadido incuestionable.

Un año más queremos ser parte de Pacto Mundial de las Naciones Unidas, para ello renovamos nuestra adhesión y compromiso de aplicar y difundir los 10 Principios, con el objetivo de ser cada día más conscientes y sostenibles, y así lograr un Mundo mejor, para hoy, para mañana.

Atentamente,

Taranna  
S.L. - VIAJES  
Teléfono: 93.411.83.73 - 08014 Barcelona - Tel. 93.411.83.73  
Fax: 93.411.83.73 - E-mail: taranna@taranna.com

Ferran Marti Colom  
Director General  
Taranna Viajes con sentido

## CARTA DEL DIRECTOR



Hay una frase que siempre tengo presente, “si siempre haces lo mismo, obtendrás los mismos resultados”. El resultado social y económico del mundo actual, no nos sugiere seguir trabajando como siempre, nos obliga a cambios que mejoren resultados que reviertan en la sociedad, en el Planeta. A día de hoy y con total claridad podemos decir que la mejor manera de realizar este cambio de acción, es a través de una conciencia abierta, de un quehacer con sentido y de una responsabilidad comprometida, y todos estos conceptos quedan organizados y asumidos en las empresas que aplican la RSE en su gestión diaria.

Queremos empresas pioneras, innovadoras y productivas, pero no a cualquier precio. El verdadero uso de la responsabilidad y la conciencia, nos pone en línea con todo lo que puede evolucionar de nuestras compañías, y cuando se mejora no solo a nivel de resultados económicos, sino en el intangible de los valores, la empresa toma vida, y se convierte en un verdadero elemento de cambio social, aportando un valor añadido incuestionable.

Este año hemos cumplido muchos objetivos y algunos otros quedan por mejorar, pero en cada día del 2014, nos hemos vinculado a todos ellos con entusiasmo. Nos sentimos especialmente satisfechos de habernos sumado al Programa de acuerdos voluntarios para la reducción de las emisiones de gases de efecto invernadero (GEI), iniciativa impulsada por la Oficina Catalana del Cambio Climático, también de haber llegado a la XXª edición de la Gala Solidaria, con una asistencia de más de 1.000 personas representativas de todos los grupos de interés. Pero quizás un hecho de los más enriquecedores de este 2014 ha sido

la adaptación generacional de las personas que configuran el equipo. Damos especial valor a todos los trabajadores con más de 45 años, y por supuesto a los junior, creyendo firmemente que las empresas del futuro han de tener representados todos los valores, experiencia y conocimientos de los senior y la flexibilidad, capacidad de innovación y entusiasmo de los más jóvenes. Estamos satisfechos con esta fusión de talentos, conocimientos y cualidades, que han supuesto un refuerzo en la empresa de suma importancia.

Durante el 2015 seguiremos haciendo hincapié en la cadena de suministro que aun siendo receptiva a nuestros planteamientos de transparencia, sostenibilidad social y medioambiental, sigue en muchos casos siendo uno de los grupos más heterogéneos en conceptos y culturas dado que trabajamos con proveedores de todo el mundo. Seguiremos en el 2015, cuidando nuestras emisiones de CO<sub>2</sub>, haciendo su medición y gestionando la compensación, en el Bosque Miguel Guerrero, nuestro Bosque Taranna. Continuaremos apostando por pequeñas ONG que trabajan con verdadera pasión por sus proyectos, ya sean sociales o medioambientales.

Una vez más, continuaremos siendo altavoces de la RSE y del valor añadido que supone para la empresa de hoy en día. Un valor necesario para el tejido empresarial del futuro, y el futuro empieza hoy.

Atentamente,  
Ferran Martí





## TARANNÀ VIAJES

Naturaleza de la propiedad y forma jurídica	Sociedad Anónima
Año de fundación	1993
Socios	Ferran Martí (fundador), Felisa Palacio, Pere Martí y Xavier Gil
Plantilla	18 empleados, 6 colaboradores externos y 4 socios
Sede principal	c/ Vallespir, 174. Barcelona
Presencia en otras localizaciones	Sedes en Madrid y Barcelona; oficinas receptoras en Perú, Costa Rica y Guatemala.
Ámbito geográfico	La clientela es fundamentalmente local, Cataluña; creciendo en estos últimos años al resto de España y Latinoamérica. Oferta para viajar a los cinco continentes.
Marcas con la que opera	Tarannà Club de Viatges, Terres de Somriures, Tarannà Trekking, Tarannà Turismo Responsable, Tarannà Expediciones, Tarannà Singles, Arquexplora, Tarannà familias, Tarannà Dones, Tarannà Empresas, Tarannà Raids, Tarannà Novios, Código BCN y Tarannà Luxury Travel, Incoming Barcelona.





6

7

## HITOS 2014

- 1 Nuevos viajes en bicicleta: ¡mínima emisión de CO<sub>2</sub>!
- 2 Recibimos el Premio “Valores Fem Talent” por la igualdad en femenino, concedido por Fem.talent Fórum, promovido por XPCAT y el Ayuntamiento de Barcelona.
- 3 Recibimos el Premio a la Excelencia Turística 2014 otorgado por el Grupo Universitario CETA.
- 4 Hemos creado nuestro propio Código Ético de Tarannà y lo compartimos con proveedores y clientes.
- 5 Nos adherimos al Programa de Acuerdos Voluntarios para la reducción de gases de efecto invernadero impulsado por la Oficina Catalana de Cambio Climático.
- 6 Nueva marca Incoming Barcelona. Escogidos por la Generalitat de Catalunya para organizar y desarrollar dentro del programa MEET (Mediterranean Experience EcoTurism) un estudio prospectivo y test de viaje a tres Parques NATURALES DE GIRONA para turoperadores extranjeros.
- 7 Puesta en marcha de la herramienta on line de comunicación interna El Rastrillo.
- 8 Ya somos de Som Energia, y ahora contratamos el suministro eléctrico de fuentes renovables.
- 9 Celebración de la XXª Gala solidaria, con más de 1.100 asistentes de todos los grupos de interés.



## LA SOSTENIBILIDAD EN TARANNÀ

### Nuestra filosofía de sostenibilidad

Más de 21 años trabajando con pasión en lo que más nos gusta hacer, diseñar, crear y ofrecer viajes con sentido. Queremos seguir adelante, responsabilizándonos cada vez más de la repercusión de nuestra actividad en todos los grupos de interés con los que estamos relacionados, equipo, clientes, proveedores, sociedad de nuestro entorno y de nuestros destinos y medio ambiente. Haber incorporado la Responsabilidad Social Empresarial a nuestra manera de hacer nos ha llevado además a renovar, a cambiar, a revisar, a rectificar, a mejorar, a repensar, a colaborar y a expandir esta visión de responsabilidad y sostenibilidad en todos los que interactúan día a día con nosotros.

Hacer nuestra empresa sostenible en el tiempo significa para nosotros buscar los niveles máximos de calidad y de identidad de nuestro producto y también adaptarnos a los nuevos tiempos e innovar continuamente, ofreciendo nuevos productos y actualizando constantemente nuestra manera de trabajar. Nos preocupa la sostenibilidad de nuestros destinos, y hacemos cada vez más esfuerzos para contribuir a que se mantengan siempre íntegros. Y aún más queremos contribuir a la sostenibilidad global del planeta y por ello la reducción de nuestro impacto ambiental, es uno de nuestros objetivos principales.





## LA SOSTENIBILIDAD EN TARANNÀ

### Valores

Tarannà sigue apostando por valores como la profesionalidad, la calidad, la innovación y la ilusión por nuestro trabajo y además añadimos al mismo nivel los valores de sostenibilidad, transparencia, respeto, solidaridad y colaboración.

### Visión

Nuestra visión a largo plazo es ofrecer experiencias de viajes con corazón, dónde el viajero, además, se identifique con valores como el respeto por la diversidad, la sostenibilidad y la solidaridad. Queremos ser un referente de mínimo impacto, de huella positiva y de creación de relaciones fructíferas con todos nuestros grupos de interés.

### Estrategia

Parte de nuestro ADN. La sostenibilidad forma cada vez más parte de nuestra filosofía de empresa y para ello la hemos extendido a toda nuestra realidad: nuestros productos –con los viajes responsables como producto estrella de la responsabilidad–, nuestra oficina, nuestras compras, nuestros clientes...

#### *Viajes Responsable, destacamos en 2014:*

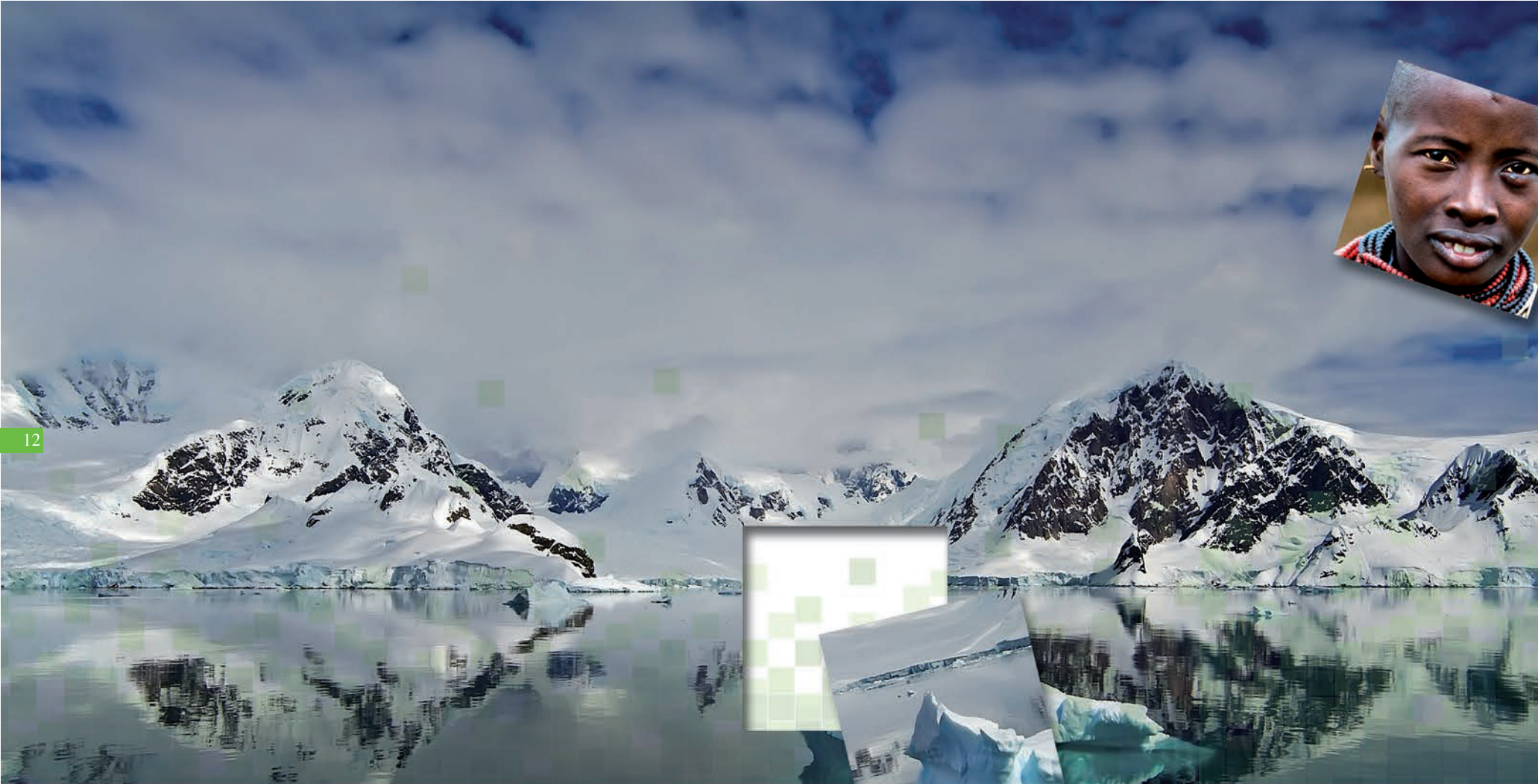
*Viaje de Voluntariado al Amazonas de la mano del naturalista y documentalista Luís Miguel Domínguez que nos adentra en un excepcional paraje natural de la mano de una pequeña comunidad local del río Manacapuru.*

Trabajando la sostenibilidad y la responsabilidad entre todos. Todo el equipo de Tarannà participa en el diseño y la implementación de nuestros planes de RSE –incluyendo un Comité de RSE–, y trabajamos cada vez más con los proveedores, para hacer elecciones responsables. También buscamos vías para incorporar la sostenibilidad en los viajes; y con los clientes, a los que informamos de cómo ser un viajero responsable.

Planificación anual de nuestros objetivos de sostenibilidad. Cada año hacemos revisión de nuestros objetivos anuales y valoramos lo que hemos conseguido. Continuamos al año siguiente con aquéllos que no se finalizaron y nos replanteamos el ejercicio y hacia dónde nos queremos dirigir, marcando nuevos objetivos, así como un plan de acción para conseguirlos. Y todo esto lo recogemos en nuestra memoria de sostenibilidad, que nos ayuda a recordar, a divulgar y a comprometernos.







## NUESTRAS HERRAMIENTAS

- 1 Comité RSE.
- 2 Acuerdos con ONG: Fundació +Arboles, FAADA, Cooperamundo, Somenergia, AVAN, Oxfam Internacional, Sonrisas de Bombay, Mantay, ASDENT...).
- 3 Acción social consistente.
- 4 Plan de Oficina Verde.
- 5 Compensaciones de emisiones de CO<sub>2</sub> propias y de clientes en el Bosque Tarannà.
- 6 Código Ético.
- 7 Balance y Memoria de sostenibilidad anual.
- 8 Decálogo viajeros sostenibles.
- 9 Divulgación de la RSE a proveedores.
- 10 Canales de comunicación permanente con clientes.
- 11 Asociaciones profesionales: RESPON.CAT, ACAVE, AEDIPE, ECOEMPRESORS.



## NUESTRAS HERRAMIENTAS

Hemos mejorado la comunicación y el acceso en nuestra web de turismo responsable [www.tarannasolidarios.com](http://www.tarannasolidarios.com), mejor información y mejor posicionamiento para llegar a más personas.

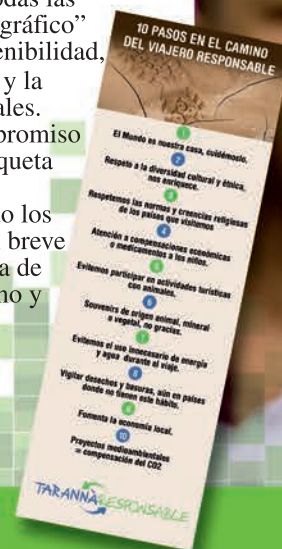
**Divulgamos la RSE a proveedores**, tanto a grandes compañías aéreas como a pequeñas pymes proveedoras de servicios no turísticos les hacemos partícipes de todas las noticias y avances de Tarannà en el ámbito de la RSE. A proveedores turísticos les hacemos llegar, además el documento Proveedor Responsable y nuestro Código Ético, enviamos sistemáticamente noticias bimensuales vinculadas a la RSE y seleccionadas según el tipo de proveedor, organizamos encuentros presenciales explicativos sobre RSE y entregamos cada año el Premio Proveedor Responsable.

### Comunicación con clientes:

*Nos esforzamos por tener un abanico diversificado de canales por los que los clientes puedan contactar e interactuar con nosotros y nosotros con ellos: presencial en oficina, teléfono, correo-e, web, blog, redes sociales, newsletter, Skype, Club de viajes Tarannà, ferias, Mesa I+D, teléfono 24h de emergencias para viajeros y encuestas anuales a clientes sobre calidad y RSE.*

**Divulgamos la RSE a clientes.** Seguimos divulgando los valores de la sostenibilidad a nuestros clientes viajeros. Además de la ética viajera, o principios responsables en destino, durante este año hemos desarrollado dos nuevos marcadores. Todas las cotizaciones y reservas de viaje, contienen un “pie gráfico” que marca los conceptos fundamentales de la sostenibilidad, la compensación del CO<sub>2</sub>, la protección de la fauna y la colaboración y solidaridad con las poblaciones locales. También hace alusión a nuestra vinculación y compromiso con Pacto Mundial, Fundación más árboles y la etiqueta responsable.

El segundo marcador, ha sido un poster denominado los “10 pasos en el camino del viajero responsable” un breve resumen ubicado físicamente en los puntos de venta de la casa. Este documento se ha realizado en castellano y catalán.



Trabajamos tu viaje con responsabilidad

- Medioambiente. Plan oficina verde. Compensamos CO<sub>2</sub> a través del Bosque Tarannà.
- Sociedad. Involucrados desde el inicio en más de 108 proyectos solidarios, locales e internacionales.
- Fauna. Apoyamos la protección animal de la mano de la ONG F.A.A.D.A.





## UN AÑO DE RSE

### ENERO

- Renovamos la oficina. Seguimos con nuestro plan de Oficina Verde: pintura nueva, cuadros nuevos y ¡menos folletos!
- Asistimos al encuentro convocado por Respon.cat sobre la Iniciativa por la reforma horaria ARA es L'HORA.
- Apoyando a los jóvenes emprendedores solidarios, en el Rally UniDESERT de Marruecos.

### FEBRERO

- Comienza el curso “Emociones en el trabajo”.
- Han llegado nuevas camisetas 2014, con mensaje responsable.
- Entregamos el premio Som Solidaris, al ganador del concurso Foto Som Solidaris de los trabajadores del ICO: una semana en Costa Rica (Villa Siatami).
- Asistimos al curso “Relación con grupos de interés. Clientes y proveedores”, de la Cátedra Mango.
- Acercando la RSE a las casas rurales de Cataluña. Seminario de RSE a asociados de Rural Meeting, de la mano de Tarannà.



### MARZO

- Vamos al CETT. Encuentro anual de los alumnos de Turismo con empresas y entidades del sector.
- ¡Cargamos tapones para ayudar a Nacho a luchar contra la enfermedad de Dent!
- Recogemos el Premio “Valores Fem Talent”, por la igualdad en femenino otorgado por el fórum fem.talent.
- Todo el equipo acompañamos a Quim Fábregas a Calella a la presentación de su documental sobre el proyecto de acción social en Caparán (Senegal).
- Nos vamos todo el equipo con los clientes al teatro, para disfrutar de un divertido monólogo del Sr. Bohigues. • Colaboración y aportación al proyecto solidario de BENIN.

### ABRIL

- El equipo se reúne con la Cooperativa Som Energia. Nos explican que a partir de ahora ¡todos los Kws que consumimos son VERDES!
- Ofrecemos una clase sobre RSE en la Venta de productos y Servicios Turísticos a los alumnos de AVBC Formació i Inserció Laboral.



## MAYO

- Tenemos stand en Biocultura: producto responsable y sostenible.
- Grabando a nuestros clientes para el video EMOCIONES VIAJERAS.
- Todos compartiendo Caparán. Comida del equipo.
- Plan de Oficina Verde: cambio de luminaria de las oficinas a LEDs.
- Tarannà forma parte del jurado Start Up School de la Fundació Escola Emprenedors.
- Encuentro Networking con entidades de Cataluña asociadas a Pacto Mundial. Mesa de trabajo por la RSE.
- Asistimos al 20º Aniversario de la entidad sin ánimo de lucro "Fundació Comtal".

## JUNIO

- Tocan las revisiones médicas ofrecidas por la empresa para la plantilla.
- Invitamos a nuestros clientes al cine para ver dos documentales de Etiopía: Els anys salvatges y Seleme Seleme.
- Sorpresa para el equipo: ¡teatro en privado y nos vamos a comer!
- Presenciamos la Ceremonia del Grupo Universitario CETA y recogemos el

Premio a la Excelencia Turística 2014.

- Joan asiste al curso "Cálculo huella de Carbono" ofrecido on line por Pacto Mundial.
- Asistencia de Tarannà al encuentro, de profesionales y especialistas de varios sectores con el fin de hacer brotar ideas



que permitan salvaguardar el PARC AGRARI DEL BAIX LLOBREGAT de posibles especulaciones. Sede de la UPC de Castelldefels.

## JULIO

- Recogemos el distintivo "Etiqueta Responsable" de Ingeniería Social dentro de la Semana de Responsabilidad Social Cataluña.
- Puertas abiertas de Tarannà Responsable, para quien quiera informarse sobre la RSE y su aplicación en la casa, con motivo de la Semana de Responsabilidad Social Cataluña.
- Nos vamos al teatro para ver "Lo tuyo y lo mío", proveedores, equipo y voluntarios de la Gala Solidaria.
- Quedamos candidatos finalistas de la III Edición de los Premios Migranodearena, con el Proyecto Bosque Tarannà (ahora Bosque Miguel Guerrero), de la mano de la Fundación +árboles.

## AGOSTO

- Todos volcados con nuestros clientes viajeros.

## OCTUBRE

- Asistimos al curso de "Canvi Climàtic" ofrecido por la Generalitat de Cataluña y nos asociamos de manera voluntaria a la red de empresas catalanas que calculan sus emisiones de CO<sub>2</sub> (Acords voluntaris).
- XXª GALA SOLIDARIA. Más de 1.100 personas y todos los grupos de interés reflejados. Entregamos los premios III TARANNA RESPONSABLE y II TARANNA PROVEEDOR RESPONSABLE. ¡Todo el equipo voluntario!
- Comienzan los miércoles SANOS para el equipo de Tarannà. Una hora de respiración consciente, meditación y relajación.
- La Generalitat de Catalunya selecciona al equipo Incoming Barcelona y programa MEET (Mediterranean Experience Ecoturism) para un estudio de prospección por Cataluña. La misión es elaborar un viaje para turoperadores extranjeros, que dé a conocer tres Parques Naturales situados en Girona.
- Participamos en el debate sobre Voluntariado de Empresa PIMES en el Marketplace Barcelona (Centre Cultural el Born), organizado por RESPON.CAT.



## NOVIEMBRE

- Celebramos Mesa I+D de clientes, con clientes viajeros para mejorar escuchando sus criterios y voces.
- Y continuamos con el plan Oficina Verde mejorando el reciclaje de las oficinas. ¡Más papeleras, más atención!

## DICIEMBRE

- Ponemos en marcha "El Rastrillo", comunicación interna del equipo. Es muy ameno y podemos opinar en anónimo.
- Nos asociamos y colaboramos con CIVI Club, premiando las buenas acciones.
- Asistimos al encuentro anual de la Xarxa d'Empreses Ciutadanes del Casal dels Infants.
- Nos asociamos y colaboramos con BAC, entidad sin ánimo de lucro cuya misión es la de crear una red solidaria y colaboradora de personas en Barcelona.
- Un juguete, una sonrisa. Junto a Mi grano de Arena, nos volcamos en una campaña de recogida de juguetes para niños que no tienen posibilidad de recibirlos en Reyes. Recogida en nuestras oficinas. Equipo, clientes, proveedores y barrio participan.



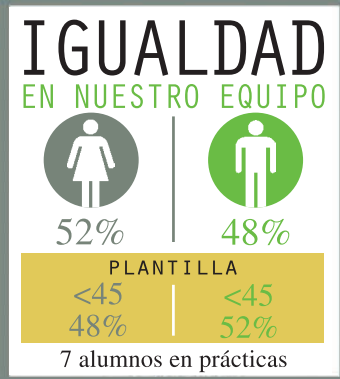


# DATOS SOSTENIBLES

**↑ 2,7%**  
 Ingresos de clientes en cuenta  
**Triodos Bank**  
 (Banca ética)  
 Los intereses de esta cuenta, van a la ONG Setem

**1.340KM**  
 NUEVA RUTAS EN BICICLETA  
 EN BICLETA =%KG MENOS DE CO<sub>2</sub>

**↑ 43%**  
 VIAJES RESPONSABLES Y SOSTENIBLES  
 CASI **200** VIAJEROS  
 WWW.TARANNASOLIDARIOS.COM







## NUESTRA ACCIÓN SOCIAL

Son muchos los proyectos sociales y medioambientales a los que damos nuestro apoyo cada año, a través de donaciones económicas, de tiempo, bienes o servicios e incluso a través de difusión. Buscamos tener un balance entre proyectos en las sociedades de los destinos y nuestra sociedad local y, siempre que podemos hacemos el seguimiento visitándolos nosotros mismos o a través de la ONG Viatgers Sense Fronteres.

### XX GALA SOLIDARIA TARANNA

El 4 Octubre del 2014, se celebró la XXª Gala solidaria de Tarannà, con un gesto especial solidario y de unión. Más de 85 voluntarios, entre ellos el equipo de Tarannà condujeron esta GALA que une de manera solidaria a todos los grupos de interés con un fundamento, compartir y colaborar en la recaudación de fondos para proyectos solidarios y medioambientales. La recaudación de esta GALA ascendió a 12.655 euros, repartidos entre las 6 ONGs premiadas durante el evento, y numerosos proyectos con los que Tarannà está vinculado hace años.

### III PREMIOS TARANNA RESPONSABLE

Parte de lo recaudado en la Gala Solidaria ha sido destinado a premiar con 500 euros por entidad a seis proyectos escogidos por el jurado de Tarannà por su labor intensa y entusiasta en el ámbito social y medioambiental: Barcelona Actúa, Asdent, Museo del Ter, SOI, Wikihappiness y Chance Music ORG.

### Intermón Oxfam:

En 2014 hemos iniciado una nueva colaboración con Oxfam-Intermón y les hemos ofrecido un apoyo especial. Colaborando con una donación de 10.000 euros, hemos ayudado a la difusión de sus proyectos y hemos apadrinado parte de los servicios que sus socios realizaron a República Dominicana para conocer de primera mano el avance de su programa en este destino. Oxfam-Intermón lleva más de 400 proyectos en 40 países. Unos de los principales programas en 2014 ha sido el proyecto del Agua en Chad, que permitirá a cada vez más familias el acceso a agua potable, evitando enfermedades mortales en los niños por el consumo de agua contaminada.



### II PREMIO PROVEEDOR RESPONSABLE

Este año nuestro premio de reconocimiento a las empresas que van más allá de su trabajo diario añadiendo valores de humanidad y colaboración ha sido para: Aniyami Brasil y WINSARTORIO Seguros.

### Proyecto educacional en Burkina (Bobo-Dioulasso)

5.085 euros de la Gala fueron destinados a un proyecto gestionado por Viatgers Sense Fronteres para dotar de ordenadores a la biblioteca pública y realizar cursos a niños de la calle marginados.





**Otras colaboraciones**

**Amics de Nepal.**

Fin de semana en el hotel Sol i Muntanya (Prullans) como “Regalo solidario de Navidad” y asesoramiento para crear video corporativo.

**Asdent.**

Asociados. 1000 euros para patrocinar el documental “El Reto de Eva” y recogida de tapones para recaudar fondos para la investigación médica.

**AVAN.**

400 euros para apoyar a enfermos neuronales y familiares.

**Fundación Grupo SIFU.**

500 euros para el proyecto del disco de Chance “Lo puedo conseguir”. Un ejemplo de fortaleza e ilusión de nuestra querida Camila Vargas, que ha vivido una larga enfermedad que le ha llevado al trasplante con éxito de sus dos pulmones.

**Barcelona Actúa.**

Asociados. Premio 500 euros Gala Solidaria. La misión de BAC es fomentar la sinergia de

ayuda y colaboración de los ciudadanos de Barcelona.

**Basketball Proa Sant Medir.**

Colaboración con los más jóvenes del equipo de baloncesto Proa Sant Medir, a través de un clinic de básquet, hecho por un proveedor de la casa.

**Casal dels Infants.**

Entidad ubicada en Barcelona basada en la cultura y la integración social de los grupos más marginados de la sociedad. Donación de 250 para becas de estudio. Aportación de una semana en Costa Rica (Villas Siatami) para el Festival Tanjazon, un acto cultural y educativo dirigido a los más jóvenes de los suburbios de Tánger (Marruecos). Voluntariado corporativo gracias a Thais Ibañez, equipo de Tarannà.

**Casa de acogida en Nepal.**

Donación de 402 euros para la educación y salud de los más pequeños de Nepal.



**CiviClub. Donación**

500 euros. CiviClub se basa en la idea de “premiar” las acciones buenas de las personas mediante civis, canjeables por regalos o descuentos en una amplia e interesante red de colaboradores responsables.

**Cruz Roja. Asociados.**

Aportación anual de 150 euros.

**Equipo de Fútbol sala Sang Cule.**

Tercera división catalana. Equipo del barrio de las oficinas. Donación para elaboración de las camisetas de 1.000 euros.

**FAADA. Asociados.**

Protección animal. Trabajamos conjuntamente con FAADA las actividades turísticas que conllevan una utilización impropia de los animales.

**Fundació CODESPA.**

Donación de 200 para recaudación de fondos con motivo del Concierto Benéfico de la Fundación CODESPA, que trabaja por la



escolarización y desarrollo de niños/as del extrarradio de Santo Domingo (República Dominicana).

**Fundación Café Ilusión (Colombia).**

Donación 200 euros. Su objetivo es el acompañamiento de niños y niñas con riesgo de exclusión, velando por su educación y socialización.

**Fundació Comtal.**

Donación de 350 euros. Entidad basada en proyectos educativos y de inserción laboral para los niños y jóvenes en riesgo de exclusión en Barcelona.

**Fundación Best Buddies.**

Donación de 300 euros para esta asociación de Valencia que fomenta la inclusión social a través de la amistad, uno a uno entre una persona con discapacidad y una persona voluntaria.

**Fundación Contra el Hambre.**

Donación 300 euros. Erradicación del hambre en el Mundo.



**Hospital de Ghana.**

Donación de 402 euros para colaborar en la reforma del hospital después de un incendio.

**ICO. Instituto de Oncología de Cataluña.**

Donación de una estancia de 7 días en Costa Rica (Villas Siatami) al ganador/a de la fotografía “Som Solidaris” del concurso Fotográfico organizado por la entidad entre sus trabajadores.

**MYDG. Misión y Desarrollo de Goundi.**

Donación de 400 euros. Desarrollo y mantenimiento del Hospital de Goundi (Chad).

**MANTAY.**

Donación de 500 . Un año más continuamos con este valioso proyecto que vela por las jóvenes madres y sus bebés en Peru.

**Malaria 40.**

Donación de 400 euros para participar en la Carrera Solidaria para esta entidad sin ánimo de lucro que desarrolla proyectos educacionales y sanitarios en Madagascar.

**OXFAM Intermón.**

Compartiendo la solidaridad mediante la difusión y apoyo de sus proyectos. Donación 6.000 euros.

**Open Eyes.**

Continuamos incluyendo los proyectos de Jaipur y Vanarasi en programas Solidarios para ser visitados por los viajeros.

**Proyecto Teresa García de la Noceda.**

Donación de medicinas y gafas. A través de la hermana Teresa se crea un puente de ayuda con los más necesitados de Perú.

**Sonrisas de Bombay.**

Continuamos incluyendo este proyecto en nuestros viajes a Sur de India. Donación de 20 euros por viajero que visita el proyecto.

**Vi per Vida.**

Donación 300 euros. Lucha contra la metástasis. Recaudación destinada a la investigación.





## REPASO OBJETIVOS 2014

RSE - GOBERNANZA		
Incorporación del concepto sostenibilidad en el Tour operador. En web y documentaciones.	Realizado	Además de agilizar la web de Terres, hemos incorporado el concepto de sostenibilidad y hemos hecho accesible nuestros documentos para viajeros y Código Ético. También hemos incorporado el marcador de sostenibilidad en todos los programas de la mayorista.
Redacción de Código Ético –Buenas Prácticas	Realizado	Ya está disponible en nuestra web, en castellano y en inglés y lo hemos difundido a nuestros grupos de interés.
Incrementar volumen de pagos a través de la Banca Ética.	Realizado	Damos a los clientes la opción a ingresar en tres cuentas en entidades diferentes. En 2014 se ha incrementado un 73% los ingresos de clientes en la cuenta en Triodos Bank. Informamos a los clientes en la ficha de inscripción del viaje: “Los intereses que se generan en esta cuenta, son cedidos en su totalidad a la ONG SETEM”.
Marcadores RSE del viaje que apoya Tarannà.	Realizado	Hemos incorporado a todos los documentos para clientes un pie descriptivo y sencillo de los tres valores viajeros a los que Tarannà apoya: medio ambiente, fauna y sociedad.
EQUIPO		
“El Rastrillo”. Puesta en marcha del espacio virtual para comunicación interna del equipo.	Realizado	Ya está en marcha la herramienta virtual para todo el equipo que permite compartir opiniones (también anónimas), información, nuevos conceptos, promociones, resolución de conflictos, etc.
Seminario RSE para las nuevas incorporaciones al equipo.	Realizado	Todas las personas en prácticas han recibido el seminario.
Sesiones de meditación y masaje.	Realizado	Los miércoles por la tarde tenemos una hora de meditación y masaje para todos.
Dos tardes más libres al año.	Realizado	En 2014 hemos incorporado la tarde de la víspera de Reyes y la del Jueves Santo como libres.
CLIENTES		
Tarannà actual, cambia su perfil comunicativo para vincular al cliente mucho más abiertamente con Tarannà.	Realizado	Hemos modificado la web para que los clientes puedan compartir sus opiniones acerca del viaje con otros usuarios o futuros viajeros.

CLIENTES		
Actividades en el bosque Tarannà con clientes.	Pendiente	No lo pudimos hacer, se ha pospuesto para 2015.
Nuevo producto viajero “Viajes para todos”: inclusión de viajeros con movilidad reducida.	En proceso	Tras varias reuniones con proveedores y equipo, y debido a las dificultades derivadas de las infraestructuras de otros países y la necesidad de garantizar el nivel de calidad, hemos reducido el objetivo a tres destinos de momento y seguimos trabajando en ello.
Mejora de la comunicación del producto viajero sostenible y responsable.	Realizado	Se ha mejorado toda la información de la web de los viajes sostenibles y responsables y los documentos vinculados a esta programación. También se han añadido nuevos viajes de cicloturismo.
PROVEEDORES		
Calendario anual de envíos a proveedores.	Realizado	Se han realizado, de manera selectiva según el tipo de proveedor, envíos mensuales de información en dos idiomas: Código ético, Gala solidaria, Premios Tarannà proveedor responsable, Código proveedor responsable y cuestionario RSE en tu empresa.
Detección de riesgos ambientales en destino.	En proceso	Nuestro objetivo era añadir 5 fichas más, a las 10 ya existentes, de diagnóstico de riesgos ambientales por países. Hemos conseguido realizar dos: Sri Lanka y Etiopía. Seguimos trabajando en ello.
MEDIO AMBIENTE		
Anexión a Som Energia.	Realizado	Ya formamos parte de esta cooperativa distribuidora de energía verde que nos asegura que todo nuestro consumo está producido de fuentes de energía renovables.
Oficina Verde: cambio de luminaria.	Realizado	Este año hemos cambiado 27 bombillas convencionales por 22 LED con lo que hemos reducido en 2.200 kw nuestro consumo, hemos ahorrado 700 euros en la factura, hemos ahorrado 1g de mercurio a medio ambiente y hemos aumentado la intensidad lumínica.
SOCIEDAD		
Elemento visual con valores RSE en el viaje, integrado en las oficinas de atención al cliente.	Realizado	Hemos creado un poster “10 PASOS DEL VIAJE RESONSABLE”, con referencia al respeto, la conciencia, el medio ambiente y la sociedad y lo hemos puesto de manera visible en nuestras oficinas. Ofrecemos este poster a otras agencias de viajes.





## OBJETIVOS 2015

### OFICINA VERDE

- Control de residuos en las oficinas
- Pesaremos los residuos de papel, plástico, varios y orgánicos en las dos oficinas periódicamente.
- Continuamos las mejoras en ergonomía.
- Seguiremos actualizando la luminaria y revisaremos todas las sillas y mesas de las oficinas.

### DIVULGAR LA RSE

- Creación de un video sobre RSE, “Voces responsables”, dirigido a todos los grupos de interés.
- Mejora y actualización de los datos en la sección de la web Taranná Responsable.

### EQUIPO

- Incrementar la formación al equipo: inglés, Excel, coaching, software Galileo...
- Fomentar hábitos saludables en el equipo. Incentivos para dejar de fumar.
- Incorporar una copia de nuestro Código Ético a los nuevos contratos de plantilla.

### TRANSMISIÓN DE LA RSE A LA CADENA DE VALOR

- Nuevos contratos con proveedores. A los proveedores nuevos, se les enviará una “Hoja de bienvenida” con un breve resumen de lo que significa para nosotros la RSE y un cuestionario RSE de evaluación de su empresa. También se adjuntará nuestro Código Ético. Solicitaremos firma de lectura.
- Enviar el poster de “10 pasos del viajero sostenible” a los proveedores.

### CLIENTES

- Desarrollar tres viajes aptos para personas con movilidad reducida.
- Destacar los puntos fuertes de sostenibilidad de cada viaje en los programas que se entregan a los viajeros.
- Incluir información sobre la situación de cada país en su camino hacia sostenibilidad en la documentación que se entrega a los viajeros de manera no impresa. Un total de 10 dossiers para este año de los destinos más visitados.

### MEDIO AMBIENTE

- Seguimiento de los puntos débiles de sostenibilidad de los viajes según las encuestas a viajeros.
- Establecer nuevos proyectos de compensación de emisiones de CO<sub>2</sub> para la empresa y clientes.

### DDHH Y ANTICORRUPCION

- Adjuntar a nuestros nuevos proveedores un documento que declare nuestra política de fomento de “NO a la corrupción” y “NO al trabajo infantil”.
- Redacción de Buenas Prácticas anti-corrupción para el equipo.

### SOCIEDAD

- Colaboración con Escuelas de Turismo. Acercamiento a los alumnos de turismo para compartir, debatir y analizar futuros retos, inquietudes y proyectos de los profesionales del mañana y la incorporación de la RSE en sus planes.





## VOCES

“La Gala Solidaria es amena, divertida, familiar, aporta conocimiento y conciencia social”  
(Participante Gala Solidaria 2014).

“Las emociones y sensaciones que produce, los diversos trabajos de las ONGs y la posibilidad de aportar y ayudar a estas ONGs son sin duda los puntos fuertes de la Gala Solidaria. Hay un espíritu solidario y de amor que envuelve a la Gala, gracias al trabajo de muchas personas, de manera voluntaria y desinteresada” (Participante Gala Solidaria 2014).

“La memoria RSE de Tarannà es un gran trabajo, único en las agencias de viajes de este país” (Trabajador de Tarannà).

“Siento que con las acciones de RSE, estamos más cerca la población local, además nos encanta cooperar en todas las acciones que ayuden a conservar el entorno y la naturaleza”.  
(Proveedor Indonesia)

“La aportación de Taranna a RSE es como una gota de lluvia mansa en el oasis de un desierto”. (Cliente)

“Cuando uno entra en Taranna se palpa la preocupación del equipo humano por algo que se encuentra más allá de lo que sus paredes abarcan. Cierto que como negocio busca una rentabilidad, pero tengo la sensación de que en esa búsqueda

no todo vale, no a cualquier precio. En Tarannà buscan rincones del mundo dignos de conocer que adquieren otra dimensión cuando los acompañas de las realidades humanas que en ellos encuentras. Y los hacen únicos. Quizás muchos de los viajeros que llegan a Tarannà son inicialmente meros espectadores y con las experiencias que tienen la oportunidad de vivir llegan a convertirse en parte activa del espectáculo. En el equipo de Tarannà tiene cabida todo el que quiera formar parte de él”.  
(Cliente)

“La sensación es estar dentro de un entorno mucho más amigable, más cercano, más humano. En donde hay personas capacitadas que piensan y se desviven por el viajero, y el dinero aun siendo importante no es el único factor que marca la relación”.  
(Proveedor No turístico)

“En 2015 continuaremos siendo altavoces de la RSE y del valor añadido que supone para la empresa de hoy en día” (Ferran Martí, fundador y director de Tarannà)

“Viajar tal y como lo hemos conocido hasta ahora no es sostenible. Es una necesidad hacer algo para continuar....”  
(Equipo Tarannà)

“Tarannà es generosidad pura, sin necesidad de nada a cambio, solo por ayudar a transformar el lugar en que vivimos en un lugar mejor. Bravo.” (Cliente)





Edición: Junio 2015

Taranna Club de Viatges  
OFICINA BARCELONA  
Vallespir, 174 - 08014 Barcelona  
Tel. 93 411 83 73  
taranna@taranna.com

OFICINA MADRID  
Feijoo, 7 - 28010 Madrid  
Tel. 91 447 04 74  
tarannamadrid@taranna.com  
www.taranna.com

Esta memoria ha sido realizada con la ayuda de:  
Cannova - EcoLab  
www.cannova.net - info@cannova.net - 931774312  
C/ Ciutat de Granada 69b, 08005 Barcelona





Queremos empresas pioneras, innovadoras y productivas,  
pero no a cualquier precio.

El verdadero uso de la responsabilidad y la consciencia,  
nos pone en línea con todo lo que puede evolucionar de nuestras compañías,  
y cuando se mejora no solo a nivel de resultados económicos,  
sino en el intangible de los valores, la empresa toma vida,  
y se convierte en un verdadero elemento de cambio social,  
aportando un valor añadido incuestionable.