



SUPERFICIES COLOMBIA S.A.S.



ELEMENTO

# Comunicado de Progreso

2012-2014

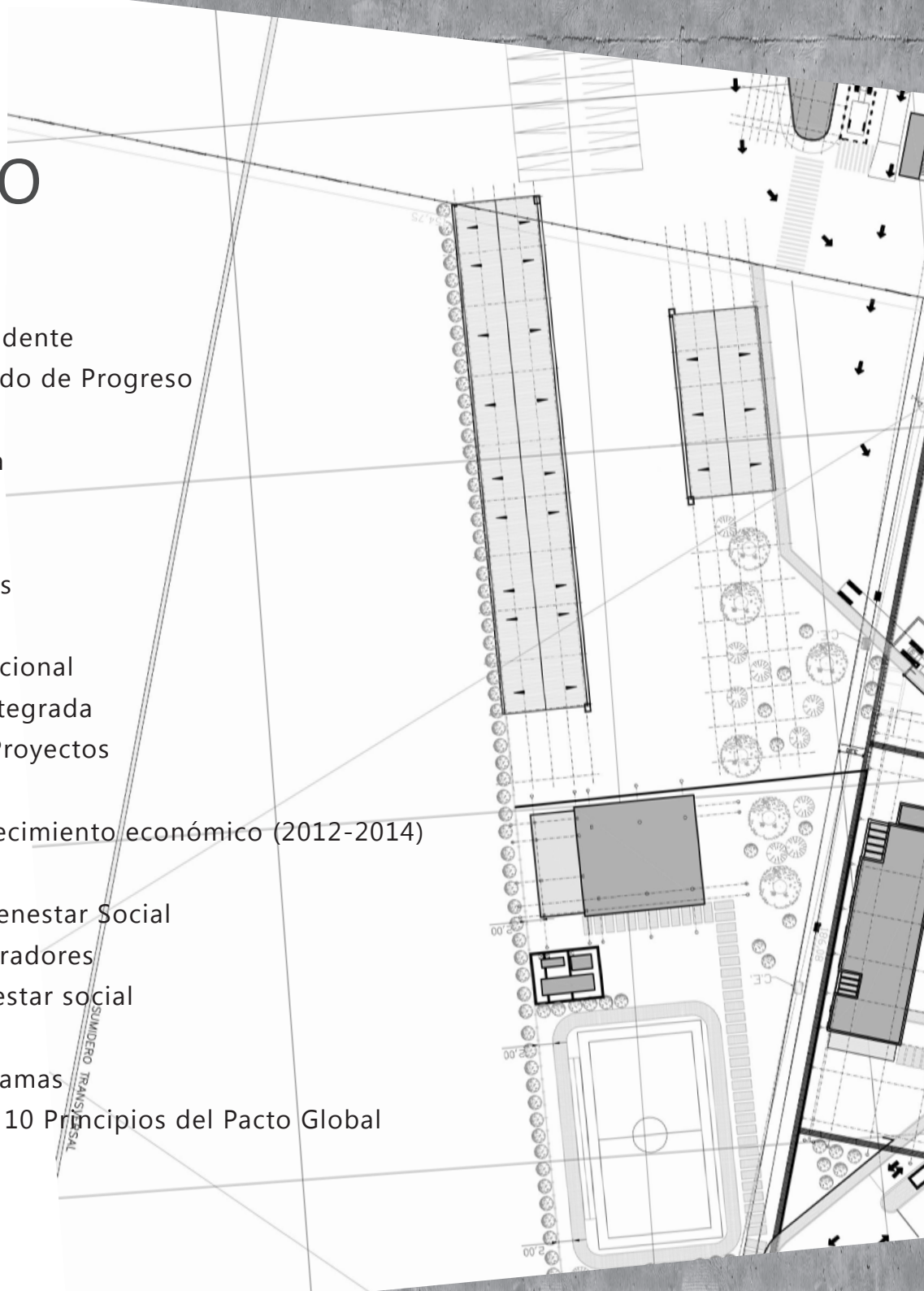




SUPERFICIES COLOMBIA S.A.S.

# Contenido

1. Carta de nuestro presidente
2. Alcance del Comunicado de Progreso
3. Nuestra Organización
4. Plataforma estratégica
  - 4.1 Misión
  - 4.2 Visión
  - 4.3 Valores corporativos
5. Gobierno Corporativo
  - 5.1 Estructura organizacional
6. Sistema de Gestión Integrada
7. Nuestros principales Proyectos
8. Balance Financiero
  - 8.1 Comparación de crecimiento económico (2012-2014)
9. Nuestra Gente
  - 9.1 Política de RSE y Bienestar Social
  - 9.2 Beneficios a colaboradores
  - 9.3 Programas de Bienestar social
10. Gestión Ambiental
  - 10.1 Campañas y Programas
11. Compromiso con los 10 Principios del Pacto Global





SUPERFICIES COLOMBIA S.A.S.

# 1. Carta de nuestro presidente

Hoy me es muy grato y especial mostrar por primera vez a todos nuestros accionistas, socios de negocio, comunidades, colaboradores y grupos de interés, nuestro camino recorrido a lo largo de más de 26 años de esfuerzo, constancia y disciplina. Hoy somos una empresa cuyo nombre es sinónimo de calidad, compromiso, valor agregado y profesionalismo.

Nuestra gestión a través de los años se ha encaminado a fortalecer el crecimiento y la solidez financiera de la empresa en el marco de una operación orientada a la mejora constante y sostenida de resultados. Nuestras operaciones forman parte de la industria de la construcción, en la que son de vital importancia la vigilancia de los procesos y la permanente conciencia de la gran responsabilidad que tenemos con el medio ambiente para desarrollar metodologías limpias y seguras, salud y bienestar para todos nuestros colaboradores y clientes.

Asumimos la responsabilidad social como un gran esfuerzo que nos permite medirnos día a día como personas y como empresa, además de gestionar y construir, de manera conjunta y sin asistencialismo, las bases necesarias para el desarrollo productivo y del SER, de nuestros grupos de interés.

En el año 2014 nos adherimos al Pacto Global, emprendiendo un compromiso con los diez principios que lo rigen y alineando nuestra estrategia de negocio a la reafirmación de los mismos, en toda nuestra operación con colaboradores, proveedores, clientes, cadena de valor, entre otros.

Hoy presentamos el primer informe de Responsabilidad Social alineado a la metodología de reporte COP, como un compromiso de cumplimiento y ejercicio de transparencia con todos nuestros grupos de interés, dejando en sus manos el resultado del talento y capacidad del equipo humano de SUPERFICIES COLOMBIA S.A.S.



## 2. Alcance de la Memoria

Este es el primer Comunicado de Progreso (COP) e informe de Responsabilidad Social que presentamos a todos nuestros grupos de interés y al Pacto Global con el fin de divulgar, de forma ética y transparente, nuestra gestión y desempeño a nivel social, económico y ambiental.

La información contenida en este comunicado presenta la gestión realizada desde el año 2012 hasta el 2014, cumpliendo con los principios de equilibrio, comparabilidad, precisión, claridad y fiabilidad que sugiere el GRI para la realización de reportes de sostenibilidad. En la búsqueda de un mejoramiento continuo presentaremos en el capítulo de Derechos Humanos y Pacto Global, las acciones de mejora que se implementarán para el año 2015 con el fin de mejorar nuestro actuar en beneficio de nuestra gente y la sostenibilidad del negocio.

En este documento evidenciaremos cómo funciona nuestra estructura organizacional y de qué manera hemos logrado crecer de forma exponencial en los últimos años. Esperamos que a través de este informe se pueda observar el recorrido de los años mencionados, el gran trabajo de nuestra gente y el aporte de SUPERFICIES COLOMBIA al crecimiento y mejoramiento de la vivienda y habitabilidad en Colombia.

## 3. Nuestra Organización

SUPERFICIES COLOMBIA S.A.S fue fundada el 27 de Diciembre del año 1988, y desde entonces hemos diseñado y construido exitosamente proyectos de vivienda, oficinas, urbanos y educativos, teniendo especial énfasis en proyectos residenciales de alto nivel.

Entre los más recientes proyectos adelantados por nuestra organización, se encuentran los edificios residenciales ELEMENTTO y EL PALCO en la ciudad de Bogotá.

Estamos orientados hacia una continua generación de valor agregado para nuestros clientes, mediante un servicio oportuno, eficiente y eficaz que contribuya a sus objetivos, proyectándonos más allá de sus expectativas. La política de calidad total y responsabilidad integral de la organización, se ve reflejada en el sello de las obras que hemos contruido a lo largo de nuestra trayectoria profesional, así como en las certificaciones de calidad integral ISO 9001:2008, ISO 14001:2004 y OHSAS 18001:2007 que nos ha otorgado la entidad certificadora BUREAU VERITAS.

Prestamos un servicio integrado ya que al interior de nuestra firma, SUPERFICIES COLOMBIA S.A.S., contamos con la capacidad de atender la totalidad de los procesos que requiere un desarrollo inmobiliario, desde su conceptualización y estructuración financiera, hasta la construcción, diseño arquitectónico, gerencia, comercialización y atención personalizada de postventa.

Además, contamos con un equipo humano capaz y comprometido que trabaja día a día por darle un valor agregado a nuestros proyectos arquitectónicos, posicionándonos como una empresa sólida, con calidad y cumplimiento. Adicionalmente, contamos con un selecto grupo de consultores de reconocida trayectoria profesional, tanto a nivel nacional como internacional, para el desarrollo de los proyectos técnicos.





# 4. Plataforma Estratégica

## 4.1 Misión

Desarrollar para nuestros clientes proyectos inmobiliarios de todo tipo, garantizando altos estándares de calidad, la protección al medio ambiente y el bienestar de nuestros trabajadores, actuando con responsabilidad social y asegurando la rentabilidad y la permanencia en el mercado.

## 4.2 Visión

Mantenernos como una de las empresas más sólidas en los sectores de la construcción y diseño, a través de la constante actualización de los procesos de área inmobiliaria, buscando la excelencia en la calidad para generar valor a la empresa y al país.

## 4.3 Valores Corporativos

Desde la filosofía y deber ser de SUPERFICIES COLOMBIA S.A.S, se han identificado los siguientes valores que se vivencian con nuestros empleados, proveedores, clientes, y en general con todos nuestros grupos de interés. Cada uno de ellos orienta el actuar en los negocios con nuestros clientes y nuestras prácticas laborales en todo nivel.



a.Confianza  
b.Respeto  
c.Justicia  
d.Honestidad  
e.Solidaridad

f.Lealtad  
g.Compromiso  
h.Unidad  
i.Armonía  
j.Integridad

# 5. Gobierno Corporativo

SUPERFICIES COLOMBIA S.A.S es una sociedad por acciones simplificada, cuyo órgano rector es su Junta Directiva conformada por un Presidente y los socios de la compañía.

Las prácticas de buen gobierno, transparencia y comportamiento ético en nuestra organización se fundamentan en una política de honradez, trato justo y equitativo de forma transversal que, por medio de diferentes mecanismos, consolidan la cultura hacia el interior.

El objetivo principal de la política de buen gobierno es mantener la confianza de todos los grupos de interés con respecto a la operación, administración y gestión, bajo el marco de unos principios regulatorios y valores corporativos que orientan e inspiran nuestro actuar en todo momento.

El principal mecanismo de nuestro gobierno corporativo es el Código de Ética, que orienta el SER y que HACER dentro y fuera de la organización, previniendo cualquier situación que por acción u omisión comprometa la seguridad y reputación de nuestra gente y la empresa.

La base de nuestros valores corporativos permite que trabajadores, socios y contratistas generen acciones preventivas dentro de la cadena de valor para combatir la corrupción en todas sus formas, incluidas la extorsión y el pago de sobornos como parte de los principios que seguimos y promovemos con el Pacto Global.

También, contamos con espacios de participación que, más allá de ser legalmente necesarios, han sido consolidados y reconocidos por nuestros

colaboradores como la oportunidad para promover la buena convivencia dentro de la organización.

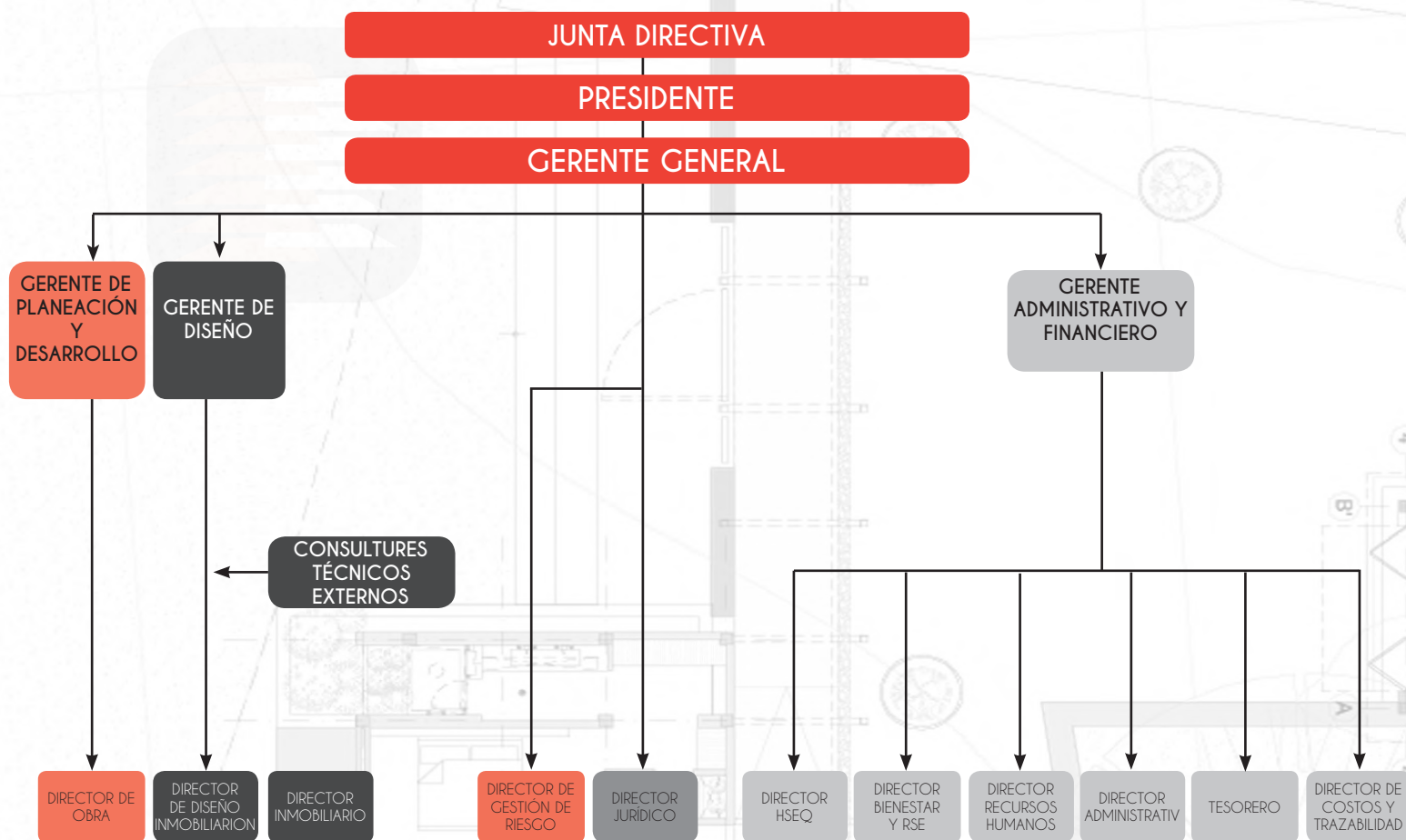
Estos espacios son el COPASST (Comité Paritario en la seguridad y salud en el trabajo) y el Comité de Ética y Convivencia, que construyen y consolidan estrategias de prevención del riesgo frente a situaciones de acoso laboral y conflicto de intereses, atendidos con debida diligencia en caso de llegar a presentarse.

Todos estos mecanismos de ética, buen gobierno y convivencia se divulgan y fomentan por medio de diferentes medios y estrategias de comunicación interna y externa, siendo la información oportuna, universal y clara para toda la organización.





## 5.1 Estructura organizacional



Gráfica No.1

# 6. Sistema de Gestión Integrada



En SUPERFICIES COLOMBIA S.A.S. contamos con un Sistema de Gestión Integrada certificado en Colombia por Bureau Veritas, teniendo como propósito que la protección de los trabajadores, la búsqueda continua de calidad en todos nuestros proyectos y la satisfacción de nuestros clientes, sea siempre el factor diferencial de nuestra organización en el sector de la construcción.

### Gestión de la Calidad

ISO 9001: 2012

Empresa certificadora: Bureau Veritas

No. Certificado: CO231429

Alcance: Estudios y diseños, comercialización y venta, construcción, entrega y postventa de proyectos inmobiliarios.

### Gestión Ambiental

ISO 14001: 2012

Empresa certificadora: Bureau Veritas

No. Certificado: CO231430

Alcance: Estudios y diseños, comercialización y venta, construcción, entrega y postventa de proyectos inmobiliarios.

### Seguridad y Salud en el trabajo

OSHAS 18001: 2012

Empresa certificadora: Bureau Veritas

No. Certificado: CO231431

Alcance: Estudios y diseños, comercialización y venta, construcción, entrega y postventa de proyectos inmobiliarios.



# 7. Nuestros principales proyectos



## **PALMA DEL NOGAL:**

Ubicación: Bogotá

Uso: Edificio de 8 pisos, conformado por 21 apartamentos, 1 sótano y 2 zonas comunes. Fue construido en 1994 y tiene un área construida de 13.500 m<sup>2</sup>.



## **EDIFICIO PALMA II**

Ubicación: Bogotá

Uso: Vivienda de 9 pisos, 8 unidades, 1 sótano y 2 zonas comunes. Construido en el año 2006 con una participación en la construcción de 1.536 m<sup>2</sup> de un área construida de 4.087 m<sup>2</sup>



## **CABRERA REAL**

Ubicación: Bogotá

Uso: Vivienda de 9 pisos, 14 unidades, 1 sótano y 2 zonas comunes. Construido en el año 1989 con una participación en la construcción de 995 m<sup>2</sup> de un área construida de 12.000 m<sup>2</sup>.



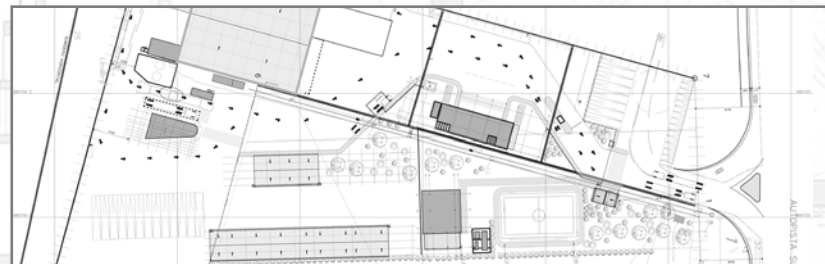
## EDIFICIO PROTECCIÓN

Ubicación: Bogotá  
Uso: Oficinas categoría AAA y locales comerciales en el primer piso. Edificio de 9 pisos y 3 sótanos. Construido en el año 2006 con una participación en la construcción de 1.536 m<sup>2</sup> de un área construida de 14.200 m



## PLANTA DE SIBATE:

Ubicación: Sibate - Cundinamarca  
Programa: Oficinas, talleres, hangares, laboratorio, zona de acopio, comedor y portería  
Construida en el 2012. Área construida: 4.278 m<sup>2</sup>.  
(DERECHA)



## COLEGIO ÁNGELES DEL CAMPO

Ubicación: Subachoque - Cundinamarca  
Uso: Institucional educativo de 1 piso.  
Programa: En el año 2012 se construyeron 5 aulas, batería de baños, comedor, aula lúdica, biblioteca, depósitos donativos, salón de profesores y casa de mayordomo con 2 zonas comunes: cancha múltiple y huerta. Nuestra organización participó con la construcción de 988 m<sup>2</sup>.





## EDIFICIO ELEMENTO

Ubicación: Bogotá  
Uso: Vivienda de 9 pisos,  
2 torres y un total de  
106 unidades con 7  
zonas compartidas.  
Participación: Promoción,  
diseño y construcción  
de 20.000 m<sup>2</sup> en el año  
2013



## EDIFICIO EL PALCO

Ubicación: Bogotá  
Uso: Vivienda de 10 pisos, 38 unidades,  
3 sótanos y 4 zonas comunes que son:  
Lobby, piscina, zona de BBQ y juegos  
para niños. Proyecto que inició su  
construcción en el año 2014 con un área  
de 17.000 m<sup>2</sup>



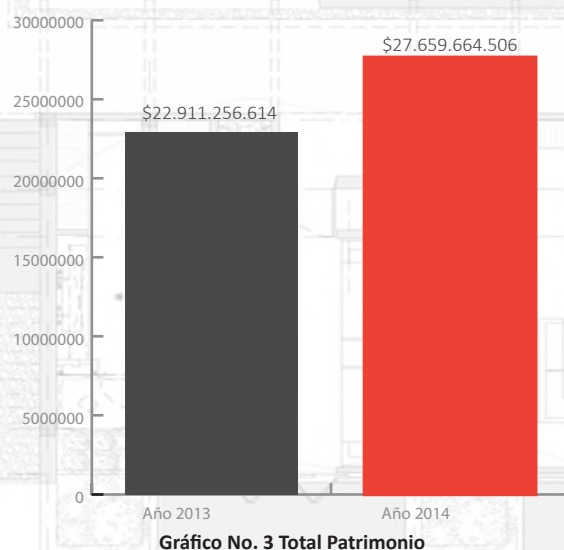
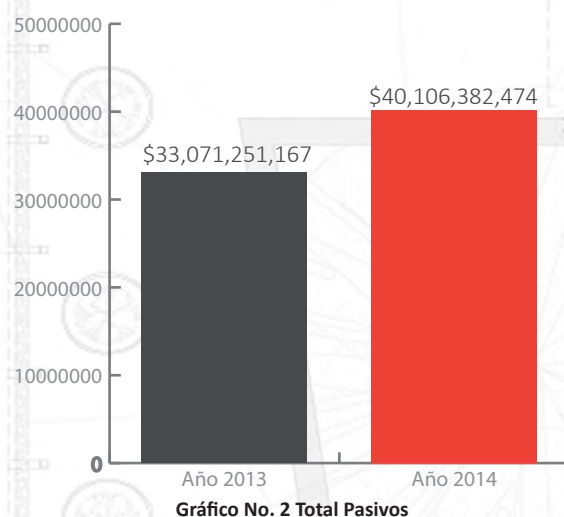
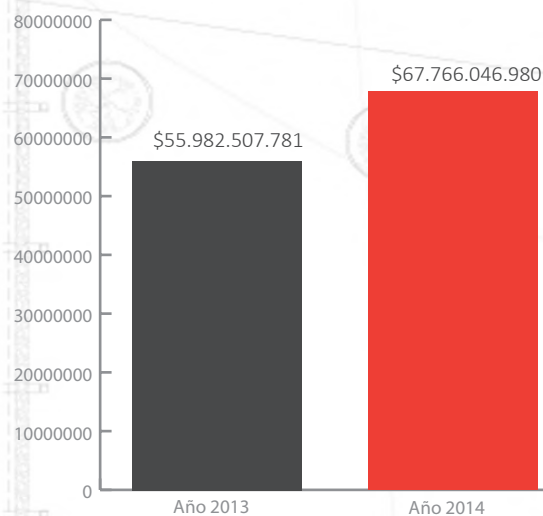
# 8. Balance financiero

Desde la fundación de SUPERFICIES COLOMBIA S.A.S en el año 1988, el músculo financiero y tecnológico ha incrementado de forma exponencial dado el crecimiento que ha tenido el sector de la construcción en los últimos años. Siendo así, hemos desarrollado diferentes proyectos de alto nivel en la ciudad de Bogotá, ubicados en lugares exclusivos, que ofrecen comodidad, seguridad, modernidad y satisfacción a todos nuestros clientes.

Entre el año 2013 y 2014, presentamos un crecimiento del 21%, valor que nos ha permitido diversificar el mercado, operar en otras ciudades y consolidar proyectos de gran magnitud como los Programas de Vivienda de Interés Prioritario para Ahorradores - VIPA en la ciudad de Tunja, Boyacá.

Frente al crecimiento económico que hemos logrado, tenemos clara la importancia de nuestros proveedores y contratistas a quienes hemos apoyado en su crecimiento a lo largo de nuestros proyectos, asunto de gran relevancia para la organización ya que con ellos compartimos la consolidación financiera.

A continuación describimos tres gráficas que evidencian el crecimiento que ha tenido la organización, a partir de tres elementos básicos: activos totales, pasivos y patrimonio al año 2014.



**21%**  
Crecimiento anual



# 9. Nuestra Gente

La Gestión del Talento Humano en SUPERFICIES COLOMBIA S.A.S. tiene como principio rector la generación de oportunidades y capacidades para la educación, con lo que nuestra gente tiene la posibilidad de crecer hacia el interior de la organización y así mismo mejorar su calidad de vida a nivel laboral y familiar.

Actualmente, nuestra organización cuenta con un 60% de colaboradores correspondientes al género masculino y el 40% al femenino, lo que evidencia la importante participación de la mujer en las obras y proyectos, como también nuestros retos frente al empoderamiento de la mujer y la equidad de género en el sector de la construcción, constituido, generalmente, por hombres.

A continuación, presentamos el número de colaboradores con los que contamos actualmente y el tipo de contrato que poseen de acuerdo a la duración de las obras y la necesidad de los proyectos:

Tipo de Contrato	Género	
	Femenino	Masculino
Directo	2	5
Temporal	11	14
<b>Total Colaboradores</b>	<b>32</b>	

Tabla No. 1

## 9.1 Política de RSE y Bienestar Social

La Política de Responsabilidad Social Empresarial promueve un compromiso permanente y decidido frente a la relación de confianza con los grupos de interés, a través de programas e iniciativas que generen desarrollo sostenible para la empresa y la sociedad, contribuyendo con la promoción de los Derechos Humanos, comprometiéndose, gestionando y cumplimiento con los 10 principios del Pacto Global y los 7 Principios para el Empoderamiento de las Mujeres, en un escenario de igualdad y sin ningún tipo de discriminación, en el que se aporte a la rentabilidad económica, social y ambiental del país y en las zonas donde tengamos operación.

### NUESTROS PRINCIPALES GRUPOS DE INTERÉS

**Colaboradores:** Son el mayor capital de nuestra organización, por ello nuestras estrategias de bienestar están enfocadas en la maximización de la calidad de vida y la satisfacción de necesidades como el reconocimiento del SER, la educación para el progreso, la recreación y el deporte, así como el cuidado de la salud física y mental, que aportan al desarrollo humano expresado en mayor felicidad y satisfacción por su trabajo.

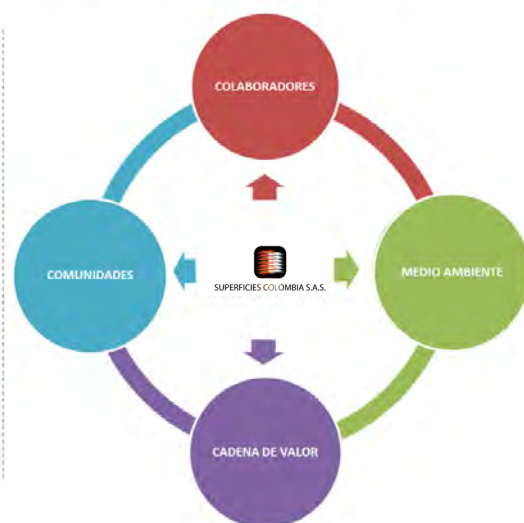
**Comunidades:** Nuestra relación obedece a tres principios fundamentales. Primero, generar una relación mutuamente responsable, con principios de beneficio común que legitime escenarios verdaderos de participación; segundo, mantener una labor sostenida en todos los programas de inversión social, dejando la capacidad instalada en las comunidades con criterios de sostenibilidad, empoderamiento e interdependencia para el desarrollo social;

y tercero, garantizamos la igualdad de condiciones y oportunidades de adentro hacia afuera de la organización, promoviendo la ética y la transparencia en una relación de reconocimiento y respeto por las comunidades.

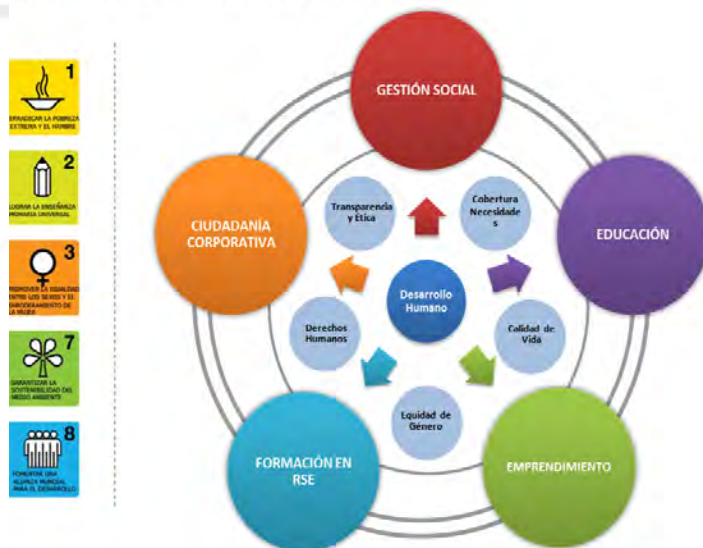
**Cadena de Suministro:** Generamos aliados estratégicos con los que construimos empresa y negocios que contribuyen al sostenimiento de la calidad, eficiencia y cuidado al medio ambiente durante toda la cadena de suministro, exigiendo y promoviendo los principios de la Responsabilidad Social Empresarial al interior de su organización.

**Medio Ambiente:** Buscamos la optimización de los recursos naturales, la protección de la flora y fauna y la preservación del medio ambiente. Esto a través de procesos de reforestación y compensación, el uso e inversión en tecnologías limpias, mantenimientos exhaustivos de maquinaria y equipos, y la reducción de residuos peligrosos. Lo anterior a través de la concientización de nuestro personal y subcontratistas con el fin de lograr las estrategias planteadas para preservar el medio ambiente.

Modelo de RSE



Modelo de Gestión de la RSE





## 9.2 Beneficios a colaboradores

Para nuestra organización es fundamental garantizar una buena calidad de vida laboral y la satisfacción de nuestro principal capital, el talento humano. Por este motivo, desarrollamos diferentes programas que nos permiten aportar al crecimiento profesional, personal y familiar de nuestra gente, a través de programas a la medida en educación, salud, deporte y recreación. También contamos con diferentes beneficios para todos los colaboradores, en equidad de género y tipo de contrato. Algunos de estos son:

Beneficios e incentivos:

- Durante el año 2014, el salario de nuestra organización estuvo por encima del SMLV en un 11%.
- Bonificación anual y extralegal a todos nuestros colaboradores
- Acceso a servicios de salud con medicina prepagada
- Asistencia permanente de Seguros de Vida y Exequial
- Becas y préstamos para educación
- Préstamos para compra o mejoramiento de vivienda
- Auxilios en casos de calamidad doméstica

AUXILIOS Y PRÉSTAMOS	BENEFICIADOS	INVERSIÓN
Auxilios	4	\$4.941.000
Becas educativas	18	\$23.701.500
Préstamos de vivienda	2	\$26.741.000
Bonificación Extralegal	91	\$123.707.000
Capacitaciones y actividades bienestar	200	\$83.635.726
<b>TOTAL</b>		<b>\$262.726.226</b>

Tabla No. 2 Valor de beneficios extralegales a colaboradores 2013 - 2014

## 9.3 Programa de Bienestar Social

Con el fin de promover y desarrollar el talento humano de SUPERFICIES COLOMBIA, desarrollamos el programa de formación y capacitación que le permite a nuestra gente mejorar sus condiciones de calidad de vida personal, familiar y laboral?

De forma complementaria desarrollamos cursos a la medida de los colaboradores, en temas como el bienestar financiero, liderazgo, trabajo en equipo y emprendimiento, donde también contamos con la participación de sus las esposas, a quienes vinculamos de forma permanente en todos los programas de bienestar social.

Algunos programas implementados:

### **Educación Continuada para adultos - Cafam**

Durante el año 2013 se inició el programa de educación para adultos Cafam, donde nuestros colaboradores del Proyecto Elementto contaron, en igualdad de condiciones, con la oportunidad de finalizar sus estudios de básica primaria y básica secundaria.

Durante el año 2014 se vincularon 11 colaboradores, entre ayudantes, auxiliares y maestros de obra, que no tuvieron la oportunidad de acceder a la educación y tienen como proyecto personal la superación de los miedos personales, al enfrentarse después de muchos años al estudio con rigurosidad y disciplina.





### **Educación para el trabajo SENA**

Iniciando el año 2012 y durante todo el año 2013, se realizaron cursos básicos en el Servicio Nacional de Aprendizaje SENA, en temas tales como: Construcción Básica, Interpretación de Planos Arquitectónicos, Costos y Presupuestos de la Construcción, Instalaciones Eléctricas, Hidrosanitarias e Hidráulicas, e Instalaciones de Gas Residenciales.

En este programa participaron más de 200 colaboradores directos e indirectos, así como contratistas y proveedores del proyecto Elementto.

Como logro, se obtuvo la certificación de estos colaboradores en cada una de estas materias, logrando desempeñarse en nuestra organización en diferentes campos de acción como es el servicio de post-ventas del Proyecto Elementto.

### **Formación en Derechos Humanos**

Con todos nuestros colaboradores directos se realizó la formación en Derechos Humanos a partir del compromiso decidido de la organización en respetar, garantizar y proteger los derechos tanto humanos, como laborales y ambientales.

En esta formación se consolidaron los mecanismos existentes en la organización para manifestar las inquietudes, sugerencias y peticiones relacionadas con la dinámica laboral.

### **Formación en Responsabilidad Social Empresarial**

Como un primer ejercicio, convocamos a todos nuestros proveedores del Proyecto Elementto con el fin de acompañarlos en los primeros pasos hacia la Responsabilidad Social Empresarial, incentivando las buenas prácticas a nivel ambiental, social y económico dentro de su cadena de valor y la de suministro.

Para esta formación se realizaron dos sesiones: en la primera, asistieron todos los pequeños proveedores para conocer nuestra política, marco estratégico y filosófico de la RSE; en el segundo encuentro, se realizó la charla con la Corporación Fenalco Solidario, quienes motivaron los primeros pasos de la RSE desde acciones pequeñas, según la característica del sector, las condiciones propias del negocio y el relacionamiento con clientes, proveedores, comunidades, Estado, medio ambiente, entre otros grupos de interés.

### **Voluntariado Corporativo - Techo para mi País**

La primera jornada de voluntariado corporativo fue un espacio de participación para todos los colaboradores voluntarios de SUPERFICIES COLOMBIA S.A.S., que desde la vivencia de su Responsabilidad Social Empresarial, donaron su tiempo y esfuerzo para construir casas a familias de escasos recursos en Soacha- Cundinamarca.

Esta jornada se realizó con la Fundación Techo para mi País, donde participaron más de 20 colaboradores con una sola intención, aportar al país, aportar a las personas más olvidadas y vivir la justicia social.

Los objetivos de nuestras jornadas de voluntariado son:

- Sensibilizar a todos los colaboradores sobre la importancia de ser solidarios y retribuir lo recibido por la sociedad con un “Dar”. Al lograr sensibilizar a trabajadores, y a la empresa, se generan cambios en su conducta, como por ejemplo, el considerar mucho más el impacto social que tendrán sus decisiones.
- Vivir la responsabilidad social empresarial a partir de prácticas autónomas de “buena ciudadanía”







- Fomentar la inversión social hacia acciones que construyan empresa, ciudadanía y país.
- Acortar la brecha social y económica entre personas de diferentes niveles socioeconómicos.

### Bienestar Financiero y Plan de Negocios

Con el fin de generar herramientas en nuestros colaboradores y sus familias, así como forjarles competencias que permitan mejorar su calidad de vida, se desarrolló el programa de bienestar financiero con los colaboradores y sus esposas, identificando el estado actual de sus finanzas.

Para este ejercicio, se realizó un estudio minucioso sobre su nivel de endeudamiento, sus gastos familiares y personales, cuáles eran sus expectativas de nivel de vida y, por supuesto, cuál es su salario y cuáles son los proyectos personales a corto, mediano y largo plazo.

Dentro de estos proyectos estaban la compra de vivienda, el pago de educación de sus hijos, la realización de unas vacaciones, la compra de un automóvil, entre otros intereses y necesidades. A partir de ese ejercicio, se sensibilizó y concientizó sobre la importancia de planear de manera adecuada las finanzas y de administrar, de la mejor manera posible, el recurso y más aún cuando no se cuenta sino con un ingreso por cada núcleo familiar.

### Recreación y Deporte

La recreación y el deporte para la gente es un aspecto fundamental en nuestra organización, pues tenemos claro que la salud física y mental de los colaboradores es necesaria para el buen desempeño dentro de los equipos de trabajo.

Para ello, durante los años 2012 y 2013, se realizó el campeonato de fútbol, en el que participaron todos los colaboradores directos e indirectos de SUPERFICIES COLOMBIA, con el acompañamiento de los jefes y directivos, que minuto a minuto han apoyado y participado en estas actividades.

### Celebración de fechas especiales

La celebración de fechas especiales como el día del trabajo, día de la mujer, día de los niños, cierres de tejado, día del amor y la amistad y fiestas de fin de año, tienen como único objetivo propiciar la integración, fortalecer la identidad con la organización y propiciar la vivencia de los valores corporativos.



GRUPO A				PJ   PG   PE   PP   GF   GC   GD   TP   POS											1 2			
Enchapes Habitat																		
I.V				11X2													500	500
Parvenza				2X11													480	480

GRUPO B				PJ   PG   PE   PP   GF   GC   GD   TP   POS											1 2 3			
Los Plomeros				6X1													500	500
SIMCO				1X4													500	500
MGE				4X1													500	500
Pintores				1X6													500	500

GRUPO C				PJ   PG   PE   PP   GF   GC   GD   TP   POS											1 2			
Construcciones MP				2X4													500	500
Corintias																		
Servintec				4X2													480	480

GRUPO D				PJ   PG   PE   PP   GF   GC   GD   TP   POS											1 2 3			
Los Titanes del Caribe				4X3													500	500
Quinto Elemento				2X9													500	500
Mónaco				9X2													500	500
SFC Fútbol Club				3X4													500	500

**Próxima fecha :**  
**Domingo 6 de**  
**Octubre**



# 10. Gestión Ambiental

Para SUPERFICIES COLOMBIA S.A.S es fundamental realizar un uso adecuado de los recursos, utilizar tecnologías que promuevan el ahorro e implementar acciones de mejora en los proyectos, con el fin de hacer sostenible y eficiente nuestra operación. Para ello, hemos implementado el Sistema de Gestión Integrado que nos permite la gestión ambiental adecuada en cada uno de los contextos en que nos encontramos, trabajar en la mejora de la salud y seguridad en el trabajo y la calidad de nuestros productos.

En SUPERFICIES COLOMBIA S.A.S., desarrollamos nuestras actividades bajo las premisas establecidas en nuestra política HSEQ, la cual es definida por la alta Gerencia y divulgada a cada uno de los integrantes de la empresa, incluyendo subcontratista y proveedores.

## Política HSEQ

SUPERFICIES COLOMBIA S.A.S, empresa dedicada a la ejecución de proyectos inmobiliarios, está comprometida a cumplir con los requisitos legales y los necesarios relacionados con los peligros de Seguridad y Salud Ocupacional, los aspectos ambientales y los que se susciten en el desarrollo de nuestro objeto social, mediante la asignación de los recursos financieros necesarios para una gestión eficaz y recurso humano competente y comprometido.

Es nuestra responsabilidad promover la calidad de vida laboral mediante la identificación, control y reducción de los efectos nocivos que afecten la salud y la seguridad de las personas, al medio ambiente, a la propiedad y a la comunidad, mediante la prevención de la contaminación ambiental, los incidentes y enfermedades profesionales.

Es nuestra prioridad seguir contribuyendo al desarrollo del país mediante la ejecución de proyectos con la mejor calidad y rentabilidad, y la implementación de programas de responsabilidad social, para lograr la mejora continua de nuestro sistema de gestión y la satisfacción de las partes interesadas.

A Partir de nuestra política HSEQ, hemos establecido objetivos en materia ambiental y de salud y seguridad en el trabajo, y para lograr el cumplimiento de los mismos desarrollamos los siguientes programas durante el proceso constructivo:

## Programas de Gestión Ambiental:

### **Manejo Integral de Residuos**

Este programa se diseñó, con el fin de reducir la cantidad de residuos que se generan, así como el volumen de material que se deja de aprovechar o recuperar. Se estructura no solo con capacitación al personal, sino también con instalaciones de contenedores, que ayuden a la separación de los residuos en la fuente, tanto en oficinas como en la obra.

Sumado a lo anterior se realiza la gestión de los residuos de construcción y demolición – RCD, logrando su disposición correcta y reutilización en los procesos constructivos que lo permiten. (Rellenos)





### Manejo Racional de Agua.

Programa desarrollado, con el fin de controlar el consumo del recurso agua durante las actividades constructivas, así mismo busca la reducción del consumo de agua, por medio de capacitaciones al personal, instalación de ahorradores de agua y sistemas de recirculación de agua en las actividades de corte de ladrillo.

### Control de la Contaminación del Aire.

Programa enfocado a la preservación y cuidado del medio ambiente, por medio de actividades de verificación y seguimiento a la emisión de los gases de la maquinaria, revisión técnico mecánica de los vehículos. Así mismo se cuenta con un plan de mediciones en la que se incluye la generación de ruido para verificar el cumplimiento de los niveles permitidos.

### Campaña Piensa Verde:

Campaña implementada con el personal administrativo, con el fin de reducir el consumo de papel, la generación de residuos, el consumo de energía y lograr conciencia ambiental.

Por otra parte nuestros proyectos inmobiliarios son diseñados bajo las premisas de protección y conservación ambiental por lo cual cuentan con las siguientes características:

Implementación de cubiertas verdes.

- Las zonas internas son diseñadas con iluminación natural gracias a la implementación de ventanales de piso a techo, quedando pocos espacios sin iluminación como lo son cocinas y baños.
- Ahorro de energía gracias al uso de iluminación tipo LED y al sistema domótica o automatizado
- Ahorro del recurso agua, por la instalación de grifería con aireadores y/o ahorradores, así mismo, la implementación del sistema de caldera con recirculación interna en cada apartamento para reducir las pérdidas por consumo de agua caliente.
- Implementación de buenas prácticas ambientales en materia de energía, y estímulo al uso de vehículos eléctricos gracias al convenio establecido con CODENSA, para la instalación de puntos de recarga eléctrica para vehículos dentro del edificio.





# 11. Compromiso con Los 10 Principios Del Pacto Global

Nuestra organización se ha destacado en el sector de la construcción por sus buenas prácticas laborales y los beneficios que ofrece a sus colaboradores a partir de la política de Talento Humano y RSE que promueve el respeto y garantía de los derechos humanos en toda la operación, entendiendo que es un deber ser de la ética empresarial, propiciar un lugar adecuado para las relaciones humanas, comerciales y laborales.

A partir de nuestro estilo de Gobierno y la implementación del Sistema de Gestión Integrada, hemos logrado un relacionamiento en la cadena de valor, obteniendo buenos resultados frente a la gestión de los 10 principios del Pacto Global. A continuación describiremos nuestro actuar en cada uno de ellos.

## EJES ESTRATÉGICOS

### I.DERECHOS HUMANOS

**Principio 1:** SUPERFICIES COLOMBIA S.A.S. apoya y respeta la protección de los Derechos Humanos dentro de su ámbito de influencia.  
**Principio 2:** SUPERFICIES COLOMBIA S.A.S. debe asegurarse de no ser cómplice de la vulneración de los derechos humanos.

### II. ESTÁNDARES LABORALES

Los colaboradores de nuestra organización cuentan con espacios de participación donde pueden manifestar sus intereses y expectativas frente a su relación con la empresa, así como las acciones de mejora que se pueden implementar para mejorar la comunicación interna y el bienestar social laboral.

Gracias a estos espacios de escucha y construcción conjunta, hemos logrado consolidar equipos de trabajo satisfechos que, hasta la fecha, no han requerido la realización de pactos colectivos o la representación de sus intereses, a través de un sindicato, que busque mejorar sus condiciones laborales, ya que nuestro estilo de gobierno protege, cuida y motiva a su gente para que crezca y se consolide profesionalmente.

**Principio 3:** SUPERFICIES COLOMBIA S.A.S. apoya la libertad de asociación y el reconocimiento efectivo del derecho a la negociación colectiva.

- Contamos con espacios de participación y retroalimentación en el que nuestros colaboradores tienen la oportunidad de manifestar, de forma libre y espontánea, sus necesidades e intereses con el fin de mejorar el clima laboral así como recibir toda la información relevante respecto al funcionamiento del negocio y el desempeño en el ámbito social, económico y ambiental.
- Desde la política de Bienestar Social, fomentamos la organización y participación de nuestra gente en escenarios educativos, deportivos y recreativos que mejoran su calidad de vida y la de sus familias, quienes participan activamente en todas nuestras actividades programadas durante el año.

Estrategia	Programas ejecutados 2013-2014	Descripción Educación
Objetivo: Promoción de los Derechos Humanos y sensibilización sobre la necesidad de protegerlos en toda la cadena de valor.	Formación en Derechos Humanos	Con todos los colaboradores se realizaron charlas de sensibilización en Derechos Humanos a partir del análisis de casos "ejemplo" en donde hubo algún tipo de vulneración de Derechos. Con ello, analizaron cuál era su aporte al interior de la organización frente al respeto y defensa de los mismos.
	Ser Pavcol	Capacitar a todos nuestros colaboradores en Ciudadanía Corporativa a partir del empoderamiento sobre lo que son los derechos humanos, los valores y la justicia social.
	Formación en RSE a empresas proveedoras y contratistas	De forma incluyente convocamos a todos nuestros contratistas para apoyarlos en los primeros pasos en RSE, sensibilizándolos sobre la importancia de gestionar buenas prácticas laborales con su gente y el entorno.

### Acciones de Mejora para el 2015

1. Continuar con el proceso de formación en el Proyecto Palco en Bogotá y Antonia Santos Ahorradores en Tunja.	2. Elaborar el Procedimiento de Debida diligencia con el fin de formalizar y evidenciar la gestión realizada.	3. Continuar con la formación en RSE a todos los proveedores y contratistas de Superficies Colombia.
--	---	--

Tabla No. 3

INDICADOR	META	RESULTADO
Número de solicitudes o ideas reportadas/ sobre número de ideas o solicitudes recibidas al área de comunicación	reporte del 100% de solicitudes	100%
Quejas tramitadas en el comité de convivencia	0 quejas	100%
Quejas por discriminación o violación de algún derecho humano.	0 quejas	100%
Quejas por violación al derecho de asociación	0 quejas	100%

Tabla No. 4 Indicadores de gestión de solicitudes y manifestaciones de los colaboradores



Gráfica No.2 Mecanismos de protección de DDHH y buenas prácticas laborales



Estrategia	Programas ejecutados 2013-2014	Descripción Educación
Sensibilización y Prevención del Riesgo	Divulgación y socialización de la Guía de Prevención del Trabajo Infantil	La Dirección de Talento Humano y RSE realizó y socializó la Guía de Prevención contra el Trabajo Infantil con los contratistas y proveedores del Proyecto Elemento. También se dieron recomendaciones sobre cómo prevenir la problemática: realizar control en el momento de la contratación con los documentos de identidad, realizar inspecciones constantes en los frentes de trabajo y denunciar ante las entidades competentes ante la identificación de algún caso.

#### Acciones de Mejora para el 2015

Para el año 2015 continuaremos con la formación a proveedores y contratistas en prevención del trabajo forzoso, el trabajo infantil y la discriminación laboral.

Tabla No. 5

Principio 4, 5, 6: SUPERFICIES COLOMBIA S.A.S. apoya la eliminación de toda forma de discriminación en el trabajo, el trabajo forzoso o realizado bajo coacción, así como la prevención del trabajo infantil.

La construcción ha sido considerada por la OIT como una de las peores formas de trabajo infantil, razón por la cual trabajamos de forma transversal en todos nuestros procesos administrativos y productivos en su prevención dentro de la cadena de valor. A partir de este interés, en el año 2013 realizamos y divulgamos la Guía de Prevención del Trabajo Infantil, la cual fue entregada y socializada con todos nuestros contratistas y proveedores, quienes en su gran mayoría no habían tenido ningún tipo de acercamiento o contextualización en la gravedad de esta problemática.

Por otro lado, es importante mencionar que el sector de la construcción es una de las plazas de empleo más importantes de nuestro país, motivo por el cual hemos consolidado equipos de trabajo interculturales y heterogéneos que han retornado a la organización satisfacciones por su esmero y dedicación, en el desarrollo de los programas de Bienestar, como el de Educación para adultos donde contamos con más de 15 colaboradores, entre mujeres y hombres, estudiando básica primaria y secundaria para mejorar su perfil e incrementar la calidad de vida de sus familias.

La equidad de género es un aspecto fundamental en el que queremos progresar, pero en el cual hemos tenido grandes aprendizajes. Un ejemplo claro de ello, son las mujeres "oficiales de obra" que hemos formado para que contribuyan en las labores que generalmente han sido masculinizadas, como el apoyo en los servicios de post venta de los proyectos, entre otras.



### III. MEDIO AMBIENTE

Principio 7, 8 y 9: SUPERFICIES COLOMBIA S.A.S. fomenta iniciativas de responsabilidad ambiental con enfoque preventivo y favorece el desarrollo de tecnologías respetuosas con el medio ambiente.

Estrategia	Programas ejecutados 2013-2014	Descripción Educación
Mediciones ambientales	Mediciones ambientales y ocupacionales: medición de la contaminación auditiva y medición de pérdida de la calidad del aire por material particulado.	
Educación ambiental	Campañas de sensibilización Pienso Verde: concientiza sobre el uso racional de los recursos como son el agua, el papel, la energía eléctrica y el uso correcto del reciclaje.	Campañas y programas realizados en el Proyecto Elemento y oficinas administrativas para el uso racional de los recursos, la adecuada separación y disposición de residuos durante el desarrollo del proyecto.
Implementación de tecnologías amigables con el medio ambiente	Construcción de edificios inteligentes, con tecnología Led y ahorradores de agua, que incentivan el ahorro de recursos y un uso racional por parte del consumidor.	
Capacitación a colaboradores	Uso racional de recursos y optimización de los materiales de construcción. Sumado a ello mantener libres y limpias las zonas de trabajo para evitar accidentes de trabajo	

#### Acciones de Mejora para el 2015

Implementar las mismas estrategias de gestión ambiental en el Proyecto Palco en Bogotá, y Antonia Santos Ahorradores en la ciudad de Tunja

Tabla No. 6

### IV. ANTICORRUPCIÓN

Principio 10: SUPERFICIES COLOMBIA S.A.S. trabaja en contra de la corrupción en todas sus formas, incluidas la extorsión y el soborno.

Nuestra empresa se encuentra en el proceso de elaboración del Código de Buen Gobierno, el cual se ha consolidado como un progreso importante para la formalización y comunicación de nuestras políticas, estrategias y medidas frente a temas relevantes que pueden generar riesgos en nuestra operación. Sin lugar a dudas, la gestión anticorrupción es un tema de gran relevancia para todo el sector empresarial y en nuestro caso ha sido enmarcado como relevante en la identificación de riesgos y construcción de procesos de debida diligencia.

SUPERFICIES COLOMBIA S.A.S. siendo una organización relativamente nueva en el sector constructor, ha dado pasos exponenciales en la formalización, consolidación y transversalización de medidas como las siguientes:

- Medidas de Gobierno Corporativo de control de gestión y riesgos
- Medidas de Gobierno Corporativo en prevención de lavado de activos y financiación del terrorismo (la/ft).
- Medidas de Gobierno Corporativo de responsabilidad social empresarial y Pacto Global de Naciones Unidas. Global reporting initiative
- Gestión anticorrupción

Para el año 2015, tenemos como meta consolidar el procedimiento de debida diligencia frente a casos de Corrupción, extorsión y soborno.



SUPERFICIES COLOMBIA S.A.S.