



Red Pacto Mundial España
WE SUPPORT

Promociones y Construcciones Castilla la Mancha

INFORME DE PROGRESO
2014



Promociones y Construcciones Castilla-La Mancha, S.L.
Ctra. Villamalea, 70
Albacete

Tabla de Contenidos

- 01 | Carta de Renovación del Compromiso
- 02 | Perfil de la Entidad
- 03 | Metodología
- 04 | Análisis
 - Empleados
 - Clientes
 - Medioambiente
 - Proveedores



CARTA DE RENOVACIÓN DEL COMPROMISO



**PROMOCIONES Y CONSTRUCCIONES
CASTILLA - LA MANCHA S.L.**



CTRA. DE VILLAMALEA, 70 - 02260 - FUENTEALBILLA - (AB) - TFNO 967477596 - FAX 967472097 - pccm@pccm.es

Don JUAN ANTONIO LÓPEZ GONZÁLEZ, en representación de la empresa CONSTRUCCIONES Y PROMOCIONES CASTILLA LA MANCHA, S.L, domiciliada en Fuentealbilla (Albacete), CP. 02260, Carretera Villamalea, 70 y con C.I.F: B-02215655, MANIFIESTA la renovación del compromiso con la iniciativa del Pacto Mundial y los 10 principios.

Entre las acciones relevantes realizadas destacamos la apuesta de la empresa por la Responsabilidad Social y la integración de la norma RS 10 en el sistema de gestión. Y, entre otras actuaciones, la adhesión al Pacto Mundial y el firme compromiso de cumplir con los 10 principios, así como darlos a conocer a nuestros grupos de interés, a través de un Sistema de Responsabilidad social que implica:

*Identificar los grupos de interés para las actividades que desempeña la organización (empleados, proveedores, consumidores, clientes, sociedad).

*Identificar sus necesidades y expectativas mediante metodologías que permitan la participación de los mismos en la definición.

*Dar respuestas a estas expectativas y necesidades mediante el cumplimiento de la legislación asociada y todos los requisitos internos necesarios que necesite la organización.

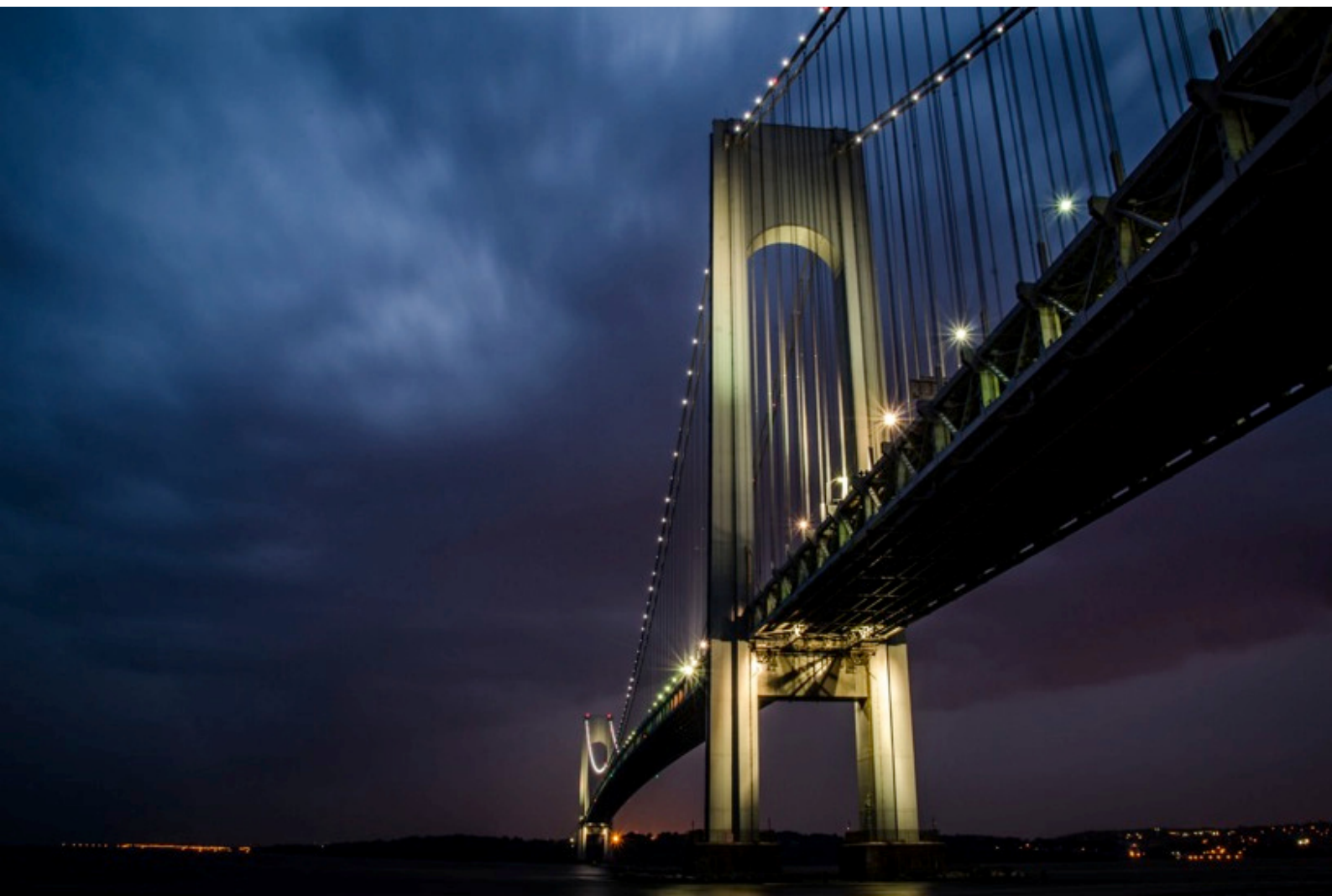
*Verificar que se cumplen las necesidades y expectativas de los grupos de interés.

*Comunicación de los resultados a los grupos de interés.

Lo que trasladamos para su oportuno conocimiento y efectos, en Fuentealbilla (Albacete) a 24 de Marzo de 2015.



Fdo. Juan Antonio López González



PERFIL DE LA ENTIDAD

INFORMACIÓN GENERAL

Nombre Completo (Razón Social)

Promociones y Construcciones Castilla-La Mancha,
S.L.

Tipo de empresa

PYME

Dirección

Ctra. Villamalea, 70

Localidad

Fuentealbilla

Provincia

Albacete

Comunidad Autónoma

Castilla la Mancha

Dirección Web

www.pccm.es

Nombre del máximo cargo ejecutivo

Juan Antonio López González

Persona de contacto

Adela Cuenca Cambroner

Número de empleados directos

27

Sector

Construcción e Ingeniería

Actividad, principales marcas, productos y/o servicios

Construcción

Ventas / Ingresos

2907747.92

Ayudas financieras significativas recibidas del gobierno
(miles de euros):

0.00

Seleccionar los Grupos de Interés más significativos:
(Los Grupos de Interés configuran su Informe de Progreso)

Empleados, Clientes, Medioambiente, Proveedores

Indique qué criterios ha seguido para seleccionar los Grupos de Interés

Todos los Grupos de interés son importantes para nosotros. Aunque nuestra empresa cuida con especial atención a sus trabajadores, a los clientes, los proveedores y el medioambiente, en ese orden.

Seleccione los países o regiones donde su empresa tenga presencia

España

Alcance del Informe de Progreso (Países sobre los cuales la empresa reporta información en el Informe de Progreso) y sus posibles limitaciones, si existen

El alcance del informe a nivel externo será difundido a todas las empresas con las que trabajemos o que nos lo soliciten; e interno a todos los niveles de cargos, trabajadores, etc.. que componen nuestra empresa.

¿Cómo ha establecido la materialidad o definidos los

asuntos más significativos a incluir en el Informe de Progreso?

A través de reuniones de empresa.

Cómo se está difundiendo el Informe de Progreso

A través de la web "Red Pacto Mundial España" e internamente a través de charlas y reuniones.

Periodo cubierto por la información contenida en la memoria

año calendario

Ciclo de presentación del Informe de Progreso

bienal

¿Su entidad tiene actividades en países en vías de desarrollo?

No

¿Su entidad tiene proveedores en países en vías de desarrollo?

No

¿Su entidad tiene un alto impacto medioambiental?

No

ESTRATEGIA Y GOBIERNO

Indique cómo la entidad incorpora las sugerencias de los Grupos de Interés en su estrategia y en sus procesos de decisión

Las sugerencias de los grupos de interés llegan a través de cartas, correos electrónicos, contacto telefónico o comunicaciones personales y son tenidas en cuenta en función al peso específico de cada grupo de interés.

Indique la naturaleza jurídica de la entidad, detallando su

organigrama

La empresa es una sociedad limitada. Se adjunta el organigrama.

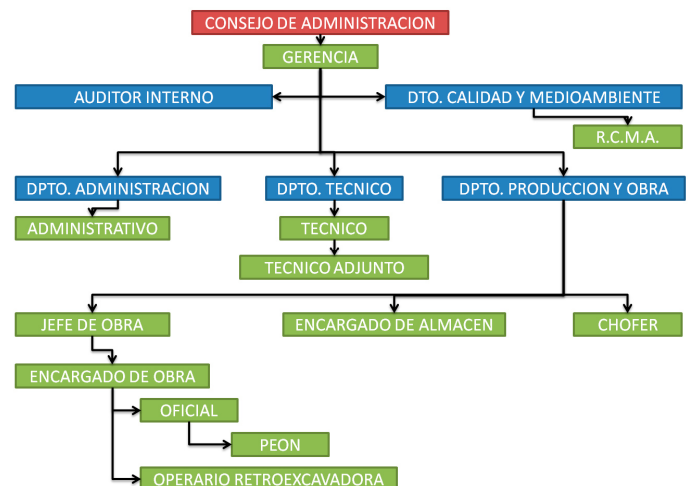
Indique si la junta directiva mide el progreso en la implantación de Los 10 Principios mediante indicadores

Mediante gráficas, informes y reuniones.

Indique la estructura de gobierno y quién o quiénes a nivel directivo llevan a cabo los procesos de decisión y buen gobierno para la implantación de la RSE en línea con los Principios del Pacto Mundial e indique si el presidente del máximo órgano de gobierno ocupa también un cargo ejecutivo.

Juan Antonio López, Miguel Cuenca y Vicente Martínez y todos ocupan a su vez el cargo de capataz en obra. Adela Cuenca es la responsable de la implantación y gestión de los 10 Principios del Pacto Mundial. Además de informar a la dirección para que dichos Principios sean llevados a cabo en su toma de decisiones.

Organigrama



OBJETIVOS Y TEMÁTICAS DE NACIONES UNIDAS

Indique si la entidad tiene proyectos de colaboración y desarrolla acciones de apoyo en relación a los objetivos y temáticas de Naciones Unidas (UNICEF, UNWOMEN, Objetivos de Desarrollo del Milenio, iniciativas de Global Compact, etc.)

A día de hoy no se colabora con ninguna entidad de este tipo.

MÁS INFORMACIÓN

Dirección Web

www.pccm.es



METODOLOGÍA

El presente Informe de Progreso está basado en la metodología de reporting por grupos de interés. El concepto de grupo de interés es clave a la hora de entender la RSE. La complejidad y el dinamismo del contexto empresarial actual ha hecho necesario adquirir un compromiso sólido con los distintos grupos de interés, afectados directa o indirectamente por la misión empresarial.

Identificar los grupos de interés, y cuáles son sus expectativas, son aspectos que facilitan la

implantación integral de la RSE en el seno de cualquier organización. Esto permitirá a las entidades anticipar posibles riesgos u oportunidades y establecer políticas, acciones, herramientas e indicadores de seguimiento como los que se recogen en el presente informe.

La entidad que ha elaborado el siguiente Informe de Progreso ha desarrollado los siguientes pasos:

1. Seleccionar los grupos de interés más relevantes de su entidad.
2. Identificar los desafíos más significativos para los grupos de interés seleccionados
3. Neutralizar estos riesgos o materializar las oportunidades con el establecimiento de:

Políticas: documentos formales plasmados por escrito que definen los valores y comunicaciones de la entidad detectados en la identificación de desafíos.

Acciones/Proyectos: las acciones ayudan a la entidad a dar forma a las políticas desarrolladas y minimizar los riesgos detectados. Las acciones deben estar planificadas en el tiempo y diseñadas en base al grupo de interés al que van dirigidas.

Herramientas de seguimiento: evaluación y control de los resultados obtenidos de las acciones implementadas. Proporcionan las herramientas para controlar el cumplimiento de las políticas y ayuda a detectar fallos en el sistema de gestión para su posterior mejora.

Indicadores de seguimiento: datos cualitativos para medir el grado de implantación de las ideas (políticas, acciones/proyectos y herramientas de seguimiento).

El Informe de Progreso está planteado en términos de medición del progreso: no se trata de que se cumpla al 100% el primer año, el objetivo es ir progresando. El Informe de Progreso, es por tanto una demostración importante por parte de los firmantes del compromiso adquirido con el Pacto Mundial y sus Principios.



ANÁLISIS

DERECHOS HUMANOS



6

Desafíos u Oportunidades contemplados

NORMAS LABORALES



3

Desafíos u Oportunidades contemplados

MEDIOAMBIENTE



4

Desafíos u Oportunidades contemplados

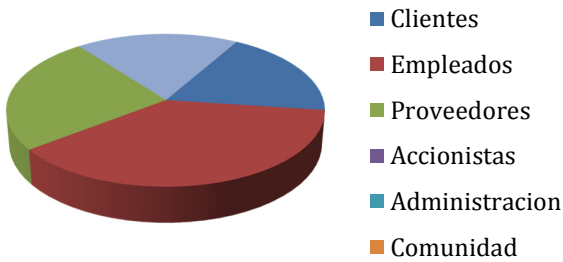
ANTICORRUPCIÓN



3

Desafíos u Oportunidades contemplados

Políticas aplicadas por grupos de interés



CANTIDAD DE POLÍTICAS APLICADAS:

- Cientes: 3
- Empleados: 6
- Proveedores: 4
- Accionistas: 0
- Administración: 0
- Comunidad: 0
- Medio ambiente: 3

CANTIDAD DE EMPRESAS EN TU SECTOR



17

GRUPO DE INTERÉS
CLIENTES



Transparencia en el ejercicio de la actividad con clientes

Política de Integridad y Transparencia - Política

La empresa cuenta con una Política de Integridad y Transparencia a través de la cual justificamos a nuestros clientes al máximo nuestros precios y la realización de nuestros trabajos por medio de albaranes, facturas, comparativas de presupuesto y fotografías. Aportando toda la documentación necesaria que nos solicitan nuestros clientes.

Auditorías - Herramienta de seguimiento

La empresa es sometida a auditorías internas y externas todos los años.

Número de casos confirmados de corrupción (G4-SO5) - Indicador de Seguimiento

No han existido casos de corrupción hasta la fecha.

Formación sobre los riesgos que afectan a la entidad en materia de corrupción - Acción / Proyecto

Debido a que no se han producido ningún caso de corrupción no se han tomado medidas en este sentido. Pero será un punto a tener en cuenta para mejorar.

Relación duradera con los clientes

Política de Calidad - Política

La empresa cuenta con una excelente Política de calidad y es llevada a cabo a través de una persona encargada de ello y un sistema de control y justificación en este sentido de cada obra realizada.

Informe o Memoria de Sostenibilidad - Herramienta de seguimiento

El Informe de Sostenibilidad se encuentra a la total disposición de cualquiera de nuestros empleados, proveedores y clientes para su consulta.

Gestión de incidencias - Indicador de Seguimiento

La empresa gestiona las incidencias de todo tipo que son incluidas en nuestras auditorías. Si bine es cierto, las que no son trascendentales se resuelven de un modo informal.

Relación mutua de confianza con los clientes - Acción / Proyecto

Existe una relación de mutua confianza entre la empresa y nuestros clientes y es llevada a cabo a través de condiciones firmadas previas al contrato.

Satisfacción del cliente

Política de Calidad - Política

La empresa cuenta con una excelente Política de calidad y es llevada a cabo a través de una persona encargada de ello y un sistema de control y justificación en este sentido de cada obra realizada.

Código Ético Comercial - Política

La mayoría de nuestros proveedores son de nuestra confianza por llevar muchos años trabajando con ellos y demostrándonos que siguen un código ético comercial por el cual sus precios y productos son acordes con nuestras exigencias.

Encuestas de Satisfacción - Herramienta de seguimiento

Al finalizar cada obra hacemos una valoración de toda ella, enviándole a nuestros clientes y técnicos supervisores unos formatos de Buena Ejecución de las Obras, que son rellenados y firmados por éstos en el caso de que hayan quedado satisfechos. No contamos con dichas encuestas para empleados y proveedores, sería un punto a mejorar.

Resultados encuestas de satisfacción clientes - Indicador de Seguimiento

Los resultados de nuestros informes de buena ejecución han sido siempre valorados positivamente.

Gestión de incidencias - Indicador de Seguimiento

La empresa gestiona las incidencias de todo tipo que son incluidas en nuestras auditorías. Si bine es cierto,

las que no son trascendentales se resuelven de un modo informal.

Seguimiento
Excelente.

Nivel de satisfacción del cliente - Indicador de

GRUPO DE INTERÉS

EMPLEADOS



Impulsar la sensibilización en materia medioambiental

Política de Reducción de Consumo - Política

Existe una política de análisis y reducción de consumo de un año para otro, en el que se sugieren diferentes propuestas de mejora para reducir dicho consumo,

Política de Calidad, Medioambiente y Seguridad - Política

Existe todo un protocolo en lo que respecta a la Política de Calidad, Medioambiente y Seguridad en el trabajo, ya que aparte de darle gran prioridad a este tema por la importancia que tiene, en la mayoría de nuestras obras somos supervisados por otros técnicos ajenos a la empresa que se aseguran de que se cumplan todas las medidas de Calidad, Medioambiente y Seguridad. Dichas políticas las llevamos a cabo a través de formación y a través de supervisión por parte de los encargados y los técnicos.

Política de Reciclaje - Política

La empresa ha implantado un sistema de reciclaje en el que tanto en obra, oficina y almacén, se separan y reciclan todos los materiales utilizados en sacas especializadas que son transportadas a vertederos autorizados de la zona.

Manual de Calidad y Medioambiente - Política

La empresa tiene que mejorar para crear un manual en el que todos los empleados puedan acceder a él y encontrar todo tipo de información sobre el tema de Calidad y Medioambiente. Ya que de momento no disponemos de él.

Mecanismos de evaluación del cumplimiento de los objetivos medioambientales - Herramienta de seguimiento

Los mecanismos de evaluación del cumplimiento de los objetivos medioambientales son evaluados a través de la justificación a los técnicos ajenos a la empresa que estamos al día en este tema y a través de la auditoría interna y externa a la que nos sometemos todos los años.

Consumo directo de energía de su entidad (GJ) - Indicador de Seguimiento

A partir de gráficas hacemos una autoevaluación del consumo de energía eléctrica que se consume anualmente y la comparamos con otros años, se evalúan los cambios para saber a qué se ha debido y se proponen soluciones de mejora.

Identifique (toneladas) la cantidad de vertidos (sustancias químicas, aceites, combustibles, etc.) que su entidad realiza. - Indicador de Seguimiento

Plástico: 854 kg Envases plásticos contaminados: 298 kg Madera: 1002 kg Chatarra: 3712 kg Escombros: 350 m3 Trapos contaminados: 8 kg Sólidos contaminados: 44 kg Aerosoles: 99 kg Absorbentes: 63 kg Tierra contaminada: 32 kg

Consumo total de agua de su entidad (m³/año) - Indicador de Seguimiento

A partir de gráficas hacemos una autoevaluación del consumo de agua que se consume anualmente y la comparamos con otros años, se evalúan los cambios para saber a qué se ha debido y se proponen soluciones de mejora.

Nombrar un Responsable de Medioambiente - Acción / Proyecto

La empresa cuenta con una responsable de Calidad y Medioambiente.

Conjunto de buenas prácticas para reducir el consumo de papel - Acción / Proyecto

En la empresa existe un protocolo informal de reutilización de papel e intentar hacer llegar a través de correo electrónico información, la cual evitamos imprimir. Pero estamos trabajando para implantar un protocolo oficial en este tema.

Incluir criterios medioambientales en las políticas de compras - Acción / Proyecto

La empresa trabajará para incluir criterios medioambientales en las políticas de compras.

Formación como medio para mejorar la profesionalidad de los empleados

Política de Seguridad y Salud en el trabajo - Política

Existe todo un protocolo en lo que respecta a la Política de Seguridad y Salud en el trabajo, ya que aparte de darle gran prioridad a este tema por la importancia que tiene respecto a nuestros trabajadores, en la mayoría de nuestras obras somos supervisados por otros técnicos ajenos a la empresa que se aseguran de que se cumplan todas las medidas de Seguridad y Salud. Dichas políticas las llevamos a cabo a través de formación y a través de supervisión por parte de los encargados y los técnicos.

Política de Calidad, Medioambiente y Seguridad - Política

Existe todo un protocolo en lo que respecta a la Política de Calidad, Medioambiente y Seguridad en el trabajo, ya que aparte de darle gran prioridad a este tema por la importancia que tiene, en la mayoría de nuestras obras somos supervisados por otros técnicos ajenos a la empresa que se aseguran de que se cumplan todas las medidas de Calidad, Medioambiente y Seguridad. Dichas políticas las llevamos a cabo a través de formación y a través de supervisión por parte de los encargados y los técnicos.

Encuestas de Satisfacción - Herramienta de seguimiento

Al finalizar cada obra hacemos una valoración de toda ella, enviándole a nuestros clientes y técnicos supervisores unos formatos de Buena Ejecución de las Obras, que son rellenados y firmados por éstos en el caso de que hayan quedado satisfechos. No contamos con dichas encuestas para empleados y proveedores, sería un punto a mejorar.

Gestión de incidencias - Indicador de Seguimiento

La empresa gestiona las incidencias de todo tipo que son incluidas en nuestras auditorías. Si bien es cierto, las que no son trascendentales se resuelven de un modo informal.

Evaluación de la Formación - Indicador de Seguimiento

La empresa forma a los trabajadores a través de cursos, tras su finalización los empleados son examinados de los conceptos aprendidos.

Premio de Colaboración - Indicador de Seguimiento

Actualmente no se premia con ningún tipo de incentivo a ningún grupo de trabajo en este sentido para no provocar desavenencias entre ellos.

Kit formativo de bienvenida - Acción / Proyecto

Cuando se contrata a un nuevo trabajador se le da una pequeña charla sobre cuáles son sus derechos y obligaciones y se les entrega un kit formativo donde se les explica esto mismo sobre papel.

Sensibilización Interna sobre No Discriminación e Igualdad de Oportunidades - Acción / Proyecto

La armonía en general en la empresa es buena entre compañeros, no existe discriminación de ningún tipo por lo que quizás no se ha hecho tanto hincapié para hacer charlas sobre este tema. Por lo que aunque no lo vemos como un problema, sí que se tendrá en cuenta para futuras charlas formativas.

Ausencia de evaluaciones de desempeño

Código Ético / Conducta - Política

La mayoría de nuestros empleados forman parte de la empresa desde hace 10-15 años, siendo los encargados los más veteranos, por lo que se mantiene un código ético y de conducta para el correcto desempeño de los trabajos.

Informe o Memoria de Sostenibilidad - Herramienta de seguimiento

El Informe de Sostenibilidad se encuentra a la total disposición de cualquiera de nuestros empleados, proveedores y clientes para su consulta.

Porcentaje de empleados que reciben evaluaciones regulares del desempeño y de desarrollo profesional, desglosado por sexo y por categoría profesional(G4-LA11) - Indicador de Seguimiento

En la Empresa no se producen evaluaciones como tal a ninguno de los empleados, todos los trabajos son supervisados y corregidos si fuese necesario por la persona encargada según la cadena de mandos.

Competencia desleal

Auditorías - Herramienta de seguimiento

La empresa es sometida a auditorías internas y externas todos los años.

Control Financiero - Indicador de Seguimiento

La empresa cuenta con un exhaustivo control financiero a través de programas informáticos controlados por el departamento de administración.

Sistema de Gestión de Integridad y Transparencia para pymes - Acción / Proyecto

Actualmente no contamos con ningún Sistema de Gestión de Integridad y Transparencia para pymes.

Conciliación familiar y laboral

Política de RRHH - Política

Por las dimensiones de la empresa, no contamos con ninguna política como tal de Recursos Humanos en la que hable de conciliación familiar y laboral. Sería un punto a tener en cuenta para el futuro.

Encuestas de Satisfacción - Herramienta de seguimiento

Al finalizar cada obra hacemos una valoración de toda ella, enviándole a nuestros clientes y técnicos supervisores unos formatos de Buena Ejecución de las Obras, que son rellenados y firmados por éstos en el caso de que hayan quedado satisfechos. No contamos con dichas encuestas para empleados y proveedores, sería un punto a mejorar.

Porcentaje de empleados sobre el total que disfrutan de las medidas de conciliación (Flexibilidad horaria %, Jornada reducida %, Teletrabajo %, Flexibilidad en los días de vacaciones o días de permiso %, Otros (especificar) %) - Indicador de Seguimiento

Los empleados tienen, dentro de un orden una gran flexibilidad en cuanto a medias jornadas, existiendo 3 trabajadores que has elegido esta opción. Los empleados, previo aviso pueden cogerse las

vacaciones y agruparlas según les convenga mejor.

Nº de denuncias recibidas y resueltas - Indicador de Seguimiento

No hemos recibido ninguna denuncia por parte de ningún, cliente, proveedor o empleado hasta la fecha.

Medidas de conciliación (horario flexible, teletrabajo, permiso) - Acción / Proyecto

El horario normal de trabajo no es flexible, puesto que hay que trabajar en equipo y no nos podemos permitir esa flexibilidad, pero sí ajustar un horario fijo según le convenga al trabajador.

Sensibilización Interna sobre No Discriminación e Igualdad de Oportunidades - Acción / Proyecto

La armonía en general en la empresa es buena entre compañeros, no existe discriminación de ningún tipo por lo que quizás no se ha hecho tanto hincapié para hacer charlas sobre este tema. Por lo que aunque no lo vemos como un problema, sí que se tendrá en cuenta para futuras charlas formativas.

Mejora de la diversidad de la plantilla en la entidad

Política de RRHH - Política

Por las dimensiones de la empresa, no contamos con ninguna política como tal de Recursos Humanos en la que hable de conciliación familiar y laboral. Sería un punto a tener en cuenta para el futuro.

Informe o Memoria de Sostenibilidad - Herramienta de seguimiento

El Informe de Sostenibilidad se encuentra a la total disposición de cualquiera de nuestros empleados, proveedores y clientes para su consulta.

Encuestas de Satisfacción - Herramienta de seguimiento

Al finalizar cada obra hacemos una valoración de toda ella, enviándole a nuestros clientes y técnicos supervisores unos formatos de Buena Ejecución de las Obras, que son rellenados y firmados por éstos en el caso de que hayan quedado satisfechos. No contamos

con dichas encuestas para empleados y proveedores, sería un punto a mejorar.

Nº de denuncias recibidas y resueltas - Indicador de Seguimiento

No hemos recibido ninguna denuncia por parte de ningún, cliente, proveedor o empleado hasta la fecha.

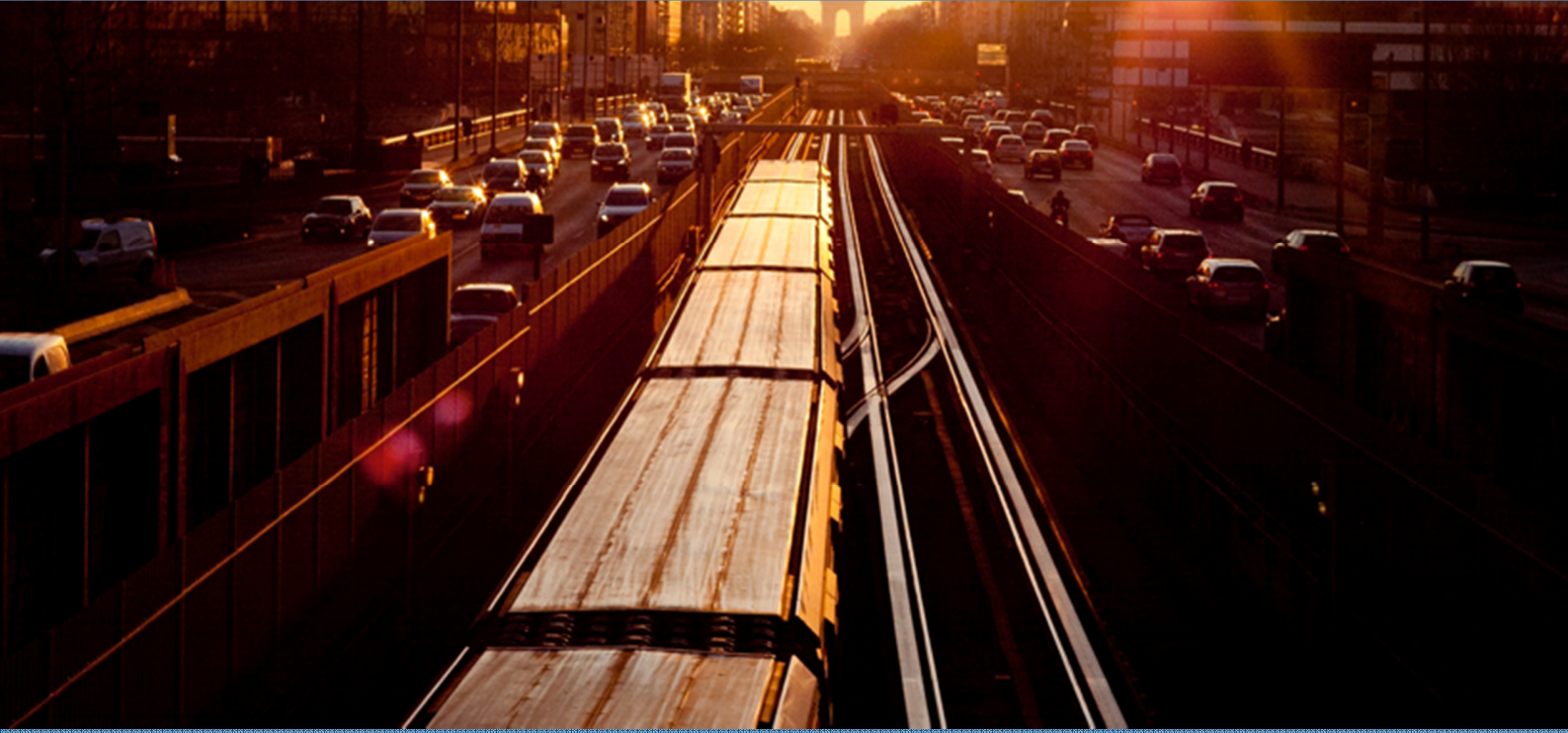
Sensibilización Interna sobre No Discriminación e

Igualdad de Oportunidades - Acción / Proyecto

La armonía en general en la empresa es buena entre compañeros, no existe discriminación de ningún tipo por lo que quizás no se ha hecho tanto hincapié para hacer charlas sobre este tema. Por lo que aunque no lo vemos como un problema, sí que se tendrá en cuenta para futuras charlas formativas.

GRUPO DE INTERÉS

PROVEEDORES



Mejorar el conocimiento de los proveedores en materia de RSE

Política de Calidad - Política

La empresa cuenta con una excelente Política de calidad y es llevada a cabo a través de una persona encargada de ello y un sistema de control y justificación en este sentido de cada obra realizada.

Evaluación del departamento de compras - Herramienta de seguimiento

Este punto es mejorable ya que sí que se realizan evaluación a los proveedores pero no en relación al cumplimiento de los Derechos Humanos. Trabajamos con empresas españolas que están al día de pagos y que cumplen con la normativa vigente.

Número de proveedores homologados - Indicador de Seguimiento

Formación - Acción / Proyecto

Crear Sistema de Clasificación Proveedores - Acción / Proyecto

La empresa tiene la intención de desarrollar un sistema de Clasificación de Proveedores más exhaustivo del que tenemos en la actualidad en el que se incorpore una clasificación en cuestión de Derechos Humanos.

Realizar compras a proveedores que cumplan con los Derechos Humanos

Código Ético Comercial - Política

La mayoría de nuestro proveedores son de nuestra confianza por llevar muchos años trabajando con ellos y demostrándonos que siguen un código ético comercial por el cual sus precios y productos son acordes con nuestras exigencias.

Evaluación del departamento de compras - Herramienta de seguimiento

Este punto es mejorable ya que sí que se realizan evaluación a los proveedores pero no en relación al cumplimiento de los Derechos Humanos. Trabajamos con empresas españolas que están al día de pagos y que cumplen con la normativa vigente.

Número de verificaciones, a sus proveedores, sobre las condiciones Laborales y cumplimiento de las medidas de conciliación - Indicador de Seguimiento

En estos momentos la empresa no cuenta con ningún protocolo para verificar a nuestros proveedores sobre condiciones laborales y medidas de conciliación.

Crear Sistema de Clasificación Proveedores - Acción / Proyecto

La empresa tiene la intención de desarrollar un sistema de Clasificación de Proveedores más exhaustivo del que tenemos en la actualidad en el que se incorpore una clasificación en cuestión de Derechos Humanos.

Visitas de verificación - Acción / Proyecto

Otra buena opción sería poner en marcha una serie de visitas a las empresas de nuestros proveedores para verificar las circunstancias en las que trabajan sus empleados y si cumplen con la RSE.

Cumplimiento de la normativa

Política de Calidad, Medioambiente y Seguridad - Política

Existe todo un protocolo en lo que respecta a la Política de Calidad, Medioambiente y Seguridad en el trabajo, ya que aparte de darle gran prioridad a este tema por la importancia que tiene, en la mayoría de nuestras obras somos supervisados por otros técnicos ajenos a la empresa que se aseguran de que se cumplan todas las medidas de Calidad, Medioambiente y Seguridad. Dichas políticas las llevamos a cabo a través de formación y a través de supervisión por parte de los encargados y los técnicos.

Informe o Memoria de Sostenibilidad - Herramienta de seguimiento

El Informe de Sostenibilidad se encuentra a la total disposición de cualquiera de nuestros empleados, proveedores y clientes para su consulta.

Auditorías - Herramienta de seguimiento

La empresa es sometida a auditorías internas y externas todos los años.

Formación sobre los riesgos que afectan a la entidad en materia de corrupción - Acción / Proyecto

Debido a que no se han producido ningún caso de corrupción no se han tomado medidas en este sentido. Pero será un punto a tener en cuenta para mejorar.

Evaluación de proveedores

Política de Calidad - Política

La Evaluación de Proveedores es un procedimiento bien implantado en la empresa. Trabajamos en diferentes regiones y según las zonas contamos con una serie de proveedores de confianza que cumplen los requisitos de calidad exigidos. En el sistema de Gestión de Calidad se organizan por: confianza histórica, por proximidad y a prueba. De mayor a menor sistema de Gestión Calidad interna.

Canales de comunicación - Herramienta de seguimiento

Nos comunicamos con nuestros proveedores vía telefónica, a través de correos electrónicos o en las mismas instalaciones. No disponemos de ningún sistema informatizado exclusivo para ello.

Porcentaje de nuevos proveedores que se examinaron en función de criterios ambientales (G4-EN32) - Indicador de Seguimiento

A partir del sistema de Calidad y Medio Ambiente del que disponemos, los proveedores son evaluados en función de sus criterios ambientales, ya que de no cumplir con ciertos requisitos ambientales nos sería imposible su contratación.

Porcentaje de nuevos proveedores a los que se evalúa según cumplimiento de medidas de RSE - Indicador de Seguimiento

En este caso no disponemos tanto de un seguimiento para evaluar a nuestros proveedores en cuestión de RSE todo lo que quisiéramos, son evaluaciones enfocadas a estar al corriente de los pagos a la SS y a sus empleados.

El objetivo sería establecer un sistema de evaluación concreto para la evaluación de nuestros proveedores en cuestión de RSE.

Revisiones periódicas - Acción / Proyecto

GRUPO DE INTERÉS

MEDIO AMBIENTE



Uso de nuevas tecnologías respetuosas con el medioambiente

Política de Reciclaje - Política

La empresa ha implantado un sistema de reciclaje en el que tanto en obra, oficina y almacén, se separan y reciclan todos los materiales utilizados en sacas especializadas que son transportadas a vertederos autorizados de la zona.

Sistemas de Gestión Ambiental (SGA) - Política

La empresa cuenta con una Sistema de Gestión Ambiental que es controlado por una persona externa que nos pone al día sobre toda la normativa vigente a cumplir en este sentido.

Mecanismos de evaluación del cumplimiento de los objetivos medioambientales - Herramienta de seguimiento

Los mecanismos de evaluación del cumplimiento de los objetivos medioambientales son evaluados a través de la justificación a los técnicos ajenos a la empresa que estamos al día en este tema y a través de la auditoría interna y externa a la que nos sometemos todos los años.

Identifique (toneladas) la cantidad de vertidos (sustancias químicas, aceites, combustibles, etc.) que su entidad realiza. - Indicador de Seguimiento

Plástico: 854 kg Envases plásticos contaminados: 298 kg Madera: 1002 kg Chatarra: 3712 kg Escombros: 350 m3 Trapos contaminados: 8 kg Sólidos contaminados: 44 kg Aerosoles: 99 kg Absorbentes: 63 kg Tierra contaminada: 32 kg

Conjunto de buenas prácticas para reducir el consumo de papel - Acción / Proyecto

En la empresa existe un protocolo informal de reutilización de papel e intentar hacer llegar a través de correo electrónico información, la cual evitamos imprimir. Pero estamos trabajando para implantar un protocolo oficial en este tema.

Incluir criterios medioambientales en las políticas de compras - Acción / Proyecto

La empresa trabajará para incluir criterios

medioambientales en las políticas de compras.

Desconocimiento del impacto ambiental de la entidad

Manual de Calidad y Medioambiente - Política

La empresa tiene que mejorar para crear un manual en el que todos los empleados puedan acceder a él y encontrar todo tipo de información sobre el tema de Calidad y Medioambiente. Ya que de momento no disponemos de él.

Mecanismos de evaluación del cumplimiento de los objetivos medioambientales - Herramienta de seguimiento

Los mecanismos de evaluación del cumplimiento de los objetivos medioambientales son evaluados a través de la justificación a los técnicos ajenos a la empresa que estamos al día en este tema y a través de la auditoría interna y externa a la que nos sometemos todos los años.

Número de iniciativas llevadas a cabo en el año para mejorar la gestión de residuos - Indicador de Seguimiento

Todos los residuos generados son gestionados por medio de empresas especializadas y posteriormente transportados a vertederos autorizados.

Nombrar un Responsable de Medioambiente - Acción / Proyecto

La empresa cuenta con una responsable de Calidad y Medioambiente.

Falta de control del volumen de materiales impresos

Política de Reciclaje - Política

La empresa ha implantado un sistema de reciclaje en

el que tanto en obra, oficina y almacén, se separan y reciclan todos los materiales utilizados en sacas especializadas que son transportadas a vertederos autorizados de la zona.

Consumo de papel anual en kilogramos - Indicador de Seguimiento

3512 kg

Hacer un Kit de Iniciación (starter kit) para comenzar a transformar las compañías en Paperless - Acción / Proyecto

Incluiremos en el kit de bienvenida un apartado del que hable del consumo de papel con responsabilidad.



Red Pacto Mundial España
WE SUPPORT

