



COP

Comunicação de Progresso | Pacto Global

Período: 14 de janeiro de 2014 a 14 de janeiro de 2015.



EQUIPAMENTOS INDUSTRIAIS



COP

Comunicação de Progresso | Pacto Global

Período: 14 de janeiro de 2014 a 14 de janeiro de 2015.

Ribeirão Preto, fevereiro de 2014.



EQUIPAMENTOS INDUSTRIAIS

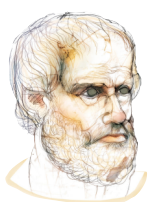


Os Calendários Gil são uma tradição. Distribuídos entre seus clientes desde 1988, os temas são cuidadosamente escolhidos e trabalhados. Em 2015, pela primeira vez, a Gil Equipamentos disponibiliza seu calendário na internet para que qualquer interessado possa baixar e até imprimir. Clientes e funcionários diretos e indiretos receberam uma versão impressa do Calendário. Acesse www.gil.com.br e faça o download.

GRANDES NOMES DA CIÊNCIA



Pitágoras



Aristóteles



Fibonacci



Da Vinci



Galileu



Kepler



Newton



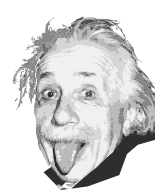
Tesla



Marie Curie



Santos Dumont



Einstein



Hawking

Em 2015, o Calendário da Gil homenageia grandes nomes da ciência mundial.

Árdua tarefa separar somente 12 personagens numa história tão vasta em pensadores, gênios e estudiosos dos fenômenos naturais e soluções que mudaram épocas e, com certeza, a nossa vida.

Em tempos de internet, é gratificante resgatar o modo como os primeiros cientistas ocidentais deduziram fenômenos somente comprovados após anos, décadas e até séculos. Sem os recursos tecnológicos que possuímos atualmente, Pitágoras conseguiu "ouvir" o que chamou de música das esferas. Emocionante pensar que enquanto produzíamos o conteúdo do calendário, um satélite conseguiu pousar num cometa e enfim, comprovar e gravar essa música. É como responder à Pitágoras, após 2500 anos de sua dedução, "sim, Pitágoras, você estava certo". Ou, como ele mesmo dizia, somente repetiremos "Assim disse o Mestre".

Esses estudiosos nos ensinam que tudo é interessante e tudo está próximo. Por fim, entendemos que não só fazemos parte do universo, NÓS SOMOS O UNIVERSO.

A Gil deseja a todos um ano inspirado, interessante e inesquecível!

ÍNDICE

PERFIL DA EMPRESA.....	02
PALAVRA DO DIRETOR EXECUTIVO.....	04
MISSÃO, VISÃO E VALORES.....	06
DIAGNÓSTICO AS 10 DIRETRIZES DO PACTO GLOBAL NA GIL.....	08
Direitos Humanos.....	09
Trabalho.....	11
Meio Ambiente.....	12
Combate a Corrupção.....	12
SOBRE ESTA PUBLICAÇÃO.....	14

INFORMAÇÕES ORGANIZACIONAIS

Nome da Organização
GIL EQUIPAMENTOS INDUSTRIAIS LTDA

Rua Guiana Francesa, 720/750
Vila Mariana | Ribeirão Preto/SP
14075-220 | Brasil
(16) 2138 2800
contato@gil.com.br
www.gil.com.br

Tipo de Organização
INDÚSTRIA METALÚRGICA

Número aproximado de empregados 10 (diretos) 80 (indiretos)

**ERRATA: na ocasião de assinatura do Pacto Global, em 14 de janeiro de 2014, a informação contida na Carta de Adesão sobre o número de empregados diretos e indiretos, foi invertida.*

Tipo de atividade: Industrialização e comércio de máquinas e instrumentos agropecuários; usinagem de peças e acessórios; equipamentos industriais; prestação de serviços nas áreas de eletro eletrônica; metalurgia; e fabricação de veículos rebocados.

Nome, título e contatos da alta gestão

Marcos Antonio de Oliveira
Diretor Executivo
(16) 2138 2800
mao@gil.com.br

Nome, título e contatos da pessoa de contato

Carolina Borges
Assessora de Comunicação
(16) 2138 2800
carol@gil.com.br



EQUIPAMENTOS INDUSTRIAIS

Nascemos em 1974.

Éramos uma pequena oficina metalúrgica, com capacidade artesanal na produção de pequenas peças de reposição para equipamentos e máquinas industriais.

Até que nos desafiaram a projetar, desenhar e fabricar equipamentos para abate em matadouros frigoríficos. Aceitamos e fizemos. Hoje, passados mais de 40 anos somos uma fábrica Brasileira de Máquinas e Equipamentos industriais de ponta.

Fabricamos mais de 40 modelos de máquinas para a Indústria da Carne e somos pioneiros no desenvolvimento tecnológico de todas elas.

Produzimos máquinas especiais de corte e conformação, exclusivas para a indústria automobilística de borracha.

Projetamos e fabricamos as serrarias móveis e portáteis, Serradora, para desdobramento da madeira diretamente em áreas de corte e reflorestamento.

Na agroindústria, fabricamos máquina para extração das amêndoas de castanhas de caju.

E na indústria de óleo e gás, equipamentos de precisão para a indústria de petróleo.

Trouxemos ao mercado, a nova tecnologia 3D em impressão rápida de protótipos e corte a água 3D na prestação de serviços de Usinagem.

Nascemos para atender desafios e demandas nacionais e mundiais.

Temos paixão pelo que fazemos. Acreditamos na capacidade humana de inovar, acreditamos na criatividade, na resiliência. Usamos o que aprendemos no passado. Produzimos hoje e evoluímos sempre. Com o mundo e com você.



Em 2014, a Gil completou 40 anos de fundação. Foram muitos os desafios enfrentados e vencidos neste período. Para manter em funcionamento uma metalúrgica no Brasil, enfrentamos a falta de incentivos fiscais, a precariedade técnica e tecnológica e o atraso em inovação da indústria nacional. A cada mês, quitar todas as responsabilidades financeiras, principalmente de pagamento de funcionários, sempre foi um trabalho hercúleo. Mas me orgulho de afirmar que sempre cumprimos nossas obrigações perante fornecedores e funcionários. Mesmo diante de todos os desafios, foi a paixão em produzir equipamentos de qualidade, com alto valor agregado e inovadores para fomentar a indústria nacional em seus diversos setores, que me motivou e motiva até hoje.

Quando recebi de nossa Assessora de Comunicação a sugestão de assinarmos o Pacto Global, me senti á vontade para afirmar que cumpriria os dez princípios. Fundei a Gil em 1974 com meu sogro e outro sócio. Junto com nossa experiência, trouxemos para o negócio nossos valores. Valores em sintonia com as 10 diretrizes baseadas nos direitos humanos propostas pelo Pacto. Ou seja, a Gil sempre cumpriu as “Dez Diretrizes do Pacto Global”, naturalmente.

O desafio agora é fortalecer essas diretrizes e sermos mais pró ativos junto a todos os setores impactados pela nossa empresa e nossos produtos: funcionários diretos e terceirizados, fornecedores, clientes, parceiros e comunidade do entorno.

Por orientação do próprio Pacto, em 2014, nos concentramos em divulgar os dez princípios em todos os nossos canais de comunicação internos e externos.

Neste ano, esperamos avançar nesta missão para sermos merecedores do título de Signatários do Pacto Global e contamos com a Rede Brasileira para nos orientar nessa jornada.



Marcos Antônio de Oliveira

Diretor Executivo

MISSÃO

Fabricar equipamentos industriais para atender a diferentes mercados, superando as expectativas de seus clientes por meio de uma parceria sólida e de alto conteúdo tecnológico.

VISÃO

Ser líder no desenvolvimento e fabricação de máquinas e equipamentos industriais para atender às demandas do mercado mundial. Para isso, vamos investir no aprimoramento de projetos e técnicas que aliam funcionalidade e criatividade e na qualificação constante de nossos colaboradores. Aliando design diferenciado ao uso de novas tecnologias, vamos produzir os equipamentos que o Brasil precisa para manufaturar e crescer.

VALORES ÉTICOS

Com os colaboradores

Para a GIL Equipamentos Industriais, seu maior ativo são os colaboradores. Gente que transforma projetos em realidade e assim, levam a empresa para um mercado cada vez mais diversificado em quantidade e qualidade. Aqui valorizamos a criatividade, o comprometimento e a boa relação entre as pessoas. Por isso, procuramos inspirar nossos colaboradores com nossa forma de pensar e agir:

- . Sonhamos grande, por isso, procuramos seguir todos na mesma direção.
- . Gente GIL: temos e mantemos os melhores talentos;
- . Nesta empresa, todos se comportam como donos;
- . Nossos clientes são a razão do nosso negócio;
- . Nosso foco é o resultado financeiro e social. Processos são meios para se chegar lá;
- . Somos objetivos. Vamos mais longe porque simplificamos o caminho;
- . Inovamos e acreditamos na mudança;
- . Procuramos ter sempre um ambiente sadio;
- . Somos íntegros, honestos e éticos.

Com clientes e consumidores

Nossos clientes e consumidores são, ao mesmo tempo, razão e inspiração para produzirmos produtos cada vez melhores e oferecermos serviços incomparáveis. Desejamos aumentar constantemente nossa credibilidade junto aos clientes e consumidores, comprometendo-nos a:

- . Ser sinceros no relacionamento, sempre atendendo com eficácia e cortesia;
- . Entregar o que nos comprometemos;
- . Não sacrificar, em hipótese alguma, a qualidade de nossos produtos, serviços ou marca;
- . Não utilizar o nome GIL em benefício próprio ou de outras pessoas;
- . Manter o padrão estabelecido e desejado para os produtos e serviços, pois ele é nosso certificado de garantia de qualidade;
- . Zelar pelos seus interesses, ajudando a solucionar problemas e encaminhando suas solicitações e reclamações para as áreas responsáveis da empresa;
- . Ser abertos a críticas e contribuições na busca permanente de melhoria de qualidade de nossos produtos e serviços.

Com fornecedores, prestadores de serviços e parceiros de negócios

A GIL considera, no relacionamento com fornecedores, prestadores de serviços e parceiros, a transparência e a imparcialidade, pautando suas decisões em fatores técnicos, qualidade de produtos e serviços, bem como os prazos e condições negociais, baseados em princípios éticos de forma a preservar a confiança mútua. Para isso, a GIL Equipamentos Industriais:

- . Procura permitir oportunidades iguais para todos;
- . Segue os padrões definidos nas políticas de contratação da GIL;
- . Estimula a adotar práticas de gestão que respeitem a dignidade humana, a ética e a preservação ao meio ambiente;
- . Considera fornecedores, prestadores de serviço e parceiros, uma extensão da empresa, portanto procura manter um relacionamento respeitoso, duradouro e de confiança;
- . Exige permanentemente, a melhoria da produtividade dos seus processos como forma de garantir nossa competitividade em prol da preservação da relação de negócio;
- . Busca parceiros que tenham um comportamento exemplar e que estejam alinhados aos preceitos e expectativas deste código de ética e que cumpram toda a legislação vigente aplicável aos seus negócios.

Transformar valores humanos em ações institucionais é uma novidade para Gil Equipamentos. Como afirmou nosso Diretor Executivo, Marcos Antônio de Oliveira, as 10 diretrizes do Pacto Global nada mais são que uma nova leitura de tudo o que já se pratica naturalmente na Gil e que conhecíamos como sendo nossos Valores Éticos.

Por isso, num primeiro momento como signatários do Pacto Global, o foco foi na ampla divulgação de suas diretrizes em nossos diversos meios de comunicação: carta aos fornecedores, novo site, Manual de Integração de Funcionários e palestra interna.

Neste primeiro Relatório, além de relatar como divulgamos o conteúdo do Pacto, faremos um diagnóstico tendo como base as Dez Diretrizes, além de outros aspectos da Declaração Universal dos Direitos Humanos.

Em 2015, a meta é criarmos ferramentas de incentivo à ações sustentáveis, direcionadas para nossos clientes e colaboradores. Vamos dar um passo de cada vez e, com foco, atingir objetivos mais ambiciosos em relação à gestão saudável e pró-ativa da empresa.

DIREITOS HUMANOS	
1	2
As empresas devem apoiar e respeitar a proteção de direitos humanos reconhecidos internacionalmente.	Assegurar-se de sua não participação em violações destes direitos.

Para tornar a empresa mais transparente e acessível aos funcionários, diretos e terceirizados, em 2014, a Gil Equipamentos realizou a revisão textual e gráfica de seu "Manual de Integração para Funcionários" e criou um novo formato de Informativo Institucional.

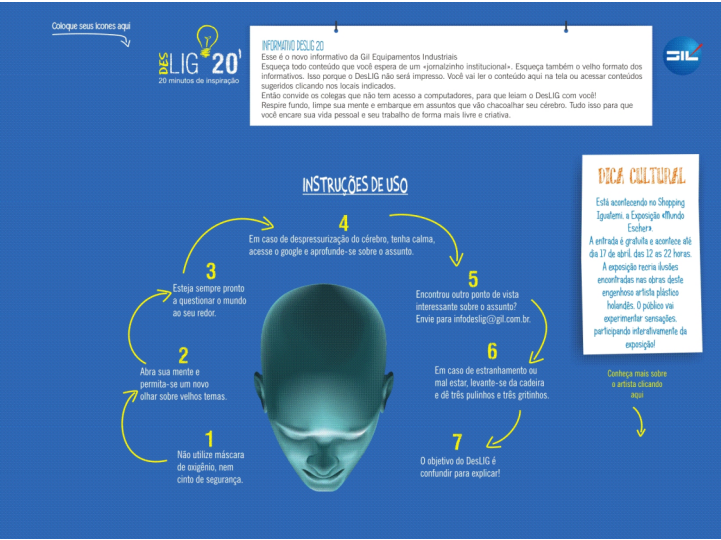


No final de janeiro de 2014, foram entregues a todos os funcionários diretos e terceirizados, o novo Manual de Integração da Gil Equipamentos Industriais. O novo livreto contém, além das regras relativas à CLT, uma descrição completa da empresa tanto de seus espaços físicos como seus setores de atuação.

No Manual constam também a carta de adesão ao Pacto Global e toda informação relativa aos 10 Princípios. E, o mais importante, um convite à todos os colaboradores para atuar ativamente na ampla divulgação desses princípios por meio da sugestão e criação de ações de gestão responsável.



O Informativo Institucional "DES Lig 20" foi criado para informar e incentivar o pensamento crítico e criativo dos colaboradores. A inovação começa em seu formato quase inédito: o fundo de tela dos computadores. Dessa forma, a cada edição, o colaborador recebe um arquivo de imagem que nada mais é que um infográfico de um tema interessante dentro do conceito proposto. A participação dos colaboradores é incentivada com a publicação de sua foto na margem da tela, indicando quem sugeriu o tema daquela edição.



A primeira edição do Deslig foi um "Manual de Uso" do próprio informativo. Uma forma bem humorada de implantar esse novo formato de comunicação.

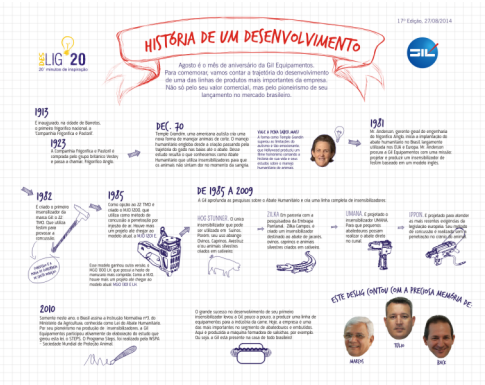
Alguns exemplos de tema do DES Lig:



BENEFÍCIOS DA LEITURA



CAMPANHA CONTRA O CÂNCER DE MAMA



HISTÓRIA DO DESENVOLVIMENTO DA LINHA DE PRODUTOS PARA ABATE HUMANITÁRIO



IMPRESSÃO 3D PARA CINEMA DE ANIMAÇÃO

TRABALHO

3

As empresas devem apoiar a liberdade de associação e o reconhecimento efetivo do direito à negociação coletiva.

4

A eliminação de todas as formas de trabalho forçado ou compulsório.

5

A abolição efetiva do trabalho infantil.

6

Eliminar a discriminação no emprego.

Os Direitos Humanos relativos ao trabalho são aqueles valores incorporados naturalmente na empresa, como citou o Diretor Executivo, Marcos, em sua carta no início deste relatório.

O compromisso com a Consolidação das Leis do Trabalho é levado com extrema responsabilidade.

Como somos uma indústria, a atenção aos Procedimentos de Segurança é discutida e fiscalizada diariamente.



Procedimentos



de Segurança

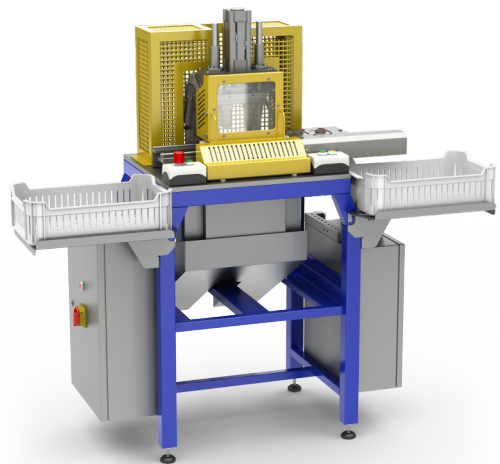


no Trabalho

Junto com o Manual de Integração, os funcionários receberam um livreto de bolso contendo todas as informações sobre os Procedimentos de Segurança separado por área da fábrica e função.

Além dos procedimentos e ações internas, a empresa participa frequentemente de parcerias para desenvolvimento de equipamentos que promovam a valorização humana, por meio da segurança do trabalhador. Em 2008, convidada pela EMBRAPA Empresa Brasileira de Pesquisa Agropecuária, a Gil Equipamentos desenvolveu o "Decortificador de Castanha de Cajú". O equipamento foi criado para evitar que o trabalhador de beneficiamento de castanhas entre em contato com o LCC. A substância, um óleo altamente cancerígeno, corrói a pele durante o manuseio do fruto.

Dessa forma, atuamos indiretamente numa cadeia produtiva em que os casos de trabalho com alto risco para saúde são um dos principais problemas na região do Ceará e outras áreas do nordeste em que o Cajú compõe a economia regional.



MEIO AMBIENTE

7

As empresas devem apoiar uma abordagem preventiva aos desafios ambientais.

8

Desenvolver iniciativas para promover maior responsabilidade ambiental.

9

Incentivar o desenvolvimento e difusão de tecnologias ambientalmente amigáveis.

A Gil é uma indústria metalúrgica, por isso, pequenas ações são adotadas por toda área da fábrica para prevenir danos ao meio ambiente:

- o óleo refrigerante utilizado nos equipamentos da fábrica é biodegradável, ou seja, é absorvido pelo meio ambiente. Porém, como não há necessidade de descarte, a reposição do óleo é somente para a quantidade evaporada durante o processo de usinagem;
- o maior resíduo gerado como resultado de produção, os cavacos de metal, são destinados para empresa de reaproveitamento por meio de reciclagem; e
- um coletor de pilhas e baterias foi instalado em área de fácil acesso de funcionários e colaboradores. Periodicamente essas pilhas e baterias são entregues em pontos de coleta.

A linha de produtos para Abate Humanitário foi criada com base nas novas leis e diretrizes internacionais para produção de carne. As pistolas produzidas pela Gil, foram desenvolvidas simultaneamente às discussões sobre a regulamentação do setor. A empresa participou ativamente de todo esse processo para que os equipamentos desenvolvidos provocassem o menor sofrimento possível ao animal, no momento do abate. Hoje, a Gil Equipamentos é referência nacional em equipamentos para matadouros, além de atender alguns países da América do Sul.



Outra linha de equipamentos ambientalmente amigável são as SerraTora®: serrarias móveis que transformam toras em tábuas no local de colheita. Dessa forma, os resíduos de corte são devolvidos ao solo com todos os seus nutrientes.

No Manual Técnico entregue ao proprietário do equipamento, há uma indicação para que a SerraTora® seja utilizada somente em áreas de reflorestamento ou florestas certificadas pelo Ministério do Meio Ambiente.



Duas edições do Informativo interno DESLig, tiveram como tema danos ao meio ambiente e formas de proteção dos bens naturais:



CRISE HÍDRICA



SEMANA DO MEIO AMBIENTE

A adoção de condutas éticas relativa a toda transação comercial é um dos valores naturais na rotina da empresa. Porém, para que essas condutas estejam claras aos colaboradores, principalmente a equipe de vendas, algumas normas foram incluídas no Manual de Integração para colaboradores.

CONTRA CORRUPÇÃO

10

As empresas devem combater a corrupção em todas as suas formas, inclusive extorsão e propina.

SOBRE CONTRATAÇÕES

37. Todo novo contratado deve passar pelo seguinte processo de recrutamento: análise de currículo, entrevista com o gestor de Recursos Humanos e o gestor da área, aprovação pela Diretoria, envio de documentos para análise, realização de exame médico admissional e integração.

38. Contratações de operações com a GIL ou empresa sob seu controle valendo-se de influência, cargo ou posição que possa caracterizar "transação entre partes relacionadas", devem ser aprovadas previamente pela Diretoria de Administração e Controladoria. Operações desta natureza serão consideradas excepcionais e devem ser respaldadas em contrato formal e realizadas em condições equitativas de mercado.

SOBRE RECEBIMENTO DE BRINDES, PRESENTES E OUTRAS CORTESIAS

39. Todo colaborador que receber presentes, benefícios ou vantagem de qualquer espécie e natureza (viagens de lazer, ingressos para shows ou compensações financeiras) de fornecedores, parceiros, clientes ou concorrentes, deve recusar. Somente em alguns casos, esse tipo de cortesia é aceita:

Se os brindes forem promocionais/institucionais (sem valor comercial);

Se o brinde for um bem, cujo valor agregado não ultrapasse 1 (um) salário mínimo.

Caso o brinde não respeite as descrições acima, deve ser devolvido junto com um agradecimento por escrito ou verbal.

40. No caso de convite, realizado por fornecedores, clientes, parceiros ou concorrentes, para participar de apresentações, cursos, palestras e atividades afins, o colaborador deve analisar se o assunto está alinhado aos interesses da GIL e enviar para análise e aprovação do superior imediato e diretoria da área.

SOBRE DOAÇÕES E PATROCÍNIOS

41. Os pedidos de patrocínios e doações devem ser analisados e, se constatado que atendem aos interesses institucionais e mercadológicos da GIL e valorizam a imagem corporativa da empresa, levando em conta os benefícios gerados para a comunidade, devem ser submetidos e aprovados pelo Diretor-Presidente.

Obrigações Atribuídas a Todos os Empregados



Publicação Interna:

GIL Equipamentos Industriais Ltda
Rua Guiana Francesa, 720/750 | Vila Mariana | Ribeirão Preto SP
(16) 2138 2800
Ribeirão Preto, janeiro de 2015.

Supervisão Geral:

Marcos Antonio de Oliveira
Diretor Executivo
mao@gil.com.br

Supervisão de Conteúdo:

Jonathan Celestino Santos
Consultoria em Marketing
agiljonathan@gil.com.br

Rita de Cássia Malta Michelin
Secretária Executiva
admsec@gil.com.br

Igor Simão Dias
Recursos Humanos
admsec@gil.com.br

Informações sobre este Relatório, Texto e Diagramação:

Carolina Borges
carol@gil.com.br

Foto de Capa:

Vicente Sampaio

Sites Gil:

www.gil.com.br
www.agil3d.com.br
www.abategil.com.br
www.usicentergil.com.br
www.serratoragil.com.br

É proibida a reprodução desta publicação, no todo ou em parte, de qualquer forma ou meio: eletrônico, mecânico, fotográfico ou qualquer outro, sem prévia autorização da origem.





EQUIPAMENTOS INDUSTRIAIS

www.gil.com.br