

**BM KÜRESEL İLKELER SÖZLEŞMESİ  
İLERLEME BİLDİRİMİ**  
(UN GLOBAL COMPACT COMMUNICATION ON  
PROGRESS)

**ELVİN TEKSTİL SAN. VE TİC. A. Ş.**

**2014-2015**

## **YÖNETİM KURULU BAŞKANI'NIN MESAJI**

*Sosyal ve çevresel sorumluluklarının her zaman bilincinde olan Elvin Tekstil 50 yıllık geçmişi boyunca her zaman insan haklarına saygılı, çevreye duyarlı, çalışanlarının hak ve güvenliğini gözeten, dürüst ve ilkeli bir firma olmuştur.*

*Bu güne kadar olduğu gibi bundan sonrada sosyal ve çevresel sorumluluklarımızın bilicinde olacağımızı, üstümüze düşen görevleri yerine getireceğimizi, ve bu bilinci tüm çalışanlarımıza ve paydaşlarımıza yaymaya devam edeceğimizi taahhüt ediyoruz.*

*Canan Sönmez  
Yönetim Kurulu Başkanı*

## **İÇİNDEKİLER**

<b>Yönetim Kurulu Başkanı'nın Mesajı</b>	<b>2</b>
<b>Hakkımızda</b>	<b>3</b>
<b>Ürünler</b>	<b>5</b>
<b>İş Gücü</b>	<b>6</b>
<b>Çalışan Motivasyonu</b>	<b>9</b>
<b>Eğitim</b>	<b>10</b>
<b>İş güvenliği ve İşçi Sağlığı – Çevre</b>	<b>11</b>
<b>Yalın Yolculuk</b>	<b>12</b>
<b>Sosyal sorumluluk</b>	<b>14</b>
<b>Yolsuzlukla Mücadele</b>	<b>16</b>

## HAKKIMIZDA

1958 yılında Ahmet Cenar Sönmez tarafından kurulan firma, 1995 yılından itibaren Elvin Tekstil adı ve markasıyla faaliyetlerini sürdürmektedir. Kurulduğu ilk yıllarda kadın üst giysilik ve otomotiv yan sanayine yönelik kumaş üretimi yapmış olan Elvin Tekstil, son 26 yıldır tül perde üretmektedir. Firmamız, Türkiye’de ilk defa fantezi perde üretimini gerçekleştiren firmadır.

1982 yılında ihracat yapmaya başlayan firma, bugün üretiminin %70’ini Avrupa Ülkeleri, Ortadoğu, Uzakdoğu ve ABD’ye ihraç etmektedir. Firmanın markalı satışı, 25 ülkede 1000 noktada ulaşmıştır.

Elvin Tekstil orta ve üst gelir konumunda sınıflanmış, zengin desen çeşitliliğine sahip ürünlerden oluşan ‘Elvin’; üst gelir grubuna hitap eden, farklı teknik özelliklere sahip, özel tasarımlı şık ürünlerden oluşan ‘Chanan Designs’, ekonomik, şık ve sade ürünlerden oluşan ‘Sade’ ve 0-14 yaş grubuna hitap eden antibakteriyel özellikli ürünler içeren ‘Elvin Kids’ koleksiyonları bulunmaktadır.



## MİSYON

Dekoratif ve teknik tekstil alanında müşteri beklentilerini karşılamak; güçlü tasarımlar, yenilikçi ürün ve hizmetlerle farklılık yaratmak.

## VİZYON

Çevreye, insana, teknolojiye ve yenilikçiliğe değer veren, dünya çapında kurumsal bir marka olmak.

## DEĞERLERİMİZ

Dürüstlük  
Müşteri memnuniyeti  
Çalışan mutluluğu  
İnsana ve çevreye saygı  
Sosyal sorumluluk bilinci  
Bilime önem  
Takım ruhu  
Yapıcı iş birliği  
Mükemmellik için mücadele



*14.750 m<sup>2</sup> kapalı alan üzerine kurulu olan firmamız; dokuma, büküm ve boyahaneden oluşan entegre bir tesise sahiptir ve 182 kişi istihdam edilmektedir.*

*Yıllık üretim kapasitesi; dokuma bölümünde 1.128.000 mt, büküm bölümünde 150 ton, boyama bölümünde 2650 ton olarak gerçekleşmektedir*

## KALİTE ÖDÜLLERİMİZ

**2008 – ‘EFQM Mükemmellikte Yetkinlik 4 Yıldız Belgesi’**

**2007 – ‘EFQM Yerel Kalite Başarı Ödülü’**



## TASARIM ÖDÜLLERİMİZ

**2014- ‘IF Product Design Award’**

**2012 - ‘Reddot Design Award’**

**2011 - ‘IF Material Award’**

**2008 - ‘Reddot Design Award’**



# ÜRÜNLER

Elvin Tekstil'in ürün gamı; inovatif tekstiller, dekoratif tekstler ve proje tekstilleri olarak 3 ana başlıkta toplanmaktadır.

İnovatif tekstil uygulamaları altında; güç tutuşur, kendi kendini ve ortamın havasını temizleyen, su ve leke itici, antipolen, antibakteriyel, sivrisinek kovucu ve kokulu apre uygulamaları bulunmaktadır.

Firmanın bir diğer ürün gamı olan dekoratif tekstiller ise perdelik, döşemelik, duvar kaplamaları, havlu ve nevresim gruplarından oluşmaktadır.

Proje tekstilleri de firmanın diğer önemli ürün gamıdır. Bu kapsamda da müşteri talepleri ve proje isterler doğrultusunda kalıcı ve geçici güç tutuşur özellikte perdelik ve döşemelik kumaşlar bulunmaktadır.

## AR-GE ÖDÜLLERİMİZ

2009 - TÜBİTAK-TÜSİAD-TTGV tarafından verilen Orta Ölçekli Firma Kategorisinde 'Yenilik ve Teknoloji Ödülü'

2008 - DECOSIT FUAR  
En Yenilikçi 3 Üründen biri

2008 - Uluslararası EDİDA Tasarım Yarışması  
Kumaş Kategorisinde Türkiye 1. si

## KENDİ KENDİNİ VE ORTAMIN HAVASINI TEMİZLEYEN KUMAŞLAR



## IŞIKLI PERDE



## DUVAR KUMAŞLARI

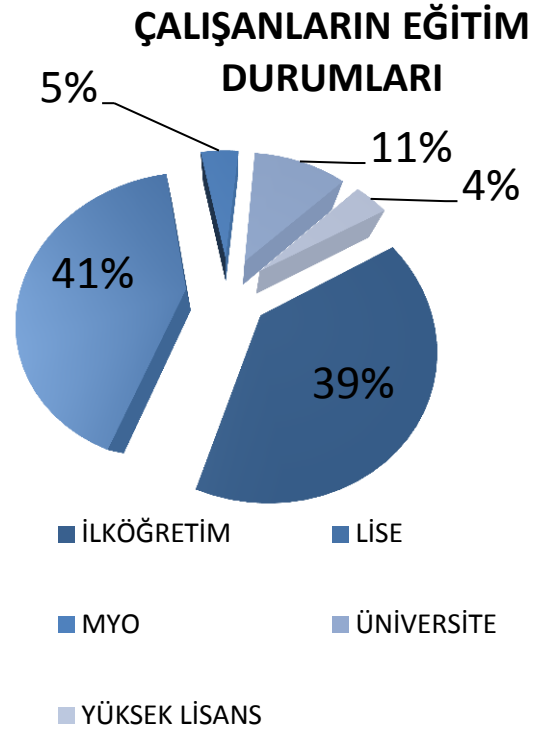


# İŞ GÜCÜ

## İnsan haklarının evrenseldir ve bütün insanlar eşit haklara sahiptir

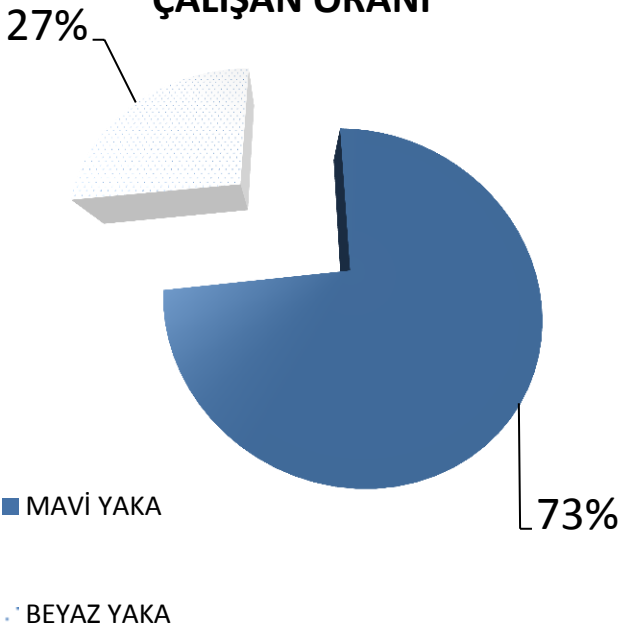
*Birleşmiş Milletler İnsan Hakları Evrensel Bildirgesi uyarınca;*

- Elvin'de, cinsiyet veya yaş konusunda hiçbir ayırım yapılması mümkün değildir.
- Çalışan seçiminde, yapılacak işin koşulları, gerekli tecrübe gibi konular göz önünde bulundurularak seçilmektedir.
- Elvin Tekstil'de çalışma süreleri ve koşulları yasal sınırlara uymakta, çalışan tarafından kabul edilmeyen fazla mesai yaptırılmamaktadır.



- Firmamızda çalışacak kişiler, hizmet şartlarını içeren iş akdini imzaladıktan sonra çalışmaya başlarlar.
- Çalışanlarımızın görev tanımları bellidir.
- İş tanımı, pozisyon ve lokasyon değişimlerinde çalışandan mutlaka onay alınmaktadır
- Çalışanlarımızın istedikleri zaman işten ayrılma özgürlükleri vardır, para, güç, vs. ile zorla çalıştırılmaları veya fiziksel şiddet uygulanması söz konusu olamaz.
- İş kanunu gereğinde özürlü personel istihdam edilmektedir.

### 2014 YILI BEYAZ-MAVİ YAKALI ÇALIŞAN ORANI

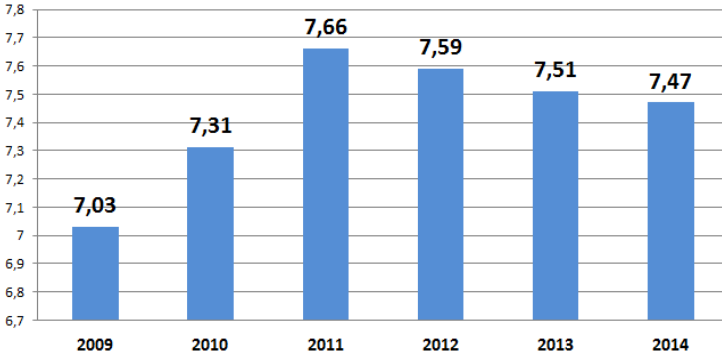


# ÇALIŞAN MEMNUNİYETİ

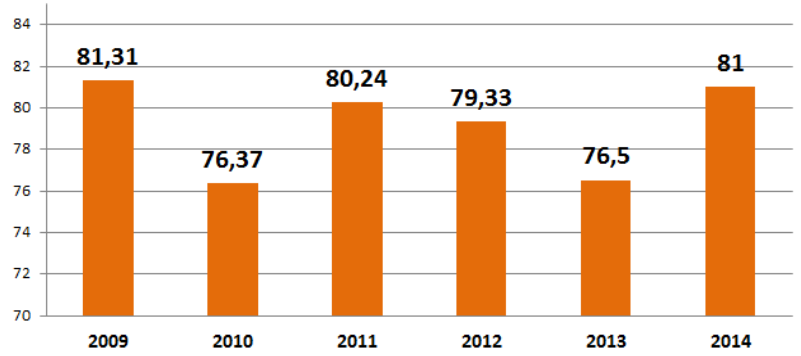
*Elvin Tekstil de çalışan memnuniyeti esastır.*

*Çalışan sadakat oranının yüksekliği ve memnuniyet anketi sonuçları çalışan memnuniyetinin bir göstergesidir.*

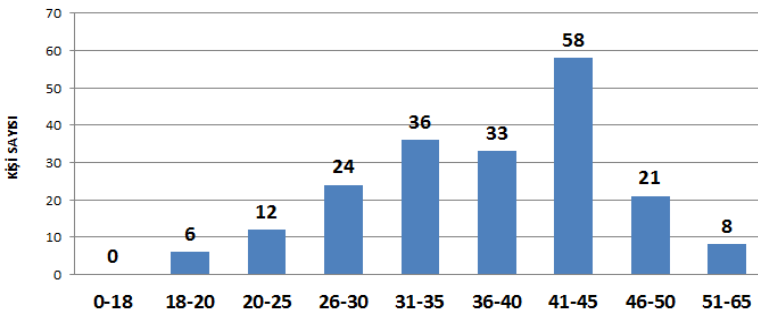
ÇALIŞAN SADAKAT YAŞININ YILLARA GÖRE DEĞİŞİMİ



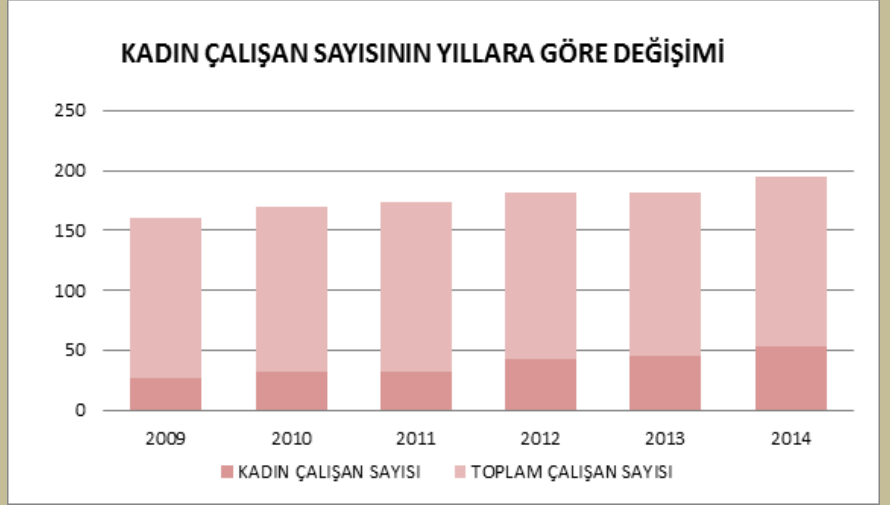
ÇMA SONUÇLARININ YILLARA GÖRE DEĞİŞİMİ



2014 YILI ÇALIŞAN YAŞ DAĞILIMIMIZ



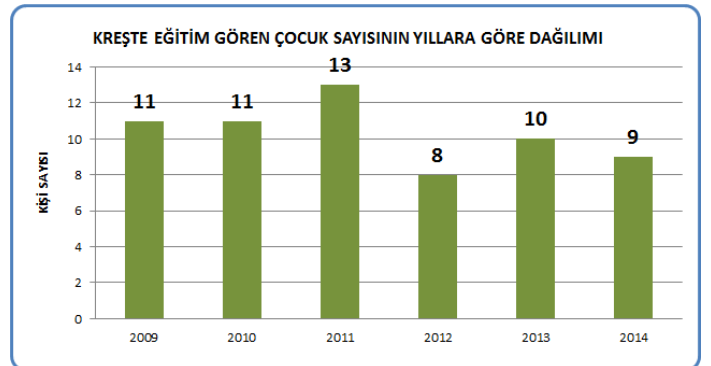
# KADIN ÇALIŞAN SAYISI



*Firmamızda, çalışanlarımız cinsiyet gözetmeksizin eşittir. Elvin tekstil olarak kadınların iş hayatında daha fazla yer alması gerektiğini düşünüyor ve kadın istihdamını destekliyoruz.*

## AHMET CENAN SÖNMEZ ÇOCUK EVİ

*Yasal zorunluluk kapsamında olmamasına rağmen 1999 yılından beri firmamız yerleşkesi içinde 0-6 yaş çocuklara eğitim ve bakım hizmeti veren kreş olanağı sağlıyoruz.*



# ÇALIŞAN MOTİVASYONU

Elvin tekstil, çalışanların arasındaki iletişimin ve motivasyonun artması için artık gelenekselleşmiş olan sosyal ve kültüre faaliyetlerine her yıl devam etmektedir.

## ELVİN KÜÇÜK MUCİTLERİNİ ARIYOR!

Çalışanlarımızın çocuklarını yaratıcı olmaya teşvik etmek ve içimizdeki küçük mucitleri ortaya çıkarmak amacı ile İCAT YARIŞMASI düzenlenmiştir.



Elvin tekstilde artık gelenekselleşmiş olan iftar yemeği ve mangal partisi organizasyonları da devam etmektedir. İftar emeklerinde firmamızda 10. ve 20. ilını dolduran çalışanlarımıza anı olarak teşekkür plaketi verilmektedir.



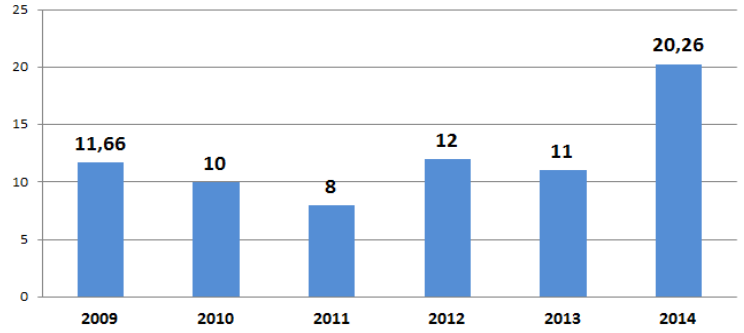
## YENİ YIL KUTLAMALARI

Elvin, çalışanlarının ve çocuklarının katıldığı yeni yıl kutlamalarına da devam etmekte; Elvin ailesi yeni yıl sevincini birlikte yaşamaktadır.

# EĞİTİM

*Eğitim, Elvin için geleceğe giden yoldur. Her sene çalışanlarımıza, kişisel ve kariyer hedeflerine yönelik firma içinde ve dışında eğitimler planlanmakta ve hayata geçirilmektedir.*

KİŞİ BAŞI EĞİTİM SAATİNİN YILLARA GÖRE DAĞILIMI



*Nisan 2014 te firmamızın tüm yönetim kadrosunun katıldığı strateji eğitimi düzenlendi. 4 tam gün süren eğitimlerde; 2015-2020 yılı stratejilerimiz belirlendi ve Elvin tekstil vizyon, misyon ve değerlerimiz gözden geçirilerek revize edildi.*



*Elvin Tekstil bünyesinde lise ve üniversite çağındaki öğrencilere staj imkanı verilmekte ve bu sayede iş hayatını tanıma, kendilerini geliştirme olanakları sağlanmaktadır.*

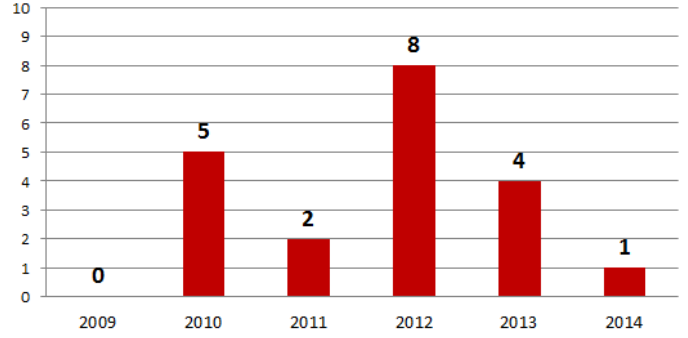
*Her sene çeşitli üniversite öğrencilerine firma gezisi düzenlenmekte ve öğrencilerin derslerde öğrendikleri bilgilerin sanayide nasıl uygulandığını görmeleri sağlanmaktadır.*

# İŞ GÜVENLİĞİ ve İŞÇİ SAĞLIĞI

*Kişilerin iş yerindeki emniyet ve güvenliğini sağlama sorumluluğu bilinciyle hareket ediyor ve buna uygun olarak ta tüm yükümlülüklerimizi yerine getiriyoruz*

*Elvin Tekstil, 2011 yılından beri iş güvenliği ve işçi sağlığı konusunda yapılan çalışmalar bir danışman eşliğinde yürütülmekte; iş güvenliği ve işçi sağlığını koruma amaçla gereken iyileştirmeler yapılmaktadır. Hedefimiz, 0 (sıfır) iş kazasıdır.*

İŞ KAZASI SAYISININ YILLARA GÖRE DAĞILIMI



## ÇEVRENİN KORUNMASI

*Doğayı korumak Elvin Tekstilin her zaman önceliği olmuştur.*

- Ağaçlandırma faaliyetlerine katılıyoruz
- Atıklarımızı sınıflandırıyor
- çalışanlarımızı ve paydaşlarımızı çevresel sorumlulukları konusunda bilinçlendirmek amacı ile her yıl eğitim düzenliyoruz.
- Üretim süreçlerimiz ve kullandığımız hammaddeleri çevre ve insan sağlığına zarar vermeye doğa dostu olanlardan seçmeye özen gösteriyoruz.
- Elvin Tekstil, çevreye karşı sorumluluklarının her zaman bilincinde olan tedarikçiler ile çalışmakta ve çalıştığı tedarikçilerden ürünlerinin insan ve çevre sağlığına karşı herhangi olumsuz bir etkisi bulunmadığına dair raporları talep etmektedir.



# YALIN YOLCULUĞUMUZA DEVAM EDİYORUZ

2014 yılının Mayıs ayında başladığımız Elvin Tekstil Mükemmellik İş Dönüşüm ve yalın yönetim projesi kapsamında yalın yönetim araçları olan, kaizen, 5S yerinde kalite, hat yönetimi ile ilgili proje liderleri belirlenerek eğitimler alındı ve çalışmalara başlandı.



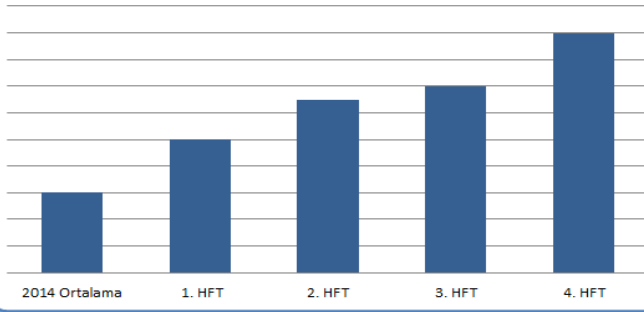
Tamamlanan kazen ve 5s çalışmaları üst yönetimin de katıldığı organizasyonlarda kaizen çalışları tarafından sunulmuştur.



- Eşit ve dengeli üretim mantığı devreye alınmıştır.
- Tüm çalışanların % 48 'i Kaizen çalışmalarında yer almıştır
- 5S kapsamında belirlenen 28 bölgeden 7 sinde 5S tamamlanmıştır. 2015 sonunda üretimdeki tüm alanlarda 5S çalışmalarını tamamlamayı hedefliyoruz.
- Hat organizasyonu konusunda çalışmalara başlanmış, usta kadrosunun yetkinlik analizleri yapılmıştır. Takım yönetimi oluşturarak kendi problemlerini çözen ve işi geliştiren bir organizasyon kurulması konusunda çalışmalara ve eğitime devam edilmektedir.

# RAKAMLARLA YALIN KAZANIMLAR

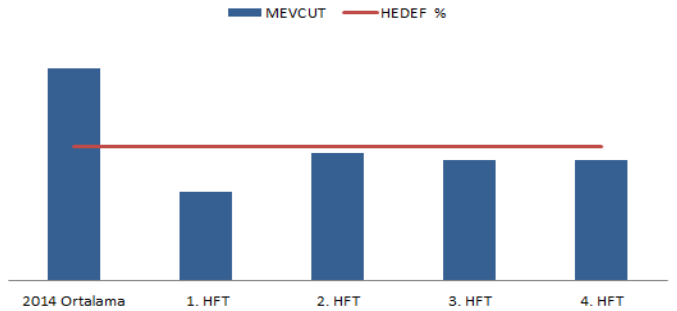
## SEVKİYAT GERÇEKLEŞME PERFORMANSI



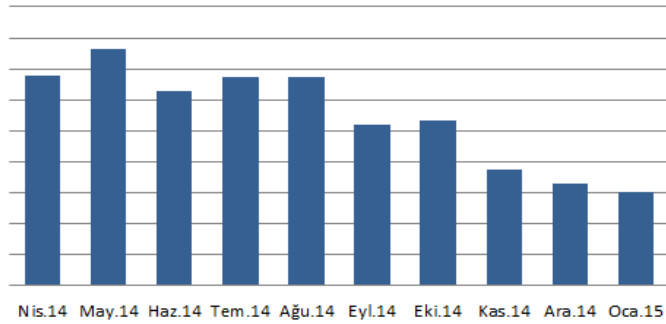
*Termin Tutarlılık 2014 ortalamada % 18 lik iyileşme sağlanmıştır*

*Üretim gerçekleştirme süresinde %70 iyileştirme sağlanmıştır*

## ÜRETİM GERÇEKLEŞME SÜRESİ ( GÜN )



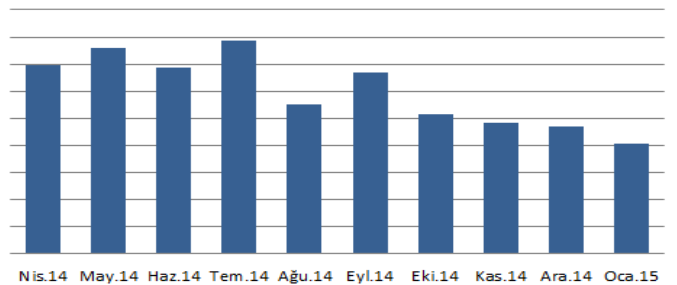
## KALİTESİZLİK ORANI



*Nihai kalitede % 42 lik iyileşme sağlanmıştır*

*Ham Hata oranında % 28 lik iyileşme sağlanmıştır*

## HAM HATA ORANI



# SOSYAL SORUMLULUK

**Elvin Tekstil, üniversite-sanayi işbirliklerine her zaman destek vermekte ve gençlerin gelişmesine katkıda bulunmaya çalışmaktadır.**



Uludağ üniversitesi tekstil mühendisliği bölümü öğrencilerinin gönüllü olarak kurdukları ve amacı , tasarım ürün geliştirme gibi alanlarda öğrenciler arasında farkındalık yaratmak, ulusal bazda düzenlenen çeşitli yarışmalara katılımı sağlamak olan proje grubu üyeleri firmamızda ağırlanmış; bakış açılarını geliştirmek, tavsiyelerde bulunmak ve motivasyonlarını artırmak amacıyla toplantı yapılmıştır. .



Mimar Sinan Üniversitesi ile başlatılan proje kapsamında;

Mimar Sinan Üniveristesi öğrencileri firmamızda

ağırlanmış, kendilerine firmamız ve üretim teknikleri konularında

eğitimler verilmiştir. Eğitim katılan arkadaşlarımız aldıkları eğitimler ve firmamızın üretim imkanları doğrultusunda tasarımlar yapacak, bizler de onların hayallarını dokuyacağız.

Bu çalışmada; üniversite öğrencisi gençlerin sanayi üretimi ve yöntemler konusunda bilgi edinmelerinin ve yetkinliklerinin artırılması hedeflenmiştir.

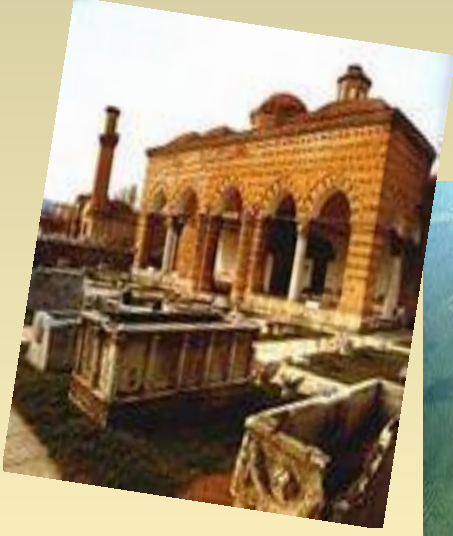


TÜRK EĞİTİM VAKFI  
1967

TEV'e katkının gençlerin eğitime ve dolayısı ile de ülke kalkınmasına katkı olduğunu düşünen Elvin Tekstil 2014 yılında da TEV'e destek vermeye devam etmiştir ve edecektir.

# SOSYAL SORUMLULUK

*Tarihi ve kültürel miraslara sahip çıkılması gerektiğine inanan firmamız; Roma, Bizans, Selçuklu ve Osmanlı İmparatorluğuna başkentlik yapmış, Uygarlıklar Başkenti olarak anılan Bursa'nın İznik ilçesinin tanıtımı için yazılan kitaba sponsor olmuştur.*



*Çocuk Esirgeme Kurumu'na yapmış olduğumuz nevresim takımı bağışı Bursa Sırameşeler Sevgi Evleri Çocuk Yuvası ve Kız Yetiştirme Yurdu'nda kullanılmaya başlanmıştır.*



# YOLSUZLUKLA MÜCADELE TAAHHÜDÜ

- *Elvin Tekstil, 1995 yılından bu yana tasarladığı desenleri tescil ettirmekte, patent, tescil, marka hakları konusunda üstüne düşen görevleri yerine getirmektedir. Yönetim kurulu başkanımız Canan Sönmez Canik, Uluslararası Patent Birliği Başkanlığı görevini yürütmektedir.*
- *Elvin Tekstil; zimmet, irtikap, rüşvet, hırsızlık, dolandırıcılık, sahtecilik, kaçakçılık gibi yüz kızartıcı suçlara asla mücadele etmez, yüz kızartıcı davranışlarda bulunan kişilere ve etik olmayan ticari ilişkilere asla müsamaha göstermez.*
- *Elvin Tekstil bu güne kadar yasalara aykırı hiçbir faaliyette bulunmamıştır. Firmamız bu konudaki tavrını çalışanlarına ve tedarikçilerine açık olarak belirtmekte ve şirket politikasına uyulmasını beklemektedir. Aksi davranış gösterenlerle çalışılmamaktadır.*
- *Elvin Tekstil, yürürlükteki kanun ve yönetmelikleri takip etmekte, tüm ulusal ve uluslararası kurallara ve şirket içi düzenlemelere en üst düzeyde uygunluğu sağlamaktadır.*
- *Firmamız gümrük ile ilgili yürürlükteki tüm yerel ve uluslararası mevzuata uymaktadır.*
- *Çalışanlarımız, firma içinde ve tedarikçilerimizde uygunsuz davranışların tespit edilmesi halinde hemen yönetimi bilgilendirmeleri konusunda eğitilmiştir.*
- *Firmamızda çalışanların, müşterilerin ve tedarikçilerin bilgileri sadece yetkili personel tarafından, işle ilgili olarak kullanılabilir.*
- *Elvin çalışanları yürürlükteki yasalar ve alışılmış işletme uygulamalarına aykırı olan herhangi bir hediye, ağırlama ve kişisel iyiliği talep ya da kabul etmez.*

# KÜRESEL İLKELER SÖZLEŞMESİNİN 10 İLKESİ

## İNSAN HAKLARI

İlke 1 : İşletmeler uluslararası geçerliliğe sahip insan haklarına destek olmalı ve saygı göstermelidir

İlke 2 : İşletmeler insan hakları suçlarına ortak olmamak için gerekli tüm tedbirleri almalıdır

## İŞ GÜCÜ

İlke 4 : İşletmeler zorla çalıştırma ve angaryanın her tür lüsünün ortadan kaldırılmasına azami önem vermelidir

İlke 5 : İşletmeler çocuk istihdamının ortadan kaldırılmasına azami önem vermelidir

İlke 6 : İşletmelerde işe alma ve meslek konusundaki ayrımcılığın ortadan kaldırılmasına azami önem vermelidir.

## ÇEVRE

İlke 7 : İşletmeler çevresel zorluklarla ilgili olarak temkinli yaklaşımı desteklenmelidir

İlke 8 : İşletmeler daha yüksek çevresel sorumluluğu teşvik eden girişimlerde bulunmalıdır

İlke 9 : İşletmeler çevre dostu teknolojilerin geliştirilmesini ve yaygınlaştırılmasını teşvik etmelidir.

## YOLSUZLUKLA MÜCADELE

İlke 10 : İşletmeler irtikap ve rüşvet de dahil olmak üzere yolsuzluğun her tür lüsüyle mücadele etmelidir

**ELVİN TEKSTİL SAN. VE TİC. A. Ş.**

**ADRES:** GEBEÇİNAR MEVKİİ ÇALI  
MAH. AHISKA CAD.43.SK. NO:6  
16235 NİLÜFER / BURSA

**TEL:** 0 224 482 26 70

**FAKS:** 0 224 482 26 69

**İLGİLİ KİŞİ:** ALEV DENİZ ÜYEPAZARCI  
TOLGA KORKMAZ