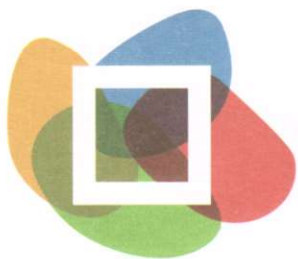


Comunicación de Progreso (CoP) 2014



**GRUPPO
PROCERAMIC**



GRUPPO PROCERAMIC

Oficinas Corporativas

Ricardo Margain Zozaya No. 575
Santa Engracia
San Pedro Garza García, N.L.
C.P. 66267

Plantas

Tercera Avenida No. 204
Parque Industrial Escobedo,
Gral. Escobedo, N.L. México
C.P. 66050

Tel. +52 (81) 8154 0810

www.gruppoproceramic.com

info@gruppoproceramic.com

ventas@gruppoproceramic.com



DECLARACIÓN DE APOYO

Comunicación de Progreso (CoP) 2014

GRUPPO PRO CERAMIC. SA. DE C.V. cree firmemente en la nueva generación de empresas que buscan una mejora continua mediante la implementación de los diez principios del Pacto Mundial de las Naciones Unidas. Por tal motivo, sensibiliza a todos sus integrantes en los temas de Derechos Humanos, Derechos Laborales, el Medio Ambiente y los exhorta a guiarse con una conducta Ética, rechazando cualquier comportamiento corrupto.

En este sentido, la familia de **GRUPPO PRO CERAMIC** está orgullosa de presentar su segunda Comunicación de Progreso, la cual deja constancia de los logros obtenidos en el periodo de febrero de 2014 a febrero 2015. Asimismo, estamos conscientes que dichos principios ya forman parte de la actividad cotidiana de nuestra empresa, motivándonos a seguir avanzando en este camino implicando a todos nuestros grupos de interés.

Por lo anterior, ratificamos nuestro firme compromiso de adhesión a los diez principios del Pacto Mundial de las Naciones Unidas.

Ing. Gianpiero Amodio
Director General

NUESTRA EMPRESA



GRUPPO PRO CERAMIC es un colorificio cerámico fundado en 1998 con el fin de ser un proveedor de colorantes, fritas, esmaltes y aditivos para la industria cerámica. Atendemos básicamente la industria de sanitarios, industria de la cerámica artesanal y la industria de loza cerámica.

MISIÓN

La Misión de GRUPPO PRO CERAMIC es proveer a la industria cerámica con productos de alta calidad e innovadores, optimizando los recursos naturales y fomentando una cultura de sustentabilidad. Haciendo del crecimiento sostenible nuestro pilar.

VISIÓN

Nuestra visión es ser la empresa líder de nuestro sector poniendo a disposición de nuestros clientes más de una década de experiencia e innovación. Respetando nuestro medio ambiente y contribuyendo al bienestar de la comunidad en la que operamos.

VALORES

En GRUPPO PRO CERAMIC fomentamos en todos nuestros empleados una cultura de excelencia y sentido de pertenencia. La cual se trasmite a través de nuestros principales valores:

1. Fuerza de Trabajo
2. Excelencia en el Servicio
3. Calidad y Productividad
4. Innovación y Tecnología



DERECHOS HUMANOS



Principio 1: Las empresas deben apoyar y respetar la protección de los derechos humanos proclamados a nivel internacional.

Principio 2: Las empresas deben asegurarse de no ser cómplice en abusos de los derechos humanos.

COMROMISO

En Gruppo Pro Ceramic, defendemos, promovemos y respetamos activamente los derechos humanos de todos nuestros colaboradores, clientes, proveedores, socios estratégicos y las comunidades de influencia. A través de nuestro Código de Ética rechazamos categóricamente cualquier comportamiento de discriminación por nacionalidad, sexo, religión o nivel de educación. Permeamos nuestra cultura organizacional desde los más altos niveles hasta nuestros grupos de interés para evitar cualquier abuso o coacción de los derechos humanos. En nuestra actividad diaria todos nuestros colaboradores observan de manera estricta el cumplimiento de nuestras políticas, normas y códigos que garantizan la no violación de los derechos humanos, conscientes de que este es el único camino para mejorar nuestra sociedad.

ACCIONES

1. A través de nuestro Código de Ética rechazamos categóricamente la discriminación y relaciones sin respeto a los derechos humanos.
2. Las contrataciones se realizan en un entorno de respeto y cordialidad. Ninguna persona es obligada a formar parte de nuestra empresa.
3. Prohibimos de forma clara que cualquier empleado sea forzado a realizar actividades que vayan en contra de su integridad física, moral o religiosa.
4. Desde el nivel directivo hasta el nivel operativo debe de tener presentes nuestros valores, los cuales garantizan un entorno ético y transparente.
5. Apoyamos activamente a asociaciones que promueven la educación entre los menos favorecidos en nuestra comunidad.
6. Hemos sido distinguidos como una Empresa Socialmente Responsable (ESR) por tercera año consecutivo, lo cual nos motiva a mantener altos estándares en relación a la calidad comportamiento ético. Todo lo anterior en beneficio de una sociedad más humana y respetuoso con nuestras esferas de influencia de vida, cuidado del medio ambiente, protección a nuestra comunidad y un

RESULTADOS

1. Evaluación anual para mantener el Distintivo de Empresa Socialmente Responsable (ESR). La cual comprende la revisión de cuatro categorías claves en ámbitos como calidad de vida, medio ambiente, contacto con la comunidad y comportamiento ético. En este proceso se debe enviar evidencia de cada uno de los ítems que se evalúan para otorgar el puntaje a cada una de las categorías. Asimismo recibimos una retroalimentación, la cual nos ayuda a mejorar año con año.
2. Realizamos talleres de sensibilización a nuestros empleados y grupos de interés sobre la protección de los derechos humanos y su impacto positivo en nuestra sociedad.
3. Tenemos jornadas permanentes de voluntariado con la Asociación Villas Santa María, la cual proporciona apoyo a niños marginados de nuestra zona metropolitana, brindando un espacio libre de violencia, acoso y otorgando educación continua.
4. El Consejo de Administración monitorea de forma semestral los indicadores en cada una de las áreas del informe de Responsabilidad Social de la empresa.
5. Mantenemos a disposición de nuestros clientes, proveedores, empleados y comunidad en general un contacto a través de nuestro correo electrónico denunciadh@gruppoproceramic.com

CONDICIONES LABORALES



Principio 3: Las empresas deben apoyar los principios de la libertad de asociación y sindical y el reconocimiento efectivo del derecho a la negociación colectiva.

Principio 4: Las empresas deben apoyar la eliminación de toda forma de trabajo forzoso u obligatorio.

Principio 5: Las empresas deben apoyar la erradicación efectiva del trabajo infantil.

Principio 6: Las empresas deben apoyar la eliminación de la discriminación en materia de empleo y ocupación.

COMPROMISO

Nuestra empresa está firmemente comprometida en generar un ambiente laboral que permita el desarrollo profesional y personal de nuestros colaboradores. Mantenemos una estrategia enfocada a equilibrar la vida laboral y familiar. Rechazamos cualquier tipo de discriminación por sexo o religión. No permitimos el trabajo infantil en nuestras plantas y apoyamos a todos nuestros empleados para que sus hijos puedan tener una educación digna. Trabajamos en conjunción con asociaciones que erradican la mano de obra infantil y proveen de un espacio de recreación sano para los niños durante el horario de trabajo de sus madres.

ACCIONES

1. Nuestros empleados tienen el derecho a una asociación sindical desde el primer día de trabajo.
2. Mantenemos salarios justos y acordes a las actividades del puesto que se desempeñan en nuestro mercado.
3. Respetamos la jornada máxima de trabajo y otorgamos todas las compensaciones marcadas por la ley en caso de requerir horas extras a nuestros empleados.
4. Proveemos de un ambiente de trabajo seguro y prevenimos a los empleados de los riesgos que conlleva cada una de las actividades que realiza.
5. Eliminamos de todos nuestros procesos la mano de obra infantil.
6. Apoyamos a las madres trabajadoras con permisos especiales para que puedan conciliar su vida familiar y laboral.
7. Para las mujeres embarazadas respetamos estrictamente sus periodos de descanso que marca la ley antes del parto y posterior al mismo. Las mujeres con hijos pueden estar seguras que al volver su puesto estará disponible.
8. Se otorgan ascenso a los empleados con los conocimientos y experiencia necesarios independientemente de su sexo, religión o raza.

9. Las mujeres pueden aspirar a puestos directivos con las mismas posibilidades que sus colegas hombres.

RESULTADOS

1. Monitoreamos de forma trimestral los índices de rotación del personal tanto administrativo como de producción, los cuales no superan un 5% de cada una de las plantillas. Lo anterior nos permite identificar las necesidades de nuestro personal y de aquellos que en dado caso se retiran.
2. Realizamos una vez al año una campaña de salud para garantizar que nuestros empleados se encuentran en buen estado de salud y los ayudamos a identificar enfermedades crónico degenerativas para su correcto monitoreo.
3. Promovemos reuniones mensuales de los trabajadores en un ambiente informal para que puedan realizar aportaciones que mejoren el ambiente laboral.
4. Realizamos encuestas del clima laboral de forma anual, teniendo un ratio de satisfacción del 90%.
5. Mantenemos un apoyo anual para útiles escolares para las hijas e hijos de nuestros empleados. En el 2012 un 98% de empleados con hijos en edad de 4 y hasta los 22 años recibieron este apoyo. La aceptación de esta política social ha llevado a la empresa a extender dicho beneficio a los hijos e hijas de trabajadores que cursan la universidad.
6. Los permisos de paternidad con goce de salario pasaron de tener una cobertura del 24% en el 2012 a un 80% en el transcurso del 2013.
7. Un año más el Centro Mexicano para la Filantropía (CMEFI) nos otorgó el Distintivo de Empresa Socialmente Responsable (ESR), siendo el área de Calidad de Vida en la que estamos mejor evaluados por propiciar y promover un equilibrio entre la vida laboral y personal.



Principio 7: Las empresas deben apoyar un enfoque preventivo frente a los desafíos medioambientales.

Principio 8: Las empresas deben adoptar iniciativas para promover una mayor responsabilidad ambiental.

Principio 9: Las empresas deben alentar el desarrollo y la difusión de tecnologías respetuosas del medioambiente.

COMPROMISO

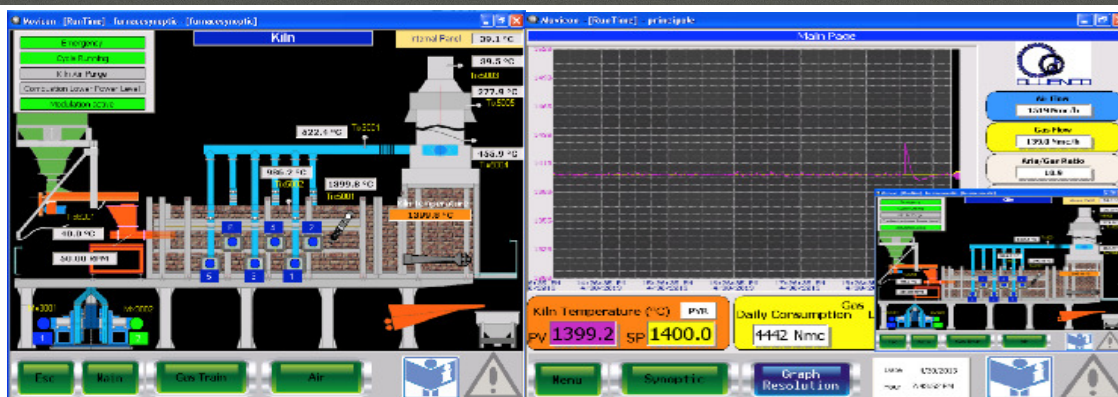
En Gruppo Pro Ceramic estamos preocupados y ocupados por heredar un mejor planeta a los hijos de nuestros hijos, es por ello que en nuestros procesos productivos tratamos de disminuir el impacto al ambiente. Realizamos estudios que nos ayudan a monitorear las emisiones de nuestros procesos. Trabajamos conjuntamente con especialistas que nos orientan para poder reutilizar los recursos en nuestros procesos. Asimismo, realizamos campañas de concientización para nuestro personal y nuestros proveedores. Establecemos canales de distribución más amigables con nuestro medio ambiente.

ACCIONES

1. Cumplimos y respetamos todas las leyes referentes al cuidado del medio ambiente en nuestro país.
2. Aplicamos en todos nuestros procesos y actividad diaria nuestra Política de Medio Ambiente.
3. Concientizamos a nuestro personal sobre los pequeños cambios que podemos realizar tanto en el uso de recursos administrativos como de producción para reducir nuestro impacto en el medio ambiente. Les explicamos cuales cambios pueden aplicarse no solamente en la oficina sino también en sus hogares.
4. Mantenemos una política de reciclaje de todos nuestros residuos a través de la aplicación de la regla de las 3R's.
5. Controlamos el uso de la energía y el agua tanto en la producción de nuestros productos como en el uso de recursos administrativos.
6. La empresa decidió renovar su principal maquinaria tomando en consideración las marcas de equipos que incluyen fuentes de energía renovable y reducen las emisiones de carbono al ambiente. Se han renovado un 75% de toda la maquinaria de las tres plantas productivas.

RESULTADOS

1. En las verificaciones del cumplimiento de la norma medio ambiental en nuestro país pasamos de un 89% de cumplimiento al 91% en el 2013. Las mejoras necesarias para alcanzar un 100% son menores y trabajamos día a día para alcanzarlas.
2. Con la aplicación de la regla 3R's hemos pasado a reutilizar un 45% de recursos que anteriormente eran desechados. Por ejemplo, el departamento de ventas puso en marcha el programa de reciclaje de súper-sacos, negociando con los clientes la reutilización de los mismos en tres ocasiones consecutivas, sin alterar la calidad del empaque, ofreciendo un descuento en el precio final.
3. Hemos realizado una cartera de proveedores verdes que nos pueden suministrar recursos tanto del proceso productivo como de los recursos para la oficina.
4. Con la campaña de "Recicla en tu Hogar" nuestros empleados fueron más conscientes del uso que le otorgaban a sus residuos y enseñaron a sus hijos a reutilizar en sus útiles escolares.





Principio 10: Las empresas deben trabajar contra la corrupción en todas sus formas, incluyendo el soborno y la extorsión.

COMPROMISO

Coherente con la Responsabilidad Social Empresarial (RSE) Gruppo Pro Ceramic proporciona y difunde una guía de comportamiento, la cual contiene líneas generales para la toma de decisiones y el manejo ético de nuestro negocio. Nuestro Código de Ética reconoce un compromiso de dialogo y actuación basado en el respeto e integridad que mantenemos con los diferentes grupos de interés de nuestro entorno: empleados, clientes, proveedores, accionistas, gobierno, medio ambiente y comunidad.

ACCIONES

1. Cumplimos cabalmente con todas las leyes y normas que rigen la operación de nuestra empresa.
2. Todo el personal de la empresa tiene la obligación de denunciar cualquier comportamiento poco ético y no transparente.
3. El personal directivo realiza una revisión anual de las quejas y denuncias enviadas a nuestro correo denuncia@gruppoproceramic.com dándole un correcto seguimiento.
4. Tenemos una política de proveedores que prohíbe a todo el personal aceptar u otorgar cualquier clase de detalle en especie o en efectivo por realizar tratos con nuestra empresa.
5. El Consejo de Administración recibe un informe anual del ambiente laboral, el cual garantiza que los empleados y empleadas no reciban acoso laboral o sexual.

RESULTADOS

1. Se realiza una revisión de forma semestral de todas las denuncias recibidas, identificando cualquier comportamiento ilícito por parte de nuestros colaboradores y se actúa en consecuencia.
2. Mantenemos un monitoreo del cumplimiento de nuestro código de Ética.
3. Publicamos la información más relevante para nuestros grupos de interés en nuestra página web www.gruppoproceramic.com

4. En el proceso de ESR enviamos toda nuestra evidencia referente a la transparencia y comportamiento ético para ser evaluados, obteniendo una retroalimentación muy positiva cada año.

