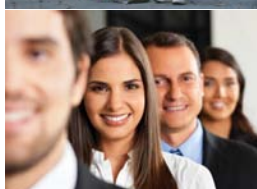


Communication on Progress 2013-2014

KPMG Cárdenas Dosal, S.C.



Contenidos



1. Sobre este informe

3

2. Mensaje del Director General

6

3. Nuestra Firma

7

4. Derechos Huamnos

13

5. Seguridad en el Trabajo

26

6. Respeto y Cuidado del Medio Ambiente

39

7. Lucha contra la corrupción

46

1. SOBRE ESTE INFORME

El presente informe de la Comunicación del Progreso se encuentra alineado a las directrices del Global Reporting Initiative (GRI), y contiene la información de nuestros últimos dos años fiscales, que comprende el periodo del 1 de octubre 2012 al 30 de septiembre de 2014, esto dado que nuestro modelo de negocio se rige bajo los ciclos de nuestra Firma Internacional. Hemos buscado reportar información anual que gestionamos localmente en el país y que hemos presentado a nuestros grupos de interés, por lo que en diversos apartados mostramos información reportada de nuestros ciclos anuales de enero a diciembre de 2012, 2013 y 2014.

Para efecto de precisar los periodos de la información anual, agregamos las iniciales “FY” al año cuando nos referimos a información de un año fiscal, año comprendido entre los 12 meses consecutivos de octubre a septiembre. Cuando no indicamos estas iniciales, nos referimos a que la información anual presentada corresponde a un año calendario de enero a diciembre.

La información que compartimos presenta el desempeño de nuestras operaciones representadas por 18 oficinas en el país, que especialmente se concentran en la Ciudad de México, Monterrey y Guadalajara. Internamente estamos organizados en tres Unidades de Negocio (UN), por lo que en algunas secciones del informe, los datos se presentan por UN. La segmentación de las UN tiene una tendencia geográfica y se agrupa a través de las ciudades donde KPMG en México tiene presencia:



- Monterrey
- Reynosa
- Saltillo



- Aguascalientes
- Cancún
- León
- Mérida
- México
- Puebla
- Querétaro
- San Luis Potosí



- Chihuahua
- Ciudad Juárez
- Culiacán
- Guadalajara
- Hermosillo
- Mexicali
- Tijuana

En KPMG en México nos satisface presentar nuestra Comunicación del Progreso alineada a nuestro cuarto Informe bianual de Sustentabilidad, que con orgullo compartimos que desde hace siete años hemos reportado el desempeño de nuestras operaciones en México, en materia de sustentabilidad.

Buscando alinearnos a las principales exigencias de los organismos que marcan la directriz para la revelación de informes en materia de sustentabilidad, en KPMG en México continuamos elaborando nuestro informe bajo los lineamientos de la Global Reporting Initiative (GRI), siguiendo su versión más reciente, la Guía G4 bajo la opción de conformidad esencial; así como también con base en los Principios de Inclusividad, Relevancia y Capacidad de Respuesta definidos por AccountAbility AA1000APS (2008).

A lo largo de este documento nuestro lector podrá identificar cómo cada uno de estos temas son abordados en congruencia bajo los 10 Principios del Pacto Mundial, para lo cual compartimos el siguiente esquema:

Principios del Pacto Mundial		Asuntos materiales en sustentabilidad
Derechos Humanos	<p>Principio 1: Las Empresas deben apoyar y respetar la protección de los derechos humanos fundamentales reconocidos universalmente, dentro de su ámbito de influencia.</p> <p>Principio 2: Las Empresas deben asegurarse de que sus empresas no son cómplices de la vulneración de los derechos humanos.</p>	<p>Derechos humanos</p> <p>Relacionamiento con grupos de interés</p> <p>Impactos sociales en comunidades</p> <p>Estándares con proveedores</p>
Seguridad en el trabajo	<p>Principio 3: Las empresas deben apoyar la libertad de Asociación y el reconocimiento efectivo del derecho a la negociación colectiva.</p> <p>Principio 4: Las Empresas deben apoyar la eliminación de toda forma de trabajo forzoso o realizado bajo coacción.</p> <p>Principio 5: Las Empresas deben apoyar la erradicación del trabajo infantil.</p> <p>Principio 6: Las Empresas deben apoyar la abolición de las prácticas de discriminación en el empleo y ocupación.</p>	<p>Desarrollo Capital Humano</p> <p>Prácticas laborales</p> <p>Atracción y retención de talento</p> <p>Satisfacción de empleados</p> <p>Seguridad y salud ocupacional</p>
Respeto y Cuidado del Medio ambiente	<p>Principio 7: Las Empresas deberán mantener un enfoque preventivo que favorezca el medio ambiente.</p> <p>Principio 8: Las empresas deben fomentar las iniciativas que promuevan una mayor responsabilidad ambiental.</p> <p>Principio 9: Las Empresas deben favorecer el desarrollo y la difusión de las tecnologías respetuosas con el medioambiente.</p>	<p>Gestión de la RSC</p> <p>Políticas ambientales/Sistema de gestión medioambiental</p> <p>Gestión de residuos materiales</p> <p>Eco eficiencia energética</p> <p>Cambio climático y otras emisiones atmosféricas</p> <p>Gestión de los recursos hídricos</p> <p>Biodiversidad (Conservación)</p>
Lucha contra la corrupción	<p>Principio 10: Las Empresas deben trabajar en contra de la corrupción en todas sus formas, incluidas la extorsión y el soborno.</p>	<p>Corrupción/ soborno/ transparencia</p> <p>Ética e integridad</p> <p>Gestión de riesgos</p> <p>Desarrollo productos y servicios</p> <p>Responsabilidad de productos</p> <p>Temas financieros</p> <p>Operaciones</p> <p>Gobierno corporativo</p> <p>Gestión de relaciones con clientes</p> <p>Gestión de la marca</p>

Cabe destacar que este reporte lo elaboramos para dar cumplimiento al reporte y avance sobre el plan de acción, de KPMG en México frente a los Principios del Pacto Mundial. También se desarrolla como un ejercicio de transparencia con nuestros diversos grupos de interés, por lo cual consideramos de especial valor su retroalimentación para propiciar nuestra mejora continua. Esperamos sus comentarios en el correo: abrassel@kpmg.com.mx

Para mayor información y consulta de nuestros Informes de Sustentabilidad, visite por favor nuestra página web: kpmg.com.mx

2. MENSAJE DEL DIRECTOR GENERAL

Hace siete años dimos el primer paso para formalizar y mejorar acciones de identificación a temas críticos en lo ambiental, social y económico. Desde entonces, en KPMG en México hemos sostenido nuestro compromiso y adherencia a los 10 Principios del Pacto Mundial de la Naciones Unidas en materia de: Derechos Humanos, Seguridad en el Trabajo, Respeto y Cuidado del Medio Ambiente y Lucha contra la Corrupción. Desde entonces renovamos nuestro compromiso de incluir los 10 Principios día con día en nuestra Firma a través de la gestión de nuestras actividades en materia de responsabilidad corporativa y sustentabilidad.

Con la sustentabilidad como uno de los 6 ejes estratégicos de KPMG en México, buscamos crear un balance entre los aspectos económicos, sociales y ambientales que manejamos, al mismo tiempo que buscamos de la permanencia y la visión a largo plazo de la Firma. Queremos mantener un equilibrio entre la importancia de buscar la generación económica y el retribuir a la sociedad.

Luchamos día a día por distinguirnos como una Firma que supera retos. Hoy por hoy, tenemos ante nosotros una estrategia ambiciosa que requiere el compromiso de cada uno de los integrantes de KPMG en México. Nuestra experiencia y el talento de nuestra gente soportan el éxito de nuestra Firma. Es su trabajo diario el que hace *La diferencia KPMG* por lo que el crecimiento de nuestra gente, su bienestar y mejora continua es una de nuestras mayores ocupaciones.

En KPMG tenemos un Propósito: **Inspirar Confianza e Impulsar el Cambio**. Actualmente una de nuestras principales iniciativas es fortalecer, difundir, vivir y lograr nuestro propósito. Este propósito cobra sentido con el compromiso de cada uno de nuestros colaboradores, con la entrega y la pasión que nos desempeñamos diariamente, esta frase sintetiza nuestro sentir y se convierte en la razón de ser de nuestra Firma.

Queremos un mejor mundo para nuestros grupos de interés. Sabemos que su bienestar es parte de nuestra permanencia y crecimiento.



Guillermo García-Naranjo

Socio Director General de KPMG Cárdenas Dosal, S.C. (KPMG en México)

3. NUESTRA FIRMA

KPMG International

KPMG International es una red global de firmas profesionales que proveen servicios de Auditoría, Impuestos y Asesoría. Operamos en 155 países y tenemos 162,031 personas trabajando en las Firmas miembro alrededor del mundo. Las Firmas miembro de la red global de KPMG están afiliadas a KPMG International, una cooperativa suiza y cada una de ellas es una entidad legal e independiente.

Nuestro objetivo es transformar el conocimiento en valor para el beneficio de nuestros clientes, nuestra gente y de los mercados de capital. Nuestras Firmas miembro proporcionan al cliente un conjunto multidisciplinario de servicios financieros, de asesoría y de contabilidad, globalmente consistentes, basados en un profundo conocimiento por industria.



KPMG en México

KPMG en México fue fundada en 1946. A través de este periodo hemos brindado servicios de Auditoría, Impuestos y Asesoría a empresas locales, nacionales y multinacionales, siempre comprometidos con los resultados de cada uno de nuestros clientes.

Contamos actualmente con 180 Socios y más de 2,800 profesionales en 18 oficinas ubicadas estratégicamente en las ciudades más importantes de la República Mexicana, ofreciendo un beneficio doble a nuestros clientes: respaldo global y amplio conocimiento local.

Nuestros Servicios

KPMG está consciente de los retos que enfrentan las empresas y/o instituciones en este complejo ámbito global de negocios, y a través de una completa variedad de servicios dentro de nuestras tres ramas principales: Auditoría, Impuestos & Legal y Asesoría, ayudamos a las compañías a administrar los riesgos, mejorar su desempeño, cumplir con los marcos regulatorios nacionales e internacionales y enfrentar los retos del sector en el que se desarrollan.

Auditoría

La auditoría es una pieza clave para la toma adecuada de decisiones, al proveer información sólida, que cumpla con los diversos requerimientos normativos y fortalezca el corazón del negocio.

Impuestos & Legal

La Práctica Fiscal de KPMG en México otorga servicios de asesoría, planeación, defensa legal y cumplimiento, los cuales se realizan estrictamente dentro del marco legal, con las siguientes áreas de especialización: Impuestos Corporativos, Fusiones y Adquisiciones, Servicios Fiscales Internacionales, Servicios Legales entre otros.

Asesoría

A través de la experiencia y las diversas metodologías innovadoras de análisis que hemos desarrollado, observamos que los retos a los que se enfrentan las compañías recaen en tres ramas fundamentales en las que hemos dividido nuestros servicios en tres rubros: Management Consulting, Risk Consulting y Transactions & Restructuring.

Nuestros atributos y valores

Somos profesionales de alto desempeño que ayudamos a simplificar lo complejo ofreciendo perspectivas fundamentadas y soluciones claras para beneficio de nuestros clientes, a través de los atributos que nos distinguen:



Nuestros valores determinan cómo nos comportamos con los clientes y entre nosotros. También definen lo que representamos y la manera en que llevamos a cabo nuestras funciones, ayudándonos así a trabajar en equipo en la forma más efectiva y satisfactoria. Esto nos permite crear una cultura organizacional fuerte sistemáticamente a lo largo de la red.

Lo que distingue a KPMG

- Experiencia, conocimiento y recursos en cada segmento del mercado.
- Excelencia técnica y asesoría objetiva.
- Habilidad para proveer capacidades técnicas mediante respuestas efectivas y en tiempo a necesidades específicas.
- KPMG produce, organiza y patrocina foros relevantes y publicaciones que muestran las tendencias de negocio en todo el mundo.
- Acceso a Centros de Excelencia e Innovación, que reúnen a altos ejecutivos para pláticas y cursos sobre asuntos contables, administración de riesgos, aspectos regulatorios y financieros.
- Red global de conocimiento que facilita compartir información de actualidad, experiencia y tendencias con clientes.
- Compromiso con la calidad a través del programa *Client Care*, realizando evaluaciones periódicas del desempeño por parte de nuestros clientes para medir su grado de satisfacción.
- Integridad, control de calidad y administración de riesgos.

Experiencia y conocimiento por sector de industria

En KPMG ofrecemos a nuestros clientes programas y soluciones innovadoras, como el Programa Global de Industrias, conformado por especialistas en las tendencias y retos que caracterizan a cada segmento del mercado.

Dicho programa produce estudios especializados en las mejores prácticas por industria, con parámetros reales que han dado resultados positivos en diversos segmentos de mercado y están al servicio de todos nuestros clientes.

Estos son, entre otros, los sectores de industria que conocemos ampliamente y en los cuales tenemos experiencia:

<ul style="list-style-type: none">• Automotriz• Construcción• Hotelería• Información• Manufactura• Maquiladoras• Productos de consumo	<ul style="list-style-type: none">• Entretenimiento• Gobierno• <i>Retail</i>• Farmacéutico y salud• Servicios financieros• Tecnología• Telecomunicaciones
---	---

Acceso a tendencias y mejores prácticas

Delineando Estrategias

Iniciativa única en su tipo, dirigida exclusivamente a la Alta Dirección de las empresas en México. Su objetivo es cumplir nuestra misión de transformar el conocimiento en valor para nuestros clientes, nuestra gente y los mercados de capitales, a través de artículos mensuales de análisis, tendencias e información estratégica para los mercados y negocios en México, que pueden ser consultados en www.delineandoestrategias.com.

C Forum

C Forum es el espacio de KPMG creado en exclusiva para que los directivos puedan conocer tendencias, compartir historias de éxito, mejores prácticas y mucho más, a través de eventos en donde expositores de talla internacional en diversos sectores de industria comparten tendencias e ideas en temas como planeación estratégica, optimización de costos y mucho más.

Contribución de KPMG en los sectores de la industria

Creemos que proveer y generar información, así como perspectivas de negocio, es una parte fundamental de nuestro servicio a clientes de diferentes sectores, con el fin de ayudar a la evolución y crecimiento del mercado. Es por ello que generamos y compartimos información a través de eventos, publicaciones, encuestas y creamos foros de discusión que promueven el intercambio de información entre los integrantes de diversas industrias.

Instituto del Comité de Auditoría®

Creado por KPMG a nivel global en 1999 con el objetivo de compartir las mejores prácticas en temas de Gobierno Corporativo, asuntos relacionados con la auditoría financiera, así como aspectos legales relacionados. En abril de 2005 formamos en México el Instituto del Comité de Auditoría®, el cual ha tenido una excelente respuesta y apoyo de la comunidad empresarial de nuestro país.

El Instituto del Comité de Auditoría® ofrece a Consejeros y miembros del Comité de Auditoría mesas redondas dirigidas a los diferentes niveles de la Alta Dirección. El Instituto del Comité de Auditoría opera con base en experiencias y mejores prácticas reales, no con teoría. Todos los miembros del Instituto del Comité de Auditoría en México cuentan con acceso inmediato en los Institutos de KPMG establecidos en otros países.

Knal Empresarial

Es una innovadora vía de comunicación para estar en contacto continuo con la comunidad empresarial, a través de conferencias vía internet. Knal Empresarial permite entablar un diálogo oportuno y en tiempo real de forma dinámica sobre diversos temas de negocio, permitiendo una conexión en vivo con los especialistas, además de un cómodo acceso desde cualquier lugar del mundo.

Instituto de Investigación en Auditoría y Asesoría

El Instituto de Investigación en Auditoría y Asesoría de KPMG (ARI) realiza y promueve iniciativas de investigación para referirse a las presiones de la industria y del mercado que impulsan a las empresas a desarrollar nuevas mediciones de negocios, presentación de información y modelos de comprobación. La misión de ARI es acelerar el avance del conocimiento en las áreas de negocio, incluyendo presentación de información financiera y modelos de auditoría para el futuro, nuevos modelos para medición de negocios no financieros, presentación de información y auditoría, evaluación de riesgo de negocios y control, así como cumplimiento corporativo.

Centro de Servicios de Auditoría y Asesoría (AASC)

El *Global Services Center* sirve como un centro global de excelencia para el desarrollo y ofrecimiento de servicios de auditoría y asesoría en riesgos, herramientas tecnológicas y metodologías para ser usadas por las Firms miembro de KPMG. El centro es el vehículo principal para integrar los recursos combinados de KPMG – investigación y desarrollo-, herramientas tecnológicas de auditoría, desarrollo de productos y conocimientos. El AASC desarrolla herramientas y técnicas de auditoría mejoradas para mantener el paso del ambiente rápidamente cambiante en el que nuestros clientes operan.

Reconocimiento de nuestros grupos de interés

KPMG en México ha logrado posicionarse entre sus grupos de interés como una empresa comprometida con sus colaboradores, con la sociedad y con la comunidad empresarial. Por ello, cada año realizamos procesos de certificación que hacen patentes estos esfuerzos.

Distintivo ESR

- Empresa Socialmente Responsable (obtenido por 7.º año consecutivo)



Top Companies / Expansión

- Mejores empresas para trabajar (7.º lugar en 2014)



MEG (certificación)

- Modelo de Equidad de Género



Consejo Empresarial de Salud y Bienestar

- Empresa saludablemente responsable



Pacto Mundial

- Empresa adherida al Pacto Mundial de la ONU



4. DERECHOS HUMANOS

“Principio 1: Las Empresas deben apoyar y respetar la protección de los derechos humanos fundamentales reconocidos universalmente, dentro de su ámbito de influencia.”

“Principio 2: Las Empresas deben asegurarse de que sus empresas no son cómplices de la vulneración de los derechos humanos.”

Somos signatario del Pacto Mundial de manera voluntaria a partir de julio de 2007 y desde entonces hemos trabajado de manera consistente para mejorar nuestro desempeño en cada uno de los 10 principios que establece la Organización de las Naciones Unidas en materia de: derechos humanos, el cumplimiento de normas laborales, responsabilidad ambiental y medidas anticorrupción.

A través de nuestro Código de Conducta global y local, además de los valores de nuestra Firma, se establecen las directrices para vivir estos compromisos.

En 2012, KPMG International emitió una Declaración de Derechos Humanos de conformidad con las Directrices de las Naciones Unidas sobre los derechos humanos y el trabajo, en la que se identifica nuestro apoyo al Pacto Mundial de las Naciones Unidas.

Cumpliendo los Principios Rectores, KPMG International y las Firmas miembro de KPMG se comprometen a:

- Evitar, originar o contribuir en repercusiones adversas en materia de derechos humanos a través de sus propias actividades y abordar dichos efectos.
- Buscar, prevenir o mitigar repercusiones adversas en materia de derechos humanos que estén directamente relacionadas con sus operaciones, productos o servicios a través de sus relaciones comerciales.

El Código de Conducta Global abarca nuestros compromisos para:

- Cumplir los más altos estándares de conducta ética en todo el mundo.
- Trabajar con clientes, proveedores y subcontratistas que estén a la altura de los estándares éticos esenciales de KPMG.
- Actuar con integridad, de forma ética y en interés del público.
- Propugnar por una cultura incluyente y colaborativa, libre de intimidación, discriminación y hostigamiento, donde a todos se les trate con respeto y dignidad.

Además, las políticas y los procedimientos que KPMG International les exige implementar a sus firmas miembro son congruentes con la Declaración de Derechos Humanos y los Principios Rectores de Naciones Unidas, los Convenios Fundamentales de la Organización Internacional del Trabajo y las Directrices para Empresas Internacionales de la Organización para la Cooperación y el Desarrollo Económico (OCDE).

KPMG International ha continuado con el apoyo a iniciativas como: *UN Global Compact* (UNGC), el *World Business Council for Sustainable Development* (WBCSD) y los *Women's Empowerment Principles* (WEP). También ha extendido el compromiso de nuestro Presidente Global, quien en el *World Economic Forum* (WEF) en Davos, firmó el *Zero Hunger Pledge* a nombre de toda la red de firmas de KPMG.

KPMG inspira confianza a través de nuestras acciones, alianzas, compromisos e inversiones, trabajando para apoyar a la gente a salir de la pobreza y asegurar que el crecimiento económico esté balanceado con la necesidad de sostener nuestro medio ambiente y defender el respeto por los derechos humanos.

El desarrollo incluyente busca asegurar que toda la población se beneficie del desarrollo económico y social. Esto es fundamental para nuestro trabajo y puede verse en nuestro acercamiento por combatir la pobreza mediante el *Zero Hunger Challenge*, al promover la inclusión financiera mediante servicios a clientes e iniciativas en comunidades; al hacer investigación colaborativa con el WEF en temas relacionados a desarrollo y mejorando en el combate a desastres naturales mediante la preparación y el apoyo a la gente afectada.

Por medio del Código de Conducta para Proveedores en KPMG en México, buscamos fortalecer la cadena de valor e involucrar a nuestros proveedores en una actuación ética, transparente y apegada a nuestros valores. Entendemos que somos responsables de elegir a los proveedores con los que trabajamos y debemos involucrarlos en un comportamiento ético y transparente, en la erradicación del trabajo infantil y la discriminación y en el respeto a los derechos humanos y el medio ambiente.

En 2011, más del 90% de nuestros proveedores en Ciudad de México, Monterrey y Guadalajara firmaron el Código de Conducta y en 2015 estamos planeando una actualización del Código, así como solicitar nuevamente su firma a nuestros principales proveedores para refrendar su compromiso.

Adicional a nuestro trabajo interno, buscando cumplir con Pacto Mundial, KPMG en México fue invitado por su oficina de representación en nuestro país, a formar parte de su Comité local. Por lo tanto, a través de un Socio miembro de nuestro Comité de Sustentabilidad, también se tiene participación directa en el Comité de Pacto Mundial México.

Equidad de Género

En KPMG en México deseamos promover un ambiente laboral de respeto y reconocimiento, con igualdad de oportunidades desde la selección y reclutamiento del personal, la remuneración, el crecimiento y el desarrollo de carrera, así como la valoración del trabajo logrando un equilibrio laboral y familiar.

Desde 2012 KPMG en México recibió la certificación del Modelo de Equidad de Género por parte del Instituto Nacional de las Mujeres. Esta certificación ratifica nuestro interés, apertura y compromiso por implementar acciones contundentes que promueven la equidad y por hacer extensivo este compromiso a nuestra cadena de valor.

Para la obtención de esta certificación, KPMG en México vivió un proceso de auditoría externa a través del cual se revisó el cumplimiento de los requisitos establecidos en el MEG: 2012 en las oficinas México, Guadalajara, Monterrey y Querétaro, obteniendo un calificación "A", la cual es el máximo nivel a alcanzar en este proceso y que nos permitió el reconocimiento de las entonces 17 oficinas que teníamos a nivel nacional.



Contamos con el Comité de Equidad KPMG, el cual es responsable de promover la igualdad, la protección a los derechos humanos, la no discriminación y de garantizar un ambiente de trabajo libre de violencia, acoso u hostigamiento.

En el portal de equidad KPMG se establece un canal de comunicación muy claro y transparente con nuestra gente para informar, promover, reportar y sugerir acciones y programas específicos. A la fecha, el buzón de equidad funciona en forma totalmente anónima y se ha reforzado el procedimiento de denuncia, sanción y seguimiento de cualquier incidente reportado.

Se han implementado diversas iniciativas para empoderar y promover el desarrollo y crecimiento profesional de las mujeres. Valoramos el enorme talento que aportan y al mismo tiempo comprendemos y respetamos su papel en el entorno familiar y sus prioridades personales. Desde 2010 ofrecemos esquemas diversos como trabajo por proyecto, horario flexible, oficina virtual, reincorporación después de un periodo de trabajo en casa, etc.

En 2014, como parte de las acciones de promoción de la Equidad de Género se llevó a cabo en las oficinas de todo el país la *Encuesta sobre Equidad 2014*, de la cual obtuvimos una retroalimentación de 728 colaboradores (372 mujeres y 356 hombres), con los siguientes puntos a resaltar:

- El 80% considera que las condiciones en las que desempeña su trabajo se dan en un ambiente de igualdad y equidad para todas las personas.
- El 82% considera que tanto colaboradores como colaboradoras cuentan con igualdad de oportunidades para acceder a una promoción de puesto.
- El 87% considera que es importante para la Firma incorporar el enfoque de género, como una herramienta para disminuir las desigualdades entre hombres y mujeres en las relaciones de trabajo.

También realizamos una campaña para reforzar nuestro compromiso con la igualdad, diversidad y un entorno incluyente, así como para prevenir el hostigamiento y la discriminación; además, se reforzó el proceso de denuncia ante cualquier comportamiento hacia un colaborador de KPMG, con el cual se creara una conducta hostil, ofensiva o discriminatoria.

Estamos comprometidos con un ambiente de trabajo que celebra y reconoce las diferencias entre hombres y mujeres, así como entre personas de diversas culturas, formas de pensar y religiones. Para KPMG en México, "equidad" significa un compromiso con nuestra gente, con sus familias y con nuestro país.



Iniciativas de vinculación con comunidades

En KPMG en México hemos logrado impactar de manera significativa a nuestros grupos de interés, por medio de programas de Responsabilidad Corporativa y Sustentabilidad como la Jornada de Voluntariado, Día de Ayuda KPMG, Día de Ayuda Citi, Trainees KPMG y Corredores con causa.

Asimismo estamos conscientes que el apoyo asistencial es importante para proporcionar un alivio inmediato a personas afectadas por las contingencias debidas a desastres naturales, sin embargo, creemos que es importante atacar las causas y aliarnos con quienes trabajan en implementar acciones integrales de nutrición, educación, abastecimiento de agua y seguridad alimentaria.

Nuestros principales programas de apoyo a comunidades son:

Voluntariado

Al día de hoy contamos con mayor participación tanto de Socios como de colaboradores de la Firma, quienes comprometidos con la comunidad, se interesan cada vez más en participar en diferentes iniciativas a lo largo del año.

En este periodo hemos logrado realizar la construcción de huertos sustentables y tanques captadores de agua pluvial; habilitamos espacios lúdicos y educativos para niños en diferentes instituciones académicas y apoyamos dando mantenimiento a las mismas, aportando nuestro tiempo y mano de obra para mejorar las instalaciones a las que acuden diariamente cientos de niños y niñas. Todo lo anterior, con el apoyo de los voluntarios de KPMG, quienes desinteresadamente otorgan su esfuerzo, tiempo y talento para ayudar a los demás.

En nuestra última jornada de voluntariado tuvimos la participación de 20 voluntarios de diferentes áreas, quienes viajaron a Xilitla, San Luis Potosí, durante cuatro días para poder construir un huerto de traspatio y un tanque captador de agua para la escuela Emiliano Zapata. Con esta actividad, impactamos a corto, mediano y largo plazo de manera directa a los niños que asisten a esta escuela; asimismo, gracias a los vegetales que allí se sembraron, los niños y niñas podrán contar con alimentos de alto contenido proteico que mejorarán su nutrición y por ende su desempeño escolar.



Día de Ayuda KPMG

En 2013, tras los acontecimientos de desastre que se originaron a consecuencia de los huracanes Ingrid y Manuel, un grupo de colaboradores de KPMG se presentó en las instalaciones de la Cruz Roja Mexicana para brindar apoyo humanitario, colaborando de manera positiva ante tal emergencia. A esta actividad se sumaron diferentes oficinas de KPMG, quienes lograron reunir entre sus colaboradores una cantidad significativa de víveres, mismos que fueron entregados en diferentes localidades y zonas afectadas.



Con esta actividad logramos reunir más de 450 horas de trabajo voluntario, en las que se involucraron siete oficinas y más de 70 colaboradores de diferentes áreas.



Adicionalmente, mediante nuestra alianza con World Vision México, la Firma decidió apoyar a 27 familias de Xilitla, San Luis Potosí cuyas casas fueron severamente afectadas por estos huracanes y aportamos los recursos totales para reconstruir sus viviendas, con lo cual fueron beneficiados 93 niños y niñas y sus padres.

En 2014, 401 colaboradores en 15 oficinas de KPMG participaron en el Día de Ayuda, invirtiendo 2,959 horas para apoyar a comunidades o instituciones realizando diferentes actividades de apoyo, como fueron: reforestación, pintura de escuelas en casa hogar o estancia infantil, actividades de lectura a niños, sembrado de huertos de traspatio y habilitación de ludoteca, con lo cual fueron beneficiadas 9,253 personas.



Desastres naturales

En apoyo a los damnificados que dejó el paso del huracán Manuel en 2013, el Comité de Sustentabilidad acordó que los recursos destinados para casos de emergencia por desastres naturales, fueran enfocados a rehabilitar una parte de la Escuela Secundaria Técnica N° 66, ubicada en Laguna Colorada en Culiacán, Sinaloa.

La aportación de KPMG consistió en la entrega de 19 equipos de cómputo que sirvieron para contrarrestar la pérdida que se tuvo debido a las fuertes tormentas, la cual fue apoyada por nuestra oficina en Culiacán.



En septiembre 2014 el huracán *Odile* tocó tierra en Baja California Sur, causando importantes daños. Nuestros colaboradores se solidarizaron con la gente afectada y recibimos la donación de 2,283 artículos entre alimentos, higiene personal y limpieza, los cuales fueron entregados a la Cruz Roja para su envío a la población afectada.

Otro desastre natural en donde nuestros colaboradores apoyaron, fue en Cadereyta, Nuevo León, donde en el *Río San Juan* hubo un importante derrame de petróleo crudo y varios ejidos fueron afectados. Nuestros colaboradores de oficina Monterrey lograron recaudar 303 kg de alimentos y agua para apoyar a las familias en emergencia.

Asimismo KPMG en México atendió al llamado de KPMG International para apoyar a contrarrestar la epidemia de ébola donde se habían dado hasta octubre del 2014, 9,191 casos del virus en África del Este, por lo cual decidimos apoyar con un donativo económico a través de la *International Federation of Red Cross and Red Crescent Societies*.



Trainees KPMG

En este programa los familiares de nuestros colaboradores de entre 17 y 22 años son invitados a trabajar un mes en alguna de las diferentes áreas de nuestra Firma como una primera experiencia profesional.

En 2013 contamos con la participación de 44 Trainees: 32 en Cd. de México, 6 en Monterrey, 5 en Guadalajara y 1 en Querétaro. En 2014, contamos con la participación de 53 jóvenes en las siguientes oficinas: 38 en México, ocho en Monterrey, dos en Guadalajara, dos en Ciudad Juárez, dos en Hermosillo y uno Tijuana. En este último ejercicio de nuestro programa *Trainees*, contamos con diferentes actividades que ayudaron a los jóvenes participantes a relacionarse con las labores profesionales de la Firma, como el taller de “Vida y carrera”, impartido por el área de Reclutamiento y Selección para planear un mejor futuro.

Otra de las actividades dentro del programa Trainees fue el evento “Juega con tu habilidad”, organizado por la Junta de Asistencia Privada (JAPDF), en el que los participantes de la oficina México tuvieron la oportunidad de acudir como voluntarios para apoyar en diferentes actividades lúdicas en las que participaron Instituciones que apoyan a gente con discapacidad. De esta manera, logramos una sensibilización de nuestros jóvenes en el tema de inclusión.

A través de este programa incentivamos a que los jóvenes a contar con más herramientas para reforzar sus conocimientos y afianzar su decisión por una carrera universitaria, además de formarlos en temas de ciudadanía corporativa.



Corredores con causa

KPMG en México durante varios años “se ha puesto la playera naranja” sumándose al equipo de Team World Vision México (TWV), donde con motivo del Maratón de la Ciudad de México, la Firma convoca a sus colaboradores a sumarse al equipo de corredores KPMG – TWV, con lo cual se promueve la salud, el compañerismo y principalmente el correr por una buena causa.

La Firma hace una aportación por cada kilómetro recorrido por sus colaboradores y en los últimos 2 años World Vision ha construido con esos recursos tanques captadores de agua pluvial para diferentes comunidades mazahuas que habitan en el Estado de México y que carecen de agua potable en su comunidad.

En 2014 contamos con la participación de 47 atletas que corrieron desde 10 hasta los 42 kilómetros, el doble de nuestros 23 atletas que participaron en 2013, por lo que crecimos en 104% la participación en esta iniciativa.

Adicionalmente y continuando con la promoción de una vida más saludable, trajimos a nuestro corporativo a Beatriz Camiade, ultramaratonista mexicana, quien dio la conferencia “¡Muévete! Haz tuyos la salud y el éxito” y se conectaron vía webcast nuestras 17 oficinas foráneas, con lo cual 222 colaboradores tomaron esta plática para fomentar mejores hábitos y vivir más saludablemente.



Programas de educación y desarrollo

Fomento a la educación

La Responsabilidad Corporativa y Sustentabilidad se han identificado como un punto clave de atracción de talento. Es por ello que se han establecido y reforzado diferentes convenios con universidades, lo cual nos ha permitido acercarnos a los jóvenes de una manera diferente aprovechando oportunidades de cátedra, conferencias, servicio social y convenios específicos de Responsabilidad Social con varias universidades a nivel nacional.

La vinculación con las universidades además de apoyar el desarrollo de la educación, permite que poco a poco los alumnos se vayan identificando con la Firma; es por ello que en 2014 se implementaron y reforzaron estrategias como:

- Docencia, donde actualmente participan 9 Socios, 2 Directores, 14 Gerentes, 1 supervisor y 1 *staff* (solo de Auditoría)
- 104 eventos de vinculación universitaria, conferencias técnicas y pláticas
- Se otorgaron 20 becas académicas
- 60 estudiantes realizaron prácticas profesionales

Adicionalmente, en temas de atracción, la sustentabilidad tiene un espacio especial en los cursos de atracción (anual) e inducción (semanal), con el objetivo de que los nuevos ingresos conozcan lo que hacemos, por qué lo hacemos y cuáles son los resultados de nuestro actuar.

El tema social es importante para los jóvenes hoy en día. El perfil de talento que buscamos y que queremos retener está interesado en lo que su empresa hace por la sociedad y en buscar formas de involucrarse con ésta.

Las respuestas en el proceso de reclutamiento, de inducción y en temas relacionados en redes sociales lo confirman: ser una empresa comprometida con la sociedad y el medio ambiente los identifica, los enorgullece y los retiene.

Donativos y servicios *pro bono*

En los últimos dos años KPMG en México otorgó \$15,432,337 pesos en donativos relacionados con nuestros clientes, ya fuera en servicios *pro bono* para sus fundaciones, patrocinios, donativos económicos o en especie. Además, 75 fundaciones u Organizaciones de la Sociedad Civil (OSC) son auditadas *pro bono* o con un cobro mínimo.

Este es un rubro muy significativo en nuestra estrategia, porque con ello aportamos valor a la sociedad y a nuestros clientes, haciendo lo que mejor sabemos hacer: poner el talento a trabajar en aquellas causas que buscan un impacto positivo en la sociedad.

Nuestro objetivo es aportar a quienes trabajan en causas sociales las herramientas adecuadas para que operen en forma sustentable. Ya sea mediante una auditoría, asesoría en Gobierno Corporativo, fondeo, canalización de recursos, reporte de indicadores o mejoramiento de sus procesos de tecnología, nuestra función ha sido ayudarlos a mejorar en muy diversas formas. Como resultado de ello estamos impactando directamente en sus causas y ayudando a crear instituciones más transparentes, eficientes y exitosas.

Café Tlaneski

El proyecto de las familias productoras de café de la huasteca potosina en Xilitla, San Luis Potosí, es uno de los más queridos, exitosos y por el cual sentimos mucho orgullo de nuestra Firma en temas de desarrollo. En él hemos visto involucrarse a diferentes actores que buscan lograr un mismo fin: el crecimiento y evolución de la comunidad cafetalera. Queremos beneficiar no solamente al productor y padre de familia, sino a toda la comunidad que forma parte de esta sociedad cooperativa y que vive de esta actividad.



En nuestra búsqueda por seguir contribuyendo con la comunidad a la que ya se estaba apoyando a través del programa de patrocinios a niños de la huasteca, en alianza con World Vision México, tuvimos la oportunidad de

participar, en un inicio, a través de un donativo económico en el que nuestra Firma aportaba el 70% del costo total de los activos productivos para que las familias eficientaran y aumentaran su producción.



La primera etapa consistió en la adquisición de los siguientes activos productivos:

- 112 despulpadoras
- 83 secadores solares
- 89 piletas de fermentación

El resultado de dicha adquisición fue el siguiente:

- Más de 100 familias beneficiadas en 18 comunidades de Xilitla, San Luis Potosí.
- 17 toneladas acopiadas de café en pergamino de calidad pagadas a productores con precio superior al local.
- Se logró la Certificación de Producto Orgánico por parte de Certimex, misma que debe ser renovada año con año.

A continuación, se muestra el incremento en producción de café comparado con años anteriores:

<div>   </div>			
Concepto		Apoyo de KPMG a productores	
Periodo	2011	2012	2013
Número de familias que reciben equipo productivo	0	112/100	100
Total de familias con equipo productivo	109	221	321
Total de niñas y niños beneficiados	327	663	963
Toneladas de producción anual	4	17/15	25
Precio de venta por kg	\$130	\$140	\$140 y \$190
Número de productores certificados como orgánicos	0	90	150
Rediseño de bolsa con nuevo nombre: Tlaneski	No aplica	No aplica	Obtenido
Barras de café atendidas por hijos de productores	0	0	Apertura del primer local
Capacitación en desarrollo empresarial	0	0	1
Venta de café en tiendas Walmart	No aplica	No aplica	En proceso

Dando continuidad a este proyecto, en 2014 la Firma realizó un segundo donativo con el que se está beneficiando a otros 100 productores de café, teniendo así a más de 200 familias involucradas en este proyecto de desarrollo comunitario.

Adicionalmente, se realizó el donativo en especie de una barra de café, con la cual los jóvenes hijos de productores cafetaleros tienen una opción más de trabajo que pueden realizar y complementar con sus estudios

académicos. De esta manera, el involucramiento por parte de las familias es integral y la cadena productiva continúa creciendo y fortaleciendo los lazos entre la propia comunidad.

Acompañados siempre de nuestro aliado World Vision México, nos encontramos trabajando de manera estratégica para poder continuar con nuestra labor de apoyo y fortalecimiento de los productores de la huasteca potosina.

Este es un claro ejemplo de una estrategia sustentable a favor de la gente más vulnerable y de lo que podemos lograr como Firma para empoderar a nuestra comunidad y mejorar sustancialmente y a largo plazo la vida de estos cafetaleros que hace tres años estaban en situación de pobreza extrema. Esta iniciativa ha sido reconocida a nivel global y está siendo utilizada como *best practice* en varias Firmas miembro.

Alianzas estratégicas

KPMG en México ha decidido apoyarse en diversas Organizaciones de la Sociedad Civil para lograr que nuestros esfuerzos sean contundentes y generen resultados a largo plazo en la estrategia comunitaria; algo que únicamente por nuestros propios medios sería difícil de conseguir.

Mediante el trabajo en conjunto, nuestras alianzas representan una mancuerna que nos facilita la implementación de acciones y canalización de recursos en tiempo, talento y dinero. Sobre todo, esta dinámica brinda transparencia e indicadores claros de desempeño e impacto.

Aunque nos apoyamos en varias instituciones, tenemos cuatro grandes aliados:



World Vision México

Organización humanitaria internacional que combate las causas y consecuencias de la pobreza, enfocándose principalmente en niños.

En el último año trabajamos con World Vision en la jornada de voluntariado, el Día de Ayuda Citi, el proyecto de Café Tlaneski, los corredores de Team World Vision para el maratón de la Ciudad de México y, adicionalmente, mediante esta importante alianza todos nuestros Socios y algunos Directores patrocinan a uno o varios niños de la huasteca potosina, otorgándoles una beca integral (educación, salud, nutrición). En 2013 contábamos con 186 niños becados y en 2014 beneficiamos a 208 niños en el programa.

Enactus México

Generan un impacto sustentable a través proyectos productivos creados por el talento de universitarios emprendedores, con la participación de ejecutivos, empresas e instituciones comprometidos con la sociedad y el planeta.

KPMG en México apoya a esta organización desde 2005, y KPMG International tiene una alianza con Enactus en 30 países, además de ser el escrutador oficial en todas sus competencias.

En octubre de 2013 tuvimos la oportunidad de ser el patrocinador anfitrión de la *World Cup* que se celebró en Cancún. Se contó con más de 3,000 participantes de 40 países alrededor del mundo, logrando resultados importantes en términos de imagen, vinculación con empresarios y estudiantes, así como una destacada cobertura en medios.



En 2014 patrocinamos la competencia nacional en Puebla, así como la competencia especial de Ética en los Negocios. Los empresarios participantes, quienes fungen como jueces de la competencia, asistieron a una conferencia especial sobre “Perspectivas de la Alta Dirección 2014” y a los estudiantes se les dio la plática “La Sostenibilidad y su efecto en los negocios”.

Dimos un *coaching* especial sobre negocios al equipo nacional ganador de la Universidad Mixteca de Oaxaca, el cual representó a nuestro país en la *World Cup* 2014 en Beijing, China.

Iniciativas como ésta nos permiten apoyar en las tres líneas de acción que cubrimos (educación, medioambiente y desarrollo), al tiempo que representan oportunidades claras de relacionamiento en todos los ámbitos.

Teletón

Ofrece rehabilitación integral a niños con discapacidades físicas y promueve mensajes sobre el respeto, la igualdad y el apoyo a la gente en estas condiciones.

KPMG en México ha colaborado con Fundación Teletón desde 1999. Hemos realizado diferentes aportaciones: donación de equipos de oficina, auditoría, donativos económicos de la Firma y sus colaboradores.

En 2013, el donativo se canalizó a la compra de un aparato para encefalogramas para su nuevo Hospital de Oncología en Querétaro. También se realizó el “Día de Ayuda Citi” donde nuestros colaboradores conocieron el CRIT de Neza, jugaron baloncesto con los niños y entregaron sillas de ruedas y andaderas.

En 2014 además del donativo económico que cada año realizan tanto nuestros colaboradores como la Firma, en el CRIT de Saltillo se entregaron diferentes aparatos pediátricos.

En KPMG en México creemos en esta causa, pues Teletón representa un proyecto de unidad nacional, donde a través de la solidaridad, se ha logrado convocar a todo México con el firme propósito de fomentar una mejor calidad de vida para los niños y jóvenes con discapacidad, cáncer y autismo.

Anímate a Estudiar

Fomenta e incentiva que niños y jóvenes mexicanos con menos recursos y oportunidades continúen sus estudios.

Hemos apoyado desde hace algunos años a la iniciativa Anímate a Estudiar, porque es una asociación comprometida con crear un México mejor a través de la educación, ya que sus beneficiarios son niños y jóvenes de escasos recursos, comunidades indígenas y grupos vulnerables que tienen la iniciativa de salir adelante a través del estudio.

En 2013 con la aportación realizada por KPMG en México fueron entregadas 166 mochilas con todos los útiles escolares necesarios para que estudiantes de 4 instituciones pudieran continuar con sus estudios.

En 2014 se donaron 169 mochilas y buscamos además involucrar a gente de nuestras oficinas de México, Puebla y Querétaro con las escuelas beneficiadas, de forma que creamos un vínculo con esta comunidad. Adicionalmente, realizamos un donativo de materiales en inglés.

Seguiremos impulsando la educación de niños de escasos recursos para que puedan alcanzar mejores condiciones.



5. SEGURIDAD EN EL TRABAJO

“Principio 3: Las empresas deben apoyar la libertad de Asociación y el reconocimiento efectivo del derecho a la negociación colectiva.”

“Principio 4: Las Empresas deben apoyar la eliminación de toda forma de trabajo forzoso o realizado bajo coacción.”

“Principio 5: Las Empresas deben apoyar la erradicación del trabajo infantil.”

“Principio 6: Las Empresas deben apoyar la abolición de las prácticas de discriminación en el empleo y ocupación.”

Para KPMG en México, el compromiso, talento e integridad de nuestros colaboradores se traduce en la generación de valor para todos quienes formamos parte de la Firma, nuestros clientes y grupos de interés. Gran parte de nuestro éxito presente y futuro depende de innovadoras estrategias de reclutamiento, capacitación y retención del mejor talento, en los que estamos enfocadas.

Al ser profesionales de alto desempeño, buscamos **Impulsar el cambio y Generar confianza** al tiempo que atraemos el capital humano más valioso, ofreciéndoles atractivas oportunidades de desarrollo profesional en un gran lugar para trabajar en México. Nos hemos adherido tanto a iniciativas locales como internacionales en la gestión de nuestro talento. Al formar parte de una red global, establecemos valores, principios, políticas y compromisos que aseguran un comportamiento ético y un desempeño de mejora continua hacia nuestro capital humano tanto de manera local como global. Participamos con organizaciones que evalúan e impulsan nuestro compromiso y comportamiento hacia el fortalecimiento de una cultura organizacional y entorno que promueva el desarrollo de nuestros colaboradores. Asimismo, implementamos herramientas, mecanismos e indicadores a través de los cuales gestionamos y evaluamos el desempeño y desarrollo de nuestros profesionistas, asegurando una correlación entre su éxito personal y la generación de valor a nuestra Firma.

Como principio clave de nuestro proceder corporativo y requisito mínimo de una conducta socialmente responsable, estamos comprometidos con la prevención del trabajo infantil y erradicación de trabajo forzoso, por lo que no promovemos ni toleramos prácticas que permitan la explotación a menores y la ejecución de actividades laborales forzosas en nuestra cadena de suministro. Nos encontramos en el proceso de determinar cursos de acción adicionales para impulsar la difusión de este compromiso hacia nuestros proveedores.

Respetamos el derecho de libertad de asociación como un derecho humano reconocido internacionalmente en diversas declaraciones y convenciones.

Plantilla laboral

Estamos comprometidos con el desarrollo de prácticas de contratación que fortalezcan nuestro capital humano y que nos permitan gestionar óptimamente la atracción de talento disponible en las distintas regiones donde tenemos operaciones. En KPMG en México hemos tenido un crecimiento sostenido durante los últimos años, lo cual se refleja en la composición de nuestra plantilla del FY2014 con más de 2,800 colaboradores distribuidos en nuestras 18 oficinas a lo largo del país, esto representa un incremento de 13% respecto a 2012 y un crecimiento de 5% entre el FY2013 y FY2014. El incremento porcentual y desglose de nuestra plantilla en términos de edad, sexo y categoría refleja los esfuerzos de KPMG en México por desarrollar prácticas de contratación inclusiva, e

impulsar el uso óptimo de talento y mano de obra proveniente de distintas regiones, las cuales que se encuentran agrupadas en tres unidades de negocios (UN) como sigue:

- **Unidad de Negocios Centro**
- **Unidad de Negocios Noreste**
- **Unidad de Negocios Occidente**

En la Unidad de Negocios Centro concentramos alrededor de 70% de nuestros colaboradores para atender las necesidades del mercado en esta región.

	FY2013	FY2014
UN Centro	1,832	1,981
UN Noreste	449	414
UN Occidente	409	422
Total	2,690	2,817

El tipo de contrato que ofrecemos a nuestros colaboradores puede ser indefinido (por un período indeterminado o permanente) o temporal (de duración determinada), de acuerdo a las necesidades de la Firma, exigencias del mercado y/o duración de los proyectos en los que participan.

	FY2013		FY2014	
	Hombres	Mujeres	Hombres	Mujeres
Indefinido	1,483	1,073	1,496	1,031
Temporal	66	68	152	138
Total	1,549	1,141	1,648	1,169

	FY2011	FY2012	FY2013	FY2014
Socios	132	139	152	170
Personal de Infraestructura	375	404	437	466
Profesionales	1,802	1,933	2,101	2,181
Total	2,309	2,476	2,690	2,817

La Firma reconoce la importancia de la equidad laboral en sus distintas categorías, la distribución de nuestros empleados por unidad de negocios, por función, por género y edad con la que contamos, obedece a una oferta actual de los perfiles requeridos para brindar los servicios que demanda nuestro mercado. En FY2014 observamos que tuvimos un crecimiento de 3% con respecto al FY2013 de nuestros colaboradores menores de 30 años, marcando la diferencia frente a una dinámica a la baja de esta población de colaboradores de entre 30 y 50 años.

	FY2011	FY2012	FY2013	FY2014
Mayores de 50	2%	3%	3%	3%
Entre 30 y 50 años	40%	39%	43%	40%
Menores de 30 años	58%	58%	54%	57%

	2010-2011	2011-2012	2012-2013	2013-2014
Mujeres	41%	42%	42%	41%
Hombres	59%	58%	58%	59%

Contrataciones

Durante el período del presente informe, la atracción de talento se reflejó en la contratación de más de 800 empleados por año, registro que iniciamos para este periodo y categorizamos por edad, género y unidades de negocio (UN). Durante 2014 observamos una ligera disminución en la cifra de nuestras contrataciones respecto al 2013, la cual se compone en su mayoría de una población menor a 30 años y se concentra en el área Centro. En general, la reducción de contrataciones fue poco significativa y obedeció a la oferta disponible de perfiles y la demanda del mercado, la contratación fue particularmente menor en el segmento de mujeres.

	FY2013	FY2014
Total de contrataciones	873	865

	FY2013	FY2014
Menores de 30 años	713	664
Entre 30 y 50 años	159	191
Mayores de 50	1	10

	FY2013	FY2014
Mujeres	414	352
Hombres	459	513

	FY2013	FY2014
UN Centro	586	659
UN Noreste	147	85
UN Occidente	140	121

Tasa de rotación

En KPMG en México estamos permanentemente comprometidos con disminuir nuestro índice de rotación, por lo que registramos las variaciones que ha tenido durante los últimos años. Satisfactoriamente, el índice de rotación continuó a la baja en cerca de 2% entre el año FY2012 y el año fiscal FY2014.

En cuanto a rotación, nuestra preocupación no se limita a números absolutos. Análisis específicos sobre equidad de género y rotación en diversas UN, así como en niveles específicos, son desarrollados y atendidos. En el caso particular de la creación del Comité de Equidad en 2012, se han tenido avances relevantes en cuanto a posibles causas de rotación, políticas de mitigación al respecto y reducción porcentual de rotación en este rubro.

Es destacable que el porcentaje de salida de personal se mantiene equitativo en la UN Occidente y UN Noreste, mientras que la UN Centro presenta una mayor baja porcentual.

Tasa de rotación por año en KPMG en México

	FY2011	FY2012	FY2013	FY2014
Rotación	25.21%	23.90%	22.42%	22.29%

	FY2013	FY2014
UN Centro	22.65%	22.98%
UN Noreste	22.61%	22.76%
UN Occidente	21.23%	18.55%

	FY2011	FY2012	FY2013	FY2014
Mayores de 50	5%	5%	5%	5%
Entre 30 y 50 años	18%	20%	17%	17%
Menores de 30 años	30%	26%	29%	27%

	FY2011	FY2012	FY2013	FY2014
Hombres	20.95%	21.07%	20.23%	21.31%
Mujeres	33.42%	28.61%	25.43%	23.64%

Nuestro compromiso con la atracción y retención de talento está alineado a la permanente búsqueda de un balance entre el éxito de la Firma y la realización personal de nuestros colaboradores. Es importante por ello que contemos con un registro de los índices de reincorporación al trabajo y de retención de empleados tras su baja por maternidad o permiso por paternidad.

El 100% de nuestras colaboradoras tiene derecho a disfrutar de una baja temporal por maternidad, permiso que se concede por el nacimiento de un hijo, sin que ello perjudique su desarrollo profesional. En el período de 2013 a 2014, un total de 10 empleadas gozaron del permiso de baja temporal con el derecho de conservar su empleo.

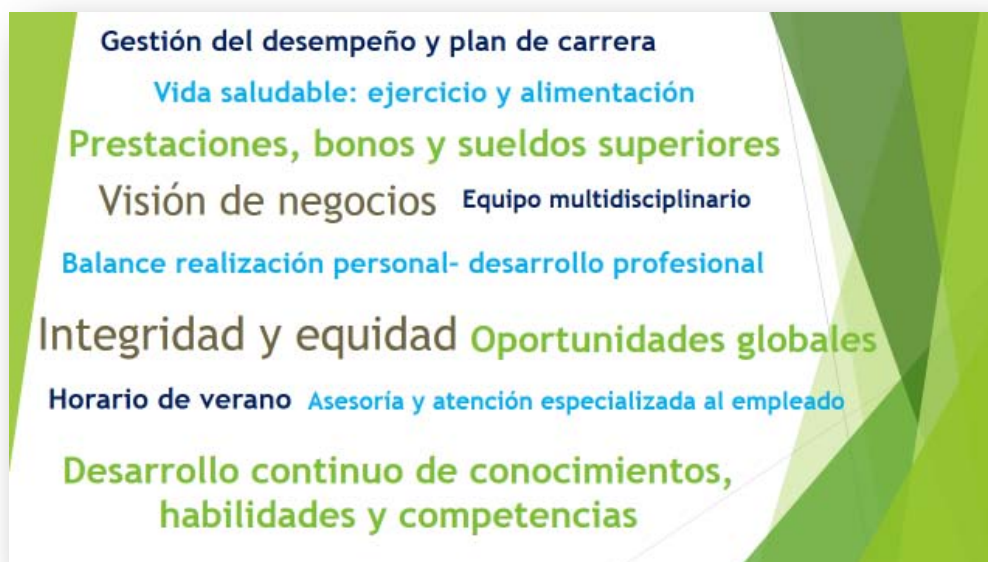
Desarrollo Profesional

¿Por qué somos una gran empresa para trabajar?

Sabemos que la calidad de las prestaciones laborales, ambiente de trabajo y beneficios personales son un factor esencial para la atracción y retención del mejor talento, por lo que estamos comprometidos con paquetes de compensaciones y ventajas laborales que generen valor y satisfacción a nuestro capital más importante.

Buscamos que nuestro personal se desenvuelva con base en los principios de integridad y equidad, trabajando en un equipo multidisciplinario con visión global de negocios. La gestión del desempeño y plan de carrera de nuestros profesionistas va acompañada del desarrollo continuo de sus conocimientos, habilidades y competencias; al tiempo que otorgamos prestaciones, bonos y sueldos superiores a los exigidos por ley, así como beneficios adicionales que les permitan encontrar un balance entre su realización personal y su desarrollo profesional.

Beneficios de KPMG en México



Compensaciones y prestaciones

Incentivar y retribuir el esfuerzo de nuestros colaboradores es una de las estrategias que fortalecen el desempeño y logro de nuestros objetivos corporativos. La compensación de nuestros colaboradores se establece en base a la encuesta de sueldos y salarios, así como en la evaluación de sus puestos fundamentada en la complejidad de las funciones, nivel de desempeño y las tendencias de mercado. El paquete de compensaciones que ofrecemos incluye prestaciones superiores a las de ley, favoreciendo una mejor calidad de vida y retribución equitativa con base a resultados. Entre los principales instrumentos para incentivar a nuestros colaboradores en la generación de valor y aportación de conocimiento destacan:

- Bonos por propuesta de mejora
- Bono por titulación
- Bono de reconocimiento por compromiso

Adicionalmente proporcionamos a nuestros colaboradores las siguientes prestaciones superiores a las de la ley:

- Vales de despensa KPMG otorga el 12% sobre el sueldo nominal en vales de despensa de manera mensual (prestación topada de ley).
- Vales de despensa-aguinaldo (Navidad) En el mes de diciembre de cada año se otorga el importe de un mes de vales de despensa o la parte correspondiente, según el tiempo trabajado, por este concepto.
- Fondo de ahorro: KPMG otorga una aportación del 13% del sueldo nominal mensual por concepto de fondo de ahorro (prestación topada de ley).
- Horario de Verano Como parte de las iniciativas de la Firma en beneficio de sus colaboradores, se ha establecido para cada año el Horario de Verano, que permite tener un mejor balance entre vida profesional y personal.

El programa consiste en que los viernes el horario será de 8:30 am a 2:30 pm durante tres meses.
- Permisos La Firma comprende que hay ocasiones en que los empleados necesitan algún día(s) libre(s) por razones personales. Para ello se ha establecido la Política de Permisos.

Hay dos tipos de permisos: con goce de salario y sin goce de salario.

Los permisos que KPMG otorga son por matrimonio, paternidad, enfermedad grave de un familiar cercano, fallecimiento de un familiar cercano, titulación, nacimiento de un hijo.

Entre otros beneficios que prestamos para incentivar una mejora en la calidad de vida de nuestros colaboradores, contamos con el programa *KPMG Global Opportunities*, el cual es un programa de movilidad que nos permite transferir a nuestros colaboradores a otras oficinas tanto nacionales como internacionales. Al pertenecer a una red global, recibimos también en México el talento, experiencia y riqueza cultural de otras regiones del mundo. Este programa de movilidad genera valor a nuestros clientes al contar con profesionistas que piensan, actúan y trabajan globalmente. Un total de 47 personas participaron en 2014 en el proceso de movilidad.

Además de lo anterior, en KPMG en México hemos establecido convenios comerciales como parte del paquete de beneficios a nuestros colaboradores y en algunos casos a sus familiares; entre éstos destacan acuerdos con empresas comerciales, aseguradoras, instituciones de servicio, escuelas, librerías, gimnasios, restaurantes y centros de entretenimiento, entre otros.

Recientemente implementamos la iniciativa *Moviteca*, biblioteca móvil enfocada en la promoción de la cultura, que recorre los pasillos de KPMG, dando asesoría personalizada en temas de lectura y cultura a sus usuarios.

Más de 400 títulos conforman el acervo de la biblioteca y 200 usuarios fueron atendidos en este periodo. Se reconoció a 14 colaboradores de todas las prácticas, como mejores lectores.

Las prestaciones se otorgan tanto a empleados de contrato indeterminado como a empleados de contrato determinado en las tres unidades de negocio (UN) donde opera la firma, exceptuando algunos beneficios para los empleados temporales.

Prestaciones de ley con beneficios superiores			
Prima Vacacional	La Firma otorga un 25% por concepto de prima de vacaciones conforme a los días de vacaciones que le correspondan a cada empleado, la cual es liquidada a través de nómina en la segunda quincena de septiembre.	Aguinaldo	En KPMG el aguinaldo es equivalente a 15 días de salario nominal, o a la parte proporcional que corresponda a los días trabajados en el periodo comprendido de enero a diciembre de cada año.
Subsidio por incapacidad IMSS	KPMG en México paga el 100% del sueldo del 1er al 3er día, a partir del 4to día el IMSS paga el 60% del salario y KPMG complementa el 40% restante para que el colaborador tenga su salario neto completo.	Reparto de utilidades	Con fundamento en la Ley Federal del Trabajo, la Firma paga en la segunda quincena de abril de cada año el reparto de utilidades correspondiente al ejercicio inmediato anterior. La Firma garantiza un mes de sueldo de participación de utilidades, independientemente del resultado de utilidad del ejercicio, proporcional al tiempo laborado en el ejercicio fiscal, completando el mes de sueldo con un bono.
Vacaciones	El periodo de vacaciones es de 10 a 26 días al año y depende del puesto y la antigüedad en la Firma		

Mamás profesionistas

Entendemos que balancear la vida personal y laboral representa un reto aún más desafiante para las mamás profesionistas, por lo que contamos con planes flexibles de trabajo que buscan proporcionarles una mejor calidad de vida durante los primeros meses de su maternidad. Entre los esquemas que se ponen a disposición de las colaboradoras se encuentran:

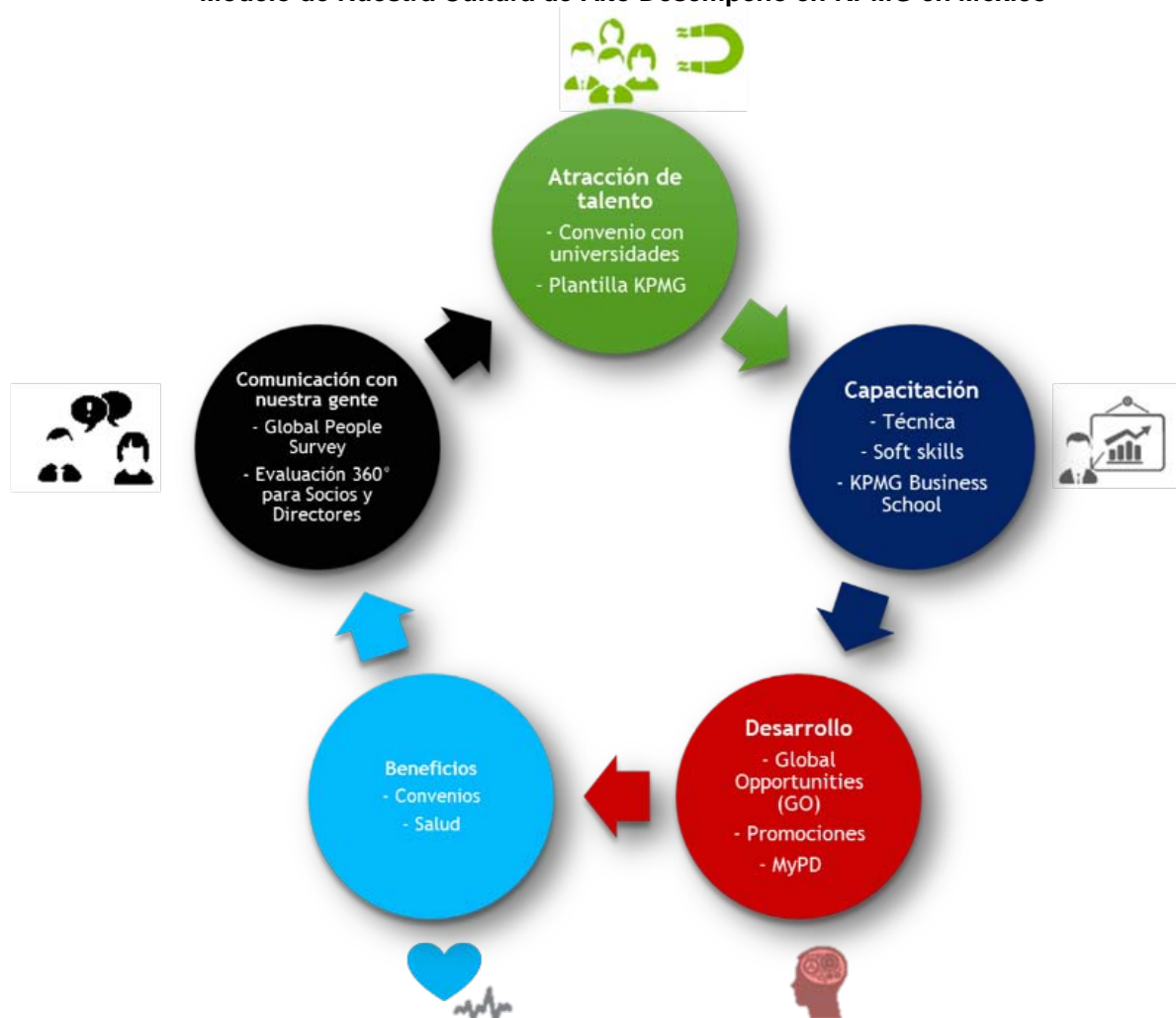
- Semana comprimida de trabajo
- Horario flexible
- Trabajo a distancia
- Jornada pactada
- Permiso de lactancia

Nuestros planes buscan el equilibrio satisfactorio de sus necesidades particulares durante un periodo específico y están estructurados de manera que no se arriesgue la capacidad que tenemos de ofrecer un servicio diferenciado que cumpla nuestros compromisos frente al cliente.

Cultura de alto desempeño

El desempeño de nuestros colaboradores es un factor que impacta directamente nuestros resultados y la prestación de servicios – valor otorgado - a nuestros clientes. A través del modelo de Nuestra Cultura de Alto Desempeño buscamos que cada uno de nuestros colaboradores alcance su máximo potencial mediante un proceso que inicia en la etapa de atracción del mejor talento y se fortalece mediante diversas herramientas de capacitación, programas de proyección internacional y programas de acompañamiento de patrocinadores que guían la trayectoria laboral de nuestros profesionistas. Nuestro modelo de Cultura de Alto Desempeño se compone de cinco ejes que son: atracción de talento, beneficios, desarrollo, capacitación y comunicación con nuestra gente.

Modelo de Nuestra Cultura de Alto Desempeño en KPMG en México



Nuestras habilidades de comportamiento global y la suma de nuestros esfuerzos nos permiten simplificar lo complejo, y con ello alcanzar nuestra promesa de marca y la satisfacción de nuestros grupos de interés.

Evaluación de desempeño

El sistema de desarrollo de desempeño permite el reconocimiento objetivo y crecimiento del personal a través del establecimiento y cumplimiento de metas, las cuales están alienadas para que en conjunto, sumemos esfuerzos

que nos permitan alcanzar resultados que nos acerquen al cumplimiento de nuestra visión como KPMG en México y como Firma a nivel global.

MyPD – My Performance Development

Ayudar a toda nuestra gente a alcanzar su máximo potencial es nuestro principal enfoque en nuestra gestión de desempeño. Los elementos clave para el desarrollo del desempeño en KPMG en México son:

- Desarrollo con visión a futuro
- Coaching
- Alineación de metas
- Retroalimentación
- Documentación
- Imparcialidad

La retroalimentación y coaching de alta calidad son realizadas con frecuencia, a través de conversaciones y formularios compartidos entre nuestros colaboradores y jefes inmediatos, los cuales permiten a nuestro personal establecer sus metas de negocio y de desarrollo, siendo proactivos en el impulso de su crecimiento.

El 82% de nuestros colaboradores recibieron evaluaciones periódicas de desempeño y de desarrollo profesional.

Porcentaje de personal evaluado				
	FY2013		FY2014	
	Hombres	Mujeres	Hombres	Mujeres
Socio	54%	57%	48%	33%
Director	94%	100%	85%	88%
Gerente	98%	97%	94%	97%
Staff	96%	92%	95%	96%

La gestión de la carrera de nuestros colaboradores también se enfoca en que ellos adquieran habilidades y conocimientos, que no solo les permita un crecimiento a largo plazo dentro de la Firma, sino que dichos programas fomenten la empleabilidad de los trabajadores y les ayuden a gestionar el inicio, desarrollo y final de sus carreras.

En KPMG en México contamos con un plan de pensiones al cual tienen acceso todos los empleados que cuenten con 60 años de edad y 10 años de servicio, o bien para jubilación anticipada para personas con 50 años de edad o más y 10 años de servicio.

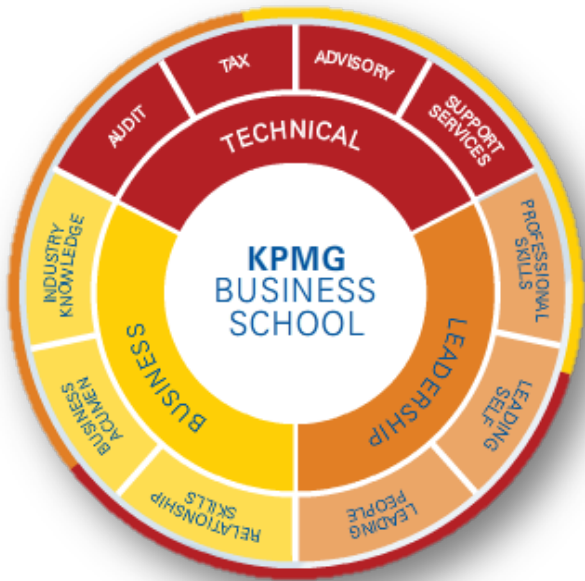
Capacitación y entrenamiento

En KPMG en México contamos con plataformas de desarrollo profesional que proporcionan una formación integral a nuestro personal permitiéndole destacar en un ambiente de negocios cada día más demandante y competitivo.

La escuela de negocios “*KPMG Business School*” es un programa integral de vanguardia alineado a la estrategia global y local de KPMG, que a través de recursos de capacitación, permite brindar el apoyo necesario para el desarrollo del potencial de nuestros colaboradores, gestionando la capacitación y el crecimiento integral del personal en forma clara y medible, en tres áreas específicas:

- Habilidades técnicas
- Habilidades de negocio
- Habilidades de liderazgo

A través de *KPMG Business School* facilitamos el acceso de nuestros colaboradores a contenidos globales y evaluaciones electrónicas, mediante una plataforma de gestión de la capacitación que permite el acceso a cursos presenciales y aulas virtuales (*e-learning*), permitiendo el desarrollo de habilidades en sus diferentes dimensiones.



La capacitación brindada que contempla tanto aspectos técnicos, como la adquisición y fortalecimiento de habilidades de liderazgo, inteligencia emocional e idiomas es ampliamente promovida; por lo que en KPMG en México facilitamos las condiciones necesarias para que nuestros empleados tengan acceso a clases de inglés, ya sea a través de cursos presenciales o licencias en línea.

Por medio de nuestros planes anuales de capacitación y entrenamiento, así como mediante la experiencia que nuestro capital humano brinda durante la ejecución práctica de sus habilidades, proveemos al cliente de un servicio de calidad al brindar soluciones a sus demandas.

Total de personal capacitado por género				
	FY2013		FY2014	
	Hombres	Mujeres	Hombres	Mujeres
Total personal capacitado	1,443	883	1,505	1,035

Total de horas y personas capacitadas		
	FY2013	FY2014
Número de Horas de capacitación	171,023	193,099
Número de personas capacitadas	2,326	2,540

Total de horas y personas capacitadas por puesto		
Horas por puesto	FY2013	FY2014
Socios	15,234	12,703
Profesional	155,509	176,894
Infraestructura	279	3,501
Total	171,023	193,099

Promedio de horas de capacitación por empleado		
	FY2013	FY2014
Número de horas de capacitación	171,023	193,099
Número de personas capacitadas	2,326	2,540

Llevamos a cabo el programa *It's my KPMG Run*, en el cual realizamos las primeras sesiones de desarrollo evaluando a más de 100 colaboradores a través de sesiones de línea y presenciales por medio de un *assessment center*.

Asimismo, KPMG en México cuenta con alianzas estratégicas con numerosas universidades, asegurando nuestro apoyo a estudiantes y recién egresados a través de prácticas de servicio social, prácticas profesionales, programa de becarios, programa FOPYME, cátedra KPMG, semana académica, ferias de reclutamiento y reclutamiento para Impuestos y Auditoría.

Como parte de las iniciativas de Desarrollo Organizacional, durante el 2013 se llevó a cabo el programa "Fundamentals of Management", con el objetivo principal de desarrollar y reforzar habilidades de liderazgo de nuestros colaboradores. El programa fue impartido por *Thunderbird (School of Global Management)* a través de distintos módulos donde se abordaron temas de liderazgo, comunicación efectiva, motivación, compromiso, toma de decisiones, gestión de conflictos y solución de problemas. Se llevaron a cabo una serie de ejercicios y evaluaciones con el fin de detectar áreas de enfoque y brindar herramientas importantes para el crecimiento profesional de los participantes dentro de la Firma.

Salud Ocupacional

Estamos comprometidos con mantener un entorno de seguridad en las distintas esferas de nuestra Firma, salvaguardar nuestros recursos, instalaciones, nuestra gente, la información y a nuestros clientes. Para ello, contamos con una estructura de seguridad estable y formal que contempla nuestras operaciones cotidianas y aquellas situaciones donde pueda presentarse una crisis o emergencia.

Los cuatro pilares de nuestra estrategia de seguridad son:



El Comité Nacional de Seguridad es el responsable de vigilar, dirigir y orientar los programas de seguridad en el trabajo. La totalidad de nuestros colaboradores están representados en dicho comité.

KPMG	2013	2014
Número de trabajadores a los que representan los comités	2,690	2,817

Con la finalidad de proteger nuestra seguridad y la de nuestros compañeros, presentamos en el curso de inducción a todo el personal de nuevo ingreso la información relativa al programa interno de protección que incluye números de contacto, planos de zona de seguridad e indicaciones básicas a seguir como personal de la Firma.

Adicionalmente, hemos establecido un plan para revisar regularmente el estado de los inmuebles y con ello garantizar las mejores condiciones para laborar asegurando un espacio físico que se encuentre en excelente estado y que permita el acceso a servicios básicos cerca de las áreas laborables. Es importante mencionar que la mayoría de nuestras oficinas son rentadas, por lo que compartimos nuestras instalaciones con otras empresas, esto deriva en el establecimiento de planes de protección que están dirigidos a nuestros empleados y en el seguimiento de directrices de seguridad aplicables a todo el inmueble.

Nuestro Programa Interno de Protección Civil está estructurado con la finalidad de garantizar la integridad física y derechos del personal y nuestros visitantes, definiendo la estrategia a seguir en caso de que se presente una emergencia en las instalaciones de la Firma. La responsabilidad de actuar antes, durante y después de una situación de emergencia recae sobre las brigadas, las cuales están constituidas por personal capacitado presente en cada uno de los pisos que integran las oficinas. La coordinación de estos equipos en caso de una eventualidad se da mediante la intercomunicación a través de radios de frecuencia. El personal de brigadas recibe capacitación continua para desempeñar las funciones de:

- Evacuación
- Primeros auxilios
- Prevención y combate de incendios
- Seguridad
- Jefes de piso

Adicionalmente, nuestros proveedores de seguridad, que suman alrededor de 25 personas, están capacitados a través de cursos básicos de seguridad interna y de oficinas, abordando temas de respeto a los derechos humanos y su aplicación en materia de seguridad.

Calidad de vida y cuidados de la salud

En KPMG en México fuimos nuevamente premiados al obtener por tercer año consecutivo el reconocimiento “*Empresa Saludablemente Responsable*” por el Consejo Empresarial de Salud y Bienestar, por instituir planes para promover la salud de nuestros empleados con base en evaluaciones, chequeos médicos, diagnóstico situacional de factores de riesgo e identificación de necesidades, a través de un programa integral para el fomento del bienestar laboral. Contamos con programas de salud entre los que se encuentran:



El estrés, hipertensión, sobrepeso y diabetes afectan negativamente a algunos de nuestros trabajadores, por lo que buscamos contrarrestar los efectos negativos de dichas condiciones, impulsando el bienestar y salud de nuestro personal.

Programa *Wellness* “Be you Be Well”

El compromiso de KPMG en México con la salud de nuestro personal nos ha llevado a desarrollar un programa de bienestar conocido como *Wellness* “Be you Be Well”, el cual tiene como objetivos:

- Crear una cultura de salud y auto cuidado en todos los niveles de la organización, a través de acciones preventivas.
- Proporcionar a los colaboradores información, actividades y herramientas que contribuyan a mejorar su calidad de vida.

A partir de un estudio de las necesidades de nuestra población realizado a través de tamizajes y encuestas a nuestro personal, *Wellness* parte de dos pilares:

- Nutrición
- Activación física

Los programas de salud que ofrecemos a través de *Wellness* son: nutriólogo *in-house*, comedor de empleados, servicio médico, pausas activas, pláticas informativas y otros programas de salud entre los que destacan:

- Reto de activación física “Be Active” cuyo objetivo principal fue incentivar a personas sedentarias a la práctica de actividad física e identificación de “Deportistas KPMG”. Más de 160 empleados de oficinas México, Monterrey y Guadalajara se sumaron a esta iniciativa logrando recorrer más de 9,000 kilómetros por actividades como caminar, correr o hacer bicicleta, así como clases de yoga, *knock out* y zumba.

- Reto “*In Balance*”, el cual fue diseñado para apoyar a los empleados a través de un *coaching* nutricional para realizar cambios en hábitos alimenticios y adoptar prácticas que mejoren su salud y reduzcan el riesgo de contraer enfermedades ligadas a la mala alimentación como diabetes, hipertensión y sobrepeso. Se registraron más de 380 participantes, de los cuales 122 concluyeron el reto. Se logró la pérdida de 204 kilogramos y 242 centímetros de cintura, considerando al total de participantes.
- Programa *ATEMAPP*, un beneficio sin costo que incluye el acceso a una línea de ayuda confidencial con psicólogos especializados en intervención en crisis; el *call center* está disponible a nivel nacional las 24 horas, los 365 días del año. Hemos recibido cerca de 1,500 llamadas a través del *call center*, con un promedio de 125 consultas mensuales durante el año fiscal 2014. El Programa *ATEMAPP*, también permite el acceso a los colaboradores y sus familiares a una red de especialistas donde pueden consultar Psicoterapeutas, Psicólogos, Nutriólogos, Médicos, Abogados y Asesores Financieros con un costo preferencial por sesión. Dichas asesorías se pueden llevar a cabo en tres modalidades: cara a cara, vía Skype (internet) o *in plants*.

Prevenimos y tratamos riesgos emocionales de carácter personal y familiar, los cuales pueden afectar el desempeño, productividad, capacidad de orientación a resultados y desarrollo de competencias emocionales a nivel laboral, familiar, personal y social.

Ausentismo y accidentes

El registro de datos sobre seguridad y salud nos sirve como medida clave de nuestro compromiso con la prevención de accidentes laborales. Las tasas de accidentes y de ausentismo bajos son indicadores de la efectividad de nuestras prácticas de gestión de salud y seguridad, que pueden derivar en tendencias positivas en la productividad y el estado de ánimo de nuestros colaboradores.

Protección civil

Nuestro Programa Interno de Protección Civil está estructurado con la finalidad de garantizar la integridad física y derechos del personal y nuestros visitantes, definiendo la estrategia a seguir en caso de que se presente una emergencia en las instalaciones de la Firma. La responsabilidad de actuar antes, durante y después de una situación de emergencia recae sobre las brigadas, las cuales están constituidas por personal capacitado presente en cada uno de los pisos que integran las oficinas. La coordinación de estos equipos en caso de una eventualidad se da mediante la intercomunicación a través de radios de frecuencia. El personal de brigadas recibe capacitación continua para desempeñar las funciones de:

- Evacuación
- Primeros auxilios
- Prevención y combate de incendios
- Seguridad
- Jefes de piso

Adicionalmente, nuestros proveedores de seguridad, que suman alrededor de 25 personas, están capacitados a través de cursos básicos de seguridad interna y de oficinas, abordando temas de respeto a los derechos humanos y su aplicación en materia de seguridad.

6. RESPETO Y CUIDADO DEL MEDIO AMBIENTE

“Principio 7: Las Empresas deberán mantener un enfoque preventivo que favorezca el medio ambiente.”

“Principio 8: Las empresas deben fomentar las iniciativas que promuevan una mayor responsabilidad ambiental.”

“Principio 9: Las Empresas deben favorecer el desarrollo y la difusión de las tecnologías respetuosas con el medio ambiente.”

KPMG en México reconoce que los impactos negativos al medio ambiente nos afectan a todos, por lo que las acciones enfocadas a mitigar nuestra huella ambiental ocupan un lugar prioritario en la agenda de la Firma a nivel nacional e internacional, por ello es que desde 2007 contamos con compromisos claros y específicos para lograrlo.

Desde 2007 KPMG International anunció públicamente un compromiso con la preservación del medio ambiente, la *Global Green Initiative* (GGI) cuyos objetivos son:

- Medición, reporte y reducción de nuestra huella ambiental y de carbono
- Apoyo a proyectos ambientales en las comunidades a través de la estrategia de *Ciudadanía Corporativa*
- Fortalecimiento de la cadena de valor para involucrar a nuestra gente, clientes, proveedores u otros grupos de interés a reducir su propia huella

El objetivo inicial a tres años (de 2007 a 2010) de GGI fue reducir la huella de carbono de la Firma globalmente en un 25%, lo cual se logró con éxito alcanzando una cifra de 29%. La nueva meta establecida para 2015 busca la reducción de un 15% en las emisiones netas por empleado de tiempo completo o *Full Time Equivalent* (FTE), con respecto al 2010.

A 2013 la reducción ha llegado a un 10% de las emisiones netas. Las emisiones a nivel global en 2013 fueron de 2.97 toneladas de CO₂e por FTE.

Seguimos trabajando en los lineamientos dictados por KPMG International a través de su iniciativa GGI en donde perseguimos alinearnos a las metas globales de reducción de agua, materiales y emisiones de bióxido de carbono equivalente (CO₂e) a nivel global.

Durante los periodos FY2013 y FY2014 nos hemos esforzado por consolidar nuestras metodologías y actividades encaminadas a la medición, control y reducción de nuestro impacto ambiental. Reconocemos que aún tenemos muchas brechas que cerrar, pero estamos seguros que los avances logrados nos permitirán fincar los cimientos para que nuestra huella ambiental se reduzca en el mediano plazo.

KPMG en México busca cumplir con la legislación actual de nuestro país y expectativas futuras, por esta razón la Firma está realizando acciones para reducir el uso de materiales y agua en nuestras actividades, reducir el consumo de energía eléctrica y continuar con nuestras acciones para disminuir el uso de transporte aéreo.

En este apartado se presenta la información de los años 2012 y 2013 ya que las mediciones de huella ambiental se realizan una vez concluido el año, por lo que en 2015 trabajaremos con los registros del 2014 de las tres

oficinas con operaciones más significativas en el país, que son la oficina de la Ciudad de México, Monterrey y Guadalajara, ya que éstas comprenden más del 80% de nuestros empleados y activos

Por primera vez hemos reportado nuestras emisiones en el *Programa GEI México*, programa de la Secretaría de Medio Ambiente y Recursos Naturales (Semarnat) en el cual las empresas voluntariamente reportan sus emisiones de CO₂e, de esta forma nos comprometemos a seguir informando nuestro impacto en este rubro.

Debido a que el sector en el que operamos es el de servicios profesionales, nuestras operaciones no impactan significativamente los espacios naturales; sin embargo como complemento al apoyo a la comunidad, en KPMG realizamos actividades en pro de la conservación del medio ambiente, entre las que destaca la reforestación, la cual trae beneficios a la biodiversidad de las zonas donde se realizan estas actividades.

Aprovechando nuestros materiales

Desde el inicio de nuestra medición en el 2007 nuestro consumo de papel fue de 136,000 kg de papel, al 2013 el consumo fue de 68,863 kg, logrando una reducción del 49% en el consumo. A nivel empleado de tiempo completo la reducción ha sido del 52%.

Para reducir nuestro consumo de materiales estamos implementando algunas acciones como la concienciación de nuestros colaboradores sobre la reducción de impresiones, o las inversiones en tecnología, con impresoras que tienen la posibilidad de imprimir dos páginas por hoja.

En 2014 realizamos una campaña hacia nuestros colaboradores llamada “*Es ahorra o nunca*”, para que además de ser eficientes en nuestras actividades, generemos el hábito de buenas prácticas en beneficio del medio ambiente.



En el periodo de 2012 a 2013 tuvimos un incremento en el consumo total de papel, así como en el consumo por FTE, es por esta razón que tenemos que reforzar nuestras iniciativas de reducción en el uso de este material.

Consumo de papel					
	Unidades	2012	2013	Variación 2012-2013	
Consumo	kg	62,165	68,863	11%	●
Consumo por FTE	kg/FTE	29.85	31.11	4.7%	●

Nota:
● Indica un decremento
● Indica un incremento

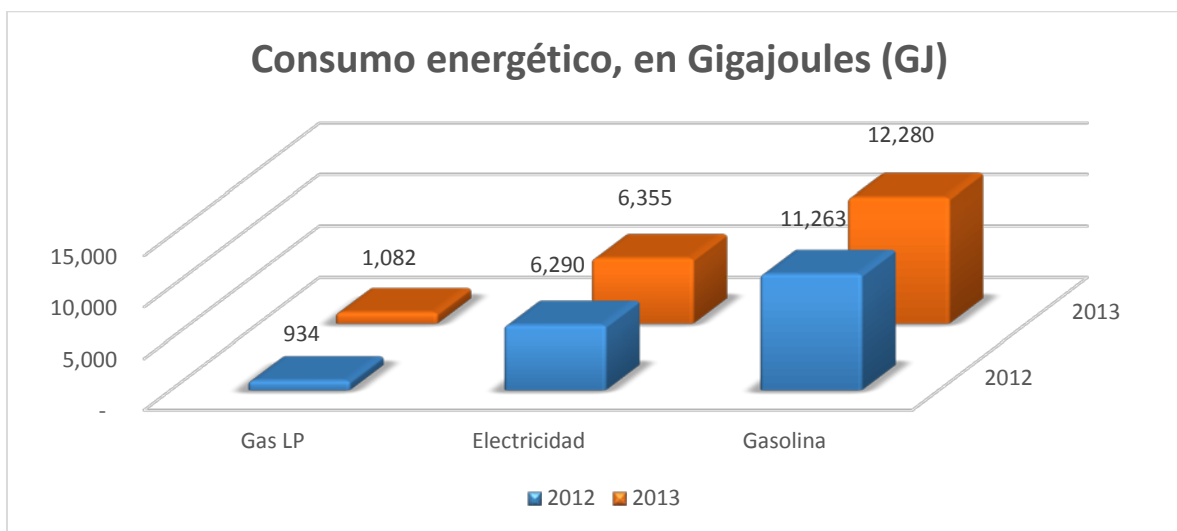
Energía y cambio climático

En KPMG en México estamos conscientes del efecto que tiene el consumo de energéticos en nuestras actividades, en las emisiones de CO₂e, ya que éstas afectan el cambio climático.

Por esta razón buscamos reducir nuestros consumos energéticos a nivel Firma y a nivel empleado de tiempo completo (FTE). Estamos trabajando fuertemente por alinear nuestras metodologías.

Para los años 2012 y 2013 logramos reducciones en el consumo de energéticos por FTE debido a las reducciones logradas en el ahorro de energía eléctrica, por acciones como cambio de impresoras y luminarias en algunos pisos de la oficina de Ciudad de México, donde contamos con la mayor concentración de empleados de la Firma en México.

El consumo energético de gas LP, gasolina y energía eléctrica se incrementó de manera poco significativa entre el año 2012 y 2013. La intensidad energética por empleado de estos combustibles fue de 8.88 GJ/FTE para el año 2012 y de 8.91 GJ/FTE para el año 2013.



En 2007 nuestras emisiones en KPMG en México fueron del orden de 4,776 toneladas de CO₂e y en 2013 fueron de 3,281.2 toneladas de CO₂e, en donde nuestras emisiones han disminuido en un 45% respecto a las emisiones en 2007. Sin embargo, en el año 2013 se presentó un incremento del 15% en las emisiones totales respecto al 2012.

Las emisiones se han clasificado por alcance. A continuación se presentan las sustancias consideradas en cada alcance para KPMG en México.

Alcance 1 (Emisiones directas): Corresponde a las emisiones provenientes de fuentes directas. Se incluyen las emisiones debidas al consumo de gas LP utilizado en el comedor de la oficina de la ciudad de México, así como también la gasolina utilizada en los coches utilitarios y los coches rentados.

Alcance 2 (Emisiones indirectas): Incluye las emisiones provenientes del consumo de energía obtenida de la red de servicio eléctrico (fuente externa). Para este alcance reportamos las emisiones debido al consumo de energía eléctrica en las tres principales oficinas.

Alcance 3 (Otras emisiones indirectas): Corresponde a las emisiones provenientes de otras fuentes externas. Para esta clasificación reportamos las emisiones producidas por los viajes de negocio debido a transporte aéreo realizados por los colaboradores, tanto en vuelos domésticos como en vuelos internacionales.

Emisiones por alcance, tCO ₂ e				
	2012	2013	Variación 2012-2013	
Alcance 1	850.1	930.8	9.5%	●
Alcance 2	902.5	882.5	-2.2%	●
Alcance 3	1,027.4	1,467.9	42.9%	●
Emisiones Totales, tCO ₂ e	2,780.0	3,281.2	15.3%	●

Nota:

- Indica un decremento
- Indica un incremento

La intensidad de emisiones por empleado considerando los tres alcances fue de 1.34 toneladas de CO₂e/FTE para el año 2012 y de 1.48 tCO₂e/FTE para el año 2013.

Hemos identificado que en nuestras operaciones de KPMG en México no contamos con equipos que consuman sustancias destructoras de la capa de ozono. Debido al consumo de combustibles en el transporte que utilizamos para nuestras actividades de negocio, identificamos que las sustancias como NO_x, SO_x son del orden de menos del 0.04 toneladas de CO₂e en ambos tipos de sustancias, por lo que son muy poco significativas.

Aprovechando nuestro recurso hídrico

KPMG en México ha realizado mediciones de sus consumos de agua desde el 2007, y ha implementado actividades para disminuir su consumo, el cual se ha reducido desde ese año en un 32% en consumo total y por empleado.

Nuestro consumo de agua en 2013 se vio aumentado en un 27% respecto al 2012 en las oficinas de ciudad de México, Guadalajara y Monterrey. El incremento por empleado fue de 19.7%, por lo que continuaremos reforzando la cultura del ahorro de agua.

El agua utilizada en cada una de las 18 oficinas de KPMG en México es provista por la red municipal, posteriormente en su totalidad se envía al sistema municipal, cumpliendo con las regulaciones ambientales en México.

Consumo de agua					
	Unidades	2012	2013	Variación 2012-2013	
Consumo	m ³	8,482	10,755	27%	●
Consumo por FTE	m ³ /FTE	4.07	4.86	20%	●

Nota:

- Indica un decremento
- Indica un incremento

Manejo de residuos y reciclaje

En KPMG en México seguimos esforzándonos en el día a día para reducir nuestros impactos ambientales debidos a la generación de residuos. En nuestras principales oficinas hemos identificado durante los últimos años la cantidad de residuos derivados del consumo de nuestros principales insumos.

Por ejemplo, los principales residuos de las oficinas de la Ciudad de México, Guadalajara y Monterrey son el papel, cartón, plástico (PET), pilas, aceite vegetal, residuos orgánicos e inorgánicos.

Manejamos más de 175,539 kilogramos de materiales, de los cuales un gran porcentaje del papel, cartón y plástico (PET) fueron reciclados, reduciendo su disposición como residuos. Nuestros residuos orgánicos se enviaron al sistema de recolección de basura para su disposición final.

Por otra parte, generamos algunos residuos clasificados como peligrosos, como son las pilas, que fueron almacenadas y entregadas a un gestor autorizado para su transporte y tratamiento adecuado; y el aceite vegetal, que fue recolectado por un proveedor, quien lo utilizó para la producción de biodiesel.

Residuos en kilogramos		
	2012	2013
Papel	9,777	23,330
Cartón	ND	1,870
Plástico (PET)	314	1,612
Pilas	18	ND
Aceite Vegetal	ND	100*
Residuos Orgánicos	27,820	59,814
Residuos Inorgánicos	15,980	35,004

*Nota: La cantidad de Aceite Vegetal es en litros

ND. No disponible. No se contó con información para ese año.

KPMG en México tiene la meta de incrementar el porcentaje de material reciclado de nuestros residuos; así como también el tipo de materiales propicios para reciclaje.

Actualmente estamos donando el papel de desecho ya triturado a la Fundación San Ignacio de Loyola, la cual lo vende a Kimberly Clark para obtener recursos para sus diversas actividades, entre las cuales destacan la educación, capacitación para el trabajo, desarrollo comunitario, defensa de los derechos humanos, rescate y fortalecimiento de la cultura indígena, entre otros.

Finalmente los residuos biosanitarios que se generaron en los sanitarios de damas, así como medicamentos caducos se depositan en contenedores especiales para que un proveedor autorizado los gestione.

Nuestras inversiones ambientales

Durante el 2013 y 2014 se realizaron algunas inversiones por diversos conceptos, los cuales fueron divididos en costos de tratamiento de residuos, emisiones y restauración y en costos de prevención. La inversión asciende a más de \$741,815 pesos.

Bajo este rubro se encuentran las siguientes inversiones:

Inversiones respecto a medio ambiente en pesos	2013	2014
Costos de tratamiento de residuos, tratamiento de emisiones y restauración		
Tratamiento de residuos biosanitarios	\$ 76,640	\$96,000
Proyectos para la medición y reporte de nuestra huella ambiental y huella de carbono	\$69,414	\$78,871
Costos de prevención		
Capacitación relativa a medio ambiente para colaboradores	N/A	\$31,100
Donación de sistema de riego para parque los Colomos en Guadalajara	N/A	\$17,750
Donación a Probosque de Chapultepec para reforestación	\$55,000	N/A
Apoyo a comunidad mazahua beneficiada con agua potable en 2013 y 2014	\$103,000	\$189,400
Día de ayuda en oficinas México, Puebla y Culiacán (donde se realizó reforestación)	N/A	\$24,640

N/A= No aplica

En KPMG en México, reconocemos que aún tenemos áreas de oportunidad, pero gracias a los avances logrados podremos fincar los cimientos para mejorar nuestra gestión sustentable. Estamos trabajando en robustecer nuestros procesos de recopilación de información en todas nuestras oficinas.

Algunas de las acciones que hemos realizado para gestionar y mejorar nuestro desempeño ambiental se concentran en los siguientes rubros:

Transporte

- Registro de nuestro viajes.
- Revisión y actualización de la política de viajes.
- Promoción de oficina virtual para la minimización de viajes aéreos, mediante diversas acciones como la instalación de equipo para la realización de videoconferencias.
- Incremento de la capacitación en línea de nuestros colaboradores y se continuó con la realización de video conferencias.

Electricidad

- Reducción del consumo energético por iluminación mediante el cambio de luminarias ahorradoras de energía.
- Configuración de lap tops y computadoras de escritorio de los empleados en modalidades de ahorro de energía.
- Instalación de detectores de movimiento en algunas áreas comunes.
- Migración de servidores físicos a servidores virtuales.

Residuos

- Disminución de impresiones innecesarias de hojas mediante el requerimiento de contraseña personal para la impresión de documentos.
- Configuración de las impresiones para que sean por ambos lados de la hoja.
- Manejo responsable buscando incrementar el porcentaje de reciclaje de los materiales que utilizamos.

Logramos una reducción en nuestras emisiones por concepto de energía eléctrica, sin embargo seguimos trabajando para disminuir nuestras emisiones producidas por el uso de medios de transporte aéreo y terrestre, principalmente.

Continuamos fortaleciendo nuestros apoyos a distintas comunidades realizando actividades tales como donaciones en sistemas de riego y de captación de agua, entre otras. Así mismo continuamos realizando actividades de reforestaciones en las comunidades vecinas a nuestras oficinas en México. Se realizaron auditorías financieras *pro bono* a organizaciones preocupadas por el medio ambiente.

En KPMG en México, la única huella que queremos dejar es la de una Firma que trabaja en el presente por un mejor futuro, por esta razón tomamos acciones enfocadas a mitigar nuestra huella ambiental. Tenemos un compromiso con el medio ambiente, por lo que continuamos marcando tendencias, porque es importante para nosotros y nuestra sociedad en general.



7. LUCHA CONTRA LA CORRUPCIÓN

“Principio 10: Las Empresas deben trabajar en contra de la corrupción en todas sus formas, incluidas la extorsión y el soborno.”

Ética Corporativa y Cumplimiento

Nuestra Firma mantiene un compromiso inquebrantable con la calidad e integridad en nuestros servicios y desempeño. Este compromiso se hace extensivo a cada una de nuestras prácticas y formas de interacción, alineado a las cambiantes necesidades, riesgos y expectativas de nuestro entorno y grupos de interés.

En KPMG en México contamos con lineamientos corporativos que se difunden a través de políticas, normas, Código de Ética y Código de Conducta. Nuestro Código de Conducta provee un marco de referencia para nuestra organización estableciendo formas de actuar bajo estándares éticos en un mercado complejo en constante evolución. Plasmamos en el código los atributos de nuestra estrategia, conduciéndonos como expertos con predisposición mental global, conocimientos e ideas progresistas que aportan valor y pasión a nuestros clientes.

Generamos una identidad compartida al interior de nuestra organización a través de nuestra misión, visión y valores, los cuales definen nuestros objetivos y forma de conducirnos. Estos valores y principios fundamentales no cambian, pero el Código evoluciona de la mano de los acontecimientos en leyes, regulaciones y asuntos de ética profesional, tales como compromisos contra el soborno y la corrupción.

Para asegurar que la ética es un tema primero comprendido y segundo generalizado, se realizan actividades diversas como:

- a) Emisión del Código de Ética de KPMG en México
- b) Entrenamientos y cursos recurrentes y supervisados en cuanto a ética
- c) Definición y operación de un Comité de Ética en temas que lo requieran
- d) Procesos específicos de auditoría y exámenes enfocados a valorizar el entendimiento y homologación del concepto de ética en la Firma

Consideramos a la ética como un valor primario en nuestro actuar. Nuestro negocio está basado en la confianza, misma que nos otorgan nuestros clientes. Sabemos que de perder dicha confianza, nuestro negocio no tendría futuro. Así mismo, la confianza la da nuestra gente, las miles de personas que integran nuestro equipo de trabajo y que representan diariamente a nuestra Firma. Por ello es que la ética es uno de sus valores principales.

Nuestros valores

Predicamos con el ejemplo

- Actuando de una manera tal que se demuestre lo que esperamos de los demás y de nuestros clientes, a todos los niveles.

Trabajamos juntos

- Aportando lo mejor de cada uno y estableciendo fuertes y productivas relaciones profesionales.

Respetamos a los individuos

- Respetando a los demás por lo que son, y por sus conocimientos, aptitudes y experiencia como individuos y miembros de un equipo.

Investigamos los hechos y transmitimos nuestro conocimiento

- Desafiando suposiciones, buscando información, analizando hechos y afianzando nuestra reputación como asesores de empresas, objetivos y confiables.

Nos comunicamos de forma abierta y honesta

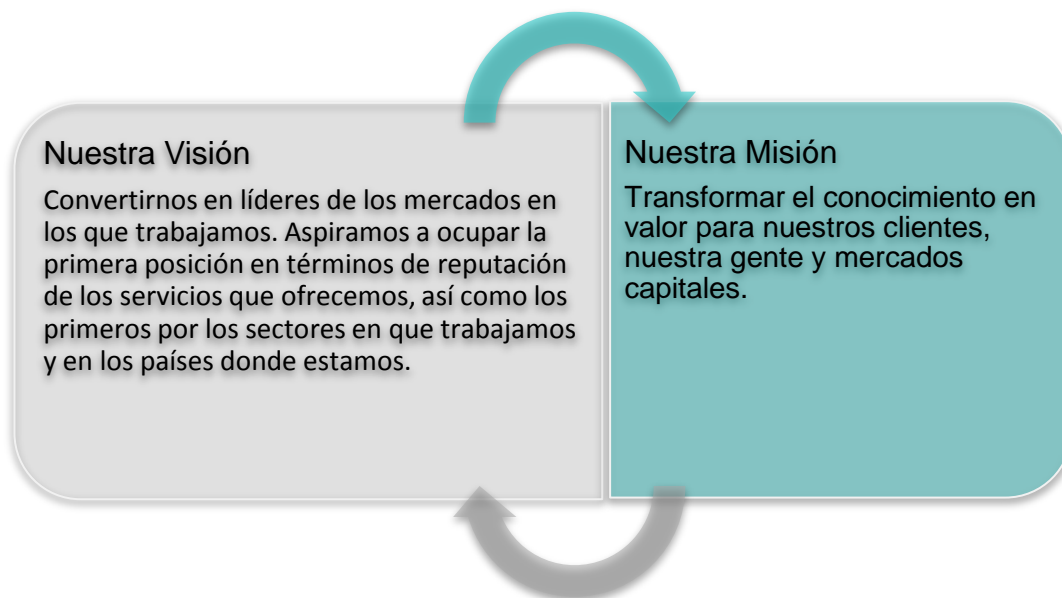
- Compartiendo información, conocimientos y consejos con frecuencia y de forma constructiva, afrontando las situaciones difíciles con entusiasmo y franqueza.

Estamos comprometidos con la sociedad

- Actuando con responsabilidad, desarrollando nuestras aptitudes, experiencia y perspectivas a través de nuestro trabajo en la comunidad.

Por encima de todo, actuamos con integridad

- Tratando de mantener los más elevados criterios profesionales en todo momento, dando asesoría útil y conservando nuestra independencia con rigor.



Fomentamos acciones en pro de una conducta lícita y ética mediante mecanismos internos y externos de asesoramiento que nos permitan observar el cumplimiento del Código de Conducta, políticas, programas y prácticas de la Firma. Asimismo, ofrecemos una línea de quejas para comunicar o reportar las inquietudes relacionadas con posibles conductas ilegales, no éticas o indebidas; la cual está dirigida a todos los Socios, el personal de KPMG en México y grupos de interés externos.

Para propiciar una comunicación constante, contamos con un buzón de quejas y sugerencias físico en cada una de nuestras oficinas al que tienen acceso todos los miembros de la Firma. En nuestro sitio interno promovemos diversos medios tales como líneas de ayuda, correos y buzones electrónicos para hacer denuncias por faltas o incumplimiento a las políticas de KPMG en México.

Los asuntos comunicados relativos al Código de Conducta son revisados periódicamente por el Socio de Ética e Independencia, el Socio de Riesgo y el Director de Recursos Humanos. Brindamos seguimiento a cada uno de los temas reportados y, en su caso, los direccionamos al Comité Disciplinario integrado por varios Socios, para su evaluación y conclusión sobre la medida disciplinaria correspondiente.

Asimismo, a través de medios electrónicos es posible realizar denuncias con carácter anónimo de faltas o incumplimientos en temas de equidad que se hacen llegar al Comité de Equidad. Adicionalmente, disponemos de un correo para denunciar asuntos de privacidad que son tratados por el Socio correspondiente y el área Jurídica y contamos también con el buzón de la Dirección General para hacer llegar distintos tipos de mensajes. Mantenemos una constante difusión de políticas internas y cursos de riesgo, ética e independencia a todos los integrantes de la Firma.

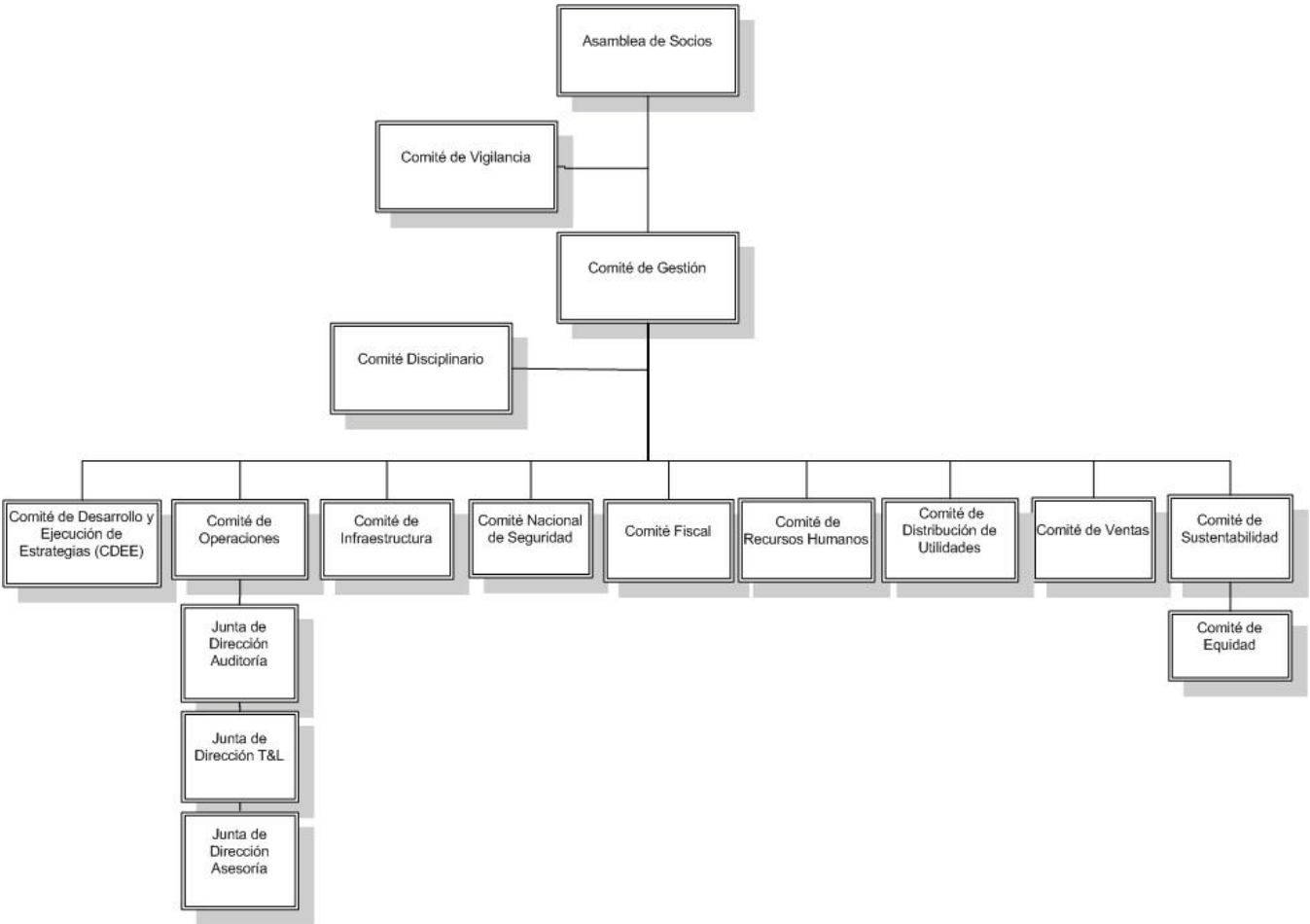
En KPMG en México, estamos sujetos a revisiones permanentes por parte de KPMG International que se fortalecen con nuestra participación voluntaria en programas y controles para prevenir riesgos y promover la generación de confianza en nuestros clientes y grupos de interés.

Nuestro Gobierno Corporativo

Los escándalos financieros de los últimos 15 años han sido una gran lección para el mundo. Temas como equidad, rendición de cuentas, transparencia y adherencia a leyes y regulaciones, se han vuelto críticos.

KPMG reconoce el tema de Gobierno Corporativo como fundamental. No solo los mercados, reguladores y nuestros clientes han cambiado, la Firma también se ha transformado. El crecimiento en Socios, los cambios en regulaciones, las reglas de operación de nuestra Firma, entre otros, han sido factores que obligan a tener un proceso de mejora constante en nuestro marco de gobierno.

El órgano máximo de gobierno de KPMG en México es la Asamblea de Socios, cuyos intereses se encuentran representados en el Comité de Gestión, mismo que tiene la facultad de aprobación de la estrategia y la supervisión de ésta a través del tiempo. Los miembros de este Comité son seleccionados por ser líderes de cada práctica o cada Unidad de Negocio, ya que ellos cumplen con los resultados y experiencia que la Firma requiere, dado que la mayoría de los Socios que lo conforman cuentan con más de 20 años de trayectoria profesional.



KPMG en México se encuentra dividido en el área profesional y el área de infraestructura. Esta última se encuentra representada por PRESAG, quien es el Socio Administrador de KPMG Cárdenas Dosal, el cual tiene la función de informar a la Asamblea de Socios sobre los estados financieros al término del ejercicio fiscal, además de proveer a la sociedad los recursos humanos necesarios para el cumplimiento de sus obligaciones.

Gestión de riesgos

Derivado de la naturaleza de nuestro negocio, la correcta, proactiva y recurrente gestión del riesgo es fundamental. Tanto por aspectos regulatorios complejos y altamente dinámicos como por mercados en constante cambio, es obligado un proceso formal, puntual y disciplinado de la gestión del riesgo.

La Asamblea de Socios, quien es el órgano rector de KPMG en México, a través del Comité de Gestión, identifica y gestiona los asuntos, impactos, riesgos y las oportunidades de carácter económico, ambiental y social que impactan positiva o negativamente a la Firma.

En la Firma gestionamos el riesgo al interior y al exterior de la misma. Nuestro proceso de gestión de riesgos tiene diversos componentes y estructuras relevantes que aseguran su funcionamiento, siendo algunas:

- Comité de Riesgo
- Estructura de gestión/ operación de riesgo
- Manual de Riesgos
- Políticas de Riesgos
- Política de Independencia
- Estructura de análisis legal/ contractual
- Procesos específicos de identificación y gestión de riesgo en momentos diversos (identificación de oportunidades, evaluación de clientes, aceptación de clientes, aceptación de trabajos, análisis regulatorio, entre otros)
- Sistema internacional de liberación de trabajos
- Auditorías aleatorias
- Revisiones anuales
- Esquemas continuos de capacitación

El 100% de nuestros Socios y colaboradores renuevan anualmente el conocimiento y cumplimiento de las políticas de independencia. Durante el FY2013 y FY2014 se impartieron 6,936 y 8,452 horas de capacitación respectivamente, en materia de independencia.

Algunos ejemplos de temas relevantes en la gestión de riesgo, serían los siguientes:

En KPMG en México contamos con una herramienta soporte en la gestión de cualquier relación contractual o legal de la Firma. El Sistema Nacional de Consultas (SINCO), que cumple con la función de responder consultas técnicas y de revisión de contratos legales que permite una mayor eficiencia al proceso de la Firma y apoya a dar seguimiento a los compromisos adquiridos. A través del mismo se busca tanto integridad de validación como servicio y oportunidad en el manejo de los temas legales y condiciones con nuestros clientes.

Desde el Comité de Gestión se definen estrategias y se supervisan acciones encaminadas al liderazgo ambiental, económico y social a través de los 17 comités que gobiernan a la Firma. La integración de los comités ha sido estratégicamente precisada a través de la definición de prioridades y responsabilidades que a cada uno conciernen. Los comités están integrados por especialistas que fungen como líderes, quienes a través de diversos canales permean la información relevante hacia el Comité de Gestión, lo cual asegura que cada uno de ellos identifique y reúna los asuntos y prioridades detectados en cada comité, asegurando la comunicación y continuidad en materia de desarrollo sustentable.

La revisión de los asuntos por parte del Comité de Gestión se realiza en sesiones bimestrales, sin embargo, también se convocan reuniones mensuales y en ocasiones con mayor frecuencia dependiendo de la apremiante y necesaria atención que deba prestarse a los asuntos y riesgos a ser atendidos.

Los temas económicos, ambientales y sociales son abordados bajo diversos enfoques por los distintos comités. Como ejemplo de algunos de ellos, el Comité de Sustentabilidad focaliza sus esfuerzos en gestionar asuntos ambientales y sociales con grupos de interés externos, así como revisar y aprobar la estrategia, acciones e

instrumentos de comunicación hacia los grupos de interés, como el informe de sustentabilidad de la organización, asegurando la integración de aspectos materiales. El Comité de Recursos Humanos se enfoca en los asuntos relevantes para nuestros colaboradores tanto en retención, desarrollo y crecimiento, mientras que el Comité de Ventas y el Comité de Desarrollo y Ejecución de Estrategias manejan asuntos relevantes en materia económica, con enfoque especial en industrias, mercados y análisis de riesgo.

En conclusión, la Firma cuenta con diversas formas, estructuras, herramientas y procesos para gestionar el riesgo. Todos esos elementos se encuentran entrelazados y enfocados a lograr crecimiento y largo plazo, sin sorpresas relevantes en el camino.

Nuestros principales canales de comunicación

KPMG en México está consciente de la importancia de sus grupos de interés, es por eso que tiene diversos medios de comunicación internos y externos, que permiten una retroalimentación relativa a los asuntos relevantes significativos que les impactan. Los principales canales de comunicación que utilizamos se presentan a continuación:

Colaboradores

De manera interna aplicamos la encuesta *Global People Survey* (GPS) cada dos años para medir el nivel de motivación y compromiso de nuestros colaboradores, el progreso de nuestros indicadores clave y prioridades estratégicas. Esta encuesta invita a toda la gente de KPMG alrededor del mundo a decirnos cómo se sienten con respecto a la Firma y su ambiente laboral. En los años intermedios, la encuesta *Pulse* permite monitorear nuestro progreso impulsando el compromiso.

La encuesta GPS proporciona a la Dirección información sobre los promotores del desempeño empresarial, compromiso y motivación de los empleados, de igual manera nos permite ver el progreso con respecto a las prioridades estratégicas y nos proporciona indicadores preventivos, en caso de que existan áreas de inquietud. La encuesta confiere a nuestra gente una voz directa con sus líderes, de manera que podamos comprender cómo se siente la gente y qué es lo que influye en su experiencia. Nos permite medir el compromiso de los colaboradores, que a su vez resulta un promotor clave del desempeño empresarial: la gente con un gran compromiso constituye una organización de mayor desempeño. En conjunto, estas medidas proporcionan información decisiva para actuar en un equipo, Firma, o a nivel global.

La GPS 2014 se aplicó en todos los países del 1 al 31 de octubre de 2014. Está compuesta por 71 preguntas y 1 campo abierto para comentarios. Las preguntas estuvieron organizadas en las siguientes categorías:

- Compromiso
- Excelencia en el desempeño
- Liderazgo
- Estrategia y alineación
- Comunicación
- Calidad y riesgo
- Vivir nuestra marca
- Enfoque en el cliente
- Innovación
- Colaboración y compartir el conocimiento
- Desarrollo del desempeño
- Reconocimiento y recompensa
- Capacitación y desarrollo
- Diversidad e inclusión
- Responsabilidad social
- Mi trabajo y el ambiente laboral
- Participación en la encuesta

Las preguntas clave de cada una de las dimensiones conforman nuestros principales indicadores de clima y cultura: Compromiso y Excelencia en el Desempeño. Nuevamente KPMG en México obtuvo los mejores resultados de los países miembros del *board* internacional:

Dimension			
Compromiso	80	14	6
Performance Excellence	84	12	4

Nuestra estrategia para los siguientes años será mantenernos con estos excelentes resultados e impulsar mejoras en las áreas de Innovación y Reconocimiento.

De manera periódica, informamos a nuestros colaboradores sobre los cambios significativos que les afectan positiva o negativamente; a través de comunicados electrónicos diarios, boletines semanales y mediante nuestro sitio interno a través del cual mantenemos un canal constante de comunicación y retroalimentación que permite fortalecer un clima de certidumbre y transparencia en la Firma.

Externamente existen diversos programas en donde somos evaluados por terceros, como es el caso de nuestra participación en el *ranking* “*Súper Empresas*” de la revista *Expansión*. Este *ranking* reconoce a las organizaciones que han trabajado en el fortalecimiento de su clima laboral, su cultura organizacional y las mejores prácticas. Su objetivo es detectar y distinguir quiénes son y qué están haciendo las compañías más comprometidas con el desarrollo de su gente. Los criterios de selección del ranking son el liderazgo, resonancia, cohesión, comunicación, satisfacción, motivación, condiciones de trabajo justas, impulso a la productividad, entre otros. En 2014 participamos por novena ocasión en este *ranking* y logramos por segundo año consecutivo figurar en el *top ten* de la clasificación, como la mejor empresa posicionada entre las Big 4, mejorando un lugar con respecto al año anterior.

Somos una empresa reconocida como “Empresa Socialmente Responsable” por el Centro Mexicano para la Filantropía (Cemefi), lo cual se refleja en el compromiso de gestión de la Responsabilidad Social Empresarial (RSE) en las esferas de calidad de vida en la empresa, vinculación con la comunidad, ética empresarial y cuidado y preservación del medio ambiente.

Clientes

La calidad de nuestros servicios y nuestra gente

El liderazgo en el mercado no siempre es un reflejo de calidad; al final nuestros clientes son los mejores jueces de las verdaderas capacidades de KPMG, es por ello que en KPMG en México contamos con el programa *Client Care*, el cual busca conocer el grado de satisfacción de nuestros clientes y prospectos sobre los servicios entregados o propuestas presentadas, con el objetivo de entender las necesidades y expectativas del mercado y, por ende, incrementar nuestra calidad y cultura de servicio.

Además, *Client Care* es un vehículo estratégico que revela qué elementos busca el cliente que no le estamos dando, la diferencia entre nosotros y la competencia, así como en donde se encuentra el mercado ávido de una mejora sustancial, atributos que se han convertido en obligaciones bajo el criterio del cliente y todos aquellos detalles necesarios para conquistar la preferencia del mercado.

Nuestro liderazgo de calidad en el servicio ha sido recientemente ratificado a través de los resultados de *Client Care*. En opinión de nuestros clientes:

Principales valores aportados a nuestros clientes:	Fortalezas KPMG de acuerdo con clientes:
<ul style="list-style-type: none"> • Confianza • Honestidad • Conocimiento técnico • Profesionalismo • Cumplimiento 	<ul style="list-style-type: none"> • Conocimiento técnico • Experiencia • Profesionalismo • Prestigio • Conocimiento del Cliente

Fuente: Resultados Client Care 2014

El programa *Client Care* es efectivo, transparente y nos distingue de la competencia. Nos permite tener un mayor acercamiento y comunicación con nuestros clientes conociendo nuestros resultados y sus opiniones respecto a nuestros servicios y sus expectativas. Además podemos reconocer al personal que de manera excepcional se desempeña con nuestros clientes, distinguiéndolos a través del Premio *Client Care* que realizamos anualmente.

Número de evaluaciones de Client Care realizadas		
	FY2013	FY2014
Audit	190	221
Tax & Legal	94	120
Advisory	21	34
Total evaluaciones	305	375

Comunidad

El involucramiento de nuestros grupos de interés en el proceso de identificación de estos asuntos se realiza a través de nuestra participación y relacionamiento con diversas cámaras, universidades, organismos y asociaciones cuyas prioridades y recomendaciones se internalizan para su análisis en nuestro proceso de toma de decisiones.

Asimismo, a través de diversos medios presenciales o electrónicos, nos aseguramos de identificar las iniciativas de nuestros grupos de interés; por mencionar algunos, asambleas de socios, sesiones de comités, buzones de sugerencias, líneas de ayuda, retroalimentación de organismos encuestadores, resultados de estudios organizacionales, entre otros. Es tal el número de medios e interacciones que aseguramos a través de ellos una comunicación constante para transmitir aquellas preocupaciones apremiantes al órgano superior de gobierno.



Estas son algunas de las acciones que hemos realizado para la implementación de los 10 Principios del Pacto Mundial, sin embargo estamos conscientes de que podemos fortalecer cada uno de estos principios, esto lo lograremos buscando complementar día a día en estos conceptos porque queremos un México mejor, un país con desarrollo, futuro y generación de valor.

Los principales contactos de KPMG en relación con este informe son:

Jorge Moreno

Socio Director Nacional de Operaciones y Presidente del Comité de Sustentabilidad

T +52 (55) 5246 8540

E moreno.jorge@kpmg.com.mx

Andrea Brassel

Gerente de Responsabilidad Corporativa y Sustentabilidad

T +52 (55) 5246 8841

E abrassel@kpmg.com.mx

kpmg.com.mx



“D.R.” © 2014 KPMG Cárdenas Dosal, S.C. la Firma mexicana miembro de la red de firmas miembro de KPMG afiliadas a KPMG International Cooperative (“KPMG International”), una entidad suiza. Blvd. Manuel Ávila Camacho 176 P1, México, 11650.

Impreso en México. KPMG, el logotipo de KPMG y “cutting through complexity” son marcas registradas de KPMG International. Todos los derechos reservados.