



# **INFORME DE PROGRESO**

**2013**

**SEGUR FUEGO**

## Contenido

1. INTRODUCCIÓN .....	3
2. DATOS DE LA ORGANIZACIÓN .....	4
3. DESCRIPCION DE LA EMPRESA .....	5
4. ORGANIGRAMA DE LA EMPRESA Y ESTRATEGIA.....	6
5. INDICADORES ECONÓMICOS.....	7
6. GRUPOS DE INTERES.....	7
7. ACTUACIONES SOBRE LOS 10 PRINCIPIOS DEL PACTO GLOBAL .....	9



## 1. INTRODUCCIÓN

Segur Fuego elabora este informe para dar a conocer sus compromisos y actuaciones en materia de responsabilidad social y en particular sobre los diez principios del Pacto Mundial.

Este informe alcanza a todas sus delegaciones y a todos los servicios que presta.

El criterio utilizado para la inclusión de la información mostrada es la relevancia de los impactos sociales que han tenido las actuaciones de la empresa.

La información se muestra de una manera concreta y esquemática, el período cubierto por este informe es el año 2013. El informe de progreso se presenta anualmente siendo éste el primero.



## 2. DATOS DE LA ORGANIZACIÓN

Tipo de organización: EMPRESA PRIVADA.

Nombre: SEGUR FUEGO 2005 S.L.

Dirección: CALLE JUAN DE MARIANA, 15      Ciudad: MADRID

Provincia: MADRID      Código Postal: 28045      País: ESPAÑA

Teléfono: 91 506 52 65      Fax: 91 528 92 39      Web: [www.gruposegur.com](http://www.gruposegur.com)

Número de empleados:

Actividad: INSTALACIÓN Y MANTENIMIENTO DE SISTEMAS CONTRA INCENDIOS.

Nombre y cargo del más alto ejecutivo:

**D. Luis Suarez García**

Administrador único.

Nombre y cargo de persona de contacto:

**Dña. Ynomig Moreno López**

Adjunta a Dirección del SGI.

Teléfono: 91 5065265 Fax: 91 5289239 Email: [ynomig.moreno@gruposegur.com](mailto:ynomig.moreno@gruposegur.com)

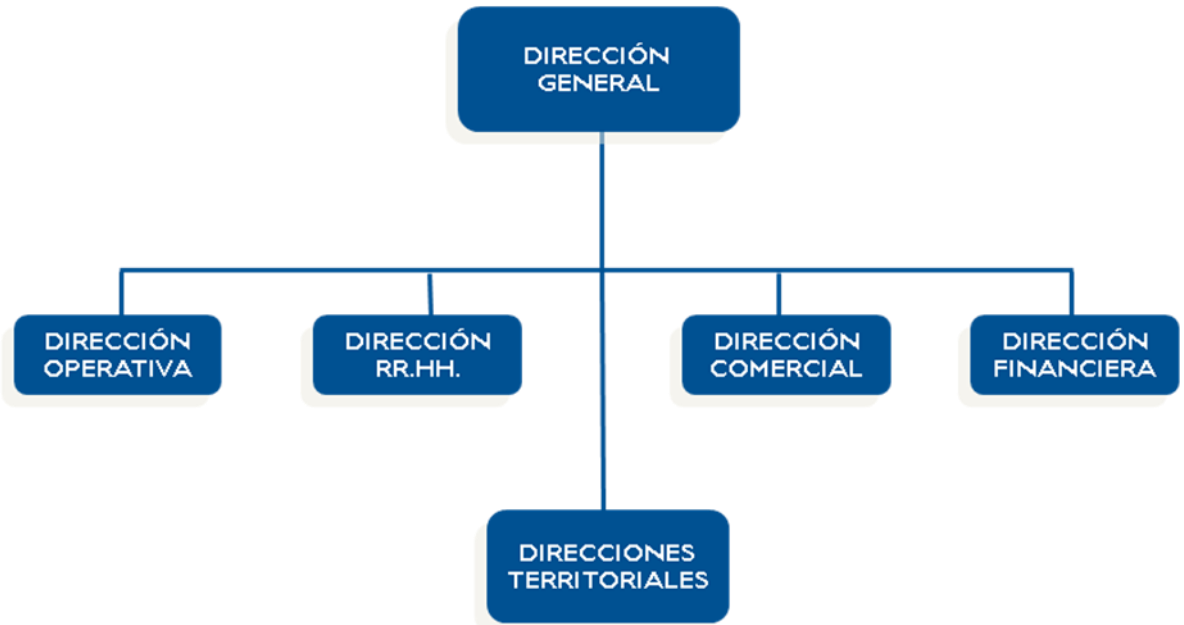
Sector de Actividad: Seguridad contra incendios.

### 3. DESCRIPCION DE LA EMPRESA

**SEGUR FUEGO, S.L.** es una compañía cuya actividad es instalar y mantener sistemas de protección contra incendios para entidades públicas, privadas. Las principales actividades desarrolladas por **SEGUR FUEGO, S.L.** son:

- ✓ Ingeniería P.C.I.
  - Estudios y proyectos
  - Auditoría de riesgos
  - Redacción e implantación de planes de autoprotección
- ✓ Equipos especiales
  - Señalización
  - Extinción móvil
  - Equipamientos Ches
  - Vehículos
  - Descarcelación
- ✓ Sistemas de extinción
  - Agua
  - Bocas de incendio
  - Gases
  - Polvo
  - Espuma
  - Agentes especiales
  - Gestión de residuos
- ✓ Protección pasiva
  - Sectorización R.F.
  - Ignifugación
  - Intumescencia
  - Sellado de instalaciones
  - Compartimentación
- ✓ Protección Activa
  - Detección de incendios
  - Detección de Gases
  - Detección Atmosferas Explosivas
  - Detección derrame fluidos
  - Aviso y Comunicación

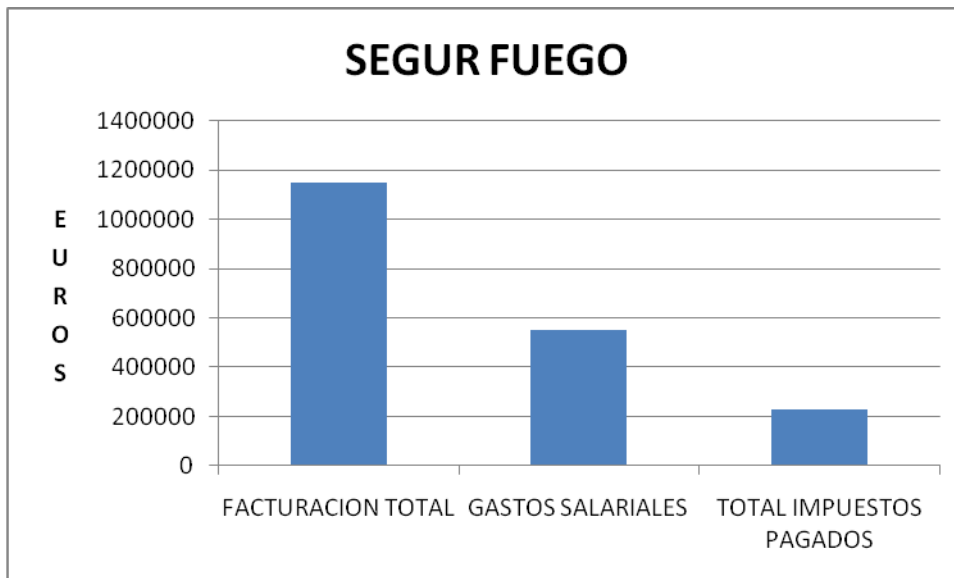
#### 4. ORGANIGRAMA DE LA EMPRESA Y ESTRATEGIA



Existe un Comité de Gestión Ética y Socialmente Responsable que se ha reunido semestralmente y en el que se han debatido temas importantes como la implantación y certificación en la norma SGE 21:2008.

## 5. INDICADORES ECONÓMICOS

Los indicadores económicos se muestran a continuación:



## 6. GRUPOS DE INTERES

Los Grupos de Interés son los siguientes:

CATEGORÍA	SUBCATEGORÍA
ACCIONISTAS	Accionistas
EMPLEADOS	Comité Gestión Global
	Mandos Intermedios
	Vigilantes
	Administrativos
	Técnicos
CLIENTES	Ayuntamientos
	Administraciones Autonómicas
	Administraciones Estatales
	Empresas
	Particulares
PROVEEDORES/ SUBCONTRATISTAS	Proveedores Uniformidad y Equipos
	Proveedores Vehículos
	Proveedores Materiales

	Servicios
	Entidades Financieras
ADMINISTRACIONES PÚBLICAS	Dirección General Policía
COMUNIDAD	Vecinos
	Asociaciones Municipales
	Ciudadanía
COMPETENCIA	Empresa dedicadas al sector de seguridad contra incendios.



## 7. ACTUACIONES SOBRE LOS 10 PRINCIPIOS DEL PACTO GLOBAL

### 7.1. DERECHOS HUMANOS

#### 7.1.1. PRINCIPIO 1

*Las empresas deben apoyar y respetar la protección de los derechos humanos fundamentales, reconocidos internacionalmente, dentro de su ámbito de influencia.*

Segur Fuego ha realizado un diagnóstico en el que se evalúan los factores de riesgo en Derechos Humanos no habiendo detectado ningún riesgo con respecto a los diferentes grupos de interés.

Acciones desarrolladas durante el presente ejercicio:

Segur Fuego ha continuado aplicando sus políticas empresariales que definen sus compromisos y estrategias en todos los ámbitos de actuación.

Las políticas con las que cuenta Segur Fuego son:

- Política de Gestión Ética y Socialmente Responsable
- Política Anticorrupción
- Política de Publicidad Responsable
- Código ético
- Política de Seguridad y Salud
- Política de Calidad
- Política de Medio Ambiente

Asimismo la empresa cuenta con sus propios procedimientos internos en los que se encuentra la relación con los proveedores.

Se incluyen las políticas de Derechos Humanos en la planificación estratégica de la entidad.

*Seguimiento y medición de las políticas con respecto a los diferentes grupos de interés:*

**Empleados:** se han realizado encuestas de clima laboral al 20% de la plantilla para comprobar la satisfacción con respecto a la empresa, auditorías del sistema de gestión cuyo uno de los fines es precisamente analizar los registros de entrega del Código Ético y comprobar el conocimiento por parte de los trabajadores de las políticas de empresa.

**Clientes:** se han realizado encuestas al 10% de los clientes para conocer el grado de cumplimiento de los requisitos y su nivel de satisfacción, así como conocer sus necesidades y expectativas. Asimismo se realizan auditorías en los distintos lugares de trabajo de los clientes para comprobar el correcto desempeño del trabajo y el cumplimiento de las políticas.

**Proveedores:** los proveedores firman un compromiso en materia de responsabilidad social empresarial, son evaluados por el Departamento de Compras y se auditan para comprobar los requisitos establecidos.

GRUPOS DE INTERÉS	CÓMO SE HA REALIZADO EL SEGUIMIENTO
EMPLEADOS	Encuestas Auditorías Buzón de Sugerencias Canales de Comunicación Protocolos de prevención de acoso y PRL Comité
CLIENTES	Encuestas Auditorías Servicios personalizados de atención Procedimiento de gestión de incidencias.
PROVEEDORES	Auditorías

	Evaluación por Departamento de Compras  Carta de Compromiso en Responsabilidad Social
--	---

### Indicadores

El número de empleados informados sobre el Código Ético ha sido de un 90%.

Incumplimiento de normativas de Seguridad y Salud del cliente: 0

Supervisión por Organismos Reguladores en materia de Seguridad y Salud: 0

### **Índices de siniestralidad:**

Nº	INDICADOR	LIMITE ACEPTABLE	RESULTADOS 2013			
			1 TRIMESTRE	2 TRIMESTRE	3 TRIMESTRE	4 TRIMESTRE
1	Nº ACCIDENTES	≤5	0	0	0	0
2	INDICE DE FRECUENCIA	≤35	0	0	0	0
3	INDICE DE INCIDENCIA	≤45	0	0	0	0
4	INDICE DE GRAVEDAD	≤1,5	0	0	0	0
5	DURACIÓN MEDIA BAJAS (DM)	≤30	0	0	0	0
6	Nº TOTAL JORNADAS PERDIDAS	≤300	0	0	0	0
7	COSTES SINIESTRALIDAD	≤15000€	0	0	0	0

### 7.1.2. PRINCIPIO 2

*Las empresas deben asegurarse de que sus empresas no son cómplices en la vulneración de los derechos humanos.*

La empresa ha realizado un diagnóstico en el que se ha evaluado los factores de riesgos en Derechos Humanos de la cadena de suministro y ha encontrado un riesgo:

GRUPO DE INTERES	RIESGO
PROVEEDORES	Realizar compras cuya cadena de suministro incumpla los Derechos Humanos.

El riesgo señalado tiene el impacto social de contribuir al incumplimiento de los Derechos Humanos.

Segur Fuego cuenta con un procedimiento interno de proveedores, en donde se evalúan en función de su calidad y su compromiso con los Derechos Humanos.

#### Acciones desarrolladas durante el presente ejercicio

Segur Fuego ha obtenido los compromisos en materia de responsabilidad social corporativa de los proveedores más importantes. Asimismo se ha recopilado la documentación que acredita un correcto funcionamiento de la gestión de prevención de riesgos laborales.

Las políticas en esta materia están expuestas para que todos los grupos de interés las tengan presentes en sus relaciones con la empresa.

#### Indicadores

Número de cartas de compromiso firmadas y documentación relativa a las principales empresas proveedoras: 60%

Numero de quejas y consultas sobre los proveedores: 0

## 7.2. NORMAS LABORALES

### 7.2.1. PRINCIPIO 3

*Las empresas deben apoyar la libertad de afiliación y el reconocimiento efectivo del derecho a la negociación colectiva.*

No existen factores de riesgo que puedan poner en peligro el reconocimiento efectivo a la

GRUPO DE INTERÉS	POLÍTICA
Empleados	<ul style="list-style-type: none"><li>• Convenio específico</li><li>• Contrato de Trabajo</li><li>• Procedimiento de acoso sexual, por razón de sexo y laboral.</li></ul>

negociación colectiva.

Segur Fuego ha cumplido sus obligaciones respecto al Convenio.

#### **Acciones desarrolladas durante el presente ejercicio**

El convenio actualmente en vigor es el firmado para 2014.

#### 7.2.2. PRINCIPIO 4

*Las empresas deben apoyar la eliminación de toda forma de trabajo forzoso o realizado bajo coacción.*

No tenemos factores de riesgo que incumplan este principio.

Segur Fuego dispone de políticas y procedimientos que garantizan la eliminación del trabajo forzoso o bajo coacción.

#### **Acciones desarrolladas durante el presente ejercicio**

Se ha continuado vigilando el cumplimiento de este principio.

#### **Indicadores**

A través de las quejas registradas en este sentido a través de cualquier medio de comunicación.

Denuncias recibidas durante 2013: 0

#### 7.2.3. PRINCIPIO 5

*Las empresas deben apoyar la erradicación del trabajo infantil.*

Segur Fuego no tiene factores de riesgo que impidan erradicar el trabajo infantil.

GRUPOS DE INTERÉS	RIESGO
Empleados	Normativa vigente Convenio colectivo

**Acciones desarrolladas durante el presente ejercicio**

Segur Fuego no permite el trabajo infantil en su ámbito de influencia.

**Indicadores**

A través del registro de denuncias.

Denuncias: 0

**7.2.4. PRINCIPIO 6**

*Las empresas deben apoyar la abolición de las prácticas de discriminación en el empleo y la ocupación.*

Segur Fuego ha realizado un diagnóstico en que se han evaluado los factores de riesgo en discriminación en la contratación, formación y promoción y no ha encontrado ningún factor de riesgo.

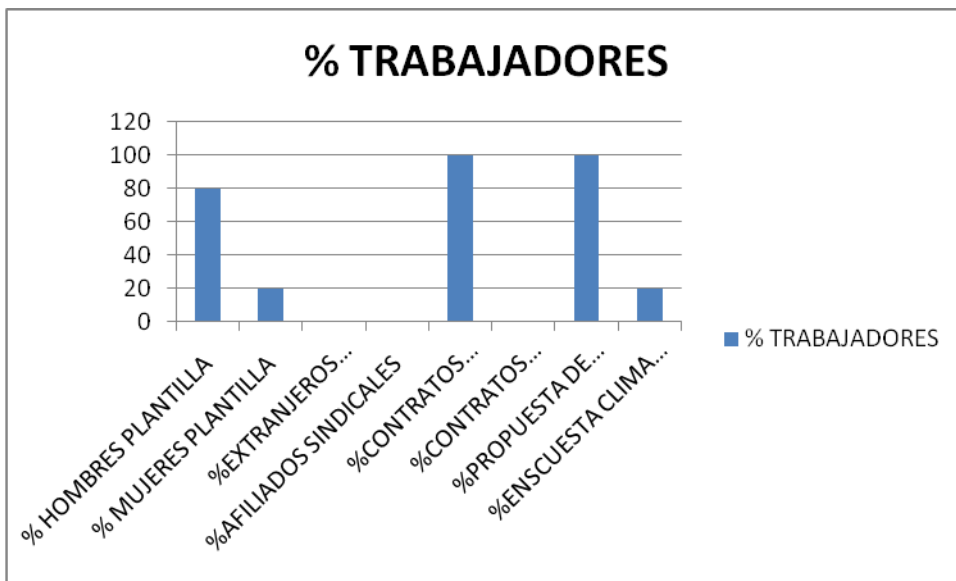
GRUPO DE INTERÉS	POLÍTICA
Empleados	Plan de igualdad  Código Ético  Convenio Colectivo

**Acciones desarrolladas durante el presente ejercicio**

El Comité de Igualdad se ha reunido dos veces para estudiar la evolución de la empresa en este ámbito.

**Indicadores**

% HOMBRES PLANTILLA	80
% MUJERES PLANTILLA	20
%EXTRANJEROS PLANTILLA	0
%AFILIADOS SINDICALES	0
%CONTRATOS INDEFINIDOS	100
%CONTRATOS TEMPORALES	0
%PROPUESTA DE CONCILIACIÓN CONCEDIDAS	100
%ENSCUESTA CLIMA LABORAL PLANTILLA	20





### 7.3. MEDIO AMBIENTE

#### 7.3.1. PRINCIPIO 7

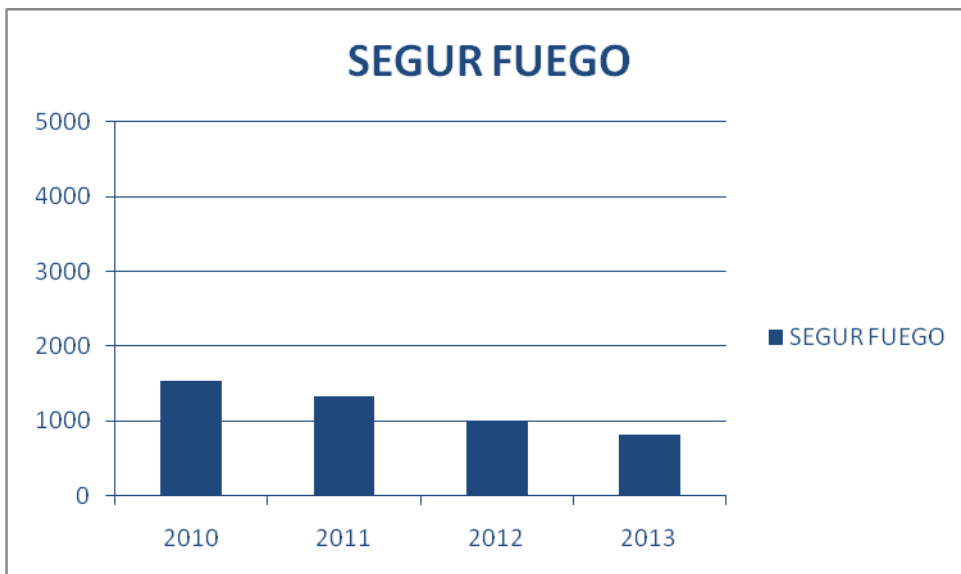
*Las empresas deberán mantener un enfoque preventivo que favorezca el medio ambiente.*

##### **Acciones desarrolladas durante el presente ejercicio**

La empresa en su afán de favorecer la sostenibilidad global de los servicios sigue manteniendo objetivos de reducción de consumo de recursos naturales: electricidad, gas, gas-oil, gasolina, papel y agua.

##### **Indicadores**

Consumos anuales de electricidad:



#### 7.3.2. PRINCIPIO 8

*Las empresas deben apoyar iniciativas para el respeto medio ambiental.*

Segur Fuego ha identificado y evaluado los aspectos ambientales de su actividad no teniendo ningún aspecto significativo.

Segur Fuego cuenta con la certificación ISO 14001. La política medio ambiental se encuentra publicada en la página Web del Grupo Segur.

#### **Acciones desarrolladas durante el presente ejercicio**

Segur Fuego ha realizado campañas de sensibilización medio ambiental de sus trabajadores.

### **PRINCIPIO 9**

*Las empresas deben apoyar la difusión de tecnologías ecológicas.*

#### **Acciones desarrolladas durante el presente ejercicio**

La empresa en su afán de dar ejemplo en el uso de tecnologías que favorezcan el medio ambiente realiza las ofertas en donde se incluyen vehículos siempre de bajo consumo y alta eficiencia energética.

## **7.4. ANTICORRUPCIÓN**

### **7.4.1. PRINCIPIO 10**

*Las empresas deben luchar contra la corrupción y el soborno.*

Segur Fuego ha realizado un diagnóstico para conocer las áreas de mayor riesgo de forma interna en su organización y en su sector de actividad, no habiendo detectado riesgos en relación a este principio con sus diferentes Grupos de Interés.

Segur Fuego tiene su propia Política Anticorrupción, en ella se definen los principios, los gastos permitidos y/o regalos promocionales, los canales de denuncias y consultas y la potestad sancionadora de la empres en esta materia.

**Acciones desarrolladas durante el presente ejercicio**

Se han analizado la relación con diferentes grupos de interés para identificar posible situación de corrupción no encontrándose ninguna.

**Indicadores**

Número de denuncias en este aspecto: 0