

Schindler, S.A.
HR



De **JOSÉ COUTO**
Teléfono **916576000**
Fecha **23 de julio de 2014**

Estimados Señores,

en Schindler trabajamos día a día basándonos en nuestros valores: Crear valor para el cliente, Calidad, Integridad y Confianza, Seguridad y Desarrollo de las personas. Todo ello con un enfoque de mejora continua y crecimiento sostenible.

En consecuencia y por medio de la presente, tengo la satisfacción de comunicar la renovación de nuestro compromiso con el Pacto Mundial en su esfuerzo por desarrollar, promover e implantar los diez principios asociados a los derechos humanos, laborales, medioambientales y a la lucha contra la corrupción.

Asimismo, manifiesto que trabajar con el Pacto Mundial como telón de fondo de todas nuestras actuaciones aporta valor a nuestra organización.

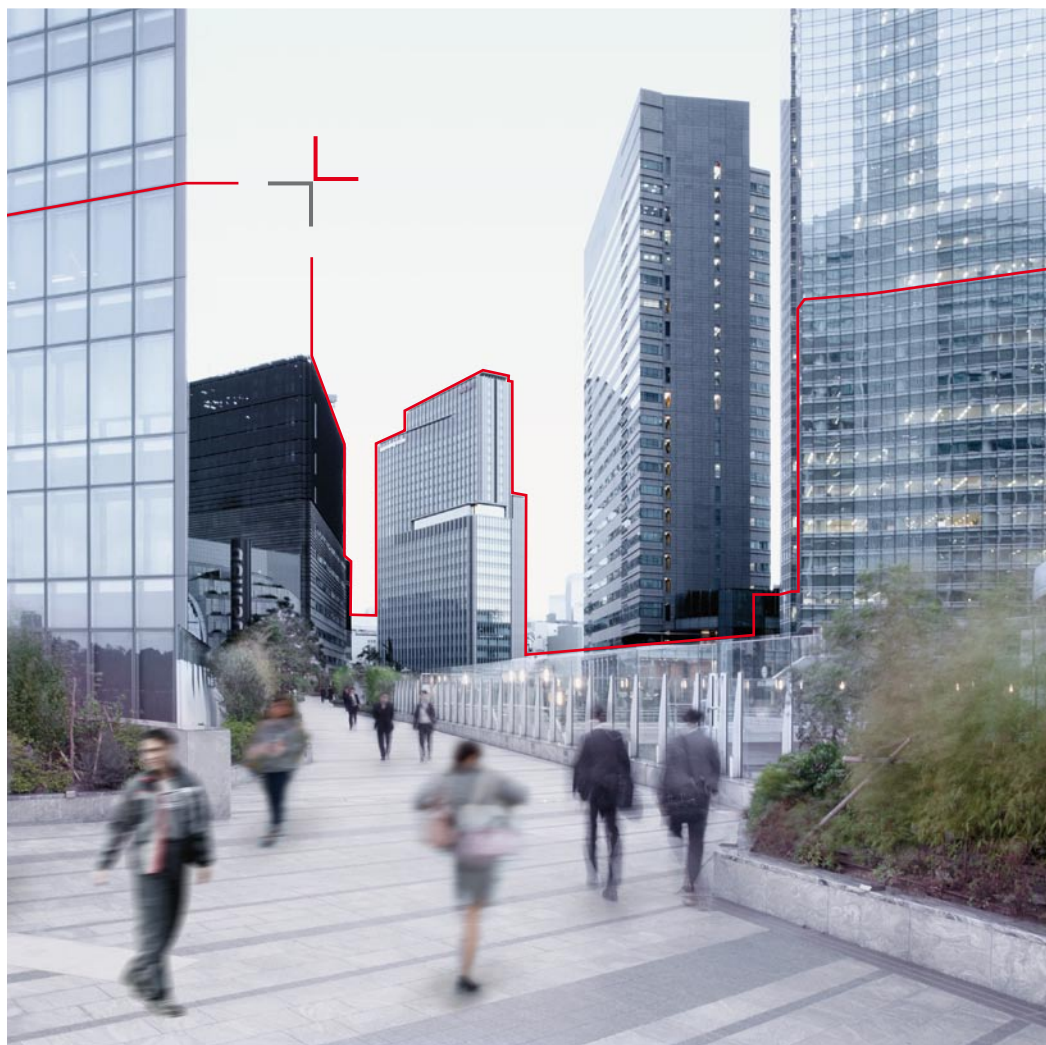


JOSÉ COUTO
Director de Recursos Humanos
Schindler, S.A.

Schindler, S.A.
Avda. Europa, 22
Parque Empresarial La Moraleja
28108 Alcobendas - Madrid
Tel.: 916 576 000
Fax: 916 611 130
www.schindler.es

Domicilio Social y Fábrica
Polígono <<Empresarium>>
Albardín, 58
50720 Cartuja Baja Zaragoza
Tel.: 976 704 000
Fax: 976 704 400

Schindler S.A.
Registro Mercantil de Zaragoza
(España), Tomo 29 provisional,
Folio 150, Hoja 1532,
Inscripción 1ª, 14 febrero 1940
C.I.F. A- 50001726



Pensando en el futuro. Actuando hoy.
Sostenibilidad



Schindler



Arraigado a nuestro pasado

Nuestro compromiso con la sostenibilidad está arraigado a nuestro pasado y es una parte integral de nuestra cultura.

Soluciones consistentes

Tenemos la experiencia que se necesita para transformar conceptos innovadores en soluciones consistentes.

Ideas pioneras

Desarrollamos nuevas ideas para ayudar a crear el siguiente nivel de movilidad urbana.

Definimos nuestro futuro

Nuestro enfoque sostenible del negocio define la dirección de nuestro futuro y garantiza que adoptemos una perspectiva a largo plazo.

Sumario



Nuestro enfoque sobre la sostenibilidad
Una historia de sostenibilidad
Marco de trabajo de sostenibilidad
Seguridad como valor fundamental
Excelencia en el Servicio al Cliente
Nuestros empleados
Respetuoso con el medio ambiente
Evaluaciones del ciclo de vida
Tecnología innovadora para la movilidad avanzada
Plantas de producción ecológicas y flota de servicio
Gestión de la cadena de suministro

Arraigados en nuestro pasado. Definimos nuestro futuro. Una historia de sostenibilidad.

Desde que se fundó en Suiza hace casi 140 años Schindler ha crecido desde un pequeño fabricante de máquinas hasta convertirse en el líder mundial en el negocio de ascensores y escaleras mecánicas, transportando a 1.000 millones de personas a sus destinos cada día. Cerca del 60% de nuestros empleados trabajan en las áreas de instalación y mantenimiento reflejando nuestra visión de liderazgo a través del servicio al cliente. Al mismo tiempo, estamos comprometidos con la mejora continua del comportamiento medioambiental de nuestros productos y procesos y con la asunción de nuestras responsabilidades de empresa.

1996 – El ascensor sin cuarto de máquinas

El lanzamiento del motor de imanes permanente sin engranajes de Schindler significó que por primera vez en la historia de la industria fue posible eliminar la necesidad de un cuarto de máquinas.

Las ventajas de su innovación son: requisitos de espacio reducidos, bajo consumo de energía, menos ruido, utilización baja de materiales y reducción del uso de aceite. Los arquitectos valoran el espacio útil adicional y la flexibilidad incrementada que esto proporciona en la construcción de edificios. Los clientes se benefician de una instalación de energía eficiente que ofrece una comodidad superior.

1997 – Introducción del código de conducta

Todos nuestros empleados están obligados a observar los estándares más altos de la ética en la conducta profesional y personal cuando interactúen con clientes, colegas, socios de negocios, competidores, reguladores y las comunidades en las que operamos. Nuestra empresa de conformidad global está integrada en nuestro negocio y se llevan a cabo auditorías y formación de manera habitual con el fin de garantizar que se aplica el código de conducta en todas las áreas de nuestro trabajo.

2002 – Tecnología de recuperación de energía

Los motores de los ascensores modernos con sistemas de recuperación de energía revierten la energía no utilizada a la red de electricidad del edificio. Estos sistemas son de particular valor en las instalaciones de alto rendimiento, tales como, el ascensor global de grandes alturas Schindler 7000.

La tecnología reduce el gasto de calor y por lo tanto reduce de manera significativa las necesidades de refrigeración del ascensor. Hemos combinado esta solución eficiente con controles inteligentes, que, por ejemplo, cambia los ascensores al modo de espera y apaga los sistemas de luces y ventilación cuando no se utilizan.

La eficiencia energética de las escaleras mecánicas también se está mejorando continuamente con la gestión de energía ECOLINE, lo que hace posible definir si las escaleras mecánicas deben funcionar a la velocidad máxima durante las horas punta y reducir la velocidad automáticamente o incluso pararse cuando no hay pasajeros.

Más innovaciones relativas a los motores de escaleras y el cambio a iluminación LED en todas las escaleras mecánicas ha permitido que el consumo total de energía se haya reducido en un tercio aproximadamente.

2009 – Revolucionario sistema de gestión de tráfico

Schindler ha estado mejorando continuamente los flujos de tráfico desde que lanzó el primer sistema mundial de llamada de destino, Miconic 10, en los años noventa. Después de la introducción de su sistema de segunda generación Schindler ID en el 2000, la última tecnología que ha desvelado se centra en Personal Occupant Requirement Terminal (PORT), un sistema de comunicación universal que está interconectado en el edificio. Esta plataforma de comunicación hace posible calcular la ruta óptima a cualquier destino en el edificio al mismo tiempo que garantiza un alto nivel de seguridad. Residentes, visitantes, y agentes de entrega son identificados y su autorización se comprueba a la entrada del edificio utilizando una tarjeta de acceso programada previamente. La tecnología PORT está revolucionando los conceptos de transporte y seguridad para los edificios y está abriendo oportunidades arquitectónicas previamente inconcebibles.

2012 – El primer ascensor movido por energía solar

Schindler lanzó su primer ascensor propulsado por energía solar en Barcelona, España. El ascensor solar es una versión adaptada del exitoso modelo Schindler 3300 y ofrece un ahorro de energía hasta de un 50% por año en comparación con otros modelos.

2010

La Dirección decide elevar el compromiso de Schindler con la sostenibilidad al siguiente nivel.

2007

Lanzamiento de la iniciativa de seguridad basada en el comportamiento.

2005

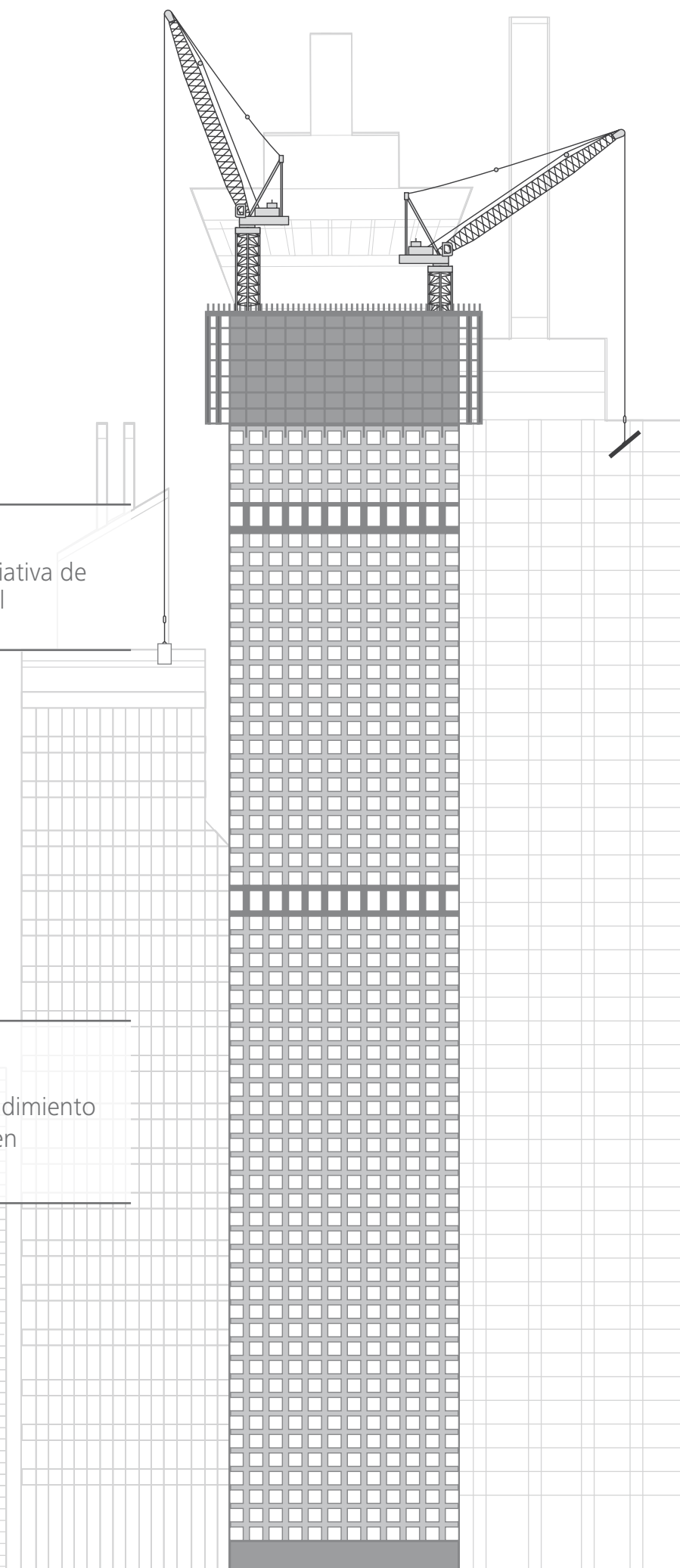
Se pone en marcha la website "Corporate citizenship".

2000

Primer capítulo de rendimiento ambiental publicado en la Memoria Anual.

1990

Claro compromiso con la sostenibilidad integrado en nuestros principios de negocio.



Ejemplos

Nuestras ambiciones

Nuestras iniciativas

Nuestros logros

Nuestros objetivos

Dimensión social

Personas

Schindler ofrece a los empleados un entorno de trabajo seguro, estimulante e innovador y se esfuerza por ser el empleador de referencia del sector en todos los países en los que opera. Ponemos una gran atención en las necesidades de nuestros clientes y nos comprometemos a crear valor para ellos, mediante el suministro de productos y servicios seguros, fiables y energéticamente eficientes.

Ofrecemos formación con carácter regular en todas las áreas de nuestro negocio con el fin de desarrollar de manera continua las habilidades de nuestros empleados y de fortalecer su motivación. El programa Schindler's Management Resource Planning Program está diseñado para proporcionar oportunidades de desarrollo adecuadas para el personal de nuestra empresa. Además, las iniciativas globales se llevan a cabo de manera permanente para mejorar aún más la seguridad y la salud interna y promover el uso seguro de nuestros productos de alta calidad.

Un programa de certificación Corporativa para los técnicos de montaje y mantenimiento proporciona a nuestros trabajadores de campo una formación permanente. Además, nuestro programa de desarrollo profesional en Schindler está diseñado para garantizar que tenemos una red de empleados con talento, con potencial para asumir un papel de liderazgo en la empresa. Nuestra tasa de frecuencia de accidentes con tiempo perdido (LTIFR) ha mejorado en un 80% desde el 2006, siendo el mejor resultado hasta la fecha el registrado en 2012.

Mejora de un

 **25%**

La tasa de frecuencia de accidentes con tiempo perdido (LTIFR, por sus siglas en inglés) se tiene que mejorar un 25% más para el 2016 en comparación con la tasa de 2012.

Adoptamos una perspectiva global. Nos centramos en áreas clave. Marco de trabajo de sostenibilidad.

Dimensión medioambiental

Planeta

Nos esforzamos por mejorar la eficiencia del consumo de energía de nuestros productos y en consecuencia ayudar a reducir el impacto ambiental de los edificios en los que están instalados. Dado que nuestra flota de servicio de alrededor de 20.000 vehículos es responsable de, aproximadamente, dos tercios del total del impacto ambiental de nuestro negocio, nos comprometemos a reducir su nivel de emisiones de CO₂. La ecología de los centros de producción y la gestión de la cadena de suministro son otras áreas en las que nos estamos centrando.

Evaluamos la eficiencia energética de nuestros productos basados en la norma VDI 4707, que se introdujo en marzo de 2009 para evaluar la eficiencia energética de los ascensores. Con el fin de reducir el consumo de combustible de nuestros vehículos estamos dando pasos para optimizar nuestra flota de servicio y para educar a nuestros empleados sobre conducción ecológica. También consideramos aspectos medioambientales en nuestra elección de proveedores y de manera regular llevamos a cabo evaluaciones avanzadas de proveedores que evalúan criterios tales como la calidad y el comportamiento ambiental.

Todas las nuevas líneas de productos de ascensores obtienen una clasificación 'A' de uso eficiente de la energía en virtud de la norma VDI 4707, y por tanto se encuentran entre aquellos ascensores con consumo de energía más eficiente en el mercado. Estos productos llevan una tecnología de recuperación de energía, motores magnéticos sin engranajes de consumo eficiente de energía y componentes ligeros, así como iluminación LED y modo de espera.

Reducción de CO₂ en un

 **30%**

Las emisiones de CO₂ de nuestra flota de servicio se tienen que reducir en un 30% por unidad para el 2016 en comparación con el 2012

Dimensión económica

Beneficio

Sistemáticamente ejecutamos nuestra estrategia con el fin de ampliar nuestra posición líder, proporcionar empleo seguro a largo plazo y generar valor añadido para nuestros accionistas. Esto se basa en el compromiso de todos los empleados de Schindler en observar los más altos estándares éticos y de conducta profesional y personal en su interacción con los accionistas y las comunidades en las que operamos.

Nuestra orientación estratégica se basa en nuestra visión de Liderazgo a través del Servicio al Cliente. Dos factores son esenciales para lograrlo: Primero, el fortalecimiento de nuestra presencia global y de la red de servicios, y segundo, una clara atención centrada en nuestras competencias clave con el fin de lograr el liderazgo en el coste y por tanto superar el rendimiento de la competencia en un mercado cada vez más sensible a los precios. Al mismo tiempo, nos comprometemos a desarrollar productos de primera clase con la última tecnología.

Nuestra oferta varía desde nuevas soluciones de movilidad económicas para los segmentos residenciales bajos hasta los productos que atienden a las necesidades sofisticadas del segmento alto, que incluyen los conceptos del acceso avanzado y la gestión del tráfico. Llevamos a cabo comprobaciones de mantenimiento regulares para garantizar que nuestro equipo funciona de manera segura y fiable.

Crecimiento de los ingresos de

 **7%**

Excluyendo cualquier evento imprevisible, esperamos un crecimiento en los ingresos de un 7% en divisas locales y, después de un cargo extraordinario por deterioro de 155 millones de CHF, un beneficio neto de unos 550 millones CHF a 600 millones CHF para el 2013.

Definir la forma en que trabajamos.

La seguridad como un valor fundamental.

La seguridad de los clientes y los usuarios finales

1.000 millones de pasajeros utilizan los productos de Schindler cada día. Nunca comprometemos la seguridad; desde el diseño y las fases de producción hasta la instalación, prestando servicios e inspecciones, nuestro equipo de profesionales expertos se centra en proporcionar movilidad segura y fiable las 24 horas del día.

El concepto de seguridad de Schindler se basa en cinco pilares. El cumplimiento con el código de los ascensores, que aúna la seguridad del producto, la seguridad de las personas y los requisitos de calidad, es el primer pilar. La excelencia durante la instalación está garantizada mediante la observación estricta de los códigos de componentes, construcción y electricidad y mediante la aplicación de las especificaciones de seguridad adicionales que van más allá de los requisitos legales. Nuestro compromiso de utilizar únicamente componentes autorizados durante el mantenimiento o reparaciones es el segundo pilar del concepto. El tercero, es una inspección final de seguridad que se lleva a cabo antes de que cualquier instalación empiece a funcionar. El cuarto, son las inspecciones periódicas de seguridad que se realizan como parte del mantenimiento de ascensores y escaleras mecánicas para garantizar que el servicio y las pruebas de seguridad se ejecutan de manera profesional. El quinto pilar es el compromiso de Schindler de ser “una organización que aprende” y que extrae lecciones de las inspecciones, auditorías e incidentes con el fin de aplicar acciones correctivas y lograr mejoras de eficiencia.

Seguridad de los empleados

Atribuimos particular importancia a promocionar la concienciación sobre el riesgo y una cultura de seguridad sólida entre nuestros empleados. Además de nuestro sistema interno y externo de gestión de riesgo y seguridad, Schindler puso en marcha hace más de seis años, una iniciativa de seguridad integral basada en el comportamiento, que iba dirigida a todos los empleados del mundo.

Esta iniciativa, que se actualiza permanentemente, en la actualidad se compone de los siguientes elementos principales:

- Formación de liderazgo en seguridad.
- Formación especial sobre protección anticaídas, acceso al cuarto de máquinas e investigaciones de accidentes.
- Revisiones de seguridad.
- Videos de concienciación sobre la seguridad. desarrollados por Schindler.

Nuestras reglas de oro de seguridad, recuerdan a cada empleado los requisitos básicos de seguridad relacionados con nuestras actividades y por qué debemos seguirlos.

En el año 2012 se llevó a cabo una encuesta sobre la implicación de los empleados por una agencia externa en nombre de Schindler, la seguridad obtuvo la puntuación más alta de entre todos los asuntos evaluados. La puntuación sobre seguridad también mejoró de manera significativa en comparación con encuestas de años anteriores.

¿Sabía usted?

Schindler ha mejorado su tasa de frecuencia de accidentes con tiempo perdido (LTIFR) en un 80% desde 2006, con el mejor resultado de todos los tiempos obtenido en 2012.



Iniciativa de seguridad de los empleados de Schindler:

Nunca ponemos en peligro la seguridad.

Todos los empleados de Schindler están comprometidos con la observación de las reglas de oro de seguridad Schindler.

Reglas de oro de seguridad

Proteger mi vida y la de mis colegas

- Respeto las instrucciones de seguridad y detengo el trabajo inmediatamente si tengo cualquier duda.
- Siempre utilizo el equipo de protección personal y las herramientas adecuadas.
- Utilizo el equipo de protección anticaídas para garantizar mi propia seguridad y la de mis colegas.
- Corto la energía para que el equipo no se pueda mover de manera inesperada.
- Identifico los peligros y mantengo las zonas de trabajo seguras y limpias

... para que todos podamos volver seguros a casa con nuestras familias.

Marcando la diferencia todos los días.

Excelencia hacia el cliente.

Liderazgo a través del servicio al cliente

Nuestros clientes son nuestro activo más valioso. Como reflejo de nuestro enfoque en el servicio al cliente, hemos puesto en marcha 'Customer Excellence', un programa diseñado para ayudar a nuestras empresas filiales en todo el mundo a dar las soluciones y los servicios que nuestros clientes esperan. Define los procesos de negocio básicos necesarios para servir a nuestros clientes de manera efectiva y describe la propuesta de valor de Schindler.

El programa Customer Excellence incorpora nuestro nuevo sistema de encuesta del cliente que mide y mejora la lealtad del cliente, utilizando la última herramienta de encuestas conocida como Net Promoter System. Se encuesta a los clientes, de manera inmediata después de cualquier tipo significativo de interacción con nuestra empresa (por ejemplo, una visita de mantenimiento, avería o llamada de ventas). La encuesta consta de muy pocas preguntas, la más importante es:

'En una escala de 0 a 10, ¿le recomendaría Schindler a un amigo o colega de negocios?'

Esta sencilla pregunta abre un diálogo entre el cliente y el equipo de ventas y nos permite entender mejor las necesidades y expectativas de cada cliente.

Analizamos las respuestas que obtenemos y lo utilizamos como base para realizar ajustes en nuestros productos y servicios con el fin de mejorar la experiencia del cliente, fortalecer nuestra atención en el cliente y por tanto lograr incluso más clientes satisfechos y leales.

Esto, a su vez, nos lleva más cerca de hacer realidad nuestra visión de Liderazgo a través del Servicio al Cliente.

¿Sabía usted?

Schindler garantiza la disponibilidad de piezas de recambio mecánico de sus productos durante 20 años.



Retos diarios. Perspectivas a largo plazo. Nuestros empleados.

Nuestro éxito depende de nuestros empleados

Más que cualquier otro factor, es la pericia, la maestría y la profesionalidad de nuestros empleados lo que en última instancia determina el éxito de Schindler en el mercado. Por lo tanto, esto es vital que nosotros atraigamos y conservemos a las personas adecuadas, que comparten nuestros valores y objetivos. Tratamos a todos nuestros empleados con respeto y les ofrecemos un entorno de trabajo estimulante en el que puedan prosperar. Para lograr estos objetivos, Schindler introdujo una estrategia de personal global que proporciona a los directores y profesionales de RR.HH. una guía clara en áreas tales como la seguridad y salud del empleado, desarrollo del personal, empleo y motivación, equilibrio en la vida personal y laboral y remuneración.

Perspectivas a largo plazo

Schindler se esfuerza por ofrecer empleo seguro, a largo plazo a los empleados dedicados que quieren adaptarse a los requisitos frecuentemente cambiantes de la industria, ya sea bien a través, del aprendizaje continuo, movilidad interna o reorientación profesional. El desarrollo de los empleados es esencial para nuestra empresa con el fin de satisfacer nuestras necesidades de recursos humanos a largo plazo a nivel local y global. También es importante garantizar que nuestros empleados puedan realizar sus objetivos profesionales personales. Se le da especial importancia a identificar, desarrollar y preparar a profesionales cualificados en todos los niveles de la organización para asumir mayor responsabilidad dentro de la empresa.

El marco de trabajo de liderazgo como un factor clave de éxito

Nuestra última iniciativa de desarrollo de talento es el marco de liderazgo Schindler, que se ha ofrecido a un grupo fundamental de líderes en 2013 y que seguirá funcionando completamente para todos los directores que tengan subordinados en 2014. El marco de trabajo de liderazgo define la conducta que Schindler espera de sus líderes, dado que tienen el mayor impacto global sobre el compromiso de los empleados. Esto también forma la base de todas las actividades de evaluación del liderazgo, selección y desarrollo. La conducta del liderazgo se divide en tres áreas: planificación de negocios, compromiso de su personal y obtención de resultados.

Encuestas periódicas sobre el compromiso de empleados

Creemos que solo podemos satisfacer las necesidades y expectativas de nuestros clientes, y de este modo asegurar el éxito a largo plazo de nuestra empresa, si tenemos una fuerza de trabajo altamente motivada y comprometida. En Schindler, por tanto, llevamos a cabo encuestas periódicas sobre la implicación de los empleados y formulamos planes de acción que se basan en los resultados, con el fin de fortalecer de manera continua la motivación de nuestros empleados y garantizar que excede la media nacional en cada país. En 2012, el 87% de nuestros empleados participó en una encuesta. Las tres categorías a las que los empleados dieron mayor importancia fueron: formación en seguridad y desarrollo, gestión del desempeño y recompensas.

Promocionar una cultura de diversidad

Schindler tiene unas 1.000 sucursales en el mundo y emplea a gente de diferentes nacionalidades y distintas procedencias étnicas. Creemos que creando una cultura integradora en la que los empleados sean respetados y valorados por sus diversas habilidades e ideas, podemos servir mejor a nuestros clientes y lograr nuestros objetivos. Por lo tanto, proporcionamos un entorno de trabajo que está libre de discriminación y espera que nuestros empleados observen los mismos altos estándares, respetando los derechos y la dignidad de otros. También proporcionamos acuerdos de trabajo flexible, que incluyen los puestos de media jornada y trabajos compartidos, para maximizar el potencial de nuestra fuerza de trabajo.

Remuneración justa y competitiva.

Schindler está comprometido a pagar a sus empleados de manera justa, en línea con los índices del mercado. Por lo tanto llevamos a cabo encuestas periódicas de mercado para garantizar que nuestros paquetes de compensación, que incluyen un salario base, una paga variable, pensión contributiva y otros beneficios, son competitivos. Cada empresa Schindler se adhiere a la política de compensación del Grupo y tiene en cuenta criterios tales como la rentabilidad global, la equidad interna, el rendimiento individual y las prácticas de mercado pertinentes a la hora de determinar los niveles de compensación. Schindler respalda el uso de incentivos y de bonos cuando es adecuado.

Certificación y formación técnica global

Alrededor de un 60% de la fuerza de trabajo de Schindler está compuesta de técnicos de montaje y mantenimiento, que hacen una contribución vital al éxito del negocio. Mostrando nuestra atención en la calidad y seguridad de nuestros productos, asignamos la mayor importancia a garantizar que los empleados tienen el conocimiento necesario para sus funciones respectivas. Como un primer paso, evaluamos las capacidades principales de nuestros empleados, ofrecemos formación adecuada y llevamos a cabo un proceso de certificación para confirmar que tienen la habilidad necesaria en su trabajo, lo que nos permite garantizar que todos los técnicos en todo el mundo tienen un nivel comparable de experiencia. En base a este estándar global, proporcionamos formación adicional de forma dirigida para cumplir con las necesidades específicas de una región o una filial. El programa de certificación del empleado de Schindler proporciona al menos cinco días de formación al año, incluyendo formación técnica y actualizaciones frecuentes para garantizar que los empleados están informados de los cambios obligatorios.

Programa de desarrollo profesional

El programa de desarrollo profesional Schindler está diseñado para el desarrollo de una red de futuros líderes y para prepararlos para asumir puestos de dirección clave en la empresa. Ofrece un amplio abanico de oportunidades en distintas trayectorias profesionales, varían desde ingeniería hasta administración de negocios y operaciones de campo. Este programa de formación de dirección en el trabajo se compone de tres fases que se completan en un periodo de seis años: una rotación de funciones, una asignación internacional y oportunidades de liderazgo profesional. Está orientado a jóvenes profesionales con una titulación de Máster en Negocios o Ingeniería y una mentalidad internacional que deseen avanzar rápidamente en sus carreras e incrementar sus pericias en liderazgo y negocios con el fin de desempeñar una función activa y responsable en la empresa. El programa incluye mentores profesionales así como un impacto real en los proyectos interdisciplinarios internacionales que sean de importancia estratégica para Schindler.



Estrategia de RRHH de Schindler

Materializar la Estrategia de RRHH

Documentada en el Manual de implantación de la Estrategia de RRHH

Alcanzar los objetivos de RRHH

Atraer y conservar a los mejores empleados

Fomentar una cultura de alto rendimiento

Desarrollar futuros líderes y personal especializado

Garantizar excelentes comportamientos de liderazgo

Fomentar el diálogo abierto y la comunicación

Crear y mantener un elevado compromiso de los empleados

Promover un entorno de trabajo seguro, heterogéneo y sostenible

Apoyar nuestro negocio

Crecimiento

Competitividad

Promover nuestros valores

Seguridad

Crear valor para el cliente

Compromiso con el desarrollo de las personas

Calidad

Integridad y confianza

Resolver los retos de movilidad en las grandes ciudades.

Respetuoso con el medio ambiente.



Se recupera un 30% de la energía

revirtiendo la energía no utilizada por el ascensor a la red eléctrica del edificio, lo cual repercute en una reducción de calor residual y de los requisitos de enfriamiento del ascensor



'Access for all' (Accesibilidad para todos)

Es un premio Europeo puesto en marcha en 2003 para incrementar la concienciación entre los estudiantes de arquitectura sobre la necesidad de diseños sin barreras



Renovación periódica de los vehículos de la flota de servicio.

para reducir las emisiones de CO2 con las últimas tecnologías



El sistema de gestión de tráfico PORT

optimiza el flujo de tráfico en los edificios y ofrece un nivel de servicio altamente personalizado



Un total de 1.200 paneles solares

instalados en el tejado de la sede central de EE.UU.
demuestra nuestro compromiso para reducir el
consumo de energía no renovable



La certificación ISO 14001

ya ha sido obtenida por el 70% de las plantas de
producción



Clasificación 'A' de conformidad con VDI 4707

para nuestras líneas de producto de ascensor global
Schindler 3300, Schindler 5500 y Schindler 7000



Ascensor solar, hasta un 50% de ahorro de energía

al año en comparación con los modelos
convencionales que funcionan utilizando
energía solar y / o energía de la red



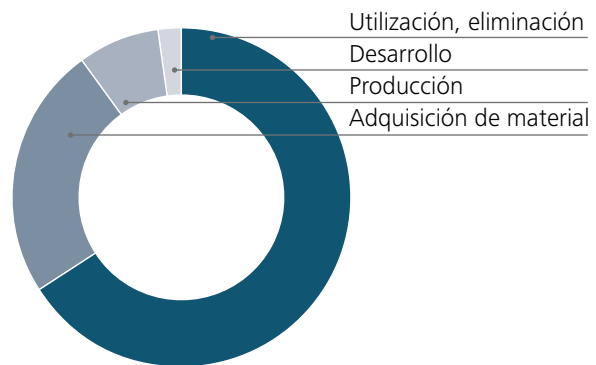
Un tercio menos de energía

se consume en las escaleras mecánicas
Schindler 9300 con velocidades ajustables,
tecnología de motor ligero e iluminación LED

Primero analizamos. Después actuamos. Evaluaciones del ciclo de vida.

Schindler lleva a cabo evaluaciones del ciclo de vida (LCA) en base a la norma ISO 14040 a la ISO 14043 para identificar maneras de mejorar el comportamiento medioambiental de un producto durante su ciclo de vida - desde la fase de desarrollo y la adquisición de materias primas hasta la producción, el envasado y el transporte, la utilización, mantenimiento y eliminación. Las LCA llevadas a cabo en nuestras líneas de producto más importantes han demostrado que la energía consumida por un ascensor cuando está funcionando o en modo de espera es responsable de dos tercios de su impacto ambiental en su ciclo de vida de 20 o 30 años o más. Esto significa que la fase de utilización ofrece el mayor potencial para reducir su impacto ambiental, seguida de la fase de adquisición y la fase de eliminación. En virtud de estos resultados, Schindler pone particular énfasis en reducir el consumo de energía durante la fase de utilización a la hora de diseñar el motor, el sistema de control, la iluminación de la cabina, el motor de la puerta y el sistema de ventilación. Las fases restantes en el ciclo de vida del ascensor son menos importantes desde un punto de vista medioambiental. Por ejemplo, la fase de fabricación es responsable de menos de un 10% del impacto ambiental total de un ascensor.

Impacto medioambiental total en el ciclo de vida de un ascensor:

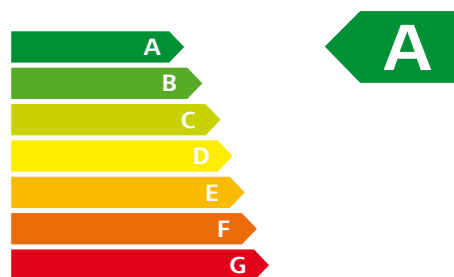


El consumo de energía es responsable de dos tercios del impacto medioambiental del producto durante su ciclo de vida.

Medir la eficiencia del uso de energía

Nuestras medidas se basan en la norma VDI 4707, que se introdujo por la Asociación de ingenieros alemanes en marzo de 2009 para evaluar la eficiencia del uso de energía de los ascensores en funcionamiento o en modo de espera. Las valoraciones van desde la 'A' (el mayor nivel de eficiencia del uso de energía) hasta la 'G'. Los factores tales como la frecuencia de uso, recorrido y la velocidad a la que viaja el ascensor tienen también gran influencia en la calificación. Esta norma le permite a Schindler demostrar las mejoras en la eficiencia del uso de energía que logra a través de la innovación.

Clases de eficiencia del consumo de energía.



Todas las líneas de ascensor nuevas consiguen la calificación 'A' de acuerdo con la VDI 4707.

Optimizar el uso de energía.

Tecnología innovadora para la movilidad avanzada.

Sistema eficiente para todas las líneas de ascensores globales

Los ascensores Schindler están diseñados para ayudar a que los edificios hagan un uso más eficiente de la energía y un uso sostenible basado en un enfoque del sistema eficiente. Todos los componentes en nuestros productos están fabricados de manera inteligente, desde los motores hasta las maniobras, las puertas y la cabina, interactúan perfectamente, por tanto maximizan la eficacia. Tanto los planificadores como los operadores están convencidos de los méritos de los sistemas Schindler a la vista de su uso óptimo de la energía, los métodos de producción ecológicamente responsables, los procesos de planificación fluidos, la instalación rápida y el mantenimiento sin problemas.

Características innovadoras seleccionadas de nuestros ascensores

Motor

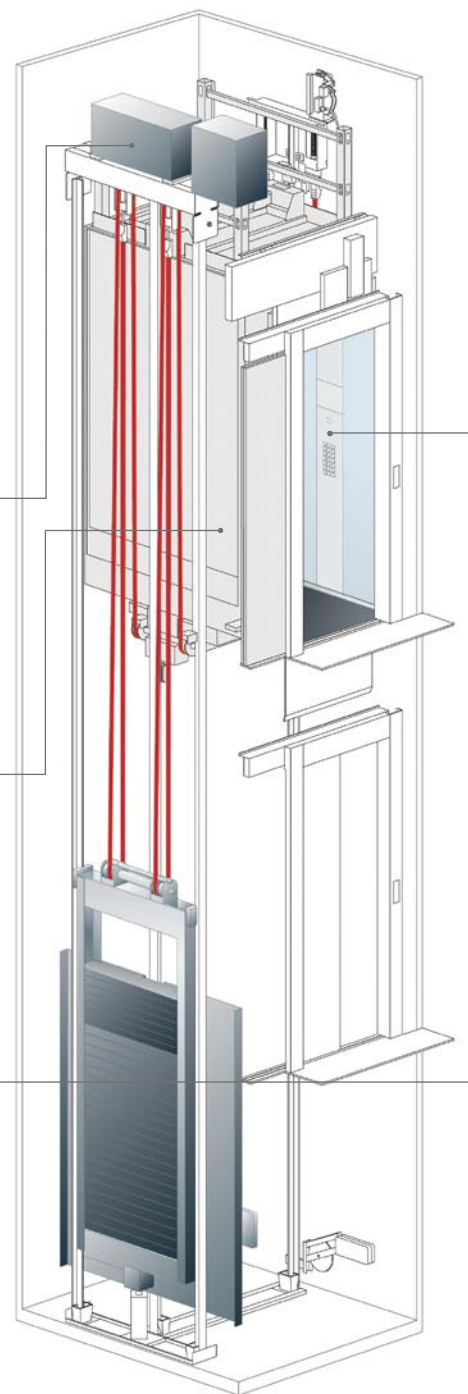
- Máquinas altamente eficientes sin engranajes con máxima eficiencia mecánica y eléctrica basada en la última tecnología
- No es necesario aceite para lubricar
- Configuración variador excepcional sin perturbaciones de red
- La energía limpia se revierte a la red eléctrica del edificio a través del proceso de recuperación de energía

Cabina

- No se utilizan materiales peligrosos
- La iluminación de la cabina se apaga automáticamente cuando el ascensor no está en uso
- Tecnología LED de iluminación de la cabina
- Uso de una guía de rodamiento altamente eficiente para garantizar el viaje suave y sin fricción
- Mecánica de baja fricción

Maniobra

- Modo ECO (Opción de control de energía) permite a los ascensores que no se utilizan entren en modo de espera
- Viaje directo con menos paradas debido al sistema de control de destino
- Modo automático de reposo para los componentes durante los periodos de poco tráfico
- Reducción del tiempo de funcionamiento de la cabina en vacío



Reducir emisiones de carbono. Minimizar el impacto medioambiental.

Plantas de producción



Ecología de la planta de producción

Después de llevar a cabo un análisis sistemático, Schindler ha decidido centrarse en aquellas áreas de la ecología de los centros de producción donde nuestras acciones pueden tener mayor impacto. En 2012, obtuvimos la certificación ISO 14001 para el 70% de nuestras plantas de producción en todo el mundo.

La aplicación de la norma ISO 14001 va acompañada de una definición periódica de objetivos para los indicadores clave. Incluye iniciativas para reducir los impactos ambientales y el consumo de agua y la generación de residuos. Otra área de atención es el uso reducido de componentes orgánicos volátiles a través de una transición gradual de pinturas con base solvente a pinturas con base de agua en los últimos años.

La flota de servicio es una de nuestras áreas de atención.

Casi dos terceras partes del impacto ambiental total de Schindler está generado por nuestra flota de servicio de alrededor de 20.000 vehículos en todo el mundo.

Los avances tecnológicos y reducciones en el consumo de combustible y emisiones que han sido logrados de manera constante a medida que nuevos vehículos entran en el mercado, crean oportunidades para que mejoremos nuestro propio rendimiento medioambiental en esta área. En 2012 introdujimos una nueva Global Fleet Policy (política de flota global) que establece estrictos objetivos internos para la sustitución de la tecnología menos eficiente. También incluye un conjunto de normas sobre seguridad y emisiones. La aplicación de esta nueva política nos permitirá beneficiarnos de una tecnología mejorada a la vez que reducimos las emisiones de carbono globales de Schindler.



Nuestro objetivo es reducir las emisiones de CO₂ de nuestra flota de servicio en un 30% por unidad para el 2016 en comparación con el nivel de emisiones registradas en el 2012. Esto se logrará de manera gradual a medida que los vehículos se reemplazan y los empleados se forman sobre métodos de conducción ecológica.

Varias ideas. Una ambición.

Gestión de la cadena de suministro.

Garantizar la competitividad y el éxito a largo plazo a través de la eficiencia de costes

Schindler se compromete a mejorar el desempeño de los proveedores, la competitividad, la rentabilidad y la conciencia ambiental a la vez que mantienen altos estándares de calidad y seguridad. Nos esforzamos por conseguir esto a través de nuestro sistema de gestión de la cadena de suministro. Trabajando con un grupo aprobado de proveedores clave, somos capaces de reducir la complejidad, mejorar la calidad y aumentar la eficiencia. Además, nuestra política de abastecimiento regional nos ayuda a reducir, riesgos financieros, como las fluctuaciones de la tasa de cambio, y los riesgos ambientales, como la logística de larga distancia, mientras que se cumplen nuestras necesidades operativas en más de 100 países.

Política de proveedores como parte integral de los contratos

Se espera que nuestros proveedores externos mantengan altos estándares de conducta profesional e integridad en sus actividades de negocios. Deben cumplir con la política de proveedores que se basa en los valores establecidos en nuestro código de conducta. Cualquier incumplimiento de estos requisitos puede conducir a sanciones y en última instancia, a la terminación del contrato de suministro. En Schindler, hemos redactado unas guías de compra para nuestros negocios, que se hacen cumplir de manera global a través de unas regulaciones obligatorias de la empresa que garantizan el cumplimiento en cada una de nuestras oficinas en todo el mundo.

Proceso avanzado de evaluación de proveedor

A los proveedores se les exige que presenten una certificación ambiental, por ejemplo ISO 14001, o detalles de su sistema de gestión ambiental para su revisión de manera anual. Schindler utiliza un sofisticado proceso de evaluación de proveedores en cuatro fases que comprende: la evaluación inicial de posibles proveedores; la cualificación de nuevos proveedores y de las nuevas plantas de producción de los proveedores existentes, con una auditoría detallada de calidad del proveedor; auditorías de recertificación frecuente de los socios existentes; y un proceso de industrialización para permitir a los proveedores que logren los estándares más avanzados. Este proceso incluye comprobaciones en el sistema de gestión de la cadena de abastecimiento, con una definición de los indicadores clave de rendimiento y los objetivos relacionados a asuntos tales como las normas laborales, los derechos humanos, las emisiones y el evitar los materiales peligrosos.

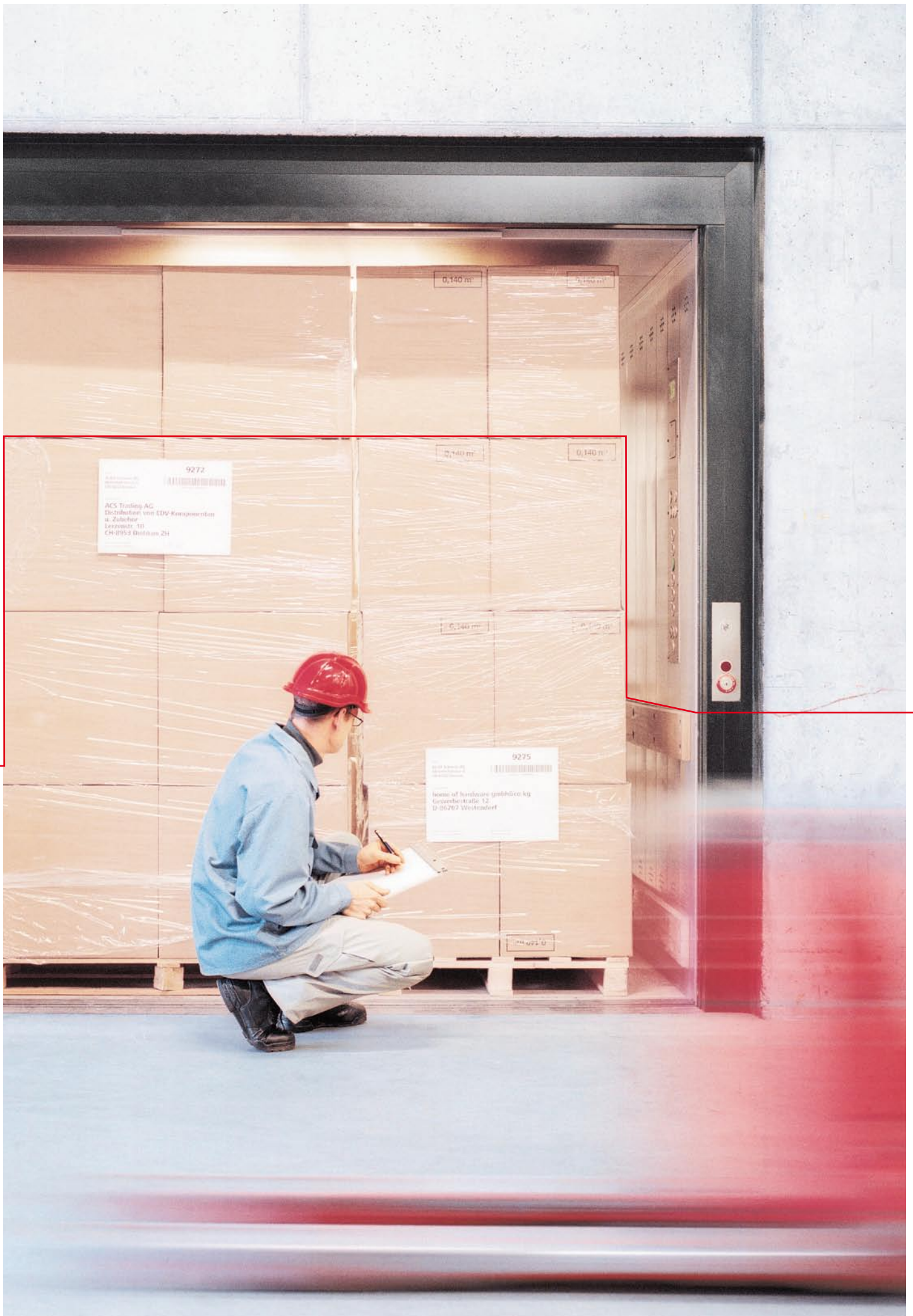
A través de estas medidas, Schindler añade valor a la cadena de suministro y a la compañía, construyendo así alianzas de beneficio mutuo a largo plazo.



Política de proveedores

¿Sabía usted?

Los ascensores Schindler son más de un 80% reciclables.



Para más información, por favor póngase en contacto con:

Schidler Group

Schindler Management Ltd.
Corporate Communications
Zugerstrasse 13
6030 Ebikon
Switzerland
Telephone +41 41 445 30 60

www.schindler.com
corporate.citizenship@schindler.com

Schindler, S.A.
Oficinas Centrales
Avda. Europa, 22
Parque Empresarial "La Moraleja"
28108 Alcobendas - Madrid

Tel.: 916 576 000

www.schindler.es



Corporate citizenship website

