



SterWen

Stratégie, Management & Transformation



Pacte Mondial

Communication sur le progrès (CoP)

2014

L'Art & la Matière



CoP SterWen 2014



Sommaire

1. *Introduction*
2. *Les CoPs 2013 de SterWen*
3. *Présentation de SterWen*



Introduction

Introduction

Un mot de notre engagement RSE par Marc Sabatier, Président de SterWen

Les exigences du développement durable sont des moteurs de croissance et des vecteurs de progrès. Elles stimulent l'innovation, l'amélioration continue et la compétitivité.

En inscrivant la responsabilité sociale au cœur de sa stratégie, SterWen favorise l'engagement de ses salariés, ce qui constitue un gage de performance dans la durée et nous permet d'aider nos clients en leur apportant des produits et des solutions toujours plus sûrs, plus performants et plus respectueux de l'environnement.

Le Pacte mondial est pour nous une plateforme d'échanges qui permet d'approfondir notre réflexion et de préciser nos actions à l'égard des droits de l'homme, des normes du travail, de l'environnement et de la lutte contre la corruption. Les dix principes du Pacte mondial constituent le socle de nos valeurs et guident nos actions.

La présente Communication on Progress pour l'exercice 2013 témoigne de l'engagement renouvelé et constant de SterWen dans une stratégie de croissance responsable et de développement durable, dans le respect des principes du Pacte mondial.

C'est donc avec enthousiasme et détermination que SterWen réaffirme son soutien aux principes du Pacte mondial.

Quelques illustrations de nos initiatives en cours sur les domaines Social, Economique et Environnemental sont présentées ci-après.



A stylized handwritten signature in dark ink, consisting of a large loop and a trailing line.

Marc Sabatier
Président

Responsabilité Sociale & Environnementale

SterWen, une entreprise responsable et engagée

SterWen conduit des actions concrètes et permanentes visant à démontrer son exemplarité en matière de Responsabilité Sociale et Environnementale et promouvoir ses principes auprès de ses parties prenantes.



Respect des standards mondiaux

SterWen adhère au Pacte Mondial de l'ONU



Valoriser les compétences des collaborateurs

SterWen détient depuis 2007 le Label Valorisation des compétences du conseil en Management, piloté par l'AFAQ et le Syntec



BILAN CARBONE®

Réduire notre empreinte carbone

SterWen se fixe chaque année un plan de progrès sur la base de son bilan carbone



Tri sélectif & recyclage

SterWen recycle 100% du papier en partenariat avec la société Elise, ainsi que ses consommables, batteries et matériels informatique



Mécénat Solidaire

SterWen soutient le programme ESSEC pour les étudiants issus de milieu modeste, aussi bien sur l'accompagnement des élèves que sur le plan financier



Développer la culture de la solidarité

SterWen est partenaire de Charitic, solution de collecte en ligne et de promotion de la culture du don



CAISSE D'ÉPARGNE
ILE-DE-FRANCE

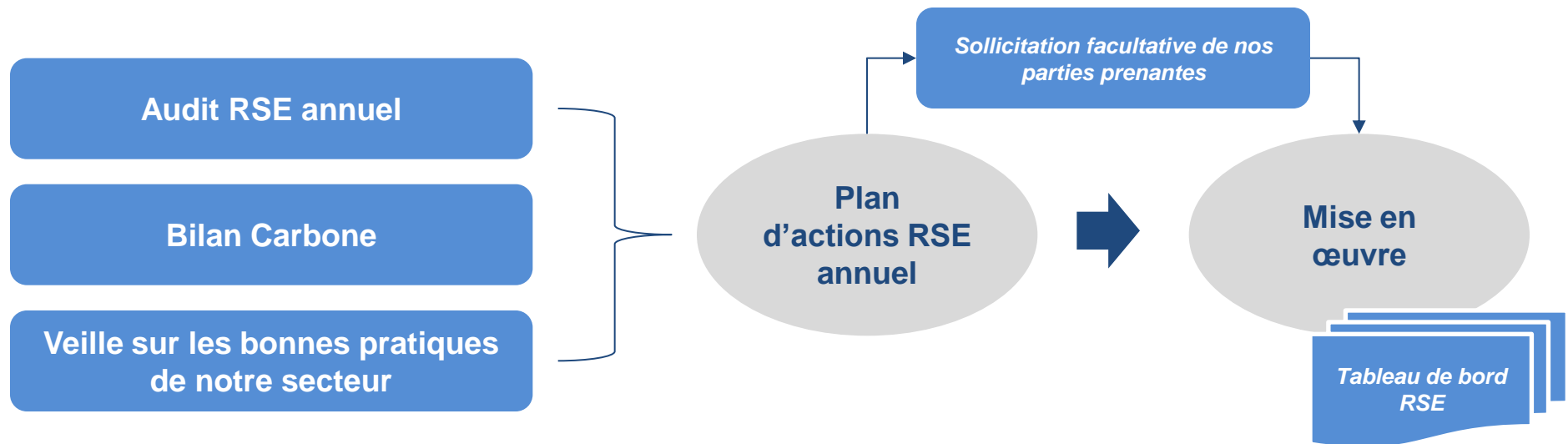
Partenariat sur l'offre « Diagnostic RSE auprès des PME-PMI »

SterWen est depuis 2012 le partenaire exclusif de la Caisse d'Épargne Ile de France pour son offre, unique sur le marché, de réalisation de diagnostics RSE auprès de ses clients PME-PMI

Notre démarche RSE

Une remise en cause annuelle

Afin de poursuivre nos engagements en matière de RSE et de promouvoir au quotidien les principes du Pacte Mondial, notre approche se veut pragmatique et concrète et repose sur la démarche suivante :



Pour mesurer les progrès réalisés et la bonne mise en œuvre du plan d'actions, un tableau de bord portant sur la réalisation et l'avancement des différentes actions arrêtées pour l'année est alimenté à fréquence régulière par les associés du cabinet



Les CoPs 2013 de SterWen

SterWen adhère au Pacte Mondial des Nations Unies depuis 2009. A ce titre, SterWen soutient les dix principes du Pacte Mondial, relatifs aux droits de l'homme, aux droits du travail, à la protection de l'environnement et à la lutte contre la corruption.

Le cabinet s'attache par ailleurs à mettre en œuvre des actions qui témoignent de sa responsabilité en tant qu'acteur économique. Conscient des grands enjeux environnementaux et sociaux de demain, le cabinet s'engage en faveur du développement durable et d'une consommation responsable.

Cet engagement relève des fondamentaux de notre cabinet. Il en va de ses valeurs comme de sa pérennité que de s'atteler à les faire vivre dans son activité au quotidien.

Pour cette troisième communication sur les progrès réalisés en termes de RSE, SterWen a décidé de mettre en lumière des actions couvrant 3 des 10 principes du Pacte Mondial.

Nous présentons des accomplissements concrets réalisés en 2013 sur les 3 thématique suivantes:

- 6. L'élimination de la discrimination en matière d'emploi et de profession
- 8. Entreprendre des initiatives tendant à promouvoir une plus grande responsabilité en matière d'environnement
- 10. Les entreprises sont invitées à agir contre la corruption sous toutes ses formes, y compris l'extorsion de fonds et les pots-de-vin

Remarque préliminaire

- Du fait de ses activités, de sa implantation géographique française, de la localisation de ses missions et de ses fournisseurs, et de son périmètre d'influence, notre entreprise n'est pas confrontée à la problématique du respect du droit international relatif aux droits de l'Homme
- Considérant que l'utilisation de l'homme comme variable d'ajustement et d'optimisation économique est une violation des droits de l'homme (en particulier dans son article 23 sur le droit au travail), nous avons intégré ce principe lors de nos interventions chez nos clients

Faire participer nos collaborateurs aux décisions-clés du cabinet

- Election et désignation de 4 Délégués du Personnel, représentant les consultants devant les associés du cabinet
 - Réunion mensuelle entre les Délégués du Personnel et la Direction, et
- Constitution d'ateliers thématiques sur des sujets internes, avec participation de consultants :
 - Elaboration du plan de formation du cabinet et du recours au DIF
 - Accord RTT
 - Faire participer nos collaborateurs aux décisions-clés du cabinet
- Conduite d'un programme interne « STEP » en 2014 par les collaborateurs eux-mêmes sur 4 thèmes Croissance, Rentabilité, Notoriété, Plaisir, pour déterminer des plans de progrès annuels

6. L'élimination de la discrimination en matière d'emploi et de profession

Promouvoir l'égalité et la diversité en toute circonstance

- Maintien en 2014 d'une seule et même grille de salaire pour les hommes et les femmes travaillant chez SterWen
- Accès aux postes de management du cabinet ouvert à tous les profils, hommes ou femmes
- Progression en 2014 du ratio Femmes / Homme avec un objectif d'équilibre à moyen terme
- SterWen, entreprise multiculturelle intégrant des collaborateurs dont l'origine provient de tous els continents
- Mise en place de partenariats spécifiques en vue de faire travailler des personnes handicapées dans un souci de réinsertion sociale et professionnelle (partenariat Elise sur les déchets, emploi en 2014 de collaborateurs présentant un handicap)

Favoriser le développement personnel de chaque collaborateur

- Performance de chaque consultant évaluée de façon continue par le biais d'évaluations sur mission et de façon annuelle par le biais d'un bilan effectué avec un des associés du cabinet et débouchant sur des objectifs individualisés
- Système de coaching pour les consultants les plus jeunes, complété par le rattachement de chacun à un référent en charge de sa gestion de carrière
- Application de l'accord-cadre relatif au DIF (Droit à la Formation Individuelle) permettant à chacun de se former et d'évoluer vers une carrière répondant à ses souhaits de développement et de progression
- Déploiement d'un dispositif de formations certifiantes conduisant en 2014 à 8% de collaborateurs nouvellement certifiés
- Mise en place d'accompagnements et de coaching individuels ciblés

8. Entreprendre des initiatives tendant à promouvoir une plus grande responsabilité en matière d'environnement

Poursuite de la baisse des consommations énergétiques rapportées au nombre de collaborateurs

- 100% de l'électricité consommée par SterWen est désormais labellisée « verte » suite à la montée en charge de notre accord avec Direct Energie
- La consommation par collaborateurs a poursuivi sa décroissance de 4% en 2014 du fait notamment d'une utilisation plus systématique de la téléconférence suite une forte sensibilisation interne sur le sujet, et à un effort de pilotage plus fin du chauffage des locaux

Politique de tri

- Campagne de sensibilisation interne renouvelée en 2013, via des affiches « Eco-réflexes RSE » rappelant les comportements à suivre en termes de consommation d'énergies (électricité, eau, papier), de tri et recyclage des déchets et de covoiturage
- Montée en charge du tri sélectif des déchets au sein des locaux de SterWen, par le biais d'un partenariat avec la société Elise, permettant de collecter et de recycler le papier
- Baisse par ailleurs de 5% du volume de papier consommé par collaborateur en 2014 suite à la mise en place d'une politique d'impression plus sélective consécutive à une refonte totale en 2014 du parc d'imprimantes

Politique de recyclage

- Don de plus de 40 postes de travail informatiques en 2014 (PC portables, lecteurs de DVD, fax...) à une association en vue de leur reconditionnement et de leur envoi auprès d'écoles au Mali
- Montée en charge du nouveau circuit pour le recyclage des cartouches d'encre usagées : ces consommables sont retournés à notre fournisseur (HP) pour recyclage : 60% des cartouche recyclées contre 20% en 2013
- Montée en charge du recyclage des composants téléphoniques : 50% recyclés e 2014 contre 0% en 2013
- Mise en place d'un processus de recyclage des batteries

Lutte contre la corruption

10. Les entreprises sont invitées à agir contre la corruption sous toutes ses formes, y compris l'extorsion de fonds et les pots-de-vin

Sensibiliser nos parties prenantes à l'éthique et à la bonne conduite des affaires

- Remise et présentation du Petit Livre Bleu à chaque collaborateur lors de son embauche, couvrant tous les aspects de l'attitude, du comportement, et la lutte contre la corruption, et plus largement de l'éthique et de la déontologie
 - La nouvelle version du Petit Livre Bleu 2014 introduit des règles et engagements plus complets, notamment pour les collaborateurs en situation de management
- Adhésion à la charte déontologie du Syntec Conseil en Management
- Montée en charge en 2014 de notre nouvelle Charte fournisseur intégrant des critères RSE et éthiques
- Par le biais de nos interventions, nous œuvrons à la diffusion de bonnes pratiques en matière de lutte anti-blanchiment et d'éthique des affaires auprès de nos clients



Nos valeurs, Engagement et Loyauté, sont au cœur de nos façons de faire, en interne comme chez le client.

- Le Petit livre bleu les décline opérationnellement, sous forme de principe, de règle ou de bonne pratique
- Sa connaissance et son application sont les meilleurs garants de notre réussite professionnelle et de notre épanouissement personnel.

SterWen

Charte RSE Fournisseurs

SterWen

Sommaire	
Préambule	1
Engagement à la Charte RSE	1
Éthique des affaires	1
Principes de l'engagement	1
Avant & Après le contrat	1
Règles de conduite	1
Engagement RSE	1
Le contrat RSE	1

SterWen s'est engagé dans une démarche volontariste de développement durable dans le cadre de ses achats et de ses contrats de sous-traitance.

La présente charte témoigne de la volonté du cabinet de promouvoir l'application des principes du développement durable auprès de leurs fournisseurs, entrepreneurs, sous-traitants et prestataires de services



Répondre aux préoccupations actuelles et futures



Conseil en Stratégie, Management & Transformation

Partenaire de confiance dans les projets de transformation

*Nous accompagnons nos clients depuis 18 ans
sur toute la chaîne de valeur de leur transformation.*



Une couverture exhaustive de la chaîne de valeur

Apporter une solution sur mesure à chaque problématique de transformation

Nous accompagnons les grandes mutations des entreprises aux plans stratégique, opérationnel, management, et réglementaire, en apportant notre conseil à valeur ajoutée sur les 5 thèmes principaux de la chaîne de valeur de la transformation :



Des interventions pragmatiques pour un conseil utile

Délivrer des dispositifs opérationnels « qui marchent »



Stratégie & Développement

Etudes d'opportunité
& business cases
Nouveaux produits &
services
Nouveaux business models
Fusions, partenariats
& alliances
Stratégie & feuille de route
digitale
Innovation
Distribution & Marketing
Schémas directeurs
Responsabilité Sociale
& Environnementale



Structuration & Pilotage de programmes

Structuration de
programmes
Pilotage de programmes
complexes
Project Management
Office
Gestion des risques
Reporting
& communication
Gestion de portefeuilles
de projets
Gestion de projets SI



Organisation & Gouvernance

Refonte de modèles
opérationnels
Gouvernance
Efficacité
des organisations
Dimensionnement
d'équipes & définitions
de postes
Impacts RH & Sociaux
Stratégies de sourcing
Digital working
Réduction des coûts



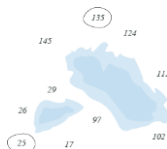
Efficacité Opérationnelle

Structuration & déploiement
de démarches Lean
Business Process
Management
Pilotage de la performance
Maîtrise des coûts
Management visuel
Evolution des modes de
management
Optimisation des
investissements IT
Maîtrise d'ouvrage métier



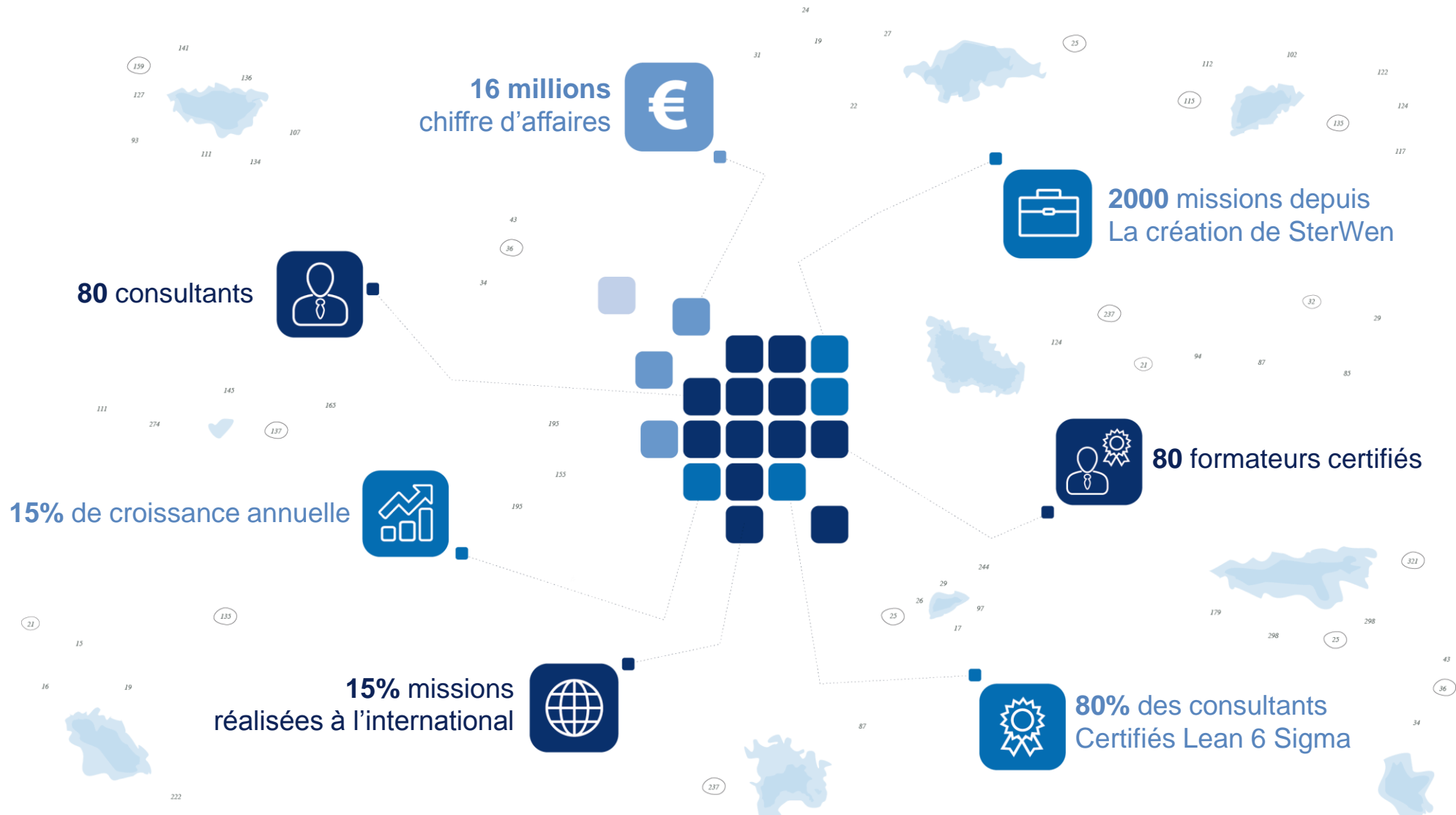
Accompagnement du changement & Formation

Définition & déploiement de
stratégies de changement
Communication
Accompagnement terrain
Développement des talents
Ingénierie pédagogique
Dispositifs de formation (e-
learning, coaching, MOOCs,
blended, ...)
Formations métier,
commerciales,
managériales,
développement personnel



SterWen en chiffres

La démonstration d'un développement et d'une dynamique durable au bénéfice de nos clients



Une organisation favorisant le développement des expertises

Assembler les compétences et les expertises pour apporter des solutions sur mesure

Une organisation interne en trois entités, chacune dédiée à un domaine d'expertise.



Stratégie & Organisation

Nous accompagnons les entreprises dans leurs réflexions stratégiques, définissons des organisations et des dispositifs opérationnels, pour améliorer leur compétitivité, leurs performances, et la maîtrise de leurs risques, et pour leur permettre de s'adapter efficacement au contexte économique et réglementaire.



Maîtrise d'ouvrage métier

Nos consultants en maîtrise d'ouvrage apportent leur expertise métier dans le pilotage et la conduite des projets de systèmes d'information. Il déploient des méthodologies de projet innovantes et apportent leur connaissance des progiciels du marché, pour accélérer les projets et sécuriser leurs résultats.



Accompagnement & formation

Nous définissons et mettons en œuvre des dispositifs de formation adaptés et innovants, imaginons et déployons des stratégies de changement et d'accompagnement terrain, dans le cadre des projets de transformations de nos clients, de l'accélération de leurs ventes, et de la montée en compétences métier et réglementaire de leurs collaborateurs.

Des interventions sur mesure

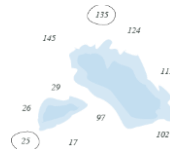
Avec vous, chez vous, pour vous

Nous accompagnons nos clients du cadrage à la mise en œuvre, auprès des directions générales et des équipes opérationnelles, de quelques jours à plusieurs mois, en conjuguant optique opérationnelle et vision à moyen terme.

« Nous apprécions particulièrement l'engagement de SterWen sur la durée, la tenue des objectifs dans des environnements très complexes, la capacité à faire face à des évolutions de périmètre et des attendus, en proposant toujours des solutions adaptées. »



Directeur Financier d'une grande entreprise du CAC 40



« Les consultants de SterWen sont particulièrement engagés, proposent des solutions simples et concrètes, et vont jusqu'au bout des problématiques en toute transparence. Un cabinet qui dit les choses, dit ce qu'il fait et fait ce qu'il dit. »



Responsable d'une Banque de Financement et d'Investissement



Dirigeant d'un grand bancassureur français



L'Art et la Matière, c'est la recherche permanente de l'excellence sur le fond et la forme pour nos clients.

*« Chiffrer, déchiffrer,
Des idées neuves, des convictions,
Des retours d'expériences vécus,
Fixer le cap, donner le tempo. »*



*« Ecouter, s'engager,
Rendre simple, faire concret,
Savoir nager en eaux troubles,
Faire adhérer, anticiper les ruptures. »*

Notre style repose sur la transparence, l'affichage de nos convictions, l'écoute, et l'adaptation de nos interventions au contexte.

Nos valeurs d'indépendance, de loyauté et d'éthique individuelle créent les conditions de la confiance et de l'objectivité.

■ Convictions

■ Indépendance

*Objectivité des recommandations,
Autonomie de décision,
Indépendance vis-à-vis des
éditeurs, SSII, ...*

■ Réactivité

Notre style et nos valeurs...

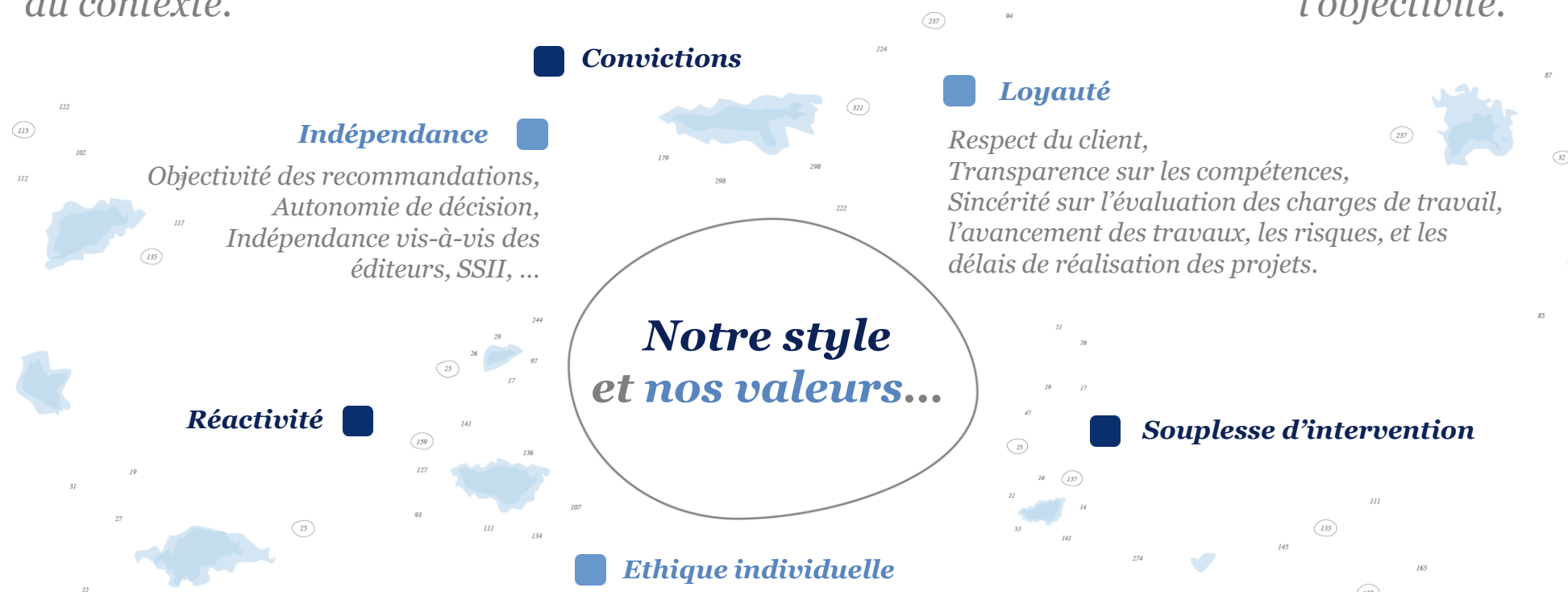
■ Ethique individuelle

*Déontologie, transparence, engagement et responsabilité individuelle & collective,
Respect des valeurs morales et exemplarité des comportements.*

■ Loyauté

*Respect du client,
Transparence sur les compétences,
Sincérité sur l'évaluation des charges de travail,
l'avancement des travaux, les risques, et les
délais de réalisation des projets.*

■ Souplesse d'intervention



L'obsession de la satisfaction clientèle

Notre ADN

La satisfaction client comme fil rouge tout au long de nos projets : mesurée par le client pour chaque mission, communiquée aux équipes, élément clé de la promotion des collaborateurs et garantie de la relation de confiance à long terme.

Votre appréciation



Compréhension des attentes



Atteinte des objectifs



Qualité des livrables



Respect des délais



Capacité d'adaptation



Intégration des intervenants



Valeur ajoutée des intervenants



100% satisfaction client

En début de mission nous définissons précisément avec le client les objectifs en termes de résultats, livrables, calendrier, points d'avancement et comités, ainsi que les points de vigilance de l'intervention.

Ces objectifs sont suivis au long de la mission avec le client.

En fin de mission, un questionnaire de satisfaction clientèle est complété unilatéralement par le client au regard du respect des objectifs et de sa perception d'ensemble de la qualité de l'intervention. Ses résultats donnent lieu à un échange pour aligner notre évaluation de nos travaux sur celle du client, et identifier les pistes de progrès pour SterWen.

Le niveau global de satisfaction de l'ensemble de nos clients est un élément clé conditionnant la rémunération variable et la promotion des collaborateurs de SterWen.

100% de nos clients prêts à nous recommander

Des références emblématiques

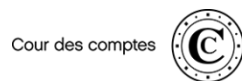
Banque & finance



Assurance & protection sociale



Autres secteurs



Innovation - Recherche & Développement

Investir pour nos clients

Nous investissons dans la Recherche & Développement au bénéfice de nos clients, publions des avis d'experts et tribunes dans la presse spécialisée, rédigeons des études, benchmarks et livres blancs, pour partager nos convictions et donner un coup d'avance à nos clients.



Business Focus SterWen

Organisation de petits déjeuners débats sur des thématiques en lien avec l'actualité de nos clients



Investissement R&D

SterWen investit 5% de son chiffre d'affaire dans la Recherche & Développement



Tribunes & publications

SterWen publie plus de 40 tribunes d'expert par an dans la presse spécialisée



Réseau d'experts innovation & digital

Accompagnement et financement de plus de 20 sociétés innovantes



Partenariat sur des études thématiques

« Les perspectives du modèle bancaire français : un 360° des banques françaises »

« Stratégies multi-accès et digitalisation des banques »

LesEchos
LE JOURNAL DES ÉCONOMES



Participation active aux associations & clubs professionnels

AFG : Association Française de la Gestion Financière

AFTI : Association Française des Professionnels des Titres

Club SterWen Asset Management





SterWen

Marc Sabatier
Associé

Mobile : +33 (6) 22 15 02 28

Ligne directe : +33 (1) 56 89 15 10

Email : msabatier@sterwen.com

L'Art & la Matière



4, rue Marbeuf - 75008 Paris
Tél : +33 1 56 89 15 15 - Fax : +33 1 56 89 15 16
www.sterwen.com - info@sterwen.com