



3S-Company
Сахалин-Шельф-Сервис



**БЕРЕГОВОЕ ОБЕСПЕЧЕНИЕ РАБОТ ПО ОСВОЕНИЮ
МЕСТОРОЖДЕНИЙ НЕФТИ И ГАЗА НА ШЕЛЬФЕ ТРЕХ МОРЕЙ**

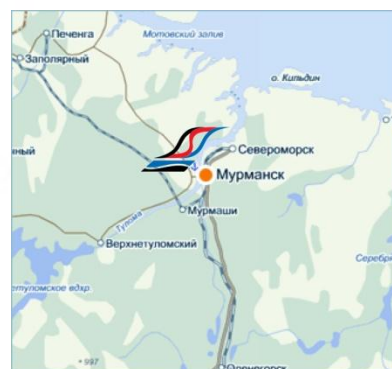


География деятельности





3S-Company Сахалин-Шельф-Сервис



СП ООО «Сахалин-Шельф-Сервис» создано в 1997 году для организации берегового обеспечения работ по освоению шельфа о. Сахалин.

Базы производственно-технического обеспечения морских буровых работ (далее БПТО) организованы в основных портах острова: Холмск, Корсаков, Москальво и терминале Набиль, а также в городе Южно-Сахалинск и поселке Ноглики.

Деятельность предприятия вышла за пределы о. Сахалин. Организованы БПТО в порту Магадан, в порту Вакканай (Япония), в порту Мантансас (Республика Куба) и в порту Мурманск.

Созданная инфраструктура обеспечивает качественное, рациональное и своевременное обеспечение 7 шельфовых проектов в 3 морях.



Основные виды деятельности

- **Комплексное береговое обеспечение морских буровых установок и добычных платформ;**
- **Обработка и хранение грузов в морских портах, включая таможенное хранение;**
- **Портовое обслуживание, бункеровка морских судов пресной водой и топливом;**
- **Обращение с опасными отходами производства и потребления, включая отходы бурения;**
- **Перевозки морским, железнодорожным, авиа и автомобильным транспортом;**
- **Транспортировка и хранение нефтепродуктов, химических материалов и опасных грузов;**
- **Судовое агентирование;**
- **Таможенное оформление судов и грузов;**
- **Организация смен экипажей морских установок и судов;**
- **Организация строительства, включая дноуглубительные и гидротехнические работы;**
- **Материально техническое снабжение;**
- **Изготовление специализированных морских контейнеров, металлоконструкций и такелажа ;**
- **Ремонт бурового и судового оборудования.**



3S-Company Сахалин-Шельф-Сервис



Корсаковская база производственно – технического обеспечения

- В 1997 году организована БПТО для Компании «Эксон Нефтегаз Лимитед» в п. Корсаков.
- База полностью обеспечила геологоразведочную и строительную фазы проекта «Сахалин I».





Холмская база производственно – технического обеспечения

• В 1998 году организована БПТО для компании «Сахалинская Энергия» в Холмском морском торговом порту (ХМТП).

В 2000 году было осуществлено дноуглубление акватории порта для круглогодичного берегового обеспечения 1й фазы проекта «Сахалин-II» (ранняя добыча нефти)





3S-Company Сахалин-Шельф-Сервис



**База производственно – технического обеспечения в
порту Вакканай (Япония)**



В 2000 г. организована БПТО в японском порту Вакканай, которая обеспечивает зимний отстой буровых установок и специализированного флота



3S-Company Сахалин-Шельф-Сервис



Сахалинский западный морской порт



В 2001 г. в северной гавани п. Холмск организовано обособленное подразделение Сахалинский западный морской порт (СЗМП), которое является основным производственным подразделением предприятия и обеспечивает все сахалинские шельфовые проекты.



Основные технические характеристики СЗМП

• Порт является пунктом пропуска через госграницу РФ и работает 24 часа в сутки 365 дней в году

• Квалифицированный персонал 475 человек

• Причалы :

длина 970 м

глубина 9,5 м

• Специальная техника, оборудование и автотранспорт

портальные краны грузоподъемностью 20 -60 т

козловые краны грузоподъемностью 20-32 т

автопогрузчики грузоподъемностью 2,5-23 т

автокраны грузоподъемностью 50- 150 т

грузовой автопарк грузоподъемностью 32 т

водобункировочный комплекс 40 м³/час

резервное энергоснабжение 2 Мвт/час

системы пневмо перегрузки сыпучих материалов 3 компл.

• Площади хранения:

открытые 80000 м²

крытые 10000 м²

• Офисные помещения для заказчиков 1000 м².

• Железнодорожные тупики для единовременной постановки 30 вагонов





3S-Company Сахалин-Шельф-Сервис



База производственно – технического обеспечения порт Москальво



В 2004 году в порту Москальво (северная часть о. Сахалин) было организовано береговое обеспечение морских геологоразведочных работ по проектам Сахалин 4 и 5.

В настоящее время здесь организовано обращение с отходами производства и потребления, включая буровой шлам и буровой раствор по проекту Сахалин 3.





3S-Company Сахалин-Шельф-Сервис



Морской терминал Набиль



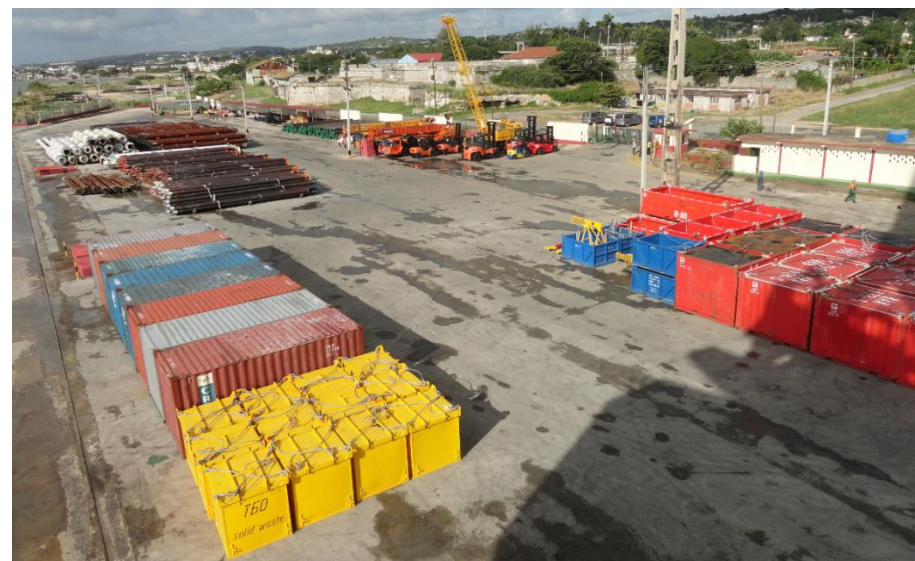
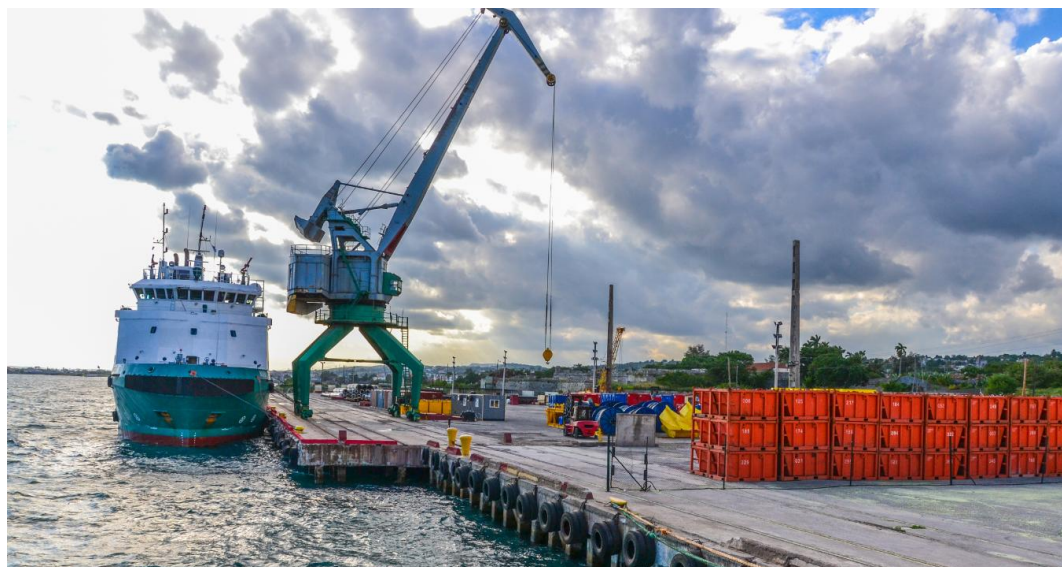
В 2006 году в Морском терминале Набиль создана БПТО, обеспечивающая обработку мелких грузов, смену вахт, обращение с отходами производства и потребления, включая буровой шлам и буровой раствор.



3S-Company Сахалин-Шельф-Сервис



База производственно – технического обеспечения в порту Мантансас, Республика Куба



В 2012-2013 году организовано береговое обеспечение разведочного бурения на шельфе о. Куба для
ОАО «Зарубежнефть»



База производственно – технического обеспечения в порту Мурманск (технологический причал Лавна)



- В 2014 году организована БПТО для обеспечения разведочного бурения на шельфе Карского моря для Компании «Карморнефтегаз САРЛ».



3S-Company Сахалин-Шельф-Сервис



ООО «Сахалинремфлот»



В 2009 году приобретено дочернее предприятие ООО «Сахалинремфлот», которое осуществляет: изготовление, обслуживание, управление, инспекцию специализированных морских контейнеров и такелажного оборудования, а так же техобслуживание и ремонт буровых установок и бурового оборудования, изготовление различных металлоконструкций. Предприятие аккредитовано Морским регистром России.





3S-Company Сахалин-Шельф-Сервис



Обращение с отходами производства и потребления, включая отходы бурения

В первые на о. Сахалин в 2004 году организован полный цикл обращения с отходами производства и потребления, образующимися при освоении шельфовых нефтегазовых месторождений, включая отходы бурения. (буровой шлам и буровой раствор).

Все работы производятся в строгом соответствии с природоохранным законодательством и международными требованиями





3S-Company Сахалин-Шельф-Сервис



Организация смены экипажей морских нефтегазодобывающих платформ, ПБУ и морских судов



- Визовая поддержка.
- Встреча и отправка в портах, аэропортах и железнодорожных вокзалах.
- Организация перевозки авиационным, железнодорожным и автомобильным транспортом.
- Размещение в гостиницах.





Охрана труда

- СП ООО «Сахалин-Шельф-Сервис» - предприятие строго соблюдающее все международные и национальные требования в области охраны труда и промышленной безопасности.
- В 2007 году коллектив признан лучшим в Сахалинской области по обеспечению безопасных условий труда работников и высокому уровню культуры производства.
- В 2011 году предприятие внесено в реестр работодателей, гарантировано соблюдающих трудовые права работников



Охрана окружающей среды

- Строгое соответствие природоохранному законодательству и другим экологическим требованиям;
- Система экологического менеджмента предприятия сертифицирована в соответствии с международным стандартом ISO 14001-2004 и ГОСТом ИСО 14001-2007;
- Получена лицензия на обращение с опасными отходами производства, включая отходы бурения.
- Является членом Национальном Союзе организаций в области обращения с отходами производства потребления.
- Предприятие многократно признавалось лауреатом конкурса «Золотая медаль «Европейское качество» в номинации «100 лучших организаций России. Экология и экологический менеджмент».





3S-Company Сахалин-Шельф-Сервис



Персонал, производственное оборудование и мощности предприятия в целом



Высококвалифицированный персонал

Причалы

Открытые площади хранения

Крытые площади хранения

Парк грузоподъемного оборудования

Автопарк

Водо-бункеровочный комплекс

Системы пневматической перегрузки

сыпучих материалов

Завод по приготовлению буровых растворов
на углеводородной основе

800 человек

1625 м

207 тыс.м²

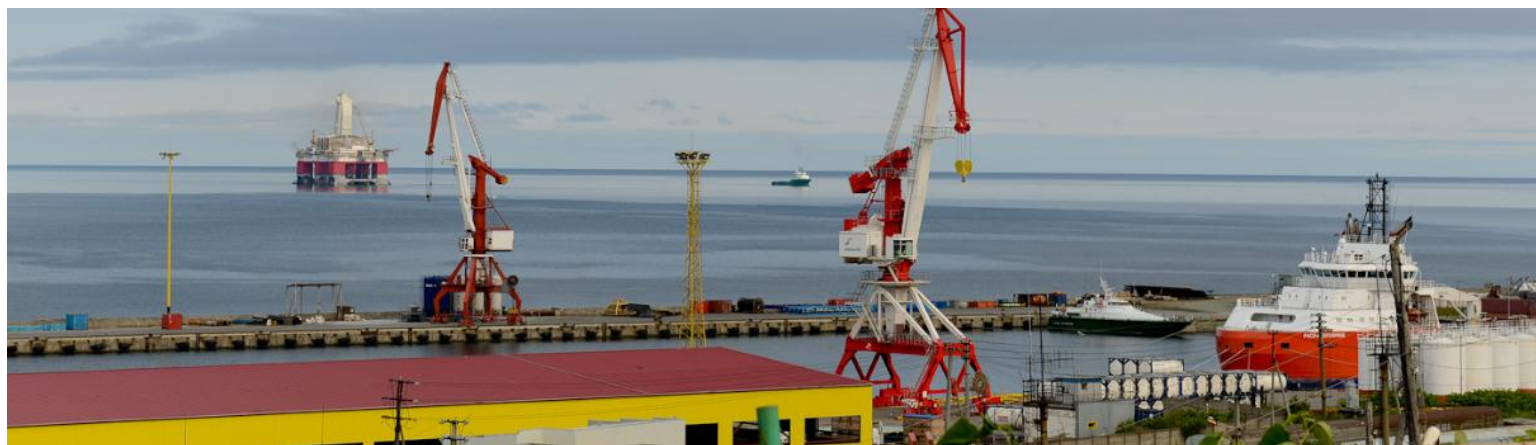
63 тыс. м²

65 ед.

90 ед.

40 м³/час

4 компл.





3S-Company Сахалин-Шельф-Сервис



Парк грузоподъемного оборудования



Наименование	Количество
Портальные краны (20 - 60 тонн)	8
Козловые краны (20-32 тонн)	7
Автомобильные краны (50 - 150 т.)	10
Вилочные погрузчики (1 - 23 т)	32
Фронтальные погрузчики	4
Трактора, бульдозеры	4





Автопарк



Седельные тягачи с полуприцепом 32 -60 тонн
Автоцистерны (топливо, вода , жидкие отходы)
Автомобили бортовые
Автобусы и микроавтобусы
Легковой транспорт

37 ед.
18 ед.
6 ед.
15 ед.
14 ед.

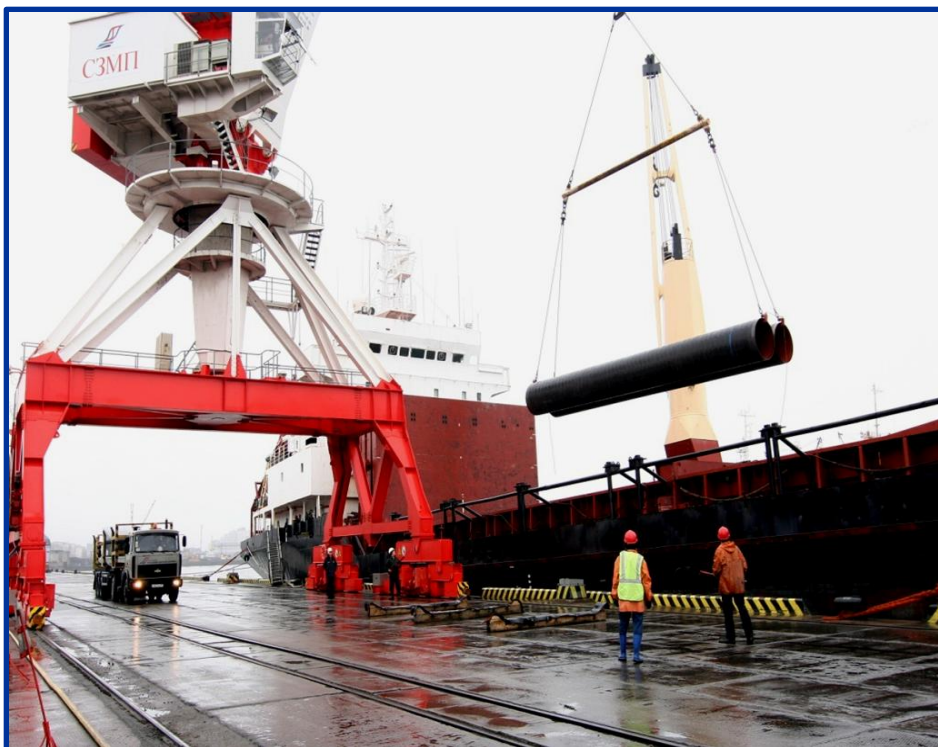




3S-Company Сахалин-Шельф-Сервис



Основные заказчики:



- «Сахалин Энерджи Инвестмент Компани Лтд.»
- «Эксон Нефтегаз Лтд.»
- ОАО «НК Роснефть»
- ОАО «Зарубежнефть»
- ЗАО «Элвари Нефтегаз»
- ООО «Венинефть»/«Синопек»
- ООО «РН-Востокнефтепродукт»
- ООО «Камчатнефтегаз»
- ООО «Газфлот»
- ООО «Газпром геологоразведка»
- Шлюмберже Лоджелко Инк.
- MI SWACO
- «Чампион Технолоджис»
- «Халлибуртон Интернэшнл Инк.»
- ООО «КСА Дойтаг Дриллинг»
- ООО «Нефтегазстрой»
- ООО «ФМСи Евразия»
- Кюне + Нагель
- ЗАО «Панальпина»
- ЗАО «Саммит-Крильон-Сервис-Телеком»
- «Паркер Дриллинг»



Основные этапы производственной деятельности

- **1997 год** – Организация береговой базы обеспечения морских буровых работ по проекту «Сахалин-1» в п. Корсаков.
- **1998 год** – Организация береговой базы обеспечения 1-й фазы проекта «Сахалин-2» в Южной гавани п. Холмск.
- **2000 год** – Дноуглубление в Южной гавани п. Холмск.
- **2002 год** – Организация береговой базы обеспечения 2-й фазы проекта «Сахалин-2» в Северной гавани п. Холмск
- **2003 год** – Завершение реконструкции Сахалинского западного морского порта (СЗМП), начало деятельности единой базы берегового обеспечения для проекта Сахалин 2.
- **2004 год** – Начало деятельности в СЗМП базы берегового обеспечения проекта Сахалин 1 и Сахалин 3.
- **2004 год** – Организация берегового обеспечения морских геологоразведочных работ и утилизация отходов бурения по проекту «Сахалин-5» в порту Москальво.
- **2006 год** – Организация береговой базы обеспечения морских геологоразведочных работ по проекту «Сахалин-3» в Северной гавани п. Холмск и обращения с отходами производства и потребления в морском терминале Набиль
- **2008 год** – Организация берегового обеспечения морских буровых работ и обращения с отходами по проекту освоения Западно-камчатского шельфа в п. Магадан.
- **2009 год** – Организация берегового обеспечения морских буровых работ для ООО «Газфлот» по проекту «Сахалин-3» (Киринский блок) и обращение с отходами бурения в морском терминале Набиль и порту Москальво.
- **2009 год** – Организация производственной базы для «Шлюмберже-Восток» в г. Южно-Сахалинске.
- **2012 год** - Организация берегового обеспечения морских буровых работ в Республике Куба.
- **2013 год** – Организация берегового обеспечения морских буровых работ и по проекту «Сахалин 3» для ООО «Газпром Геологоразведка», включая базу для обращения с буровыми отходами в п. Москальво
- **2014 год** - Организация берегового обеспечения морских буровых работ на Карском море в п. Мурманск.