



Vapores Suardiaz SA

INFORME DE PROGRESO
2013

Vapores Suardiaz SA
C/ Ayala, 6
Madrid

Tabla de Contenidos

01		Carta de Renovación del Compromiso
02		Perfil de la Entidad
03		Metodología
04		Análisis
		Clientes
		Proveedores
		Empleados
		Medioambiente



CARTA DE RENOVACIÓN DEL COMPROMISO



LOGISTICA SUARDIAZ

Armadores - Consignatarios de Buques

Transitarios - Carga Proyectos - Broker -- Líneas Regulares

Ayala, 6 - 28001 Madrid

Teléfono: 91 431 66 40

Fax: 91 436 46 78

Armador El Financiero

Estimados amigos;

Un ejercicio más, me complace presentarles el **INFORME de RESPONSABILIDAD SOCIAL CORPORATIVA de SUARDIAZ.**

Este informe supone el reflejo y la voluntad de las personas que conforman nuestra familia de actuar con integridad y transparencia en el desarrollo de nuestros servicios como Logísticos.

Hemos apostado por una gestión social éticamente responsable como motor que forje relaciones de confianza con nuestros clientes, proveedores, trabajadores y además con todos los grupos de interés afines a nosotros, a nuestros valores y a nuestra filosofía de empresa.

Asimismo me complace comunicarles la renovación del compromiso que nuestra empresa mantiene con:

Los Diez Principios que configuran el Pacto Mundial de Naciones Unidas

Este año hemos realizado otra actuación singular que consiste en el **1er Concurso de cuento cortoNavideño** y hemos incluido como motivo para los concursantes el **principio 8:**

Las empresas deben fomentar las iniciativas que promuevan una mayor responsabilidad ambiental.

Estamos orgullosos y continuamos con la ilusión y las ganas en este menester, de manera que nuestro objetivo es mantener nuestra *calidad de servicio, respuesta logística inmediata y satisfacción* para todos y cada uno de los diferentes **Grupos de Interés de nuestra compañía.**

La **Responsabilidad Social** y política de **Gestión Corporativa**, pasan a contar como elemento fundamental de la gestión empresarial. Nuestro compromiso con el **Pacto Mundial** nos ha permitido afianzar estos principios y mostrarlos en nuestra empresa y sus grupos de interés.

Suardiaz, continuará apostado por una gestión Social y éticamente responsable y propone como objetivo para el *próximo año el favorecer el desarrollo y la difusión de las tecnologías respetuosas con el medio ambiente.* (Principio 9)

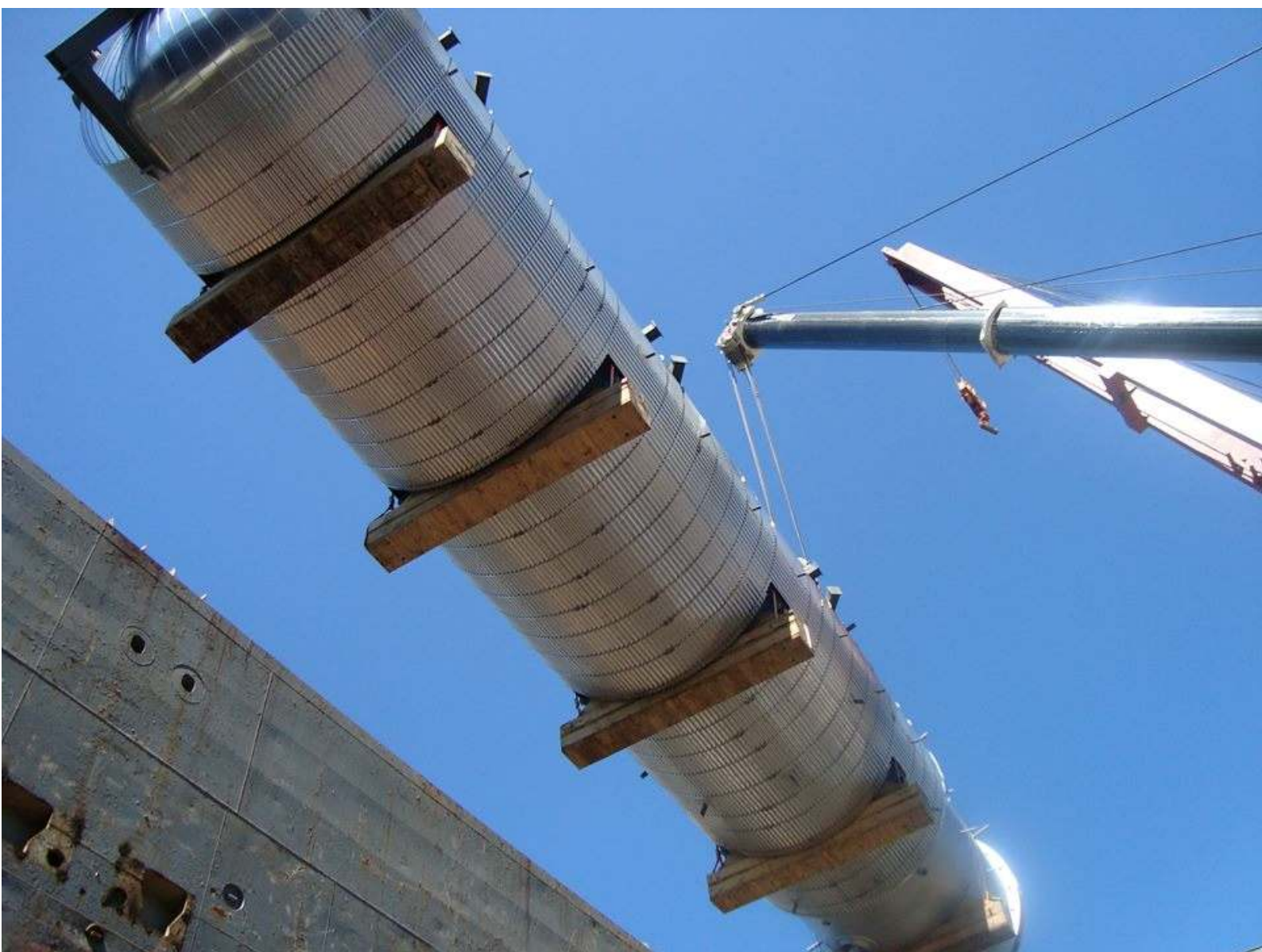
Nuestra empresa se reafirma en los **Diez Principios** en los que creemos y tenemos el compromiso de anunciar y promover.

Madrid, 2013



Armando El Financiero
Presidente





PERFIL DE LA ENTIDAD

INFORMACIÓN GENERAL

Nombre Completo (Razón Social)

Vapores Suardiaz SA

Tipo de empresa

PYME

Dirección

C/ Ayala, 6

Localidad

Madrid

Provincia

Madrid

Comunidad Autónoma

Comunidad de Madrid

Dirección Web

www.suardiaz.com

Nombre del máximo cargo ejecutivo

Juan Riva

Persona de contacto

Francisco Barranco

Número de empleados directos

11

Sector

Transportes y almacenamiento

Actividad, principales marcas, productos y/o servicios

Consignaciones de buque, Líneas Regulares, Operaciones Portuarias, Almacenajes y Actividades logísticas, Agentes de Aduanas, Transporte aéreo y Forwarding

Ventas / Ingresos

3.728.085 euros

Ayudas financieras significativas recibidas del gobierno (miles de euros):

0

Seleccionar los Grupos de Interés más significativos: (Los Grupos de Interés configuran su Informe de Progreso)

Clientes, Proveedores, Empleados, Medioambiente

Indique qué criterios ha seguido para seleccionar los Grupos de Interés

Suardiaz como empresa que presta servicios Logísticos tiene como nuestros principales grupos de interés a:
Nuestros clientes y los proveedores.
Y nuestro capital humano, nuestros empleados.
Estos grupos son los que nos ayudan a poder realizar nuestros Servicios de Logística.

Alcance del Informe de Progreso (Países sobre los cuales la empresa reporta información en el Informe de Progreso) y sus posibles limitaciones, si existen

No se establecen limitaciones en cuanto al alcance del Informe.

¿Cómo ha establecido la materialidad o definidos los asuntos más significativos a incluir en el Informe de Progreso?

Los principios de Transparencia y comunicación son los básicos para establecer nuestro informe.

Cómo se está difundiendo el Informe de Progreso

Podemos indicar que los más comunes son mediante nuestra WEB y con reportes internos a nuestros empleados y grupos de interés.

Periodo cubierto por la información contenida en la memoria

Año calendario

Ciclo de presentación del Informe de Progreso

anual

Notas

Hemos realizado este año el primer concurso de Redacción con temática de la RSE. 8º principio PACTO MUNIDAL. Convocatoria en el Facebook e la empresa. <https://www.facebook.com/events/169857126558848/>

¿Su entidad tiene actividades en países en vías de desarrollo?

No

¿Su entidad tiene proveedores en países en vías de desarrollo?

No

¿Su entidad tiene un alto impacto medioambiental?

No

ESTRATEGIA Y GOBIERNO

Indique cómo la entidad incorpora las sugerencias de los Grupos de Interés en su estrategia y en sus procesos de decisión

Dentro de nuestra política de Calidad, tenemos establecidos indicadores de satisfacción a nuestros grupos de interés para cliente y proveedores. En lo relacionado a nuestra organización, los trabajadores pueden realizar sus comentarios y sugerencias mediante buzón de sugerencias instalado en nuestras oficinas o directamente a los responsables de áreas. Igualmente las herramientas en las redes sociales incorporadas, Facebook y LinkedIn y Twitter pueden ayudar a la interacción entre los grupos.

Indique la naturaleza jurídica de la entidad, detallando su organigrama

Tanto al Consejero Delegado como el Consejo de Dirección son los órganos de gobierno de la sociedad. Nuestro Presidente ocupa el cargo ejecutivo de la empresa y hace difusión de los 10 principios. Igualmente la Dirección General y el Responsable de Marketing y Comercial asegura que RSC y sus 10 principios sean difundidos, en nuestros grupos de interés y a posibles colaboradores o colegas.

Indique si la junta directiva mide el progreso en la implantación de Los 10 Principios mediante indicadores

El consejo directivo, valora una vez al año el impacto entre los grupos de interés.

Indique la estructura de gobierno y quién o quiénes a nivel directivo llevan a cabo los procesos de decisión y buen gobierno para la implantación de la RSE en línea con los Principios del Pacto Mundial e indique si el presidente del máximo órgano de gobierno ocupa también un cargo ejecutivo.

El Presidente y CEO y Dirección General son ejecutivos de la Sociedad y revisan una vez al año la RSE.

Organigrama

[Descargar elemento adjunto](#)

OBJETIVOS Y TEMÁTICAS DE NACIONES UNIDAS

Indique si la entidad tiene proyectos de colaboración y desarrolla acciones de apoyo en relación a los objetivos y temáticas de Naciones Unidas (UNICEF, UNWOMEN, Objetivos de Desarrollo del Milenio, iniciativas de Global Compact, etc.)

No.

MÁS INFORMACIÓN

Dirección Web

www.suardiaz.com

Otra información relevante

[Descargar elemento adjunto](#)



METODOLOGÍA

El presente Informe de Progreso está basado en la metodología de reporting por grupos de interés. El concepto de grupo de interés es clave a la hora de entender la RSE. La complejidad y el dinamismo del contexto empresarial actual ha hecho necesario adquirir un compromiso sólido con los distintos grupos de interés, afectados directa o indirectamente por la misión empresarial.

Identificar los grupos de interés, y cuáles son sus expectativas, son aspectos que facilitan la implantación integral de la RSE en el seno de cualquier organización. Esto permitirá a las entidades anticipar posibles riesgos u oportunidades y establecer políticas, acciones, herramientas e indicadores de seguimiento como los que se recogen en el presente informe.

La entidad que ha elaborado el siguiente Informe de Progreso ha desarrollado los siguientes pasos:

1. Seleccionar los grupos de interés más relevantes de su entidad.
2. Identificar los desafíos más significativos para los grupos de interés seleccionados
3. Neutralizar estos riesgos o materializar las oportunidades con el establecimiento de:

Políticas: documentos formales plasmados por escrito que definen los valores y comunicaciones de la entidad detectados en la identificación de desafíos.

Acciones/Proyectos: las acciones ayudan a la entidad a dar forma a las políticas desarrolladas y minimizar los riesgos detectados. Las acciones deben estar planificadas en el tiempo y diseñadas en base al grupo de interés al que van dirigidas.

Herramientas de seguimiento: evaluación y control de los resultados obtenidos de las acciones implementadas. Proporcionan las herramientas para controlar el cumplimiento de las políticas y ayuda a detectar fallos en el sistema de gestión para su posterior mejora.

Indicadores de seguimiento: datos cualitativos para medir el grado de implantación de las ideas (políticas, acciones/proyectos y herramientas de seguimiento).

El Informe de Progreso está planteado en términos de medición del progreso: no se trata de que se cumpla al 100% el primer año, el objetivo es ir progresando. El Informe de Progreso, es por tanto una demostración importante por parte de los firmantes del compromiso adquirido con el Pacto Mundial y sus Principios.



ANÁLISIS

DERECHOS HUMANOS



9

Desafíos u Oportunidades contemplados

NORMAS LABORALES



1

Desafíos u Oportunidades contemplados

MEDIOAMBIENTE



2

Desafíos u Oportunidades contemplados

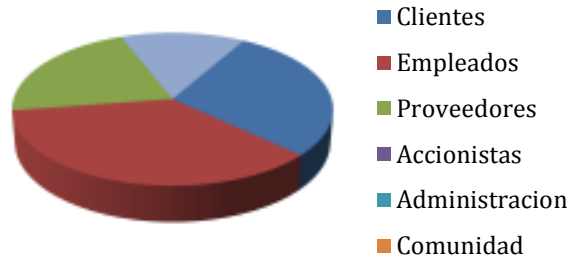
ANTICORRUPCIÓN



1

Desafíos u Oportunidades contemplados

Políticas aplicadas por grupos de interés



CANTIDAD DE POLÍTICAS APLICADAS:

Clientes: 4
Empleados: 5
Proveedores: 3
Accionistas: 0
Administración: 0
Comunidad: 0
Medio ambiente: 2

CANTIDAD DE EMPRESAS EN TU SECTOR



3



GRUPO DE INTERÉS
CLIENTES



Accesibilidad de los productos y servicios

Nuestros servicios como Logísticos y compañía de servicios están dentro de la legalidad vigente.

Gestión de incidencias

Política RSE

Buzón de sugerencias

Estamos intentando que sea más usada.

Reactivando la participación mediante buzón virtual anónimo.

Acción Social

Satisfacción del cliente

Suardiaz respeta y acepta la legislación vigente en el apoyo a la protección de los derechos Humanos.

Normativa Vigente

Continuar con nuestra adaptación a la norma iso 9001.

Estamos implantando procedimientos para la adaptación de la norma.

Completar nuestra implantación de la norma.

Política RSE

Realizamos reuniones y avisos internos para mantener los principios vivos.

Realizamos una campaña en Navidad.

Buzón de sugerencias

Estamos intentando que sea más usada.

Un uso más intenso.

Auditorias de clientes

Nuestra evaluación de los clientes es analítica.

Mejora de nuestra evaluación analítica.

Fomentar la calidad en la entidad a todos los niveles

Nuestra empresa se asegura que el desarrollo de sus actividades se realiza al amparo de las normativas nacionales e internacionales. Dichas acciones concretas en relación a este primer principio son reflejadas en el desarrollo diario de nuestra actividad profesional.

Política RSE

Plan RSE

Buzón de sugerencias

Estamos intentando que sea más usada.

Evaluación del departamento de compras

Acción Social

Relación duradera con los clientes

Cumplimos con los principios del Pacto y cumplimos con la normativa legal vigente y los convenios en vigor.

Normativa Vigente

Continuar con nuestra adaptación a la norma iso 9001.

Política RSE

Buzón de sugerencias

Estamos intentando que sea más usada.

Acción Social

A close-up photograph of a person's open palm. A simple smiley face is drawn on the palm with purple ink. The face has two circular eyes and a wide, curved mouth. In the background, a large blue ship is visible, with the name 'AS SUARDIAZ' written in red capital letters on its side. The ship's railing and some equipment are also visible.

GRUPO DE INTERÉS

EMPLEADOS

Aceptación de regalos que comprometan a la entidad

Nuestra política de aceptación de regalos es muy estricta y pedimos a nuestros Responsables sean cuidadosos con el cumplimiento de la misma.

Política de regalos

Cumplir nuestro código de política de regalos.
Buscar una manera de medición.

Informe o Memoria de Sostenibilidad

Publicación interna de nuestra memoria.
Realizar notificación interna.

Formación como medio para mejorar la profesionalidad de los empleados

Nuestro Dpto. de RRHH, se encarga del seguimiento puntual del reciclaje de todos los empleados y su seguimiento.

Plan de Formación y Desarrollo

Mejorar el plan de formación.
Preparar un plan anual de formación.
Medir la formación específica por puestos.

Evaluación de la Formación

Medición de la formación mediante herramienta de control.
Elaborar herramienta de control

Apoyo al empleado para ejercer su derecho a la negociación

colectiva

Nuestro departamento de RRHH se encarga de que el convenio propio, sea siempre de aplicación.

Intranet

intranet disponible para comunicaciones y también vía personal.

Convenio Colectivo

Evaluación Anual

Política de Comunicación Interna

comunicaciones vía email , internas.

Buen ambiente laboral

Mediante nuestras reuniones trimestrales medimos las diferentes desviaciones.

Buzón de sugerencias

Estamos intentando que sea más usada.

Impulsar la sensibilización en materia medioambiental

Con nuestras campañas de reciclaje y sensibilización estamos mejorando.

Política de Reducción de Consumo

Hemos realizado compras de elementos que reducen el consumo energético. Realizamos recogida de tapones de plástico para darle un valor Social. Acuerdo con SEUR para la recogida. Reciclaje de los toners para ser enviados a su reciclaje selectivo.

[Descargar documento adjunto](#)



GRUPO DE INTERÉS

PROVEEDORES

Contratar a proveedores de servicios que cumplan los Derechos Humanos

Medimos con nuestro departamento de compras que los proveedores tengan al menos una RSE en vigor.

Plan RSE

Política RSE

Contratar a proveedores que cumplan con criterios de RSE

Cada nuevo proveedor intentamos que tengan conocimiento de nuestro compromiso con el Pacto Mundial.

Normativa Vigente

Continuar con nuestra adaptación a la norma Iso 9001.

Política RSE

Acción Social

Mejorar el conocimiento de los proveedores en materia de RSE

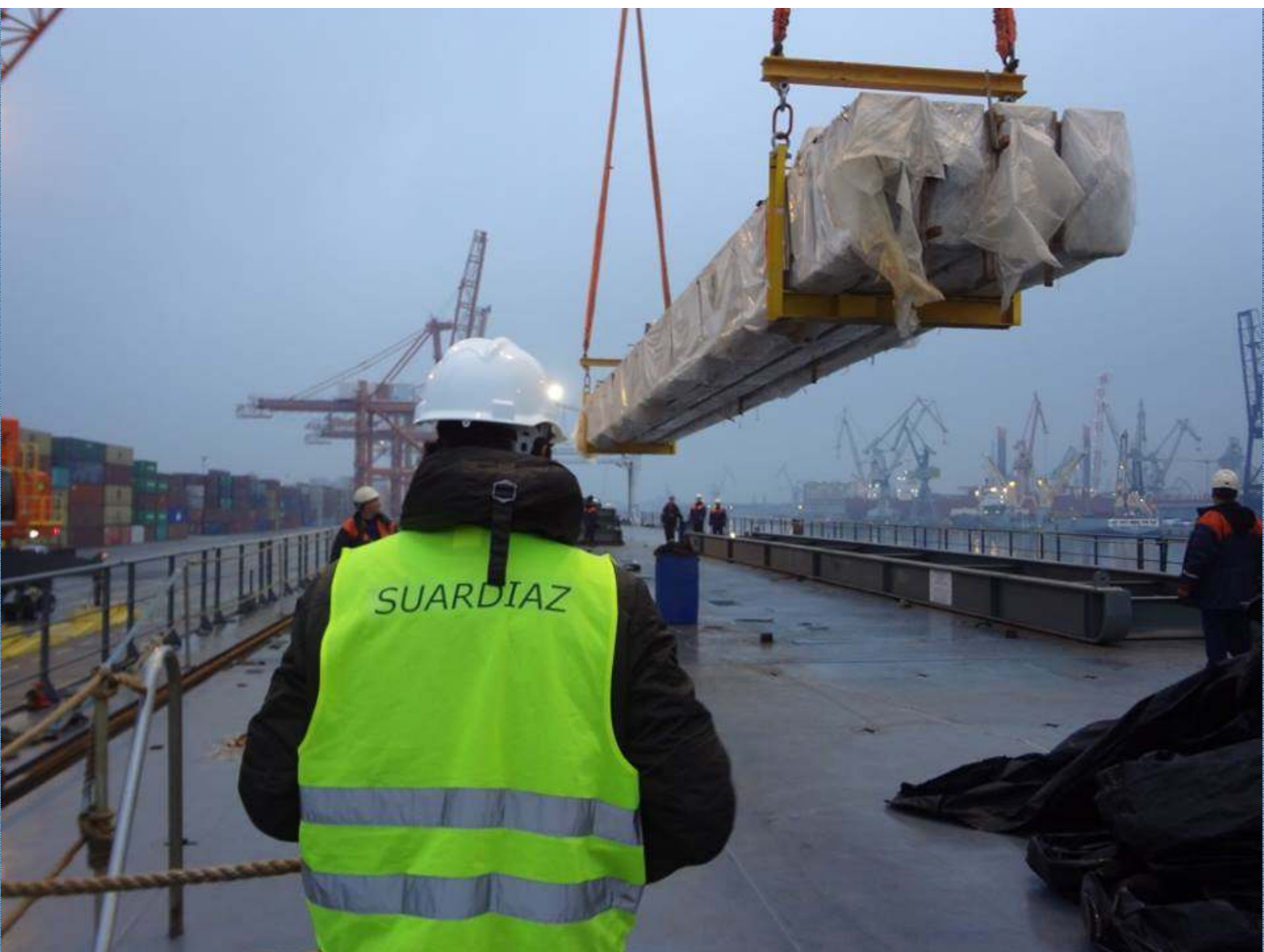
Nuestras herramientas de evaluación y publicación hacen que nuestros proveedores tengan conocimiento de nuestra RSE.

Política de RSC

Evaluación del departamento de compras

G4-LA9: Promedio de horas de formación anuales por empleado, desglosado por sexo y por categoría laboral

Canales de Comunicación



GRUPO DE INTERÉS
SOCIOS

GRUPO DE INTERÉS

ADMINISTRACIÓN



GRUPO DE INTERÉS

COMUNIDAD



GRUPO DE INTERÉS

MEDIO AMBIENTE



Optimizar el uso de papel en la entidad

Estamos en un alto porcentaje de reciclaje de papel de fotocopia.

Uso de nuevas tecnologías

respetuosas con el medioambiente

Estamos cambiando paulatinamente los equipos para la mejora del consumo eléctrico.

Política de Reducción de Consumo

Mecanismos de evaluación del cumplimiento de los objetivos medioambientales



Red Pacto Mundial España
WE SUPPORT

