

desarrollo sostenible

Zaragoza, 20 de noviembre de 2014

Estimados señores:

Con esta carta quiero presentar el Informe de Desarrollo Sostenible de Supermercados Simply que da a conocer el estado de situación de nuestras políticas, iniciativas y actividades en relación con uno de los ejes estratégicos en nuestra organización: el desarrollo sostenible, entendiéndolo desde la triple óptica de lo social, lo económico y lo medioambiental.

Durante el año 2013, han sido muchas las iniciativas que hemos puesto en marcha en Simply, y en las que se refleja nuestro fiel compromiso con los diez principios del Pacto Mundial de Naciones Unidas.

Supermercados Simply es una empresa que tiene como objetivo mejorar la calidad de vida y el poder de compra de los consumidores, con colaboradores responsables, profesionales apasionados y considerados. La Compañía desarrolla soluciones de compra que permiten a nuestros clientes vivir mejor, respetar el planeta y ahorrar. Además continuamos avanzando en el cuidado del entorno y en la ayuda a los más desfavorecidos. En 2013 se desarrollaron nuevas iniciativas para preservar el principio 10 del Pacto, referente a la lucha contra la corrupción. En este sentido se han puesto en marcha nuevos procedimientos para aumentar el control interno y luchar contra la corrupción en el seno de la Compañía. La lucha contra la corrupción sigue siendo uno de los ejes de trabajo más significativos para el ejercicio siguiente.

Por lo tanto, un año más ratifico el compromiso que adquirimos con el Pacto Mundial y me comprometo a seguir avanzando en nuestras políticas de Responsabilidad Social.



Enrique Garay

Director General

Supermercados Sabeco S.A.

Polígono Industrial. C/ Albert Einstein, 9.
Apartado de correos 10. 50830 Villanueva de Gállego - Zaragoza.
Tel. 976 188 100.



Departamento de
Comunicación Externa y
Desarrollo Sostenible

Diseño

artinCom Social Media

Impresión



Se puede obtener este
informe completo en la
página web de Simply

www.simply.es



Indice

Editorial	pág 3
2013 en cifras	pág 4
Clientes	pág 7
Empleados	pág 12
Medioambiente	pág 15
Sociedad	pág 19



Carta Director General

Una nueva entrega de nuestra Memoria de Desarrollo Sostenible nos permite reflexionar sobre los logros obtenidos en 2013 y sobre los retos pendientes que se nos presentan en los distintos ámbitos de actuación de nuestra Compañía.

En cuanto a hechos significativos cabe destacar el importante desarrollo que ha experimentado nuestra red de supermercados franquiciados con la apertura de 32 nuevos centros que han generado empleo para 210 personas. La franquicia supone una experiencia de cooperación con nuevos empresarios a los que les facilitamos el acceso a nuestro know-how para la puesta en marcha de su propia empresa, favoreciendo de esta manera el emprendimiento y el empleo.

Simply continúa impulsando su capacidad para innovar dando respuesta constante a las necesidades de los Consumidores, con la apertura del supermercado online en nuevas ciudades como Bilbao o Teruel. La innovación también se pone de manifiesto en el esfuerzo continuo para mejorar la experiencia de compra creando espacios más agradables y funcionales y favoreciendo una comunicación holística y directa con el consumidor.

Pese al crecimiento sostenido en empleo, el desarrollo profesional, el trabajo de calidad y el acceso a la formación de nuestros colaboradores siguen siendo capitales en nuestra forma de entender la empresa y por tanto han sido objetivos irrenunciables en 2013 y lo seguirán siendo para 2014.

En términos de acción social, la Compañía ha mantenido su compromiso a niveles similares a los del año anterior. La situación de dificultad económica en la que se encuentran muchas familias, y las difíciles situaciones que viven día a día los colectivos más vulnerables de la sociedad, hace que en Simply nos hayamos volcado con la donación de alimentos con entidades como Cruz Roja o Banco de Alimentos.



El compromiso con el medioambiente se halla presente en todas las decisiones que la Compañía adopta. Ya sea en materia de construcción sostenible aplicando medidas de edificabilidad que nos permitan reducir el consumo de recursos naturales, como en disminuir el impacto que nuestra actividad provoca en el entorno a través de una gestión responsable de nuestros residuos. La protección medioambiental seguirá siendo un reto clave para 2014, en este año pretendemos reducir nuestra huella ecológica, por ejemplo, disminuyendo el consumo de agua en nuestros supermercados.

Quiero transmitir mi agradecimiento a todos los que de una u otra forma participan del proyecto comercial de Simply: clientes, franquiciados, proveedores ... Gracias al compromiso de todos, especialmente al de los empleados por su constante esfuerzo y dedicación para generar valor a la Compañía, haciendo de Simply una empresa única de la que sentirnos orgullosos.

Enrique Garay
Director General

HECHOS SIGNIFICATIVOS

- » Un nuevo supermercado abrió sus puertas en **Bilbao** lo que supuso una inversión de 1,8 millones de euros y la creación de 47 nuevos puestos de trabajo.
- » En **Teruel** Simply presentó su nuevo modelo de hipermercado, más actual, moderno e innovador, además amplió la sala de ventas de este centro. Este nuevo formato se extrapolará al resto de hipermercados de la Compañía.
- » El servicio de **venta online** solo disponible en Zaragoza se ha extendido a las ciudades de Bilbao y Teruel.
- » Simply invirtió **20 millones de euros** en mejora, mantenimiento y renovación de sus supermercados.
- » El proyecto de **Distribución Urbana Sostenible** avanza con la implementación de un nuevo camión a gas en la ciudad de Zaragoza.
- » Inversión de **2 millones de euros** en la plataforma logística de Villanueva de Gállego con la puesta en marcha de un distribuidor automático que mejora la productividad y la fiabilidad de los pedidos.
- » Simply consigue el **Sello de Excelencia** del Gobierno de Aragón por su alto nivel de compromiso con la Excelencia.
- » Se abrió la **gasolinera número 18** en la localidad de Museros (Valencia).
- » La franquicia supuso la principal vía de desarrollo abriendo **32 supermercados franquiciados** en los que se crearon 210 nuevos empleos.



Simply pertenece al **Grupo Auchan**, presente en 15 países a través de 774 hipermercados, 817 supermercados y 362 centros comerciales, además de banca y servicio de venta on line. Auchan cuenta con una plantilla compuesta por 302.500 personas y una facturación 62.000 millones de euros.

2013

en cifras



58

millones de clientes
visitaron nuestros
supermercados



245

supermercados propios
y franquiciados



18

gasolineras



6.520

empleados
(5.525 en tiendas propias
y 995 en franquicias)



20

millones de euros
de inversiones en
desarrollo, innovación
y renovación de centros



1.026

millones de euros
de cifra de negocio



11

comunidades
autónomas



4.830

empleados accionistas



GOBERNANZA

El Comité de Dirección es el **garante** de hacer vivir la visión de la Compañía y sus valores.

Determina la estrategia de desarrollo, favorece la creación de recursos y asegura la rentabilidad. El Comité de dirección determina las condiciones para el crecimiento sostenible.

Enrique Garay, director General

Antonio Melero, director de Ventas de Formato Proximidad

Luis Villafafila, director de Ventas de Formato Atracción

Eduardo Latorre, director de Marketing

Javier Samperiz, director de Franquicias y Expansión

Jorge Berlanga, director de Recursos Humanos

Jesús Sangüesa, director Financiero y de Control de Gestión

Jesús Marcos, director de Patrimonio y Relaciones Institucionales

UN MODELO ENCAMINADO HACIA LA EXCELENCIA

Simply **evoluciona** día a día en el camino a la excelencia empresarial, aplicando el modelo de excelencia europeo EFQM en la gestión de sus procesos. En el año 2013 el Gobierno de Aragón otorgó a Simply el **Sello a la Excelencia Empresarial Aragón Empresa**, en calidad de empresa fundadora de dicho sello. Este sello supone un reconocimiento a la labor realizada por la Compañía desde que en 2010 comenzó a desarrollar el modelo de gestión excelente.

NUESTRA RAZÓN DE SER



Mejorar el poder de compra y la calidad de vida del mayor número de clientes, con colaboradores responsables, profesionales, apasionados y solidarios. Esta es la misión de Simply, el cimientto que da sentido a las reflexiones, decisiones y a las acciones que la empresa desarrolla. Una empresa que da prioridad a:

- » la escucha de los colaboradores y los clientes,
- » la fuerza del equipo,
- » la simplicidad, la exigencia y el sentido común,
- » la decisión lo más cerca del cliente,
- » la performance en el largo plazo



UN COMERCIO MULTICANAL, www.simply.es

Simply Online funciona en **Zaragoza, Bilbao y Teruel** y ofrece la posibilidad de recibir el pedido en casa o de ir a buscarlo al propio centro, cuenta con un extenso surtido, es especialista en el tratamiento del producto fresco y ofrece a los clientes las mismas promociones que el supermercado físico. Disponible en www.simply.es

DISTINTOS FORMATOS AL SERVICIO DEL CLIENTE

Simply Basic es un supermercado de **ultraproximidad** adaptado a pequeños entornos. Cuenta con una superficie aproximada de hasta 300 m² y un amplio surtido compuesto por 2.000 referencias de productos.

Simply City es un modelo de **supermercado urbano**, muy cómodo para el cliente, que cuenta con una superficie media de 600 m². El formato City ofrece un extenso surtido: 6.000 referencias. Con secciones de producto fresco, cuenta con horno de pan recién hecho y un extenso surtido de alimentación seco, droguería y perfumería.

Simply Market es un supermercado urbano ideal para hacer la **compra con total comodidad** y un surtido muy equilibrado ya que se cuenta con 1.500 m² de superficie de venta y 12.000 referencias de productos. Simply Market es especialista en producto fresco, el surtido en alimentación es muy completo y cuenta con un surtido básico de bazar y hogar.

Híper Simply es un hipermercado de **hasta 4.500 m²** situado en la periferia de las ciudades que cuenta con el máximo surtido: 20.000 referencias de productos. Ofrece a los clientes una gran plaza de producto fresco con mostradores tradicionales de carnicería, charcutería, pescadería y horno de pan. Además del máximo surtido en alimentación, droguería y perfumería cuenta con secciones de bazar, ocio, equipamiento del hogar, puericultura, electrónica y textil. Algunos de ellos cuentan con parking, gasolinera y galería comercial.

Simply Store es un modelo de tienda de **conveniencia** de 500 m², con surtido básico alimentación y artículos de ocio, regalos, bazar, papelería y prensa. El horario de apertura es 7 de la mañana a 1 de la madrugada los 365 días al año.



MEJORAR EL PODER DE COMPRA Y LA CALIDAD DE VIDA DE LOS CONSUMIDORES, ASEGURANDO UNA CESTA DE LA COMPRA BARATA, SANA Y DE CALIDAD

“Nuestra mayor preocupación es poder **satisfacer plenamente al cliente**. En Simply proponemos una oferta de productos extensa, para que cada uno elija lo que le gusta o lo que se adecúa a su estilo de vida, asegurando una cesta de la compra económica y accesible para todo el mundo. La calidad y la seguridad de nuestros productos conforman el mayor de nuestros compromisos con el cliente”. “En 2014 continuaremos siendo una de las enseñas más baratas del mercado, trabajaremos para que las familias puedan mantener el equilibrio entre el ahorro y una alimentación rica y variada. El producto fresco continuará siendo la estrella de nuestro surtido, frutas, verduras, carne y pescado, todo ello sano, barato y de calidad. “

Eduardo Latorre

Director de Marketing



NUESTRO COMPROMISO CON CADA CLIENTE

- 1 mejoramos su poder de compra
- 2 mantenemos con él una relación de confianza
- 3 construimos junto a él soluciones multicanal que simplifican la vida, le hacen ganar tiempo y hacen que cada visita al supermercado sea un placer



MÁS BARATO, ACCESIBLE PARA TODOS

En 2013 uno de los objetivos fundamentales de Simply ha sido asegurar el poder de compra de sus clientes, siendo una de las enseñas con los precios más bajos del mercado.

Gracias a un **competitivo modelo de gestión** que redundará en la optimización de costes, Simply puede ofrecer a sus clientes un nivel de precios bajos. La actividad promocional es una de las características del modelo comercial de la enseña, con constantes promociones y atractivas campañas que hacen que el precio medio de la cesta de la compra se abarate. Además **Simply premia a sus clientes** habituales a través de su programa de fidelidad, denominado Club Simply. Más de 700.000 clientes son socios del Club que ofrece descuentos y promociones personalizadas. Los socios del Club acumulan puntos por tramos de compra que posteriormente se convierten en bonos descuento de 5 euros. Durante 2013 los clientes de Simply canjearon **114.000 bonos** por un valor total de 572.000 euros.

Simply está implantando en sus centros una **nueva sección de productos a granel** que cuenta con un surtido compuesto por cereales, pastas alimenticias, infusiones, etc... En esta sección el cliente puede comprar la cantidad justa que necesita lo que le permite ahorrar, además de evitar la utilización de envases y embalajes excesivos.

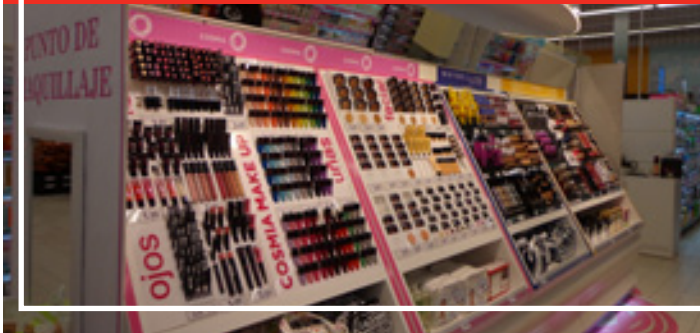
Carburante a precio muy competitivo.

Además de **ahorrar en la cesta de la compra**, también es posible economizar en el llenado del depósito del coche. Simply cuenta con 18 gasolineras en las que repostar, situadas en sus establecimientos más grandes, que aseguran los precios más baratos en carburante.

EL CONSUMIDOR ELIGE: MARCAS LÍDERES, MARCAS PROPIAS Y PRODUCTOS LOCALES

Los lineales de Supermercados Simply conforman un universo, en el que conviven marcas **líderes, marcas propias y productos regional y local**, todo ello al servicio del cliente que elige que productos quiere consumir en cada momento. Cada consumidor es diferente, distintos gustos y distintos hábitos de vida hacen que la composición de la cesta de la compra sea distinta en cada caso. Simply ofrece un extenso surtido en productos de marca de fabricante incluyendo los lanzamientos y las novedades de las marcas líderes.

- » **Auchan:** los productos Auchan cuentan con la **mejor relación calidad-precio** del mercado. Se trata de 3.000 artículos de alimentación, limpieza, cosmética, hogar con un precio un 15% más barato que la media de su categoría. En la fabricación de esta gama de productos participa la industria alimentaria española.
- » **Simply:** supone la mejor opción para todos aquellos que quieren un **ahorro máximo en la cesta de la compra**, encontrando el mejor precio posible en 280 productos con la garantía Simply.



SIMPLY ha lanzado una nueva línea de perfumería **COSMIA**, con **167 referencias** de productos dedicados al cuidado de la piel, cosmética y maquillaje, 9 de ellas pertenecientes a la línea **COSMIA GREEN**, elaboradas a base de plantas, sin parabenos y con principios activos 100% naturales.

PRODUCTO FRESCO, PRODUCTO SANO, PRODUCTOS LOCALES

Comprar productos frescos es la mejor opción para ahorrar y cuidar la salud. Simply es un supermercado **especialista en productos frescos**. Las secciones de productos fresco cuentan con un gran protagonismo en los supermercados, configurándose como una gran plaza de un mercado tradicional. Simply adquiere sus productos frescos a cooperativas, agricultores, ganaderos y lonjas españolas.

Simply suscribió en 2013 el convenio de Productos Lácteos Sostenibles con el Ministerio de Agricultura y 19 industrias lácteas que promueve un funcionamiento eficiente y sostenible de la cadena de valor de la leche. El acuerdo persigue mejorar la percepción del consumidor de los productos lácteos como productos de alto valor nutritivo y calidad, mediante los instrumentos promocionales adecuados, y garantizar la sostenibilidad a largo plazo del sector.



La iniciativa *De la tierra* presente en muchos de los supermercados, ofrece a los clientes fruta y verdura seleccionada en el propio terreno, recién recolectada y con unos índices de sabor y frescura máximos, ya que trabaja directamente con agricultores locales evitando el proceso industrial.



ARENTO, un partner de éxito

Simply cuenta con una alianza estratégica con Arento, **la mayor cooperativa de Aragón**, compuesta por 20.000 socios cooperativistas procedentes del sector primario. Desde 2010 Simply vende carne de porcino de Arento en todos sus supermercados. Esta alianza entre las dos compañías tiene como objetivo la consolidación de toda la cadena de valor de los productos cárnicos desde el origen hasta el consumidor final.

Este proceso supone abarcar **desde la producción del cereal hasta su transformación en productos cárnicos**, pasando por la elaboración de piensos para la alimentación animal y la producción de carne.

¿Cómo funciona el SISTEMA DE CALIDAD Y DE SEGURIDAD ALIMENTARIA de Simply?

Desde Simply nos preocupamos por la calidad y seguridad de nuestros productos, por ello, realizamos un control exhaustivo de toda la cadena alimentaria. Contamos con un **extenso sistema de análisis de puntos críticos** que hemos implantado en todos y cada uno de los pasos desde que obtenemos el alimento. Esto nos permite garantizar que los artículos son seguros y de la mayor calidad posible.

- » El proceso de control comienza desde nuestros proveedores, a los que realizamos **estrictos exámenes** al inicio para conseguir su homologación, y sobre los que efectuamos auditorias periódicas tanto en producto, como en empresa y sobre los métodos de producción.
- » Una vez recibidos los productos en **nuestras plataformas logísticas**, son sometidos a los procesos de control y vigilancia rutinarios, por los que nuestros técnicos de calidad realizan un análisis sobre las propiedades organolépticas, embalajes, temperaturas y condiciones de transporte. Todos aquellos que obtienen la mayor calificación, son almacenados y rápidamente distribuidos a nuestras tiendas.
- » El último paso consiste en llevar el producto a las tiendas de la **forma más rápida y segura posible**, mediante transportes habilitados con cámaras frigoríficas. Puesto que nuestras centros son el lugar de presentación y conservación de los alimentos hasta su compra; están expuestos a los controles sanitarios necesarios, con la correspondiente autorización sanitaria, y auditorias tanto externas como internas, que aseguran la mejor optimización de almacenamiento, tanto en refrigeración, como en congelación o a temperatura ambiente.
- » De este modo, **garantizamos que nuestros productos tengan la mayor calidad y frescura posibles**, al mismo tiempo que un minucioso control y seguimiento a través de toda la cadena alimentaria. La trazabilidad implementada en todos nuestros productos, nos permite realizar un seguimiento íntegro de cualquier alimento, del que podemos obtener un mapa completo de su información desde que sale de fábrica hasta que llega a la mesa.



www.simplysano.es es un blog que habla de alimentación saludable, que propone recetas y que responde a las consultas de los consumidores, todo para hacer la vida más fácil enseñar a alimentarse, comer bien y ahorrar.



“**Simplysano** es una herramienta que nos permite ofrecer al consumidor de forma gratuita, una **información veraz y actualizada sobre cuestiones de alimentación y salud**. Además, la posibilidad de realizar preguntas abiertas sobre diversos temas, otorga al visitante una atención personalizada por profesionales del área de nutrición y tecnología de los alimentos.”

Javier Tenas

Dietista-Nutricionistas de SIMPLY



Productos que permiten cuidar el planeta y ahorrar



Simply cuenta con **86 referencias de productos ecológicos** en sus lineales, todos ellos con el sello del Comité Español de Agricultura Ecológica. Además de productos de alimentación Simply también ofrece una gama de productos de marca propia de droguería que son más respetuosos con el medio ambiente.

- » Desde 2010 Simply desarrolla una **política de pesca sostenible** con el compromiso de no comercializar atún rojo, platija americana, gallineta y tiburones en peligro de extinción en sus pescaderías.
- » La apuesta por los **productos de comercio justo** continúa siendo una opción para los clientes de Simply. La enseña cuenta con productos de Intermon Oxfam.
- » El compromiso con las personas que cuentan con dificultades para hacer su compra habitual sigue vigente. Los lineales de Simply acogen una extensa gama de productos **sin gluten, sin lactosa, sin azúcar**, etc.



Escuchando al cliente

Simply **mantiene una escucha activa** entre sus clientes para actuar en consecuencia y satisfacer mejor sus necesidades. La Compañía desarrolla de forma anual la encuesta Helios para conocer la opinión de los clientes sobre diversos aspectos relacionados con su experiencia de compra. En 2013, 29.800 clientes participaron en este estudio. Además, Simply también realiza focus group para conocer su opinión sobre aspectos concretos, bien sobre campañas o sobre determinados supermercados. En 2013 **Simply atendió 26.000 llamadas de clientes** a través de su call center y 2.700 consultas a través de web y redes sociales.



Simply cuenta con **un equipo de más de 6.500 profesionales** responsables y apasionados por el comercio, que su objetivo primordial es hacer realidad el compromiso adquirido con los clientes.

Nuestro compromiso con cada colaborador

- ① damos valor a la diversidad
- ② favorecemos el desarrollo profesional y la promoción interna
- ③ practicamos un management participativo y de proximidad
- ④ proponemos una remuneración motivadora y compartir los resultados del progreso y la prosperidad



ACTUAMOS PARA SER EL EMPLEADOR PREFERIDO

Empleados accionistas

Los empleados de Simply son accionistas de la propia compañía. El 10% del capital de la empresa se encuentra en manos de los propios empleados que libremente y con unos requisitos mínimos pueden comprar acciones de la propia compañía. El 80% de la plantilla es empleado accionista. Los accionistas tienen órganos de representación propios y comités que se reúnen periódicamente para recibir información de la marcha de la empresa y trasladar sus cuestiones e inquietudes a la dirección de la Compañía. Simply cuenta con **4.830 empleados accionistas**.

Política retributiva

Compartir el haber es uno de los valores en los que se basa la política retributiva de la Compañía, permitiendo a los empleados mejorar día a día su calidad de vida. El convenio de empresa es el marco en el que se recoge el aumento salarial de cada año para el global de los trabajadores, y este asegura que los colaboradores de Simply pueden mantener su nivel adquisitivo. En 2013 Simply efectuó un aumento salarial del 1,35% a sus empleados. Además, los empleados de Simply cuentan con una retribución variable que perciben en función de los resultados y el progreso de cada centro de trabajo, vinculando de esta manera el salario con los resultados y la calidad del trabajo.

La valoración del desempeño de los empleados de Simply se hace a través de una **entrevista anual** en la que se analizan las funciones y las competencias desarrolladas y se establecen los planes de mejora y las necesidades de formación. La entrevista de desempeño es un elemento clave para la evaluación del potencial de cada colaborador. Existe también un método para establecer la promoción interna a puestos de responsabilidad. Simply ofrece a sus empleados **una carrera estimulante** y pone a su disposición todas las herramientas formativas necesarias para el crecimiento profesional, con el objetivo de retener el talento y convertirse en el empleador preferido.





Formación al servicio de la profesionalidad

Simply apuesta por las personas y por el **desarrollo de todos sus colaboradores**. La formación es una herramienta estratégica para lograr alcanzar la promesa al cliente y el crecimiento profesional de los equipos. Por este motivo se desarrollan planes de formación específicos para cada colectivo adaptados a los retos en su trabajo diario. En el año 2103 Simply impartió **38.000 horas** de formación a sus equipos.

Secciones Escuela, una universidad en el supermercado: Las Secciones Escuela son verdaderas universidades del supermercado. Se trata de escuelas de formación práctica que tienen como objetivo la **formación continua** en los oficios tradicionales del supermercado. La transmisión de experiencia y conocimientos la llevan a cabo los mejores profesionales de la Compañía que se dedican exclusivamente a la formación de los equipos, que pasan anualmente por las Secciones Escuela para renovar sus técnicas de trabajo, e innovar en el desarrollo de sus procesos.

Formación para innovar. Las temáticas de los distintos ciclos de formación desarrollados en 2013 abarcan un gran abanico de materias relacionadas con la formación en **idiomas, técnicas y herramientas de gestión, management, innovación, salud laboral**, etc. El 30% de la formación fue impartida en formato e-learning favoreciendo así la accesibilidad y la organización en el trabajo.

My Simply: personas conectadas.

Las nuevas tecnologías se encuentran al servicio de la comunicación interna y la participación, con el objetivo de innovar y aumentar las vías de comunicación. Estar más conectados, hablar, compartir, discutir... son los objetivos de **My Simply** la red social interna a la que todos los empleados de Simply tienen acceso. En dicha red social todos participan de tú a tú, compartiendo noticias e iniciativas hablando de desarrollo sostenible o nuevas tendencias en el mercado.

Simply cuenta además con la revista corporativa **Ágora**, y con una intranet denominada **Planeta**. También publican numerosos boletines relacionados con recursos humanos o accionariado. En todos los centros de trabajo se realizan reuniones de equipo en las que los managers informan de la actualidad de la Compañía y de los resultados.



Trabajando la diversidad

Simply es una empresa **comprometida con la integración laboral, la multiculturalidad y la igualdad de trato** y oportunidades para todos sus empleados. Cada día, trabaja para favorecer la integración de las personas con discapacidad y facilitar el acceso a la plantilla a los colectivos con riesgo de sufrir exclusión social.

A finales de 2013, Simply contaba con un 2,15% de personas con diferentes tipos de discapacidad entre sus trabajadores. Simply colabora con las principales organizaciones nacionales como **Fundación Adecco, Fundación ONCE, Fundación Down, Cocemfe, Fundosa, Feaps, Asociación Nacional de Personas Sordas**.

Por una sociedad libre de violencia

Simply forma parte de la iniciativa *Empresas por una sociedad libre de violencia*, puesta en marcha por el Ministerio de Sanidad, Servicios Sociales e Igualdad. Simply ha participado en campañas de comunicación para difundir, entre el mayor público posible, que erradicar la violencia es una tarea de todos. Simply ha incluido el teléfono de ayuda 016 en sus folletos y cartelería para hacer llegar este compromiso tanto a clientes como empleados.



Actitud Creativa

La innovación se encuentra presente en la vida de la empresa, en cada proceso, en cada toma de decisiones y en el trabajo de cada uno de los colaboradores. Para estimular la creatividad Simply ha puesto en marcha el programa de intraemprendimiento Actitud Creativa, que se reedita cada año y al que los colaboradores de **todas las áreas de empresa presentan proyectos relacionados con nuevas áreas de negocio o nuevas ideas inéditas en la Compañía.** Un jurado selecciona cada año los proyectos ganadores y con el apadrinamiento de un miembro del comité de dirección, el emprendedor pone en marcha su proyecto. Desde 2012 se han presentado 126 proyectos de los cuales 20 han sido seleccionados.

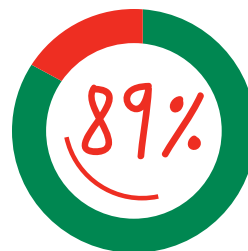
Principales indicadores de RRHH



Acceso de mujeres a puestos directivos



Tasa de promoción interna



Contratos indefinidos de la plantilla



Mujeres en plantilla

“Nuestra compañía siempre ha sido **una empresa pionera en el fomento de la igualdad de oportunidades entre hombres y mujeres.** En 2013 hemos revisado y actualizado el Protocolo de Prevención y Tratamiento de los casos de acoso sexual y por razón de sexo en el puesto de trabajo firmado ya en 2008, además de realizar una evaluación intermedia de la aplicación de las medidas del ámbito de acceso a la empresa. Esta evaluación intermedia nos permite comparar datos de cómo era la situación antes de implantar el **Plan de Igualdad** y cómo es la situación ahora. Durante 2014 continuaremos con esta evaluación intermedia que nos permitirá comprobar la eficacia del Plan. El año pasado también colaboramos en la difusión de la campaña **“Hay Salida”** del Ministerio de Sanidad, Servicios Sociales e Igualdad, especialmente con motivo de la semana del 25 de Noviembre, día internacional para la eliminación de la violencia contra la mujer.”

Silvia Lumberras

Agente de Igualdad de Supermercados Simply.



Gestión de residuos

Simply viene trabajando desde hace algunos años en la gestión de sus residuos. En 2013 ha conseguido **valorizar 6.700 Tn. de residuos comerciales** que incluyen cartón, plástico, madera y chatarra. A través de la formación y la sensibilización interna ha logrado involucrar a sus empleados y aumentar su compromiso con la mejora de la separación de los distintos tipos de residuos. Este proceso de separación y clasificación de los desechos en cada uno de los distintos supermercados redunda en una mayor valorización de los mismos y en la reducción del porcentaje de residuos que van a parar a vertedero.

Durante el año pasado se recogieron **420 Tn. de Sandachs**, subproductos alimentarios no destinados al consumo humano y antiguos alimentos, que son gestionados tal y como establece la legislación medioambiental.

Además de los residuos comerciales y de los Sandhacs, Simply también facilita el reciclaje a sus clientes recogiendo pilas, baterías, bombillas, fluorescentes, aparatos eléctricos y aceite alimentario usado.

Simply trabaja con **ECOEMBES** a través del "Punto Verde", para garantizar la valorización de sus envases de marca propia, así como otros **SIG** (Sistema Integrado de Gestión) como **ECOTIC**, **ECOPILAS**, **AMBILAMP**, etc.

Medio ambiente

Simply tiene un **compromiso firme con el cuidado del medio ambiente.**

Por este motivo las políticas de sostenibilidad se han integrado en el corazón del negocio, incluyendo criterios de mejora medioambiental en los procesos clave de la Compañía. Los objetivos son claros: **reducir el consumo energético, proteger la biodiversidad, reducir emisiones de CO² a la atmosfera.** Estos objetivos tienen su reflejo en la optimización de los procesos logísticos, la gestión de los activos y la construcción y mantenimiento de todos los centros.

Ahorro energético

Ahorrar electricidad y agua es el principal objetivo de la política de eficiencia energética de supermercados Simply. Dicha política energética sienta sus bases sobre dos ideas; la sensibilización de los empleados y la implantación de nuevas tecnologías más eficientes.

En 2013 Simply puso en marcha un módulo de formación e-learnig en el que participaron 250 empleados con el claro objetivo de sensibilizar a todos ellos para que sean actores y prescriptores del ahorro energético. Además de promover buenas prácticas **Simply ha implementado soluciones tecnológicas en sus supermercados que permiten ahorrar energía y reducir el nivel de emisiones de CO² a la atmosfera.** Más de 20 centros cuentan ya con iluminación led en la sala de ventas y se han instalado sistemas de aprovechamiento del calor residual que desprenden las centrales de frío para utilizarlo como calefacción en invierno. Respecto al ahorro de agua se ha puesto en marcha un protocolo de detección de fugas en los supermercados que junto a otras medidas se espera reducir el consumo de agua un 20 %.

La Hora del Planeta

Simply participa en la campaña La Hora del Planeta que desarrolla WWF y que pretende **movilizar a la sociedad en su conjunto, en defensa del medio ambiente**. La campaña tiene lugar cada año el último fin de semana de marzo y como gesto simbólico se apaga la luz durante una hora, en los edificios más emblemáticos del planeta. **Simply apagó todos los rótulos de sus supermercados, plataformas logísticas y gasolineras**. El espíritu de la campaña supone que con gestos simbólicos se pueden generar grandes cambios si se consigue un compromiso global.



Logística limpia y sostenible

Simply comenzó a implantar ya en 2012 su **Plan de Distribución Urbana Sostenible** para el reparto de mercancías en las grandes ciudades. Uno de los grandes retos actuales es la mejora de la habitabilidad de las ciudades reduciendo el tráfico rodado, y los niveles de ruido y contaminación. Simply ha innovado en los procesos de distribución urbana con la implantación de **un camión a gas** para este tipo de transporte.

El nuevo vehículo, más eficiente y respetuoso con el entorno ya que funciona con gas natural comprimido, ha comenzado a operar en **Madrid y Zaragoza** y permitirá a la Compañía reducir 107 toneladas de emisiones de CO² al año, derivadas del transporte de mercancías.

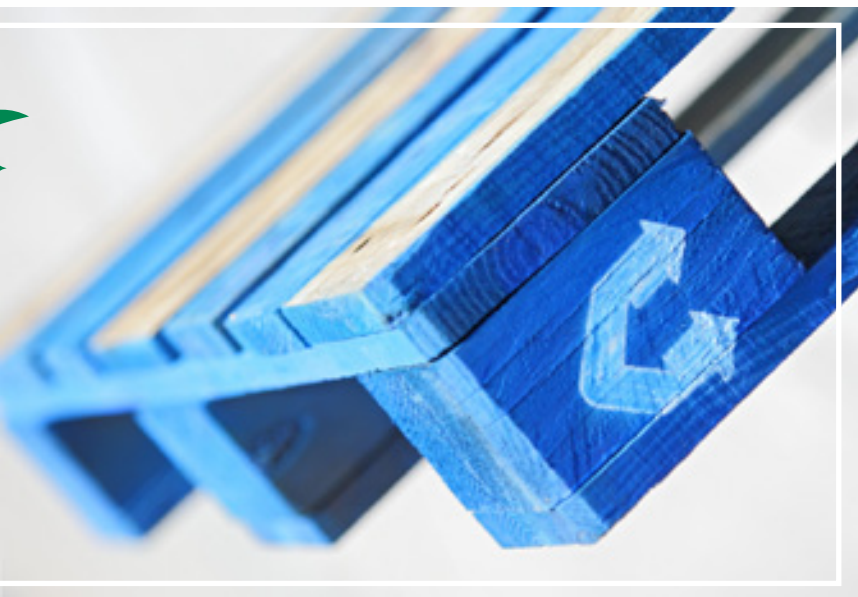
Este vehículo que realiza trayectos entre sus plataformas logísticas y los supermercados cuenta también con un sistema de ejes denominado **transgiro, gracias al cual se reduce el diámetro de giro del vehículo y se mejora la manejabilidad**. De este modo es posible maniobrar con gran precisión en espacios estrechos, como son las calles de una gran ciudad. Además, el camión cuenta con una capacidad de 27 palets, lo que permite optimizar el número de repartos que Simply efectúa a sus centros. Con esta iniciativa se pretende realizar un transporte más respetuoso con el medioambiente, ya que con la puesta en marcha de este vehículo las emisiones de gases contaminantes y de efecto invernadero son inferiores al diésel convencional en un 50%. **Simply tiene previsto extender la utilización de este tipo de vehículo a Bilbao y Vitoria.**



“Tenemos que hacer las ciudades más habitables.

Es necesario reducir ruidos y eliminar vehículos en circulación. En Simply queremos ser buenos ciudadanos y convivir de forma cordial con los vecinos de nuestros supermercados. **Reducir la contaminación es nuestra principal tarea en sostenibilidad** por eso hemos puesto en marcha un proyecto único en España como es el reparto de mercancías con nuestro camión a gas. Queremos hacer las ciudad más humana, un lugar en el que haya espacio para todos”.

Antonio Rueda
Director de Logística



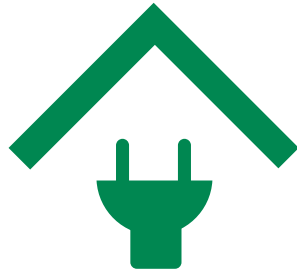
Paletas sostenibles

Simply colabora con la empresa **CHEP**, líder mundial en soluciones pooling de paletas y contenedores, en la mejora medioambiental de los procesos logísticos. El sistema pooling de **CHEP se basa en la reutilización de equipos y en su reciclaje al final de su vida útil**. Este sistema tiene un impacto para el medio ambiente considerablemente menor al que producen otros métodos alternativos, como la gestión de paletas en sistema de intercambio o los envíos a fondo perdido. Este sistema genera la mitad de emisiones de CO² y consume la mitad de recursos que el sistema de intercambio de paleta blanca. En Simply el uso de las paletas **CHEP reutilizables** genera unos ahorros de 678 toneladas de CO₂ y 539m³ de madera al año con respecto al uso de la paleta blanca en sistema de intercambio. Las paletas de **CHEP España** ha obtenido las certificaciones PEFC y FSC que reconocen que la Compañía pool aplica de manera estricta y constante una política de compras basada en la adquisición de madera procedente de bosques sostenibles. El 100% de la madera que se emplea en la producción de paletas nuevas o en los procesos de reparación proviene de fuentes sostenibles.

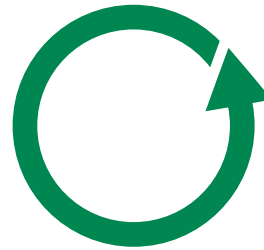
Nuestro compromiso con la protección del medio ambiente



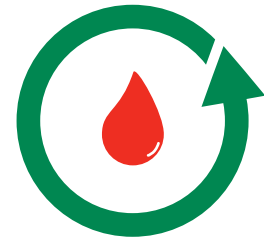
Implantamos nuevas **tecnologías** que nos permiten ahorrar energía.



Practicamos una **edificabilidad** sostenible y duradera en el tiempo



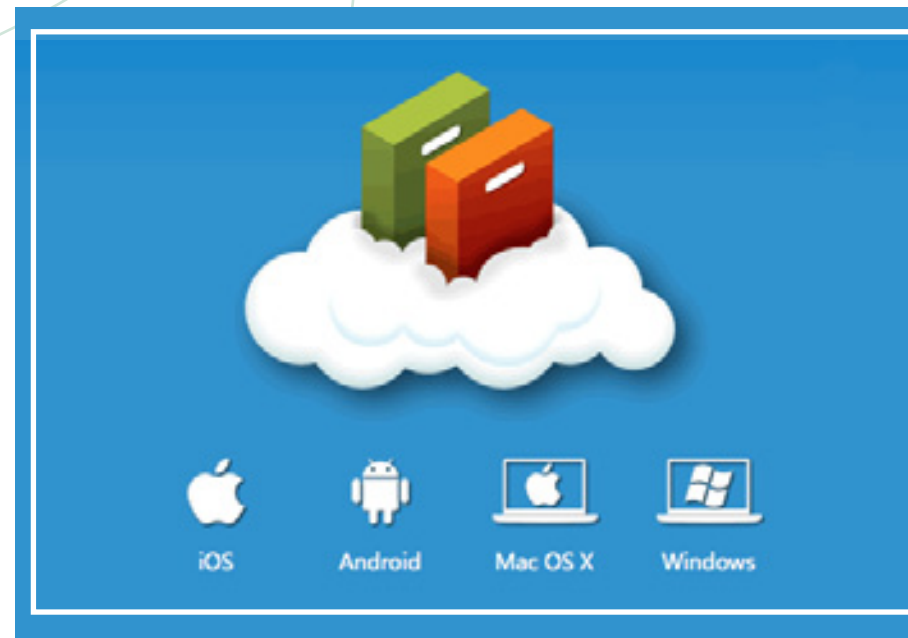
Segregamos y **valorizamos** los residuos que generamos



Coayudamos a la **habitabilidad** de las ciudades con una logística limpia

Reduce el consumo de papel

Simply promueve a nivel interno la **reducción del consumo de papel en sus comunicaciones**, a través de la implantación de sistemas de comunicación on line que evitan la impresión de factura, cartas y notificaciones diversas. Cada vez son más los proveedores que realizan todas sus transacciones a través del sistema **EDI** mediante facturación electrónica. Para la gestión de la nómina Simply utiliza el sistema de buzón virtual **Twindocs**. Un medio que permite ahorrar 9.000 kg. de papel al año y que es utilizado por **2.300 empleados que reciben la nómina de forma virtual**.



SOCIEDAD

Simply colabora con multitud de entidades sociales que trabajan cada día en **la búsqueda de un futuro mejor, para aquellos colectivos más vulnerables de la sociedad**. La política de Responsabilidad Social Corporativa tiene como objeto implicarse con la sociedad más cercana, del entorno del supermercado y contribuir al crecimiento y mejora social. La ayuda a los colectivos desfavorecidos y la implicación en la educación de **niños y jóvenes** son los dos ejes más destacables de esta política.



Desayunos y meriendas #concorazón

En octubre de 2013 se celebró la primera edición de la campaña Desayunos y **Meriendas #ConCorazón**, que fue puesta en marcha por las empresas del Grupo Auchan en España (Alcampo, Simply, Oney e Immochan) en colaboración con **Cruz Roja** y **Un Juguete Una Ilusión**. Esta acción se enmarcó en el compromiso de todos los participantes de **mejorar la calidad de vida de la infancia en dificultad** y tuvo por objetivo recoger productos de alimentación de desayunos y meriendas para niñas y niños cuyas familias están pasando por momentos de dificultad.

Los voluntarios de Cruz Roja recogieron **384.729 kilos de alimentos de desayunos y meriendas** en los **55 hipermercados Alcampo** y **126 supermercados Simply**.



Nuestros compromisos con la sociedad

Contribuimos a la **educación** de niños y jóvenes a través del deporte

Apoyamos la **integración** de personas con discapacidad

Participamos en **proyectos de ayuda** a personas en situación de exclusión social



“La campaña desayunos y meriendas con corazón, nos ha movilizado en favor del colectivo más vulnerable de la sociedad: la infancia. **La infancia además también es el futuro** y hay muchos niños que lo están pasando mal porque en sus familias falta lo básico. En Simply nos hemos volcado con la campaña, ha sido emocionante ver a los voluntarios de **Cruz Roja** en nuestros centros junto con nuestros colaboradores y clientes, participando en esta acción solidaria”.



Luis Villafafila

Director de Ventas de Atracción



Bancos de Alimentos

Desde 2012 Simply colabora con la Federación Española de Bancos de Alimentos, **donando alimentos a los bancos de alimentos locales en toda España**. Además de la donación de productos, la enseña presente en 11 Comunidades Autónomas, participa en campañas de recogida de alimentos que se realizan a lo largo del año como la **Gran Recogida celebrada los días 29 y 30 de noviembre**. Simply también realizó en el mes de febrero otra colecta donde los propios empleados fueron voluntarios. En total, solo en Simply se recogieron 300.000 kilos de alimentos.

Dona un céntimo

Dona un céntimo, es una iniciativa puesta en marcha gracias al proyecto interno de desarrollo de la innovación, Actitud Creativa. Este proyecto fue presentado por el hipermercado Simply de Mungía y fue seleccionado por tratarse de una iniciativa social que involucraba a clientes y colaboradores. El proyecto consiste en **recaudar céntimos de los clientes a través de huchas en la línea de cajas del hipermercado y donarlos a una entidad social del entorno**. Previamente han sido los clientes los que han decidido a través de una encuesta el destino de sus donativos.

Un Juguete, Una Ilusión

Un año más, Simply ha participado en la XIV edición de la campaña **“Un juguete, una ilusión”** de la **Fundación Crecer Jugando y RNE**. A través de la venta de bolígrafos solidarios, Simply ha recaudado **74.200 euros** gracias a la cual, miles de niños de España, a través de Cruz Roja, y de otros 14 países de América Latina y África recibirán un año más sus juguetes nuevos en los próximos meses.

Cruz Roja

Cruz Roja es una de las entidades que canalizan en mayor medida las actividades de Responsabilidad Social de Simply. La actividad más destacada es la que cada año celebra la entidad con el objetivo de recaudar fondos: **la Campaña del Oro de Cruz Roja**. Simply vende año tras año los cupones en todos los establecimientos de la enseña. Solo en 2013 SmPLY recaudaron **143.000 euros** con la venta del cupón.



Un kilo de ayuda

Desde hace 8 años Simply viene colaborando con la **Fundación Iuve** en la venta de **tarjetas solidarias Un kilo de ayuda**. Con la venta de estas tarjetas se recogieron **7.800 euros** que sirvieron para financiar proyectos relacionados con la infancia en dificultad en España y en otros países de América Latina.

Bocalan

La fundación **Bocalan** y Simply pusieron en marcha el proyecto **Huellas** que dan vida que tiene como objetivo la **entrega de perros de asistencia a niños con discapacidad y el desarrollo de programas de Terapia Asistida con Animales** en toda España. Este proyecto es posible gracias a la venta de perritos de peluche en todos los supermercados de la cadena.

Deporte para todos

Simply colabora con diferentes entidades deportivas de base en las distintas Comunidades Autónomas en las que opera destinando para ello un presupuesto de más de **255.000 euros**. Colaborar con las escuelas deportivas supone **contribuir a la formación de los más jóvenes a través de las distintas disciplinas deportivas**. Más de 8.000 niños y jóvenes realizan deporte en los distintos clubes y escuelas que Simply patrocina en toda España. Los más destacables son:

Club de Atletismo Simply Scorpio 71 (Zaragoza), Fundación 5+11 (Vitoria), Club de Fútbol Barakaldo, Club Tabirako (Durango), Valvanera C.D (Logroño), Hiper Simply Handbool (Vilanova i la Geltru), C.D La Charca (Miranda de Ebro), Lautada Waterpolo (Vitoria), Hielo Bipolo (Vitoria), C.D Juventud (Aranda de Duero), Club Deportivo San José (Soria) y Club Escuela Gimnasia Rítmica de Zaragoza.





Código de Ética Comercial

Simply cuenta con un Código de Ética Comercial conocido por todos los trabajadores de Simply que desarrollan su trabajo en centrales de compras de productos y servicios.

Dicho Código de Ética **es firmado por el 100% de los proveedores, y está basado en principios de relaciones justas y honestas en los negocios**, así como en el respeto de las convenciones de la Organización Internacional del Trabajo (OIT) y en la promoción de actitudes respetuosas con el medio ambiente.

El objetivo de Simply, es **desarrollar relaciones de negocios a largo plazo con sus socios comerciales, de manera compatible con los principios citados en el Código de Ética Comercial**, respetando los valores culturales del proveedor.



“En nuestro club hacemos posible que **más de una treintena de chicos y chicas con discapacidad puedan hacer atletismo y competir**, algunos de ellos incluso al más alto nivel. Hace más de 14 que Simply viene colaborando con el deporte adaptado. Nuestra relación se remonta al año 2000 cuando empezó siendo mi sponsor. En la actualidad es principal patrocinador de nuestro club y participa en mi proyecto de **Maratones Solidarios** que pretende ayudar a colectivos en riesgo de exclusión”.

Javi Conde

Fundador del Club de Atletismo Adaptado Javier Conde

Acciones locales

La red de supermercados propios de Simply está compuesta por 124 supermercados en localidades muy distintas de la geografía española. **Simply desarrolla una política de acciones locales que supone involucrarse con todos aquellos retos que le son cercanos al supermercado.** Por esto Simply colabora con más de 200 entidades de todo tipo relacionadas con la cultura, el asociacionismo, el deporte o la educación. La solidaridad y el civismo son los valores que promueven esta forma de colaborar e involucrarse con la comunidad.

Simply colabora con **Cáritas, Asociación Aragonesa de Enfermos de Esclerosis Lateral, Fundación Down, Fundación Iluminafrica, Aspace, Aspanoa, Avante 3, Fundación Talita, Fundación Bodas de Isabel de Segura, Asociación de Celíacos de Aragón**, entre otras.



Global Compact

Simply se ha unido al **Pacto Global de Naciones Unidas comprometiéndose a respetar los 10 Principios Universales relativos al respeto de los Derechos Humanos, las normas laborales, el medio ambiente y la lucha contra la corrupción.** El Pacto Global de Naciones Unidas (UN Global Compact) es una iniciativa de compromiso ético puesta en marcha con el objetivo de que entidades de todo el mundo se comprometan a desarrollar políticas de Responsabilidad Social Corporativa respetando los 10 Principios del Pacto.

Somos sostenibles



Somos
sostenibles



comunicación externa y desarrollo sostenible **SIMPLY**