

The logo for Biovert features a stylized green leaf icon on the left, composed of two rounded shapes meeting at the top and bottom. To the right of the icon, the word "biovert" is written in a lowercase, sans-serif font. The letters "bio" are in a dark grey color, while "vert" is in the same green as the leaf icon.

biovert



**MEMORIA DE
SOSTENIBILIDAD
2013
BIOVERT S.A.**



INFORME DE PROGRESO 2013



RED PACTO MUNDIAL ESPAÑA

Att. Presidencia
C/ Félix Boix nº 14 4º B
28036 Madrid

Corbins, 31 de Octubre 2014

CARTA RENOVACIÓN PACTO MUNDIAL 2013

Han transcurrido ya tres años desde que BIOVERT, S.A. formalizo su compromiso de adhesión con "UN Global Compact" (Pacto Global de las Naciones Unidas) y BIOVERT, S.A. sigue fiel a este compromiso y hace suyos los 10 principios sobre derechos humanos, estándares laborales, protección del medioambiente y lucha contra la corrupción, principios fundamentales que siempre la han caracterizado y que son parte de la ética de la empresa, así como la transparencia, la corrección y la imparcialidad.

Estos principios quedan recogidos en el informe de progreso 2013 junto con las directrices y buenas prácticas que deben respetar y cumplir todos aquellos que forman parte de nuestra organización.

Nuestro futuro como compañía está ligado a la ética empresarial, al compromiso con nuestros trabajadores, con nuestros clientes y por ello al compromiso con el Pacto Global de las Naciones Unidas.

Vamos a seguir trabajando para ser cada día una empresa más socialmente responsable.

Un cordial saludo para todos aquellos que formamos parte de esta gran organización que es el Pacto Mundial.

Enric Bonet Villoria
Director General
Biovert S.A.





1. Carta Renovación de compromiso

El año 2013 ha sido un año especial para Biovert que ha celebrado su 25 aniversario. Desde nuestro inicio el año 1988 estamos comprometidos con la nutrición vegetal, dedicándonos al desarrollo y producción de fertilizantes especiales para aplicación foliar y al suelo, así como de fitofortificantes para los cultivos.

*A lo largo de estos 25 años hemos desarrollado nuevos productos, hemos mejorado nuestra tecnología, hemos crecido en clientes, y colaboradores, hemos aumentado nuestra presencia en los mercados internacionales, pero no hemos perdido nuestra razón de ser: **SER UNA COMPAÑÍA LIDER EN PRODUCCION AGRICOLA CON VALOR AÑADIDO.***

Para ello necesitamos contar con una plantilla con iniciativa, participativa, preparada, responsable, y humilde, que comparta los valores de la compañía de trabajo en equipo, proactiva hacia la búsqueda de la excelencia. Necesitamos también poder generar productos y servicios innovadores, enfocados al cliente, respetuosos con el medio ambiente y sostenibles.



1. Carta Renovación de compromiso

El año 2012 iniciamos nuestro compromiso con los 10 principios del Pacto MUNDIAL, puesto que tenemos claro que el mundo empresarial no puede vivir de espaldas a la realidad y debe asumir un compromiso para con la sociedad en la que está inmersa , para construir un mundo mejor y más equitativo.

Son muchos los retos que como organización tenemos todavía para mejorar nuestro compromiso con el PACTO MUNDIAL. Este año 2013 hemos trabajado muy activamente para mejorar el soporte técnico que ofrecemos a nuestros clientes, para mejorar la formación de nuestros colaboradores, para mejorar nuestros productos, y para cumplir con los preceptos del Pacto Mundial.

Estamos satisfechos con el esfuerzo realizado por todos los que formamos parte de Biovert y queremos seguir realizándolo para poner nuestro granito de arena en la construcción de un Mundo Mejor.

El informe anual de progreso que ahora les presentamos recoge el esfuerzo que hemos realizado a lo largo del año 2013.

Un saludo para todos,

*Enric Bonet Villoria
Director General de Biovert. S.A.*



2. Contenidos





2. Contenidos

<i>Carta renovación compromiso</i>	<i>Pagina 4</i>
<i>Contenidos</i>	<i>Pagina 7</i>
<i>Perfil de la organización</i>	<i>Pagina 8</i>
<i>Responsabilidad social corporativa</i>	<i>Pagina 17</i>
<i>Cumplimiento de los 10 principios</i>	<i>Pagina 20</i>
<i>Principio 1</i>	<i>Pagina 21</i>
<i>Principio 2</i>	<i>Pagina 28</i>
<i>Principio 3</i>	<i>Pagina 31</i>
<i>Principio 4</i>	<i>Pagina 34</i>
<i>Principio 5</i>	<i>Pagina 36</i>
<i>Principio 6</i>	<i>Pagina 38</i>
<i>Principio 7</i>	<i>Pagina 40</i>
<i>Principio 8</i>	<i>Pagina 42</i>
<i>Principio 9</i>	<i>Pagina 48</i>
<i>Principio 10</i>	<i>Pagina 50</i>



3. Perfil de la Organización





3. Perfil de la Organización.

Datos de la empresa:

Biovert S.A. Ctra. C-12 Km 150,5 Corbins. Lleida – España

Dirección WEB:

www.manvert.com

Gerente:

Enric Bonet Villoria

Año de adhesión;

2012

Actividad:

Fabricación y comercialización de productos nutricionales para la agricultura.

Sector:

Agricultura

Ventas: 2013

6.867.887,42-€

Nº empleados:

28



3. Perfil de la Organización

Biovert es una empresa que desarrolla, fabrica y comercializa productos nutricionales para la agricultura que tiene como misión:

Ser una EMPRESA PUNTERA EN AGRICULTURA PRODUCTIVA. Ofreciendo productos eficaces , innovadores y de bajo impacto ambiental que garanticen unas producciones agrícolas rentables tanto cuantitativamente como cualitativamente, con el máximo respeto al medio ambiente.

Nuestro target de productos son fertilizantes especiales que nutren o proporcionan mejora de la sanidad vegetal , siendo de bajo impacto ambiental (baja toxicidad y nivel de residuos).

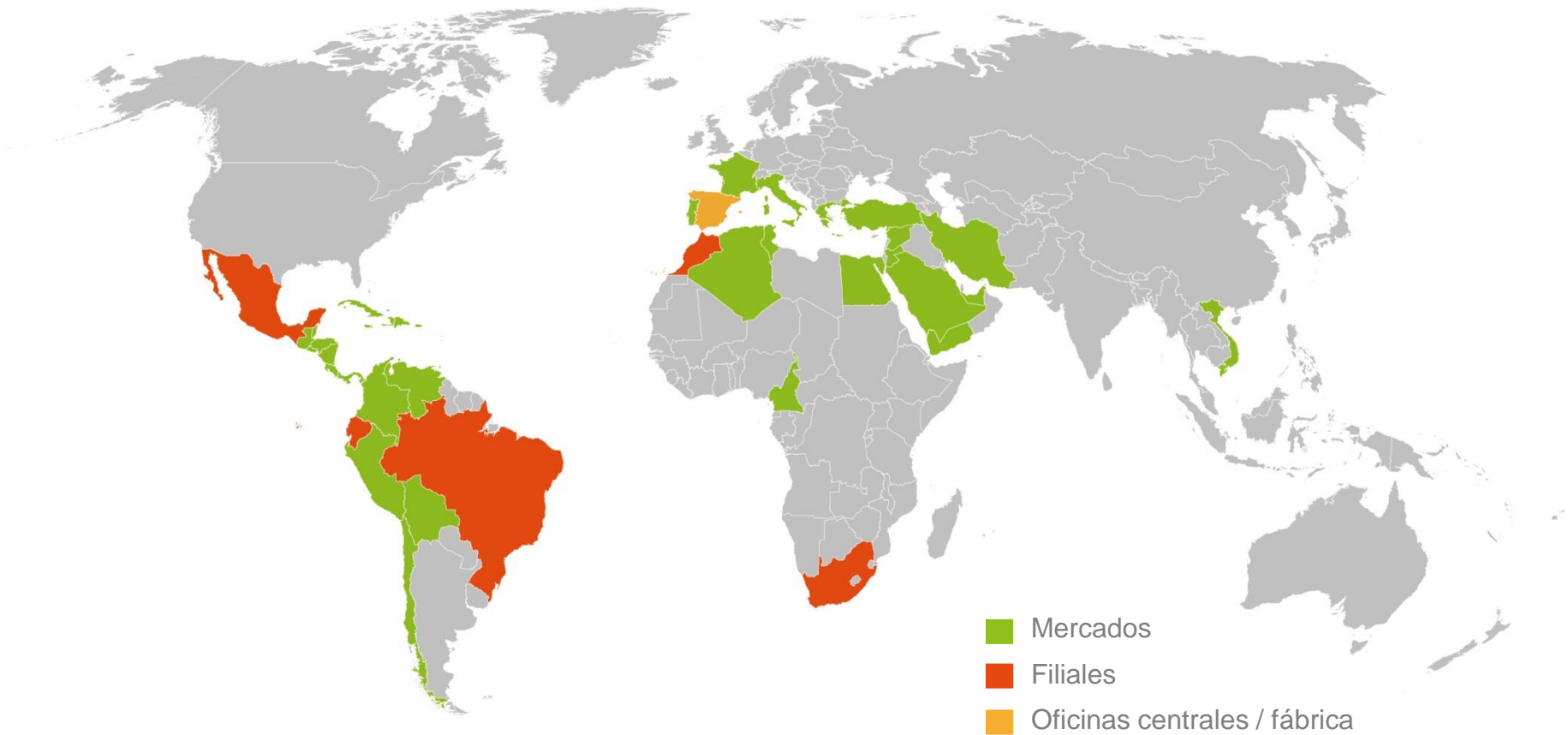
Ofrecemos a nuestros clientes: Innovación, desarrollo, asesoramiento , opinión y tendencia en nuestro sector

Somos una compañía que cree en la internacionalización , estamos presentes en más de 30 países.

Mantenemos relaciones estables con nuestros clientes a quienes consideramos nuestros partners.



Nuestros Mercados





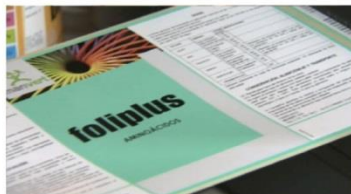
Nuestra evolución



2010

2011

2012



STANDARD

ISO 9001:2008

SCOPE OF SUPPLY

MANUFACTURE AND SALES OF SPECIAL FERTILIZERS AND PHYTOFORTIFICANTS FOR AGRICULTURE.

REFERENCIAL

RD 824/2005

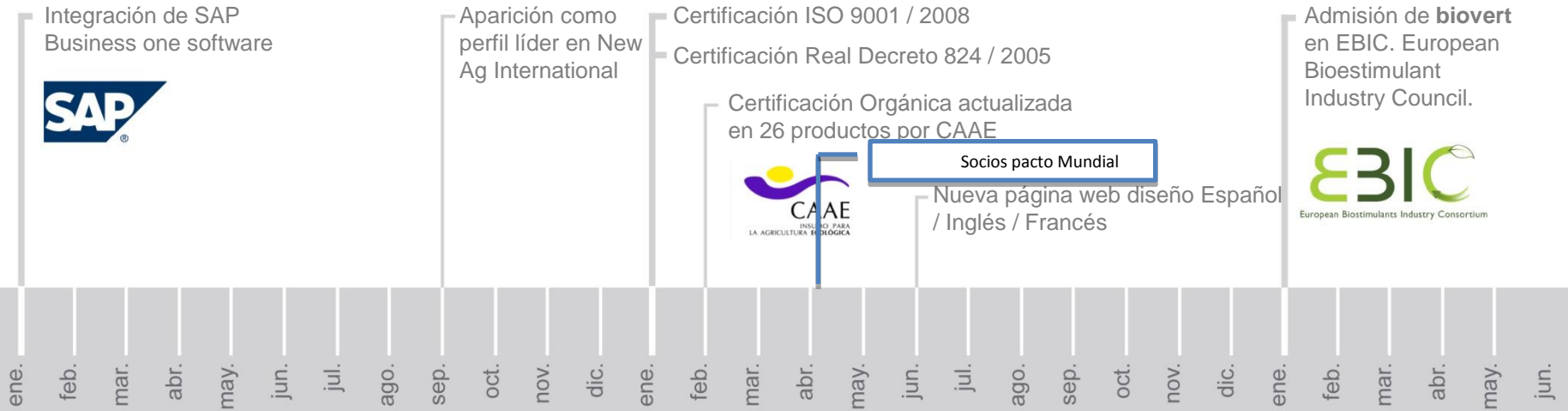
El Sistema de Gestión se aplica a:

FABRICACIÓN DE FERTILIZANTES





Nuestra evolución



2010

2011

2012

STANDARD

ISO 9001:2008

SCOPE OF SUPPLY

MANUFACTURE AND SALES OF SPECIAL FERTILIZERS AND PHYTOFERTILIZANTS FOR AGRICULTURE.

REFERENCIAL

RD 824/2005

El Sistema de Gestión se aplica a:

FABRICACIÓN DE FERTILIZANTES





Nuestra evolución



2012

2013

2014





Modelo de negocio de Biovert



La compañía
fue creada en
1988



Actualmente
exportamos a
más de 30 países



Somos
especialistas
en nutrición de
plantas.



Solucionamos
diferentes problemas
nutricionales en una
amplia variedad de
cultivos.



Ofrecemos productos y
soporte técnico



Estamos continuamente
desarrollando nuevos
productos, con el objetivo
de cubrir los requerimientos
de nuestros clientes. 15



Nuestro equipo humano





4. Responsabilidad Social Corporativa





4. Responsabilidad Social Corporativa

BIOVERT está comprometida con la RESPONSABILIDAD SOCIAL y la entiende, no como un mero cumplimiento legal sino como un compromiso que nos lleva a actuar con un comportamiento ético, íntegro y comprometido con nuestros clientes, nuestros empleados, nuestros accionistas y la sociedad en general.

BIOVERT apuesta decididamente por la formación de sus colaboradores, trabaja activamente por la calidad y la mejora continua de sus productos, de sus acciones, para poder ofrecer a sus clientes el mejor servicio y los mejores productos.

La INNOVACIÓN es uno de los pilares fundamentales de BIOVERT, en los tres últimos años hemos desarrollado un proyecto TORRES QUEVEDO, y un proyecto CEDETI .

La Innovación no únicamente nos permite desarrollar nuevos productos y servicios, es también una forma de entender la empresa, de comprometerse con la mejora continua, de generar conocimiento, y una forma de abordar los retos de futuro.



4. Responsabilidad Social Corporativa

Ser respetuosos con el MEDIO AMBIENTE, para una empresa del sector agronómico es fundamental. Nuestros productos están diseñados para tener un bajo impacto ambiental , y nuestras actuaciones como compañía intentan preservar y respetar al máximo el medio ambiente, reciclando, contaminando lo menos posible.

El EQUIPO HUMANO es fundamental para BIOVERT, sin ellos la organización no podría asumir los retos que nos planteamos cada día, velamos por que trabajen en un entorno seguro, en el que puedan desarrollar su capacidades profesionales y humanas, impulsando su crecimiento profesional siempre que nos es posible, facilitando su formación, la igualdad de oportunidades, y el respeto a sus DERECHOS, no solo como trabajadores, sino también como PERSONAS.

Los objetivos de BIOVERT para el año 2013 vinculados a la Responsabilidad Social Corporativa están englobados dentro de los objetivos generales de la compañía , con un énfasis especial en la satisfacción de los clientes, la no vulneración de los principios del Pacto Mundial ,y la satisfacción de los trabajadores.



5. Cumplimiento de los 10 principios



Network Spain
WE SUPPORT



Principio 1



Las empresas deben apoyar y respetar la protección de los derechos humanos fundamentales reconocidos internacionalmente, dentro de su ámbito de influencia.



CONTRATACIÓN DE NUEVOS EMPLEADOS

La contratación de nuevos empleados es realizada por profesionales externos que utilizan criterios de selección basados en las aptitudes y actitudes necesarias para el correcto desempeño del puesto de trabajo que se debe cubrir, no se tienen en cuenta otros criterios como el sexo, edad, discapacidad, origen, razón social, etc.

DISCRIMINACIÓN

La normativa interna de Biovert prohíbe expresamente cualquier tipo de discriminación ni para la contratación de nuevos empleados, ni para la asunción de responsabilidades dentro de la compañía, ni para la promoción interna.

Actualmente en el equipo directivo está compuesto por 4 hombres y 3 mujeres, todos ellos responsables de departamento.

Ni la edad ni el género son un impedimento para asumir responsabilidades. La edad media de la plantilla es de 39 años.

En Biovert hay personas de distintas nacionalidades, con distintas religiones y culturas, que conviven sin ningún problema, que se aceptan y que trabajan en equipo.



FORMACIÓN

Biovert apuesta claramente por la formación de sus empleados, todos y cada uno de ellos realizan algún tipo de formación a lo largo del año.

La formación se realiza casi en su totalidad dentro del horario de trabajo.

Anualmente se dispone dentro del presupuesto de la compañía de un partida destinada a la formación, más allá de los recursos de la fundación tripartita.

Los responsables de departamento anualmente realizan sus propuestas de formación para el año próximo, tras haberlas consensuado con su equipo de trabajo.

PRL

Biovert actúa de forma pro activa en la Prevención de Riesgos Laborales, informando y formando a sus colaboradores, invirtiendo en seguridad, en ergonomía. No ha ocurrido ningún accidente laboral en el 2013



INFORMACIÓN A LOS TRABAJADORES

Biovert informa a sus trabajadores de los objetivos anuales, de la evolución de la compañía, de los retos de futuro.

POLITICA SALARIAL

Biovert paga a sus trabajadores de acuerdo con lo establecido en la legislación vigente, las funciones y responsabilidades de los trabajadores, y tiene además un sistema de retribución por objetivos para todos los miembros de la organización.

Nuestros valores se fundamentan en:

Trabajo en equipo y desarrollo de personas. Satisfacción de los clientes, Profesionalidad y rigor, Ética y Confidencialidad. Compromiso con el medio ambiente, Entusiasmo, Confianza, Respeto, Excelencia i Innovación.

En Biovert creemos que la ética en los negocios es un valor irrenunciable, es por ello que queremos que todas nuestras acciones y actividades empresariales, se desarrollen siguiendo una actitud moral, correcta y razonable, y se realicen siempre dentro del marco legal aplicable.



Principio 1

INDICADOR	2013	2012	2011
Horas de formación total	875	642,1	978,5
Promedio de horas de formación por año y empleado.	30,17	24,69	38,37
Nº cursos totales	24	20	28
% empleados formados por categorías profesionales	Operarios 100%	Operarios 100 %	Operarios 70%
	Técnicos 100%	Técnicos 60%	Técnicos 60%
	Dirección 100%	Dirección 100%	Dirección 100%
% masa salarial empleado en la formación del personal	1,97%	1,46%	0,94%



Principio 1

INDICADOR	2013	2012	2011
Antigüedad Media (años)	6	6	5
Número de trabajadores que han causado baja en la empresa,	3	8	1
<u>Motivos.</u>	-		
Bajas voluntarias	0	2	
Fin contrato	0	5	1
Despidos	3	1	



Principio 1

INDICADOR	2013	2012	2011
Plantilla media	28	27	25
Creación neta de empleo	1	1	3
%Contratos temporales	3,5	12,5	0
%Contratos indefinidos	96,5	77,5	100
Porcentaje de mujeres	38	48,5	45
Porcentaje de hombres	62	51,5	55



Las entidades deben asegurarse de que sus empresas no son cómplices en la vulneración de los derechos humanos



ÉTICA

Biovert está comprometida con el respeto a los derechos, La vulneración de los mismos es inadmisibles dentro de la organización , tanto en lo que se refiere a los empleados, como a la actitud ética de los negocios que se realizan

Está totalmente prohibido realizar cualquier tipo de transacción comercial con personas, entidades que se tenga conocimiento que no respetan los derechos humanos.

PROVEEDORES

Biovert cuenta con una política de compras que regula la relación con sus proveedores. Se realiza una evaluación de los mismos en términos de calidad, precios, plazos de entrega y también de respeto a los derechos humanos. Si sospechamos que un proveedor incumple los principios básicos legales, los derechos humanos lo apartamos como proveedor.



PROVEEDORES

Hemos formado e informado a nuestro equipo de compras y a nuestro equipo comercial para que estén especialmente atentos a detectar posibles actitudes que incumplan los derechos humanos.

Se han dado instrucciones claras de que en caso de sospecha de incumplimiento o de vulneración de los derechos humanos no se establezcan relaciones comerciales con estas empresas.

CLIENTES

Facilitamos a nuestros clientes la máxima información y lo más transparente posible, sobre nuestros productos, sobre nuestros valores, sobre nuestro compromiso con la RSC, que damos a conocer a través de nuestra pagina web. Así mismo velamos por que nuestros clientes seas empresas que respeten los derechos humanos.



Las empresas deben apoyar la libertad de afiliación y el reconocimiento efectivo del derecho a la negociación colectiva.



NEGOCIACIÓN COLECTIVA

En Biovert no existe representación legal de los trabajadores, porque así lo han decidido estos.

La dirección fomenta la participación de los mismos a través de sus responsables, y con acceso directo al departamento de Recursos Humanos .

A lo largo de los 25 años que ha cumplido Biovert, no ha habido ninguna denuncia por incumplimiento de los derechos de los trabajadores.

Anualmente se realiza una reunión con toda la plantilla para informar de los resultados anuales, objetivos y retos de futuro, amenazas, etc.



Principio 3

	Año 2013	Año 2012	Año 2011
Plantilla Media	28	27	25
Distribución de la plantilla en temporales e indefinidos.	Temporales 1- Indefinidos 27	Temporales 4 - Indefinidos 25	Temporales 3 - Indefinidos 24
Porcentaje de empleados cubiertos por el convenio colectivo	100%	100%	100%
Personas con salario por encima del convenio	100%	100%	100%
Porcentaje de personal femenino	38%	48,50%	45%
Porcentaje de personal femenino en el Comité de dirección	42,8	33,30%	33,30%



Principio 4



Las empresas deben apoyar la eliminación de toda forma de trabajo forzoso o realizado bajo coacción.



Principio 4

Ninguno de los grupos de interés de Biovert, Empleados, Clientes, Proveedores está relacionado con el trabajo forzoso.

En Biovert existe un calendario laboral que se aprueba todos los años y para el que se pide la opinión a los trabajadores.

Biovert facilita la conciliación de la vida laboral y familiar de sus trabajadores.

En los contratos laborales se especifican las horas de trabajo, la remuneración establecida, las vacaciones anuales, se refleja de forma fidedigna todas las condiciones laborales para que el trabajador conozca sus derechos .

La ética en los negocios es un valor irrenunciable para Biovert, no realizando relaciones comerciales con empresas que apoyan el trabajo forzoso o bajo coacción.

	Año 2013	Año 2012	Año 2011
% Personas con reducción de jornada por guarda legal	11,11%	11,11%	10%





Biovert ha adoptado el Modelo basado en la ISO 9001:2008 para gestionar con calidad la organización y obtener los mejores resultados.

Los pilares en los que se fundamenta son :

Orientación hacia el cliente y los resultados.

Liderazgo y coherencia.

Gestión por procesos.

Desarrollo e implicación de las personas.

Aprendizaje continuo.

Innovación y mejora.

Responsabilidad social de la compañía.

Biovert rechaza el trabajo infantil, y no existe ningún riesgo de que pueda contratar personas menores de edad.



DIS
CRI
M
A
CIÓN

Las empresas deben apoyar la abolición de las practicas de discriminación en el empleo y la ocupación



Principio 6

INDICADOR	2013	2012	2011
Nº de empleados promedio (desglosado por edades)	Menor 30 años 21,43%	Menor 30 años 29.63 %	Menor 30 años 25%
	Entre 30 y 45 años 57,14%	Entre 30 y 45 años 51,86 %	Entre 30 y 45 años 54,17%
	Mayores de 45 años 21,43%	Mayores de 45 años 18,51 %	Mayores de 45 años 20,3%
Nº empleados por categorías	Operarios 8	Operarios 7	Operarios 8
	Técnicos 14	Técnicos 14	Técnicos 12
	Dirección 6	Dirección 6	Dirección 5
Nº empleados por categorías y sexos	Operarios Mujeres 2	Operarios Mujeres 2	Operarios Mujeres 2
	Operarios Hombres 6	Operarios Hombres 5	Operarios Hombres 6
	Técnicos Mujeres 7	Técnicos Mujeres 6	Técnicos Mujeres 6
	Técnicos Hombres 9	Técnicos Hombres 8	Técnicos Hombres 6
	Dirección Mujeres 3	Dirección Mujeres 2	Dirección Mujeres 1
	Dirección Hombres 4	Dirección Hombres 4	Dirección hombres 4





La relación de Biovert con el medio ambiente es de respeto total al mismo. Biovert cree en la innovación, en las buenas practicas y en la inversión como elementos necesarios para preservar el medio ambiente.

Los productos que fabricamos respetan estrictamente la legalidad internacional.

El proceso de fabricación de Biovert requiere de la utilización de grandes cantidades de agua, agua que se reutiliza y recicla evitando el vertido del agua de fabricación a la red pública.

En Biovert reciclamos los materiales que utilizamos tanto en el proceso de fabricación como en el resto de las actividades que realizamos. Nuestros vehículos son de bajo consumo.

Promovemos entre nuestros clientes la utilización responsable de los envases en que comercializamos nuestros productos. Proyecto Sigfito



Las empresas deben fomentar las iniciativas que promuevan una mayor responsabilidad ambiental.



INDICADOR	2013	2012	2011
Nº de Certificados ISO 14001	0	0	0
Nº de Certificados ISO 9001	1	1	1
Consumo total de agua calculado per estimación a partir de la facturación	2.645 m3	3.025 m3	800 m3
Cantidad de electricidad comprada calculada por estimación a partir de la facturación.	146.540 Kw	125.883Kw	114298Kw
Peso total de residuos gestionados según tipo y método de tratamiento	34,7 Tn	36,13 Tn	51,15 Tn
Papel y cartón	8,72 Tn	11.44 Tn	9.80 Tn
Mezcla de residuo municipal	10,01Tn	11 Tn	17,84 Tn
Metales	2,08 Tn	3.26 Tn	6,62 Tn
Envases con residuo peligroso	10,63 Tn	6,65 Tn	7,023 Tn
Plástico no valorizable	3,26 Tn	3.78 Tn	9,87 Tn



INDICADOR	2013	2012	2011
Emisión de gases de efecto invernadero	29.640 Kg	30.680 Kg	31.200 Kg
CO2	29.640 Kg	30.680 Kg	31.200 Kg
CH4	0	0	0
N2O	0	0	0
HFC	0	0	0
PFC	0	0	0
SF6	0	0	0
NOX	0	0	0
SOX	0	0	0



GESTIÓN DE RESIDUOS		
RESIDUO	DONDE SE GENERAN	GESTIÓN
BOBILLAS Y FLUORESCENTES 	TODAS LAS INSTALACIONES DE BIOVERT	Recoger todas las bombillas y fluorescentes que se cambien y depositarlas en un punto verde o en un punto de reciclaje
PILAS 	TODAS LAS INSTALACIONES DE BIOVERT	Depositar las baterías en el contenedor identificado. Cuando esté lleno llevarlas las pilas a los centros de reciclaje destinados a tal efecto.
TONER Y CARTUCHOS 	TODAS LAS INSTALACIONES DE BIOVERT	Se ha contratado un servicio de recogida de los tóner y cartuchos vacíos. Los tóner se guardan en unos contenedores destinados a tal efecto hasta que el proveedor los viene a recoger



Principio 8

<p>CARTON Y PAPEL</p> 	<p>TODAS LAS ACTIVIDADES DE BIOVERT</p>	<p>Separar el papel y el cartón del resto de los residuos.</p> <p>Reutilizar el papel</p> <p>Imprimir solo aquello que es estrictamente necesario.</p> <p>Reciclar el cartón a través del gestor de residuos</p>
<p>PLASTICOS</p> 	<p>TODAS LAS ACTIVIDADES DE BIOVERT</p>	<p>Separar el plástico industrial del resto de los residuos en contenedores identificados correctamente. Gestionar el residuo a través del gestor autorizado de residuos.</p> <p>Envases de plástico , reciclarlos en contenedores asignados a tal efecto para ser depositados en los contenedores locales.</p>
<p>ENVASES DE COMERCIALIZACION DEL PRODUCTO</p> 	<p>CLIENTES DE BIOVERT</p>	<p>Programa Sigfito para facilitar el reciclaje de los envases , en contenedores especiales que permiten su posterior reciclaje.</p>



**APARATOS ELÉCTRICOS Y
ELECTRÓNICOS**



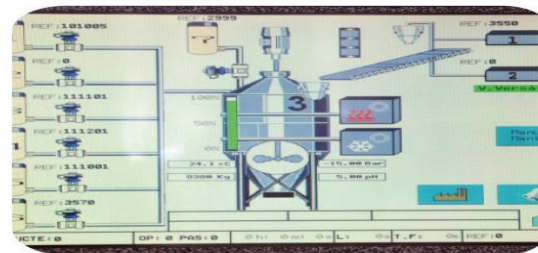
TODAS LAS
ACTIVIDADES
DE BIOVERT

Depositar los aparatos electrónicos y eléctricos fuera de uso en el punto verde mas cercado a la empresa.

Enviar los aparatos eléctricos y electrónicos fuera de uso y que se puedan utilizar a programas de solidaridad.



Principio 9



Las entidades deben favorecer el desarrollo y la difusión de las tecnologías respetuosas con el medio ambiente.



Biovert renueva de forma sostenida sus instalaciones y la tecnología que utiliza para su operativa.

Las inversiones que se realizan en maquinaria y en instalaciones contempla no solo dotarnos de una tecnología mas moderna sino también mas segura para nuestros trabajadores y para el medio ambiente.

En los últimos tres años hemos destinado un 5 % de nuestro presupuesto a la mejorar de nuestras instalaciones.

Así mismo realizamos todos los controles establecidos en la normativa para comprobar el correcto funcionamiento de nuestras instalaciones y el cumplimiento de la normativa medio ambiental.



Las entidades deben trabajar contra la corrupción en todas sus formas, incluidas extorsión y soborno.



Biovert practica una política de máxima transparencia en todas sus transacciones comerciales y laborales.

Informa puntualmente a sus empleados de los cambios normativos que se producen y que afecta a su fiscalidad, cotizaciones sociales, etc. , de cómo va a aplicarlos y de cómo van a afectarles.

Rechaza cualquier transacción comercial que no se ajuste a la ley.



RSC 2013