



**Communication sur les Progrès
2013**



Sommaire et introduction

Sommaire et introduction	2
Déclaration confirmant l'adhésion au Pacte Mondial	3
Description des mesures concrètes prises par Planetic	4
Mesure des résultats attendus	7

Présentation de Planetic

Planetic est une entreprise sans but lucratif, un « social business », spécialisée dans l'exécution de projets internationaux de reforestation et de protection des forêts. Ses objectifs sont :

- développer l'activité économique de personnes pauvres
- lutter contre le réchauffement climatique par des moyens naturels
- protéger la biodiversité et gérer durablement les ressources naturelles

Planetic valorise les mêmes projets auprès d'organismes publics et privés :

- les autorités publiques et organisations multilatérales pour la coopération
- les entreprises privées engagées dans le développement durable
- les investisseurs publics ou privés de la finance carbone

Planetic est d'ores et déjà présente au Maroc, en République du Congo et bientôt en Angola et au Liban. Elle bénéficie du soutien de ces gouvernements. Elle collabore avec des centres de recherches et des associations de référence. Sa vocation est internationale mais sa priorité géographique est l'Afrique.

L'objet social de Planetic ne se limite pas à la reforestation mais embrasse tous les services et produits permettant de lutter contre la pauvreté et de protéger la nature : accès des plus pauvres à l'énergie, l'éducation, aux soins, etc. Elle participe également à la promotion du social business en France et en Europe.

Déclaration confirmant l'adhésion au Pacte Mondial

Benjamin d'Hardemare
Président de Planetic

Honorable Ban Ki-Moon
Secrétaire-Général
Organisation des Nations Unies

Paris, le 3 novembre 2014

Honorable Secrétaire-Général,

Par cette lettre, je suis heureux de vous confirmer que Planetic soutient les dix principes du Pacte Mondial des Nations Unies concernant les droits de l'homme, les droits du travail, la protection de l'environnement et la lutte contre la corruption. Nous vous exprimons de plus notre volonté de faire progresser ces principes dans notre domaine d'influence et nous nous engageons à les intégrer dans la stratégie de notre entreprise, sa culture commerciale et ses modes opératoires.

Nous nous engageons également à faire une déclaration claire et publique sur ce sujet et à en informer nos employés, nos partenaires et nos clients. Dans notre logique de responsabilité et de transparence, nous rendons public le résultat de nos actions en faveur de la bonne application des dix principes du Pacte Mondial.

Veuillez agréer, Honorable Secrétaire-Général, l'expression de ma très haute considération.

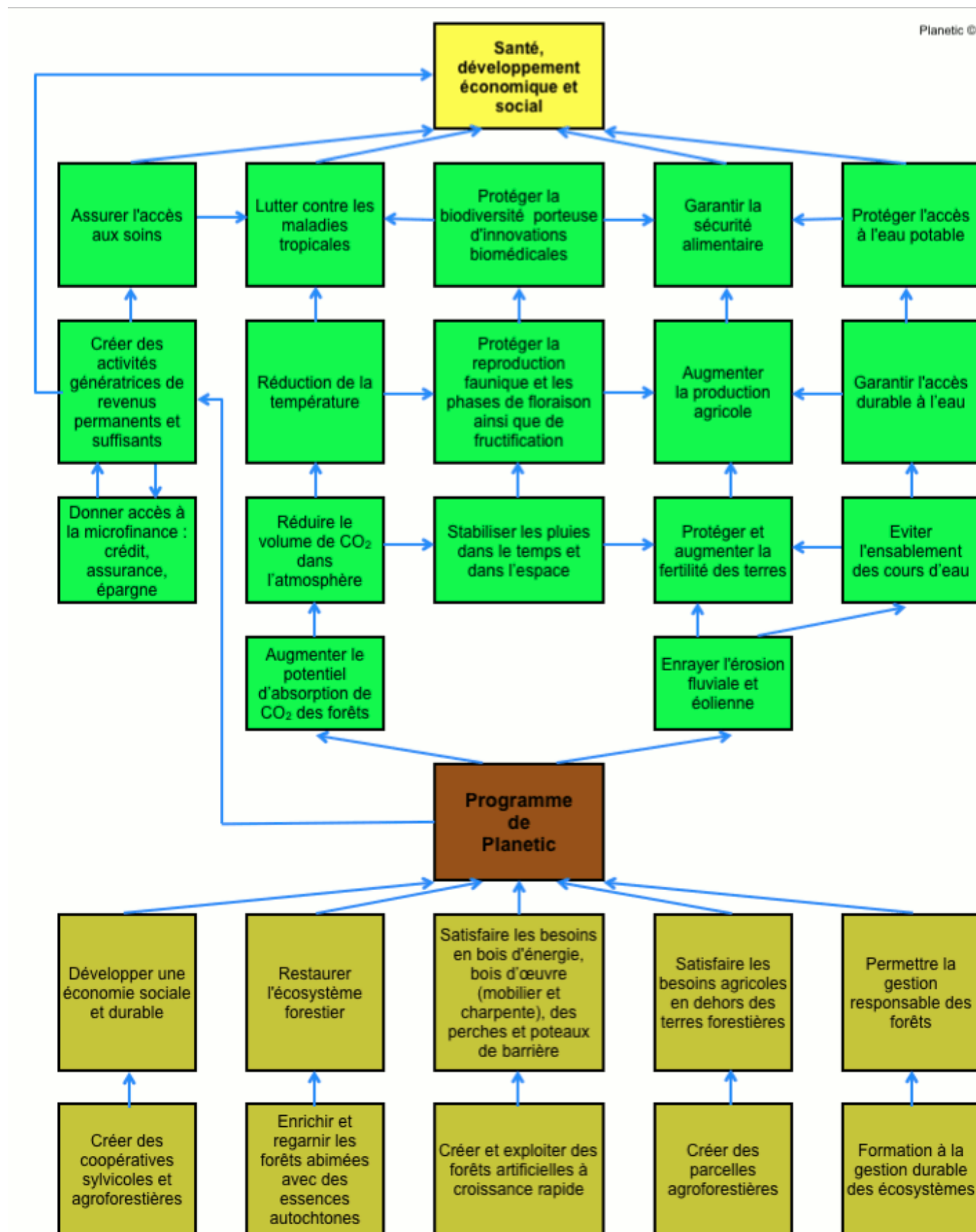


Description des mesures concrètes prises par Planetic

Principes du Pacte Mondial	Mesures initiées par Planetic
Droits de l'homme	
1. Les entreprises sont invitées à promouvoir et à respecter la protection du droit international relatif aux droits de l'homme dans leur sphère d'influence	La filiale AlterMessage (www.altermassage.org) qui promeut l'insertion par l'activité économique de personnes ayant un handicap visuel, a multiplié par 10 son chiffre d'affaire entre 2013 et 2014. Ce qui a permis l'emploi en CDI de deux personnes mal-voyantes.
2. Les entreprises sont invitées à veiller à ce que leurs propres compagnies ne se rendent pas complices de violations des droits de l'homme.	Mise en place d'une procédure de location des terres pour les projets forestiers qui promeut les droits de propriété des populations locales et prévient le risque de confiscation des terres par des personnes plus fortunées.
Normes du travail	
3. Les entreprises sont invitées à respecter la liberté d'association et à reconnaître le droit de négociation collective	Planetic a pris contact volontairement avec un syndicat au Congo pour promouvoir le dialogue social et le droit syndical au sein de sa filiale Planetic Congo.
4. L'élimination de toutes formes de travail forcé ou obligatoire	Interdiction est faite d'user du travail forcé ou obligatoire.
5. L'abolition effective du travail des enfants	Interdiction est faite d'employer des enfants ; de plus les programmes de reforestation réduiront l'utilisation des enfants pour la collecte domestique du bois de chauffe et favoriseront leur scolarisation
6. L'élimination de la discrimination en matière d'emploi et de profession	Promotion de la diversité – genre, nationalités, cultures – dans le recrutement de l'équipe (Cf. rubrique "Notre équipe" sur le site internet www.planetic.org).
Environnement	
7. Les entreprises sont invitées : - à appliquer l'approche de précaution face aux problèmes touchant l'environnement	Préparation d'études d'impact avec des centres de recherches de premier plan pour évaluer en amont l'impact économique, social et environnemental des programmes de plantation et de protection des forêts.

<p>8.</p> <ul style="list-style-type: none"> - à entreprendre des initiatives tendant à promouvoir une plus grande responsabilité en matière d'environnement; 	<p>Développement de services environnementaux : neutralité carbone, réparation environnementale de sites anciennement exploités, prévention de la déforestation (REDD+) et valorisation des déchets.</p> <p>En octobre 2014, Planetic a ouvert, au sein du Palais Brongniart (ancienne Bourse de Paris), le Planetic Lab (www.planeticlab.org), un espace de <i>co-working</i> éco-conçu (mobiliers en bois FSC, moquette et sièges recyclés, imprimante économe à encre solide pour générer moins de déchets, café issu du commerce équitable, de l'agriculture biologique et emballé dans du papier recyclable, etc.). Jusqu'à présent, le Palais Brongniart n'avait pas de politique de gestion des déchets. Soucieuse de ces questions, Planetic s'est vu confier par GL Events (gestionnaire du Palais Brongniart pour la Mairie de Paris) la gestion des déchets du Palais.</p>
<p>9.</p> <ul style="list-style-type: none"> - à favoriser la mise au point et la diffusion de technologies respectueuses de l'environnement. 	<p>Développement d'une offre de conseils et de formations en matière de gestion environnementale en général et d'économie forestière en particulier.</p>
<p style="text-align: center;">Lutte contre la corruption</p>	
<p>10. Les entreprises sont invitées à agir contre la corruption sous toutes ses formes, y compris l'extorsion de fonds et les pots-de-vin.</p>	<p>Planetec développe une procédure interne de paiement des salaires via téléphone mobile en Afrique afin notamment d'éviter les éventuelles confiscations et mesures de corruption.</p>

Arbre des objectifs de Planetic



Mesure des résultats attendus

La présentation des indicateurs de performances des programmes de reforestation solidaire permet de montrer comment Planetic entend en mesurer les résultats. Mention est faite dans la colonne "Programme" des principes du Pacte Mondial correspondants aux actions entreprises.

	Programme	Indicateurs	Vérification	Présupposés
Finalité	Réduire le réchauffement climatique ➤ Principes 7 & 8	Température sur le lieu du programme	Mesures effectuées par les services météorologiques	Le CO ₂ contribue au réchauffement climatique
Objectif	Réduire le volume de CO ₂ dans l'atmosphère	Taux de CO ₂ dans l'atmosphère	Mesures effectuées par les centres de recherches partenaires	Plus les forêts stockent du carbone moins l'atmosphère contient de CO ₂
Résultat	Augmentation de la captation carbone par la photosynthèse des arbres	Taux de séquestration carbone des essences présentes	Mesures effectuées par les centres de recherches partenaires	Bien gérer les forêts augmente leur stockage du carbone
Action	Protéger les forêts naturelles, et développer les forêts artificielles	Superficies boisées de forêts gérées dans le cadre du programme	Cartographie terrestre, aérienne et par satellite	Boiser, reboiser et éviter la déforestation réduit le réchauffement climatique

Finalité	Satisfaire les besoins calorifiques des paysans ➤ Principe 1	Apports calorifiques dans l'alimentation	Rapport des centres de soins et ONG	Une agriculture vivrière durable est possible au Congo
Objectif	Etablir une agriculture vivrière	Autosuffisance alimentaire des paysans	Rapport des centres de soins et ONG	L'agroforesterie permet l'autosuffisance alimentaire
Résultat	Augmentation de la production agricole	Rendement agricole	Evaluation des centres de recherches	L'agroforesterie est plus efficace que l'agriculture seule
Action	Créer des parcelles agroforestières exploitées par les paysans	Superficies cultivées dans le cadre du programme	Cartographie terrestre, aérienne et par satellite	L'agroforesterie satisfait les besoins calorifiques des paysans

	Programme	Indicateurs	Vérification	Présupposés
Finalité	Autonomie financière des paysans ➤ Principe 1	Besoin d'aide financière extérieure	Rapport des pouvoirs publics et ONG	Une économie sociale suffit à les rendre autonomes financièrement
Objectif	Développer une économie sociale durable	IDH (ou PIB)	Rapport des centres de recherches	Les paysans investiront dans l'économie locale
Résultat	Augmentation de la capacité d'investir des paysans	Argent disponible après les dépenses vitales	Rapport des instituts de microfinance et autres banques	Créer des activités génératrices de revenus permet de dégager un capital pouvant être réinvesti
Action	Créer des activités génératrices de revenus équitables	Nombre de salariés et entrepreneurs établis par le programme	Rapport des chambres consulaires	Les activités génératrices de revenus permettent l'autonomie financière

Finalité	Assurer la gestion responsable des forêts ➤ Principes 7 & 8	Qualité de la gestion des forêts	Rapport des centres de recherches et ONG	L'enseignement de l'agroforesterie permet une gestion durable des forêts
Objectif	Enseigner l'agroforesterie responsable aux paysans	Diffusion des savoirs	Rapport des pouvoirs publics et ONG	La formation est le mode le plus efficace d'apprentissage pour les paysans
Résultat	Acquisition de savoir-faire agroforestiers indispensables	Niveau de formations	Rapport des centres de formations et ONG	Les formations sont utiles à l'acquisition de savoir-faire agroforestiers
Action	Former à la gestion durable des forêts	Nombre d'heures de formations et de stagiaires	Rapport des centres de formations et ONG	La gestion responsable des forêts nécessite des efforts de formation

Planetic coordonne son programme de reforestation solidaire avec les programmes d'accès aux soins et à l'éducation des enfants. En effet, son efficacité opérationnelle et ses bénéfices sont très liés avec ces deux problématiques. Des partenariats avec les pouvoirs publics et des ONG sont donc en cours d'élaboration.

Contact



Jessica Bezolles

Planetic – Directeur général délégué

Mob Fr : +33 (0)6 66 91 36 55 / Mob Cg : +242 06 604 64 70

Tél : +33 (0)1 77 10 56 61

Palais Brongniart – 28, place de la Bourse – 75002 Paris

Skype : jessica.bezolles / Twitter : @JBezolles

www.planetic.org