

# Informe\_

Responsabilidad Social Corporativa



2014

---

**Informe anual de RSC\_**

Edita: Departamento de Comunicación de Light Environment Control SL.

**Contacto\_**

[comunicacion@lecsi.com](mailto:comunicacion@lecsi.com)

Polígono Industrial El Olivar, parcela M-15

Barbate, Cádiz. 11160 [www.lecsi.com](http://www.lecsi.com)

Tel: 902 102 231

# Índice\_

**1-3.** Carta del Director General Financiero.

**4-7.** Diálogo con nuestros grupos de interés.

**8-10.** Compromiso con nuestro equipo humano.

**11-13.** Compromiso con nuestros clientes.

**14-16.** Compromiso con la sociedad.

**17-19.** Compromiso con el medioambiente.

# Carta del Director General Financiero\_

Como Director General de LEC, me complace volver a presentarles por cuarto año nuestro **Informe de Responsabilidad Social Corporativa**.

Son cuatro años desarrollando, elaborando y produciendo desde nuestras instalaciones, nuevos productos totalmente comprometidos con el medio ambiente, renovando las certificaciones ISO 14.001:2004 en Gestión Medioambiental, la ISO 9.001:2008 en Calidad y la UNE 166.002:2006 en Gestión de I+D+i, o UNE de Ecodiseño, Ecotic, marcado CE, RoHS y Ecoembes. También renovamos los certificados de empresa de Gestión de residuos, ISO 6 Sala Limpia y RAEE-ECOTIC.

Este año 2014 hemos dado otro paso importante en nuestra empresa, con un convenio con la universidad de Cádiz y con el instituto de Vejer de la Frontera para que alumnos de ingeniería y electrónica hagan sus prácticas en nuestra empresa, formando e instruyendo a dichos alumnos en la vida laboral.

Con este convenio, nuestra empresa se pone al servicio de los más jóvenes en temas de empleo, dando de manifiesto su compromiso con la juventud, dándoles una oportunidad única en su formación con opciones de entrar en el mercado laboral.



Nuestro compromiso es transmitir e inculcar a todos nuestros empleados y clientes los 10 Principios del Pacto Mundial cuidando el medio ambiente que nos rodea, la estabilidad de la plantilla, la conciliación de su vida laboral y familiar, la comunicación...

Con todo ello, seguiremos innovando, mejorando y analizando soluciones para nuestro entorno y para nuestra gestión, con el compromiso adquirido y que nos compete ante el medioambiente



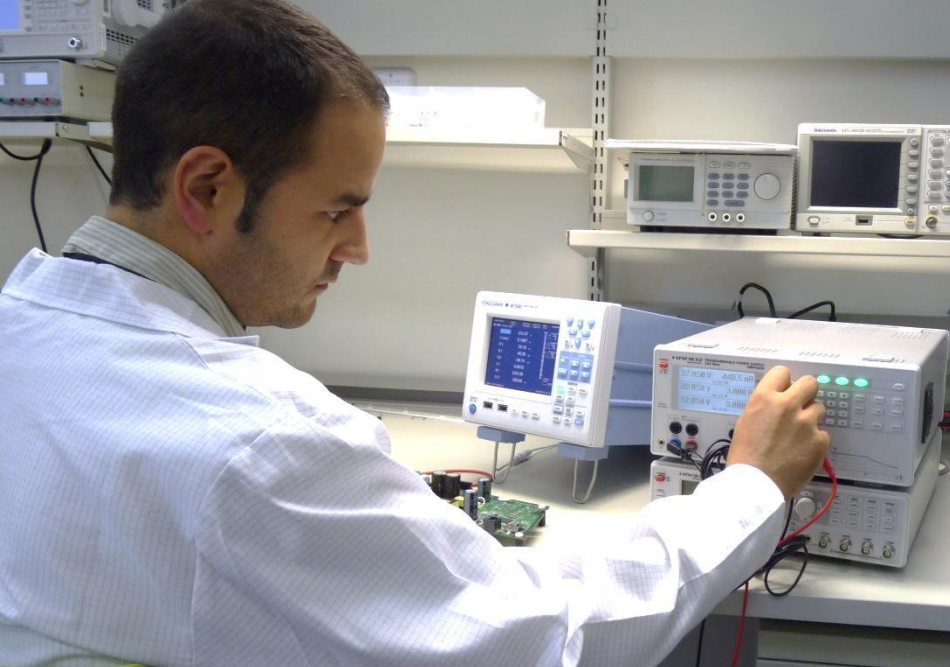
Federico Morugán Álvarez

Director de Light Environment Control SL.

**Con**



**de innovación**



I+D+i, un  
compromiso con el  
futuro.

## Nuevas instalaciones\_

En enero de 2012 LEC se trasladó a su nuevo centro de I+D+i y producción. Un edificio de más de 6.500 m<sup>2</sup>; tres plantas destinadas a la investigación, el diseño, el desarrollo y la producción de luminarias basadas en tecnología LED.

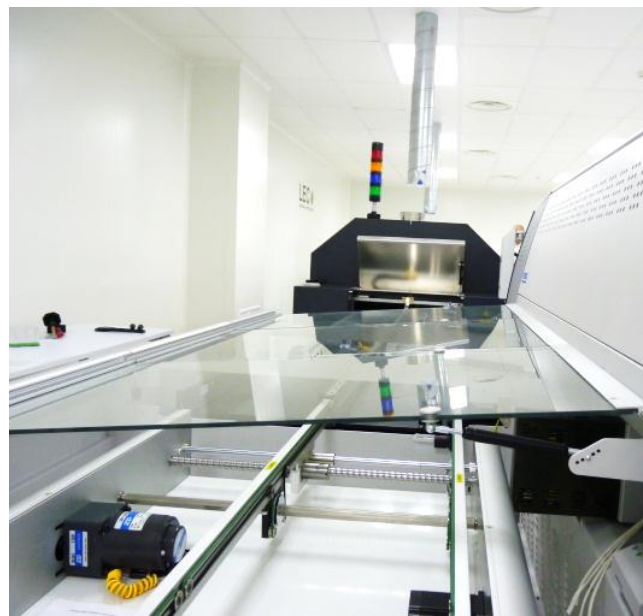
Con una importante inversión de capital 100% andaluz, LEC ha puesto en marcha su nueva planta productiva, equipándola con la más alta tecnología electromecánica. Lo que nos posiciona como la primera fábrica de luminarias LEDs de Andalucía y una de las más importantes de España.

La nueva planta, contempla un área electrónica, un área de mecanizado, un área de pintura, un área de caracterización lumínica y un área de montaje. Es decir, desarrollamos **el proceso completo de fabricación** de las luminarias, una gran ventaja competitiva que nos permite llevar a cabo exhaustivos procesos de **calidad en todos los procesos**.

Desde que en 2005 nuestro equipo de investigación comenzara su andadura, hemos alcanzado numerosos hitos. En 2007 nos convertimos en la primera empresa en la historia de Europa en iluminar una ciudad con tecnología LED telegestionada. Hito por el cuál en 2011, recibimos el Premio a la Innovación de la Universidad de Sevilla

por proyectar una imagen de nueva competitividad en Europa.

Un proyecto que ha supuesto la creación de 75 puestos de trabajo, y que sigue creciendo, gracias a una excelente gestión empresarial basada en la Calidad y en el compromiso medioambiental y humano.



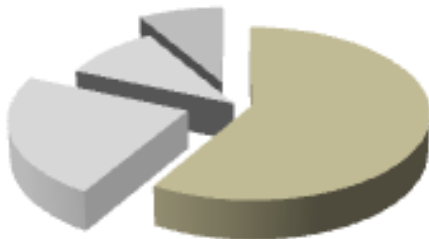
# Diálogo con nuestros Grupos de interés\_

O lo que es lo mismo, la (buena) comunicación con quien más nos importa, nos preocupa. Por ello, durante 2013 hemos llevado a cabo un importante análisis de los canales de diálogo existentes y de nuestra situación con respecto a ellos.

El resultado nos ha llevado a tomar medidas. **Y las medidas, a soluciones.**

## Accionistas

Más allá de las reuniones periódicas y los Consejos de Administración celebrados en nuestra sede, nuestros inversores debían contar con una herramienta de comunicación que les permitiera conocer la realidad de Light Environment Control S.L. como una organización con continuas novedades: nuevos proyectos, nuevas incorporaciones, puesta en marcha de nuevos procesos, últimos desarrollos...



Por ello, en 2012 surge **La revista del accionista**. Una publicación mensual que recoge, además de información financiera, noticias destacadas del mes, entrevistas o reportajes *a fondo* sobre nuestras nuevas áreas de producción.

Además, se ha creado un **Buzón de Comunicación** especial para nuestros inversores, a través del cual, nos pueden hacer llegar sugerencias sobre nuestras herramientas de diálogo.

Este canal, junto con las reuniones periódicas, ha permitido que se establezca un importante feedback con nuestro grupo accionarial

## Empleados

Ya en 2010, en el segundo año de vida de nuestra empresa, se crearon herramientas de comunicación para nuestro equipo humano como el Manual de Bienvenida o la intranet. En 2014, LEC, ha querido afianzar la buena marcha de la comunicación interna con quienes son, sin duda, uno de sus grandes valores.

Y lo ha hecho a través de **cuestionarios de satisfacción interna** que han servido para conocer las debilidades y fortalezas de nuestros canales de comunicación interna.



## Cientes

Nuestros clientes nos importan. Antes, durante y después de la venta. Por eso ponemos a su disposición herramientas que contribuyen a informarlos y a que nos informen. Queremos conocerlos y que nos conozcan.

Ya sea a través de visitas a fábrica, o a través de nuestra web, les mostramos información pormenorizada sobre el producto, sobre nuestros servicios y nuestros procesos productivos.

**Información sobre Productos.** Les ofrecemos datos sobre el producto desde su ficha técnica, manual de instrucciones, fichero dialux, o instalaciones, hasta un **Showroom** digital.

Una aplicación que muestra a través de archivos generados en nuestra área de caracterización lumínica (goniofotómetro) la iluminación real de nuestras luminarias en entornos de interior, exterior e industriales, mostrándolas en diferentes potencias, temperaturas y ángulos de apertura. De manera que el cliente puede hacerse

**LEC**

Light Environment Control

Conócenos Tecnología LEC Soluciones Productos Compromiso Institucional Internacional Calidad Contacto

Iluminación Interior

Iluminación exterior

Software de Gestión

Ingeniería y Proyectos

Productos > Iluminación exterior > Línea Almenara > Almenara Plus

Almenara Plus

Casos de éxito

Ficha técnica

Ficheros de Dialux

Características generales

Altura de instalación	9m - 12m
Potencia de la lámpara	143 W
Temperatura de color	Frio-Neutro-Cálido
Flujo lumínico	18832-17612-16529 lm
Eficacia de la lámpara	129 lm/W 120 lm/W 112 lm/W
Fuente de luz	LED SMD
Distribución lumínica	Patrón rectangular
Ángulo de apertura	120°- 60°
Flujo Hemisferio Superior	< 1%
Vida útil	50.000 h
Tensión de alimentación	AC 85 - 265 V
Frecuencia	50-60 Hz
Factor de potencia	>0.9
Chasis	Aluminio inyectado
Peso	15 kg
Rango IP	65
Tipo de clase	II
Lugar de uso	Iluminación vial



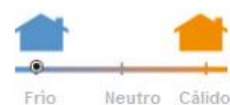
una idea de la luz real de la instalación en todas sus variables.

Showroom > Interior

## Showroom. Interior



Temperatura de color



Downlights Gadir



Pantalla Onuba (4x60)



\* Virtualización 3D de productos LEC con iluminación real basada en ficheros Dialux.

\*\* Oficinas de 110 m<sup>2</sup>, con luminarias instaladas a 3,15 metros de altura.



**Información sobre la tecnología LED.** Además de nuestra sección web, “*Tecnología LED: compromisos*”, hemos puesto a disposición de nuestros clientes información detallada sobre las ventajas de esta tecnología con respecto a las convencionales.

De manera gráfica y clara, los clientes pueden comprobar qué supone realmente la iluminación LED: beneficios para la salud y la seguridad, la calidad lumínica, el compromiso medioambiental, la eficiencia energética, el ahorro económico...



**Servicios.** Soluciones a medida. En nuestra sección Casos de éxito publicamos instalaciones lumínicas para todo tipo de soluciones: desde farmacias y laboratorios que iluminan productos con especiales condiciones

de conservación y temperatura, hasta parkings de altas horas de encendido, que cuentan con un alto gasto energético y necesitan reducir su consumo.

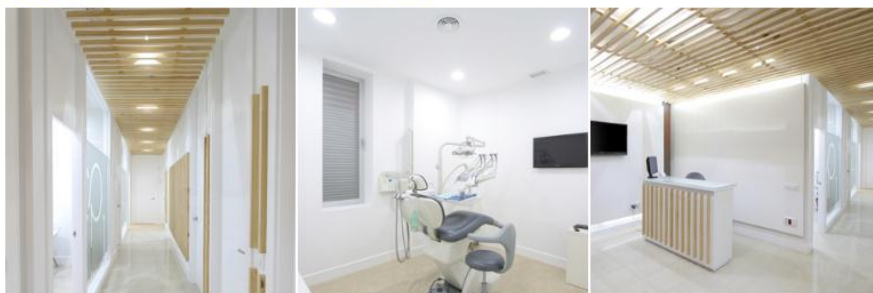
En esta sección, el cliente puede comprobar en casos de éxito reales, el

#### Solución para instalación sanitaria. Clínica dental Poniente.

Debido a la calidad del flujo lumínico de la tecnología LEC, y a la precisión que requieren las áreas de trabajo quirúrgicas, cada vez son más las empresas sanitarias que se suman al cambio y apuestan por la iluminación eficiente.

Instalación convencional: 10 dicróicos de 50W y 30 Downlights 2x26.  
Instalación: 10 dicróicos 4W, 3 Downlight Gadir 21W y 27 Downlight Gadir 28W  
Fecha de proyecto: 01/11/2011

**Ahorro económico conseguido: 73%**  
**Ahorro energético: 66%**  
**Ahorro de emisiones de CO<sub>2</sub> (vida útil): 66% (55 toneladas)**



#### Beneficios sobre la vida útil

##### Resumen instalación

Inversión total	4.315,17 €
Periodo retorno simple	3,48
Ahorro total primer año	1.177,56 €
Vida útil media LED	10,07

##### Beneficios sobre la vida útil

Reducción consumos (Kwh)	85.400,00
Reducción de emisiones CO <sub>2</sub> (Kg)	55.424,60
Beneficio económicos	9.556,73 €

#### Ahorro total en la vida útil de la instalación

	1 Año	5 Años	10 Años
Sistema Actual (€)	1.602,55	8.741,51	18.533,88
LEC (€)	424,99	2.348,33	5.303,69
Diferencia (€)	1.177,56	6.393,18	13.230,19

#### Ahorro de emisiones de CO<sub>2</sub> anual

CO <sub>2</sub> emitido sistema convencional (Kg)	8.517,18
CO <sub>2</sub> emitido sistema LED (Kg)	2.897,25
Diferencia (Kg)	5.619,93

ahorro energético, económico y de emisiones de CO<sub>2</sub> que ha supuesto la instalación.

Además, a través de las fotografías, valora la calidad lumínica y la variedad en temperaturas de color.

## Metodología de la comunicación ■

### Lo que no se comunica no existe.

Partiendo de esta premisa, en 2014 LEC renueva su **Plan Estratégico de Comunicación** y más allá de la búsqueda de la notoriedad de marca, basa su principal objetivo en ser un apoyo esencial para el principal objetivo de la empresa: la venta.

**Objetivo:** La comunicación como herramienta de apoyo a la venta.

**Estrategia:** Segmentar: Identificar los principales grupos de interés de la empresa para garantizar que nuestra comunicación es eficaz. Comunicamos sí. Pero ¿Estamos en los foros de comunicación adecuados? Análisis DAFO de cada stakeholder = comunicación eficiente.

**Acciones:** Las acciones también están segmentadas dentro de cada grupo y podrán variar en función de la estrategia que plantee marketing.

**Cronograma de actuación:** Calendario con las próximas actuaciones.

**Herramientas de medición, control y seguimiento:** Canales de medición actuales: Clipping (medios de comunicación), Google Analytics (análítica de la web) y otros.

Contamos con un canal de comunicación directo a través del mail [comunicación@lecsi.com](mailto:comunicación@lecsi.com) o del formulario del departamento de comunicación.

Así mismo pueden consultar un dossier de prensa, y una Memoria anual de la Comunicación que incluye toda la presencia mediática de año en prensa, radio, televisión y redes sociales.



## Light Environment Control

Conócenos Tecnología LEC Soluciones Productos Compromiso Institucional Internacional Calidad Contacto

### Noticias

### Dossier de Prensa

### Videoteca

### Comunicación

Sala de prensa > Noticias



Todas



Comunicación

25/06/2014

**Cuarenta técnicos municipales y profesionales se informan sobre la gestión del alumbrado público**

Eventos

06/06/2014

**Cinco puntos claves para elegir una luminaria LED**

Televisión

20/05/2014

**LEC en SportEnergy**

Eventos

07/05/2014

**I Foro de Iluminación y Eficiencia Energética**

Eventos

07/05/2014

**I Jornada de Smartlighting en Móstoles: 8 de Mayo**

Eventos

28/04/2014

**II Jornada de Gestión Energética en Centros Deportivos**

# Compromiso con nuestro equipo humano\_.

LEC garantiza un proceso de selección y promoción objetivo, transparente y no discriminatorio. Nuestros empleados son nuestro principal valor, y con su trabajo, han conseguido posicionar nuestra marca dentro y fuera de España.



Por ello, creamos empleo. Empleo basado en la calidad, basado en su bienestar y su estabilidad.

En este año, hemos renovado nuestra certificación **OHSAS 18.001 de Sistemas de Gestión de Salud y Seguridad Laboral**. Una norma reconocida internacionalmente y que garantiza la seguridad de nuestros empleados y la de sus puestos de trabajo.

También hemos renovado **ISO 9001, ISO 14001 e ISO 6 SALA LIMPIA**

## Creación de empleo.

Estamos comprometidos con la generación de riqueza en la zona.

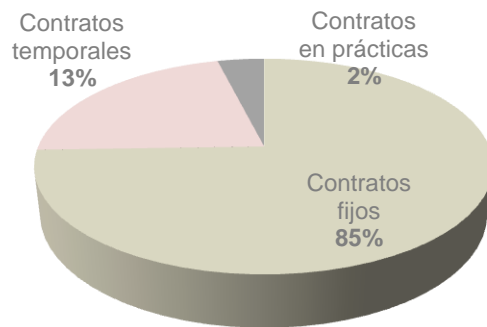
Por ello, creamos empleo de calidad en Andalucía. La mayoría, personal altamente cualificado que gracias a LEC puede desarrollar su carrera profesional sin renunciar a sus raíces. En LEC seguimos creciendo.

La estabilidad de la plantilla es uno de nuestros compromisos con nuestro equipo humano.

El 100% de la plantilla está contratada a tiempo completo.

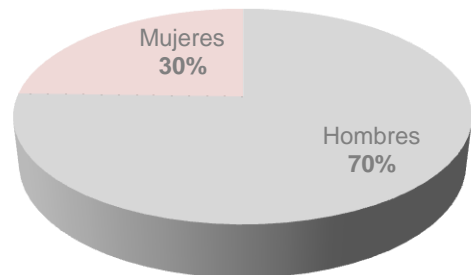
#### Empleo de Calidad.

Entre los principales compromisos que hemos adquirido con los empleados, se encuentra el objetivo de atraer y retener el talento de los mejores. Por ello, un alto porcentaje de éstos cuentan con una importante estabilidad en su contrato laboral.



#### Igualdad.

Seguimos trabajando para fomentar la igualdad en la contratación y en la promoción de nuestros empleados. Aunque aún, nos queda camino por recorrer.



#### Convivencia.

Con el objetivo de fomentar entre nuestros empleados valores como el compañerismo, la competitividad, el trabajo en equipo, o el valor de la familia, nuestro departamento de Recursos Humanos organiza actividades de convivencia. Competiciones deportivas, almuerzos, o el Día de la familia, son algunas de las acciones de convivencia que se han desarrollado durante 2013.

## Comunicación interna.

Fue una de las primeras acciones que LEC desarrolló dentro de su compromiso con el empleado. En 2010 se puso en marcha **Territorio LEC**, nuestra intranet, un espacio hecho por y para nuestros empleados, y a través del cual se fomenta la comunicación bidireccional habilitando herramientas de comunicación ascendentes y descendentes.

En este sentido, cuentan con un espacio para las noticias internas, un calendario de eventos, un álbum con fotos de sus convivencias...

Su opinión nos importa. Por ello, la intranet también contempla un buzón de sugerencias, e incluso con un foro: **La Fábrica de las ideas**.

Un espacio a través del cual, cualquier empleado puede transmitir a cualquier departamento una idea de mejora, ya sea sobre la gestión empresarial o sobre el producto.

Además los empleados recién llegados a LEC reciben un **Manual de Bienvenida**, con información útil sobre la empresa, nuestros valores, nuestro organigrama, nuestra adhesión al **Pacto Mundial de las Naciones Unidas**, nuestro Plan de Prevención de Riesgos Laborales con consejos de ergonomía, nuestro **Código de Conducta**, y por supuesto, nuestra más sincera bienvenida.

**Territorio LEC**

Creemos que nuestro principal valor es nuestro equipo humano. Desarrollando con un propósito y un sentido ético, como no hacemos nada como un equipo humano. La intranet es un espacio creado para ti, un espacio para la comunicación interna donde tu opinión cuenta. Noticias, fotos, eventos y todo lo que debes saber sobre la empresa. Bienvenidos a tu territorio, bienvenidos a Territorio LEC.

**Para ti**

- MANUAL DE BIENVENIDA
- CÓDIGO DE CONDUCTA
- SOLICITUD DE VACACIONES
- CORPORATIVO
- SOPORTE TIC
- BUZÓN DE SUGERENCIAS
- CALIDAD

**Quién es quién**

- GOBIERNO CORPORATIVO
- ORGANIGRAMA
- DIRECTORIO

**Sala de Prensa**

- BOLETÍN DE PRENSA
- NOTICIAS

**Compromiso**

- Config
- MEMORIAS DE REC

**LEC organiza una visita guiada con sus empleados y familiares**

El departamento de Recursos Humanos (LEC) organizó el pasado sábado 20 de octubre una jornada de puertas abiertas con empleados y familiares del equipo humano de LEC.

**Calendario**

	1	2	3	4	5	6	7	8	9
10	11	12	13	14	15	16	17	18	19
20	21	22	23	24	25	26	27	28	29
30	31								

**Tus Noticias**

El departamento de Recursos Humanos (LEC) organizó el pasado sábado 20 de octubre una jornada de puertas abiertas con empleados y familiares del equipo humano de LEC.

**Álbum LEC**

Las imágenes más buscadas del equipo de LEC. Fotos de Eventos, Ceremonias, etc.

**Buzón de sugerencias**

## Compromiso con nuestros clientes\_

Ofrecemos a nuestros clientes un producto de Calidad, con garantías certificadas, 100% reciclables, diseñado, desarrollado y fabricado en nuestras instalaciones. Y todo ello, avalado por certificaciones reconocidas internacionalmente.

### Calidad

Durante 2014 nuestro departamento de Calidad, Medio Ambiente y Prevención de Riesgos Laborales ha renovado nuestras certificaciones ISO 14.001:2004 en Gestión Medioambiental, la ISO 9.001: 2008 en Calidad y la UNE 166.002:2006 en Gestión de I+D+i, o UNE 150301 de Ecodiseño, Ecotic, marcado CE, RoHS y Ecoembes.





## Asociados

En LEC estamos asociados a la Asociación Española de Fabricantes de Iluminación (ANFALUM), El Comité Español de Iluminación (CEI), Aquiles-Repro, La Asociación para el Reciclaje de Bombillas y Fluroescentes (AMBILAMP), la Cámara de Comercio de Cádiz, la Confederación de Empresarios de Cádiz (CEC), la Asociación de Empresas Medioambientales de Cádiz (AEMCA), al Sistema Integrado de Gestión cumpliendo la Ley 11/97 de Envases y Residuos de Envases (ECOEMBES), la Fundación de Residuos Eléctricos y Electrónicos (ECOTIC).



## I+D+i y Oficina Técnica: valor añadido.

Ofrecemos un canal de información y escucha directo, flexible y personalizado.

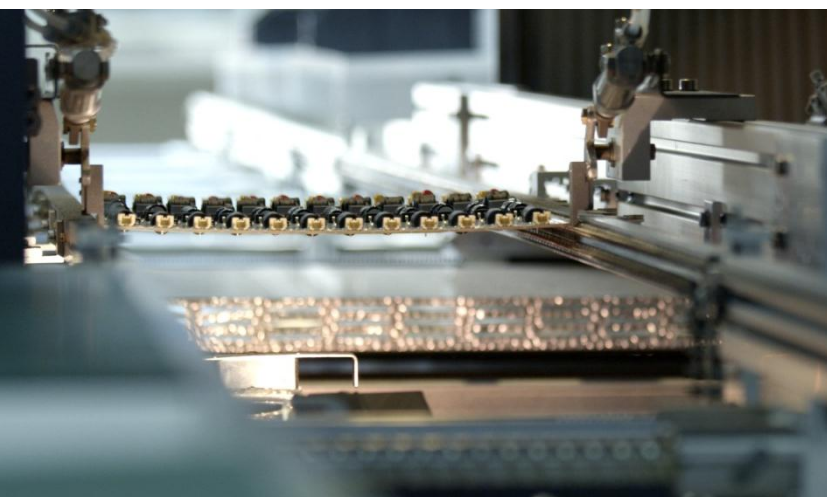
En LEC contamos con un centro de **I+D+i** integrado en nuestro centro de producción, una importante ventaja competitiva que nos permite desarrollar nuestros productos de manera propia, cerrar el ciclo producto completo y adaptarlos a las necesidades del cliente.

Nuestra **Oficina Técnica** supone también un valor añadido. Se trata de un servicio de ingeniería que realiza estudios lumínicos a medida para cada cliente. Determinando, más allá del mero presupuesto, datos tan importantes como el plazo de amortización, el ahorro energético, el número de luminarias necesario, la potencia, y todo ello en función de las necesidades lumínicas de la instalación en concreto.

### Visitas a fábrica.

Los clientes o posibles clientes interesados en conocer el centro productivo pueden hacerlo previa cita con nuestro departamento comercial.

Durante la visita por nuestros más de 6.500 m<sup>2</sup> de fábrica, pueden comprobar cómo se diseña, se desarrolla y se produce una luminaria LED. Asistir a este proceso en directo, es también un compromiso con la transparencia y una iniciativa, que una vez más pone de manifiesto que nos sentimos orgullosos de nuestra excelencia y nuestra gestión.



**Tecnología punta.** Contar con una línea SMD, con una línea de pintura, de mecanizado o con un área de caracterización lumínica (goniofotómetro) es sin duda una apuesta por la calidad y el trabajo bien hecho. A través del goniofotómetro aportamos a nuestros clientes los datos lumínicos reales de todos nuestros productos, cumpliendo con la normativa e incluso yendo más allá.

### Garantías de LEC: Instaladores certificados.

En 2014 LEC sigue con el Plan de formación para instaladores, por lo que todo aquel profesional eléctrico que desee instalar productos de LEC, debe haber pasado antes por un proceso formativo y haber obtenido con éxito el título de **Experto instalador certificado de LEC**.



## Un producto para cada necesidad:

La tecnología LED abarca multitud de aplicaciones: iluminación interior, exterior, industrial... Y por su naturaleza, aglutina ventajas que hacen de los LEDs un excelente sistema eficiente y de Calidad.

Desarrollamos luminarias que no contienen ningún elemento contaminante, 100% reciclables, con un encendido instantáneo, sin parpadeos –por lo que reducen los dolores de cabeza y mareos en los campos de trabajo-

Con una larga vida útil (50.000 horas frente a las 8.000 de las convencionales), con un Índice de Reproducción Cromática de 80 (teniendo en cuenta que el IRC del Sol es de 100, estamos hablando de una reproducción fiel de la realidad).



## Compromiso con la sociedad\_

LEC es una empresa socialmente responsable desde sus inicios, no en vano, su negocio se basa en un producto eficiente y respetuoso con el medio ambiente.



Por ello, desde 2011 somos firmantes del Pacto Mundial de las Naciones Unidas. Un compromiso mundial que supone una lucha por los Derechos Humanos, las normas laborales y medioambientales y la anticorrupción.

### Los10 Principios del Pacto son:

#### Derechos Humanos

Principio Uno.- Las empresas deben apoyar y respetar la protección de los derechos Humanos fundamentales, reconocidos internacionalmente, dentro de su ámbito de influencia.

Principio Dos.- Las empresas deben asegurarse de que sus empresas no son cómplices en la vulneración de los Derechos Humanos.



## Normas Laborales

Principio Tres.- Las empresas deben apoyar la libertad de afiliación y el reconocimiento efectivo del derecho a la negociación colectiva

Principio Cuatro.- Las empresas deben apoyar la eliminación de toda forma de trabajo forzoso o realizado bajo coacción.

Principio Cinco.- Las empresas deben apoyar la erradicación del trabajo infantil.

Principio Seis.- Las empresas deben apoyar la abolición de las prácticas de discriminación en el empleo y la ocupación.

## Medio Ambiente

Principio Siete.- Las empresas deberán mantener un enfoque preventivo que favorezca el Medio Ambiente.

Principio Ocho.- Las empresas deben fomentar las iniciativas que promuevan una mayor responsabilidad ambiental

Principio Nueve.- Las empresas deben favorecer el desarrollo y la difusión de las tecnologías respetuosas con el Medio Ambiente.

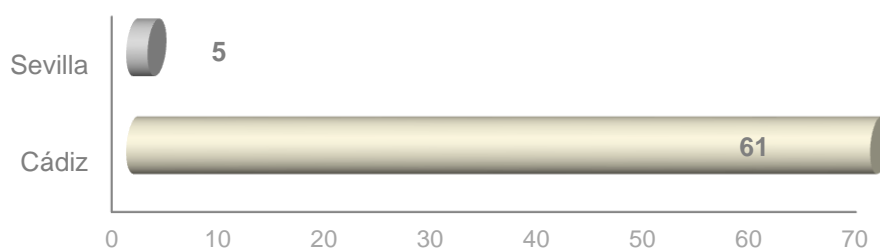
## Anticorrupción

Principio Diez.- Las entidades deben trabajar contra la corrupción en todas sus formas, incluidas extorsión y soborno.

## Compromiso con la creación de empleo en la zona.

Desde nuestros inicios hemos apostado por generar riqueza en una zona especialmente azotada por el desempleo. Por ello, el 98% de nuestros empleados pertenecen a la provincia de Cádiz. LEC ha supuesto

una importante renovación en la dañada economía gaditana, y no solo por el empleo creado, sino por la diversificación y su apuesta tecnológica.



## Compromiso con la formación de personas desempleadas.

LEC puso en marcha durante 2012 un programa formativo para personas desempleadas que ha pretendido crear un **Banco de Empleo** a través de prácticas laborales, siguiendo en este año 2014 con el mismo plan.

Unas 60 personas más en situación de desempleo se han beneficiado de esta iniciativa, que sumadas a las del 2012, hacen un total de unas 200 personas, que además, les permite estar en el Banco de Empleo de LEC para futuras contrataciones.

## Plan Luz Verde.

LEC se ubica en uno de los municipios con el índice más alto de desempleo de España. Por ello, pensamos que nuestra responsabilidad social debía revocar también en nuestro compromiso con las personas. Por ello, en 2012 arrancamos con una acción llevada a cabo por nuestros propios empleados y seguimos en este 2014.

El **Plan Luz Verde** supuso la implicación de nuestro equipo en un proyecto solidario de recogida de alimentos de primera necesidad.

## Reto UNICEF

UNICEF España es uno de los 36 Comités Nacionales que contribuyen al trabajo del Fondo de Naciones Unidas para la Infancia. Su objetivo es garantizar que se cumplan los derechos de los niños a la salud, la educación y la protección en todo el mundo.



LEC se suma al **Reto Cumplédías**, una iniciativa de UNICEF que persigue la aportación de la sociedad en el reto de que miles de niños en situación desfavorecida cumplan el mayor número de días. La colaboración, que se realiza a través de SMS solidario, supone un día de tratamiento contra la desnutrición aguda para un niño.

En LEC nos comprometimos a divulgarlo en nuestros medios, en redes sociales, entre nuestros empleados... Y nos hemos sumado al Reto Cumplédías de UNICEF.

## Compromiso con el medio ambiente \_

Mucho más que un compromiso, es nuestra razón de ser. Investigamos, desarrollamos y fabricamos iluminación eficiente, 100% reciclable, no contaminante, y que reduce las emisiones de CO<sub>2</sub>. Con esta carta de presentación, el medio ambiente, no es un compromiso más, es el **compromiso de LEC**.

diariodecadiz.es

PROVINCIA

PORTADA CÁDIZ ANDALUCÍA DEPORTES ACTUALIDAD TECNOLOGÍA CULTURA TV OPINIÓN  
CÁDIZ | EL PUERTO | SAN FERNANDO | CHICLANA | PROVINCIA

Diario de Cádiz. Noticias de Cádiz y su Provincia > Cádiz > Provincia > La ciudad recibe 2.700 kilos de alimentos

### La ciudad recibe 2.700 kilos de alimentos para su distribución

Los empleados de LEC, la fábrica de luminarias tipo led, ayudarán en la recogida de comida

J. M. RUIZ / BARBATE | ACTUALIZADO 21.03.2012 - 10:30

4 comentarios 9 votos   

La Asociación Amigos Solidarios de Barbate ha recibido en los últimos días varias partidas de alimentos donadas por diversos colectivos de la provincia, que así pretenden ayudar a las familias que peor lo pasan en esta situación de crisis, ya que muchas unidades familiares no tienen recursos económicos para adquirir los alimentos básicos para poder poner un plato de comida en la mesa.



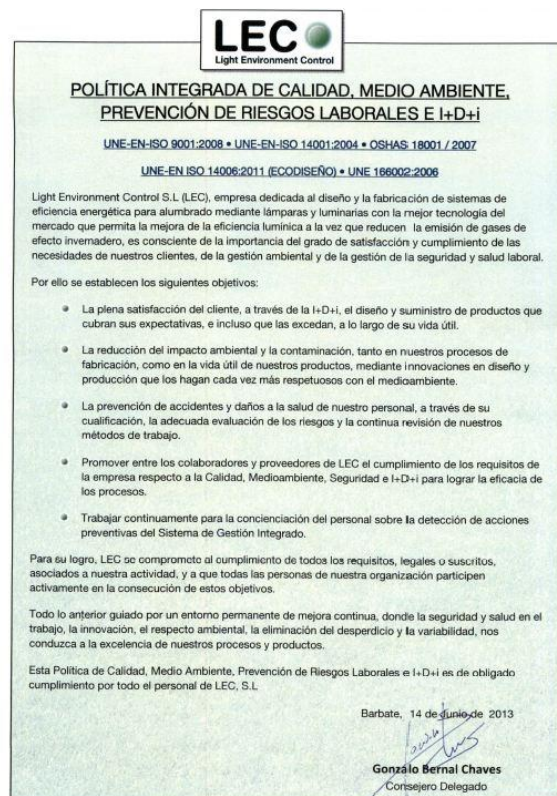
El colectivo barbateño tras recibir una de las partidas de alimentos.

Así el colectivo ha querido expresar su agradecimiento al grupo *Pelear por Cádiz*, que ha aportado ocho coches de particulares con unos 2.000 kilos de alimentos de varios sitios de la provincia que ellos habían recogido, lo que demuestra "la preocupación por nuestro pueblo".

## Política Integrada de Calidad, Medio Ambiente y Prevención de Riesgos Laborales.

El departamento de Calidad de LEC publicó en 2012 su Política de Calidad, Medioambiente y PRL. Un documento que contempla, entre otros, el compromiso con la Salud y la Seguridad de los empleados, el impacto medioambiental de nuestros productos, la satisfacción del cliente y la mejora continua a través de procesos preventivos.

La Calidad es en LEC un valor fundamental y no sólo en el desarrollo de productos, sino también en la gestión empresarial y el compromiso medioambiental. Desarrollos en I+D+i que contemplan innovaciones en el diseño contribuyendo activamente en la reducción del impacto medioambiental de las luminarias LEC, un riguroso Plan de Prevención de Riesgos Laborales y una gestión continua de buenas prácticas medioambientales en toda la cadena de valor.



EMPRESA CERTIFICADA

### Certificados.

En 2014 hemos renovado nuestra certificación en Gestión Medioambiental ISO 14001: 2004, ISO 9.001: 2008 en Calidad y la ISO 166.002:2006 en Gestión de I+D+i, y OSHAS 18.001: 2007 en Salud y Seguridad en el trabajo.

Además, estamos adheridos a ECOTIC y ECOEMBES, y somos miembros de la Asociación de Empresas Medioambientales de Cádiz.

### Cálculo de la Huella de Carbono

El año pasado, LEC puso en marcha el Cálculo de la Huella de Carbono de todos sus productos. Una iniciativa que contempla un exhaustivo análisis de las emisiones de gases de efecto invernadero asociadas al ciclo de producción, materiales y cadenas de suministro. En el 2013 seguimos analizando las emisiones de gases de efecto invernadero reduciéndolo y controlándolo con el Cálculo de la Huella de Carbono.



Dicho análisis, tiene como objetivo, conocer el posible impacto medioambiental de la empresa, así como la puesta en marcha de las correspondientes medidas, así como la puesta en marcha de las correspondientes medidas.

LEC, cuenta en este sentido con la colaboración de la consultora especializada en innovación, Responsabilidad Social e ingeniería, Solingesa, quien al término del estudio, emitirá una **Declaración de Emisiones de Gases de Efecto Invernadero** que la empresa gaditana hará pública en su web.

### Comprometidos con la divulgación de la eficiencia energética.

LEC participa como conferenciante en actividades, jornadas y cursos sobre Eficiencia energética con el objetivo de contribuir a la divulgación del ahorro energético. Las jornadas suelen estar organizadas por Light Environment Control o por instituciones como la Agencia Andaluza de la Energía, el Colegio de Ingenieros de Cádiz, universidades andaluzas, la Agencia IDEA...

En 2012 desarrollábamos una herramienta on line basada en dicha divulgación, en el 2013 continuamos y que en el 2014 seguimos en la misma línea: la **Calculadora Eficiente**.

Una aplicación que en cuestión de segundos calcula el porcentaje de ahorro energético, económico y de emisiones de CO<sub>2</sub> que supondría una instalación.

El usuario elige un producto convencional y la aplicación lo sustituye por LED, elige las horas de encendido de la lámpara y en cuestión de segundos obtiene el cálculo de ahorro.



Este 2014, LEC ha calculado la huella de carbono de sus productos desde que se diseñan hasta que llega al cliente final. Esta iniciativa se enmarca dentro del Plan de mejora continua de la compañía gaditana.

El Departamento de Calidad, Medio Ambiente y Prevención de Riesgos Laborales de LEC ha sido quien ha llevado a cabo este exhaustivo análisis a través del sistema B2B (Business to business) con la colaboración de Solingesa. Gracias a este método, se han podido calcular las emisiones de gases de efecto invernadero producidas en los diferentes procesos de fabricación y transportes de los productos.

LEC ha querido dar a conocer los resultados con el objetivo de poner de manifiesto su compromiso con el medio ambiente.

## LEC: La Oficina Verde.

Trabajamos por la sensibilización y la formación en materia medioambiental de nuestros empleados. Por ello, en 2012 creamos “La Oficina Verde” un documento a modo de guía que recogía información útil para reducir el impacto medioambiental en nuestro día a día en las oficinas.

*Ideas Verdes* persigue la implicación directa de nuestros empleados en nuestro compromiso medioambiental.

Como acción complementaria, publicamos en la intranet periódicamente **Píldoras informativas**, breves consejos en materia de ahorro de energía, agua, papel o tinta en nuestros centros de trabajo.

Ideas Verdes, es una acción dentro del proyecto La Oficina Verde, que tiene como objetivo la participación activa de nuestros empleados. A través de nuestra intranet los empleados aportan ideas que tienen que ver con la concienciación medioambiental en nuestro centro de trabajo. Por ejemplo, “compartiendo vehículo, nuestros empleados contribuyen a reducir el número de emisiones de gases de efecto invernadero”.

## Reducciones del consumo de energía y de emisiones de CO2.

En cada caso de éxito de nuestra empresa en cambios de luminarias de convencional a LED, reducimos el consumo de energía y de CO2 en nuestro planeta, esforzándonos cada vez más en reducir todas las emisiones posibles a la atmósfera y en reducir el consumo de energía para tener un futuro prometedor de nuestro medioambiente.

Por cada actuación, reducimos en aproximadamente entre un 50% y un 60% las emisiones de CO2 a la atmósfera y en reducción de consumo de energía frente a las convencionales.