

LLORENTE & CUENCA
CONSULTORES DE COMUNICACIÓN

REP T A C N

INFORME
ANUAL
2013

**DIRECCIÓN, TEXTOS
Y COORDINACIÓN:**

Centro Corporativo de LLORENTE & CUENCA

CONCEPTO GRÁFICO Y DISEÑO:

AR Difusión

FOTOGRAFÍA:

Gorka Postigo, Noé de Mora, Charly Ramos,
Alejandro Acosta, José Sarmiento, Sergio Urday
y Mario Pérez.

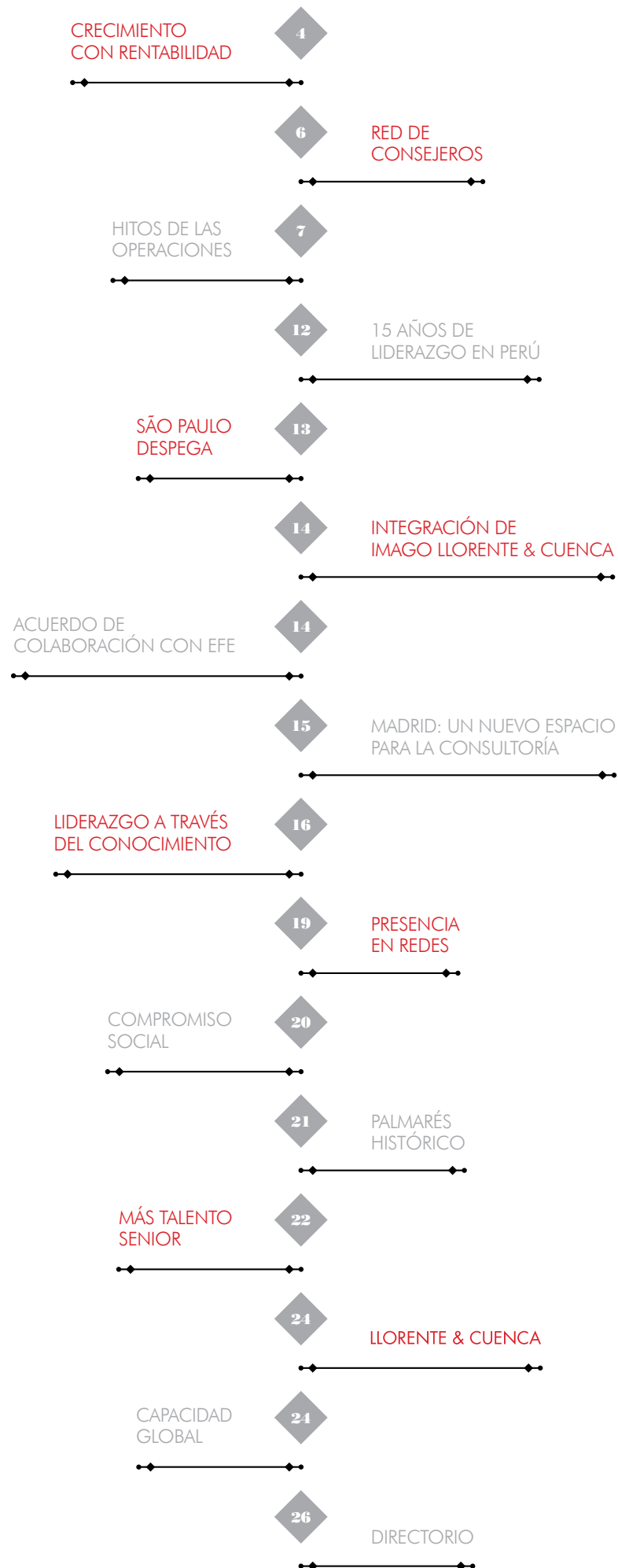
IMPRESIÓN:

Impreso en España
Madrid, abril 2014

Todos los derechos reservados. Queda terminantemente prohibida la reproducción total o parcial de los textos e imágenes contenidos en este informe anual sin la autorización expresa de LLORENTE & CUENCA.



MIXTO
Papel procedente de
fuentes responsables
FSC® C116377



Una vez más, el año pasado fue el **mejor de nuestra historia**. Nuestro negocio creció en un 12,5% impulsado por el desarrollo de nuestras operaciones de América Latina que ya, con nueve oficinas, tienen un peso muy relevante en la compañía pues representan más del 60% de nuestra facturación. También es justo resaltar que nuestras oficinas de España y Portugal, con un crecimiento del negocio del 7% obtuvieron un resultado extraordinario, si se tiene en cuenta la coyuntura económica tan desfavorable que vivieron los dos países. Nuestro negocio crece y crece con rentabilidad, de manera que podemos seguir reinvertiendo recursos en el desarrollo de **nuevos formatos y soluciones para nuestros clientes**.

El crecimiento del año pasado está muy por encima del de nuestros principales competidores internacionales, lo que confirma el acierto de nuestro planteamiento estratégico. Las razones para nosotros son muy claras y están en el ADN de la firma.

para seguir invirtiendo en nuestro desarrollo internacional

Nuestra apuesta por la especialidad y por el talento nos ha llevado a ampliar nuestra oferta de servicios y soluciones y por lo tanto nuestra capacidad de generar negocio y actividad. El año pasado desarrollamos innovadoras soluciones en el área de Asuntos Públicos, Comunicación Online, Gestión de la Reputación, Litigios y Minería.

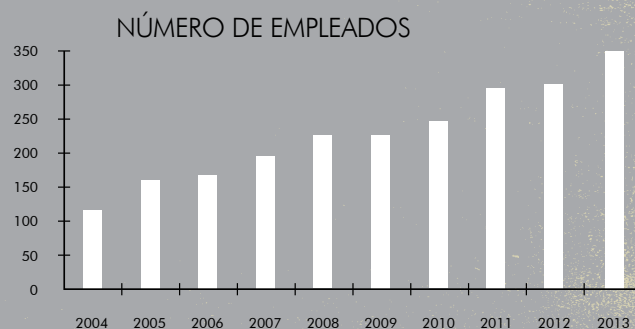
Hemos incrementado considerablemente el **talento senior** de la firma con la llegada de al menos una decena de nuevos Directores, que aportan a la firma y a nuestros clientes un bagaje muy amplio en cuanto a especialidades y conocimientos.

El pasado año lanzamos en España un nuevo servicio, **Red de Consejeros**, que es

una apuesta reforzada por el talento y la experiencia. En Red de Consejeros hemos reunido a un grupo de expertos de gran notoriedad y experiencia para completar el talento de nuestro equipo. Dos ex ministros, ex embajadores, ex altos funcionarios y también reconocidos profesionales del mundo de la empresa privada y de los medios de comunicación nos ayudan con su contribución a ampliar el alcance y el contenido del trabajo que desarrollamos para nuestros clientes.

Abrimos una nueva oficina en **São Paulo**, nuestra segunda oficina en Brasil (abrimos Rio de Janeiro hace seis años), para potenciar el crecimiento del negocio en el que es sin duda el mercado más grande de la





Región y en el que es preciso tener masa crítica para poder competir con los grandes jugadores locales.

d+i ha seguido contribuyendo a la creación y divulgación de conocimiento en nuestro mundo profesional en el ámbito del español y del portugués y ha obtenido ya un liderazgo claro en la materia. En estos años llevamos ya más de ciento cincuenta trabajos publicados, tres libros recopilatorios, la revista *UNO*, que este año ha contado con un plantel de colaboradores de primer nivel, incluidos dos presidentes de gobierno en activo. Y el proyecto de investigación europeo **LiMoSiNe** orientado a reducir la ambigüedad semántica en las búsquedas de Internet en el que colaboramos con las Universidades de Amsterdam,

Glasgow, Trento y UNED, y el Barcelona Media Research de Yahoo.

Ha sido un año de **premios**, veintiséis. Un año extraordinario pues fuimos elegidos como la Mejor Consultoría de Comunicación Financiera del Mundo, Mejor Consultoría de Comunicación de América Latina, Mejor Agencia de México, Mejor Agencia de Panamá, Mejor Agencia de España y así hasta veintiséis galardones nacionales e internacionales.

También en el 2013 tuvimos algunas malas noticias y contratiempos. El principal y más doloroso fue la pérdida de nuestra compañera **Elisa Beotas**, que falleció víctima de una enfermedad larga y desgastante. Elisa nos dejó muchas cosas buenas y nos dio

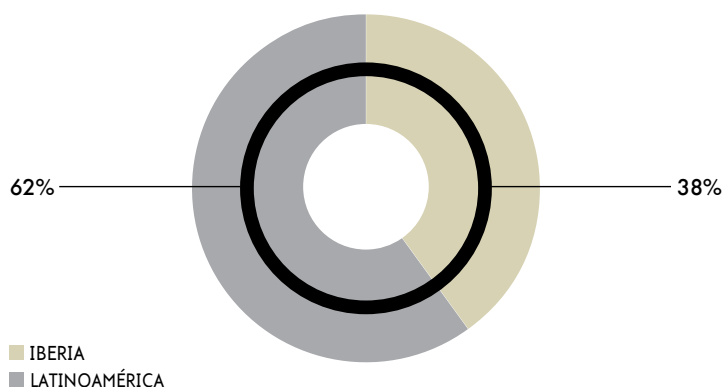
una lección de entereza y coraje ante la adversidad.

Y acabamos el año diseñando y definiendo nuestro **plan estratégico** para el trienio **2014-2016**. ¿Qué vamos a hacer? Enfocarnos en nuestros clientes y mejorar nuestras soluciones y servicios. Crecer cuanto más mejor. Llegar a nuevos mercados: Chile, Guatemala, Paraguay, Venezuela... Anticiparnos a los cambios que se están gestando y que van a marcar la agenda de nuestros clientes en los próximos años. Incrementar nuestra base profesional atrayendo a los mejores talentos jóvenes y también incorporando la experiencia y sabiduría de los veteranos. Y tenemos, claro, alguna sorpresa para el año próximo. Pero eso lo contaremos en el próximo informe anual.

Los Socios de LLORENTE & CUENCA.



Madrid, julio 2013.



AMÉRICA LATINA SUPONE YA MÁS DEL 60% DE NUESTRO NEGOCIO

La Red de Consejeros es la respuesta de LLORENTE & CUENCA, en colaboración con **Thinking Heads**, a las nuevas y crecientes necesidades de sus clientes en un contexto competitivo cada vez más complejo y exigente. Es una **red de asesores de alto nivel** construida en torno a **sectores de especialización estratégicos**. Este año, el grupo se ha circunscrito a España y a partir del segundo trimestre de 2014 se hará extensible a Latinoamérica y Portugal.

profesionales de reconocido prestigio en sus áreas de especialidad

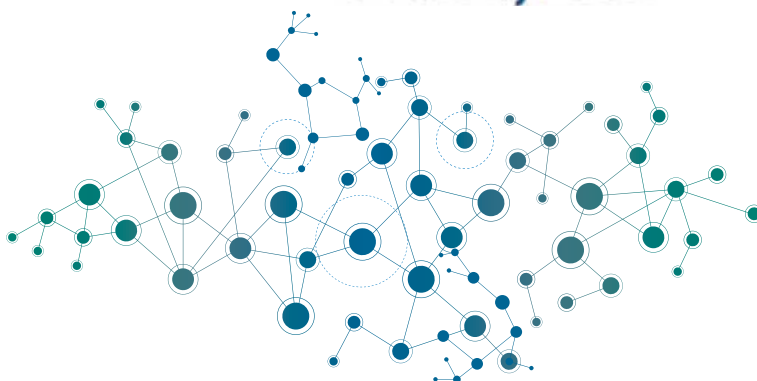
Los Consejeros son **profesionales de reconocido prestigio** en sus áreas de especialidad, entre los que se encuentran ex altos cargos de las administraciones públicas y personalidades con alto nivel de relacionamiento en el ámbito político, empresarial y de la comunicación.

Ex ministros como **Jordi Sevilla** y **Manuel Pimentel** encabezan la lista junto con personalidades como **Juan Verde**, ex subsecretario adjunto para las Relaciones Comerciales de EE.UU. y Europa; **José Antonio Zarzalejos**, periodista y ex director de ABC y el Correo; **Antonio Fournier**, Vicepresidente de LLORENTE & CUENCA; **Antoni Gutiérrez Rubí**, asesor de comunicación y consultor político; **José María Vidal**, director general de Cooperación Autonómica entre 2005 y 2007; **Constantino Méndez**, secretario de Estado de Defensa entre 2008 y 2011; **Ángel Pascual-Ramsay**, asesor de la Presidencia del Gobierno con José Luis Rodríguez Zapatero; **Javier Pons**, ex director de TVE y ex Consejero Delegado de Prisa Radio; **Gonzalo Garnica**, ex-dircom de CEOE; **Jacobo Elosua**, ex director ejecutivo de UBS Investment Bank; **Nagore de Los Ríos**, ex directora de Gobierno Abierto del Gobierno Vasco; **Miguel Vergara**, ex dircom de Alcatel-Lucent y RRII de AMETIC; **Melchor Miralles**, periodista, ex director de El Mundo TV; **Mario Tascón**, ex director de las ediciones digitales de El Mundo, El País y lainformacion.com; y **Daniel Romero-Abreu**, presidente y fundador de Thinking Heads.



Consejeros 2013.

red de
consejeros



Son algunos de los integrantes de esta red **abierta** de profesionales cuya finalidad principal es **reforzar la inteligencia de la Compañía** en sectores especializados y **ponerla así a disposición de sus clientes** tanto de España y Portugal como de América Latina.

Argentina

El 6 de agosto de 2013, la ciudad de Rosario vivió la tragedia más grande de su historia: la muerte de 22 personas como consecuencia de un escape de gas y posterior explosión de un edificio. Litoral Gas, empresa concesionaria del servicio, encomendó a LLORENTE & CUENCA la gestión de las amenazas sobre su reputación derivadas de este lamentable suceso. Fue la crisis más delicada del año para una empresa argentina.

El trabajo del equipo se enfocó en Rosario, hondamente sensibilizada por el hecho, y en Buenos Aires, con su influencia en el resto del país. En ambos casos, la comunicación se centró en la explicación de las causas técnicas del accidente y en la correcta actuación de Litoral Gas en la prestación de su servicio. Los impactos negativos en prensa decrecieron, al tiempo que



Equipo directivo de la operación.

los peritos judiciales verificaron la correcta actuación de los técnicos de la empresa.

En otra línea de trabajo, en mayo de 2013, la Firma fue contratada por Makro, un retailer mayorista de capitales holandeses que opera en la Argentina desde 1988. La compañía carecía de activos online, por lo que el objetivo trazado fue la estructuración de una comunidad que permitiera a la empresa interactuar con sus clientes y potenciar sus oportunidades comerciales. Siguiendo el plan diseñado, hubo un lanzamiento progresivo de perfiles en redes socia-

les —apuntando a un modelo de interacción que resultó diferencial entre los supermercados mayoristas del país—, se creó un nuevo website y hotsite promocional, se estimuló la aplicación de códigos QR y se publicaron contenidos sobre la base de un calendario orientado a productos y servicios.

La operación argentina de Makro es de las que más ha crecido en materia de comunicación online respecto de otras sucursales y el impacto en sus ventas ha sido positivo. En relación a sus competidores, ha logrado posicionarse como líder en este segmento.

Brasil

La operación de Brasil se marcó dos retos: consolidar la presencia física en São Paulo y reforzar el posicionamiento en el mercado con un enfoque de servicios en alta consultoría en reputación, comunicación y relacionamiento estratégico.

Presente en Rio de Janeiro desde hace más de cinco años, LLORENTE & CUENCA decidió, estratégicamente, hacer el “camino inverso” del mercado y poner el foco en São Paulo, en un momento histórico en el que la ciudad de Rio asume el protagonismo del día a día del país con eventos como Rio+20, Jornada Mundial de la Juventud (JMJ), Copa Confederaciones y en 2014 la Copa del Mundo y los preparativos para los Juegos Olímpicos de 2016.

El buen posicionamiento en Rio permitió no solo hacer frente a los retos de comunicación y reputación de los clientes, sino que sirvió de base para la apertura de la nueva oficina en São Paulo. Un movimiento, además, reforzado con el traslado a Brasil de José Antonio Llorente. Así, se dio un paso importante contando con un excelente know how acumulado del mercado sumado al más alto perfil ejecutivo de la Compañía.

Por otro lado, se asumió con éxito el segundo desafío: fortalecer el enfoque en alta consultoría en reputación. Las actividades conjuntas con instituciones como Aberje (Asociación Brasileira de Comunicación Empresarial) y la Cámara de Comercio Española en Brasil y la estrategia de difusión de los materiales de d+i (revista UNO, artículos e informes especiales), conformó a la operación como el socio ideal para empresas internacionales con intereses en Brasil y brasileñas con vocación internacional y global.

Los movimientos geográficos y estratégicos y el trabajo desarrollado para clientes como Petrobras, Light Energia, Repsol Sinopec, Coca-Cola Femsa, Syngenta, Contour Global, Sonae Sierra y Warburg Pincus confirman que la apuesta por Brasil, además de todo un acierto, es un proyecto a largo plazo.



Reportaje en la revista Valor Setorial de Aberje.

Colombia

El reto que está suponiendo, tanto para las empresas como para las autoridades, adaptarse a la nueva condición de apertura comercial, de estabilidad económica y de conversaciones de paz marcó el desarrollo de LLORENTE & CUENCA Colombia a lo largo de 2013.

Su contribución en ese contexto estuvo encaminada a orientar las expresiones de los clientes para adaptarse a la nueva y desafiante realidad, en algunos casos sosteniendo el ritmo de sus negocios y en otros potenciando sus resultados.

El nuevo panorama competitivo así como el impulso de industrias en las que recién incursiona el país, han supuesto que parte importante de su contribución haya estado dedicada a establecer puntos de encuentro



Equipo de Colombia.

entre la actividad de los clientes, el marco normativo bajo el que desarrollan su actividad y la licencia social necesaria para su normal desempeño.

Entre otros, jugadores mundiales de logística, siderúrgica, medicina, comercio, banca y minería encontraron en la oficina de Colombia un aliado para saber cuándo y cómo actuar ante el agitado panorama nacional. En estos casos, el equipo transfirió su conocimiento desde el punto de vista reputacional, a la vez que ofreció

a sus clientes su experiencia multinacional y multicultural a la hora de entender su "idioma", naturaleza e inquietudes.

El camino que recorre Colombia, la trayectoria de la Firma en este mercado y su vocación multinacional se traducen en la combinación ideal para seguir poniendo a disposición de actores globales, regionales y locales toda la experiencia y capacidad de gestión en beneficio de su negocio, de su reputación y de su implicación en el capítulo de transformación que ya escribe esta nación.

Ecuador

El año arrancó con un hito que marcó el éxito del área de comunicación online: el acuerdo de colaboración entre Ecuavisa y LLORENTE & CUENCA para divulgar los resultados del Tuitómetro Electoral, el cual permitió conocer la imagen y presencia en Twitter de los candidatos a las elecciones a la Presidencia y los asuntos que más interesaron a los tuiteros respecto a las elecciones de febrero.

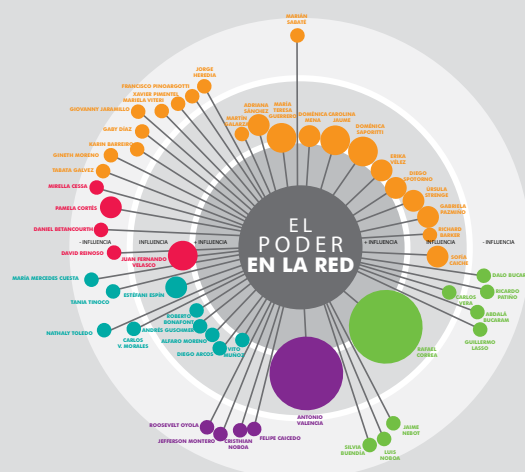
Tras esta experiencia, el equipo online derivó su investigación hacia la identificación de las personas, empresas y marcas más influyentes del país en Internet. El "Mapa de Poder en la Red" se convirtió en el segundo escalón que la compañía subió para posicionarse como referente en el conocimiento sobre la conversación en la Red. El presidente Rafael Correa, el futbolista Antonio Valencia y la conductora de televisión M^a Teresa Guerrero fueron los personajes más influyentes de Internet en Ecuador.

Dos meses después, para continuar con el refuerzo a las áreas de Responsabilidad Social y Comunicación Online, y conscientes de la oportunidad de visibilidad y reputación que ofrece la promoción de

contenidos sobre responsabilidad social, se emprendió un análisis sobre cómo las empresas ecuatorianas comunican en Internet la gestión que realizan en materia de responsabilidad corporativa. El resultado fue el estudio *Comunicación Online de la Responsabilidad Corporativa en Ecuador*.

Por otra parte, en 2013 la oficina de Ecuador ha contribuido al fortalecimiento del

debate sobre la reputación de los CEO's y de las organizaciones en el país, visibilizando necesidades como la construcción de un sólido mapa de stakeholders o de un relato reputacional. Además, puso en el mercado productos y servicios nuevos como la "Escucha Activa Parlamentaria" que estrenó en el país a finales de año, como parte del trabajo que realiza el área de Asuntos Públicos.

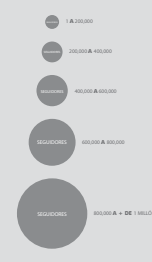


TOP 50 MAPA DE PODER INFLUYENTES EN LA RED - ECUADOR

CATEGORÍA

- PERIODISTAS
- EMPRESARIOS Y DIRECTIVOS
- DEPORTISTAS
- POLÍTICOS
- ESPECTÁCULO Y ENTERTAINMENT
- ARTISTAS

ÍNDICE DE INFLUENCIA



España

En España, LLORENTE & CUENCA está ayudando a las empresas y organizaciones del mercado a desarrollar nuevas formas de comunicarse e interactuar con sus públicos con el doble objetivo de potenciar y proteger su negocio desde el cuidado de su reputación. Esto se ha concretado en una oferta de servicios centrada especialmente en la optimización del conocimiento y de las relaciones con los stakeholders clave. En 2013, las oficinas de Madrid y Barcelona han diseñado y puesto en el mercado soluciones singulares e innovadoras dirigidas, entre otras funciones, a la prevención de riesgos reputacionales, la gestión del relacionamiento institucional y social o la mejora de los canales de información corporativa.

El Mapa de Riesgos Online (MRO) permite a las empresas controlar los temas y conversaciones en las redes sociales que pueden convertirse en un riesgo potencial para



Presentación de la colección Special Post-Surgery Bras.

la organización a partir del análisis de las fuentes –activistas, periodistas, líderes de opinión, instituciones...– y el exhaustivo seguimiento de su evolución para anticiparse a los problemas.

El área de Reputación y Stakeholders ha diseñado herramientas para potenciar el conocimiento de los stakeholders críticos de la empresa, lo que significa no sólo saber quiénes son, sino cuáles son sus intereses y sus demandas y cómo debe la empresa responder a las mismas.

Identificar a tiempo las iniciativas de legisladores y reguladores para poder influir en

el proceso de elaboración de leyes y normas es el objeto de la herramienta “Escucha Activa Parlamentaria” (EAP), que el área de Asuntos Públicos ha desarrollado en 2013.

Para ayudar a comunicar la actividad de Responsabilidad Social de las empresas, la Firma ha lanzado en España la “Memoria de Sostenibilidad 2.0”, que permite informar de cada iniciativa tan pronto como se ejecuta, añadiendo materiales que incrementan su valor para la reputación de la compañía: testimonios, opiniones, valoraciones, etc.

México

Para LLORENTE & CUENCA México, el año 2013 se puede describir en una palabra: consolidación.

Un proceso respaldado por los múltiples reconocimientos recibidos: Mejor Consultoría de Comunicación 2013, distintivo entregado por la revista Merca 2.0; Gold y Grand Award en la categoría Online Annual Reports-Sustainability Report en los iNOVA Awards 2013 por el sitio web “Informe de Sustentabilidad 2012 de Coca-Cola”; y los premios plata y bronce en las categorías Public Service y Community Relations por el proyecto “Autopista Urbana Sur”, en los International Business Awards 2013.

Cada uno de los logros responde a la línea estrategia-acciones-resultados que adquiere como compromiso ante sus clientes, demostrando los alcances de cada área de especialidad desde la que los consultores construyen las metodologías más efectivas, cerrando así con un crecimiento cercano al 40%.



Equipo directivo en México.

Además, aportando al análisis del contexto nacional, desde el Centro de Ideas, Análisis y Tendencias, el equipo confeccionó artículos como “Obesidad y estrategias de control” y reforzó la presencia de la Firma en el país por medio de la participación en encuentros como el IV Foro México - Unión Europea.

Es así como el enfoque hacia la innovación, liderado por Juan Rivera, Socio y Director General, ha llevado a LLORENTE & CUENCA México a colaborar con las compañías y organismos más importantes del

país: ICA, Starbucks, Coca-Cola, Consejo de Promoción Turística de México, Blue Marine, AgroBIO México, Kellogg's, Grupo Financiero Interacciones y el Banco Interamericano de Desarrollo, entre otros.

De esta forma, un equipo de más de 60 profesionales de gran talento y alto desempeño está a cargo de atender diariamente a más de 50 clientes. El equipo en su conjunto ha demostrado por qué México es uno de los mercados con mayor expansión dentro de la Compañía.

Panamá

El equipo que lidera Javier Rosado participó en los principales hitos empresariales del país. El más destacado fue el IX Encuentro Empresarial Iberoamericano organizado por el Consejo Empresarial de América Latina (CEAL). LLORENTE & CUENCA coordinó la comunicación del evento, asesoró su planificación e imprimió innovación en la forma y fondo del encuentro, que marcaron varios hitos según destacó el Secretario General de la SEGIB, Enrique Iglesias. Más de 250 medios internacionales cubrieron las jornadas, a las que asistieron S.A.R el Príncipe de Asturias y los jefes de Estado de Panamá, España, Costa Rica, Paraguay y República Dominicana.

Ligados al crecimiento de Panamá, los equipos de infraestructura, crisis y litigios apoyaron la inauguración de la Planta de Tratamiento de Aguas Residuales, componente más importante del proyecto de Saneamiento de la Ciudad, y la Bahía de



Javier Rosado saluda a Don Felipe en el IX Encuentro Empresarial.

Panamá, obra de Odebrecht que impulsa el Gobierno Nacional. De la misma empresa constructora es el Rompeolas Turístico, inaugurado por el Presidente de la República, Ricardo Martinelli, y que forma parte del proyecto "Interconexión vial entre Avenida Balboa y Avenida Los Poetas".

Otro gran hito, esta vez del equipo de RSE, es la apertura del primer parque eólico de Panamá ejecutado por el grupo Unión Eólica Panameña. LLORENTE & CUENCA ayudó a fortalecer el perfil empresarial de la organización, estrechar relaciones con las

comunidades y participar de forma activa en el proceso de educación sobre la energía eólica y sus beneficios.

La coordinación en Centroamérica y Caribe de la comunicación de 3M y las alianzas conseguidas para Nexcare y el Día del Donante de Sangre con el Hospital del Niño en Panamá, Cruz Roja Costarricense y Cruz Roja Guatemalteca, fueron dos de los trabajos con mejores resultados gestionados por el área de Comunicación Corporativa y Marketing.

Perú

Un año marcado por cuatro grandes proyectos.

PROYECTO GIRASOL

Es una iniciativa llevada a cabo con la Sociedad de Empresas Periodísticas del Perú para poner en valor el aporte de la prensa escrita en el país. Ha sido todo un éxito: crecimiento de la lectoría de los diarios impresos en un 4%, de la circulación en un 2% y de la inversión publicitaria en un 8%.

Girasol ocupa el segundo lugar del Ranking de los Mejores Casos del Grupo de Diarios de América y fue presentado como caso de éxito en la Asamblea General de la Sociedad Interamericana de Prensa.

ADQUISICIÓN DE COPEINCA

En medio de una OPA hostil, LLORENTE & CUENCA participó en la asesoría de comunicación para la compra más importante ocurrida en el sector pesquero industrial

peruano: China Fishery Group adquirió por más de US\$ 800 MM a Copeinca, constituyendo así la pesquera industrial más grande del país.

MODERNIZACIÓN DE LA REFINERÍA DE TALARA

La aprobación del proyecto más importante de la empresa estatal PETROPERU, principal contribuyente del país, y que había sido postergado más de 12 años, fue uno de los grandes retos a los que se enfrentó la operación. Gracias a la alineación de los mensajes de economía, salud, energía y minas, ambiente y presidencia del consejo de ministros se aprobó el Proyecto de Ley necesario para que la modernización de la refinería Talara pudiera ejecutarse, y más importante aún, el consenso casi unánime de la opinión pública respecto a la necesidad del mismo.



Cayetana Aljovín con Ollanta Humala en CADE2013.

ESTACIONAMIENTOS RIVERA NAVARRETE

Con una estrategia liderada por el equipo de Asuntos Públicos, con el apoyo de los abogados locales del Consorcio ERN, se consiguió que la Municipalidad de San Isidro retrocediera en su pretensión de dejar sin efecto la concesión otorgada al Consorcio para la construcción de más de 800 estacionamientos en el centro empresarial más importante de la ciudad. Es un proyecto de más de 70 millones de soles.

Portugal

Durante el año 2013, se dieron pasos importantes en la integración de IMAGO LLORENTE & CUENCA dentro la estructura del Grupo, que se han traducido en el lanzamiento de herramientas y soluciones pioneras en el sector de comunicación portugués.

En el área de Comunicación Online, se aplicaron soluciones innovadoras en los ámbitos de escucha activa y de relacionamiento con los stakeholders a través de las redes sociales. Además, se llevó a cabo el Balance de Expresiones Online (BEO®) para empresas líderes de Portugal.

Destacar también el desarrollo de diversas herramientas de gestión de la reputación, tales como mapas de stakeholders, análisis interno y diagnóstico de reputación, definición de narrativa reputacional, formación de portavoces y gestión de comunicación de crisis, para clientes impor-



Equipo de Portugal.

tantes como grupo Portucel Soporcel, Bial, Unilever Jerónimo Martins, Sonae MC, SIVA, Parques de Sintra, INFORMA D&B y ARC.

El equipo lanzó, como novedades en el sector, el primer servicio de Escucha de Asuntos Públicos, con información detallada y en tiempo real sobre las actividades políticas; y el “Relatório de Assuntos Públicos” para clientes y potenciales clientes. Este informe, de periodicidad semanal, incluye informaciones sobre la agenda parlamentaria portuguesa y europea y sobre los comunicados del Consejo de Ministros.

Lisboa y Oporto fueron los escenarios de dos coloquios: “Jornalismo de Massas versus Jornalismo de Rede” y “O papel dos porta-vozes na comunicação da mudança e na gestão da reputação”, dirigidos a clientes y potenciales clientes que congregaron más de cincuenta directores de comunicación de grandes empresas e instituciones.

IMAGO LLORENTE & CUENCA continúa prestando consultoría permanente y gestión de contenidos a clientes como BPI, BEST, Sonae Sierra, Embratur, Herdade do Monte da Ribeira, Sogrape y CVRA, entre otros.

República Dominicana

En 2013, LLORENTE & CUENCA se consolidó en República Dominicana –la mayor economía del Caribe–, posicionándose como una referencia y sobrepasando las metas de facturación, número de clientes y desarrollo de profesionales en apenas su segundo año de operación.

Con el liderazgo de Alejandra Pellerano, el equipo consiguió cerrar 2013 con un crecimiento de los ingresos muy destacado. El equipo de consultores diseñó e implementó estrategias para más de 25 nuevos clientes y manejó con éxito seis grandes crisis. Los proyectos más importantes se desarrollaron para líderes como Vicini, CEMEX, Cisneros, AES Dominicana, Seguros SURA, Henkel, Mead Johnson Nutrition y Pernod Ricard.



Alejandra Pellerano junto a Alejandro Romero y su equipo.

El profundo conocimiento del mercado dominicano permitió un enfoque a la medida de las necesidades de cada cliente. Algunas de las áreas con mayor demanda fueron Gestión de Crisis, Comunicación Online, Comunicación Corporativa o Gestión de la Reputación.

LLORENTE & CUENCA también fue tendencia, posicionando la Reputación como una herramienta directiva clave para la

generación de valor, concepto poco desarrollado en el país. Esto fue posible por la gran acogida de los materiales desarrollados por d+i (el libro *Reputación y Liderazgo*, la Revista *UNO* y los diferentes informes de tendencias).

La consolidación de la operación en República Dominicana fortalece la red internacional de la Firma, además de convertirse en el hub del Caribe.

4 15 AÑOS DE LIDERAZGO EN PERÚ

Este año LLORENTE & CUENCA cumplió **15 años de presencia en el Perú**, mercado en el que ocupa una posición de liderazgo indiscutible en el sector y en el que, en este periodo, ha sido testigo del crecimiento del país y del desarrollo de su tejido empresarial.

la firma de referencia para las empresas más relevantes del país

Desde que comenzó su actividad en Lima en 1998 hasta hoy, LLORENTE & CUENCA ha crecido de forma sostenida año a año, gracias a la confianza de sus clientes y a la dedicación de un equipo que hoy alcanza los **50 personas**.

Es la firma de referencia para las **empresas más relevantes del país**, como Telefónica, Backus, Antamina, Pluspetrol / Camísea, Ferreyros o el Banco de Crédito BCP y los resultados obtenidos para estas han sido reconocidos con **cuatro premios ANDA** (el último, coincidiendo con el decimoquinto aniversario de la firma y reconociéndola como la **Mejor Consultoría de Comunicación del Perú**) y un premio **SABRE**.

La cartera de clientes combina además **multinacionales** como Microsoft o SAB-Miller con **grandes compañías locales** como UNACEM o Diviso y **organismos públicos**, como el Ministerio de Salud o el Ministerio de Desarrollo e Inclusión Social. Además, LLORENTE & CUENCA ha sido designada en repetidas ocasiones para liderar la comunicación de los eventos más relevantes del Perú, como el **APEC CEO Summit**, la **Cumbre ALC-UE**, **Mistura** o **CADE Ejecutivos**.

El **conocimiento del mercado local**, combinado con el desarrollo de **áreas de especialidad** como asuntos públicos, la comunicación financiera o la comunicación online, han permitido además colaborar de forma muy destacada en proyectos tan importantes para el desarrollo nacional como el establecimiento de un **sistema de cuotas para la industria pesquera**, el desarrollo del **marco legislativo para la propiedad**

de medios audiovisuales o las concesiones y asociaciones público privadas para **grandes proyectos de infraestructura**.

De hecho, LLORENTE & CUENCA ha asesorado también en estos quince años a varios de los **gremios y asociaciones empresariales más influyentes**, como CONFIEP, Comex, la Sociedad Nacional de Radio y Televisión, la Sociedad Nacional de Pesquería, IPAE o Perú2021.

La oficina de Lima también se caracteriza por un profundo compromiso con la **responsabilidad social**. Además de ser firmantes del Pacto Global y de haber obtenido el distintivo de Empresa Socialmente Responsable, desarrolla actividades pro-bono con organizaciones sin ánimo de lucro como Enseña Perú, el Centro Ann Sullivan o el Museo de Arte de Lima y colabora habitualmente con las mejores universidades del país.



Equipo senior de la operación en Perú.



Equipo senior de Brasil.

Desde el mes de abril se encuentra operativa la **segunda oficina** de LLORENTE & CUENCA en **Brasil**, liderada por **José Antonio Llorente**. **São Paulo** es uno de los mayores centros financieros de América Latina y la capital de los negocios del país.

segunda oficina en Brasil

Tras cinco años en Brasil, esta nueva apertura responde a la necesidad de dar respuesta a los requerimientos de un sector empresarial cada vez más ávido de servicios de comunicación y reputación especializados e integrados, especialmente en la proyección internacional de sus compañías, en **comunicación financiera y corporativa** y en **relacionamiento estratégico con stakeholders**.

Un **equipo de profesionales brasileños**, junto a José Antonio Llorente y al equipo de la oficina de Rio de Janeiro al frente del cual está **Juan Carlos Gozzer**, aportan soluciones a medida para las compañías brasileñas.

Adicionalmente, la oficina de São Paulo se ha convertido en el **hub de las acciones de promoción y d+i** de LLORENTE & CUENCA Brasil, sirviendo de enlace no solo con prospects y otros actores del mercado, sino también con partners y asociaciones como la **Associação Brasileira de Comunicação Empresarial** (Aberje) o la **Cámara Oficial Española de Comercio en Brasil**, entre otras.

De esta forma, la operación de São Paulo refuerza el eje de atención a los clientes, confirmando la oferta de valor de la Firma en las dos principales capitales del país.

6

INTEGRACIÓN DE IMAGO LLORENTE & CUENCA

En junio de 2011 comenzó el proceso de adquisición e integración de la consultoría portuguesa Imago con una participación inicial del 25% del capital. Dos años después, la Firma ha alcanzado el **51% del accionariado** y ha suscrito **opciones de compra hasta el 100% del capital**.

El plan para IMAGO LLORENTE & CUENCA es **crecer a través de su oferta de soluciones especializadas** de crisis, asuntos públicos, comunicación financiera y online, principalmente, así como mediante la implantación de herramientas como el Balance de Reputación, el Sistema de Alertas de Crisis o el Servicio de Monitorización de Asuntos Públicos.

La nueva dirección de IMAGO LLORENTE & CUENCA la integran José Antonio Llorente, Arturo Pinedo y los socios fundado-



De izquierda a derecha: Carlos Ruiz, Carlos Matos, Madalena Martins y Filipe Nogueira.

res de Imago, Madalena Martins y Carlos Matos, que siguen controlando el restante 49% del capital.

7

ACUERDO DE COLABORACIÓN CON EFE

EFE es la agencia de noticias líder en lengua hispana y la cuarta del mundo. Con este acuerdo, ambos grupos se servirán del conocimiento de sus ámbitos de especialización para maximizar las sinergias e incrementar así el valor añadido de sus productos y servicios.

La colaboración se materializará, principalmente, en los mercados de **Argentina, Brasil, Colombia, Chile, Ecuador, España, México, Panamá, Perú, Portugal y República Dominicana**.

EFE dará coberturas informativas de eventos y foros de contenido noticioso internacional. Además, ofrecerá sus servicios profesionales de traducción de los principales informes y artículos de inteligencia corporativa, política, económica y social que elabora d+i LLORENTE & CUENCA.

Por su parte, LLORENTE & CUENCA distribuirá parte de los teletipos de la Agencia EFE en sus activos online, para poder ofrecer a sus clientes con inmediatez información de calidad. También incluirá a la Agencia EFE en RED+i.



José Antonio Vera y José Antonio Llorente en la firma del acuerdo.

MADRID: UN NUEVO ESPACIO PARA LA CONSULTORÍA

El 20 de mayo, el equipo de LLORENTE & CUENCA en Madrid inauguró sus nuevas instalaciones situadas en la calle Lagasca, número 88, planta 3.

En la nueva oficina se ha apostado por **espacios abiertos y diáfanos** que permiten la interacción permanente de los cien consultores que trabajan en ella; además, las instalaciones están dotadas con los mejores medios y los recursos tecnológicos más avanzados.



Ha sido el año en el que **d+i LLORENTE & CUENCA**, el Centro de Ideas, Análisis y Tendencias de la Firma –liderado por Jorge Cachinero– ha dado un salto cuantitativo y cualitativo en la consolidación de su modelo de Liderazgo a través del Conocimiento, para el que fue creado. d+i ha incrementado el volumen y la calidad de los contenidos publicados de inteligencia corporativa, política, económica y social y ha multiplicado el poder de difusión de estas publicaciones distribuyéndolas de forma libre en la web:

www.dmasillorenteycuenca.com

d+i ha incrementado el volumen y la calidad de los contenidos publicados

INTENSA PRODUCCIÓN DE CONTENIDOS

El Centro de Ideas ha aumentado su producción y su nivel de calidad e incrementado el número de colaboraciones con Escuelas de Negocios, Instituciones de referencia y profesionales del sector, de acuerdo con el principio rector de d+i de “**Compartir es Poder**”. Además, ha afianzado su modelo de **Liderazgo a través del Conocimiento –Thought Leadership–** mediante el cual ha conseguido consolidarse como un centro de generación de conocimiento relevante y pensamiento independiente para los tomadores de decisiones en España, Portugal y América Latina.

En 2013, d+i ha publicado **30 Informes Especiales, 30 Artículos, 5 Estudios, 1 Libro y 5 números de la revista UNO**, que han sido distribuidos entre los 5.000 contactos en España, los 1.000 en Portugal y los 15.000 en América Latina, que tiene identificados y segmentados entre los tomadores de decisiones de los mercados en los que opera LLORENTE & CUENCA, y que han sido difundidos a través de los canales online de la Firma.

Entre las publicaciones de 2013 han destacado:

- **Informes Regionales sobre América Latina** en los que se abordan tendencias políticas, electorales, sociales y de los medios de comunicación en la Región (Televisión, Prensa, Radio e Internet).
- **UNO 15 “La Alianza del Pacífico”**. Este número cuenta con la colaboración especial del Presidente del Gobierno de España, Mariano Rajoy, y del Presidente de la República del Perú, Ollanta Humala. Los líderes de los gobiernos español y peruano presentan en este monográfico su valoración de la Alianza del Pacífico, es decir, una iniciativa de integración regional formada por Chile, Colombia, México y Perú.



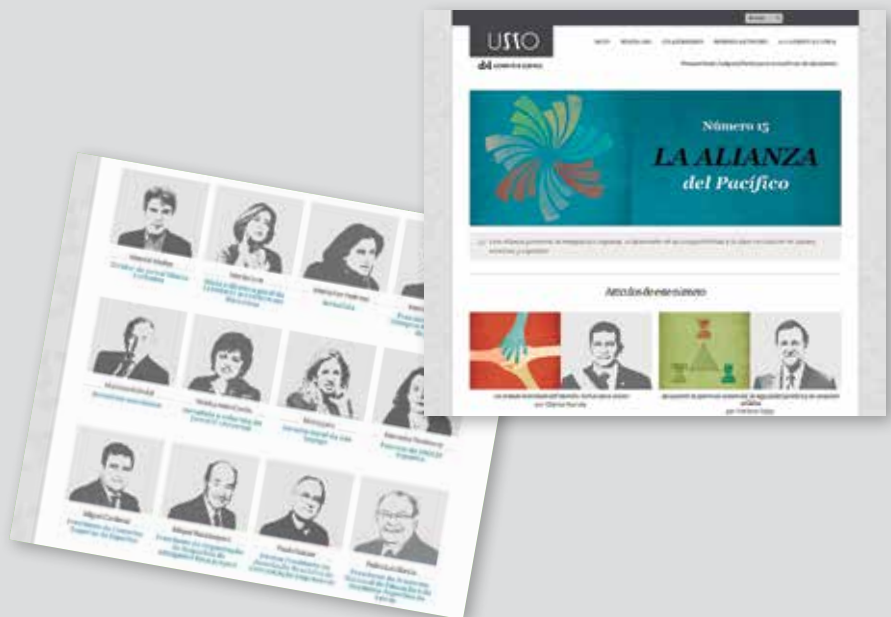
LANZAMIENTO DE UNO ONLINE

Otro de los hitos del año ha sido el lanzamiento de un site exclusivo para la Revista UNO, buque insignia de las publicaciones de d+i. Está disponible en idioma español e idioma brasileño:

www.revista-uno.com

www.revista-uno.com.br

UNO online ha supuesto un efecto multiplicador sobre la difusión de la revista a través de la socialización de contenidos en Twitter, Facebook o LinkedIn y ha permitido, además, compartir los artículos de cada número de forma independiente y lograr, de este modo, una mayor visibilidad de la plataforma. Ofrece también la posibilidad de suscripción vía rss.



PUBLICACIÓN DEL LIBRO REPUTACIÓN Y LIDERAZGO

Reputación y Liderazgo, el segundo libro lanzado por d+i, recoge las mejores contribuciones publicadas durante 2012. La introducción corre a cargo de **José Antonio Zarzalejos**, Periodista y ex Director de ABC y El Correo, y el prólogo fue elaborado por **Paul Holmes**, CEO y Editor de *The Holmes Report*. Está disponible en la web www.dmasillorenteycuenca.com en varias versiones que permiten su lectura en todos los dispositivos.



Presentación del Libro en Madrid.

APORTACIONES EN OTROS LIBROS

- **Retos de nuestra acción exterior: Diplomacia Pública y Marca España**, presentado en la Escuela Diplomática de España y bajo la presidencia del Alto Comisionado del Gobierno para la Marca España, Carlos Espinosa de los Monteros. José Antonio Llorente y Jorge Cachinero fueron los autores del capítulo "La Reputación de España como componente esencial de la ventaja competitiva de sus empresas en el mundo", que se incluye en el libro junto a las colaboraciones de otros expertos.
- **Emprendedores 2020: ¿Puedo montar mi propia empresa?**, editado por Fernando Jáuregui y Manuel Ángel Menéndez, donde se incluye un capítulo de José Antonio Llorente titulado "¿Incertidumbre u oportunidad?"
- **Brasil: un gran mercado en expansión sostenida**, editado por la Universidad Nebrija y el Banco Santander y presentado en la Casa de América en Madrid. La obra incluye el caso de éxito de LLORENTE & CUENCA en Brasil, gracias al capítulo desarrollado por Juan Carlos Gozzer.



COMPARTIR ES PODER

d+i ha multiplicado su difusión a través de la colocación de **banners** de d+i en sites seleccionados por su contenido de calidad y por ser portales líderes en sus sectores:



- Blog **APD**: Portal de la Asociación para el Progreso de la Dirección Española, entidad de ámbito internacional.



- **Infolatam**: Principal portal de Información y Análisis de América Latina.



- **El Economista América**: Portal líder en información económica y financiera en la Región.



- **CEOE Internacional**: Portal de apoyo a la internacionalización de las empresas españolas en sus acciones exteriores.



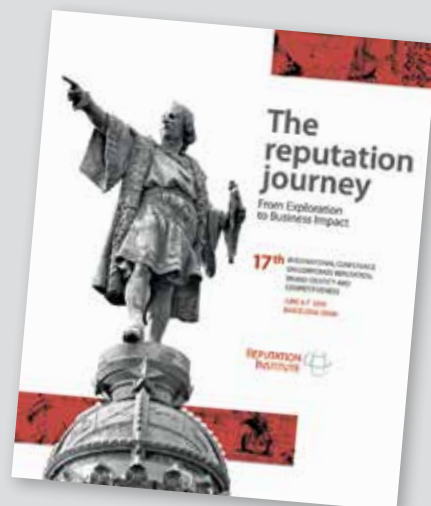
- **Ekos Negocios**: Portal líder de negocios e información empresarial en Ecuador.

UN REFERENTE EN EVENTOS DEL SECTOR

LLORENTE & CUENCA fue **patrocinador Silver** en el **Global PR Summit 2013** organizado por *The Holmes Report*, y **patrocinador Oro** de **The Reputation Journey**, el Congreso Anual Global organizado por el Reputation Institute.



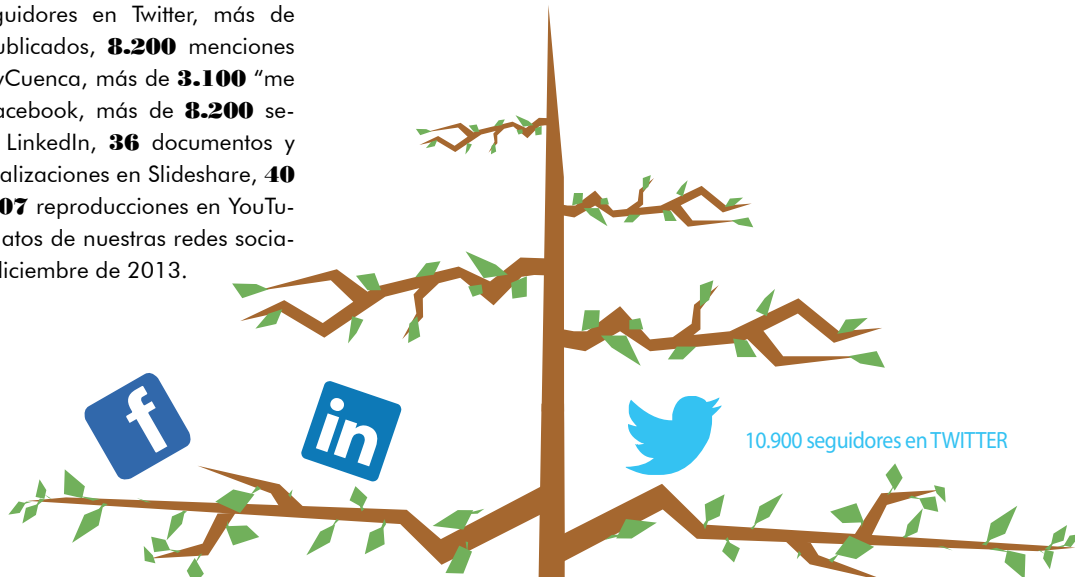
Sesión de LLORENTE & CUENCA en el Global PR Summit.



10

PRESENCIA EN REDES

10.900 seguidores en Twitter, más de **300** tuits publicados, **8.200** menciones a @LlorenteyCuenca, más de **3.100** "me gusta" en Facebook, más de **8.200** seguidores en LinkedIn, **36** documentos y **45.559** visualizaciones en Slideshare, **40** vídeos y **9.107** reproducciones en YouTube, son los datos de nuestras redes sociales a 31 de diciembre de 2013.



FACEBOOK

MÁS DE 3.100

Me Gusta

PUBLICACIONES CON MAYOR N° USUARIOS ALCANZADOS**

Nueva edición del "Programa Jóvenes Talentos"

1.786

Juan Cardona se une al equipo como Director del Área de #Reputación y Gestión de Stakeholders para España y Portugal.

999

Entrevista en el diario La Estrella de Panamá a Alejandro Romero -Socio y CEO para América Latina de nuestra Firma-

963

Fuente: Facebook

LINKEDIN

MÁS DE 8.200 SEGUIDORES

ACTUALIZACIONES CON MAYOR N° DE IMPRESIONES***

LLORENTE & CUENCA reconocida como Mejor Consultoría de Comunicación Financiera del Mundo

12.300

LLORENTE & CUENCA reconocida como Mejor Consultoría de Comunicación en México

8.341

¿Cuáles son las potenciales oportunidades de los pequeños empresarios en el entorno online? Estudio hibu CENSUS 2013: pymes & autónomos en internet

8.115

Fuente: LinkedIn

LINKEDIN

PERFIL DE NUESTROS SEGUIDORES

53% España
25% Otros Países
6% Argentina
8% Colombia
8% Perú



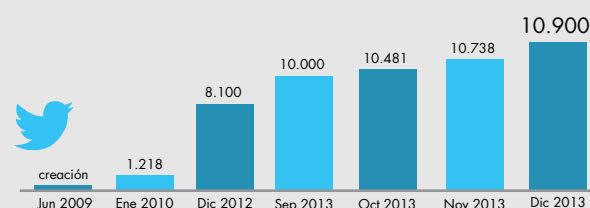
Fuente: LinkedIn

LINKEDIN

EN 2013 HEMOS INCREMENTADO UN 230% EL NÚMERO DE SEGUIDORES

Fuente: LinkedIn

EVOLUCIÓN DE SEGUIDORES EN TWITTER



Fuente: Twitter Counter

ACTIVIDAD



8.200 menciones a @LlorenteyCuenca

Fuente: Topsy Pro

PRINCIPALES COMUNIDADES EN TWITTER

COMUNICACIÓN PERIODISMO SOCIAL MEDIA

Fuente: Social Bro

PRINCIPALES CONTENIDOS COMPARTIDOS POR LOS USUARIOS

Mapa de Poder Influyentes en la Red (Perú)

4.132.540

Web del Mapa de Poder en Ecuador

660.000

Mapa de poder en Colombia

264.000

IV Edición en España del "Programa Jóvenes Talentos"

219.000

Ecuador: empresas, personas y marcas más influyentes en la Red

217.000

Fuente: Topsy Pro

TUIITS PUBLICADOS POR @LLORENTEYCUENCA CON MAYOR NÚMERO DE IMPRESIONES*

Los 5 políticos + influyentes en la Red EC

@MashiRafael @CarlosVerareal @daloygaby

@RicardoPatinoEC @abdalabucaram

310.000

@jalloriente recibe el #SABREawards de

#LlorenteyCuenca a la Mejor Consultoría de

Comunicación Financiera del Mundo

201.000

Claves del presente y futuro de la #prensa en

América Latina. Nuevo informe publicado

en #dmasillyc

161.000

Fuente: Topsy Pro

* Número de veces que un tuit aparece en el Timeline de los usuarios

** Número de personas que vieron la publicación

*** Número de veces que los miembros de LinkedIn vieron la actualización

LLORENTE & CUENCA, firma regida bajo los **Principios Éticos de actuación** y suscrita al **Global Compact de Naciones Unidas**, ha seguido avanzando a lo largo de 2013 en su **compromiso con la generación de valor social y medioambiental** con sus distintos interlocutores en aquellas comunidades donde opera.

la Compañía ha prestado de forma altruista sus servicios a entidades sin ánimo de lucro

Fruto de esta forma de entender la **sostenibilidad corporativa** son los **partenariados** con entidades que protegen los derechos humanos, los colectivos con riesgo de exclusión y las iniciativas responsables con el medio ambiente.

Además, ha generado diversos **estudios y artículos** de opinión donde se difunde dicho compromiso social como pueden ser:

- Reputación Online junto al Corporate Excellence.
- La comunicación online de la RSE en Ecuador.
- La situación de la RSE en Panamá (presentado en la Semana de la RSE).
- El aporte de las empresas colombianas al desarrollo sostenible.

Por último, destacar el reconocimiento del Pacto Mundial por la labor como **Socio prescriptor**.



Con el Padre Ángel tras donar varios kilos de alimentos a Mensajeros de la Paz.



Pacto Mundial, Hospital San Juan de Dios, Fundación Boscana y Mensajeros de la Paz, en España; Aldeas Infantiles, la Embajada de España, Biomuseo y la Agencia EFE, en Panamá; Perú2021, Centro Ann Sullivan, Owit Perú, la Casa Ronald McDonald, Enseña Perú, Lean In y Ayuda en Acción, en Perú; el Grupo de Fundaciones y Empresas en Argentina; el Centro Terapéutico Dupi en Ecuador; Fundación Alsea en México; Associação Alzheimer Portugal, Banco Alimentar Contra a Fome, Café Memória, Pais em Rede, My Social Project y Pais 21, en Portugal, han sido organizaciones e instituciones para las que LLORENTE & CUENCA ha realizado actividades pro-bono a lo largo de 2013.



Ha sido la mejor cosecha de premios de la historia de LLORENTE & CUENCA, veintiséis galardones en las competiciones más prestigiosas del sector.

veintiséis galardones en las competiciones más prestigiosas

- Mejor Consultoría de Comunicación Financiera del Mundo. *Global SABRE Awards*.
- Mejor Consultoría de Comunicación de América Latina y de Europa. *International Business Awards*.
- SABRE de Honor por la Consecución Individual de Objetivos Extraordinarios –SABRE Award for Outstanding Individual Achievement– para José Antonio Llorente, un reconocimiento de ámbito europeo que recae por primera vez en un profesional español. *EMEA SABRE Awards*.



- Un Grand Stevie, un galardón People's Choice, un Gold Stevie, cuatro Medallas de Plata y tres Medallas de Bronce [Clientes: Embratur, ICA y Gonvarri]. *International Business Awards*.
- Tres Premios Eikon [Clientes: AVON y VISA]. *Revista Imagen*.
- Premio El Ojo Eco [Cliente: Cencosud]. *Festival El Ojo de Iberoamérica*.
- Gold y Grand Award en la categoría *Online Annual Reports - Sustainability Report* [Cliente: Coca-Cola México]. *iNova Awards*.
- Premio a la innovación en RR.HH. [Cliente: Gonvarri]. *XI edición de los Premios Emprendedores & Empleo*.
- Un Grand Award y un trofeo Gold por la revista UNO. *Mercury Excellence Awards*.

- Mejor Consultoría de Comunicación Global de la Década. *Los Mejores de PR Noticias*.
- Mejor Consultoría de Comunicación del Perú. *Premio ANDA*.
- Mejor Consultoría de Comunicación del Año en México. *Revista Merca 2.0*.

Un equipo compuesto por **trescientos treinta profesionales** ha protagonizado el mejor año en la historia de la Compañía. Los buenos resultados hicieron posible la contratación de **noventa nuevas personas**, **veinticuatro** de ellas **senior**, y la **promoción de cuarenta**, **dieciséis** de ellas a categorías **senior**.

Además, ha sido un año especial para **diecisiete** compañeros que han celebrado su **X** o **V** aniversario en la Compañía. Felicidades a Enrique González, Pamela Rico y Julia Montoro por sus diez años de carrera en la Firma y a Adolfo Corujo, Javier Rosado, Juan Carlos Gozzer, María Martín, Celeste Savaglia, María Soledad Puga, Antonio Mancera, Inés Seisdedos, Teresa Ruiz, Carolina Pérez, Elisa Carrión, Juan Arteaga, Juan Carlos Llanos y Delsis Gudiño por su V aniversario.

NUEVO SOCIO

EN 2013, el Comité de Socios incorporó como nuevo miembro a **Aleix Sanmartín**, socio y director de SANMARTIN POLITICS, empresa asociada a la Firma con foco en la comunicación política y las campañas electorales en el escenario iberoamericano. Con Aleix, el número de Socios asciende a **quince** en 2013.



noventa incorporaciones y cuarenta promociones

INCORPORACIONES



- **Alejandro Aguilar**, Director Financiero en la oficina de México. Fue Portfolio & Investment Manager en Novacaixagalicia América y Biscayne Americas Advisers en Miami.



- **Cayetana Aljovín**, Gerente General en Perú. Ocupó el cargo de Viceministra de Comunicaciones y Directora Ejecutiva de Proinversión.



- **Antonio Seidl**, Vicepresidente de Comunicación Financiera en Brasil. Más de 35 años de experiencia, destacando su etapa como Director de Comunicación de HSBC en Brasil.



- **Gastón Sandler**, Director de Comunicación Corporativa en la oficina de Buenos Aires. Fue Jefe de Relaciones Institucionales de Walmart Argentina.



- **María Esteve**, Directora General de la Firma en Colombia. Fue Directora de Comunicación Corporativa y Relaciones Institucionales en Corpbanca.



- **Catherine Buelvas**, Directora General de la operación en Ecuador. Desempeñó el cargo de Gerente de Comunicaciones y Responsabilidad Social de Alquería.



- **Juan Cardona**, Director del Área de Reputación y Gestión de Stakeholders para España y Portugal. Proviene del Corporate Excellence-Centre for Reputation Leadership, donde era Director de Operaciones.



- **Helena Rodríguez**, Directora en la oficina de México. Ha desarrollado campañas de publicidad nacionales y mundiales para agencias como Leo Burnett y DraftFCB.



- **Santiago Rossi**, Director Senior de Asuntos Públicos en Argentina. Fue Coordinador de Asuntos Institucionales en el Ministerio de Turismo de la Nación y Director de Comunicaciones en ANSES.



- **Margorieth Tejeira**, Directora Senior de Comunicación e Infraestructuras en Panamá. Ocupó el cargo de Gerente de Comunicaciones del Banco Nacional de Panamá.



- **Germán Jaramillo**, Presidente Consejero para Colombia. Ejerció como Representante en España y Director para Europa de la Corporación Andina de Fomento (CAF).

LLORENTE & CUENCA es la primera consultoría de Gestión de la Reputación, la Comunicación y los Asuntos Públicos en España, Portugal y América Latina. Cuenta con diecisiete socios y 330 profesionales, que prestan servicios de consultoría estratégica a empresas de todos los sectores de actividad con operaciones dirigidas al mundo de habla española y portuguesa.

líderes en España, Portugal y América Latina

Actualmente, LLORENTE & CUENCA tiene oficinas propias en **Argentina, Brasil, Colombia, Chile, China, Ecuador, España, México, Panamá, Perú, Portugal y República Dominicana**. Además, ofrece sus servicios a través de compañías afiliadas en **Estados Unidos, Bolivia, Uruguay y Venezuela**.

Su **desarrollo internacional** ha llevado a LLORENTE & CUENCA a ocupar en 2013 el puesto 51 del Ranking Global de **compañías de comunicación más importantes del mundo**, elaborado cada año por la publicación *The Holmes Report*.

Sus áreas de especialidad son:

- _ Comunicación corporativa
- _ Comunicación financiera
- _ Asuntos públicos
- _ Comunicación online
- _ Comunicación de crisis
- _ Comunicación de reestructuraciones
- _ Comunicación de infraestructuras
- _ Comunicación de litigios
- _ Comunicación interna
- _ Responsabilidad social empresarial
- _ Reputación y stakeholders críticos
- _ Consumer engagement
- _ Deporte y reputación corporativa
- _ Comunicación de salud
- _ Comunicación y minería



LLORENTE & CUENCA es socio de **AMO**, la red global líder en **comunicación corporativa y financiera**. Son también miembros: **The Abernathy MacGregor Group**, en Estados Unidos; **Maitland** en Reino Unido; **Havas Worldwide Paris** en Francia, Bélgica y Dubai; **HERING SCHUPPENER** en Alemania y Bruselas; **Hirzel. Neef.Schmid.Counselors** en Suiza; **SPJ** en los Países Bajos; **Porda Havas** en Chi-

na; **AD HOC Communication Advisors** en Italia; **NBS Communications** en Polonia; **NATIONAL Public Relations** en Canadá; **Hallvarsson & Halvarsson** en Suecia; y **EM** en Rusia. Cada año, AMO se sitúa en el top del Ranking Global de Asesores de M&A desarrollado por **Mergermarket**.

www.amo-global.com



LLORENTE & CUENCA
CONSULTORES DE COMUNICACIÓN

**DIRECCIÓN
CORPORATIVA**

José Antonio Llorente
Socio Fundador y Presidente
jalloriente@llorenteycuenca.com

Enrique González
Socio y CFO
egonzalez@llorenteycuenca.com

Jorge Cachinero
Director Corporativo de Reputación e Innovación
jcachinero@llorenteycuenca.com

IBERIA

Arturo Pinedo
Socio y Director General
apinedo@llorenteycuenca.com

Adolfo Corujo
Socio y Director General
acorujo@llorenteycuenca.com

Madrid

Joan Navarro
Socio y Vicepresidente Asuntos Públicos
jnavarro@llorenteycuenca.com

Amalio Moratalla
Socio y Director Senior
amoratalla@llorenteycuenca.com

Juan Castillero
Director Financiero
jcastillero@llorenteycuenca.com

Lagasca, 88 - planta 3
28001 Madrid (España)
Tel.: +34 91 563 77 22

Barcelona

María Cura
Socia y Directora General
mcura@llorenteycuenca.com

Muntaner, 240-242, 1º-1º
08021 Barcelona (España)
Tel.: +34 93 217 22 17

Lisboa

Madalena Martins
Socia
mmartins@llorenteycuenca.com

Carlos Matos
Socio
cmatos@llorenteycuenca.com

Rua do Fetal, 18
2714-504 S. Pedro de Sintra (Portugal)
Tel.: +351 21 923 97 00

AMÉRICA LATINA

Alejandro Romero

Socio y CEO América Latina
aromero@llorenteycuenca.com

José Luis Di Girolamo

Socio y CFO América Latina
jldgirolamo@llorenteycuenca.com

Antonio Lois

Director Regional de RR.HH.
alois@llorenteycuenca.com

Bogotá

María Esteve

Directora General
mesteve@llorenteycuenca.com

Germán Jaramillo

Presidente Consejero
gjaramillo@llorenteycuenca.com

Carrera 14 # 94-44. Torre B - of. 501
Bogotá (Colombia)
Tel.: +57 1 7438000

Buenos Aires

Pablo Abiad

Socio y Director General
pabiad@llorenteycuenca.com

Enrique Morad

Presidente Consejero para el Cono Sur
emorad@llorenteycuenca.com

Avenida Corrientes 222 - piso 8. C1043AAP
Ciudad de Buenos Aires (Argentina)
Tel.: +54 11 5556 0700

Lima

Luisa García

Socia y CEO Región Andina
lgarcia@llorenteycuenca.com

Cayetana Aljovín

Gerente General
caljovin@llorenteycuenca.com

Av. Andrés Reyes, 420 - piso 7
San Isidro - Lima (Perú)
Tel.: +51 1 2229491

México

Juan Rivera

Socio y Director General
jriviera@llorenteycuenca.com

Bosque de Radiatas #22 PH 7
05120 Bosques de las Lomas (México)
Tel.: +52 55 52571084

Panamá

Javier Rosado

Socio y Director General
jrosado@llorenteycuenca.com

Av. Samuel Lewis, Edificio Omega - piso 6
(Panamá)
Tel.: +507 206 5200

Quito

Catherine Buelvas

Directora General
cbuelvas@llorenteycuenca.com

Avda. 12 de Octubre 1830 y Cordero
Edificio World Trade Center - Torre B - piso 11
Distrito Metropolitano de Quito (Ecuador)
Tel.: +593 2 2565820

Rio de Janeiro

Juan Carlos Gozzer

Director Ejecutivo
jcgozzer@llorenteycuenca.com

Rua da Assembleia, 10 - sala 1801
Rio de Janeiro - RJ (Brasil)
Tel.: +55 21 3797 6400

São Paulo

José Antonio Llorente

Socio Fundador y Presidente
jalloriente@llorenteycuenca.com

Alameda Santos, 200 - sala 210
Cerqueira Cesar. SP 01418-000 (Brasil)
Tel.: +55 11 3587 1230

Santiago de Chile

Claudio Ramírez

Socio y Gerente General
cramirez@llorenteycuenca.com

Avda. Vitacura 2939 Piso 10. Las Condes
Santiago de Chile (Chile)
Tel.: +56 2 24315441

Santo Domingo

Alejandra Pellerano

Directora General
apellerano@llorenteycuenca.com

Avda. Abraham Lincoln
Torre Ejecutiva Sonora - planta 7
Santo Domingo (República Dominicana)
Tel.: +1 809 6161975

PRESENCIA EN LA RED

 Web corporativa
www.llorenteycuenca.com

 Blog corporativo
www.elblogdelllorenteycuenca.com

 Centro de Ideas
www.dmasilllorenteycuenca.com

 UNO
www.revista-uno.com
www.revista-uno.com.br

 LinkedIn
www.linkedin.com/company/llorente-&-cuenca

 Twitter
<http://twitter.com/llorenteycuenca>

 Facebook
www.facebook.com/llorenteycuenca

 YouTube
www.youtube.com/llorenteycuenca

 Slideshare
www.slideshare.net/llorenteycuenca

LLORENTE & CUENCA

CONSULTORES DE COMUNICACIÓN

Barcelona

.

Beijing

.

Bogotá

.

Buenos Aires

.

Lima

.

Lisboa

.

Madrid

.

México

.

Panamá

.

Quito

.

Rio de Janeiro

.

São Paulo

.

Santiago de Chile

.

Santo Domingo