



Paris, Octobre 2014

Nous avons le plaisir de renouveler l'adhésion de CELLA Group au Pacte Mondial des Nations Unies, que nous soutenons depuis 2009.

L'ensemble du personnel de CELLA Group, dans un effort partagé, répand et intègre les valeurs et actions décrites dans le Pacte Mondial.

Guy CURIEL  
Directeur

A handwritten signature in black ink, appearing to be 'Guy Curiel', written over a horizontal line.

**CELLA Group** est un groupe de société de services et de conseils en Informatique, basé en Ile de France. Forte de plus de 410 Collaborateurs, CELLA Group, entreprise autonome et indépendante, reste attachée depuis sa création en 1995, aux valeurs fondamentales des Droits de l'Homme.

Conformément aux quatre grandes catégories (droits de l'homme, travail, environnement et lutte contre la corruption) des dix principes du Pacte Mondial, CELLA Group met en place une série d'actions et de réflexions pratiques, entraînant l'ensemble de la structure vers un « mieux disant » écologique et citoyen.

### **Principes relatifs aux Droits de l'Homme et aux Conditions de Travail**

1. *Les entreprises sont invitées à promouvoir et à respecter la protection du droit international relatif aux droits de l'Homme dans leur sphère d'influence ; et*
2. *A veiller à ce que leurs propres compagnies ne se rendent pas complices de violations des droits de l'Homme.*
3. *Les entreprises sont invitées à respecter la liberté d'association et à reconnaître le droit de négociation collective ;*
4. *L'élimination de toutes les formes de travail forcé ou obligatoire ;*
5. *L'abolition effective du travail des enfants ; et*
6. *L'élimination de la discrimination en matière d'emploi et de profession.*

### **Actions et Résultats**

- **Droits de l'Homme**

Nous avons édité et distribué à l'ensemble du personnel un nouveau livret d'accueil, incluant notre implication dans le respect des normes du Pacte Mondial.

Tous nos documents commerciaux et contractuels font mention de notre engagement social et environnemental.

**Un nouveau comité RSE**, composé d'un membre de la Direction, d'un Collaborateur délégué du personnel et d'un membre du Staff Administratif, a été mis en place début 2014 ; il se réunit trimestriellement afin de conduire et vérifier les actions menées et à mener.

**Ainsi, CELLA Group participe à répandre la bonne parole du Pacte Mondial, dans sa zone d'influence, en interne comme vers ses partenaires.**

- **Travail**

Une nouvelle étude de la population interne de CELLA Group a été menée, dans le respect de l'intimité et de l'anonymat de chacun, afin d'en connaître les aspects humains et financiers.

Les données suivantes sont apparues :

- ✓ 90% Cadres - 10% ETAM
- ✓ 36% Femmes - 64% Hommes
- ✓ L'âge moyen est de 36 ans (35,5 pour les Femmes, 36,5 pour les Hommes)
- ✓ L'écart de salaire moyen entre H et F est inférieur à 10%
- ✓ L'ancienneté moyenne est de 5 ans
- ✓ 100% de Contrats à Durée Indéterminée
- ✓ Près d'une centaine de formations dispensées pour plus d'1/3 de nos Collaborateurs
- ✓
- ✓ 7,25 % sont des séniors (50 ans et plus)
- ✓ 12,5 % sont de nationalité étrangère (tous en règle avec la législation en vigueur)
- ✓ 1,03% sont déclarés handicapés
- ✓ Aucune condamnation n'est à déplorer quant au respect des normes du droit du travail

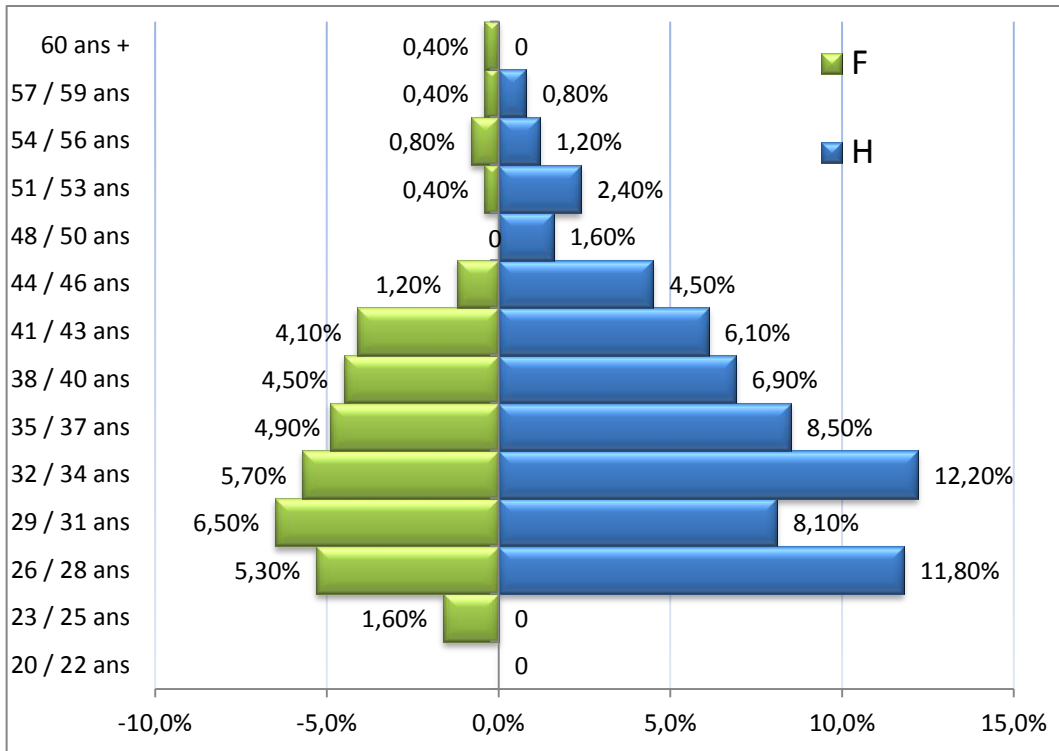
*Il est à noter que ces chiffres, rapprochés de ceux des années précédentes, font état d'une nette amélioration, en matière de parité (diminution du déséquilibre de 4%), d'écart de rémunération (diminution de l'écart de 3%) et de formations (25 sessions supplémentaires cette année).*

*Une a*

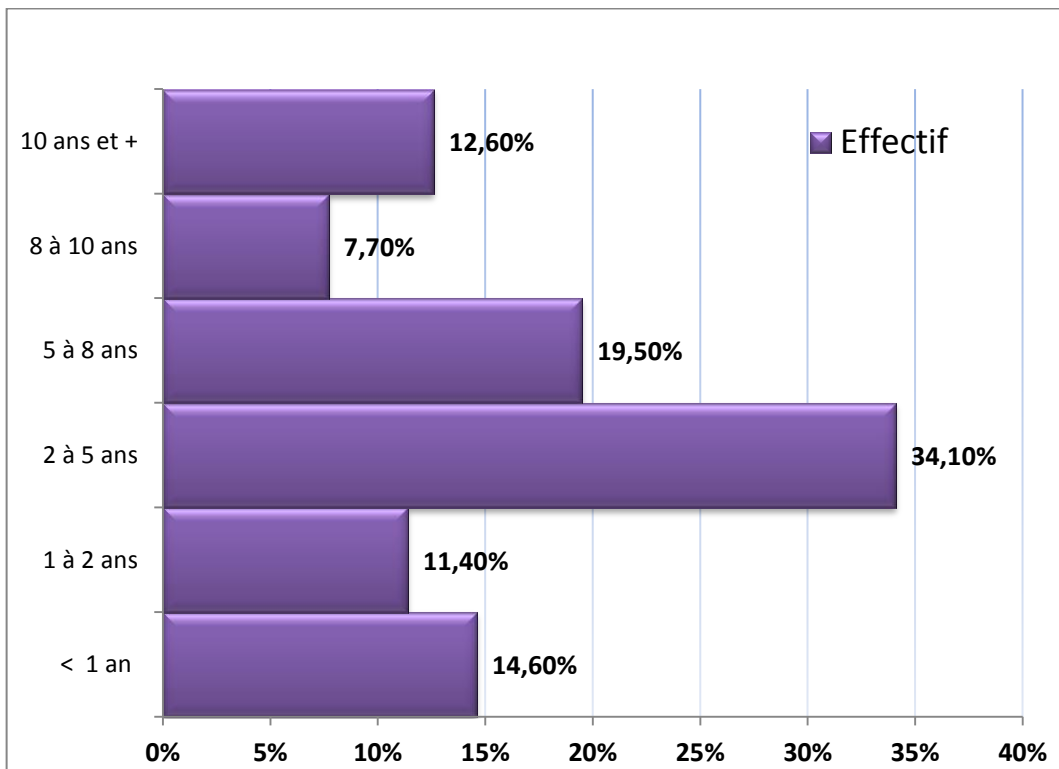
*Un effort particulier est à noter cette année : afin de mieux intégrer nos Collaborateurs ayant un handicap, en particulier dans l'accès à nos bureaux, nous avons mis en place dans nos locaux, en accord avec l'AGEFIPH sous contrôle de la Médecine du Travail, deux postes de travail ergonomiques et des outils adaptés aux handicaps (souris, chaises, toilettes,...).*

CELLA Group est partenaire de l'association PLANETE URGENCE, dans le cadre de **congés solidaires** afin de permettre, en participant financièrement, à un Collaborateur volontaire de donner de son temps libre à un projet de solidarité internationale auprès d'une structure locale partenaire de Planète Urgence

Ces indicateurs nous confortent dans les choix et les stratégies de développement de CELLA Group. Ce développement ne peut se vivre que dans le respect des individus, de leur différence et de leurs droits. Toutes les personnes en charge du recrutement et de la gestion des carrières ont été spécifiquement sensibilisées aux notions d'égalité des chances et de non discrimination.



**Pyramide des âges CELLA Group (09/2014)**



**Ancienneté Cella Group (09/2014)**

- **Environnement**

7. *Appliquer l'approche de précaution face aux problèmes touchant l'environnement*
8. *Promouvoir une plus grande responsabilité en matière d'environnement*
9. *Favoriser la mise au point et la diffusion de technologies respectueuses de l'environnement*

Bien que l'activité de services intellectuels ait, par nature, un impact réduit sur l'environnement, CELLA Group met en œuvre une série de mesures afin de connaître et diminuer, autant que faire se peut, d'éventuelles nuisances.

#### Description et Résultats

- ✓ Remplacement de 4 imprimantes, sur 5 en service, par des imprimantes à toner écologique.
- ✓ Récupération de 28 toners par une entreprise spécialisée.
- ✓ Remplacement de la cinquantaine d'ampoules du siège par des ampoules à faible consommation, mené à terme.
- ✓ Achat de consommables de bureau auprès d'entreprises d'insertion (ESAT)  
Nous privilégions systématiquement les produits et les entreprises respectant l'écolabel PEFC (impression de nos 1000 livrets d'accueil, enveloppes recyclables).
- ✓ Diminution de notre consommation de papier :  
2011-2012 : 93.000 feuilles A4  
2013-2014 : 87.500 feuilles A4 (-6%)
- ✓ Stockage et récupération de plus de 50 kg de papier par une entreprise écoresponsable, une fois /an.
- ✓ Arrêt de l'édition et de l'envoi par courrier de nos plaquettes commerciales et techniques au profit de l'envoi électronique.
- ✓ Dématérialisation de nos factures en voie de généralisation (plus de 400/mois) et des fiches de paye des salariés (prévu après consultation de nos Salariés).
- ✓ Remplacement des Tickets Restaurants par une Carte, prévu début 2015.
- ✓ Virtualisation de 7 de nos serveurs informatiques.
- ✓ Sensibilisation des équipes commerciales à l'utilisation des transports en commun (remboursement des frais de transport).
- ✓ Evaluation de notre performance environnementale par une entreprise spécialisée, Ecovadis, avec préconisation d'axes d'amélioration à mettre en place dans les prochains mois.

- **Lutte contre la corruption**

*10. Les entreprises sont invitées à agir contre la corruption sous toutes ses formes, y compris l'extorsion de fonds et les pots-de-vin.*

Description et Résultats

Nous connaissons les risques juridiques et opérationnels qu'encourt une entreprise comme CELLA Group. C'est pourquoi nous prohibons toute action qui pourrait engendrer une quelconque suspicion ou doute dans la transparence de nos relations commerciales.

- ✓ -Mise en place d'une procédure d'achats respectant la norme qualité ISO 9001 v2008, avec double vérification des factures et des engagements.
- ✓ Mise en concurrence systématique des fournisseurs.
- ✓ Cadeaux d'entreprise et invitations de faible valeur commerciale.

\*\*\*\*\*