

Comunicación de progreso 2014

M>

Consulting

The common sense company

Comunicación de progreso 2014

M>
Consulting

Índice

Introducción	3
Resumen actividad M>	4
Valores del grupo M>	9
Profesionalidad.....	9
Transparencia.....	9
Excelencia	10
Innovación.....	10
Responsabilidad.....	10
Igualdad de oportunidades	11
Código Ético y de Conducta.....	13
Política anticorrupción.....	14
Medio ambiente. Política de Sostenibilidad	15
Reciclaje	15
Papel.....	15
Ahorro energético	16
Viajes	16
Transparencia.....	17
Compromiso.....	18

Comunicación de progreso 2014

M>
Consulting

Introducción

Management & Global Technologies (M>) Consulting manifiesta su firme compromiso con los principios de la Responsabilidad Social Corporativa como marco integrador de sus políticas y actuaciones con los profesionales, clientes, proveedores, colaboradores, accionistas y todos los grupos de interés con los que se relaciona.

M> Consulting renueva su apoyo, y lleva a la práctica el conjunto de valores fundamentales del Pacto Mundial de las Naciones Unidas en materia de

- ❖ Derechos Humanos,
- ❖ normas laborales,
- ❖ medio ambiente y
- ❖ lucha contra la corrupción.

M> Consulting adopta una ética empresarial responsable que permite armonizar la creación de valor para sus accionistas con un desarrollo sostenible que contemple como principales objetivos la protección del medio ambiente, la cohesión social, el desarrollo de un marco favorable de las relaciones laborales y la comunicación constante con los diferentes colectivos relacionados con M>, en orden y de atender sus necesidades y expectativas.

Comunicación de progreso 2014

M>
Consulting

Resumen actividad M>

M> es una compañía totalmente española con sede en Madrid que comienza sus operaciones en el año 2005 con el objetivo principal de aportar a sus clientes la experiencia de sus socios en el ámbito de la consultoría de negocio y tecnológica.

Desde su origen, proporciona a sus clientes la amplia experiencia de su equipo directivo, obtenido en consultoras internacionales y empresas líderes en sus sectores, aportando un punto de vista diferencial y aglutinador de las mejores prácticas existentes.

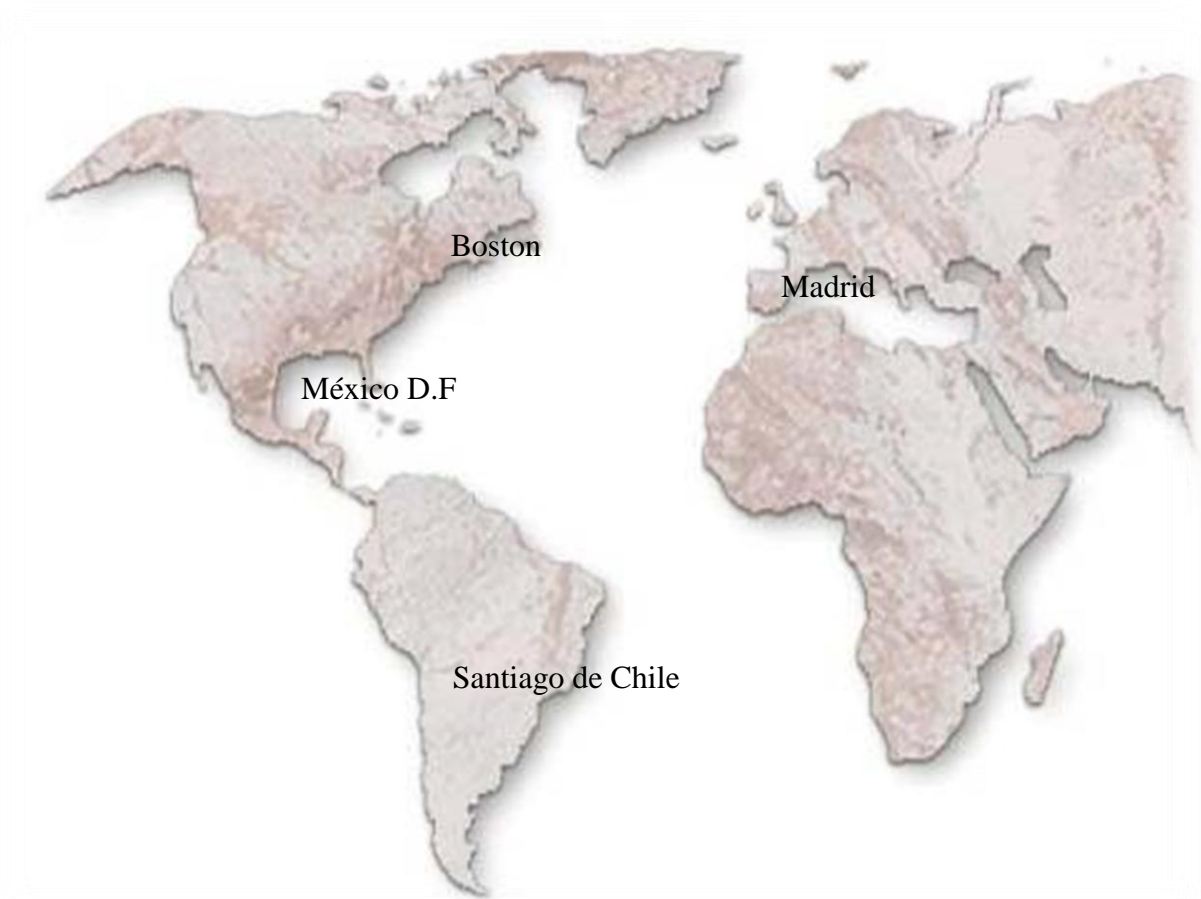
Además de su experiencia de negocios y tecnológica, M> se focaliza en trabajar para las entidades líderes de los sectores financiero y de telecomunicaciones.

M> fundamenta sus activos en la capacidad de atracción de profesionales cualificados con experiencia, su flexibilidad y adaptación al cliente y la competitividad en el modelo de entrega de servicios.

Comunicación de progreso 2014

M>
Consulting

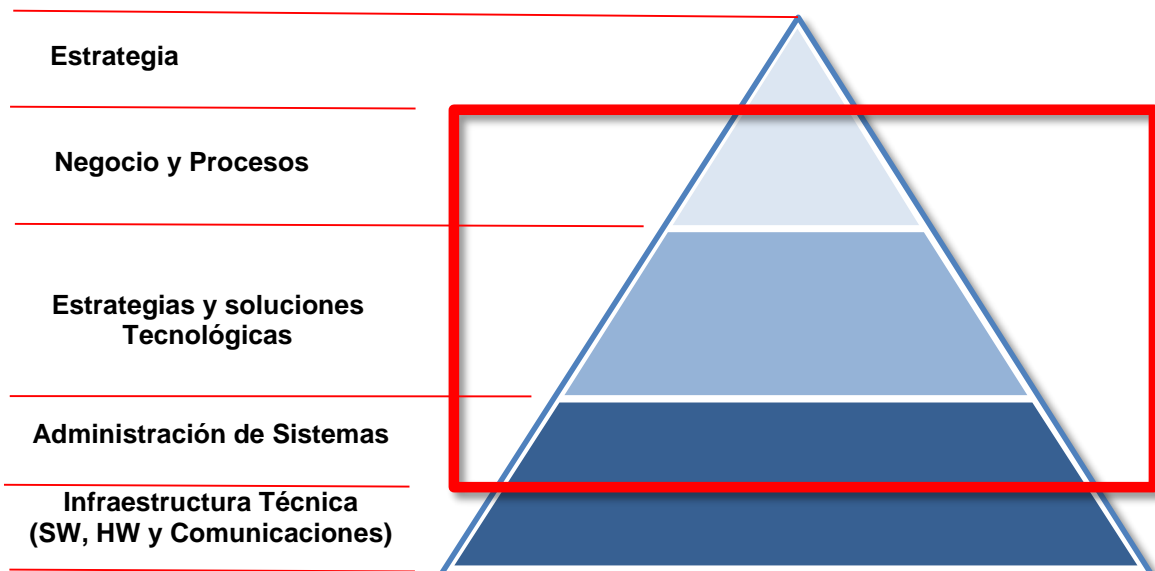
Siguiendo nuestra vocación de servicio y de crecimiento internacional, creamos filiales en Estados Unidos, México y Chile.



Comunicación de progreso 2014

M>
Consulting

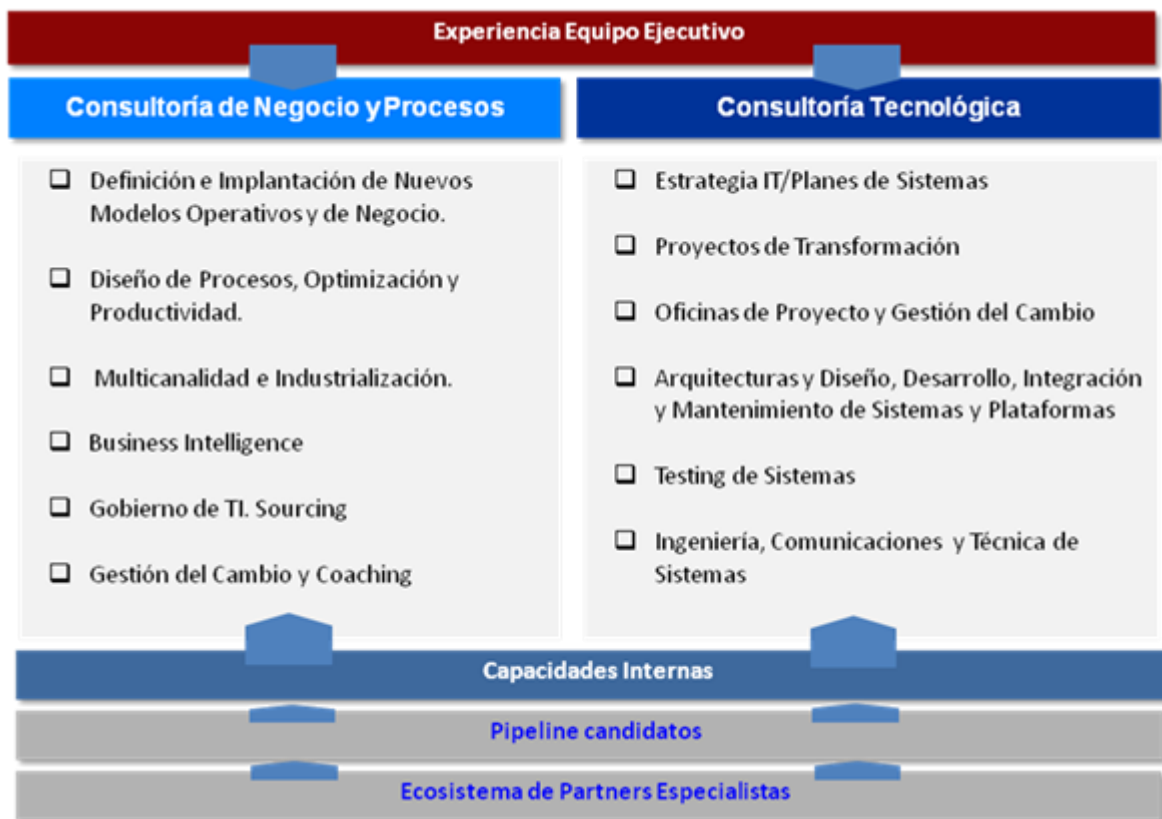
M> Consulting centra su actividad en las áreas de mejora del Negocio, Procesos, y Consultoría Tecnológica.



Comunicación de progreso 2014

M>
Consulting

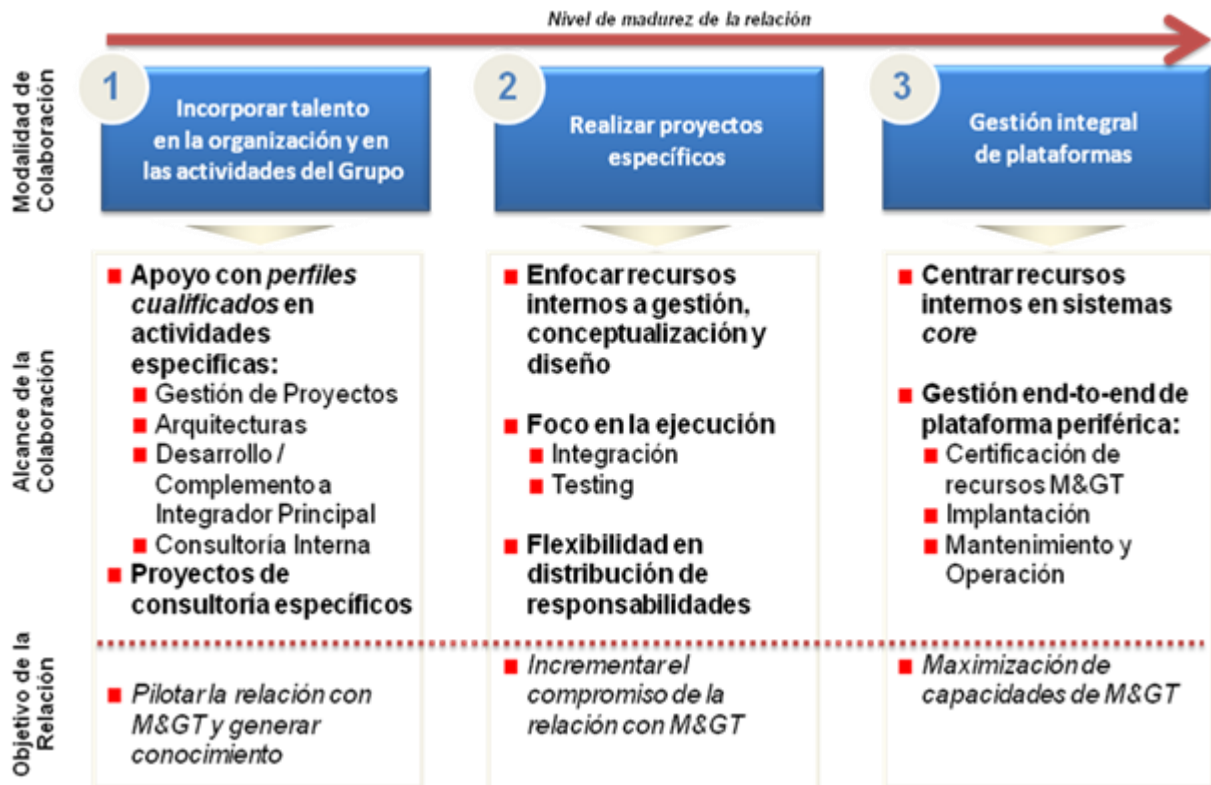
Combinando la experiencia de nuestro equipo ejecutivo con la excelencia en la entrega del servicio.



Comunicación de progreso 2014

M>
Consulting

Desarrollando la actividad con enfoques altamente flexibles



Comunicación de progreso 2014

M>
Consulting

Valores del grupo M>

La visión del Grupo M> que integra las vertientes económica, social y medioambiental de la sostenibilidad, se sustenta en los siguientes valores que representan firmes compromisos del Grupo M>

Profesionalidad

El crecimiento sólido y estable del Grupo M> se debe a la calidad operativa de su equipo gestor altamente especializado y cualificado. Su modelo diferencial, diversificado por áreas geográficas y nichos de mercado, así como el crecimiento, la orientación a resultados y la eficiente actuación diaria de su equipo humano son la clave. La selección, formación y cuidado de ese equipo son esenciales para la consecución de los objetivos empresariales del Grupo M>.

Transparencia

El Grupo M> es transparente y confiable, y mantiene su compromiso a largo plazo para seguir desarrollándose como grupo socialmente responsable.

Comunicación de progreso 2014

M>
Consulting

Excelencia

El Grupo M> pone al servicio de sus clientes elementos de la experiencia y know-how de sus socios y de su equipo de gestión. Esta experiencia va acompañada de la mejor atención al cliente en unas adecuadas instalaciones y ofertas complementadas por un amplio abanico de productos y servicios, distinguiéndose así por prestar servicios integrales y de calidad basados en una atención flexible y personalizada.

Innovación

Las relaciones del Grupo M> con los proveedores más destacados en desarrollos tecnológicos, combinadas con sus propios desarrollos y su experiencia acumulada en la diversidad de mercados y actividades, le permite disponer de buenas infraestructuras. En esta línea, el Grupo M> apuesta por las nuevas tecnologías e investiga para obtener los mejores productos del mercado.

Responsabilidad

Los compromisos asumidos por el Grupo M>, lejos de constituir una mera declaración de principios, se hacen extensivos a su práctica diaria y están integrados en la gestión cotidiana de todas sus áreas de actividad.

El Grupo M> considera que la actuación profesional conforme a los valores descritos es la mejor garantía de su compromiso con la creación de valor para sus socios y restantes grupos de interés.

Comunicación de progreso 2014

M>
Consulting

Igualdad de oportunidades

M> Consulting promueve la no discriminación por razón de raza, color, nacionalidad, origen social, edad, sexo, estado civil, orientación sexual, ideología, opiniones políticas, religión o cualquier otra condición personal, física o social de sus profesionales, así como la igualdad de oportunidades entre los mismos, tal y como establece la Declaración Universal de los Derechos Humanos.

El Plan de igualdad de M> nace con el objetivo de garantizar la igualdad efectiva de trato en M> Consulting.

Para ello, el Plan establece una serie de medidas y acciones que tienden, en su conjunto, a alcanzar los siguientes objetivos:

Garantizar el mantenimiento, establecimiento y desarrollo de políticas internas que garanticen la igualdad de trato y de oportunidades en el seno de la Empresa.

Concretar en medidas detalladas los valores de M> Consulting a favor de la igualdad, la no discriminación y la integración garantizando el respeto a estos principios tanto en el acceso a M> Consulting como en el desarrollo de la carrera profesional.

Garantizar que la política de Recursos Humanos de M> Consulting se funde en criterios objetivos de igualdad.

Comunicación de progreso 2014

M>
Consulting

El Plan de Igualdad es aplicable a todos los trabajadores de la empresa M> Consulting S.L. cualquiera que sea el centro de trabajo en el que se presten sus servicios.

Los principios y criterios en que se basa el Plan de Igualdad son los siguientes:

Garantizar la igualdad efectiva entre hombres y mujeres en todas las áreas de M> Consulting, en relación con el acceso al empleo, la información, la formación, la seguridad y la salud, la retribución y la promoción en condiciones de igualdad.

Facilitar la conciliación de la vida personal y familiar.

Garantizar la aplicación de criterios objetivos de toma de decisiones en materia de selección, formación, promoción, profesional y económica que garanticen la valoración del desempeño, el potencial y el compromiso del trabajador o trabajadora por un lado, y las necesidades organizativas y productivas así como la posición competitiva de M> Consulting por otro.

Sensibilizar a toda la plantilla en relación con la igualdad.

Garantizar la imagen y proyección al exterior de nuestra empresa acorde con los principios de igualdad y no discriminación.

Comunicación de progreso 2014

M>
Consulting

Código Ético y de Conducta

El Código Ético y de Conducta (CEC) recoge el compromiso del Grupo M>, con los principios de ética empresarial y la transparencia en todos los ámbitos de actuación, estableciendo un conjunto de principios y pautas de conducta dirigidos a garantizar el comportamiento ético y responsable de todos los profesionales del Grupo M> en el desarrollo de su actividad.

El CEC vincula a todos los profesionales del Grupo M>, con independencia de su nivel jerárquico y su ubicación geográfica o funcional. A los efectos del CEC, se consideran profesionales del Grupo M> los socios, empleados, directivos y administradores de todas las entidades que forman parte del mismo, así como aquellas otras personas cuya actividad se someta expresamente a este CEC.

El Grupo M> manifiesta su compromiso y vinculación con los derechos humanos y laborales reconocidos en la legislación nacional e internacional y con los principios en los que se basa la Política Social de la Organización Internacional del Trabajo.

En particular, el Grupo M> manifiesta su total rechazo al trabajo infantil y al trabajo forzoso u obligatorio y se compromete a respetar la libertad de asociación y negociación colectiva y los derechos de las minorías.

M> entrega a los empleados una copia del Código Ético por el que se rige la empresa.

Comunicación de progreso 2014

M>
Consulting

Política anticorrupción

M> Consulting se opone a cualquier acto de corrupción o soborno y no tolera prácticas cuyo fin sea hacer negocios a través de medios indebidos. Todos los pagos por bienes y servicios deben hacerse conforme a los términos comerciales usuales y teniendo en cuenta las normas jurídicas aplicables.

El Grupo M> manifiesta su firme compromiso de no realizar prácticas que puedan considerarse corruptas en el desarrollo de sus relaciones con clientes, proveedores, colaboradores, competidores, autoridades, etc.

Ningún fondo del Grupo M> podrá usarse para pagar, prestar o sobornar, o hacer otro tipo de pago ilegal con el objeto de influir o comprometer el proceder del receptor.

Nadie, independientemente de su nivel o posición, está autorizado para solicitar que un profesional cometa un acto ilegal o que contravenga lo establecido en el Código de Conducta. Y, a su vez, ningún profesional puede justificar una conducta impropia, ilegal, o que contravenga lo establecido en el Código amparándose en una orden de un superior jerárquico del Grupo M>.

Comunicación de progreso 2014

M>
Consulting

Medio ambiente. Política de Sostenibilidad

Como organización global es nuestro deber seguir políticas medioambientales adecuadas en todos nuestros centros de trabajo. No podemos obviar el consumo energético y el cambio climático.

Con pequeñas acciones diarias, convertimos nuestras oficinas en lugares más sostenibles donde desempeñar nuestra actividad laboral.

Reciclaje

- ❖ Separación de residuos.
- ❖ Reciclaje de papel, de los cartuchos de tinta de nuestras impresoras.

Papel

Eficiencia en la impresión de los documentos estrictamente necesarios en nuestra actividad profesional:

- ❖ Utilizar papel desechado para tomar notas.
- ❖ Impresión a doble cara de los documentos.

Comunicación de progreso 2014

M>
Consulting

Ahorro energético

- ❖ Apagar los aparatos eléctricos no necesarios y apagar las luces al finalizar la jornada laboral.
- ❖ Apagar los monitores de los ordenadores cuando no se esté utilizando.
- ❖ Utilización de aparatos eléctricos de baja consumo.
- ❖ Uso responsable de la temperatura del aire acondicionado.

Viajes

- ❖ Soluciones tecnológicas como videoconferencias, reuniones online, telefónicas impactan en la reducción de desplazamientos por negocios.
- ❖ La empresa anima a la utilización del transporte público para llegar a los centros de trabajo.

Nuestro objetivo es fomentar la conciencia social dentro de las actividades de nuestros colaboradores y la comunicación es esencial en este proceso para conseguir efectividad de estas medidas de responsabilidad social.

Comunicación de progreso 2014

M>
Consulting

Transparencia

Las cuentas de M> son auditadas anualmente por un equipo de auditores externos. Dicha auditoría comprende el balance al 31 de diciembre, la cuenta de pérdidas y ganancias, el estado de cambios en el patrimonio neto, el estado de flujos de efectivo y la memoria correspondientes al ejercicio anual.

Los administradores son responsables de la formulación de las cuentas anuales de la Sociedad, de acuerdo con el marco normativo regulador.

La actividad de auditoría requiere el examen, mediante realización de pruebas selectivas, de la evidencia justificativa de las cuentas y la evaluación de si su presentación, los principios y criterios contables utilizados y las estimaciones realizadas, están de acuerdo con el marco normativo de información financiera que resulta de aplicación.

Igualmente, se audita el informe de gestión que contiene las explicaciones de los administradores sobre la situación de la Sociedad y la evolución de los negocios.

Comunicación de progreso 2014

M>
Consulting

Compromiso

Management & Global Technologies se compromete a seguir haciendo hincapié en las políticas plasmadas en los diez principios del Pacto Mundial, especialmente en lo relativo al seguimiento de los resultados que se vayan obteniendo con la puesta en marcha de estas políticas.

Consciente de la idoneidad de que los principios que fundamentan el Pacto sirvan de guía para marcar la estrategia empresarial, una de las prioridades en el medio plazo será el estudio de la aplicación y la profundización de las políticas relacionadas con el programa para un mayor aprovechamiento de esta iniciativa. Asimismo, se evaluará la participación en las otras actividades que ofrece el Pacto Mundial.

M> Consulting
Management & Global Technologies Consulting S.L.

Príncipe de Vergara, 8.
28001 Madrid
Teléfono 91 781 75 30 / Fax 91 577 75 16