

# SANLUIS<sup>®</sup> RASSINI



## *Primer Informe de Comunicación de Progreso*

SANLUIS Corporación, S.A.B. de C.V.

**MENSAJE DE LA PRESIDENCIA**

A todos nuestros grupos de interés:

En el mundo globalizado las empresas tienen cada vez mayor interacción con sociedades diversas y ello genera un mayor involucramiento con sus necesidades; por ello, quienes colaboramos en Rassini nos hemos comprometido en cumplir los Diez Principios del Pacto Mundial que promueve la Organización de las Naciones Unidas.

Operando bajo diversos modelos de mejora continua y sistemas de calidad con los que se busca exceder las expectativas de nuestros clientes, Rassini incluye en ellos su responsabilidad social corporativa como parte de la estrategia del negocio para garantizar que las operaciones de sus unidades de negocio favorezcan el respeto a los derechos humanos básicos de las personas, el cumplimiento de normas laborales ante su personal, la procuración de disminuir sus impactos negativos al medio ambiente y el respeto a las leyes jurídicas y principios éticos que eliminan cualquier acto de corrupción.

Este Primer Informe de Comunicación de Progreso describe algunas de las acciones más importantes que en Rassini se implementan para atender los requerimientos de nuestros grupos de interés en materia de responsabilidad social corporativa.

Rassini se compromete a reportar año con año sus avances en el cumplimiento de los Diez Principios del Pacto Mundial.

Atentamente,

Ing. Antonio Madero Bracho

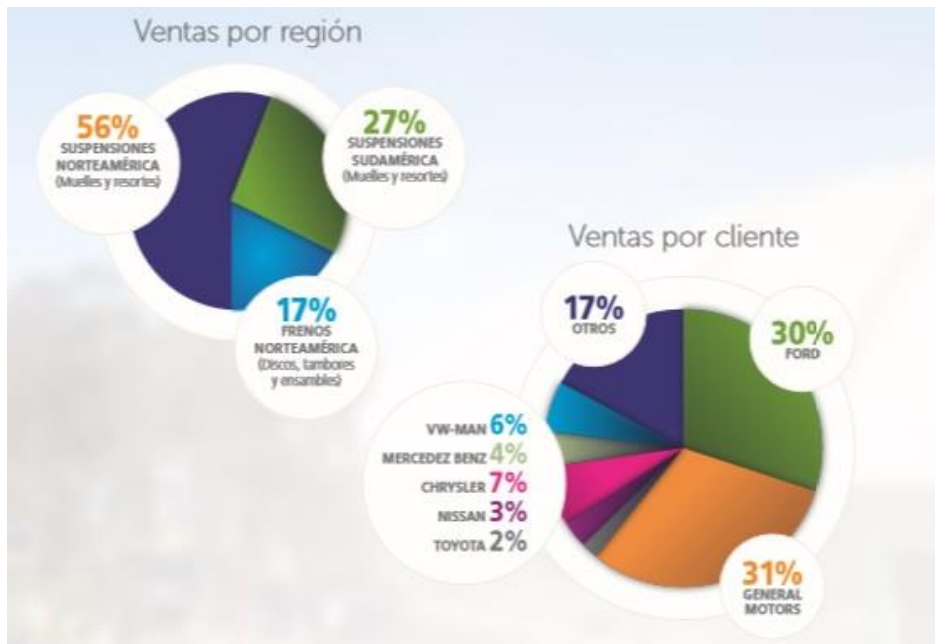
Presidente Ejecutivo del Consejo de Administración y Director General

SANLUIS Corporación, S.A.B. de C.V., con la marca SANLUIS Rassini®, diseña y manufactura componentes de suspensión y frenos utilizados en la industria automotriz en vehículos ligeros y pesados. Los principales productos son muelles, resortes, bujes de suspensión, discos y tambores de frenos.

SANLUIS Rassini es el productor más grande del mundo de componentes para suspensión de vehículos comerciales ligeros y líder en el diseño y la manufactura de muelles en los mercados de Norte y Sudamérica (participación de mercado del 92% y 65%, respectivamente). Sus productos se utilizan en las 10 camionetas pick-up más vendidas de Norteamérica. Es reconocido mundialmente por diseñar y producir discos y tambores para sistemas de frenos que son utilizados tanto en autos deportivos de alto desempeño como en vehículos comerciales ligeros. Es el único productor de discos de frenos en el continente Americano con procesos totalmente integrados en un solo centro de manufactura—fundición, maquinado, pintura, relevado de esfuerzos y ferro nitro carburación (FNC).

Mantiene relaciones de profunda lealtad con sus clientes basadas en su calidad superior, tecnología a la medida de los requerimientos específicos de los clientes y servicios integrados que incluyen diseño, ingeniería y soporte técnico, así como una cercana colaboración para cubrir las cambiantes necesidades de los clientes. Nos hemos posicionado como un proveedor esencial para nuestros clientes, quienes nos han otorgado reconocimientos y premios por nuestra alta calidad y constante desempeño.

SANLUIS Rassini es proveedor de General Motors, Ford, FCA (Fiat Chrysler Automobiles), Maserati, Audi, Volkswagen, MAN, Mercedes Benz, Nissan, Toyota, Isuzu, Volvo, Scania, Mitsubishi, International, entre otros. Cuenta con más de 5,000 empleados en México, EU y Brasil en ocho operaciones de manufactura estratégicamente ubicadas en Norteamérica y Brasil.



\*Informe Anual 2013

# Compañía Reconocida Mundialmente

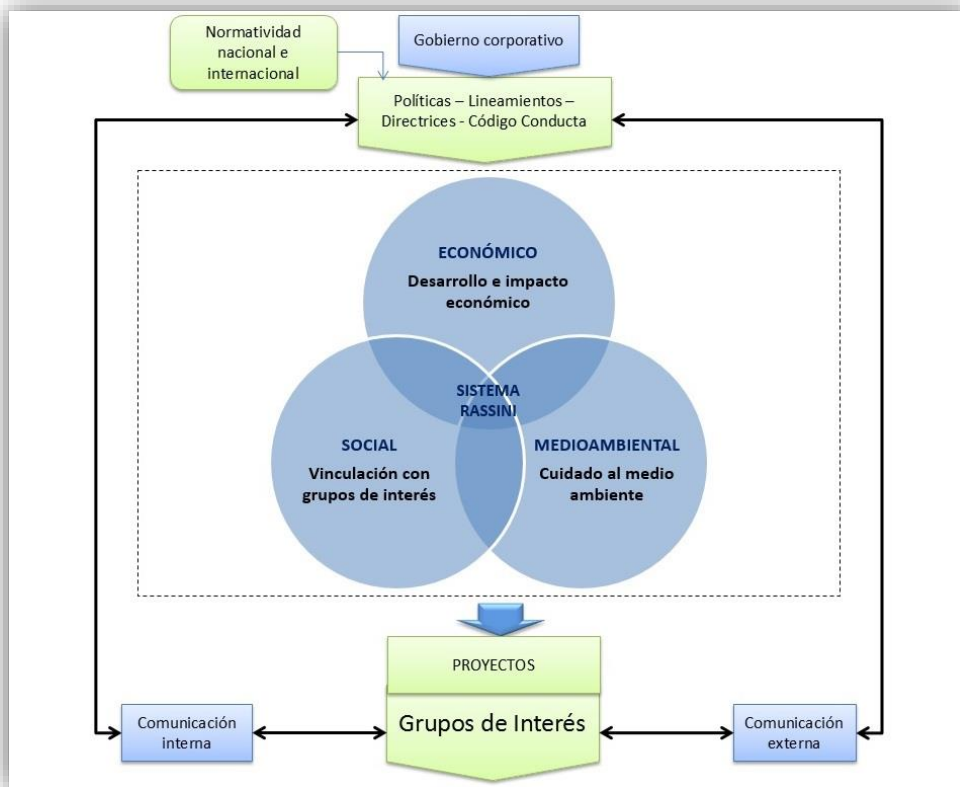




**RESPONSABILIDAD SOCIAL CORPORATIVA**

La importancia de la responsabilidad social corporativa (RSC) se plasma en el Sistema de Responsabilidad Social Rassini en donde los grupos de interés son la fuente de información para elaborar las políticas y procedimientos que regirán la operación bajo tres pilares principales: Económico, Social y Medioambiental.

Modelo del Sistema RSC Rassini



Las políticas y procedimientos de Rassini se van acompañando de proyectos en forma de campañas, cursos y dinámicas durante todo el año para reforzar los elementos clave del Sistema Rassini.

Por lo tanto, Rassini ha conformado en 2013 un Comité de Responsabilidad Social Corporativa que conjuga la experiencia y liderazgo de las diferentes direcciones generales de todo el grupo para ser la base en la toma de decisiones del rumbo de la responsabilidad social de la organización.

---

## DEFINICIÓN DE RESPONSABILIDAD SOCIAL

El propósito social de SANLUIS Rassini es promover la colaboración conjunta y sinérgica con nuestros clientes, empleados, proveedores y comunidad, a fin de generar rentabilidad para los accionistas, desarrollo sustentable y un alto nivel de calidad de vida.

Estamos comprometidos con nuestra cultura empresarial, el medio ambiente, el desarrollo de la comunidad, la comunicación, y la difusión y transparencia en todo lo que hacemos.

Durante el año 2013, Rassini firma su compromiso por apoyar los Diez Principios del Pacto Mundial y con ello comienza a reafirmar ante sus grupos de interés lo que desde hace años ya ha trabajado a favor de los derechos humanos, laborales y el medio ambiente, dando especial atención y promoción a los temas de corrupción.





## LEGALIDAD

### *Derechos Humanos y Laborales*

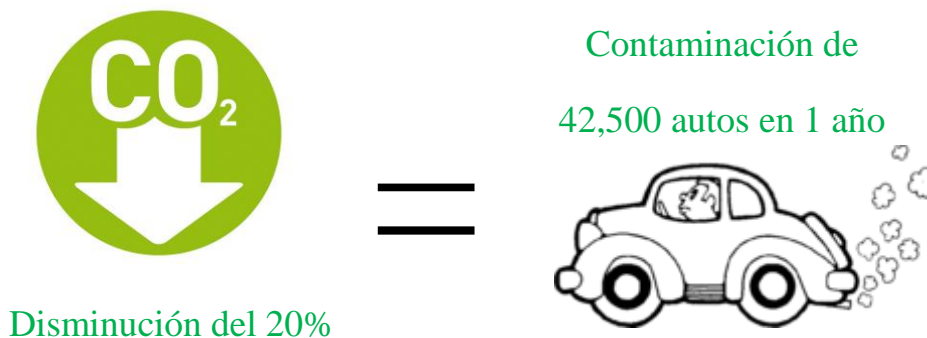
La contratación del personal se lleva a cabo cumpliendo, primero con la Constitución Política de los Estados Unidos Mexicanos y la Ley Federal del Trabajo, y bajo las mejores prácticas internacionales de igualdad, equidad e inclusión social.

Las políticas de reclutamiento y selección han sido diseñadas para garantizar la no discriminación en todo el procedimiento, favoreciendo la inclusión y el respeto a los derechos humanos. Aunado a estas políticas, el Código de Ética y Conducta de Rassini establece entre otras cosas: condiciones laborales libres de trabajo infantil, trabajo forzoso, hostigamiento y discriminación, respetando el derecho de libre asociación y ofreciendo salud y seguridad; mecanismos para evitar actos de corrupción y conflictos de interés y fomentar la transparencia; y procedimiento para consultas, sugerencias o denuncias a través de un Comité de Ética.



*Medio Ambiente*

Del mismo modo, entre los objetivos operacionales de Rassini, se encuentra la disminución de los impactos al medio ambiente a través de campañas de ahorro de energía, agua, papel, la adopción de nueva tecnología e inversiones y mejora continua, por lo que entre 2011 y 2014 las emisiones de CO<sub>2</sub> de toda la operación de Rassini se han reducido en un 20%.



Esto lo hemos logrado gracias a que en todas nuestras Unidades de Negocio tenemos un área especializada en medio ambiente para garantizar que damos cumplimiento a los requerimientos federales que solicita la SEMARNAT (Secretaría de Medio Ambiente y Recursos Naturales), así como a aquellas prácticas que nuestro Sistema RSC Rassini nos demanda cumplir día a día.

## Anticorrupción

Durante el año 2013 inició una labor de revisión del Código de Ética y Conducta para adecuar la filosofía de Rassini a los requerimientos de modelos como el Distintivo ESR y la adhesión al Pacto Mundial, por lo que se agregaron temas y se puntualizó en aquellos que merecen mayor atención como los descritos en los Diez Principios del Pacto Mundial.

Índice del Código de Ética y Conducta:

### ÍNDICE

MENSAJE DE LA PRESIDENCIA	5		
CULTURA Rassini	7		
Visión	7	4.2. Descripción	18
Misión	7	4.3. Situaciones de conflicto	20
Valores	8	4.4. Accionistas y/o personal con familiares en Rassini	20
INTRODUCCIÓN	10	5. RELACIÓN CON PROVEEDORES	21
POLÍTICAS	12	5.1. Descripción	21
1. RELACIÓN CON EL PERSONAL	12	5.2. Situaciones de conflicto	22
1.1. Incorporación	12	6. INFORMACIÓN CONFIDENCIAL Y/O PRIVILEGIADA	23
1.2. Compromisos de Rassini	12	6.1. Descripción	23
1.3. Responsabilidad del personal de Rassini	13	6.2. Situaciones de conflicto	24
1.4. Condiciones de Trabajo	14	7. COMUNICACIÓN	25
1.4.1. Prohibición de Trabajo Infantil	14	7.1. Descripción	25
1.4.2. Prohibición de Trabajo Forzado	15	7.2. Rendición de Cuentas	26
1.4.3. Derecho de Libre Asociación	15	7.3. Situaciones de conflicto	27
1.4.4. Hostigamiento y Discriminación	15	8. ADMINISTRACIÓN DEL CÓDIGO DE ÉTICA Y CONDUCTA	28
1.4.5. Salud y Seguridad	15	8.1. Procedimiento para consultas, sugerencias o denuncias de violación al Código	28
2. CALIDAD Y SATISFACCIÓN DEL CLIENTE	15	8.2. Sistema de consecuencias	30
2.1. Descripción	16	8.3. Estructura administrativa del Código de Ética y Conducta	31
2.2. Situaciones de conflicto	16	APROBACIÓN	34
3. PRÁCTICAS COMERCIALES	16	CONSTANCIA	37
3.1. Descripción	17	ANEXO	38
3.2. Situaciones de conflicto	17		
4. ANTICORRUPCIÓN, TRANSPARENCIA Y CONFLICTO DE INTERESES	17		
4.1. Definiciones	17		

Asímismo, a lo largo del año 2014, las Unidades de Negocio de Rassini están en proceso de aplicación y certificación en el programa NEEC (Nuevo Esquema de Empresas Certificadas), que busca fortalecer la seguridad de la cadena logística del comercio exterior a través de la implementación de estándares mínimos en materia de seguridad internacionalmente reconocidos en coordinación con el sector privado y que otorga beneficios a las empresas participantes.

## DIFUSIÓN

Para difundir lo que significa la adhesión de Rassini al Pacto Mundial se han desarrollado diferentes canales de comunicación para los diversos públicos.



## CAPACITACIÓN

Una de las iniciativas que se emprendieron en las Unidades de Negocio para asegurarnos que nuestros colaboradores conozcan lo que significa el Pacto Mundial de la ONU y nuestra definición de Responsabilidad Social, fue impartir al personal el curso “Inducción a la Responsabilidad Social Corporativa” que incluyó: las

definiciones de RSC más conocidas a nivel mundial y la historia del concepto; la adhesión de Rassini al Pacto Mundial junto con la explicación de cada uno de los 10 Principios; y actividades de identificación de acciones de cumplimiento de los Principios.

Este curso ha logrado permear hasta el momento a más de 430 personas de diferentes niveles jerárquicos (desde directivos hasta administrativos) en dos de las plantas más grandes de México y en oficinas corporativas. En una segunda etapa se compartirá el curso con los colaboradores operativos y a través de campañas de comunicación se continuará sensibilizando a todo el personal.



## COMUNICACIÓN INTERNA

Una de las primeras acciones que emprendimos para comunicar la adhesión de Rassini al Pacto Mundial fue enviar mensajes por correo interno y publicar la información destacada en el boletín mensual Contacto.

**SANLUIS<sup>®</sup>**  
**RASSINI**

# Cont@cto

Boletín Mensual No. 4, abril 2014 | Dirección: [comunicacion@sanluisrassini.com](mailto:comunicacion@sanluisrassini.com)

**Este mes:**

En la industria	2-3
Entrevista virtual	4-5
Temas Rassiní	6-7
Seguridad	8
Salud	9

## Donación de Computadoras Rassiní

Página 7



SANLUIS RASSINI y World Computer Exchange, han impulsado el uso de la Tecnología de la Información, a través de "Donación de Computadoras Rassiní".



Academia Virtual  
Página 4 y 5



"Hybrid Racing Team"  
Página 7

## Reconocimiento a Colaboradores de Maquinado Domo

Página 8



Marcos y Fabuliano fueron Trabajadores del mes por haber sido reconocidos en los Áreas de Calidad, Productividad, Medio Ambiente y Seguridad.



Atención al Cliente  
Página 9



**COMUNICACIÓN EXTERNA**

Durante el primer trimestre del 2014 Rassini comenzó con su proceso de rendición de cuentas y dentro del reporte que año con año redacta para sus inversionistas, el Informe Anual 2013 incluyó un apartado específico sobre el compromiso de cumplir con los 10 Principios del Pacto Mundial en la sección de Responsabilidad Social.

**Adhesión al Pacto Mundial**

**Rassini ha adoptado modelos internacionales de responsabilidad social corporativa**

SANLUIS Rassini como empresa con presencia mundial, ha adoptado modelos internacionales de responsabilidad social corporativa para asegurar que su impacto positivo a la sociedad, al medio ambiente y a la economía cumpla con las mejores prácticas a nivel global.

Así, SANLUIS Rassini se ha adherido a los Diez Principios del Pacto Mundial que promueve la Organización de las Naciones Unidas (ONU) para alinear nuestras estrategias y operaciones con principios universalmente aceptados en cuatro áreas temáticas: derechos humanos, estándares laborales, medio ambiente y anti-corupción.

AFILIADOS al pacto mundial

14

Para hacer público el compromiso de Rassini y mantener a la sociedad informada sobre su actuar en materia de responsabilidad social, se agregó una nueva sección en la página web institucional sobre responsabilidad social que incluye:

*DEFINICIÓN DE RSC*

*CÓDIGO DE ÉTICA Y CONDUCTA RASSINI*

*FLYER SOBRE LOS 10 PRINCIPIOS DEL  
PACTO MUNDIAL*

*GRUPOS DE INTERÉS IMPACTADOS CON LA  
RSC*

*GOBIERNO CORPORATIVO*

**MEDICIÓN**

**NÚMERO DE QUEJAS Y  
REPORTES DE VIOLACIONES  
AL CÓDIGO DE ÉTICA Y  
CONDUCTA. EN 2013 EL  
RESULTADO FUE**

—  
**0%**  
—

La mejor forma de medir los resultados de la responsabilidad social corporativa que gestionamos es a través de modelos nacionales e internacionales a los que nos apegamos; para obtener distinciones de estos modelos, se muestra evidencia documental detallada de lo que se realiza al interior de Rassini.



CONTACTO

*Lic. Fernando Valdés*

*Dirección Corporativa de Recursos Humanos*

*Tel.: + 52 (55) 5229 5800*

*Fax: + 52 (55) 5202 6604*

*[fvaldes@sanluisrassini.com](mailto:fvaldes@sanluisrassini.com)*

*[www.sanluisrassini.com](http://www.sanluisrassini.com)*