

Lettre d'engagement du Président

Dans la continuité de nos communications annuelles au Pacte Mondial des Nations Unies depuis notre adhésion en 2005, j'ai le plaisir de réaffirmer cette année l'engagement du Groupe GSF à continuer de respecter scrupuleusement et avec conviction les dix principes du Pacte Mondial.

Cette année, nous avons choisi de communiquer auprès du Pacte Mondial au sujet de l'une de nos récentes initiatives, à savoir la création d'un concours destiné aux étudiants de notre filière professionnelle, baptisé « les Tremplins GSF ».

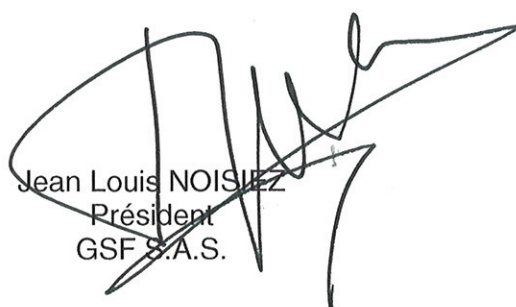
Cette initiative s'accorde aux principes du Pacte Mondial, et ce sous différents aspects : tout d'abord l'établissement d'un lien direct entre notre encadrement et de jeunes étudiants permet à ces derniers de faciliter leur accès à un emploi, et ainsi lutter contre les difficultés rencontrées par les jeunes français en la matière.

D'autre part, les « Tremplins GSF » se présentent comme un concours d'innovations ayant un lien avec le développement durable.

Enfin, l'ensemble de l'organisation des « Tremplins GSF » répond aux valeurs d'entreprise de GSF (proximité, qualité, transparence, primauté de l'humain, sens du service...), lesquelles font écho aux principes du Pacte Mondial.

Comme l'actualité nous le rappelle, le respect de ces principes s'impose chaque jour avec plus d'acuité, aussi c'est un devoir et un honneur pour GSF de participer modestement à leur promotion.

Sophia Antipolis, le 28 mars 2011.

A large, stylized handwritten signature in black ink, which appears to be 'Jean Louis NOISIEZ'. The signature is written over the printed name and title.

Jean Louis NOISIEZ
Président
GSF S.A.S.

Dossier de communication annuelle 2011 au Pacte Mondial

Création d'un concours destiné aux BTS Hygiène Propreté Environnement

Positionnement de la communication du progrès 2011 : Principe n°6 et 10

- « Les entreprises sont invitées à éliminer la discrimination en matière d'emplois et de profession »
- « Agir contre la corruption sous toutes ses formes y compris l'extorsion et les pots de vins »

GSF, fort de 25000 salariés en 2010, représentant plus de 85000 embauches pour assurer la réalisation de prestations de propreté et de services associés chez ses clients est en recherche permanente de collaborateurs. Courant 2009, une réflexion portant sur la recherche de potentiels pour asseoir le développement du groupe, GSF a abouti sur la nécessité d'entrer en relation avec les écoles professionnelles. La réflexion s'est menée suivant ces postulats :

- Continuer à se positionner comme un acteur atypique et novateur dans le domaine du nettoyage
- Soutenir des jeunes étudiants des sections spécialisées dans la propreté
- Recueillir des idées nouvelles (méthodes de nettoyage, impact environnemental, ergonomie, sécurité du personnel, organisation, image du nettoyage....)
- Ouvrir des opportunités de communication auprès des clients
- Identifier des forts potentiels pour le recrutement des inspecteurs sur les principes de base de GSF.
- Eliminer la discrimination en matière d'emplois et de profession.

GSF a toujours eu la volonté de se différencier des autres prestataires de la propreté et de valoriser le métier du nettoyage. Dans la continuité de cette politique, la Direction du Groupe a décidé de créer « Les Tremplins GSF ».

Le contexte

Les « Tremplins GSF » est un concours national, à l'attention des établissements scolaires ayant une section BTS Hygiène Propreté Environnement. L'objet de ce concours est de favoriser, dans le cadre du cursus scolaire, la réalisation d'un projet valorisant les métiers de la propreté et des services associés.

Le projet doit présenter un caractère novateur, s'inscrire dans une logique de développement durable et permettre d'aboutir à une application concrète. Chaque section BTS HPE est invitée, avec une ou plusieurs équipes d'étudiants, à mener ce projet *innovant* pendant la totalité du cursus scolaire (deux ans).

Ce concours fait l'objet d'une bourse GSF et une dotation pour le lycée de l'équipe lauréate d'une récompense (dotation financière pour l'école et les étudiants). Dans un souci de neutralité et de transparence, la Direction Générale de GSF fait appel à un huissier pour superviser les actes de candidatures (principe n°10).



Méthode et action

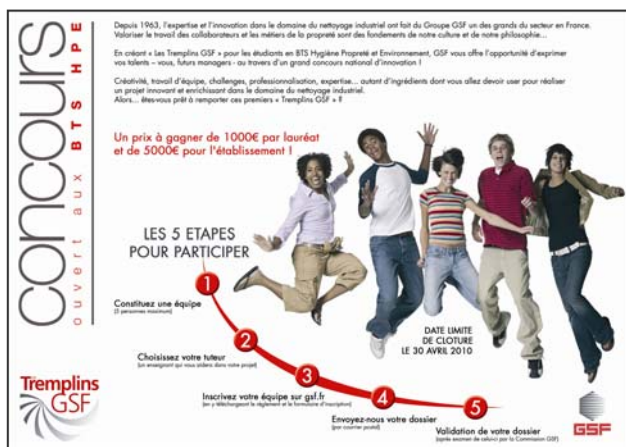
- Identifier les lycées éligibles au concours
- Créer un règlement expliquant le fonctionnement du concours
- Créer les outils de communication destinés aux lycées concernés – (Affiche et Flyers)
- Créer une application sur le site gsf.fr constituée du règlement du concours, de la fiche d'inscription
- Contacter les proviseurs des lycées concernés et solliciter leur intérêt et leur soutien.
- Envoyer la lettre d'explication aux proviseurs, copie professeurs BTS HPE
- Contacter les établissements (proviseurs ou professeurs responsable BTS HPE) pour s'assurer qu'ils ont bien reçu le courrier.
- Envoyer les flyers et affiches aux lycées pour leur permettre une communication auprès de leurs étudiants.

Au début de l'année, les équipes font acte de candidature auprès de la commission GSF.
À l'issue du cursus scolaire, chaque équipe présente ses travaux, sous forme d'un rapport synthétique donnant les résultats.

Flyers session BTS 2010 – 2012 - recto-verso



Flyers session BTS 2009 – 2011 - recto-verso



Afin de dynamiser davantage ce projet, nous avons sollicité les chefs d'établissement GSF pour qu'ils rencontrent les proviseurs et professeurs afin de leur présenter GSF et l'intérêt des Tremplins. La plupart des lycées concernés se situent à moins de 20mn d'un établissement GSF, pour ne pas pénaliser des jeunes qui ne sont pas forcément motorisés.

Le projet ne prend tout son sens que s'il est accompagné par les acteurs GSF locaux.

- Identifier géographiquement les lycées et repérer les établissements GSF les plus proches.
- Attribuer à chaque lycée un relais de communication et de soutien technique pour les futurs candidats.
- Les membres du service Recherche & Développement de GSF sont identifiés comme futurs parrains en fonction de la situation géographique des lycées concernés.



Extrait du site www.gsf.fr



GSF recrute Les Tremplins GSF

concours ouvert aux BTS HPE

Devant l'enthousiasme et la motivation des étudiants de B.T.S. Hygiène Propreté Environnement qui ont relevé le défi de la 1ère édition du concours « Les Tremplins GSF », le Groupe relance une 2ème édition.

Depuis 1963, l'expertise et l'innovation dans la propreté ont fait de GSF un des leaders du domaine en France. C'est donc tout naturellement qu'il propose à des managers en herbe d'exprimer leurs talents. Et, qui sait ? Peut-être de briller dans leur futur environnement professionnel...

Quels sont les avantages de la mise en application d'un projet innovant sur deux ans ? La garantie d'une professionnalisation et d'une expertise, donc de votre caractère opérationnel sur votre premier job.

Les rendez-vous :

- 30 avril 2011 : remise des rapports finaux de la 1ère édition
- septembre 2011 : ouverture d'une 3ème édition

FORMULAIRE D'INSCRIPTION

REGLEMENT

27.000 collaborateurs
575 millions d'euros CA
105 établissements en France

Espace presse **Contactez-nous** **<< Retour à l'accueil**

- Demander au chef d'établissement de présenter GSF ainsi que les Tremplins (avec le parrain) au lycée proche géographiquement (leur parler des avantages à s'inscrire : contact avec une entreprise qui recrute les collaborateurs de demain,...)
- Retenir un huissier.
- S'assurer que celui-ci a bien reçu les dossiers de candidatures.
- Envoyer une lettre aux proviseurs les informant que les dossiers envoyés par les élèves et professeurs sont éligibles et les féliciter.
- Créer un événement en établissement GSF avec parrain et équipes (photo + article)
- Créer l'article de cet événement dans la presse locale et diffuser aux sociétés GSF + lycées
- Créer la cohésion d'équipe. Les étudiants d'une part, les établissements GSF et les parrains d'autre part.
- Créer une tablette d'évaluation - déterminer une date de soutenance
- Créer une commission GSF composée :
 - d'un jury opérationnel pour l'évaluation des dossiers des étudiants. Ce jury se compose d'un Directeur National de Production (Directeur exécutif en charge des sociétés), d'un Directeur Régional, d'un chef d'Etablissement, de deux Inspecteurs (Manager des équipes opérationnelles).
 - d'un jury représentant les instances du Groupe GSF. Ce jury se compose d'un membre de la Direction Générale, du DRH, du Responsable de la communication, du Directeur Juridique et du parrain de l'équipe soutenue.
- Délibérer sur dossier. Les 3 rapports retenus (*sur des critères d'originalité, de facilité de mise en application, d'amélioration*) par la commission font l'objet d'une soutenance au siège à Sophia Antipolis (06). (délibération et remise des prix lors du dîner)
- Communiquer cet événement en interne et en externe.

Résultats

- La 1^{ère} session a été lancée en janvier 2010
- Les étudiants avaient jusqu'au 30 avril 2010 pour déposer un dossier de candidature
- 4 équipes se sont inscrites, soit 17 étudiants ont choisi de relever le challenge. Rappelons qu'une équipe peut être constituée de 1 à 5 étudiants.
- 4 projets en provenance d'écoles et lycées de Bretagne, de Lorraine et de Midi-Pyrénées ont été sélectionnés.
- 4 ingénieurs R&D ont parrainé les étudiants engagés dans la compétition.
- 3 établissements GSF, soit une 20aine de collaborateurs GSF ont ouvert leurs portes aux étudiants pour qu'ils connaissent l'entreprise GSF et pour leur mettre à disposition conseils et moyens techniques de base

Extrait du règlement



REGLEMENT Concours « Les Tremplins GSF »

ARTICLE 1 – OBJET DU CONCOURS ET ORGANISATEUR

GSF, un des leaders français du Nettoyage Industriel, souhaite favoriser les actions valorisant le métier du nettoyage industriel et contribuer au développement de l'innovation dans le métier du nettoyage industriel en associant les étudiants des sections BTS Hygiène Propreté Environnement et leurs établissements scolaires.

A cet effet, GSF SAS, Société par Actions Simplifiée, au capital social de 9 000 000 Euros, immatriculée auprès du Registre du Commerce et des Sociétés de Paris sous le numéro 775 675 291, dont le siège social est situé 49, rue de Trévise à Paris (75009), organise un concours annuel intitulé « Les Tremplins GSF ».

Les informations sur ce concours sont accessibles sur le site www.gsf.fr

ARTICLE 2 – CONDITIONS DE PARTICIPATION

Ce concours est ouvert aux étudiants majeurs des sections de BTS Hygiène Propreté Environnement de la France Métropolitaine, regroupés par équipe de 5 étudiants maximum, et inscrits auprès d'un établissement scolaire ayant accepté de participer au concours « Les Tremplins GSF ».

Chaque équipe d'étudiants est invitée à conduire un projet concernant le domaine du nettoyage industriel. Seule une participation collective est acceptée. Plusieurs équipes d'une même section BTS peuvent participer. Chaque équipe doit être encadrée par un enseignant de l'établissement scolaire.

A fin de promotion du concours, l'organisateur fournira à chaque établissement ayant accepté de participer au concours, un jeu d'affiches et de documents pour présenter GSF et le règlement du concours. Les chefs d'établissements sont invités à mettre à disposition ces documents et affiches pour une large communication auprès des étudiants des sections de BTS Hygiène Propreté Environnement.

ARTICLE 3 – CANDIDATURE

L'inscription au concours est gratuite. Les participants prennent à leur charge les frais d'expédition des documents.

Chaque équipe fait acte de candidature par l'envoi d'un dossier, sous pli recommandé avec AR, adressé à :

Maître ROMAIN – « Les Tremplins GSF »
SCP Lefort – Berger – Romain – Saccone – Lambert
15, Square Mérimée BP 193
06407 Cannes Cedex

Ce dossier de candidature doit comprendre a minima :

- La présentation de l'équipe :
 - le nom de l'équipe,
 - le nom des membres de l'équipe,
 - l'identité du représentant pour les communications avec l'organisateur,
- La présentation d'un projet de rapport :
 - l'intitulé du projet,
 - le thème dans lequel le projet s'inscrit, choisi en relation directe avec les prestations de nettoyage industriel, tel par exemple :
 - Méthodes de nettoyage,
 - Matériel ou produits,
 - Impact environnemental,

- Après une année, les compétiteurs avancent assurément vers l'aboutissement de leur projet, aidés par leur parrain / marraine, mais aussi par les établissements GSF
- Les étudiants doivent envoyer leur rapport à la commission GSF au plus tard le 30 avril 2011 pour statuer.
- Soutenance prévue fin juin 2011

Devant l'enthousiasme et la motivation des étudiants de BTS HPE, qui ont relevé le défi de la 1^{ère} session du concours, GSF a décidé de relancer une 2^{ème} session : 2010-2012. Nous avons organisé des visites dans les lycées afin de présenter « Les Tremplins GSF », ainsi que le Groupe GSF.

À l'issue de ces visites, nous avons reçu 9 dossiers de candidatures, 9 équipes soit 34 étudiants qui sont désireux de participer eux aussi à ce concours. 6 ingénieurs R&D vont parrainer les étudiants engagés dans la compétition et 6 établissements GSF, soit une 100aine de collaborateurs vont permettre l'accueil.

Equipes pour la session 2009 - 2011

Ecole Supérieure Privée E M E

Établissement proche : **GSF Celtus - Rennes**

2 équipes

Institut Des Sciences De L'Environnement

Établissement proche :

GSF Ariane - Metz

Une équipe

Lycée Professionnel Marie

Antoinette Riess

Établissement proche : **GSF**

Atlantis - Toulouse Futuropolis

Une équipe



Equipes pour la session 2010-2012

Ecole Supérieure Privée E M E

Établissement GSF proche :

GSF Celtus - Rennes

2 Équipes

**Lycée Professionnel Marie
Antoinette Riess**

Établissement GSF proche :

GSF Atlantis - Toulouse

Futuropolis

1 Équipe

Lycée Général et Tech. privé Frédéric Ozanam

Établissement GSF proche :

GSF Pluton - Lille Centre

1 Équipe

**Institut Des Sciences De
L'Environnement**

Établissement GSF proche:

GSF Ariane Metz

3 Équipes

**Lycée Général Et
Technologique Henri Parriat**

Établissement GSF proche :

GSF Orion - Châlon/Saône

1 Équipe

**Lycée Général et
Technologique Blaise Pascal**

Établissement GSF proche :

GSF Mercure Ecully

1 Équipe

