

A gente cuida de você!

ANS - nº 36.458-4

Unimed 

Volta Redonda

O melhor plano de saúde é viver.
O segundo melhor é Unimed.

1. Nossos Compromissos

A Unimed de Volta Redonda atua no município de Volta Redonda, desenvolvendo atividades de comercialização e administração de planos de saúde.

São nossos compromissos: desenvolver práticas de excelência em gestão através da melhoria contínua nos processos, prestando atendimento de qualidade, cumprimento da legislação e requisitos legais aplicáveis firmados, atuando de forma ética e sustentável, respeitando o meio ambiente, prevenindo impactos adversos, reduzindo custo, buscando a satisfação e o engajamento das partes interessadas.

Nosso compromisso também é demonstrado através dos objetivos, metas e indicadores nos diversos níveis e funções pertinentes da organização.



Pacto Global

A Unimed Volta Redonda é signatária do Pacto Global, que defende e desenvolve os dez princípios universais, derivados da Declaração Universal de Direitos Humanos, da Declaração da Organização Internacional do Trabalho sobre Princípios e Direitos Fundamentais no Trabalho, da Declaração do Rio sobre o Meio Ambiente e Desenvolvimento e da Convenção das Nações Unidas Contra a Corrupção.

Princípios de Direitos Humanos

1. Respeitar e proteger os direitos humanos;
2. Impedir violações de direitos humanos;

Princípios de Direitos do Trabalho

3. Apoiar a liberdade de associação no trabalho;
4. Abolir o trabalho forçado;
5. Abolir o trabalho infantil;
6. Eliminar a discriminação no ambiente de trabalho;

Princípios de Proteção Ambiental

7. Apoiar uma abordagem preventiva aos desafios ambientais;
8. Promover a responsabilidade ambiental;
9. Encorajar tecnologias que não agridem o meio ambiente.

Princípio contra a Corrupção

10. Combater a corrupção em todas as suas formas inclusive extorsão e propina.

Além disso, a Unimed apóia e divulga os Objetivos do Milênio, constantes da Declaração do Milênio aprovada pelo ONU em 2000.

OBJETIVOS DO MILÊNIO

A Declaração do Milênio foi aprovada pelas Nações Unidas em setembro de 2000. O Brasil, em conjunto com 191 países-membros da ONU, assinou o pacto e estabeleceu um compromisso compartilhado com a sustentabilidade do Planeta.



2. Palavra do Presidente

A cada ano que passa a **Unimed Volta Redonda** reafirma seu compromisso socioambiental. E é por isso que a assinatura do **Pacto Global** passou a ser compromisso de nossa **Cooperativa**. Esse foi mais um passo de uma gestão estratégica, voltada para a **Responsabilidade Social**. A assinatura do **Pacto Global** reforça o pioneirismo, a credibilidade da marca e a crença de valorização da vida - seja de forma direta ou não - que defendemos.

O compromisso assumido pela **Unimed Volta Redonda**, desde 2002, transforma a **Responsabilidade Social** em ferramenta de gestão. E não para por aí, ações voltadas para a **transformação socioambiental** estão norteando nosso Planejamento Estratégico de 2011-2014. E é por acreditar nessa forma de trabalhar, que agora, signatários do **Pacto Global**, temos a missão de tornar parte da nossa estratégia, cultura e ações diárias, os princípios dessa iniciativa.

São algumas de nossas ações

- **Garantir a proibição do trabalho infantil** dentro de nossa **Cooperativa**, através de políticas claras; e também trabalhamos para garantir a mesma atitude de nossos prestadores através de cláusulas obrigatórias em nossos contratos;
- **Responder às expectativas dos consumidores** com uma estrutura cercada de qualificação profissional, humanização e tecnologia;
- **Apoio a abordagem preventiva aos desafios ambientais** através de ações como: captação das águas da chuva, utilização de prontuário 100 eletrônico em nosso Hospital não havendo impressão em papel, digitalização de exames evitando a utilização de mercúrio na revelação, além do projeto criado para melhor aproveitamento da iluminação natural para reduzir o consumo de energia elétrica.

Acreditamos na iniciativa do Pacto Global, que mobiliza a comunidade empresarial para a adoção, em suas práticas de negócios, de valores fundamentais e internacionalmente aceitos nas áreas de direitos humanos, relações de trabalhos, meio ambiente e combate à corrupção.

E é por isso, que a **Unimed Volta Redonda** também quer ser agente transformador no apoio às práticas dessa política.

Dr. Luiz Paulo Tostes Coimbra
Presidente da Unimed Volta Redonda

3. Perfil da Cooperativa

3.1 Histórico

Em 1989 foi fundada a Unimed Volta Redonda, uma cooperativa para gerar trabalho para seus médicos cooperados. A Unimed Volta Redonda faz parte das 377 cooperativas que constituem o Sistema Unimed, maior experiência cooperativista na área da saúde em todo o mundo e também a maior rede de assistência médica do Brasil.

Nesses 21 anos de existência, a Unimed Volta Redonda tornou-se a maior organização de trabalho médico da região Sul Fluminense. Hoje é a quinta maior do estado do Rio de Janeiro, cerca de 55 mil clientes e oferecendo um atendimento de qualidade que alia humanização e tecnologia.

Nossos Números:

- 01 hospital próprio;
- 326 médicos cooperados;
- 69 serviços credenciados;
- 633 empregos diretos;
- Mais de 4 mil empregos indiretos;
- Maior cooperativa de trabalho médico da região Sul Fluminense;
- Quinta maior do estado do Rio de Janeiro;
- Cerca de 55 mil clientes.

Hospital Unimed Volta Redonda



Com investimento de cerca de 36,7 milhões de reais em infraestrutura, equipamentos e treinamento, o Hospital movimentará a economia da cidade, com cerca de 500 empregos diretos além dos indiretos. Aprovado em uma data especial, próximo ao Dia do Médico que é comemorado em 18 de outubro, o Hospital Unimed também tem um grande significado para o cliente da Unimed Volta Redonda que há tempo anseia por um Hospital próprio.

73 leitos de internação clínica / cirúrgico

05 leitos para Day Clinic;

10 suítes privativas;

29 suítes com 02 leitos.

06 Leitos de Unidade Pós-Cirúrgica

Centro de Imagem

Centro de Diagnóstico por Imagem com Tomografia Computadorizada, Ressonância Nuclear Magnética, Ultrassonografia, Endoscopia, Hemodinâmica, Mamografia, Raio X convencional com imagens digitalizadas.

Hemodinâmica

Centro de Hemodinâmica especializado com Arritmologia, Cardiologia Intervencionista, Neuroradiologia e Endovascular.

15 Leitos de UTI Adulto, com 04 quartos de Isolamento, sendo 02 com antecâmara.
Total de leitos: 95.

Laboratório de Análises Clínicas.

Prontuário 100% eletrônico com utilização do Sistema MV

Pronto Atendimento

Com consultórios específicos para adultos, crianças e Grande Emergência:

08 leitos de Observação Adulto
06 leitos de Observação Infantil
08 consultórios:
01 Ortopédico e 01 Exame Diferenciado

01 Obstétrico
02 Clínicos Gerais
01 Cirurgia
02 Infantis

Centro de Vida Saudável

Ambiente que engloba o Hospital e o Pró Vida - Unidade de Atendimento Médico além dos outros ambientes que já estão em funcionamento como a Sede Administrativa, o Pró Vida - Unidade de Atenção à Saúde. Temos também uma ampla área de lazer ao ar livre com pista de caminhada, campo de futebol, heliponto e churrasqueira. Um espaço que visa integrar Cooperados, Clientes e Colaboradores.

Hospital Verde

Consciência da responsabilidade que temos com a sociedade e o meio ambiente.

- Tratamento dos resíduos sólidos e líquidos;
- Coleta seletiva;
- Sistema de reaproveitamento da água pluvial;
- Utilização de Termômetros e Esfigmomanômetros digitais substituindo os de Mercúrio;
- Área do entorno arborizada - Parceria com Instituto Educa Mata Atlântica para o plantio de mais de 1800 mudas;
- Prédio preparado para apresentar baixo consumo de energia;
- Prontuário Eletrônico para redução da utilização do papel;
- Utilização de Imagem Digitalizada (PACS), eliminando o consumo de filmes radiológicos e químicos para revelação;
- Programa de Consumo consciente para evitar desperdícios;
- Impressoras inteligentes e máquinas em conformidades com as práticas de "Green IT" ou TI Verde.

Diferenciais

- Serviço de Hotelaria;
 - Sistema de acolhimento e classificação de risco através do Protocolo de Manchester para dar prioridade aos casos mais urgentes no Pronto Atendimento;
 - Unidade Pós Cirúrgico com equipe médica e enfermagem exclusiva;
 - Entrega de laudos via web e em domicílio;
 - Alimentação personalizada;
 - Mensagem ao paciente (Portal Unimed);
 - Inimigos do Dodói/ Contadores de Histórias;
 - Comemorações especiais do paciente - (ex: data de aniversário, natal, ano novo, páscoa, dia das mães, dos pais...);
 - Orientação humanizada para obter Certidão de Nascimento com adição de dependentes no Plano de Saúde e Atestado de Óbito;
 - Brinquedoteca e Espaço Ecumênico.
-

4. Governança Corporativa

A Unimed de Volta Redonda será administrada por uma Diretoria Executiva, que deverá ser supervisionada por um Conselho de Administração.

A Diretoria Executiva será composta por três Cooperados, que serão membros naturais do Conselho de Administração e exercerão os cargos de Presidente, Vice - Presidente e Diretoria executivo, eleitos para um mandato de quatro anos.

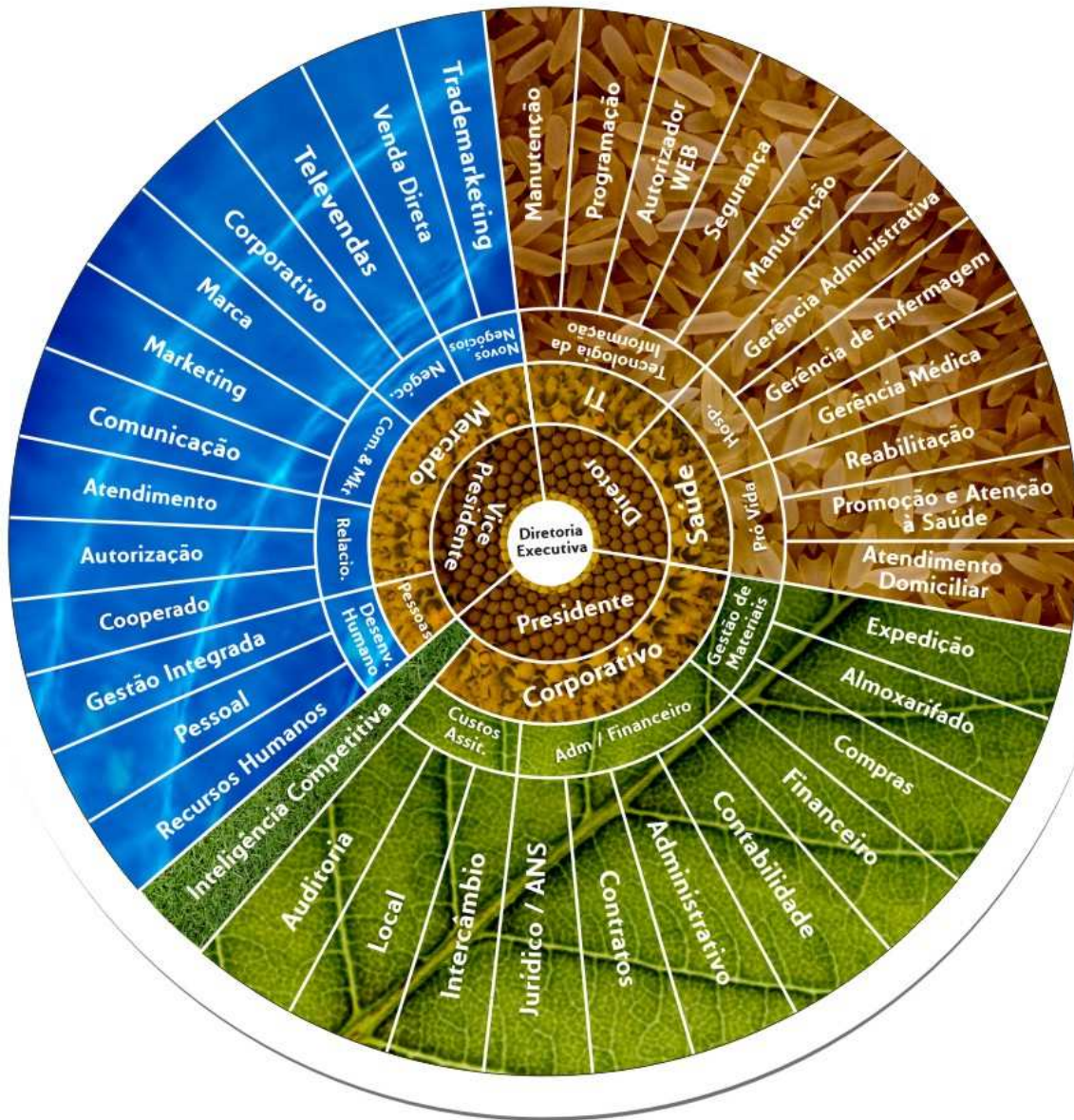
O Conselho de Administração será composto por nove Cooperados, os três membros da Diretoria Executiva e mais seis Cooperados, vogais, também eleitos a cada quatro anos.

O Conselho de Administração deverá ser renovando obrigatoriamente, em no mínimo 1/3 de seus componentes, a cada quatro anos. O 1/3 obrigatório renovável será computado sobre o total dos membros do Conselho, mas todos os Diretores poderão ser reeleitos.

O Conselho Técnico será composto por 03 membros efetivos e 03 suplentes, quaisquer destes para substituir quaisquer daqueles, todos Cooperados com mandato de 01 ano, eleitos juntamente com o conselho de Administração, sendo permitida a reeleição de apenas 02 membros.

O Conselho Fiscal será formado de 03 membros efetivos e 03 suplentes, quaisquer destes para substituir quaisquer daqueles, todos Cooperados eleitos pela Assembléia Geral Ordinária, com mandato de 01 ano, sendo permitida apenas a reeleição de 1/3 dos seus componentes.

Organograma



5. Responsabilidade Social

A Unimed Volta Redonda tem trabalhado as questões pertinentes a Responsabilidade Social com o objetivo de elaborar e apresentar um instrumento que forneça a nossa cooperativa uma possibilidade de avaliar a extensão de nossas práticas sociais, a partir de um conjunto de dimensões propostas. Nele, procuramos correlacionar aspectos da gestão integrada com enfoque na responsabilidade social, encarado aqui, como diferencial competitivo no acirrado ambiente de negócios e com o princípio da obtenção de melhoria contínua.

Desde de 2003 a Responsabilidade Social foi incorporada como ferramenta de gestão.

A Unimed Volta Redonda foi certificado por 3 anos consecutivos Empresa Cidadã, pelo Conselho Regional de Contabilidade do Estado do Rio de Janeiro.

Estamos entre as Unimed mais bem pontuadas no Estado do Rio de Janeiro pelo Selo de Responsabilidade Social concedido pela Unimed do Brasil (2003, 2004, 2005, 2006, 2007, 2008, 2009 e 2010).

A cooperativa também em 2008, uma das 150 Melhores Empresas para Trabalhar pela Revista Exame.

6. Sistema de Gestão Integrada

O Sistema de Gestão Integrado foi criado na cooperativa em 2010, para integrar os processos de qualidade com os de saúde, segurança, meio ambiente e responsabilidade social para estabelecer a melhoria organizacional e os objetivos corporativos e contribuir para melhoria contínua.

Nossas Políticas de Gestão Integrada

1- Integrar as questões da Qualidade, Meio Ambiente, Saúde, Segurança do Trabalho e Responsabilidade Social às suas atividades, através do Sistema de Gestão Integrada, como forma de agregar valor ao negócio.

2- Manter atitudes facilitadoras para com as partes interessadas quanto ao conhecimento e divulgação das questões socioambientais e de saúde, segurança relacionadas às atividades da Unimed Volta Redonda;

3- Trabalhar de forma preventiva, identificando, avaliando e gerenciando os riscos e impactos ambientais, a fim do desenvolvimento sustentável.

4- Educar, capacitar e conscientizar os colaboradores para as questões de Saúde, Meio Ambiente, Segurança e Responsabilidade Social.

5- Promover a melhoria contínua de todos os processos, através de sua avaliação constante e aperfeiçoamento de seus indicadores, estimulando a conduta ética, o voluntariado e a inclusão social.

6- Fortalecer atitudes transparentes, norteadas pelos preceitos da ética, onde o planejamento, execução das ações e a análise crítica por parte da diretoria, reforçam seu compromisso como empresa cidadã.

7. Desempenho Social

Colaboradores

Com a integração dos Recursos Próprios, através do Hospital Unimed Volta Redonda, o número de colaboradores da Unimed Volta Redonda teve um crescimento significativo passando de 264 colaboradores em 2009 para 586 em 2010.

8. Cooperados

Educon e Centro de Estudos Dr. Itamar Alves Viana

A Unimed Volta Redonda busca o desenvolvimento de seus médicos Cooperados através do Programa de Educação Continuada da Cooperativa (Educon), tendo como objetivo a promoção de atividades científicas que despertem o interesse dos cooperados.

Bate-papo

O Projeto Bate Papo objetiva a maior participação e integração dos cooperados e familiares na Unimed Volta Redonda, tem como princípio transmitir informações úteis sobre os mais diversos assuntos a fim de unificar a linguagem e a abordagem do cooperado. Promovemos palestras, com tema de interesse geral, onde o ambiente de confraternização, um bom bate-papo e delicioso coquetel.

Clube das secretárias

Sabemos da importância das secretárias na rotina dos médicos cooperados. Portanto as secretárias também são parte integrante de nossos projetos de relacionamento e treinamentos para desenvolvimento profissional. Em 2010 criamos o “Clube das secretárias” que promove, durante todo o ano, ações como cursos e palestras, permitindo acompanhar as mudanças que interferem o atendimento dos consultórios.

9. Comunidade

A Unimed Volta Redonda busca o desenvolvimento da comunidade onde está localizada.

Através de parceria com o governo público-privado e instituições do terceiro setor. Nossos projetos e ações são desenvolvidos visando à qualidade de vida.

Projeto Hora Certa



O projeto Hora Certa tem como objetivos: Levar o aluno a compreender o próprio corpo e a sexualidade como elementos de realização humana, valorizando e desenvolvendo a formação de hábitos de auto-cuidado, de auto-estima e de respeito ao outro; Conscientizar os pais sobre o trabalho a ser realizado com os filhos a fim de que família e escola auxiliem o adolescente na vivência de sua sexualidade; Levar os professores a promoverem vivências com os alunos, sobre sexualidade responsável dentro de sua disciplina.

A estratégia elaborada pela equipe coordenadora consiste em um programa de capacitação, ou seja, formar multiplicadores dentro da escola para desenvolver o projeto de maneira informal, buscando levar os adolescentes a repensarem seus valores pessoais e sociais, se conscientizarem dos seus temores, encontrarem respostas às indagações e passarem a lidar com o tema de forma madura, possibilitando maior tranquilidade em meio ao turbilhão da adolescência.

Cada escola seleciona dois professores para serem os multiplicadores, eles participaram do programa de capacitação que foi dividido em etapas:

- Apresentação do projeto aos diretores, orientadores educacionais e professores multiplicadores.
- Levantamento de informações para as atividades que serão realizadas nas escolas.
- Elaboração e planejamento do cronograma de atividades.
- Efetivação do trabalho nas escolas.

Projeto Inimigo do Dodói

Distribuindo alegria e boas risadas a crianças hospitalizadas na cidade de Volta Redonda. Faça chuva ou faça sol, os colaboradores voluntários se vestem de palhaço e transformam-se nos Inimigos do Dodói e visitam crianças hospitalizadas em Hospitais da cidade. O projeto tem como principal objetivo ajudar na recuperação da saúde emocional das crianças, através do amor, do humor e da alegria. São "visitas médicas" semanais que promovem a diversão com jogos, brinquedos e fantoches. Até hoje, os "doutores" visitaram mais de 3.000 crianças nos hospitais da cidade.

Programa de Voluntariado



O voluntariado Unimed tem a intenção de incentivar a doação de talento e o desenvolvimento da comunidade. A equipe se reúne para arrecadar fundos e descobrir novos voluntários.

A Unimed Volta Redonda, além de incentivar as ações de voluntariado, apoia, investe e oferece capacitação para os coordenadores da equipe de voluntários. Temos em nossa cooperativa cerca de 100 colaboradores voluntários. Dentre eles, 30 formam a equipe coordenadora de Voluntários - que capta recursos financeiros e realiza ações para as entidades filantrópicas de Volta Redonda.

Projeto Volta Cicuta



O Projeto Volta Cicuta é uma iniciativa do Instituto EDUCA MATA ATLÂNTICA e de Organizações Não Governamentais da região Sul Fluminense em parceria com empresas cidadãs. O Projeto teve início em 2006 e objetiva salvar a Floresta da Cicuta, declarada como Unidade de Conservação desde 1985 pelo seu valor e importância genética.

A Floresta da Cicuta tem a dimensão de 131 campos de futebol. Está localizada entre os Municípios de Volta Redonda e Barra Mansa. São 131 hectares que estão sob pressão do crescimento urbano e fadados a desaparecer. Trata-se do último reduto de algumas espécies da flora e da fauna endêmicas da Mata Atlântica e que estão em vias de extinção.

O Projeto Volta Cicuta está ampliando a superfície florestal da Floresta da Cicuta através da Interligação de fragmentos isolados, recuperação de áreas de Preservação Permanente (APP's) e fixação de micro-corredores de biodiversidade em áreas previamente identificadas, que estão sendo mapeadas desde 2006.

Dentre as estratégias para restauração de biodiversidade está o plantio de espécies arbóreas atrativas de fauna, fixação de comedouros para pássaros em pastos abandonados e ampliação florestal através de micro corredores de biodiversidade. Tem-se o total de 15 mil mudas já plantadas e em manutenção e chegaremos a 25 mil mudas até dezembro de 2010. Calcula-se que serão plantadas cerca de 300 mil mudas nativas até 2011.

TI Verde



Potencializar a cultura de responsabilidade social na Cooperativa, com iniciativas que esclarecem e incentivam o uso consciente da tecnologia, evitando a poluição e o desperdício em geral.

A área de TI adquiriu novos servidores para a empresa, que garantam mais desempenho, disponibilidade, estabilidade e produtividade à operação. As novas máquinas estão em conformidade com as melhores práticas "Green IT".

O Projeto tem como escopo o uso consciente dos recursos da Unimed Volta Redonda, aliado à Tecnologia da Informação, tendo as seguintes ações:

- Usar a tecnologia com consciência, pensando sempre no meio ambiente;
- Disponibilização do contra cheque e conta telefônica no portal evitando a impressão desnecessária desses documentos;
- Economia de energia da seguinte forma:

- Troca de computadores antigos por mais modernos e, com a tecnologia que após alguns minutos sem uso, começa a hibernar;
- Troca dos monitores que após alguns minutos sem uso desligam automaticamente;

Consumo Consciente



Em junho de 2010 foi lançado o programa de Consumo Consciente, foi realizada uma série de campanhas com a finalidade de obter resultados imediatos e conscientizar colaboradores sobre o uso água, energia, copos plásticos e papel.

As ações contaram com medidas efetivas de redução de consumo e divulgação de informações sobre o tema nos veículos de comunicação interna. Todo o programa foi planejado em conjunto com diversas áreas da empresa.

Unimed | 

Volta Redonda

O melhor plano de saúde é viver.
O segundo melhor é Unimed.