

# RELATÓRIO DE SUSTENTABILIDADE 2014







# Relatório de Sustentabilidade



---

*EMPREENDIMENTOS IMOBILIÁRIOS LTDA.*





## Pacto Global Rede Brasileira

O Pacto Global é uma iniciativa desenvolvida pelo ex secretário-geral da ONU, Kofi Annan, com o objetivo de mobilizar a comunidade empresarial internacional para a adoção, em suas práticas de negócios, de valores fundamentais e internacionalmente aceitos nas áreas de direitos humanos, relações de trabalho, meio ambiente e combate à corrupção refletidos em 10 princípios. Essa iniciativa conta com a participação de agências das Nações Unidas, empresas, sindicatos, organizações não-governamentais e demais parceiros necessários para a construção de um mercado global mais inclusivo e igualitário. Hoje já são mais de 5.200 organizações signatárias articuladas por 150 redes ao redor do mundo.

As empresas participantes do Pacto Global são diversificadas e representam diferentes setores da economia, regiões geográficas e buscam gerenciar seu crescimento de uma maneira responsável, que contemple os interesses e preocupações de suas partes interessadas - incluindo funcionários, investidores, consumidores, organizações militantes, associações empresariais e comunidade.

O Pacto Global não é um instrumento regulatório, um código de conduta obrigatório ou um fórum para policiar as políticas e práticas gerenciais. É uma iniciativa voluntária que procura fornecer diretrizes para a promoção do crescimento sustentável e da cidadania, através de lideranças corporativas comprometidas e inovadoras.

O Pacto Global conta com um website referencial sobre cidadania empresarial com informações das iniciativas dos escritórios da ONU, eventos programados e informações sobre as empresas signatárias no Brasil e no mundo ([www.unglobalcompact.org](http://www.unglobalcompact.org)) Além de dar complementaridade às práticas de responsabilidade social empresarial e ser um compromisso mundial, o Pacto Global é uma iniciativa importante e base para a criação da ISO 26000 de RSE.

Saiba mais em:

[www.pactoglobal.org.br](http://www.pactoglobal.org.br)

[www.unglobalcompact.org](http://www.unglobalcompact.org)





Mensagem da Diretoria .....	06
A Empresa .....	07
Visão, Missão e Valores Fundamentais .....	08
Perfil da Organização .....	09
Adesão ao Pacto Global.....	10
Divulgação do Pacto Global e seus Princípios:.....	11
Direitos Humanos:.....	12
As empresas devem apoiar e respeitar a proteção de direitos humanos reconhecidos internacionalmente.	
Trabalho: .....	13
Eliminar a discriminação no emprego.	
Meio Ambiente:.....	14
As empresas devem apoiar uma abordagem preventiva aos desafios ambientais.	
Meio Ambiente:.....	15
Desenvolver iniciativas para promover maior responsabilidade ambiental.	
Contra a Corrupção:.....	16
As empresas devem combater a corrupção em todas as suas formas, inclusive extorsão e propina.	
Compromisso com o Futuro:.....	17
Considerações Finais:.....	18



## Mensagem da diretoria



A Newland Empreendimentos avança, mais um ano, na aplicação de melhores esforços nas áreas dos princípios de Direitos Humanos, Direitos do Trabalho, Proteção Ambiental e Combate à Corrupção.

Destacamos a participação e presença em setembro de 2013 na reunião de líderes (Leaders Summit), em Nova Iorque, com temática “Arquitetos de um mundo melhor”, presidido pelo secretário geral da ONU (Ban Ki-moon), com aproximadamente 1.200 líderes para discussão das estratégias corporativas de sustentabilidade.

Mantemos a utilização dos indicadores GRI (Global Initiative Reporting), oferecendo maior uniformidade e transparência, para padrões internacionais e compreensão de nossos esforços.

Este período é de continuidade para as metas e estratégias adotadas como boas práticas da empresa, em linha com os valores e objetivos o Pacto Global, onde buscamos maior envolvimento com nossos colaboradores, na busca de multiplicação de resultados.

A Newland Empreendimentos reafirma seu comprometimento com os princípios do Pacto Global, com seus colaboradores, com seus clientes e fornecedores, levando transparência à sociedade e órgãos que a compõe.



A Newland incorpora mais de 30 anos de experiência e *know-how* em empreendimentos imobiliários. Com sede estabelecida na cidade de Marília/SP, a Newland nasceu fundamentada em uma filosofia de atendimento técnico e personalizado, sempre preocupada em encontrar soluções adequadas para os problemas apresentados. Isso possibilitou a conquista de um espaço significativo no mercado, fazendo desta empresa uma grande realizadora na área de urbanismo, planejamento, administração e realização de loteamentos e condomínios.



**Assumimos a responsabilidade de transformar uma propriedade em um empreendimento bem administrado, tendo como meta a “qualidade de vida urbana” em comunidades planejadas, para que se possa viver bem.**



A Visão da Newland é perseguida continuamente, permeando o trabalho cotidiano e as decisões estratégicas da empresa, sendo também norteadora, pois tornar-se reconhecida como uma empresa preocupada com as necessidades de seus clientes, com a excelência de atendimento, como referência em qualidade, com a eficiência administrativa, com a conduta ética e a responsabilidade social é um fator motivador para toda a equipe.

A Newland, garantindo a trajetória até sua Visão e mantendo a solidez para o cumprimento de sua Missão, possui ainda seus Valores Fundamentais, que são as diretrizes que orientam as relações da empresa com todos os seus *stakeholders*, e esses refletem o compromisso e a responsabilidade em atuar de forma ética e íntegra junto a seus diferentes públicos.



# Missão, Visão e Valores Fundamentais

## Missão

“Desenvolver a urbanização ordenada de áreas, valorizando a qualidade de vida e correspondendo às expectativas de nossos clientes e parceiros, comprometidos com a realização das pessoas, com o desenvolvimento sustentado da sociedade e com a preservação ambiental.”

## Visão

“Ser uma empresa de urbanização com reconhecida competência no mercado, aliando a isso criatividade, qualidade, valores, dinamismo e responsabilidade socioambiental.”



## Valores Fundamentais



**ÉTICA** – com transparência e integridade nas ações;

**FAMÍLIA** – preservação dos valores e princípios da família como alicerce da sociedade;

**COMPROMISSO** – com colaboradores, clientes, parceiros, poder público, sociedade e meio ambiente;

**QUALIDADE** – aliando criatividade e produtividade;

**ESPÍRITO EMPREENDEDOR** – gerar competitividade, inovação e busca na liderança de mercado;

**RESULTADOS** – garantir com eficácia as expectativas dos clientes, parceiros e da empresa;

**PATRIOTISMO** – em defesa de um Brasil melhor.



A Newland Empreendimentos atua no ramo de incorporação imobiliária, tendo seu foco em loteamentos e condomínios horizontais, de médio a alto padrão. Nossa região de atuação principal são os Estados de São Paulo, Paraná, Santa Catarina, Rio Grande do Sul e Minas Gerais.



**CERTIFICADO**  
**ISO 9001**  
**INTERNACIONAL**

A empresa é certificada ISO 9001 desde 1997, tendo sua certificação sido revalidada e mantida desde então. Possuímos uma equipe multidisciplinar, baseada em Marília-SP, responsável pela administração e acompanhamento dos diversos projetos em andamento e também uma equipe designada e contratada em cada região de atuação, sendo responsável pelas obras realizadas.

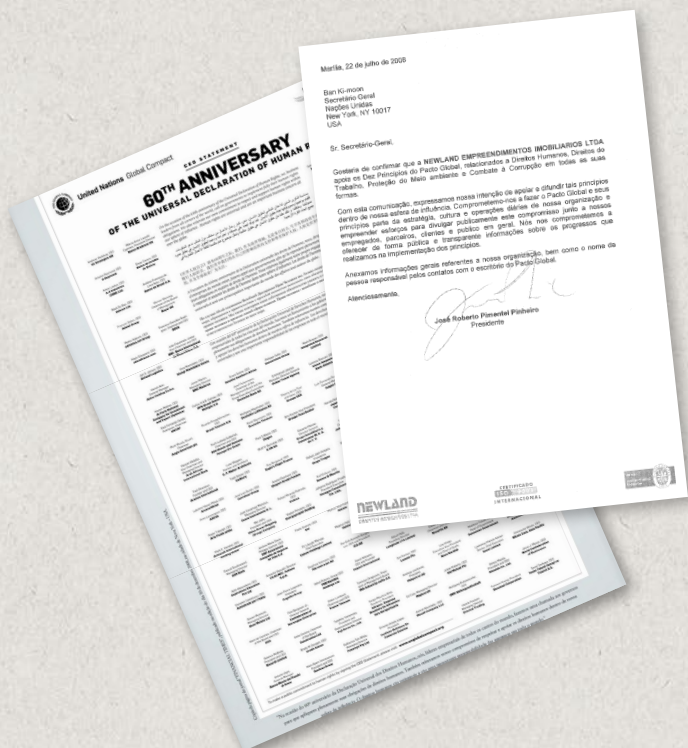
ISO 9001

**BUREAU VERITAS**  
Certification





# Adesão ao Pacto Global



A Newland Empreendimentos aderiu ao Pacto Global das Nações Unidas em 23 de julho de 2008, mediante carta de intenções e compromisso enviada pelo seu diretor à sede do pacto em Nova Iorque.

A partir de então, várias ações foram iniciadas com o objetivo de atender o compromisso estabelecido com os princípios do Pacto Global. De forma geral e inicial foi criado um folheto de divulgação com os valores do Pacto Global, de modo que os mesmos pudessem ser divulgados e comunicados a todos os envolvidos.



Pacto Global  
Rede Brasileira

**“A Newland, neste relato, lista suas principais ações em linha com os dez princípios do Pacto Global, principalmente aquelas voltadas a conscientização e divulgação dos mesmos, envolvendo nossos clientes e a comunidade em que estamos inseridos, e ações relacionadas ao compromisso com nossos parceiros de negócio.”**



O objetivo desse relato é mostrar as ações contínuas realizadas, bem como divulgar os objetivos para o futuro de realizar ações e tomar decisões estratégicas da empresa que são abordadas no dia-a-dia.



PERÍODO	COMPROMISSO	POLÍTICAS, SISTEMAS, PROCESSOS E PROGRAMAS	AÇÕES	PERFORMANCE
2013 a 2014	Divulgação dos princípios do Pacto Global aos novos clientes no momento da compra.	Processo de Comercialização	Divulgação dos princípios do Pacto Global, através de folder específico, entregue junto com o Contrato de Compra e Venda.	100% de divulgação para novos clientes



“Os valores e princípios do Pacto Global são divulgados, através de Folder específico, entregue aos novos compradores juntamente com todo material de aquisição. O mesmo documento também integra contratos de obras de forma que os fornecedores também tenham conhecimento dos princípios os quais a empresa se norteia. Destacamos a participação em eventos promovidos pelo Pacto Global, como o Forum de Sustentabilidade Rio +20 em 2012 e o Leaders Summit em 2013, na procura de termos uma atuação ativa nos objetivos estabelecidos”.





## Direitos Humanos



**RESPEITAR**  
e apoiar os  
direitos humanos  
reconhecidos  
internacionalmente  
na sua área  
de influência



**ASSEGARAR**  
a não  
participação  
da empresa  
em violações  
dos direitos  
humanos

PERÍODO	COMPROMISSO	POLÍTICAS, SISTEMAS, PROCESSOS E PROGRAMAS	AÇÕES	PERFORMANCE
2013	Engajamento em oportunidades do Pacto Global.	Compromisso com o Futuro – Balanço Social.	Participação no Leaders Summit 2013, “Arquitetos de um mundo melhor”	A Newland esteve presente na reunião de líderes, realizada em Nova Iorque, e presidida pelo secretário geral das Nações Unidas, Ban Ki-moon. As informações do evento e todo o material desenvolvido podem ser obtidos através do site: <a href="http://www.leaderssummit2013.org">www.leaderssummit2013.org</a>

## Indicador GRI

Os indicadores abaixo se aplicam a EMPRESA MATRIZ. Período de medição – Últimos 12 meses

PERÍODO	ÁREA	INDICADOR GRI	TEMA	PRINCÍPIOS RELACIONADOS	PERFORMANCE	
					Período	Anterior
2013 a 2014	Direitos Humanos	HR2	Percentagem dos principais fornecedores que foram submetidos a avaliações relativas a direitos humanos e ações tomadas.	Princípio 01	100%	100%

## Ação (HR2)

Todos os principais fornecedores, ou seja, àqueles diretamente relacionados a execução de obras e projetos são contratados e possuem a Declaração dos Direitos Humanos anexa ao contrato. A detecção de infrações dos Direitos Humanos enseja tomada de medidas previstas contratualmente.

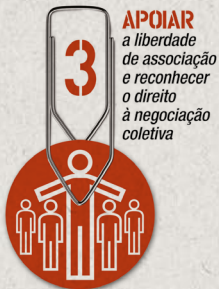
## Análise Performance (HR2)

No período, todos os contratos referente às obras e projetos possuíram cláusula referente à Declaração dos Direitos Humanos, não havendo incidências neste disposto.



“Um dos objetivos estabelecidos nos Compromissos para o Futuro da empresa é a participação de eventos de grande importância e oportunidade de colaborar com ideias, valores, e a troca de experiência com demais empresas, nacionais e internacionais, nas melhores práticas da responsabilidade social. A cada rodada de participação, em eventos de reconhecido porte, os conceitos praticados na empresa sofrem uma evolução, permitindo um avanço e amadurecimento de suas ações.”





## Indicador GRI

Os indicadores abaixo se aplicam a EMPRESA MATRIZ. Período de medição – Últimos 12 meses

PERÍODO	ÁREA	INDICADOR GRI	TEMA	PRINCÍPIOS RELACIONADOS	PERFORMANCE	
					Período	Anterior
2013 a 2014	Direito do trabalho.	LA2	Número total e taxa de rotatividade de empregados por faixa etária, gênero e religião.	Princípio 06.	18%	9%

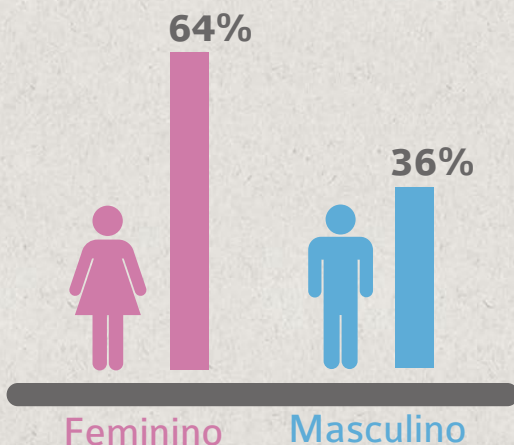
### Ação (LA2)

Igualdade e não-discriminação nas contratações e quadro de funcionários da empresa.

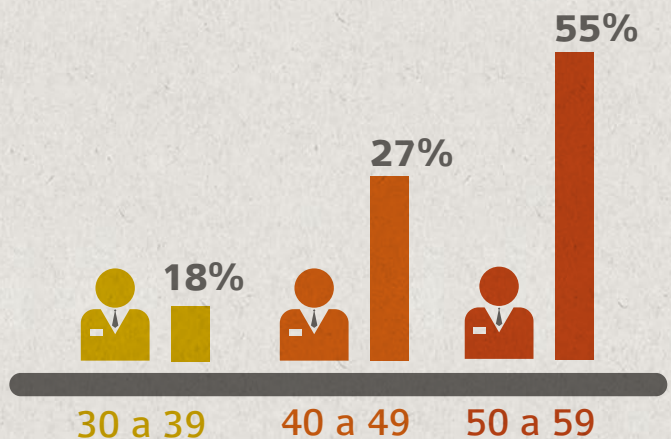
### Análise Performance (LA2)

No período a rotatividade correspondeu a 18%, superior ao período anterior, distribuídas em setores diferentes dentro da empresa e considerada aceitável.

### Distribuição por Gênero:



### Distribuição por Faixa Etária:



Acreditamos no trabalho, no profissionalismo e na busca pelo aprimoramento, desenvolvimento e capacitação individual, independentemente de sexo, crença ou cor. O conceito de igualdade no trabalho e a não-discriminação profissional fazem parte de nossos conceitos mais básicos. Assim, nossas ações, nesse período, apenas destacam algumas referências e práticas normais da empresa.



## Meio Ambiente



PERÍODO	COMPROMISSO	POLÍTICAS, SISTEMAS, PROCESSOS E PROGRAMAS	AÇÕES	PERFORMANCE
2013 a 2014	Saneamento Básico a. Água Potável b. Galerias de Água Pluvial c. Coleta de Esgoto	Projeto Urbanístico.	Execução de projetos totalmente dentro das diretrizes urbanas e dentro das normas básicas de saneamento.	Conforme quadro de áreas
2013 a 2014	Coleta Seletiva	Projeto Urbanístico.	Previsão de lixeiras seletivas no projeto para separação do lixo de acordo com sua destinação.	Conforme quadro de áreas: • Residencial Duquesa de Chartres • Residencial Trentino
2013 a 2014	Uso do Solo / Ocupação	Contrato - Restrições Urbanísticas	Definição de restrições de ocupação, permeabilidade e tipo de construção.	Conforme quadro de áreas: • Residencial Duquesa de Chartres • Continental III • Residencial Trentino

## QUADRO GERAL DE ÁREAS



## Condomínio Residencial Duquesa de Chartres



## Jardim Continental III

Situação	Em obras
Área Total dos Lotes	356.050,95 m²
Número de Lotes	199 lotes
<b>Lotes Atendidos</b>	
Rede Coletora de Águas Pluviais	100% dos lotes atendidos
Rede de Distribuição de Água Tratada	100% dos lotes atendidos
Rede Coletora de Esgoto	100% dos lotes atendidos
Pavimentação de Ruas	100% dos lotes atendidos
<b>Complementos</b>	
Estação de Tratamento de Esgoto	Em Projeto
Área de Preservação Permanente	75.561,44 m²
Arborização de Ruas	Em Projeto

Situação	Em obras
Área Total dos Lotes	54.238,62m²
Número de Lotes	198 lotes
<b>Lotes Atendidos</b>	
Rede Coletora de Águas Pluviais	100% dos lotes atendidos
Rede de Distribuição de Água Tratada	100% dos lotes atendidos
Rede Coletora de Esgoto	100% dos lotes atendidos
Pavimentação de Ruas	100% dos lotes atendidos
<b>Complementos</b>	
Subadutora de Água Tratada	Atendida pela Subadutora do Jardim do Lago I-100% concluída
Estação Elevatória de Esgoto	Atendida pela EEE do Jardim do Lago I-100% concluída
Área de Preservação Permanente	Plantio de 2660 mudas
Arborização de Ruas	Plantio de 266 mudas



## Residencial Trentino

Situação	Em Projeto
Área Total dos Lotes	598.864,12m²
Número de Lotes	380 lotes
<b>Lotes Atendidos</b>	
Rede Coletora de Águas Pluviais	100% dos lotes atendidos
Rede de Distribuição de Água Tratada	100% dos lotes atendidos
Rede Coletora de Esgoto	100% dos lotes atendidos
Pavimentação de Ruas	100% dos lotes atendidos
<b>Complementos</b>	
Estação Elevatória de Esgoto	Em projeto
Área de Preservação Permanente	Em projeto
Arborização de Ruas	Em projeto





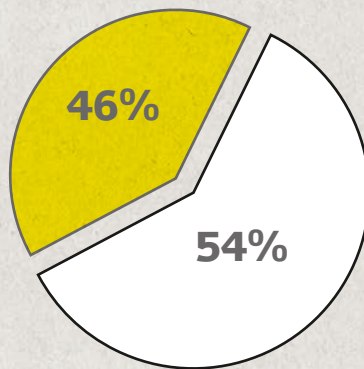
## Indicador GRI

Os indicadores abaixo se aplicam a EMPRESA MATRIZ. Período de medição – Últimos 12 meses

PERÍODO	ÁREA	INDICADOR GRI	TEMA	PRINCÍPIOS RELACIONADOS	PERFORMANCE	
					Período	Anterior
2013 a 2014	Meio Ambiente	EN2	Porcentagem dos materiais utilizados que são reciclados.	Princípio 08, Princípio 09.	46%	51%
2013 a 2014	Meio Ambiente	EN5	Total de poupança de energia devido a melhorias na conservação e eficácia.	Princípio 08, Princípio 09.	Energia + 4,35% Água - 8,47%	Energia + 6,6% Água - 4,6%

### Ação (EN2)

Utilização de papel reciclado para a veiculação de documentos internos e comunicados aos clientes.

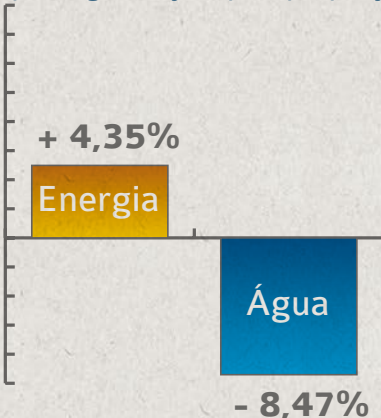


### Análise Performance (EN2)

O indicador do período se estabilizou próximo ao objetivo estabelecido de consumir 50% de materiais internos reciclados, com ênfase no consumo necessário de papéis.

### Ação (EN5)

O registro do consumo de energia passou a ser acompanhado sistematicamente, de forma que, se possa gerar ações para poupança de energia.

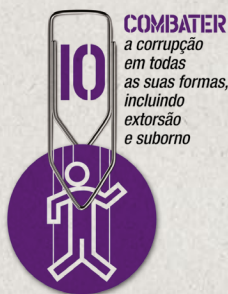


### Análise Performance (EN5)

O consumo de energia e água são acompanhados na unidade matriz de forma que possa ser controlado e ser objeto de atenção de todos os colaboradores. No período, registramos leve variação de consumo, tanto água quanto energia, não havendo necessidade de ações específicas para ajustes.



# Contra a Corrupção



PERÍODO	COMPROMISSO	POLÍTICAS, SISTEMAS, PROCESSOS E PROGRAMAS	AÇÕES	PERFORMANCE
2013 a 2014	Combate à corrupção.	Código de Ética da Empresa.	Código de Ética da Empresa registrado em cartório entregue a todos os funcionários.	Entregue e apresentado a todo funcionário, em sua contratação e integração.

## Indicador GRI

Os indicadores abaixo se aplicam a EMPRESA MATRIZ. Período de medição – Últimos 12 meses

PERÍODO	ÁREA	INDICADOR GRI	TEMA	PRINCÍPIOS RELACIONADOS	PERFORMANCE	
					Período	Anterior
2013 a 2014	Combate à Corrupção	SO3	Percentual de empregados treinados nas políticas e procedimentos anticorrupção da organização.	Princípio 10	100%	100%

### Ação (SO3)

Todos os colaboradores da empresa, em sua contratação, recebem o “Código de Ética” da empresa, sendo que este documento é registrado em cartório, fazendo parte das obrigações a serem seguidas.

### Análise Performance (SO3)

No período, não há registros de atitudes de favorecimento, troca de favores ou benefícios que caracterizem má conduta, em qualquer nível da hierarquia.

Declarado dentro de nosso escopo de Valores: “PATRIOTISMO: em defesa de um Brasil melhor”, acreditamos que o melhor endosso de combate à corrupção está nas atitudes e no posicionamento referente às questões sociais, legais e administrativas de nosso dia-a-dia. A Newland preza pela transparência, em todos os níveis hierárquicos, e pelo posicionamento correto frente às dificuldades apresentadas.



- Inclusão da Declaração dos Direitos Humanos nos contratos de execução de obras.
- Divulgação dos princípios do Pacto Global para 100% dos novos clientes, no momento da compra.
- Engajamento em oportunidades do Pacto Global, em linha com as ações em curso.
- Incorporação na cultura da empresa dos indicadores de desempenho para as ações definidas.
- Adoção de tecnologias sustentáveis para execução ou implantação de novos projetos, quando aplicável.



## Considerações Finais

Com grande orgulho, apresentamos nossas ações, as quais vão ao encontro dos valores e princípios que endossamos e prezamos, e temos como certa a crença de que conquistamos uma vitória, ajudando na construção de um mundo melhor.

Agradecemos a nossas famílias, profissionais e demais envolvidos, pelo apoio e crença em nosso trabalho, pela confiança e esperança de que construímos valores.

Também agradecemos aos parceiros, clientes e fornecedores, diretos ou indiretos, que concordam e corroboram com as ações de implantação de tais princípios.

Aos órgãos governamentais e municipais, agradecemos a abertura e oportunidade, sempre que possível e dentro das leis vigentes, de participar e autorizar a realização de ações conjuntas.

A Newland subscreve seu compromisso, ciente de seu papel e de sua responsabilidade social e ambiental.

Destacamos que este processo não encerra um período, mas sim, celebra o nascimento de um próximo, que seja melhor e renove nossas esperanças quanto ao futuro que acreditamos e lutamos para construir.

**A habilidade de sonhar é o que nos faz seres humanos; a capacidade de transformar sonhos em realidade é o que nos faz eternos.**









WE SUPPORT



[www.newlandbrasil.com.br](http://www.newlandbrasil.com.br)  
Rua Bahia, 150 • Marília • SP • Brasil •  
CEP 17.501-080 • Tel.: +55 14 3402 8080