

GLOBAL SERVICE / INDUSTRY

삼성 KPMG
**Communication
On Progress**

December 2010

AUDIT / TAX / ADVISORY

Contents

삼성KPMG Inc.

- 03 Message from the Chairman
- 04 About Samjong KPMG
- 06 KPMG Values and Code of Conduct
- 09 Governance of Samjong KPMG
- 11 People, Performance and Culture
- 12 Corporate Citizenship
- 15 Human Rights
- 17 Labor Standards
- 21 Environment Value
- 24 Bribery and Corruption



Message from Chairman

안녕하십니까.

삼성KPMG 그룹의 지속가능경영 성과를 보고 드립니다.

삼성KPMG는 지식기반서비스 사업을 수행하는 법인으로서 1,300여명의 공인회계사와 700여명의 컨설턴트 등 총 2,300여명의 전문가들이 근무하고 있는 세계2대 펌 KPMG의 한국멤버입니다.

삼성KPMG는 최고수준의 지식서비스를 통해 **‘한국의 기업가치와 국가경쟁력을 제고함으로써 대한민국이 실질적인 선진국으로 자리매김할 수 있도록 자문한다’**는 것을 Mission Statement로 정하고 있습니다. 삼성이 지식서비스를 통해 추구하는 가치는 **‘건강한 기업, 공정한 정부, 행복한 사회’**를 지향하고 있습니다. 삼성이 설정하고 있는 미션과 가치는 바로 미래 세대를 배려한 지속가능경영의 철학을 근본으로 하고 있습니다. 삼성은 지속가능경영으로 가는 미션과 가치를 구현하기 위해 다음의 3가지를 실천하고 있습니다.

첫째, 클린펌 선언으로 **‘기업의 투명성과 도덕성 강화’**에 역점을 두고 직무를 수행하고 있습니다.

둘째, 정부를 비롯한 공공부문의 자문에 있어 **‘기회의 공정성, 분배의 형평성, 행정의 청렴성’**을 최우선의 가치로 실행합니다.

셋째, 전문지식인 그룹으로서 **‘사회공동체의 행복을 위한 나눔의 실천’**을 마땅히 저야할 사회적 책무로 규정하고 최선을 다합니다.

본 보고서는 삼성KPMG가 2007년 UN Global Compact에 가입한 이후, 의무와 책임을 다하기 위해 펼쳐온 노력을 담은 두번째 지속가능경영보고서로 삼성의 조직과 핵심적 업무들을 소개하고 있습니다. 주요 내용은 인권존중, 근로기준, 환경 및 부패방지 등의 실천 내용을 담았습니다. 이 보고서를 통해 삼성KPMG와 UN Global Compact이 지향하는 지속가능경영의 가치와 목표가 널리 확산되기를 기대하면서 Compact의 일원으로 더 노력할 것을 다짐합니다.

감사합니다.

삼성KPMG
그룹 회장 윤 영 각



About Samjong KPMG

Overview

- 삼성KPMG는 미래를 예측하기 어려운 비즈니스 환경에서 한국경제와 기업에 대한 통찰력을 바탕으로 비전을 창출합니다. 세계시장은 하루가 다르게 급변하고 있습니다. 예측하기 어려운 경영환경의 불확실성은 언제든지 기업의 위기로 다가옵니다. 이러한 위기를 극복하기 위해서는 기업에 대한 이해와 풍부한 경험, 혁신적인 사고를 바탕으로 Business Challenge를 자신 있게 권할 수 있는 능력을 갖춘 전문가의 도움이 필수적입니다.
- KPMG International의 한국 내 유일한 Member Firm 삼성KPMG는 2,200 여명의 전문가들이 세계 146개국에 14만 여명으로 구축된 KPMG Global Network과 연계하여 함께 일하고 있습니다.
- 삼성은 Audit, Tax, Advisory 등 제반 Service 영역에서 세계 최고 수준의 정보와 지식을 바탕으로 회계, 경영, 재무자문 등 종합적인 서비스를 제공하는 Multidisciplinary Firm입니다.
- 삼성KPMG는 산업별 전문화와 서비스 영역별 독립법인 체제를 구축하여 최상의 서비스를 창출합니다. 금융, 정보, 통신, 제조, 유통, 통상, 소비재 등 각 산업별 전문가들이 회계감사 서비스 및 조세 전문 서비스를 제공하는 회계법인, 기업 구조조정, M&A, NPL, PE 및 부동산 등 재무 자문 서비스를 전문으로 하는 삼성KPMG Advisory, 부동산 및 자산 관련 컨설팅은 제공하는 삼성KPMG AMC Inc., 금융보험계리법인과 삼성KPMG AAS Inc., 삼성KPMG 경제연구원, 그리고 지주 회사 역할을 맡고 있는 삼성KPMG Inc.가 있습니다.

삼성KPMG Values

Mission Statement

- 삼성은 한국이 삶의 질, 기업의 국제경쟁력, 자본시장 및 정부의 효율성 등 모든 면에서 실질적인 선진국으로 자리매김 할 수 있도록 세계경제동향 및 질서의 변화를 정확히 파악, 분석하여 효과적인 전략을 세우고, 새로운 목표와 환경에 맞는 사고 및 행동양식을 준비할 수 있도록 고객에게 자문합니다.

KPMG WAY

- KPMG Way는 KPMG Global의 모든 Member firm들이 전 세계적으로 통일된 목적과 비전, 그리고 전략으로서 나아갈 길을 제시하는 가치체계입니다.
- 'KPMG Way'는 '우리는 누구인가' '우리는 무엇을 하는가' 그리고 '어떻게 하는가'에 대한 정의이며, KPMG의 핵심 가치관을 반영하고 있습니다. KPMG의 핵심 가치관은 기업 문화를 정의하고, KPMG 구성원의 행동규범을 제시하고 있습니다. 이를 바탕으로 구성된 '7 Value'는 KPMG의 모든 전문가가 고객과 사회를 위한 매일 매순간의 행동양식의 기준이 되는 가치입니다.

KPMG 7 Values



삼성KPMG Values

KPMG 7 Values – KPMG WAY

- **We lead by example**

선도적 모범기업- 직위여하를 막론하고 상호간, 고객의 기대에 부응하기 위해 모범적으로 행동하여 귀감이 되도록 합니다

- **We work together**

협업- 최고의 능력을 발휘할 수 있는 탄탄하고 성공적인 업무 환경을 형성하도록 노력합니다.

- **We respect the individual**

개인 존중-개개인으로서 또는 팀 구성원으로서의 지식, 능력 및 경험을 존중합니다.

- **We seek the facts and provide insight**

사실 추구 및 통찰력- 신뢰할 수 있는 객관적인 비즈니스 조언자로서 기존 관념에 도전하고, 사실을 추구하며, 명성을 공고히 합니다.

- **We are open and honest in our communication**

개방적이고 정직한 의사소통- 정보와 통찰력을 건설적으로 공유하고, 용기와 솔직함으로 어려운 상황을 극복합니다.

- **We are committed to our communities**

공동체에 대한 헌신- 책임감 있고 협조적인 기업인으로서 행동하고, 공동체 안에서의 일을 통해 능력, 경험 및 견해를 넓힙니다.

- **Above all, we act with integrity**

성실·정직함이 최우선의 가치- 최고의 전문가적 기준을 유지하기 위해 부단히 노력하며 건실한 조언을 제공하고 엄격한 독립성 유지 조항을 표방한다.

삼성KPMG Values

KPMG Code of Conduct

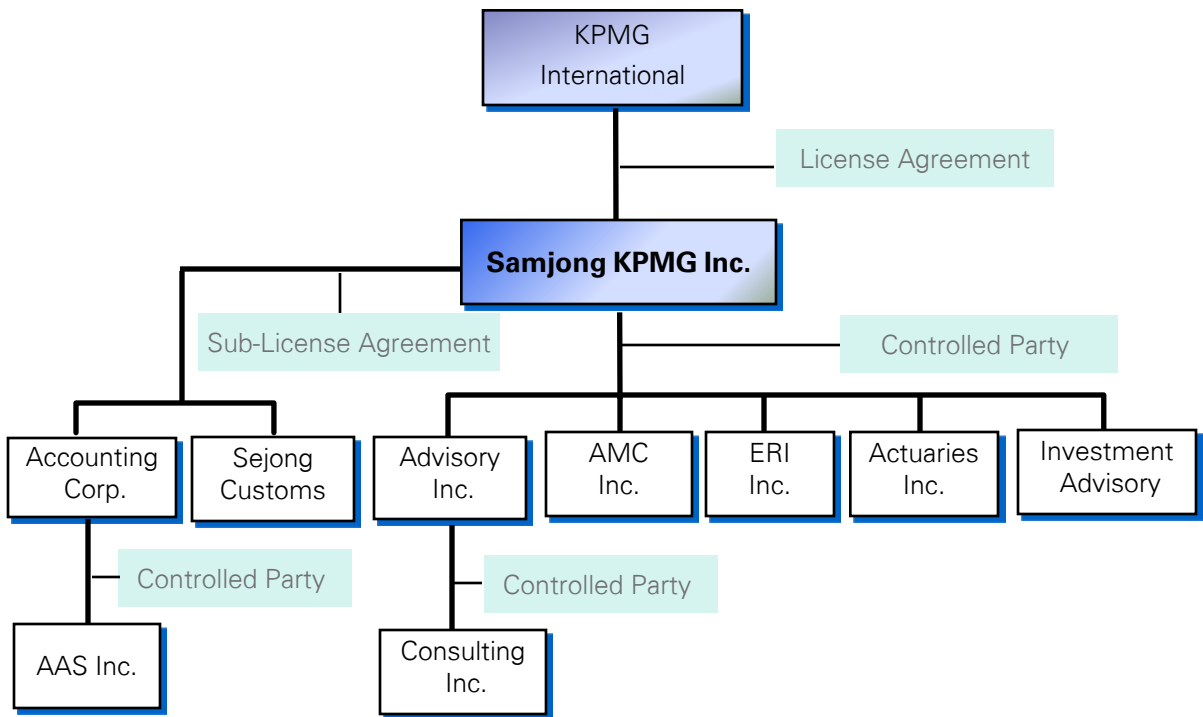
- Code of Conduct는 삼성KPMG 윤리 행동기준의 기본적인 이해를 돕고자 제안되었으며, 기준을 보다 명확히 하고 이에 부합하는 실질적인 도움을 제공하고자 합니다.
- 삼성KPMG Code of Conduct는 Global Code of Conduct를 기반으로 하여 KPMG Global이 요구하는 윤리행동 기준과 원칙을 제시하고 있습니다. Code of Conduct는 KPMG Way에 제시된 7개 가치관의 하나인 성실, 정직함에 근간을 두고 있으며 이를 최우선으로 하는 업무수행을 표방하고 있습니다.
- Code of Conduct는 업무 수행시 발생하는 문제해결에 지침서 역할을 할 수는 있지만, 모든 관련 법규 및 정책을 포괄하는 것은 아닙니다. 따라서, Code of Conduct의 각 조항이 관련된 법규나 기준, 삼성KPMG의 정책과 상반되는 경우 합의를 통해 관련 규정을 추가 제정하도록 할 것입니다.
- 삼성KPMG의 파트너를 포함한 모든 임직원은 직위 고하에 상관없이 Code of Conduct를 준수하여야 합니다.

KPMG & the UN Global Compact

- 삼성KPMG는 국내뿐만 아닌 세계화의 여러 문제들에 국제사회가 공동 대처해 나가는데 있어, 기업시민으로서 사회적 책임을 다하고자 하는 의지를 계속 키워나가고 있으며 이를 이행하기 위해 2007년 5월 8일 유엔 글로벌 컴팩트(UNGC-UN Global Compact) 한국 협회 창립 멤버로 가입하였습니다. 이사회 멤버인 삼성KPMG 운영각 그룹회장을 비롯한 삼성KPMG 임직원은 운영위원회 참석 및 세미나, 워크샵에 적극적으로 참여하고 있으며, 지속가능경영을 위한 다양한 서비스 제공을 약속하고, 다른 사회구성원들과 연계하여, 지속가능하고 포괄적인 세계경제를 실현하는데 앞장서서 기여해 나가고 있습니다.

삼성KPMG Organization

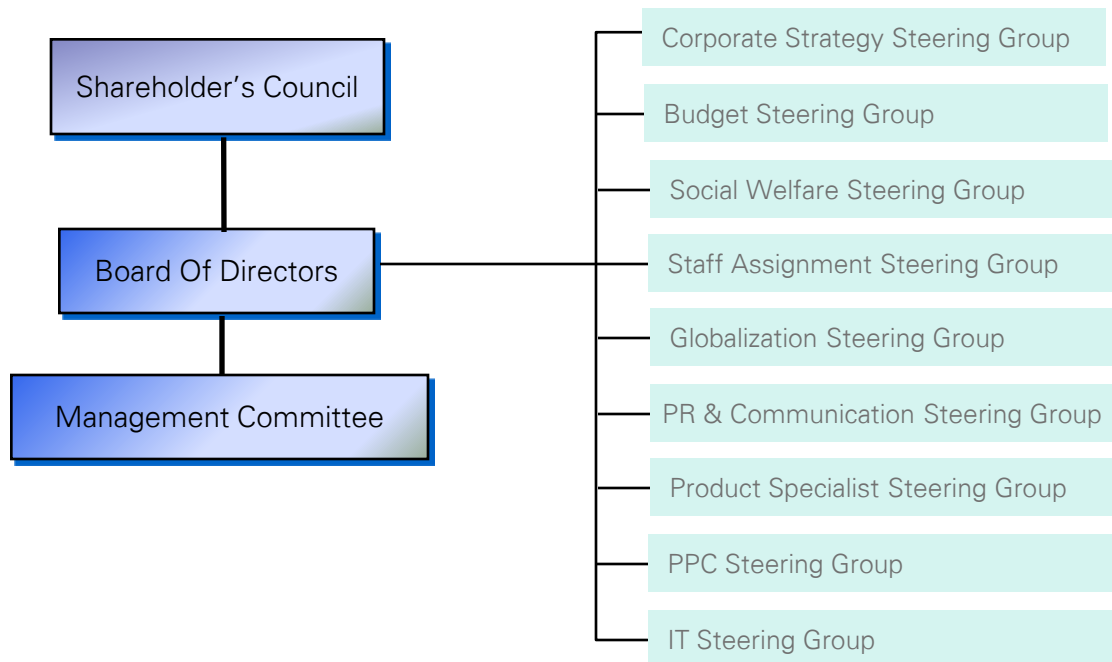
Organization Chart



삼성KPMG Corporate Governance

Corporate Governance

- 삼성KPMG는 그룹 CEO인 윤영각 회장과, 1명의 Risk Management Partner, 1명의 CAO, 4명의 Managing partner들과 투표로 선출된 7의 Equity partner들을 포함하여 총 14명의 Board member로 구성된 이사회(Board of Directors)를 통하여 삼성KPMG의 운영과 관련된 모든 문제와 정책 등을 논의하며 의사를 결정합니다. 또한 각 사업본부(Line of Business) 대표를 포함한 43명의 구성원으로 이루어진 운영위원회(Management Committee)를 통하여 삼성KPMG와 관련된 모든 사업본부의 사업계획과 사업성과 등을 논의합니다. Shareholders' Council은, CEO와 5명의 Senior Partner와 3명의 Junior Partner들, 총 9명의 인원으로 구성되어 운영됩니다. 주주총회(Shareholders meeting)에서는 정관의 변경, 합병의 승인, 이사의 선출, 배당결의 및 회사의 중요한 재무적인 사항의 결정 등을 논의합니다.



삼성KPMG - People, Performance and Culture

People, Performance and Culture

- 그룹의 HR영역을 담당하는 부서는 PPC (People, Performance and Culture)라고 호칭하며 임직원 채용, 이동, 성과관리, 보상, 복리후생, 노사관계 및 조직문화개선을 맡고 있습니다.



- **인사전략 - 핵심 인력 확보 및 유지**

그룹의 전략인 Vision 2015를 달성하기 위한 인사전략은 최고의 인재들이 선택하는 직장인 Employer of Choice이며, 전략을 실행하기 위한 5가지 활동은 우수인재의 확보, 삼성인 정착화, 핵심인력 유지, 핵심인력육성, 우호적 대외 관계입니다.



- **인재발굴과 복리후생 제도**

삼성KPMG의 인재발굴은 Global Standard에 눈높이를 두고 숨은 진주를 발굴하는 마음으로 정성을 다하며, 신입회계사, Advisory 신입 Consultant, 경리 장교 등 다양한 채용프로그램을 통해 전문성과 가능성, 경쟁력에 주목합니다. 한 사람의 인재가 모든 것을 다 잘 할 수는 없기 때문에 자신의 적성과 역량에 따라 하고 싶은 일을 찾아주고 원하는 분야에서 최고의 전문가로 성장할 수 있도록 이끌어 주는 Staff Pooling제도를 실시하고 있으며, 적절한 휴식과 격조 있는 여가생활은 전문가 집단의 창조적 역동성을 불러 일으키는 에너지원이므로 삼성KPMG은 문화, 레저, 여행, 자기개발, 체력단련 등 풍요롭고 건강한 삶을 위한 선택적 복리후생 제도를 실시하고 있습니다.



삼성KPMG - People, Performance and Culture

People, Performance and Culture

- **글로벌 엘리트로 거듭나는 지식 재무장 교육**

삼성KPMG는 인재가 곧 자신이며 개인의 성장과 조직의 발전은 선순환관계라는 철학 하에 새로운 지식 재무장으로 최고의 기업가치를 창출하기 위해 상시 학습체제를 구축하고 있으며, Learning & Development Center를 운영하고 있습니다.

- **개인별 맞춤형 Learning & Development**

최고의 인재는 태어나는 것이 아니라 만들어 진다는 삼성KPMG의 교육이념이며 목표입니다. 직무, 소프트스킬 및 승진자 교육과 본인의 Function 및 직급에 부합하는 개인별 맞춤형 Learning & Development, 그리고 사이버교육, 통신교육, 외부위탁교육, 외국어교육 등의 자기개발교육 등을 임직원의 지식 재무장을 위해 제공하고 있습니다.



- **Global Elite 양성 프로그램**

삼성KPMG Learning & Development의 목표는 글로벌 엘리트 양성입니다. 이를 위해 KPMG 글로벌 세미나 참여와 벤치마킹 연수, 해외파견 준비를 위한 외국어 교육과 우수 인재에 대한 해외 및 국내 집중연수 등 다양한 프로그램을 운영하고 있습니다.

- **업계 최초의 인적자원개발 우수기관**

2007년 노동부, 교육부, 산자부, 중기청 등 4개 부처에서 공동 주관하는 인적자원개발 우수기관 인증 사업(Best HRD)에서 삼성KPMG는 업계 최초로 인적자원개발 우수기관으로 선정되었으며, 2010년에 다시 인적자원개발 우수기관으로 재인증 받았습니다.



Best Human Resources Developer



삼정KPMG – Corporate Citizenship

Corporate Citizenship

● 유엔 새천년개발목표(UN Millennium Development Goals)는 2000년 9월 뉴욕 UN 본부에서 개최된 밀레니엄서미트에서 채택된 빈곤 타파에 관한 범세계적인 의제입니다. ① 극심한 빈곤과 기아 퇴치, ② 초등교육의 완전보급, ③ 성평등 촉진과 여권 신장, ④ 유아 사망률 감소, ⑤ 임산부의 건강개선, ⑥ 에이즈와 말라리아 등의 질병과의 전쟁, ⑦ 환경 지속 가능성 보장, ⑧ 발전을 위한 전세계적인 동반관계의 구축 이 그 주요 내용입니다. 삼정KPMG는 유엔 새천년 개발목표의 성취에 기여하고자 교육, 환경, 국제개발 및 지역사회복지 분야에서 다양한 활동을 수행하고 있으며, 기후변화와 같은 전 세계적인 이슈해결에 적극적으로 동참하고 있습니다.

● 또한 삼정KPMG의 기업시민활동(Corporate Citizenship)은 회사의 기부활동이나 임직원의 자원봉사활동 만을 의미하는 것은 아닙니다. 그것은 회사와 임직원 개개인이 직무를 수행하는 과정에서 책임 있는 의사결정을 통해 사회공동체와의 관계설정에서 부정적 영향을 최소화 시키고, 우리가 가진 자원을 친환경적으로 활용하여 지속 가능한 사회를 만들고자 하는 굳건한 의지와 약속, 그리고 행동입니다.

● Key partnerships

삼정 KPMG는 다음과 같은 한국 시민 사회단체의 멤버 또는 후원기업으로 활발하게 활동하고 있습니다.

- Global Compact 한국협회
- 환경 단체: 생명의 숲, 그린 레인저
- 기타 시민사회 단체: 희망제작소, 대한적십자사 혈액관리 본부, 사이프 코리아, 사랑의장기기증운동본부, 다운복지관 등

KPMG International은 다음과 같은 글로벌 시민 사회 단체의 일원으로, 적극적인 참여를 하고 있습니다.

- World Business Council for Sustainable Development
- World Economic Forum
- Prince of Wales's International Business Leaders' Forum
- 'Global Partners' Network



삼성KPMG – Corporate Citizenship

Corporate Social Responsibility

● Corporate Social Responsibility

삼성KPMG는 크고 작은 역할을 통하여 지속적으로 지역 사회를 위해 지원함으로써 기업의 사회적 책임에 최선을 다하고자 합니다. 삼성KPMG 모든 임직원은 지역사회발전, 환경친화, 지속 가능한 기업 문화의 형성에 기여하도록 노력을 기울이고 있습니다.

● Education

삼성 KPMG는 교육의 무한한 가치창조 가능성을 잘 알고 있습니다. 이에 삼성KPMG는 지식집단의 전문성을 활용하여 교육지원활동을 중점적으로 추진하고 있습니다. 특히 유엔 새천년개발목표의 하나로, 대한민국 헌법 31조 및 교육기본법에 보장된 "교육의 기회 균등"을 실현하기 위해 소외계층의 교육 지원에 힘쓰고 있습니다. 또한 삼성KPMG 임직원들의 노하우를 활용하여 대학생들을 글로벌 인재로 양성하기 위한 프로그램을 지원하고 있습니다. 문화 체육 부문에서도 비인기종목의 차세대 꿈나무들이 가능성을 실현해 나갈 수 있도록 정기적으로 후원하고 있습니다.

- 레슬링 꿈나무 이명준 선수 후원
- SIFE Korea 지원 및 후원
- 불우학생 조준하, 남효정 후원
- 출소자 자녀 학자금 후원

● Environment

환경문제에는 국경이 없습니다. 특히 기후변화는 전 세계가 직면한 환경문제 중 가장 심각하게 대응하여야 할 주요과제로 부각되고 있습니다. 기존의 경제활동 방식으로는 전 세계적인 온난화와 기후시스템의 변화에 효과적으로 대처할 수 없고, 이미 모든 세계인이 그 변화에 노출되어 직간접적으로 영향을 받고 있습니다. 전 세계적으로 온실가스과 환경오염을 줄이기 위해, 지속가능한 성장인 '저탄소 녹색성장' 정책이 발전전략으로 추진되고 있습니다. 여기서 기업의 역할은 필수적입니다. 삼성KPMG는 친환경 기업활동을 지향하는 Green initiative를 수행하고, 환경NGO지원활동 등을 통해 저탄소 녹색성장을 선도해 나아가고 있습니다



삼성KPMG – Corporate Citizenship

Corporate Social Responsibility

● Development

세계은행에 따르면 여전히 현 세계 인구의 1/4에 이르는 14억 명이 하루 1.25달러(구매력 기준) 이하의 절대 빈곤 속에 살고 있습니다. 또한 기상이변으로 인한 자연재해와 전쟁 등으로 인류가 고통 받고 있습니다. 그 같은 고통으로부터 인류를 해방시키기 위하여 UN을 비롯한 여러 국제기구와 민간NGO들이 일선에서 동분서주하고 있으며, 이들의 활동을 후원해 줄 자금과 인력 그리고 기술 지원이 절실히 필요한 상황입니다. 삼성KPMG는 세계 속의 기업시민으로서, 후원금 모금 등 우리의 자원을 활용하여 재해 긴급구호 및 개발활동을 적극 지원하여 극심한 빈곤과 기아 퇴치에 힘쓰고자 합니다.

- 태안반도 기름 유출 재해 후원
- 미얀마 수재의연금 전달
- 쓰촨성 수재의연금 전달
- 호주 화재 수재의연금 전달
- 필리핀 홍수 수재의연금 전달

● Local Community Program

기업은 지역사회 내에서 시장을 창출하고, 노동력을 제공받으며 사업을 영위합니다. 지역사회의 건전한 발전을 위한 기업의 여러 활동은 시혜적인 자선의 관점이 아닌, 사회에 대한 장기적 투자와 사회적 환원의 관점에서 해석되어야 할 것입니다.

삼성 KPMG는 보육원과 같은 풀뿌리 단체부터 적십자사와 같은 국제 규모의 단체에 이르기까지 다양한 사회복지단체들과 협력하고 있으며, 임직원들은 이들과 연대하여 더 나은 지역사회를 만들기 위한 다양한 프로그램을 통해 자발적으로 참여하고 있습니다.

- 중복장애인 수탁 기관 '나눔의 집' 후원
- 중증장애인 '라파엘의 집' 후원
- 다운증후군 수탁 기관 '다운회' 후원
- 장애인 보호센터 '베데스다 복지재단' 후원
- '아름다운 재단' 후원
- '사랑의 장기기증 운동 본부' 후원 및 방문 봉사활동 진행



삼성KPMG – Human Right

Human Right Policy

- 인사규정 제1장 제7조 신분보장 : 직원은 형의 선고, 징계처분 또는 정당한 사유에 의하지 아니하고는 그 의사에 반하여 감봉, 강등, 휴직, 대기, 면직 등의 신분상의 불이익 처분을 받지 아니한다.
- 취업및복무규정 제 5장 제27조 산전산후 휴가: 모성보호관련법에 따라 산전산후 휴가를 보장하고 임신중 유산 또는 사산에 대해 보호휴가를 부여한다.
- 직장내성희롱예방및처벌규정 : 그룹내 성희롱 예방 및 근절 그리고 성적 자율권을 확보함으로써 여성과 남성의 존엄을 보장하고 고용안정과 안전하고 쾌적한 근로환경을 조성함을 목적으로 한다.
- 삼성 KPMG Code of Conduct 1. Commitments-Our People : Respect and Dignity ,Partner and Employee Privacy, Equal Opportunity, Harassment, Misuse of Substances, Work Environment

Case

1. 산전산후 휴가 보장

산후 휴가는 유급으로 45일 이상 보장되도록 하고 전체 90일 보장하고 있습니다.

2. 육아휴직 보장

남녀고용평등법에 따라 생후3년 미만의 영아를 가진 여자종업원 또는 배우자인 종업원이 영아양육을 위하여 휴직을 신청한 경우 1년 이내로 허용 하고 있으며, 근속기간에 포함합니다.

3. 모유수유실 설치

자녀가 있는 여직원의 직업선택의 자유, 근로의 자유를 충분히 보장하고, 지원하기 위한 한가지 방안으로 모유수유실을 설치, 운영하고 있으며, 서울시로부터 지원금을 받고 있습니다.

삼정KPMG – Human Right

4. 고충처리위원회 설치 및 운영

고충처리위원회를 통하여 직원의 근로환경이나 근로조건에 관한 개인적인 애로사항이나 불만에 대한 상담을 하고, 개선하기 위하여 노력하고 있습니다.

5. Family Day 실시

Work & Life Balance 확립 차원에서 매월 2,4주째 금요일 정시 퇴근하여 가족과 함께 지낼 수 있도록 권장하고, 전 직원에게 Email 공지로 Family Day 정착에 힘쓰고 있습니다.

6. 성희롱 예방 교육 실시

성으로 인하여 차별 받는 것을 방지하고, 건전하고 쾌적한 근무환경을 조성하기 위하여 성희롱 예방 교육을 최소한 연 1회 실시하고 있습니다.

7. Protecting Information in KPMG Training

임직원 개인 정보, 고객의 정보를 보호하기 위하여 전 직원을 상대로 Protecting Information in KPMG Training을 실시함으로써 개개인의 Privacy right 을 보장하고 있습니다.

8. 여성 전문직 리더십 및 환경개선교육

직장 내 minority인 여성 직원들의 권익 향상을 위하여 "Success for Professional Woman" 이라는 전 여성 전문직 offline교육 실시하고 있습니다.

9. 선택적 복리후생제도 실시

Work & Life Balance 차원에서 모든 임직원들에게 운동을 통한 건강증진, 자기계발, 문화/레저 등의 기회를 실질적으로 지원하기 위하여 복리후생비를 연 180만원 한도로 지원하고 있습니다.

● Performance

UNGC 가입 후 삼정KPMG는 업무와 관련된 인권 침해에 대한 노동부, 검찰, 경찰청, 국가인권위원회 등에 고발, 고소를 당한 사례가 단 1건도 없습니다.

삼성KPMG – Labor Standards

Equal Opportunity

- 삼성KPMG는 모든 임직원에게 공평한 기회를 부여하며, 임직원의 다양성이 존중 받고 차별이 없는 기업문화를 지향합니다
- 삼성KPMG는 개인의 인종, 피부색, 종교, 연령, 성별, 국적, 장애, 성적 성향, 결혼 등을 이유로 차별하지 않으며, 개인의 업무 성과를 중심으로 채용, 교육, 승진을 운영하고 이와 관련한 법을 준수합니다.

Labor Standards Policy

- 여성근로자에 대한 인사적 차별 금지

취업및복무규정 제13장 제62조 남녀평등의 원칙에 입각하여 그룹은 남녀고용평등법의 규정에 따라 여자종업원이 상대적으로 불이익을 받는 대우를 대하여서는 아니 된다.

Case

- **Dialogue with Employees**

1. Global People Survey

근무환경을 개선하고 임직원들의 고충을 해결하기 위해 2년에 1회씩 KPMG Global의 진행으로 임직원 만족도 조사를 실시하고 있습니다.

2. 승진자 간담회

매년 10~11월 중 Manager급 이상 승진자와 MP 간담회 실시를 하고 있습니다.

3. 고충처리 위원회 운영을 통하여 임직원들의 에로사항을 접수하고 문제점을 해결하고자 노력하고 있습니다.

4. 'Idea Box' program 도입

임직원들이 직접 참여하여 언제든지, 또한 어떠한 문제든 회사에 대한 건의 또는 제안할 수 있는 채널을 마련하였습니다.

삼성KPMG – Labor Standards

Woman's Initiative

1. 모유수유실 제공

자녀가 있는 여직원의 직업선택의 자유, 근로의 자유를 충분히 보장하고 지원하기 위한 한 가지 방안으로 모유수유실을 설치, 운영하고 있습니다.



2. 산전산후휴가, 육아휴직 실시

산후 휴가는 유급으로 45일 이상 보장되도록 하고 전체 90일을 보장하고 있습니다.

노사협의회

근로자 참여 및 협력증진에 관한 법률에 따라 삼성KPMG는 노사협의회를 운영하고 있습니다.

1. 상시 근로자 30인 이상인 각 법인별로 노사협의회(임직원협의회로 명칭)를 구성하여 운영하고 있습니다.
2. 분기당 1회의 임직원협의회를 개최하여 회사 경영에 있어 진행 또는 예정인 사안들에 대해 협의 하고 공유하고 있습니다.
3. 모든 삼성KPMG 임직원들에게 기회의 평등을 보장하기 위하여 고용, 보상 및 승진 관련 차별을 철폐하고 공정하고 평등한 노사관계를 유지하고 있습니다.

Diversity & Inclusion

취업 및 복무규정 제 62, 남녀 평등의 원칙에 따라 외국인 근로자 및 여성근로자에 대한 인사적 차별 금지하고 있습니다.



삼성KPMG – Labor Standards

Performance

1. 직급별 임직원 남녀 성비 (10월말 기준)

구분	남		여		인원수
	인원	비율	인원	비율	
Partner	128	97%	4	3%	132
Director	130	95%	7	5%	137
S.Manager	194	84%	37	16%	231
Manager	281	75%	93	25%	374
S.Senior	333	68%	156	32%	489
Staff	351	66%	177	34%	528
Admin	34	25%	103	75%	137
합계	1,451	72%	577	28%	2,028

* Full time 인원 기준

2. 승진대상 인원 중 남녀 성비 (남성/여성)

- Director (45 / 0), S.Manager (59 / 12), Manager (97 / 44),
- S.Senior (143 / 57), Staff (128 / 46) Admin (4/15)

3. 장애인 고용률(10월말) 0.39%

- 전체인원(정규직기준) 1870, 장애인 인원 9명

삼성KPMG – Culture

KPMG

삼성KPMG는 열심히 회사를 위하여 일한 임직원의 노고에 고마움을 전달하고 그룹 임직원 및 가족들이 바쁜 일상에서 벗어나 스트레스 해소와 문화 생활을 즐길 수 있도록 매년 '삼성 KPMG 음악회' 와 사내 운동회(축구대회)를 개최하여 삼성 KPMG Group 내 바람직한 Well-being 문화의 정착과 임직원들이 모여 상호 Communication을 넓힐 수 있는 교류의 장을 마련하고 있습니다.



사회복지위원회 운영

- 삼성 KPMG는 기업의 사회적 책임 이행의 중요성을 인식하여, 특별히 그룹 내 '사회복지위원회(Social Welfare Steering Group)' 를 구성하여 상시 운영하고 있으며 그룹의 이윤을 지역사회에 환원하는데 적극적으로 참여하고 있습니다. 사회복지 위원회는 희망하는 임직원 에 한해 급여 원천징수를 통해 '사회복지기금'을 조성하고 관리하며 재정 후원 및 봉사활동에 주력하고 있습니다.
- 재정 후원은 정기후원과 비정기 후원으로 구분되며, 연간 합계 1억원 이상의 후원을 진행하고 있습니다.
- 정기 봉사활동은 매월 또는 연간 2회 이상 진행합니다.



- ▶ 사랑의 밥상(만성 신부전증 환우들의 점심식사 준비, 매월 1회)
- ▶ 제과제빵(저소득층 및 독거노인들에게 전달할 빵 만들어 배달, 격달 1회)
- ▶ 그룹단체 헌혈(원활한 혈액 보급을 위해 사내 헌혈, 연2회)
- ▶ 사랑의 걷기대회(중증장애인 수탁기관 '나눔의 집' 인원과 산책로를 걷는 행사)
- ▶ 연탄배달(저소득층 및 독거노인들분께 동절기 준비를 위해 연탄 배달)
- ▶ 상록보육원 정기 방문 및 크리스마스 파티(보육원 방문 및 파티 주관, 매월 방문, 연 1회 파티)

삼성KPMG – Environment Value

KPMG Green Initiative

- 삼성KPMG 첫 번째 이행 보고서 제출('09.12.23)
- 세미나 참석
- 지속가능경영, CSR 활동 강조

UNGC



- 탄소배출량/FTE 10% 감축
- G.G.I Global 보고
- B4E(Business for Environment) Global Summit 참석('10.4.21-23)

G.G.I



- 연간 40억 비용절감
- 구매 Process Innovation
- 비용정책 개선
- ITS Rental price down 등

Cost Reduction



- 절전-점심시간 소등
- 이면지 사용
- 종이컵 사용 폐지
- 냉난방 시간표 운영
- Conference call 이용으로 해외출장 자재 등

Save Energy Campaign



- SAS코리아와 기업의 '저탄소 녹색성장' 관련 사업 지원에서의 상호 협력을 위한 MOU 체결

MOU 체결



2010년 KPMG International 탄소배출량 25% 감축 목표 달성

Environment Policy

삼성KPMG는 대한민국의 선진화를 위해 고객의 Globalization에 초점을 맞추어 왔으며, 시대를 앞서 미래의 변화를 예측하고 이에 대비하는 Frontier로서 최고의 서비스를 제공함과 동시에 나눔의 성장, 사회공동체의 일원으로서 책임을 다하는 기업이 되고자 노력하고 있습니다. 세계적인 이슈인 온실가스 감축, 재생에너지 사용, 에너지 소비 감축 및 비용절감을 위하여 삼성KPMG는 "3S Strategy-Save Energy, Save Cost, Save Earth" 캠페인을 시행하고 있습니다.

삼성KPMG – Environment Value

Case – Green Initiative

삼성KPMG Save Energy Campaign은 그룹 전임직원들의 적극적인 호응으로 하나의 조직문화로서 자리잡아 가고 있습니다. Campaign 시행 후 첫 해 약 30억 원을 절감하는 큰 효과를 얻었으며 계속적으로 연간 10억원을 을 절감함과 동시에 에너지를 절감을 할 수 있는 대단히 유의미한 결과를 얻게 되었습니다.

- 여름철 No-Tie, 금요일 business casual

넥타이를 풀면 체감온도가 2도 내려가고 활동성이 더해져 시원하고 편하게 일할 수 있습니다. 냉방온도를 2도 올려 냉방을 줄이면 냉방비를 평균 6% 절약할 수 있습니다. 또한 온실가스 발생을 줄입니다.



- 일회용 종이컵 사용 폐지(Remove throwaway paper cup)
대신 "Green Initiative" 문구와 삼성KPMG 로고를 새긴 머그컵을 제작하여 일회용 종이컵 대신 머그컵을 사용하여 비용절감과 함께 환경에 대한 관심도를 높이게 되었습니다.

- 이면지 사용 (Recycling and reusing old paper)

기존 복사용지 사용량을 50% 이하로 감축하기 위해 이면지 출력을 권장합니다.

- 인쇄물 대신 빔 프로젝터 이용

한번 보고 버리게 되는 인쇄물 대신 빔 프로젝터를 이용하여 환경을 보호합니다.

- Internal Mail Envelope 사용

불필요한 일회성 내부 서류봉투 이용을 줄이기 위하여 발신, 수신자가 총 19번 사용 할 수 있는 사내용 서류봉투를 제작하여 사용하며, 회사 로고가 찍힌 봉투는 Client용으로만 사용합니다

- 점심시간 소등

점심시간 동안 빈 사무실 소등으로 인하여 전기기구 절전을 17%, 연간 약 1,700만원을 절감할 수 있습니다.

삼성KPMG – Environment Value

- 난방/환풍 시간표

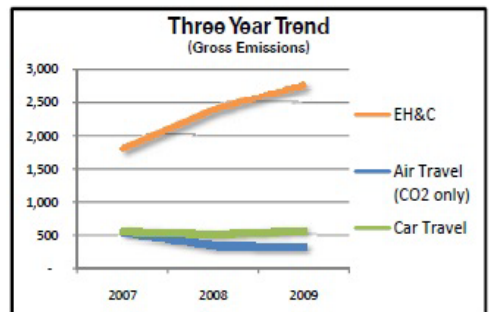
난방과 환풍을 시간표에 따라 가동시킴으로써 과한 에너지 사용과 낭비를 줄이고 있습니다.

- 삼성 KPMG, 기업의 저탄소 녹색성장 사업 지원을 위한 MOU 체결

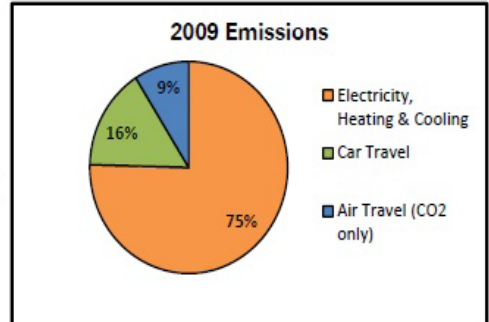
삼성 KPMG는 세계적인 비즈니스 분석 소프트웨어 전문 기업인 SAS코리아와 기업의 '저탄소 녹색성장' 관련 사업 지원에서의 상호 협력을 위한 MOU를 체결하였습니다. 이 MOU를 통해 양사는 기업 등 민간과 공공부문에서 추진되고 있는 '저탄소 녹색성장' 관련 사업분야에서 삼성KPMG가 제공하는 지속가능경영 부문의 컨설팅 서비스 및 방법론과 SAS 코리아가 올해 출시한 'SAS 탄소 배출량 관리 솔루션'의 노하우를 보다 효율적으로 연계하여 기업들에 큰 편익을 제공할 수 있게 되었습니다.

Performance

Overview	2007	2008	2009	'07 - '09 % Change
Total "Gross" Emissions	2,894	3,242	3,663	26.5%
(Less) External Emissions Reductions				
Renewable Energy	-	-	-	
3rd-Party Verified Offsets	-	-	-	
Total "Net" Emissions	2,894	3,242	3,663	26.5%
"Net" Emissions per FTE	2.21	2.02	1.99	-9.8%
Average FTE	1,310	1,605	1,839	40.3%



Total "Gross" Emissions by Source (tonnes CO ₂ e)	2007	2008	2009	% Change
Electricity, Heating & Cooling	1,787	2,379	2,763	54.6%
Car Travel	560	511	571	2.0%
Air Travel (CO ₂ only)	547	352	329	-39.9%



Additional Indicators	2007	2008	2009	% Change
Total Paper Purchased (1,000 Sheets)	12,003	12,003	11,785	-1.8%
Total Water Consumed (1,000 Litres)	13	25	24	77.6%

삼성KPMG는 2007년 부터 2009년까지 1인당 탄소배출량을 9.8% 감축하였습니다.

삼정KPMG – Bribery and Corruption

Case – Gift and Entertainment

삼정 KPMG는 공인회계사 윤리규정, 삼정 KPMG 내부 윤리규정, 삼정 KPMG 독립성위반징계규정 및 KPMG Global의 Risk Management Manual의 chap.12 Ethics and Independence 규정에 따라 고객이 우리의 서비스를 구매하거나 우리를 우대하는 조건으로 어떠한 사업상 호의를 고객에게 제공하는 것은 금지하고 있습니다. 대가성 선물이나 향응을 제공하는 것은 금지되며 선물을 받는 것도 독립성, 객관성 또는 전문가적 판단을 저해하는 것으로 보여질 수 있는 경우에는 금지됩니다.

선물을 주거나 받을 때 수령인이 속한 조직의 정책과 수령인에게 적용되는 규정을 염두에 두어야 합니다. 만약 수령인의 조직이 삼정KPMG 보다 엄격한 정책을 가지고 있다면, 우리는 더욱 엄격한 정책을 따라야 합니다. 고객이나 고객의 임직원으로부터 금액이 명백히 작은 경우를 제외하고는 호의나 우호적인 대우를 주지도 받지도 않으며 선물이나 특혜를 받지 않도록 각별한 주의가 요구됩니다. 식사 등 적절한 수준의 접대는 통상적으로 허용되지만 개인이나 삼정KPMG의 독립성 혹은 객관성을 저해할 수 있는 우려 상황을 피하도록 주의하고 있습니다.

24 hour Hot Line

삼정KPMG는 24시간 내내 Hotline을 운영하고 있습니다.

Ethics and Compliance Hotline은 기존 채널의 비효율성 및 특수한 상황 경우를 감안하여 불법, 비윤리적 및 부적절한 행동/사항에 대한 보고 채널로 활용되기 위해 설립되었습니다. 보고 채널이 불확실할 경우, 기존 채널 사용이 불편할 경우 또는 무명으로 이의 제기를 원할 경우, Ethics and Compliance Hotline에 연락할 수 있습니다. Hotline을 통해 수신된 모든 사항은 중대하게 받아들여질 것이며 해당 사항 보고는 무명으로 가능합니다. 만약 법규 사항 및 규정에 위반될 가능성이 있는 경우, Hotline 관련 책임자에게 이를 통보할 것입니다. Hotline 인원과 더불어 해당 사항 지정된 전문가/책임자가 있습니다. 만약 해당 사항과 관련하여 영장 발부와 관련된 우려가 있을 경우, 이는 신속하게 처리될 것이며 해당 우려가 입증될 경우 수정된 조치가 취해질 것입니다. 해당 사항을 발기한 개인에게 주어질 의견은 조사 과정에서 매우 중요한 부분으로 작용할 것이며, 이에 대한 확인은 가능한 범위에서 행해질 것입니다. 그러나 진행중인 조사 내용과 해당 사항과 관련된 결과는 제공되지 않을 것입니다.

삼정KPMG는 반부패 관련 피소가 단 한 건도 없습니다

이 보고서와 관련된 삼성KPMG의 Contact Point는 다음과 같습니다.

이승익 전무이사
경영서비스본부
Samjong KPMG Inc.

Tel: +82 (0)2 2112 0077
Mail: seungiklee@kr.kpmg.com

김성우 전무
지속가능경영본부
Samjong KPMG Advisory Inc.

Tel: +82 (0)2 2112 3200
Mail: sungwookim@kr.kpmg.com